

Pontificia Universidad Católica Argentina

Observatorio de la Deuda Social Argentina: 2004-2010

**Barómetro la Deuda Social
Argentina frente al Bicentenario**



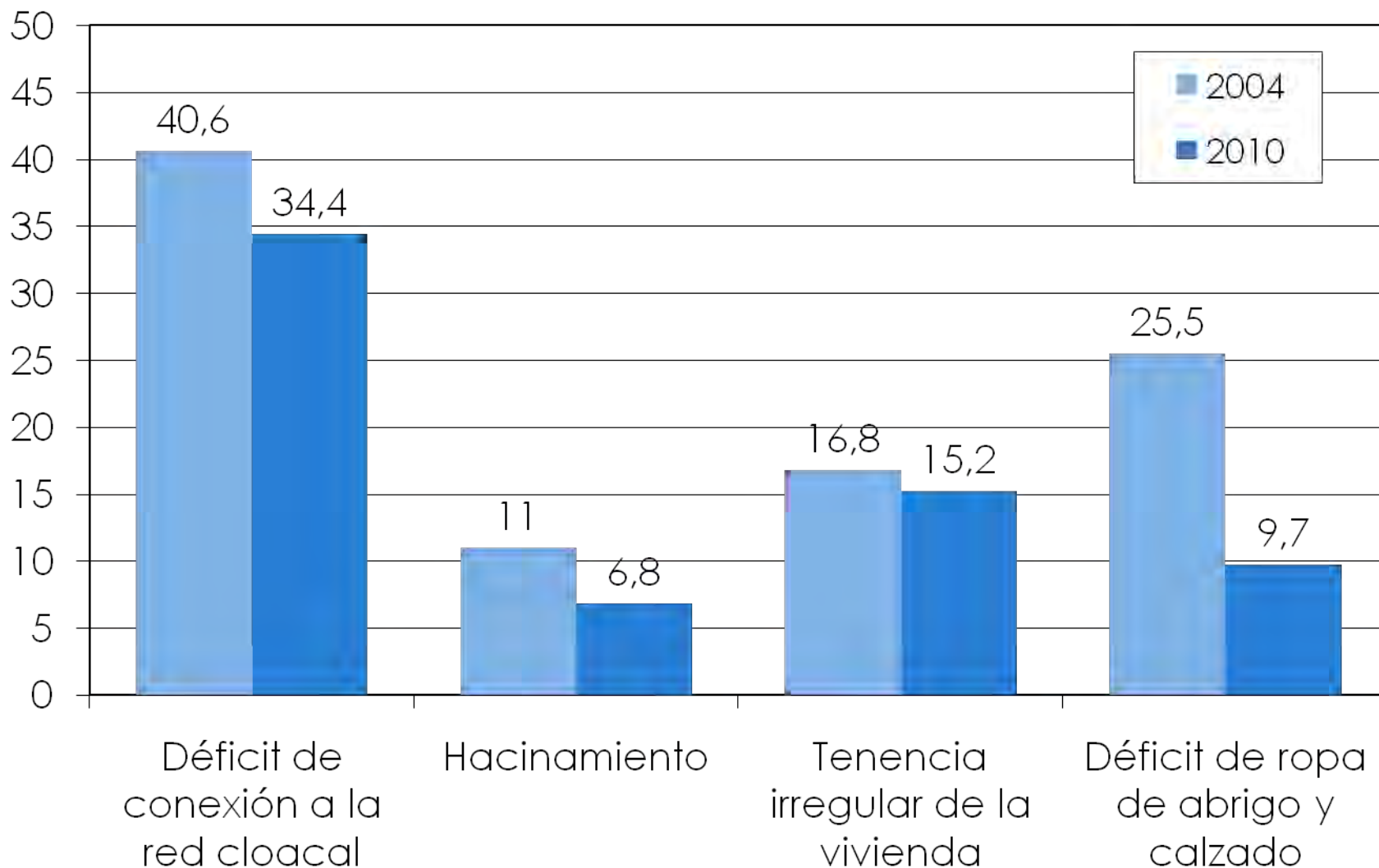
Nuestra definición de Deuda Social...

- Son privaciones que afectan las capacidades y los recursos esenciales para el desarrollo humano y social, significando esto una violación a derechos individuales y sociales fundamentales.
- Las normas consagradas por diversos instrumentos internacionales y por la propia Constitución Nacional constituyen acuerdos civilizatorios a partir de los cuales es exigible el derecho a no sufrir la injusticia de la pobreza, la marginalidad y el subdesarrollo.

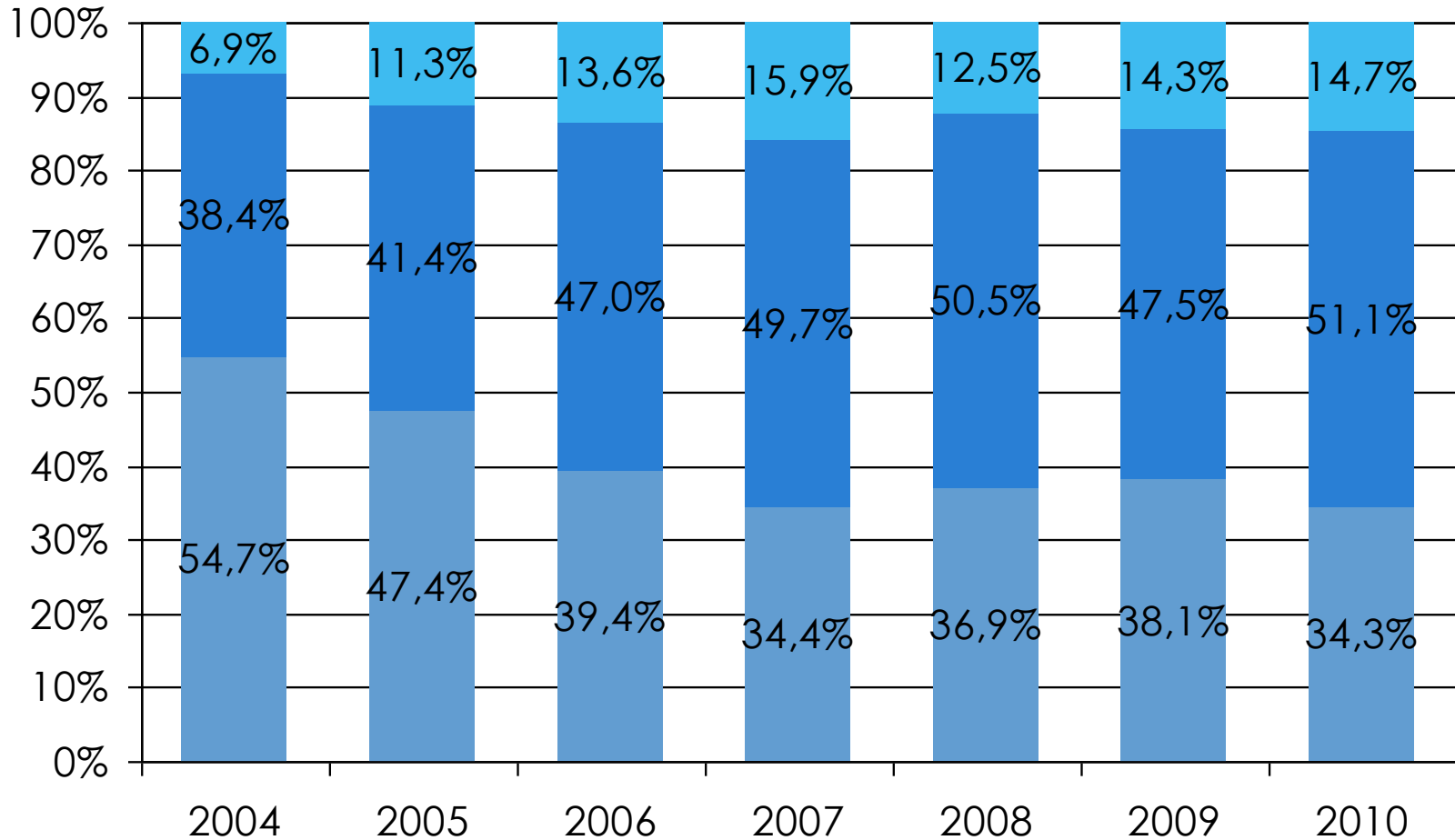
Principales interrogantes del estudio...

- Cuál ha sido la capacidad del actual proceso económico para lograr mejoras en el Desarrollo Humano y Social tanto en las etapas de mayor crecimiento como en las de menor crecimiento e inflación?
- En qué medida la evolución de los indicadores de Desarrollo Humano y Social se han traducido en una disminución efectiva de las brechas sociales y la pobreza estructural?

Condiciones materiales de vida

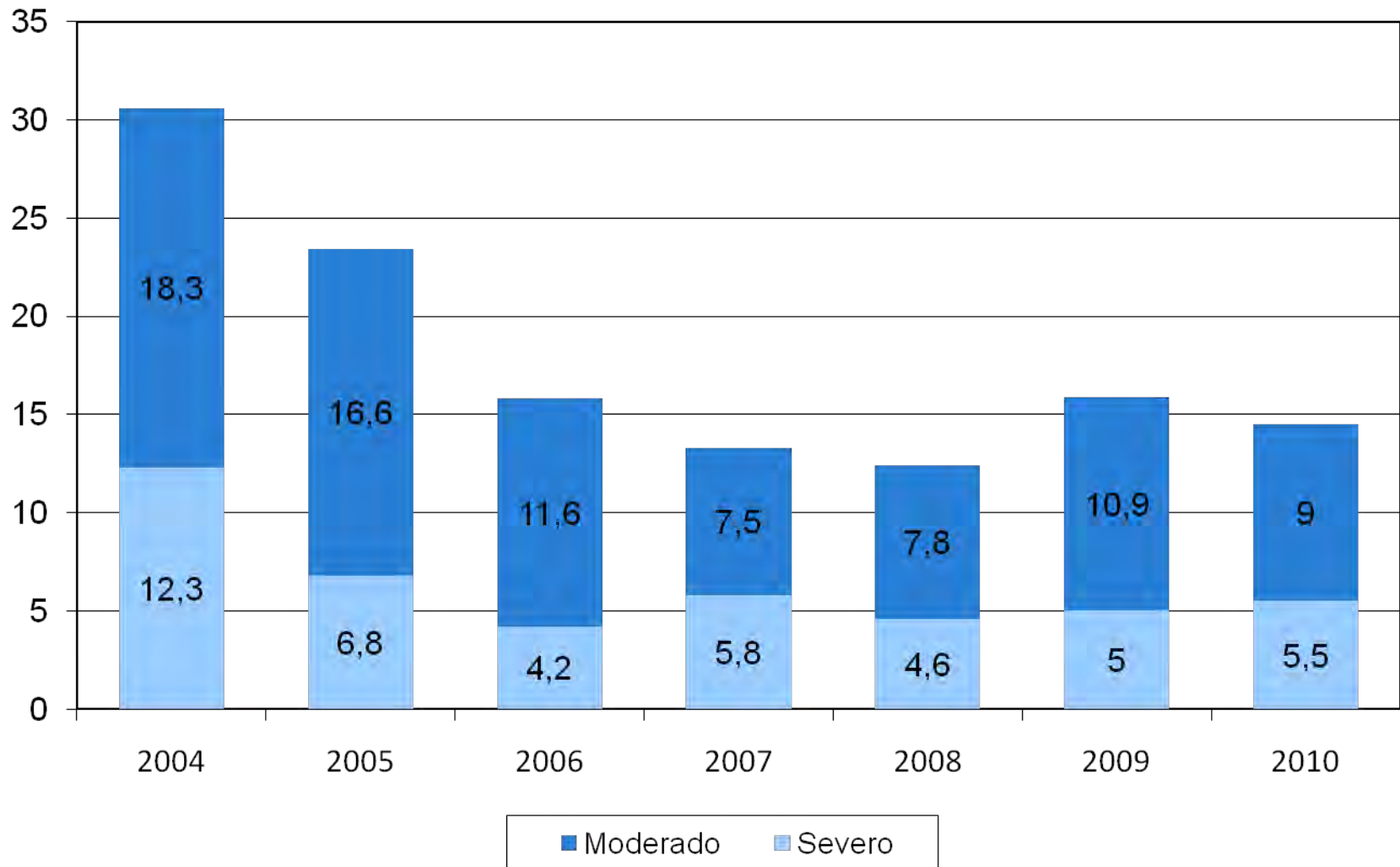


Disponibilidad del ingreso para el consumo y el ahorro

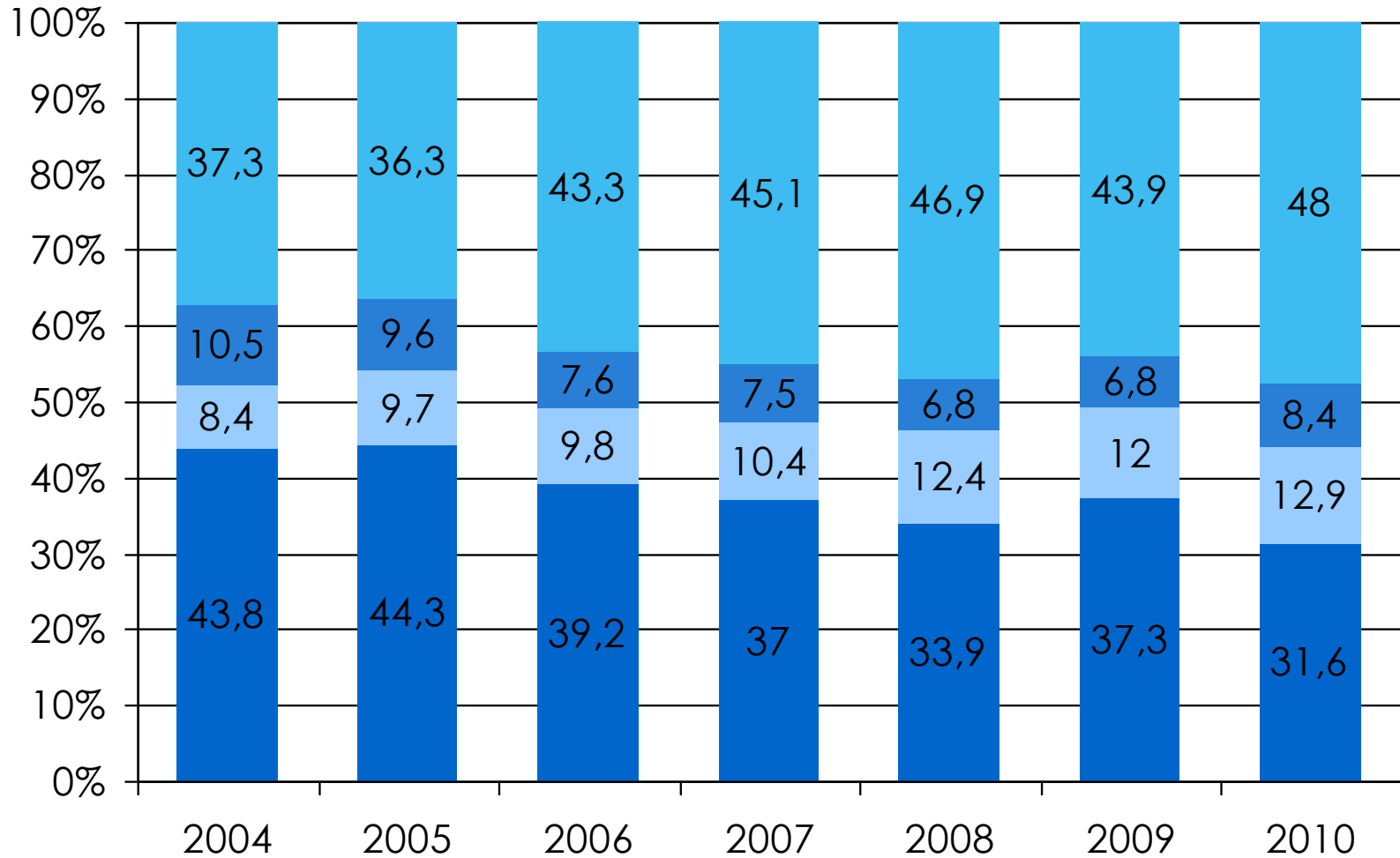


■ Insuficiente ■ Sin capacidad de ahorro ■ Con capacidad de ahorro

Riesgo alimentario en hogares

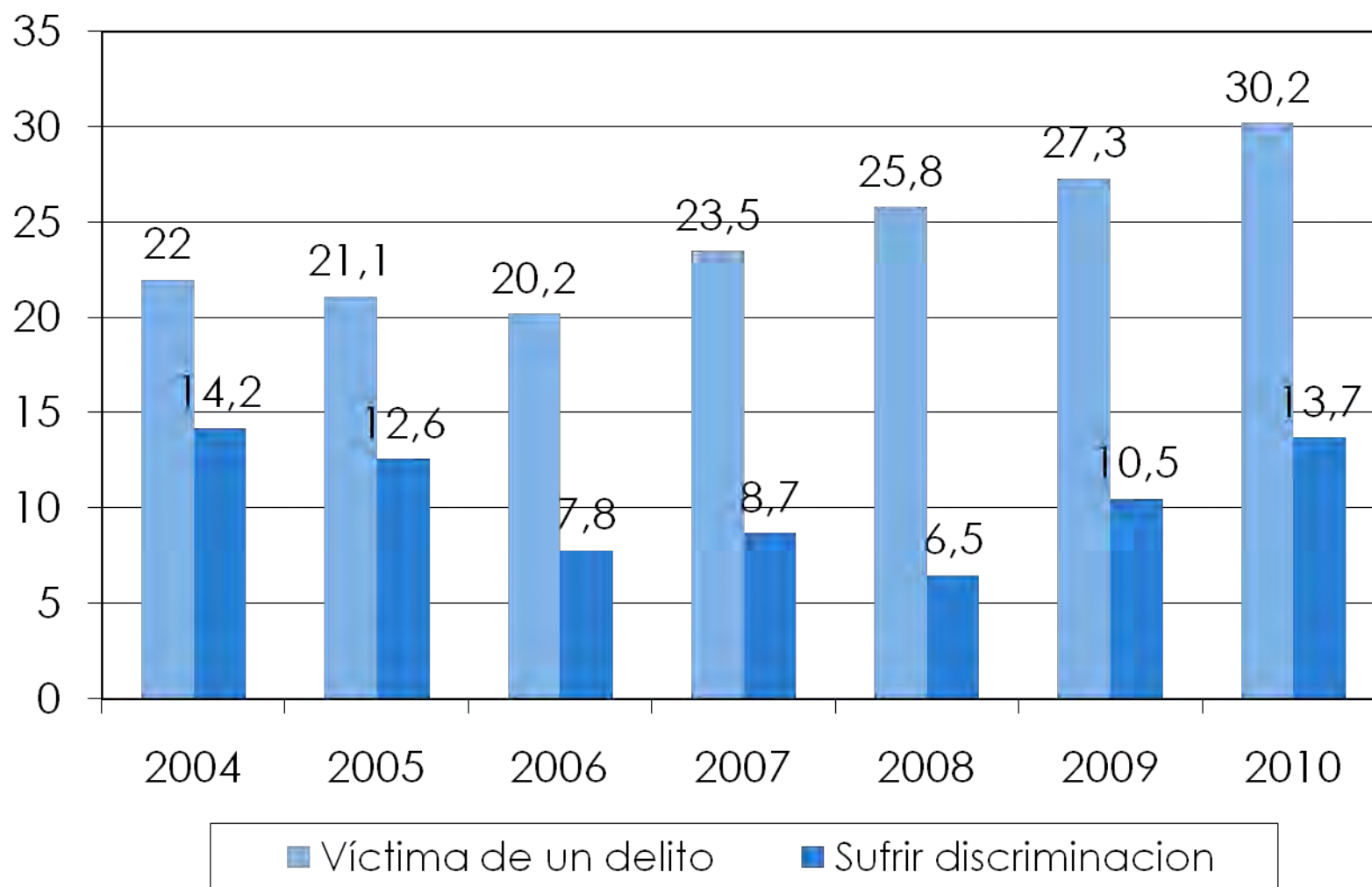


Cobertura de salud

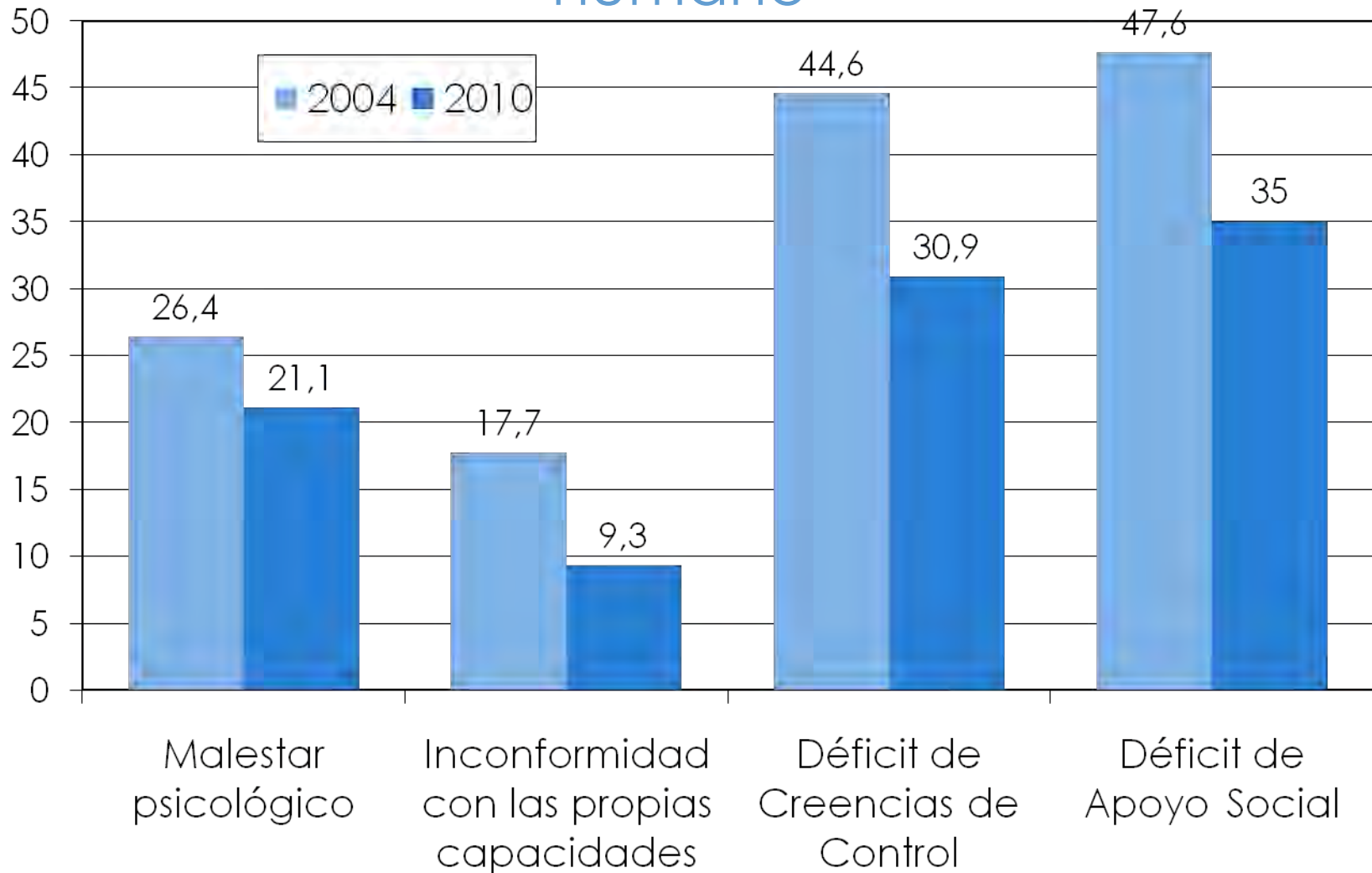


■ Sistema público ■ PAMI ■ Medicina privada ■ Obra social o mutual

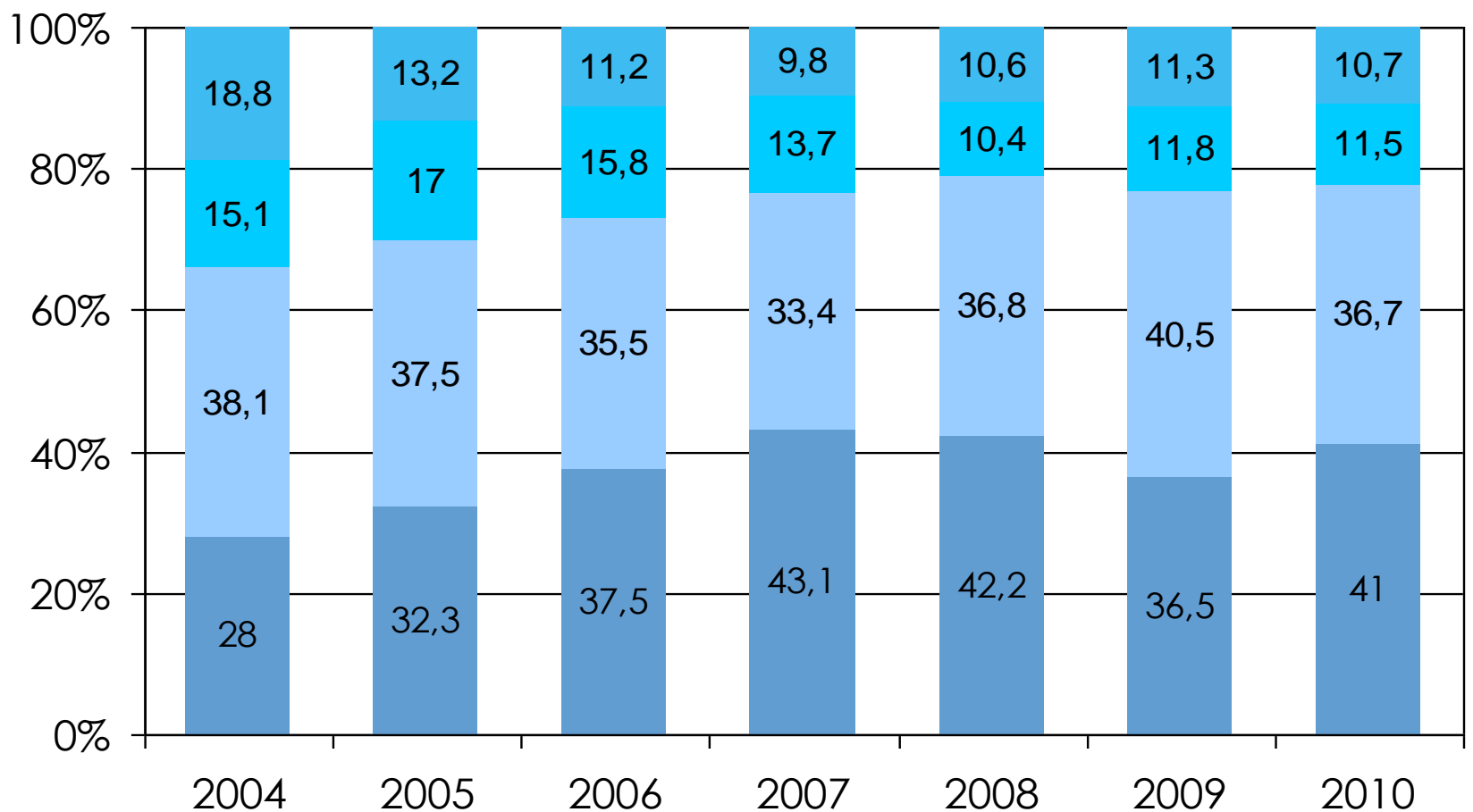
Seguridad e integridad corporal



Recursos psicosociales de desarrollo humano

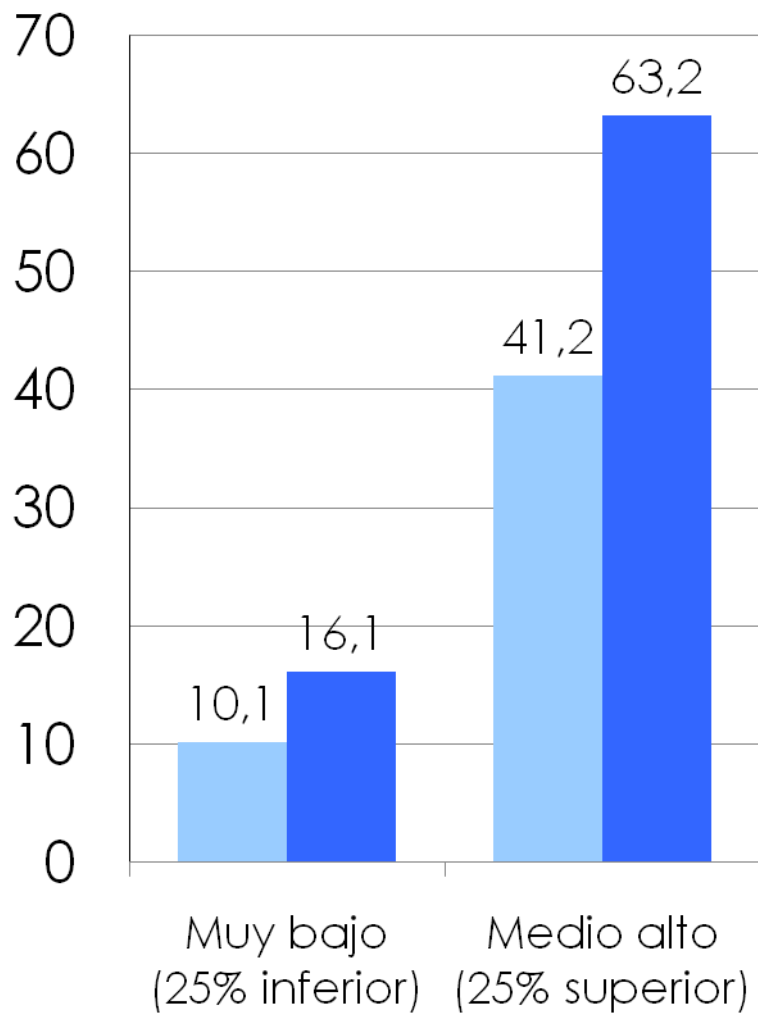


Composición de la población económicamente activa.

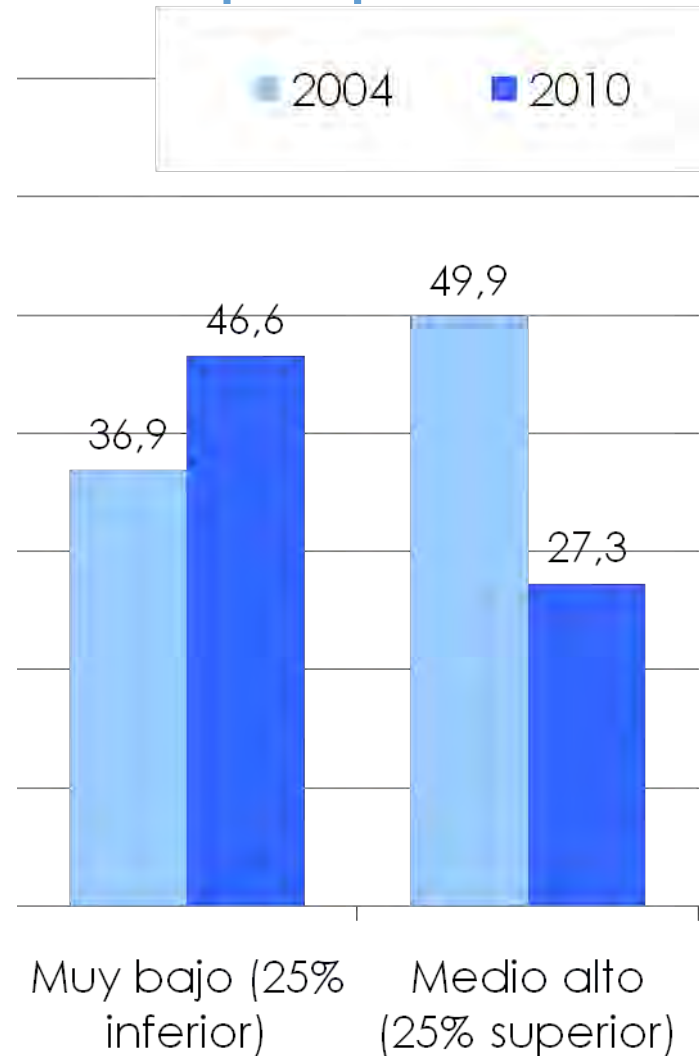


■ Empleo pleno ■ Empleo precario ■ Subempleo inestable ■ Desempleo

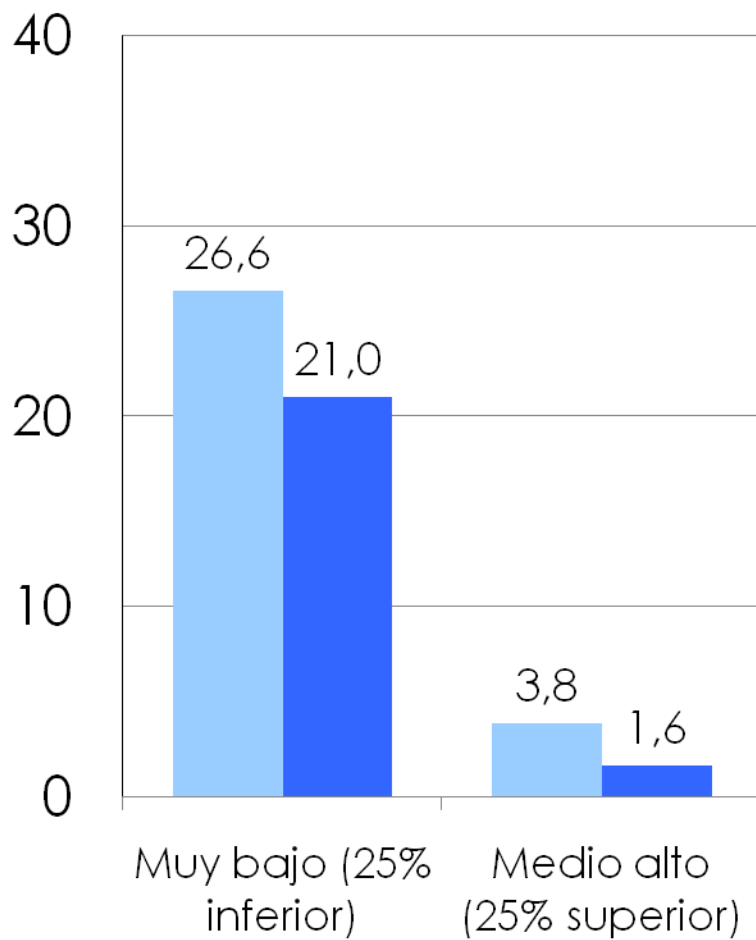
Empleo pleno



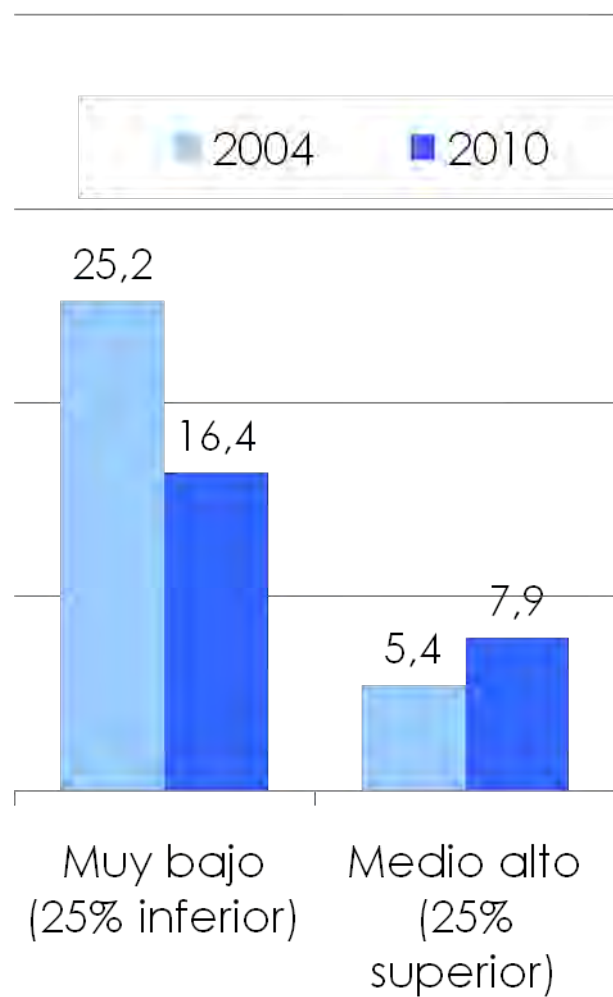
Empleo precario



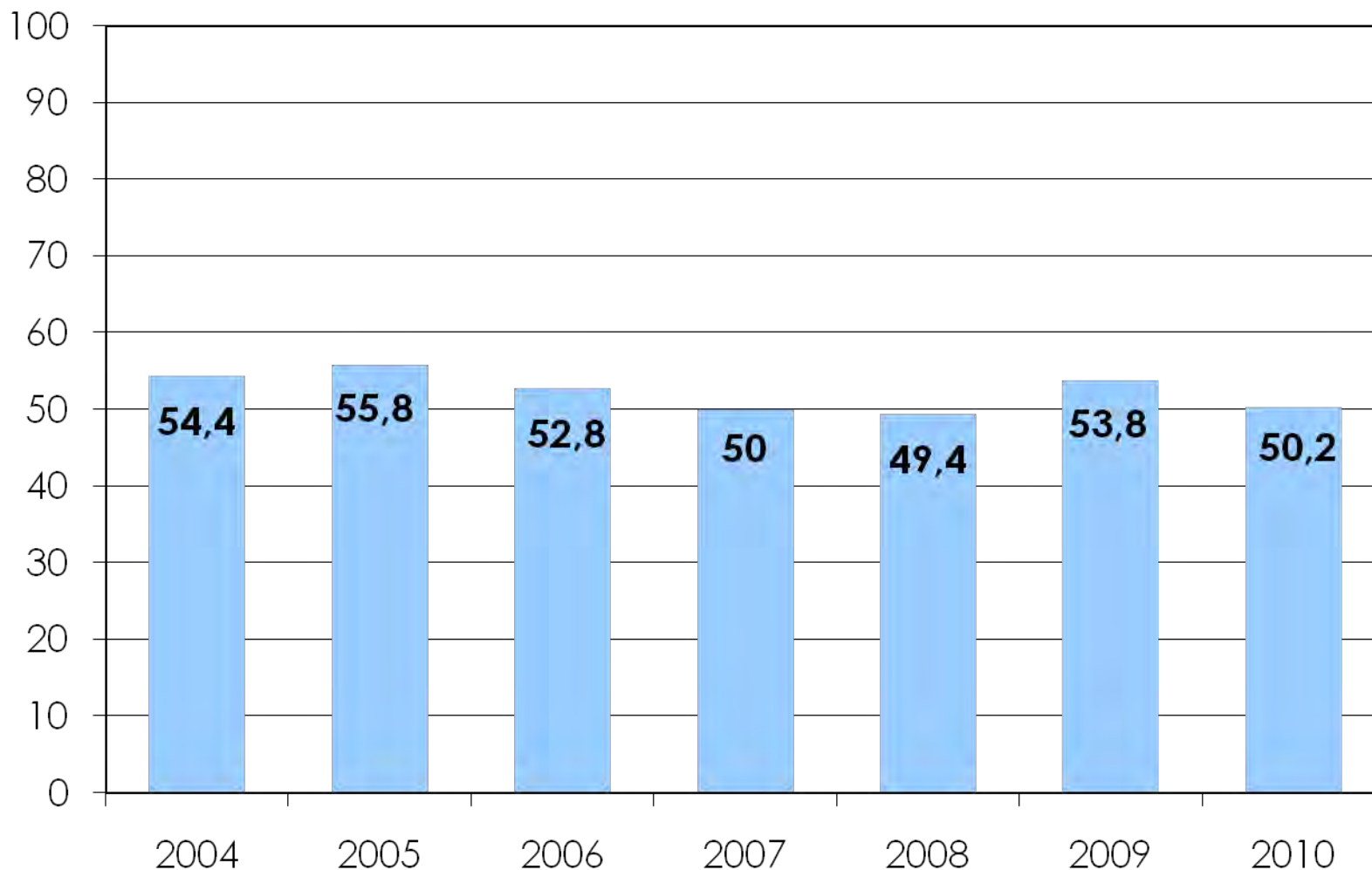
Subempleo inestable



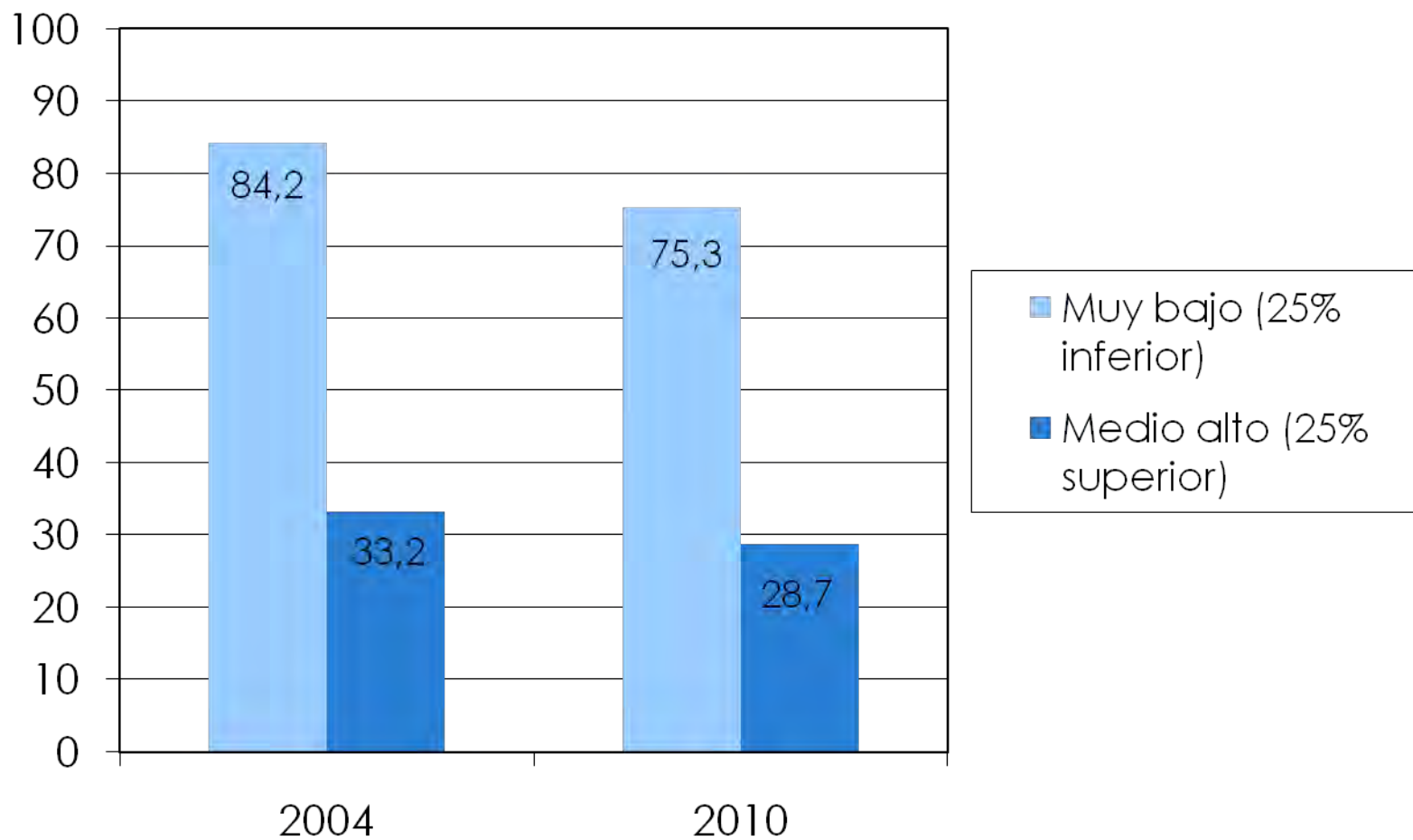
Desempleo



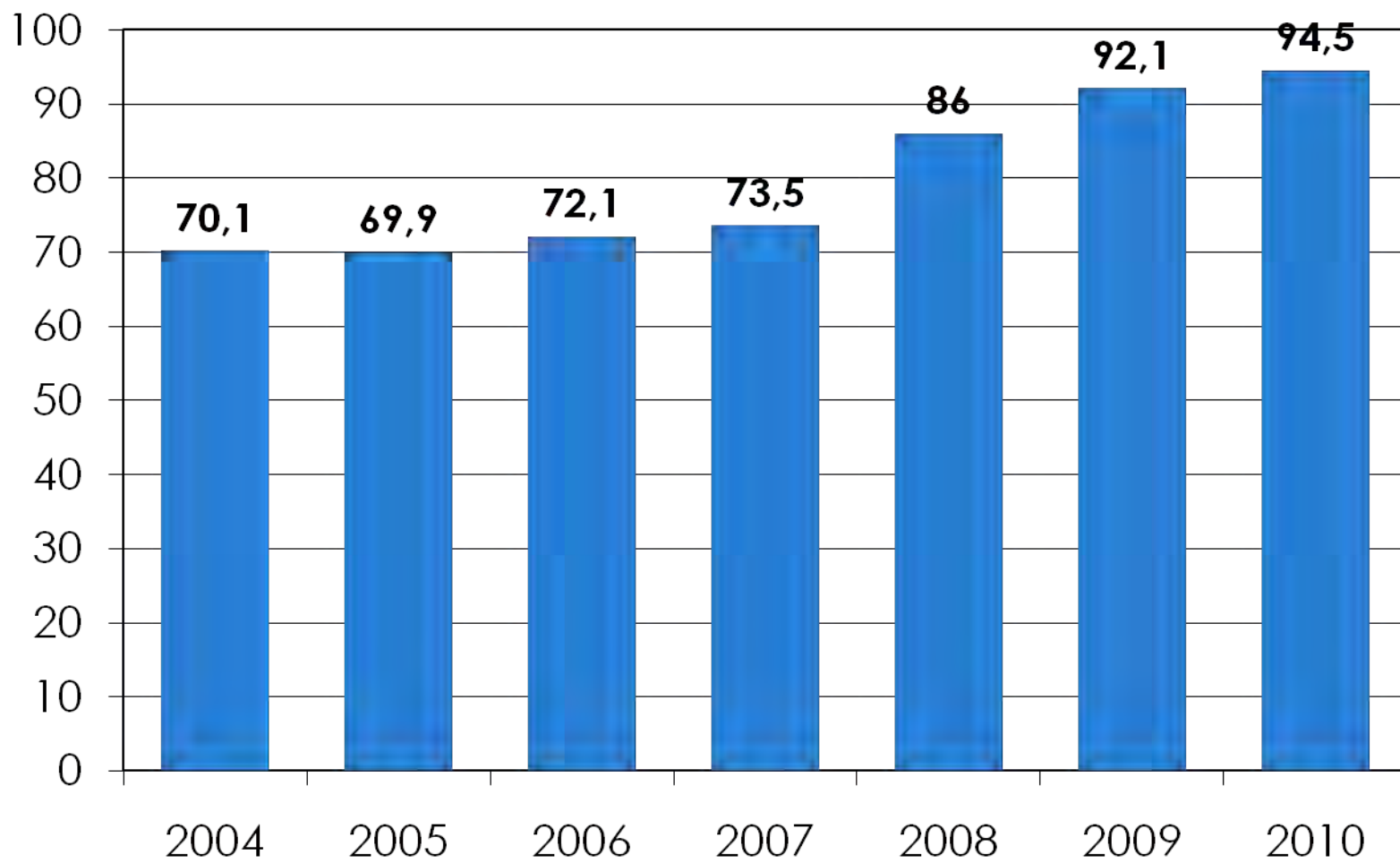
Trabajadores sin aportes al Sistema de Seguridad Social



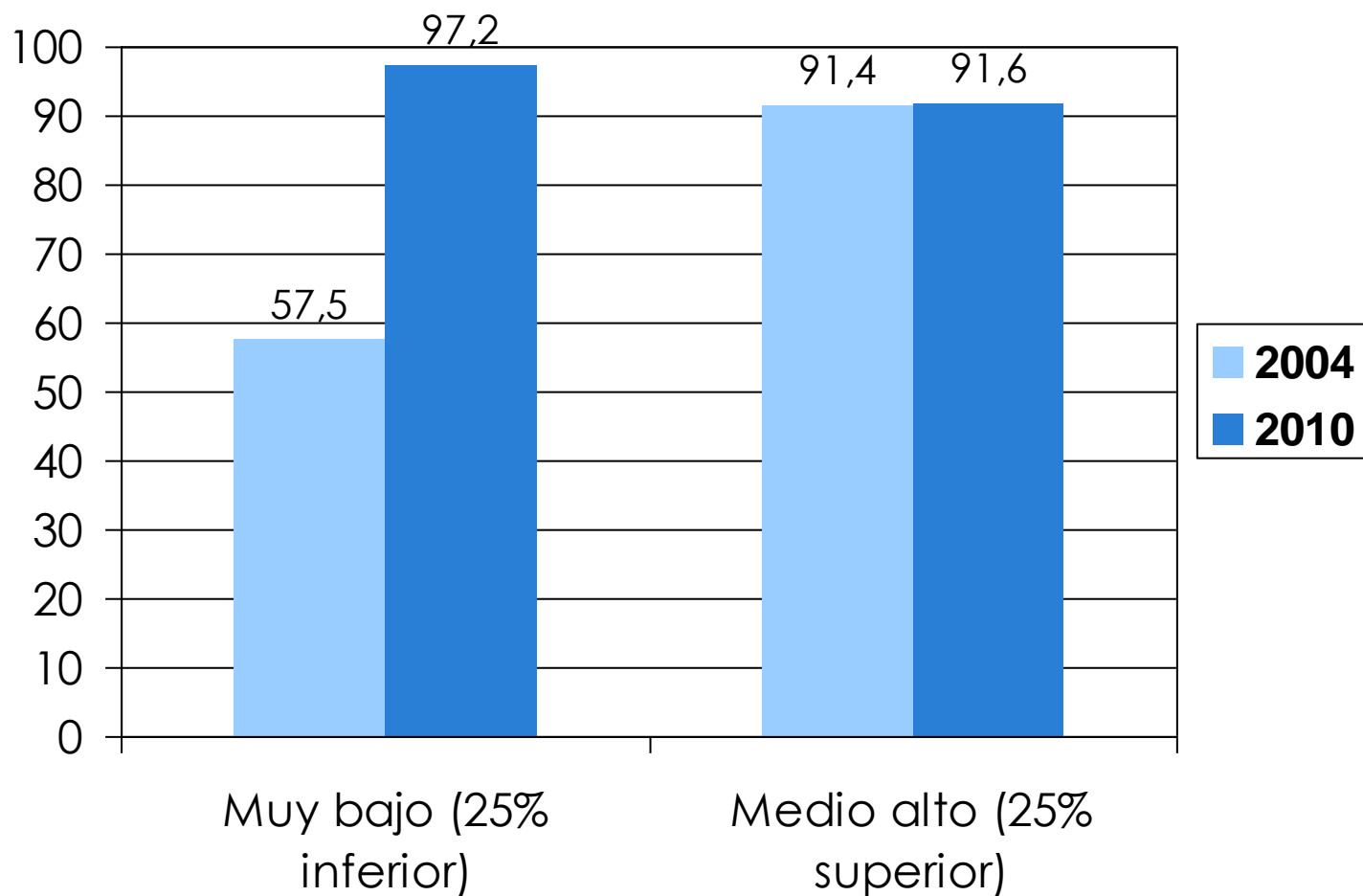
Trabajadores sin aportes al Sistema de Seguridad Social según estrato social



Cobertura de jubilación o pensión

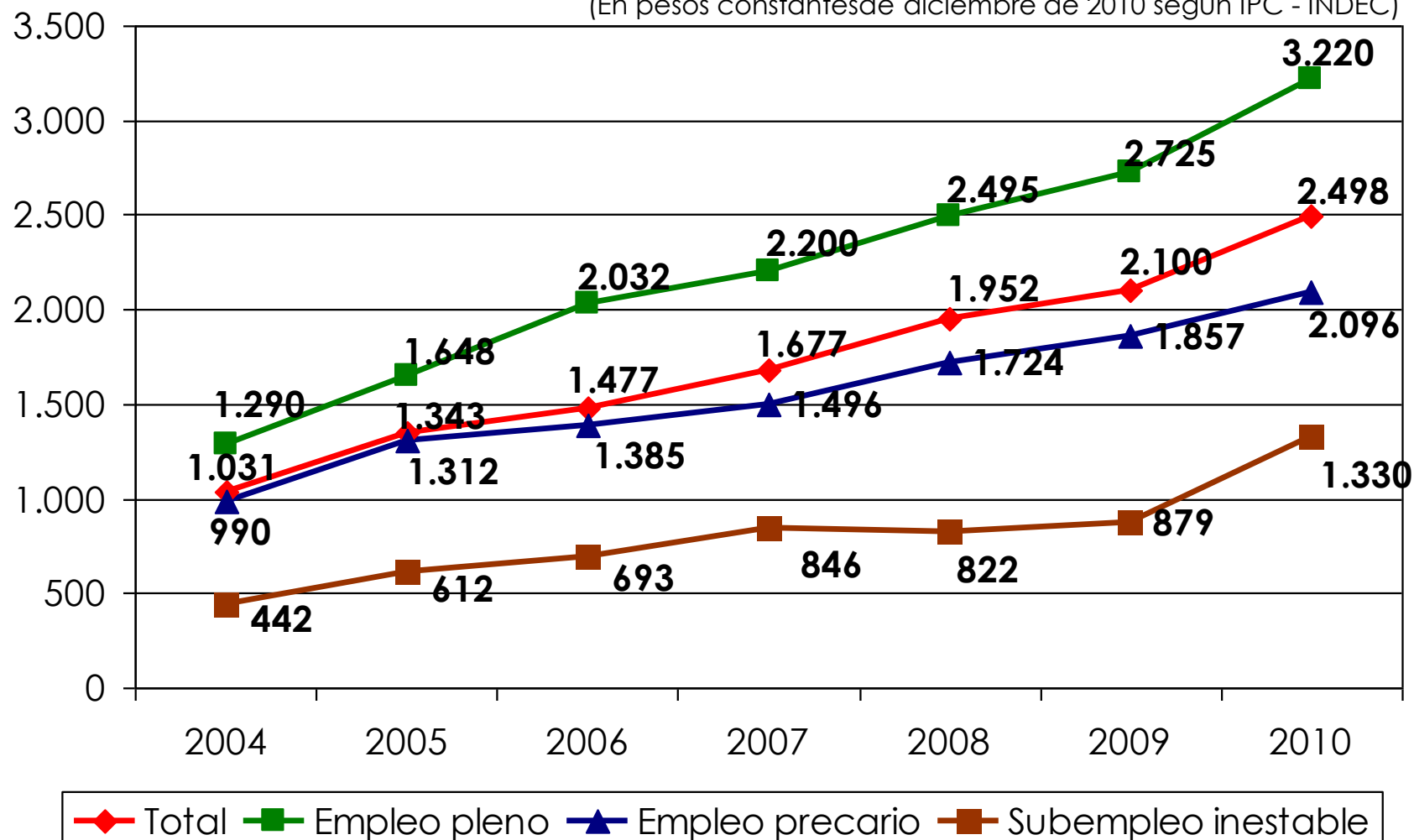


Cobertura de jubilación o pensión según estrato social



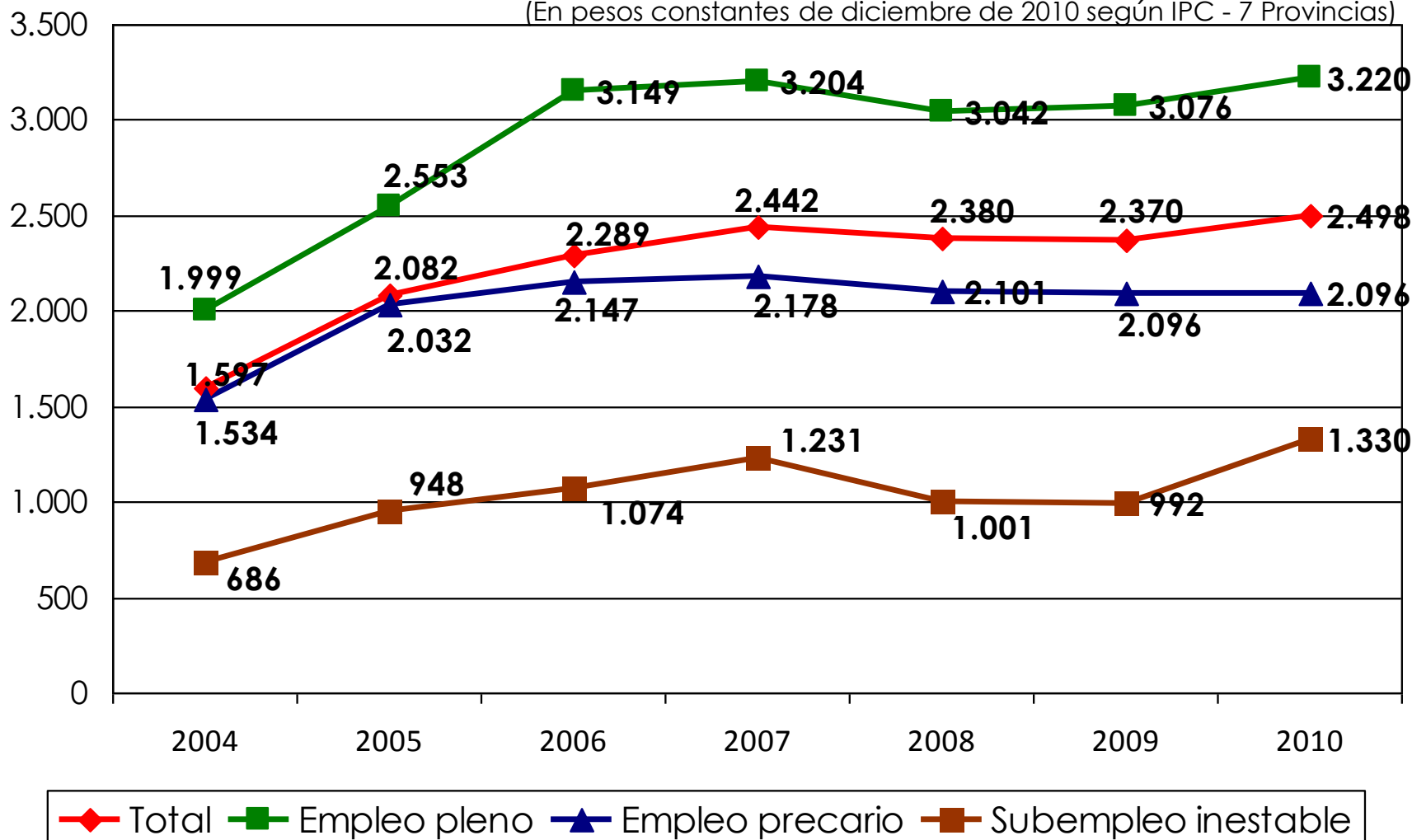
Ingresos laborales según calidad del empleo

(En pesos constantes de diciembre de 2010 según IPC - INDEC)

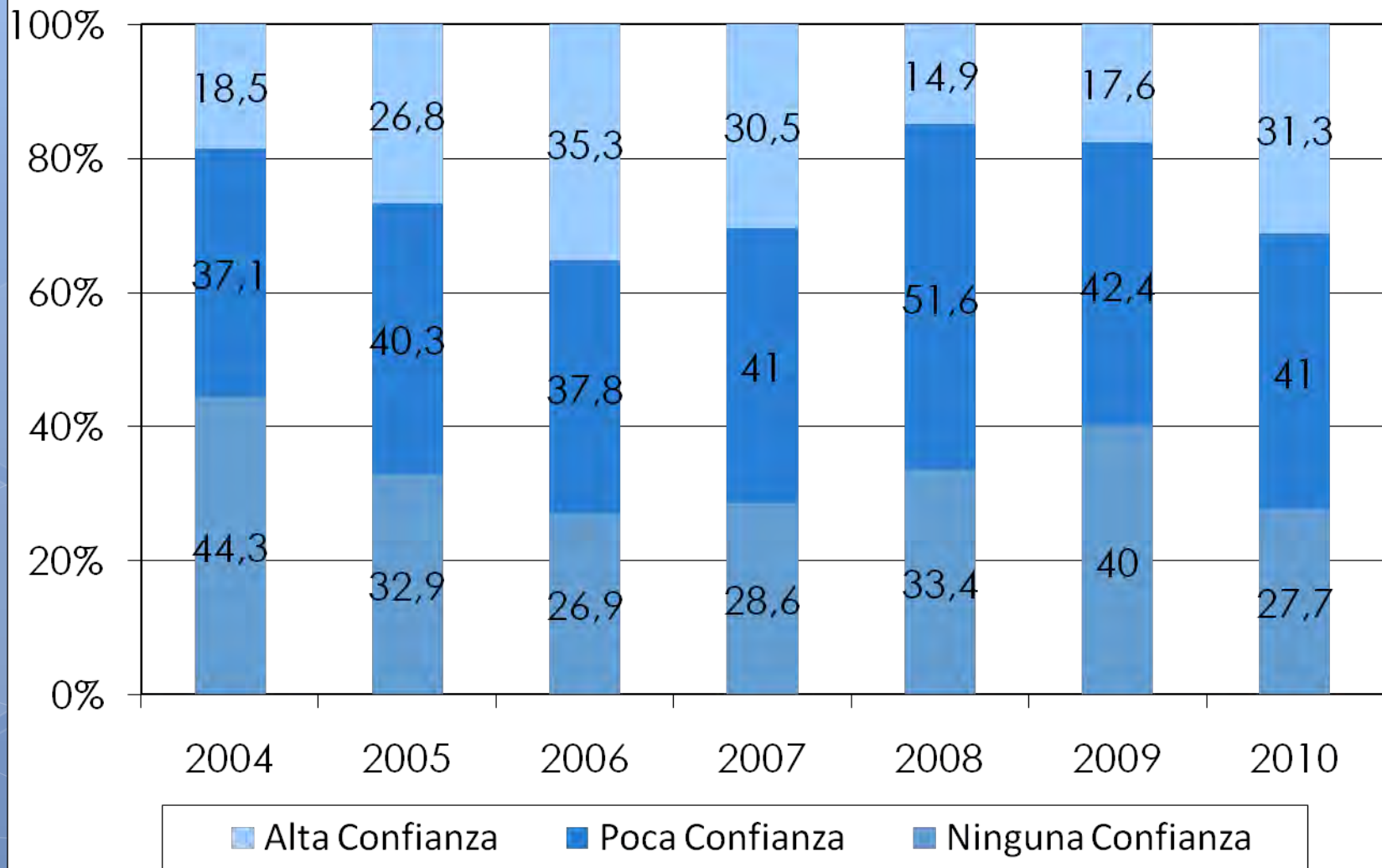


Ingresos laborales según calidad del empleo

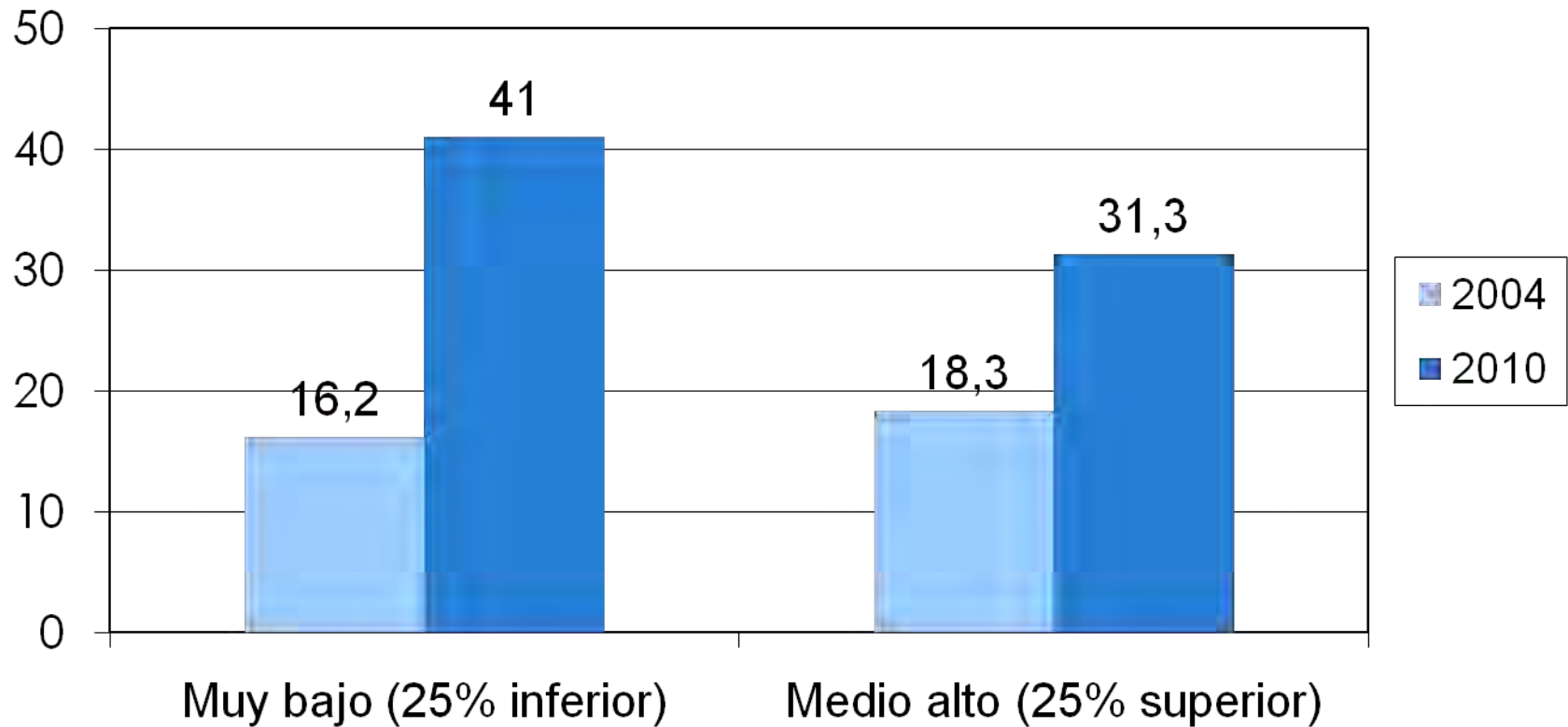
(En pesos constantes de diciembre de 2010 según IPC - 7 Provincias)



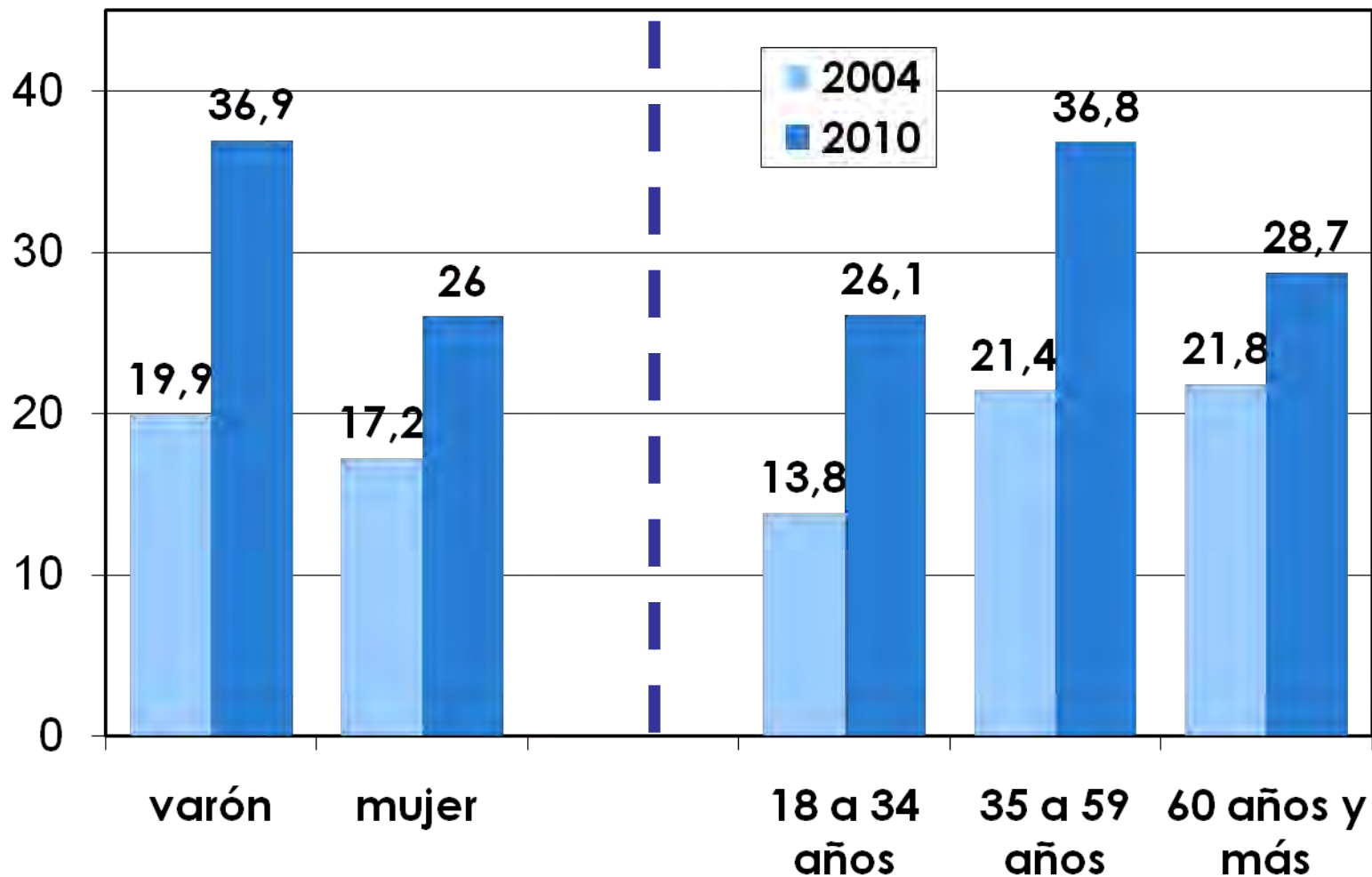
Confianza en el gobierno nacional



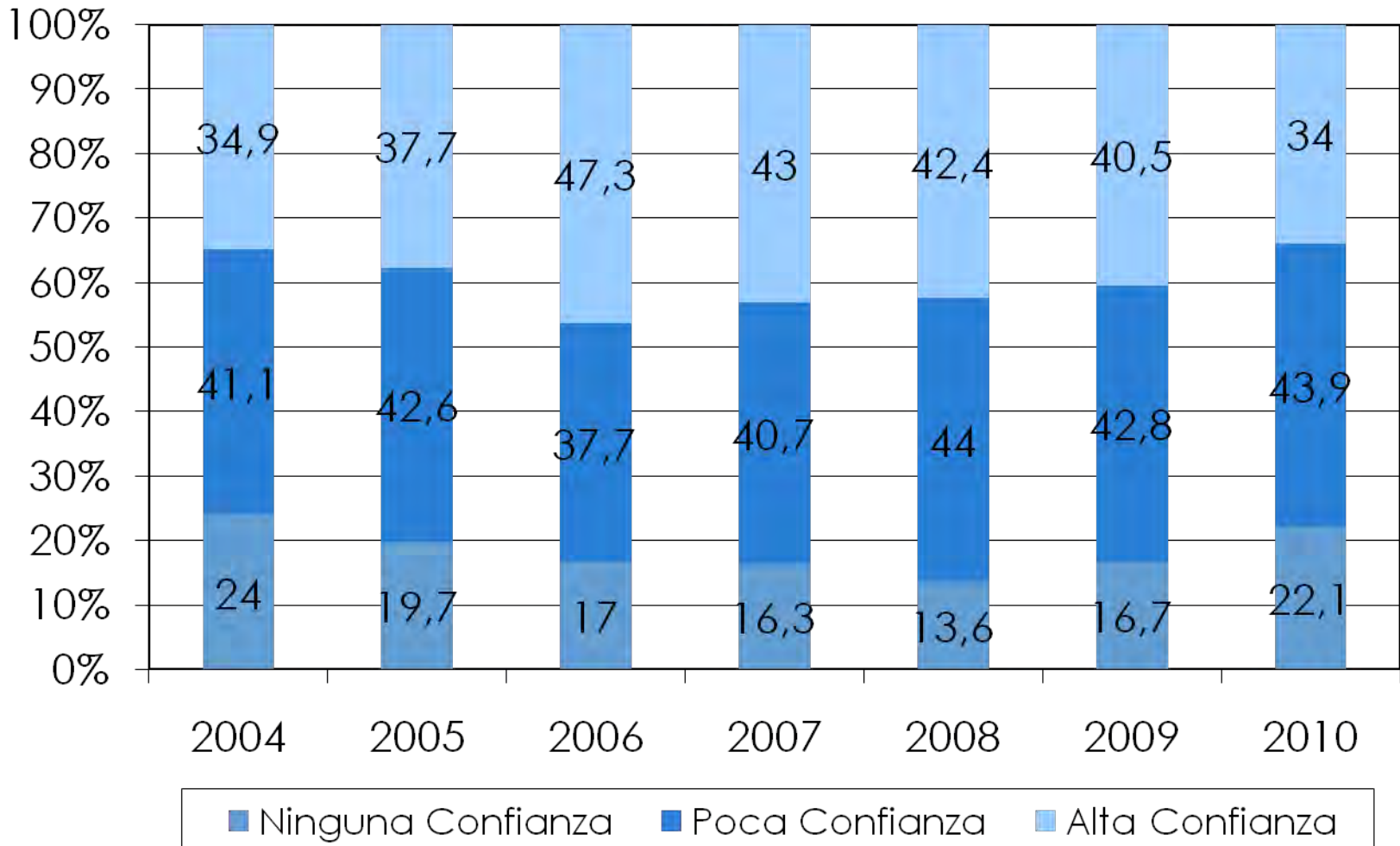
Confianza en el gobierno nacional según estrato social



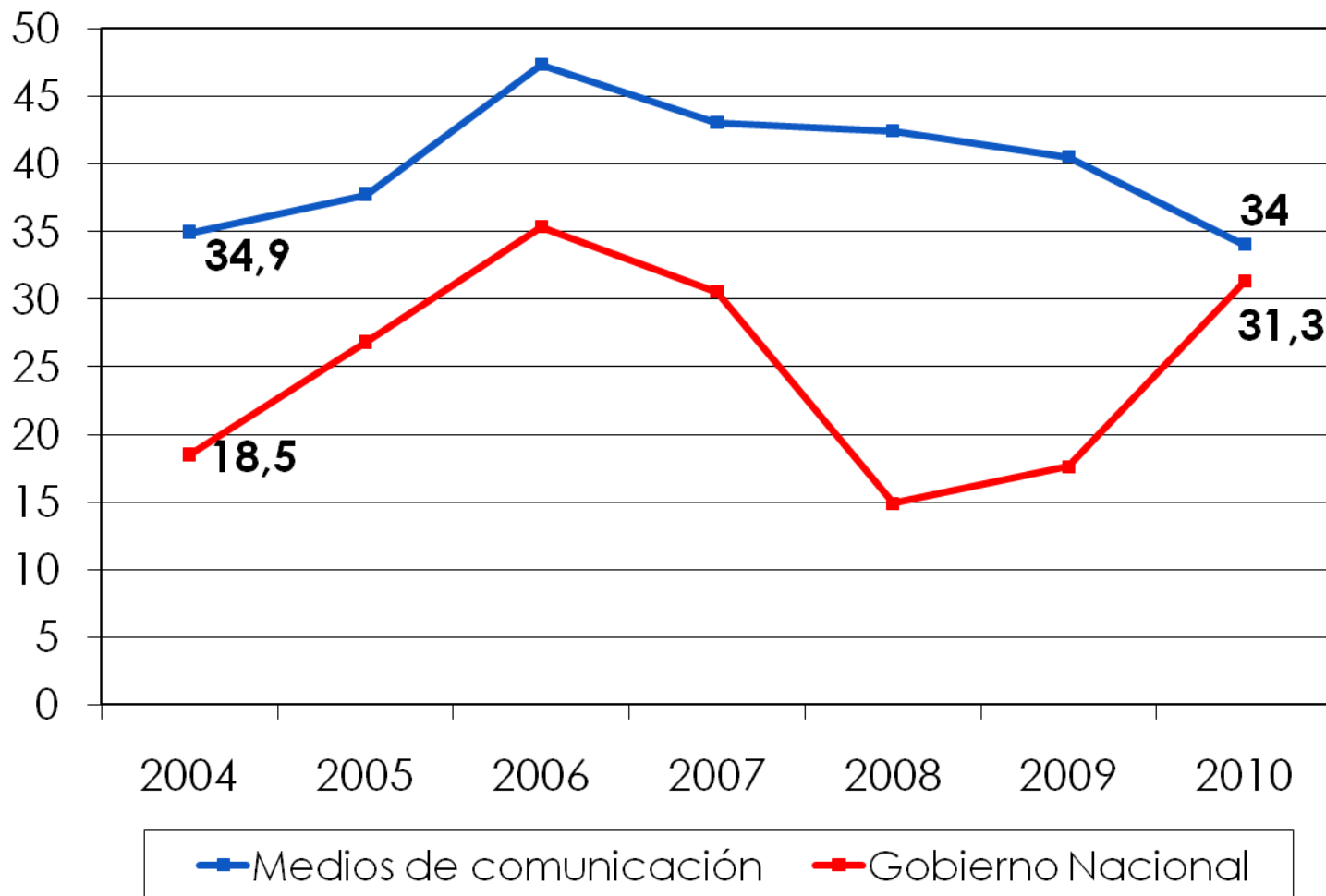
Confianza en el gobierno nacional según sexo según edad



Confianza en los medios de comunicación



Confianza en el gobierno nacional y los medios de comunicación



Conclusiones

- Si bien los indicadores sociales muestran una indiscutible mejora todavía estamos lejos de cumplir los mínimos normativos para una parte importante de la sociedad.
- El derrame social del crecimiento no fue constante sino que tendió a estancarse, incluso, antes de la crisis 2008-2009.
- Los mayores beneficios tuvieron lugar gracias al aumento de la demanda agregada de empleo y al mayor consumo de las clases medias.

Conclusiones

- La inflación y la recesión del último período afectaron a los sectores más vulnerables. Se necesitan soluciones más estructurales que las políticas sociales para enfrentar los problemas de pobreza estructural y las coyunturas críticas.
- A la luz de nuestras conclusiones, resulta urgente un plan integral de desarrollo económico y social, nacional y regional, junto con una renovación política y ciudadana, capaz de sostener un cambio económico más distributivo y sustentable.

Una necesaria evaluación crítica del período político-económico actual...

- Indiscutibles logros del modelo macro económico en materia de derechos sociales, crecimiento, políticas de inversión pública y políticas sociales.
- Destaca la existencia de límites estructurales por parte del modelo económico, resultando claro que ni el derrame ni el goteo son suficiente para lograr la convergencia social.
- Logros y límites del escenario político-ciudadano. Una clave que tampoco se ha logrado resolver con crecimiento económico.

Observatorio de la Deuda Social Argentina: 2004-2010

AGUSTÍN SALVIA

Tel. (11) 4338-0810/0615

www.uca.edu.ar/observatorio

observatorio_deudasocial@uca.edu.ar

