

Pontificia Universidad Católica Argentina

Observatorio de la Deuda Social
Argentina: 2004-2010

Encuentro LA POBREZA DUELE
Acción Católica Argentina.



Nuestra definición de Deuda Social...

- Son privaciones que afectan las capacidades y los recursos esenciales para el desarrollo humano y social, significando esto una violación a derechos individuales y sociales fundamentales.
- Las normas consagradas por diversos instrumentos internacionales y por la propia Constitución Nacional constituyen acuerdos civilizatorios a partir de los cuales es exigible el derecho a no sufrir la injusticia de la pobreza, la marginalidad y el subdesarrollo.

INTEGRACIÓN HUMANA Y SOCIAL

- Integración social y participación ciudadana
- Capacidades y oportunidades psicosociales

CONDICIONES MATERIALES DE VIDA

- Trabajo, autonomía y seguridad social
- Hábitat, salud y capacidad de subsistencia

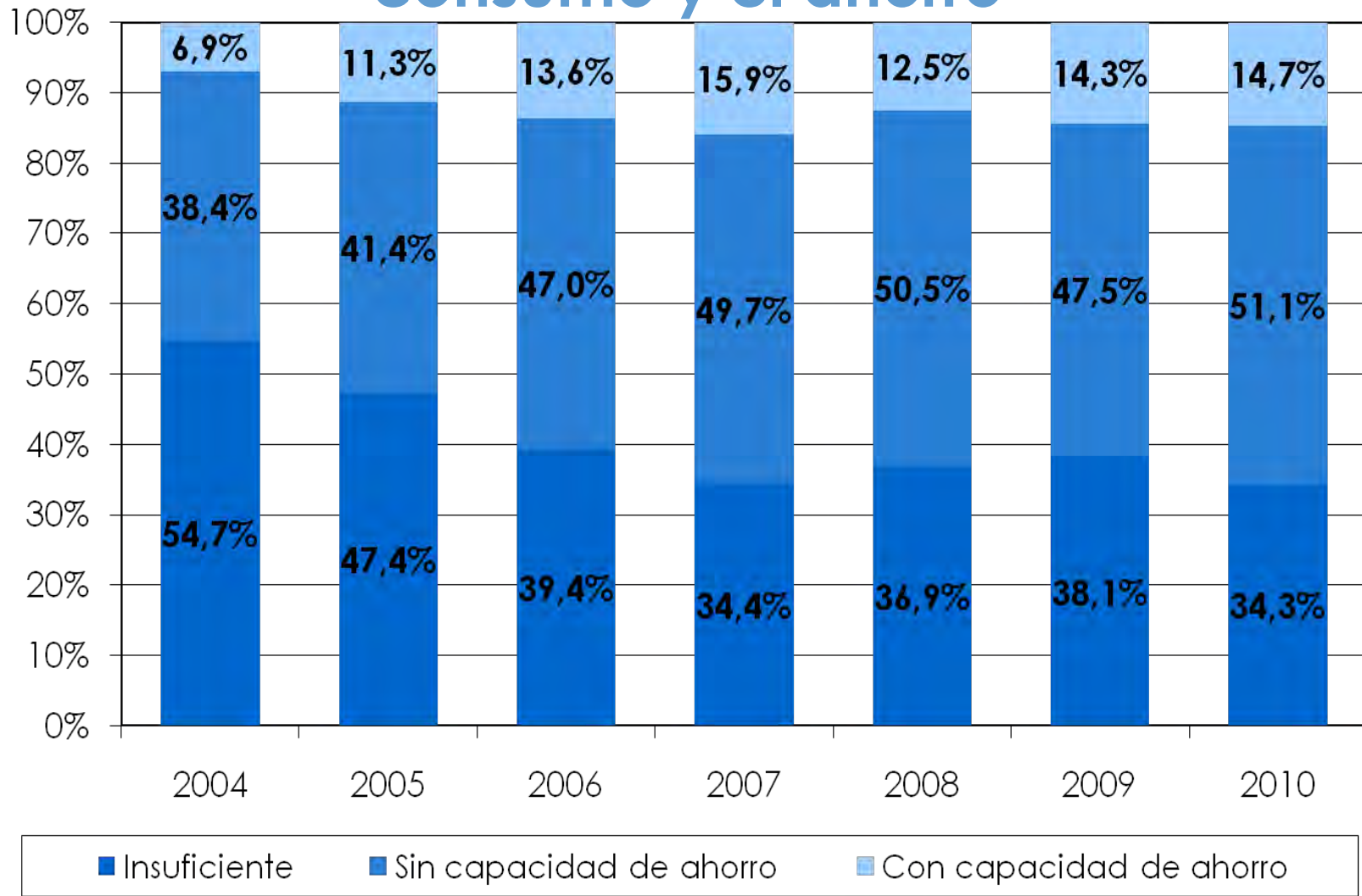
Principales interrogantes del estudio...

- ¿Cuál ha sido la capacidad del modelo económico para lograr mejoras en el Desarrollo Humano y Social tanto en las etapas de mayor crecimiento como en las de menor crecimiento e inflación?
- ¿En qué medida la evolución de los indicadores de Desarrollo Humano y Social se han traducido en una disminución efectiva de las brechas sociales y la pobreza estructural?

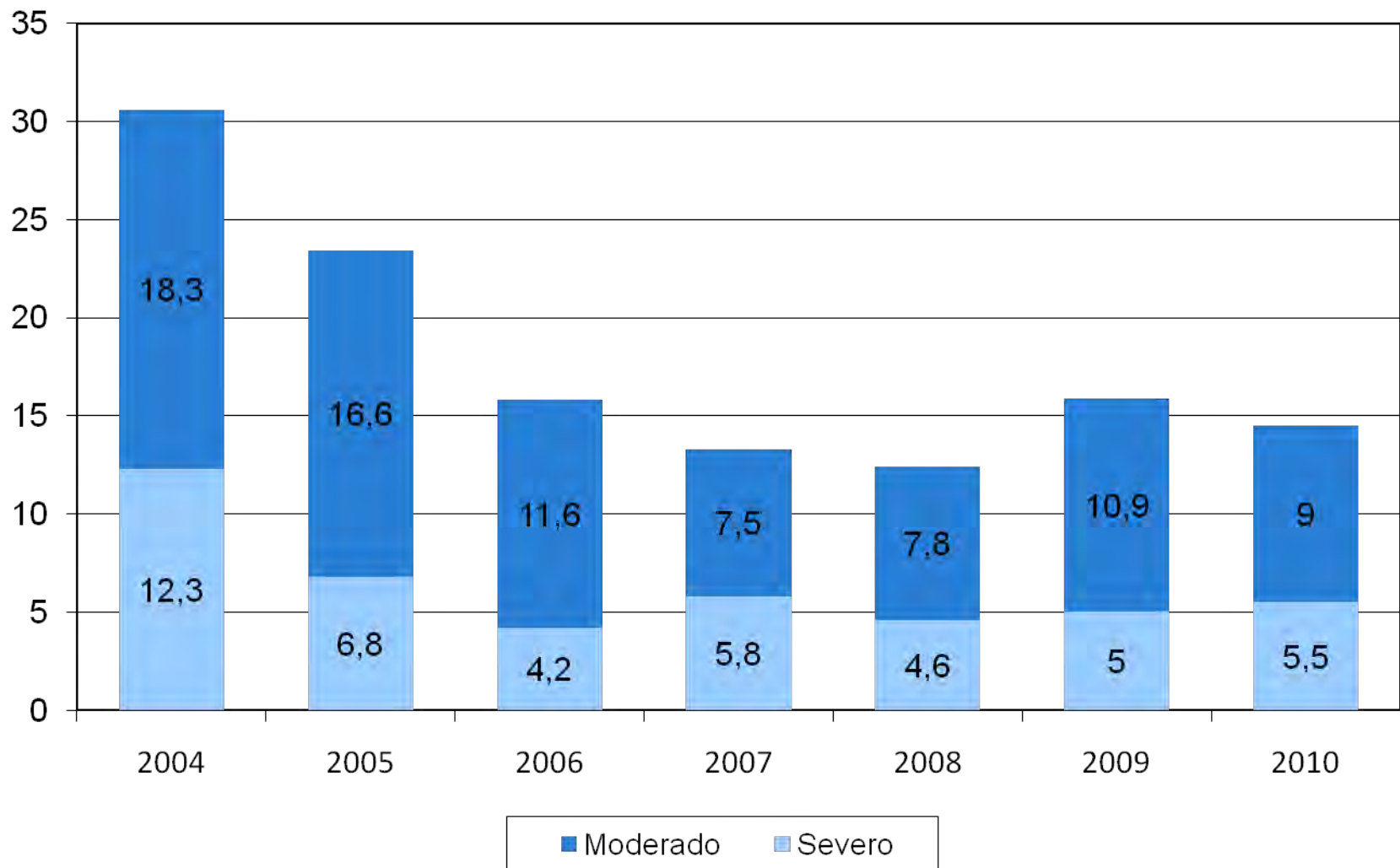


RECURSOS MATERIALES Y PSICOSOCIALES PARA EL DESARROLLO HUMANO

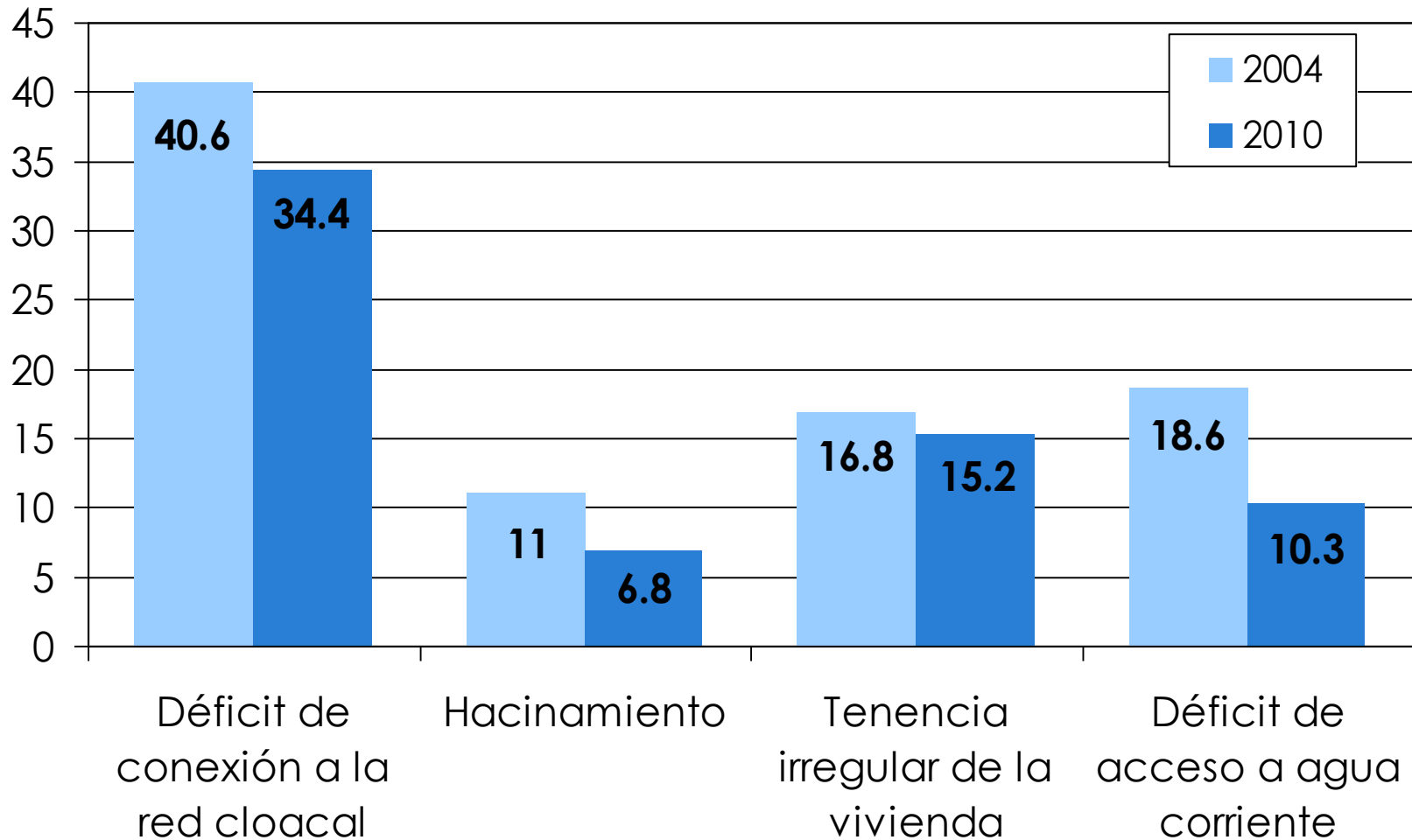
Disponibilidad del ingreso para el consumo y el ahorro



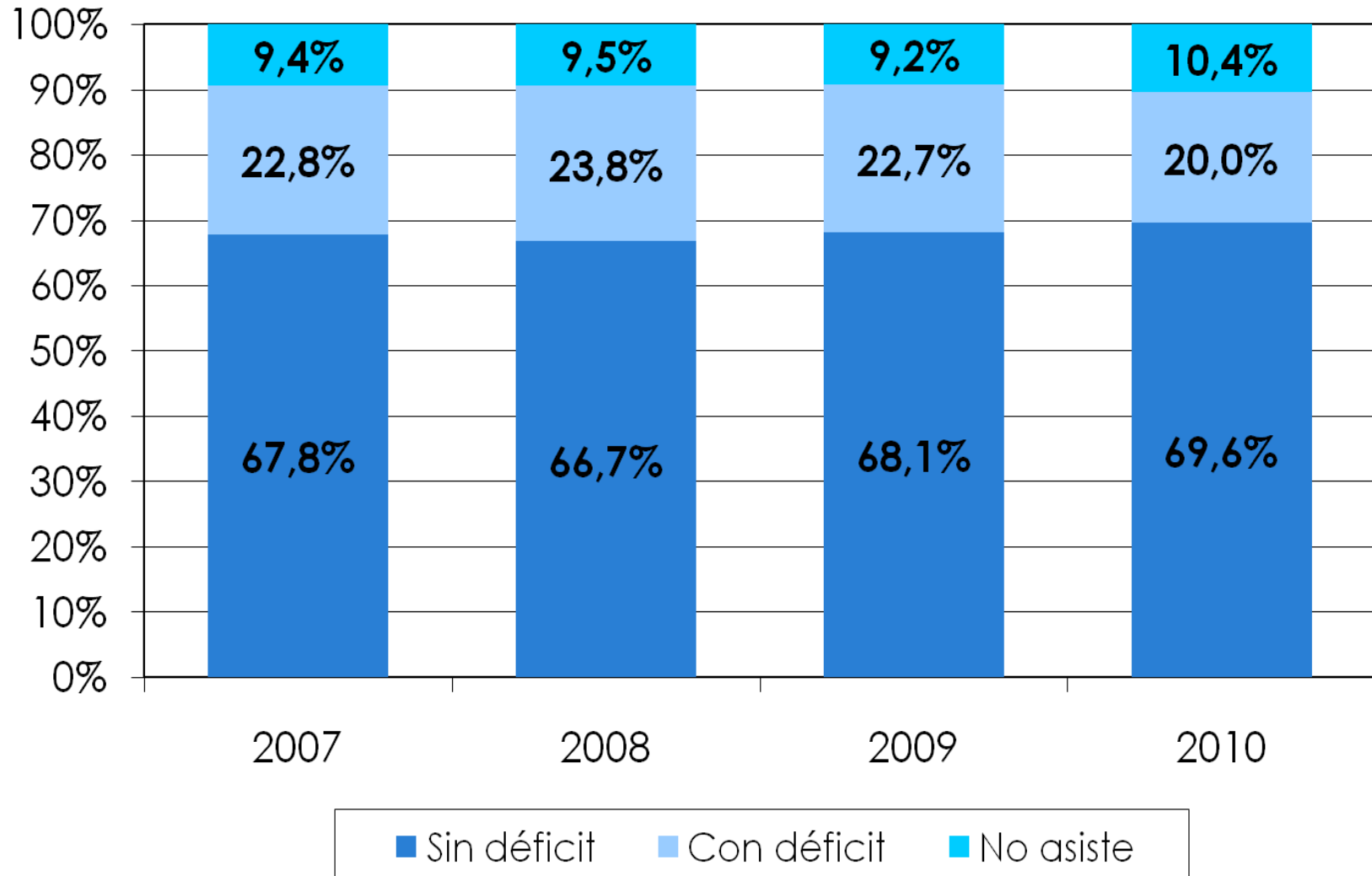
Riesgo alimentario severo y moderado



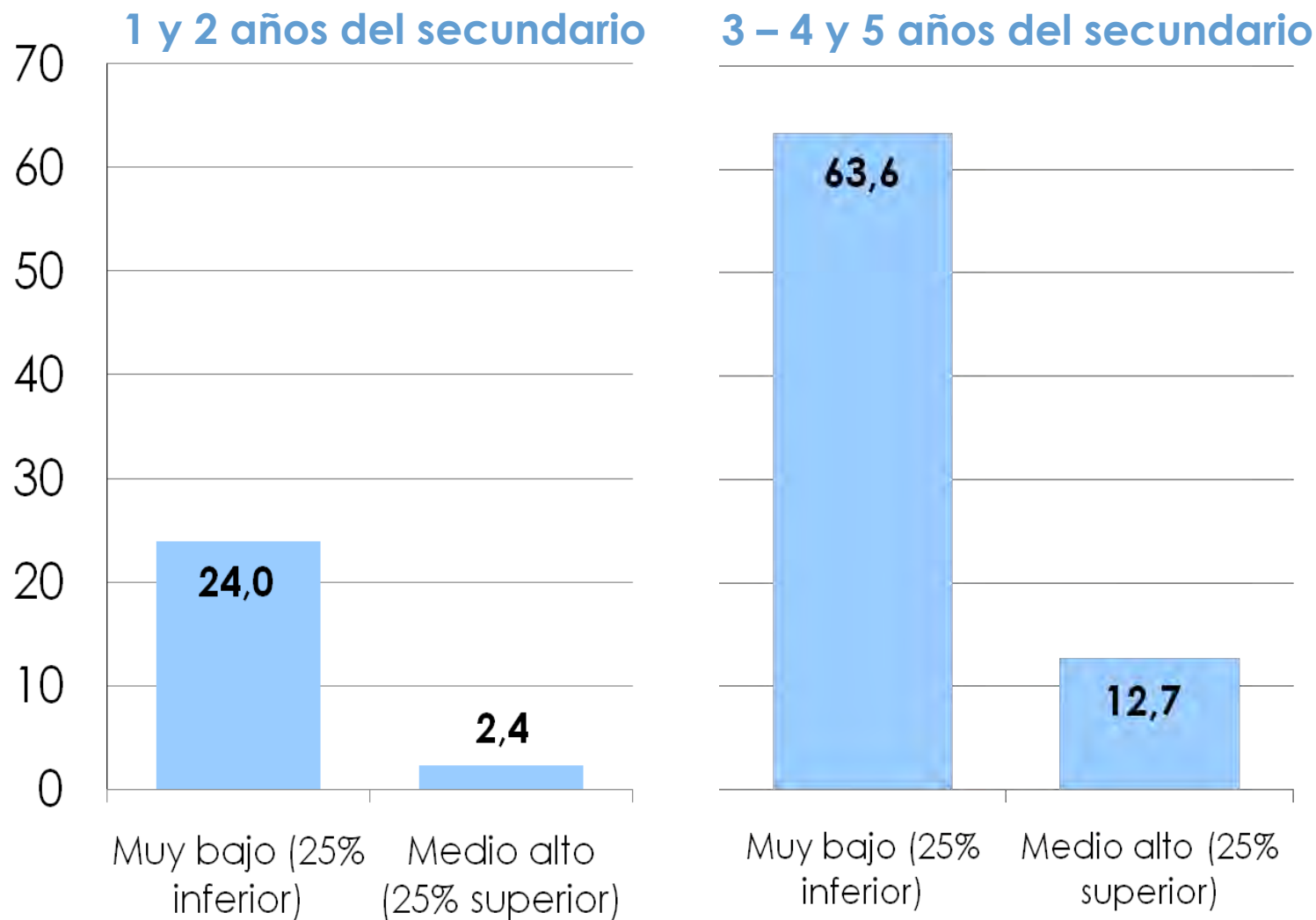
Condiciones materiales de vida en los hogares urbanos



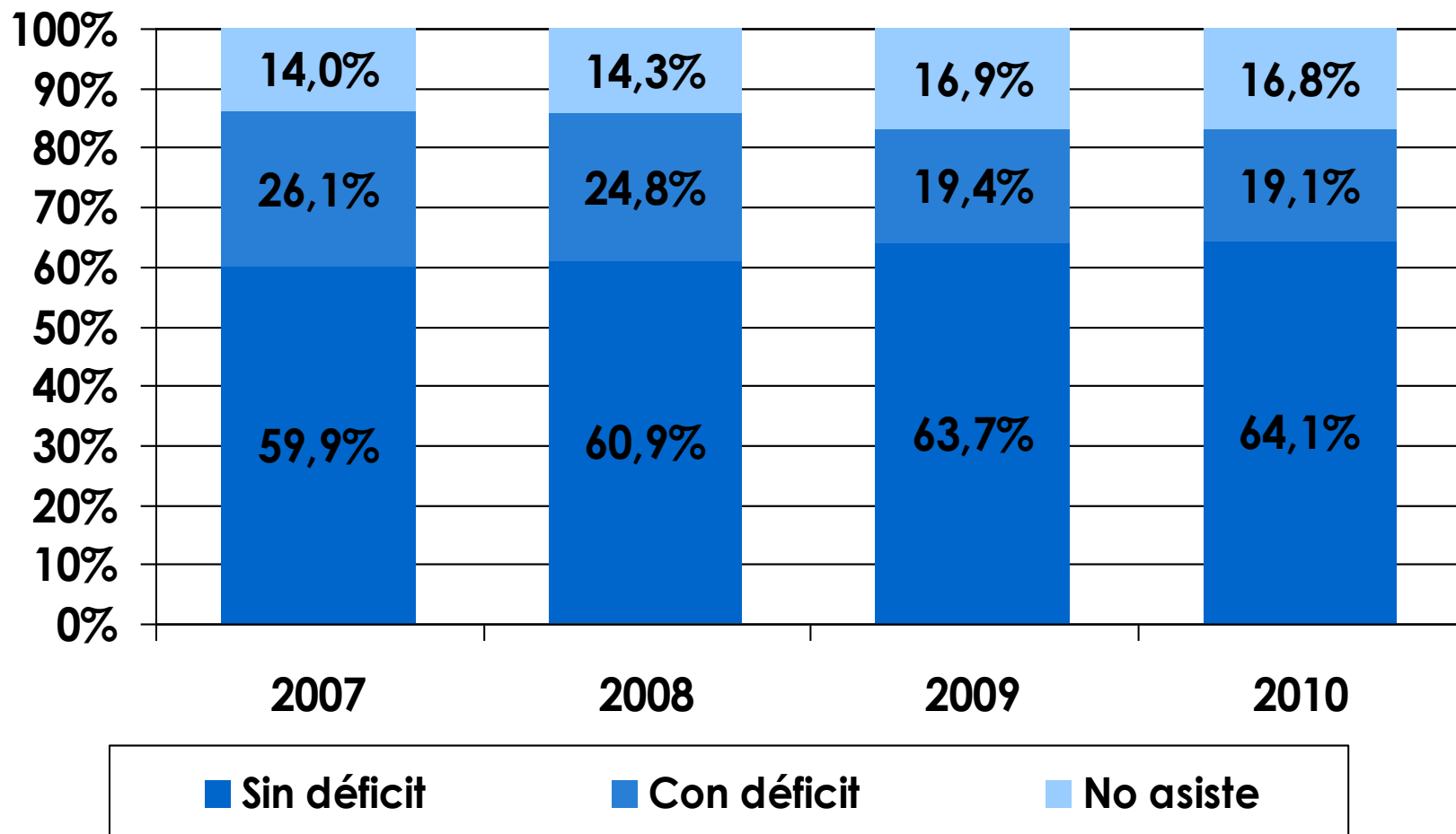
Niños con déficit educativo en el nivel secundario



Déficit educativo en el nivel secundario según estrato social (2010)



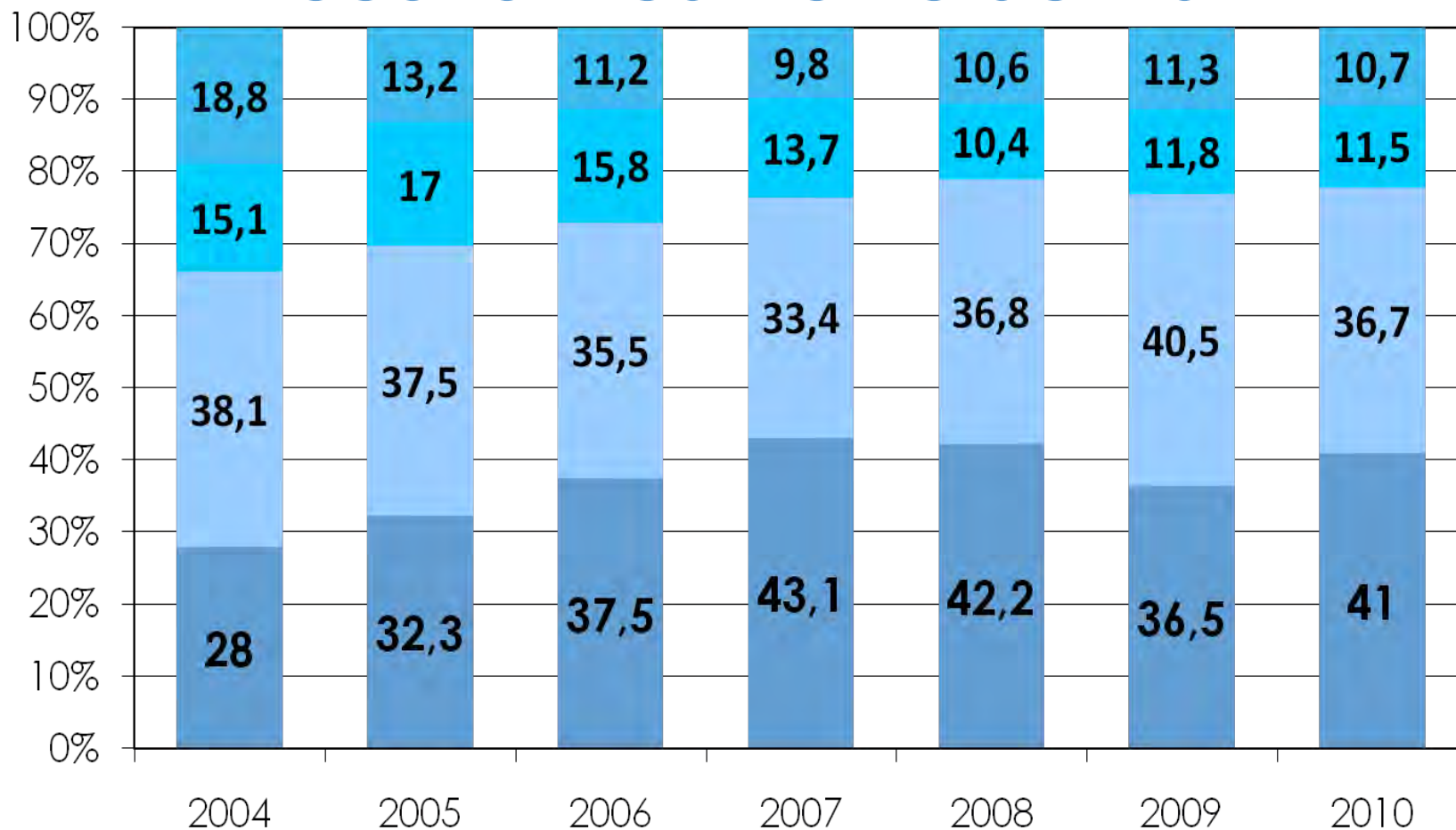
Niños con déficit educativo en el nivel secundario en hogares que reciben asistencia monetaria





**EMPLEO DECENTE
AUTONOMÍA
ECONÓMICA Y
SEGURIDAD SOCIAL**

Composición de la población económicamente activa



■ Empleo pleno

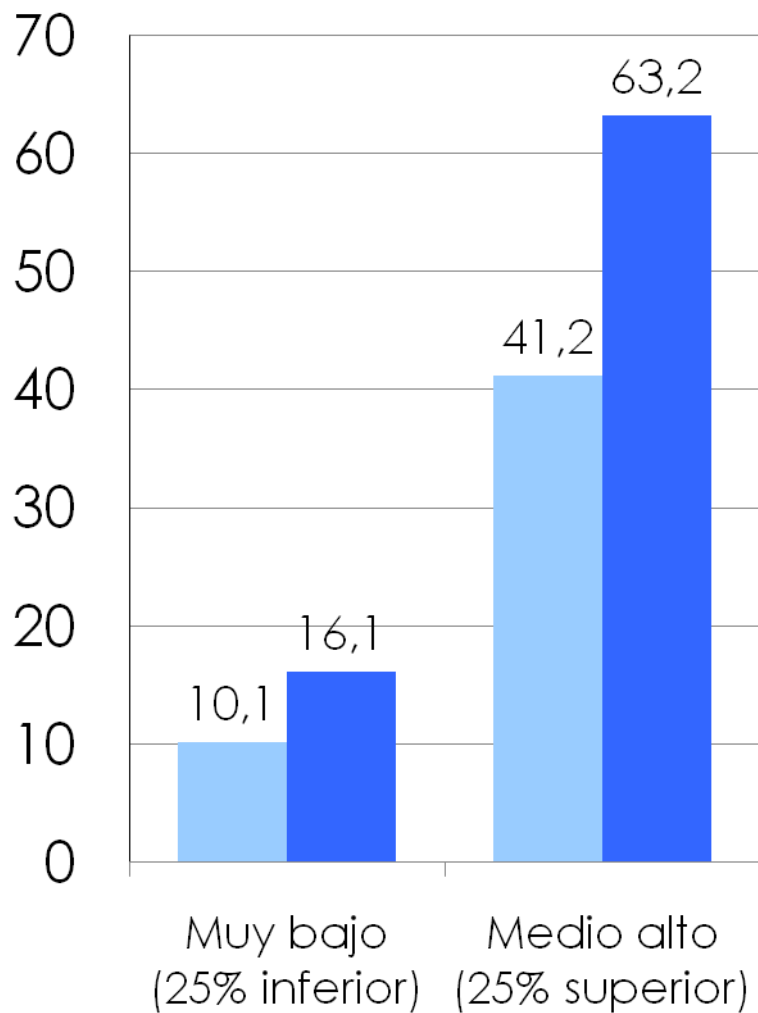
■ Empleo precario

■ Subempleo inestable

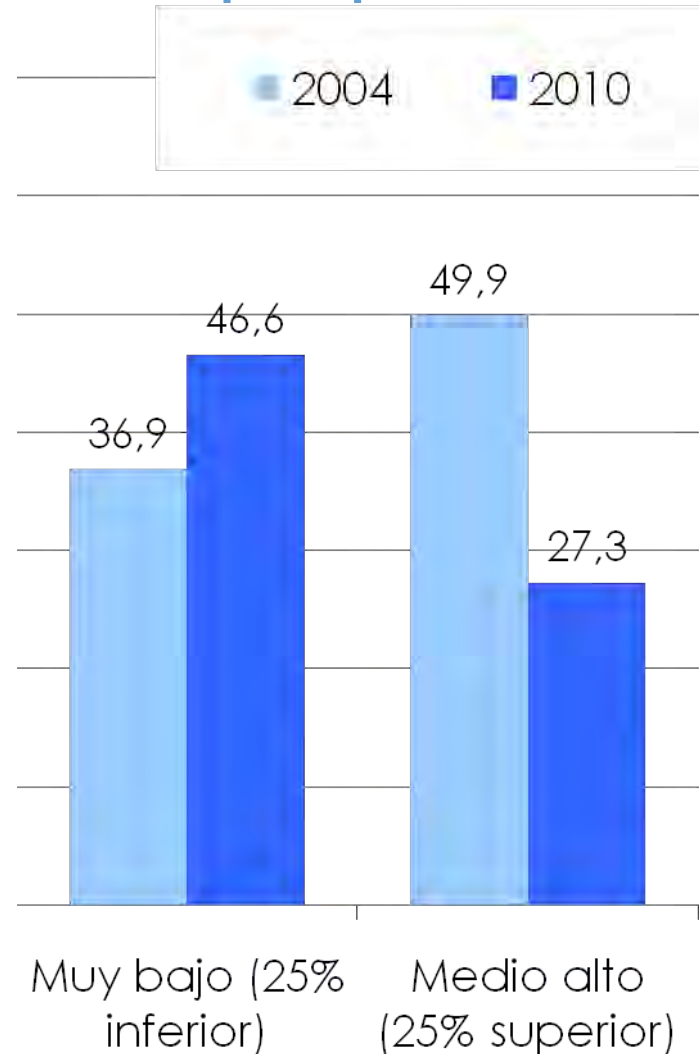
■ Desempleo

Población 18 años y más

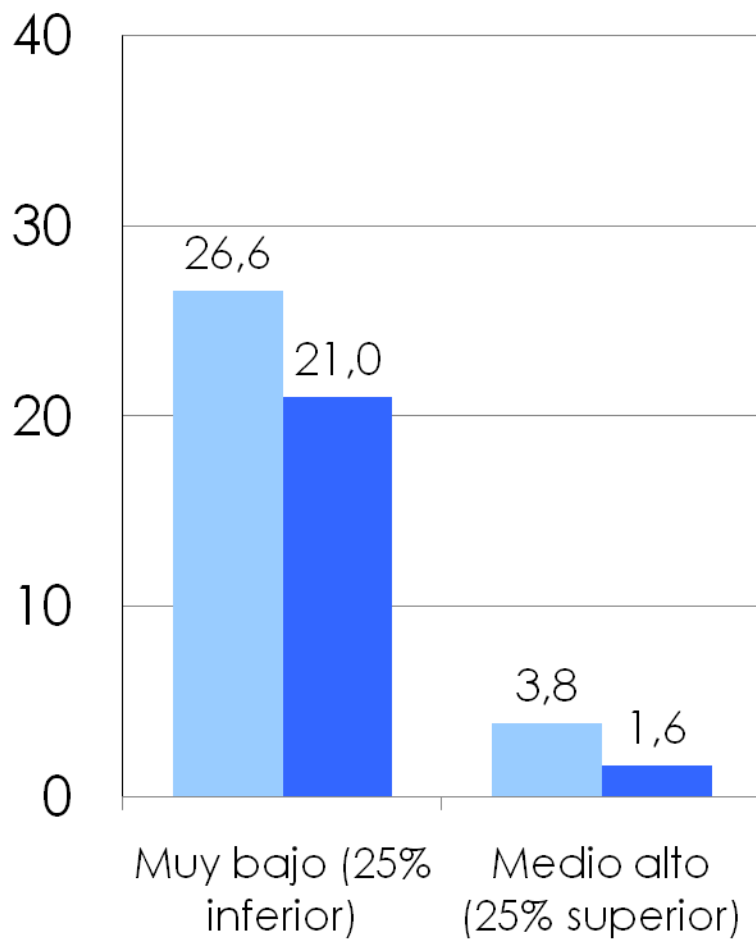
Empleo pleno



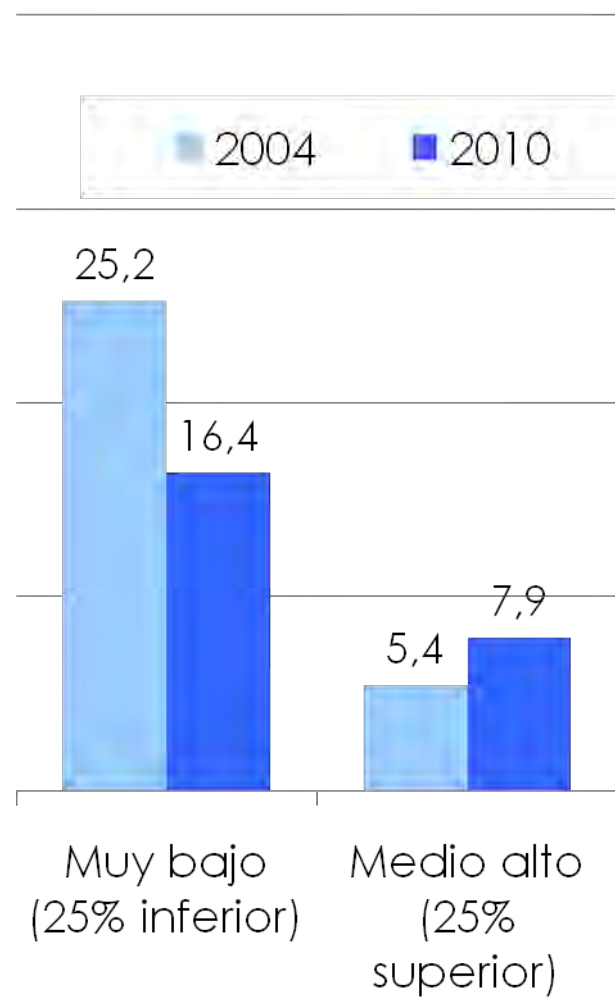
Empleo precario



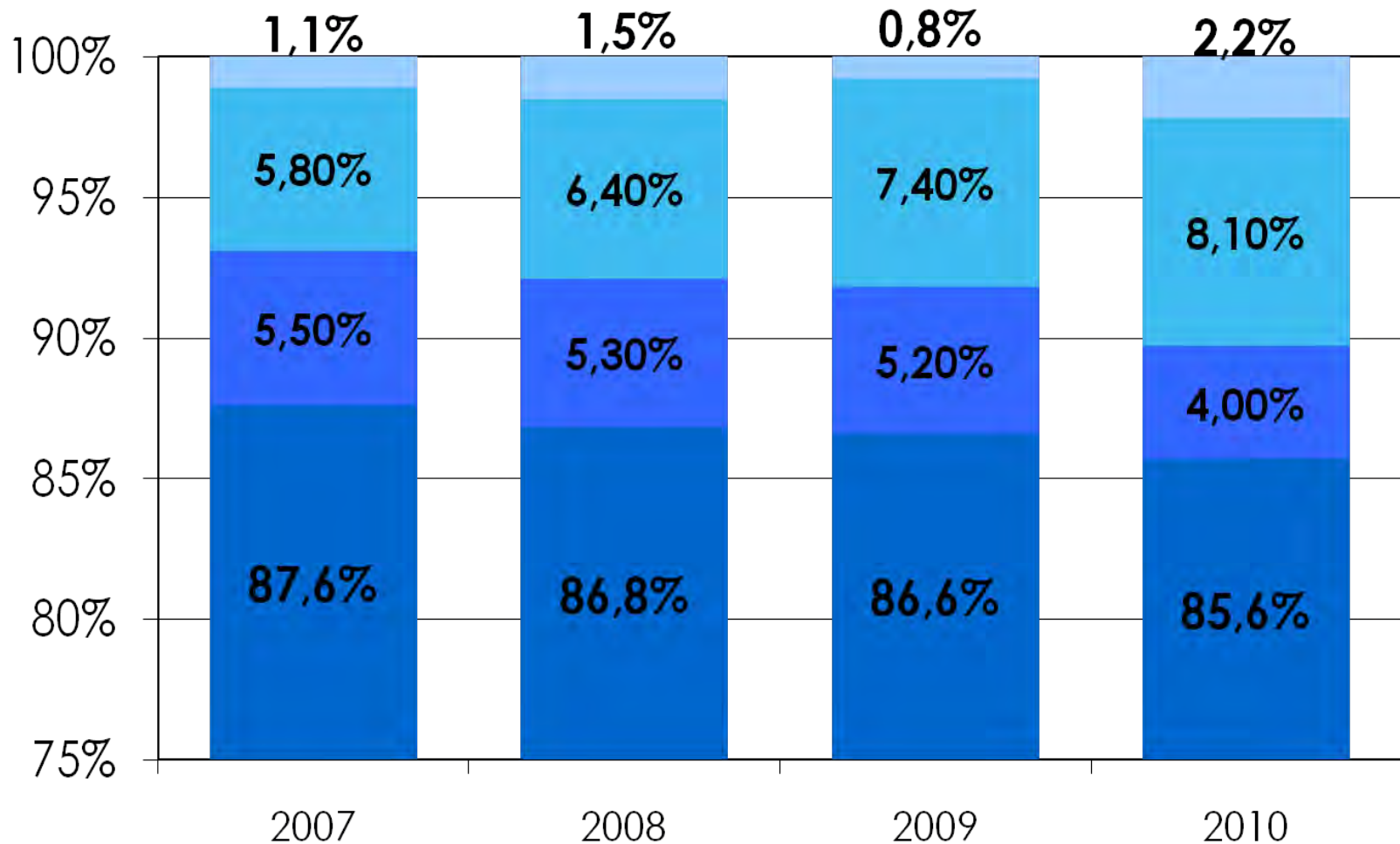
Subempleo inestable



Desempleo



Trabajo infantil en niños de 5 a 17 años



Realiza ambos tipos de trabajo

Realiza Trabajo Doméstico

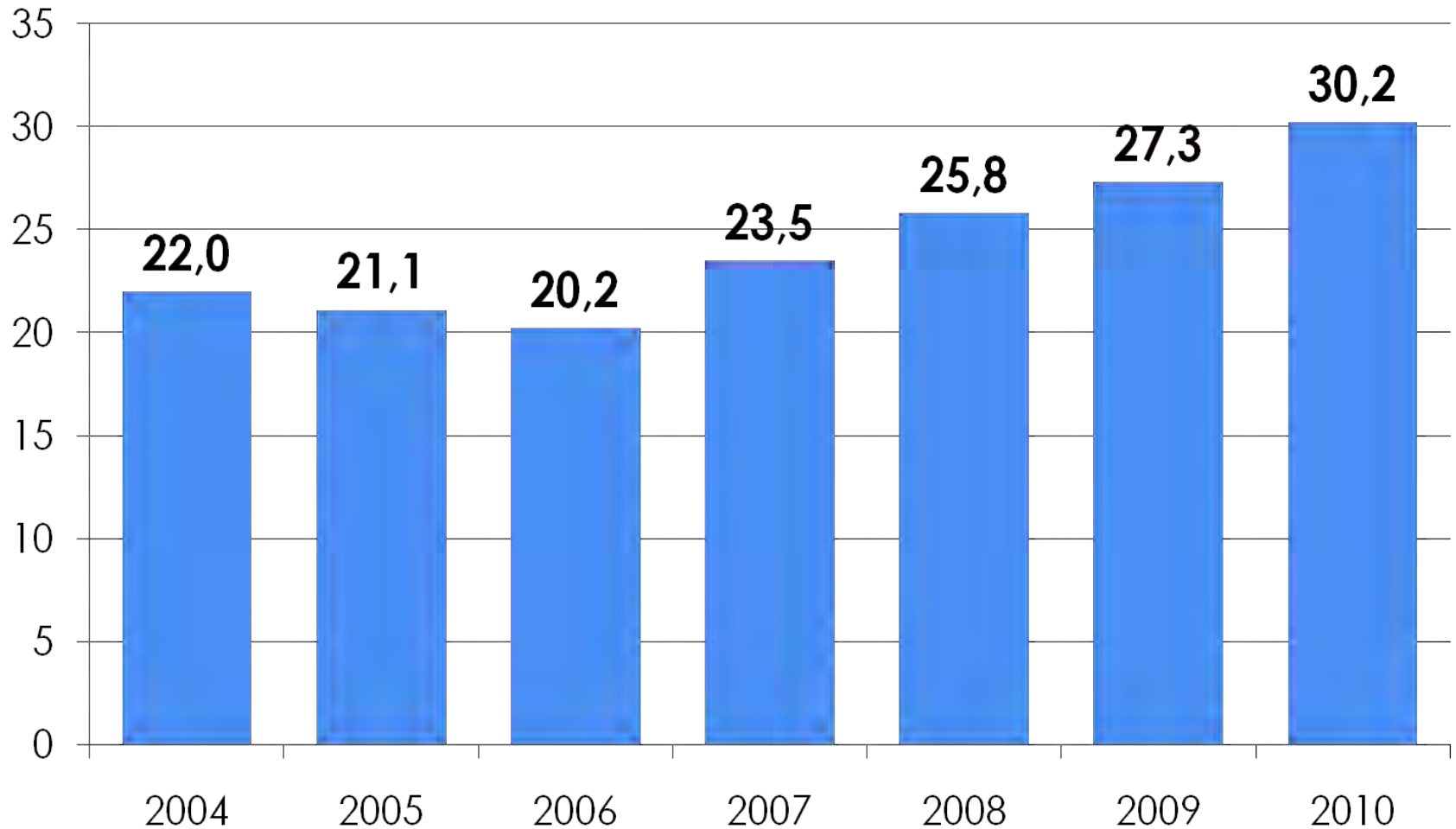
Realiza Trabajo No Doméstico

No trabaja

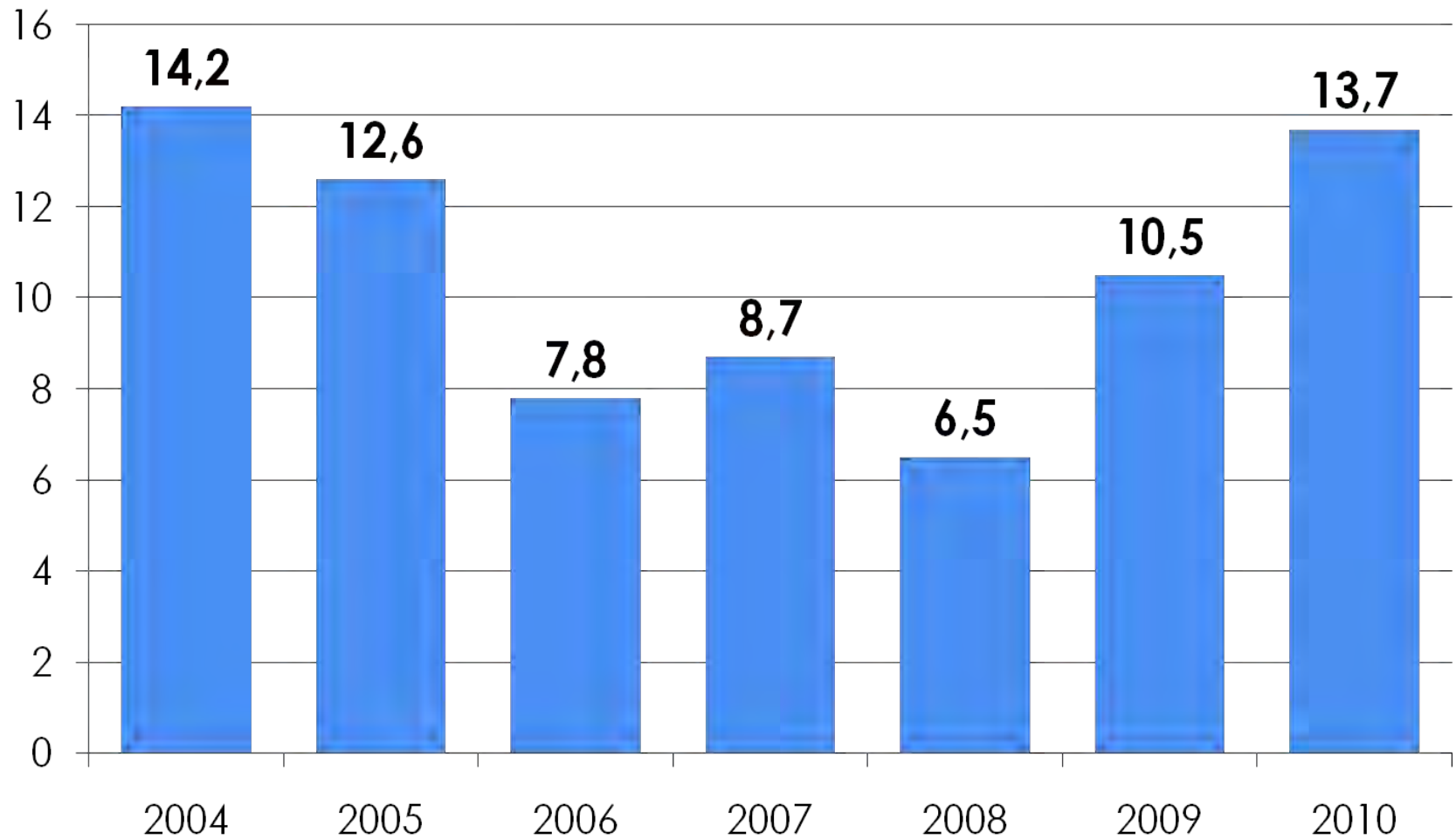


RECURSOS PSICOSOCIALES PARA EL DESARROLLO HUMANO

Haber sido víctima de un delito

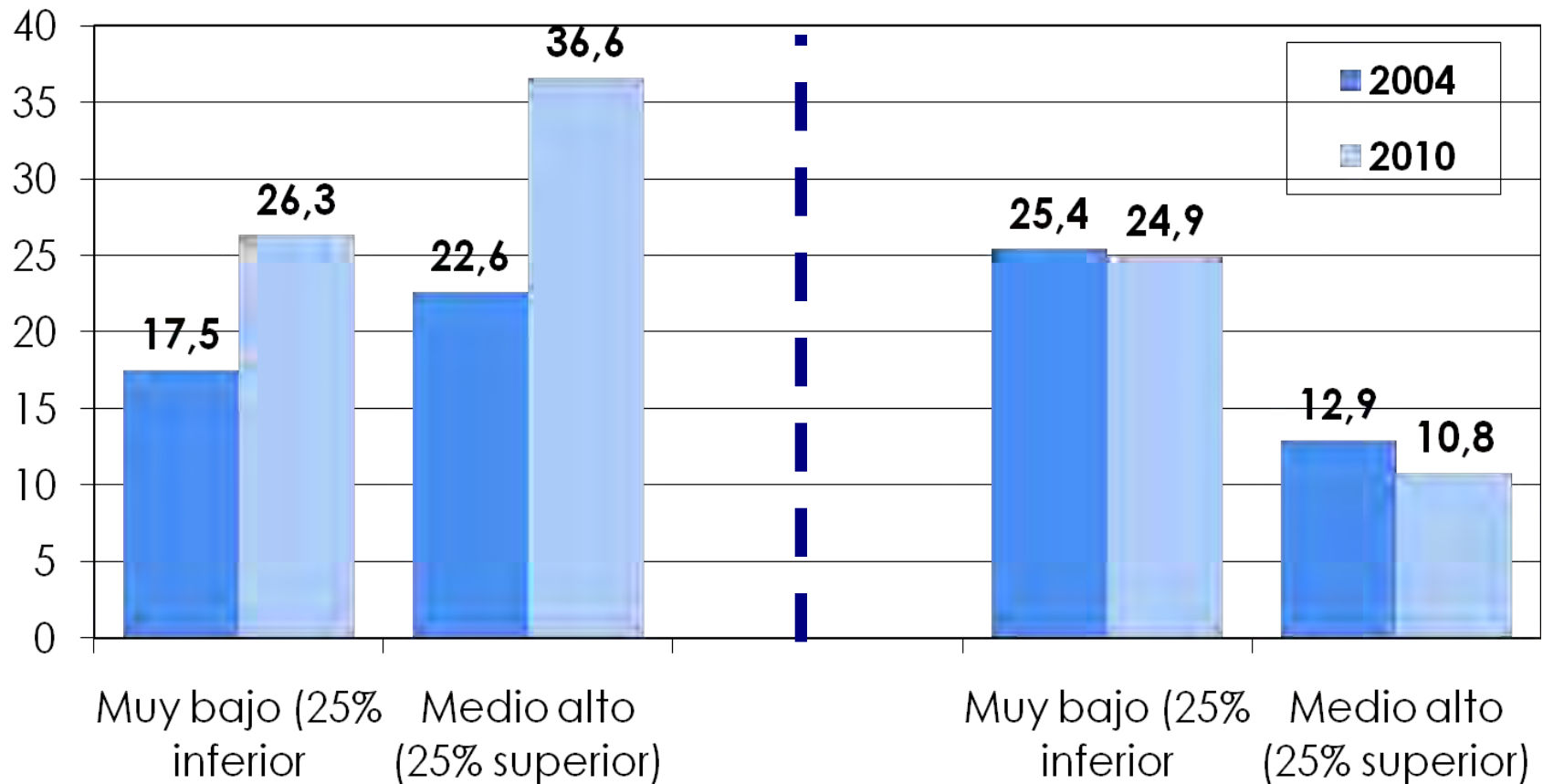


Sufrir discriminación

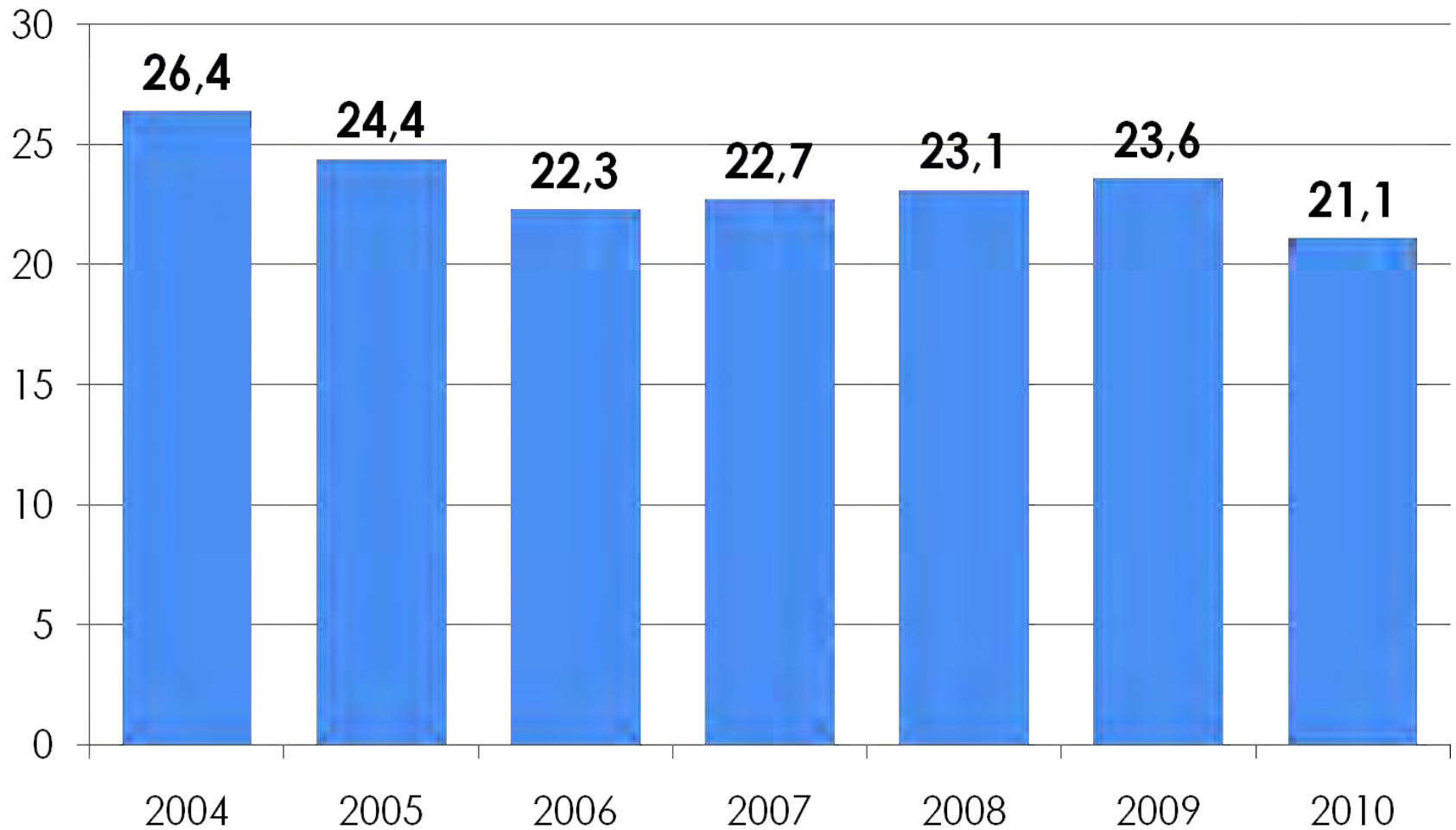


Víctima de un delito según estrato social

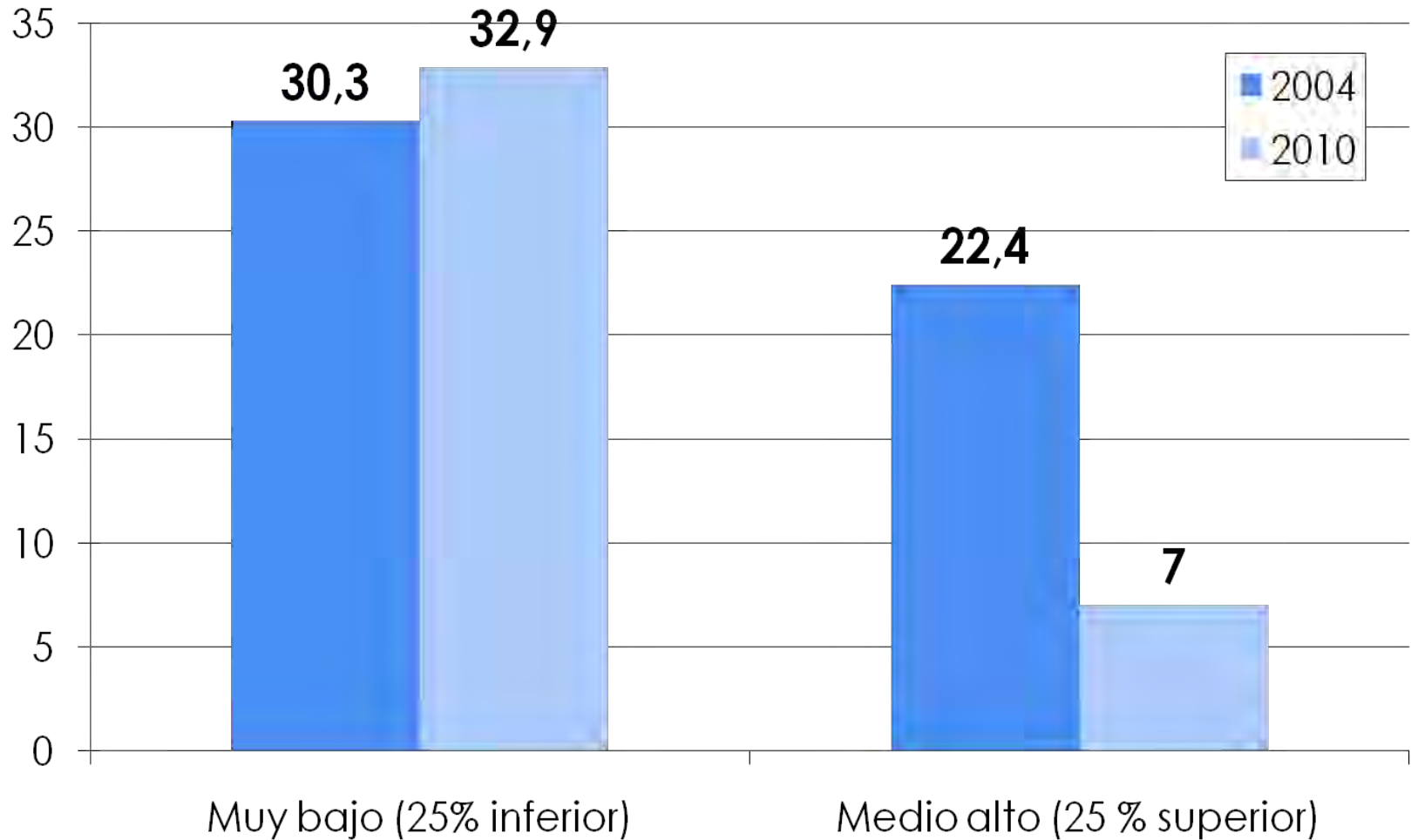
Discriminación según estrato social



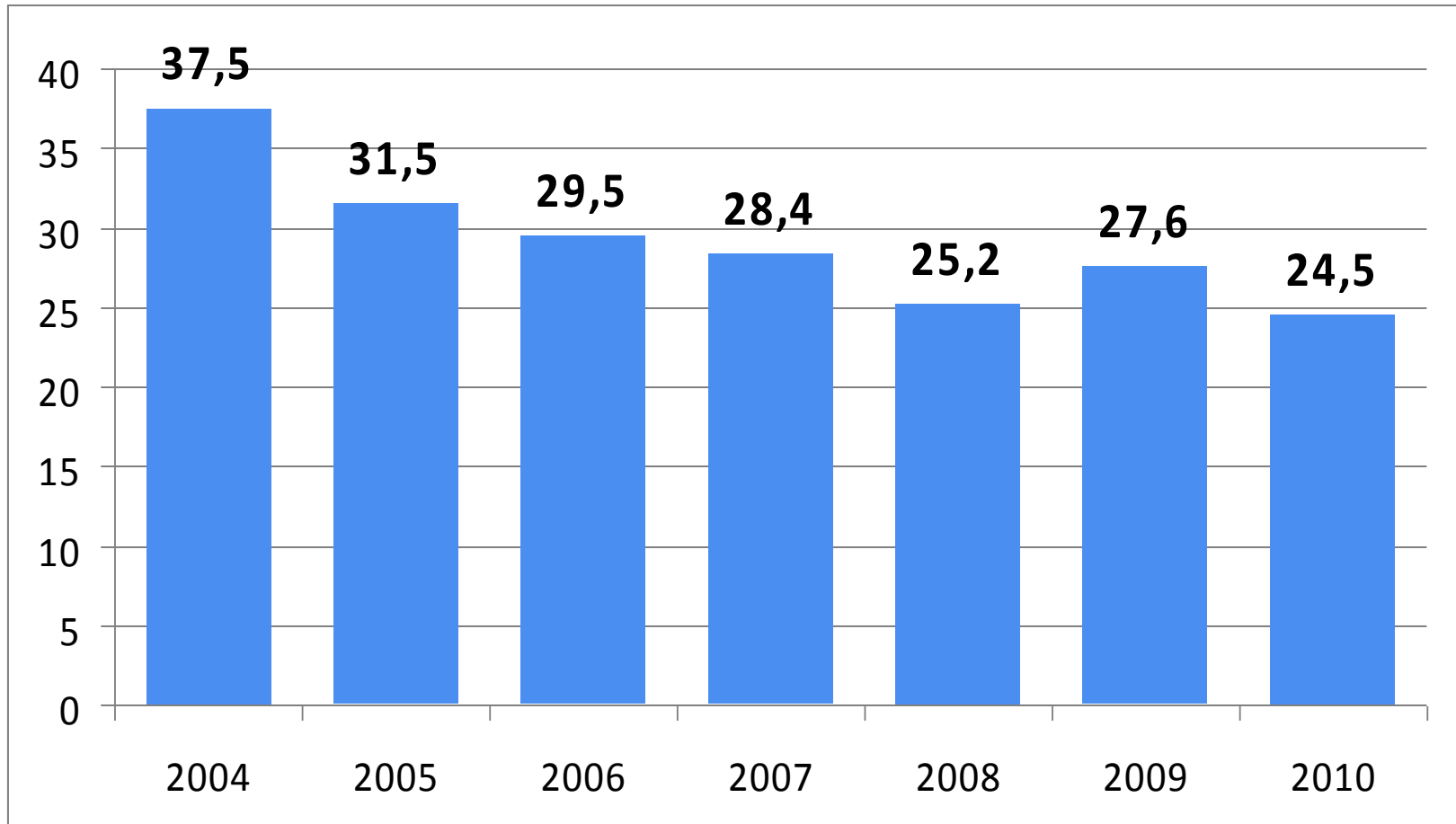
Malestar psicológico



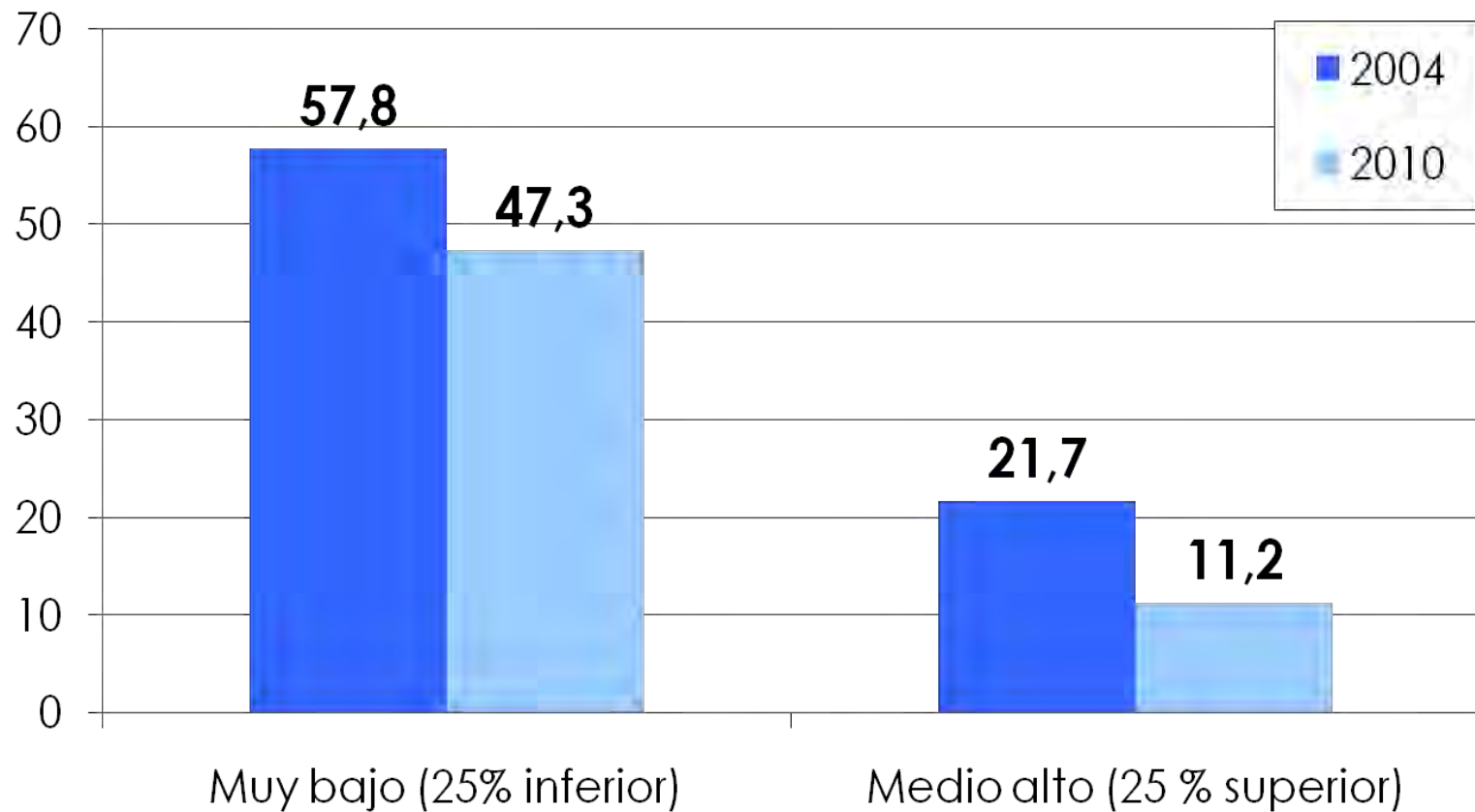
Malestar psicológico según estrato social



Déficit de proyectos a largo plazo



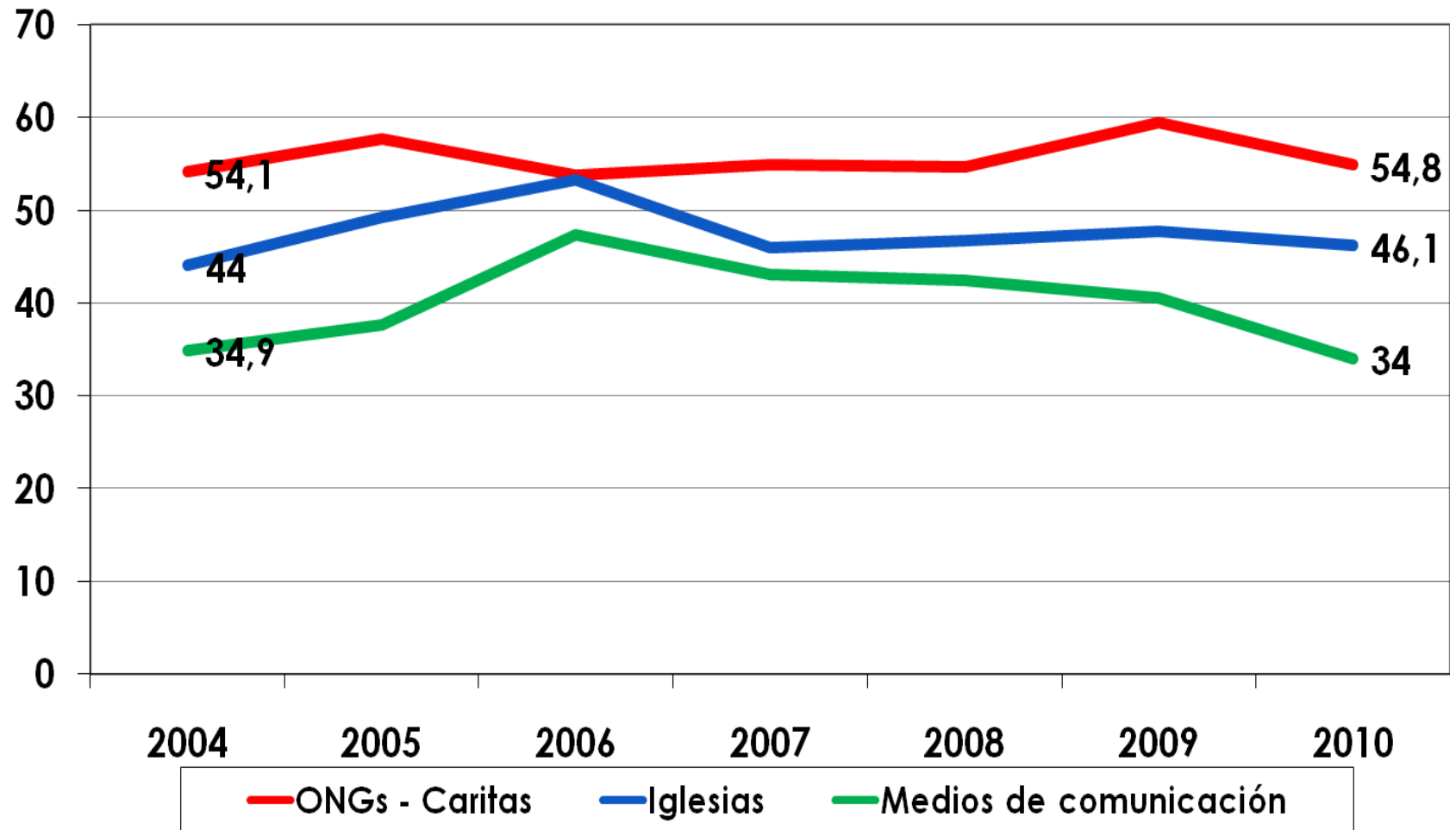
Déficit de proyectos a largo plazo según estrato social



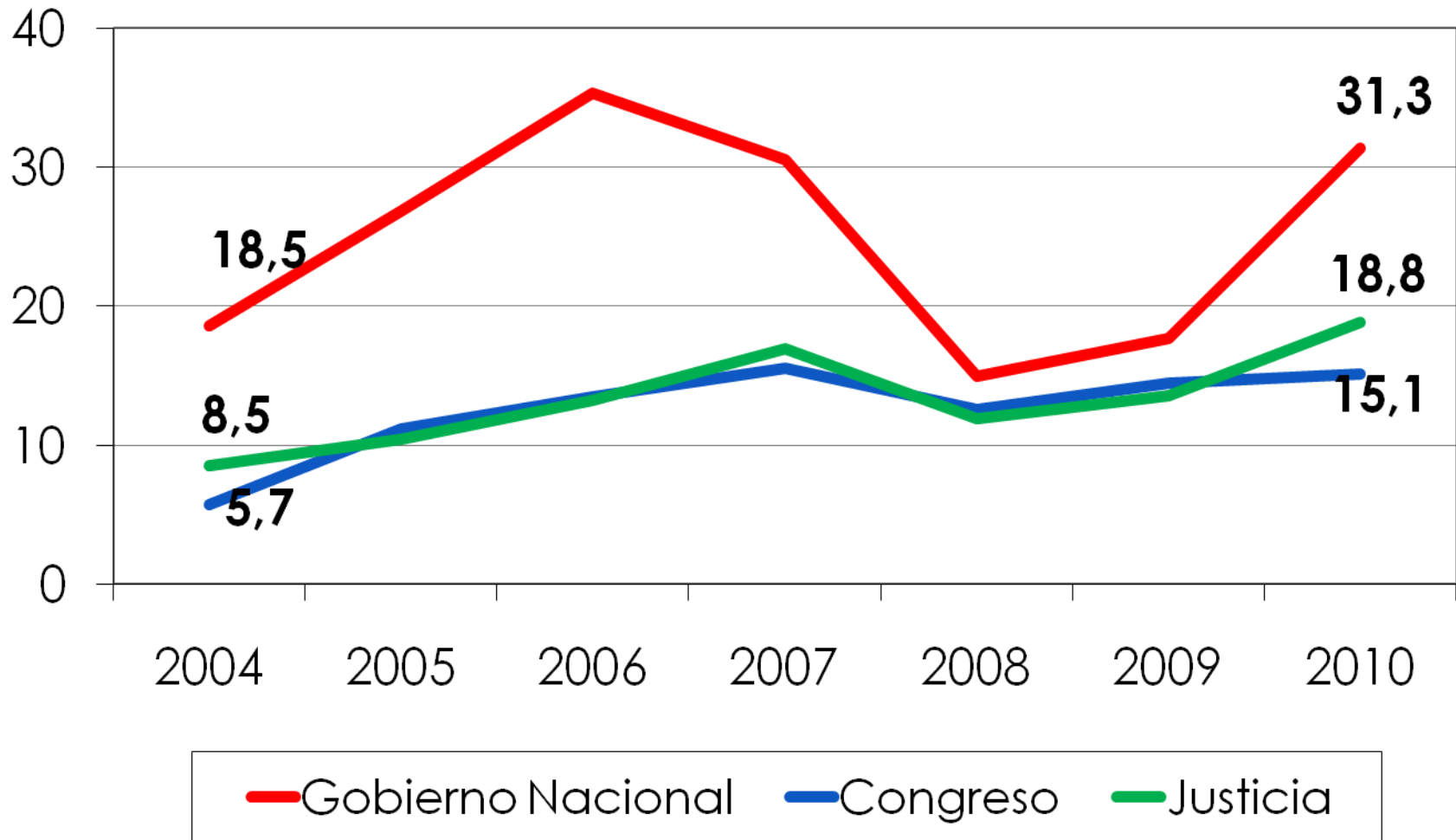


CONFIANZA SOCIAL Y PARTICIPACIÓN CIUDADANA

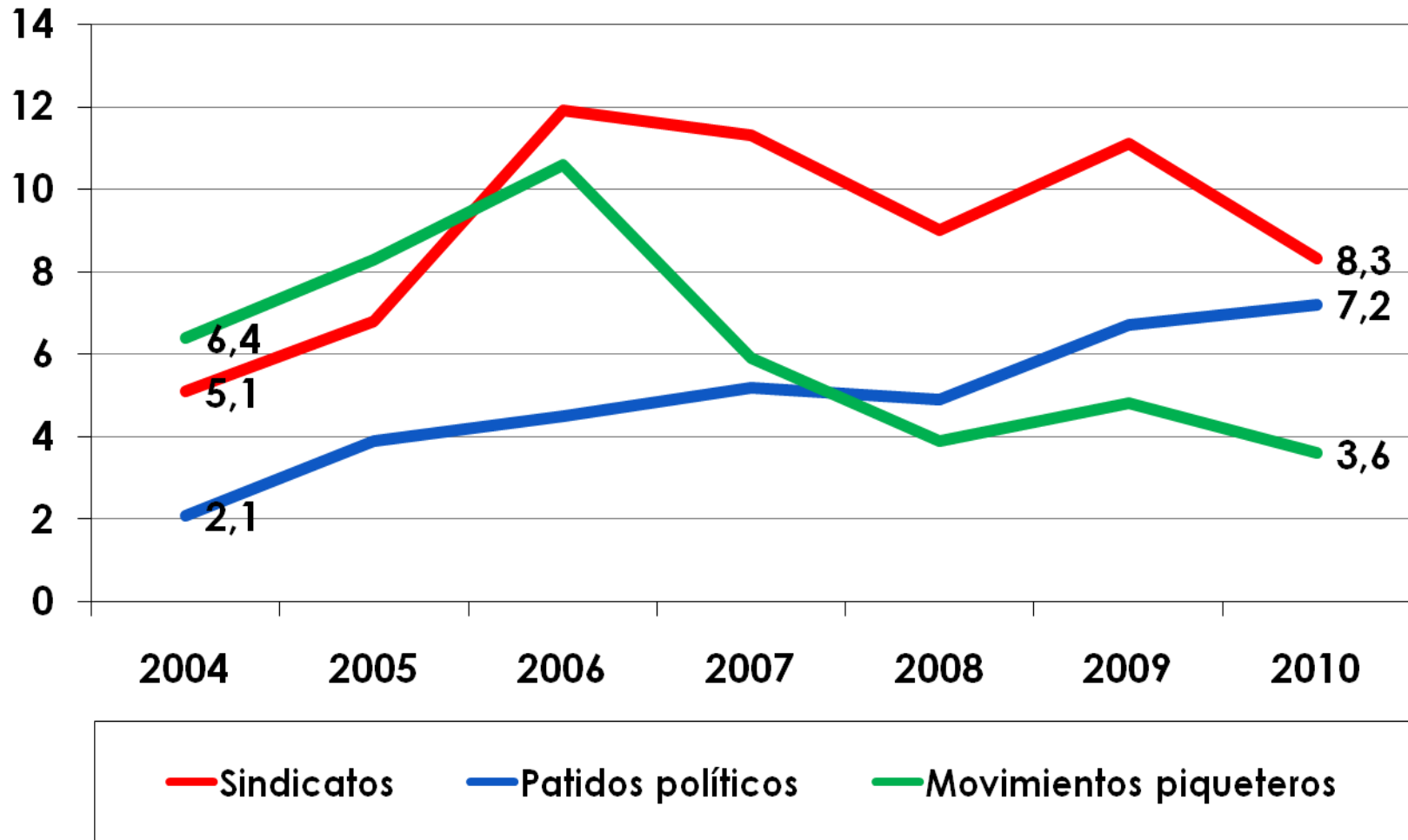
Confianza en las instituciones comunitarias



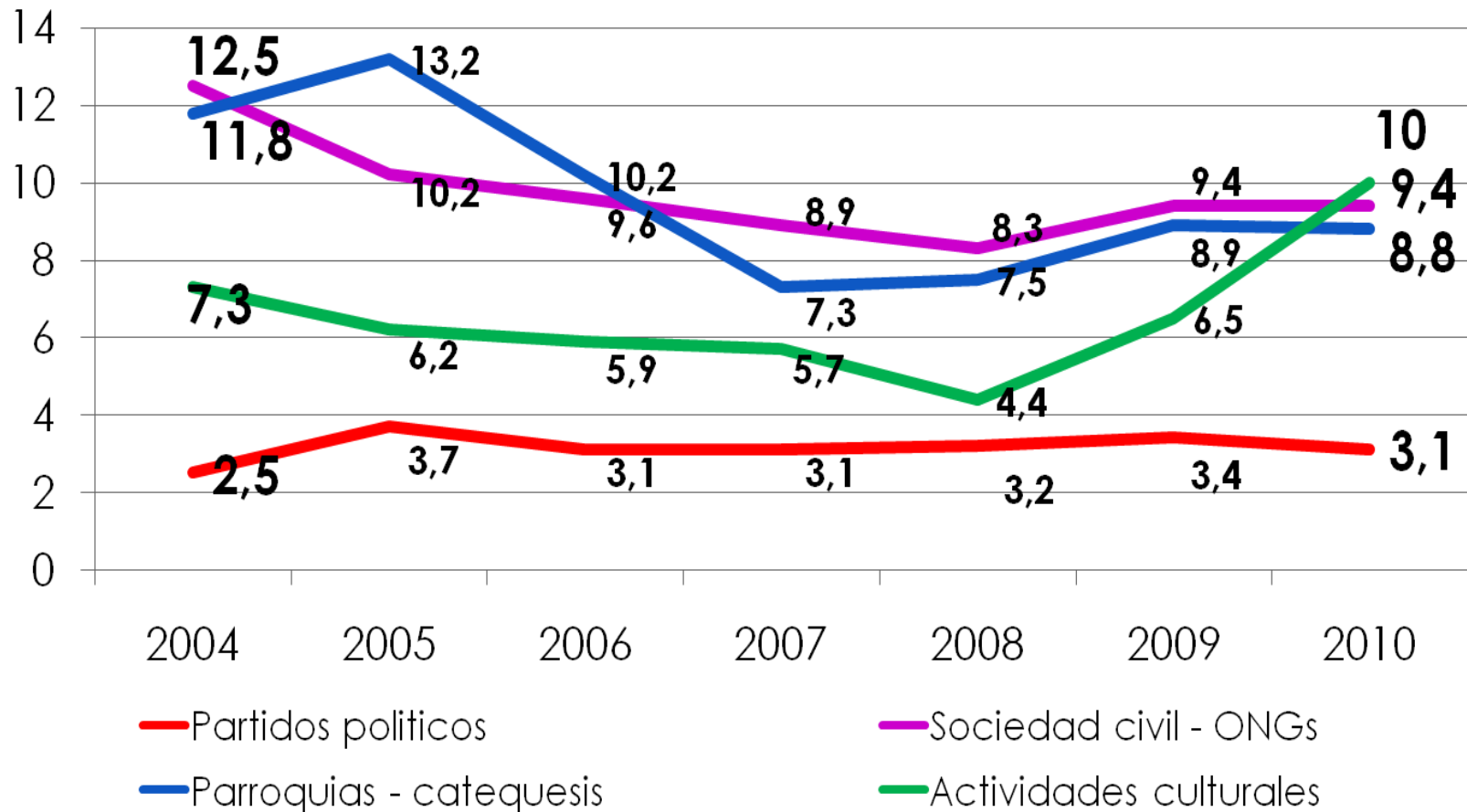
Confianza en las instituciones de gobierno



Confianza en las instituciones de representación



Participación política, social, cultural y solidaria



Conclusiones

- Si bien los indicadores sociales muestran una indiscutible mejora todavía estamos lejos de cumplir los mínimos normativos para una parte importante de la sociedad.
- El derrame social del crecimiento no fue constante sino que tendió a estancarse, incluso, antes de la crisis 2008-2009. Los mayores beneficios se dieron gracias al aumento de la demanda de empleo y al consumo de las clases medias.

Conclusiones

- La inflación del último período afecta a los sectores más vulnerables. Se necesitan soluciones más estructurales que las políticas sociales para enfrentar los problemas de pobreza estructural y las coyunturas críticas.
- A la luz de nuestras conclusiones, resulta urgente un plan integral de desarrollo económico y social, nacional y regional, junto con una renovación política y ciudadana, capaz de sostener un cambio económico más distributivo y sustentable.

Observatorio de la Deuda Social Argentina: 2004-2010

AGUSTÍN SALVIA

Tel. (11) 4338-0810/0615

www.uca.edu.ar/observatorio

observatorio_deudasocial@uca.edu.ar

