

Barómetro la Deuda Social de la Infancia

NUTRICIÓN DIEZ- HAMBRE CERO

Aportes al Diagnóstico



Observatorio de la Deuda Social Argentina



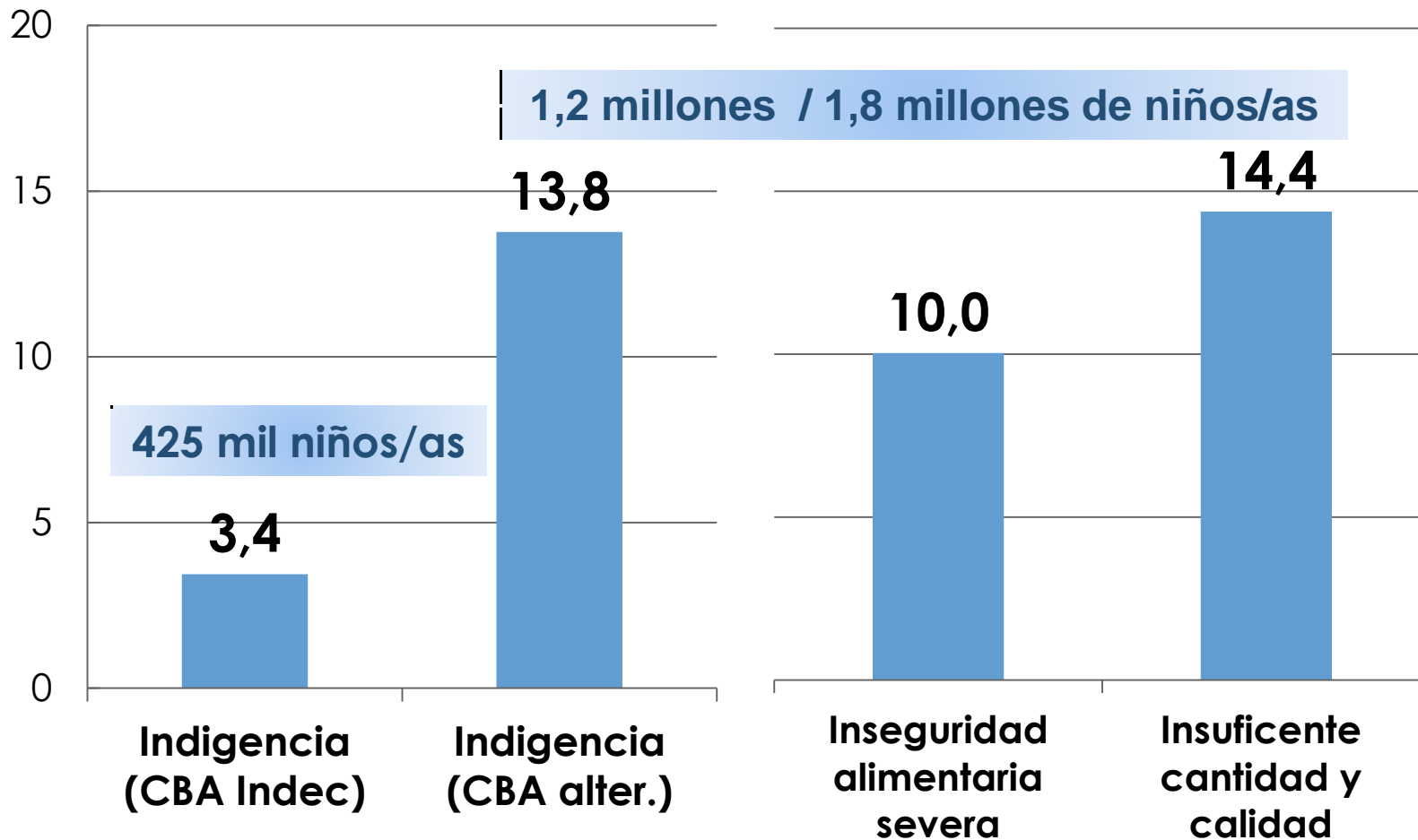
❑ Muestra urbana probabilística con estratificación socioeconómica residencial según el clima socio-educativo del vecindario. Diseño polietápico

❑ 3.181 hogares / 6.384 niños/as de 0 a 17 años representativos de los espacios metropolitanos del CABA, Gran Buenos Aires, Gran Córdoba, Gran Rosario, Gran Mendoza, Gran Tucumán y otros centros urbanos intermedios del país.

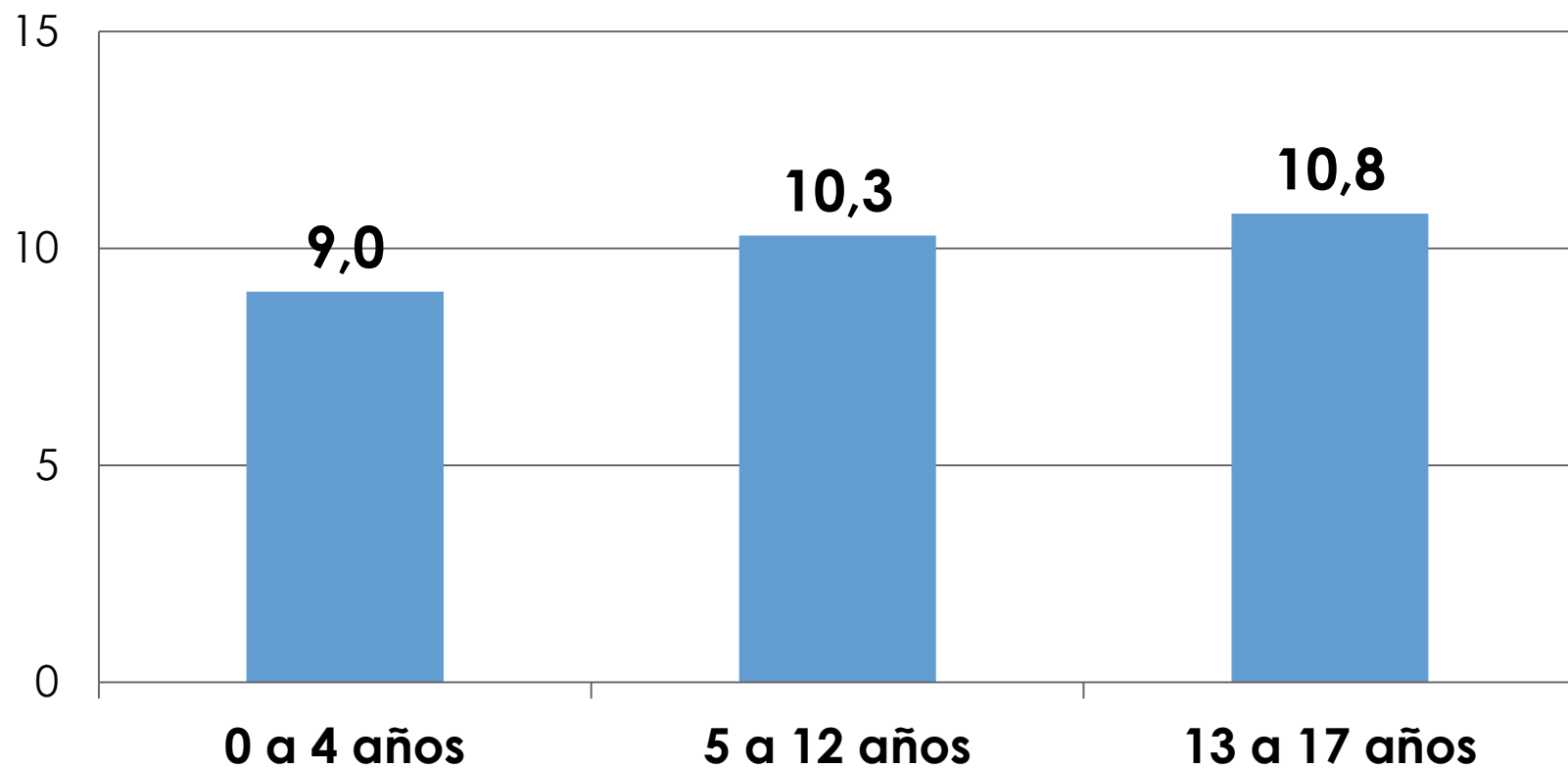
❑ Estrategias metodológicas: medición indirecta de insuficiencia alimentaria a través del ingreso de los hogares (tasa de indigencia) y medición directa de situaciones de riesgo alimentario por razones económicas (índice de inseguridad alimentaria).

Indigencia por ingresos

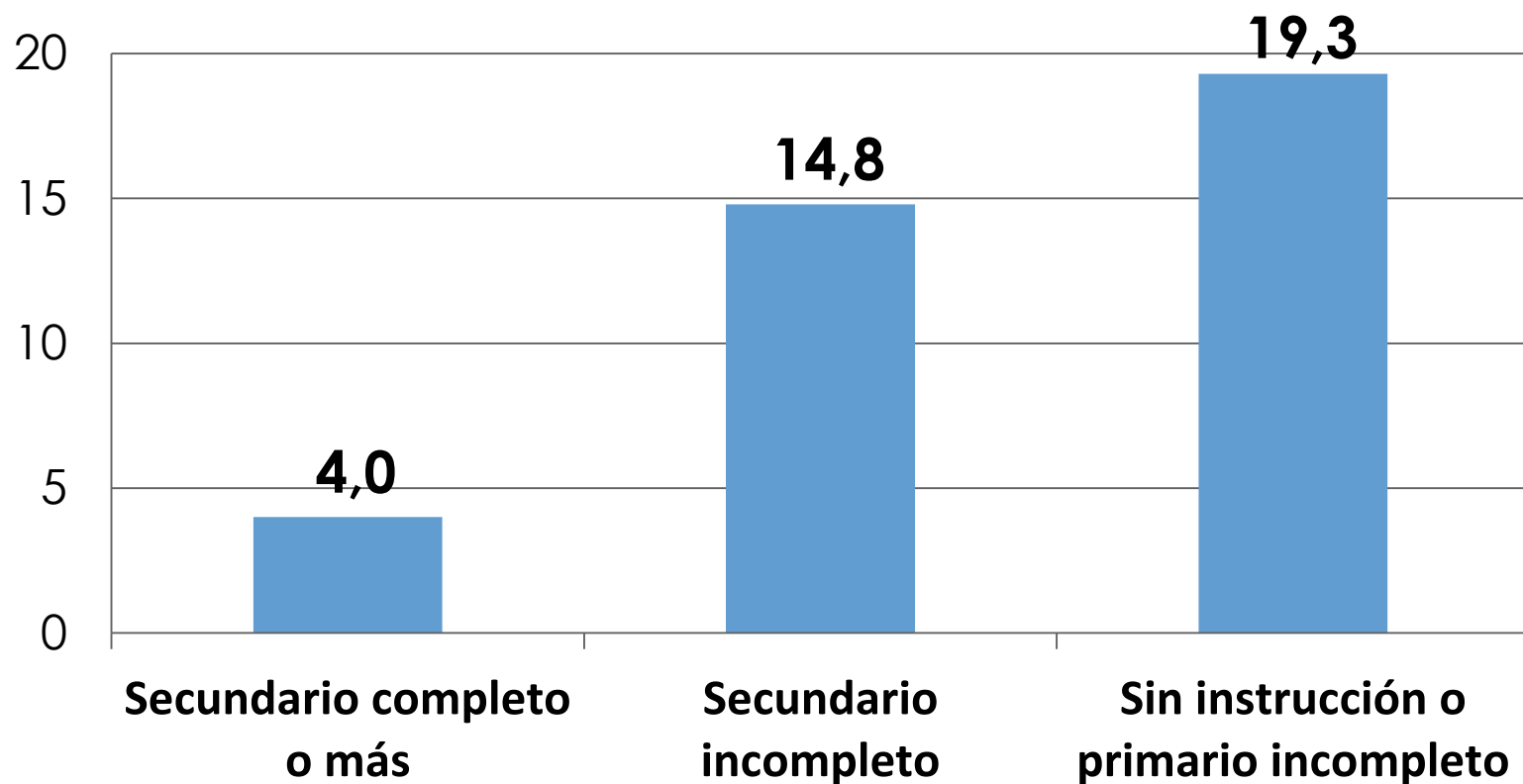
Insuficiencia alimentaria



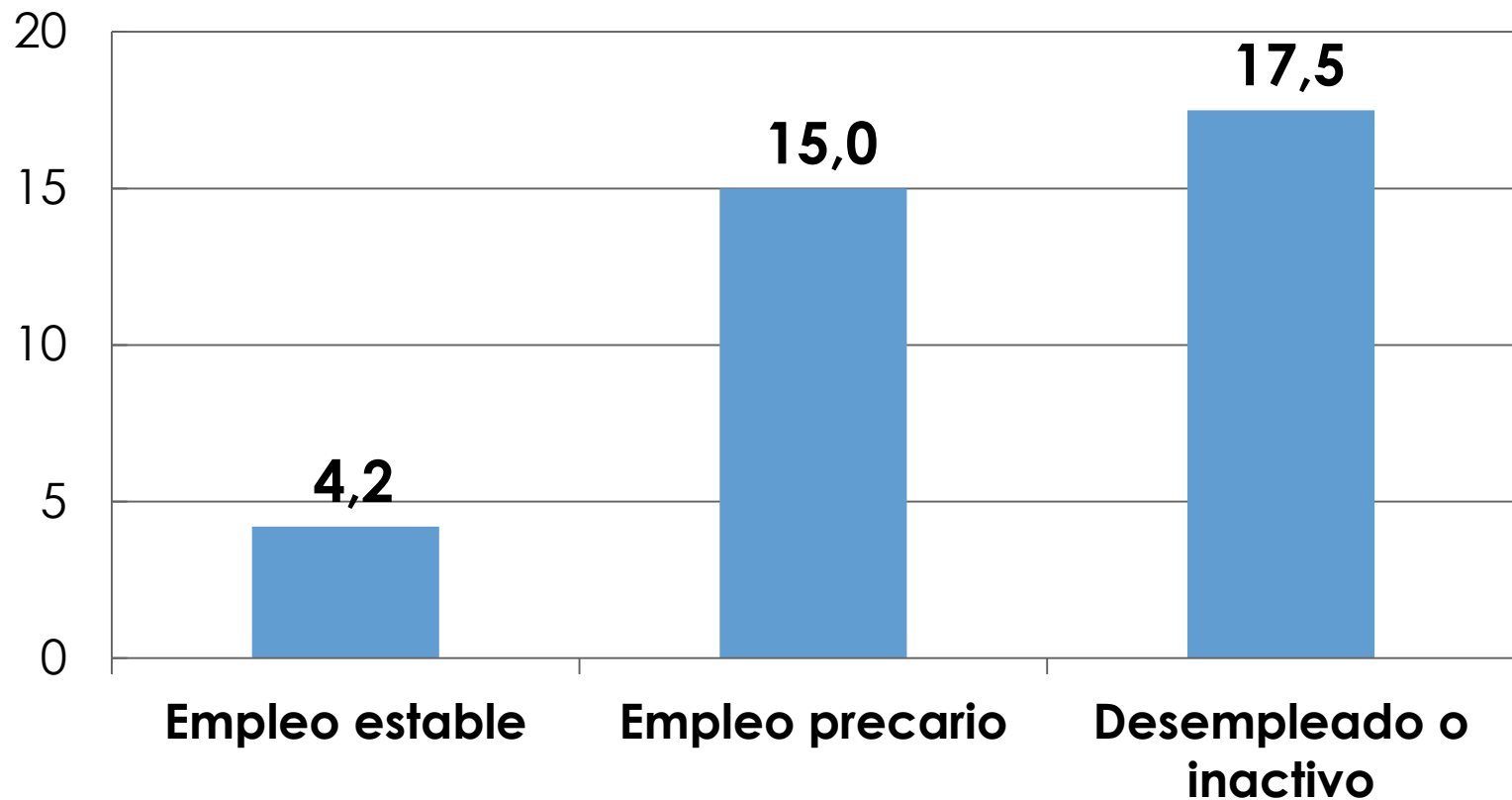
Inseguridad alimentaria según grupo de edad



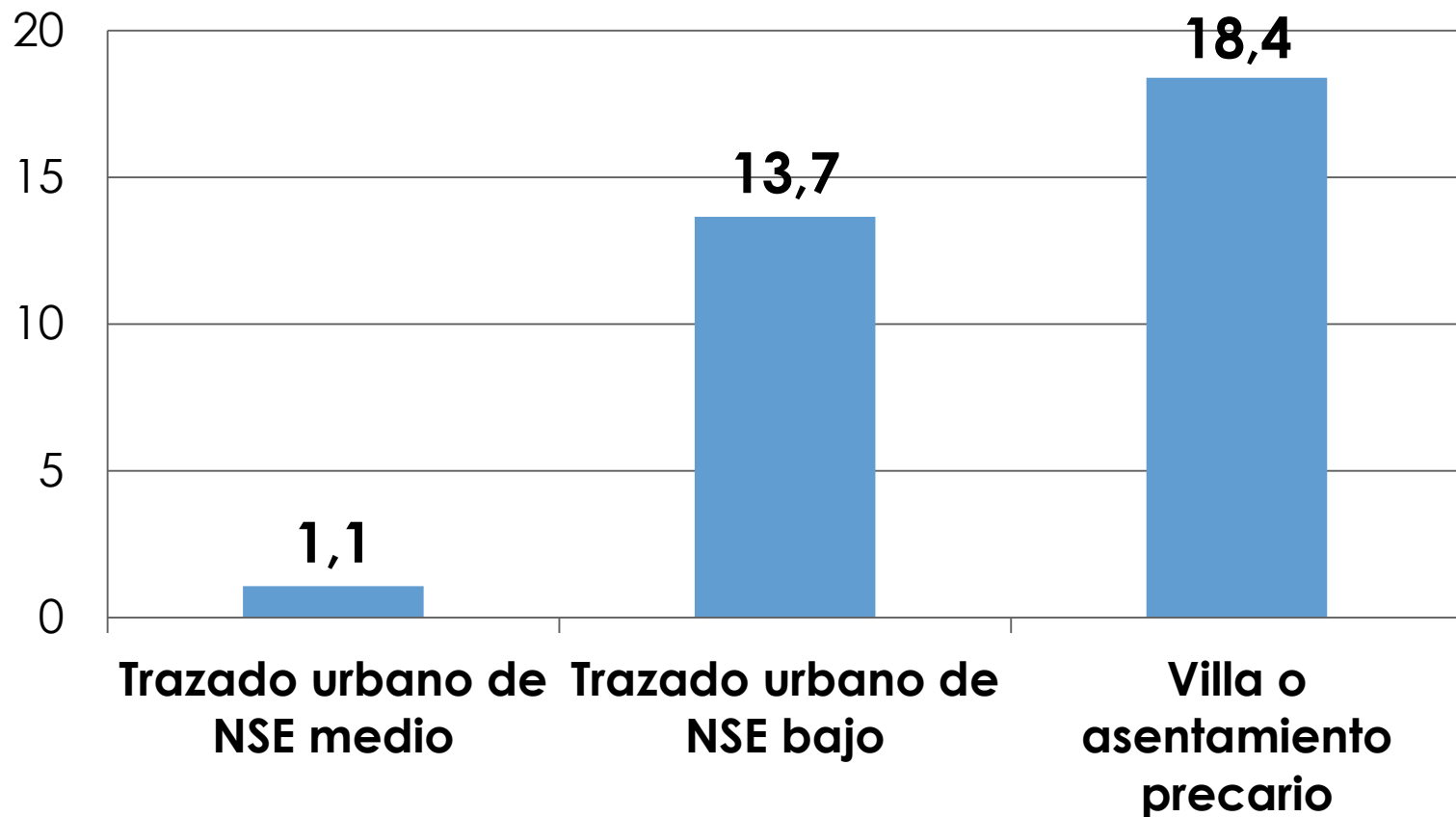
Inseguridad alimentaria según educación de la madre



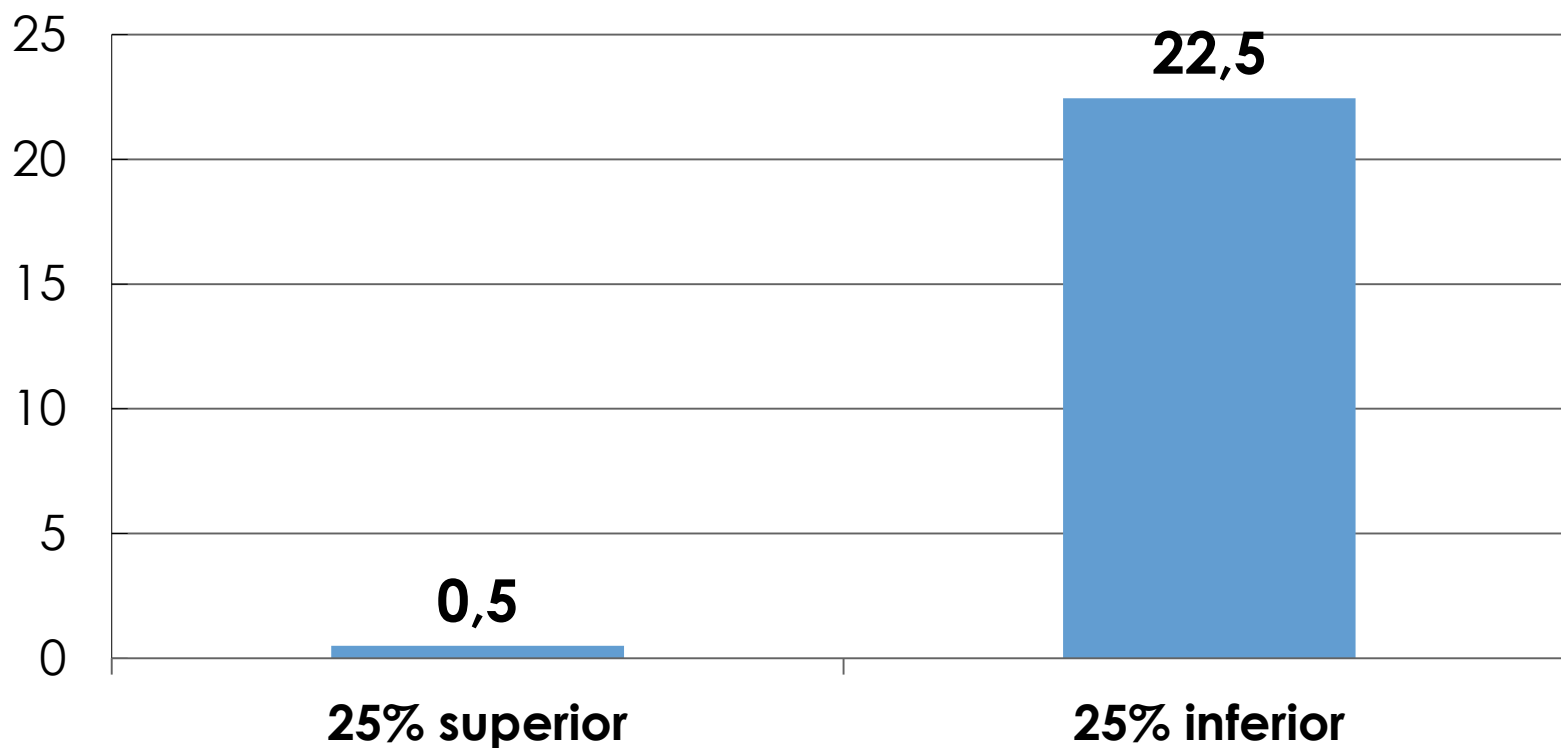
Inseguridad alimentaria según situación ocupacional del jefe



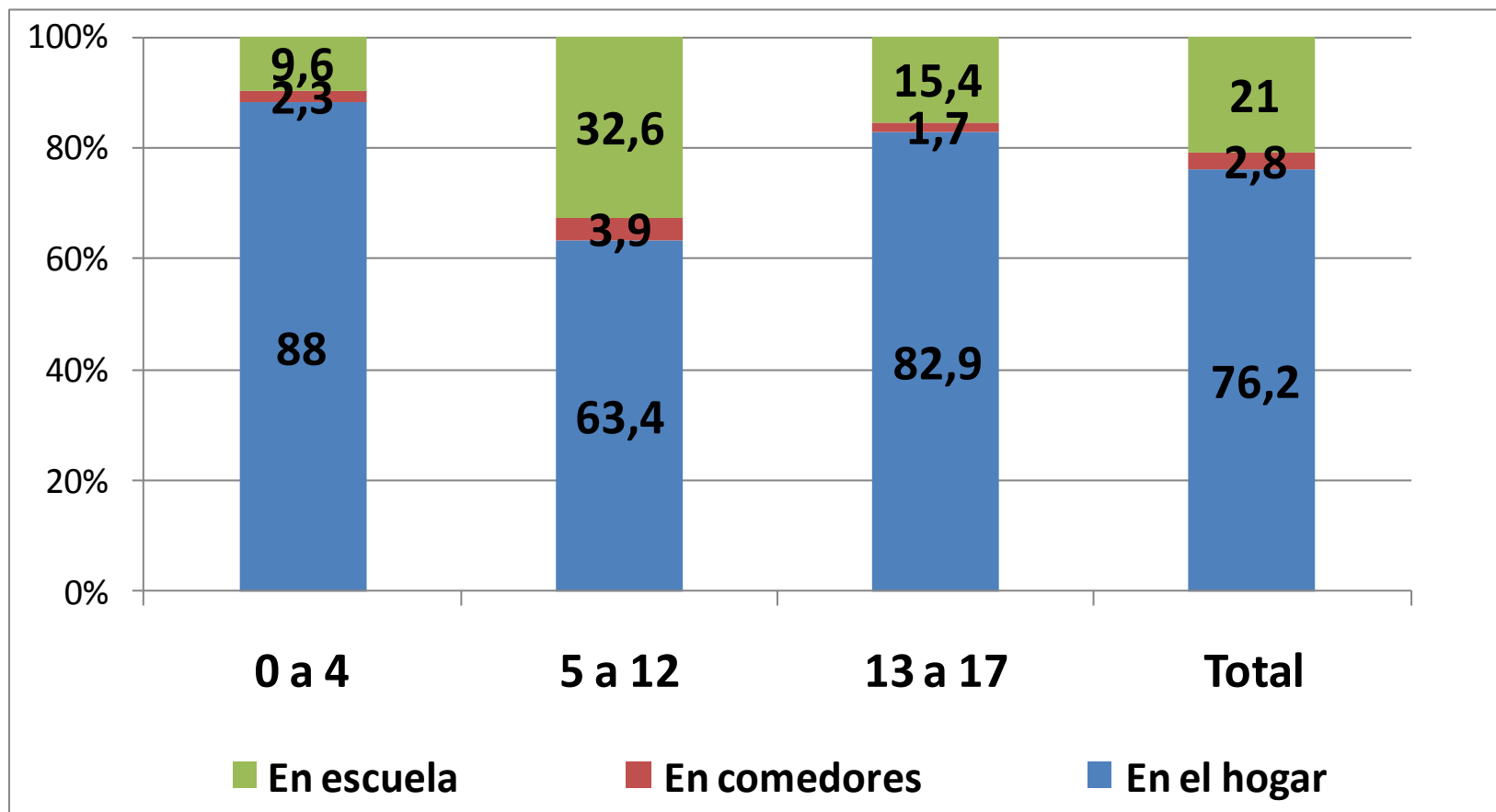
Inseguridad alimentaria según condición socio-residencial



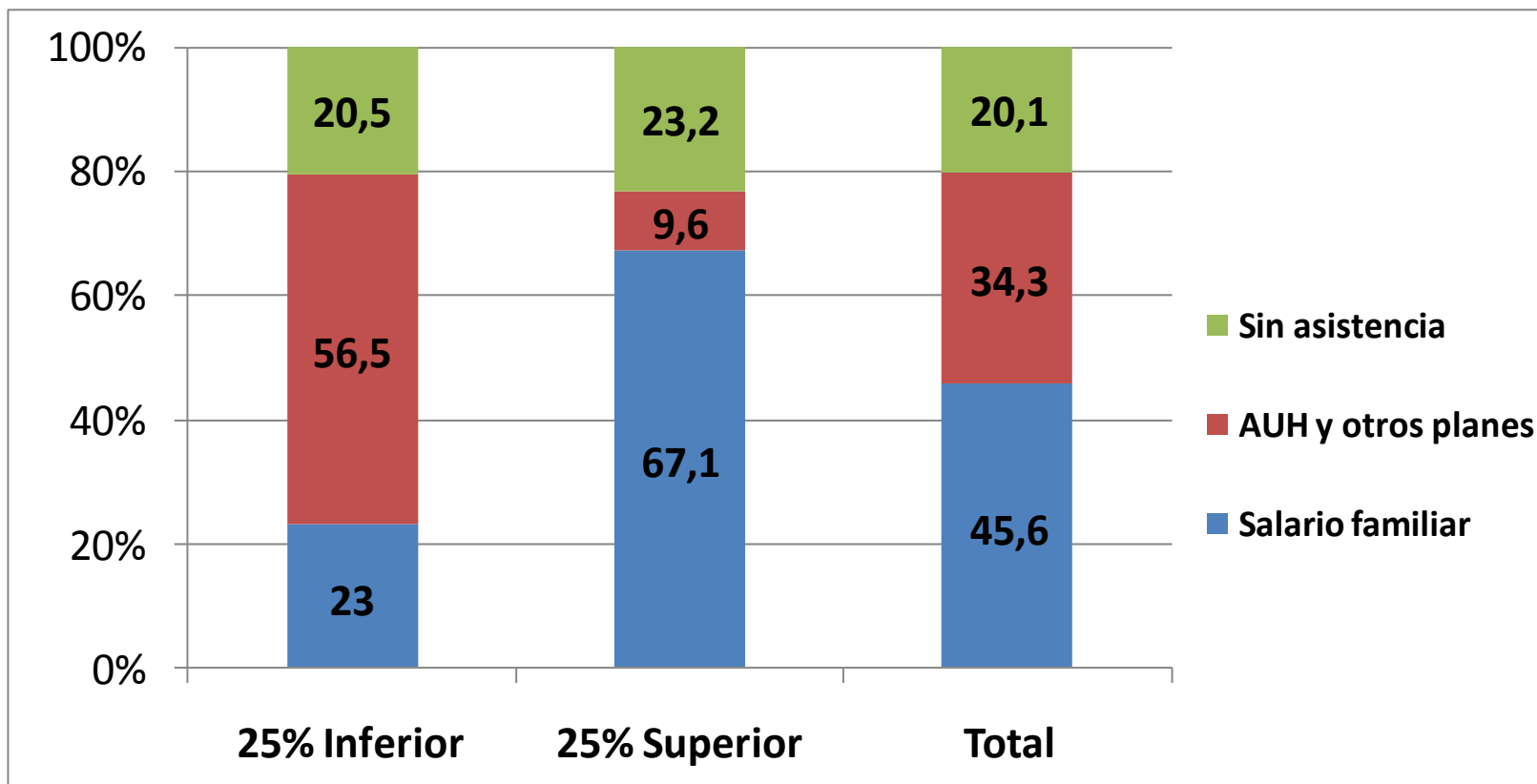
Inseguridad alimentaria según condición socioeconómica



Espacios donde los niños/as reciben alimentación



Asistencia pública a niños según condición socioeconómica



Barómetro de la Deuda Social de la Infancia

www.uca.edu.ar/observatorio

**Programa del Observatorio de la
Deuda Social Argentina / UCA**

**Fundación Arcor
Fundación Minetti
Fundación Telefónica**