

**Fundación Universitaria del Río
de la Plata**

Seminario País Federal

Procesos socioeconómicos en Argentina, 2004-2010.

Eduardo Donza

Programa Observatorio de la Deuda Social Argentina

Universidad Católica Argentina

Consideraciones iniciales...

- Fuente de datos utilizada: EDSA 2004-2010.
- En el marco de estudios multidisciplinares tendientes a analizar la situación de las capacidades y los recursos esenciales para el desarrollo humano y social.
- Verificación de cumplimiento de normas internacionales y nacionales que constituyen acuerdos civilizatorios a partir de los cuales es exigible el derecho a no sufrir la injusticia de la pobreza, la marginalidad y el subdesarrollo.

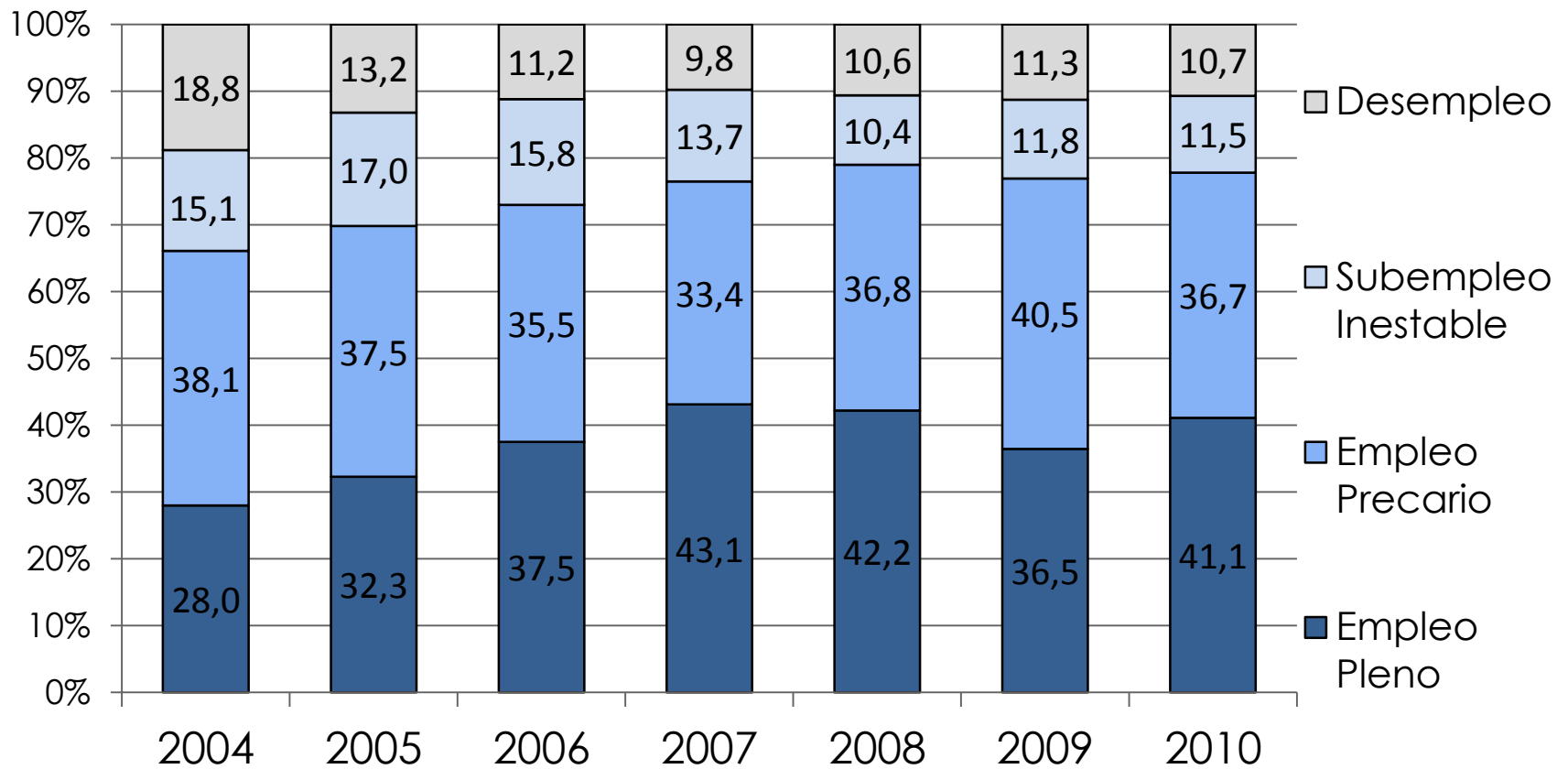
Principales interrogantes del estudio...

- Cuál ha sido la capacidad del actual proceso económico para lograr mejoras en el bienestar económico de los hogares tanto en las etapas de mayor crecimiento como en las de menor crecimiento y mayor inflación?

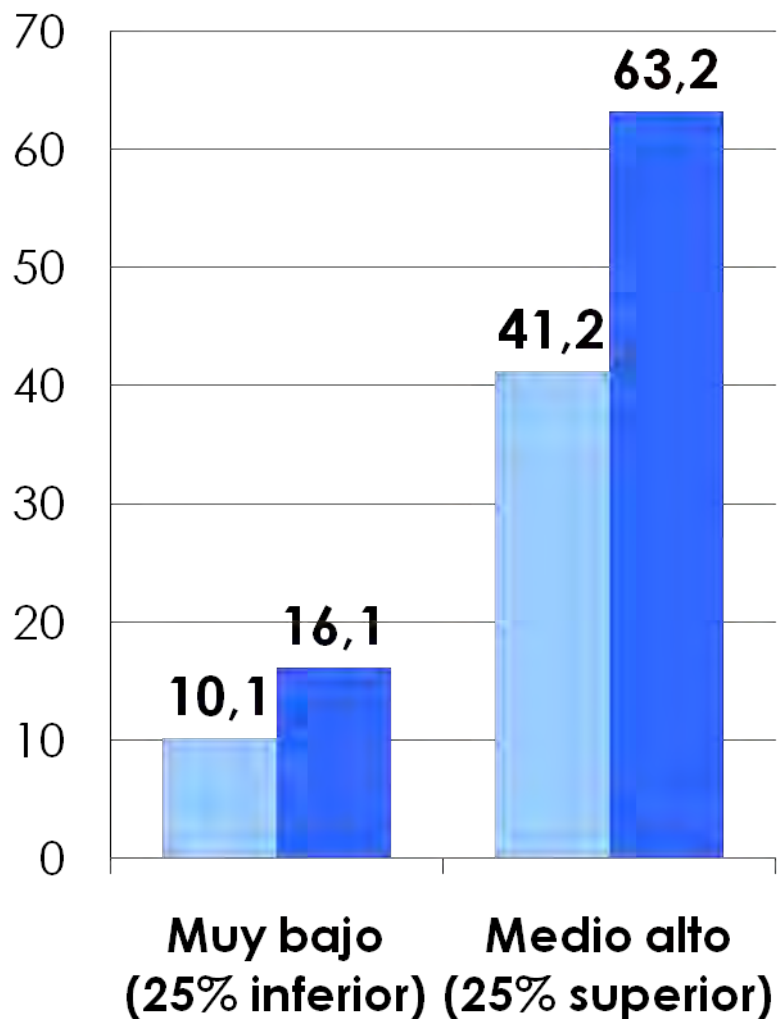
Particularidades del escenario laboral

Evolución y situación

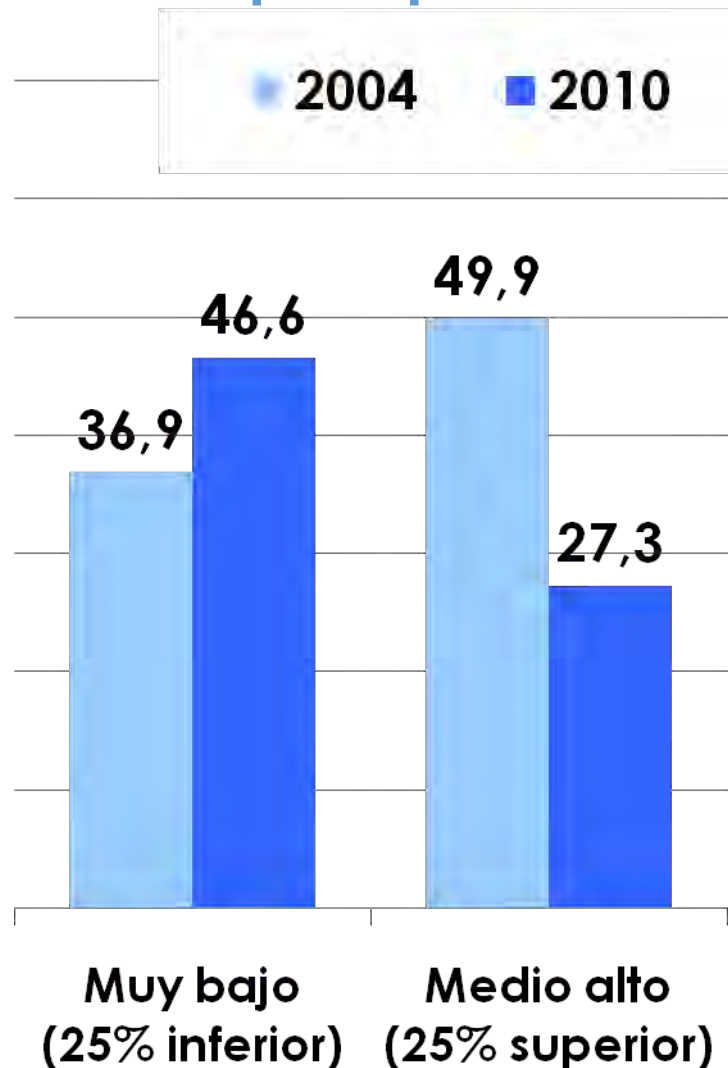
No sólo segmentación laboral,
también heterogeneidad estructural...



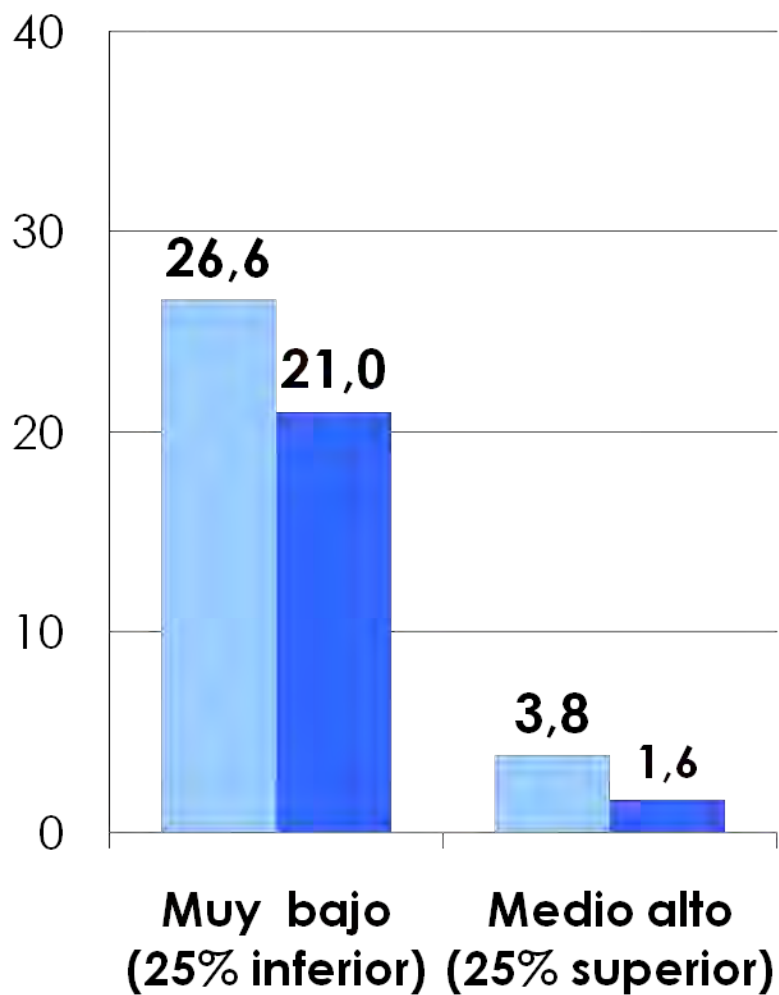
Empleo pleno



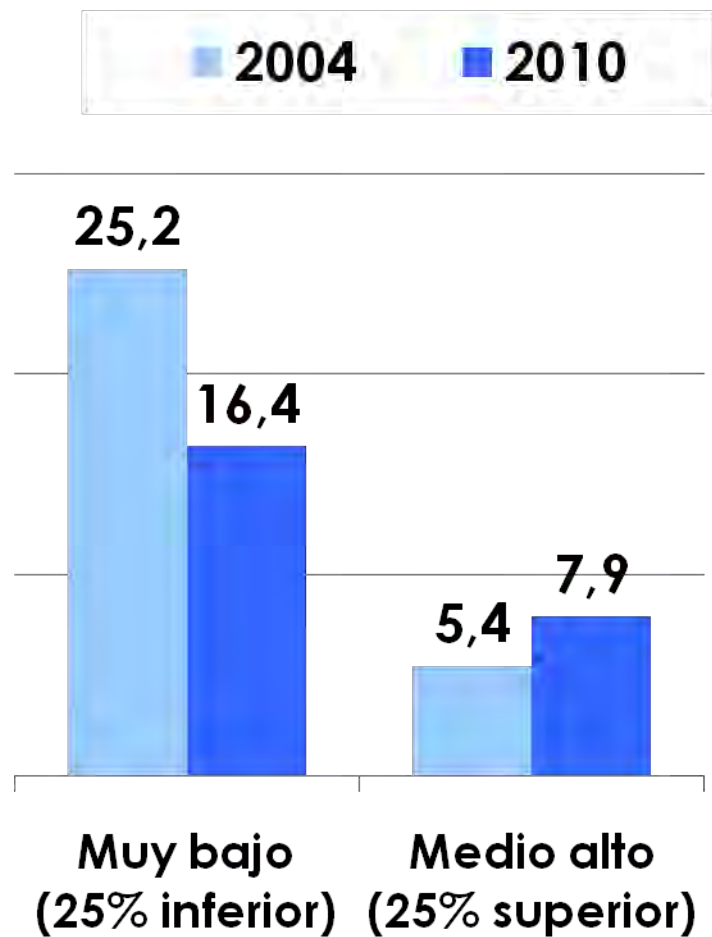
Empleo precario



Subempleo inestable



Desempleo



Cambios en los recursos reproductivos de los hogares

	2004-2007	2007-2010	2004-2010
Promedio de perceptores de ingresos por hogar	10,5%	-0,6%	9,9%
Cantidad de adultos equivalente por hogar	-7,0%	0,5%	-6,5%
Promedio de componentes (adultos equiv.) /perceptor	-15,8%	1,1%	-14,9%
Ingreso real por perceptor económico	26,9%	-5,1%	20,5%
Ingresos real por equivalente adulto	50,8%	-6,1%	41,7%

Fuente: EDSA, Observatorio de la Deuda Social Argentina. UCA, 2004- 2010.

Descomposición de factores demográficos, económicos y sociales que inciden en la desigualdad social

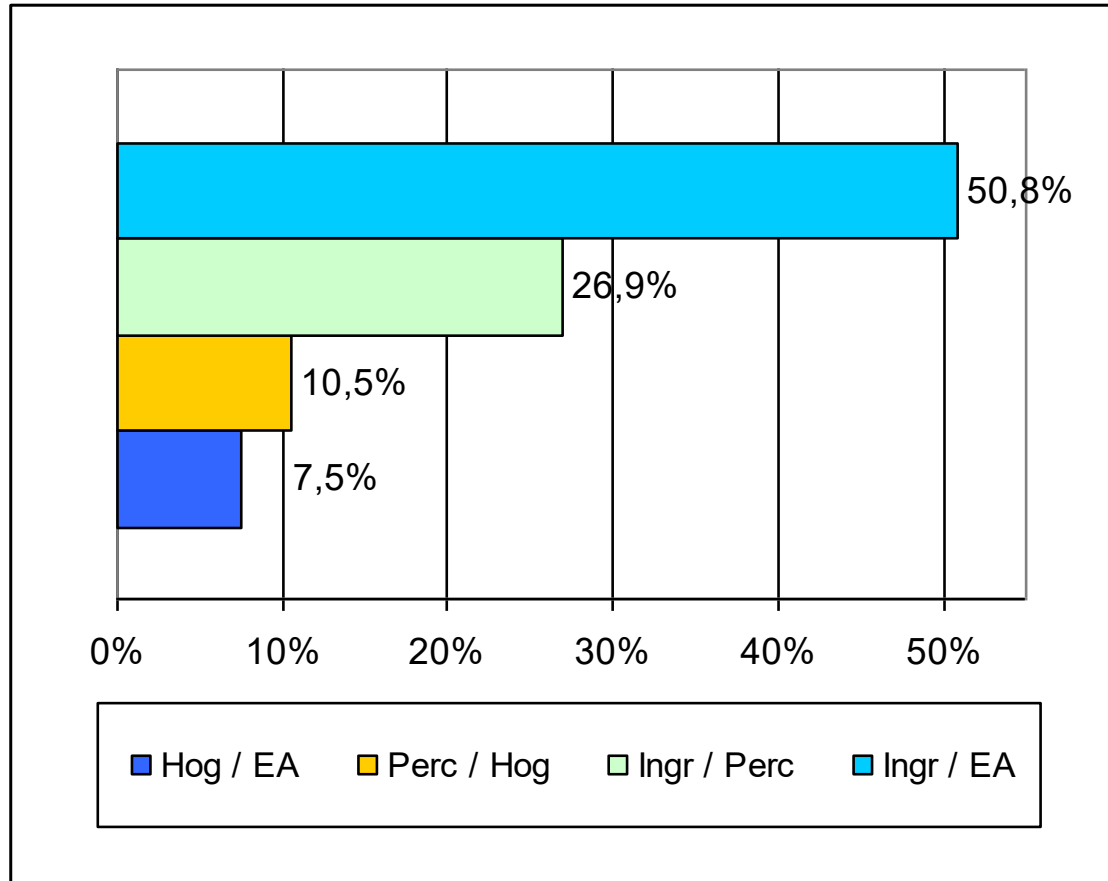
$$\Delta \text{YEA}_{c,t} = \text{YEA}_{c,0} (r + p + e + rp + re + pe + rpe)$$

Tasas de variación entre 0 y t del cuartil c :

- r : ingreso por perceptor,
- p : número de perceptores por hogar y
- e : inversa de la cantidad de equivalentes adultos por hogar

Variación del ingreso por equivalente adulto y fuentes de dicha variación. Período: 2004-2007

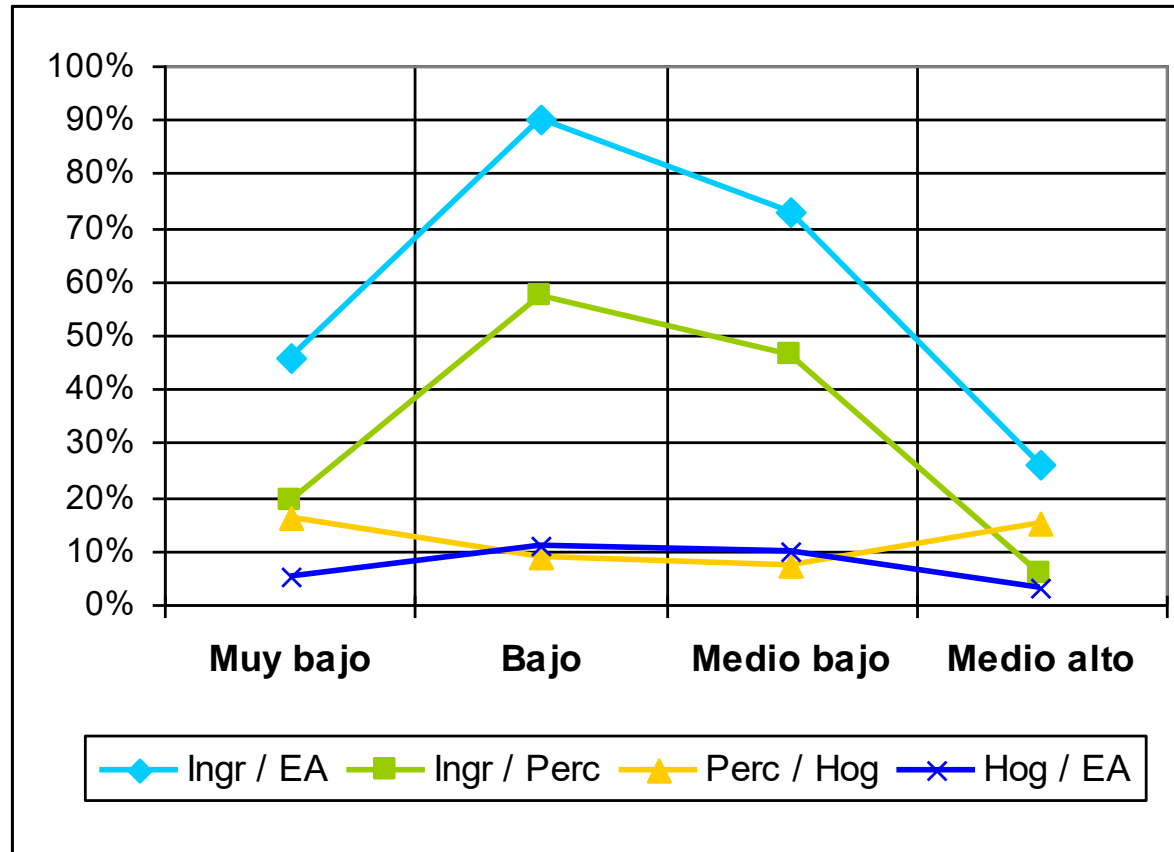
- En porcentaje de variación en el período de referencia -



Fuente: EDSA, Observatorio de la Deuda Social Argentina. UCA, 2004- 2010.

Variación del ingreso por equivalente adulto y fuentes de dicha variación por estrato socioeconómico. Período: 2004-2007

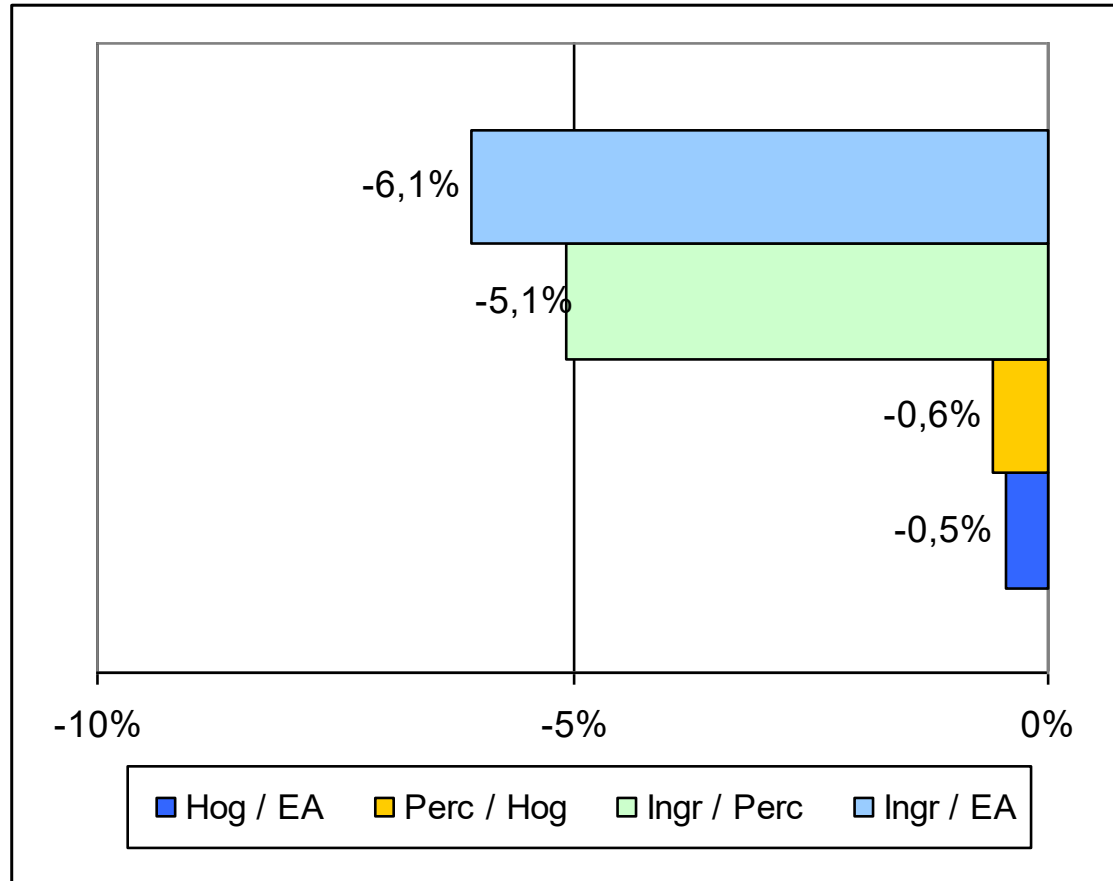
-En porcentaje de variación en el período de referencia-



Fuente: EDSA, Observatorio de la Deuda Social Argentina. UCA, 2004- 2007.

Variación del ingreso por equivalente adulto y fuentes de dicha variación. Período: 2007-2010

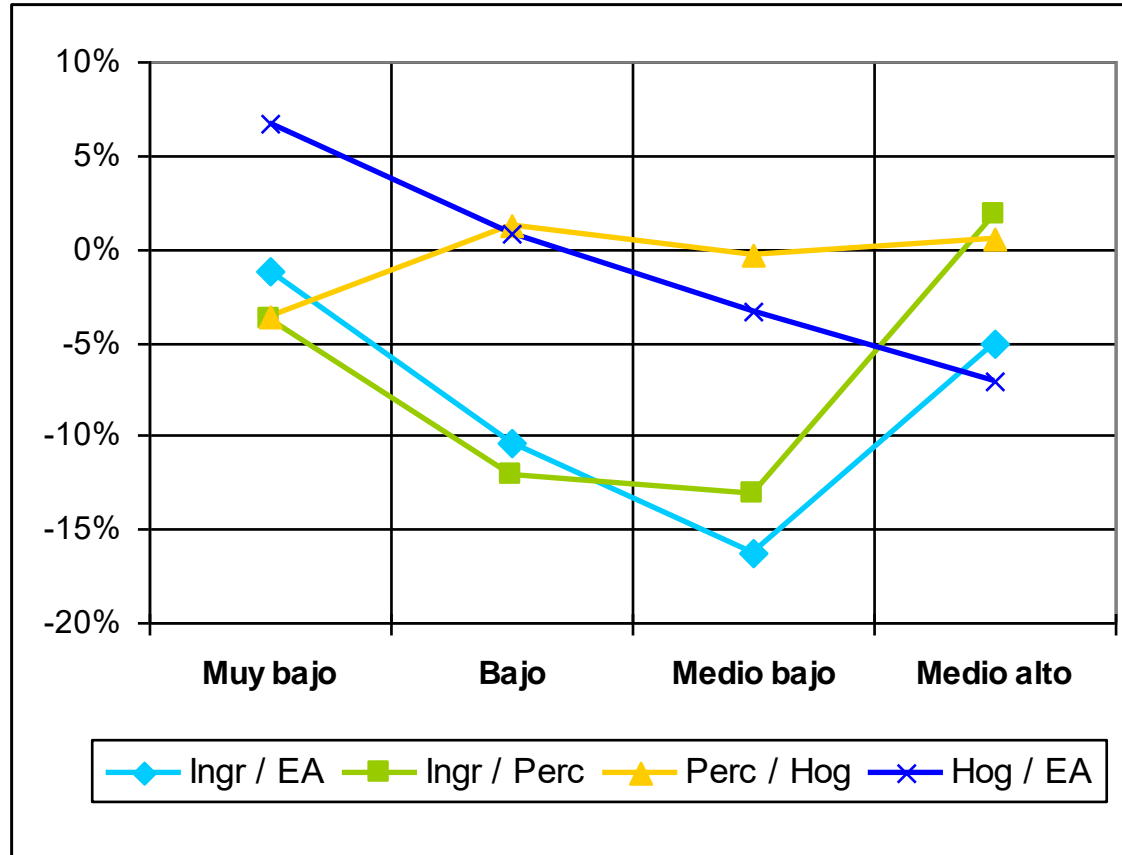
- En porcentaje de variación en el período de referencia -



Fuente: EDSA, Observatorio de la Deuda Social Argentina. UCA, 2007- 2010.

Variación del ingreso por equivalente adulto y fuentes de dicha variación por estrato socioeconómico. Periodo: 2007-2010

-En porcentaje de variación en el período de referencia-



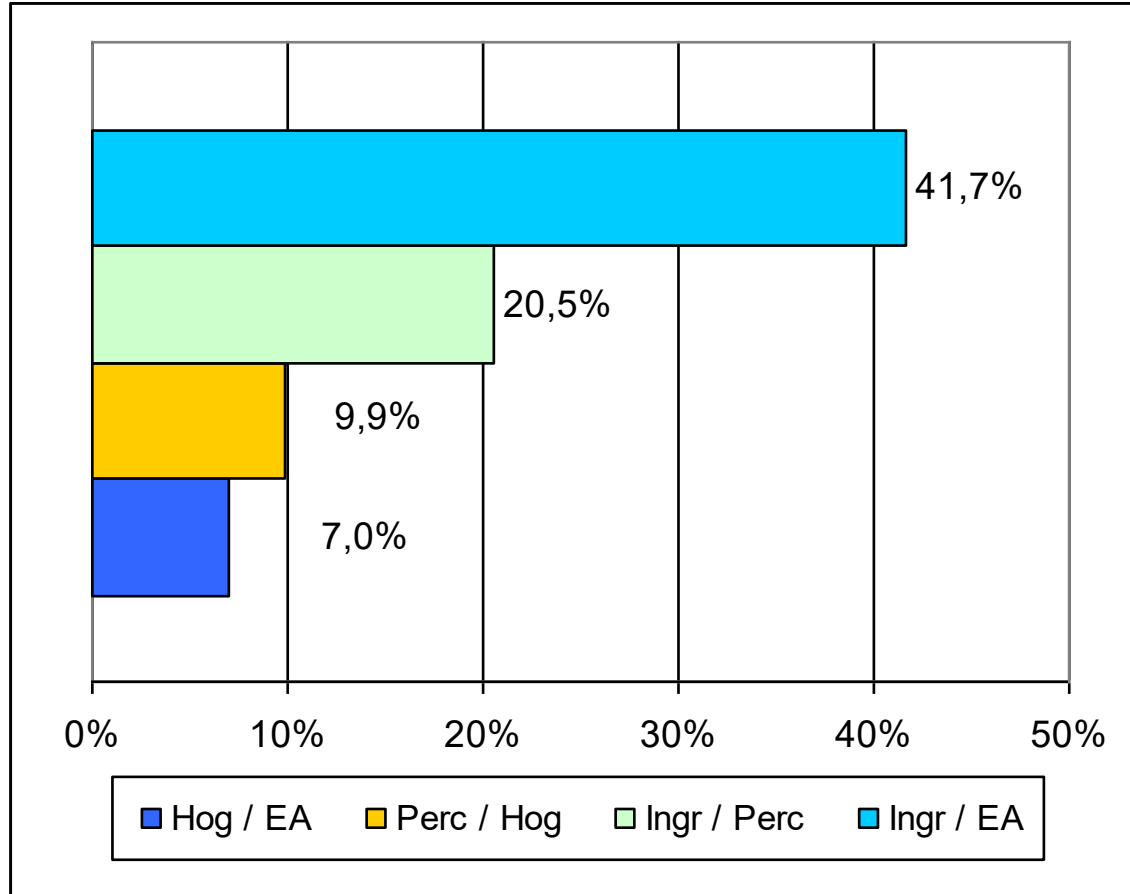
Fuente: EDSA, Observatorio de la Deuda Social Argentina. UCA, 2004- 2010.

A modo de balance

2004-2010

Variación del ingreso por equivalente adulto y fuentes de dicha variación. Período: 2004-2010

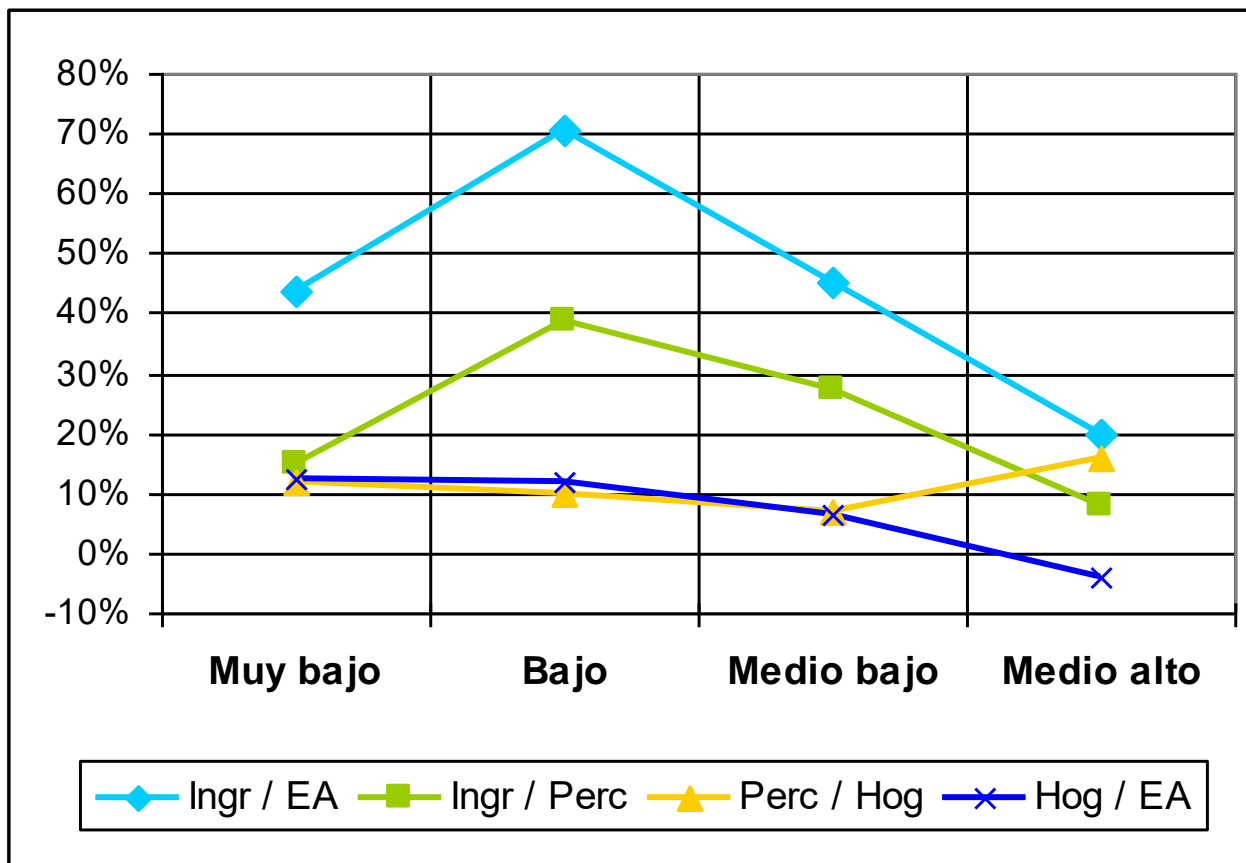
- En porcentaje de variación en el período de referencia -



Fuente: EDSA, Observatorio de la Deuda Social Argentina. UCA, 2004- 2010.

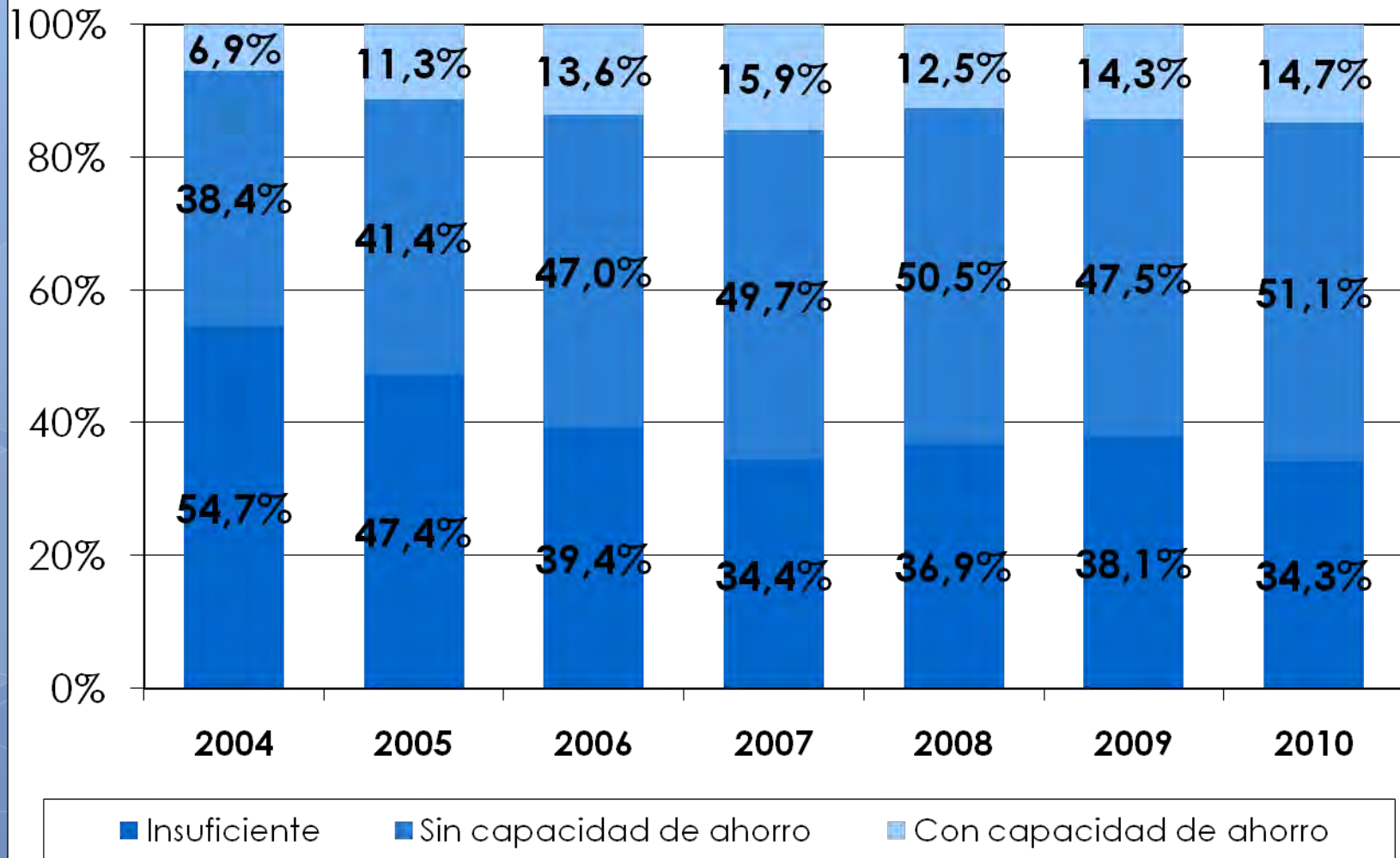
Variación del ingreso por equivalente adulto y fuentes de dicha variación por estrato socioeconómico. Período: 2004-2010

-En porcentaje de variación en el período de referencia-

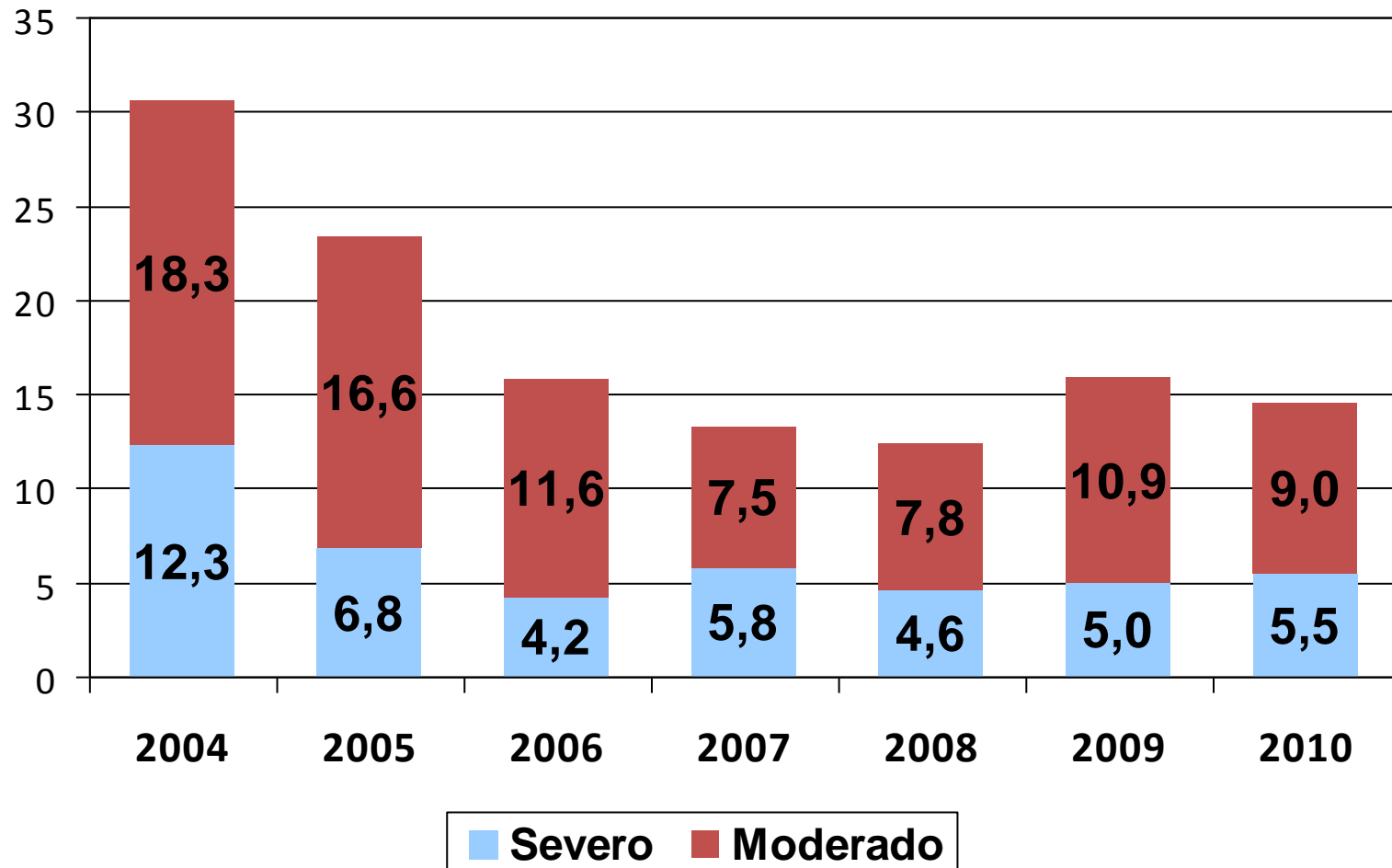


Fuente: EDSA, Observatorio de la Deuda Social Argentina. UCA, 2004- 2010.

Disponibilidad del ingreso para el consumo y el ahorro

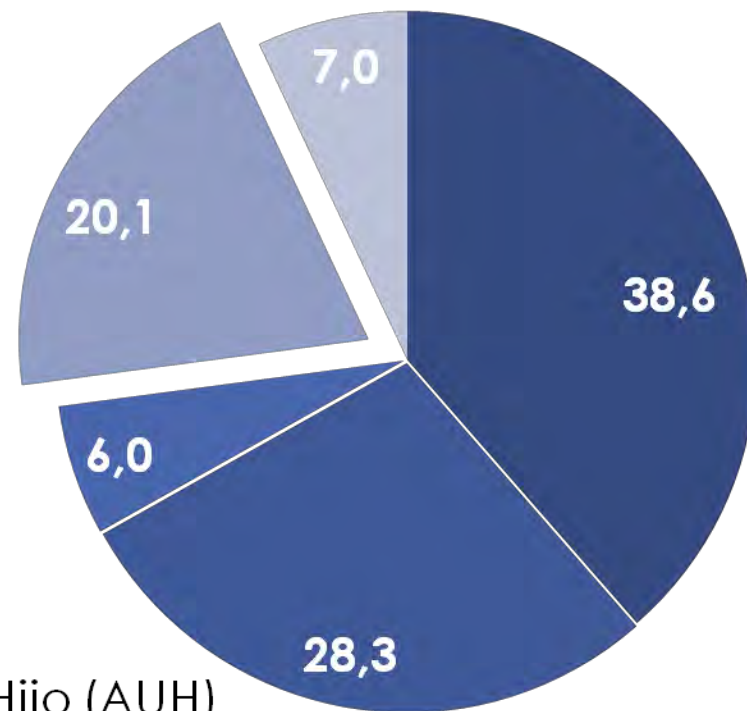


Riesgo alimentario severo y moderado



SUBSISTENCIA: SEGURIDAD SOCIAL

En porcentaje. Año 2010



- Salario familiar
- Asignación Universal por Hijo (AUH)
- Planes sociales
- Sin asistencia
- Autónomos/Asalariados con ingresos superiores a \$4800

SUBSISTENCIA: SEGURIDAD SOCIAL

En porcentaje. Año 2010

- AUH y otros planes sociales
- Autónomos/ Asalariados / Salario familiar
- Sin asistencia



Una necesaria evaluación crítica del período político-económico actual...

- Indiscutibles **logros del modelo macro económico** en materia de derechos sociales, crecimiento, políticas de inversión pública y políticas sociales.
- Destaca la existencia de **límites estructurales** por parte del modelo económico, resultando claro que ni el derrame ni el goteo son suficiente para lograr la convergencia social.

Conclusiones

- Si bien los **indicadores sociales** muestran una **indiscutible mejora** todavía estamos lejos de cumplir los mínimos normativos para una parte importante de la sociedad.
- El **"derrame" social del crecimiento no fue constante** sino que tendió a estancarse, incluso, antes de la crisis 2008-2009.
- Los mayores beneficios tuvieron lugar gracias al **aumento de la demanda agregada de empleo**, al **mayor consumo de las clases medias** y las **políticas públicas redistributivas**.

Conclusiones

- La inflación y la recesión del último período afectaron a los sectores más vulnerables. Se necesitan soluciones más estructurales que las políticas sociales para enfrentar los problemas de pobreza estructural y las coyunturas críticas.
- Necesidad de profundizar un plan integral de desarrollo económico y social, nacional y regional, capaz de sostener un cambio económico más distributivo y sustentable.