

Exclusiones Sociales y Desigualdades Persistentes

Barreras estructurales para el desarrollo humano

Foro Social Económico y Político

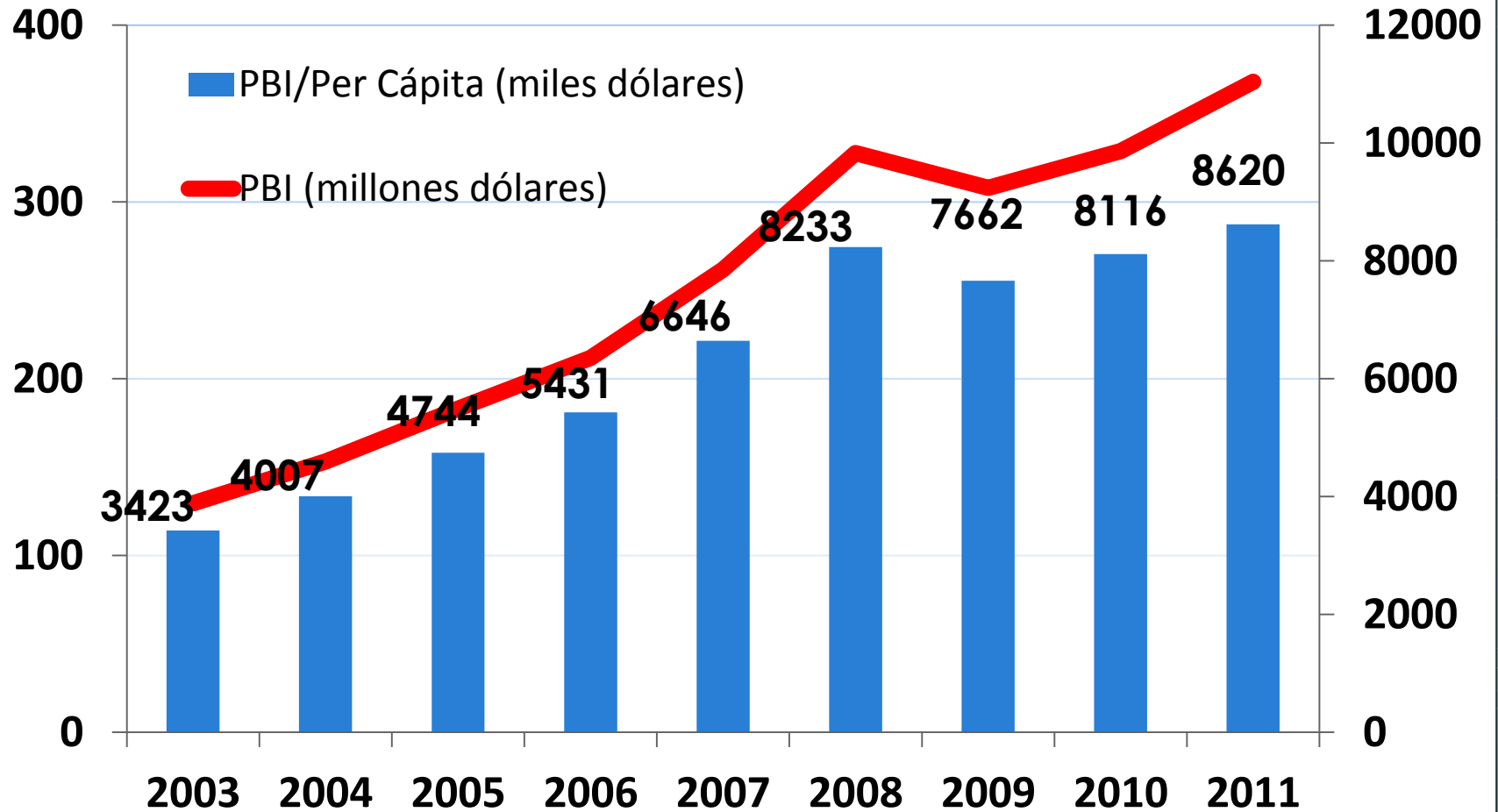
Provincia de Santa Fe



Algunas preguntas imperativas...

- **¿Cuál ha sido la capacidad del actual modelo de crecimiento socio-económico para superar los déficit acumulados de Desarrollo Humano y Social en la Argentina?**
- **¿En qué medida el progreso económico implicó un retroceso real de las brechas de desigualdad estructural y la marginalidad económica, laboral y social?**

Una década de fuerte crecimiento económico



Límites Estructurales al Crecimiento

- El modelo de crecimiento concentrado y no integrado que impone la globalización no permite un reflujo significativo de la segmentación social y de la desigualdad estructural a nivel nacional/regional.
- La posición relativamente más favorable del país en materia socio-demográfica y económica mejora la situación social pero no resuelve las condiciones de marginalidad y desigualdad estructural.
- El cambio en las condiciones macroeconómicas y las mayores regulaciones sociales introducidas, no son suficientes para cambiar el modelo desigual y fragmentado de desarrollo socio-económico y reproducción social.

Los significados de la Deuda Social...

- Privaciones materiales y subjetivas que afectan las capacidades esenciales para el desarrollo personal y social, significando una violación a derechos individuales y colectivos fundamentales.
- Las normas establecidas por diversos instrumentos legales internacionales y por la propia Constitución Nacional constituyen umbrales civilizatorios a partir de los cuales es exigible el derecho a no sufrir la injusticia de la pobreza, la marginalidad y el subdesarrollo.

INTEGRACIÓN HUMANA Y SOCIAL

- Integración social y participación ciudadana
- Capacidades y oportunidades psicosociales

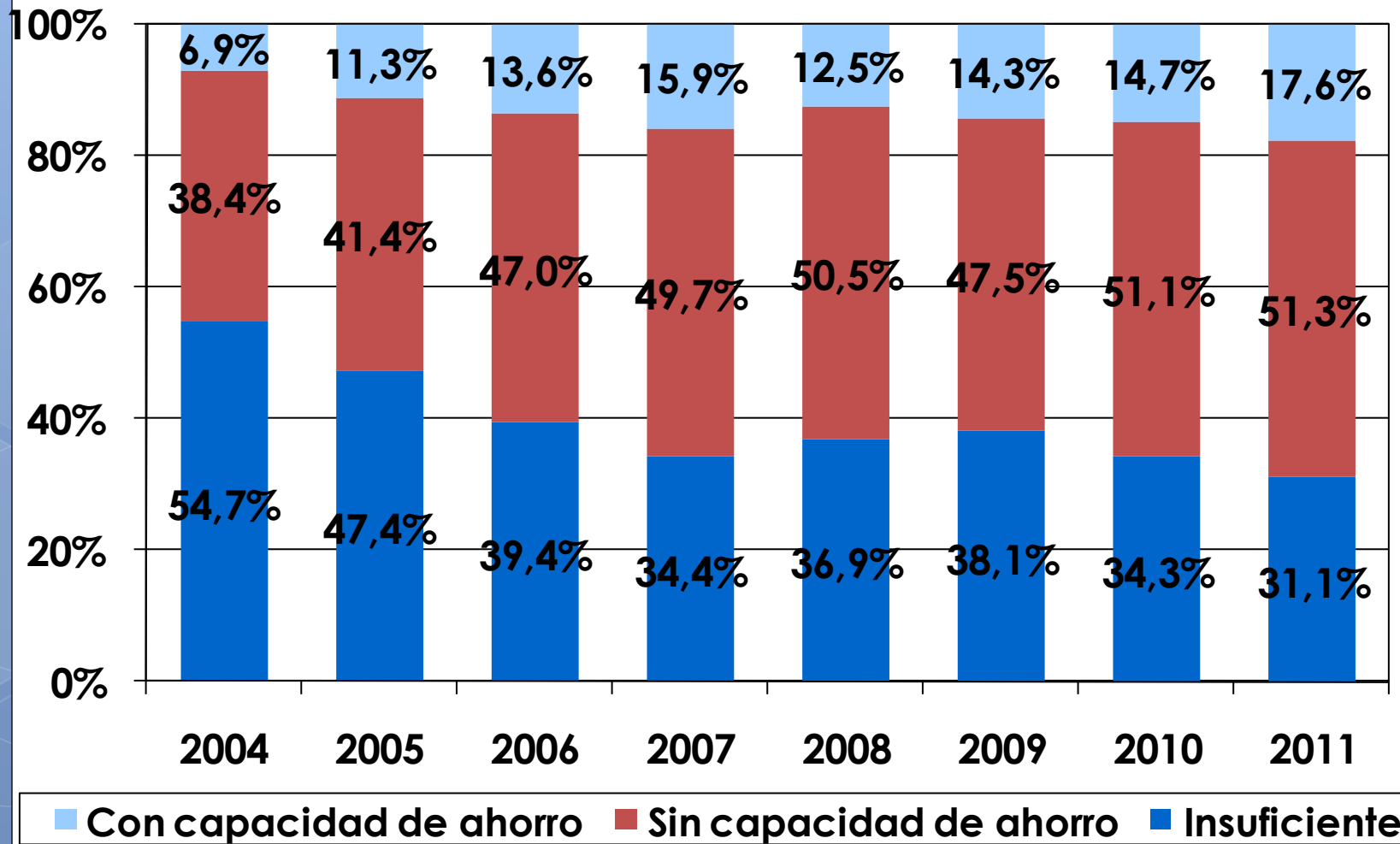
CONDICIONES MATERIALES DE VIDA

- Trabajo, autonomía y seguridad social
- Hábitat, salud y capacidad de subsistencia

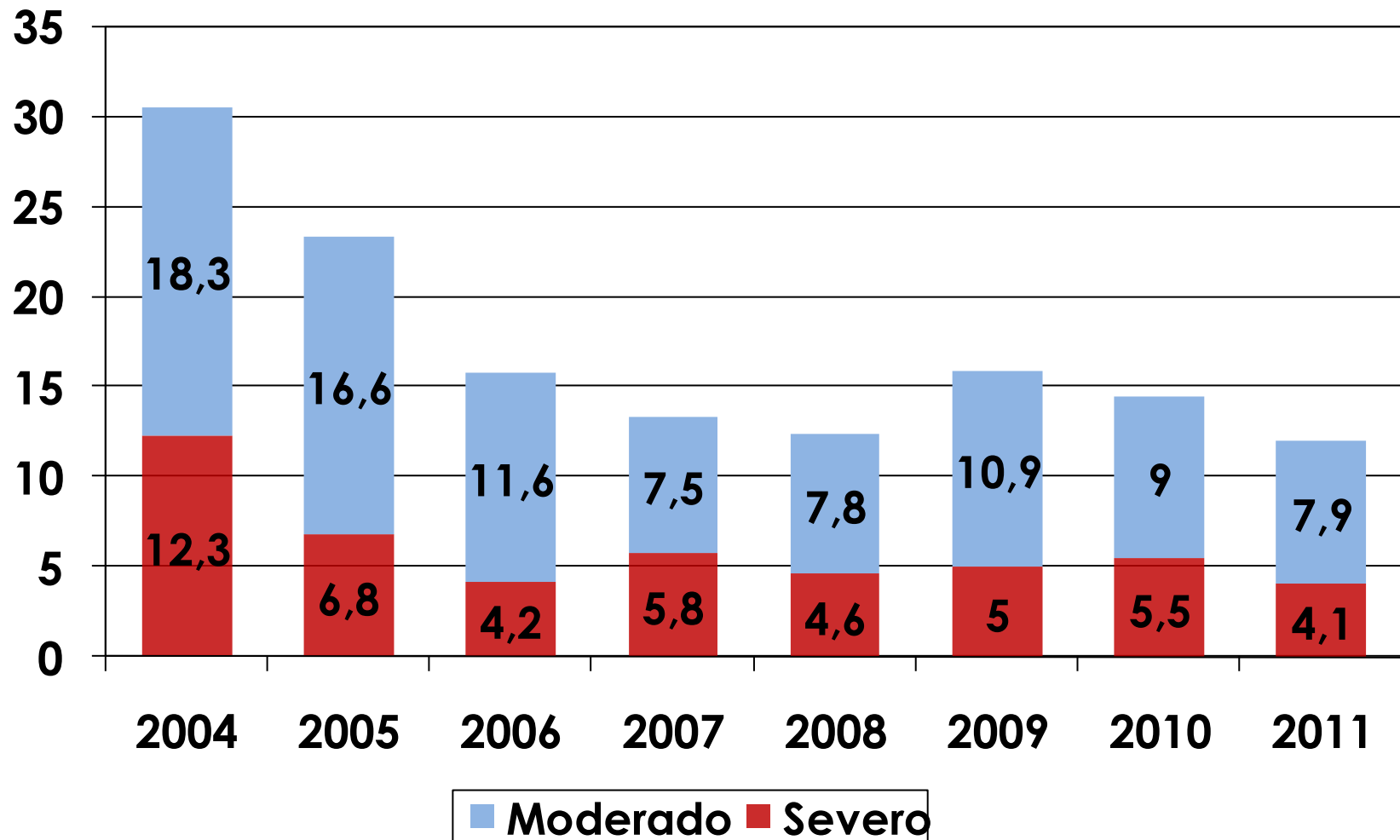


RECURSOS MATERIALES Y SOCIALES PARA EL DESARROLLO HUMANO

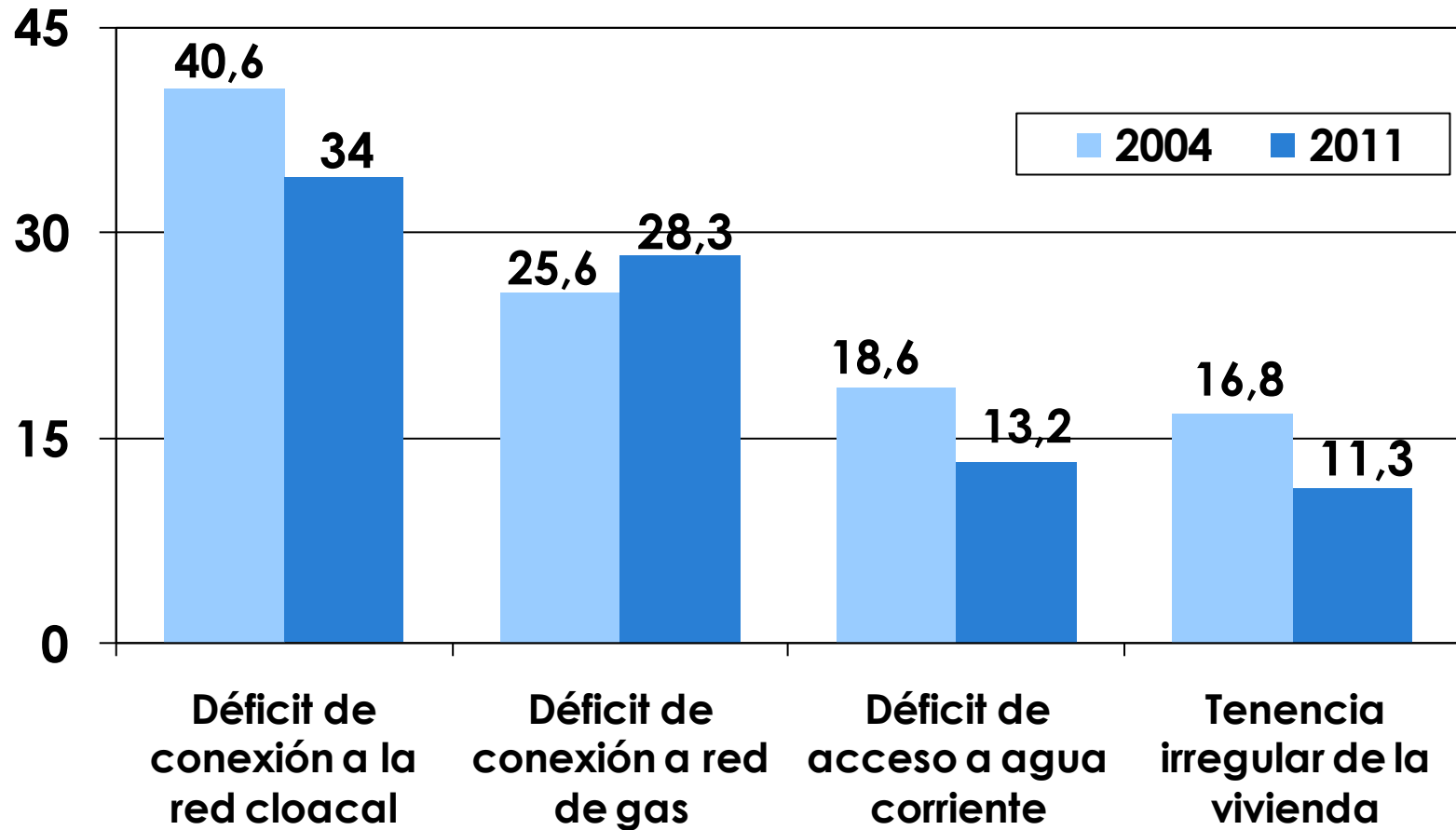
Percepción de pobreza por ingreso según necesidades de consumo



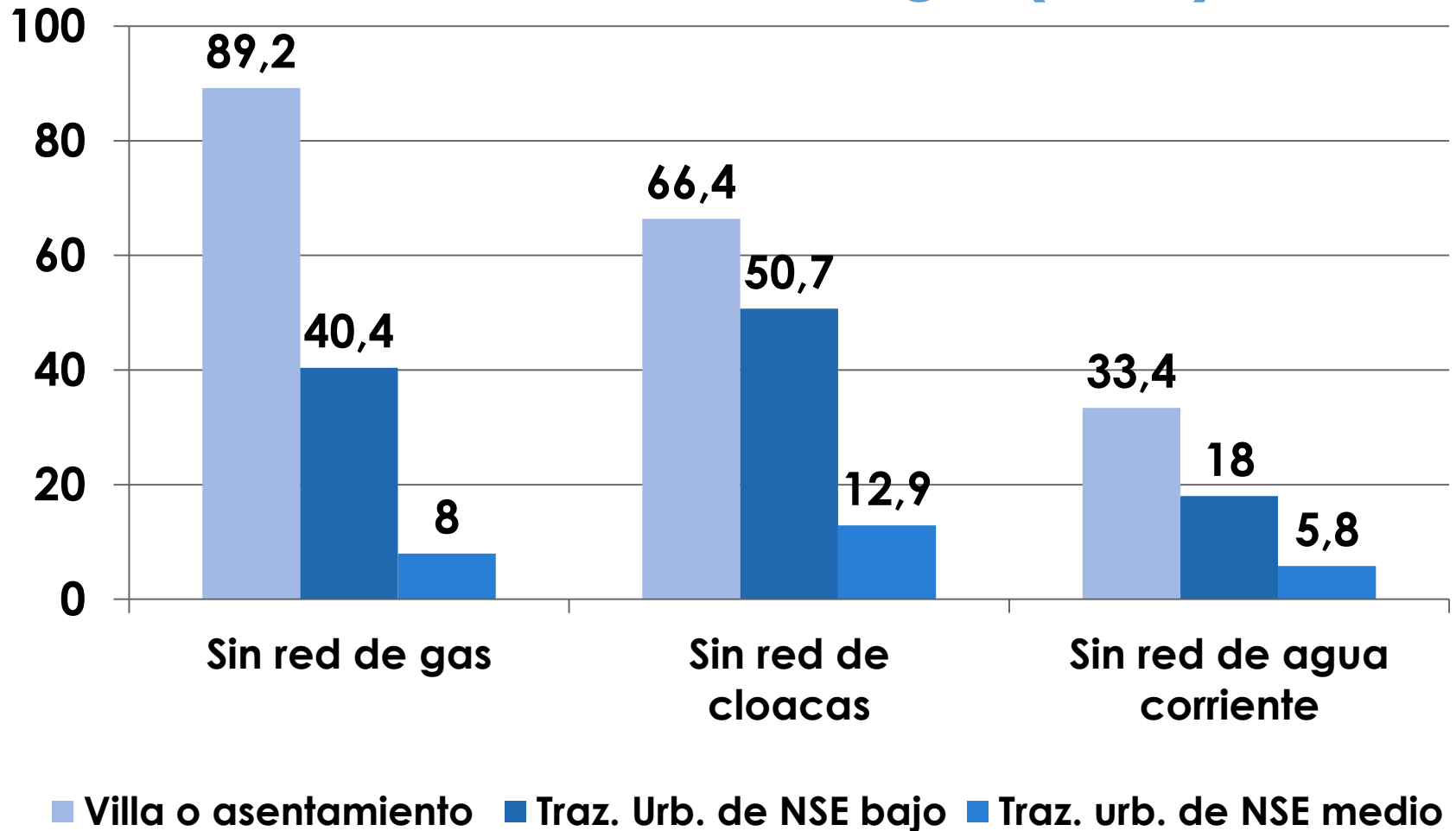
Riesgo alimentario severo y moderado



Condiciones materiales de vida en los hogares urbanos

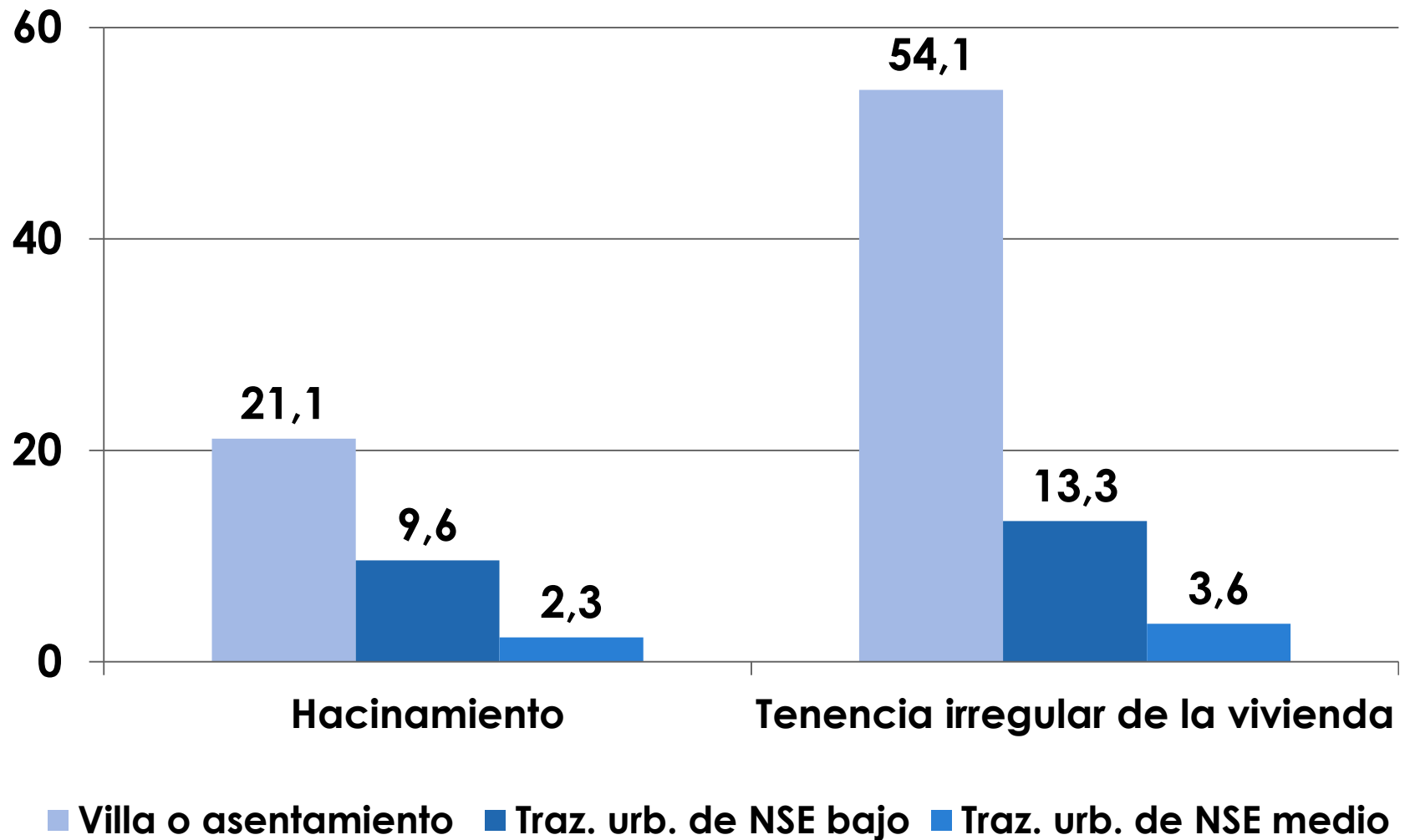


Servicios urbanos por condición residencial del hogar (2011)



Hogares urbanos

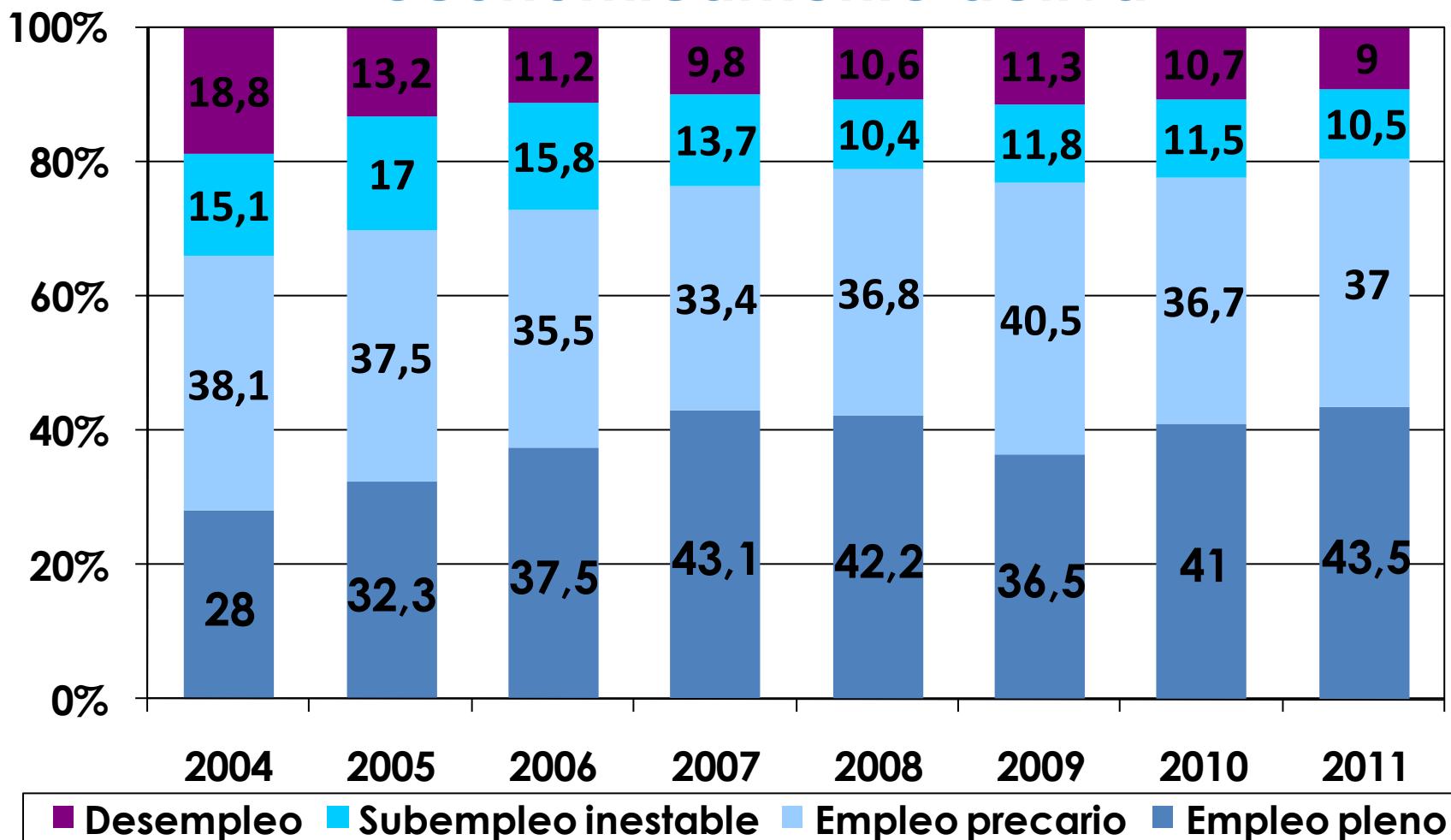
Condiciones habitabilidad de la vivienda según condición residencial del hogar (2011)



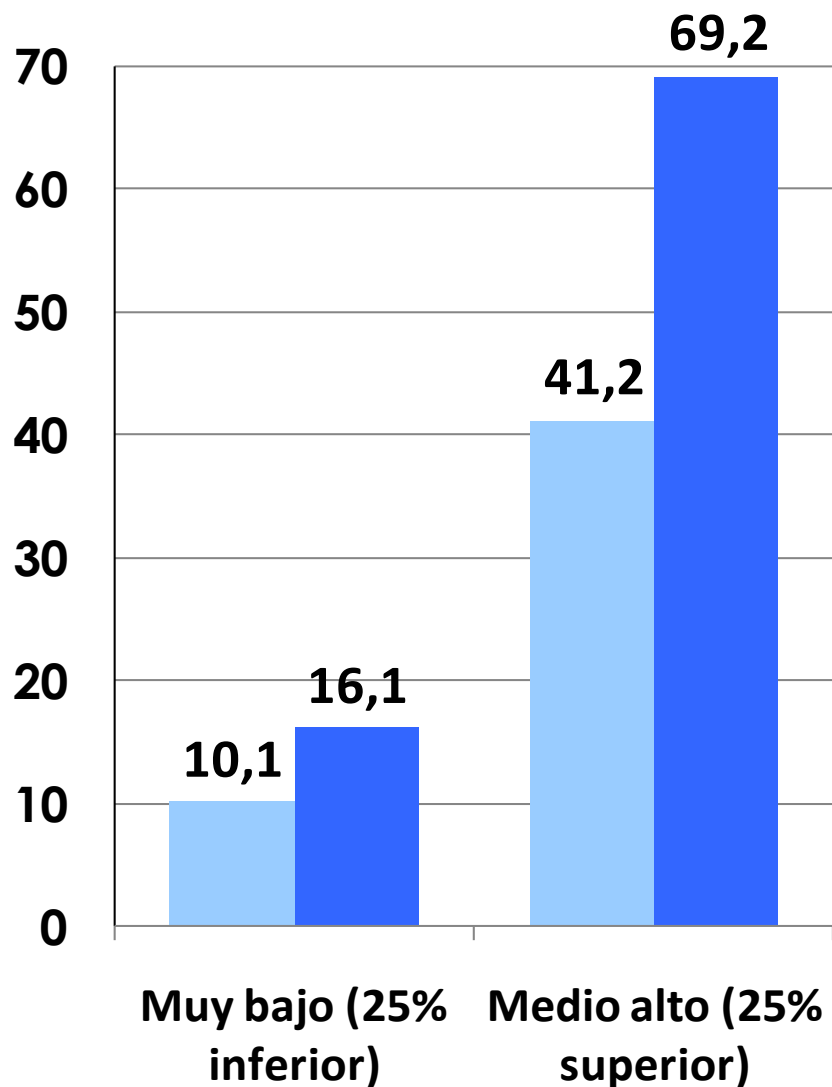


**EMPLEO DECENTE
AUTONOMÍA
ECONÓMICA Y
SEGURIDAD SOCIAL**

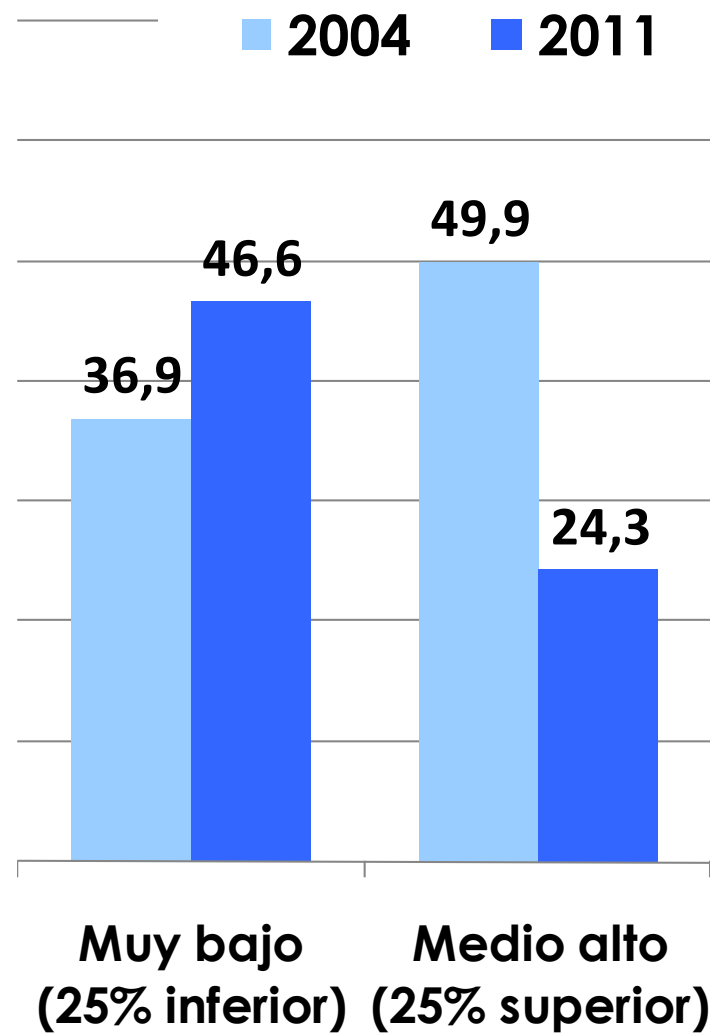
Composición de la población económicamente activa



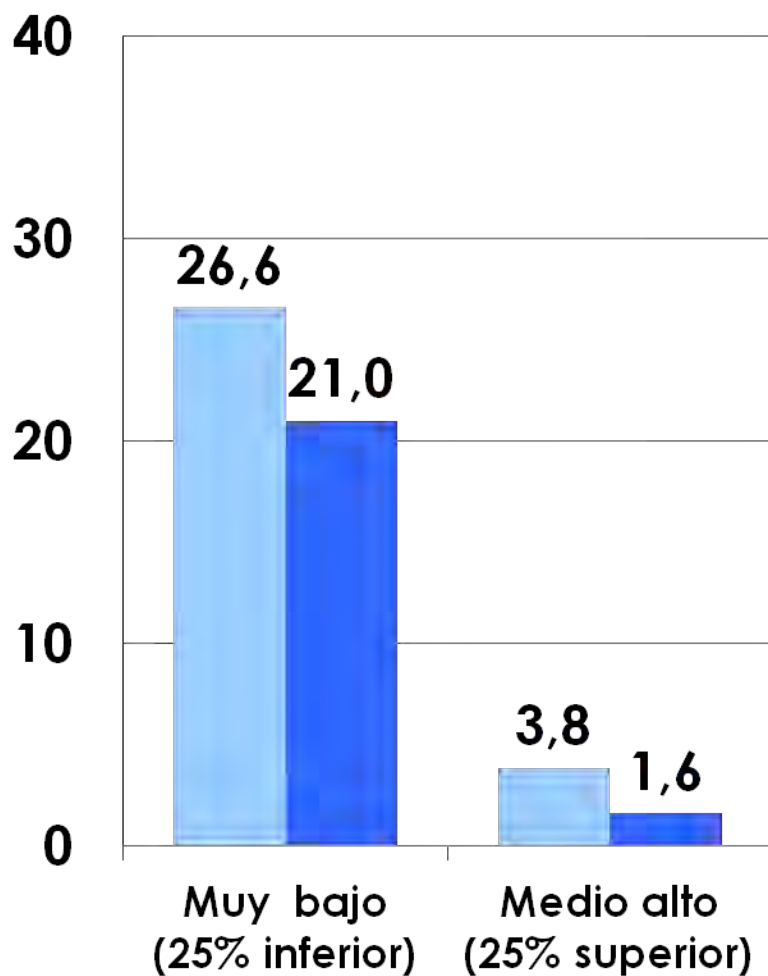
Empleo pleno



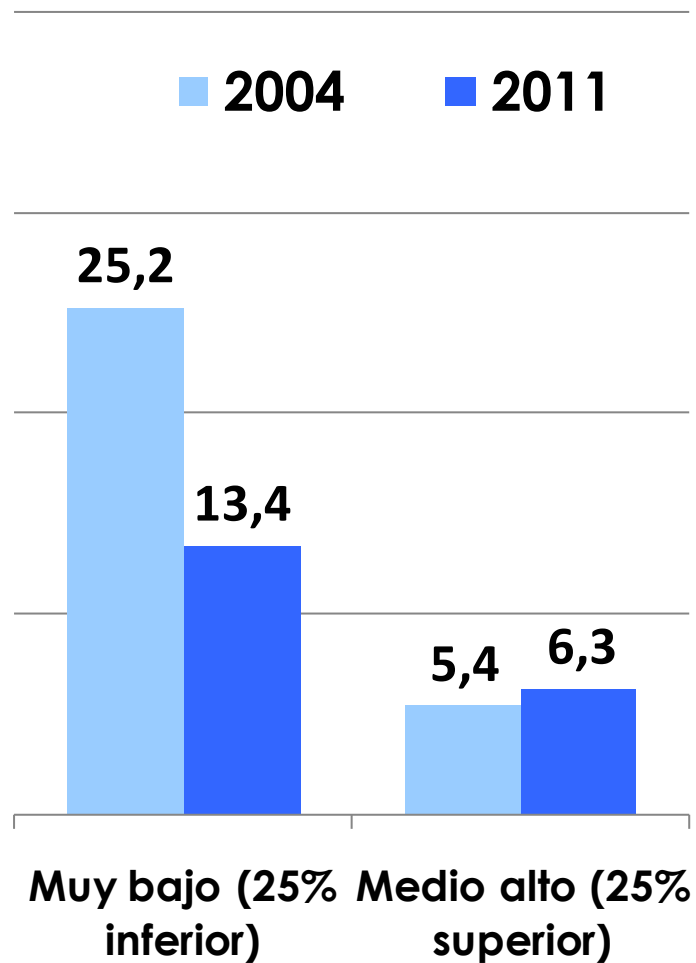
Empleo precario



Subempleo inestable

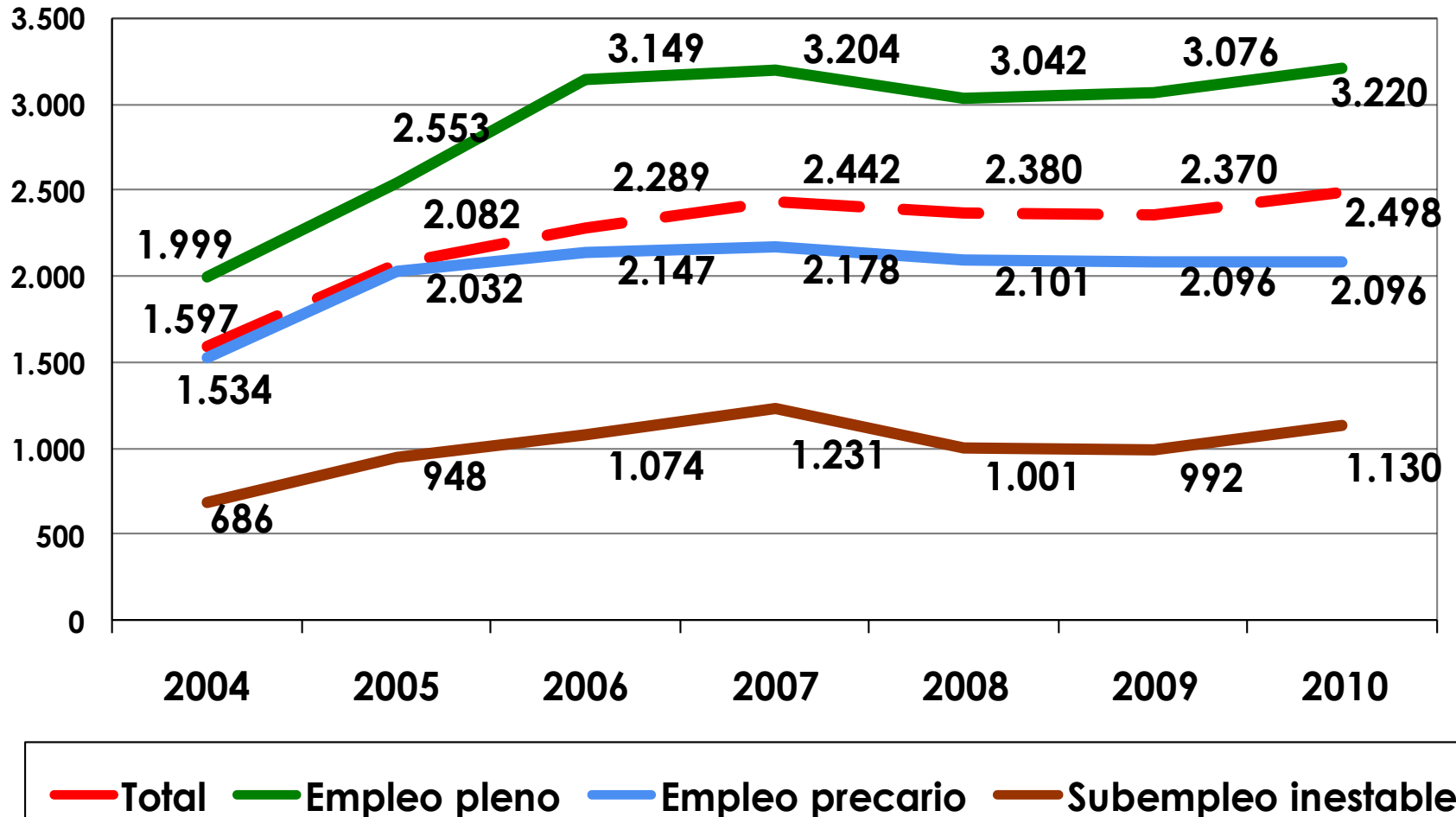


Desempleo

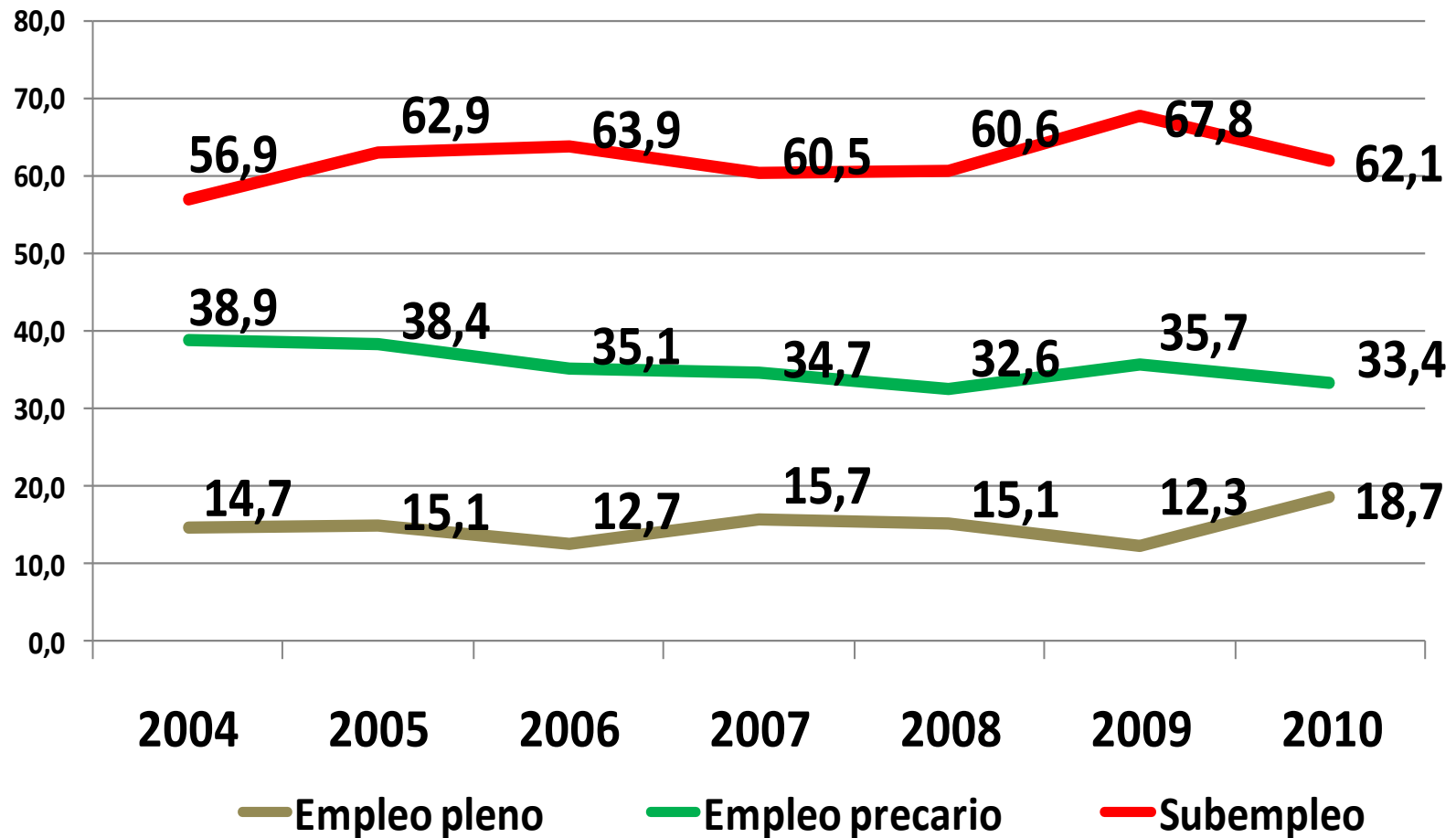


Ingresos laborales según tipo de empleo

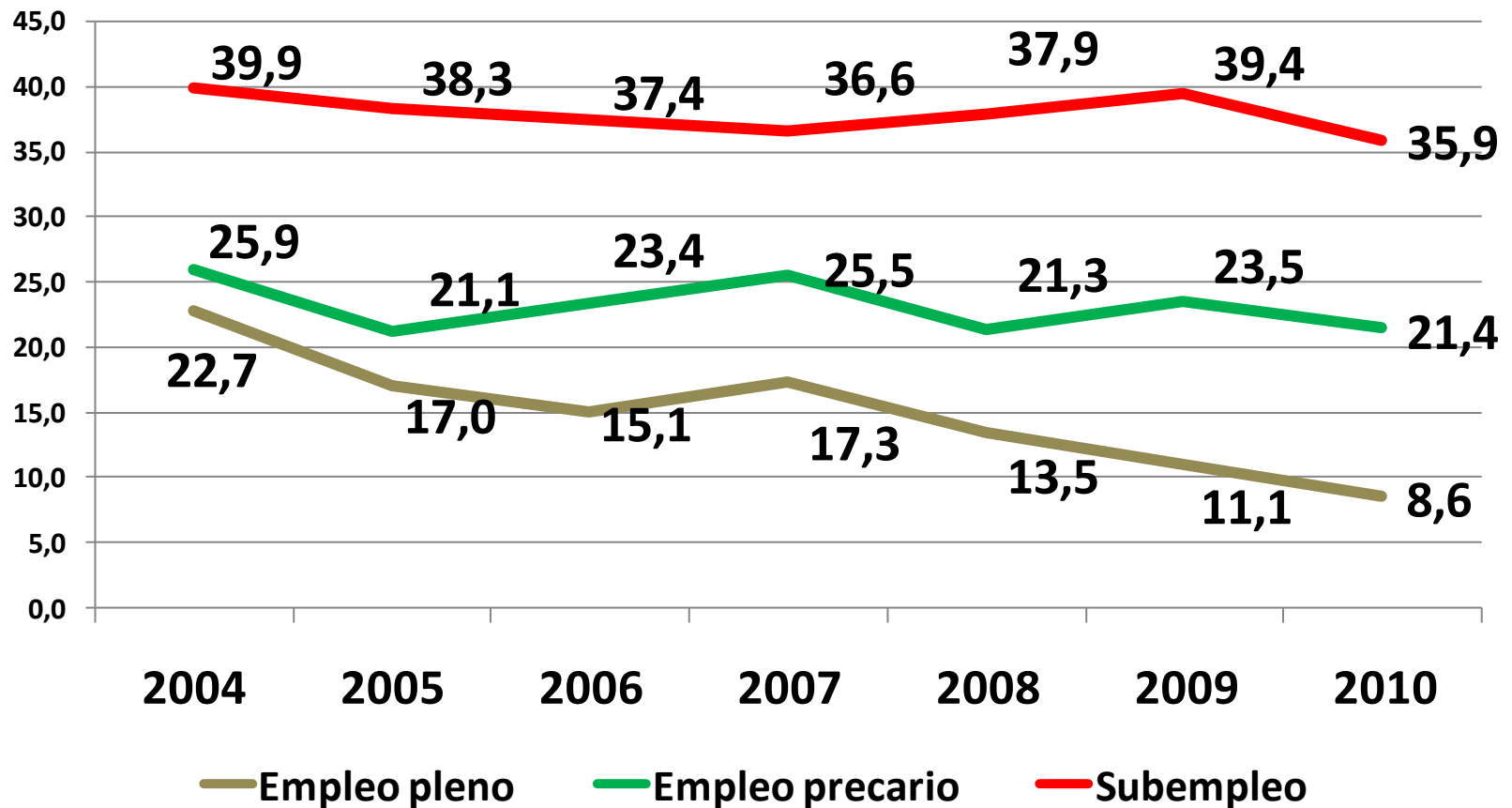
En pesos constantes de diciembre de 2010 según IPC - 7 Provincias



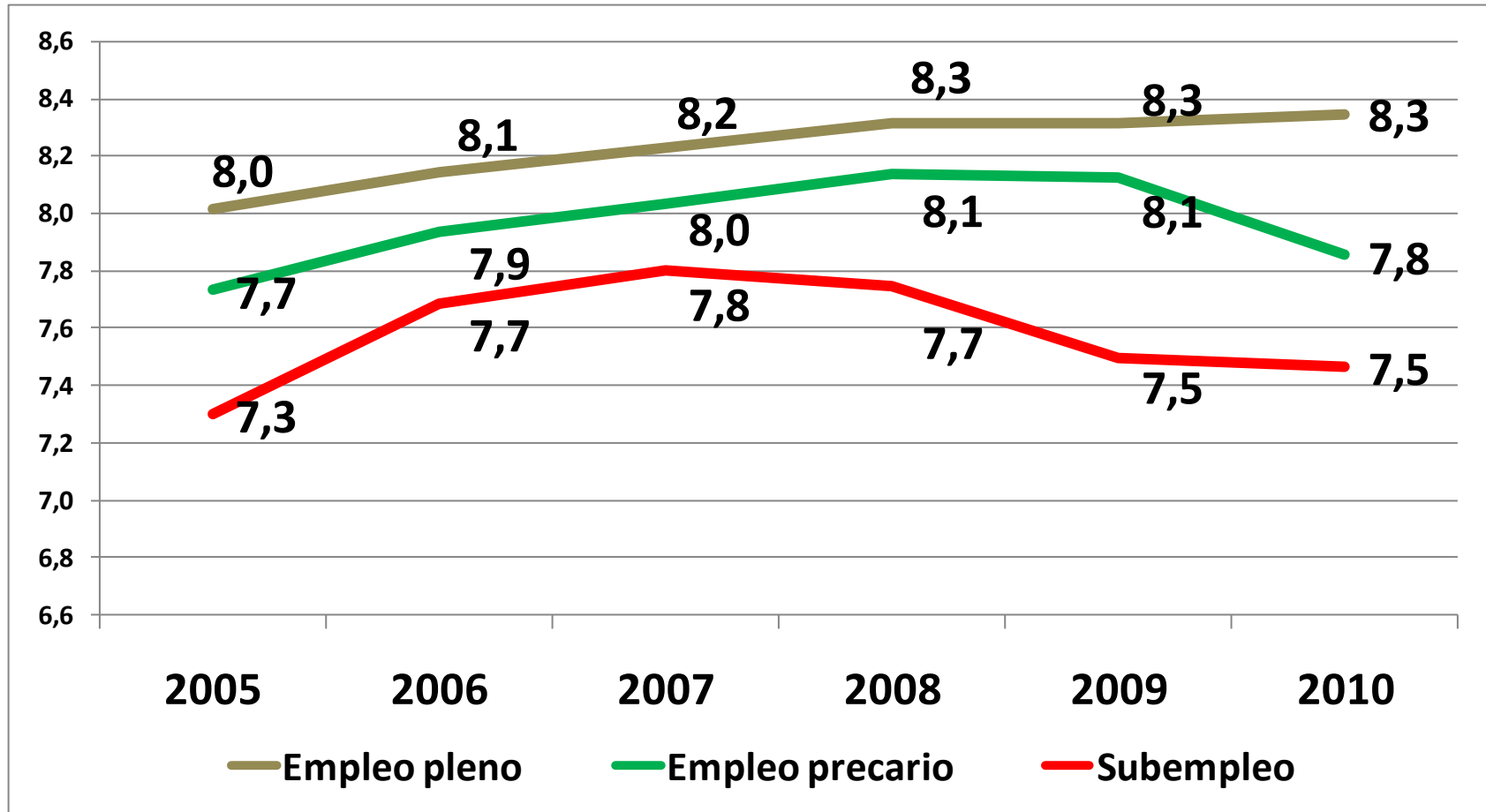
Insatisfacción laboral según sector laboral



Malestar psicológico según sector laboral



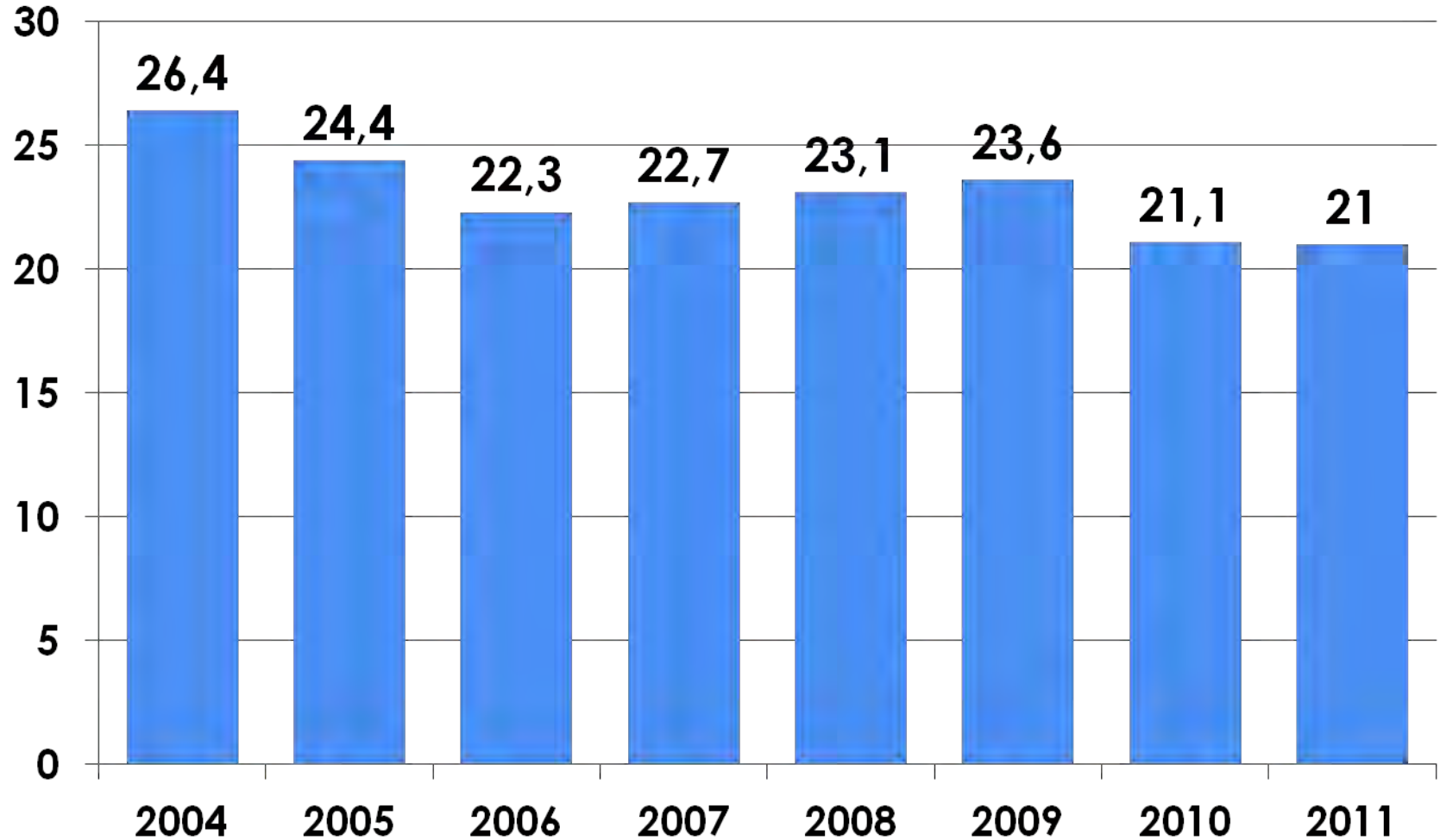
Percepción de felicidad según sector laboral



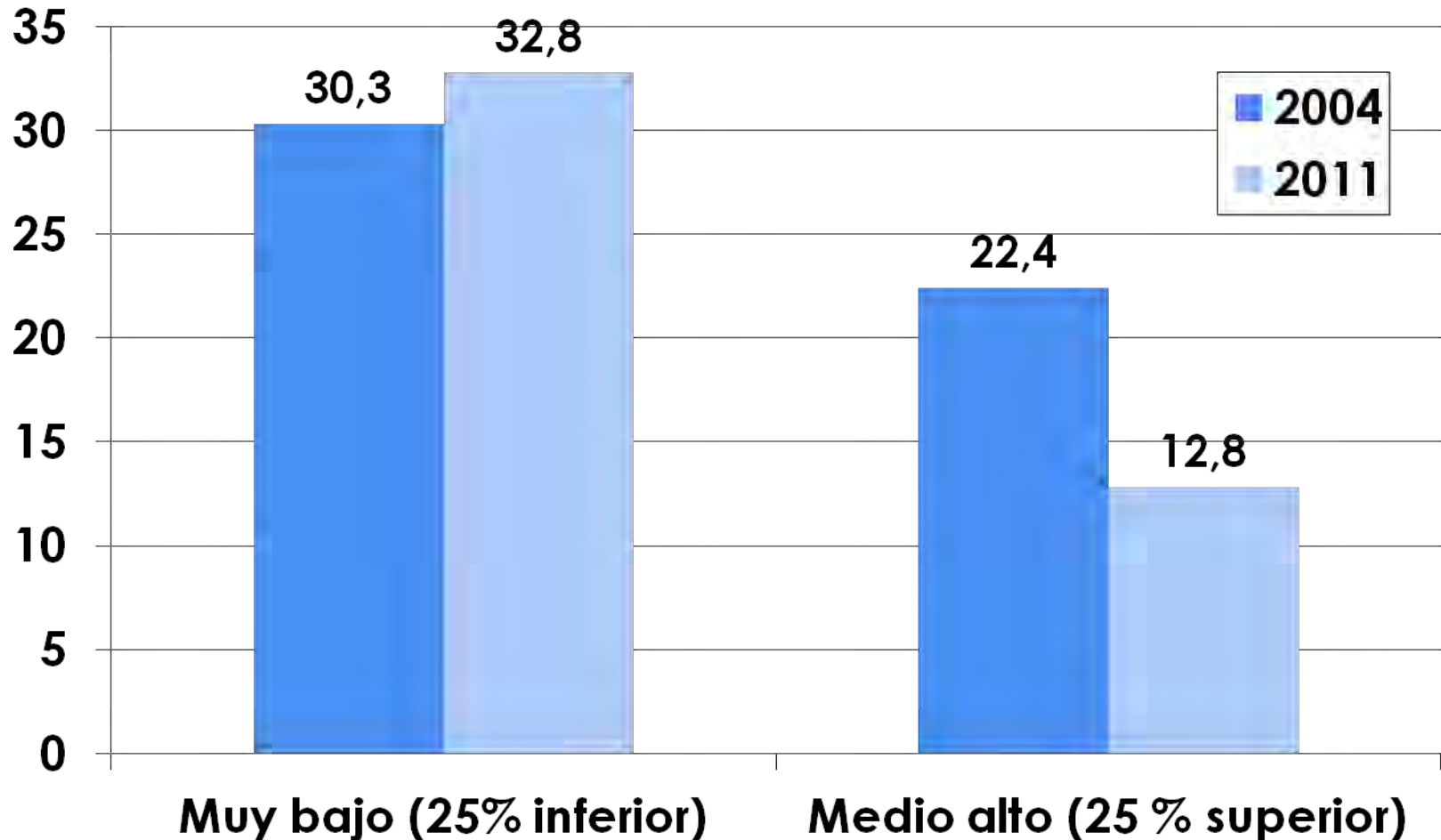


RECURSOS PSICOSOCIALES PARA EL DESARROLLO HUMANO

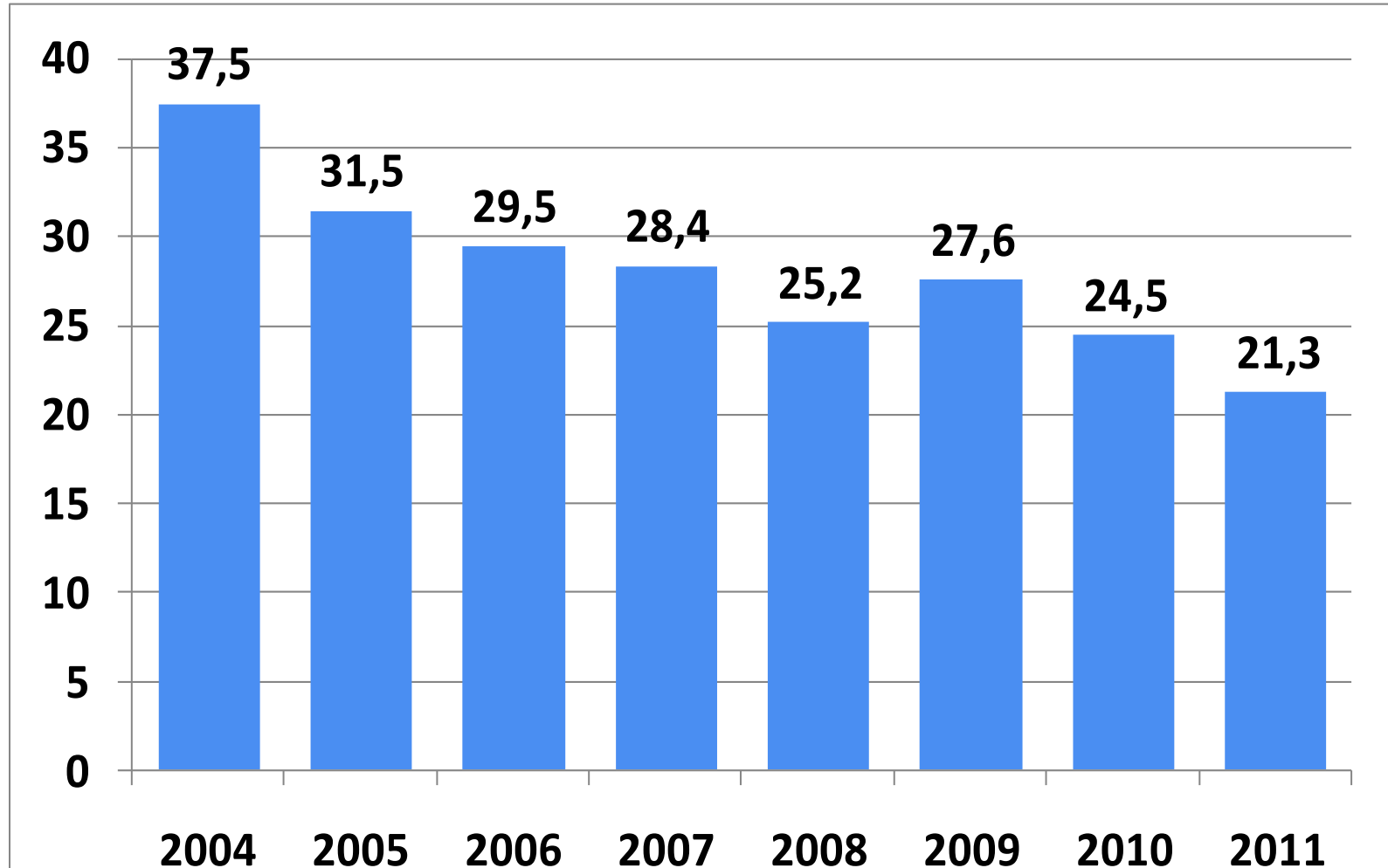
Malestar psicológico: depresión y ansiedad



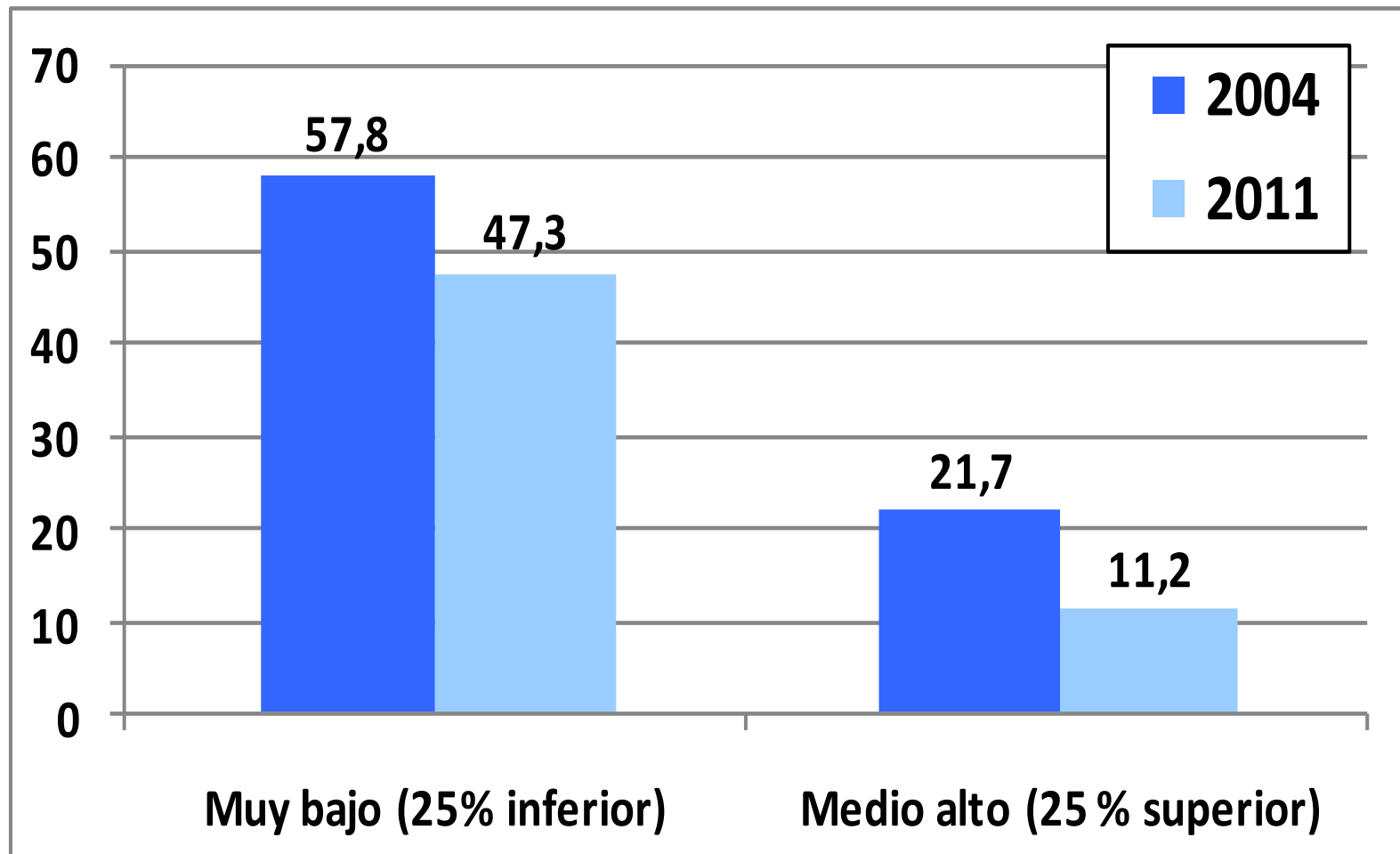
Malestar psicológico según estrato social



Déficit de proyectos a largo plazo



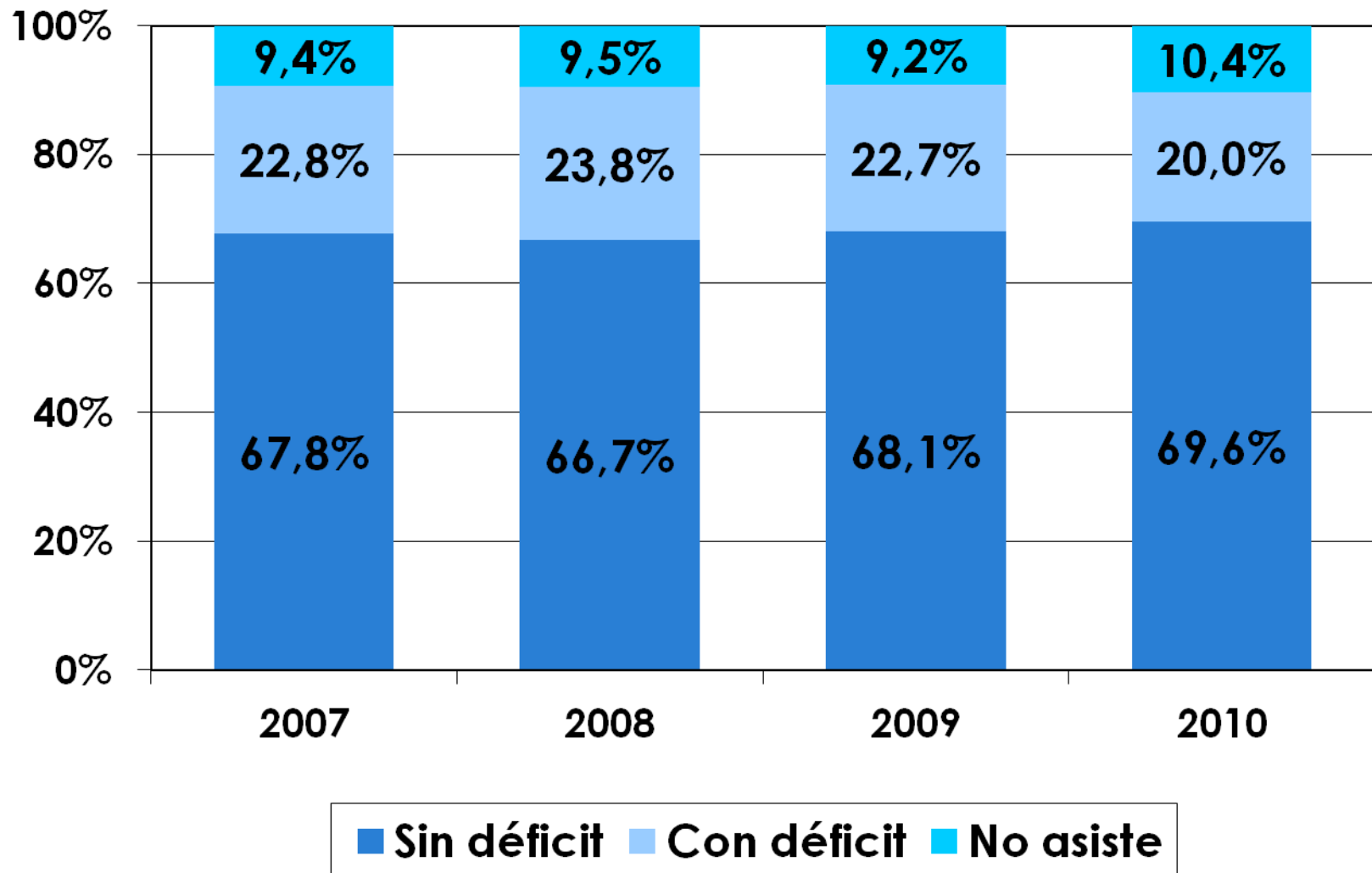
Déficit de proyectos según estrato social



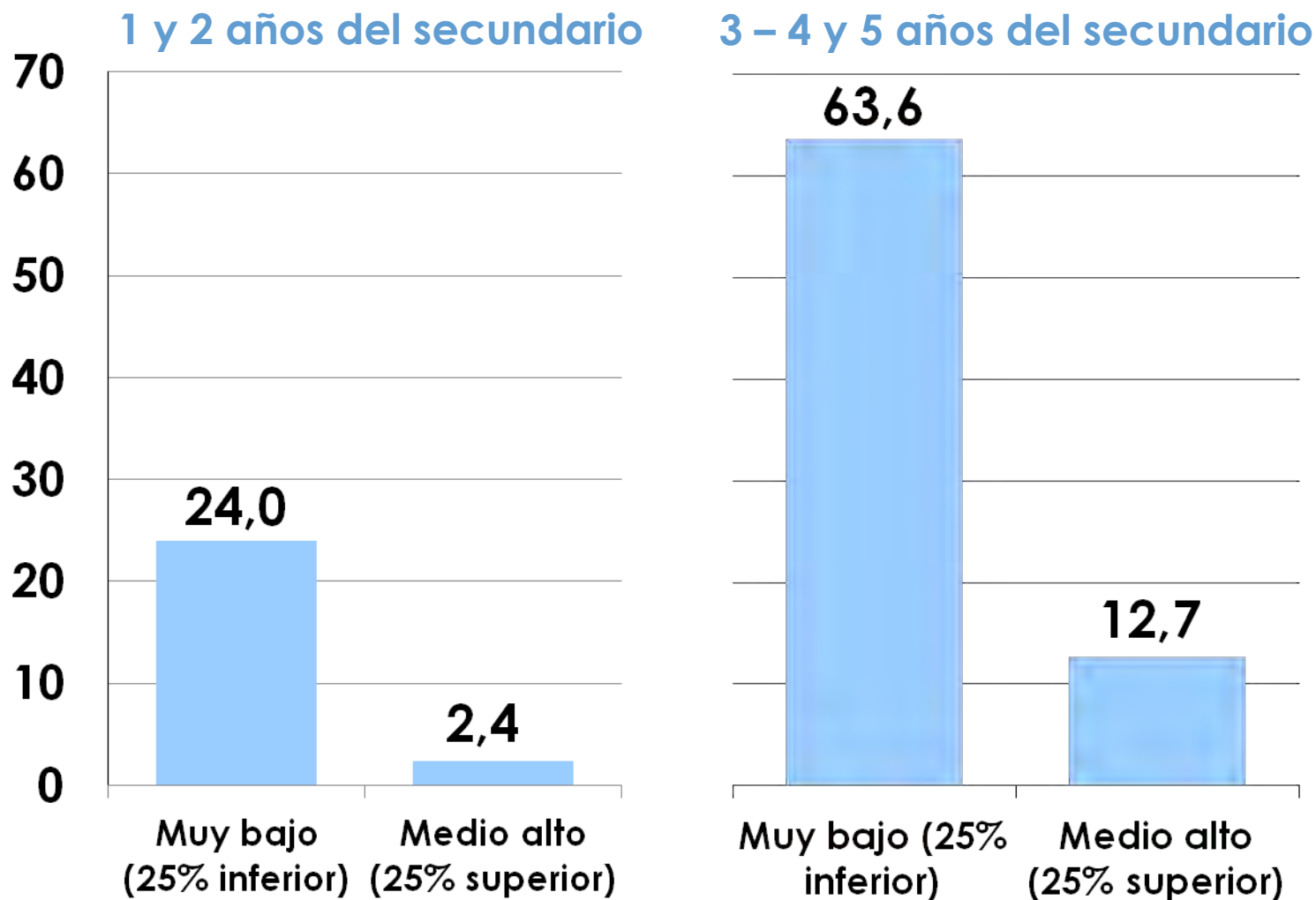


CRIANZA Y SOCIALIZACIÓN DE LA INFANCIA

Niños con déficit educativo en el nivel secundario

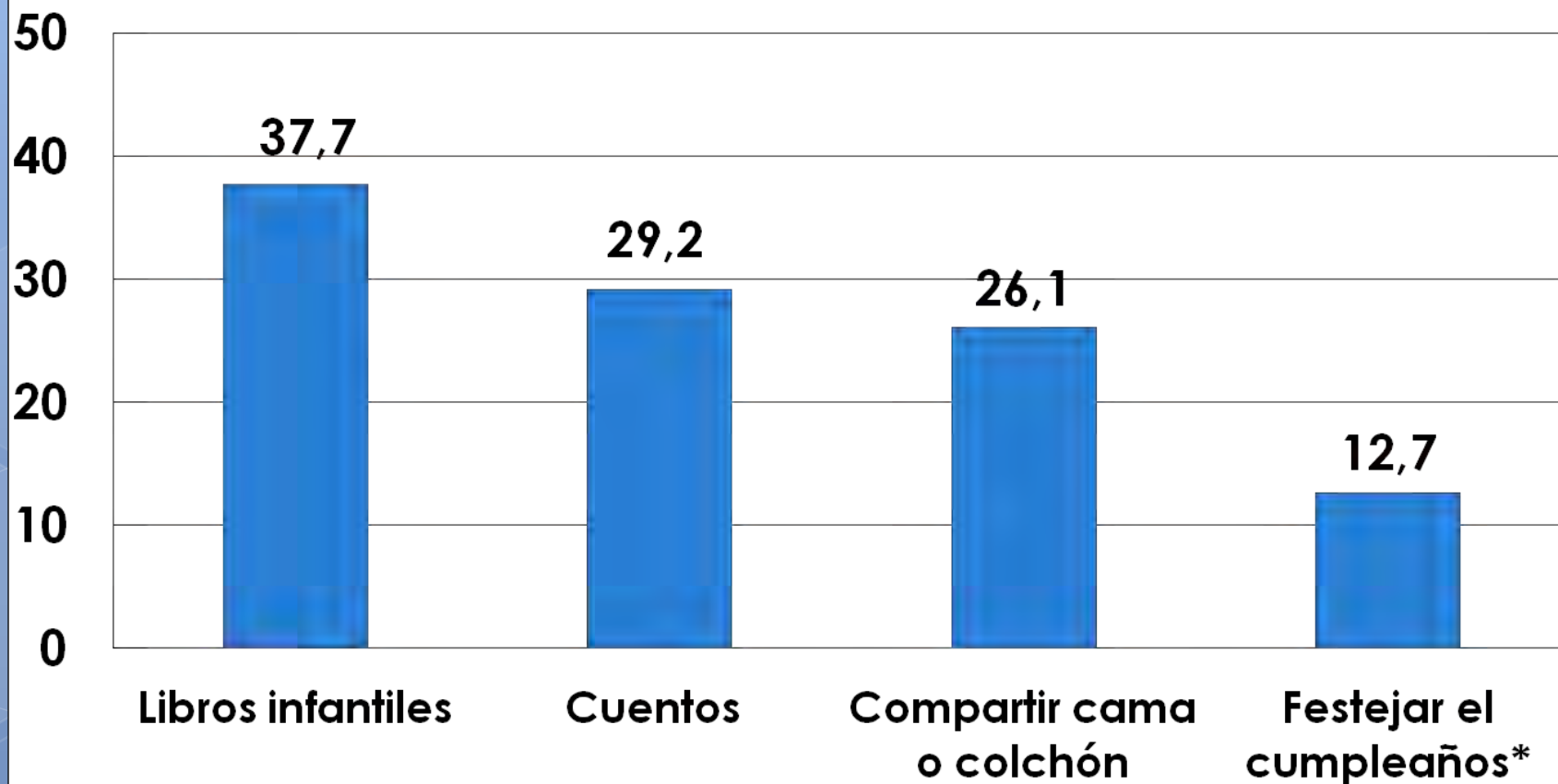


Déficit educativo en el nivel secundario según estrato social (2010)



Déficit en recursos de estimulación

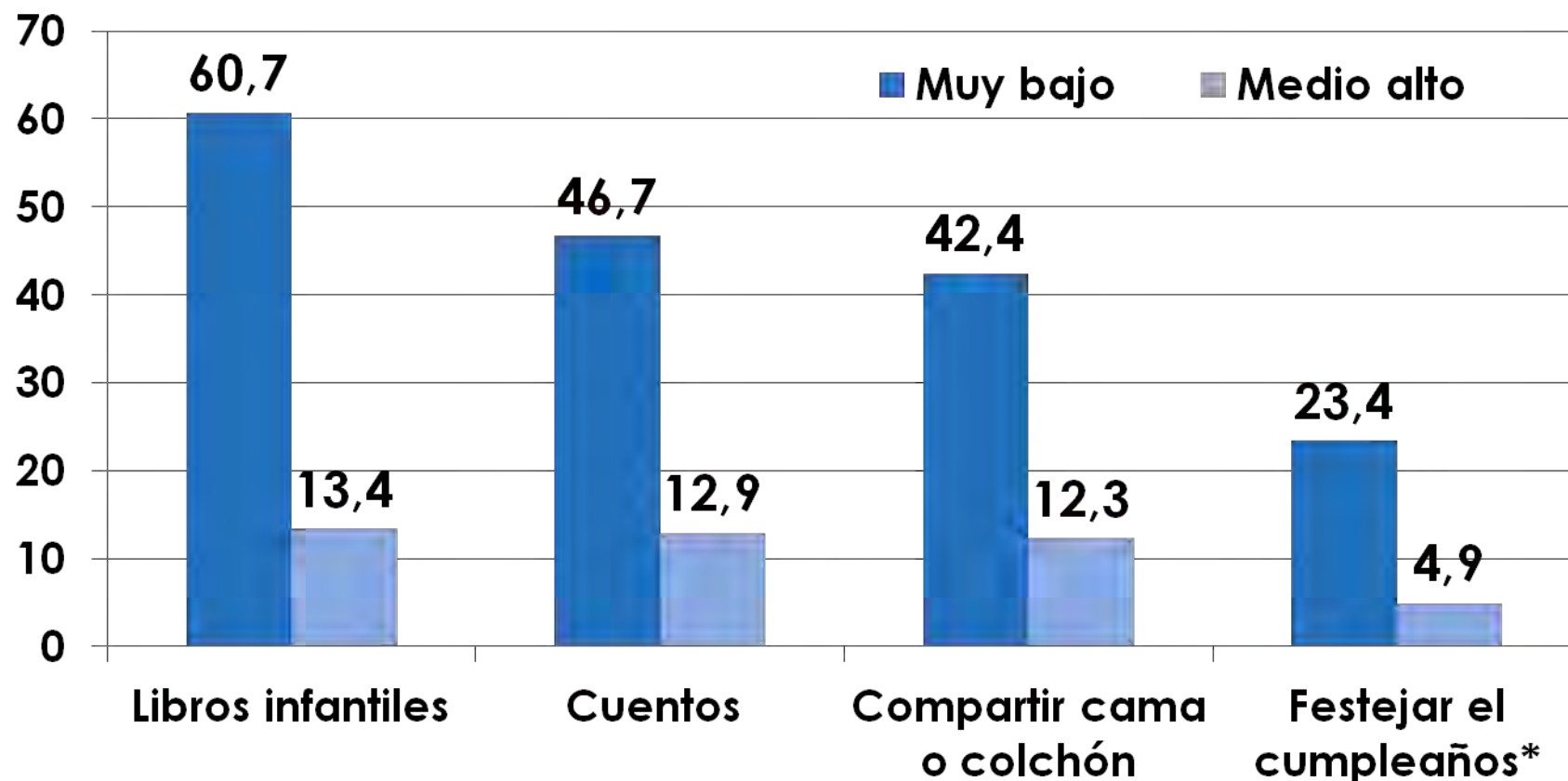
En porcentaje. Año 2010.



* Niños/as entre 1 – 4 años

Déficit en recursos de estimulación por estrato social

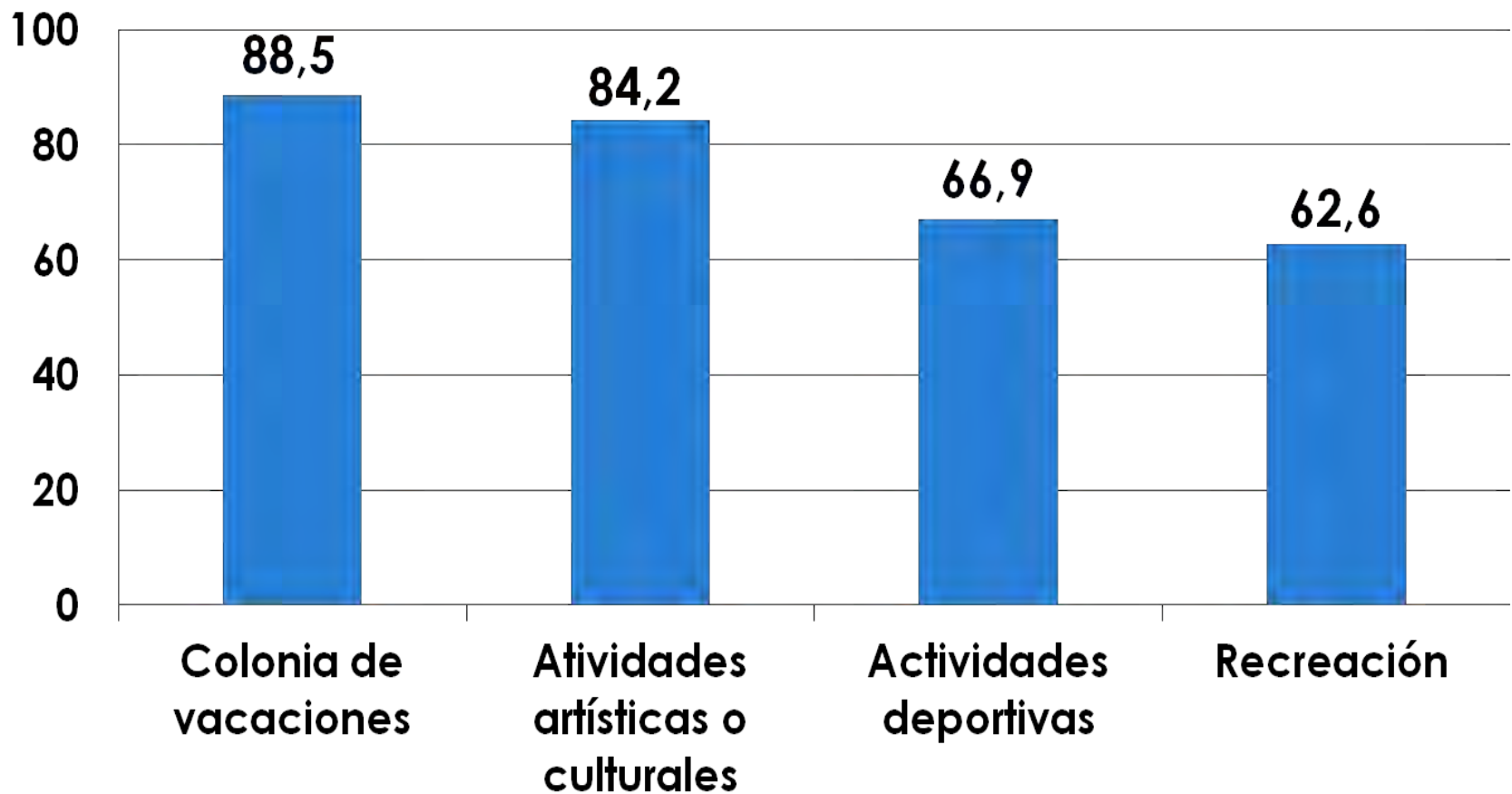
En porcentaje. Año 2010.



* Niños/as entre 1 – 4 años

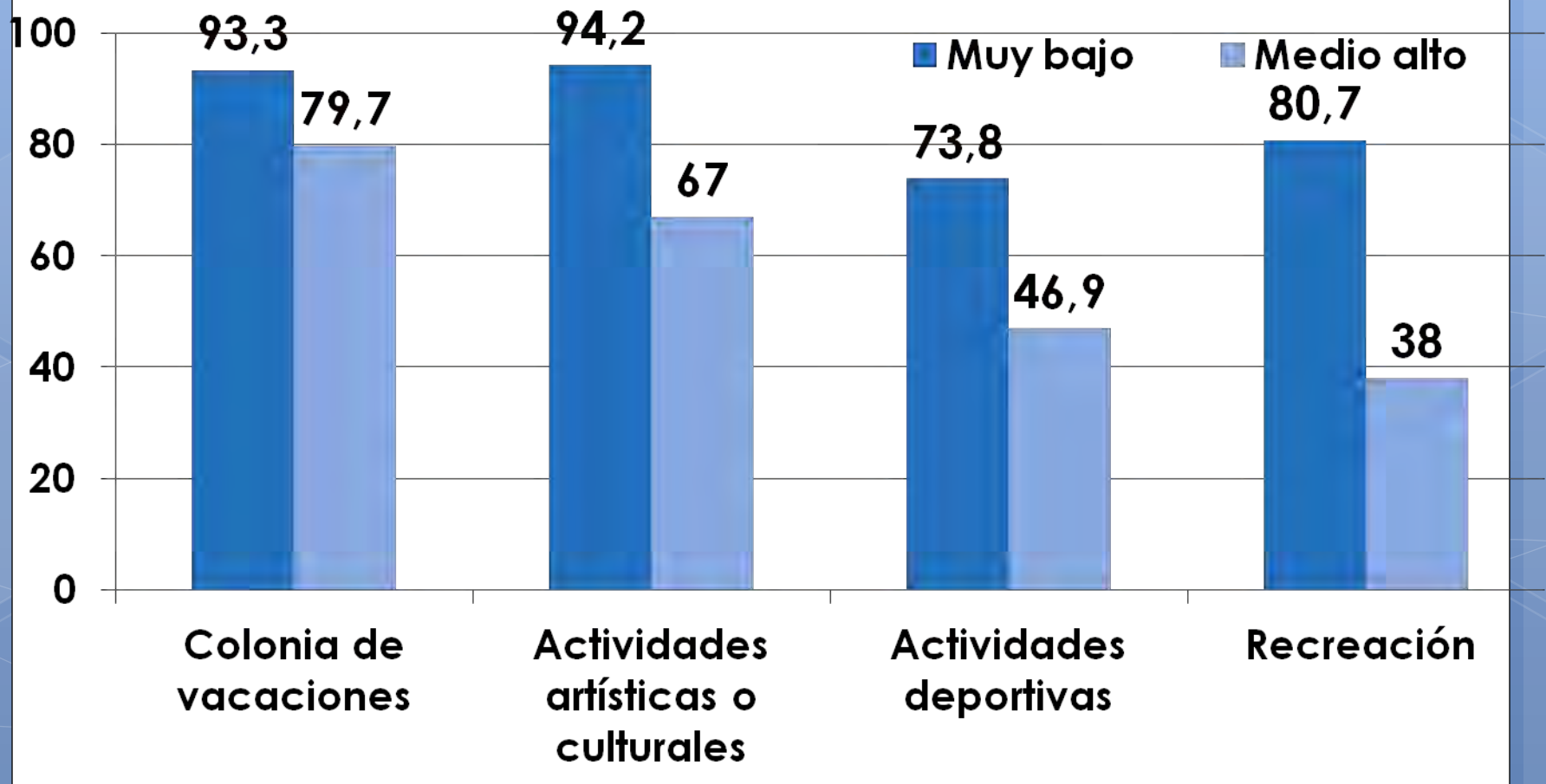
Déficit en recursos extra escolares de socialización

En porcentaje. Año 2010



Déficit en recursos de socialización extra escolares por estrato social

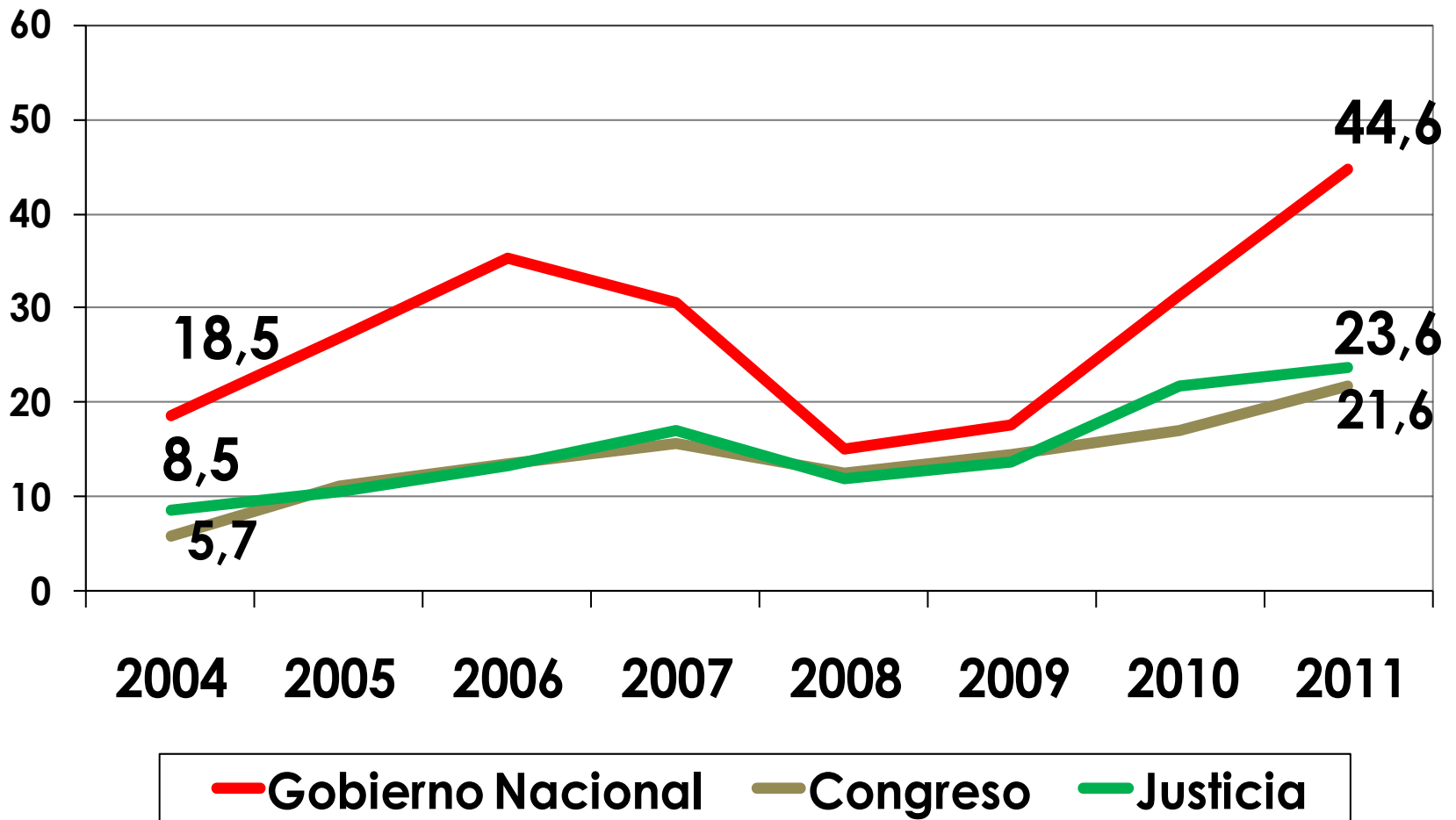
En porcentaje. Año 2010



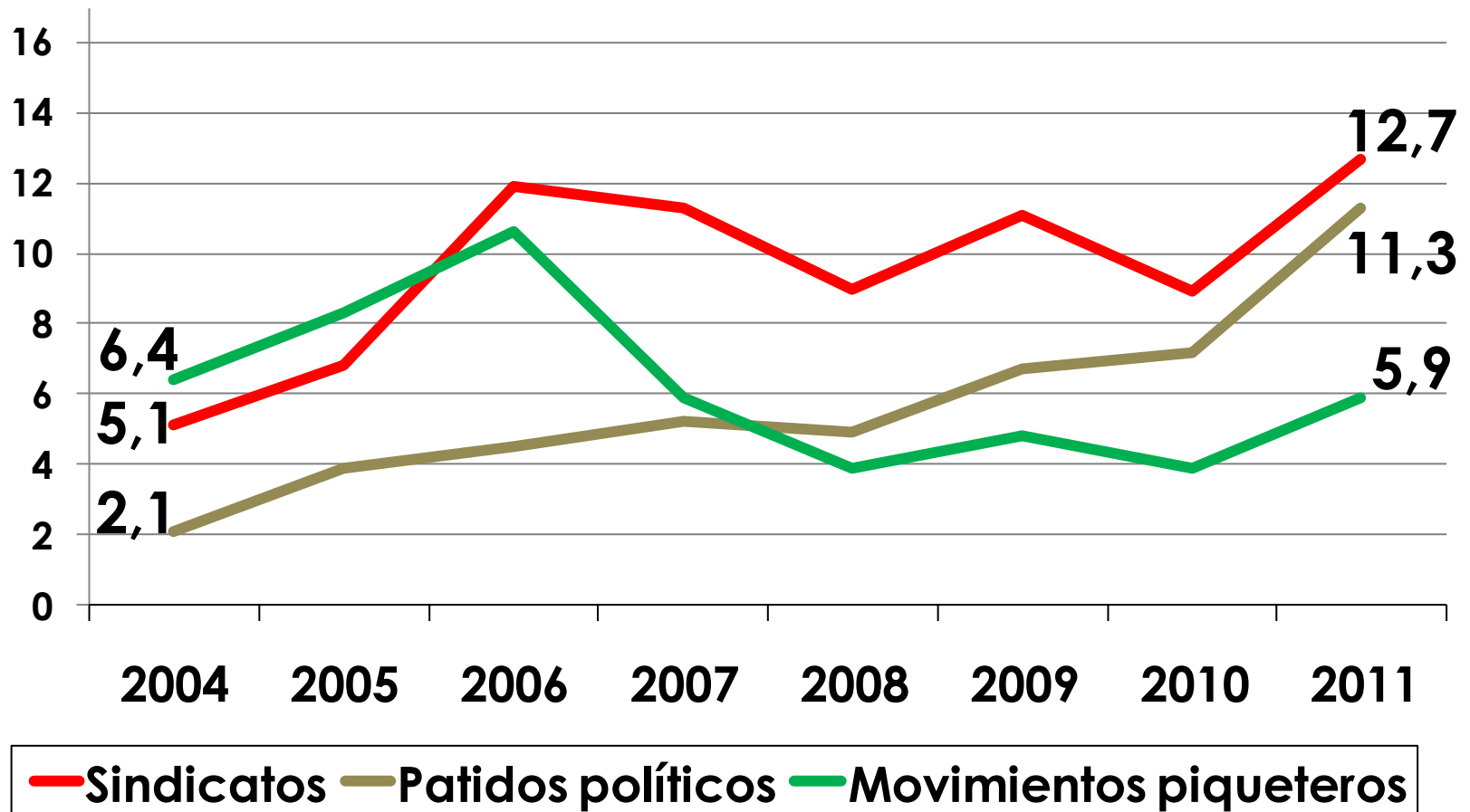


CONFIANZA SOCIAL Y PARTICIPACIÓN CIUDADANA

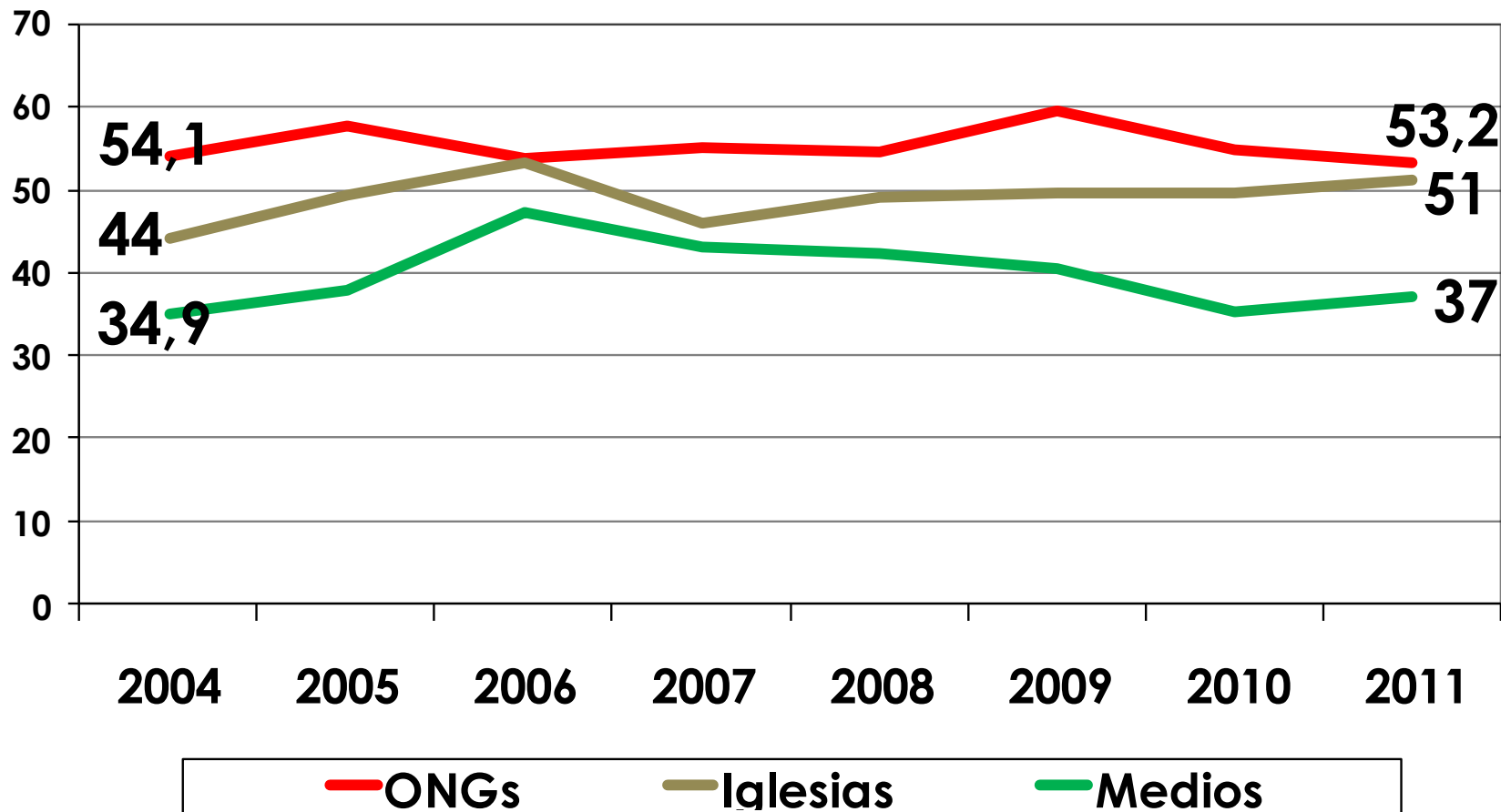
Confianza en las instituciones de gobierno



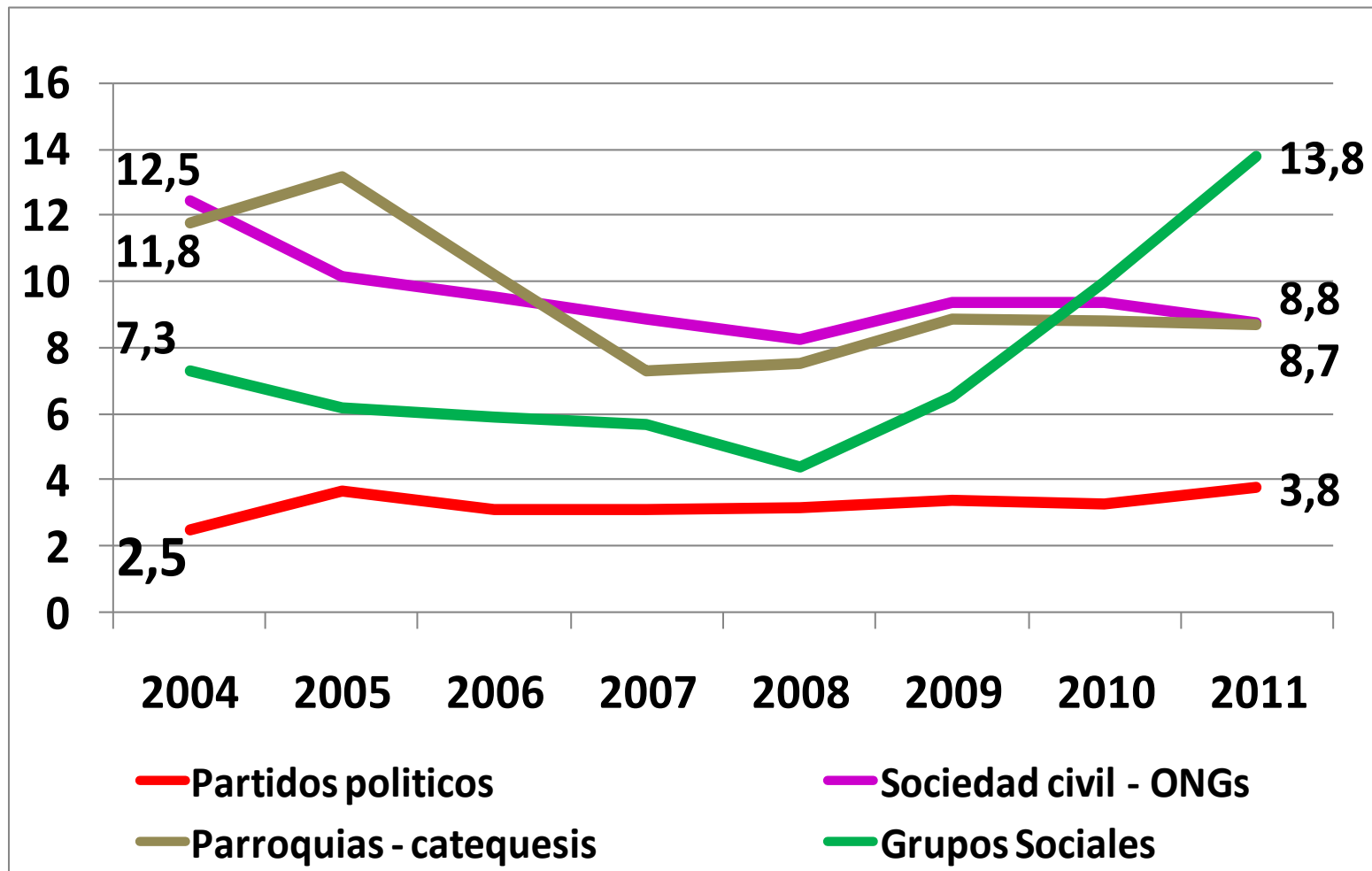
Confianza en las instituciones de representación



Confianza en las instituciones comunitarias



Participación política, social y solidaria



Conclusiones

- Si bien los indicadores sociales muestran una indiscutible mejora todavía estamos lejos de cumplir los mínimos normativos para una parte importante de la sociedad.
- El “derrame” social del crecimiento no ha sido equitativo, a la vez que ha tendido a estancarse. Los mayores beneficios se obtienen gracias al aumento del empleo y del consumo de las clases medias.

Conclusiones

- Las brechas sociales en términos de nivel de vida, condiciones laborales y recursos psicosociales no han disminuido a pesar de la evolución en los indicadores económicos.
- En el caso de la infancia el mayor bienestar económico tampoco ha permitido disminuir las brechas entre los recursos que obtienen los niños dependiendo de su origen social. Persisten grandes déficits en los sectores más empobrecidos.

Conclusiones

- La inflación afecta a los sectores más vulnerables. Se necesitan soluciones más estructurales que las políticas sociales para enfrentar los problemas de marginalidad económica y exclusión estructural.
- Resulta necesario un programa integral de desarrollo económico y social, nacional y regional, junto con una renovación política y ciudadana, capaz de sostener un cambio económico más distributivo y sustentable.

Observatorio de la Deuda Social Argentina: 2004-2010

AGUSTÍN SALVIA

Tel. (11) 4338-0810/0615

www.uca.edu.ar/observatorio

observatorio_deudasocial@uca.edu.ar

