

# Límites al desarrollo humano y social en la Argentina.

## Evolución y estado de situación 2004-2011.



Universidad Católica Argentina  
Santa María de los Buenos Aires  
Observatorio de la Deuda Social Argentina



## Los significados de la Deuda Social...

- Privaciones materiales y subjetivas que afectan las capacidades esenciales para el desarrollo personal y social, significando una violación a derechos individuales y colectivos fundamentales.
- Las normas establecidas por diversos instrumentos internacionales y por la propia Constitución Nacional constituyen umbrales civilizatorios a partir de los cuales es exigible el derecho a no sufrir la injusticia de la pobreza, la marginalidad y el subdesarrollo.

## Algunas preguntas necesarias...

- ¿Cuáles son los desafíos que debe enfrentar la política económica, laboral y social cuando el propósito es un desarrollo sustentable?
- ¿Cuál ha sido la capacidad del crecimiento post-crisis para resolver los déficit acumulados de Desarrollo Humano?
- ¿En qué medida este crecimiento fue capaz de producir un retroceso efectivo de las desigualdades sociales y la marginalidad estructural?

## Límites Estructurales al Crecimiento

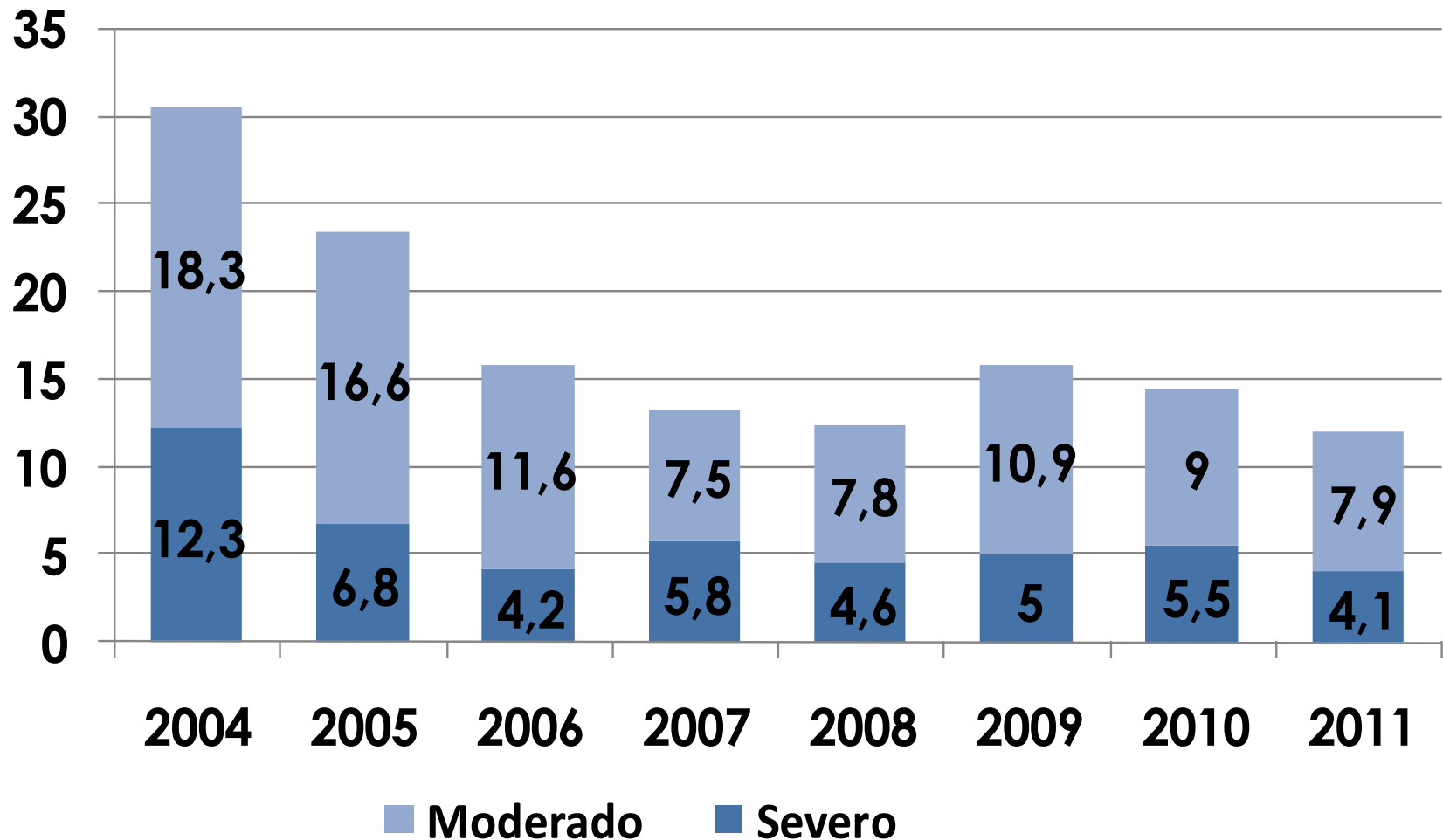
- El modelo de crecimiento concentrado y no integrado que impone la globalización no permite un reflujó significativo de la segmentación social y de la desigualdad económica.
- La posición relativamente más favorable del país en materia socio-demográfica y económica mejora la situación pero no resuelve las condiciones de marginalidad y desigualdad estructurales.
- El cambio en las condiciones macroeconómicas y las mayores regulaciones sociales introducidas, no han sido suficientes para cambiar el modelo fragmentado de reproducción socio-económica.

- La Encuesta de la Deuda Social Argentina del Bicentenario 2010-2016 cuenta con un diseño muestral probabilístico de tipo polietápico con estratificación no proporcional y selección sistemática de viviendas y hogares en cada punto muestra.
- El universo geográfico del estudio abarca 17 aglomerados urbanos de más de 50.000 habitantes: Área Metropolitana del Gran Buenos Aires (Ciudad de Buenos Aires y 24 Partidos del Conurbano), Gran Córdoba, Gran Rosario, Gran Mendoza, Gran Salta, Neuquén: Plottier - Cipoletti, Mar Del Plata, Gran Salta, Gran Tucumán y Tafi Viejo, Gran Paraná, Gran Resistencia, Gran San Juan, Zárate, La Rioja, Goya, san Rafael, Comodoro Rivadavia, Ushuaia y Río Grande.



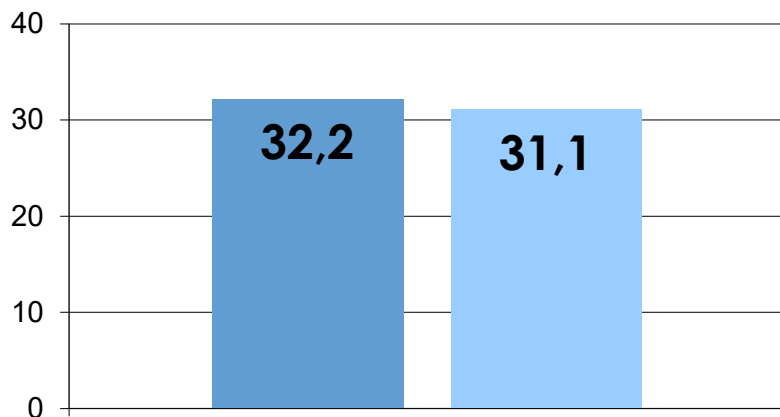
# **RECURSOS MATERIALES Y SOCIALES PARA EL DESARROLLO HUMANO**

## Riesgo alimentario severo y moderado

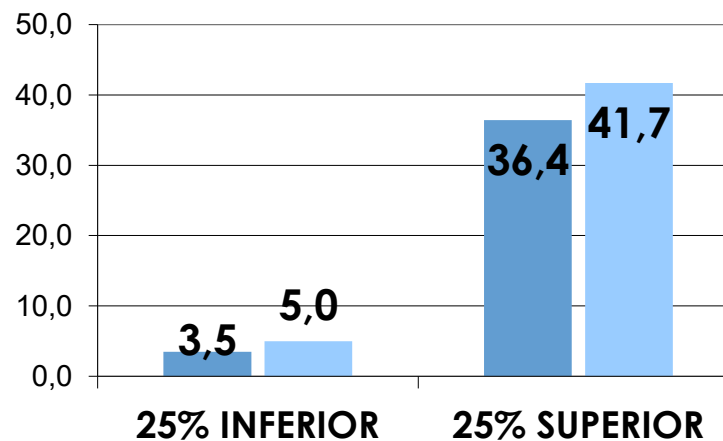
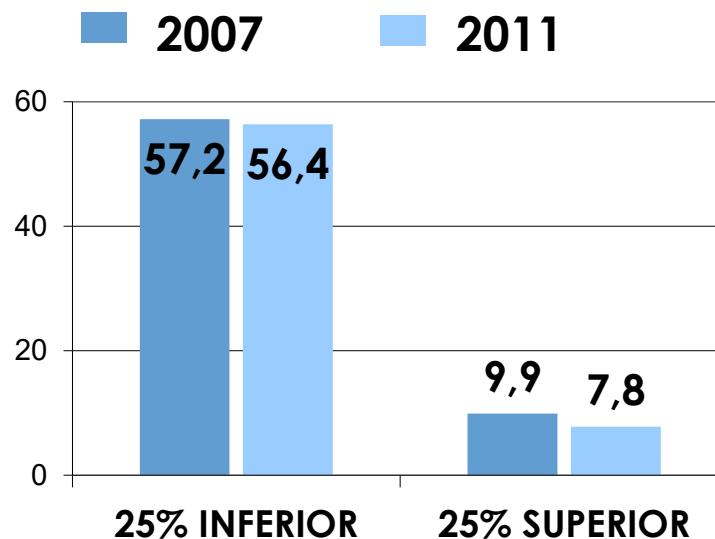
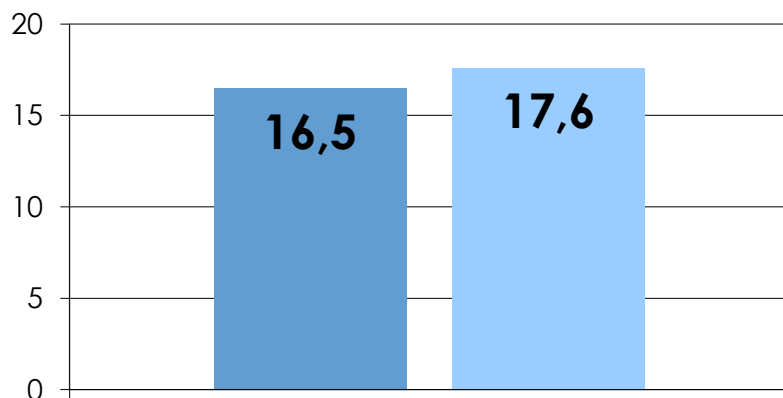


## CAPACIDAD DE CONSUMO Y DE AHORRO MONETARIO

### INSUFICIENCIA DE INGRESOS



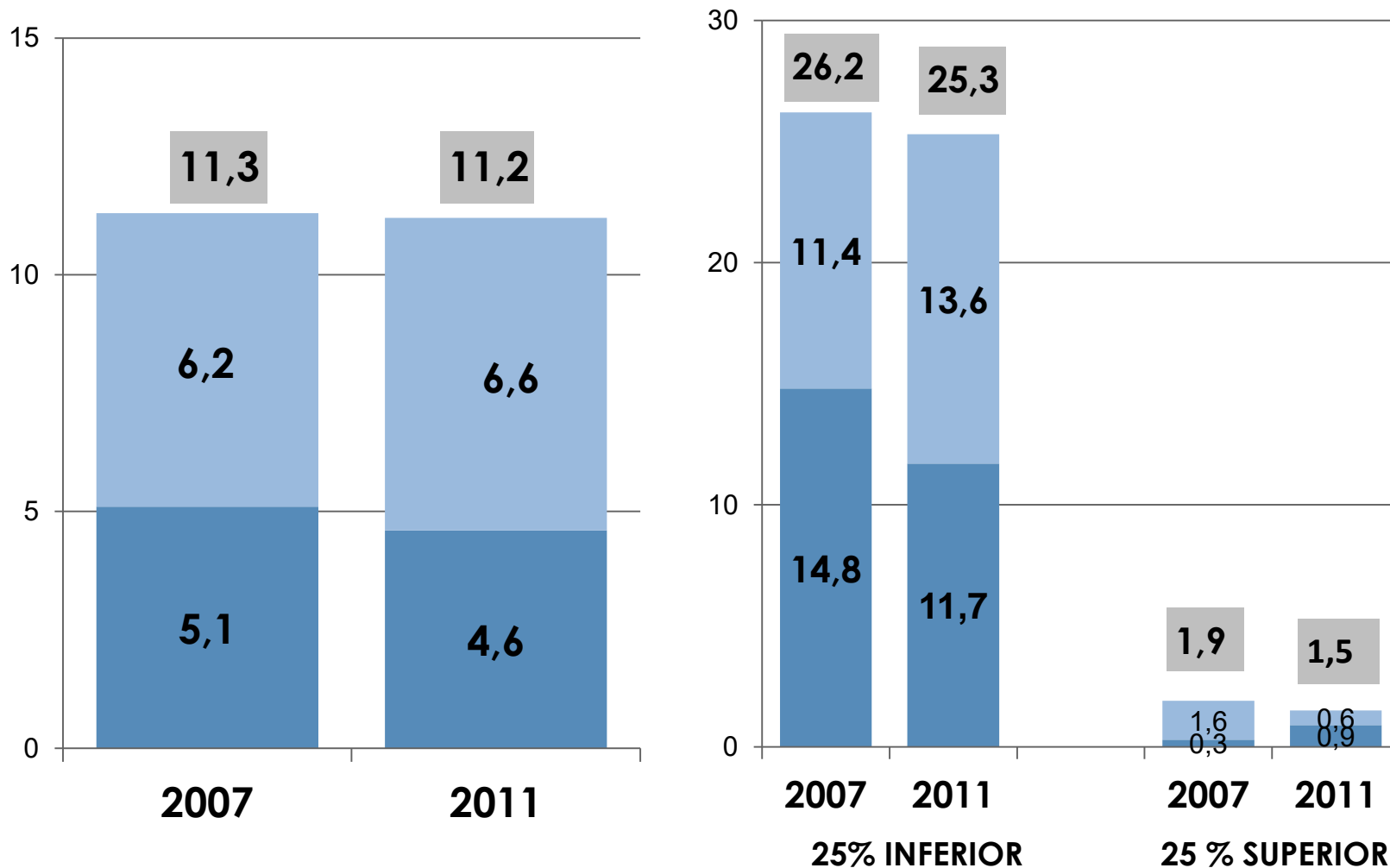
### CAPACIDAD DE AHORRO



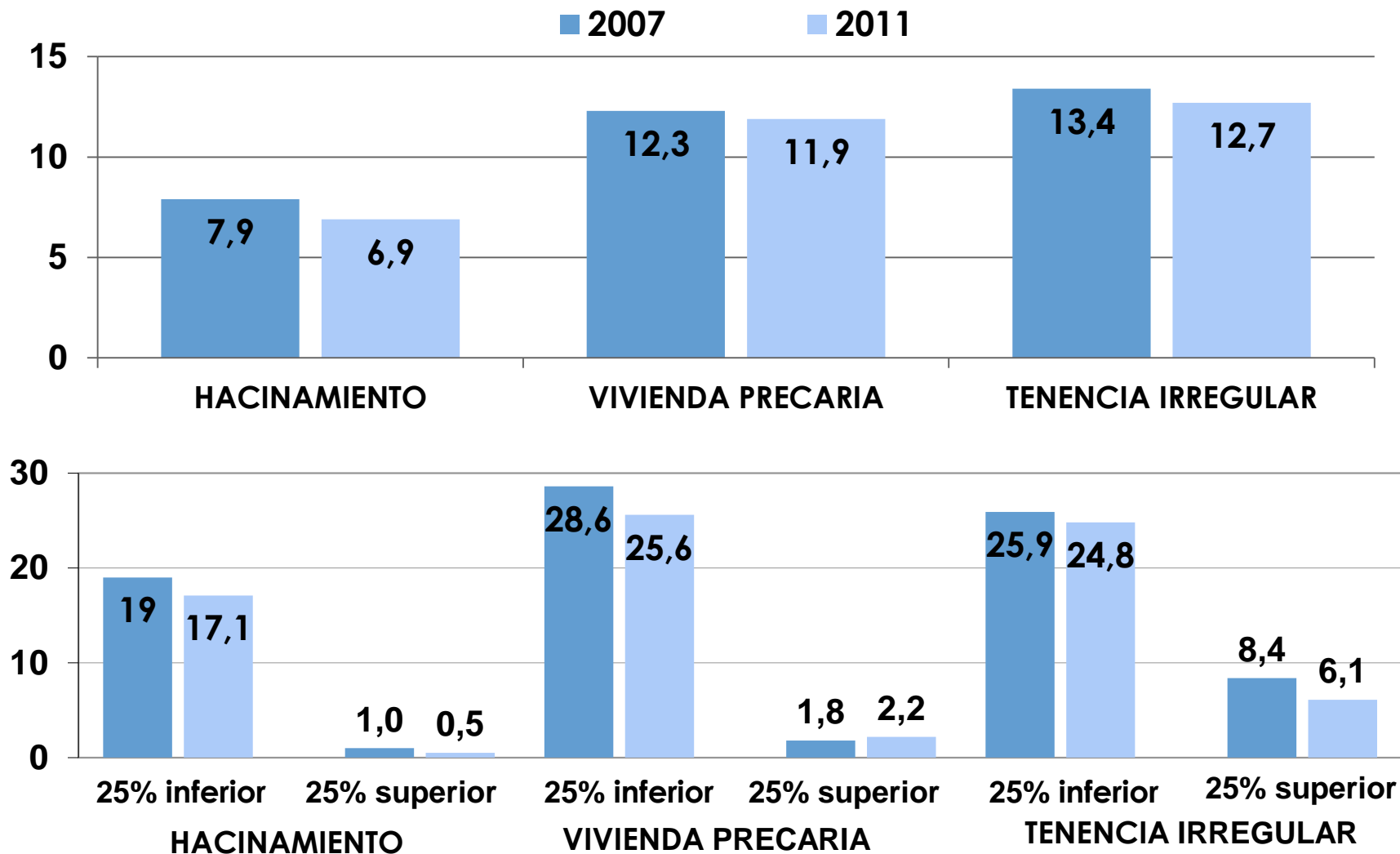
## INSEGURIDAD ALIMENTARIA

■ Severo

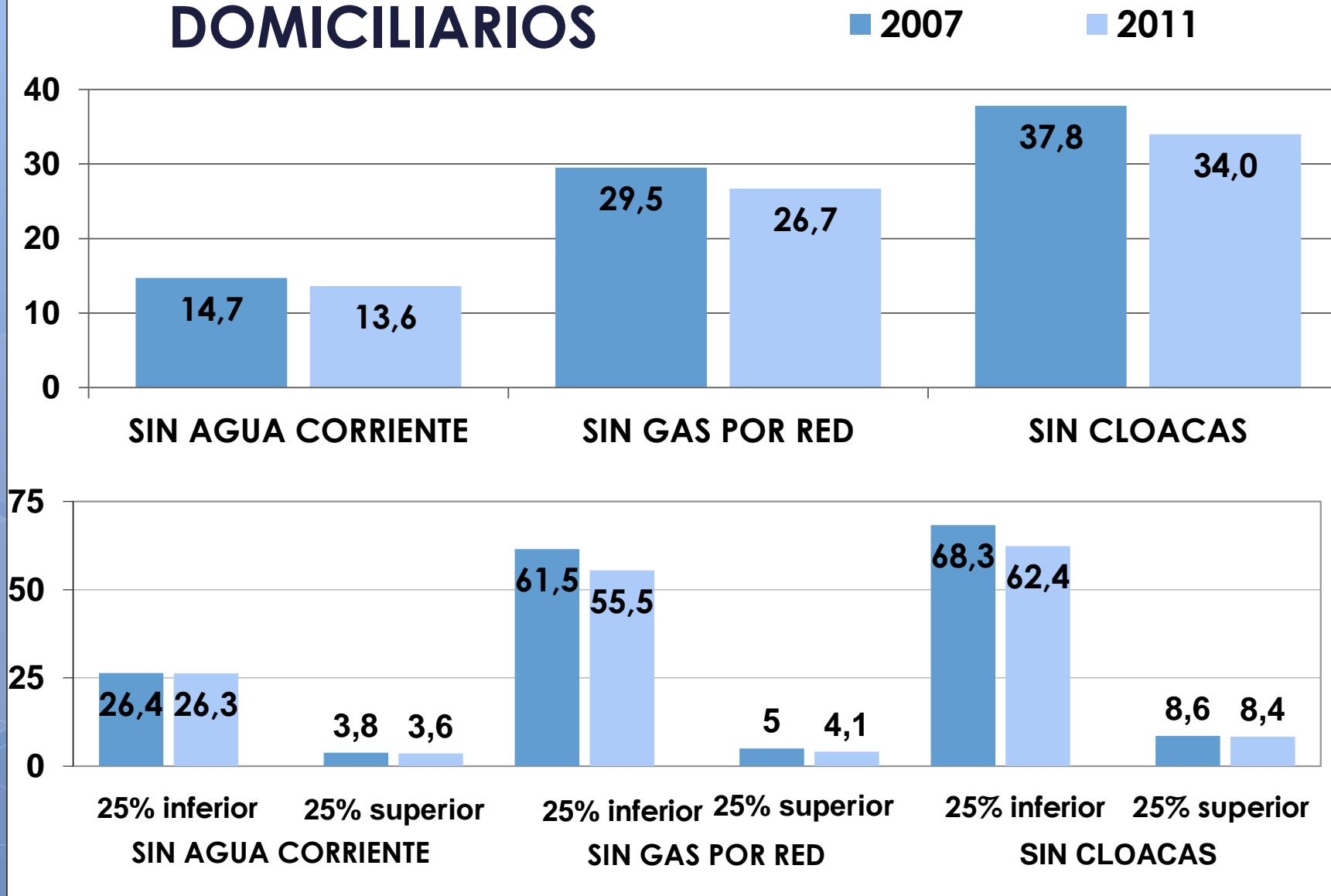
■ Moderado



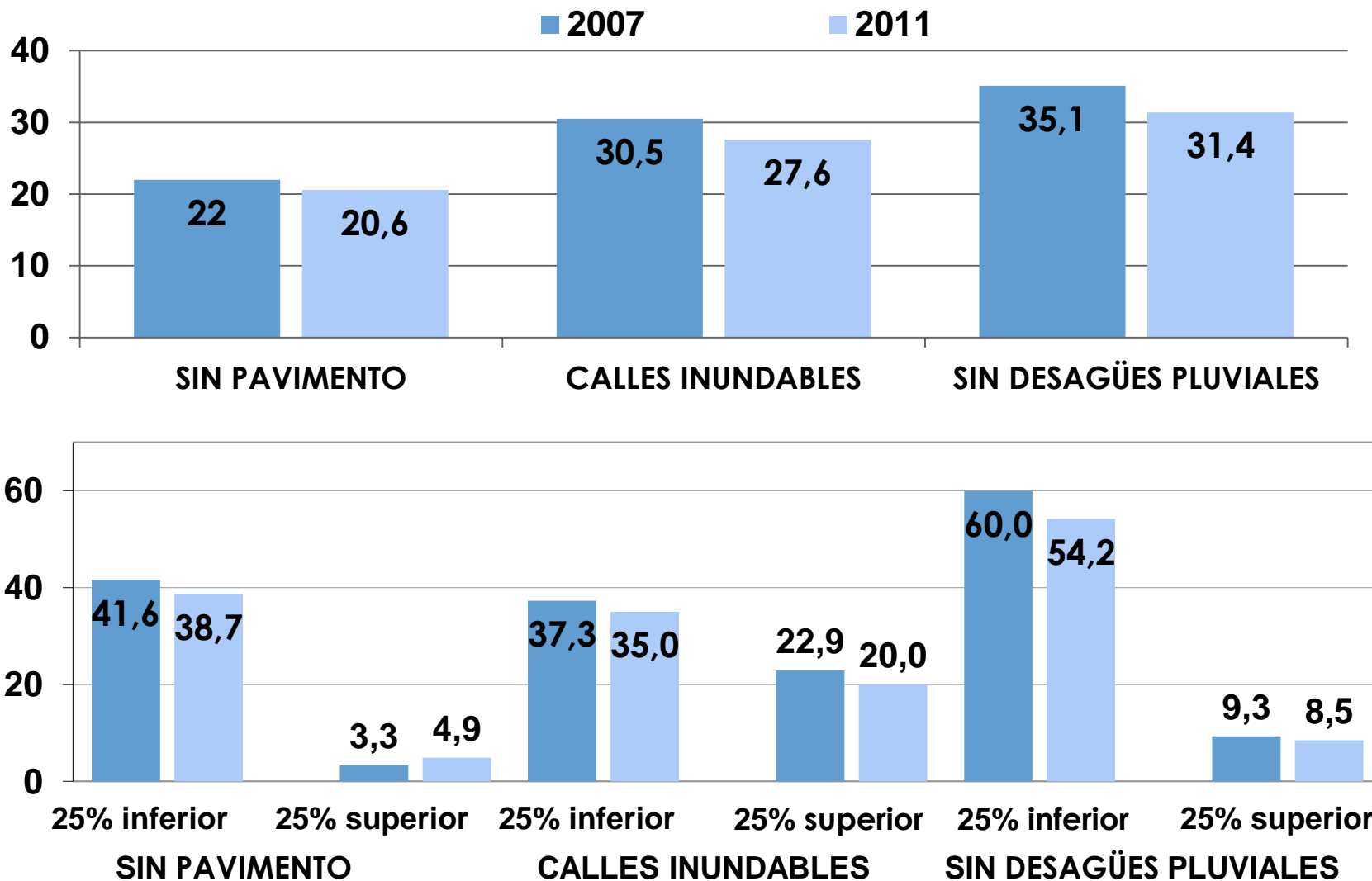
## ACCESO A UNA VIVIENDA DIGNA



## ACCESO A SERVICIOS DOMICILIARIOS



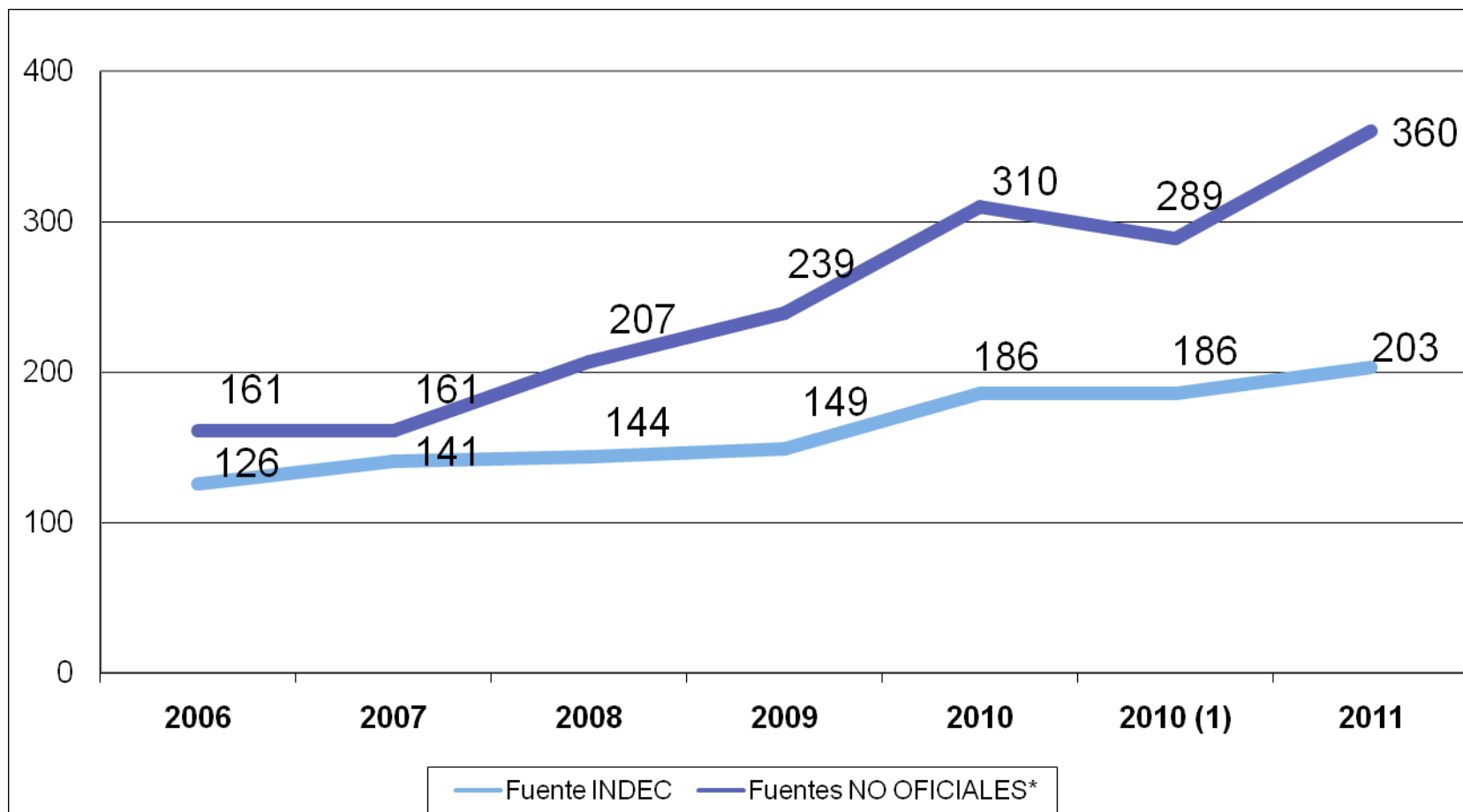
## ACCESO A INFRAESTRUCTURA URBANA BÁSICA



# **EVOLUCIÓN DE LA POBREZA DE INGRESOS EN LA ARGENTINA**

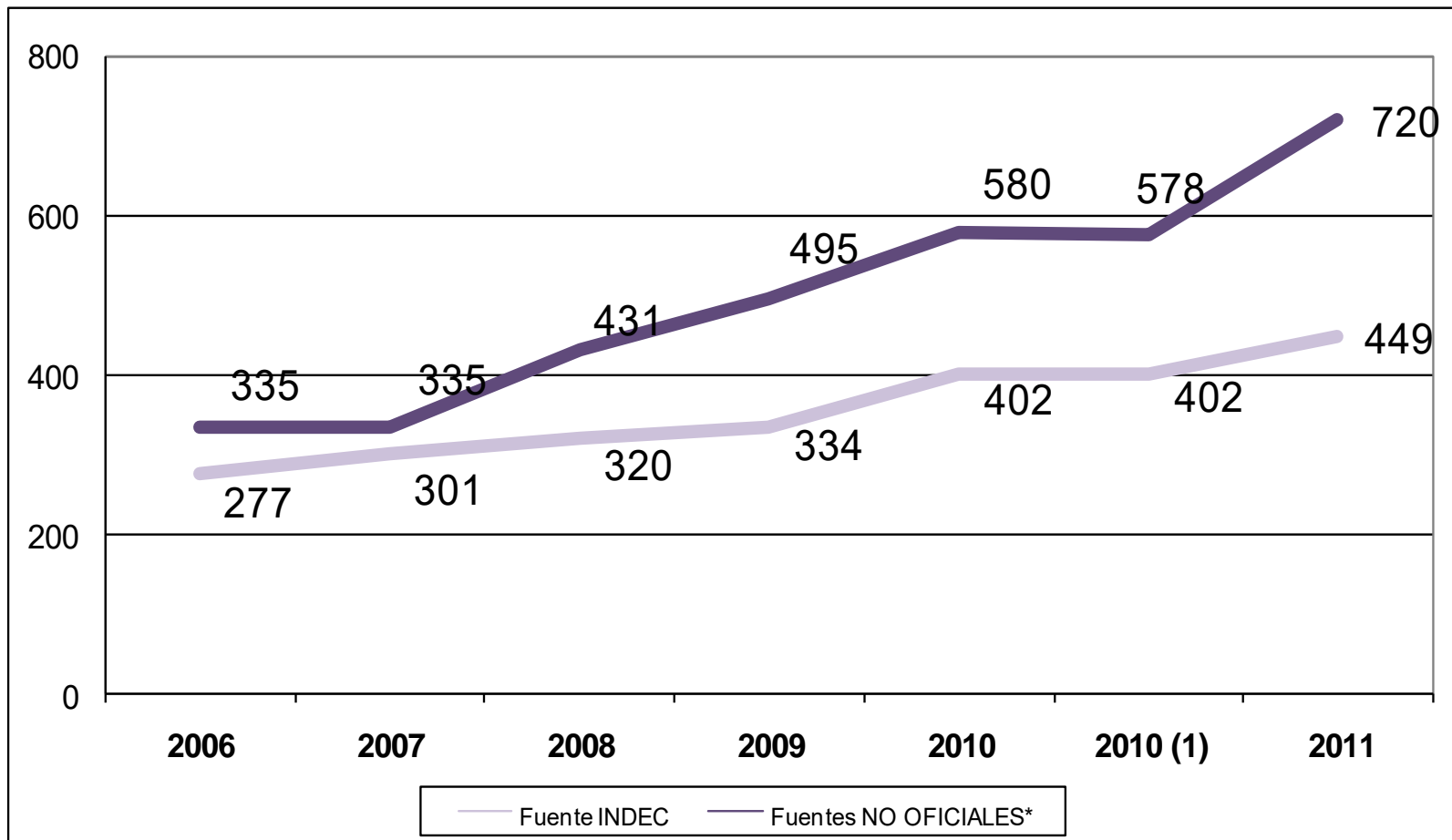
# Canasta Básica Alimentaria

## Equivalente Adulto

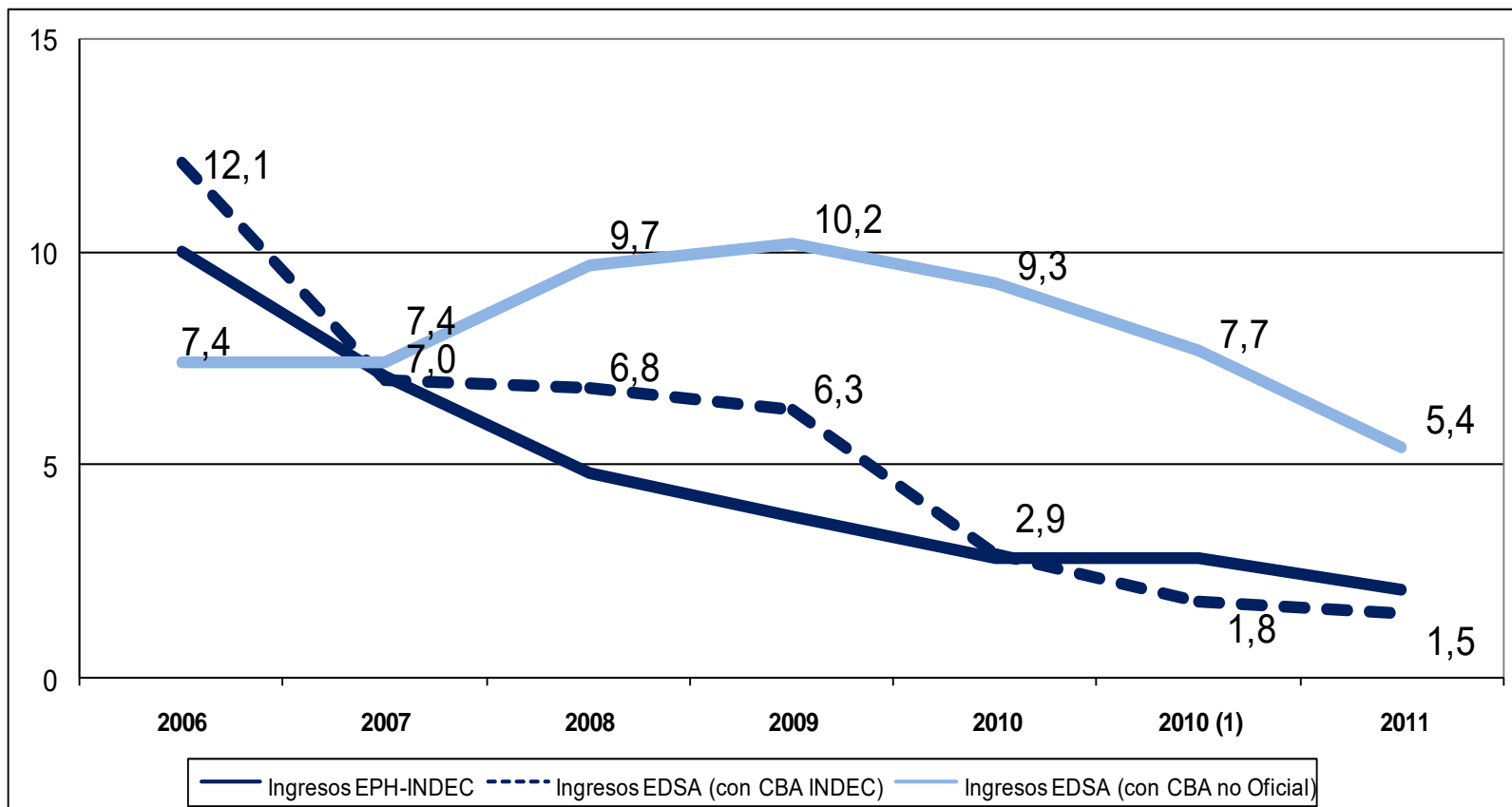


# Canasta Total Alimentaria

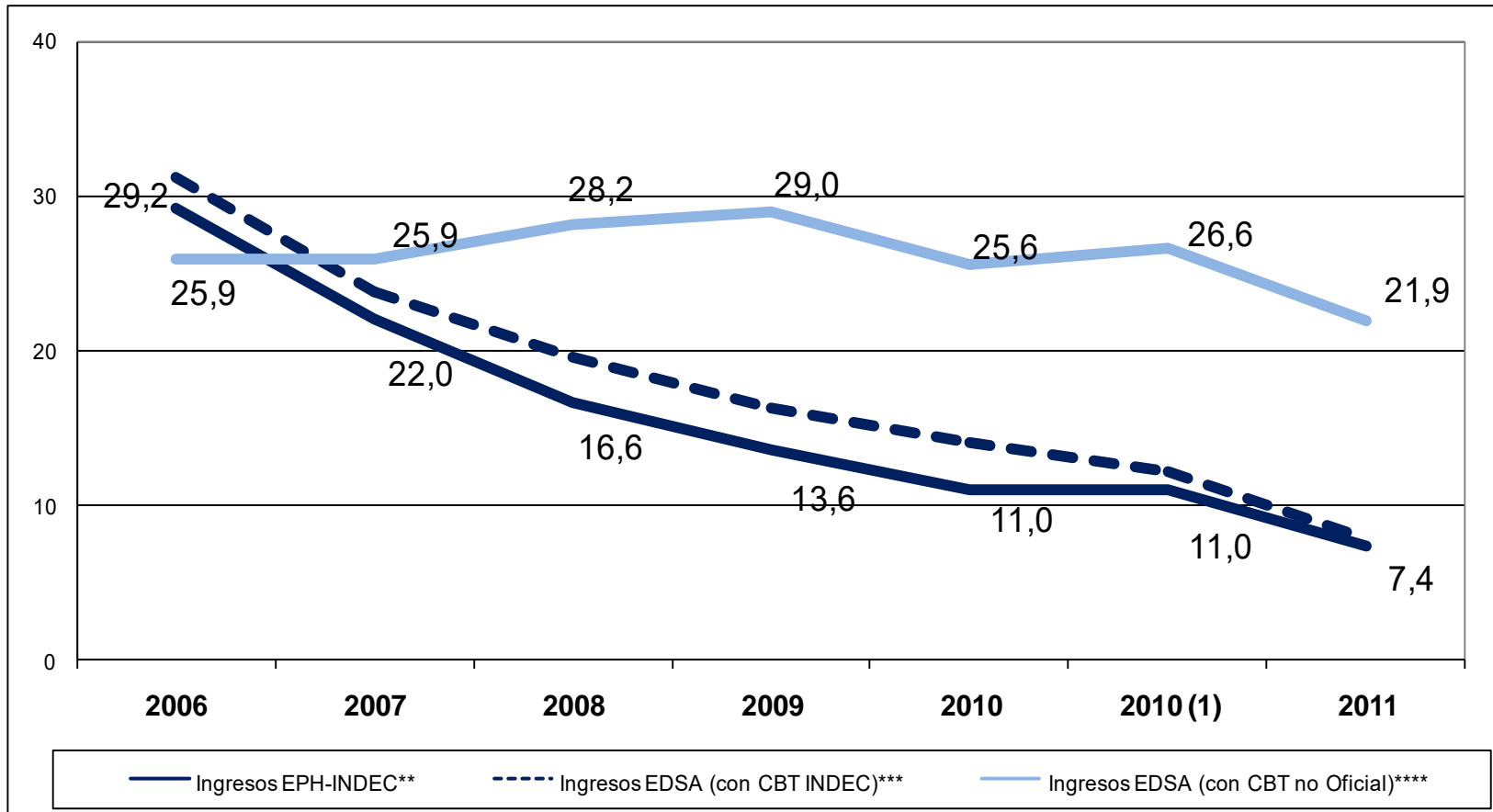
## Equivalente Adulto



# Tasa de Indigencia Urbana (Personas)



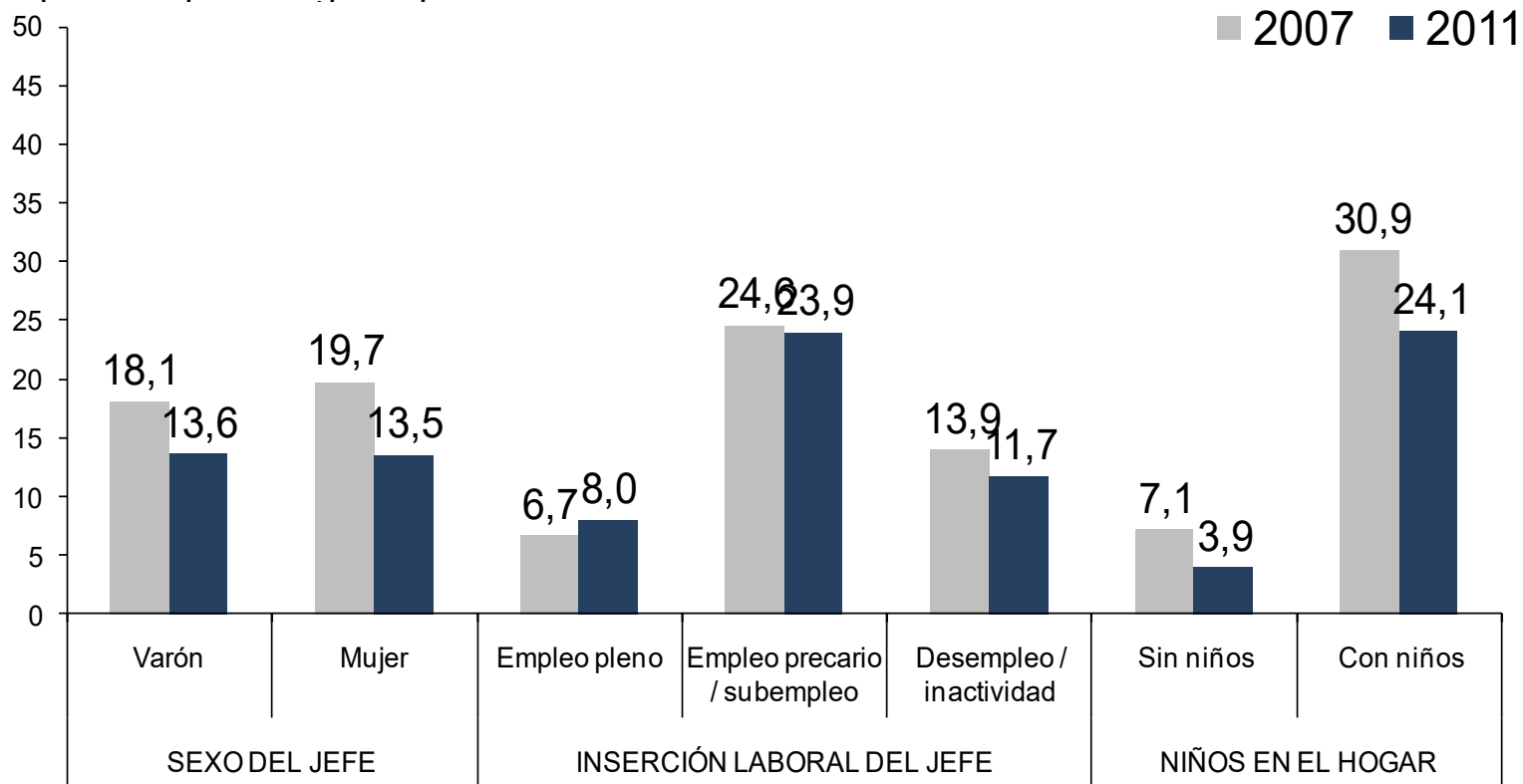
# Tasa de Pobreza Urbana (Personas)



## HOGARES EN SITUACIÓN DE POBREZA SEGÚN SEXO E INSERCIÓN LABORAL DEL JEFE Y NIÑOS EN EL HOGAR

Actualización no oficial de la CBT  
Años 2007\* / 2010-2011.

En porcentaje de hogares particulares.



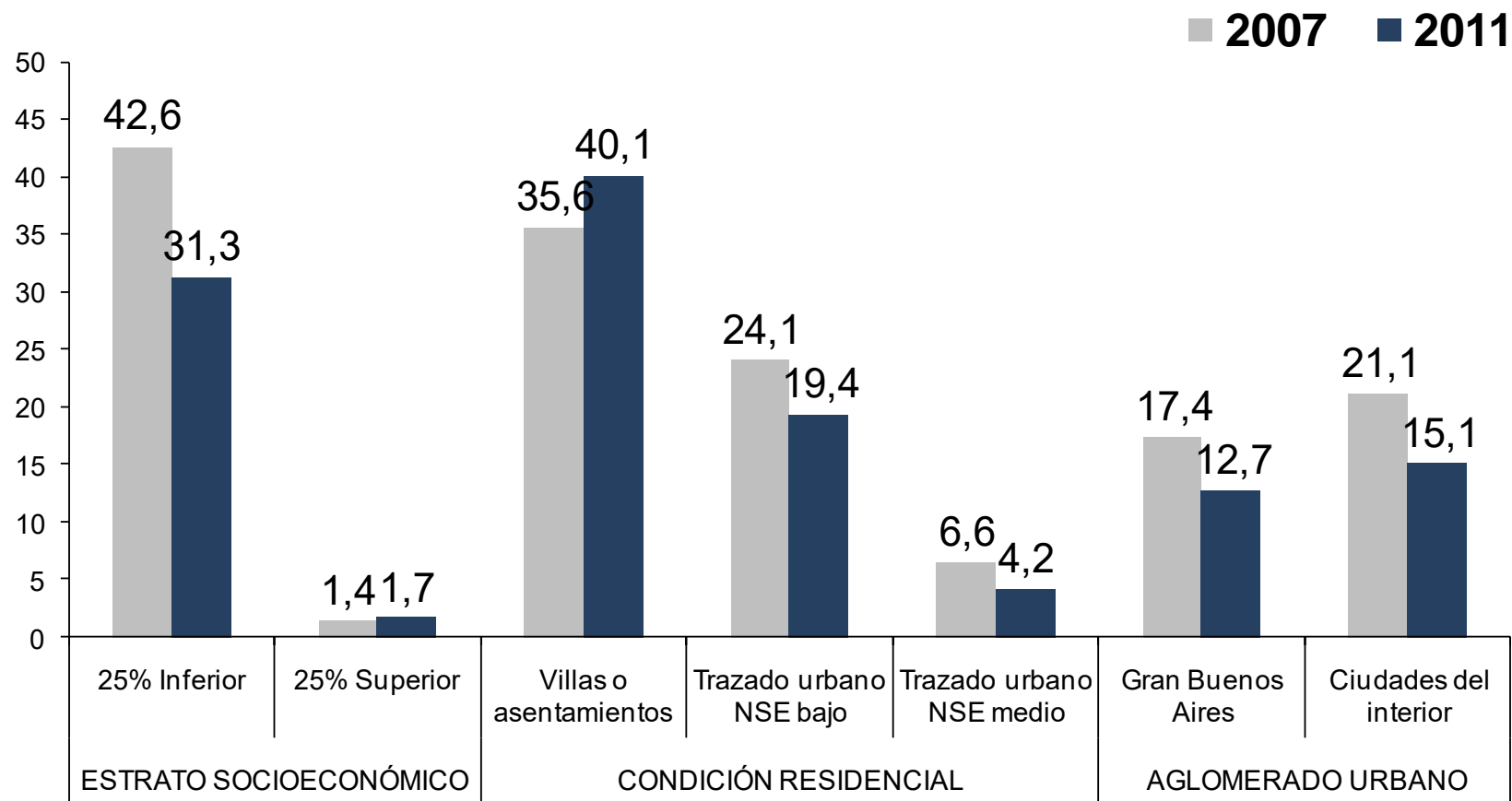
Fuente: EDSA-Bicentenario (2010-2016), Observatorio de la Deuda Social Argentina, UCA

## HOGARES EN SITUACIÓN DE POBREZA SEGÚN ESTRATO SOCIOECONÓMICO, CONDICIÓN RESIDENCIAL Y AGLOMERADO URBANO

Actualización no oficial de la CBT

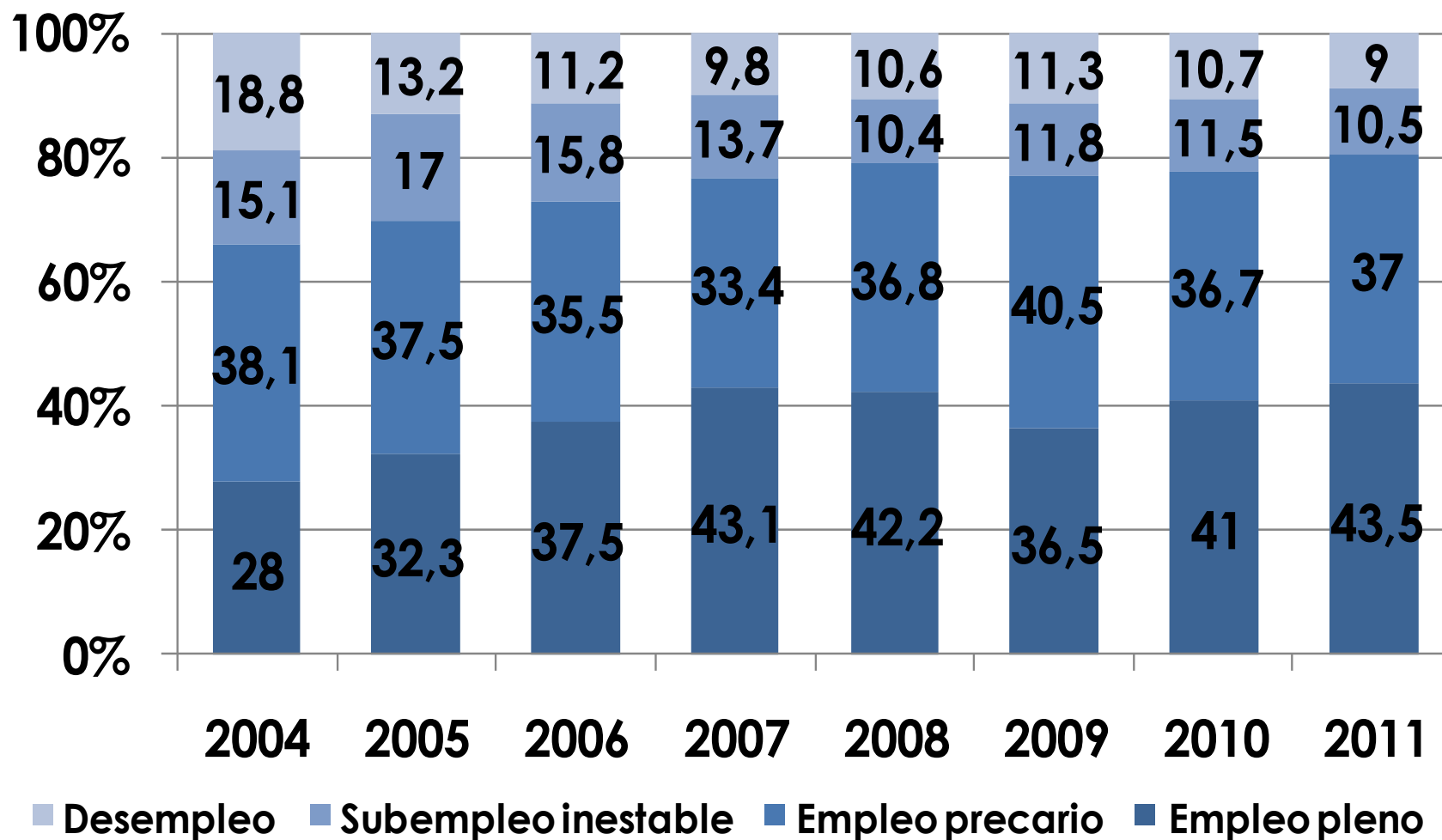
Años 2007\* / 2010-2011.

En porcentaje de hogares particulares.



**EMPLEO DECENTE  
AUTONOMÍA  
ECONÓMICA Y  
SEGURIDAD SOCIAL**

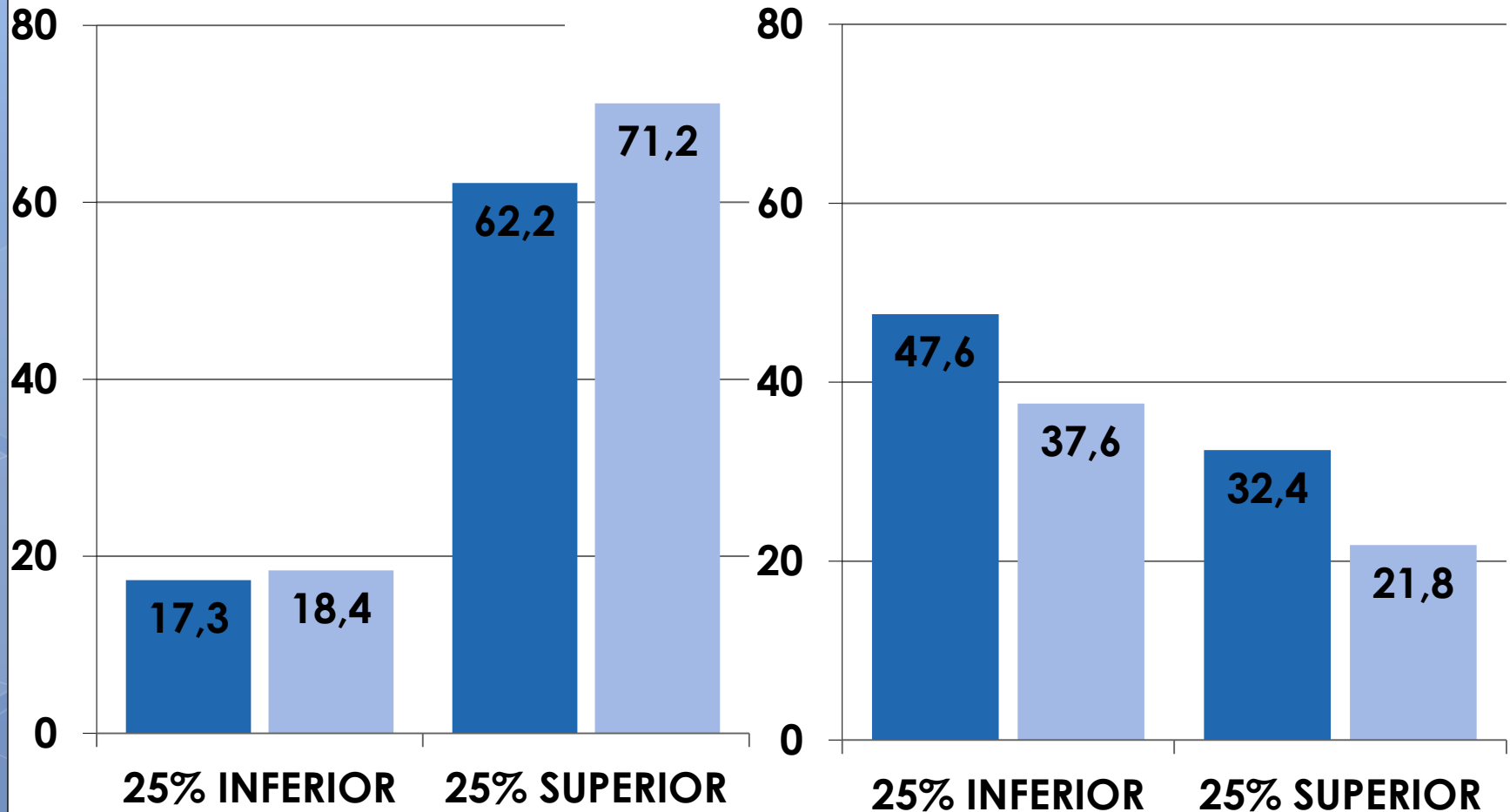
## Composición de la población económicamente activa



## EMPLEO PLENO

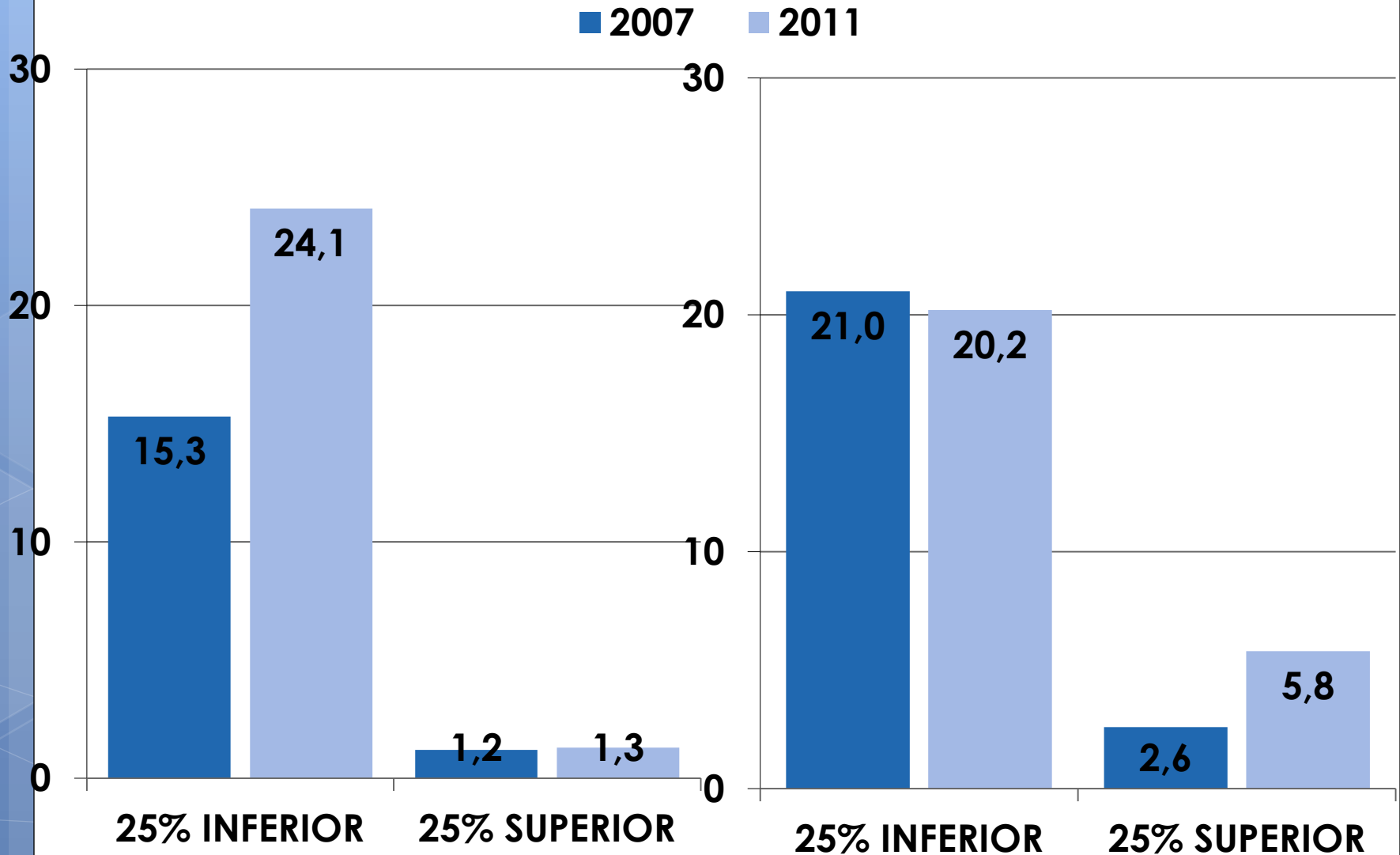
## EMPLEO PRECARIO

■ 2007 ■ 2011

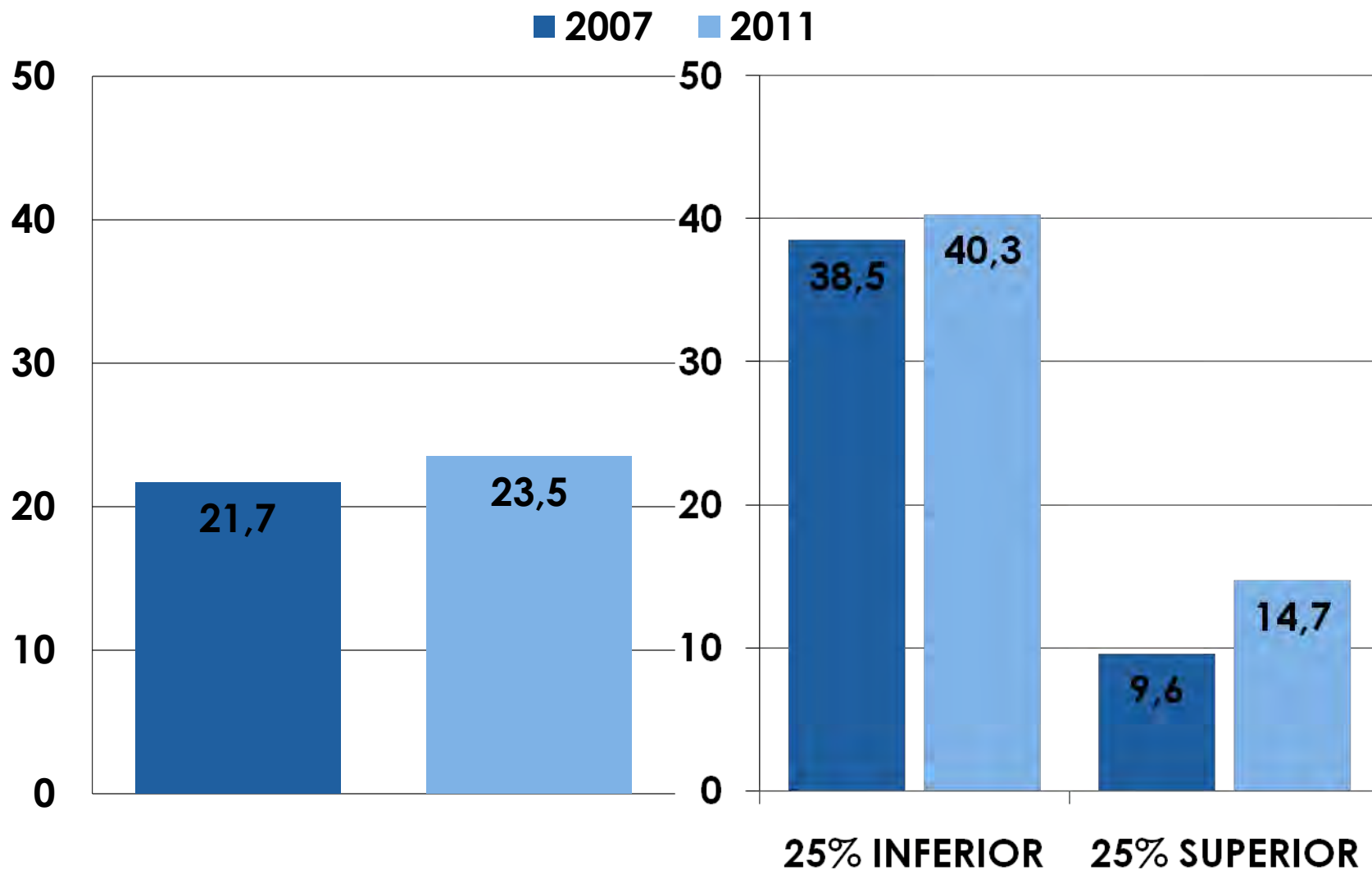


### SUBEMPLEO INESTABLE

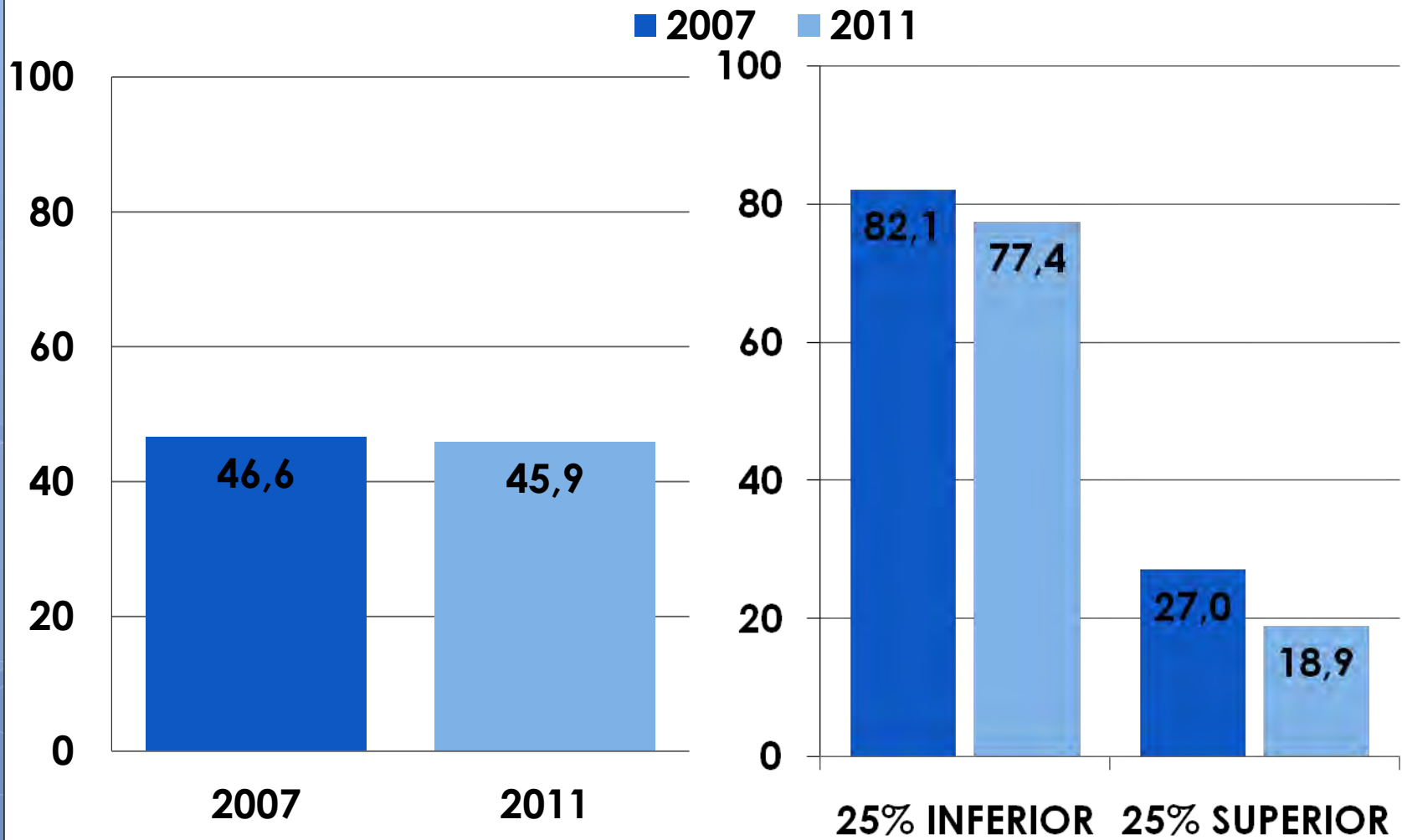
### DESEMPLEO



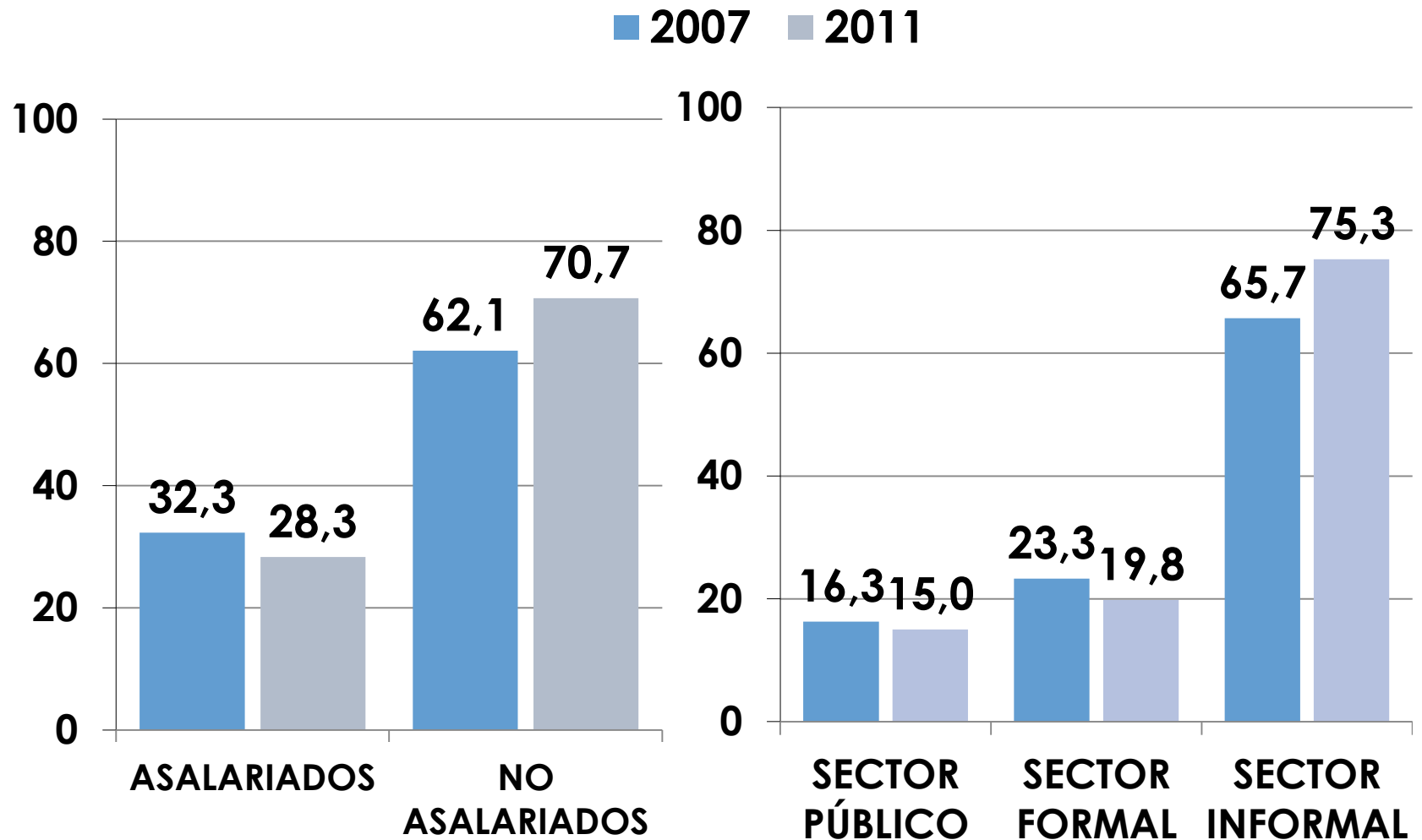
# INESTABILIDAD LABORAL



## NO ACCESO AL SISTEMA DE SEGURIDAD SOCIAL

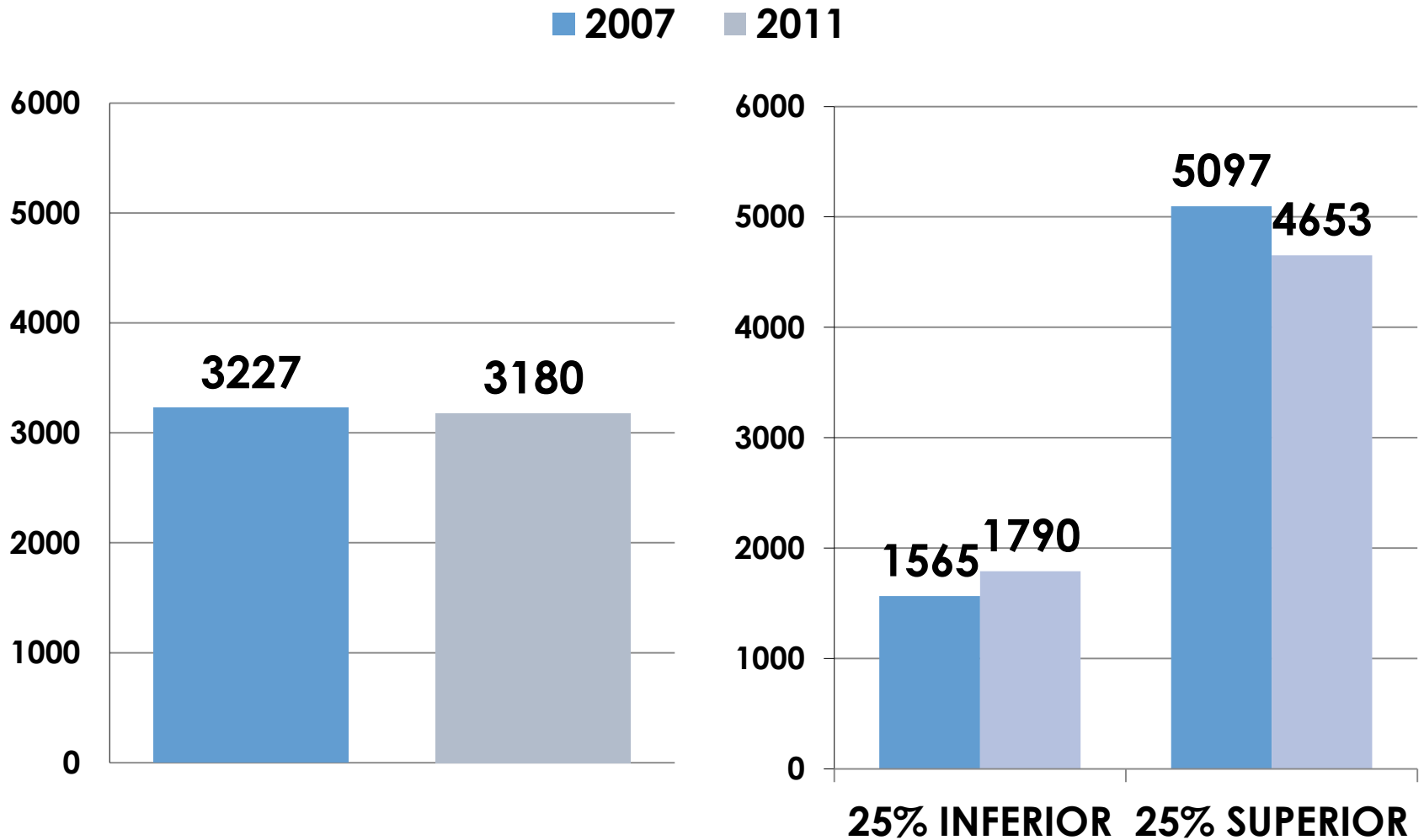


## NO ACCESO AL SISTEMA DE SEGURIDAD SOCIAL



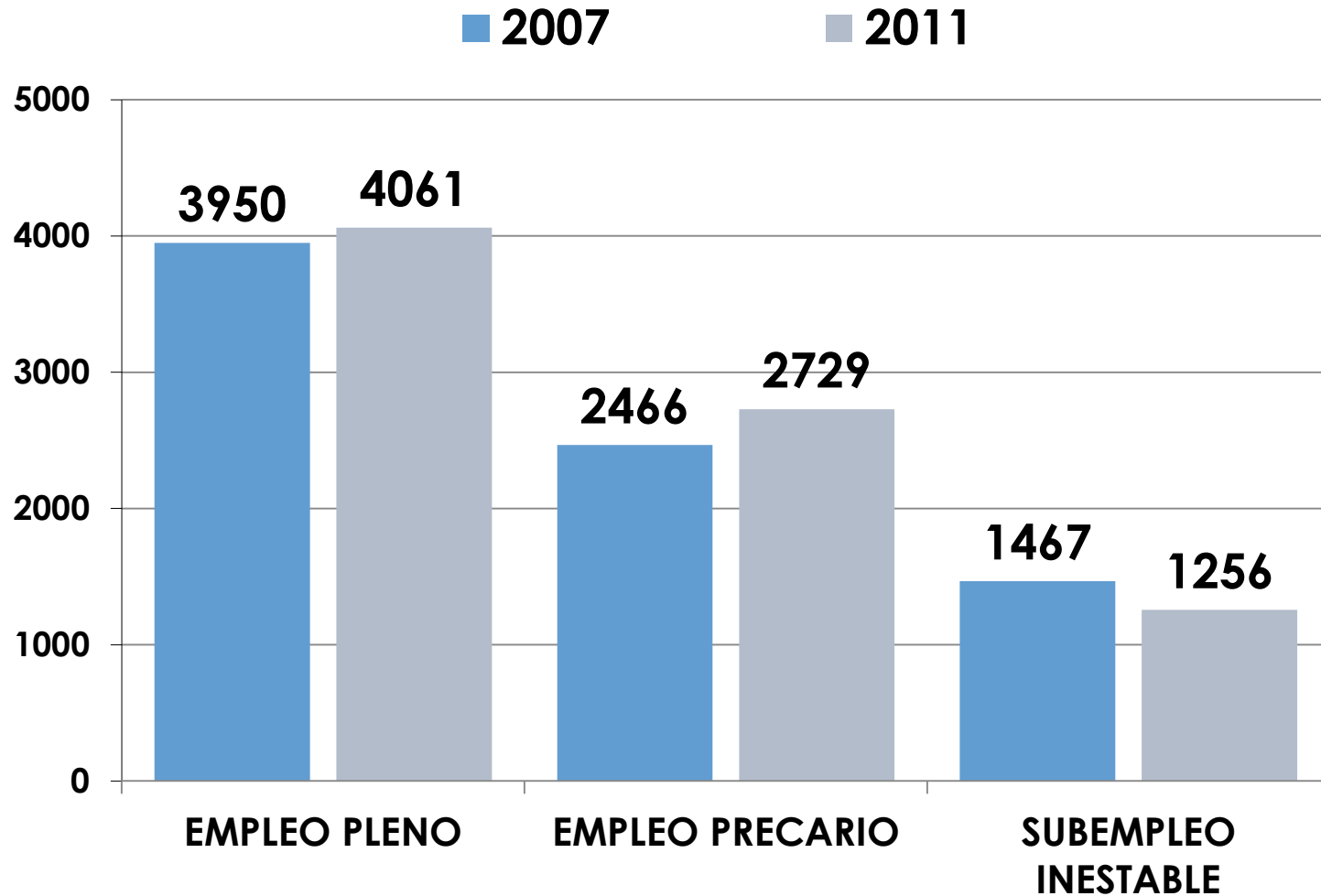
## MEDIA DE INGRESOS LABORALES MENSUALES

PESOS DE DICIEMBRE DE 2011 (IPC 7 PROVINCIAS CENDA / IPC)



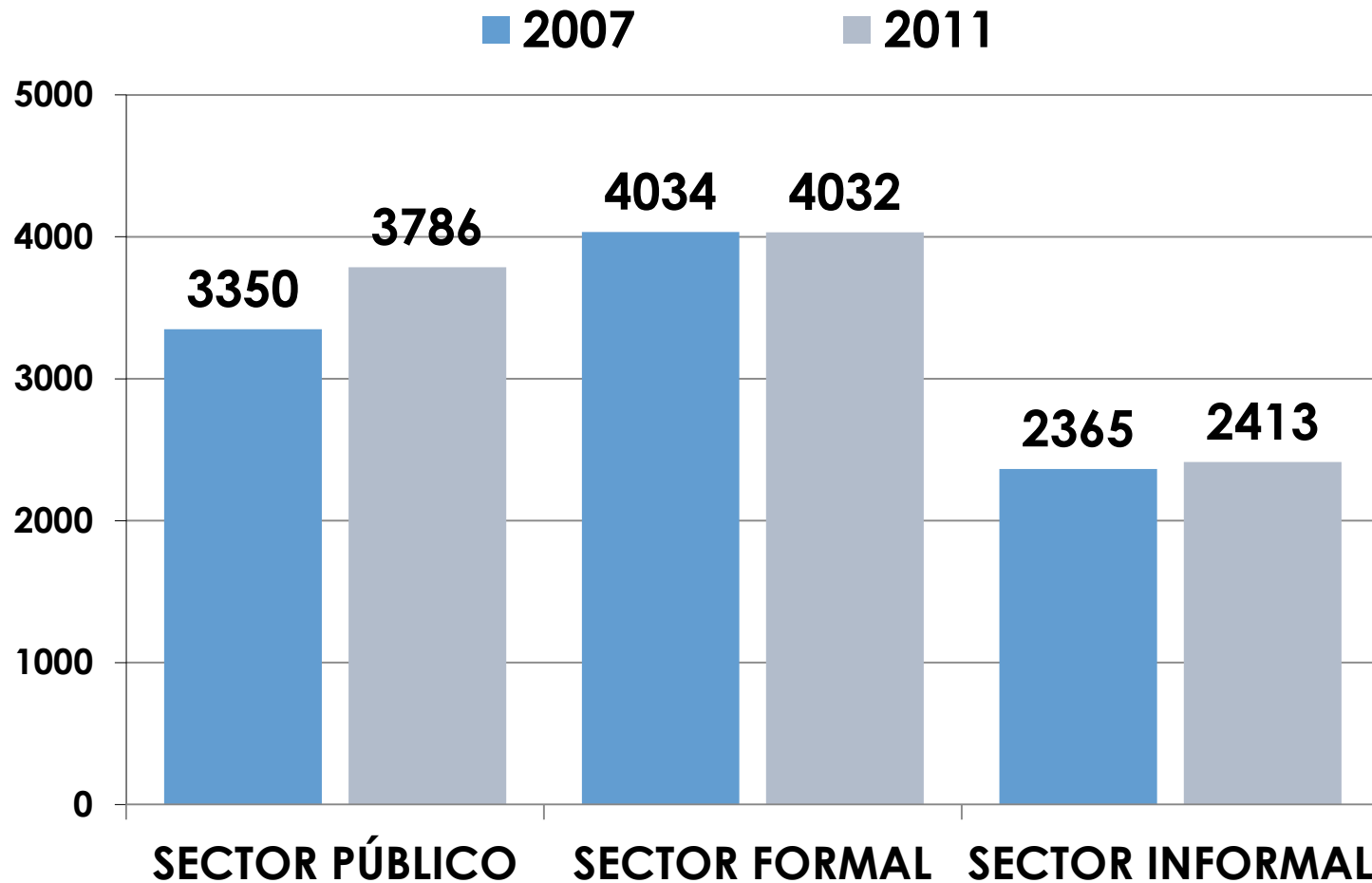
## MEDIA DE INGRESOS LABORALES MENSUALES

PESOS DE DICIEMBRE DE 2011 (IPC 7 PROVINCIAS CENDA / IPC)



## MEDIA DE INGRESOS LABORALES MENSUALES

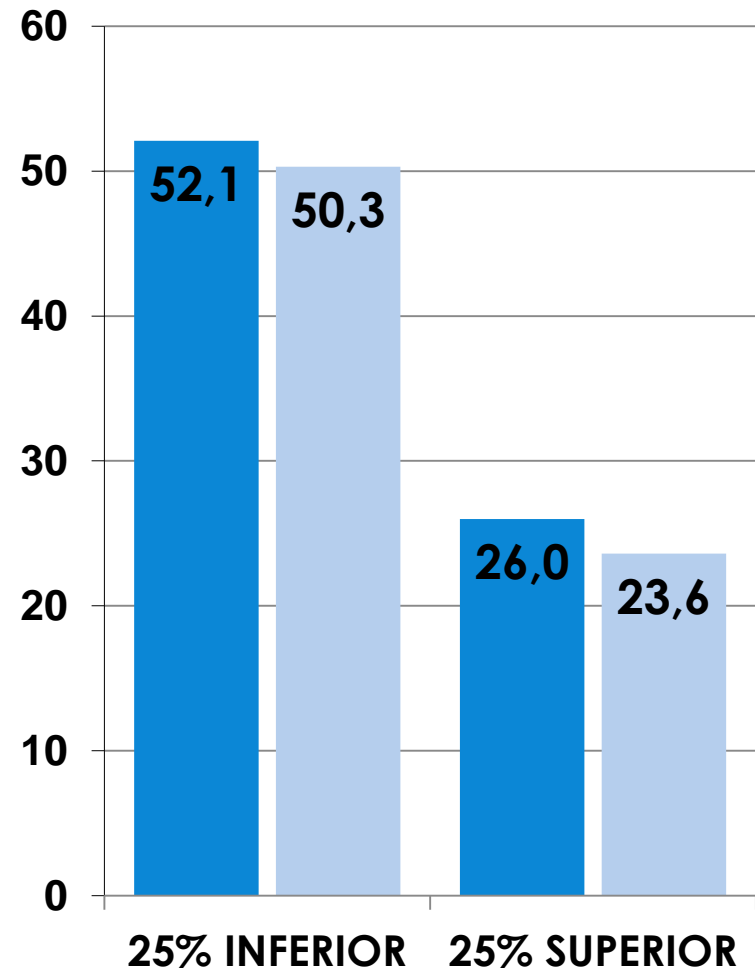
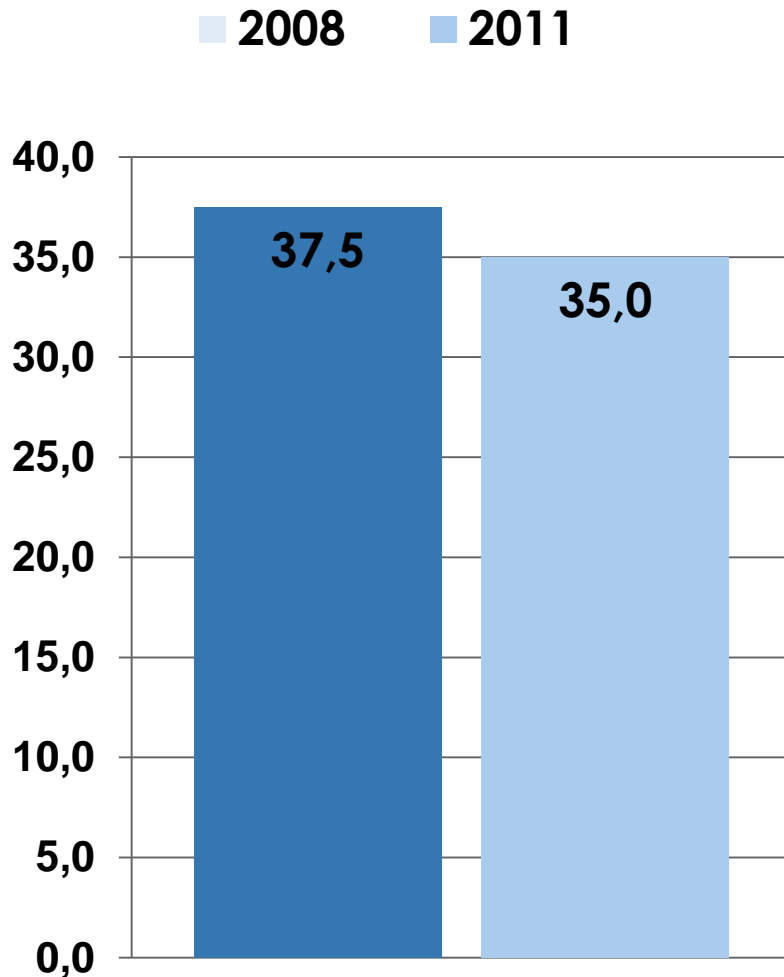
PESOS DE DICIEMBRE DE 2011 (IPC 7 PROVINCIAS CENDA / IPC)



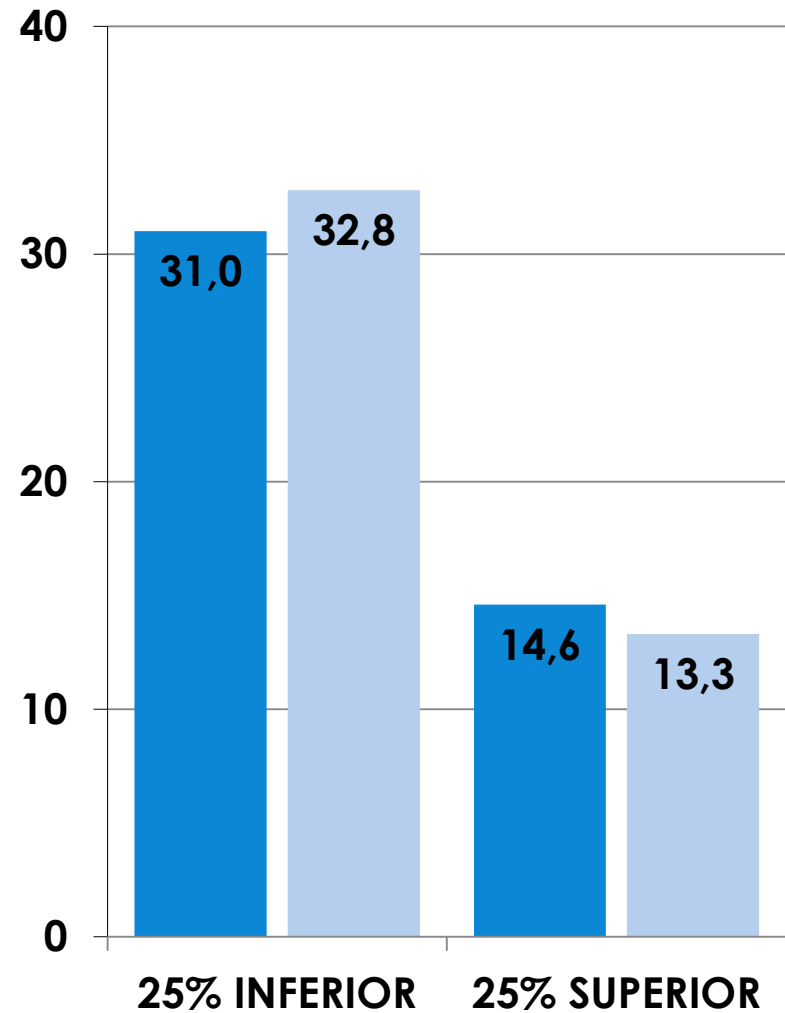
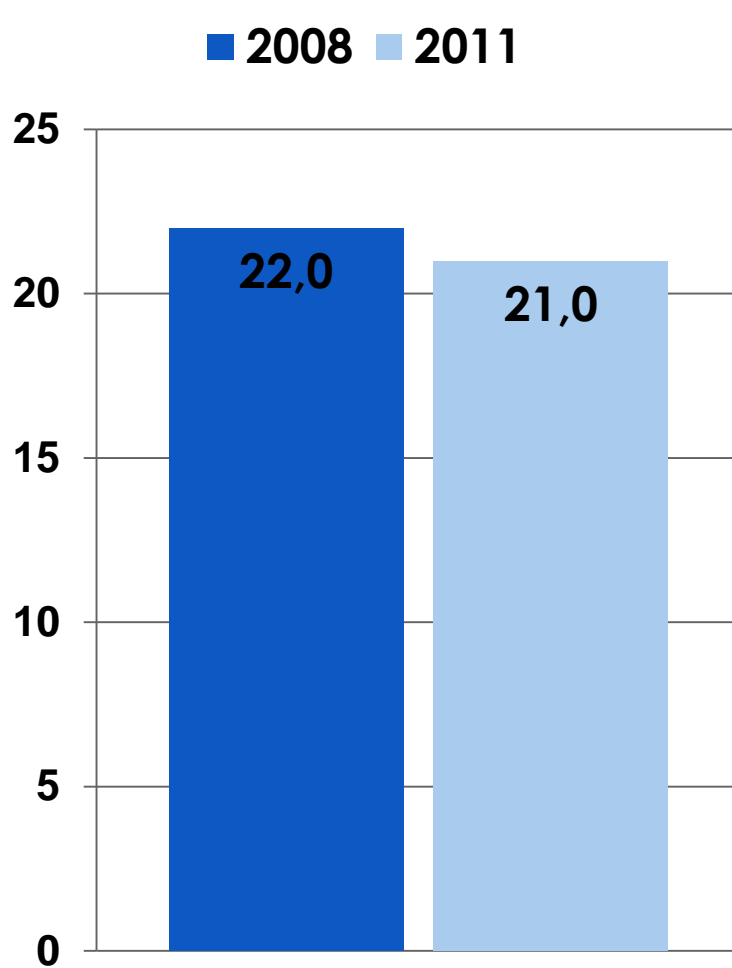


# **RECURSOS PSICOSOCIALES PARA EL DESARROLLO HUMANO**

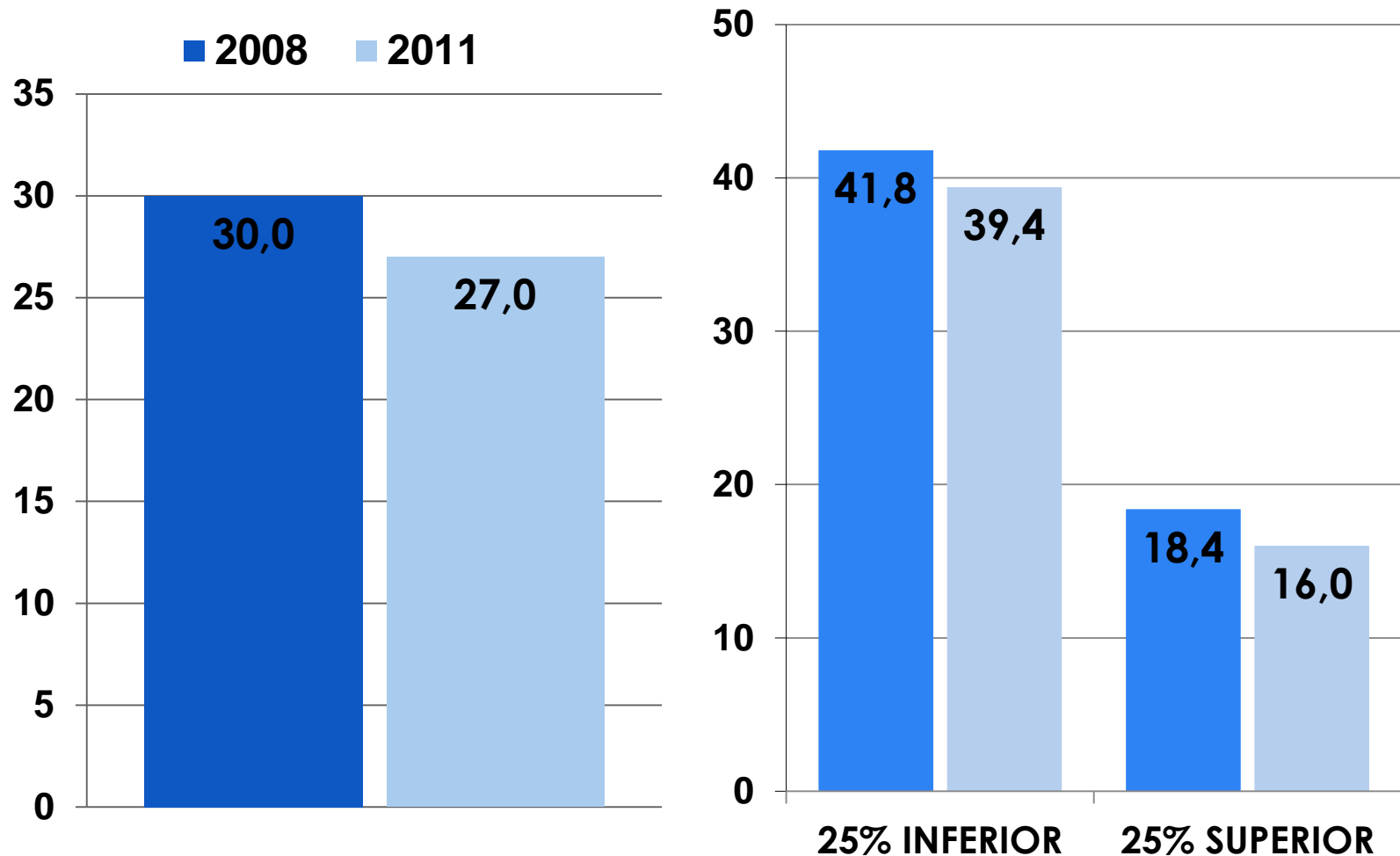
## DÉFICIT DE ESTADO DE SALUD PERCIBIDO



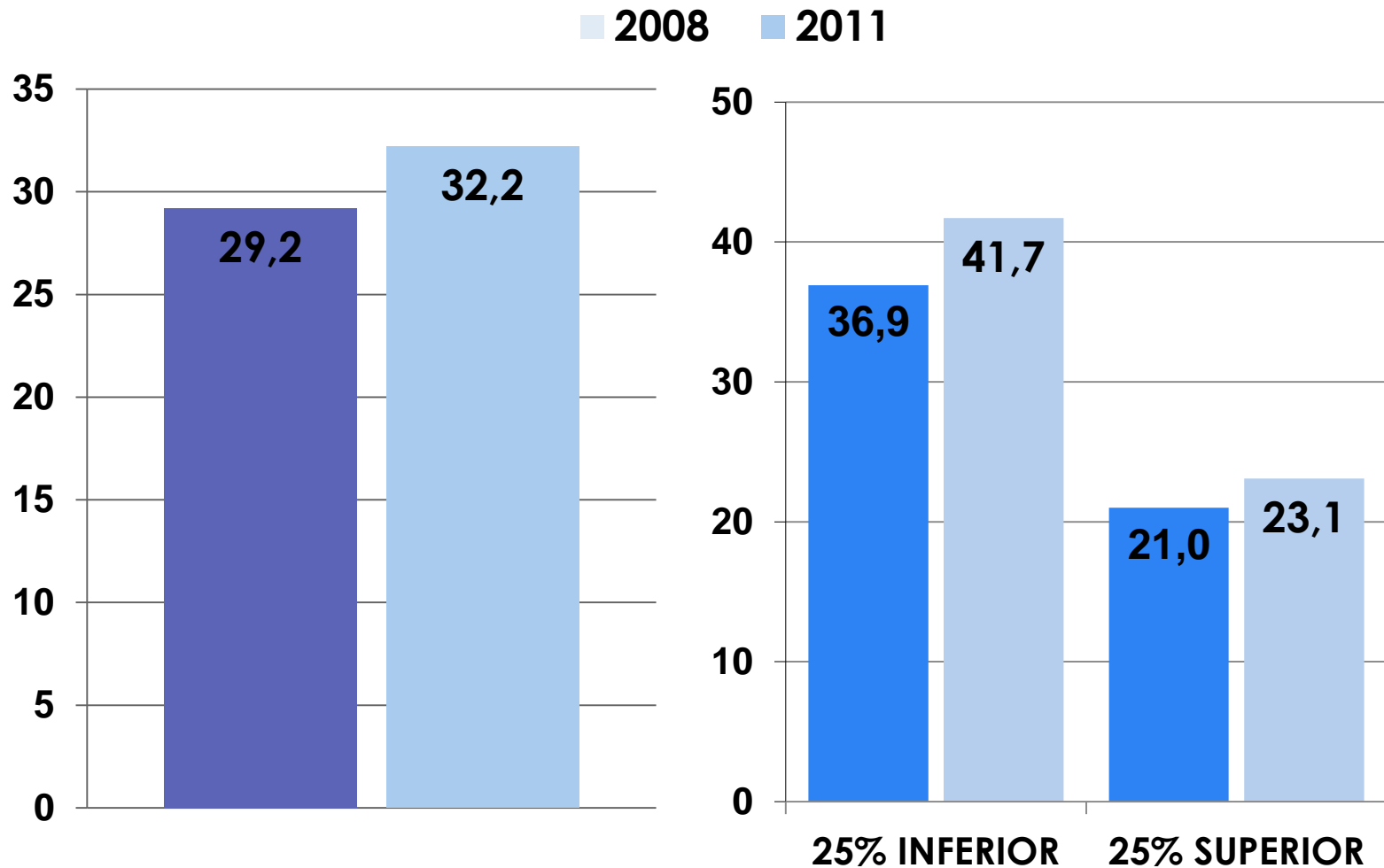
# MALESTAR PSICOLÓGICO



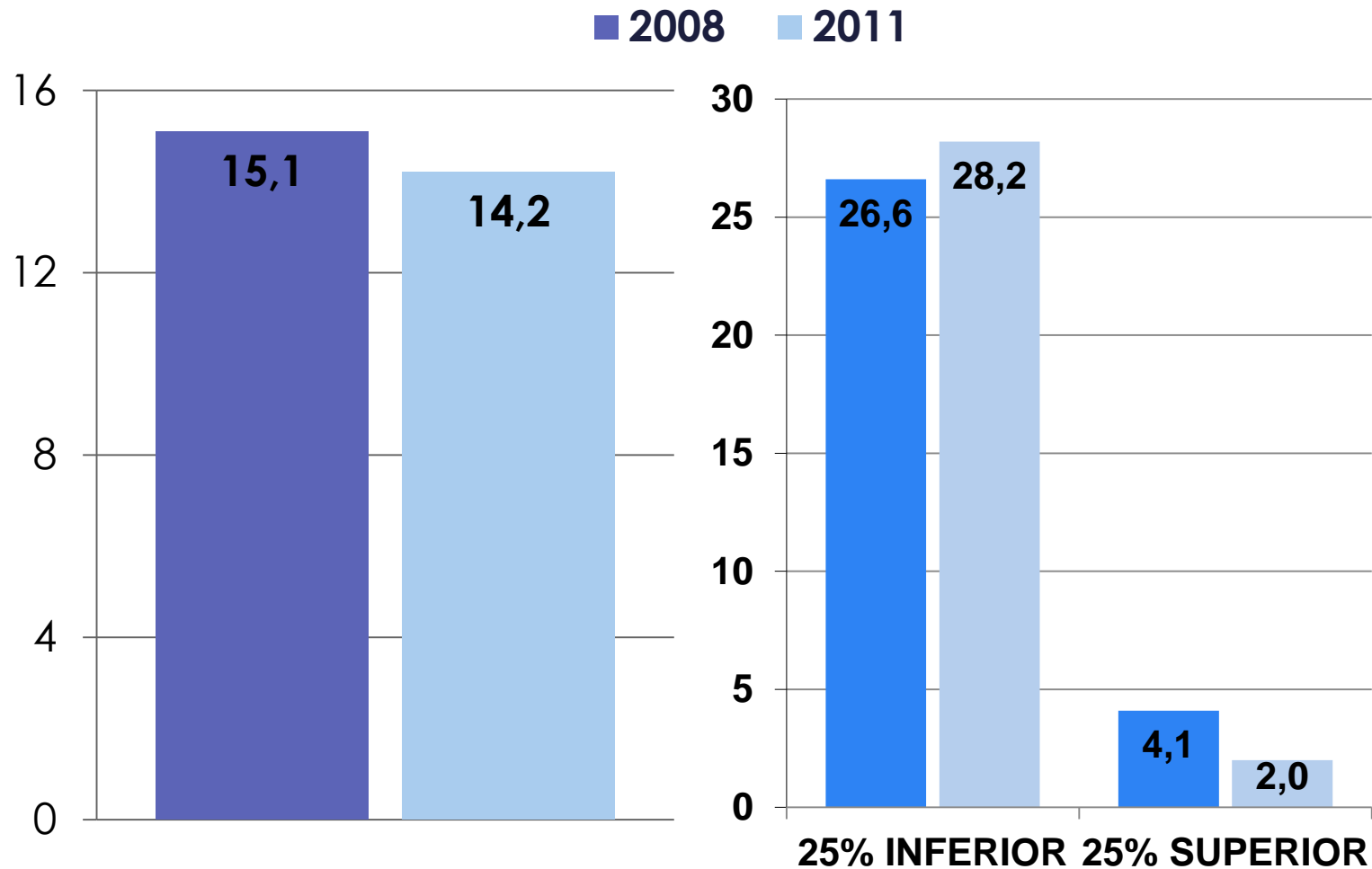
## CREENCIA DE CONTROL EXTERNO



## NO CONTAR CON GENTE QUE LE AYUDE ANTE UN PROBLEMA



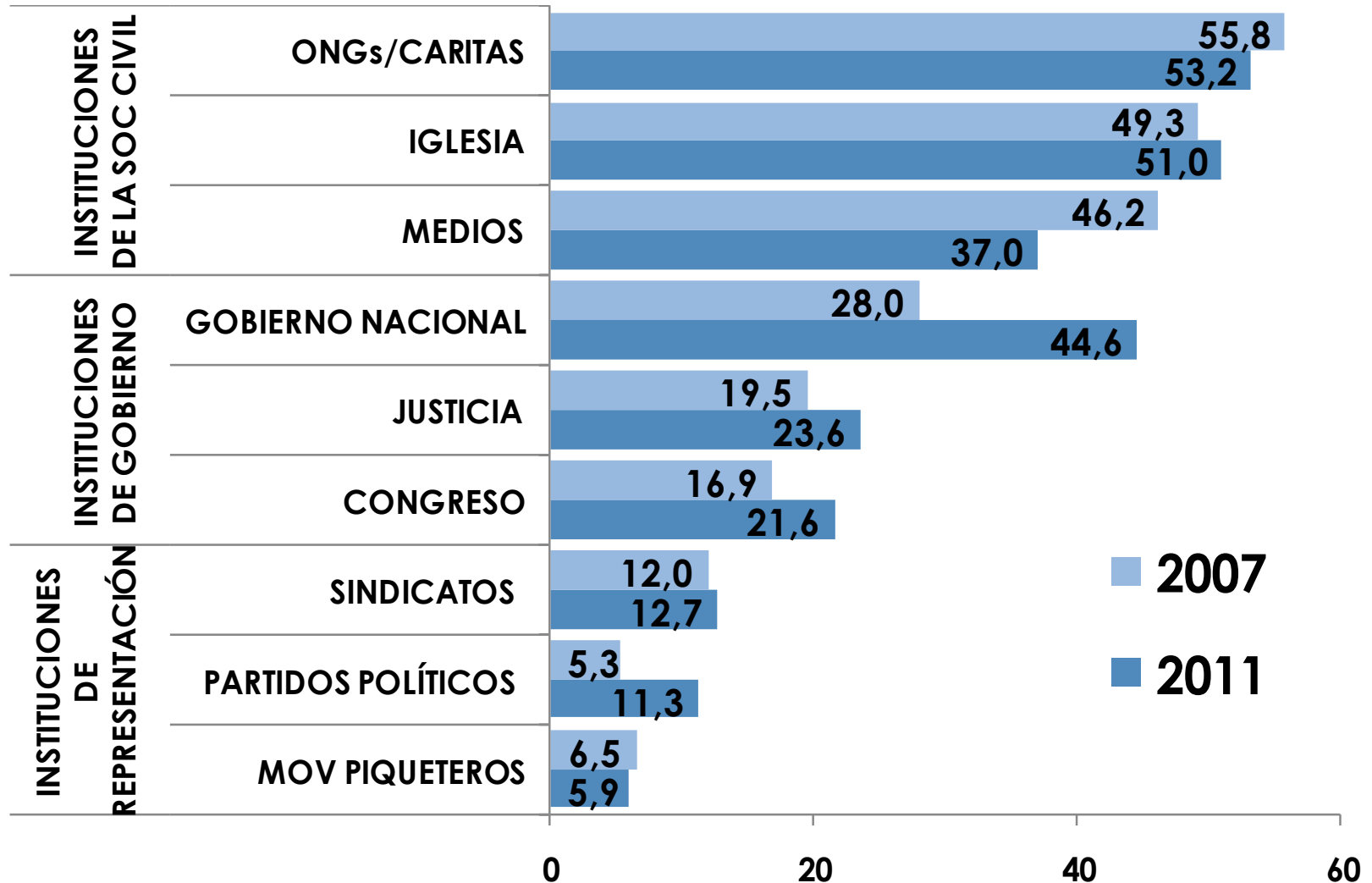
## DÉFICIT DE APOYO SOCIAL ESTRUCTURAL



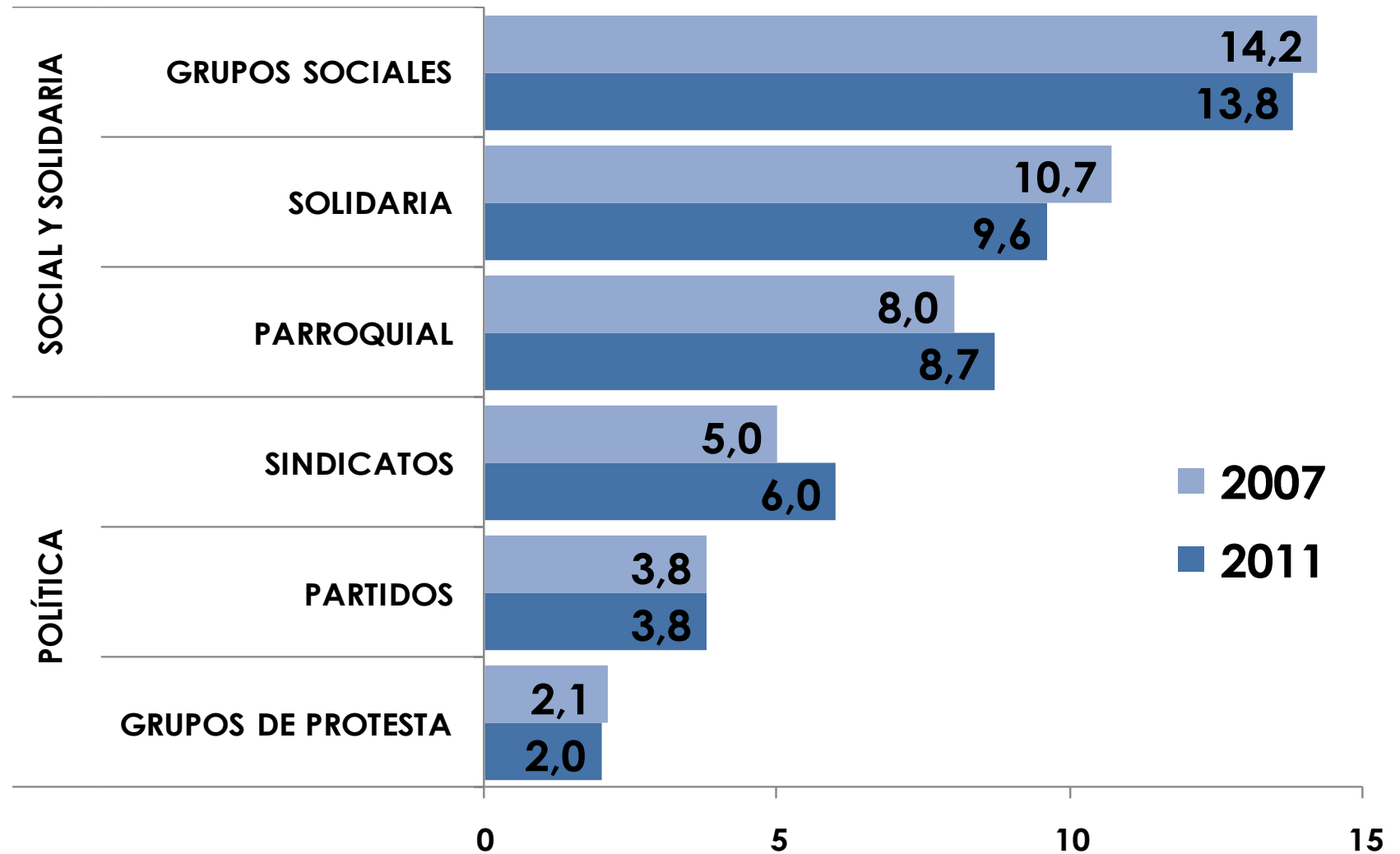


**CULTURA  
DEMOCRÁTICA,  
CONFIANZA  
INSTITUCIONAL Y VIDA  
CIUDADANA**

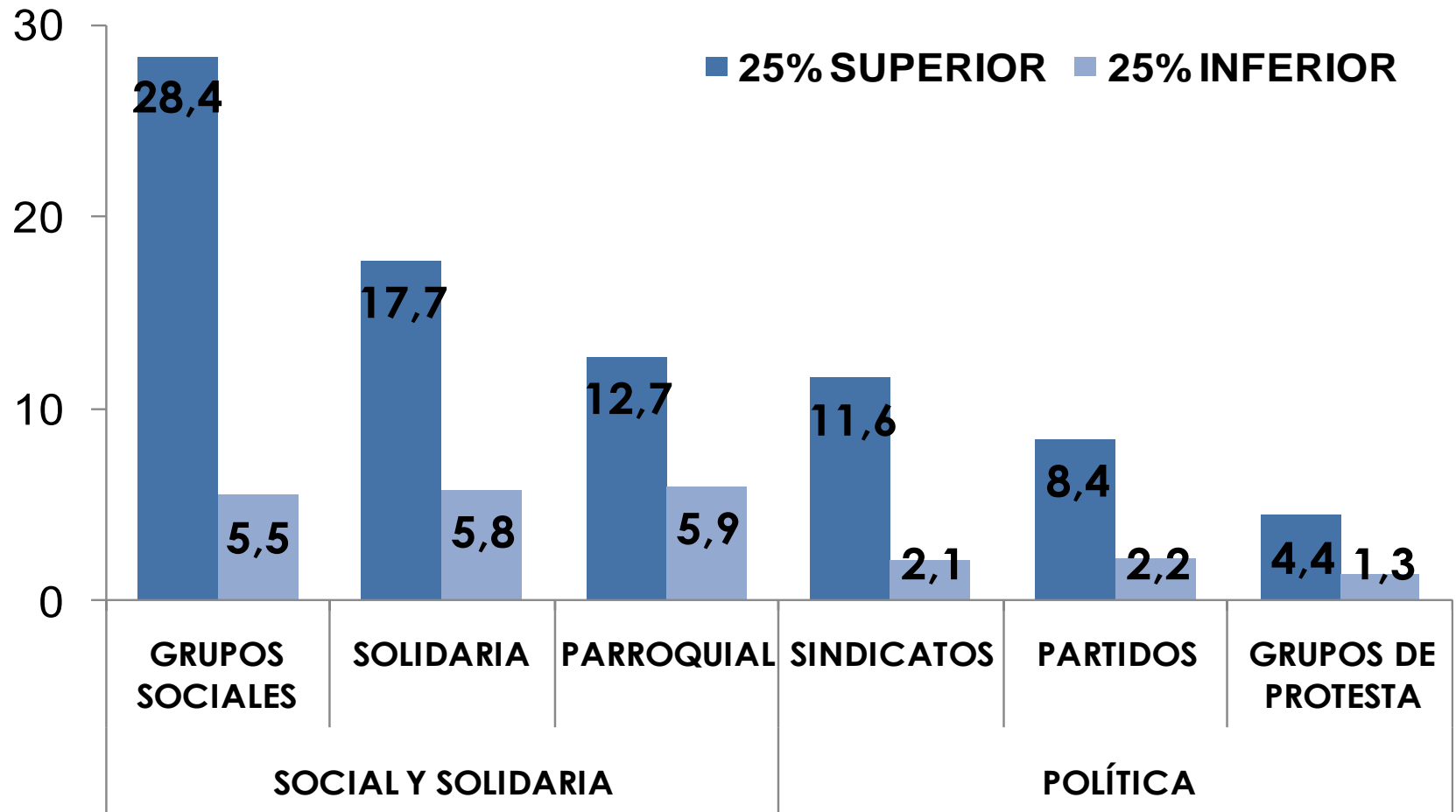
# CONFIANZA EN LAS INSTITUCIONES



# PARTICIPACIÓN CIUDADANA

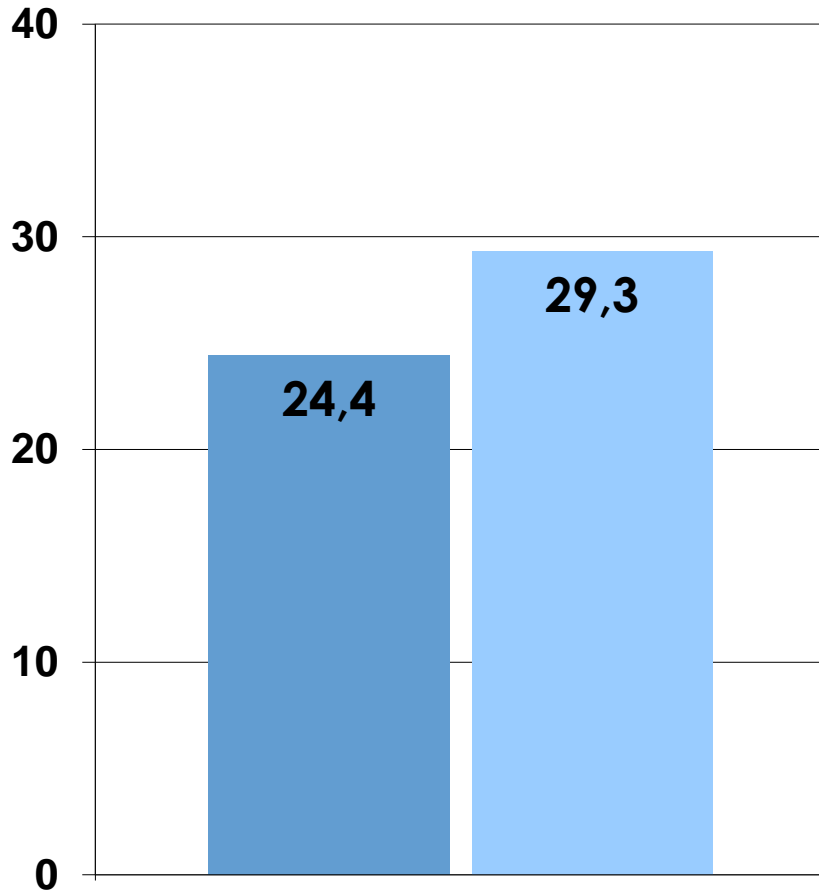


## PARTICIPACIÓN CIUDADANA SEGÚN ESTRATO SOCIOECONÓMICO AÑO 2011

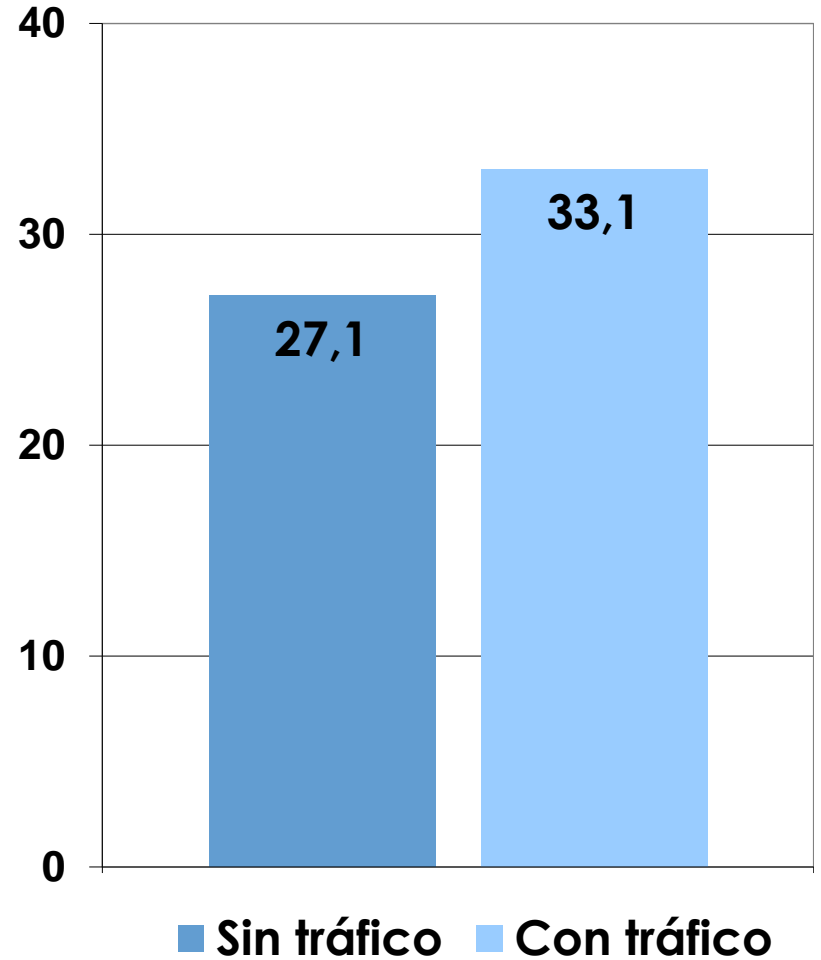


### HECHOS DE INSEGURIDAD

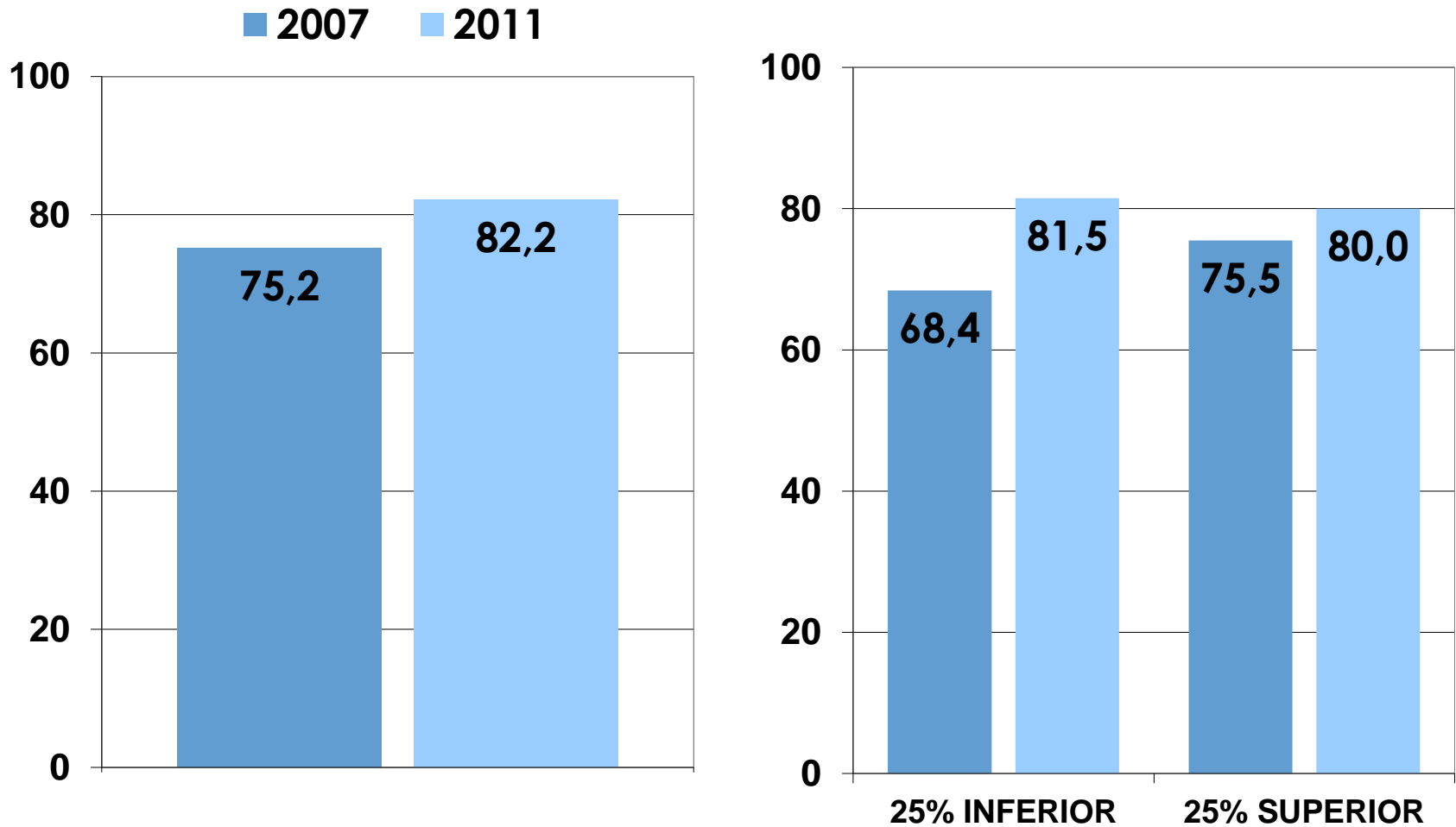
■ 2007 ■ 2011



### Inseguridad y tráfico de drogas año 2011 = 36%



## SENSACIÓN DE INSEGURIDAD



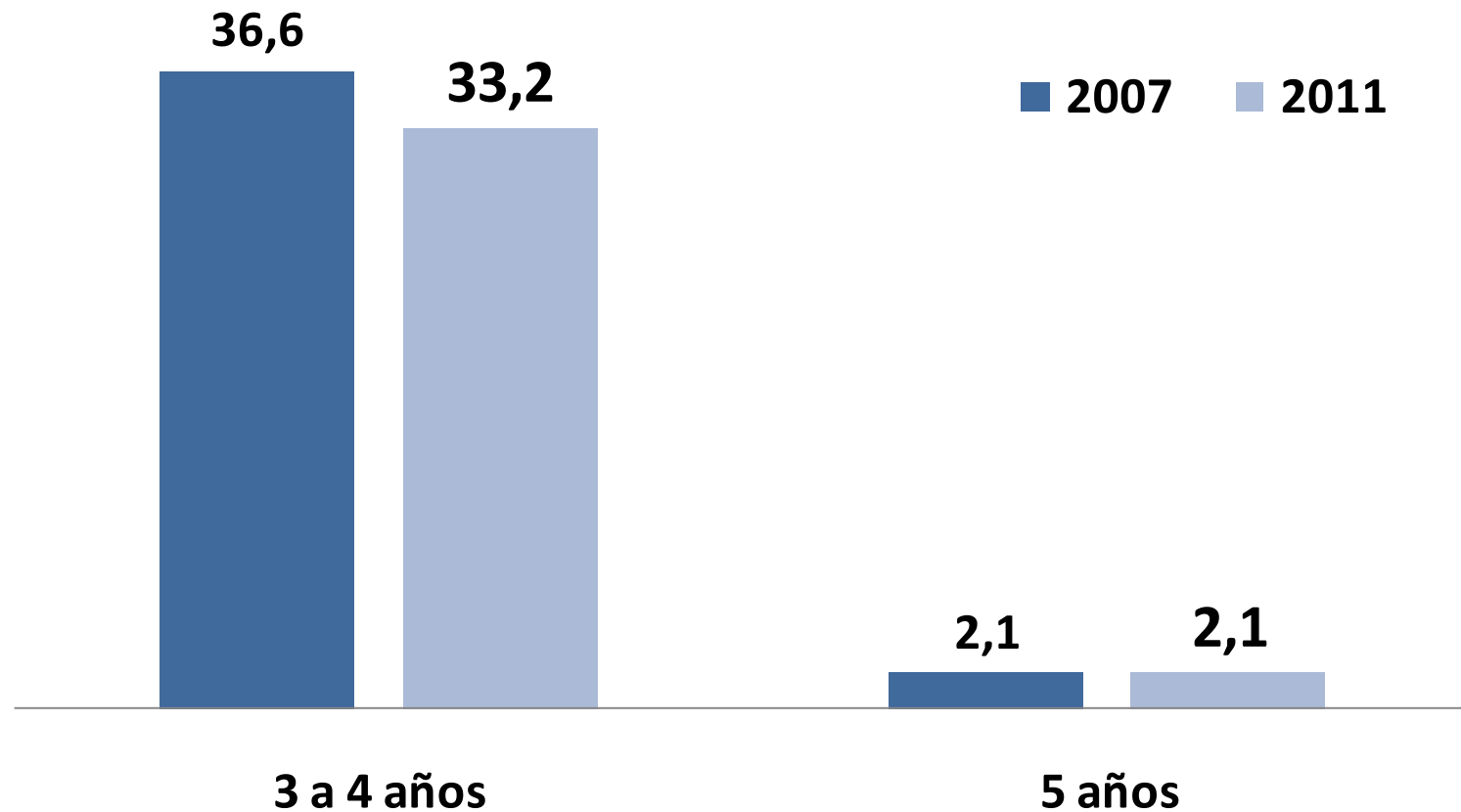


# **EDUCACIÓN Y SOCIALIZACIÓN DE LA INFANCIA**

3 A 5 AÑOS

## NIVEL INICIAL DÉFICIT DE INCLUSIÓN

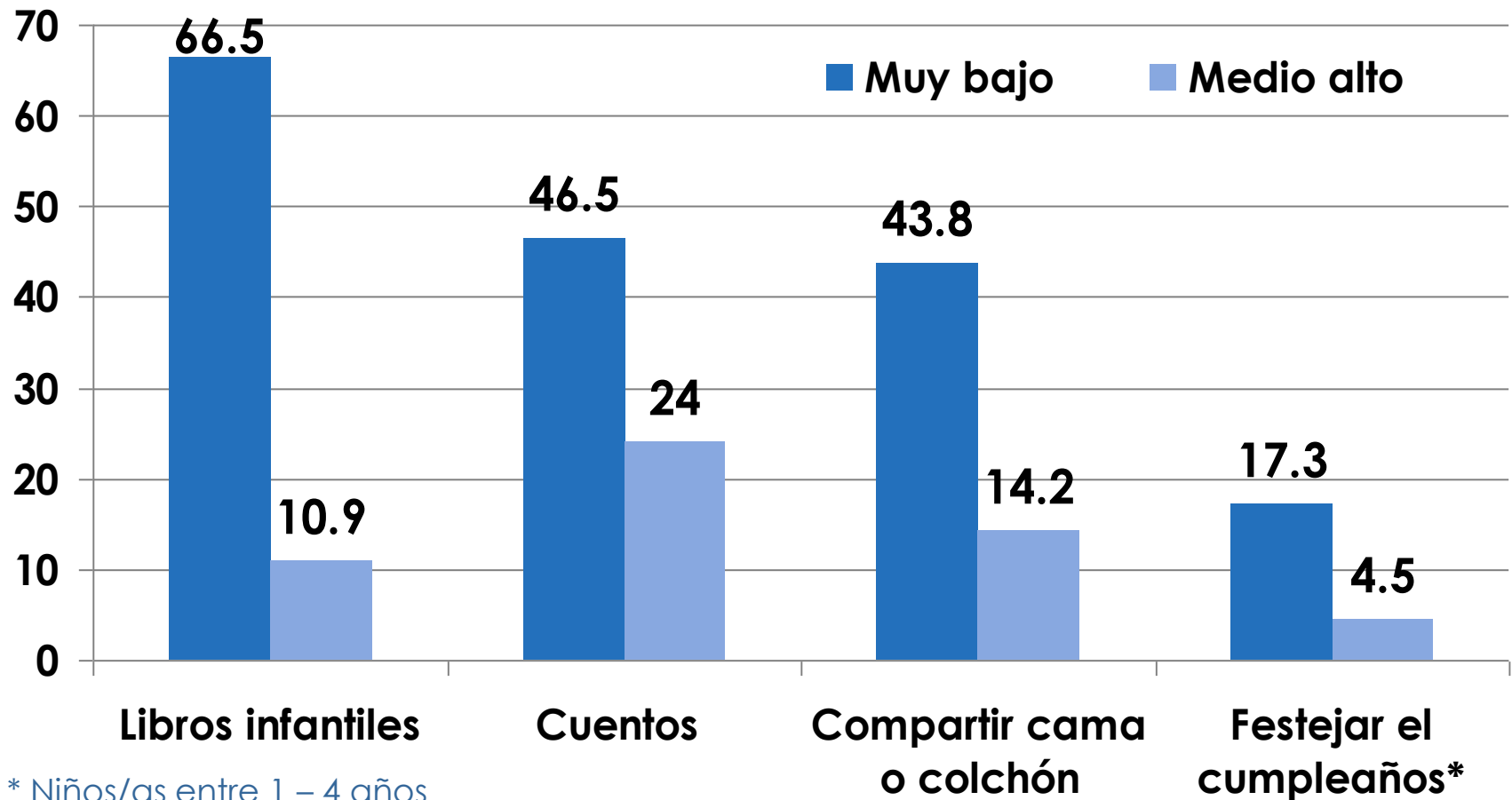
*Evolución en porcentaje. Años 2007/2010-2011*



Fuente: EDSA-Bicentenario (2010-2016), Observatorio de la Deuda Argentina, UCA.

## Déficit en recursos de estimulación por estrato social

En porcentaje. Año 2011.

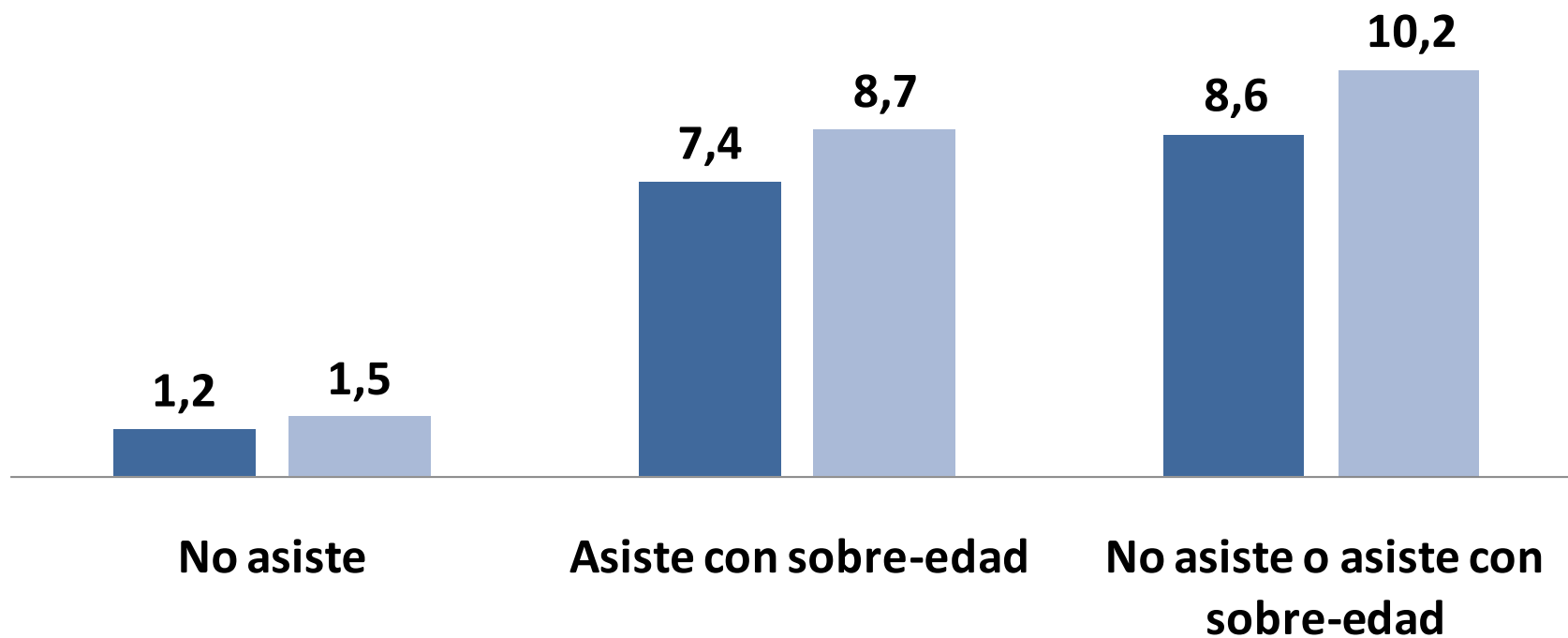


\* Niños/as entre 1 – 4 años

## EDUCACIÓN PRIMARIA

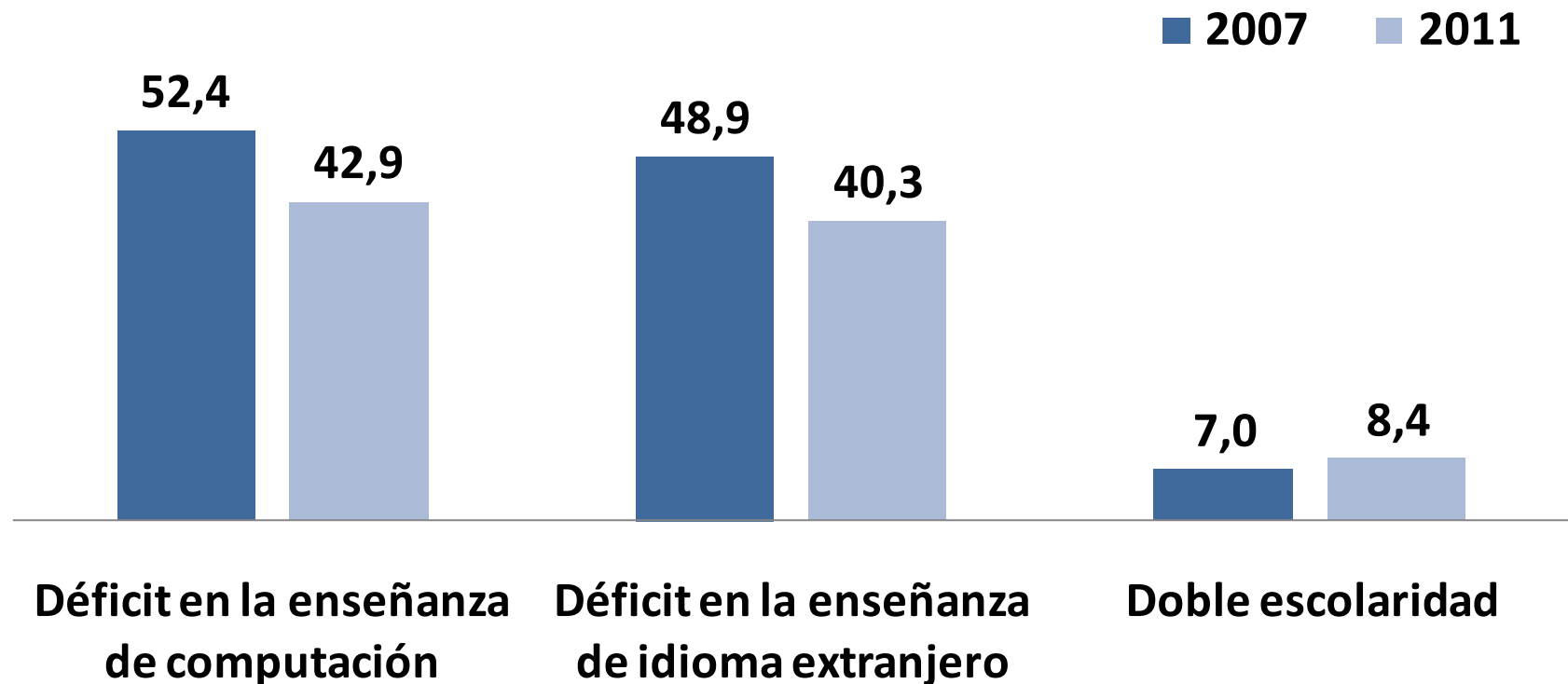
*Evolución en porcentaje. Años 2007/2010-2011*

■ 2007 ■ 2011



## OFERTAS EN LA EDUCACIÓN PRIMARIA

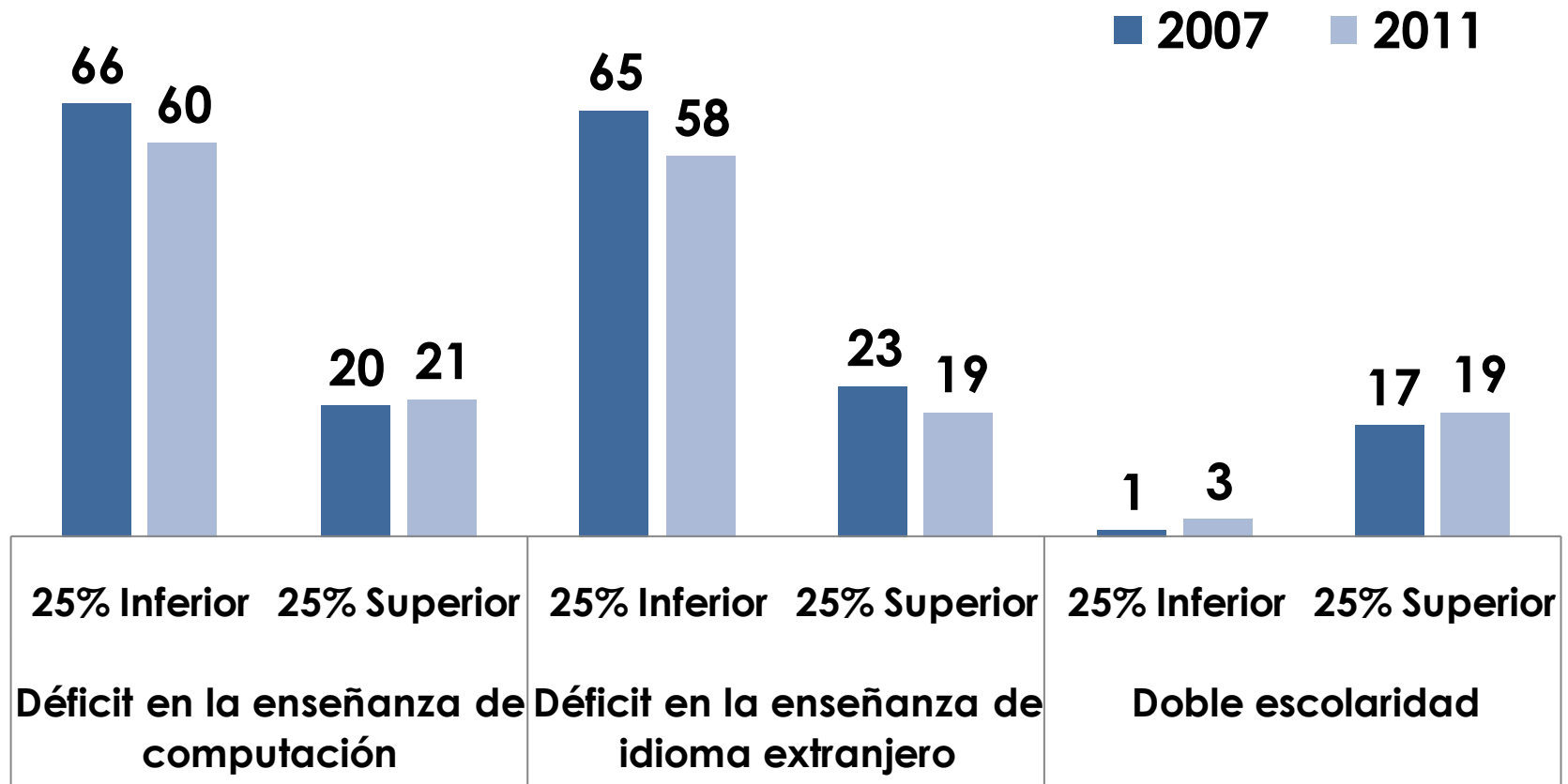
*Evolución en porcentaje. Años 2007/2010-2011*



# OFERTAS EN LA EDUCACIÓN PRIMARIA

SEGÚN ESTRATO SOCIAL

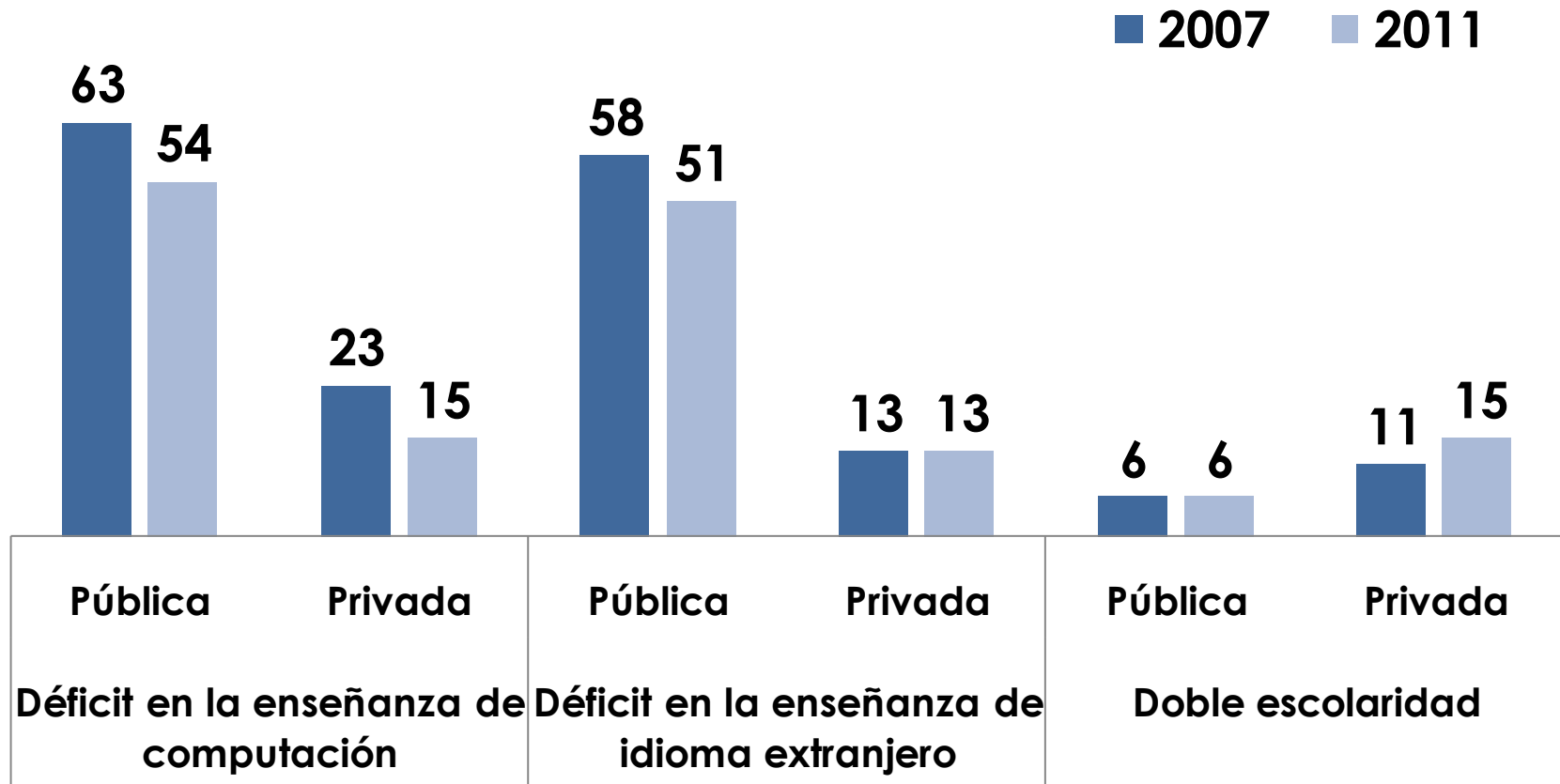
*Evolución en porcentaje. Años 2007/2010-2011*



## OFERTAS EN LA EDUCACIÓN PRIMARIA

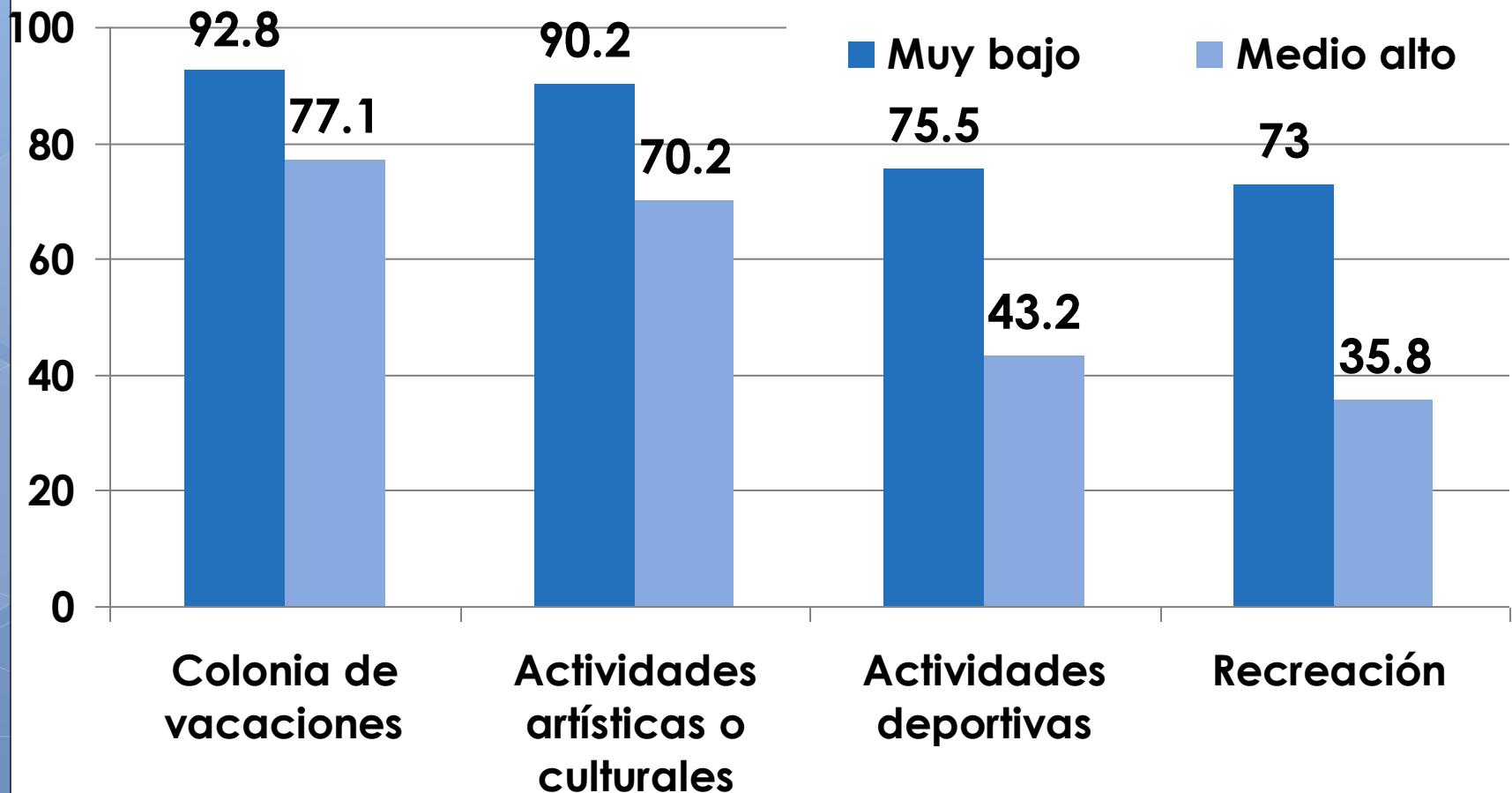
SEGÚN TIPO DE GESTIÓN EDUCATIVA

Evolución en porcentaje. Años 2007/2010-2011

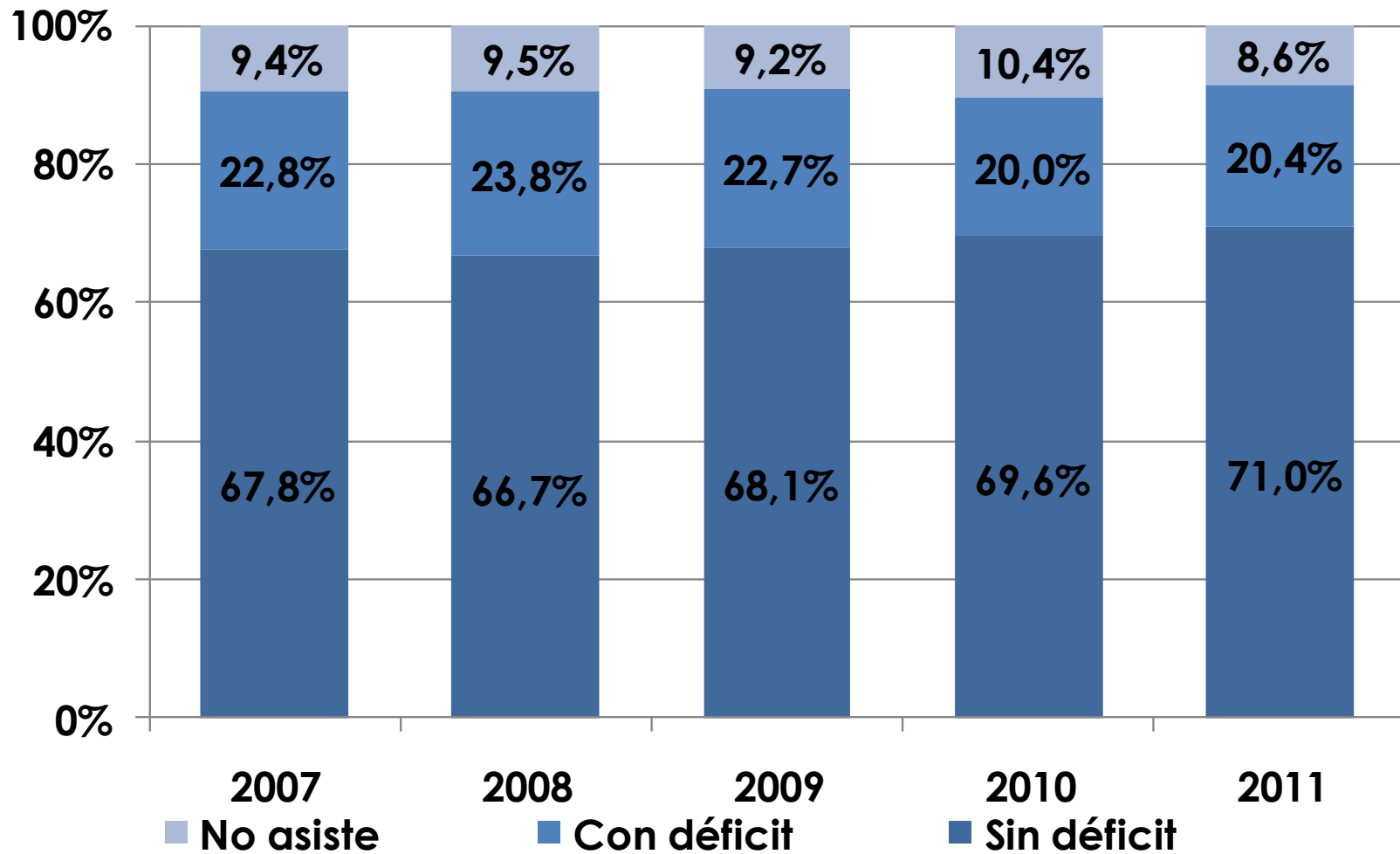


## Déficit en recursos de socialización extra escolares por estrato social

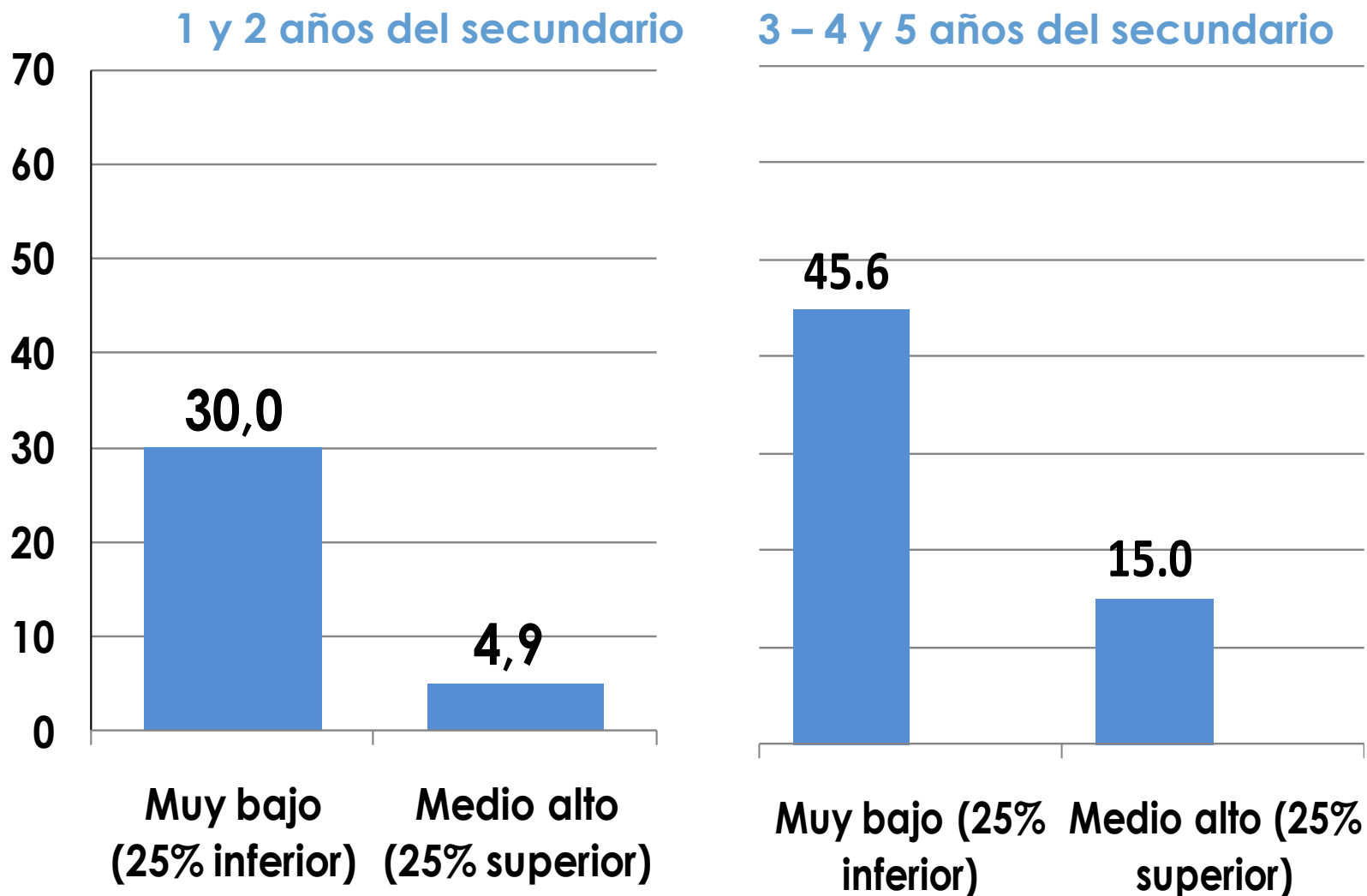
En porcentaje. Año 2011



## Niños con déficit educativo en el nivel secundario



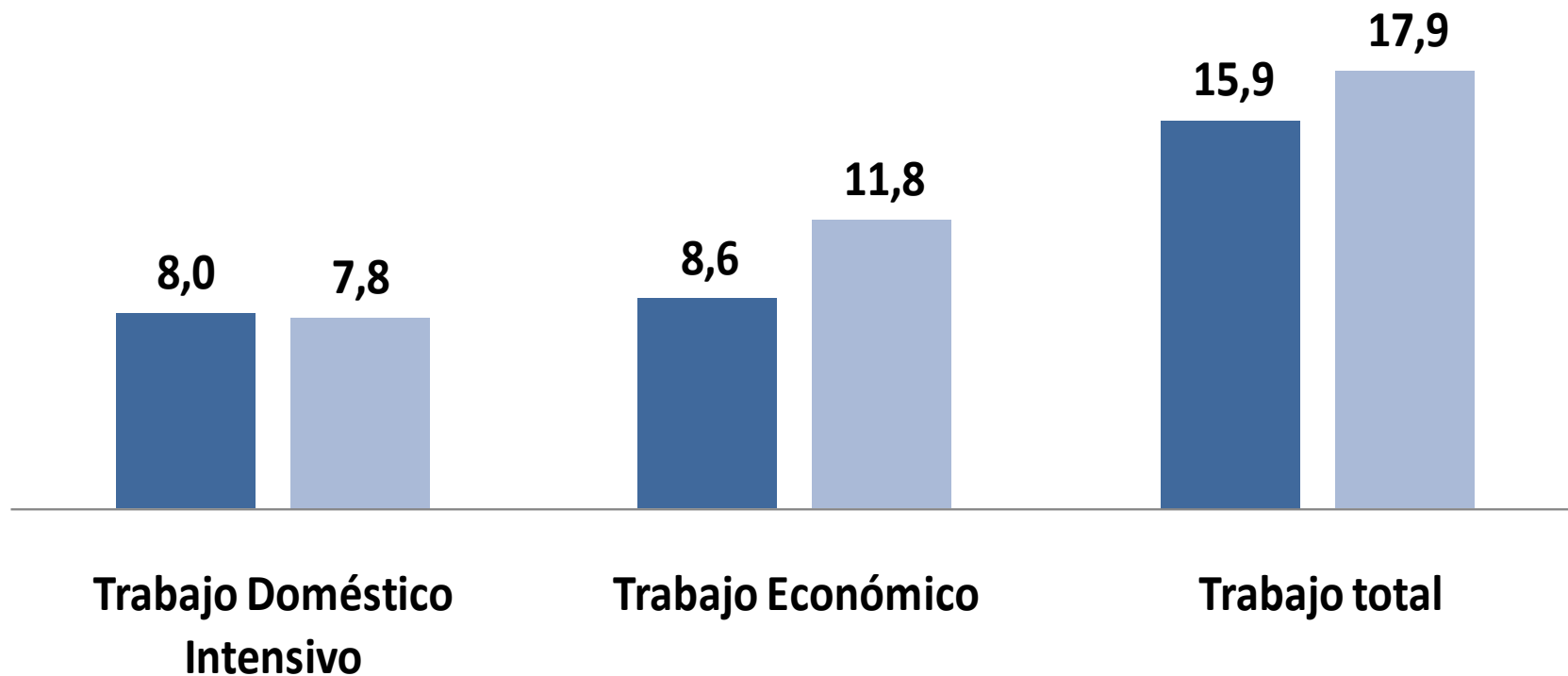
## Déficit educativo en el nivel secundario según estrato social (2011)



## TRABAJO EN LA INFANCIA

*Evolución en porcentaje. Años 2007/2010-2011*

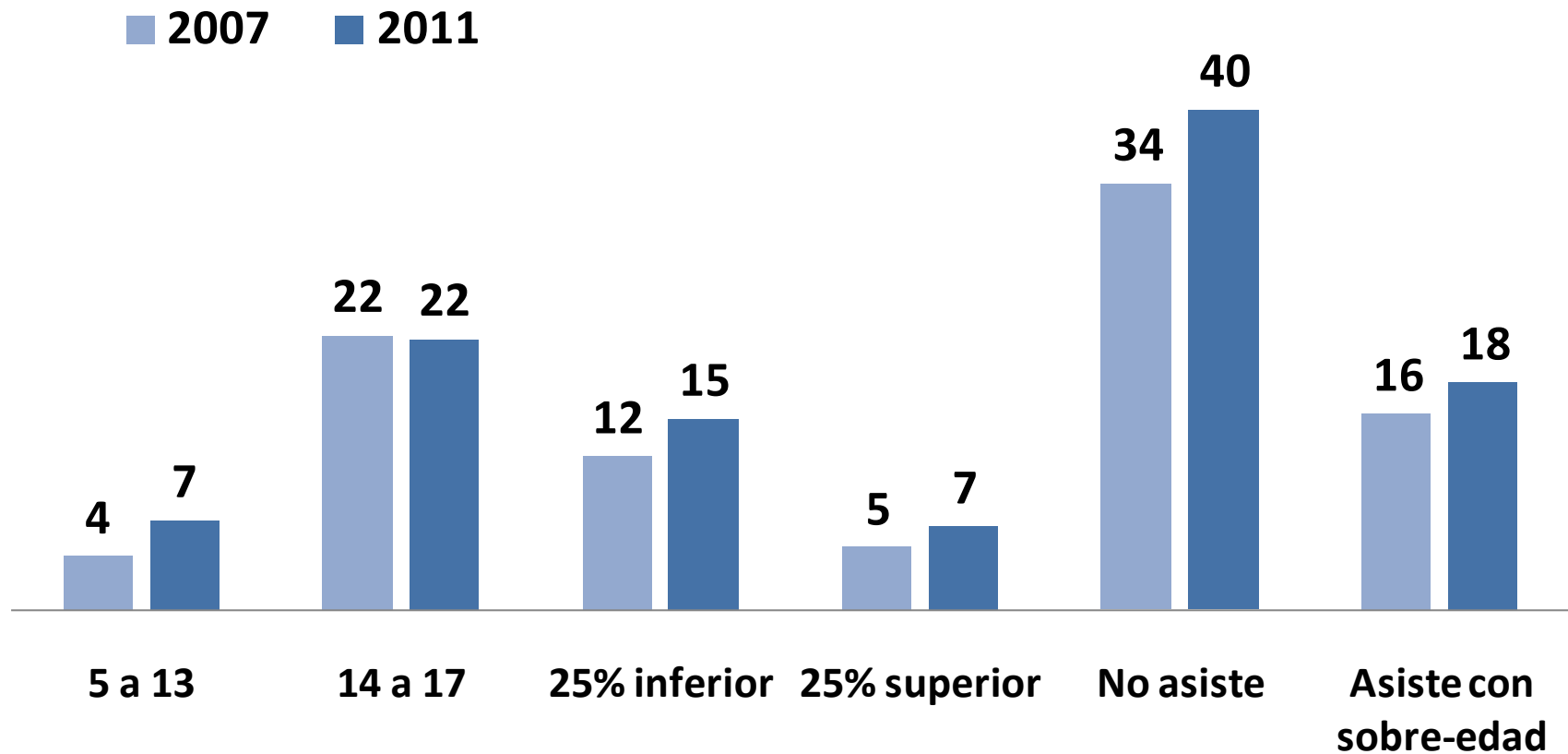
■ 2007 ■ 2011



## TRABAJO EN ACTIVIDADES ECONÓMICAS

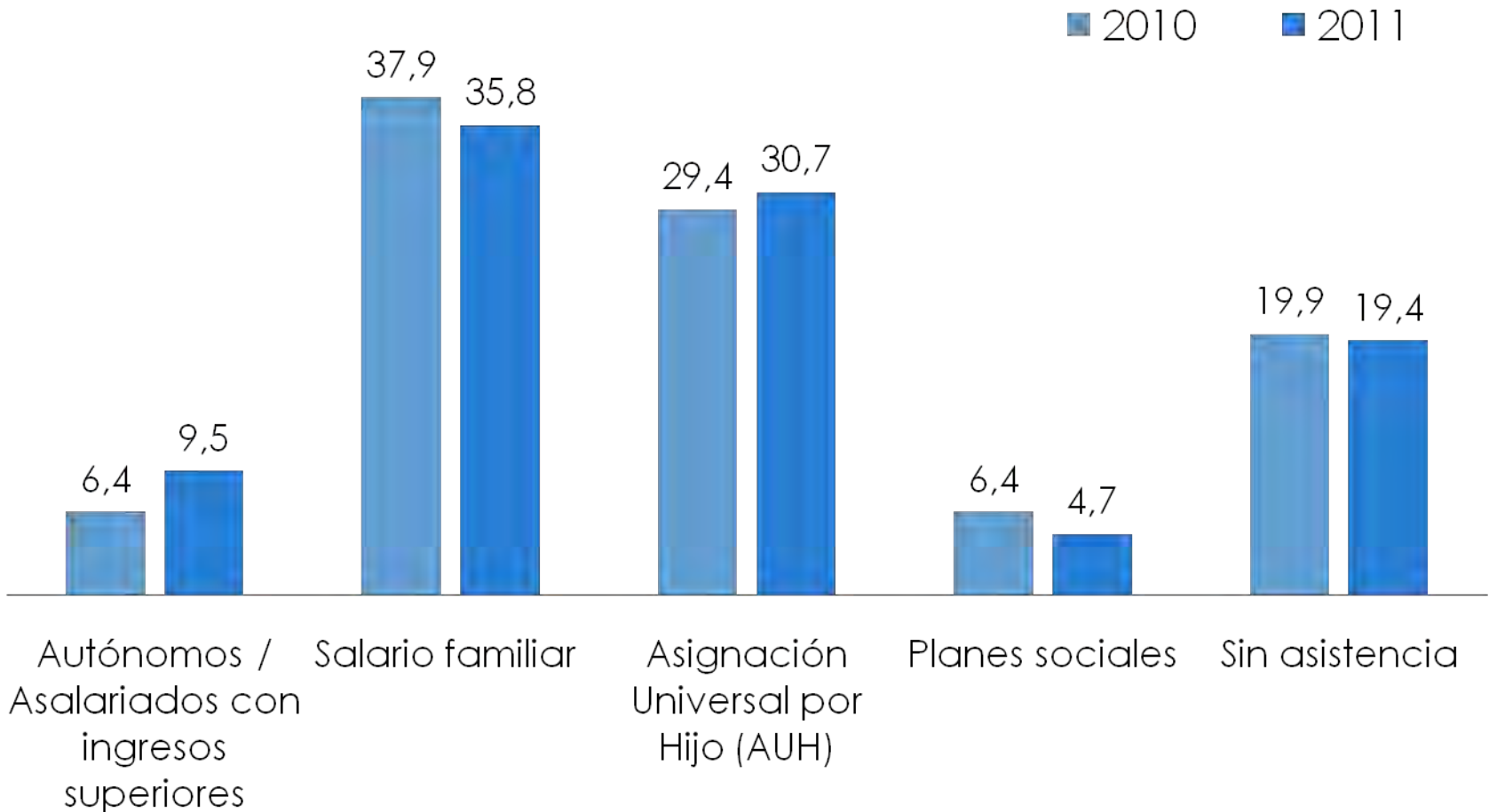
SEGÚN GRUPO DE EDAD, ESTRATO SOCIAL Y ASISTENCIA

Evolución en porcentaje. Años 2007/2010-2011



# PROTECCIÓN SOCIAL

Evolución en porcentaje. Años 2007/2010-2011



Fuente: EDSA-Bicentenario (2010-2016), Observatorio de la Deuda Argentina, UCA.

# CONCLUSIONES

- Si bien los indicadores sociales muestran una mejora todavía estamos lejos de cumplir los mínimos normativos para una parte importante de la sociedad.
- El “derrame” del crecimiento no ha sido equitativo, a la vez que ha tendido a estancarse. Los mayores beneficios se obtienen gracias al aumento del empleo y del consumo de las clases medias.

- **La inflación afecta a los sectores más vulnerables. Se necesitan soluciones más estructurales que las políticas sociales para enfrentar los problemas de marginalidad económica y exclusión estructural.**
- **Resulta necesario un programa integral de desarrollo económico y social, nacional y regional, junto con una renovación política y ciudadana, capaz de sostener un cambio económico más distributivo y sustentable.**

- **Las brechas sociales en términos de nivel de vida, condiciones laborales, educación adolescente y recursos psicosociales no han disminuido a pesar de la evolución en los indicadores económicos.**
- **Los proyectos orientados al desarrollo sustentable local-regional con participación del sector público y el acompañamiento de la sociedad civil constituyen las “mejores prácticas” hacia un cambio de rumbo.**

# Observatorio de la Deuda Social Argentina: 2004-2010

AGUSTÍN SALVIA

Tel. (11) 4338-0810/0615

[www.uca.edu.ar/observatorio](http://www.uca.edu.ar/observatorio)

[observatorio\\_deudasocial@uca.edu.ar](mailto:observatorio_deudasocial@uca.edu.ar)

