

Límites al desarrollo humano y social en la Argentina.

Evolución y estado de situación 2004-2011.



Universidad Católica Argentina
Santa María de los Buenos Aires
Observatorio de la Deuda Social Argentina



Los significados de la Deuda Social...

- Privaciones materiales y subjetivas que afectan las capacidades esenciales para el desarrollo personal y social, significando una violación a derechos individuales y colectivos fundamentales.
- Las normas establecidas por diversos instrumentos internacionales y por la propia Constitución Nacional constituyen umbrales civilizatorios a partir de los cuales es exigible el derecho a no sufrir la injusticia de la pobreza, la marginalidad y el subdesarrollo.

Algunas preguntas necesarias...

- ¿Cuáles son los desafíos que debe enfrentar la política económica, laboral y social cuando el propósito es un desarrollo sustentable?
- ¿Cuál ha sido la capacidad del crecimiento post-crisis para resolver los déficit acumulados de Desarrollo Humano?
- ¿En qué medida este crecimiento fue capaz de producir un retroceso efectivo de las desigualdades sociales y la marginalidad estructural?

Límites Estructurales al Crecimiento

- El modelo de crecimiento concentrado y no integrado que impone la globalización no permite un reflujó significativo de la segmentación social y de la desigualdad económica.
- La posición relativamente más favorable del país en materia socio-demográfica y económica mejora la situación pero no resuelve las condiciones de marginalidad y desigualdad estructurales.
- El cambio en las condiciones macroeconómicas y las mayores regulaciones sociales introducidas, no han sido suficientes para cambiar el modelo fragmentado de reproducción socio-económica.

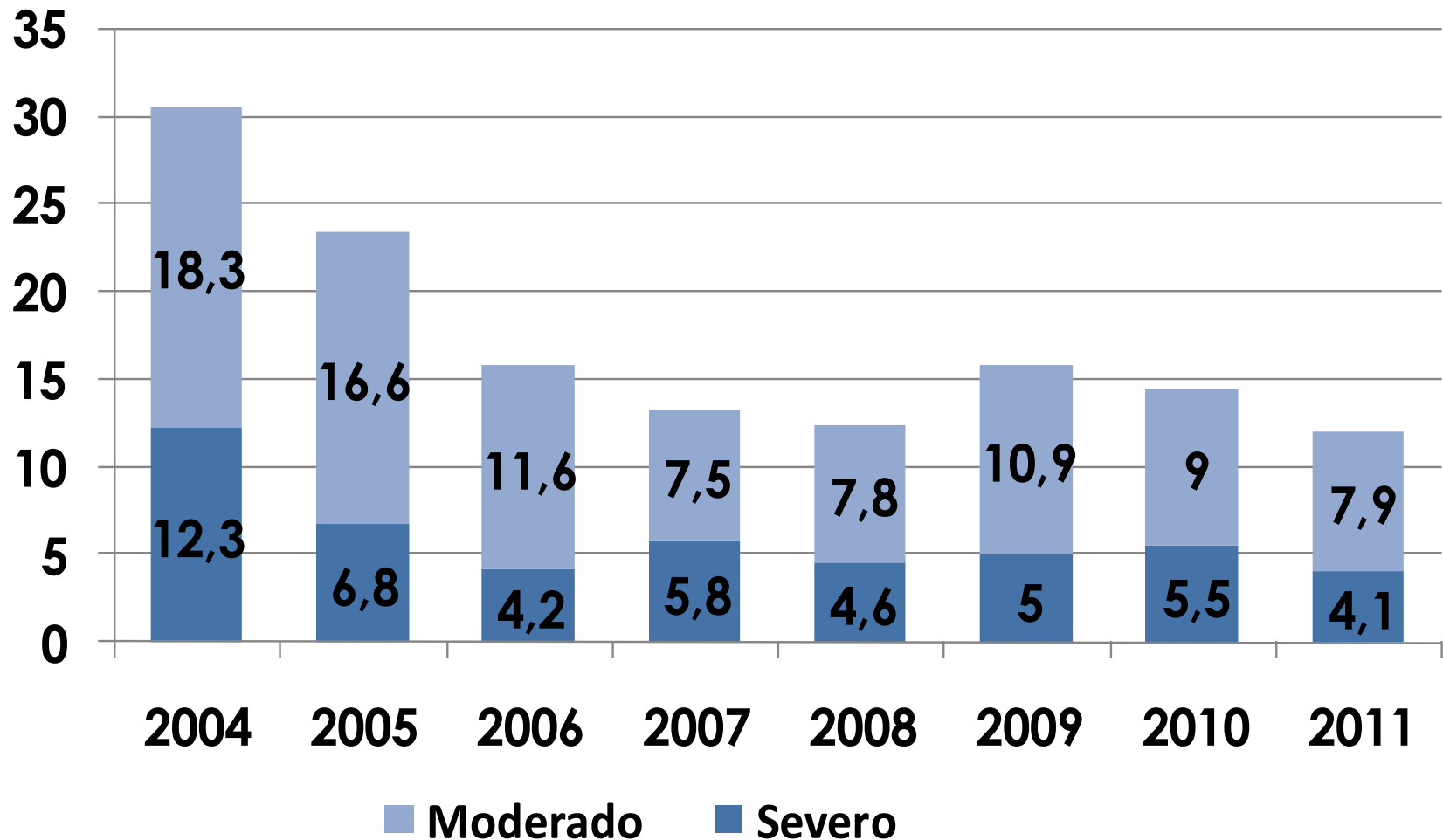
- ❑ La Encuesta de la Deuda Social Argentina del Bicentenario 2010-2016 cuenta con un diseño muestral probabilístico de tipo polietápico con estratificación no proporcional y selección sistemática de viviendas y hogares en cada punto muestra.**

- ❑ El universo geográfico del estudio abarca 17 aglomerados urbanos de más de 50.000 habitantes: Área Metropolitana del Gran Buenos Aires (Ciudad de Buenos Aires y 24 Partidos del Conurbano), Gran Córdoba, Gran Rosario, Gran Mendoza, Gran Salta, Neuquén: Plottier - Cipoletti, Mar Del Plata, Gran Salta, Gran Tucumán y Tafi Viejo, Gran Paraná, Gran Resistencia, Gran San Juan, Zárate, La Rioja, Goya, san Rafael, Comodoro Rivadavia, Ushuaia y Río Grande.**



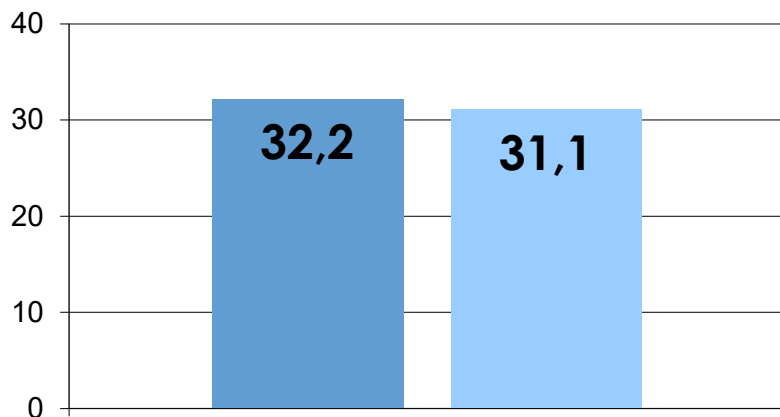
RECURSOS MATERIALES Y SOCIALES PARA EL DESARROLLO HUMANO

Riesgo alimentario severo y moderado

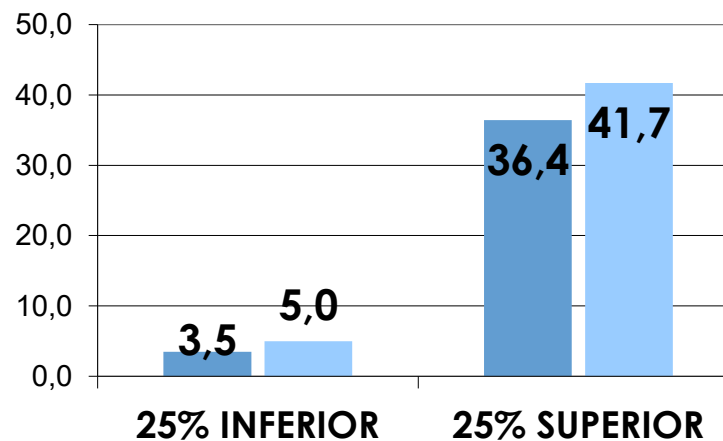
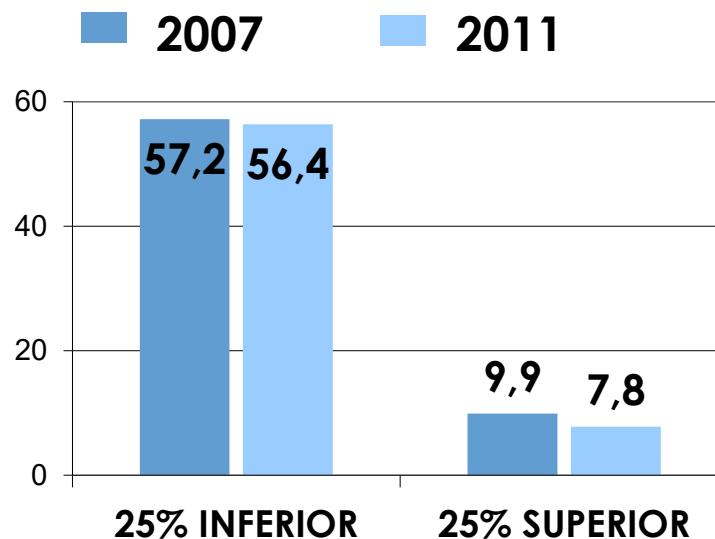
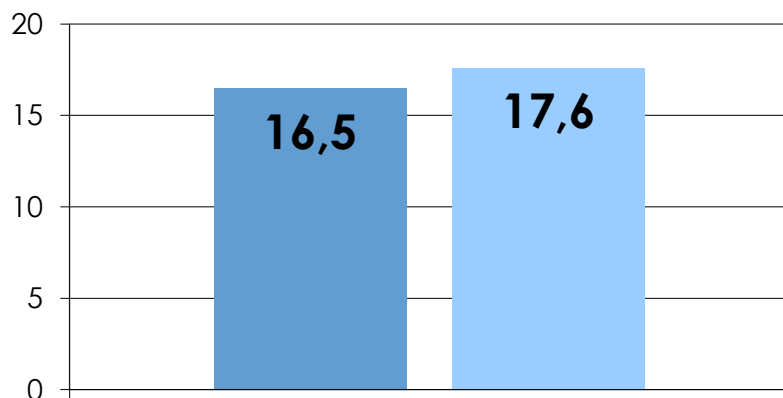


CAPACIDAD DE CONSUMO Y DE AHORRO MONETARIO

INSUFICIENCIA DE INGRESOS



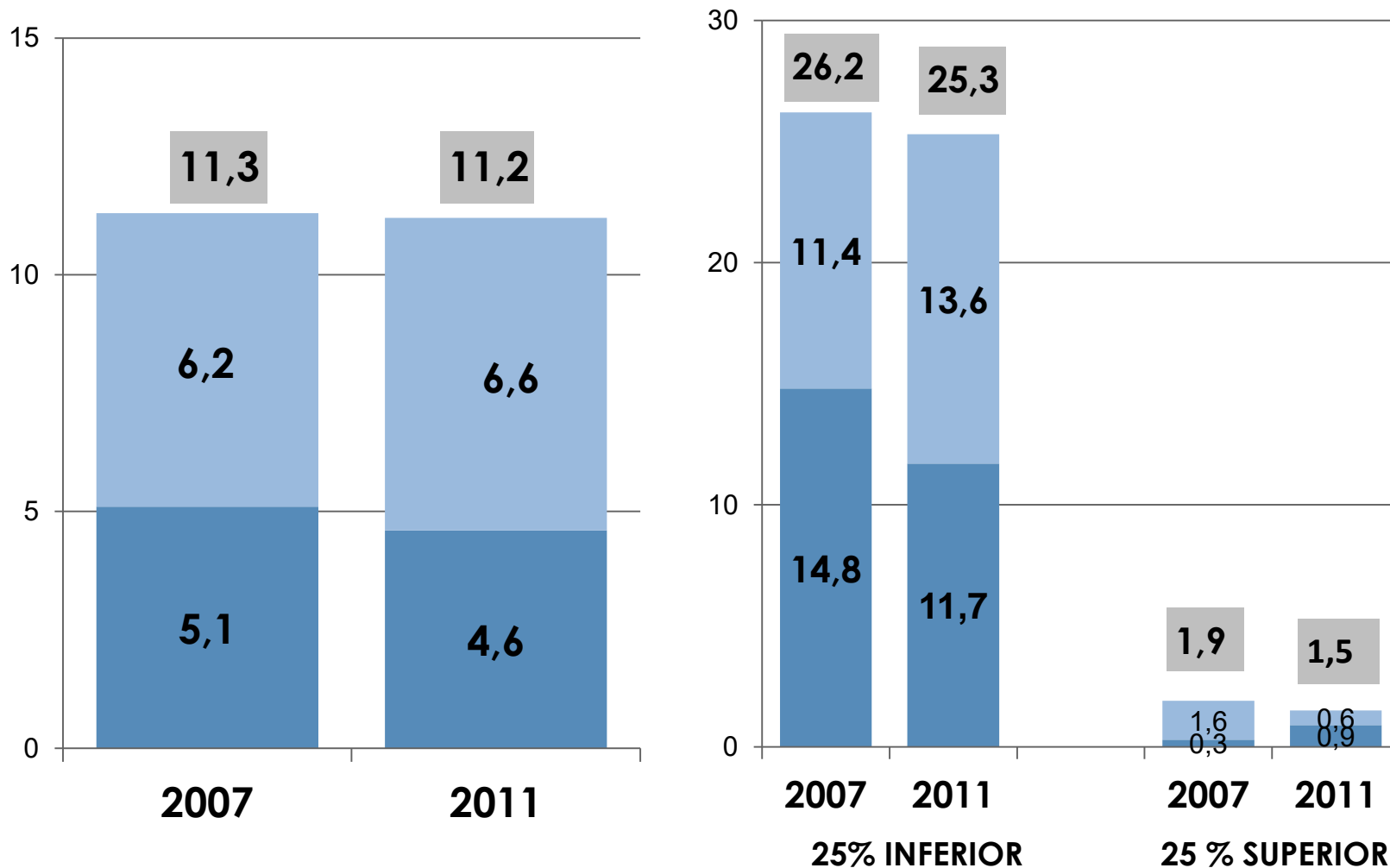
CAPACIDAD DE AHORRO



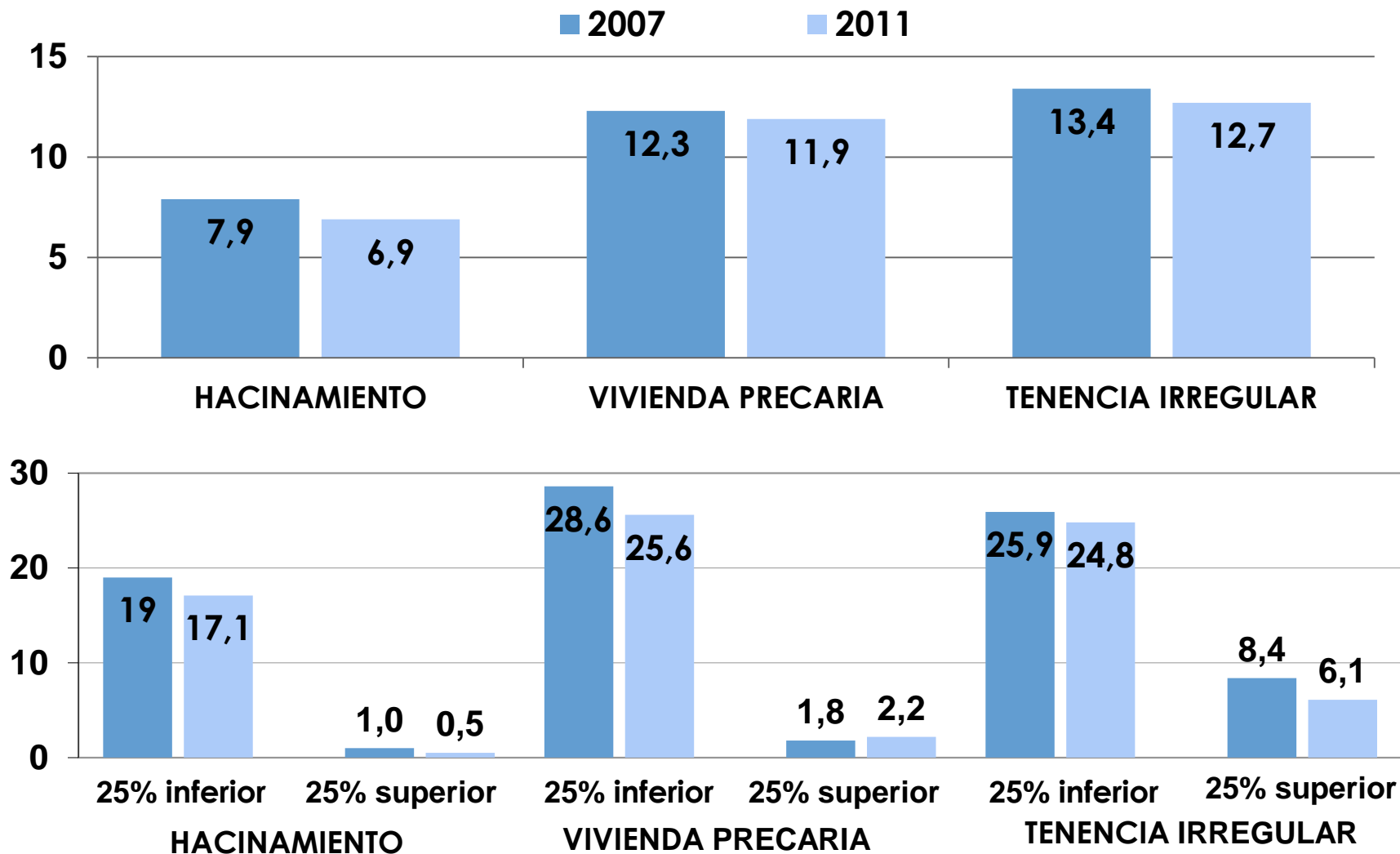
INSEGURIDAD ALIMENTARIA

■ Severo

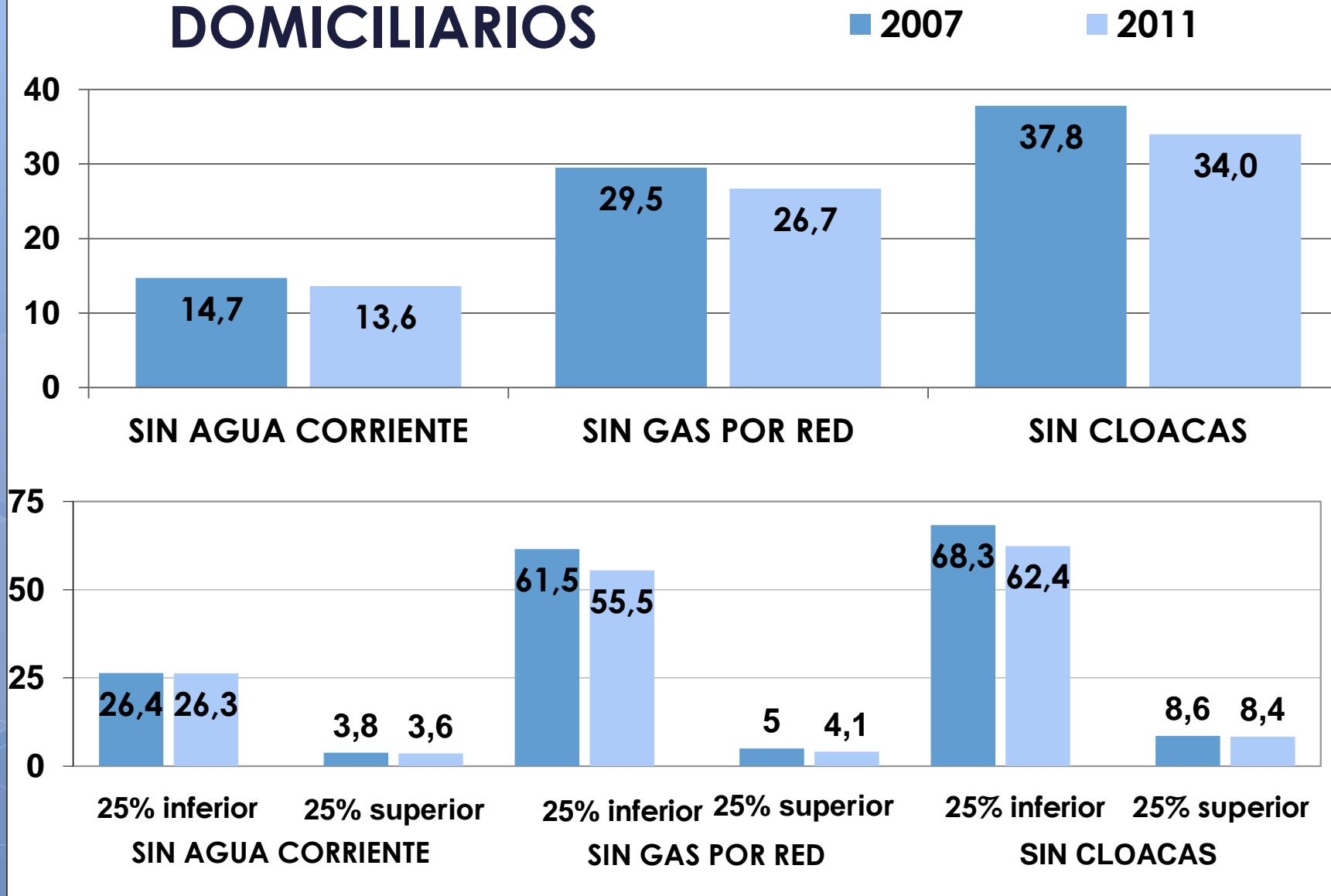
■ Moderado



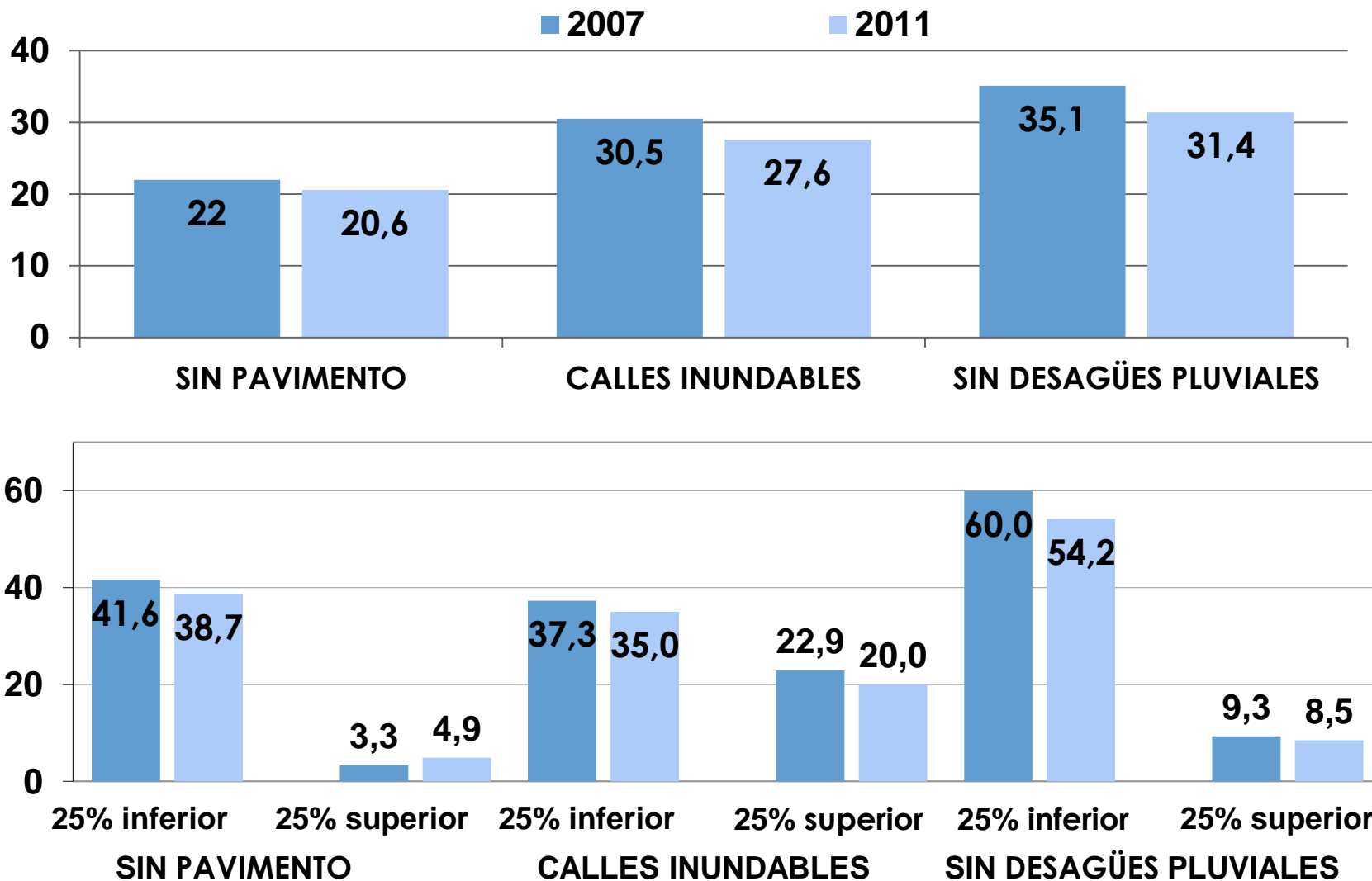
ACCESO A UNA VIVIENDA DIGNA



ACCESO A SERVICIOS DOMICILIARIOS



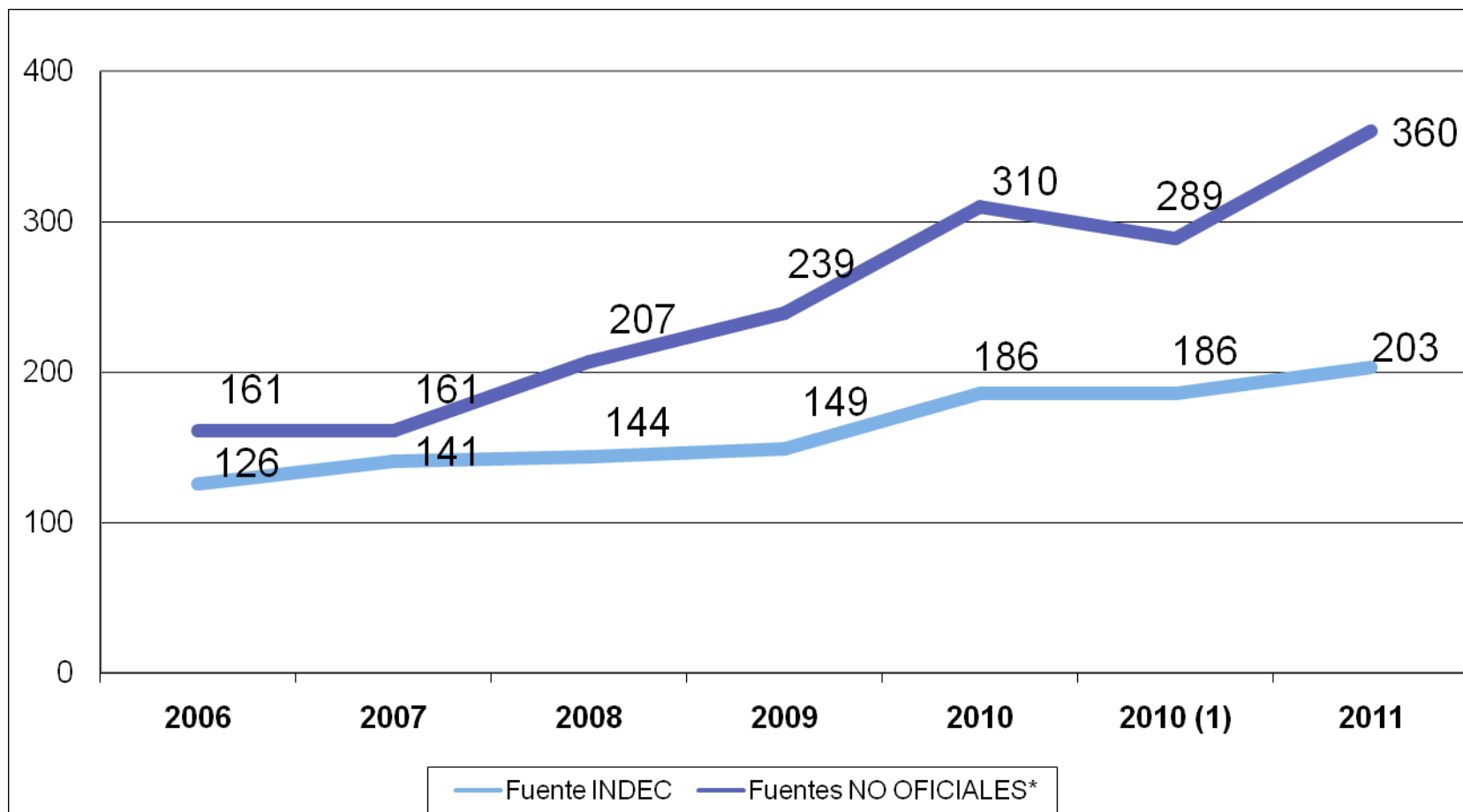
ACCESO A INFRAESTRUCTURA URBANA BÁSICA



EVOLUCIÓN DE LA POBREZA DE INGRESOS EN LA ARGENTINA

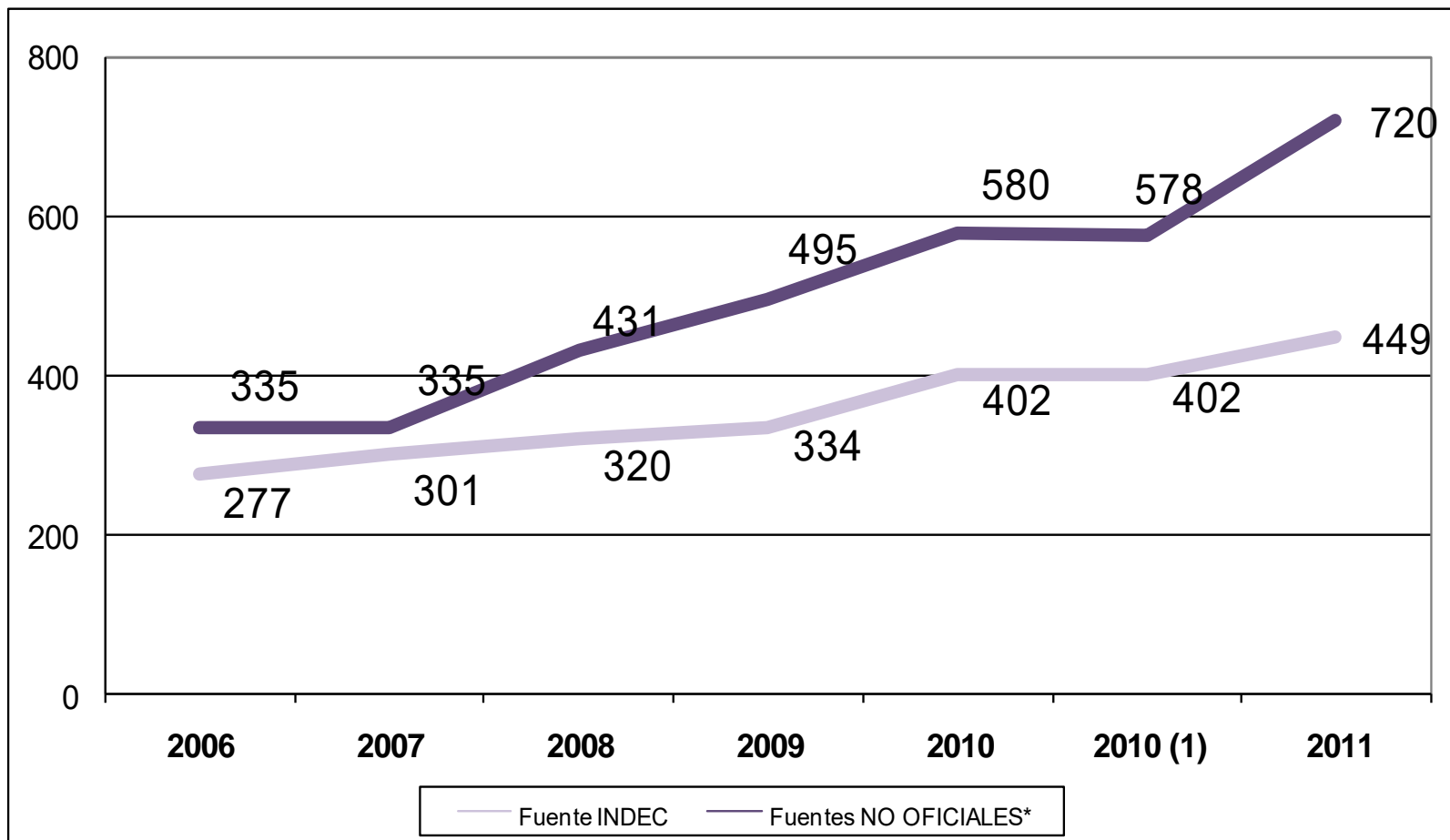
Canasta Básica Alimentaria

Equivalente Adulto

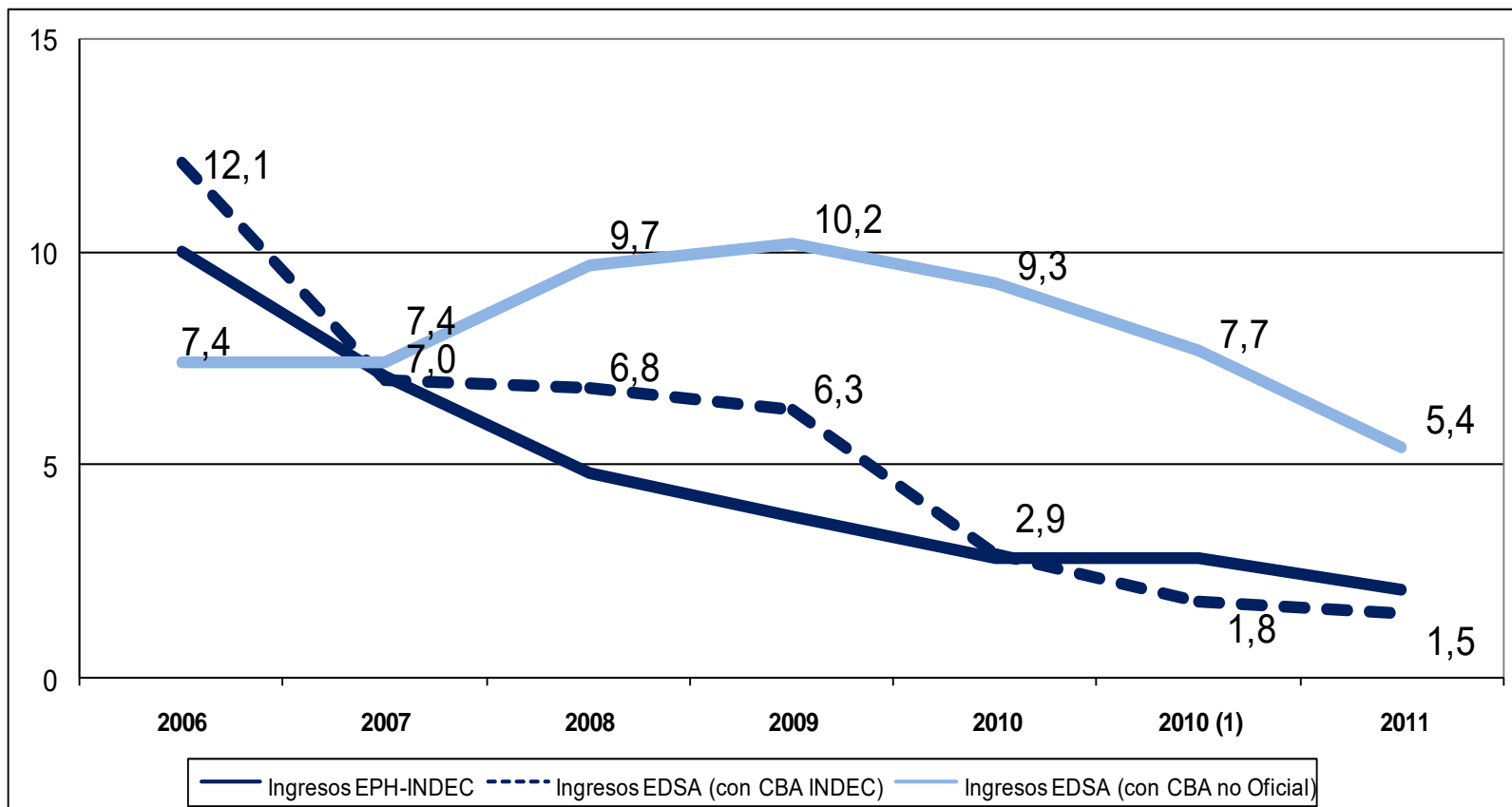


Canasta Total Alimentaria

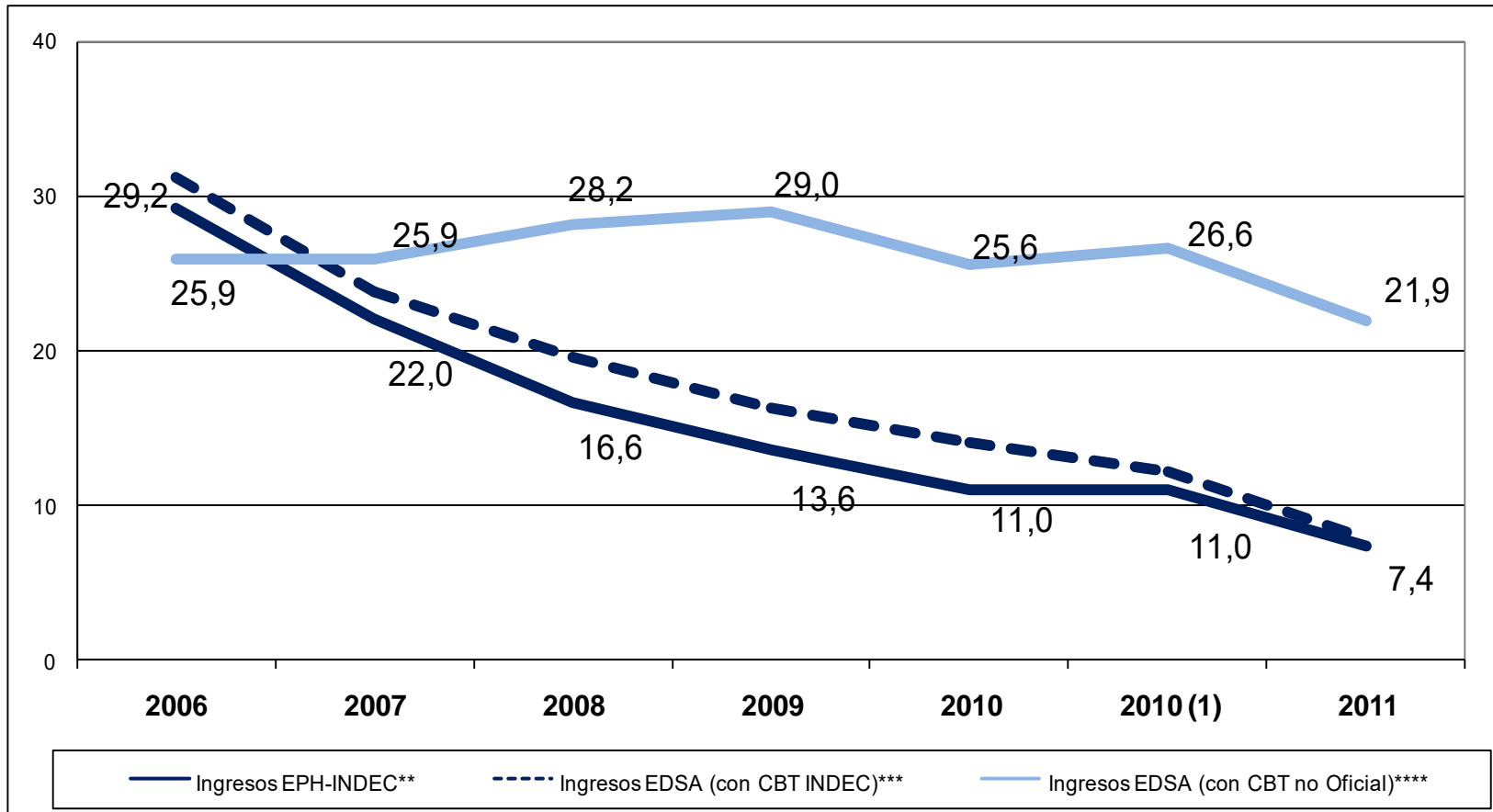
Equivalente Adulto



Tasa de Indigencia Urbana (Personas)



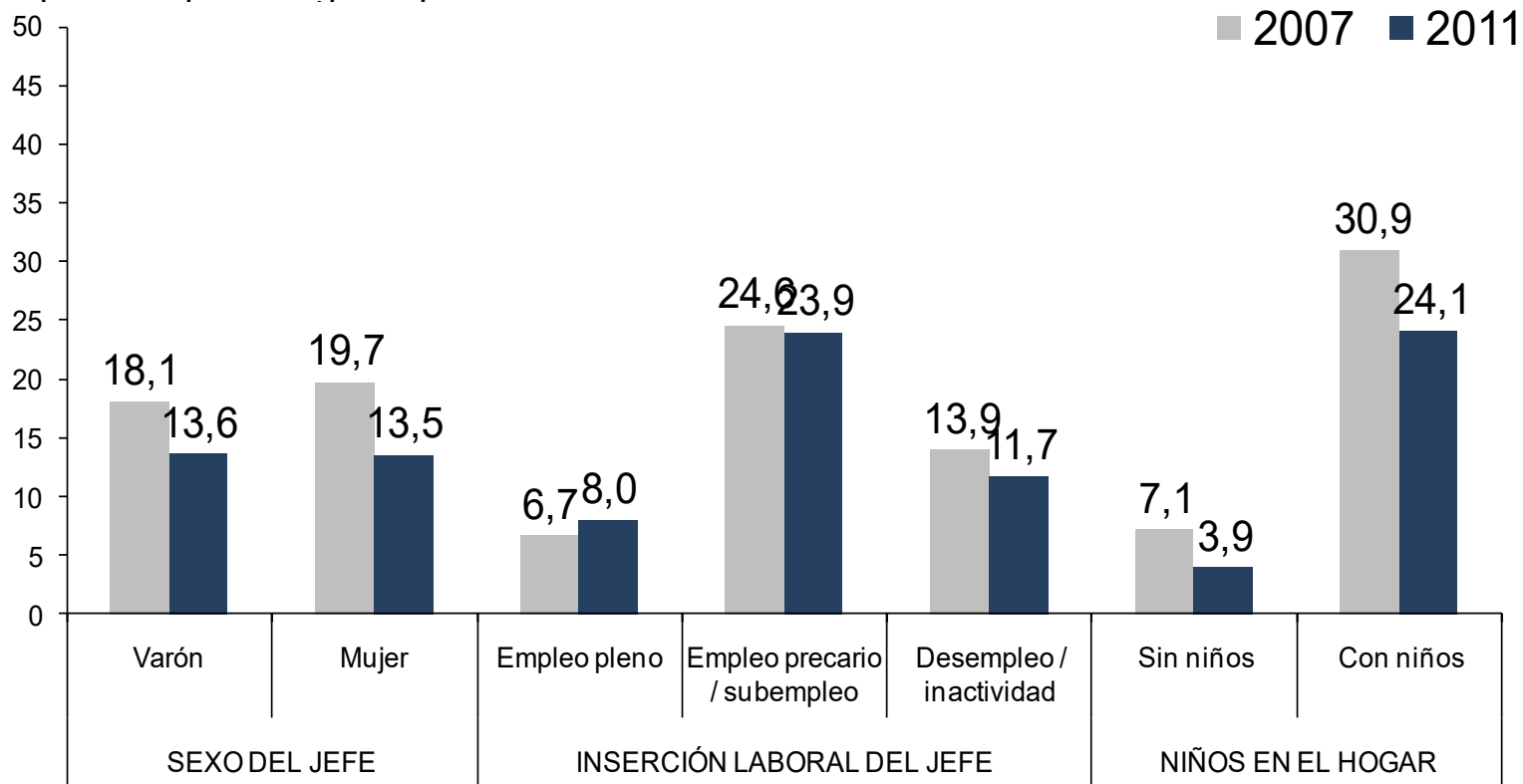
Tasa de Pobreza Urbana (Personas)



HOGARES EN SITUACIÓN DE POBREZA SEGÚN SEXO E INSERCIÓN LABORAL DEL JEFE Y NIÑOS EN EL HOGAR

Actualización no oficial de la CBT
Años 2007* / 2010-2011.

En porcentaje de hogares particulares.



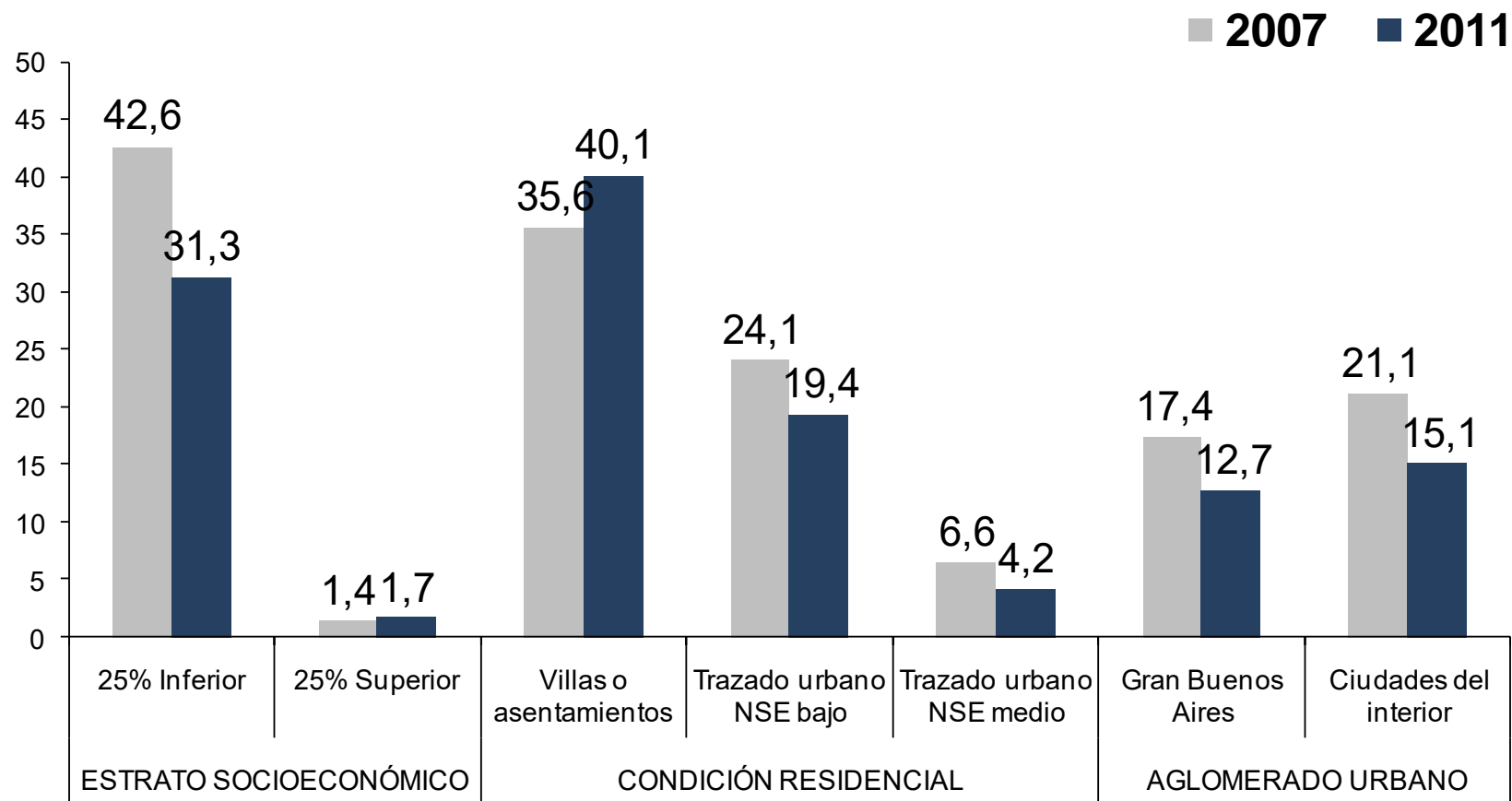
Fuente: EDSA-Bicentenario (2010-2016), Observatorio de la Deuda Social Argentina, UCA

HOGARES EN SITUACIÓN DE POBREZA SEGÚN ESTRATO SOCIOECONÓMICO, CONDICIÓN RESIDENCIAL Y AGLOMERADO URBANO

Actualización no oficial de la CBT

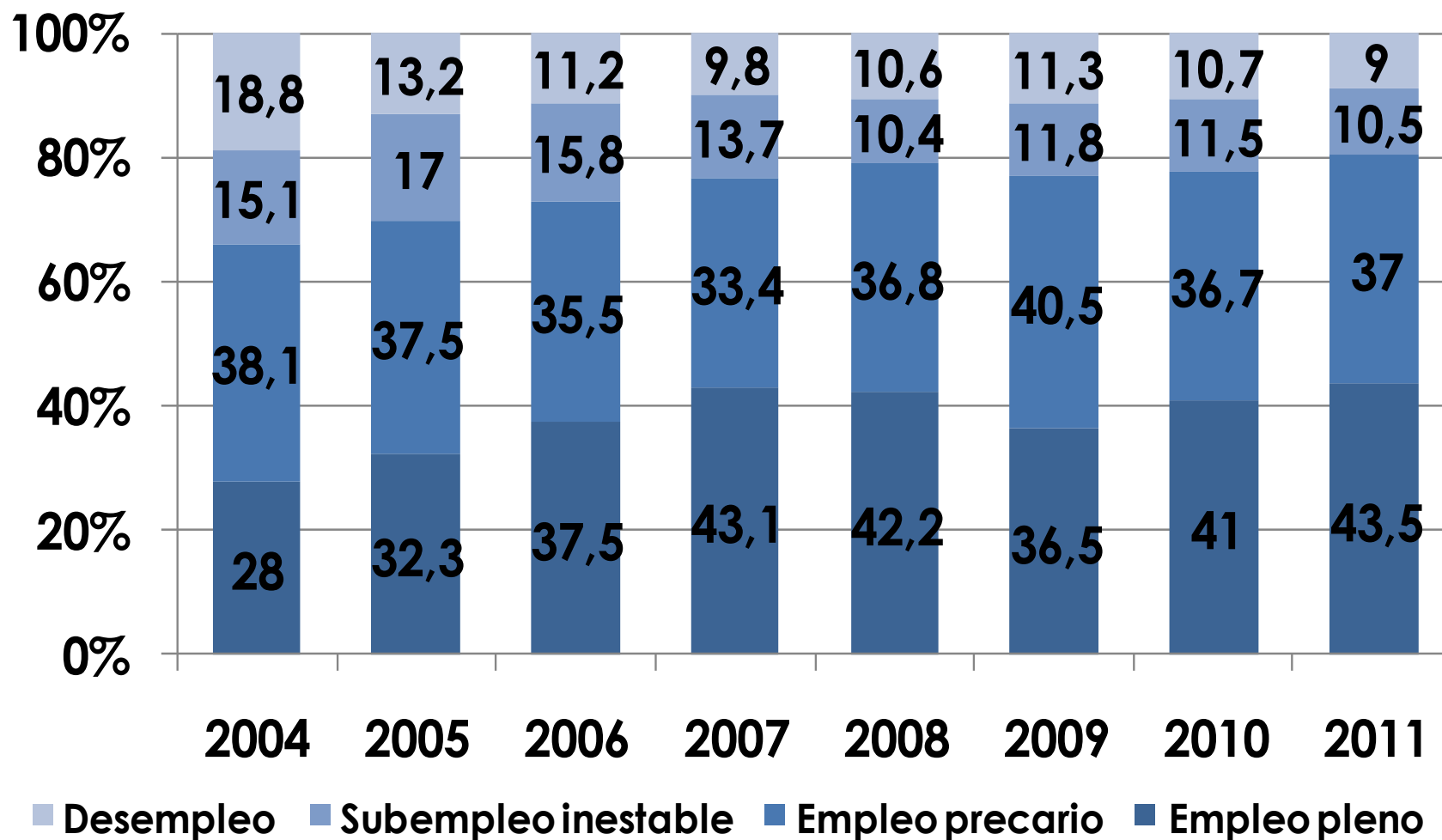
Años 2007* / 2010-2011.

En porcentaje de hogares particulares.



**EMPLEO DECENTE
AUTONOMÍA
ECONÓMICA Y
SEGURIDAD SOCIAL**

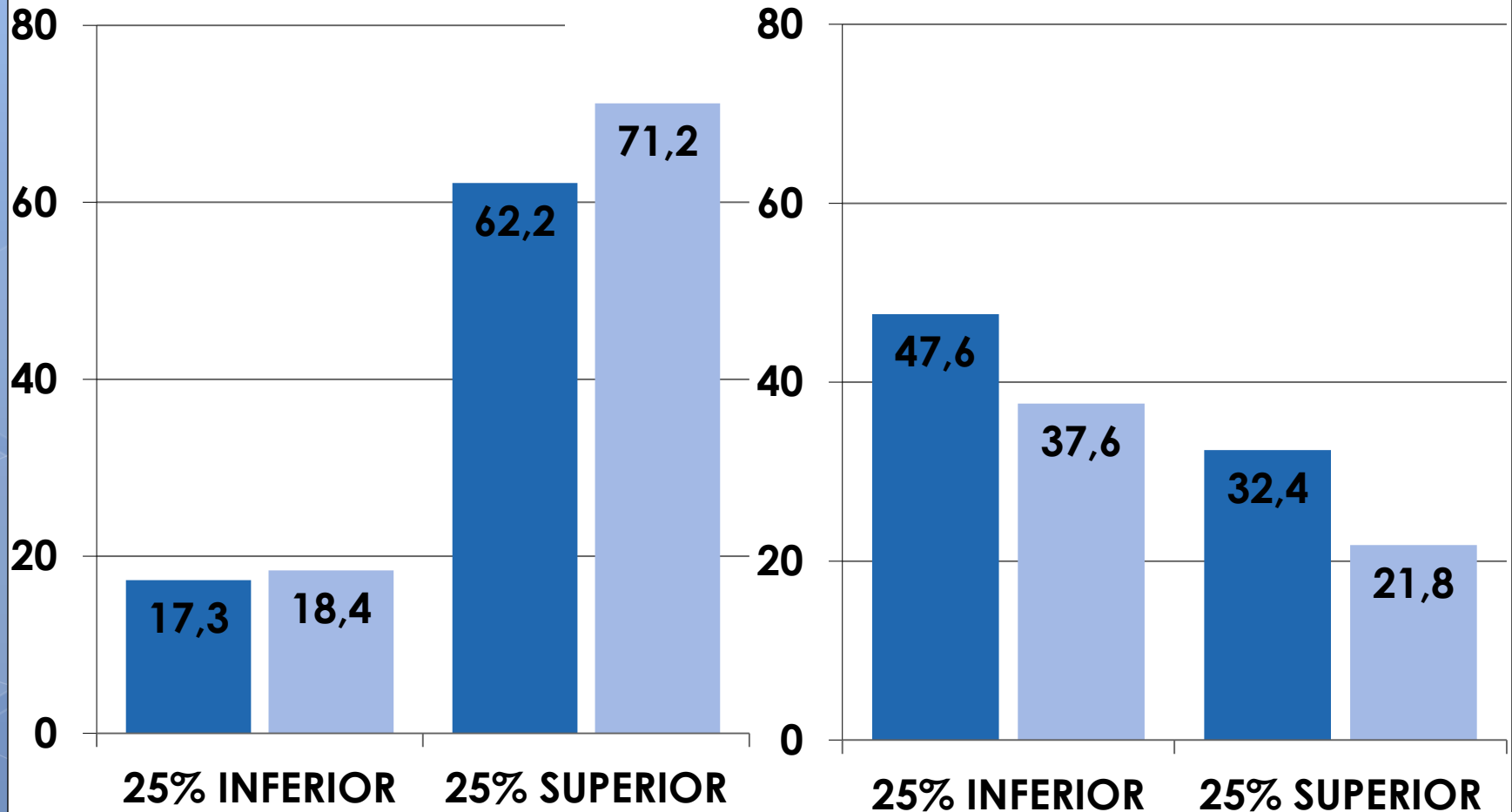
Composición de la población económicamente activa



EMPLEO PLENO

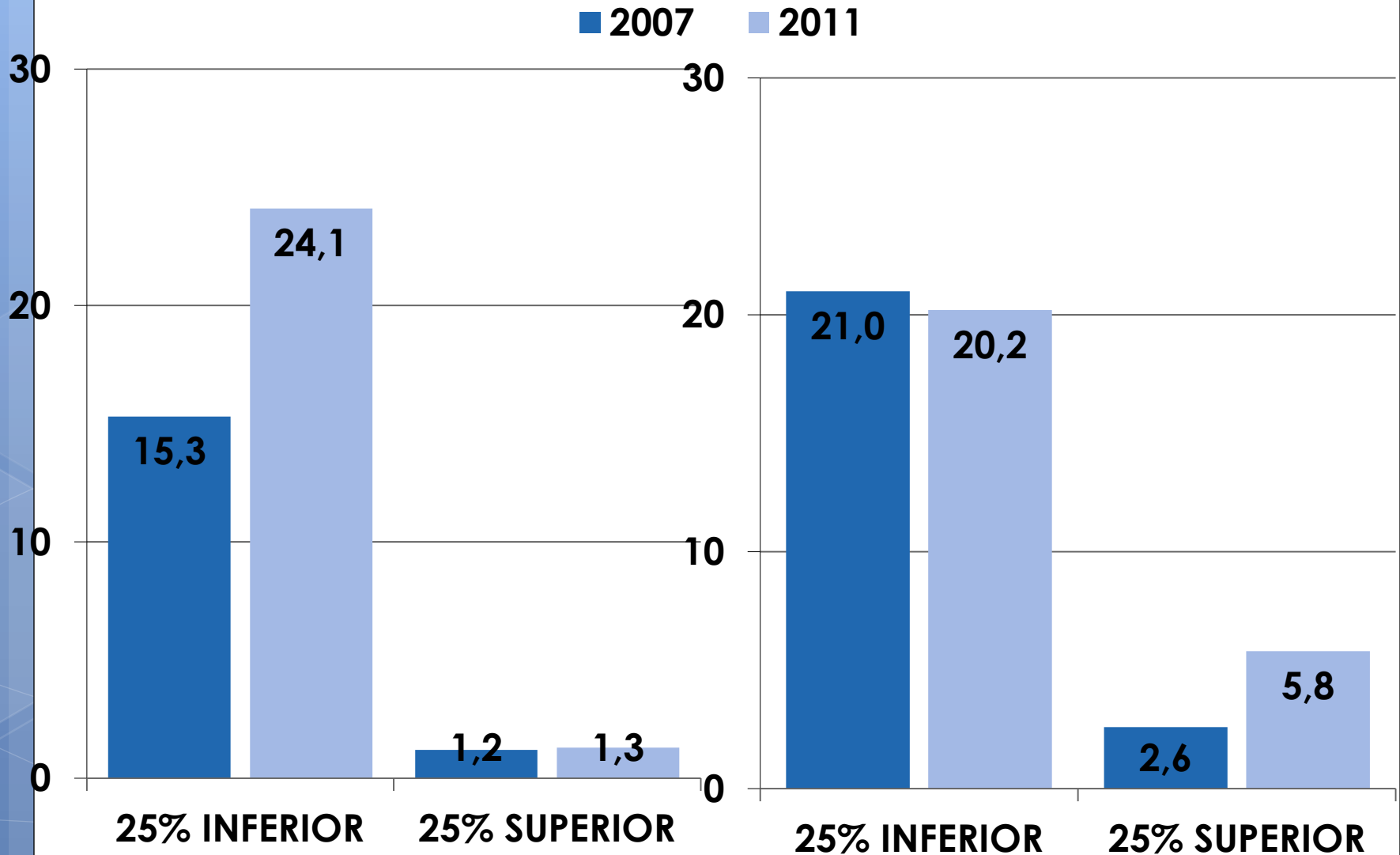
EMPLEO PRECARIO

■ 2007 ■ 2011

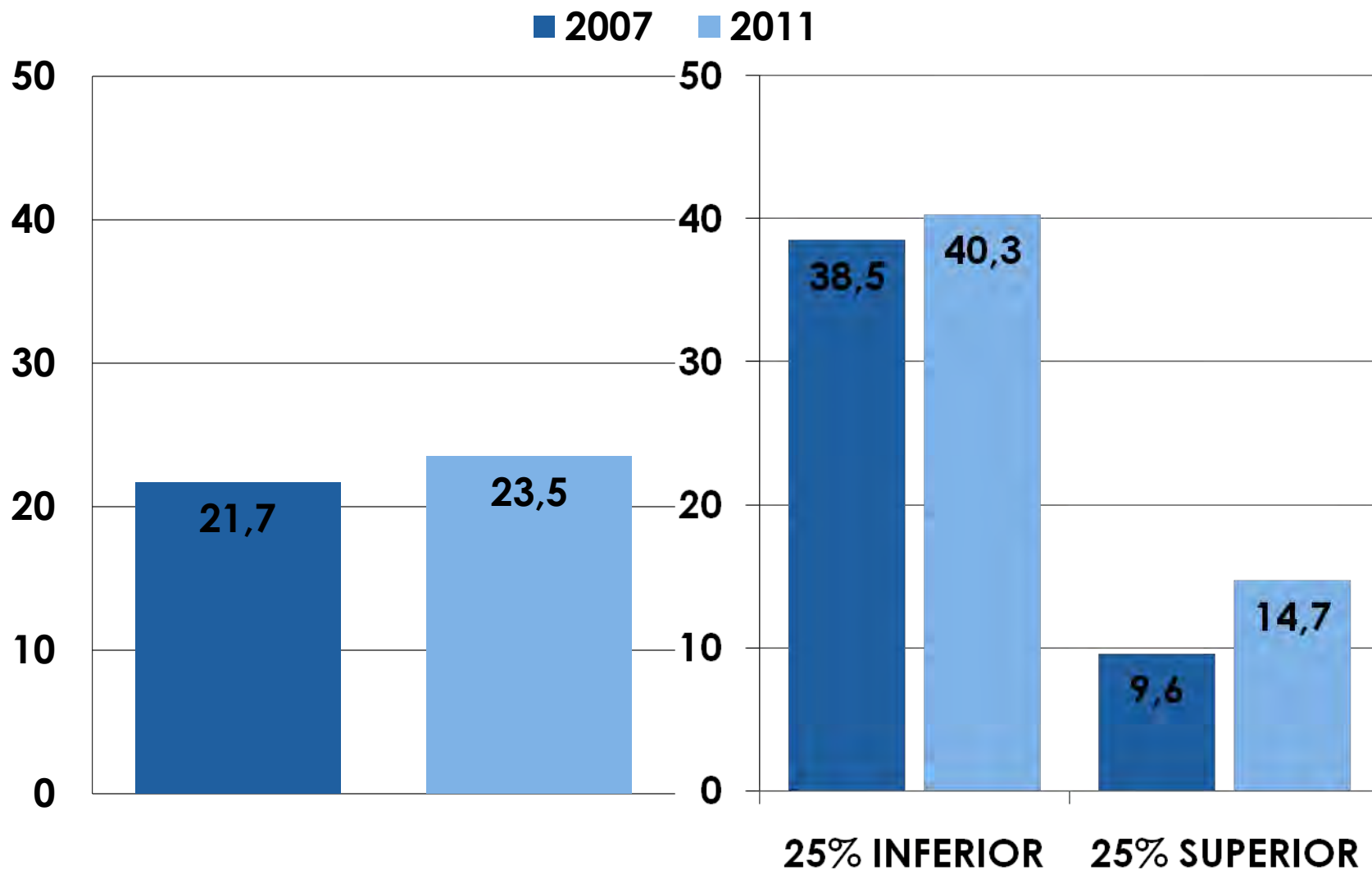


SUBEMPLEO INESTABLE

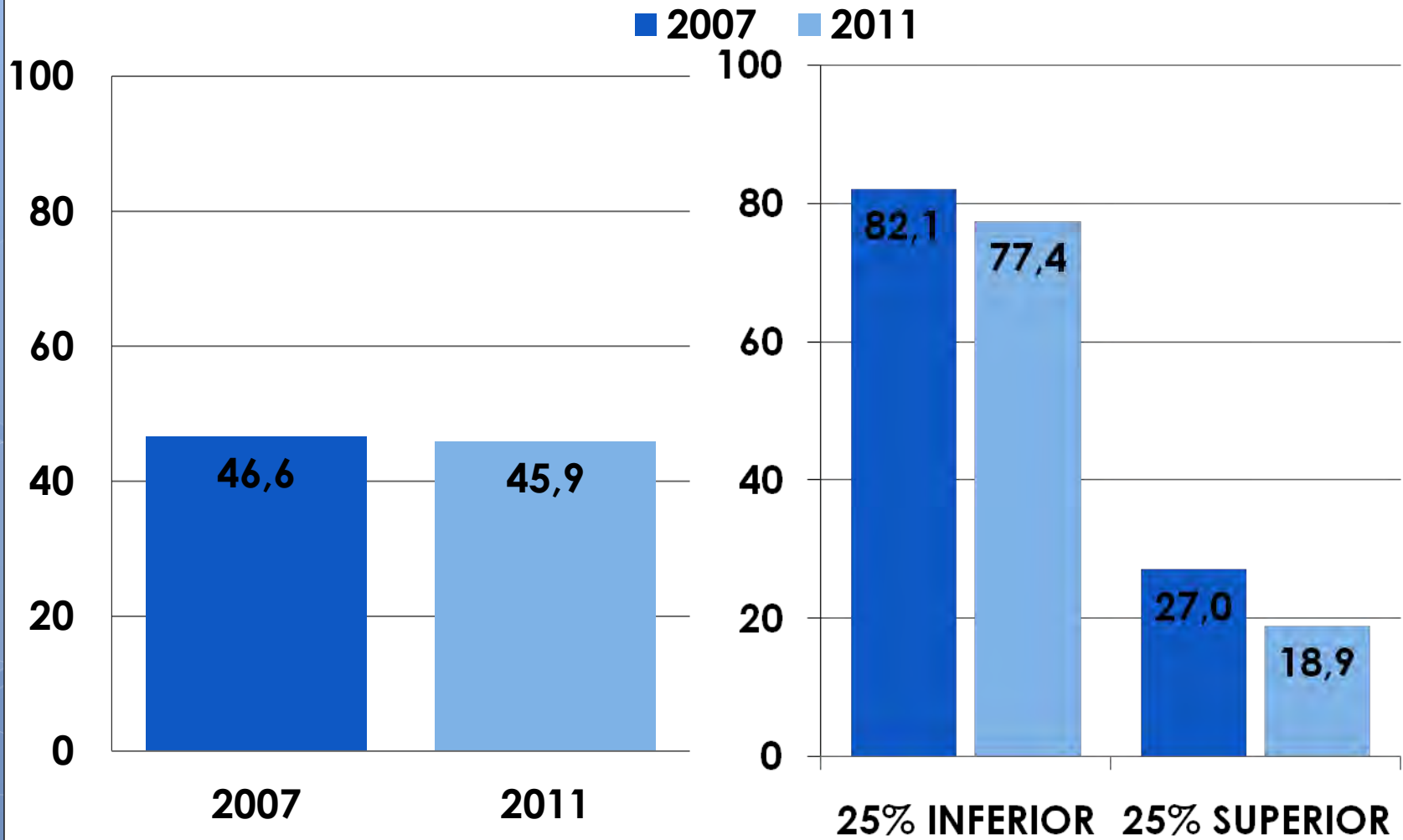
DESEMPLEO



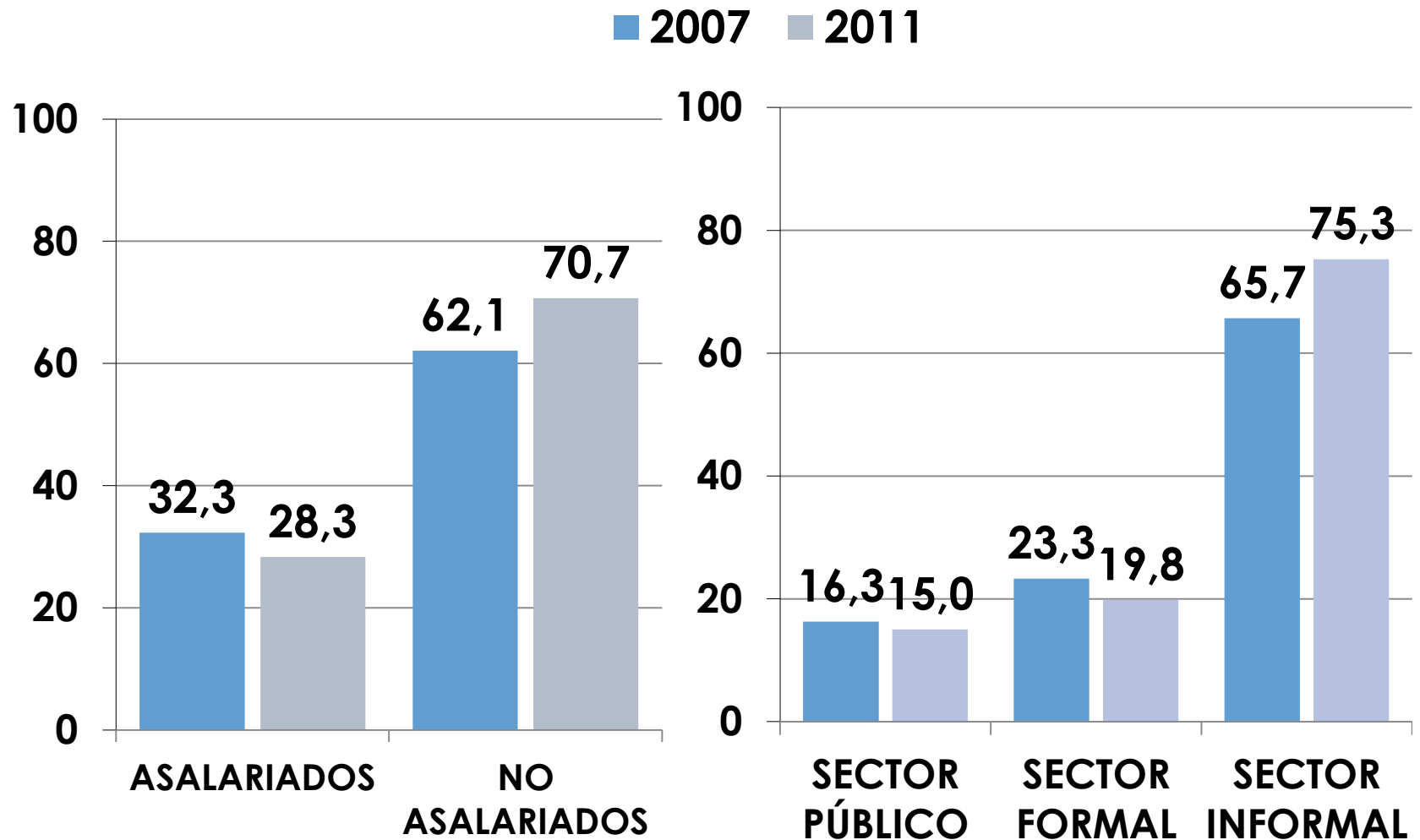
INESTABILIDAD LABORAL



NO ACCESO AL SISTEMA DE SEGURIDAD SOCIAL

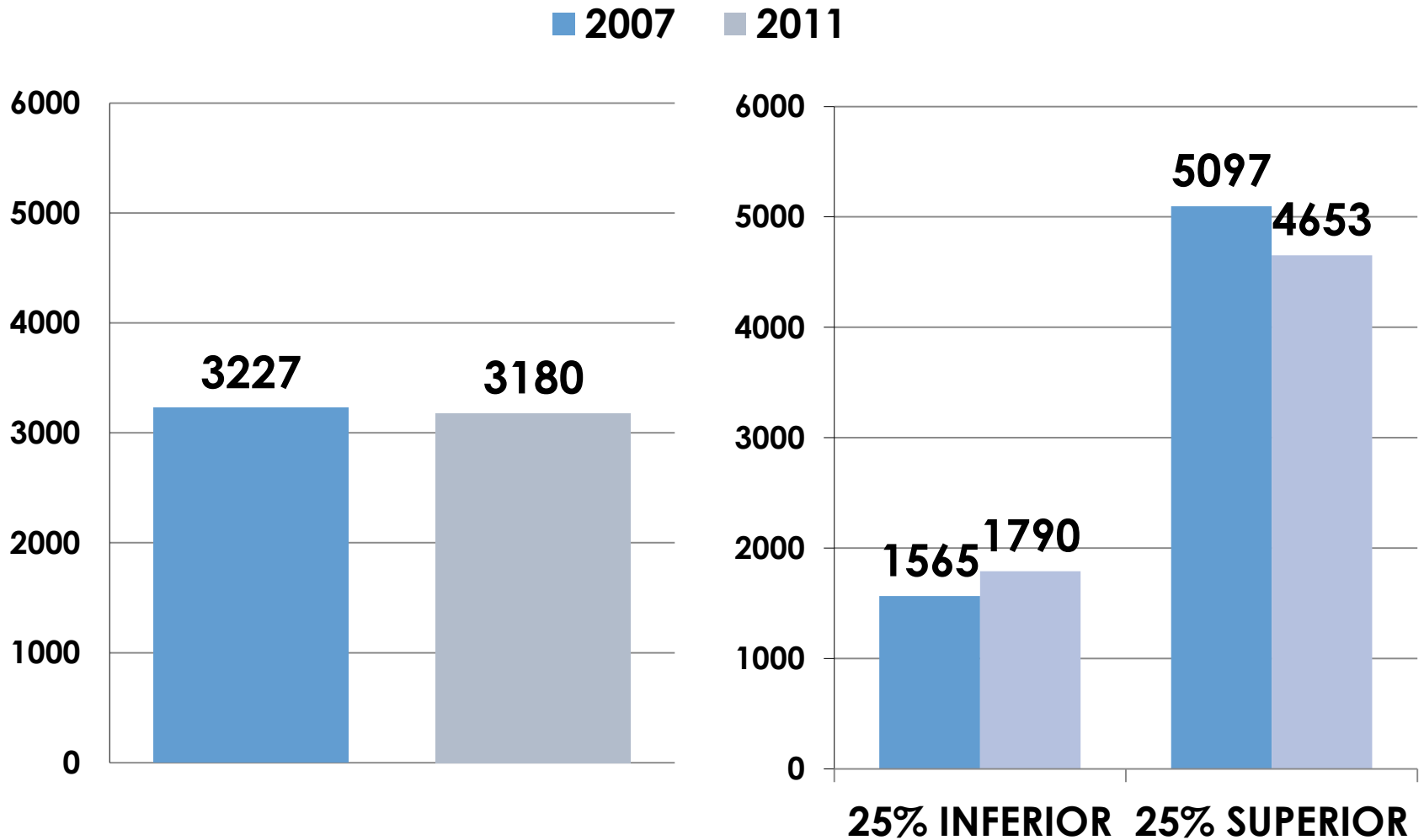


NO ACCESO AL SISTEMA DE SEGURIDAD SOCIAL



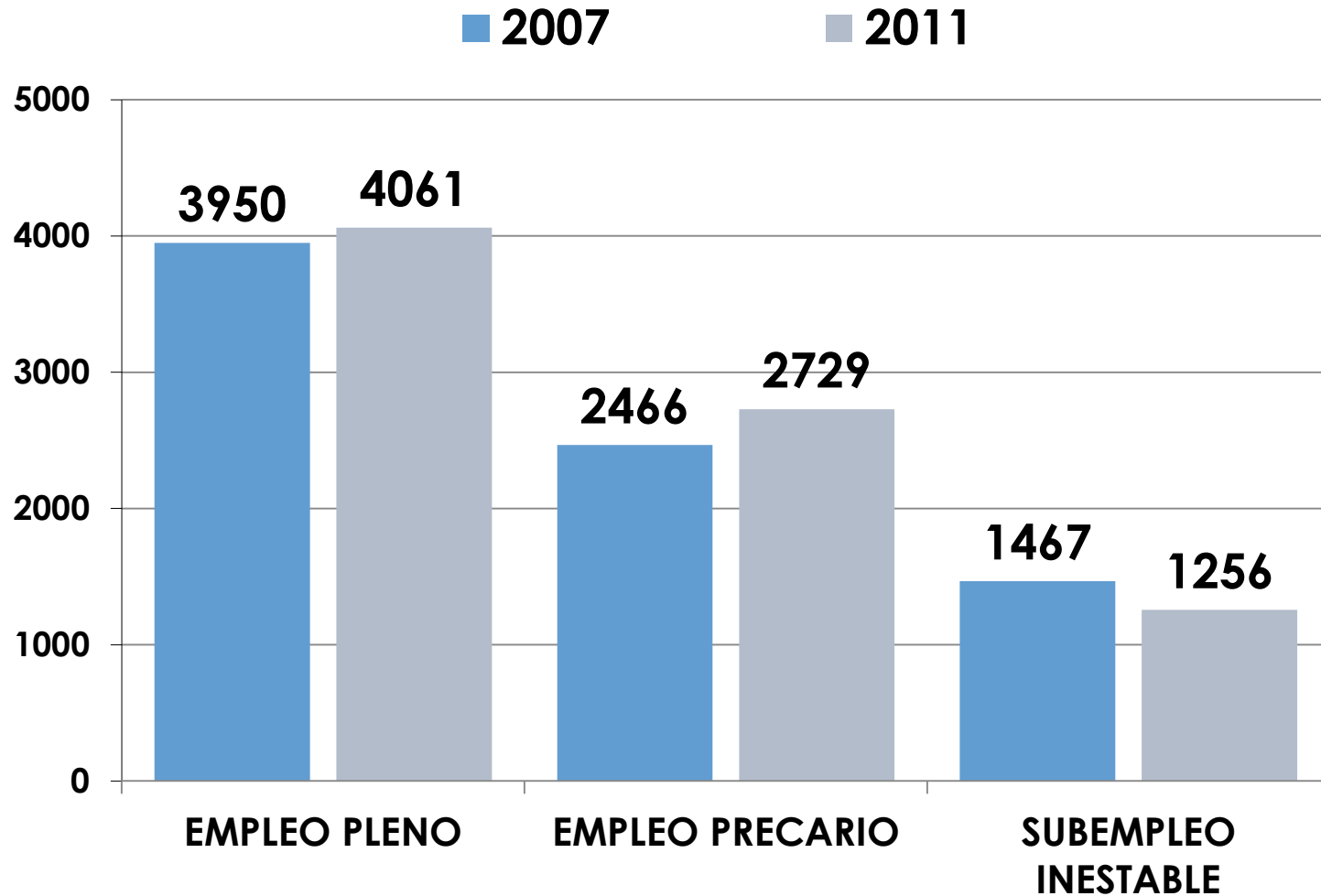
MEDIA DE INGRESOS LABORALES MENSUALES

PESOS DE DICIEMBRE DE 2011 (IPC 7 PROVINCIAS CENDA / IPC)



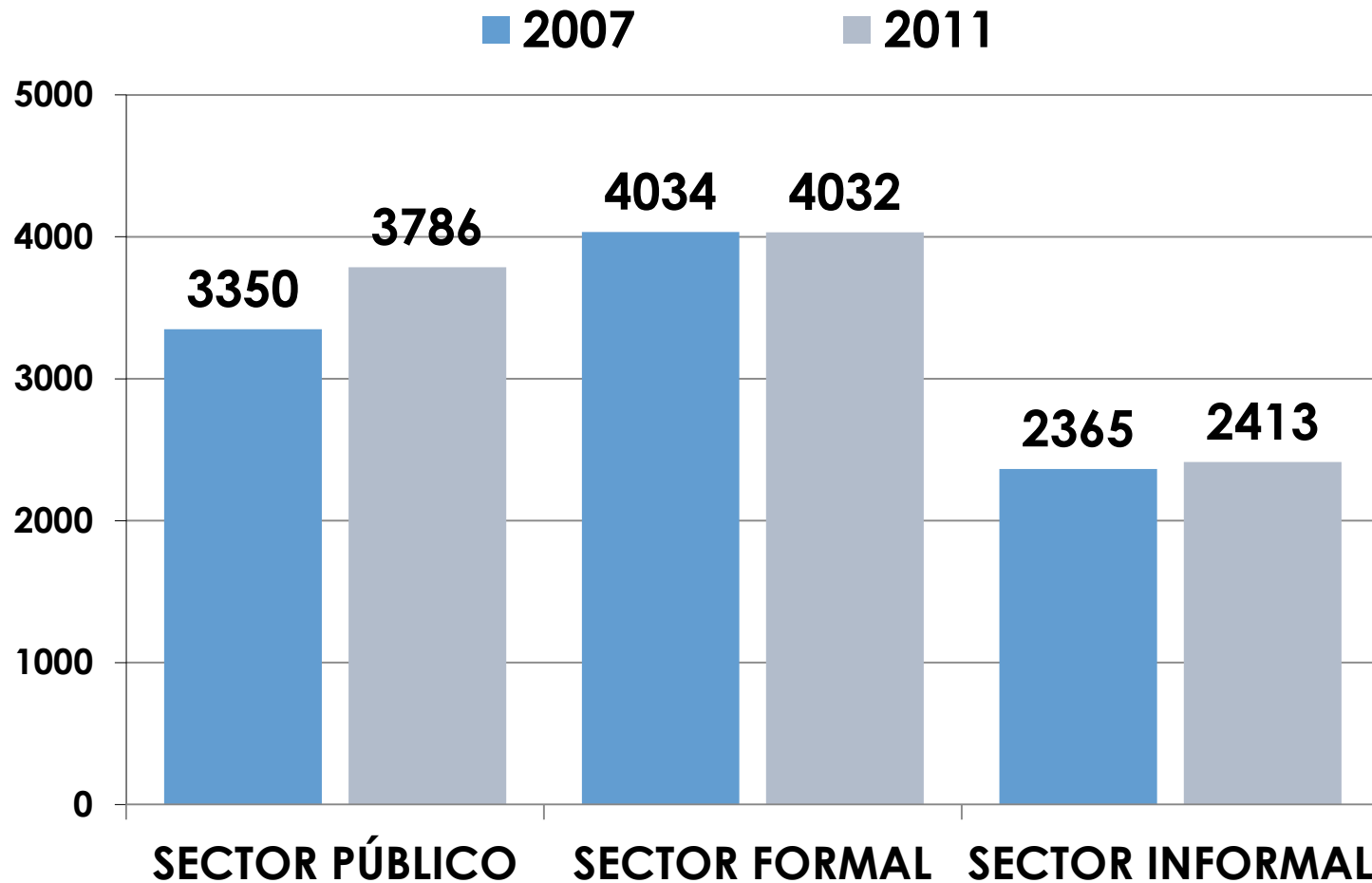
MEDIA DE INGRESOS LABORALES MENSUALES

PESOS DE DICIEMBRE DE 2011 (IPC 7 PROVINCIAS CENDA / IPC)



MEDIA DE INGRESOS LABORALES MENSUALES

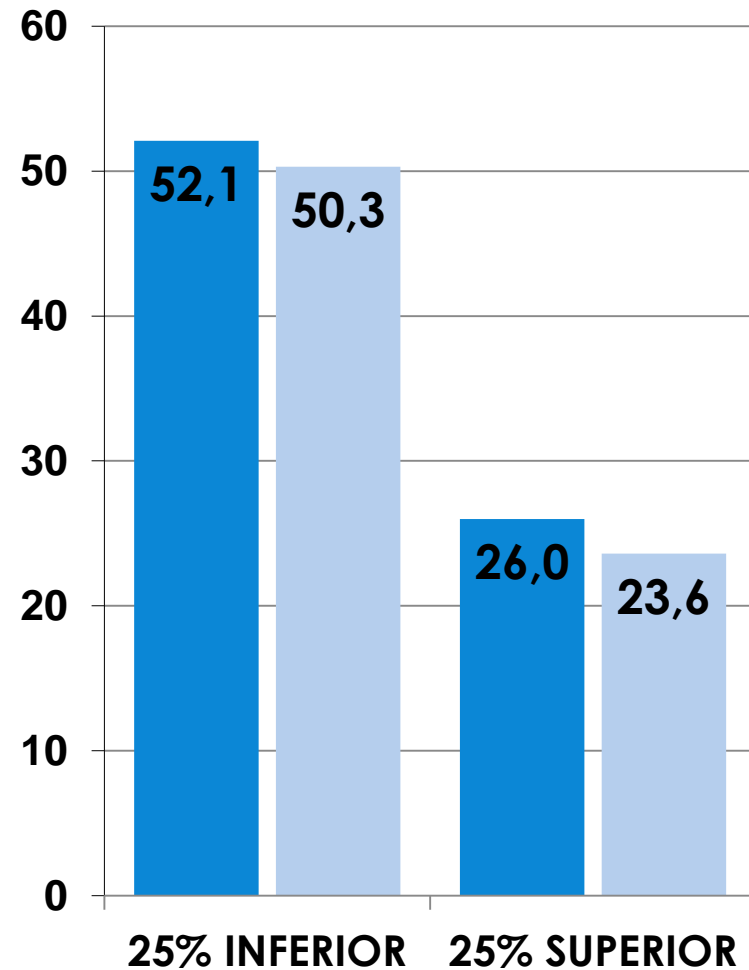
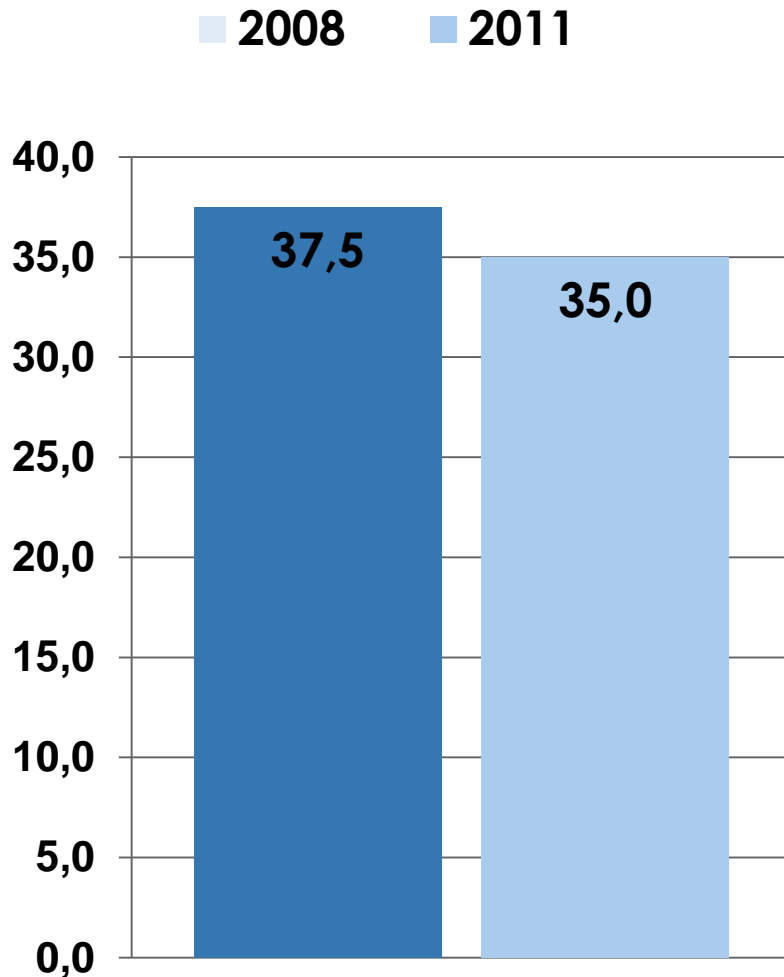
PESOS DE DICIEMBRE DE 2011 (IPC 7 PROVINCIAS CENDA / IPC)



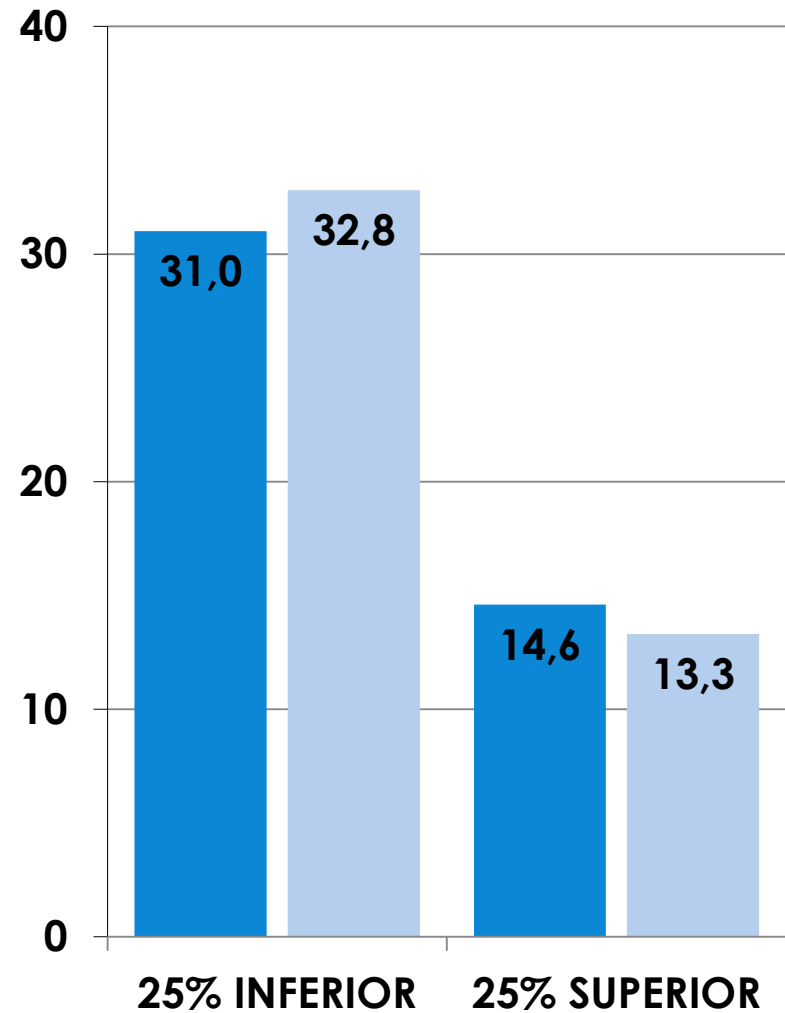
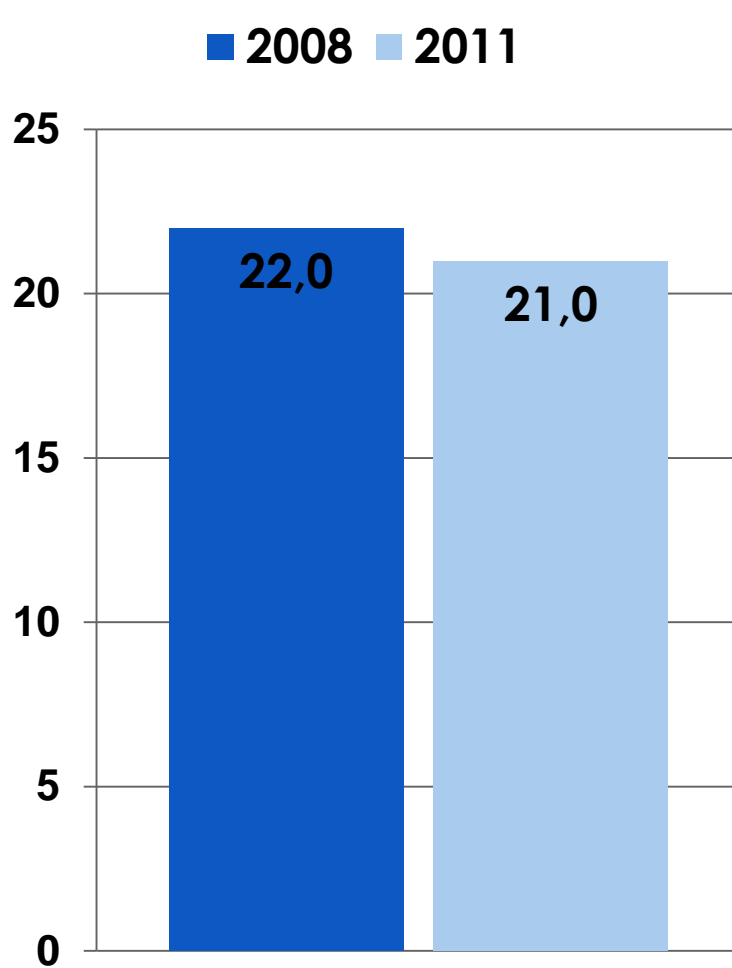


RECURSOS PSICOSOCIALES PARA EL DESARROLLO HUMANO

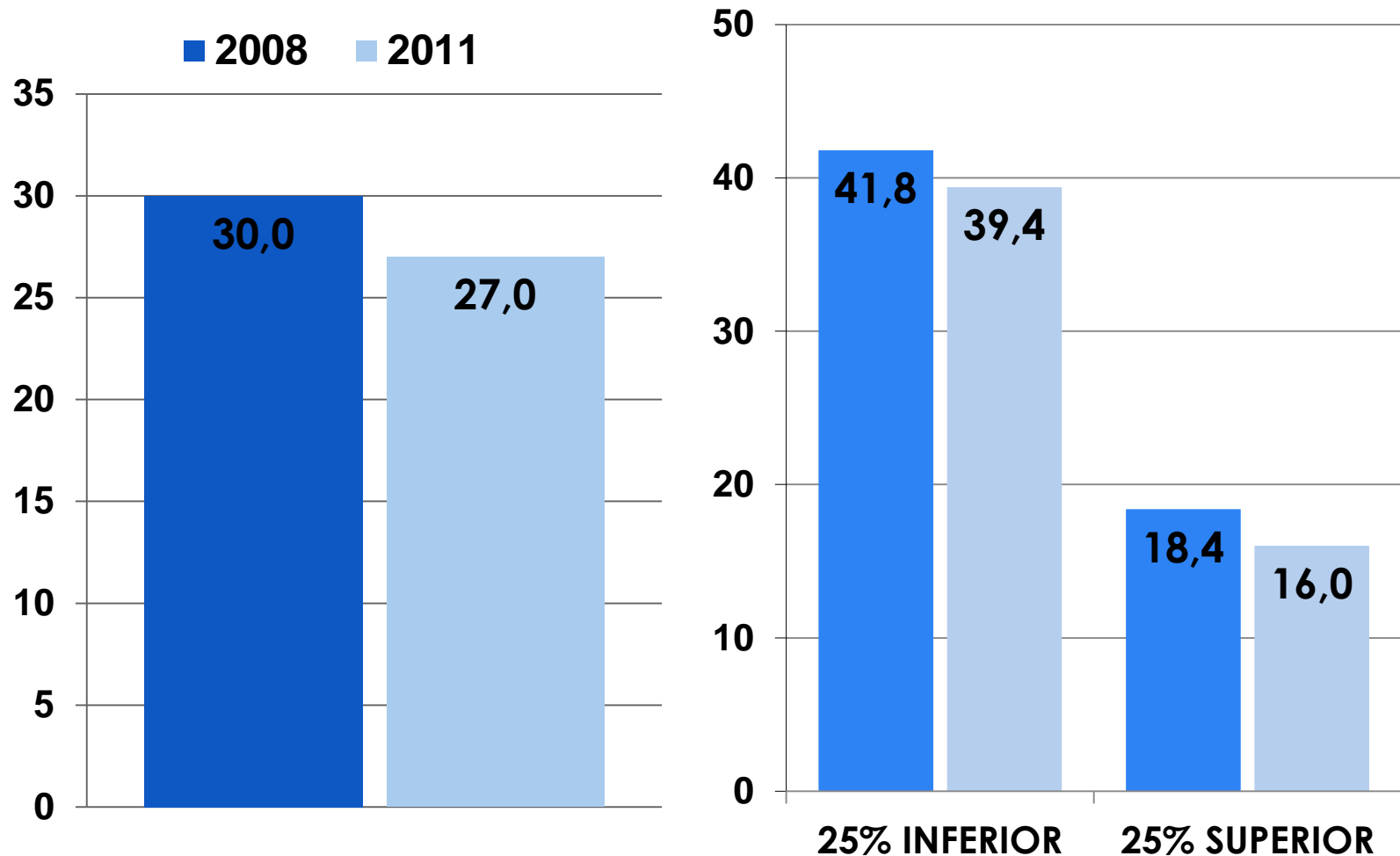
DÉFICIT DE ESTADO DE SALUD PERCIBIDO



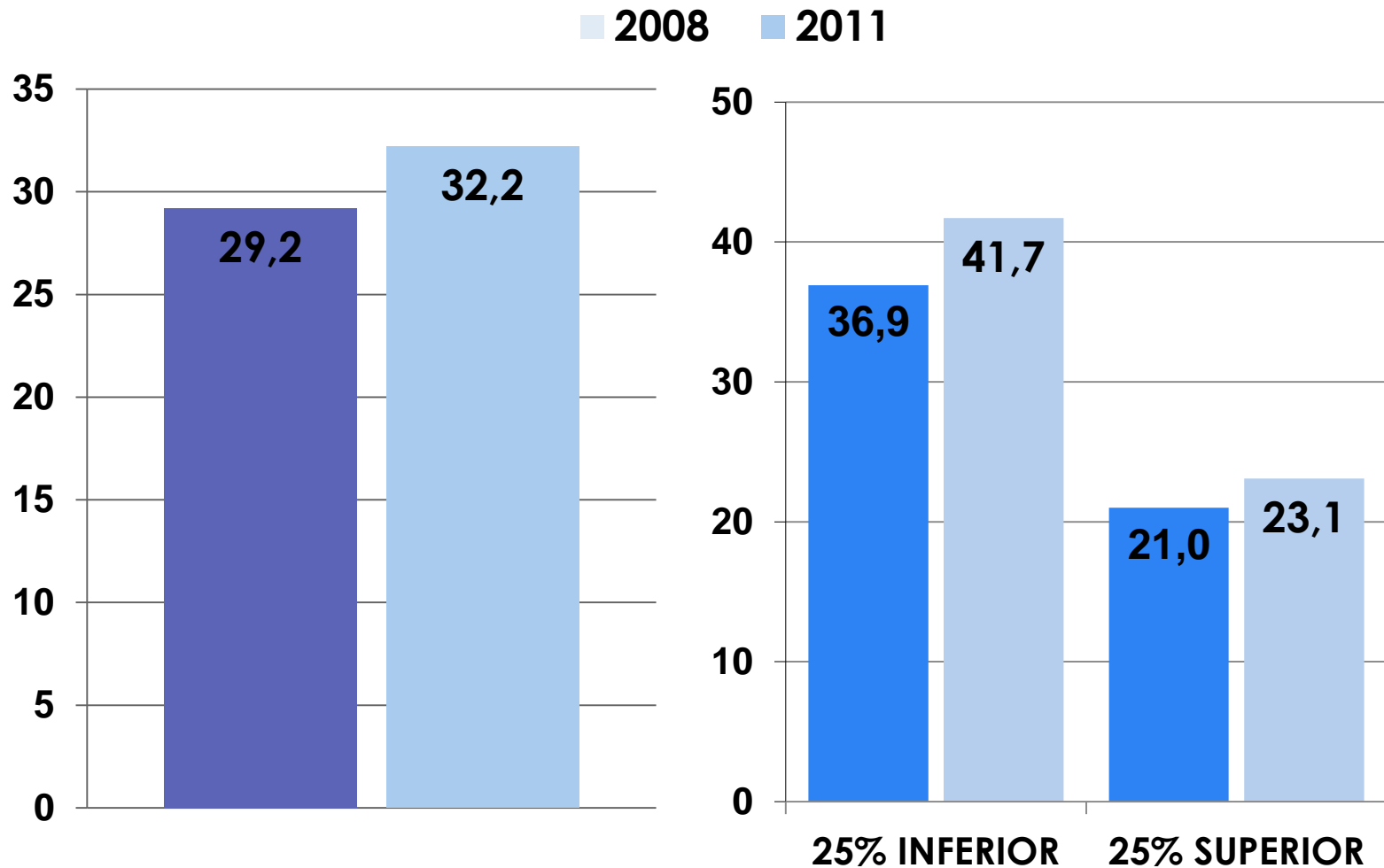
MALESTAR PSICOLÓGICO



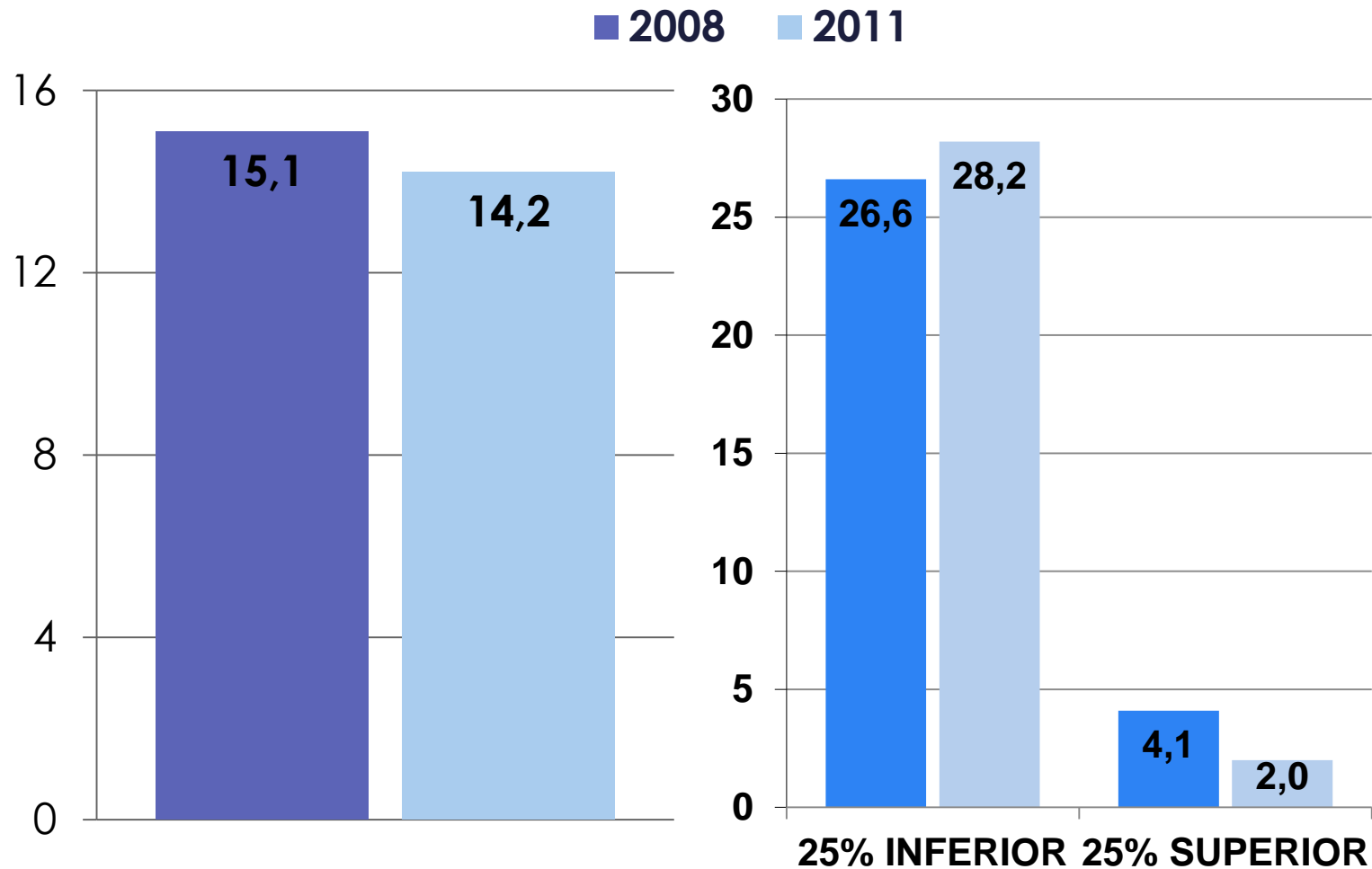
CREENCIA DE CONTROL EXTERNO



NO CONTAR CON GENTE QUE LE AYUDE ANTE UN PROBLEMA



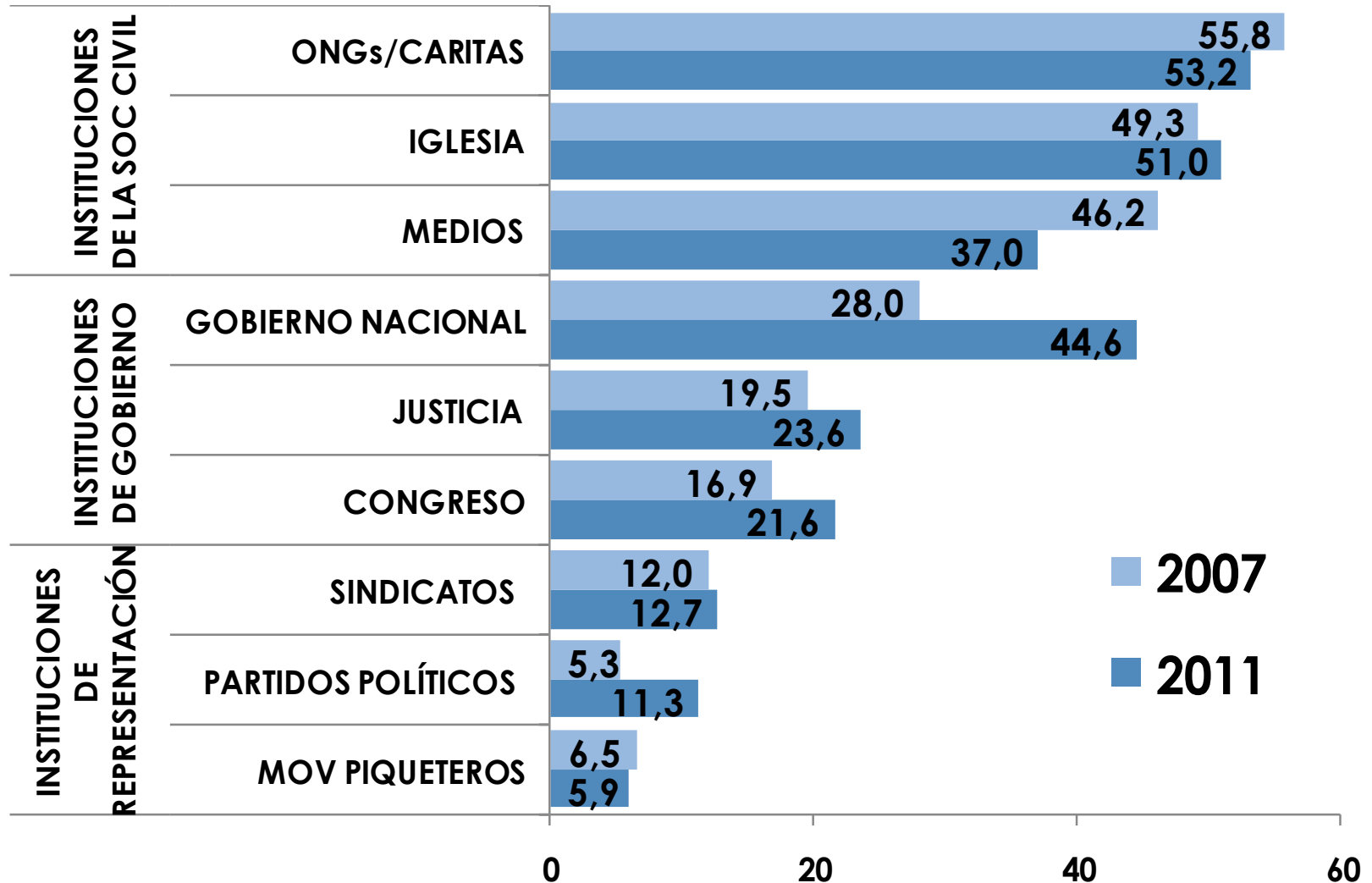
DÉFICIT DE APOYO SOCIAL ESTRUCTURAL



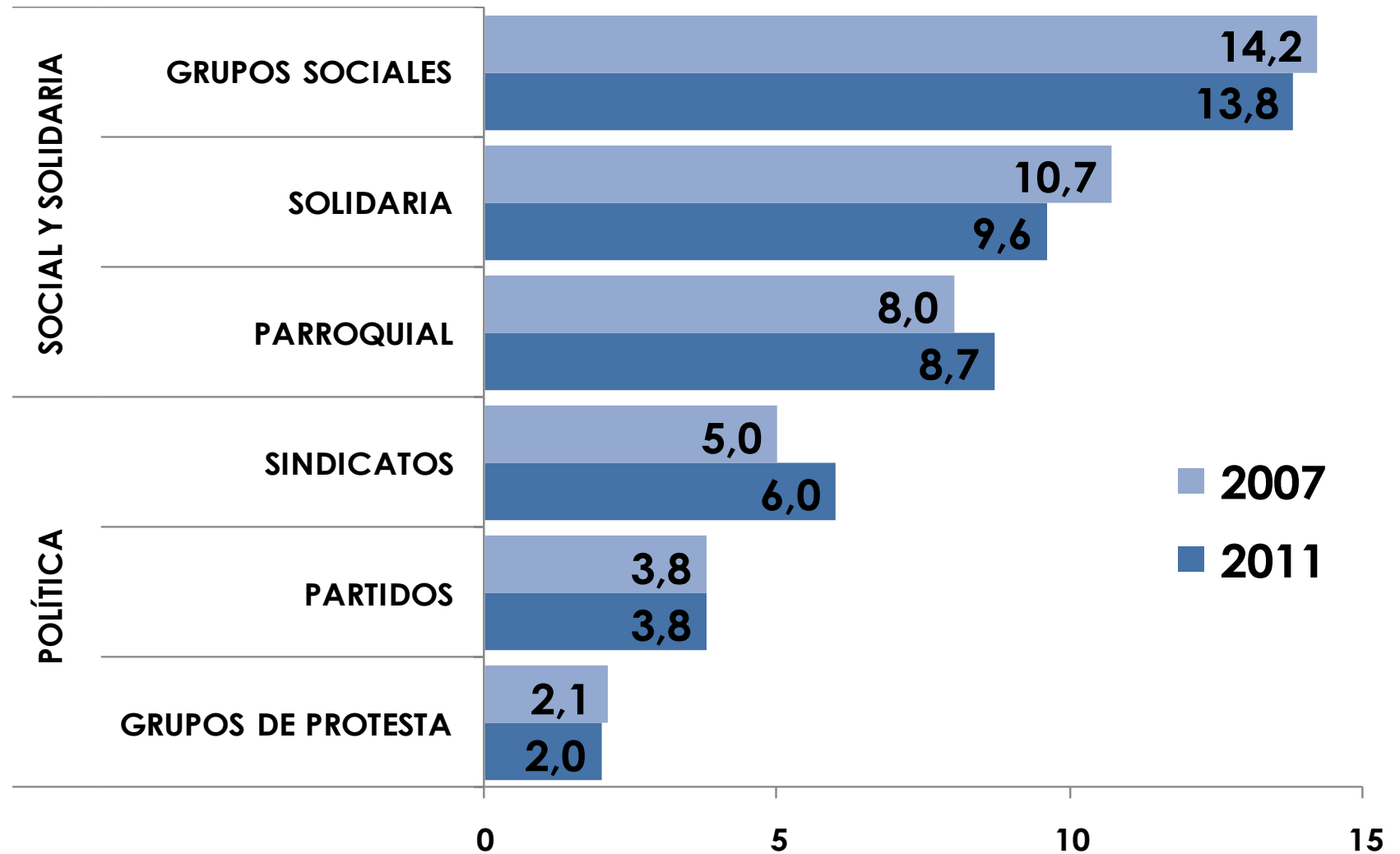


**CULTURA
DEMOCRÁTICA,
CONFIANZA
INSTITUCIONAL Y VIDA
CIUDADANA**

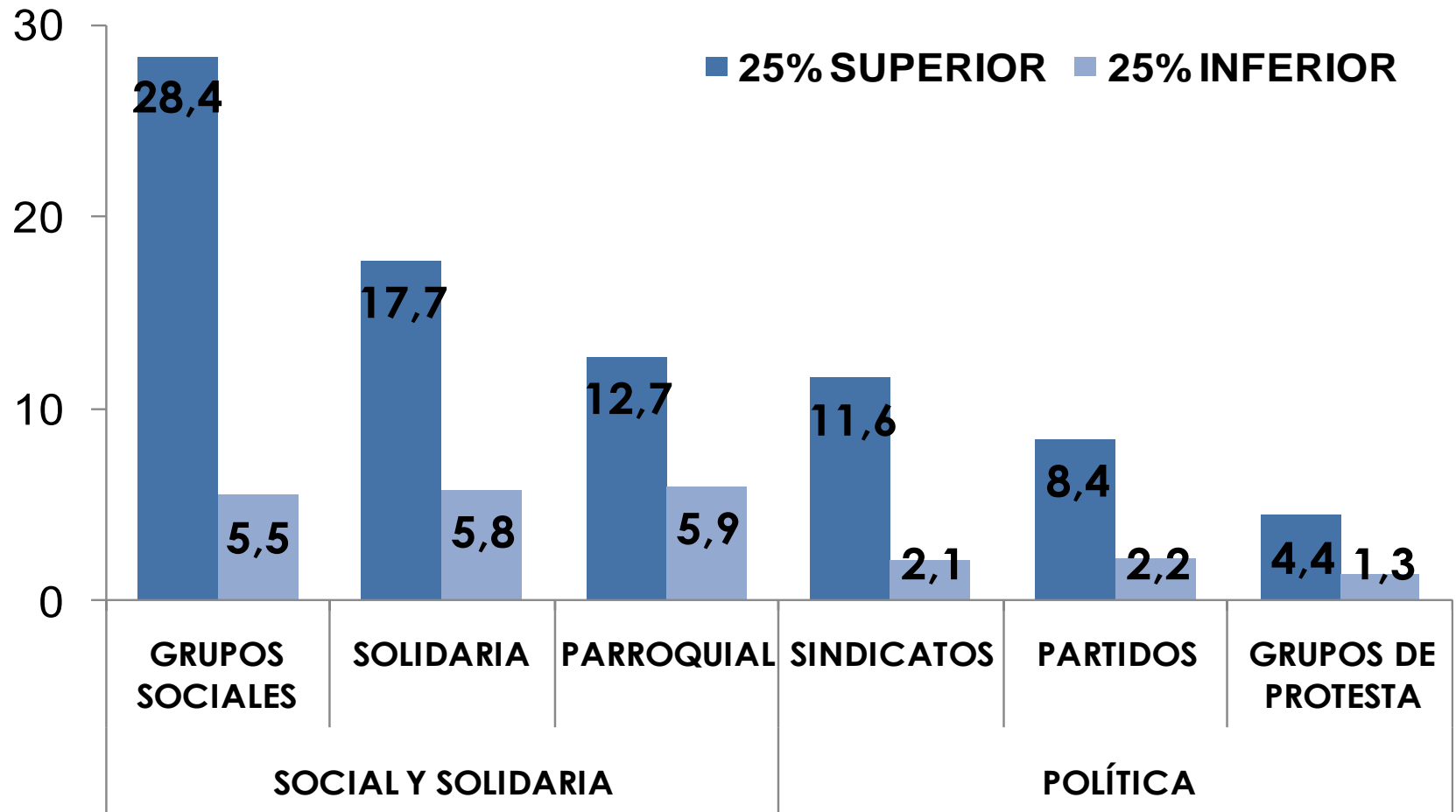
CONFIANZA EN LAS INSTITUCIONES



PARTICIPACIÓN CIUDADANA

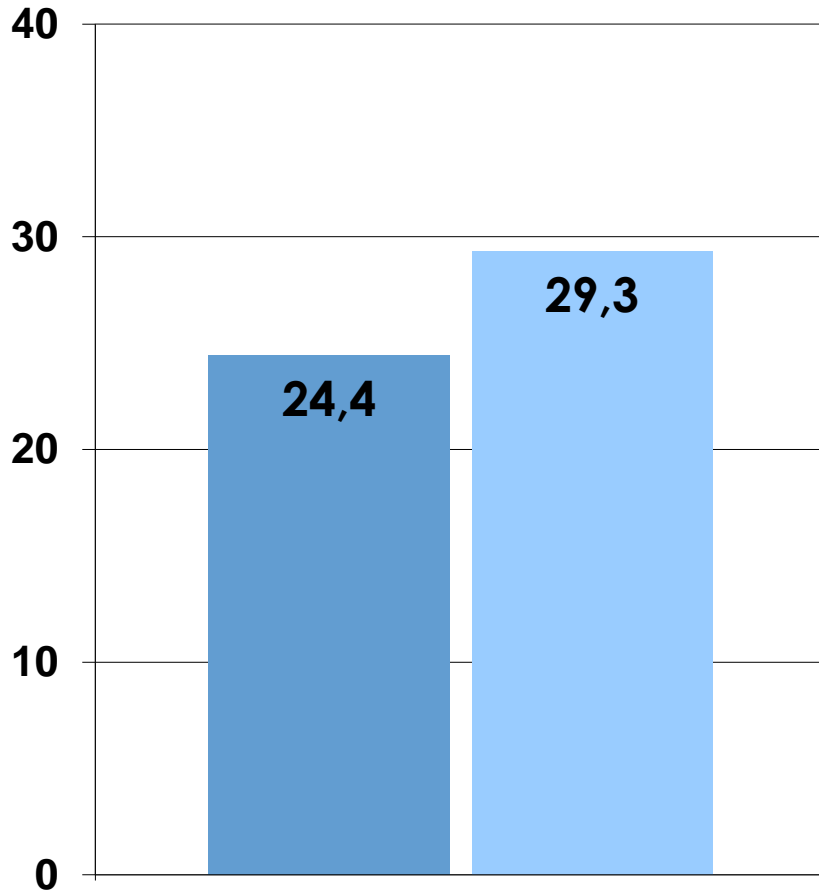


PARTICIPACIÓN CIUDADANA SEGÚN ESTRATO SOCIOECONÓMICO AÑO 2011

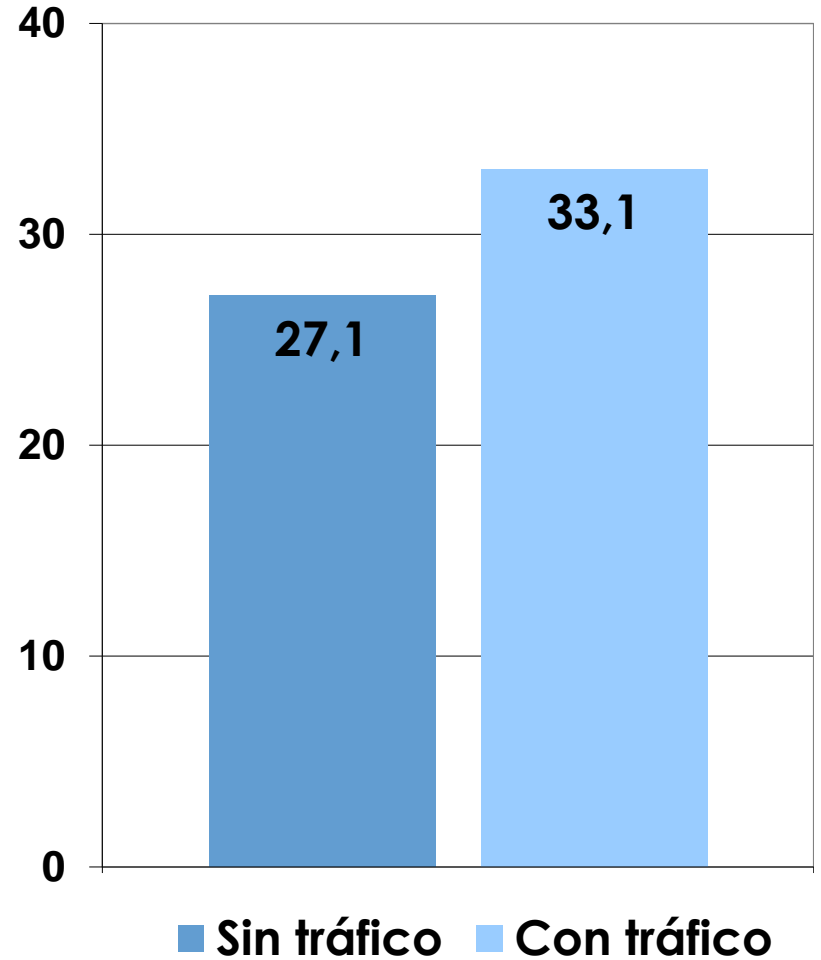


HECHOS DE INSEGURIDAD

■ 2007 ■ 2011

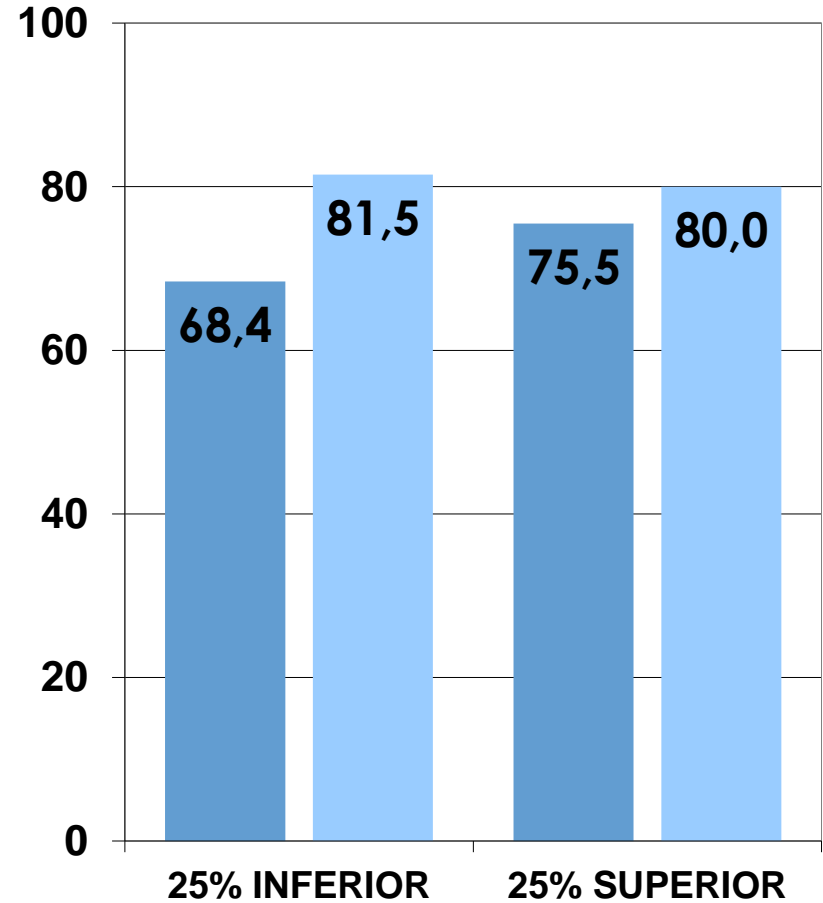
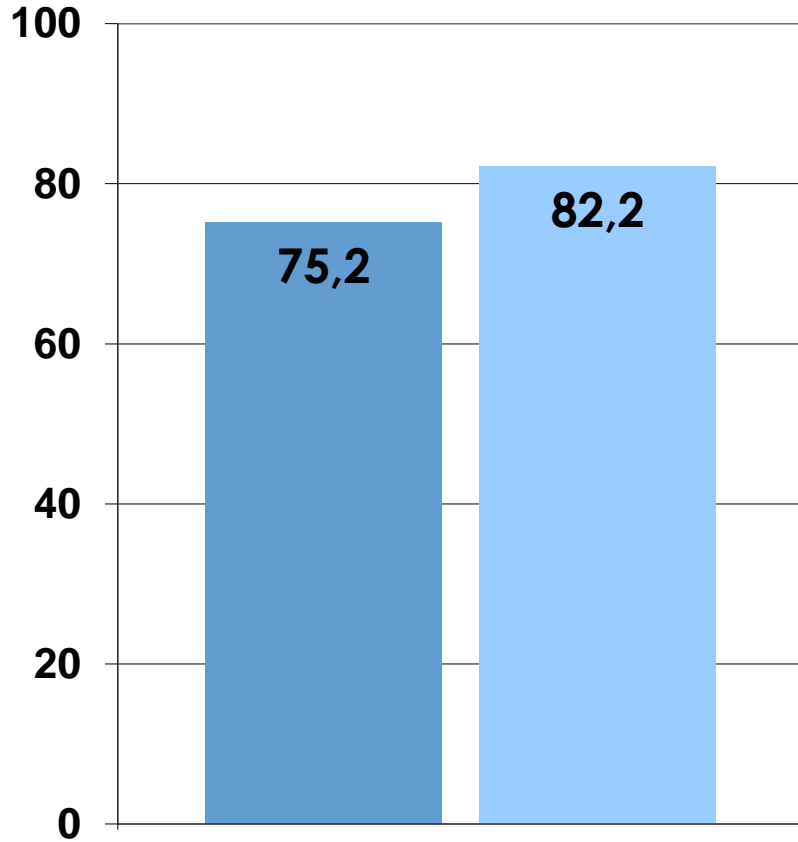


Inseguridad y tráfico de drogas año 2011 = 36%



SENSACIÓN DE INSEGURIDAD

■ 2007 ■ 2011



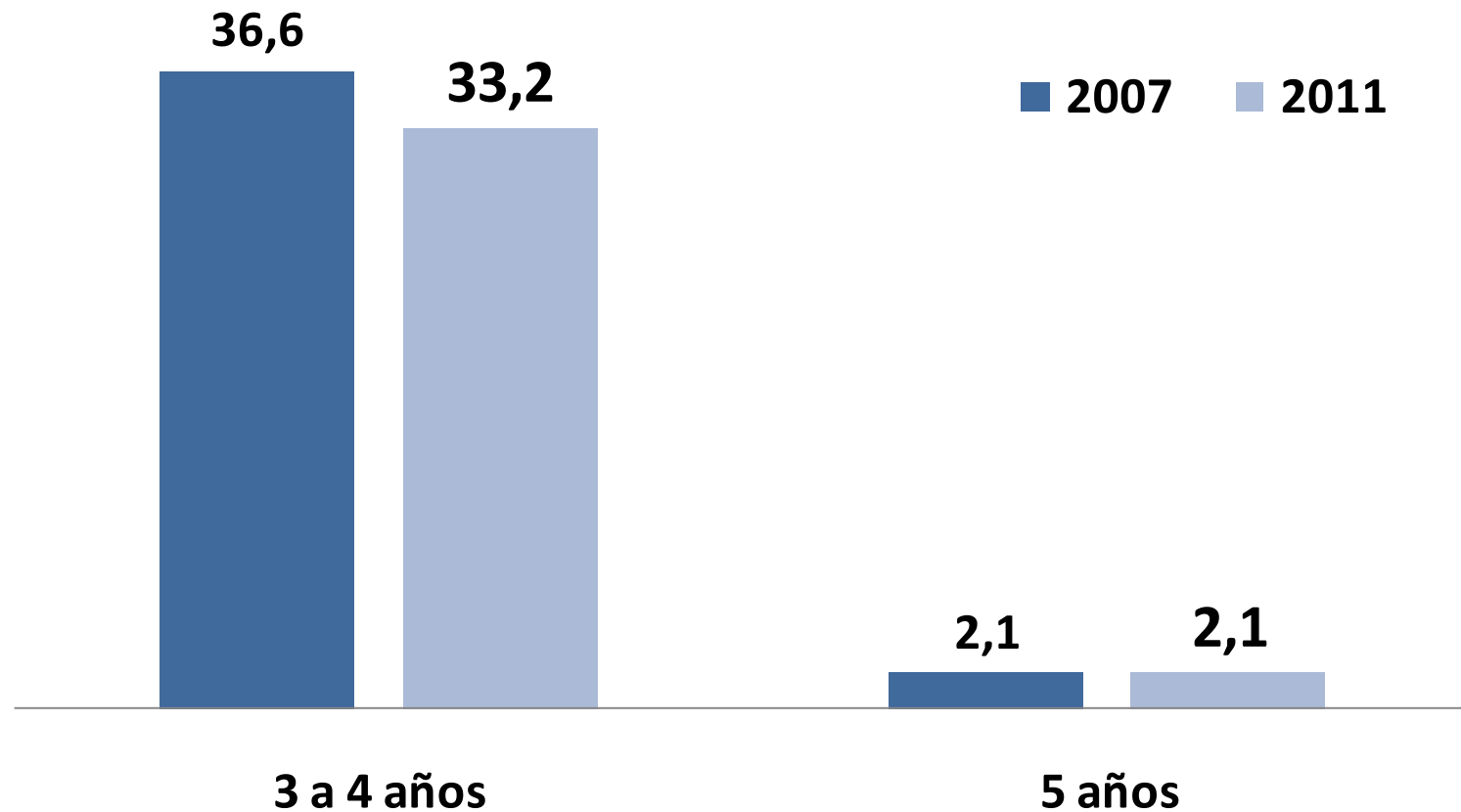


EDUCACIÓN Y SOCIALIZACIÓN DE LA INFANCIA

3 A 5 AÑOS

NIVEL INICIAL DÉFICIT DE INCLUSIÓN

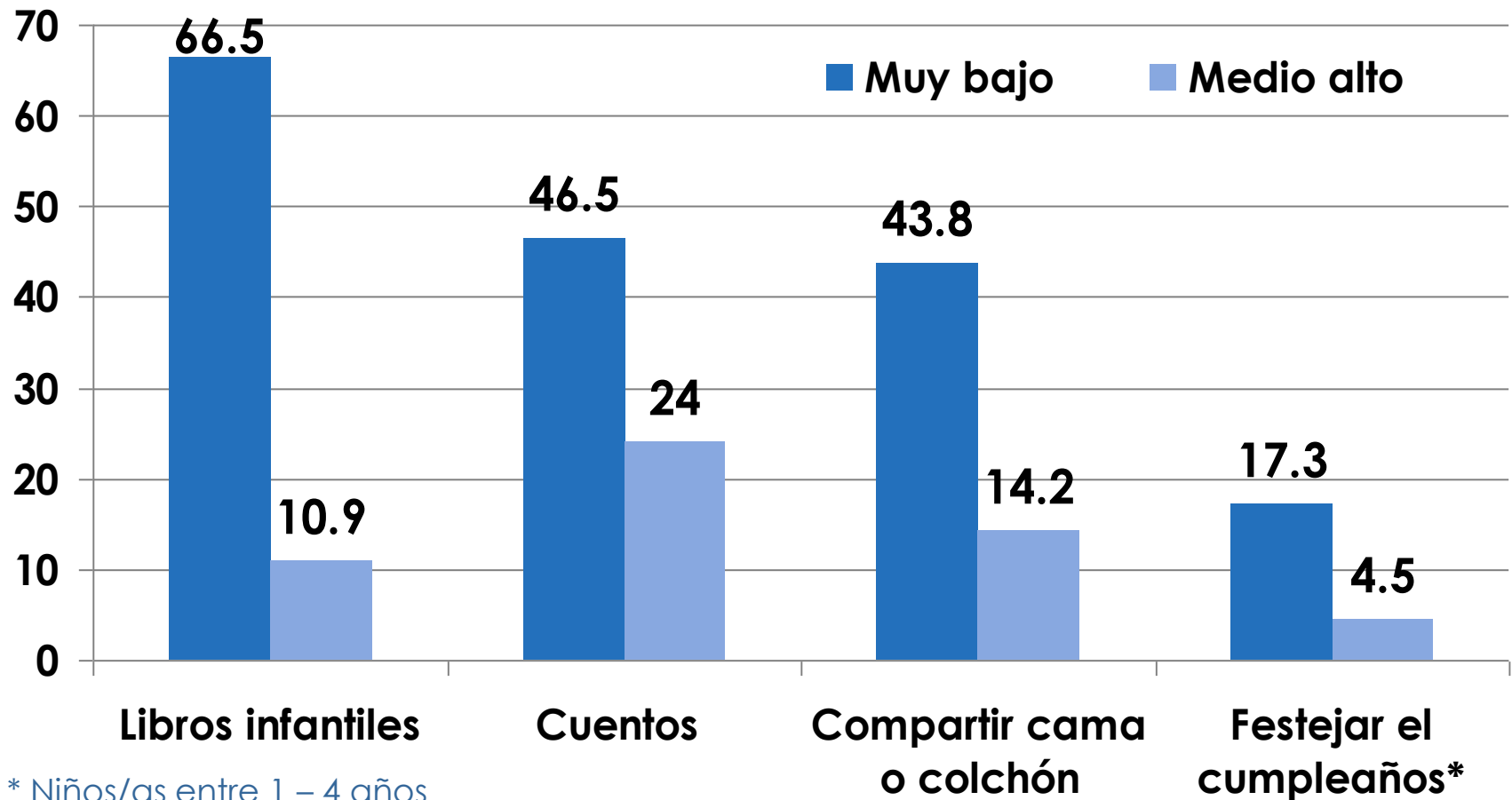
Evolución en porcentaje. Años 2007/2010-2011



Fuente: EDSA-Bicentenario (2010-2016), Observatorio de la Deuda Argentina, UCA.

Déficit en recursos de estimulación por estrato social

En porcentaje. Año 2011.

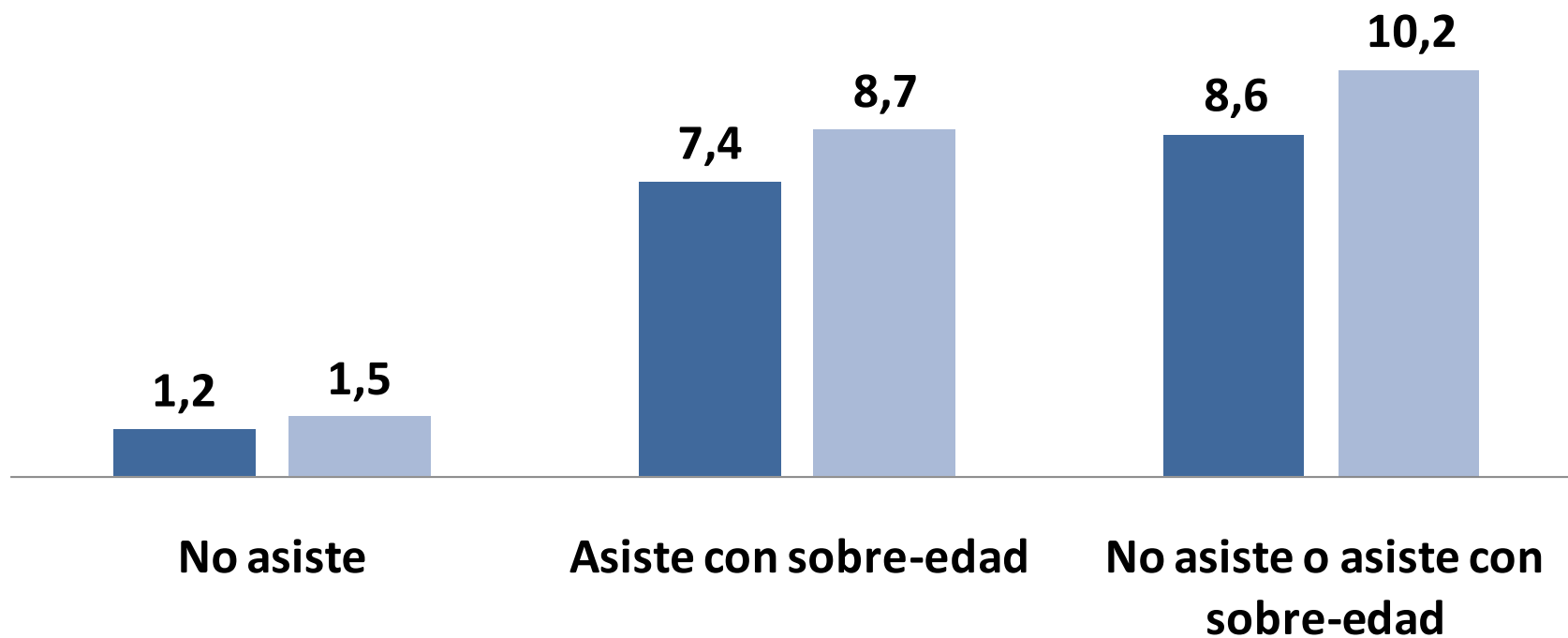


* Niños/as entre 1 – 4 años

EDUCACIÓN PRIMARIA

Evolución en porcentaje. Años 2007/2010-2011

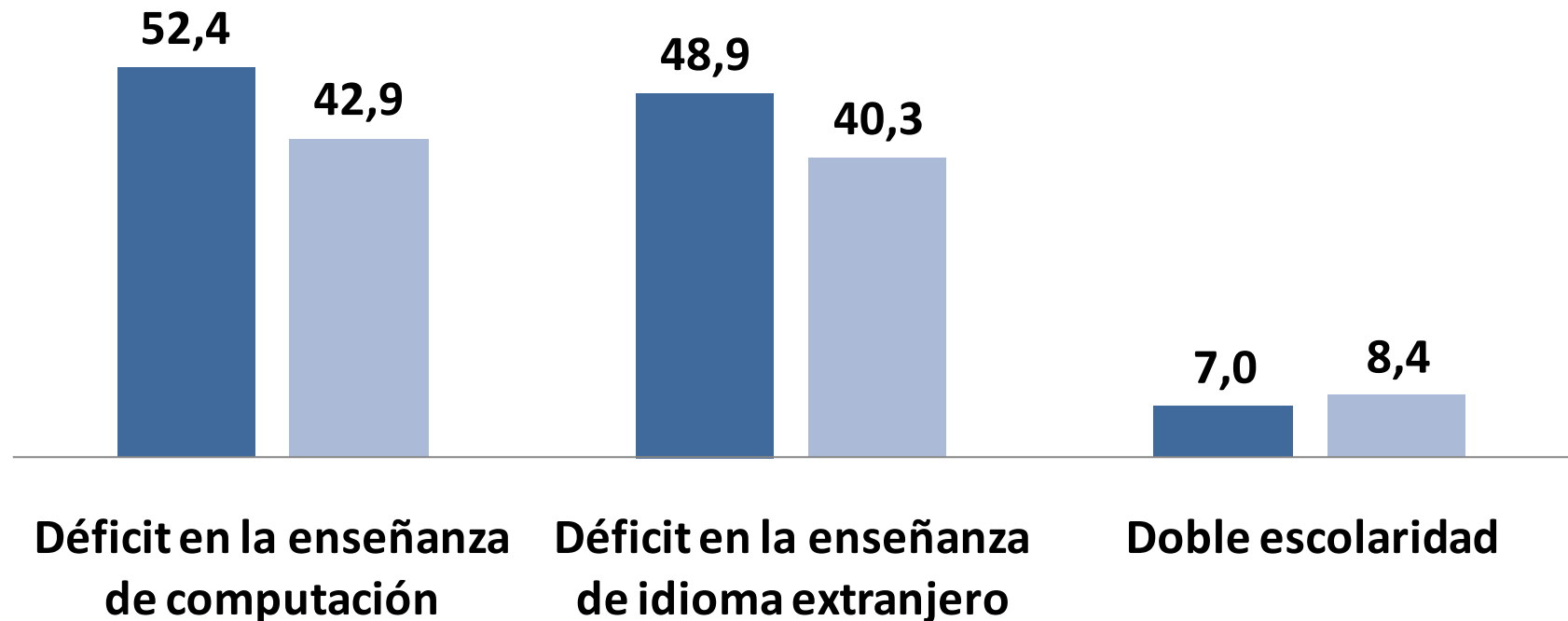
■ 2007 ■ 2011



OFERTAS EN LA EDUCACIÓN PRIMARIA

Evolución en porcentaje. Años 2007/2010-2011

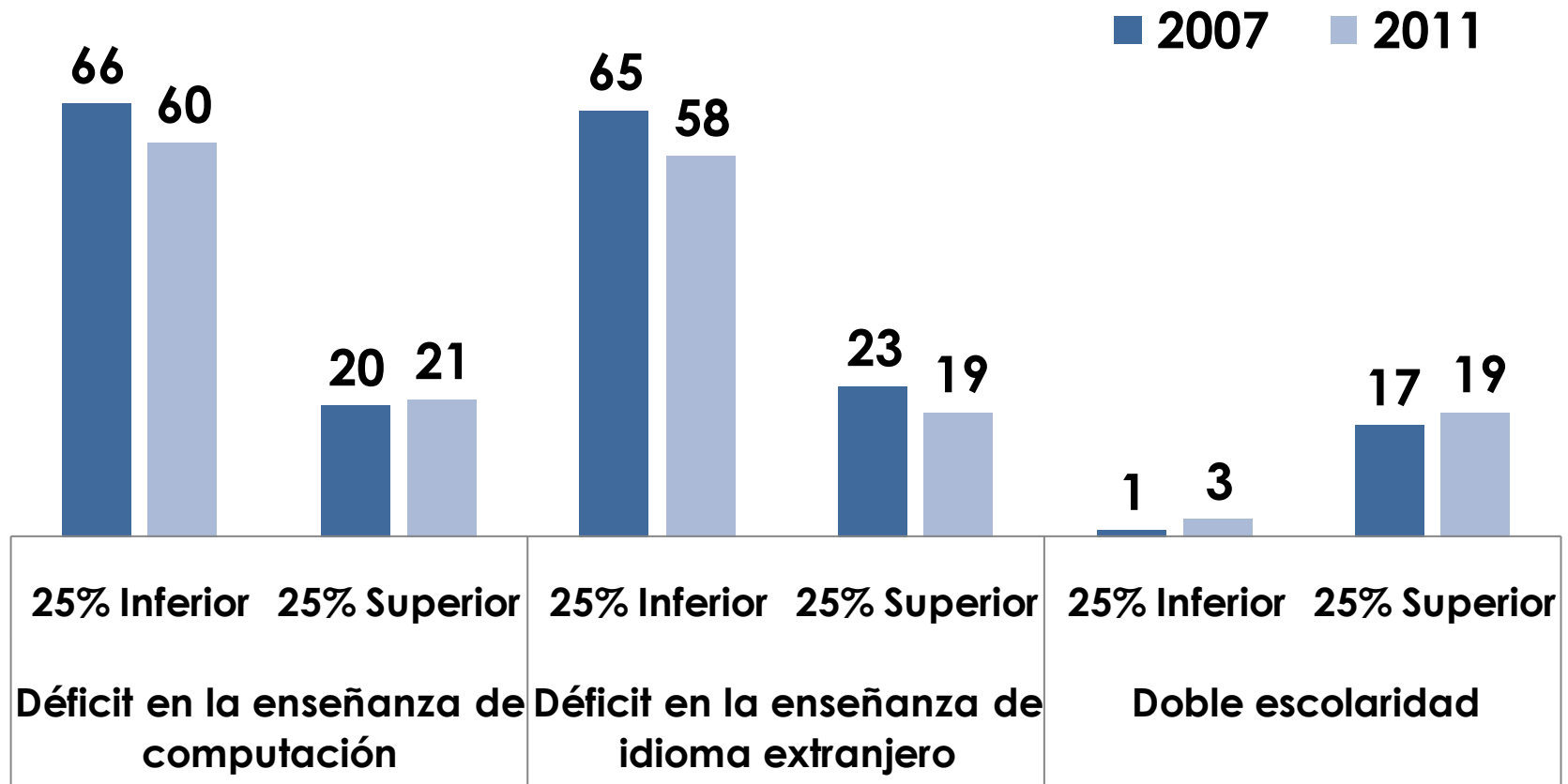
■ 2007 ■ 2011



OFERTAS EN LA EDUCACIÓN PRIMARIA

SEGÚN ESTRATO SOCIAL

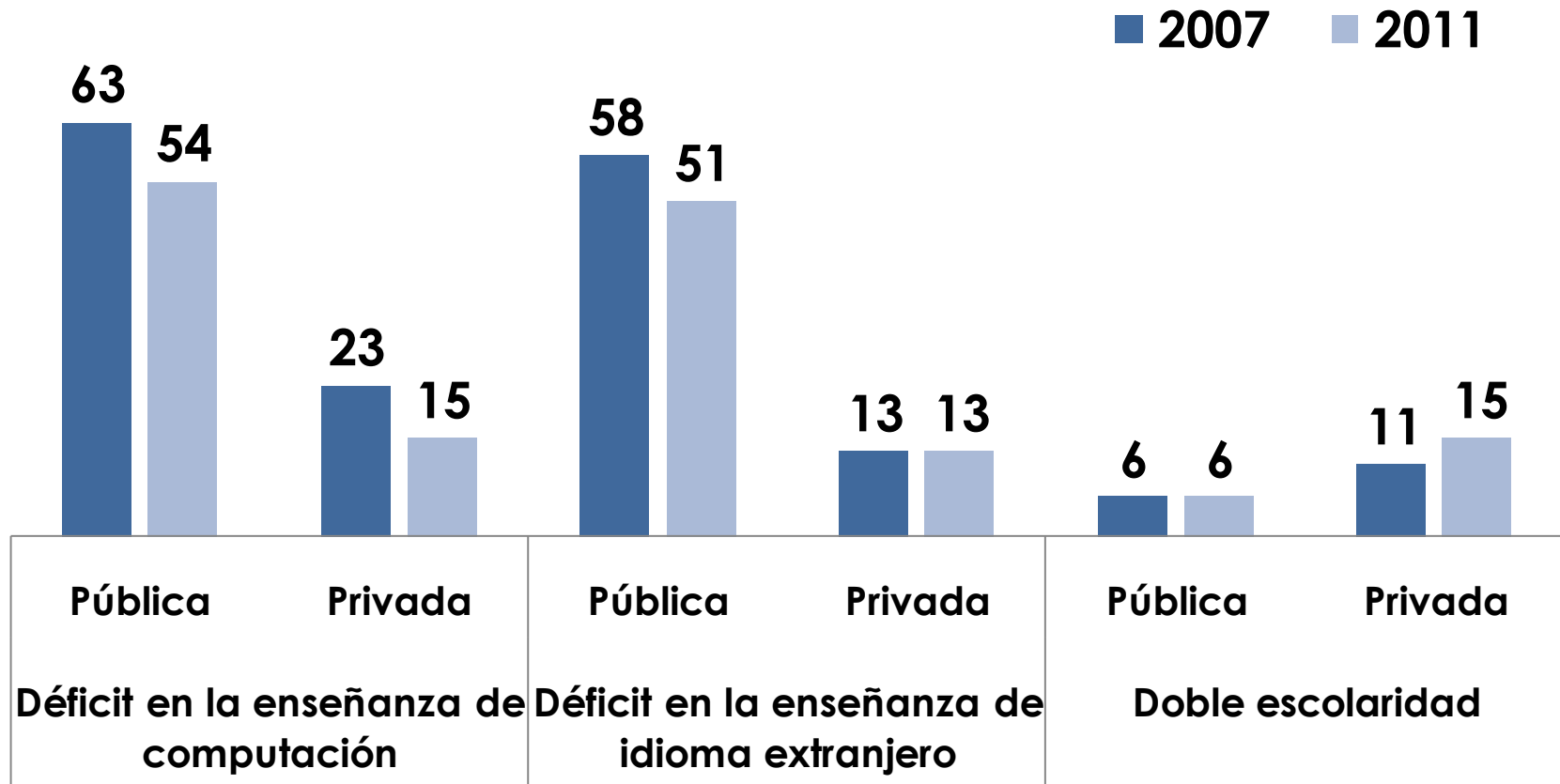
Evolución en porcentaje. Años 2007/2010-2011



OFERTAS EN LA EDUCACIÓN PRIMARIA

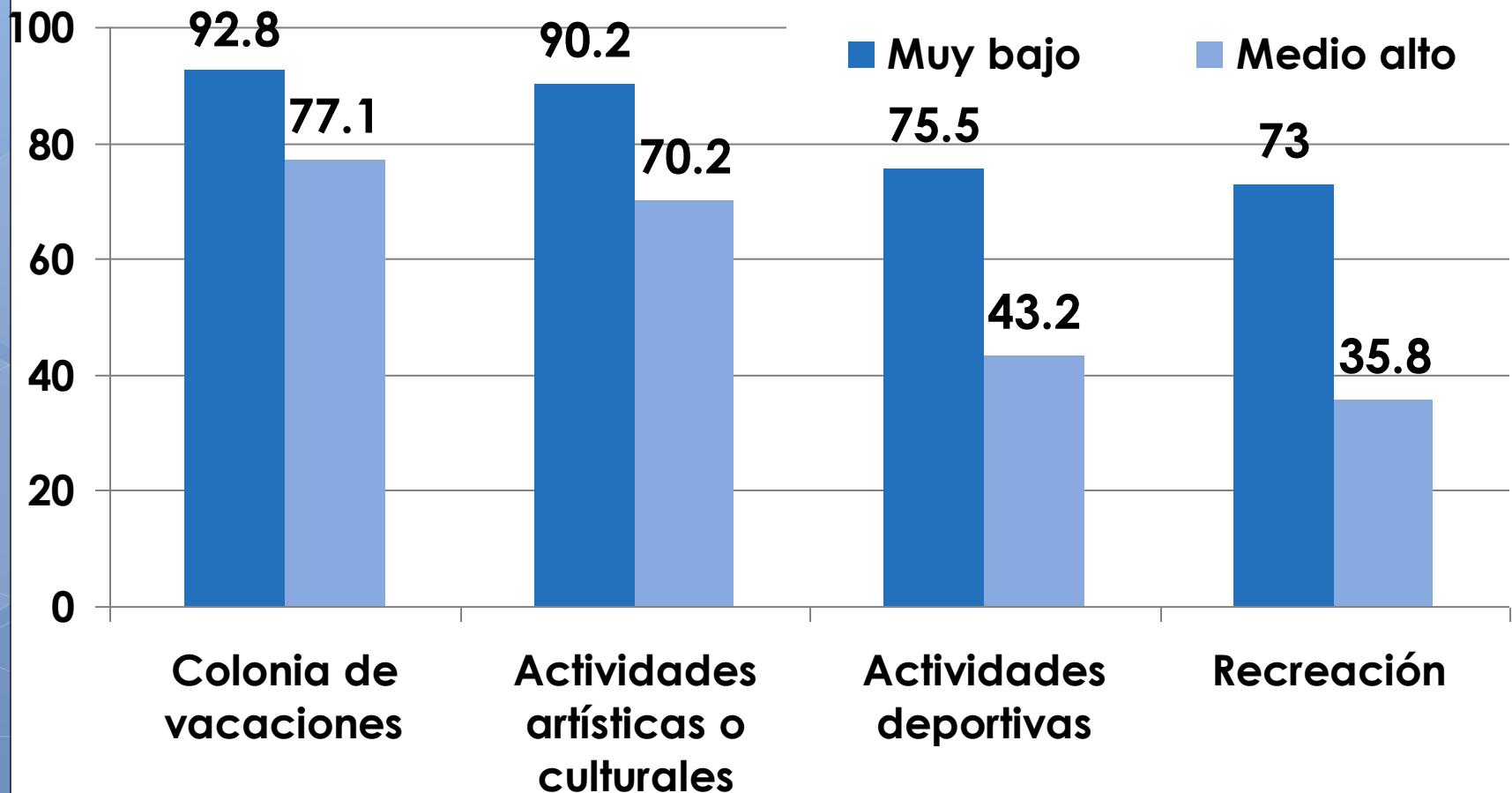
SEGÚN TIPO DE GESTIÓN EDUCATIVA

Evolución en porcentaje. Años 2007/2010-2011

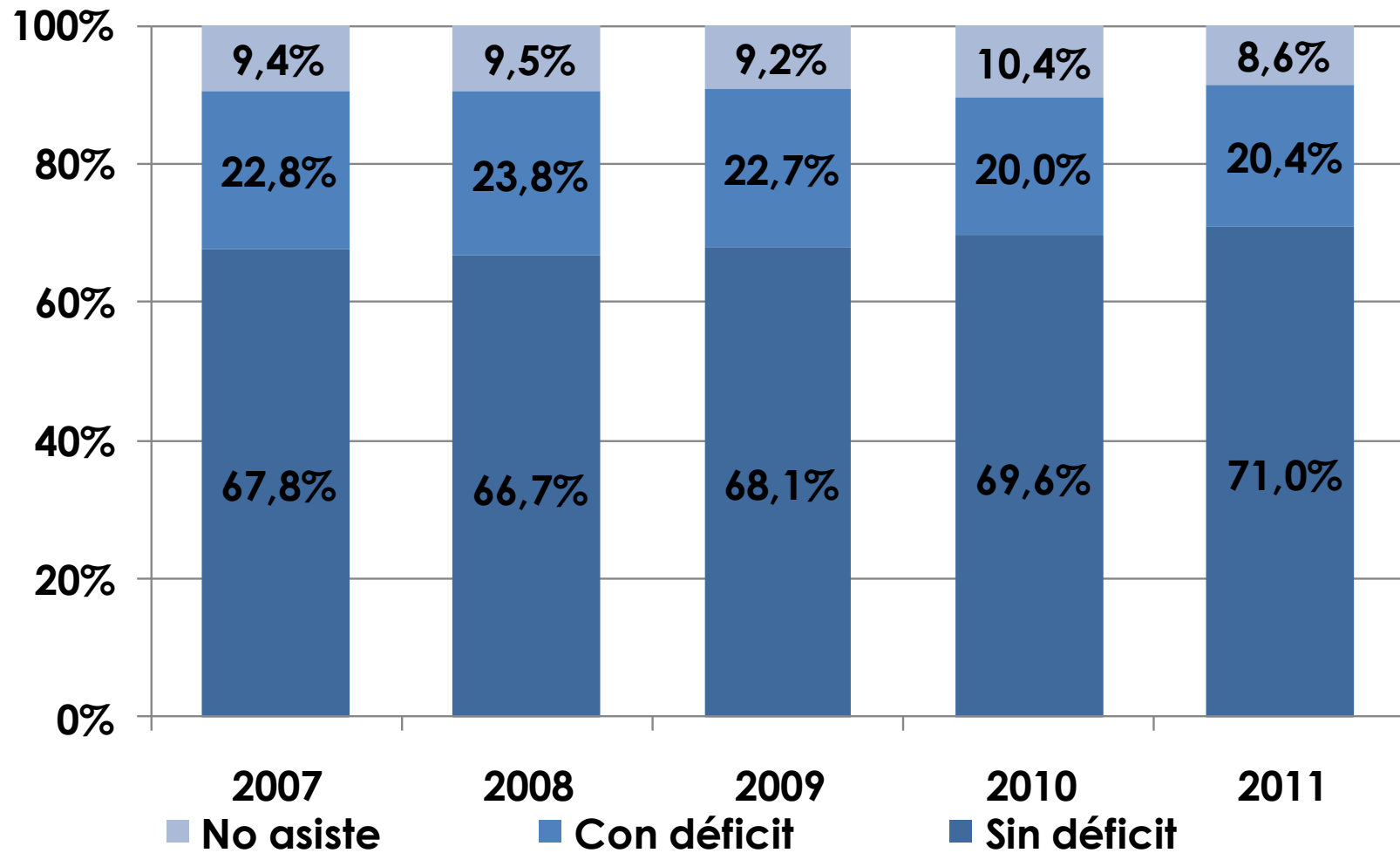


Déficit en recursos de socialización extra escolares por estrato social

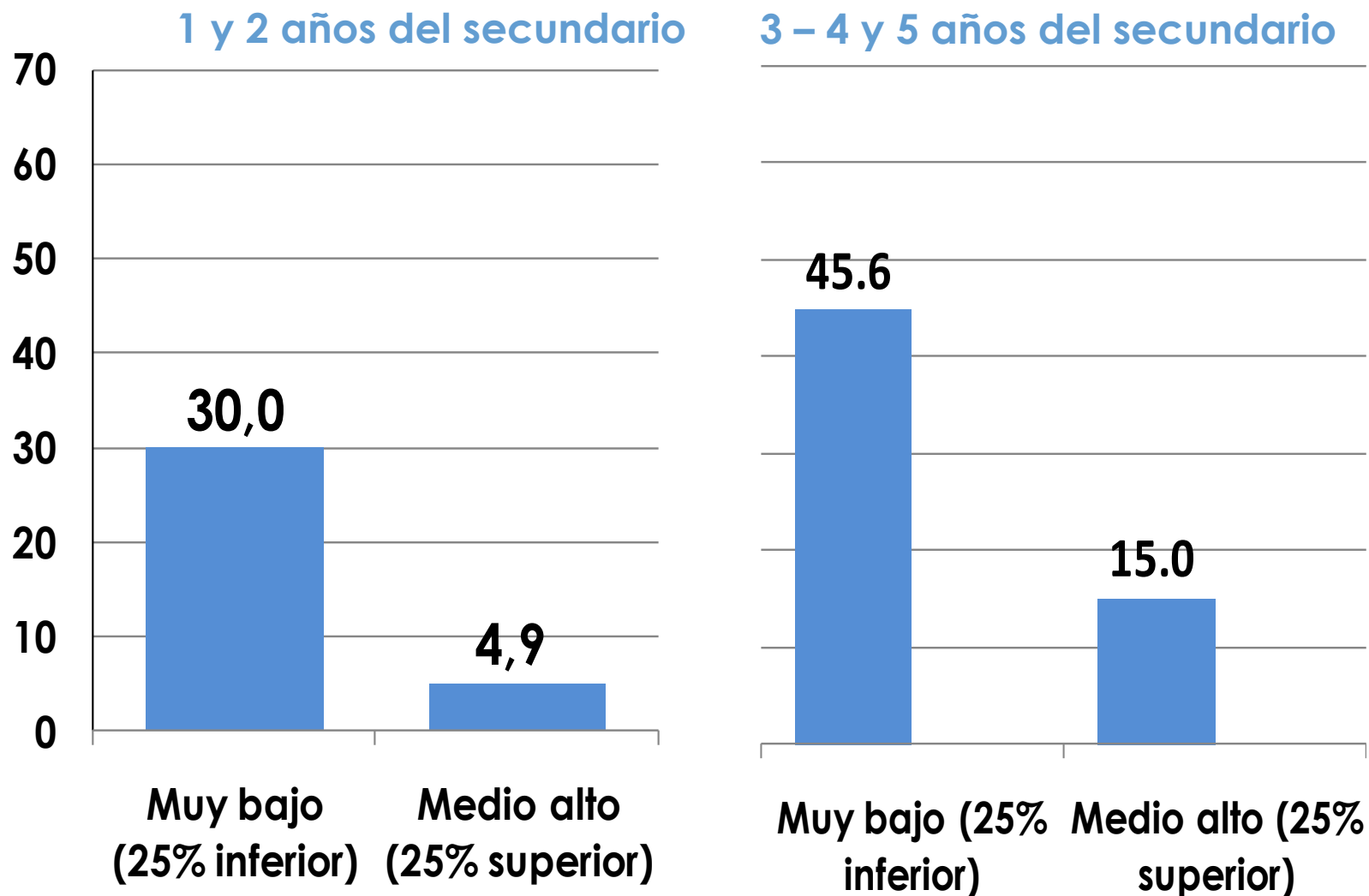
En porcentaje. Año 2011



Niños con déficit educativo en el nivel secundario



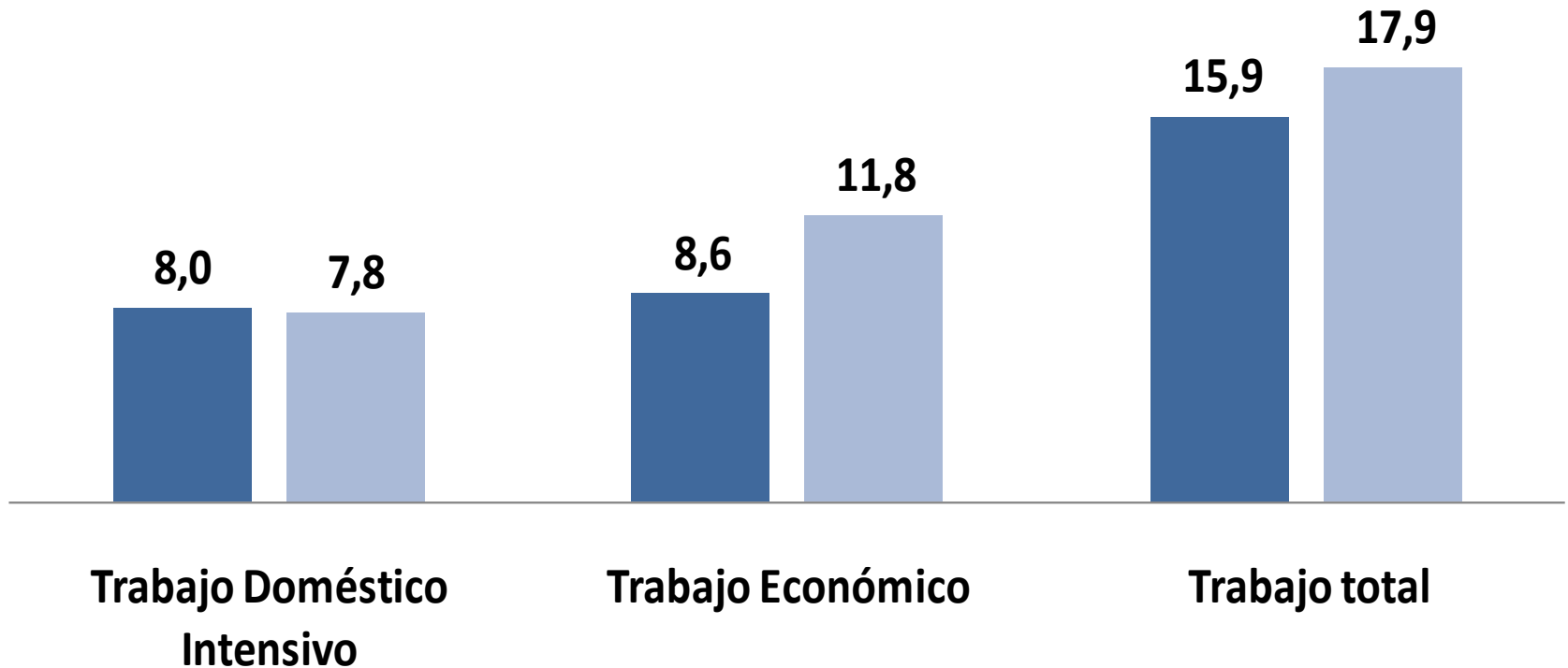
Déficit educativo en el nivel secundario según estrato social (2011)



TRABAJO EN LA INFANCIA

Evolución en porcentaje. Años 2007/2010-2011

■ 2007 ■ 2011

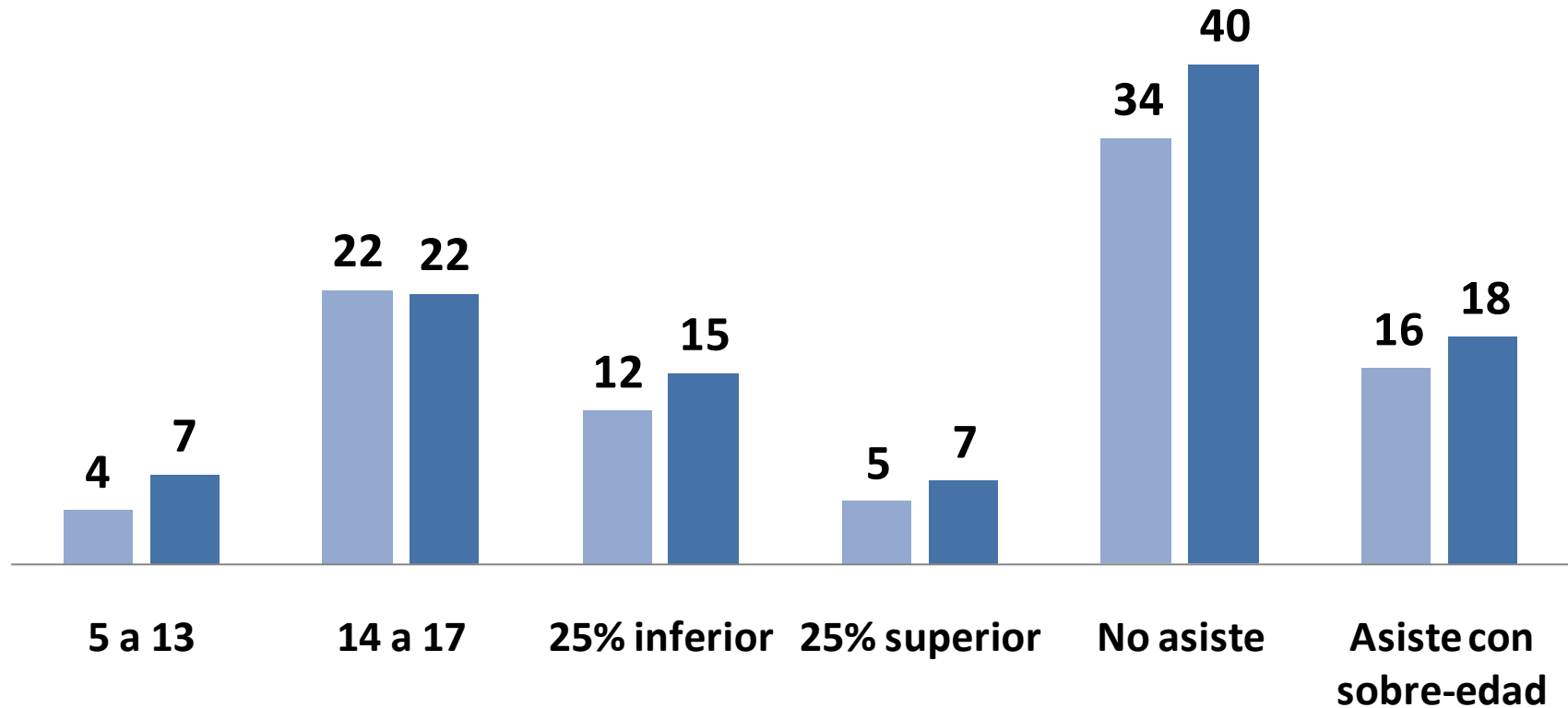


TRABAJO EN ACTIVIDADES ECONÓMICAS

SEGÚN GRUPO DE EDAD, ESTRATO SOCIAL Y ASISTENCIA

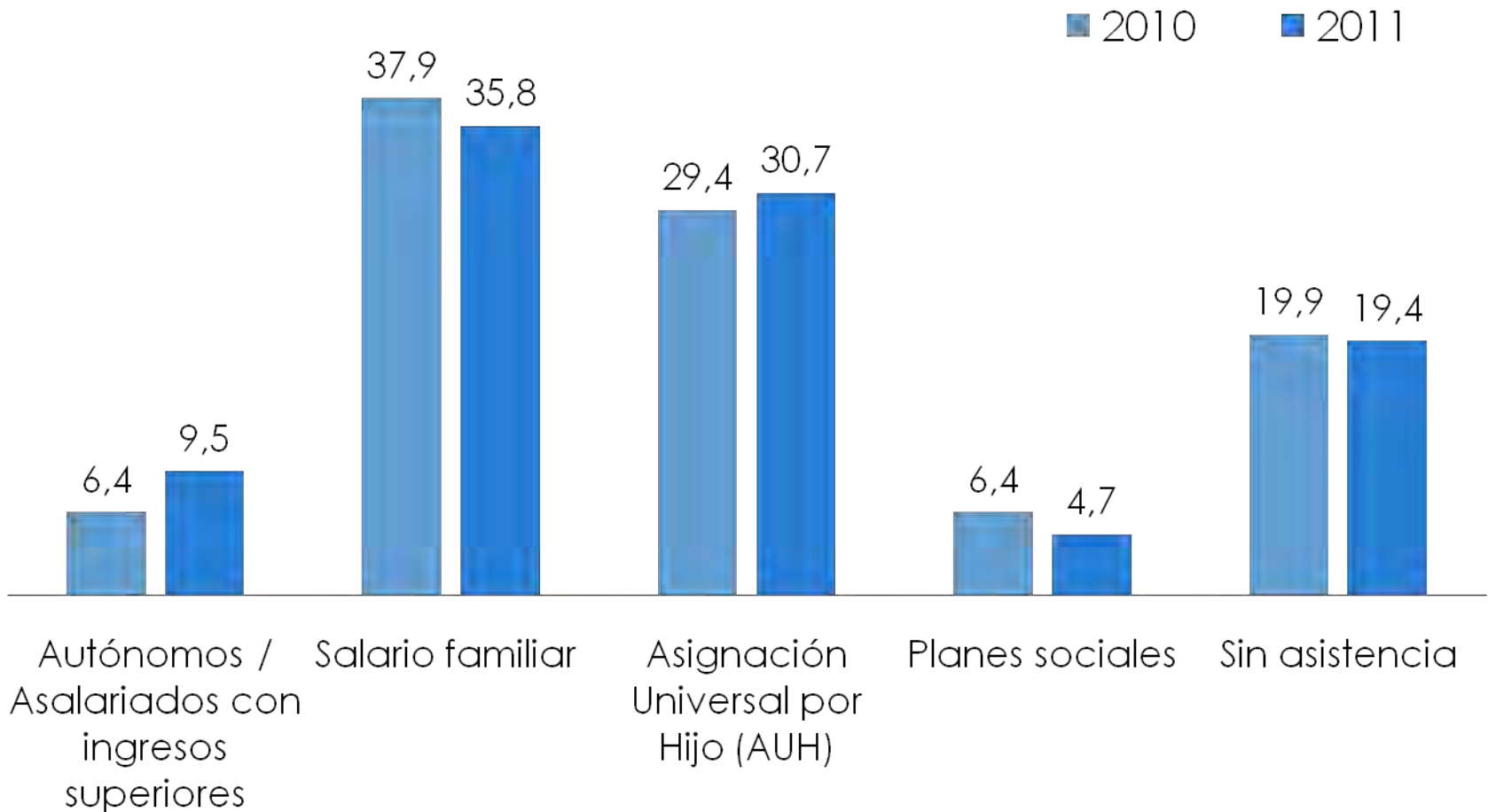
Evolución en porcentaje. Años 2007/2010-2011

■ 2007 ■ 2011



PROTECCIÓN SOCIAL

Evolución en porcentaje. Años 2007/2010-2011



Fuente: EDSA-Bicentenario (2010-2016), Observatorio de la Deuda Argentina, UCA.

CONCLUSIONES

- Si bien los indicadores sociales muestran una mejora todavía estamos lejos de cumplir los mínimos normativos para una parte importante de la sociedad.
- El “derrame” del crecimiento no ha sido equitativo, a la vez que ha tendido a estancarse. Los mayores beneficios se obtienen gracias al aumento del empleo y del consumo de las clases medias.

- **La inflación afecta a los sectores más vulnerables. Se necesitan soluciones más estructurales que las políticas sociales para enfrentar los problemas de marginalidad económica y exclusión estructural.**
- **Resulta necesario un programa integral de desarrollo económico y social, nacional y regional, junto con una renovación política y ciudadana, capaz de sostener un cambio económico más distributivo y sustentable.**

- **Las brechas sociales en términos de nivel de vida, condiciones laborales, educación adolescente y recursos psicosociales no han disminuido a pesar de la evolución en los indicadores económicos.**
- **Los proyectos orientados al desarrollo sustentable local-regional con participación del sector público y el acompañamiento de la sociedad civil constituyen las “mejores prácticas” hacia un cambio de rumbo.**

Observatorio de la Deuda Social Argentina: 2004-2010

AGUSTÍN SALVIA

Tel. (11) 4338-0810/0615

www.uca.edu.ar/observatorio

observatorio_deudasocial@uca.edu.ar

