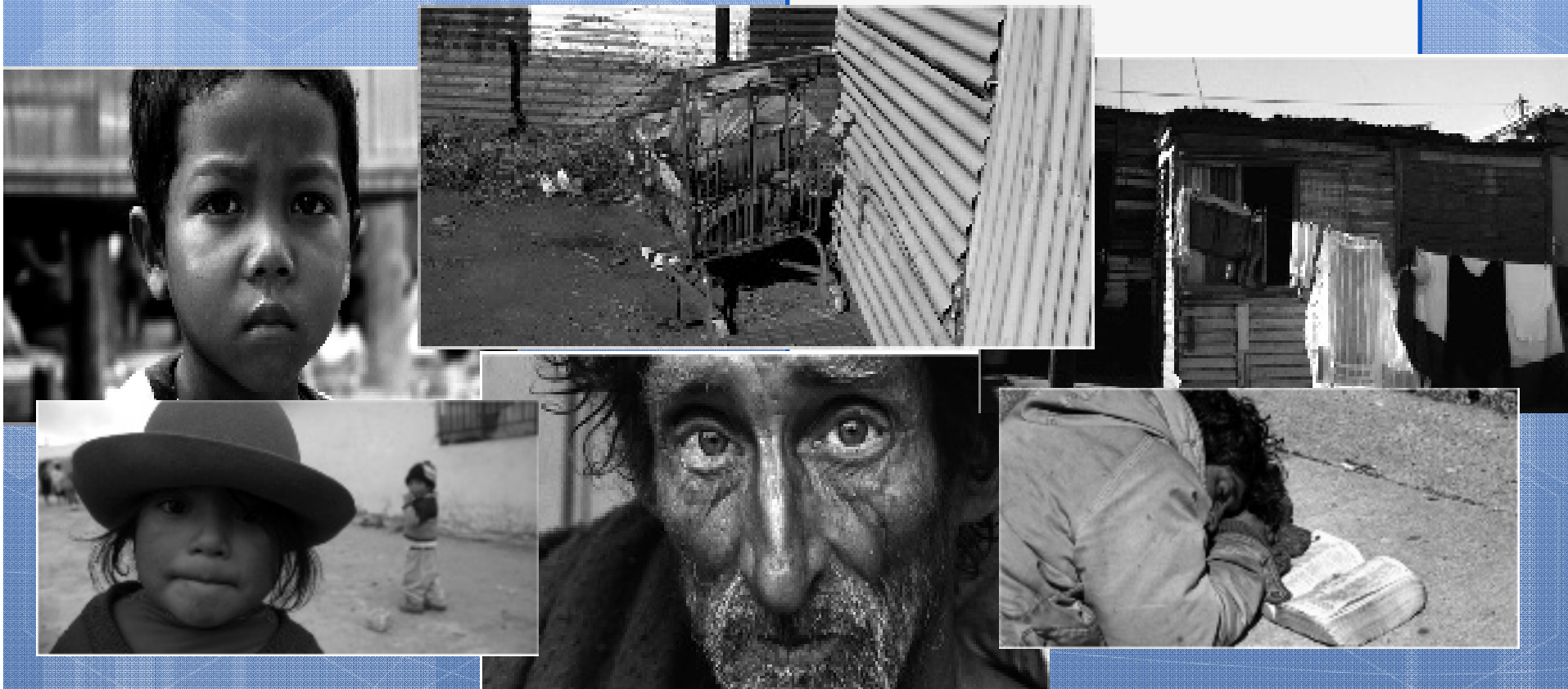


Límites estructurales al desarrollo social en la Argentina

Agustín Salvia



Universidad Católica Argentina
Santa María de los Buenos Aires
Observatorio de la Deuda Social Argentina



Algunas preguntas importantes...

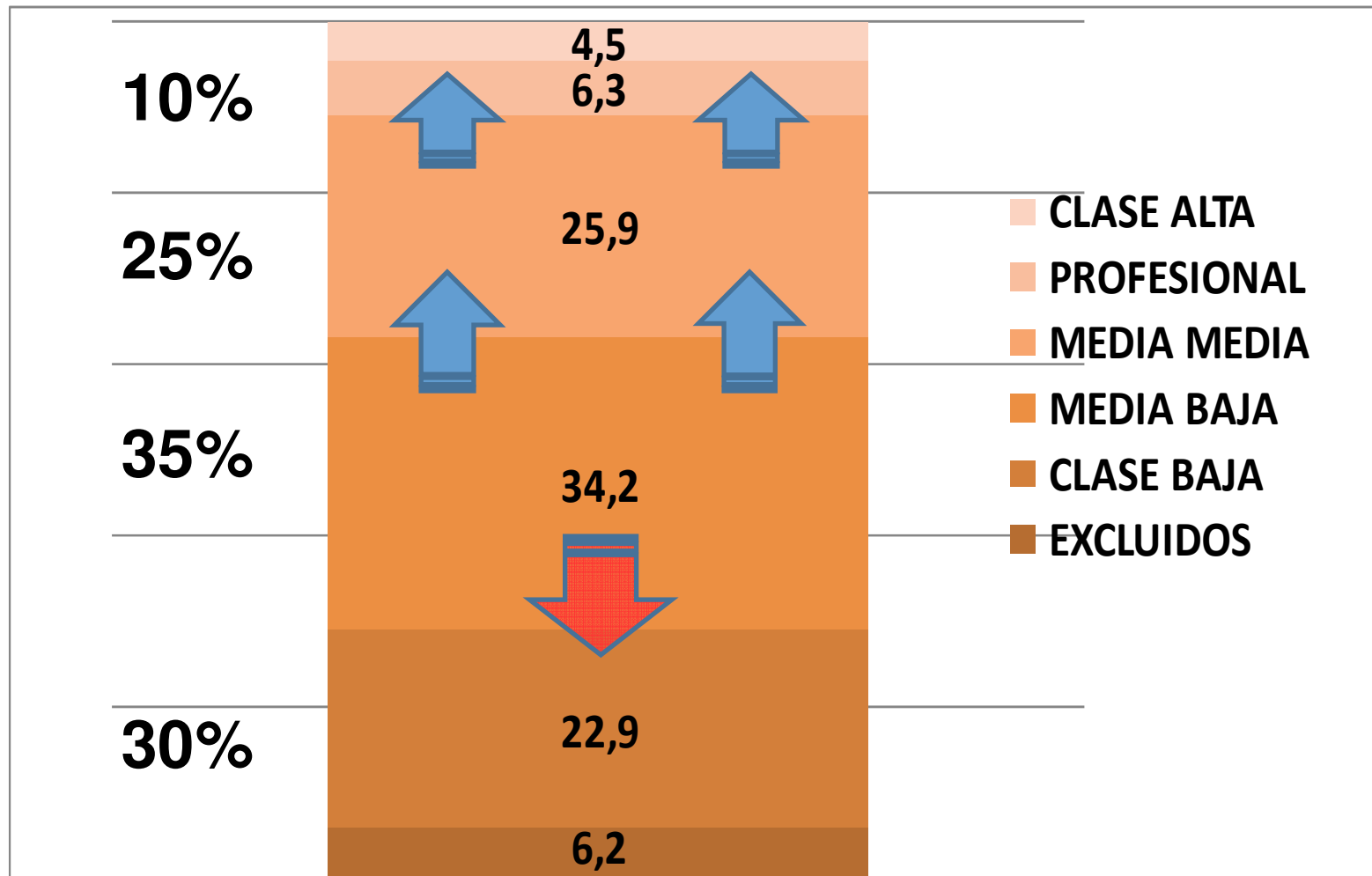
- ¿Cuál ha sido el impacto de los cambios económicos de las últimas décadas sobre la estratificación y la movilidad social en la Argentina?
- ¿En qué medida el crecimiento económico de la última década fue capaz de producir un retroceso real de las marginalidades y las desigualdades sociales?
- ¿Cuáles son los riesgos, las oportunidades y los desafíos sociales que presenta el actual escenario político-económico argentino?

Algunos datos relevantes...

- La década del noventa experimentó un crecimiento irregular atravesando reformas estructurales bajo un contexto mundial de globalización. El derrame social nunca llegó.
- La crisis 2001-2002 implicó un punto de inflexión para la economía nacional y la sociedad, mostrando los límites del modelo financiero de liberación económica. La retracción social no tuvo precedentes.
- En la primera década del siglo XXI se destacan bajo el actual escenario mundial las frágiles pero efectivas virtudes de un modelo agro-exportador con protección del mercado interno.

HOGARES URBANOS

ESTRUCTURA SOCIAL ARGENTINA - 1998



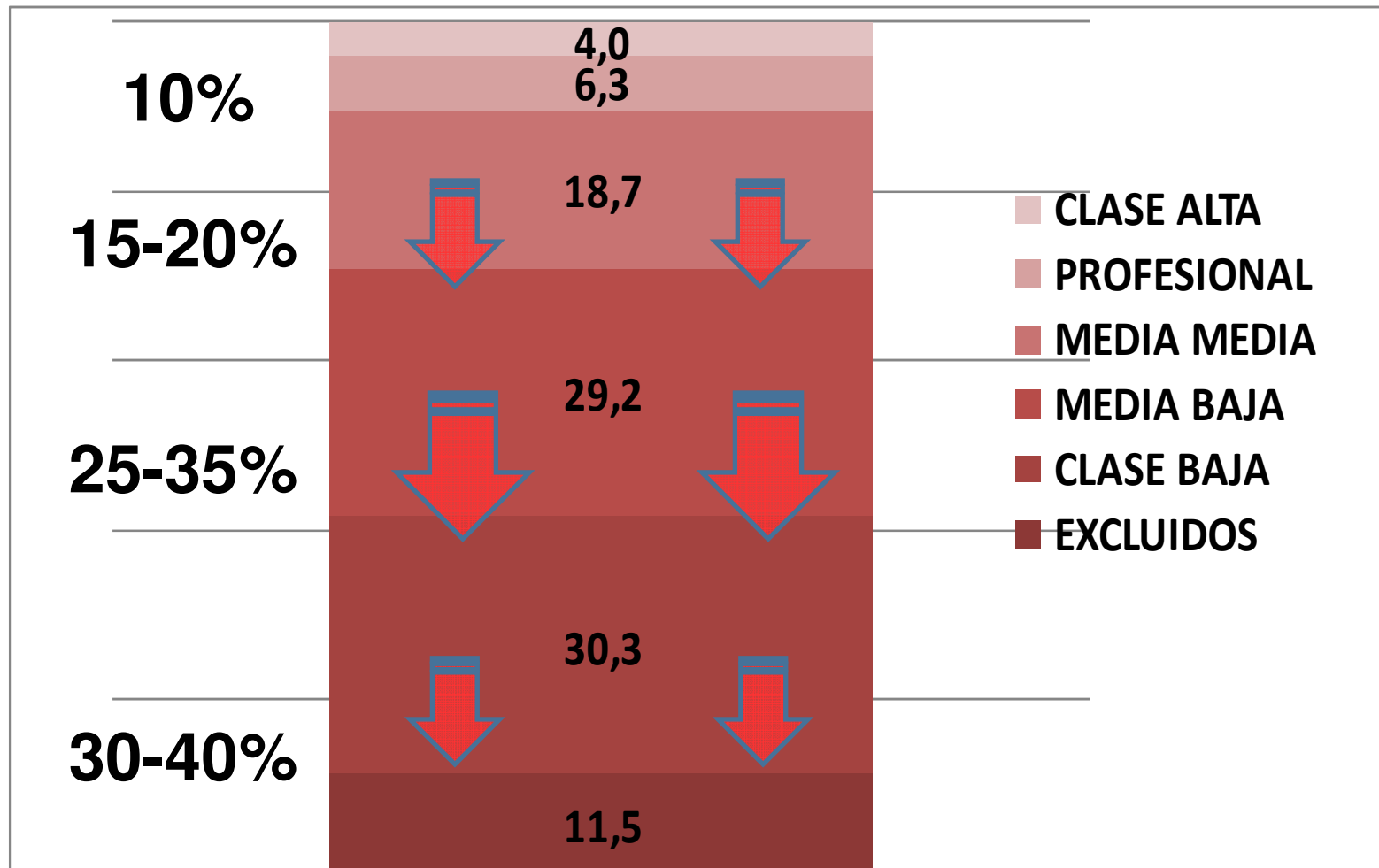
Fuente: EDSA, Observatorio de la Deuda Social Argentina. UCA, 2007- 2011.

Movilidad social con empobrecimiento...

- Las reformas estructurales abrieron el campo a nuevas inversiones, ocupaciones y posibilidades de movilidad social premiando el capital educativo y social.
- Las clases medias tradicionales que no se adaptaron a los cambios se estancaron, debilitaron o empobrecieron.
- Las clases medias en descenso y las clases bajas que quedaron fuera del modelo, alimentaron una nueva marginalidad económica, social y cultural.

HOGARES URBANOS

ESTRUCTURA SOCIAL ARGENTINA - 2003



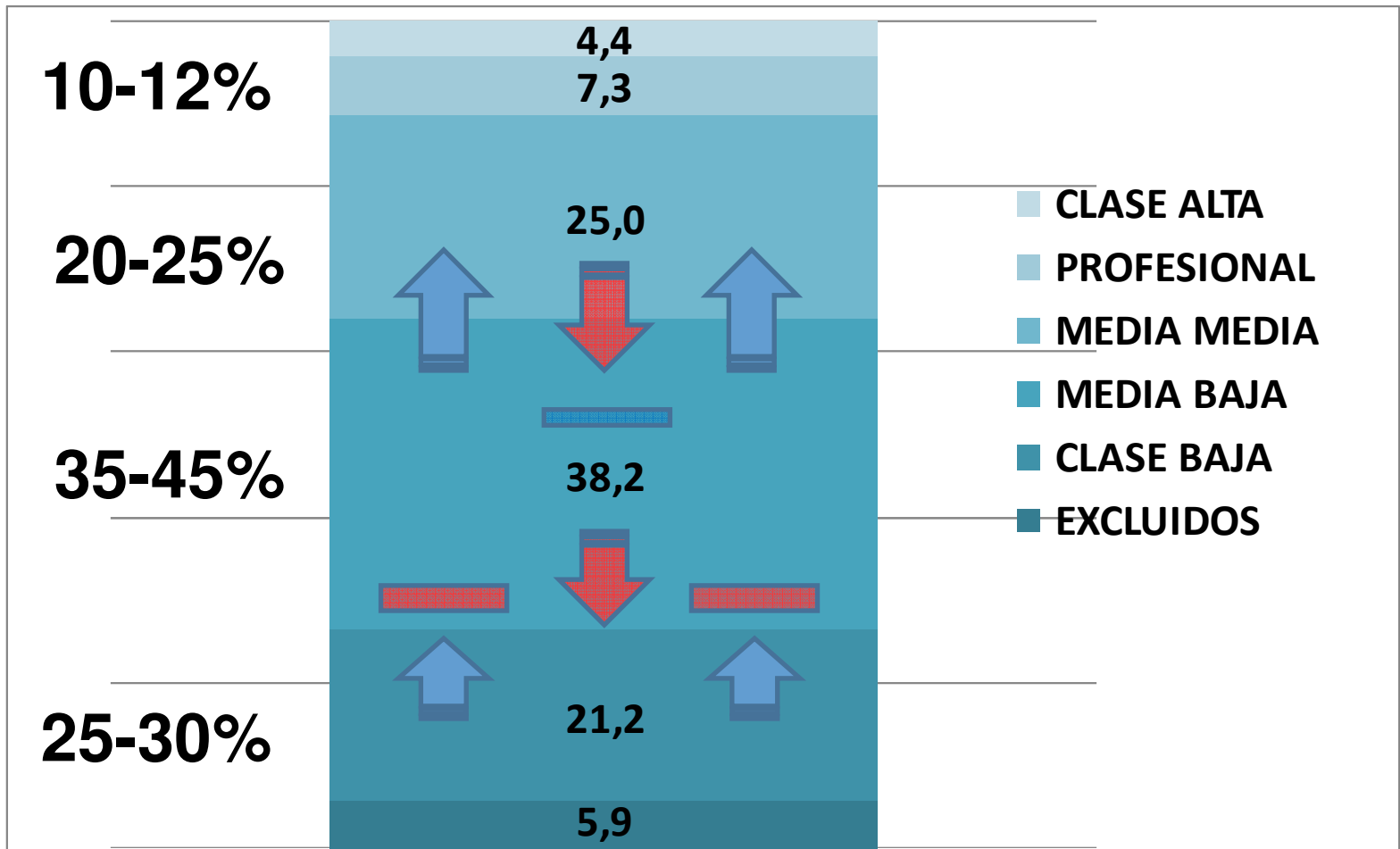
Fuente: EDSA, Observatorio de la Deuda Social Argentina. UCA, 2007- 2011.

Una crisis con caída brusca...

- La crisis afectó sobre casi todos los sectores sociales, pero impactó sobre todo en las nuevas y en las ya empobrecidas clases medias.
- Los sectores menos afectados fueron la clase alta y la clase profesional, las cuales encontraron formas anticipadas o alternativas para protegerse de la crisis.
- La clases medias empobrecidas y las clases bajas se refugiaron en la informalidad, a la vez que de todos modos creció la exclusión.

HOGARES URBANOS

ESTRUCTURA SOCIAL ARGENTINA - 2011



Fuente: EDSA, Observatorio de la Deuda Social Argentina. UCA, 2007- 2011.

Reactivación con movilidad social

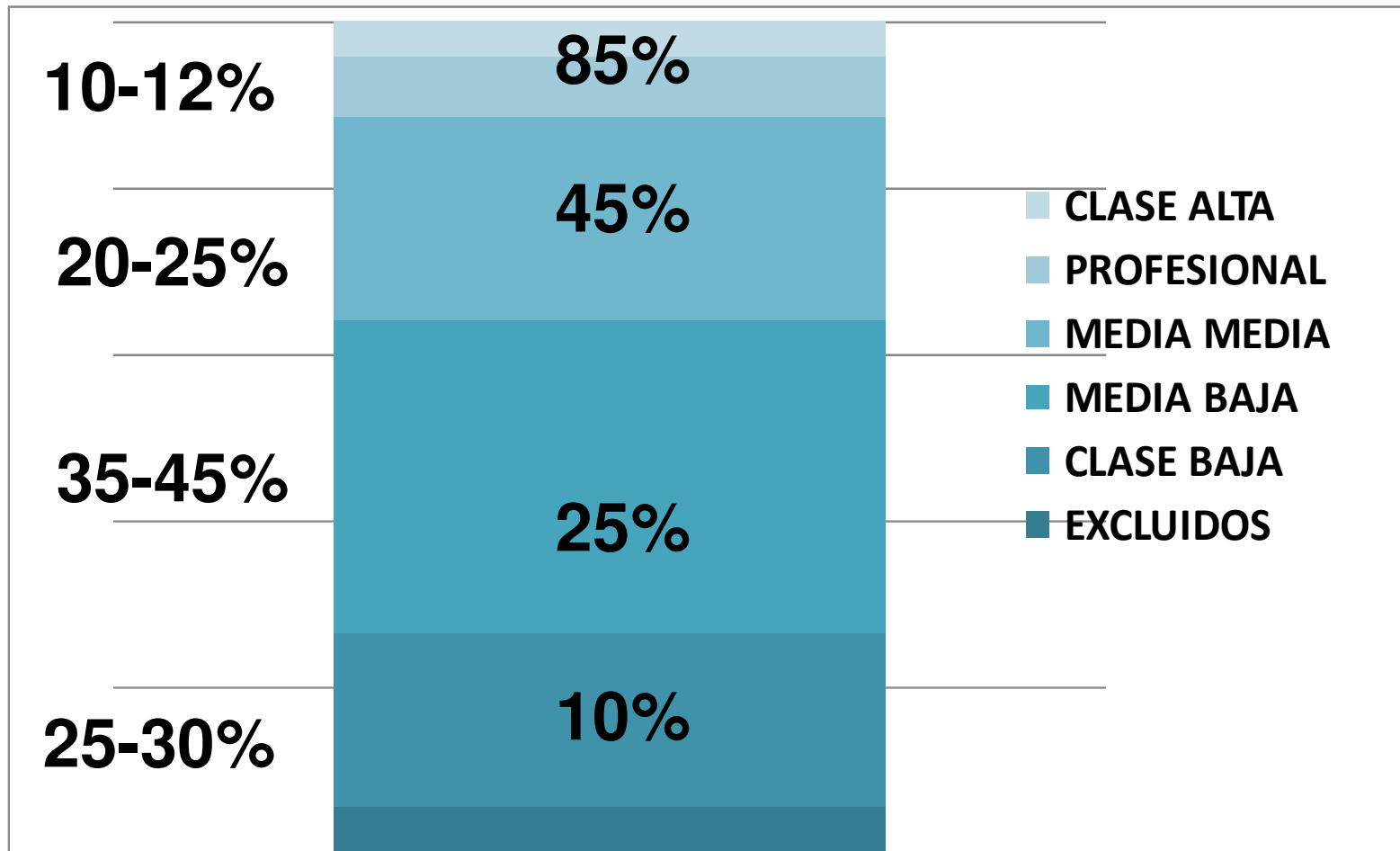
- La recuperación socio-económica post-devaluación fue rápida y constante gracias a factores externos y políticas internas de fomento al empleo y al consumo.
- Los sectores más favorecidos fueron las clases medias empobrecidas y las clases medias profesionales. Las clases altas continuaron despuntando en el vértice.
- La clases bajas y los excluidos pudieron reducir la pobreza pero no lograron atravesar las barreras estructurales de una economía que no los necesita.

¿Signos de agotamiento e incertidumbre?

- La recuperación post-devaluación se frena por límites endógenos en 2007 y por factores exógenos en 2009 y 2012. No ha habido inversiones estructurales y la inflación vuelve a afectar los presupuestos familiares.
- La política pública se ha orientado a la expansión del consumo, el aumento de las regulaciones, el ajuste sobre el comercio externo, la universalización de la asistencia social, sin un plan estratégico de desarrollo.
- La fase actual es de estancamiento social sin crisis de fondo a la vista, con deterioro lento y sistemático de las clases medias y bajas.

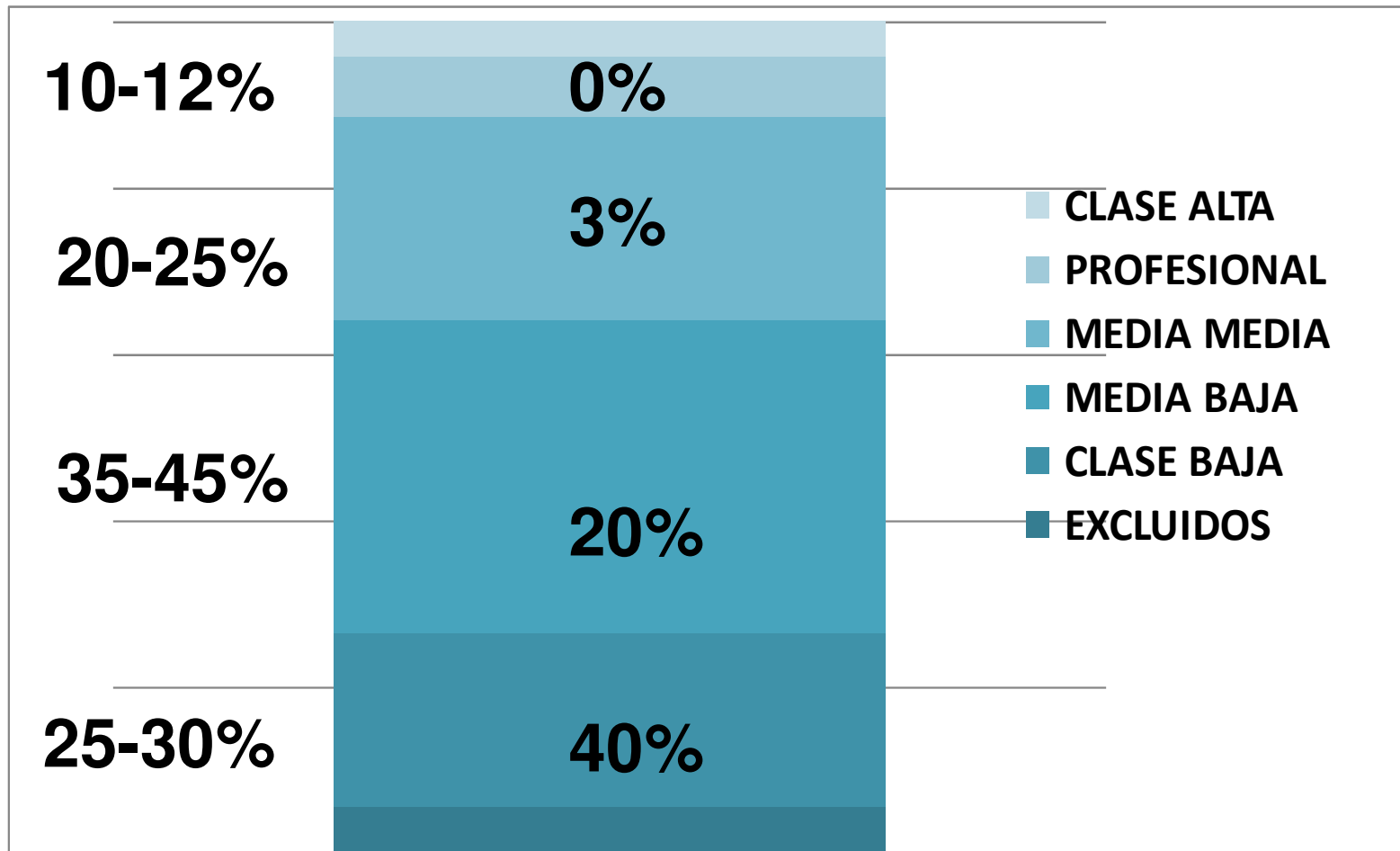
HOGARES URBANOS

EMPLEO PLENO DE DERECHOS 2011



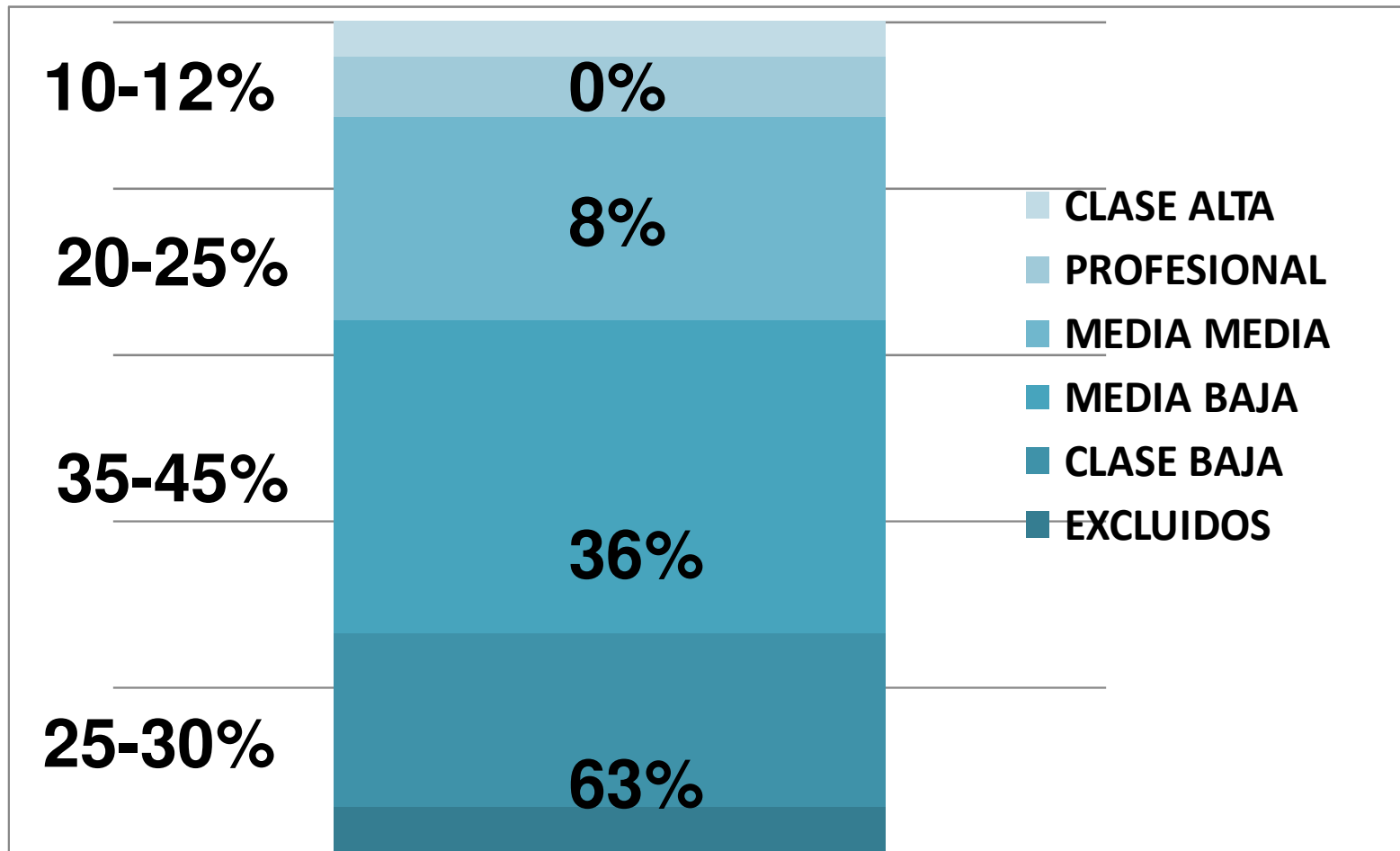
HOGARES URBANOS

POBREZA DE INGRESOS - 2011



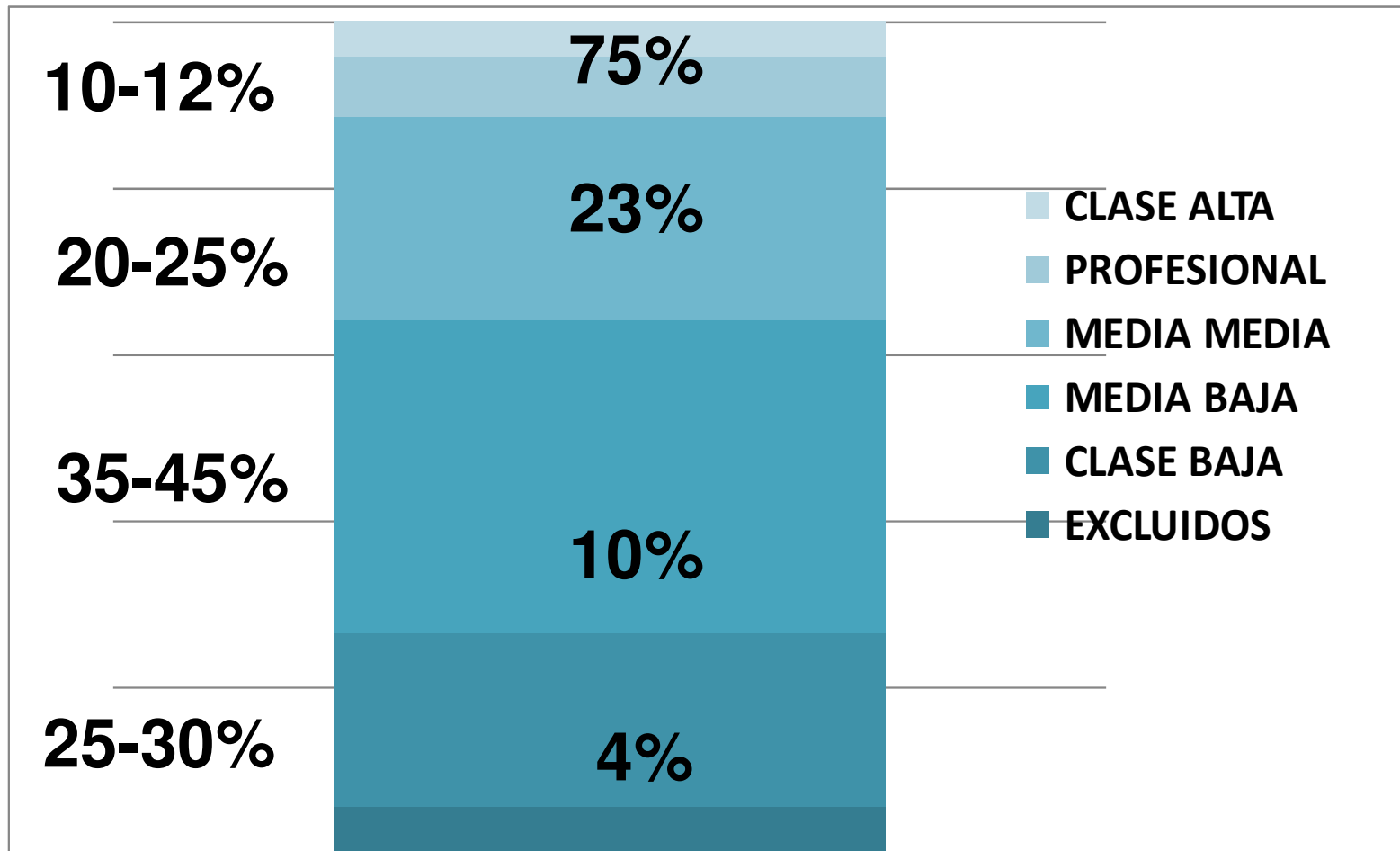
HOGARES URBANOS

INGRESOS INSUFICIENTES - 2011



HOGARES URBANOS

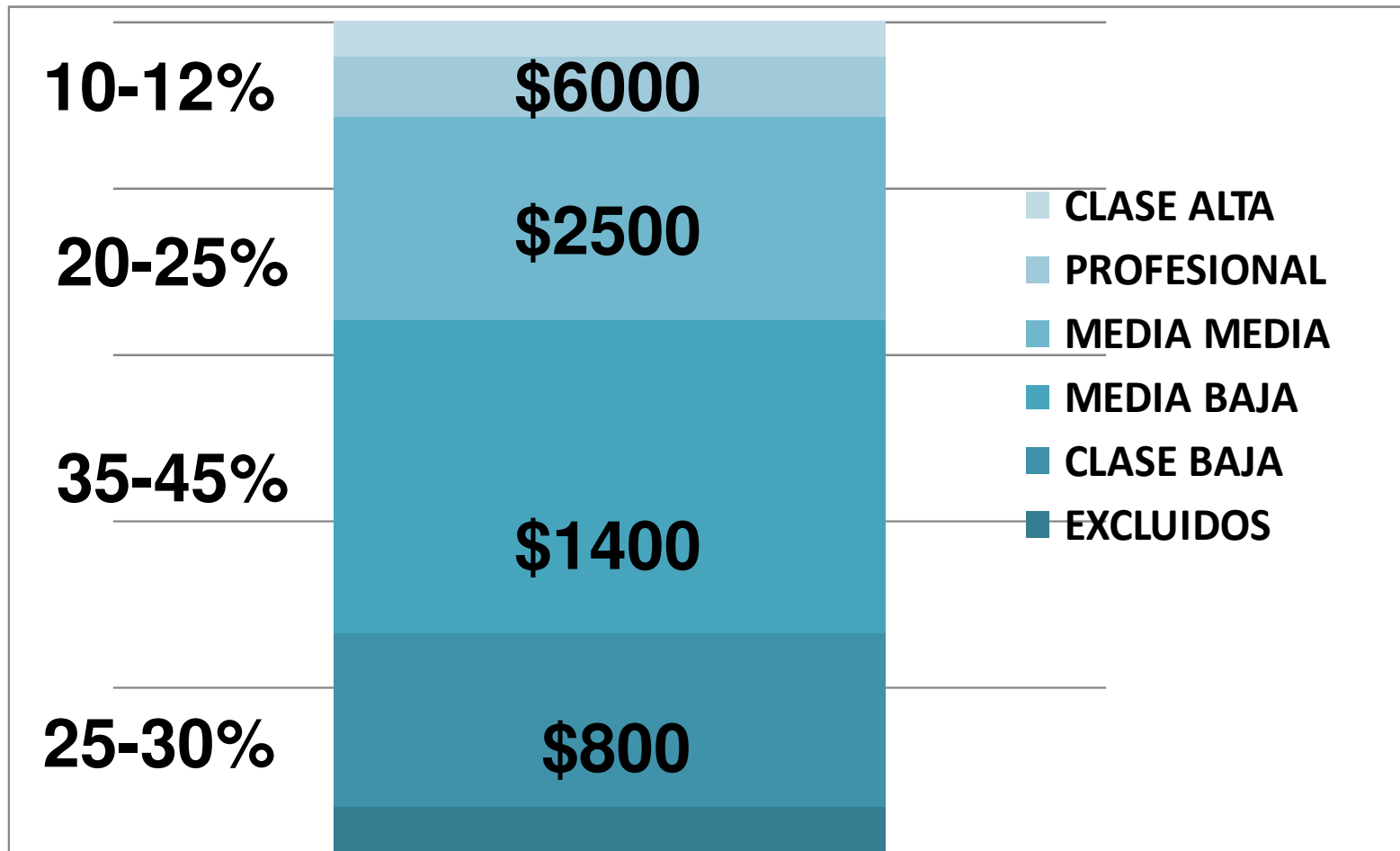
CAPACIDAD DE AHORRO 2011



Fuente: EDSA, Observatorio de la Deuda Social Argentina. UCA, 2007- 2011.

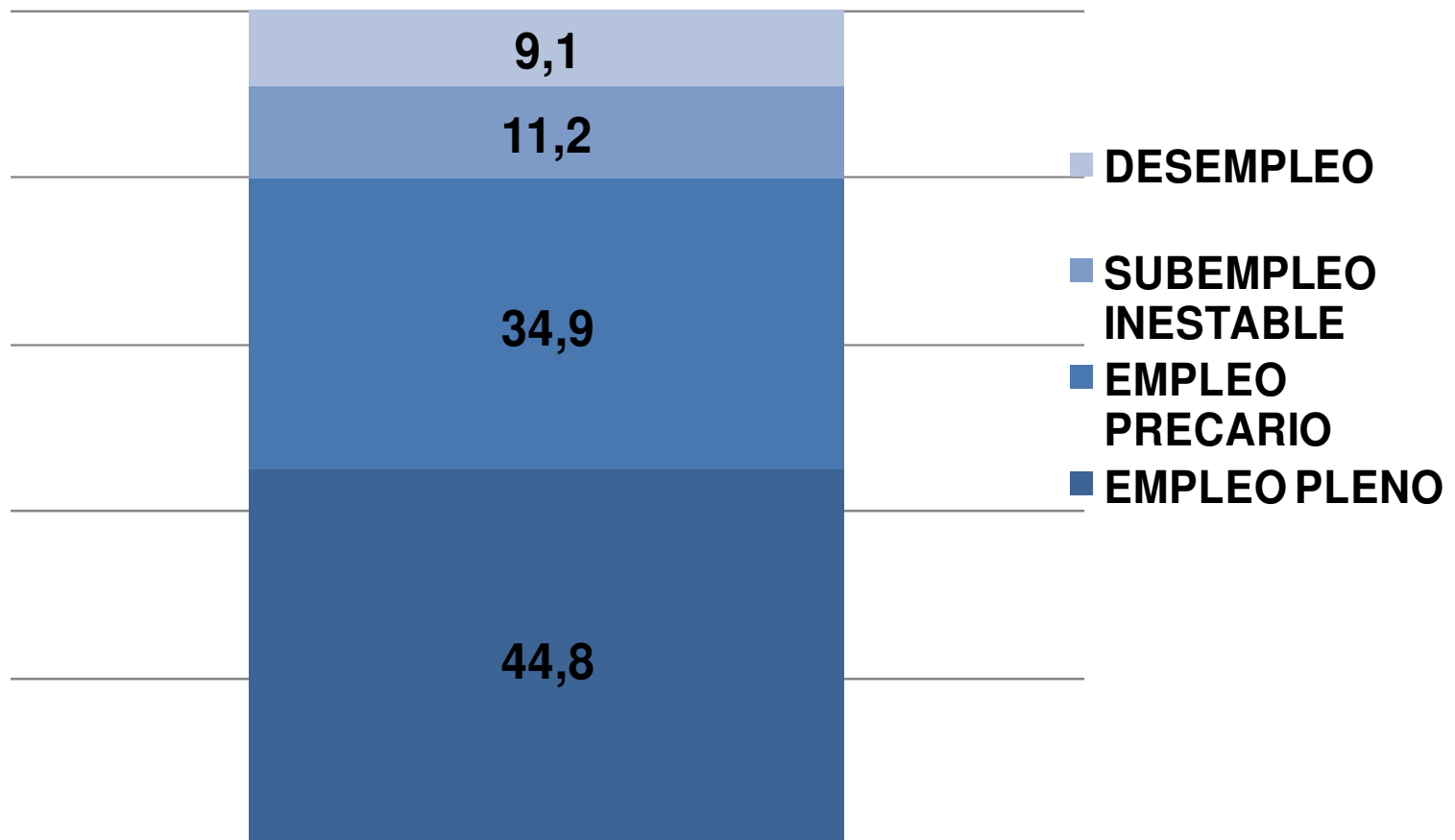
HOGARES URBANOS

INGRESO PER CAPITA FAMILIAR - 2011



Fuente: EDSA, Observatorio de la Deuda Social Argentina. UCA, 2007- 2011.

COMPOSICIÓN DE LA POBLACIÓN ECONÓMICAMENTE ACTIVA



CONCLUSIONES

- Si bien los indicadores económicos y sociales tuvieron importantes progresos se todavía lejos de alcanzar los mínimos necesarios para garantizar un desarrollo socio-económico inclusivo y sustentable. Se reproduce un país desigual y dividido.
- El “derrame” del crecimiento no ha sido equitativo, a la vez que ha tendido a estancarse. Los mayores beneficios se obtienen gracias al gasto discrecional del sector público y al aumento del consumo de las clases medias.

- **Las brechas sociales en términos de nivel de vida, condiciones laborales, educación adolescente y recursos psicosociales no han disminuido a pesar de la evolución en los indicadores económicos y los programas sociales.**
- **La inflación afecta sobre todo a los sectores más vulnerables. En este momento se ha detenido el proceso de movilidad ascendente y se reproducen las condiciones de marginalidad estructural. Existe un nueva forma de ajuste.**

- **Se necesitan soluciones más estructurales que las políticas de control, subsidios y ayuda social para enfrentar los problemas de marginalidad socio-económica y exclusión estructural. Sólo las clases medias y profesionales encuentran oportunidades.**
- **Necesidad de un programa integral de desarrollo económico y social, nacional y regional, centrado en espacios locales, junto con una renovación política y ciudadana, capaz de sostener un cambio económico más distributivo y sustentable.**

Observatorio de la Deuda Social Argentina: 2004-2010

AGUSTÍN SALVIA

Tel. (11) 4338-0810/0615

www.uca.edu.ar/observatorio

observatorio_deudasocial@uca.edu.ar

