

Límites al desarrollo humano y social en la Argentina

Evolución y estado de situación 2004-2011



Universidad Católica Argentina
Santa María de los Buenos Aires
Observatorio de la Deuda Social Argentina



Los significados de la Deuda Social...

- **Privaciones materiales y subjetivas** que afectan las capacidades esenciales para el desarrollo personal y social, significando una violación a derechos individuales y colectivos fundamentales.
- **Las normas establecidas por diversos instrumentos internacionales y por la propia Constitución Nacional** constituyen umbrales civilizatorios a partir de los cuales es exigible el derecho a no sufrir la injusticia de la pobreza, la marginalidad y el subdesarrollo.

Algunas preguntas necesarias...

- ¿Cuáles son los **desafíos** que debe **enfrentar la política económica, laboral y social** cuando el propósito es un desarrollo sustentable?
- ¿Cuál ha sido la **capacidad del crecimiento post-crisis** para resolver los déficit acumulados de Desarrollo Humano?
- ¿En qué medida este crecimiento fue capaz de producir un **retroceso efectivo de las desigualdades sociales** y la marginalidad estructural?

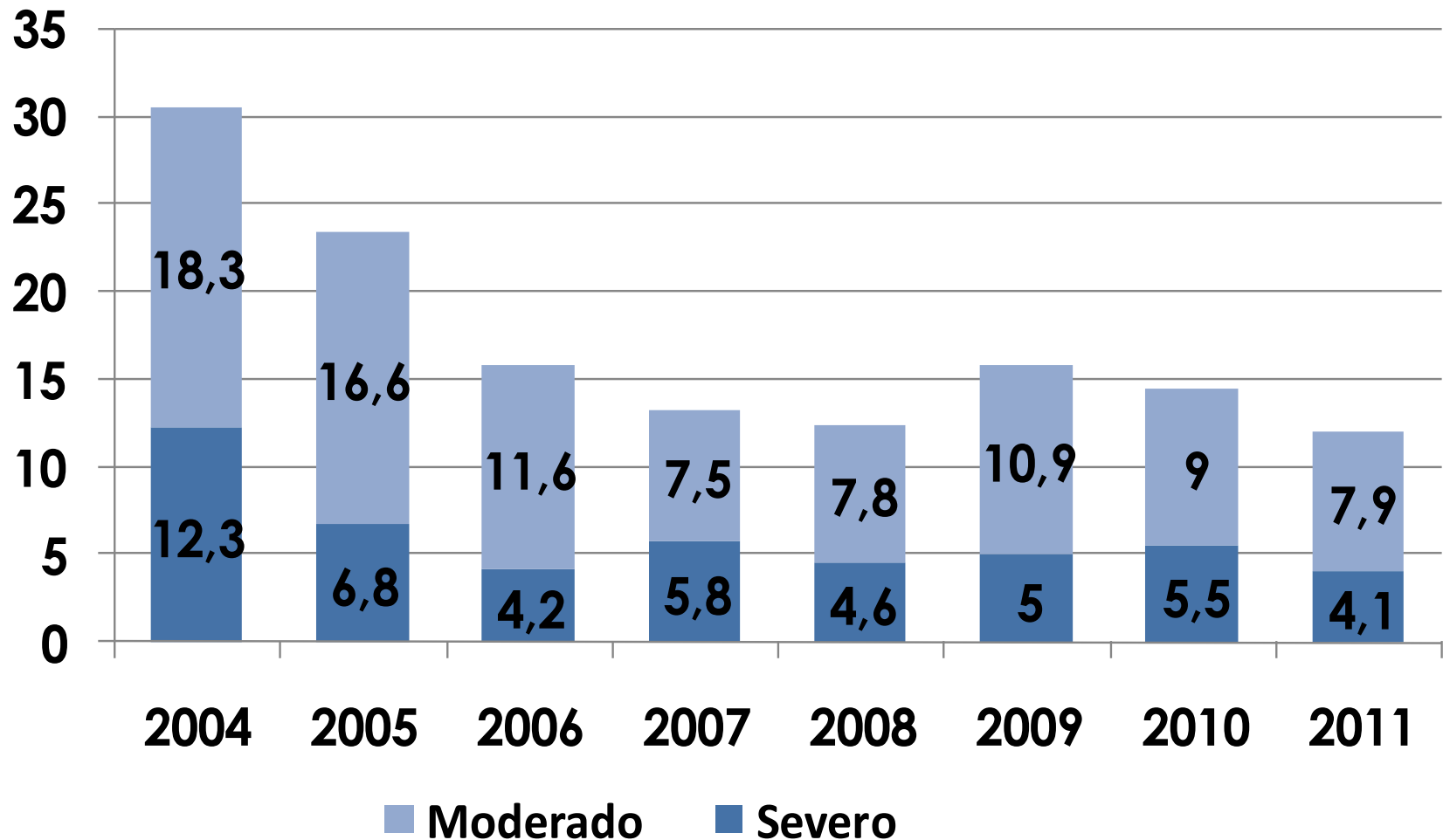
❑ **La Encuesta de la Deuda Social Argentina del Bicentenario 2010-2016** cuenta con un diseño muestral probabilístico de tipo polietápico con estratificación no proporcional y selección sistemática de viviendas y hogares en cada punto muestra.

❑ El universo geográfico del estudio abarca **17 aglomerados urbanos de más de 50.000 habitantes:** Área Metropolitana del Gran Buenos Aires (Ciudad de Buenos Aires y 24 Partidos del Conurbano), Gran Córdoba, Gran Rosario, Gran Mendoza, Gran Salta, Neuquén: Plottier - Cipoletti, Mar Del Plata, Gran Salta, Gran Tucumán y Tafi Viejo, Gran Paraná, Gran Resistencia, Gran San Juan, Zárate, La Rioja, Goya, san Rafael, Comodoro Rivadavia, Ushuaia y Río Grande.

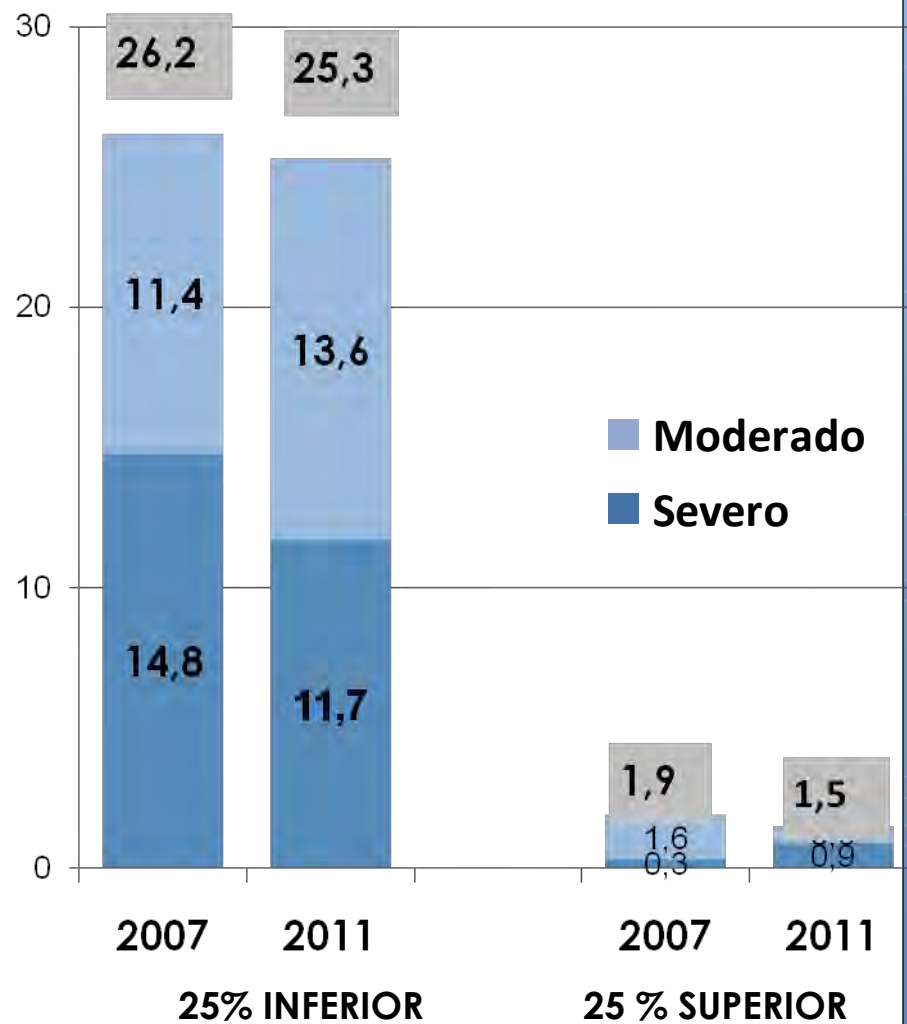
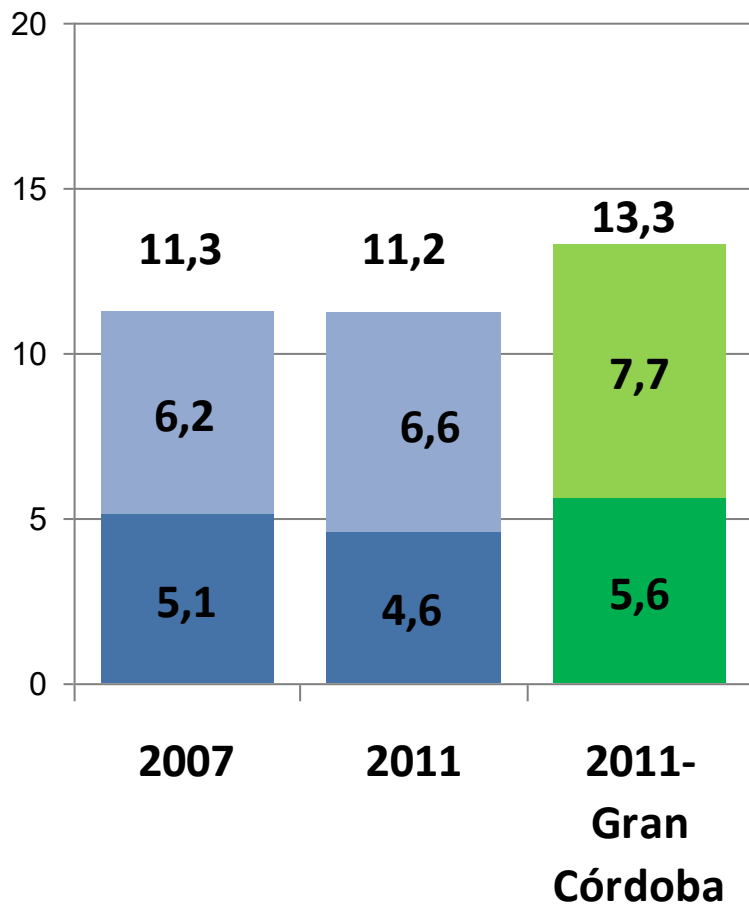


RECURSOS MATERIALES Y SOCIALES PARA EL DESARROLLO HUMANO

Riesgo alimentario severo y moderado

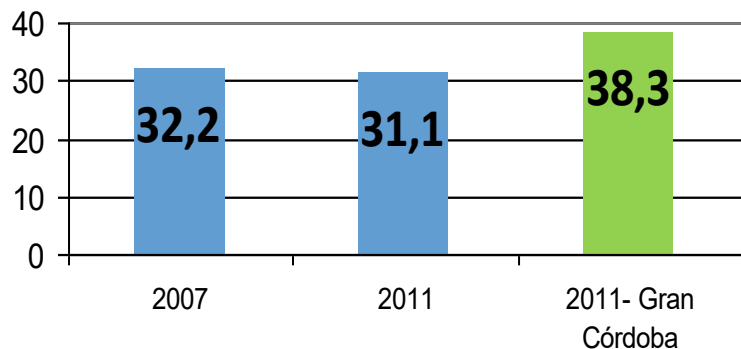


INSEGURIDAD ALIMENTARIA

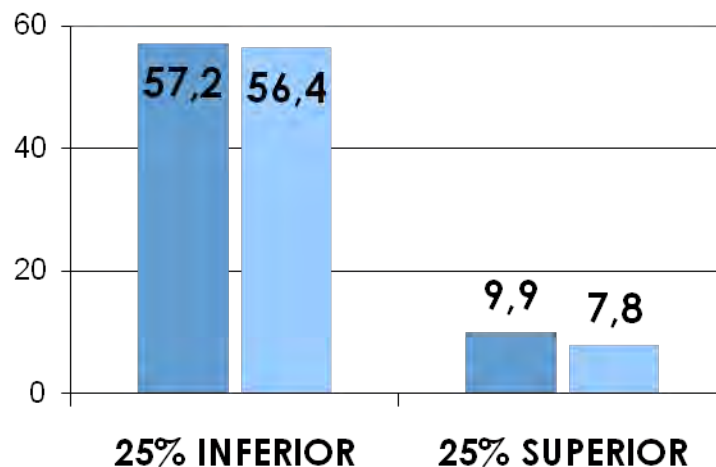


CAPACIDAD DE CONSUMO Y DE AHORRO MONETARIO

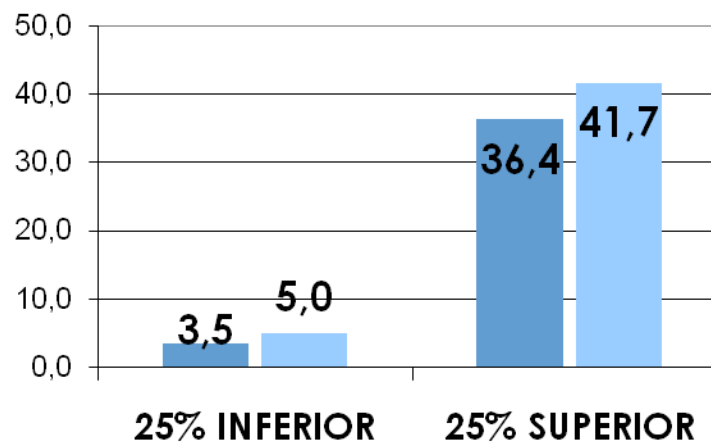
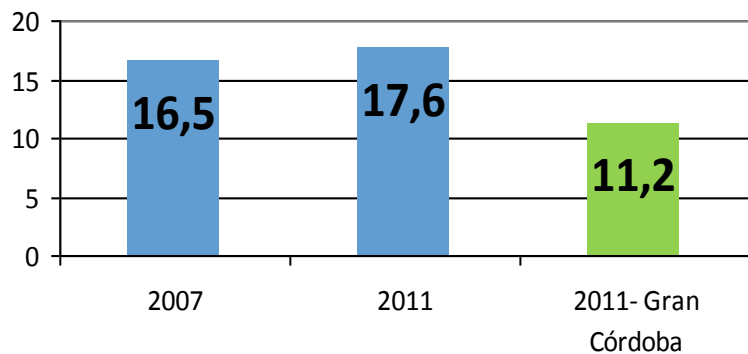
INSUFICIENCIA DE INGRESOS



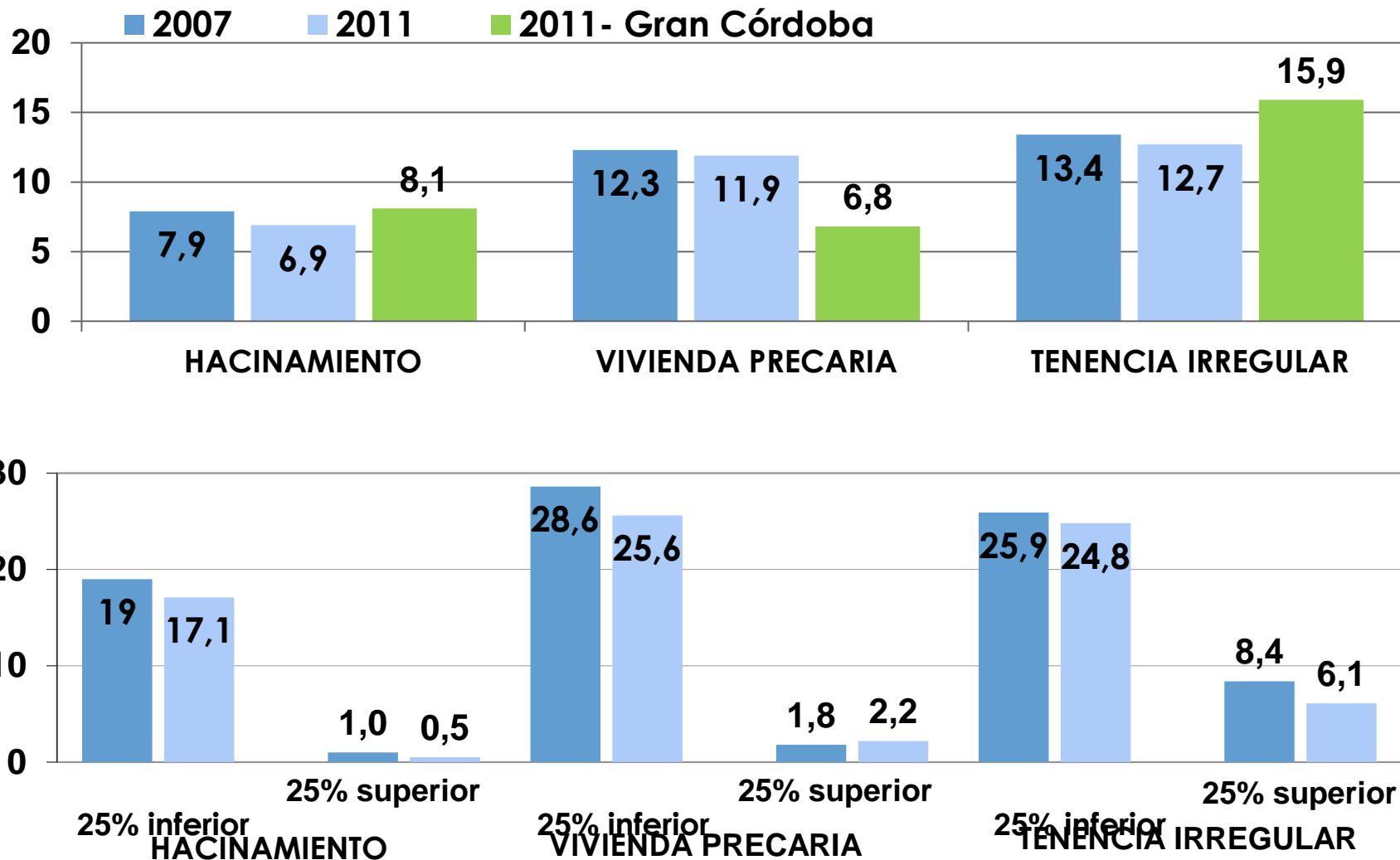
■ 2007 ■ 2011



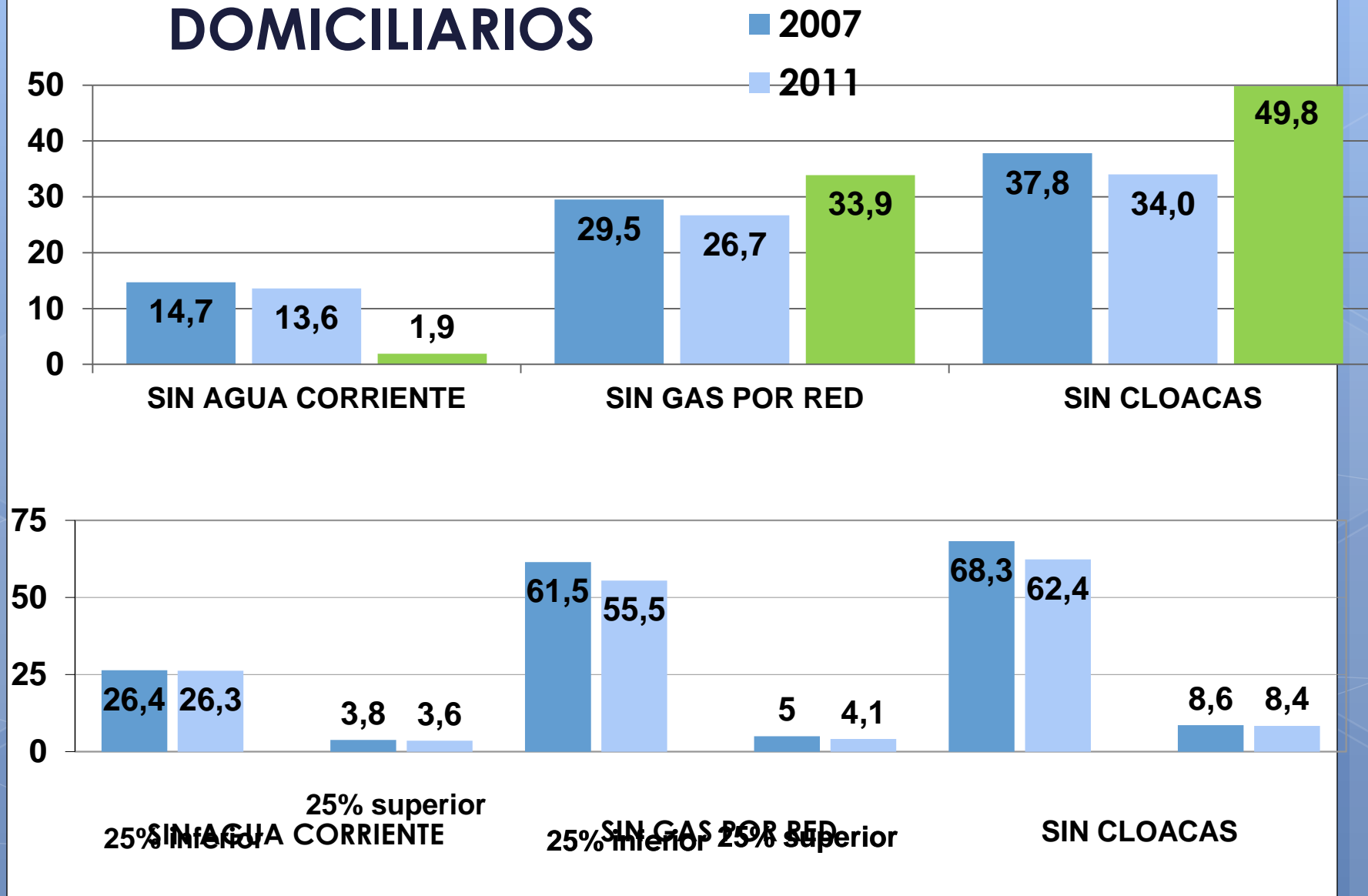
CAPACIDAD DE AHORRO



ACCESO A UNA VIVIENDA DIGNA



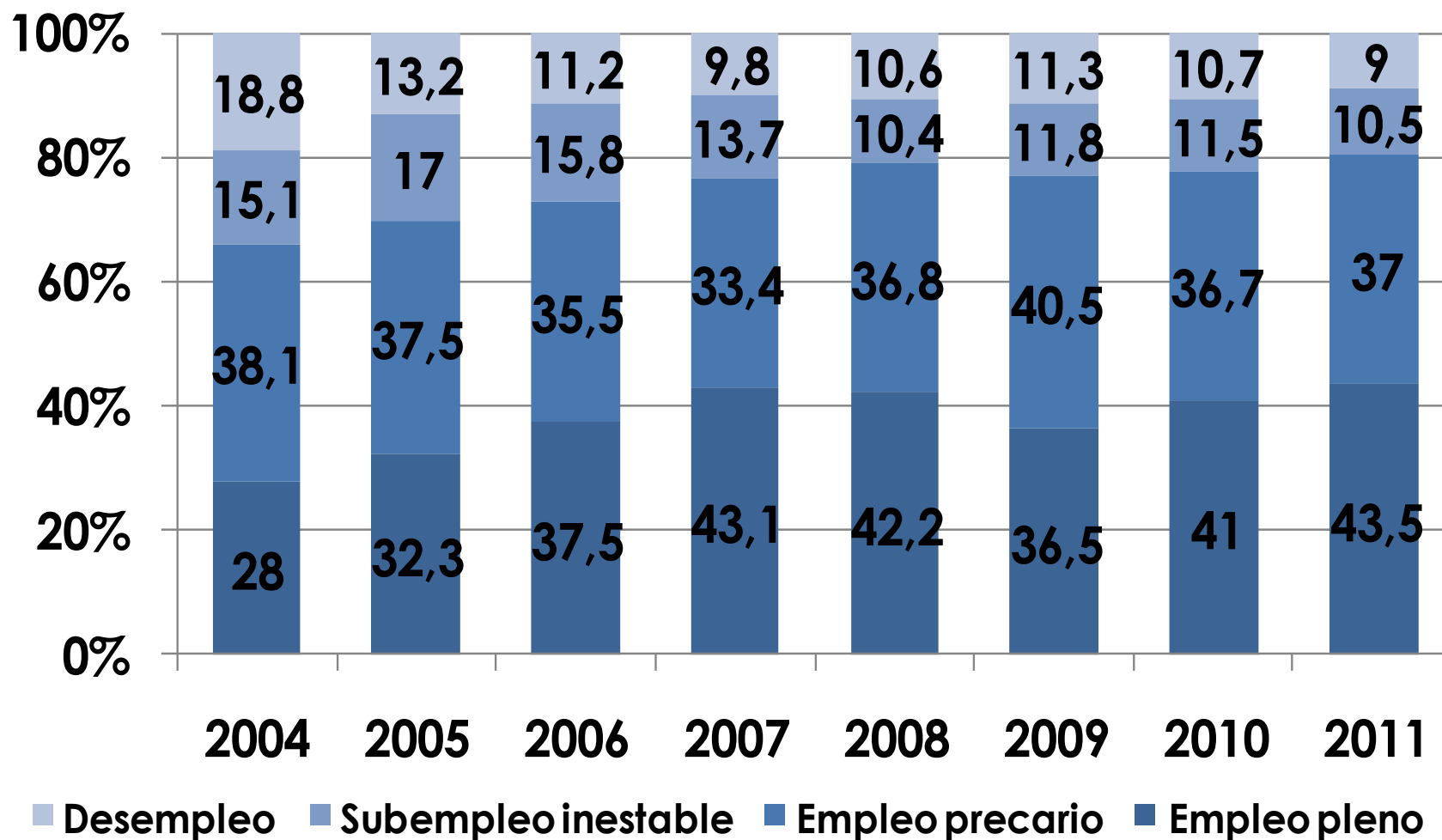
ACCESO A SERVICIOS DOMICILIARIOS



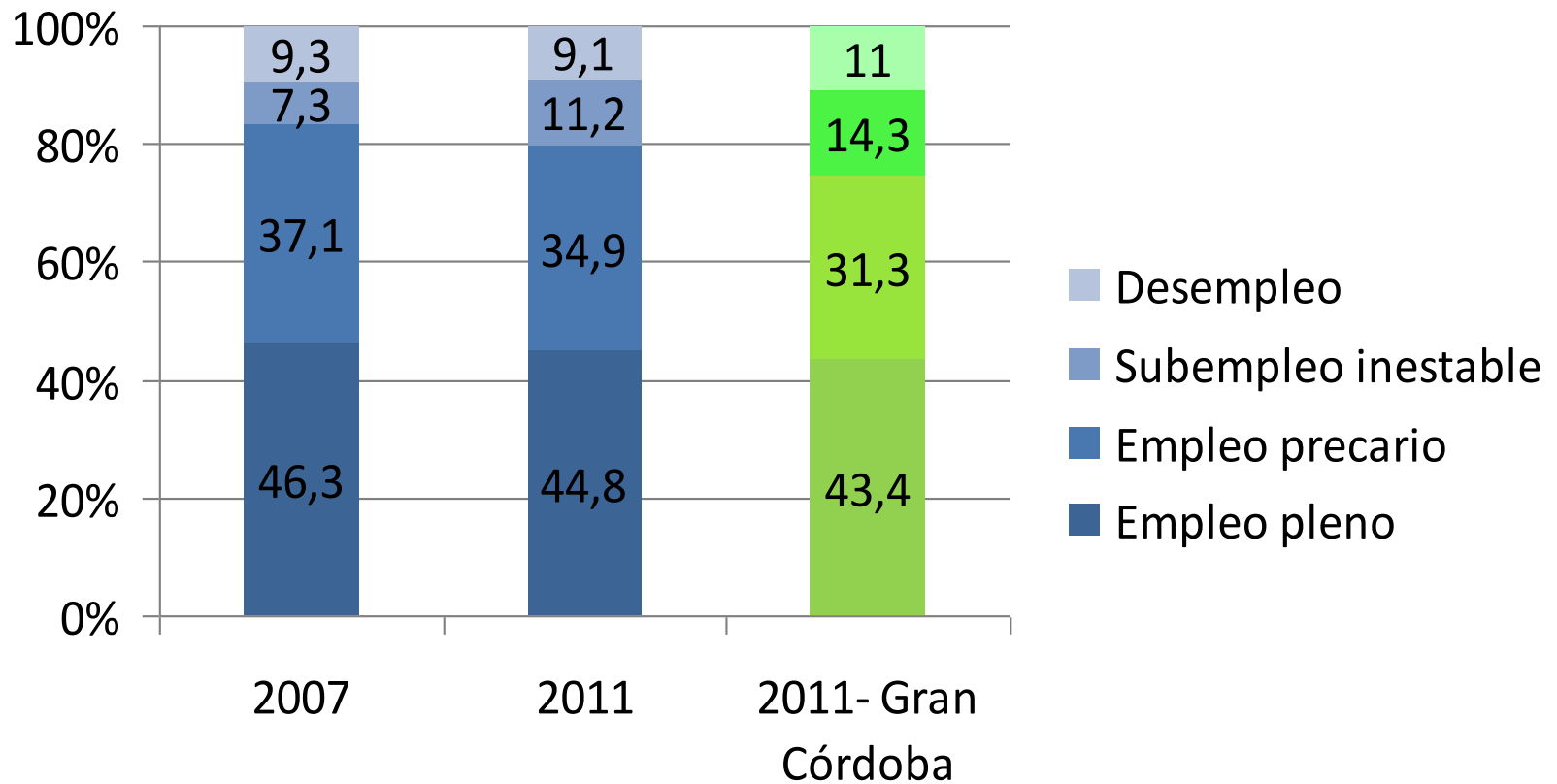


**EMPLEO DECENTE
AUTONOMÍA
ECONÓMICA Y
SEGURIDAD SOCIAL**

Composición de la población económicamente activa



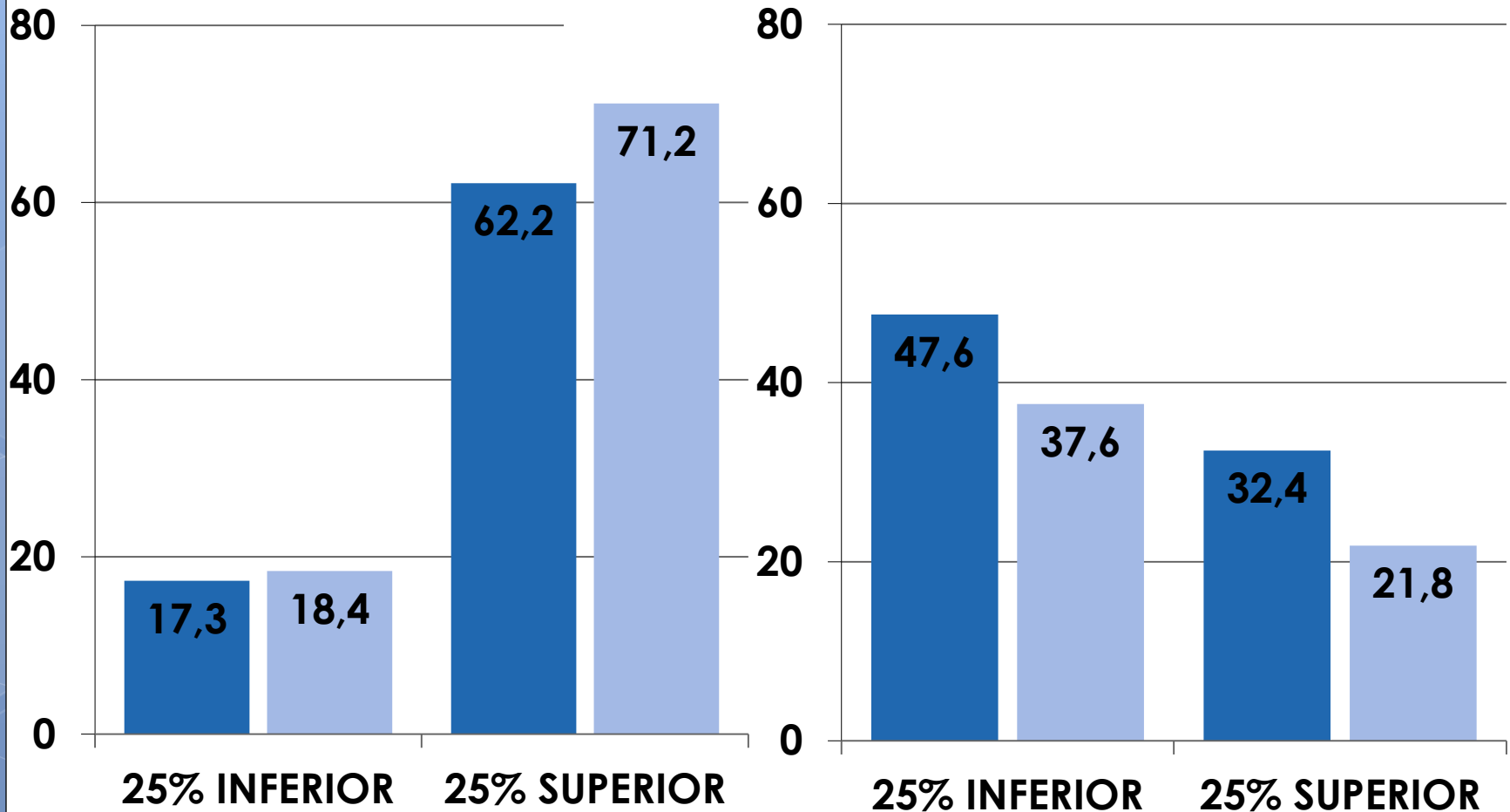
COMPOSICIÓN DE LA POBLACIÓN ECONÓMICAMENTE ACTIVA



EMPLEO PLENO

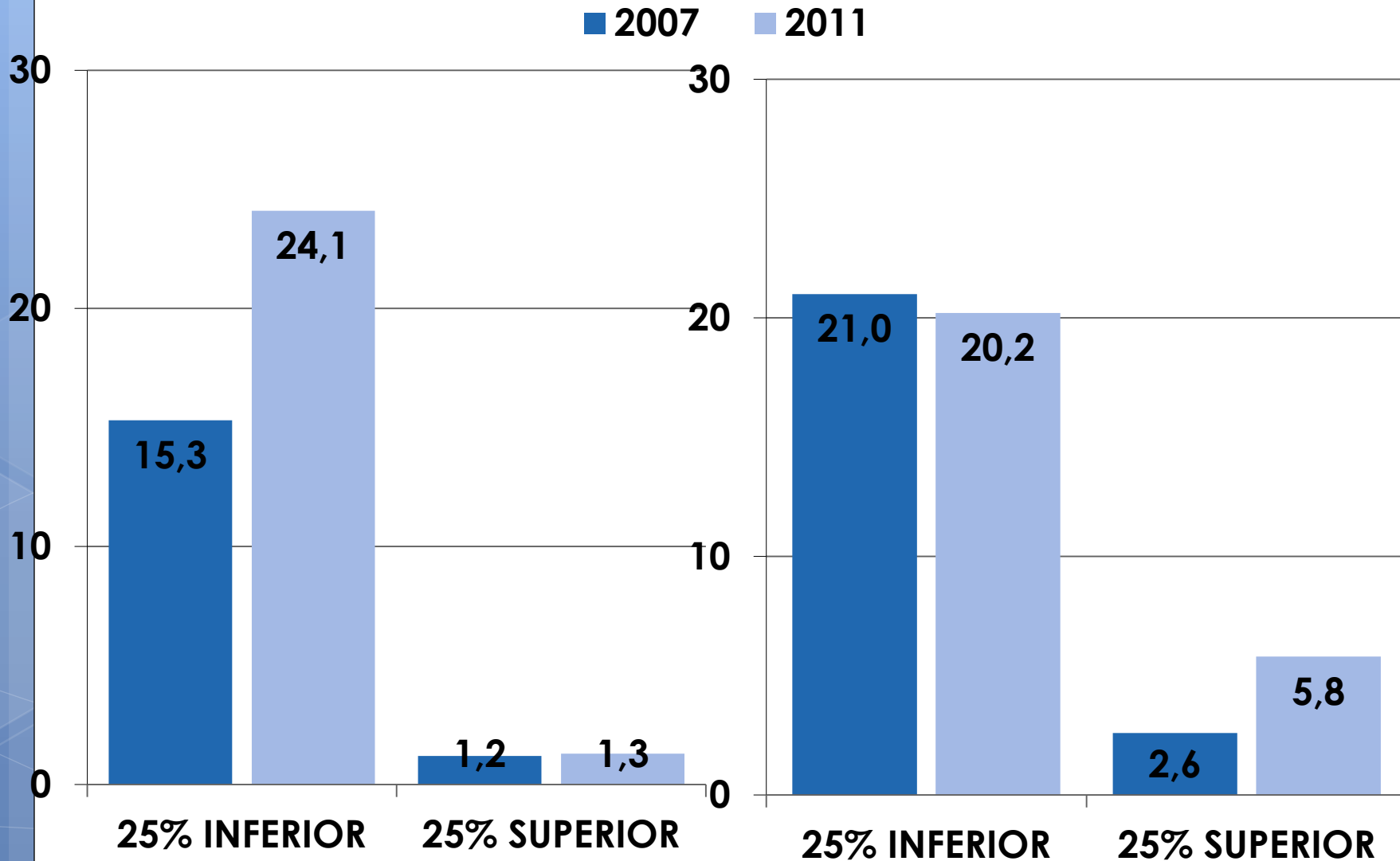
EMPLEO PRECARIO

■ 2007 ■ 2011

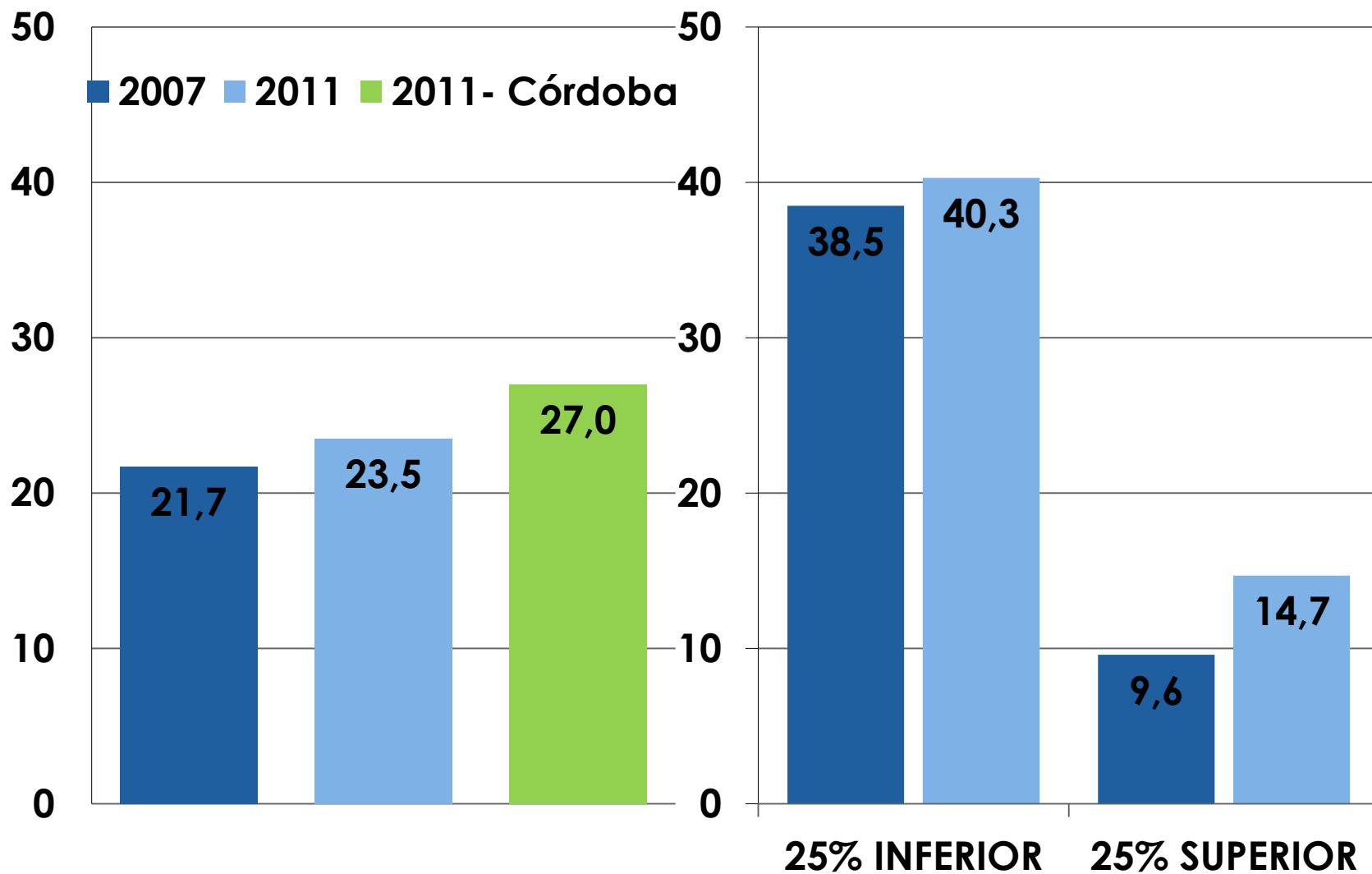


SUBEMPLEO INESTABLE

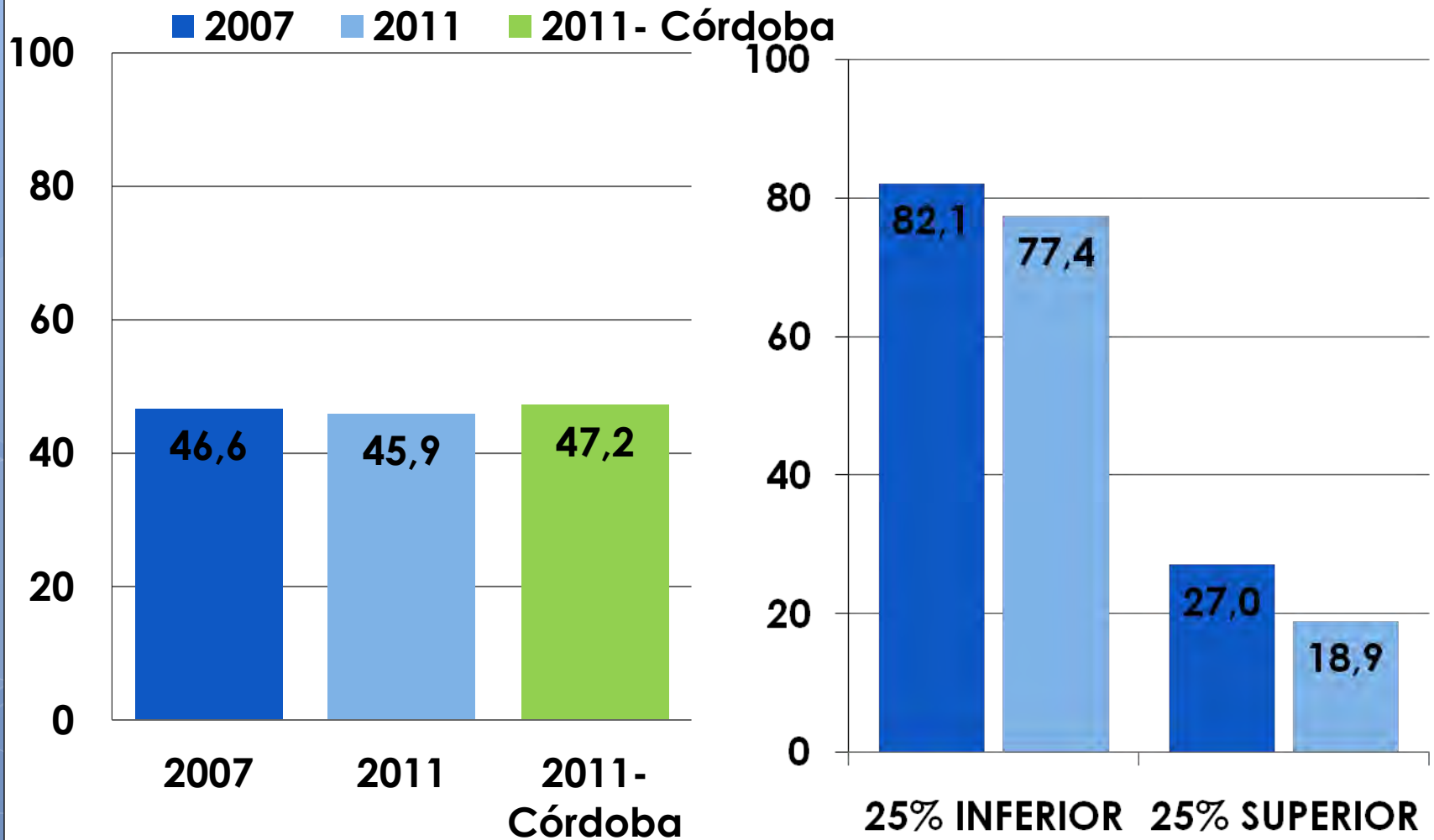
DESEMPLEO



INESTABILIDAD LABORAL

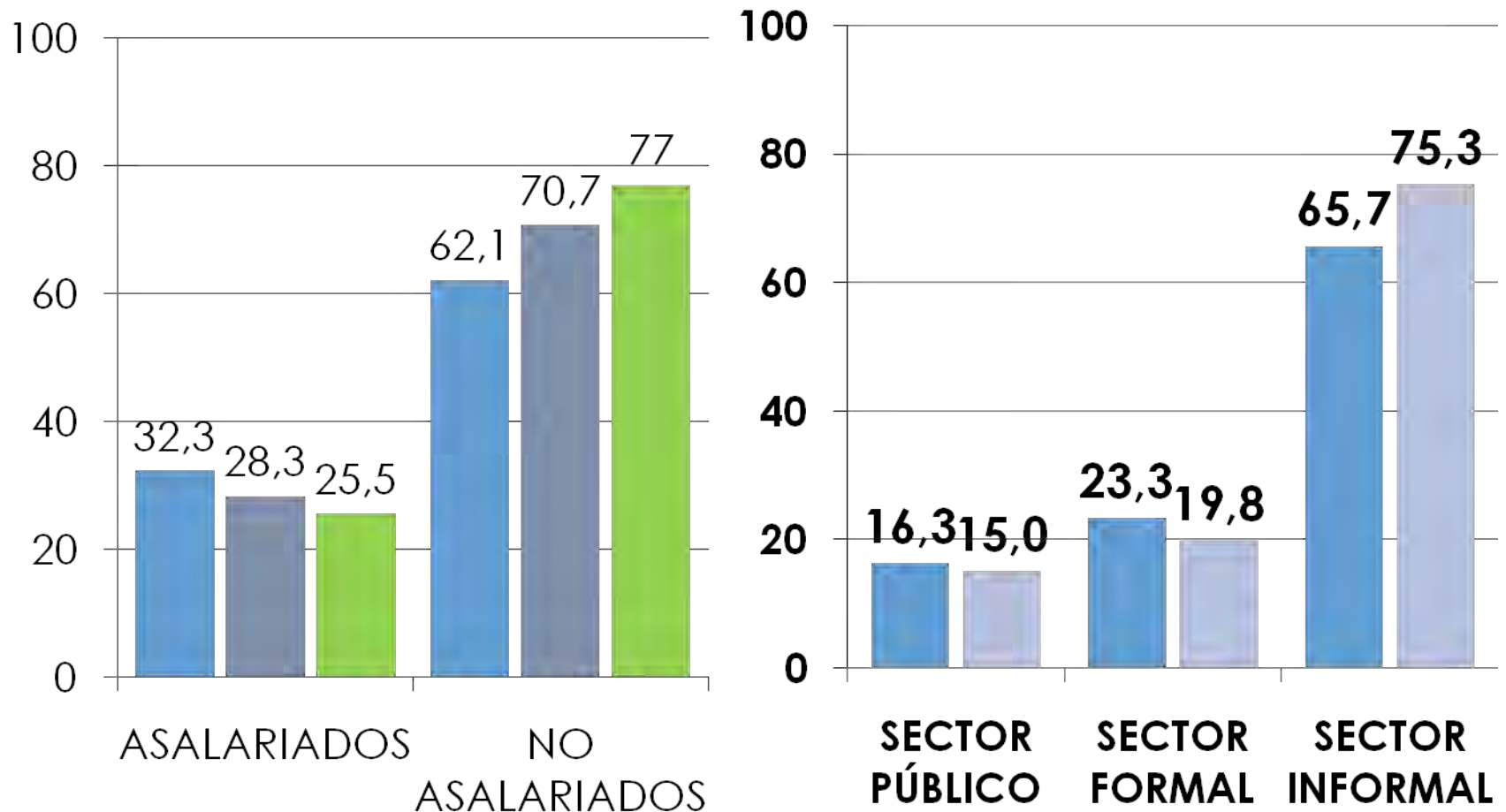


NO ACCESO AL SISTEMA DE SEGURIDAD SOCIAL



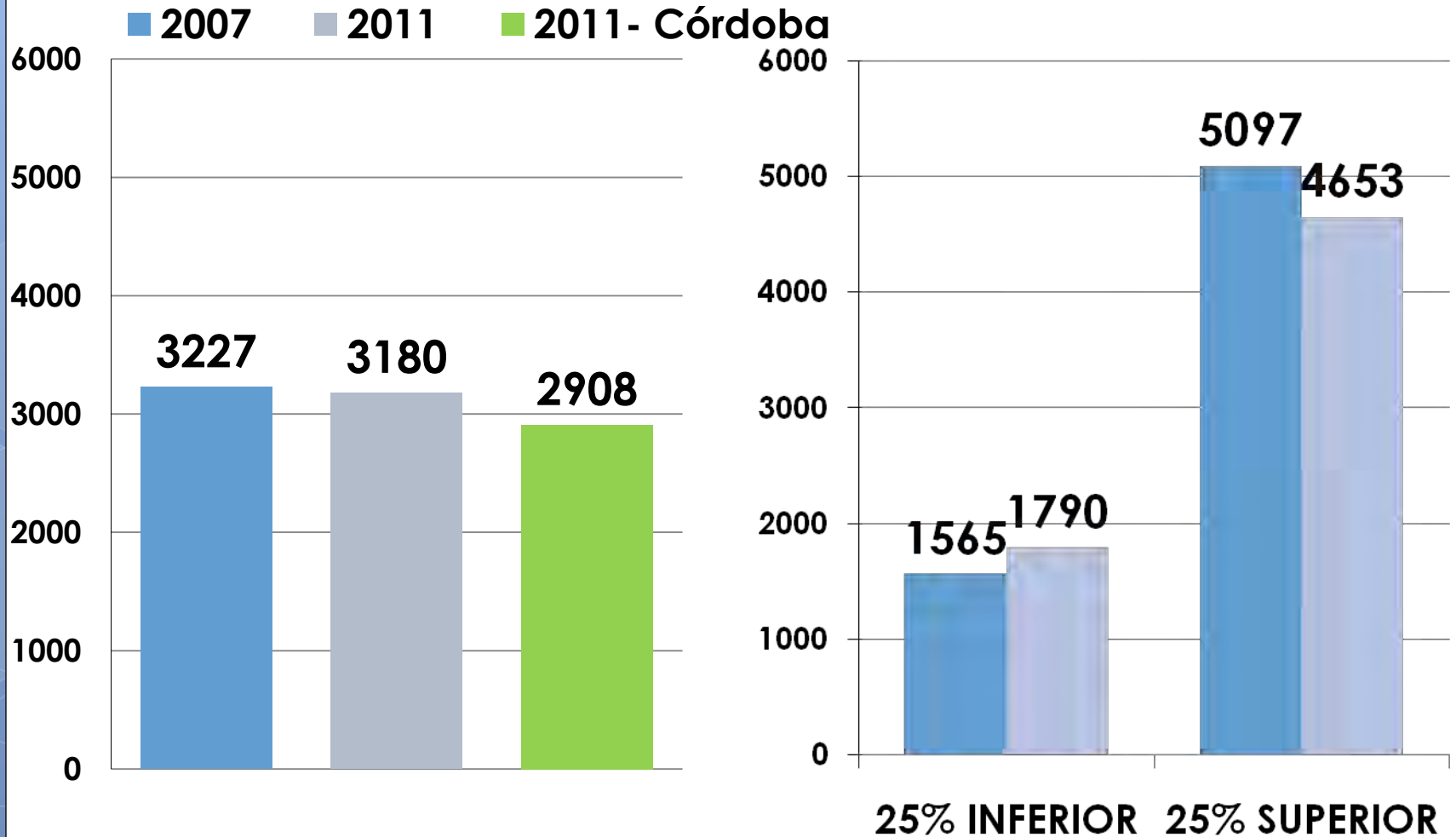
NO ACCESO AL SISTEMA DE SEGURIDAD SOCIAL

■ 2007 ■ 2011 ■ 2011- Córdoba



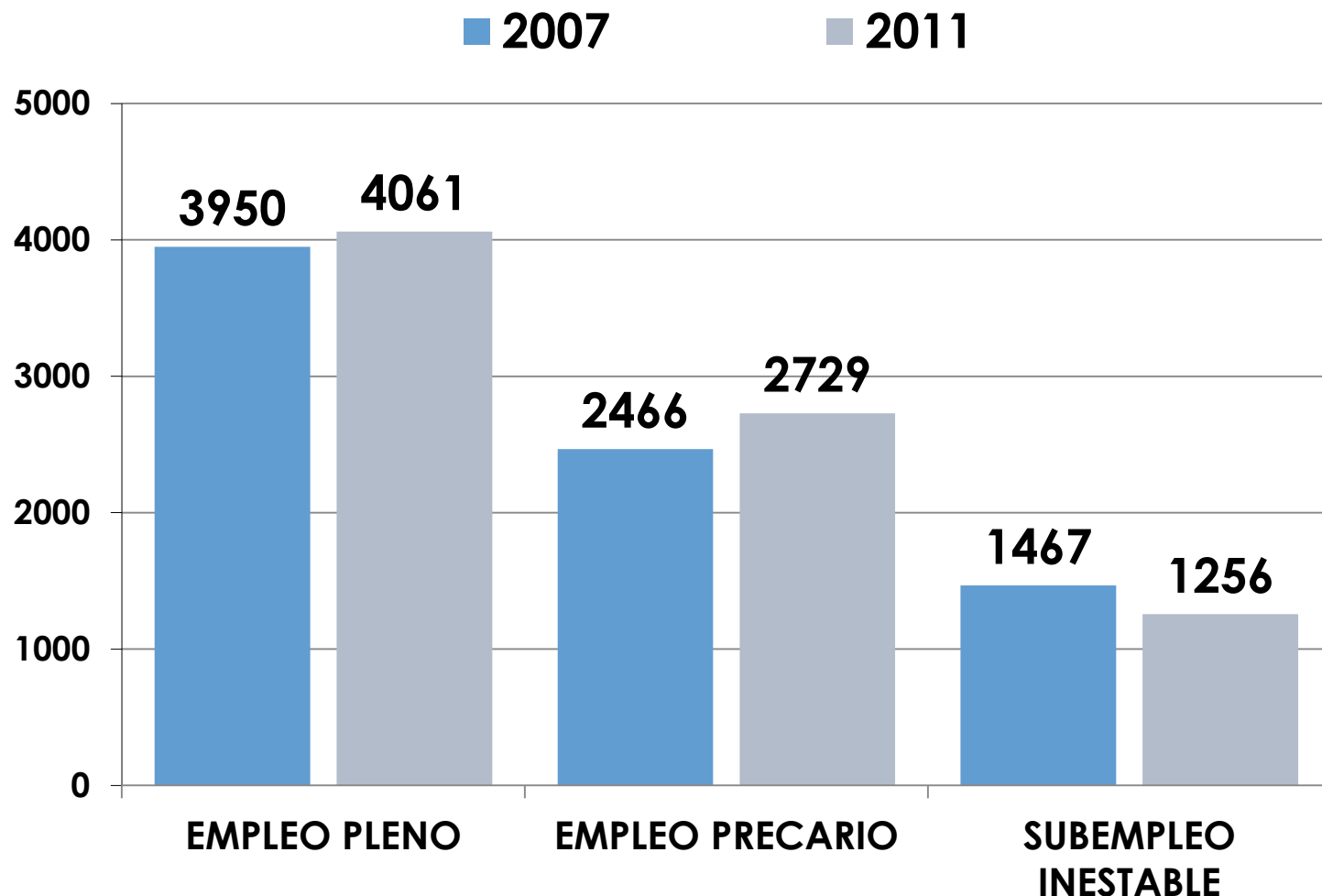
MEDIA DE INGRESOS LABORALES MENSUALES

PESOS DE DICIEMBRE DE 2011 (IPC 7 PROVINCIAS CENDA / IPC)



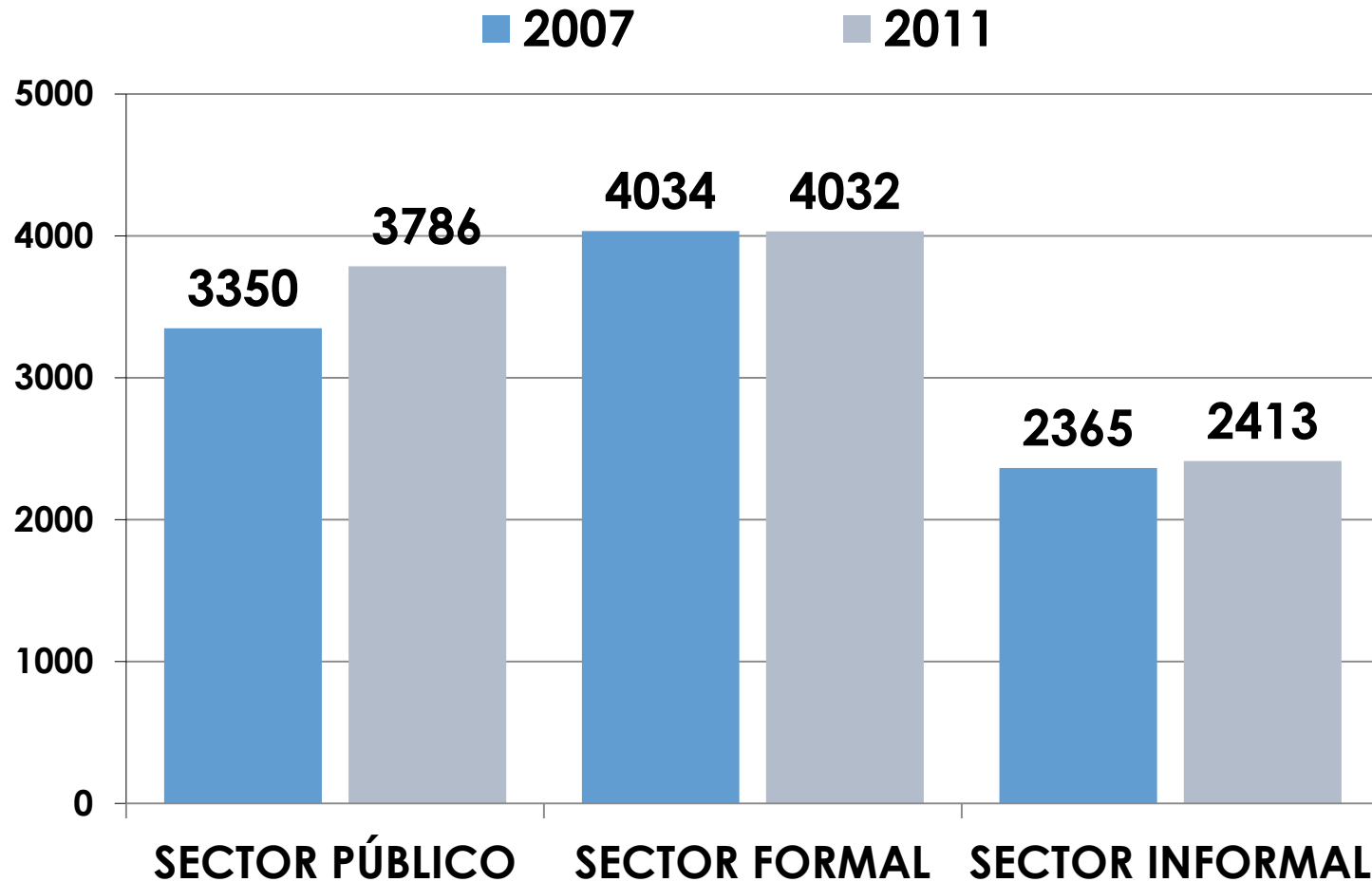
MEDIA DE INGRESOS LABORALES MENSUALES

PESOS DE DICIEMBRE DE 2011 (IPC 7 PROVINCIAS CENDA / IPC)



MEDIA DE INGRESOS LABORALES MENSUALES

PESOS DE DICIEMBRE DE 2011 (IPC 7 PROVINCIAS CENDA / IPC)

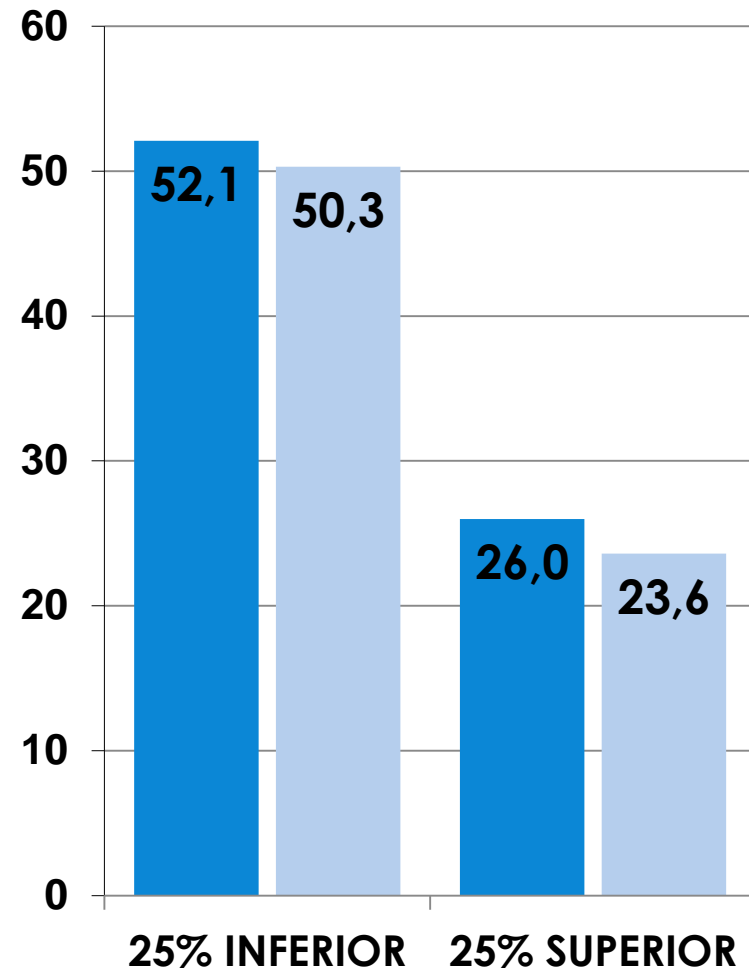
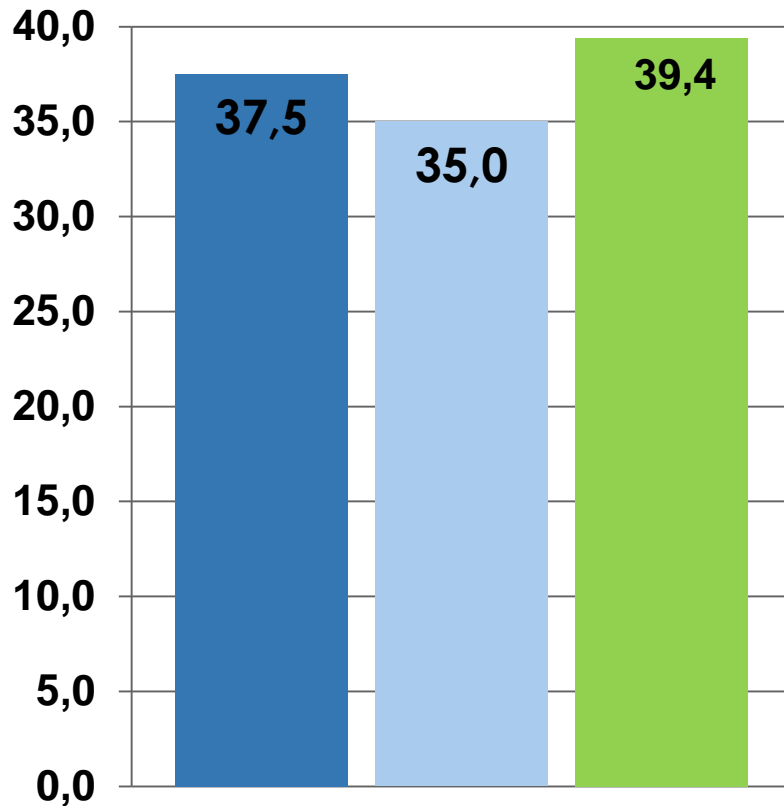




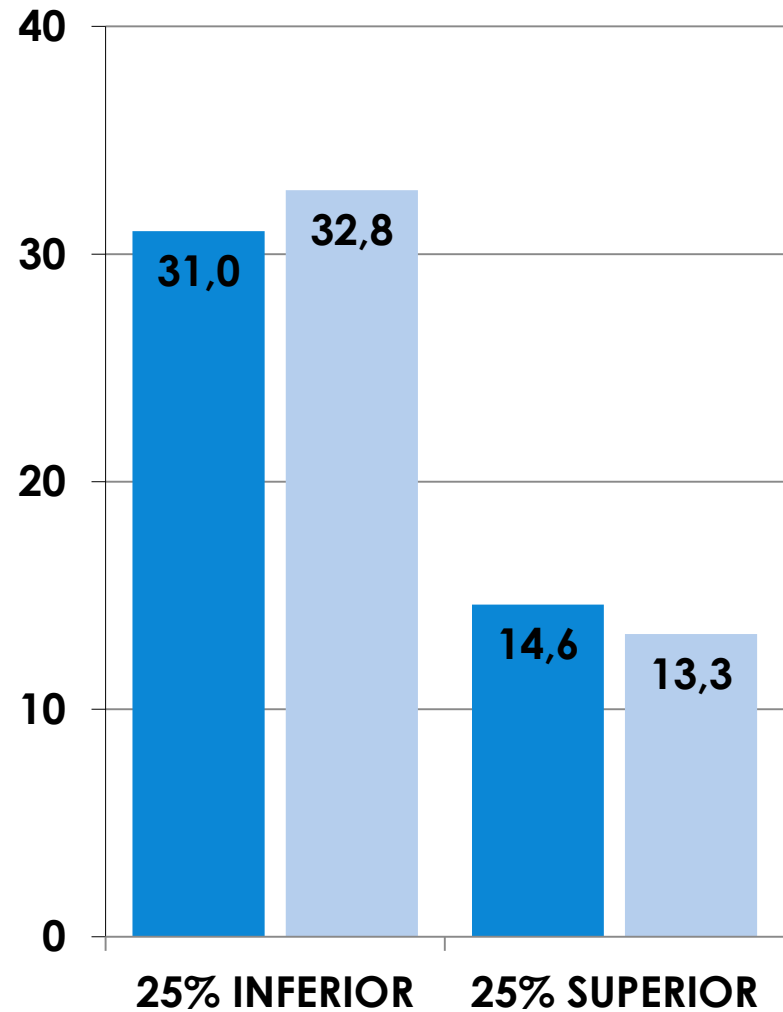
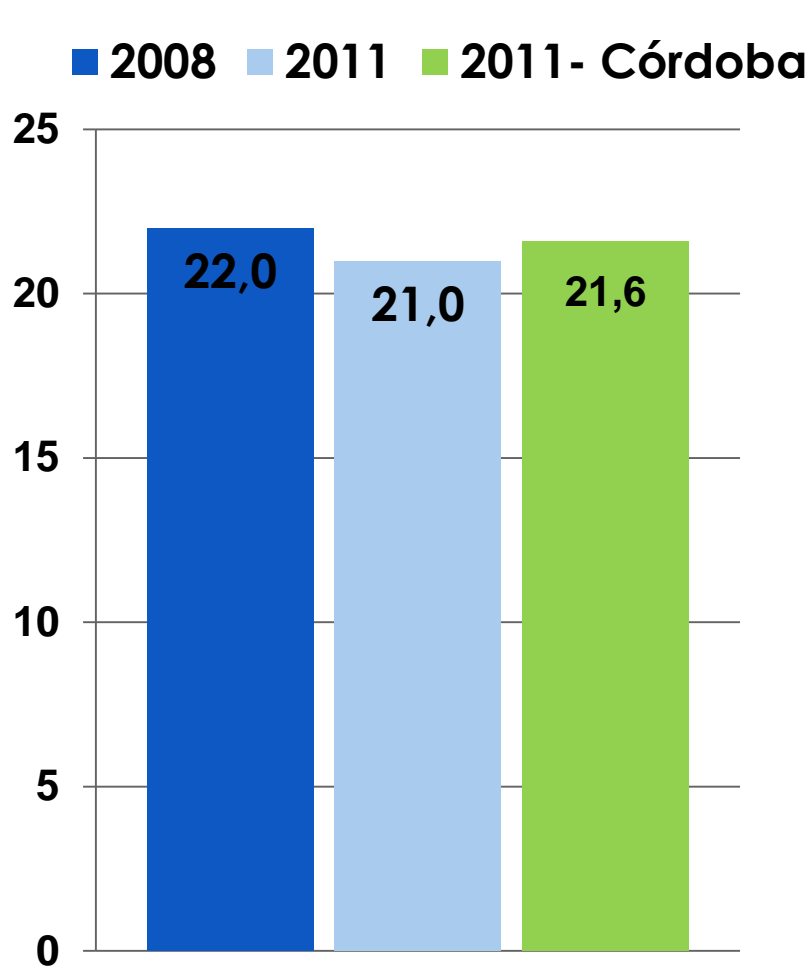
RECURSOS PSICOSOCIALES PARA EL DESARROLLO HUMANO

DÉFICIT DE ESTADO DE SALUD PERCIBIDO

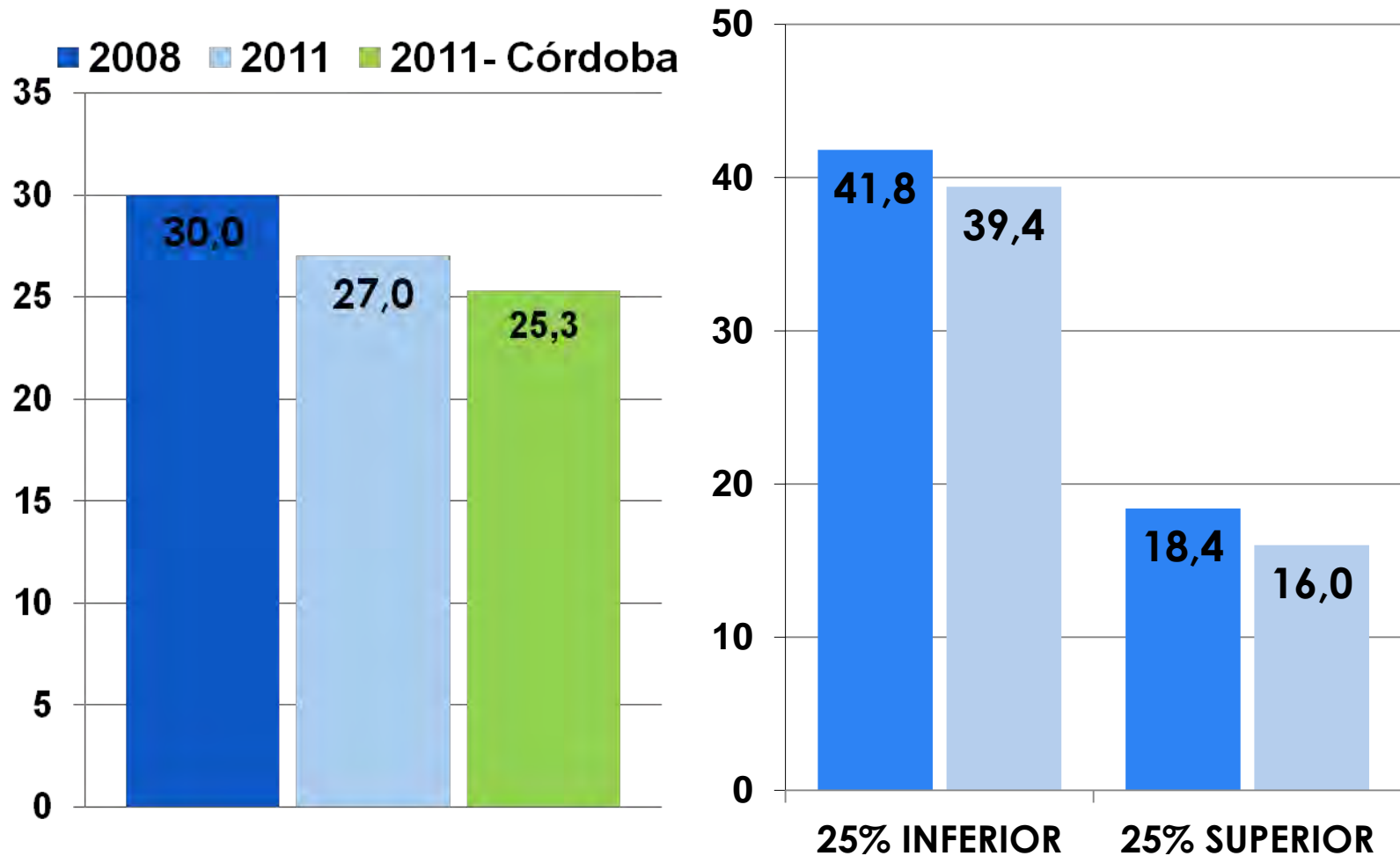
■ 2008 ■ 2011 ■ 2011- Córdoba



MALESTAR PSICOLÓGICO

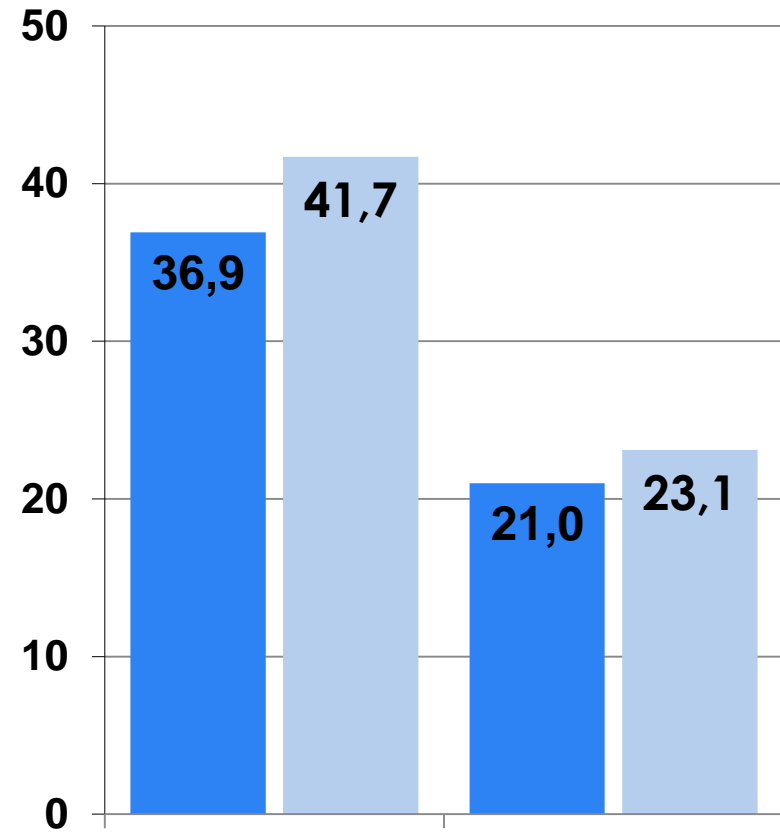


CREENCIA DE CONTROL EXTERNO



NO CONTAR CON APOYO DE OTROS ANTE LOS PROBLEMAS

■ 2008 ■ 2011 ■ 2011- Córdoba

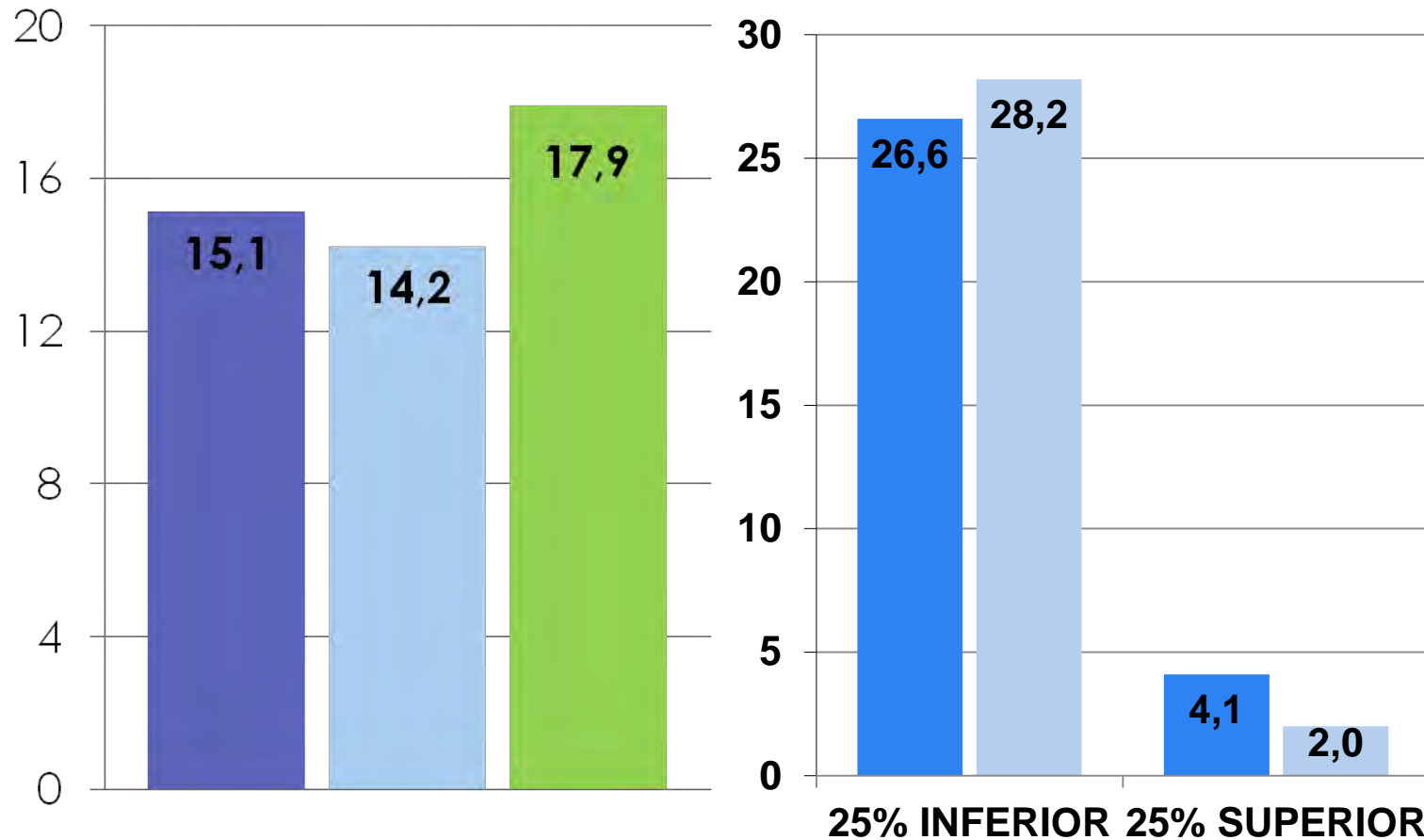


25% INFERIOR

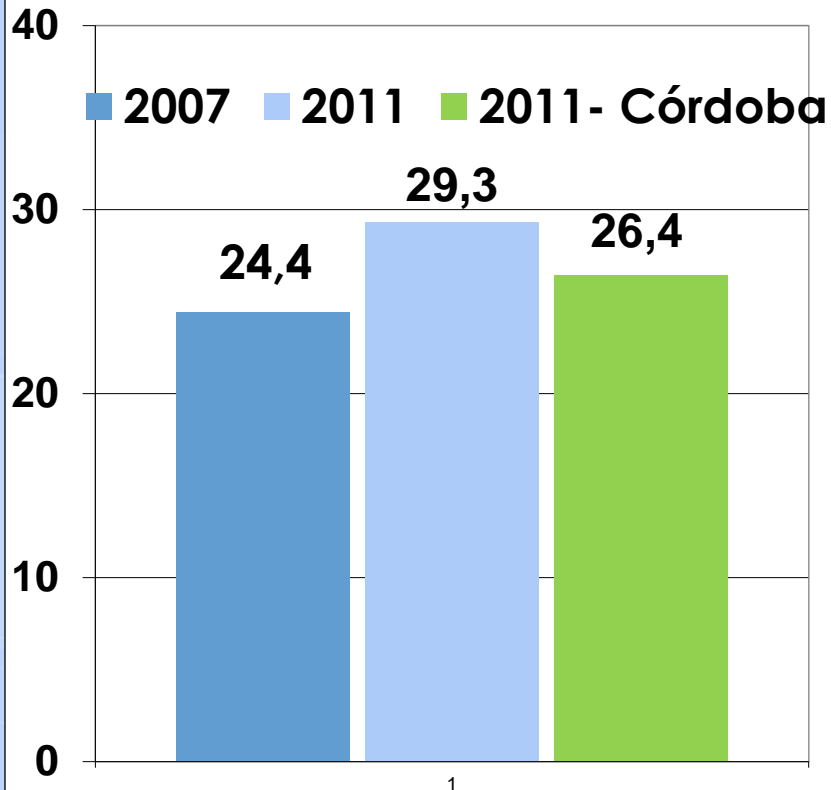
25% SUPERIOR

DÉFICIT DE APOYO SOCIAL ESTRUCTURAL (AMISTAD)

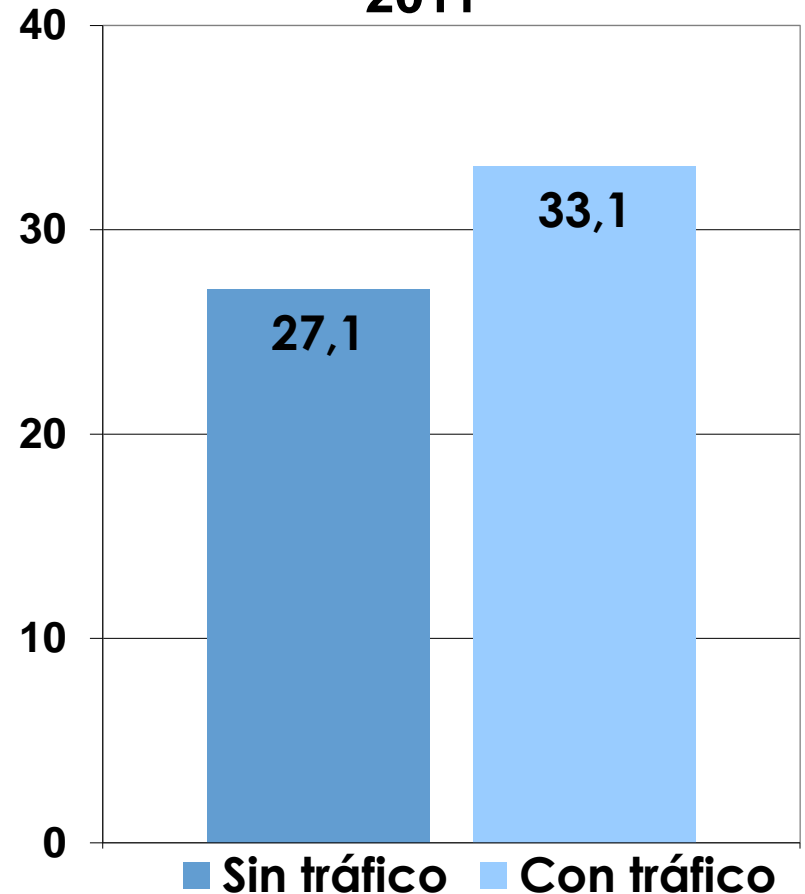
■ 2008 ■ 2011 ■ 2011- Córdoba



HECHOS DE INSEGURIDAD

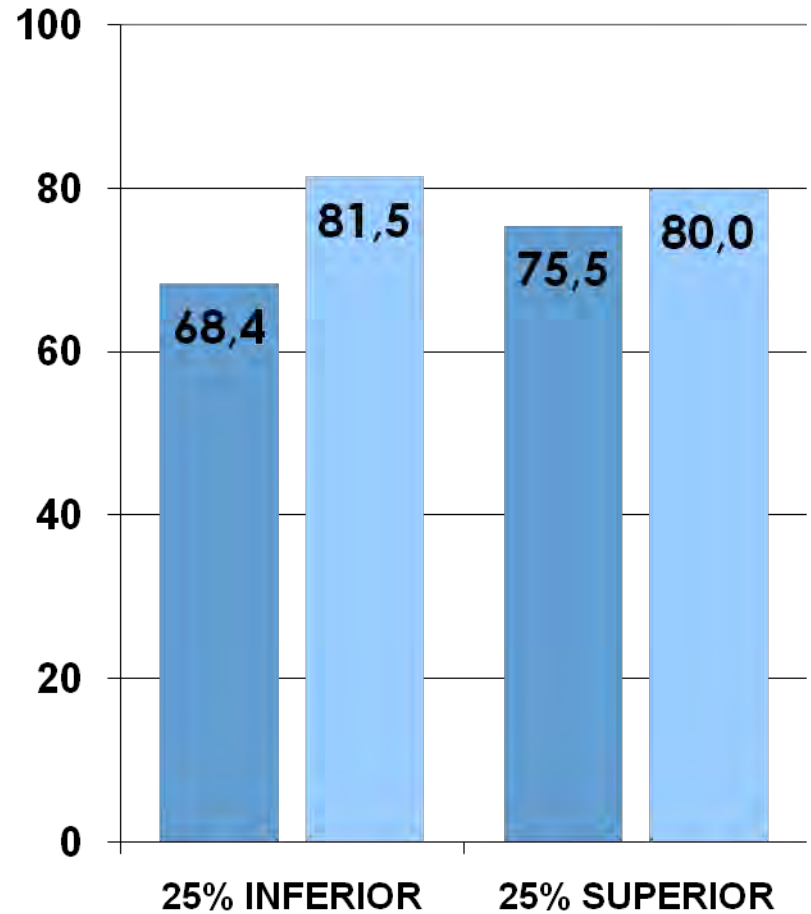
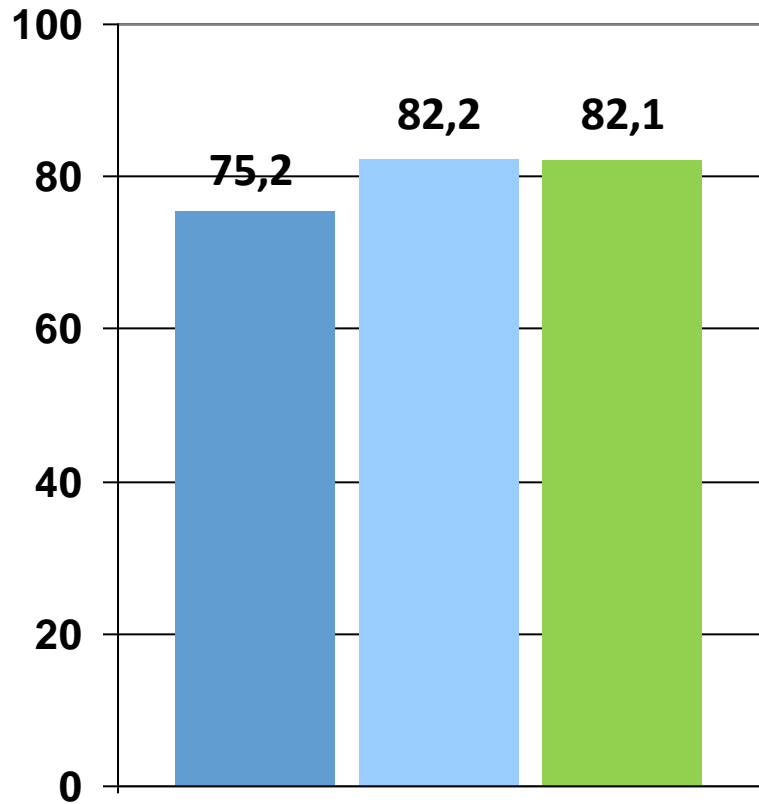


Inseguridad en áreas con tráfico de drogas 2011



SENSACIÓN DE INSEGURIDAD

■ 2007 ■ 2011 ■ 2011- Córdoba



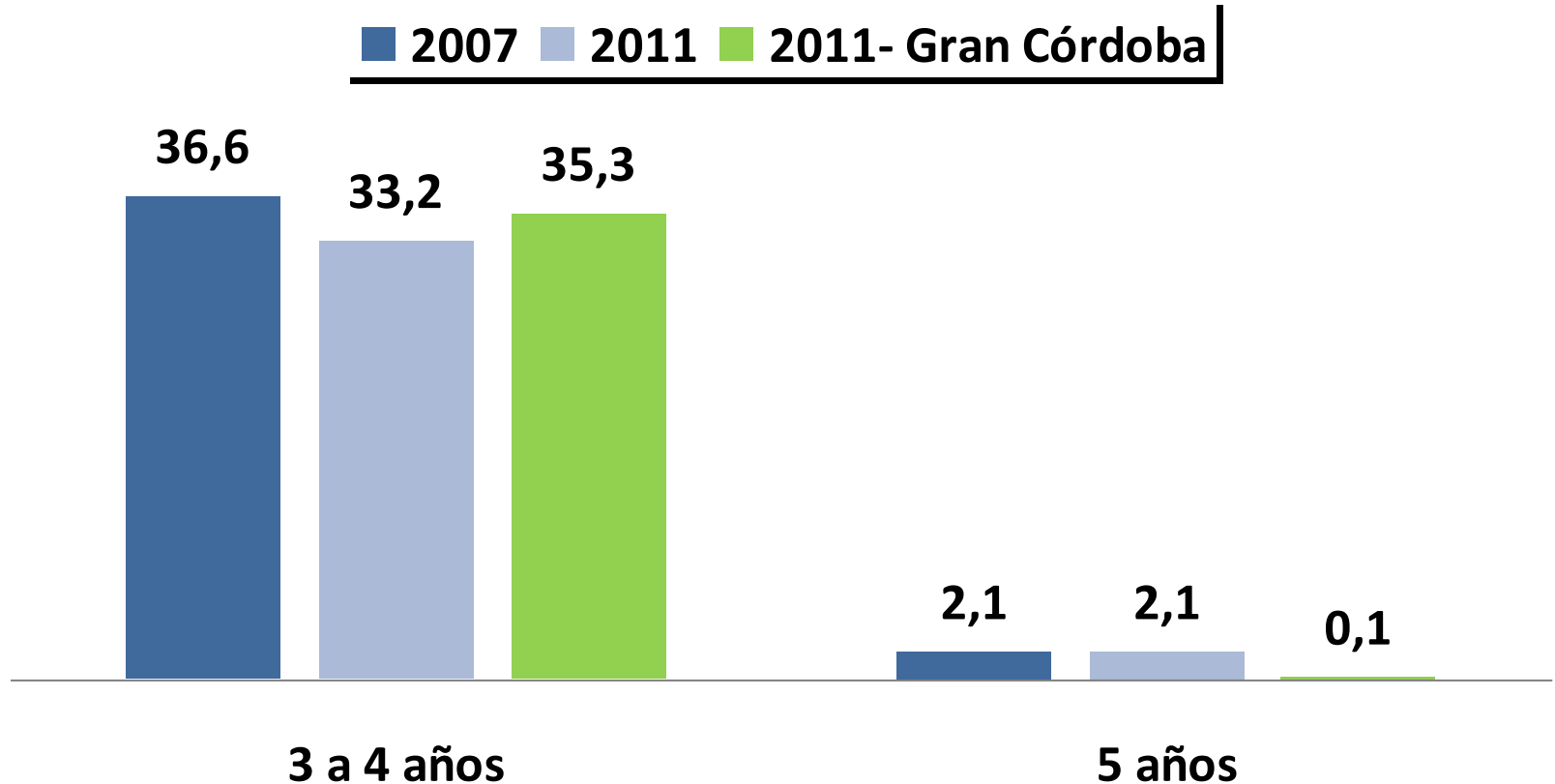


EDUCACIÓN Y SOCIALIZACIÓN DE LA INFANCIA

3 A 5 AÑOS

NIVEL INICIAL DÉFICIT DE INCLUSIÓN

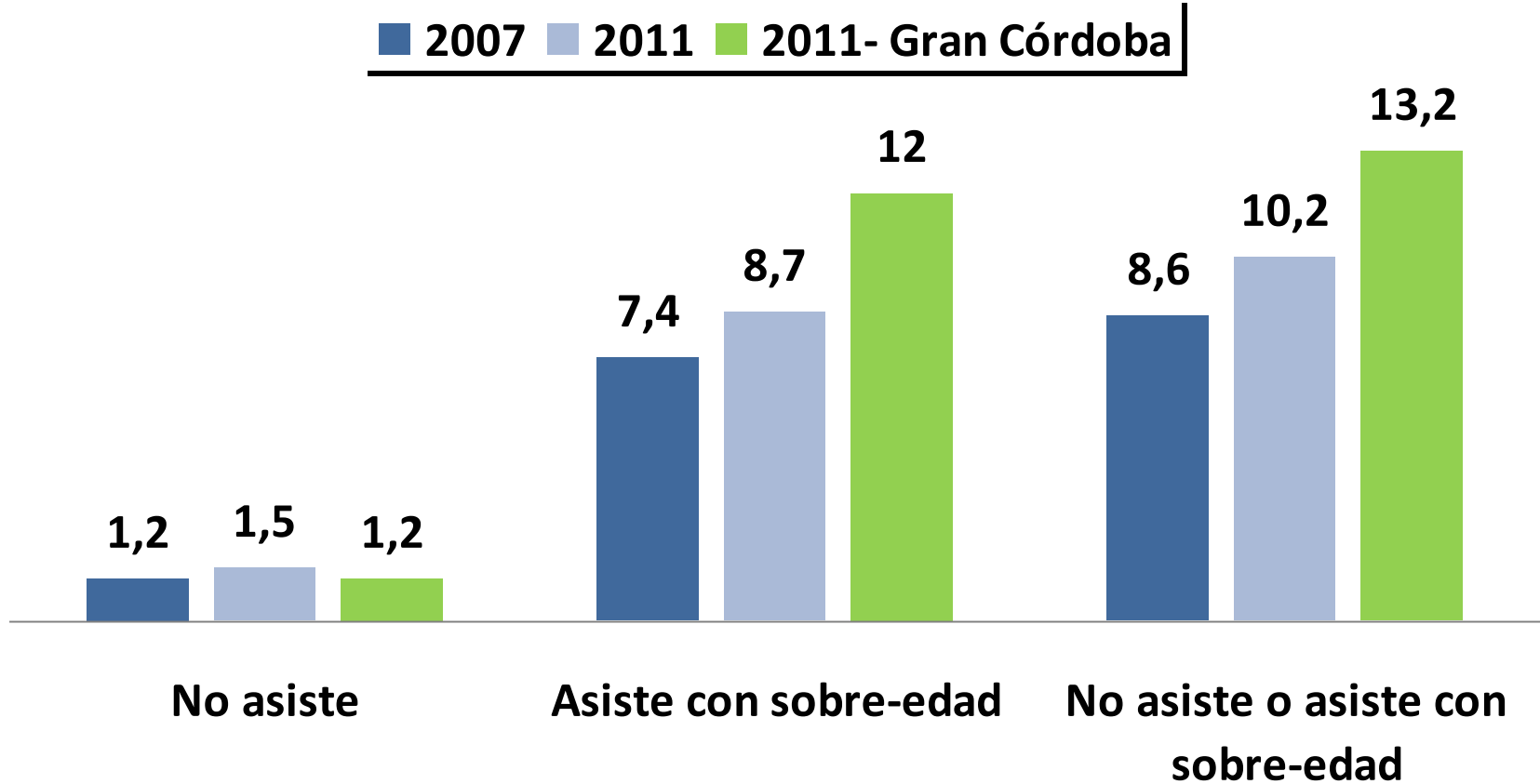
Evolución en porcentaje. Años 2007/2010-2011



Fuente: EDSA-Bicentenario (2010-2016), Observatorio de la Deuda Argentina, UCA.

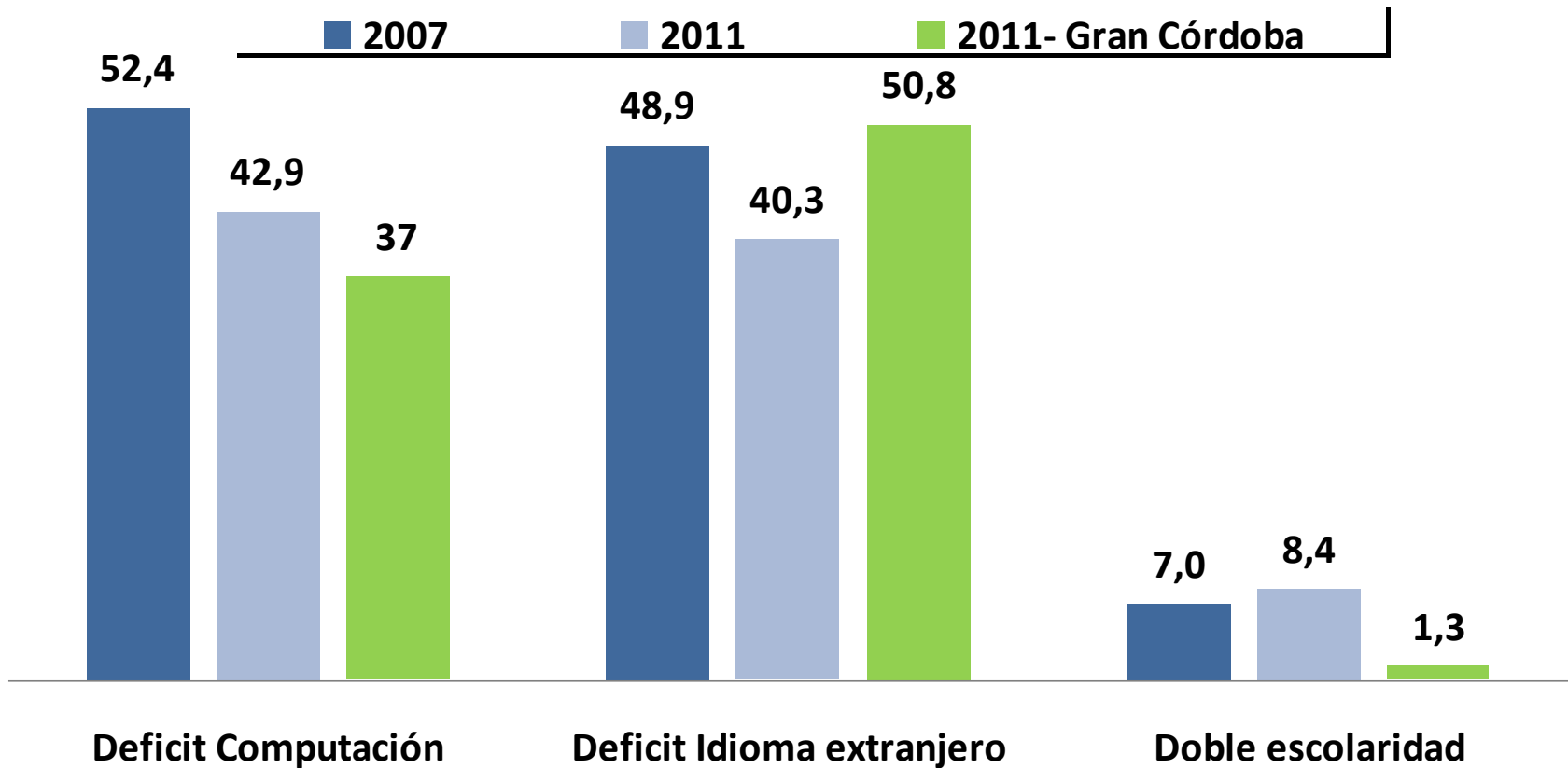
EDUCACIÓN PRIMARIA

Evolución en porcentaje. Años 2007/2010-2011



OFERTAS EN LA EDUCACIÓN PRIMARIA

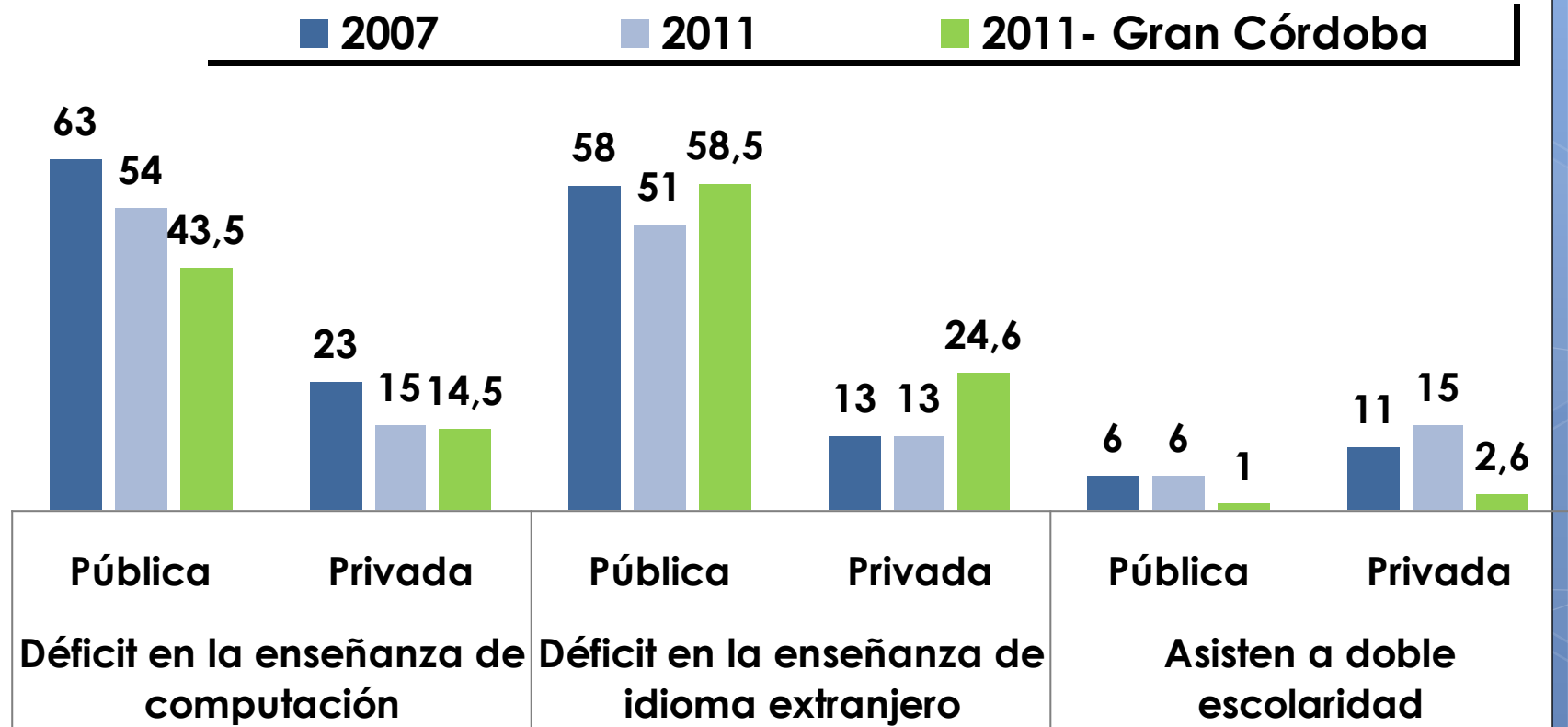
Evolución en porcentaje. Años 2007/2011



OFERTAS EN LA EDUCACIÓN PRIMARIA

SEGÚN TIPO DE GESTIÓN EDUCATIVA

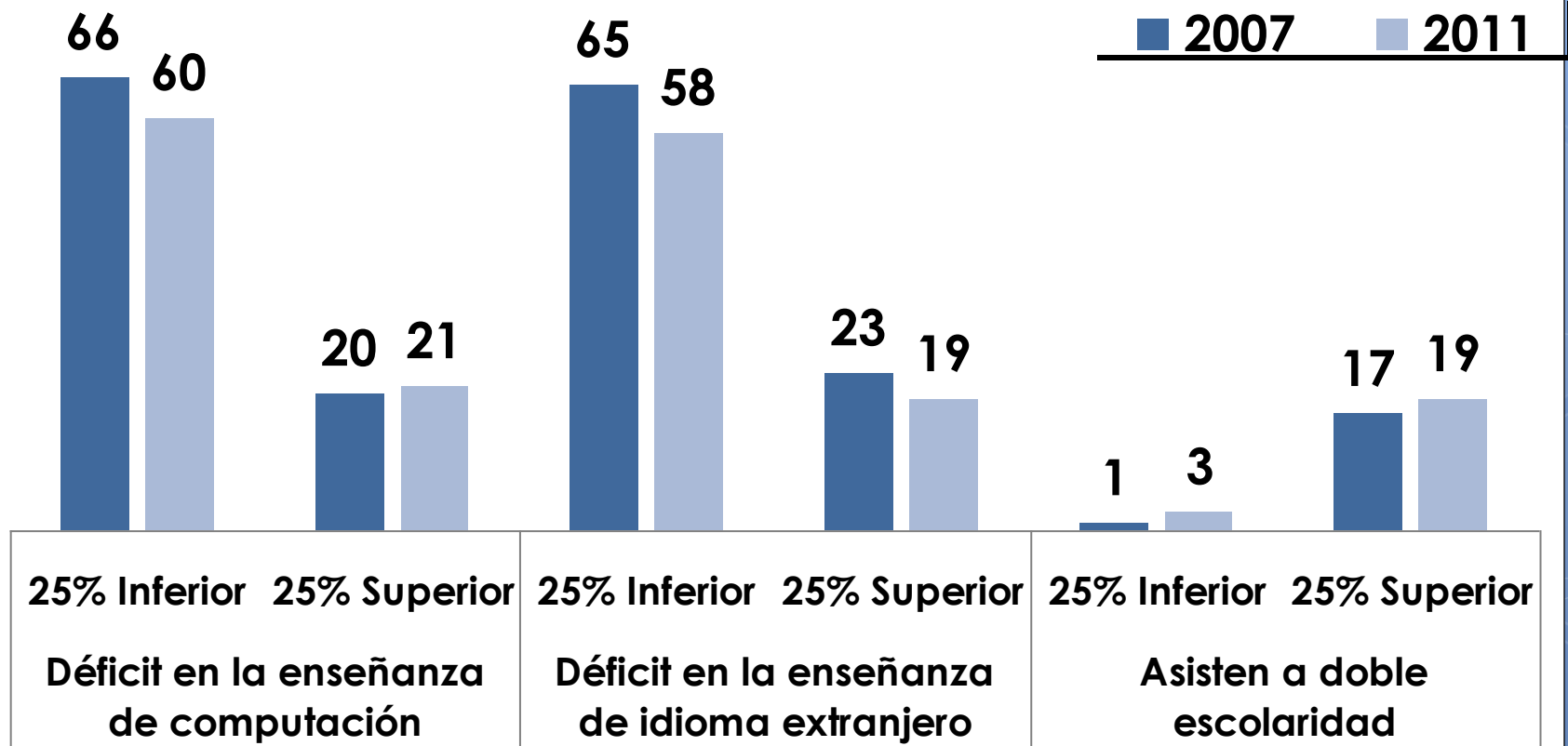
Evolución en porcentaje. Años 2007/2011



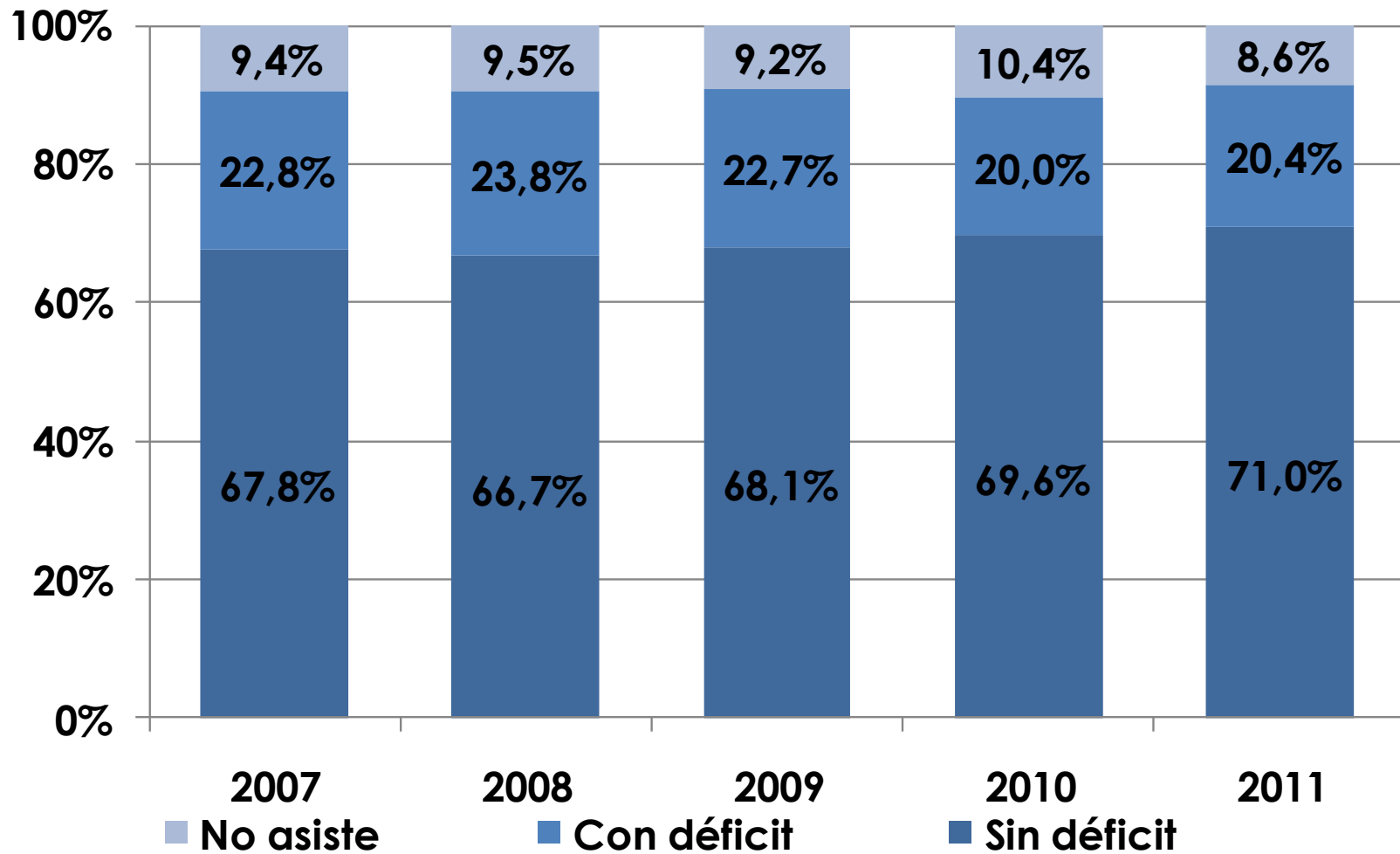
OFERTAS EN LA EDUCACIÓN PRIMARIA

SEGÚN ESTRATO SOCIAL

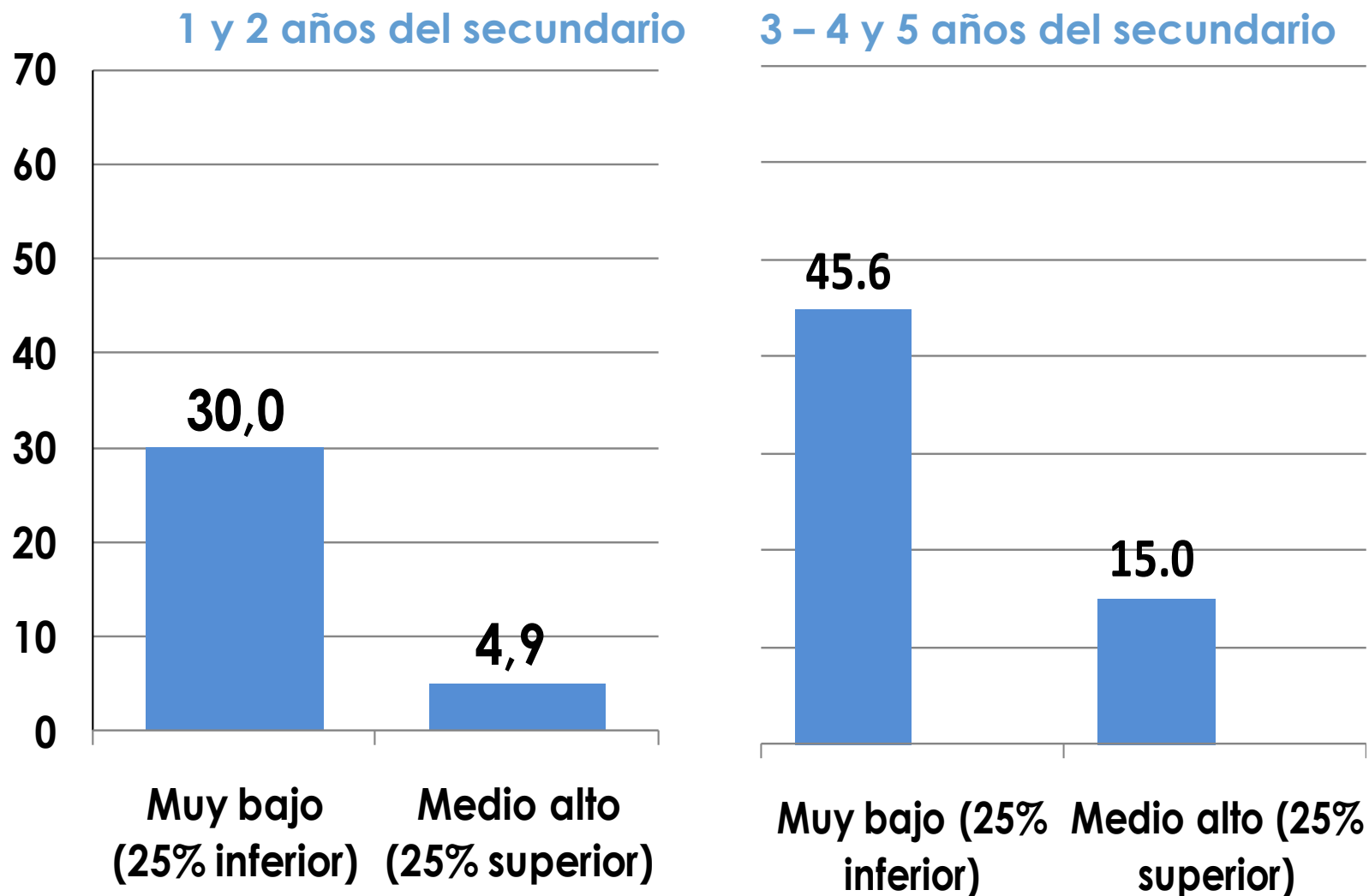
Evolución en porcentaje. Años 2007/2011



Adolescentes con déficit educativo en el nivel secundario

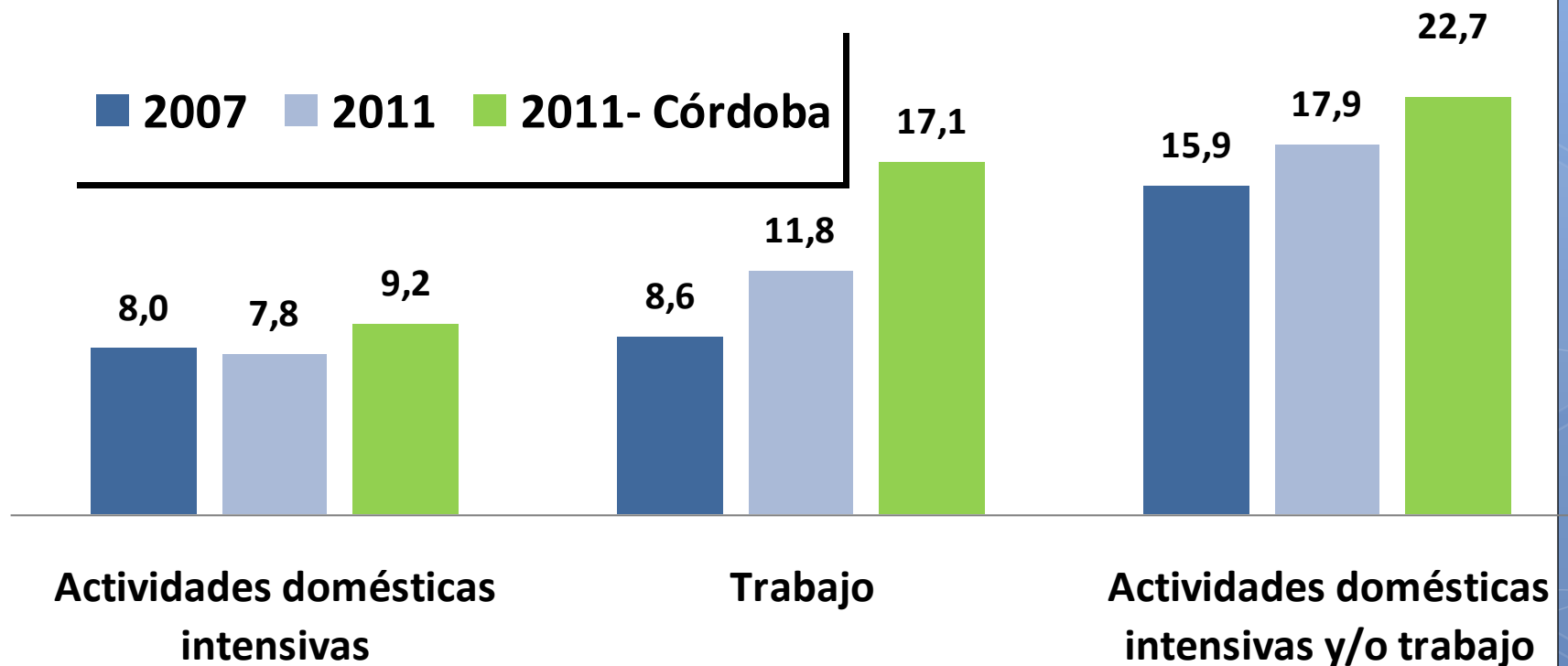


Déficit educativo en el nivel secundario según estrato social (2011)



TRABAJO Y ACTIVIDAD DOMÉSTICA INTENSIVA INFANTO JUVENILES

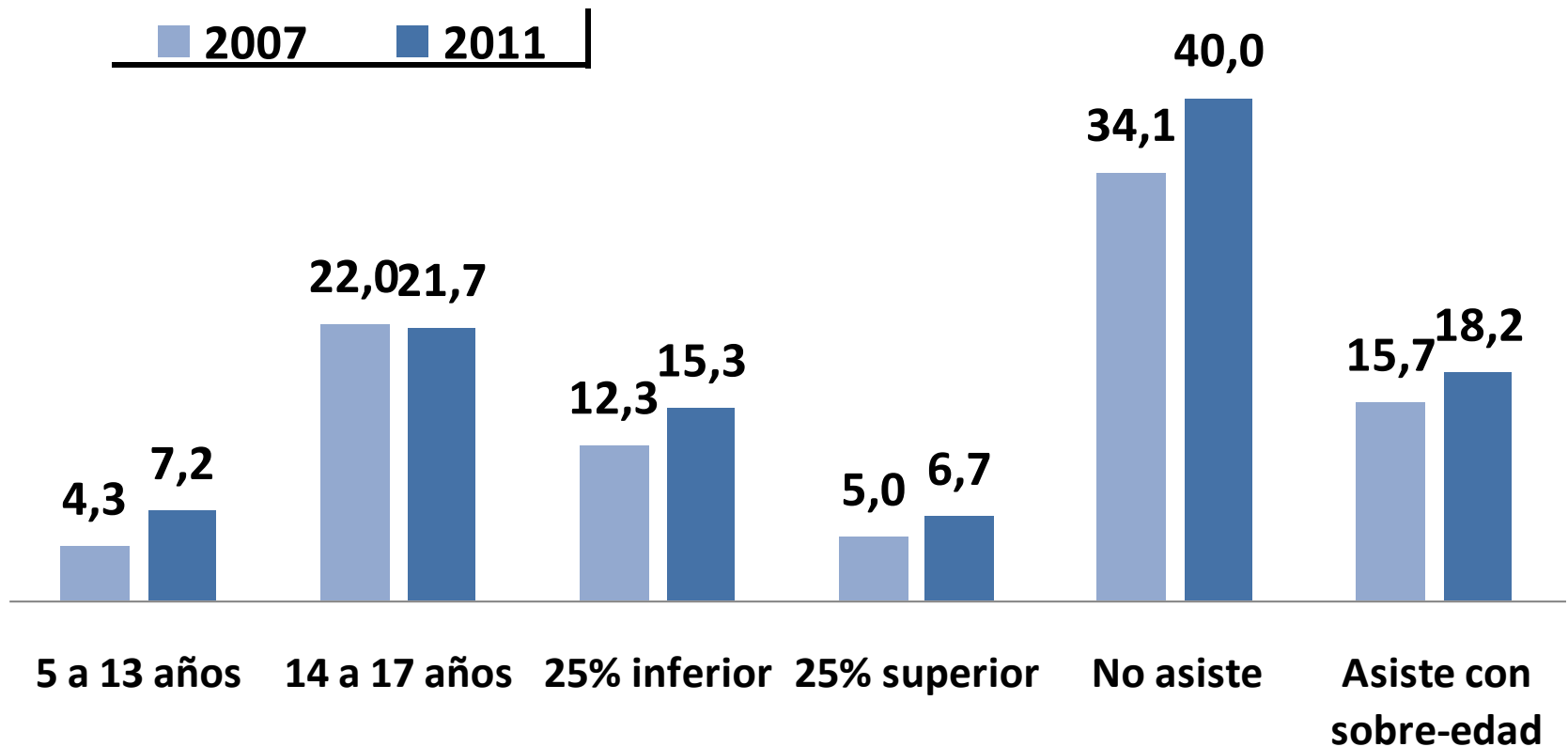
Evolución en porcentaje. Años 2007/2011



TRABAJO INFANTO JUVENIL

SEGÚN GRUPO DE EDAD, ESTRATO SOCIAL Y ASISTENCIA

Evolución en porcentaje. Años 2007/2011



CONCLUSIONES

- Si bien los **indicadores sociales** muestran **una mejora** todavía estamos **lejos de cumplir los mínimos normativos** para una parte importante de la sociedad.
- El **“derrame”** del crecimiento no ha sido **equitativo**, a la vez que ha tendido a **estancarse**. Los mayores beneficios se obtienen gracias al aumento del empleo y del **consumo de las clases medias**.

Límites Estructurales al Crecimiento

- El **modelo de crecimiento concentrado y no integrado** que impone la globalización no permite un reflujó significativo de la segmentación social y de la desigualdad económica.
- La **posición relativamente más favorable del país** en materia económica **mejora la situación pero no resuelve** las condiciones de marginalidad y desigualdad estructurales.
- El **cambio en las condiciones macroeconómicas y las mayores regulaciones sociales** introducidas, **no han sido suficientes** para cambiar el **modelo fragmentado** de reproducción socioeconómica.

- **La inflación afecta a los sectores más vulnerables.** Se necesitan soluciones más estructurales que las políticas sociales para enfrentar los problemas de marginalidad económica y exclusión estructural.
- **Resulta necesario un programa integral de desarrollo sustentable local y regional** con la participación del sector público y de la sociedad civil. Basado en una participación ciudadana que garantice persistencia y redistribución.

Observatorio de la Deuda Social Argentina: 2004-2011

EDUARDO DONZA

Tel. (011) 4338-0615

www.uca.edu.ar/observatorio

observatorio_deudasocial@uca.edu.ar

