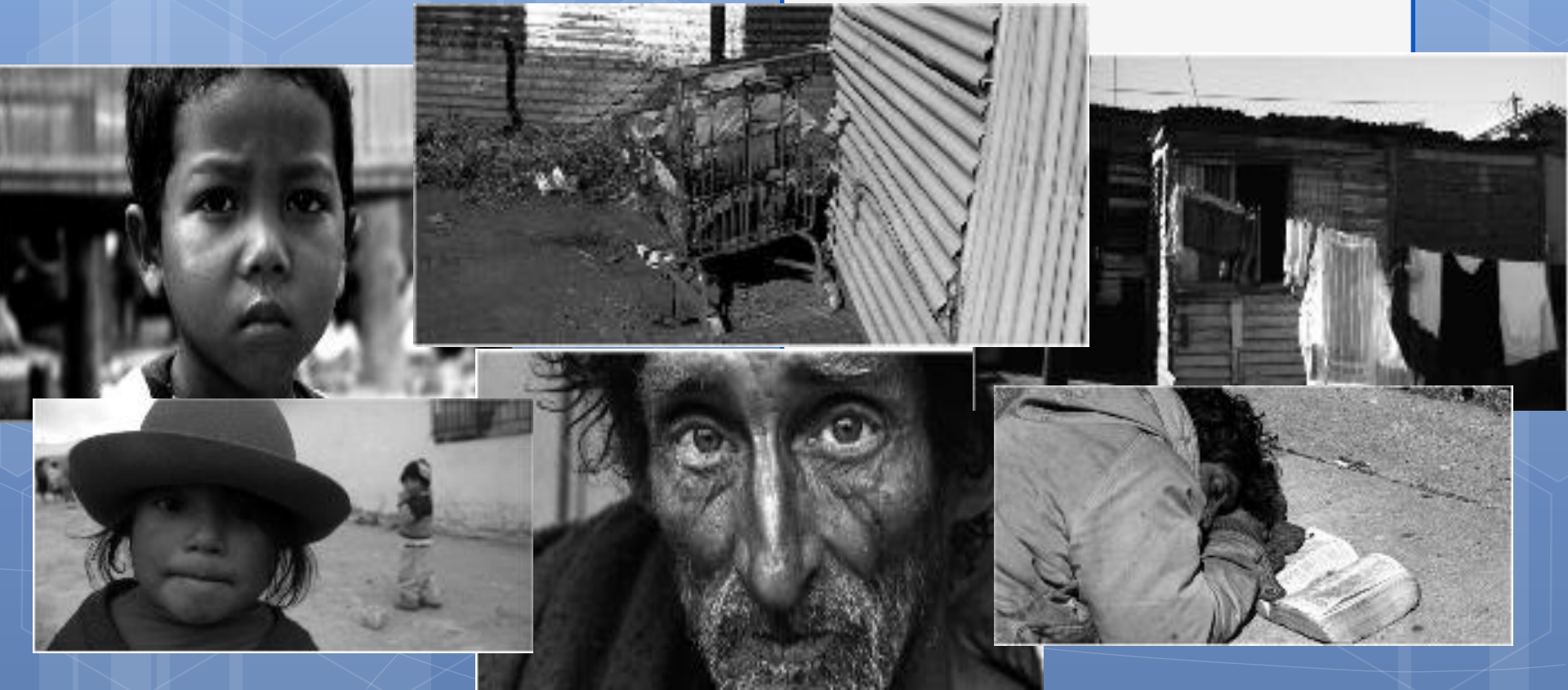


Asimetrías al desarrollo humano y social en la Argentina / Gran Rosario

Evolución y estado de situación 2007-2011



Observatorio de la Deuda Social Argentina



Los significados de la Deuda Social...

- Privaciones materiales y subjetivas que afectan las capacidades esenciales para el desarrollo personal y social, significando una violación a derechos individuales y colectivos fundamentales.
- Las normas establecidas por diversos instrumentos internacionales y por la propia Constitución Nacional constituyen umbrales civilizatorios a partir de los cuales es exigible el derecho a no sufrir la injusticia de la pobreza, la marginalidad y el subdesarrollo.

Algunas preguntas necesarias...

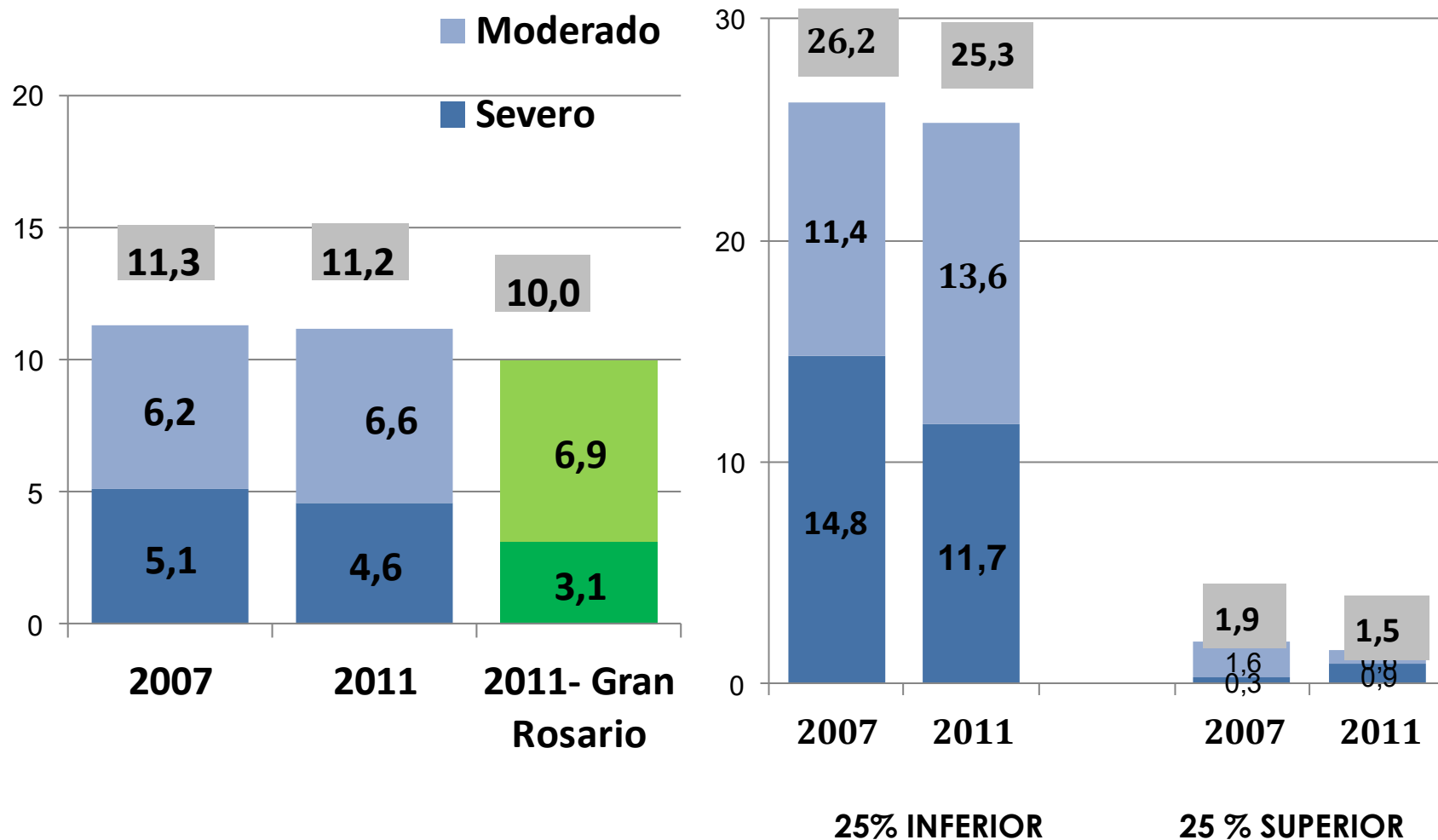
- **¿Cuáles son las deudas pendientes que debe enfrentar la política económica y social en clave de desarrollo sustentable?**
- **¿Cuál ha sido la capacidad del crecimiento post-crisis para resolver los déficit acumulados de desarrollo humano?**
- **¿En qué medida este crecimiento fue capaz de producir un retroceso efectivo de las desigualdades sociales y la marginalidad estructural?**

- ❑ La Encuesta de la Deuda Social Argentina del Bicentenario 2010-2016 cuenta con un diseño muestral probabilístico de tipo polietápico con estratificación no proporcional y selección sistemática de viviendas y hogares en cada punto muestra (tamaño de la muestra: 5712 hogares).**
- ❑ El universo geográfico del estudio abarca 17 aglomerados urbanos de más de 50.000 habitantes: Área Metropolitana del Gran Buenos Aires (Ciudad de Buenos Aires y 24 Partidos del Conurbano), Gran Córdoba, Gran Rosario, Gran Mendoza, Gran Salta, Neuquén: Plottier - Cipoletti, Mar Del Plata, Gran Salta, Gran Tucumán y Tafi Viejo, entre otros.**



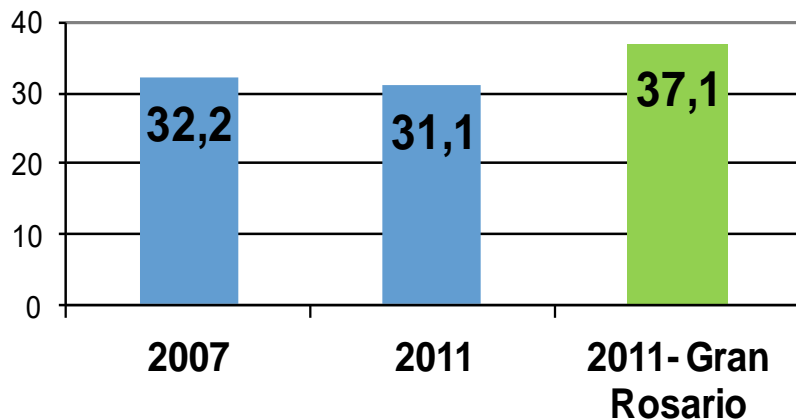
RECURSOS MATERIALES Y SOCIALES PARA EL DESARROLLO HUMANO

INSEGURIDAD ALIMENTARIA

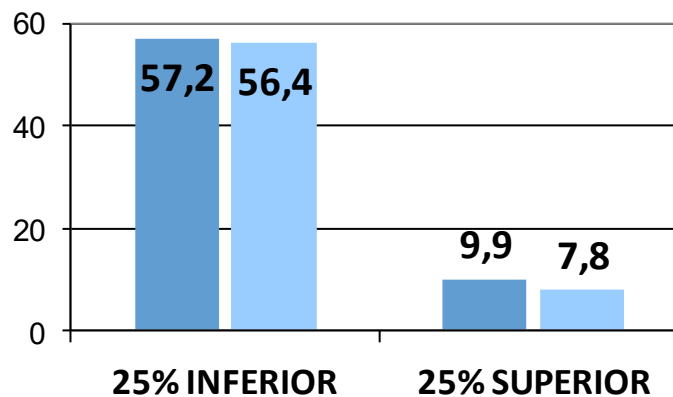


CAPACIDAD DE CONSUMO Y DE AHORRO MONETARIO

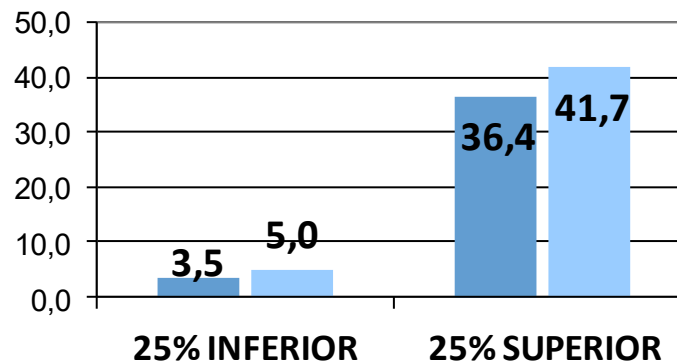
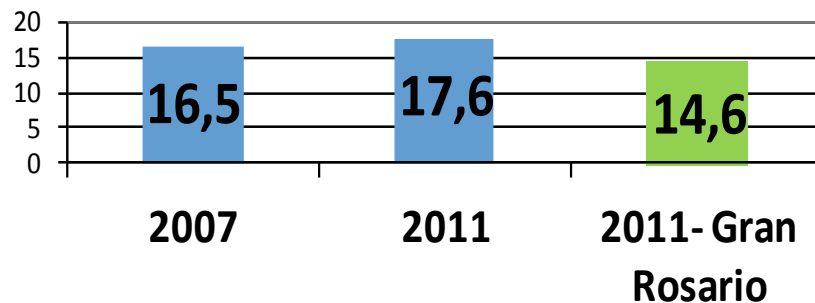
INSUFICIENCIA DE INGRESOS



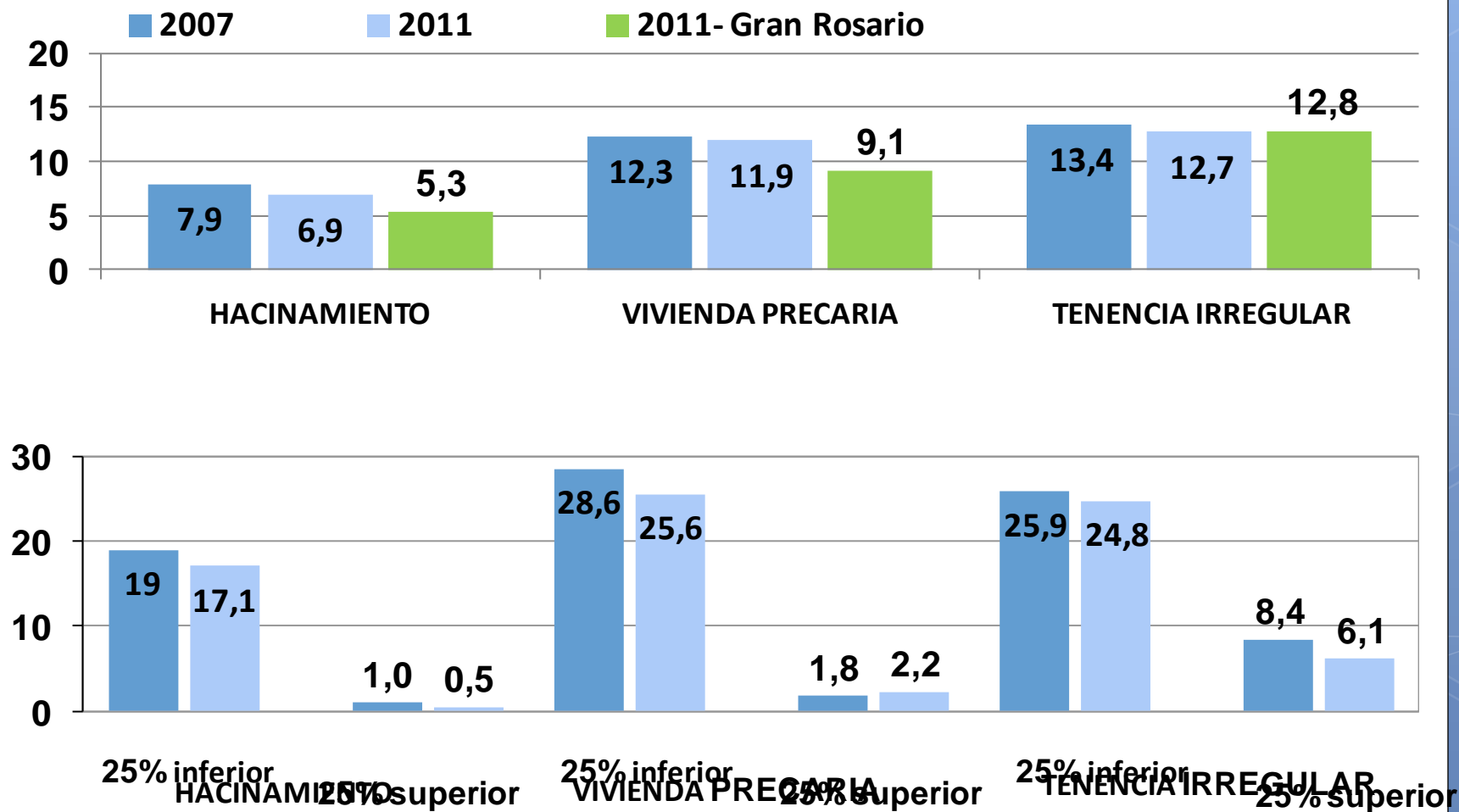
■ 2007 ■ 2011



CAPACIDAD DE AHORRO

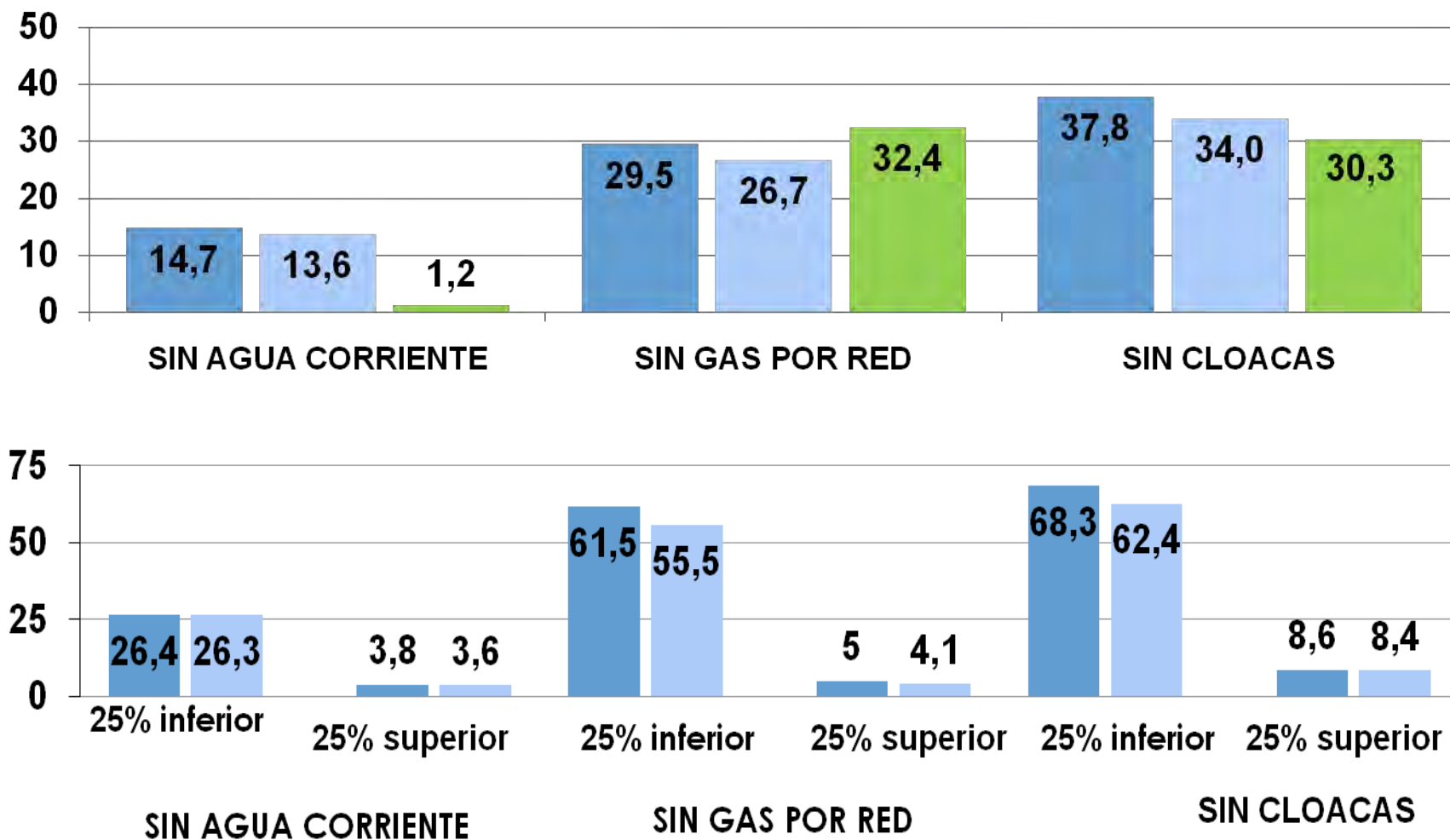


ACCESO A UNA VIVIENDA DIGNA



ACCESO A SERVICIOS DOMICILIARIOS

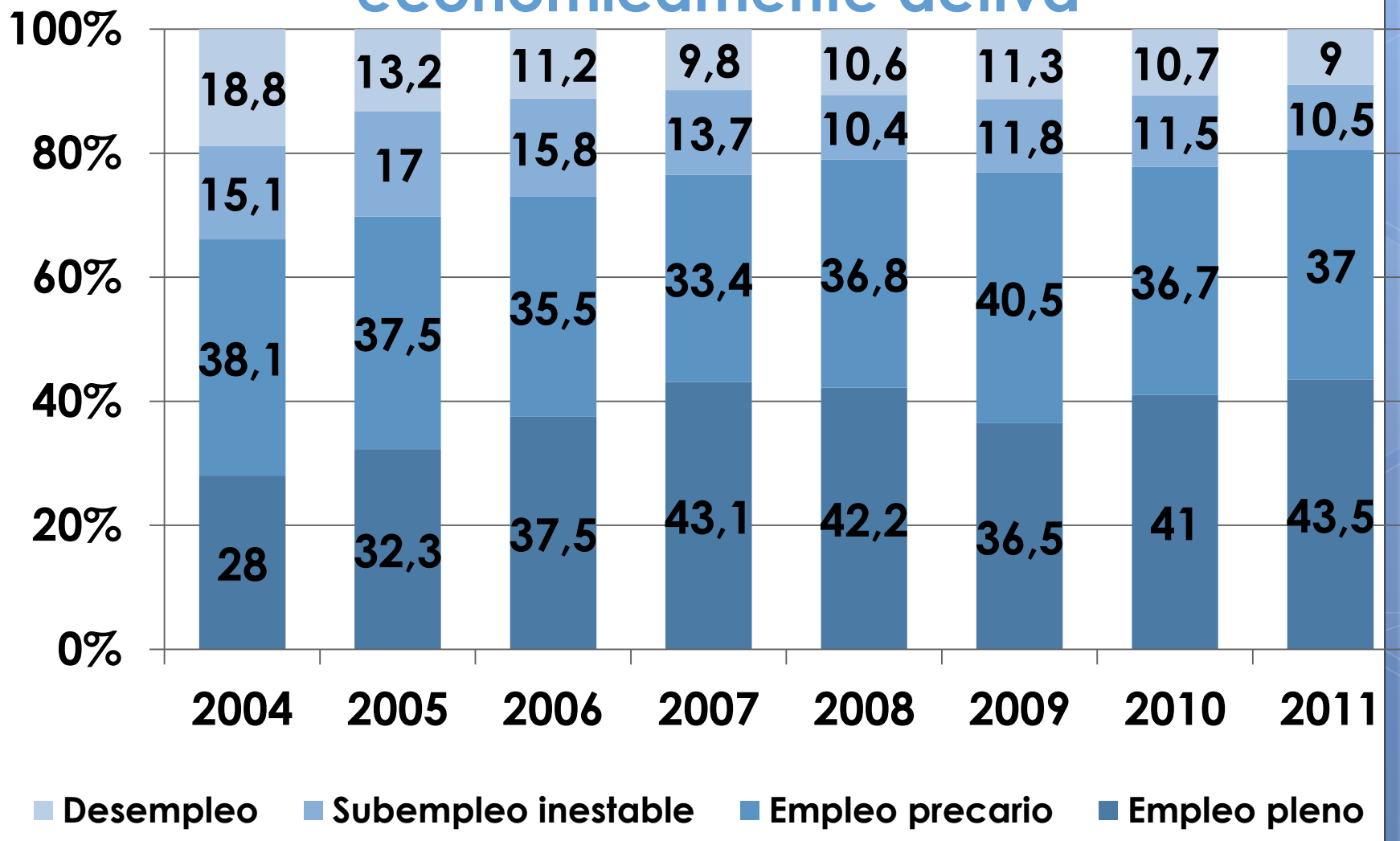
■ 2007 ■ 2011 ■ 2011- Gran Rosario



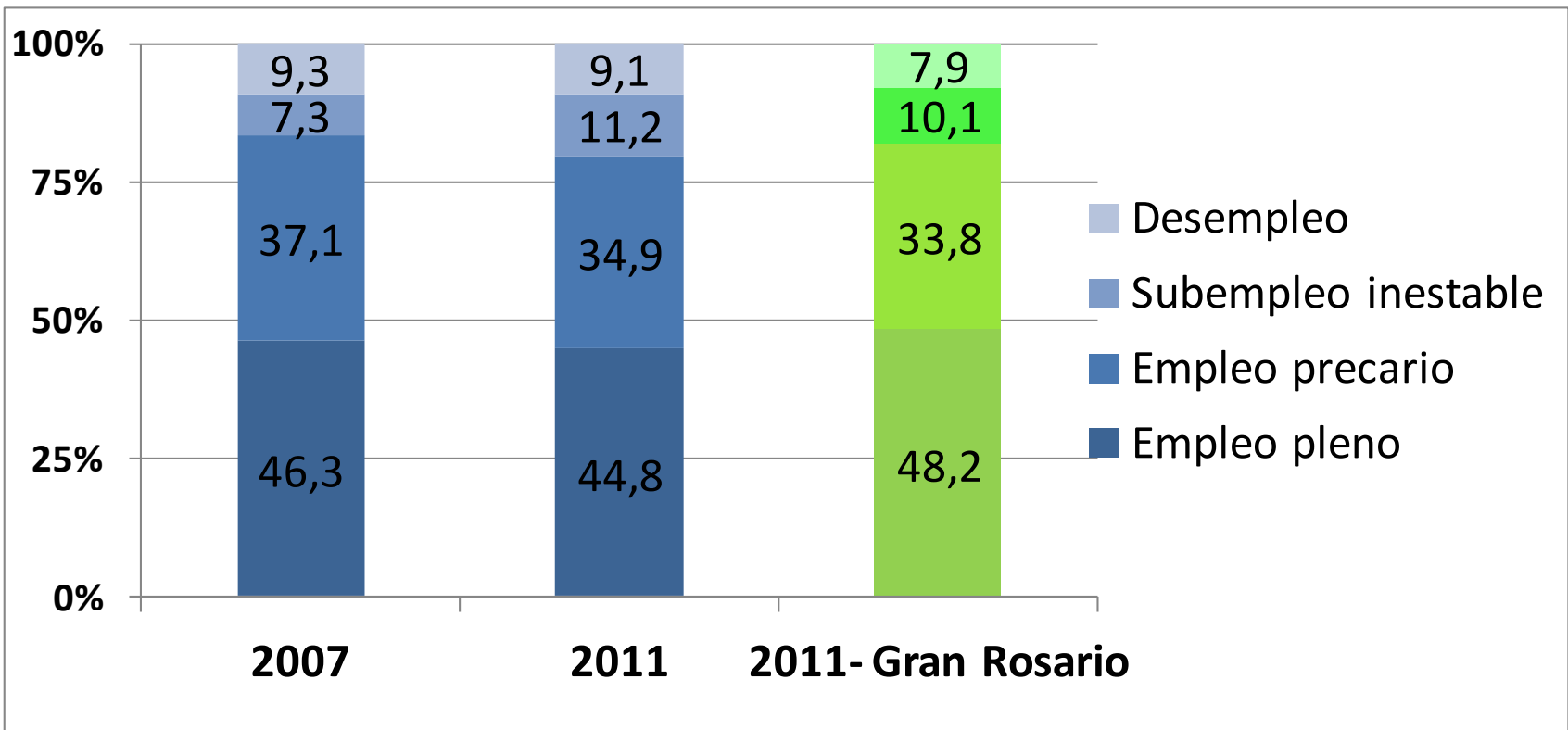


**EMPLEO DECENTE
AUTONOMÍA
ECONÓMICA Y
SEGURIDAD SOCIAL**

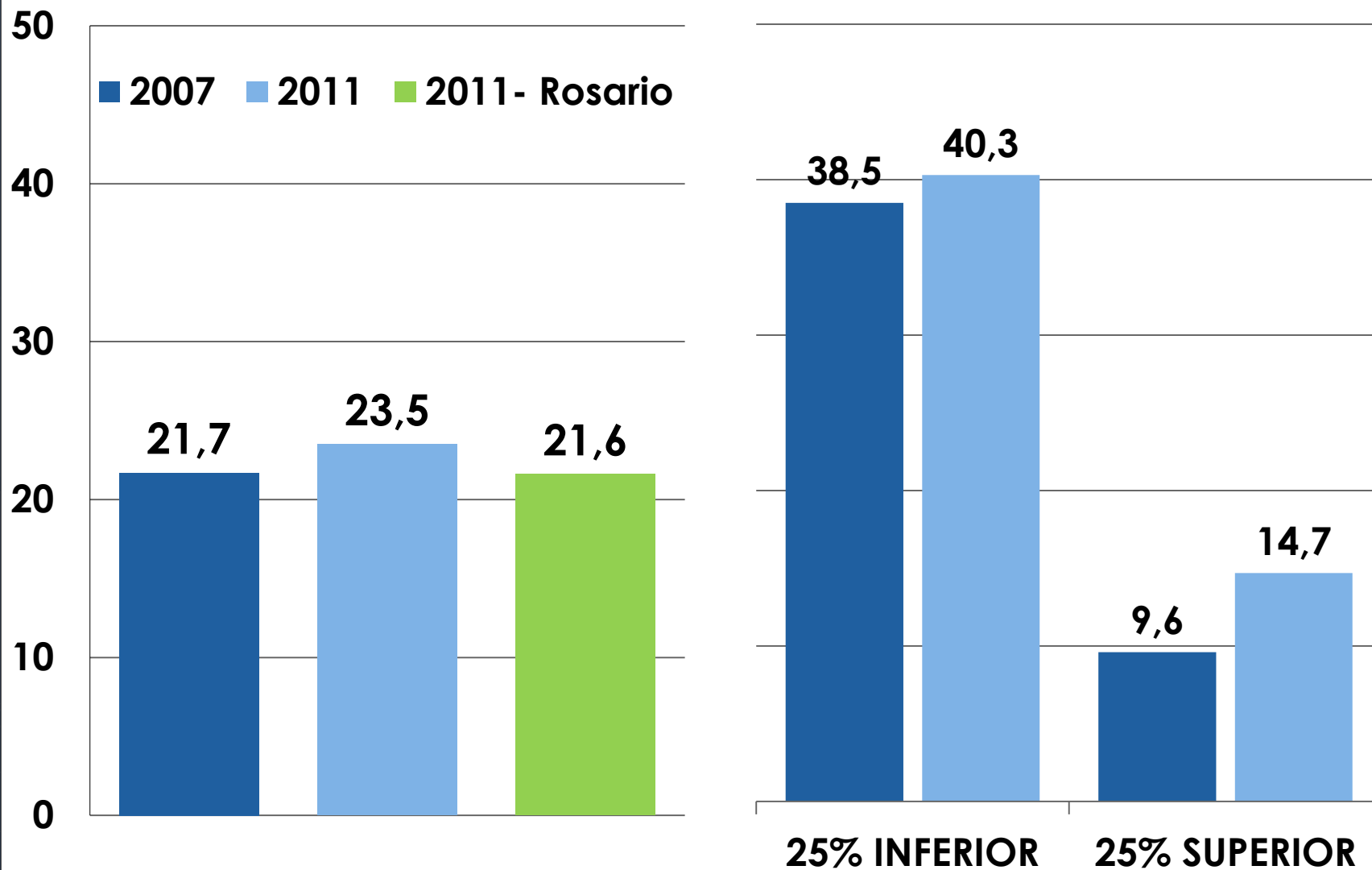
Composición de la población económicamente activa



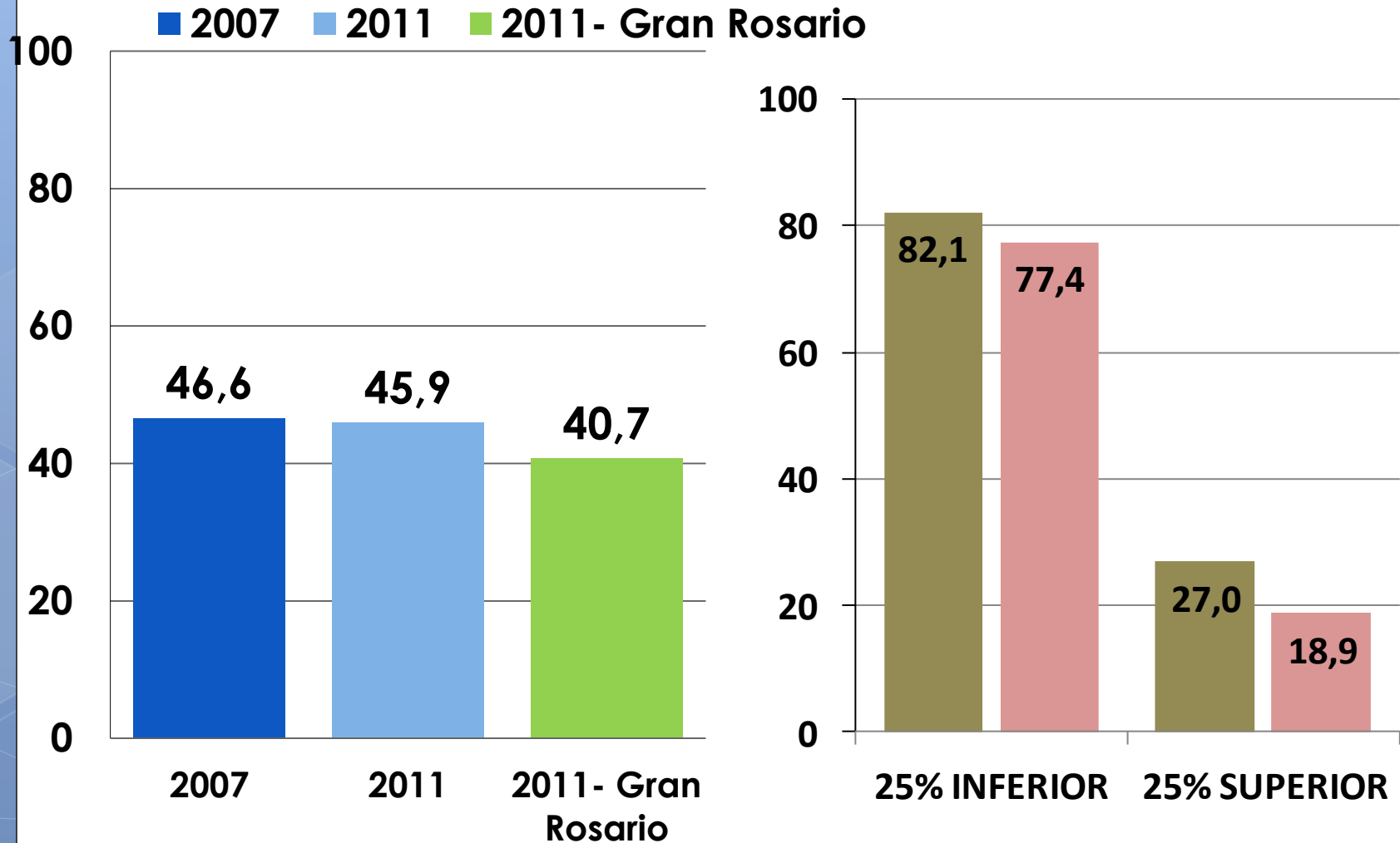
COMPOSICIÓN DE LA POBLACIÓN ECONÓMICAMENTE ACTIVA



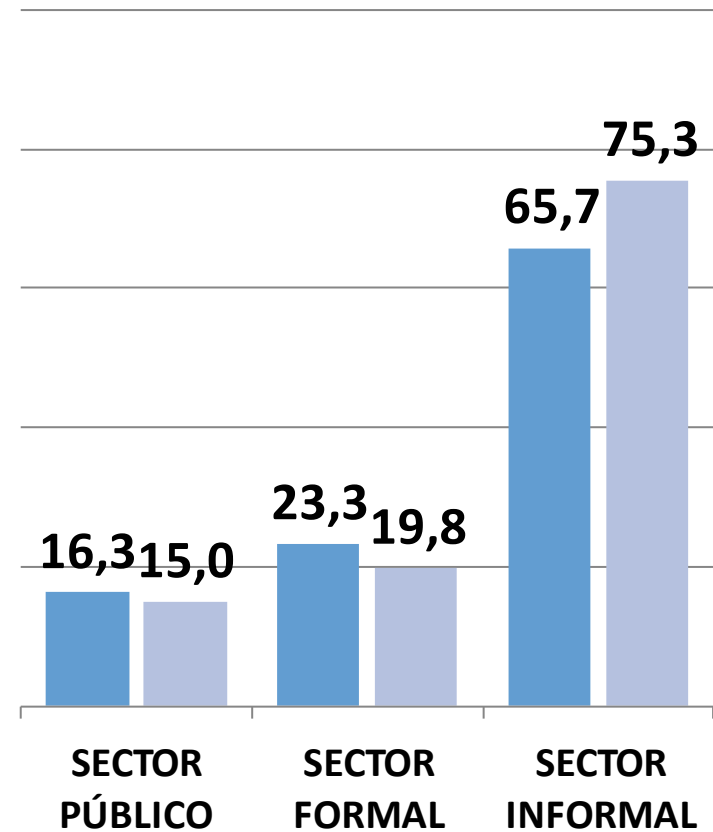
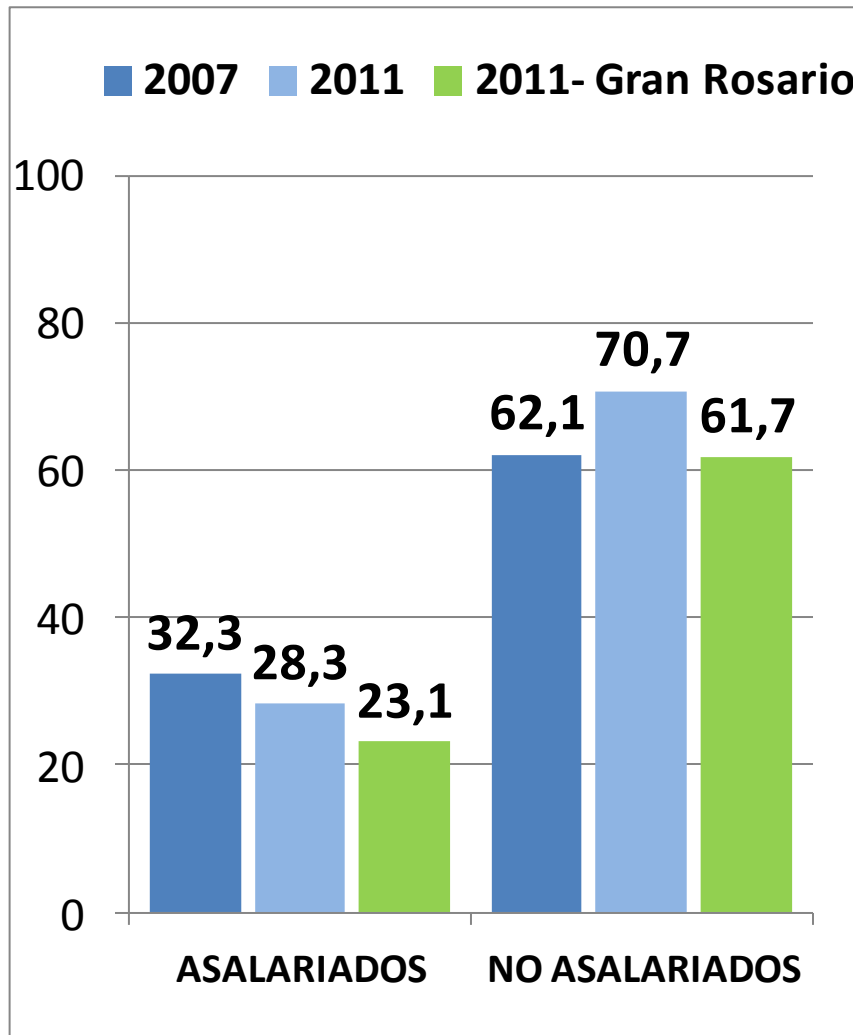
INESTABILIDAD LABORAL



NO ACCESO AL SISTEMA DE SEGURIDAD SOCIAL

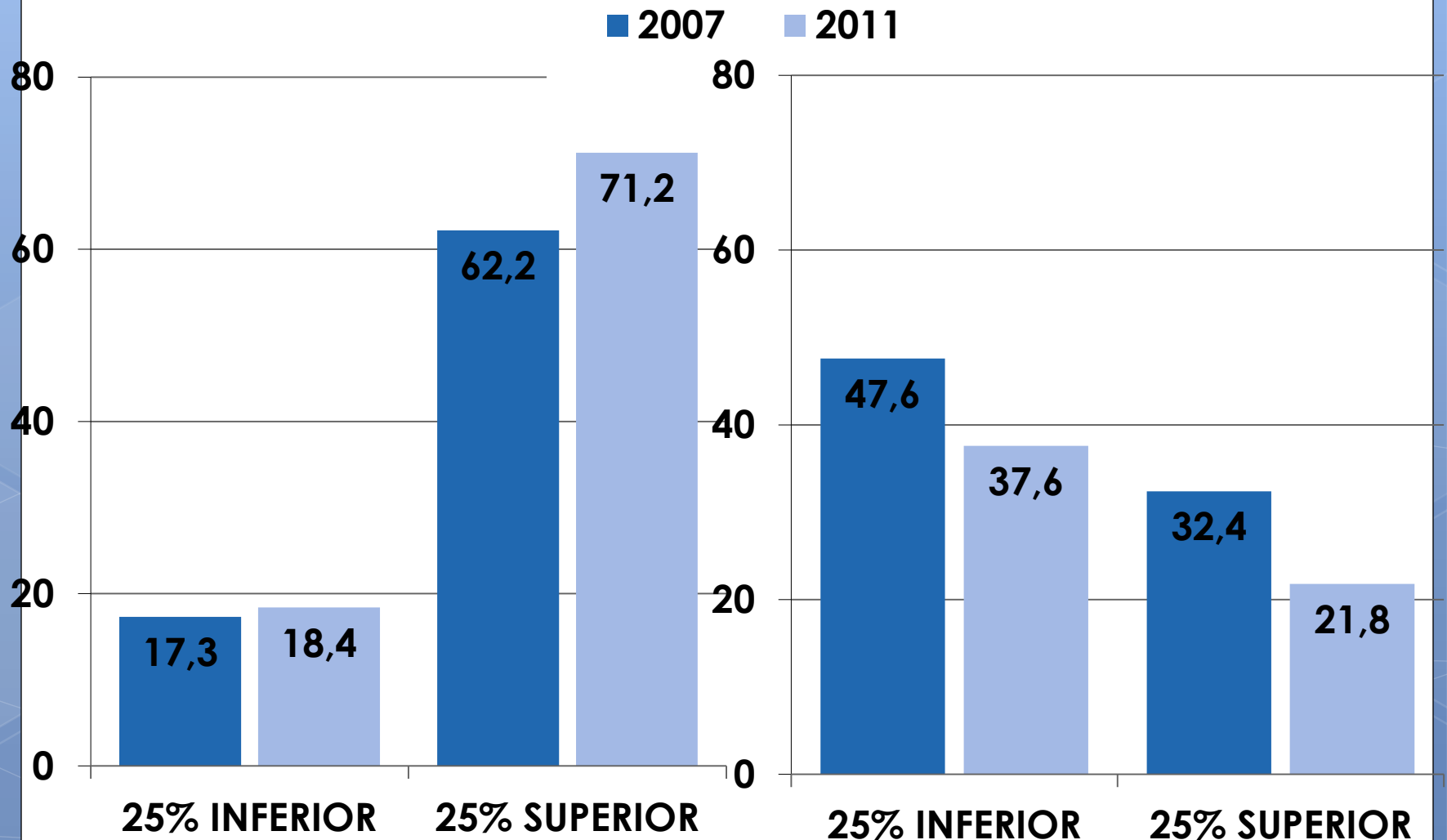


NO ACCESO AL SISTEMA DE SEGURIDAD SOCIAL



EMPLEO PLENO

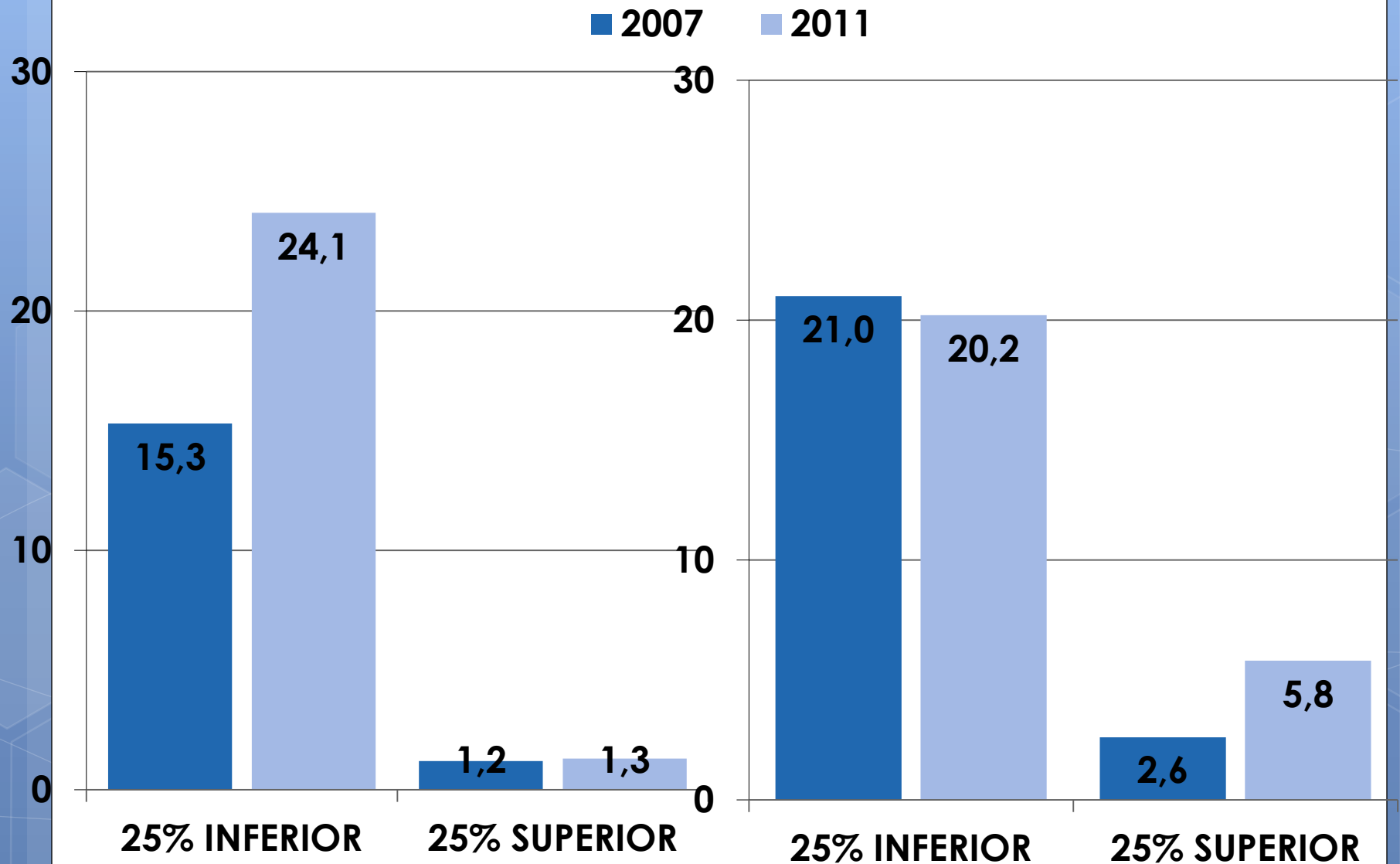
EMPLEO PRECARIO



PEA de 18 años y más

SUBEMPLEO INESTABILIZANTE

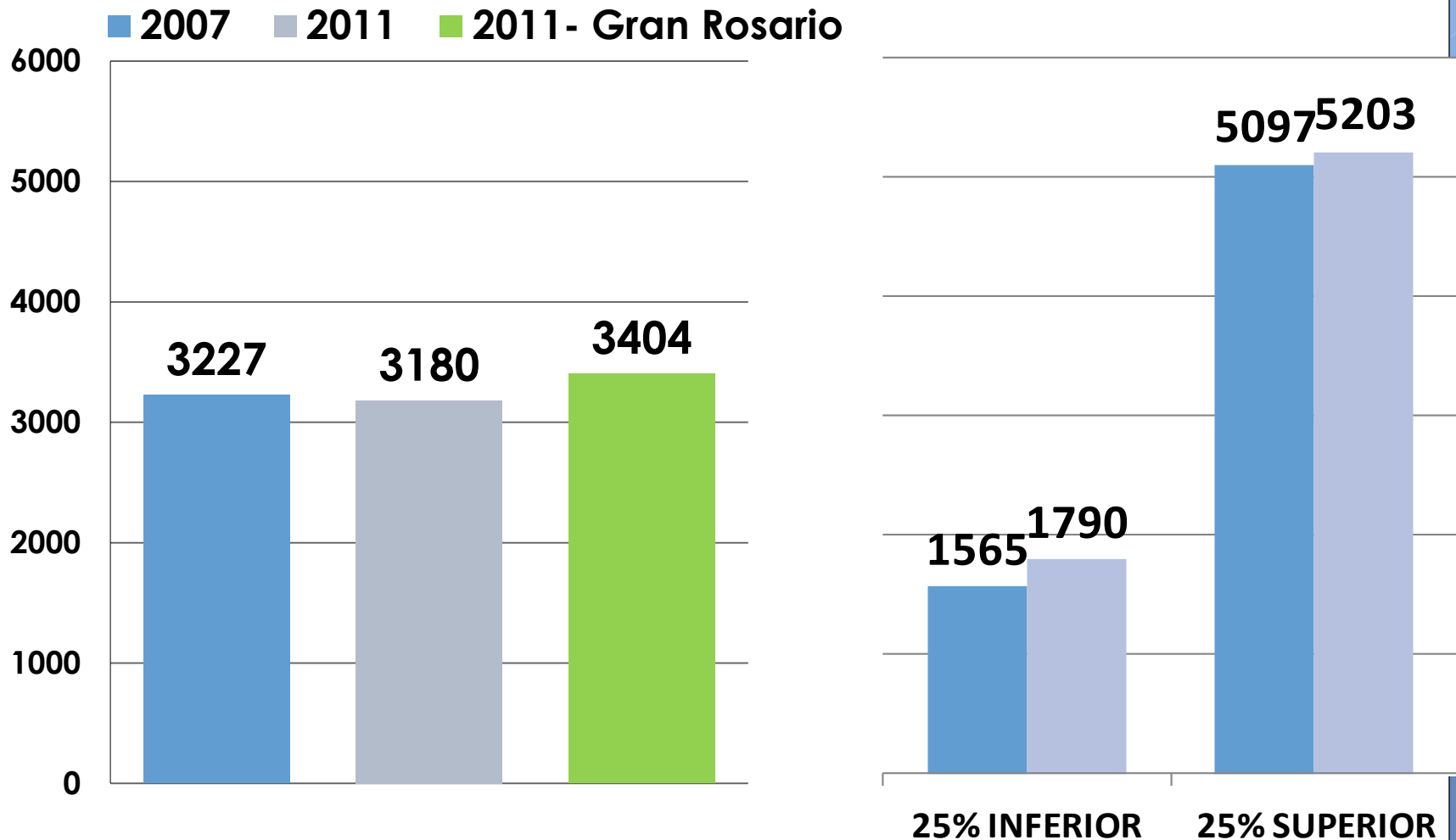
DESEMPLEO



Fuente: EDSA, Observatorio de la Deuda Social Argentina. UCA, 2007- 2011.

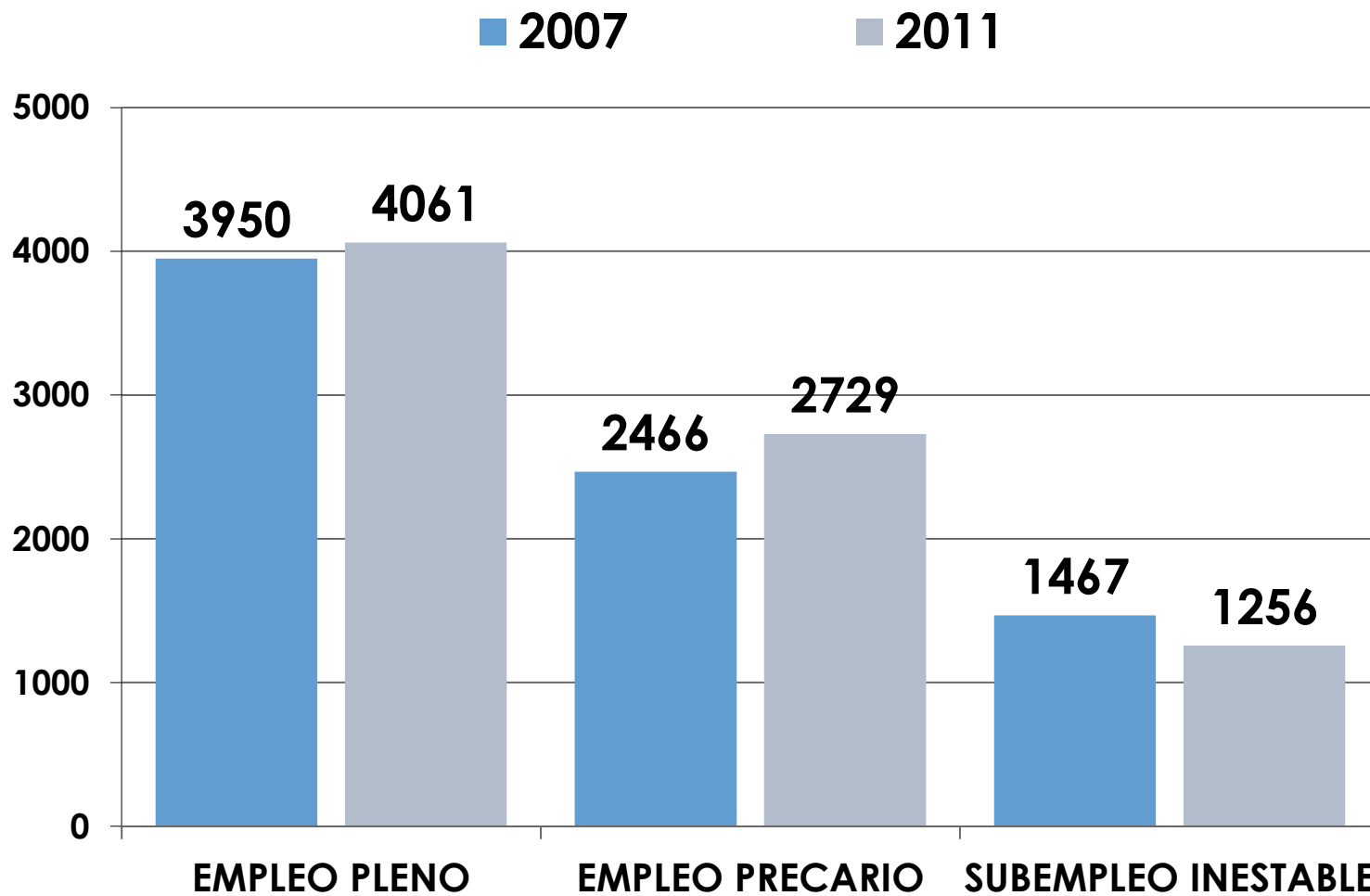
MEDIA DE INGRESOS LABORALES MENSUALES

PESOS DE DICIEMBRE DE 2011 (IPC 7 PROVINCIAS CENDA / IPC)



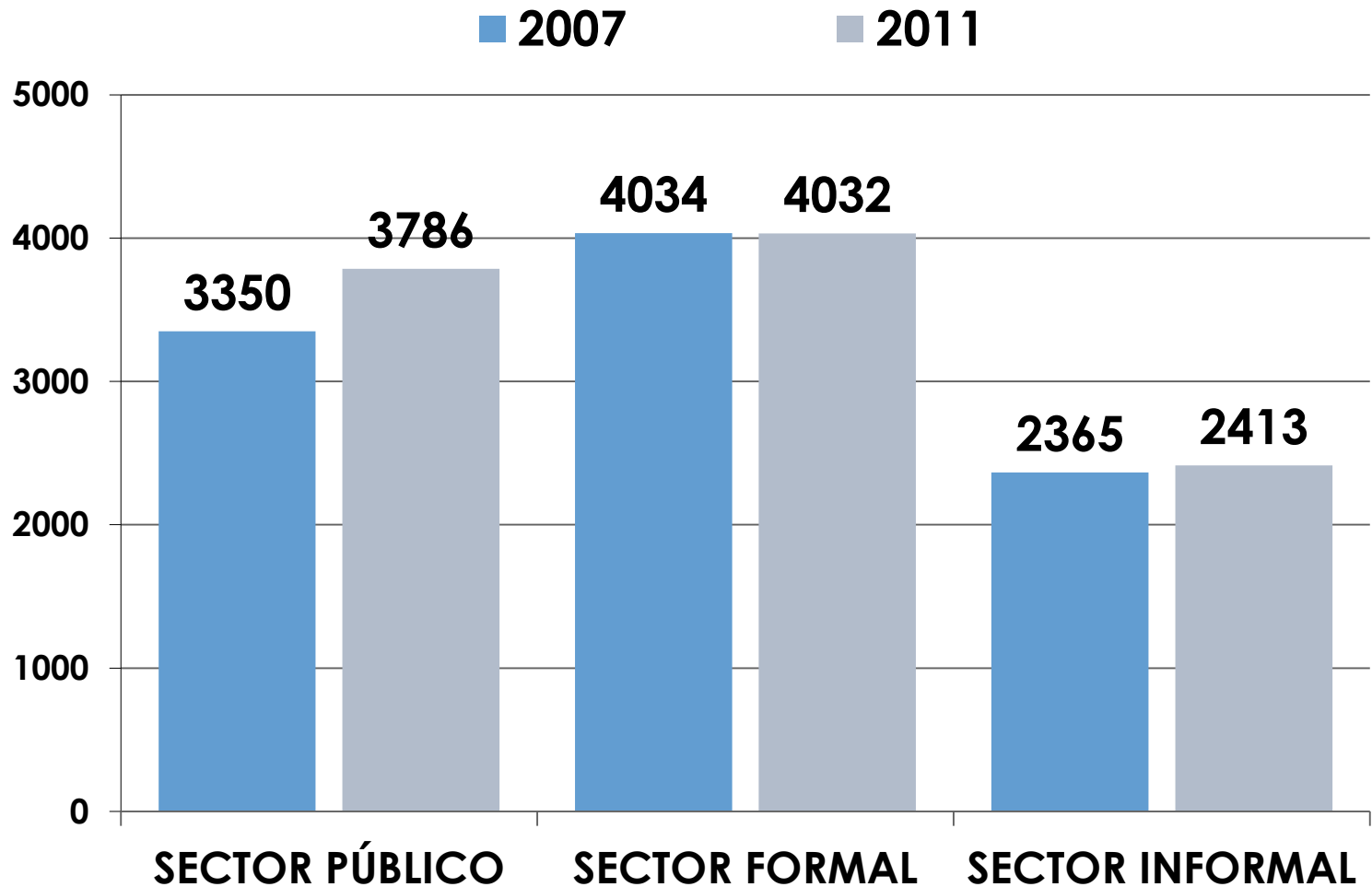
MEDIA DE INGRESOS LABORALES MENSUALES

PESOS DE DICIEMBRE DE 2011 (IPC 7 PROVINCIAS CENDA / IPC)



MEDIA DE INGRESOS LABORALES MENSUALES

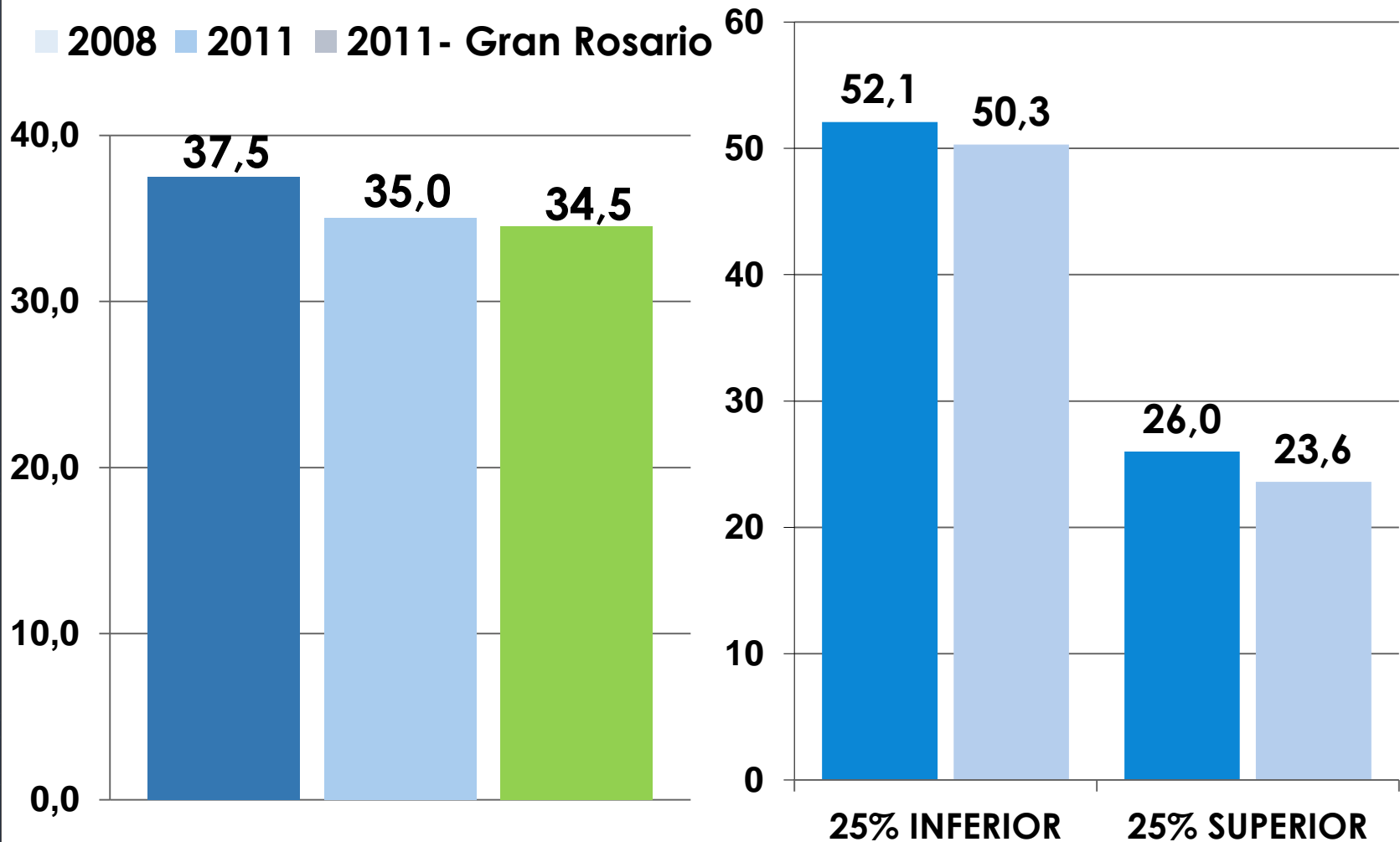
PESOS DE DICIEMBRE DE 2011 (IPC 7 PROVINCIAS CENDA / IPC)



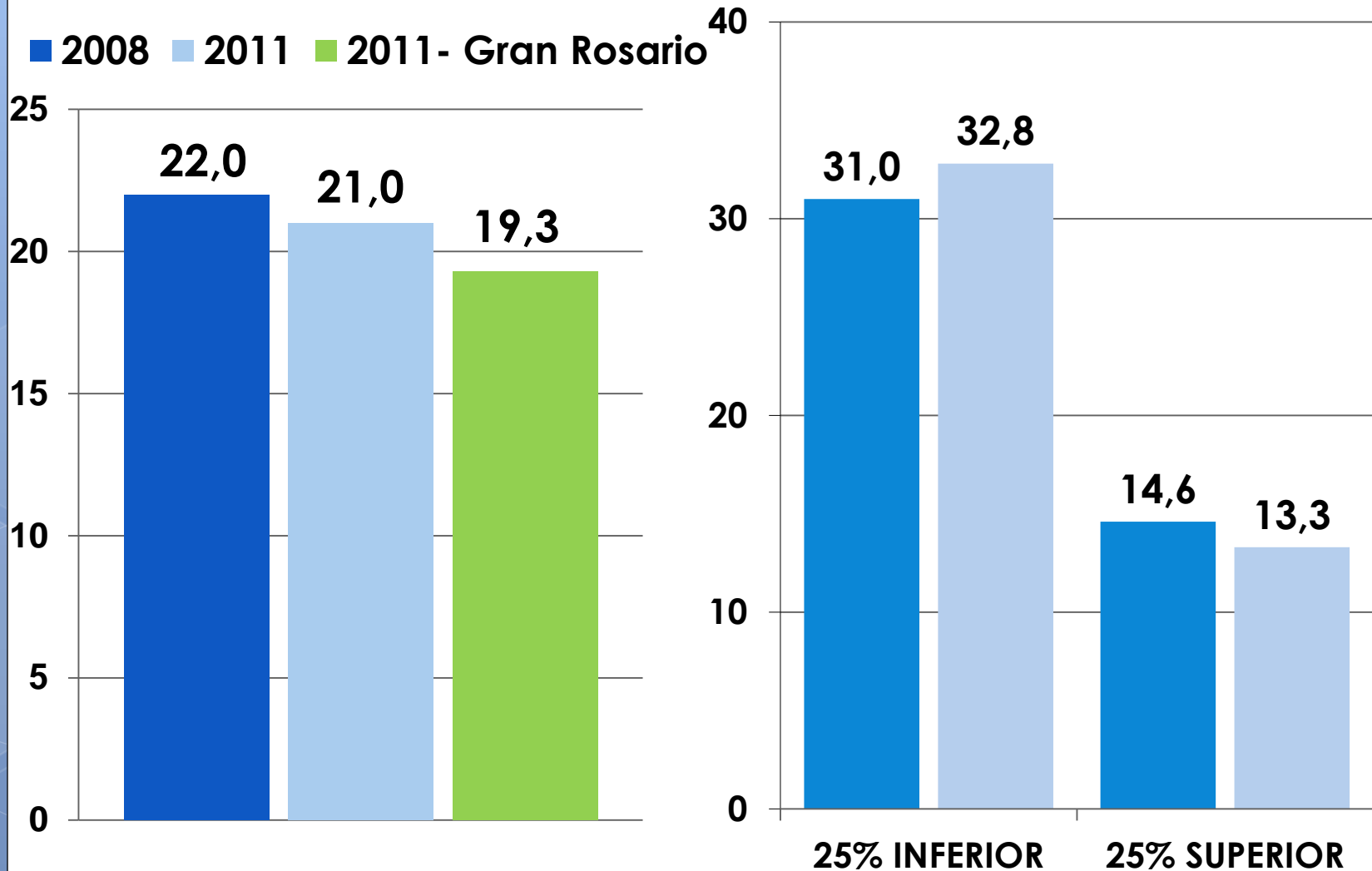


RECURSOS PSICOSOCIALES PARA EL DESARROLLO HUMANO

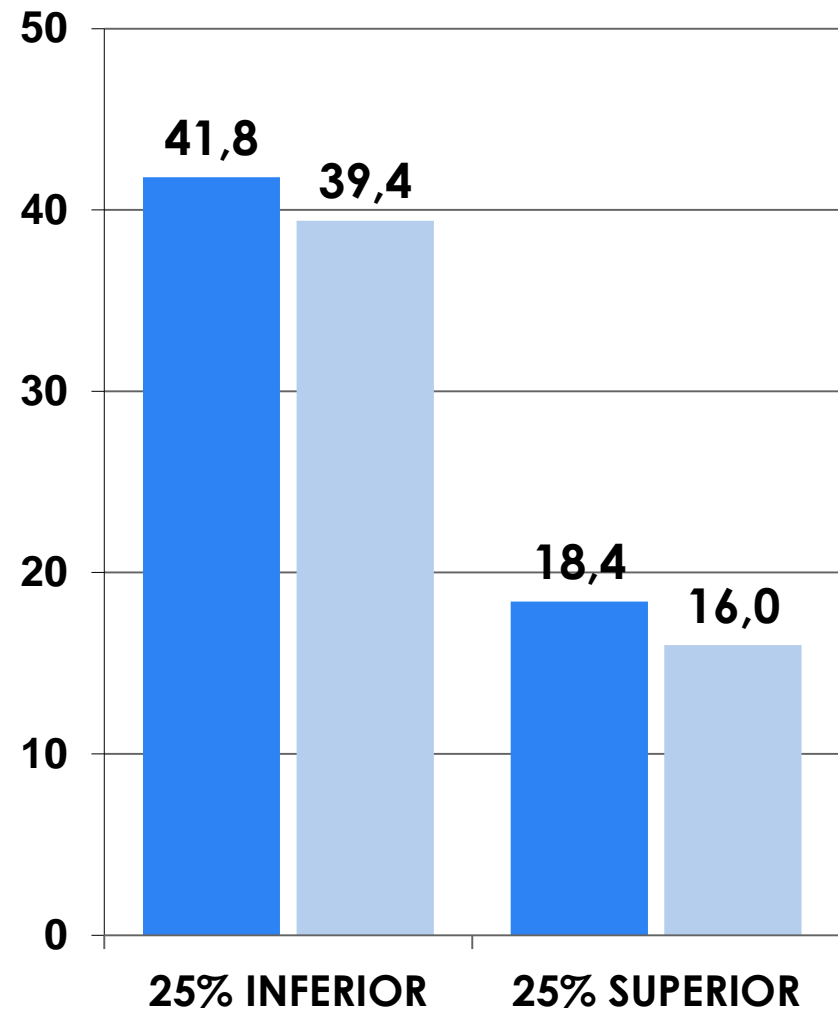
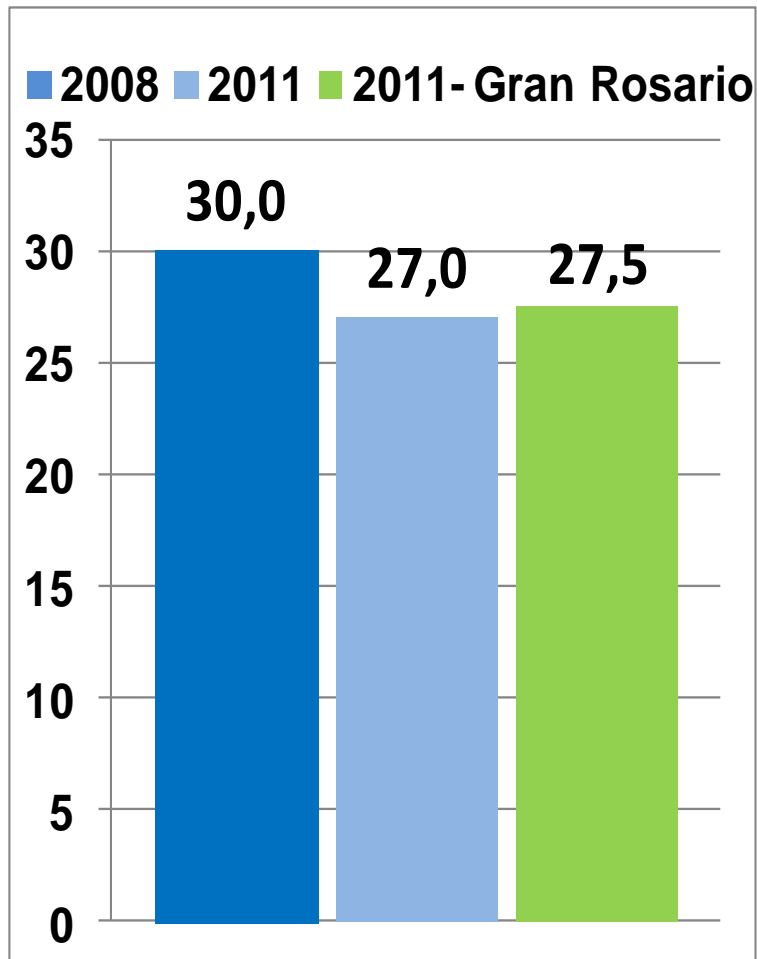
DÉFICIT DE ESTADO DE SALUD PERCIBIDO



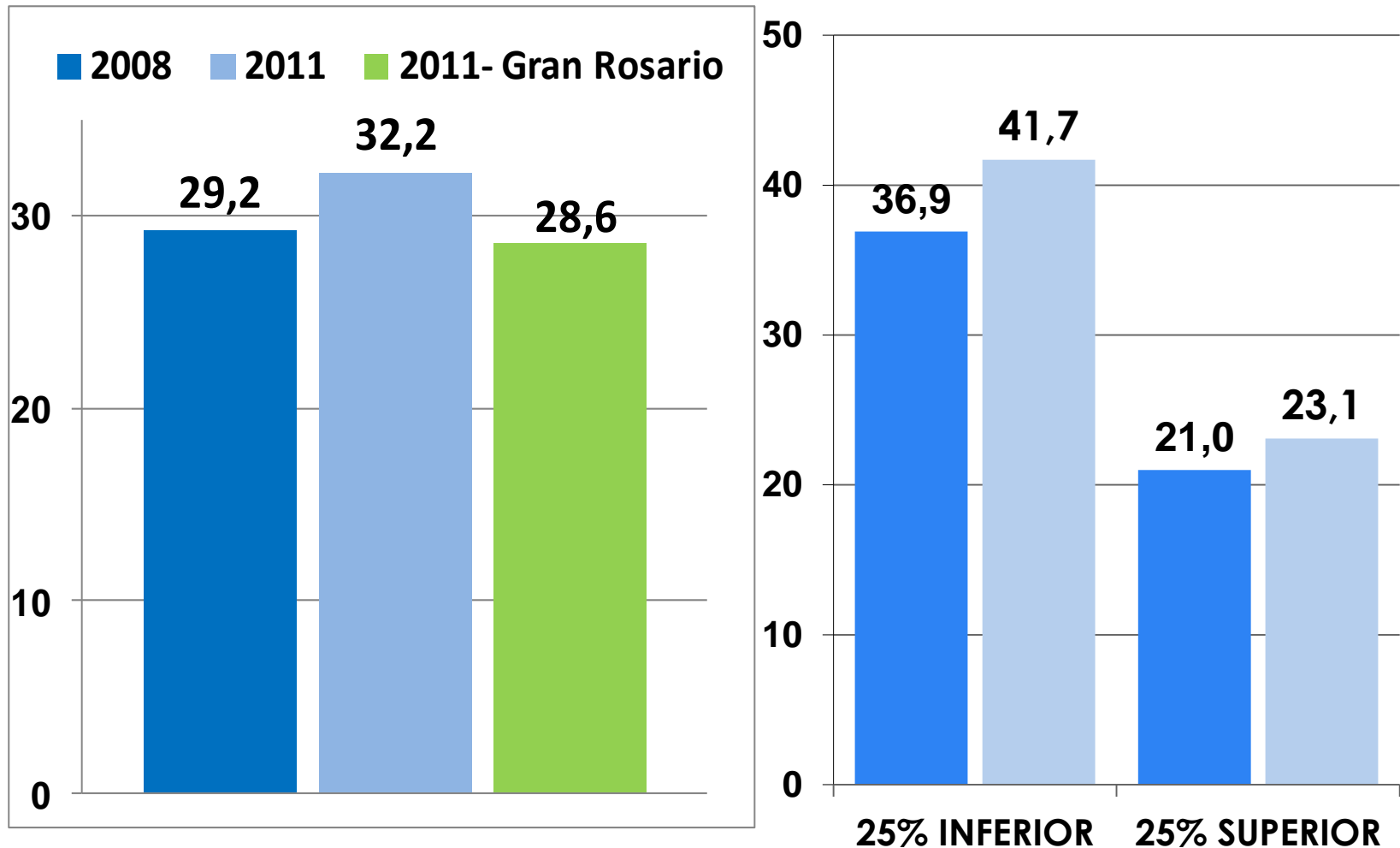
MALESTAR PSICOLÓGICO



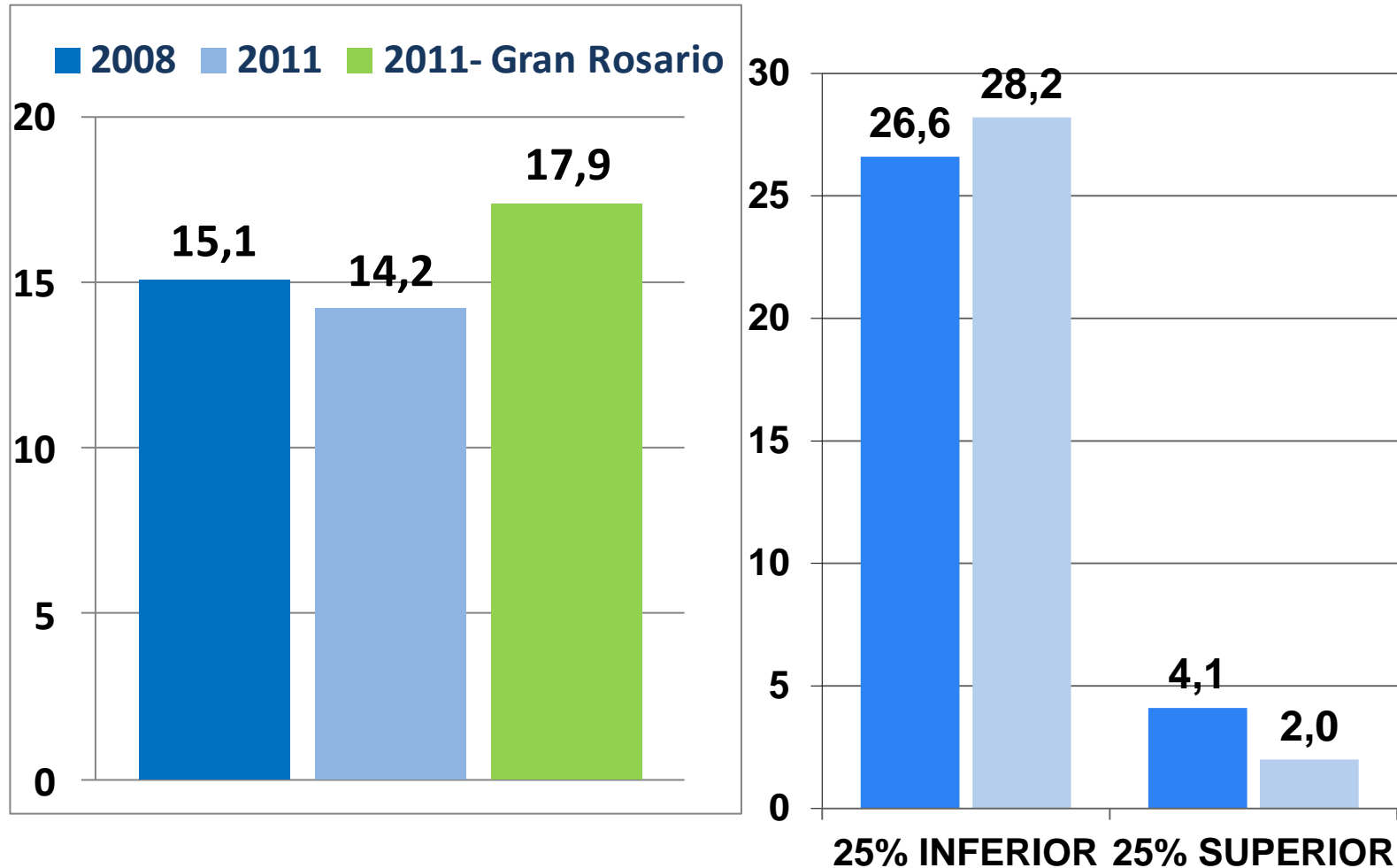
CREENCIA DE CONTROL EXTERNO



NO CONTAR CON APOYO FRENTE A PROBLEMAS

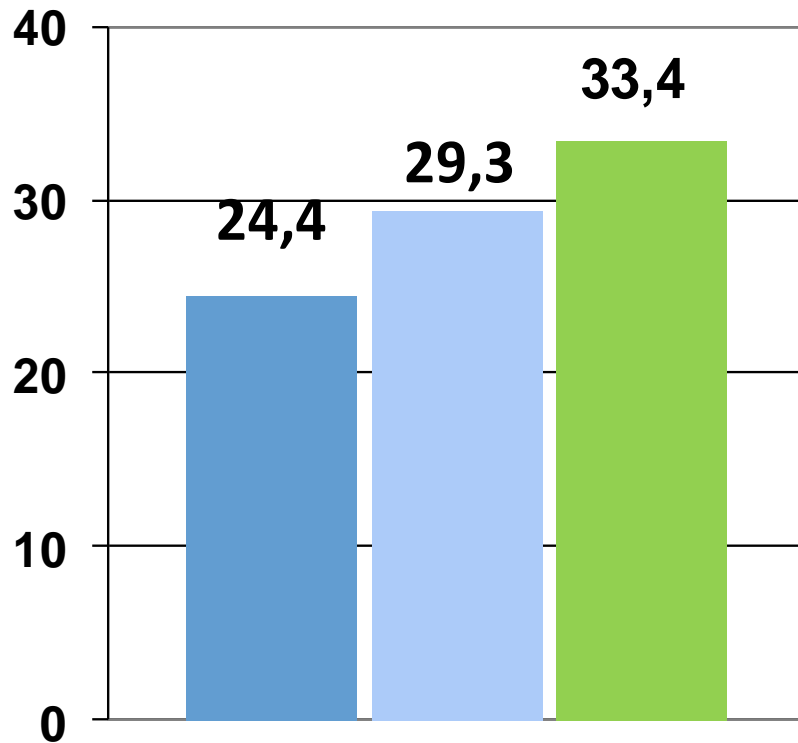


DÉFICIT DE APOYO SOCIAL ESTRUCTURAL (AMISTAD)

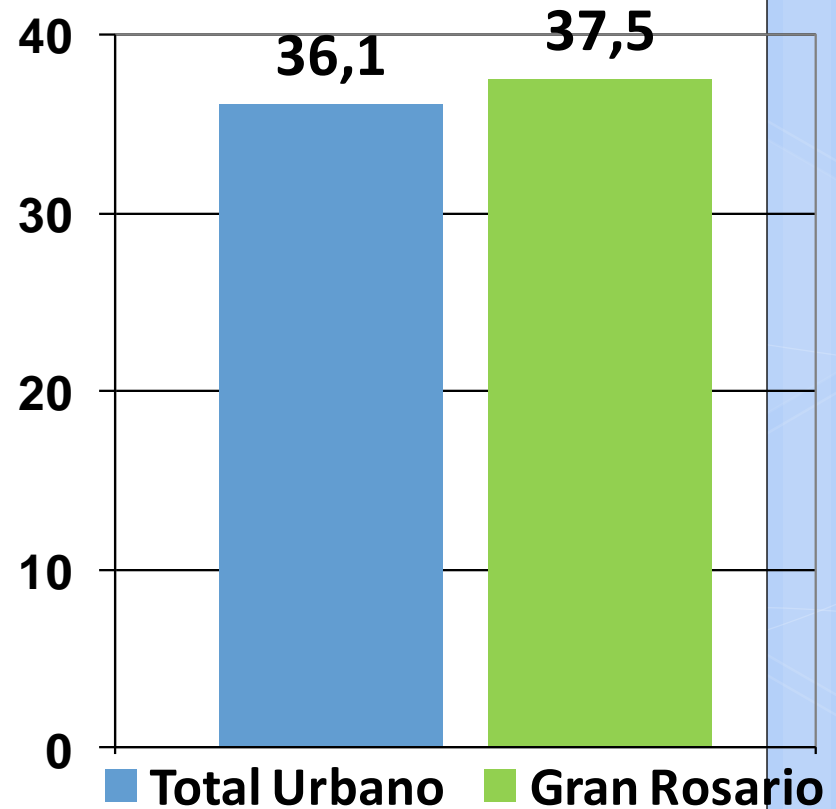


HECHOS DE INSEGURIDAD

■ 2007 ■ 2011 ■ 2011- Gran Rosario

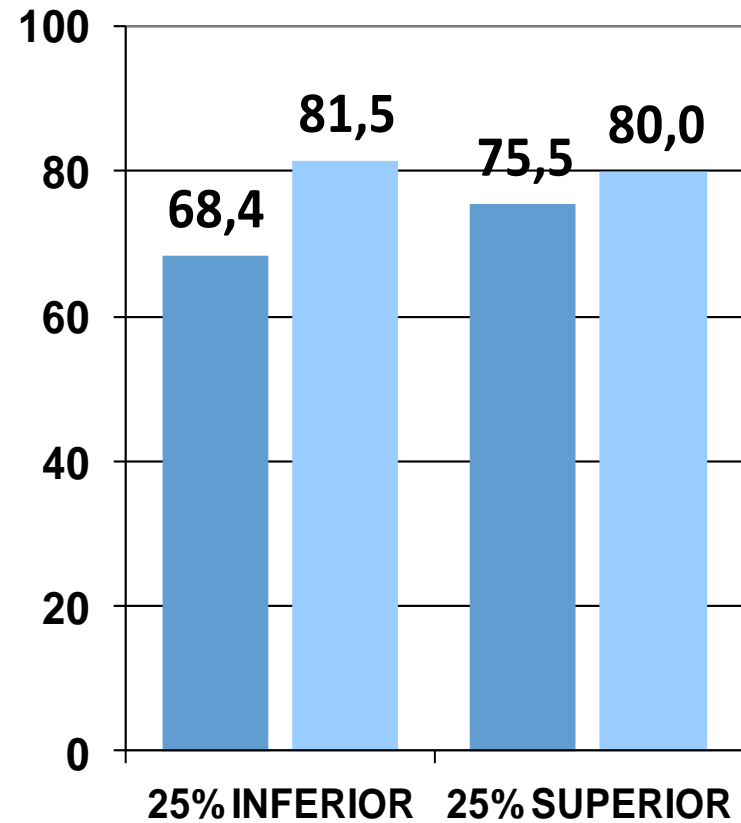
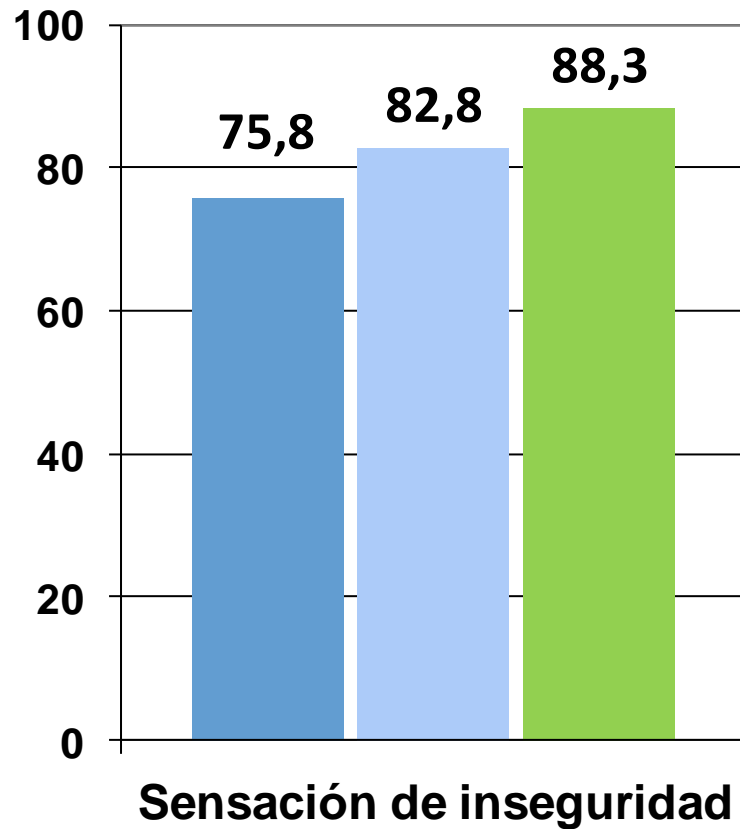


Tráfico de drogas en el barrio 2011



SENSACIÓN DE INSEGURIDAD

■ 2007 ■ 2011 ■ 2011- Gran Rosario



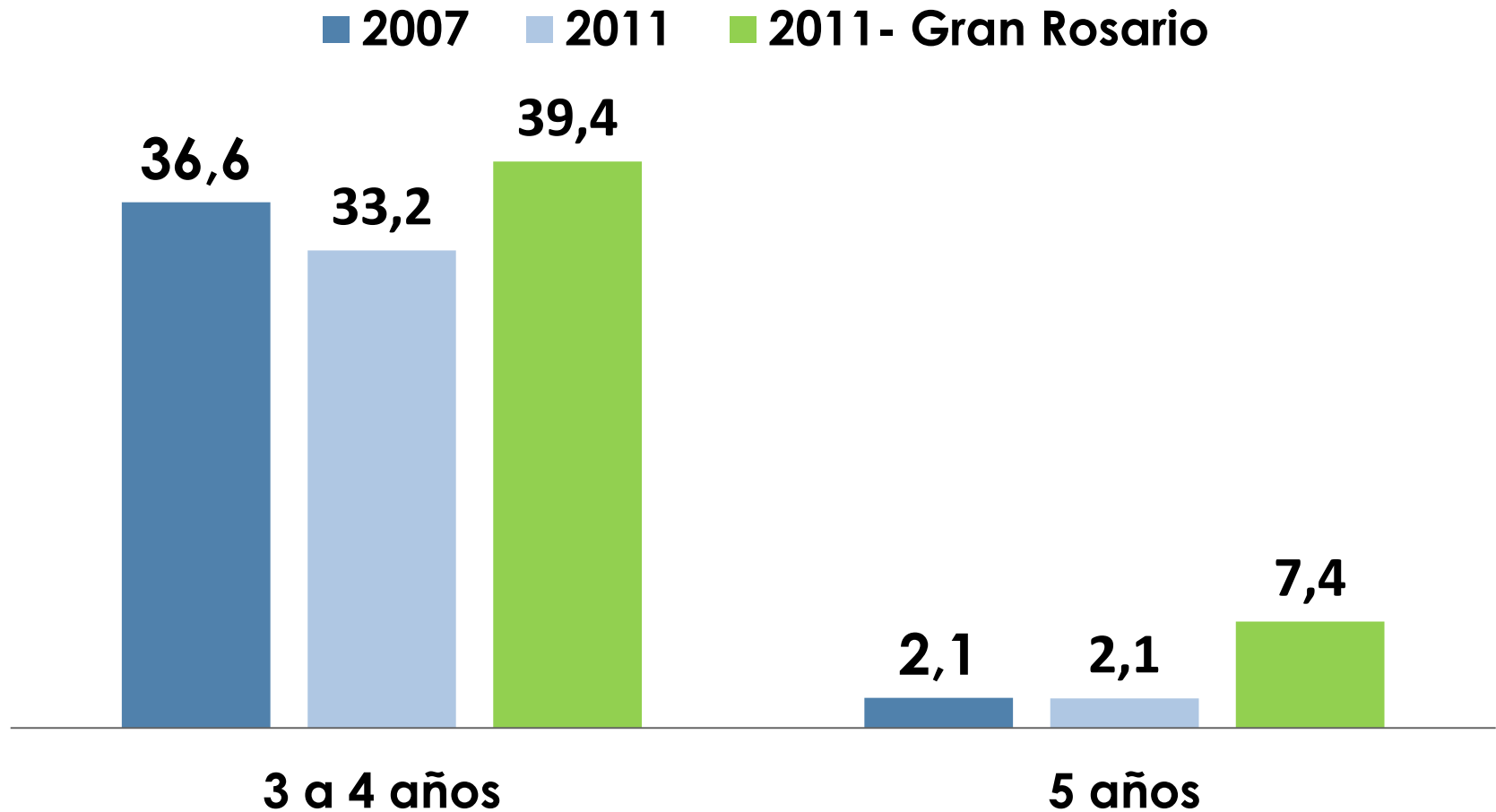


EDUCACIÓN Y SOCIALIZACIÓN DE LA INFANCIA

3 A 5 AÑOS

NIVEL INICIAL DÉFICIT DE INCLUSIÓN

Evolución en porcentaje. Años 2007/2010-2011

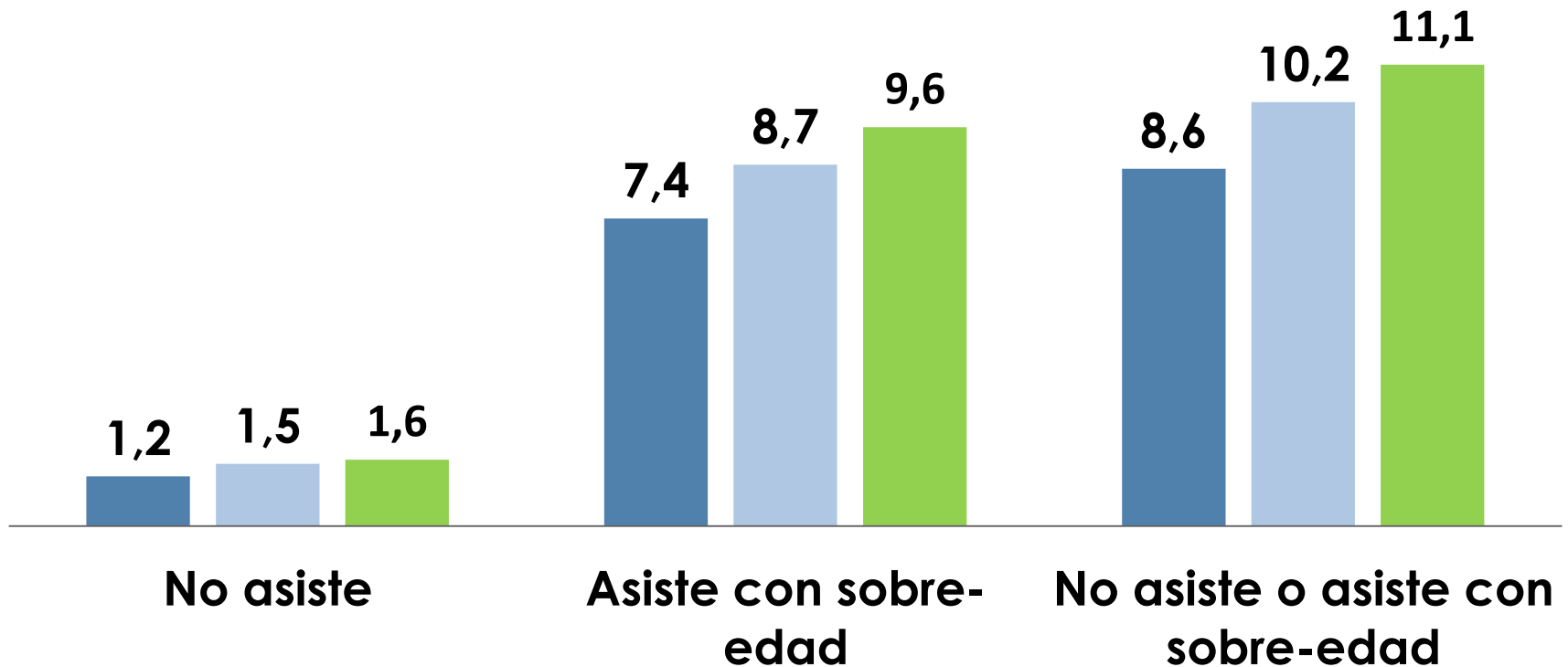


Fuente: EDSA-Bicentenario (2010-2016), Observatorio de la Deuda Argentina, UCA.

EDUCACIÓN PRIMARIA

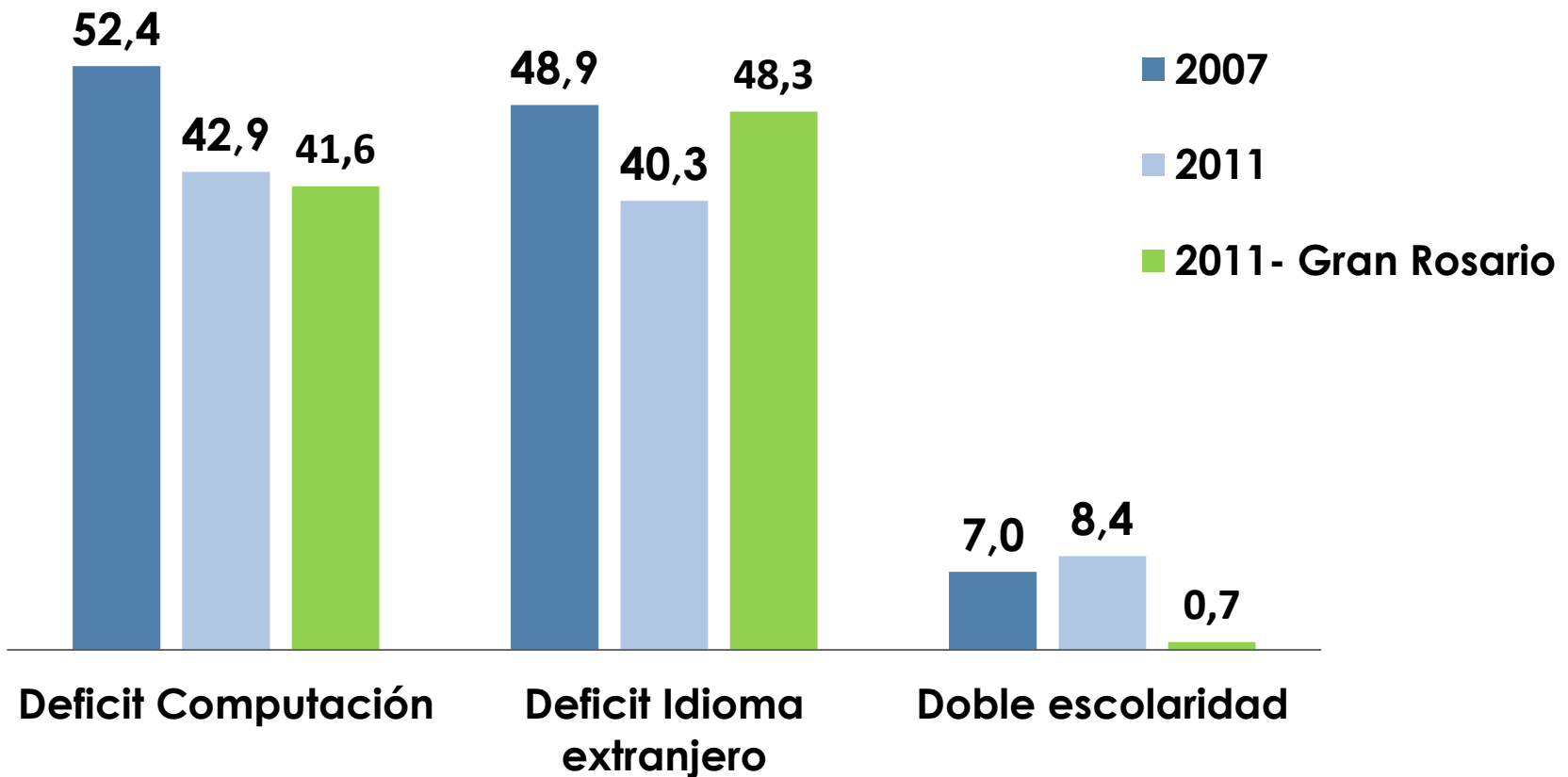
Evolución en porcentaje. Años 2007/2010-2011

■ 2007 ■ 2011 ■ 2011- Gran Rosario



OFERTAS EN LA EDUCACIÓN PRIMARIA

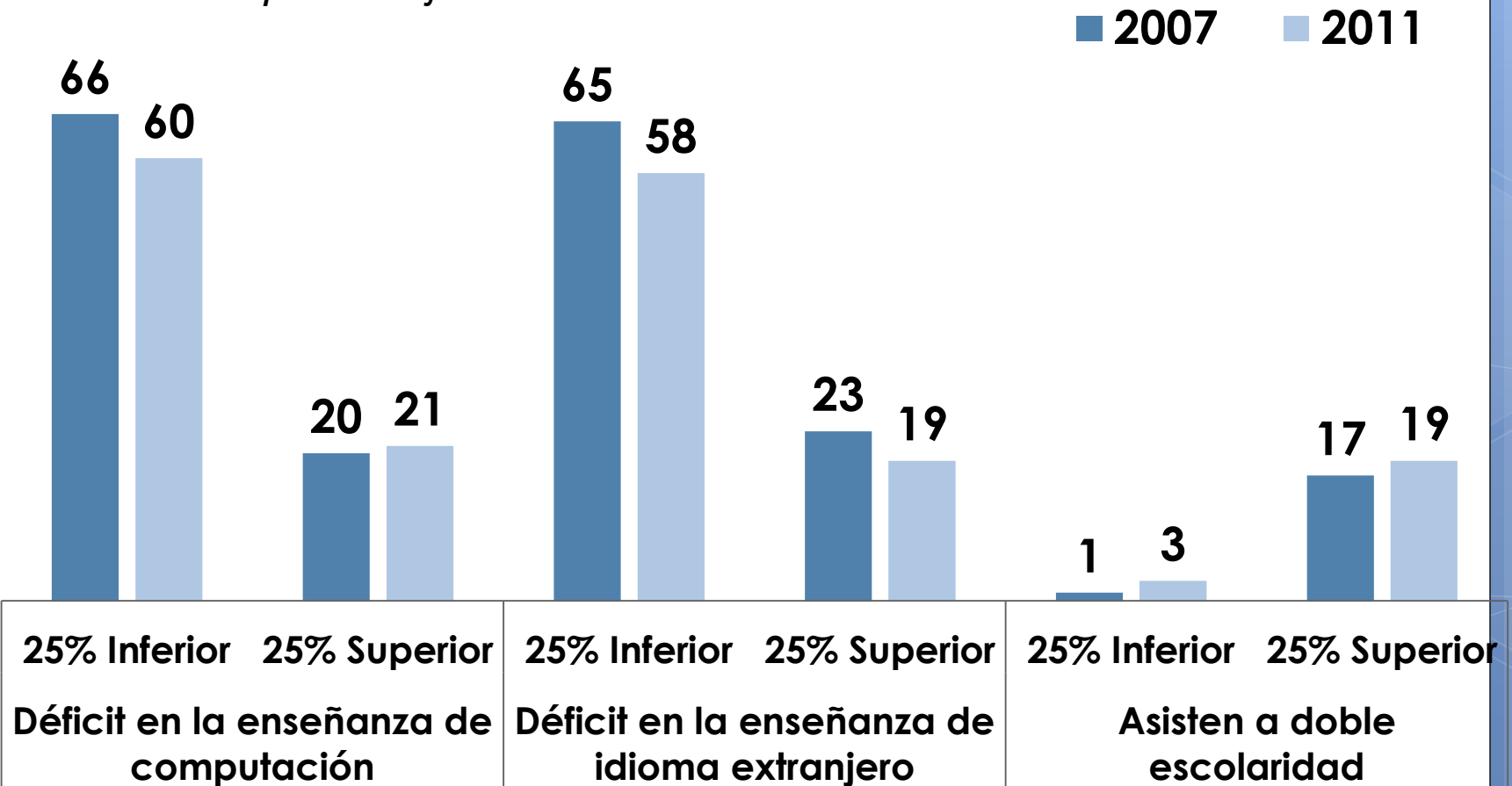
Evolución en porcentaje. Años 2007/2011



OFERTAS EN LA EDUCACIÓN PRIMARIA

SEGÚN ESTRATO SOCIAL

Evolución en porcentaje. Años 2007/2011



OFERTAS EN LA EDUCACIÓN PRIMARIA

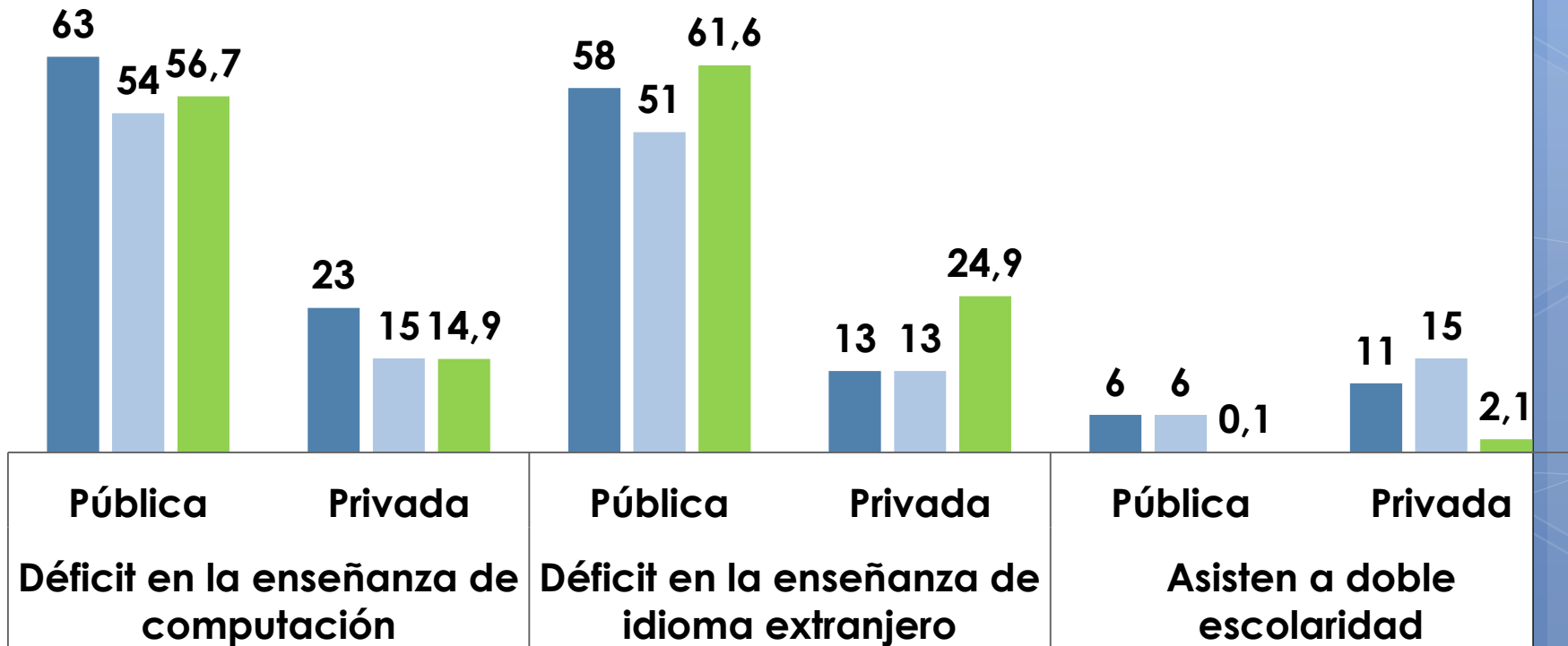
SEGÚN TIPO DE GESTIÓN EDUCATIVA

Evolución en porcentaje. Años 2007/2011

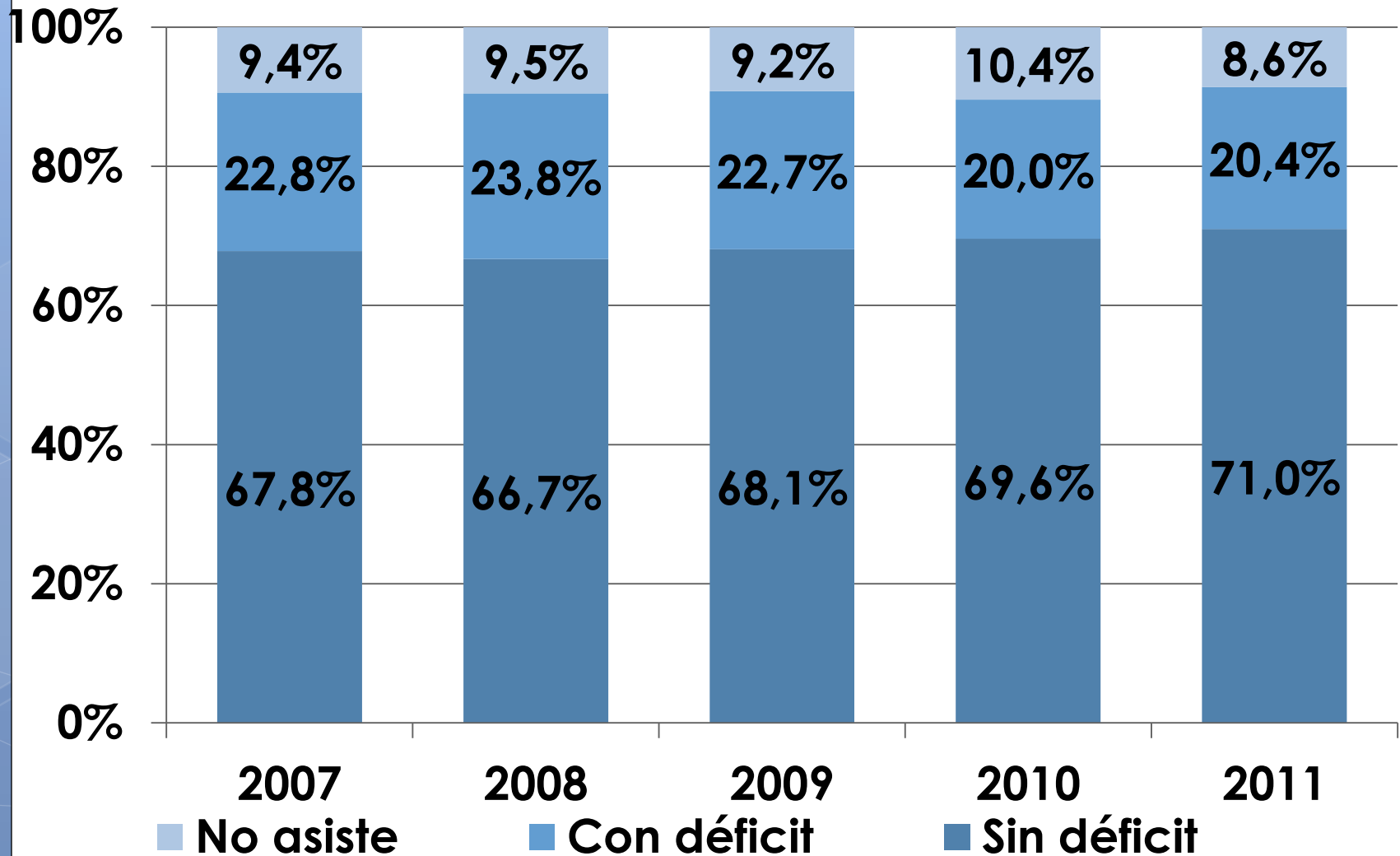
■ 2007

■ 2011

■ 2011- Gran Rosario

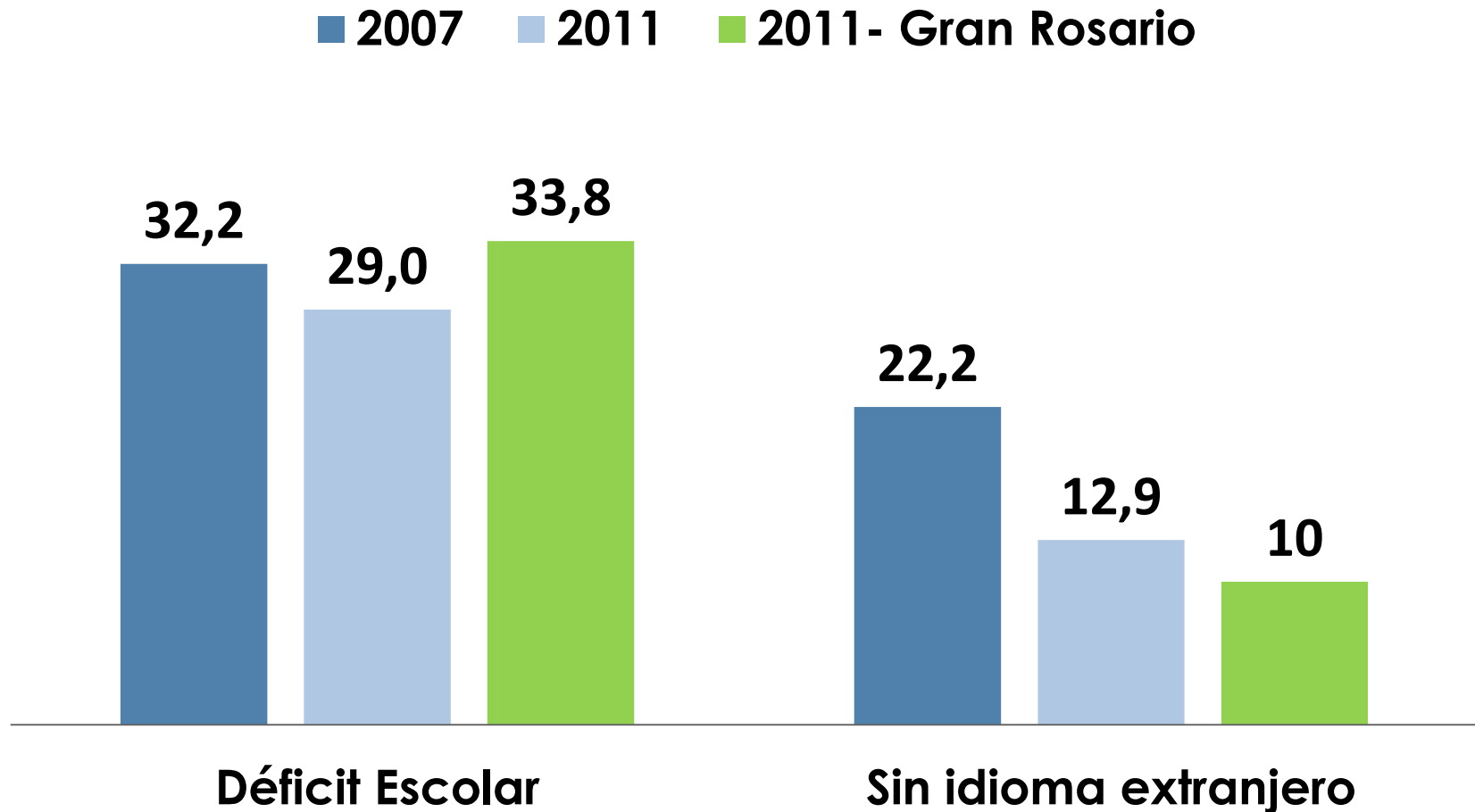


Adolescentes con déficit educativo en el nivel secundario

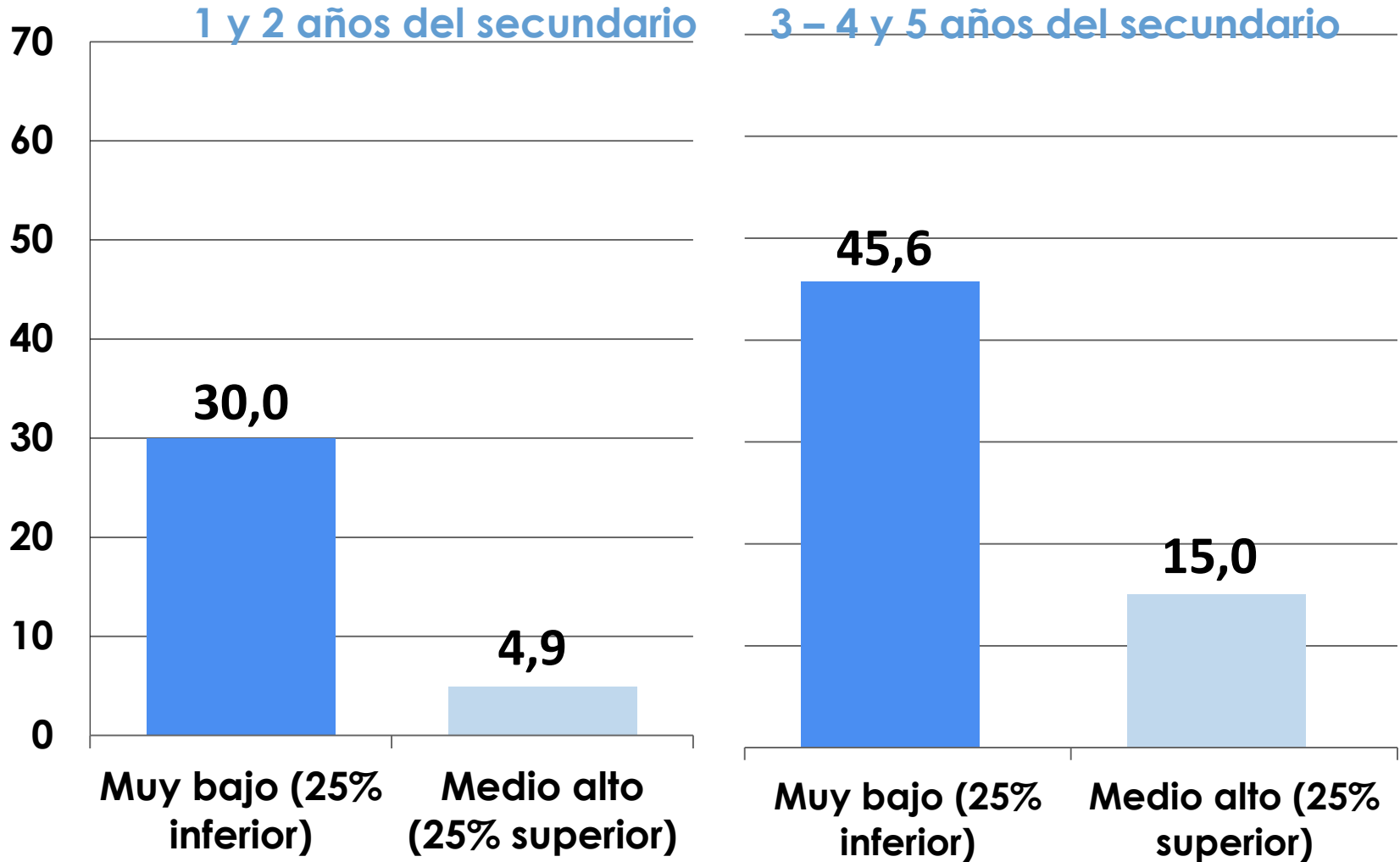


NIVEL SECUNDARIO DÉFICIT DE INCLUSIÓN

Evolución en porcentaje. Años 2007/2010-2011

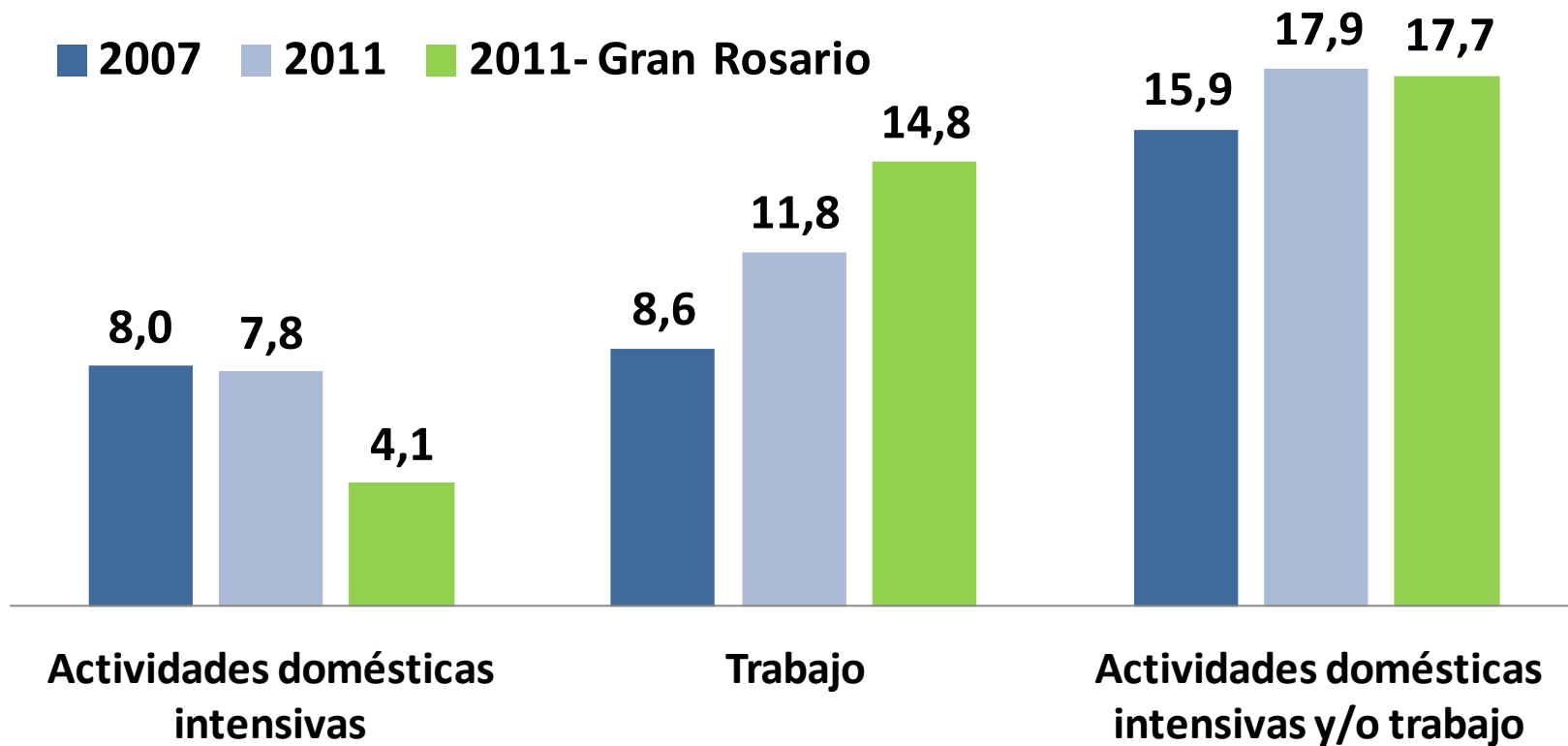


Déficit educativo en el nivel secundario según estrato social (2011)



TRABAJO Y ACTIVIDAD DOMÉSTICA INTENSIVA INFANTO JUVENILES

Evolución en porcentaje. Años 2007/2011

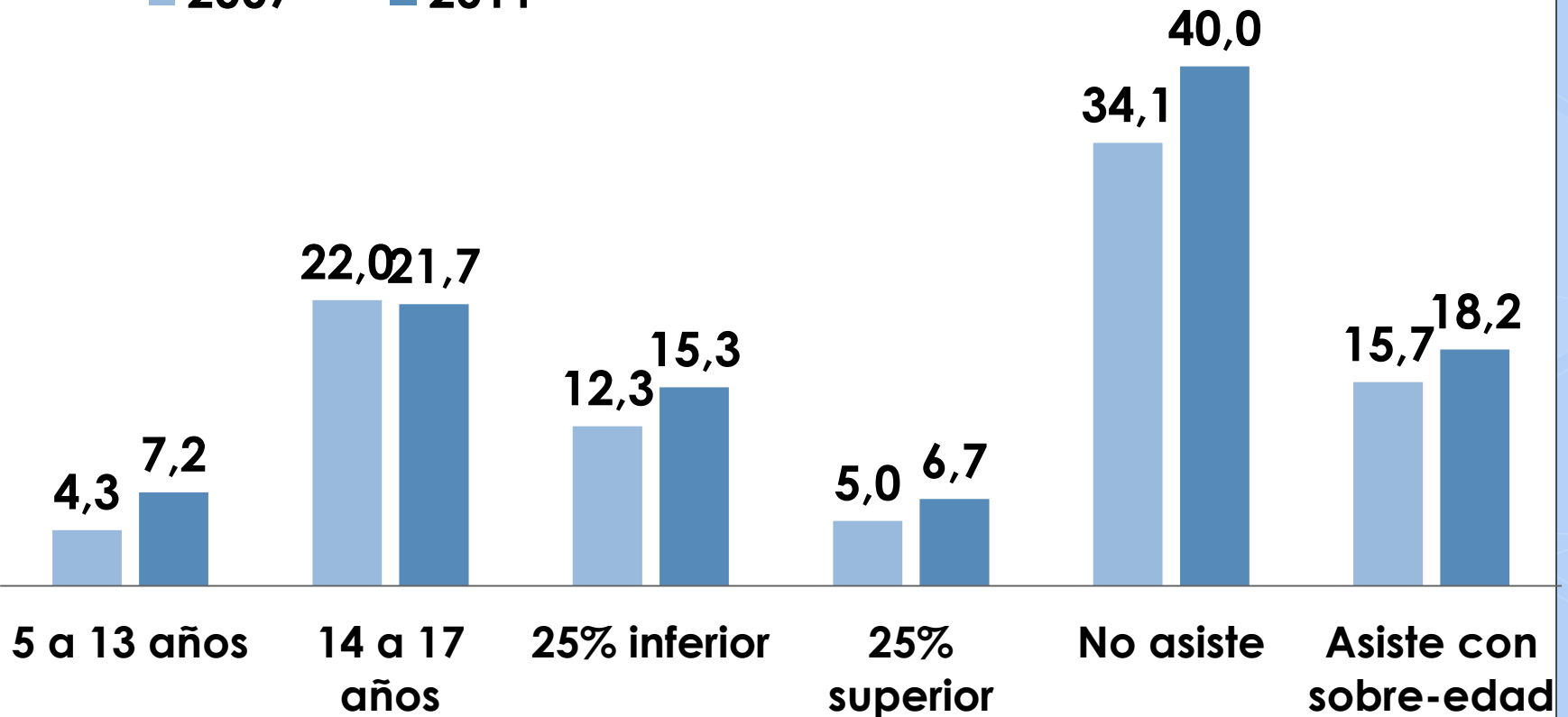


TRABAJO INFANTO JUVENIL

SEGÚN GRUPO DE EDAD, ESTRATO SOCIAL Y ASISTENCIA

Evolución en porcentaje. Años 2007/2011

■ 2007 ■ 2011



CONCLUSIONES

- Si bien los indicadores sociales muestran una mejora todavía estamos lejos de cumplir los mínimos normativos de calidad de vida y equidad para una parte importante de la población.
- El “derrame” del crecimiento no ha sido equitativo, a la vez que ha tendido a estancarse. Los mayores beneficios se obtienen gracias al aumento del empleo y del consumo de las clases medias.

Límites Estructurales al Crecimiento

- El modelo de crecimiento concentrado y no integrado que impone la globalización no facilita un reflujó significativo de la segmentación social y de la desigualdad económica.
- La posición relativamente más favorable del país en materia económica activa el crecimiento y el gasto social pero no resuelve las condiciones de marginalidad y desigualdad estructurales.
- El cambio en las condiciones macroeconómicas y las mayores regulaciones sociales introducidas, no han sido suficientes para cambiar el modelo fragmentado de reproducción socioeconómica.

- **La inflación afecta a los sectores más vulnerables. Se necesitan soluciones más estructurales que las políticas sociales para enfrentar los problemas de exclusión social: un programa de desarrollo e integración socio-productiva.**
- **Es necesario una política integral de desarrollo y modernización a nivel nacional y regional, con la participación del sector privado, el sector público y la sociedad civil, capaz de sumar el apoyo de diferentes sectores y de la ciudadanía.**

Observatorio de la Deuda Social Argentina: 2007-2011

AGUSTÍN SALVIA

Tel. (011) 4338-0615

www.uca.edu.ar/observatorio

observatorio_deudasocial@uca.edu.ar

