

**SEMINARIO INTERNACIONAL  
REFLEXIONES SOBRE BIENESTAR Y  
DESIGUALDAD EN AMÉRICA LATINA**

**DESIGUALDADES SOCIALES EN AMÉRICA LATINA.  
¿EL SUBDESARROLLO EN VÍAS DE SUPERACIÓN?**

**Agustín Salvia**

**UNIVERSIDAD AUTÓNOMA DE BAJA CALIFORNIA**

**Campus Tijuana, 2 de Abril de 2013**

## **DE LAS REFORMAS ESTRUCTURALES A LAS POLÍTICAS DE CRECIMIENTO EN AMÉRICA LATINA**

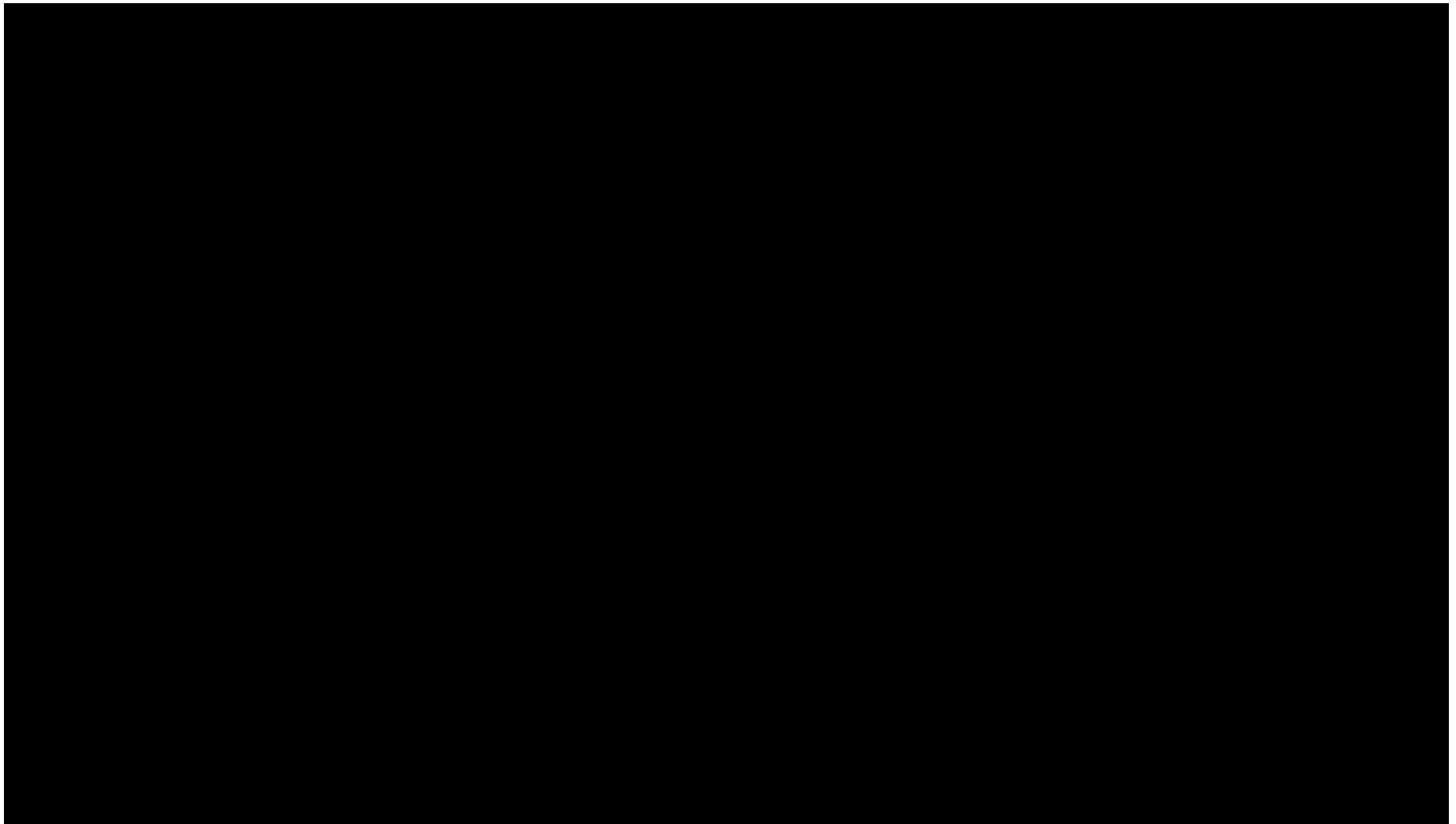
- **¿Concluyó la etapa de liberalización y reformas económicas liberales en América Latina?**
- **¿Se ha iniciado una nueva etapa de crecimiento o se ha reeditado el viejo modelo agro-minero exportador?**
- **¿Logra este crecimiento incluir a los amplios excedentes absolutos de población que presenta la Región y disminuir la pobreza?**
- **¿En qué medida el actual crecimiento económico se apoya en un mayor empleo productivo, una mejor distribución del ingreso y una menor desigualdad social?**

## TEMAS DE INTERÉS

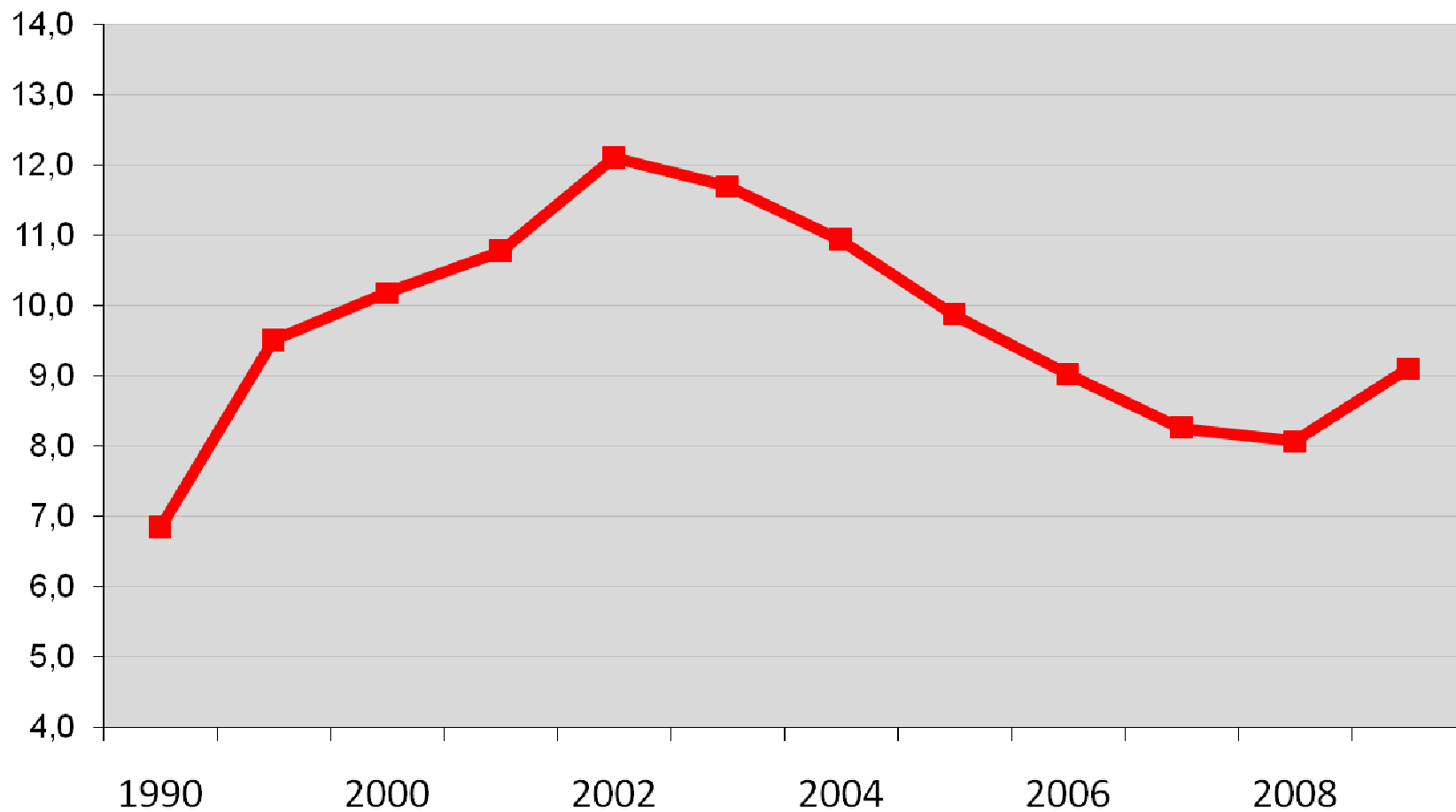
- **Esta presentación busca discutir algunos supuestos y hechos que están detrás las afirmaciones anteriores y aportar elementos de juicio para evaluar si debemos ser optimistas o pesimistas acerca del futuro latinoamericano en el actual escenario de globalización.**

# **América Latina y el Caribe: 1970-2009**

## **Índice de Liberalización Económica y PBI per cápita**

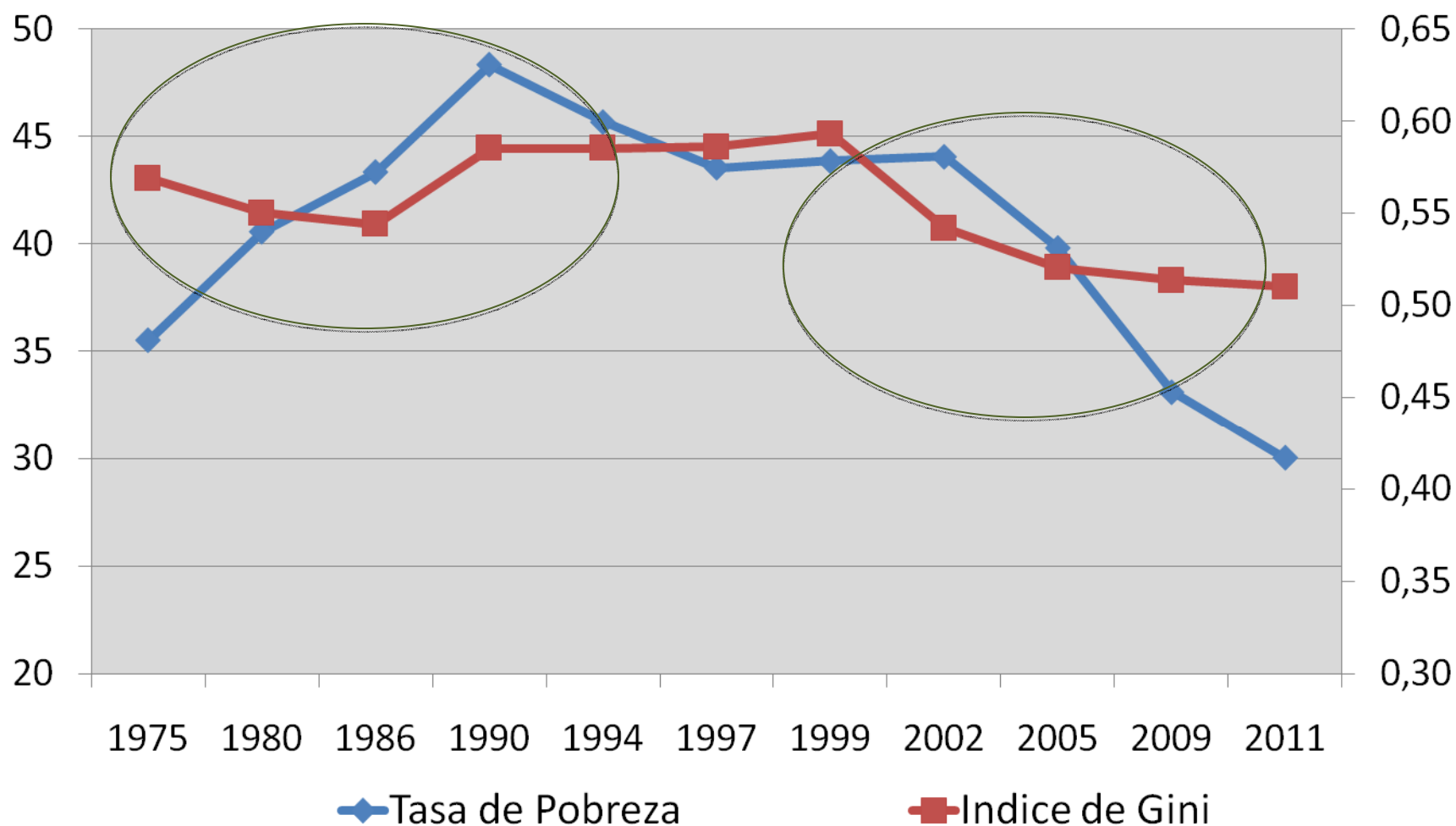


## Tasa de Desempleo Abierto en América Latina 1990-2009



# América Latina y el Caribe: 1975-2011

## Tasa de Pobreza y Coeficiente de Gini



Fuente: CEPAL (sobre la base de tabulaciones especiales de encuestas de hogares de los respectivos países)

## TEMAS DE INTERÉS

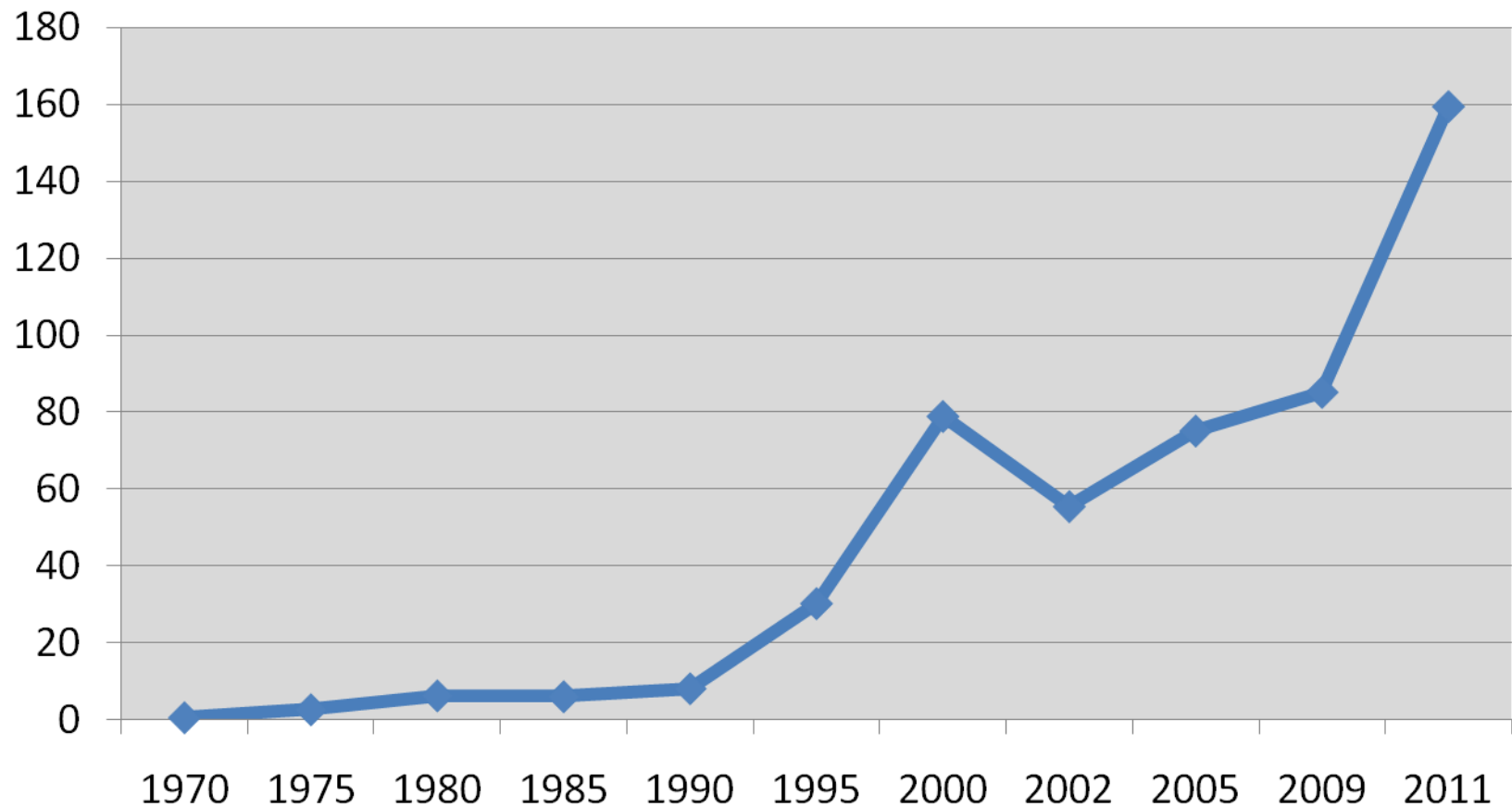
**•No son pocos los que afirman que aplicadas las reformas estructurales dada la mayor participación de América Latina en el comercio mundial y a través de políticas públicas activas y sociales distributivas, la Región habría iniciado un sendero de desarrollo con inclusión social.**

## **PREGUNTAS TEÓRICAS DE INVESTIGACIÓN**

- **¿Un proceso de convergencia hacia el desarrollo derivado de los procesos de liberalización y su efecto sobre el crecimiento a través de las ventajas comparativas regionales del modo previsto por Heckscher-Ohlin-Williamson (Consenso de Washington/ Nueva Agenda)?**
- **¿Un proceso de efectiva modernización con inclusión gracias al sector externo, las políticas de inversión y la ampliación del mercado interno mediante programas de créditos y empleo, inversión en infraestructura, salud y educación y programas de ingresos del modo previsto por las teorías desarrollistas?**

# América Latina y el Caribe: 1970-2011

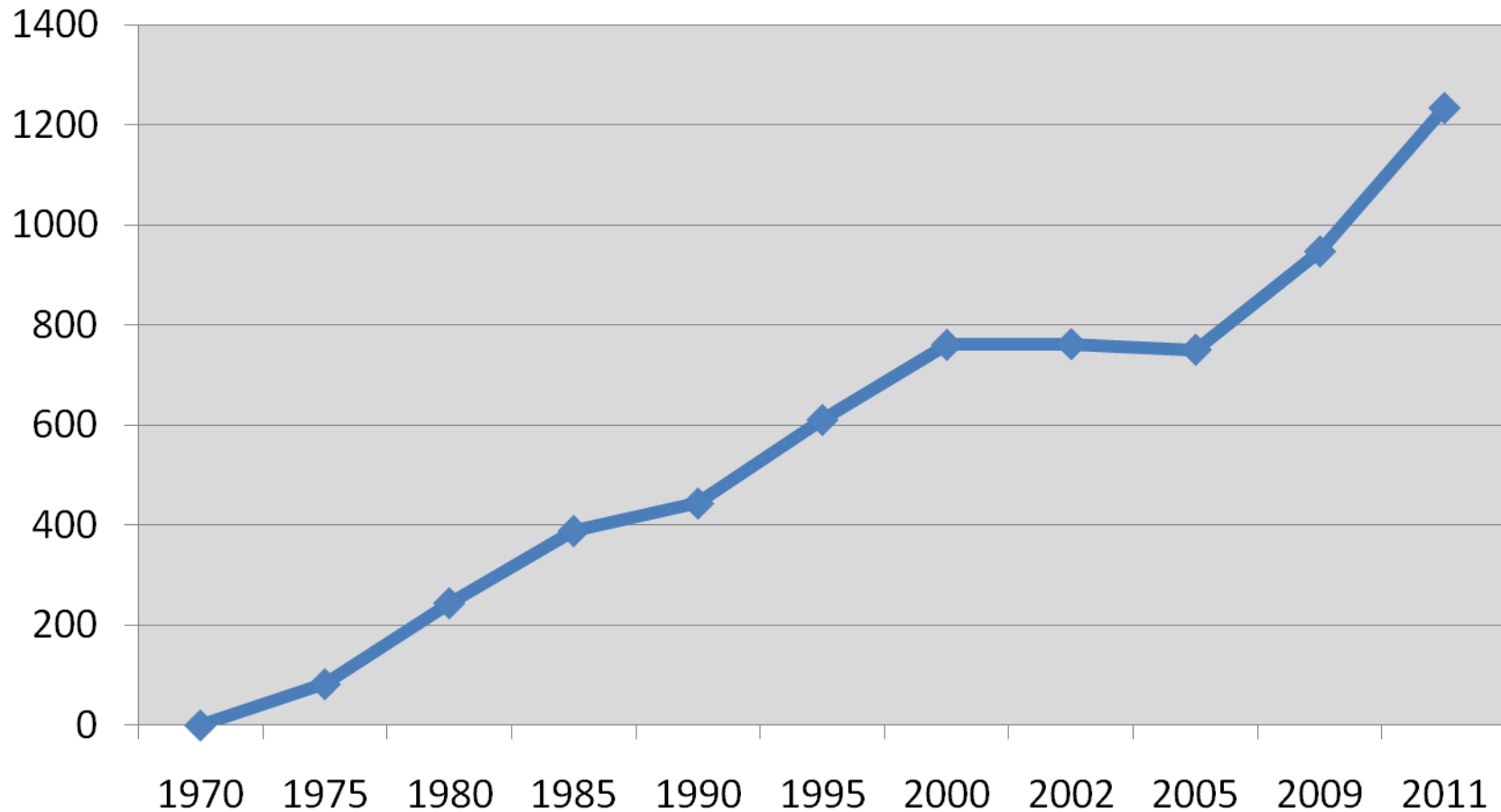
## Inversión extranjera directa, entrada neta de capital (miles de millones de U\$S a precios actuales)



Fuente: Base de datos del Banco Mundial

# América Latina y el Caribe: 1970-2011

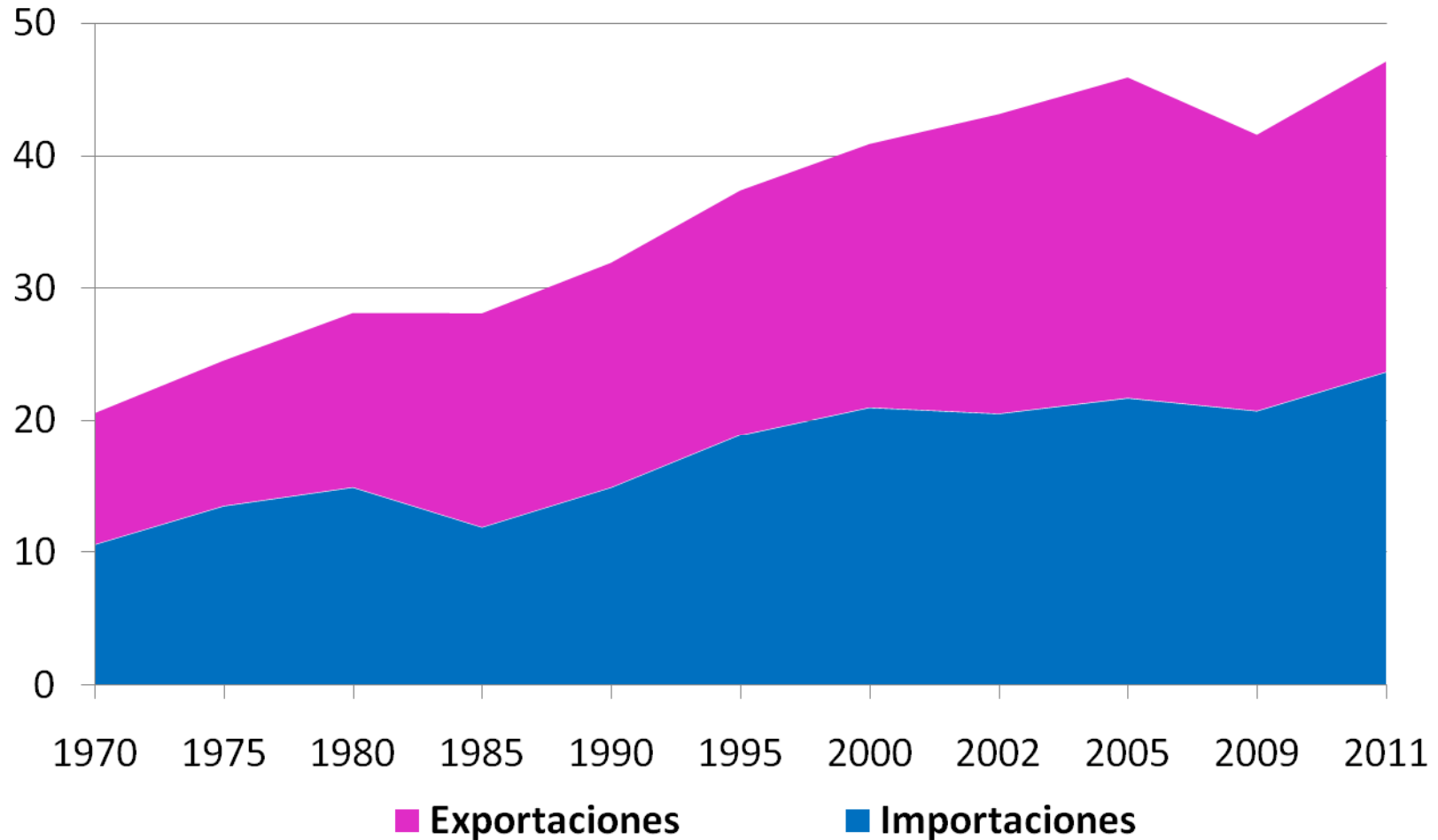
## Deuda externa acumulada, total (Miles de millones de U\$S a precios actuales)



Fuente: Base de datos del Banco Mundial

# América Latina y el Caribe: 1970-2011

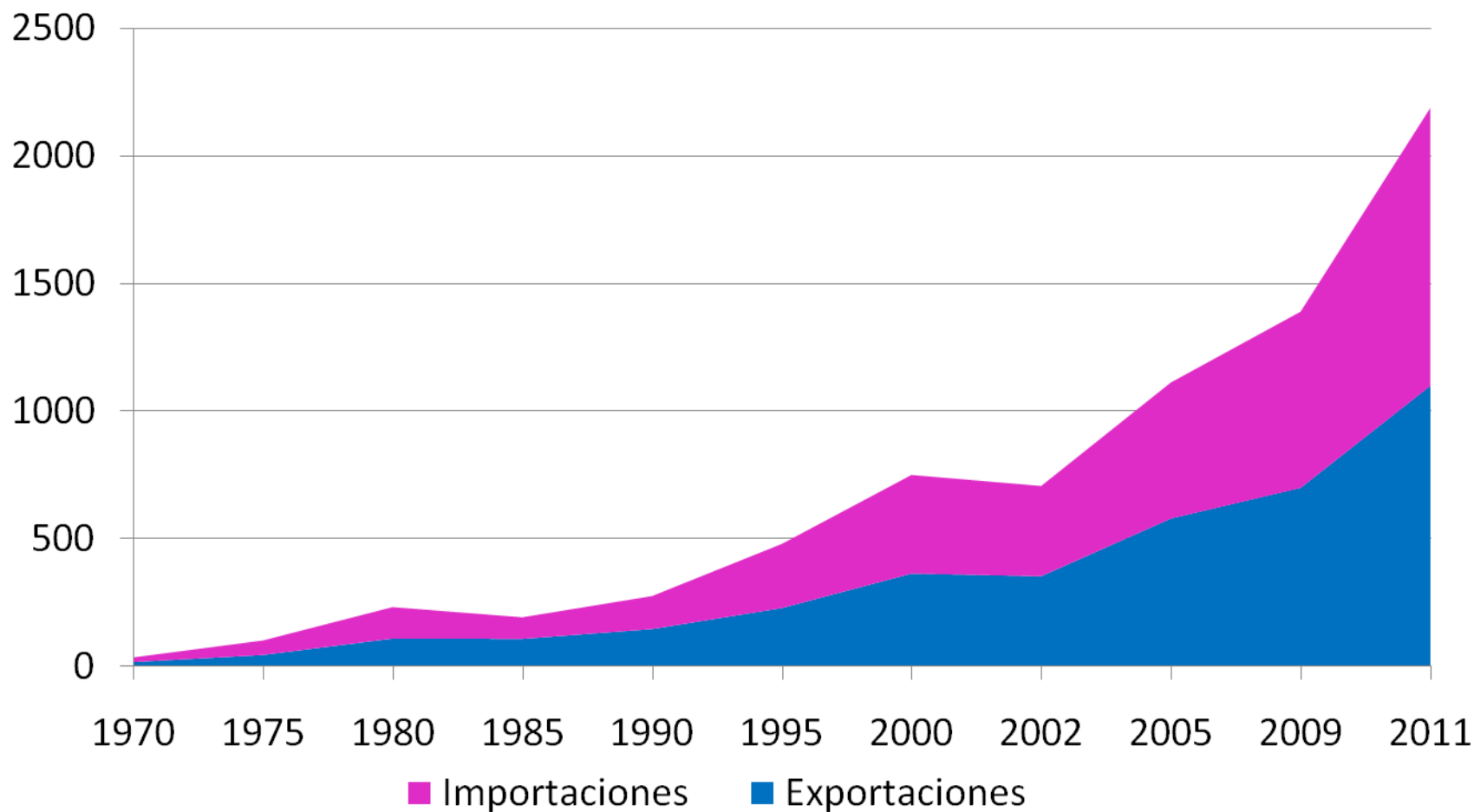
## Comercio Exterior en porcentaje del PBI



Fuente: Base de datos del Banco Mundial

# América Latina y el Caribe: 1970-2011

## Comercio Exterior en miles de millones de U\$S



Fuente: Base de datos de la OMC

## PROBLEMAS DE INVESTIGACIÓN

- **¿En el marco de esta dinámica de acumulación, la caída de la pobreza y el aumento del empleo en América Latina son indicadores válidos y fiables de la vigencia de un nuevo régimen de desarrollo económico y “convergencia” social (menor desigualdad estructural)?**

## PROBLEMAS DE INVESTIGACIÓN

- **¿Correlación entre el comportamiento del crecimiento económico, la pobreza y la distribución del ingreso? ¿En que medida existe un modelo virtuoso de crecimiento en América Latina?**
- **¿Caída de la pobreza debido a aumentos en la productividad y de empleos productivos o a un mayor esfuerzo laboral intensivo e informal de los hogares?**

## PROBLEMAS DE INVESTIGACIÓN

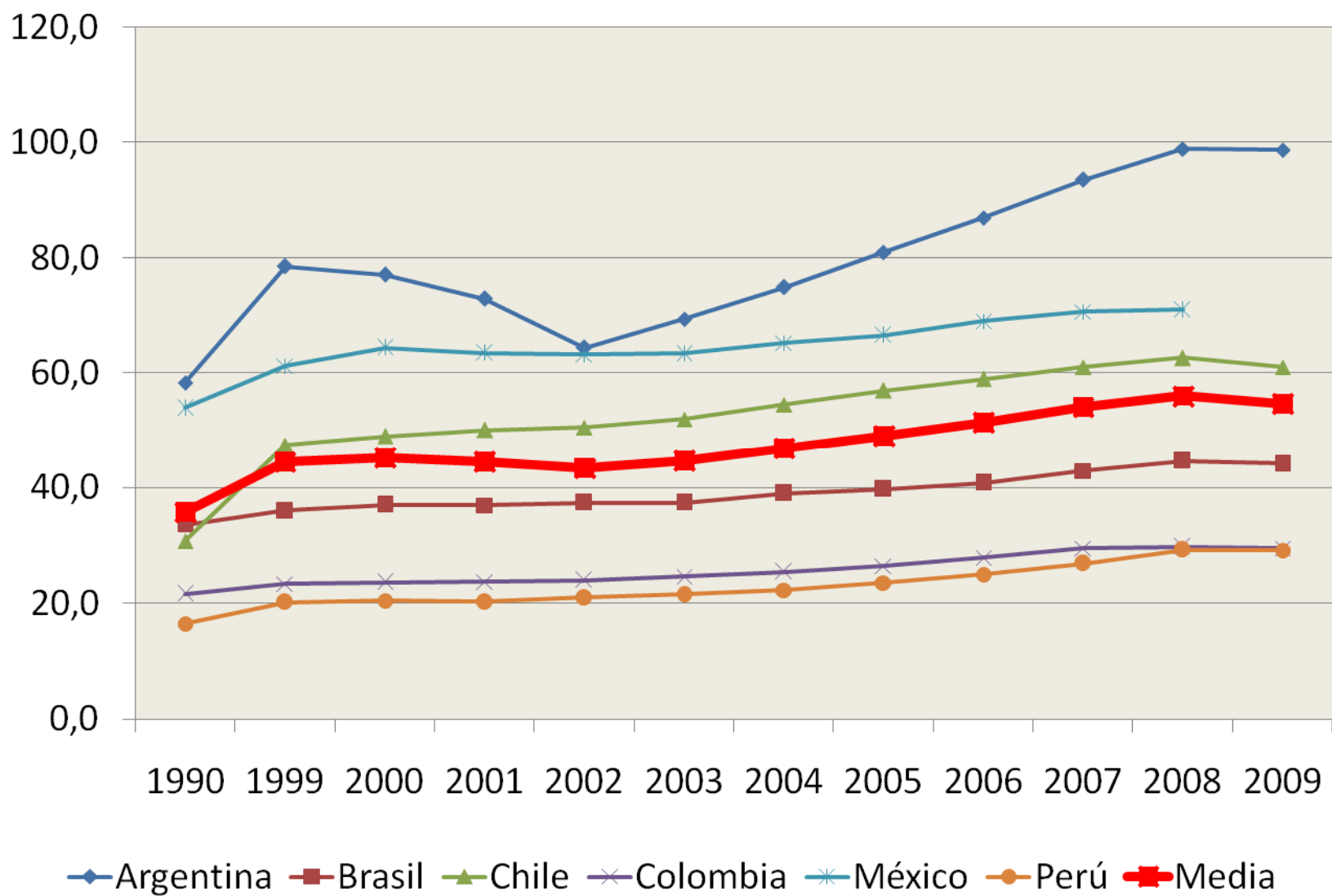
- ¿Estamos en efecto en presencia de un círculo virtuoso de crecimiento y desarrollo o, en realidad, se trata de un proceso que reproduce la heterogeneidad estructural a nivel productivo, laboral y social que continúa generando excedentes poblacionales y nuevas formas de marginalidad?
- ¿No será este crecimiento el resultado de nueva fase de acumulación y expansión del capital monopólico con efectos sobre el empleo, la distribución y la movilidad social de las capas técnico-profesionales superiores de la estructura socio-productiva, resultando de ello a penas un “goteo” sobre los sectores informales intermedios y los excedentes de población?

## **RECUPERANDO LA TESIS DE LA HETEROGENEIDAD**

- **La heterogeneidad estructural de una forma de organización económica y socio-laboral que impide la convergencia e impone limitaciones estructurales para lograr mejoras sustentables en inclusión social y en la distribución del ingreso a través del crecimiento económico y las políticas asistenciales del Estado.**
- **Bajo un modelo de heterogeneidad estructural puede crecer el sector capitalista dinámico más concentrado (integrado al mercado mundial), sin que ello altere el funcionamiento del sector informal más pobre (vinculado al mercado interno) ni la reproducción de los sectores de subsistencia demandantes de asistencia pública (excedentes de población con carácter de Masa Marginal)**

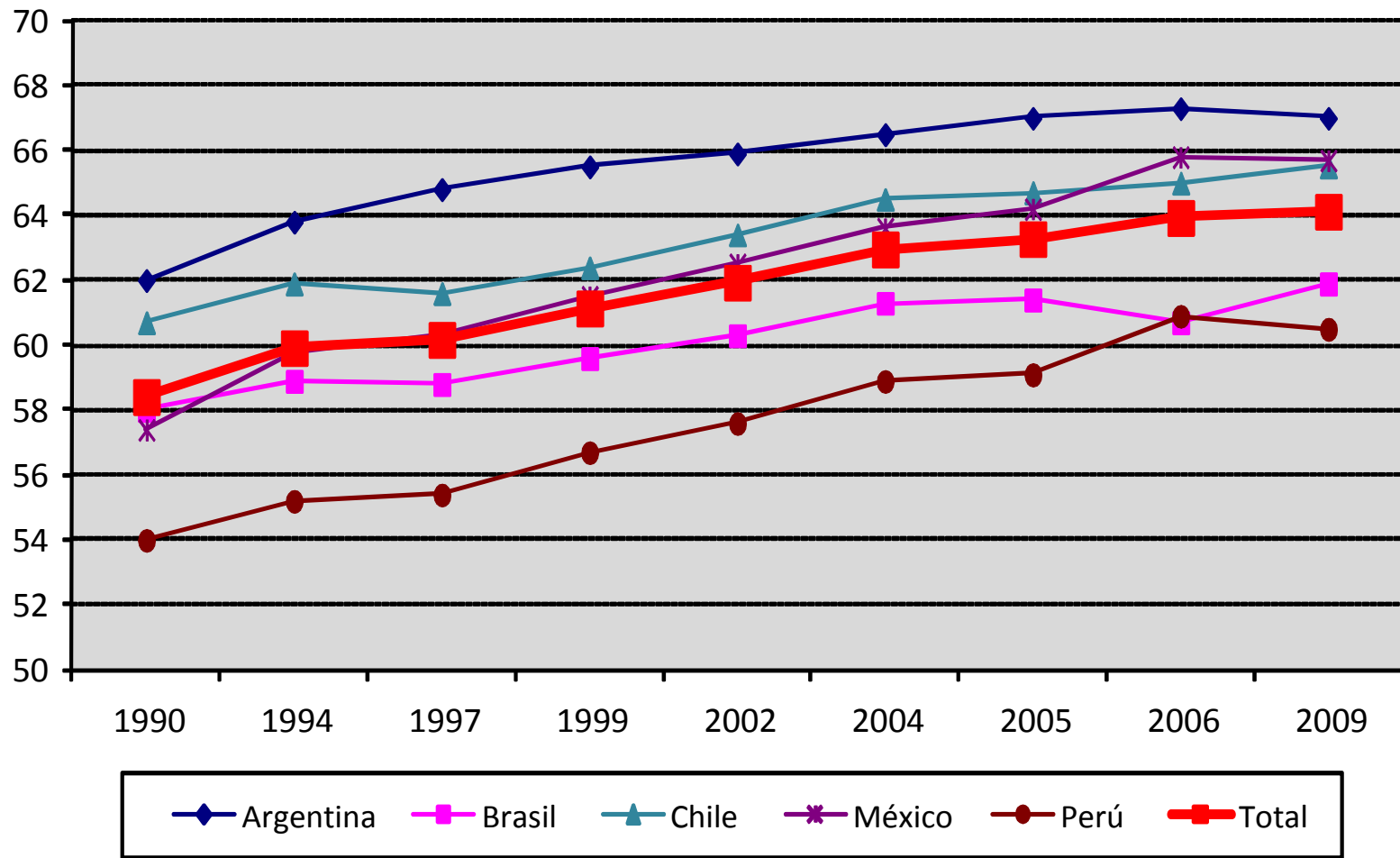
**UNA VISTA SOBRE  
ALGUNOS IMPORTANTES  
PAÍSES DE AMÉRICA LATINA**

## PBI por habitante en dólares (del 2000) 1990-2008

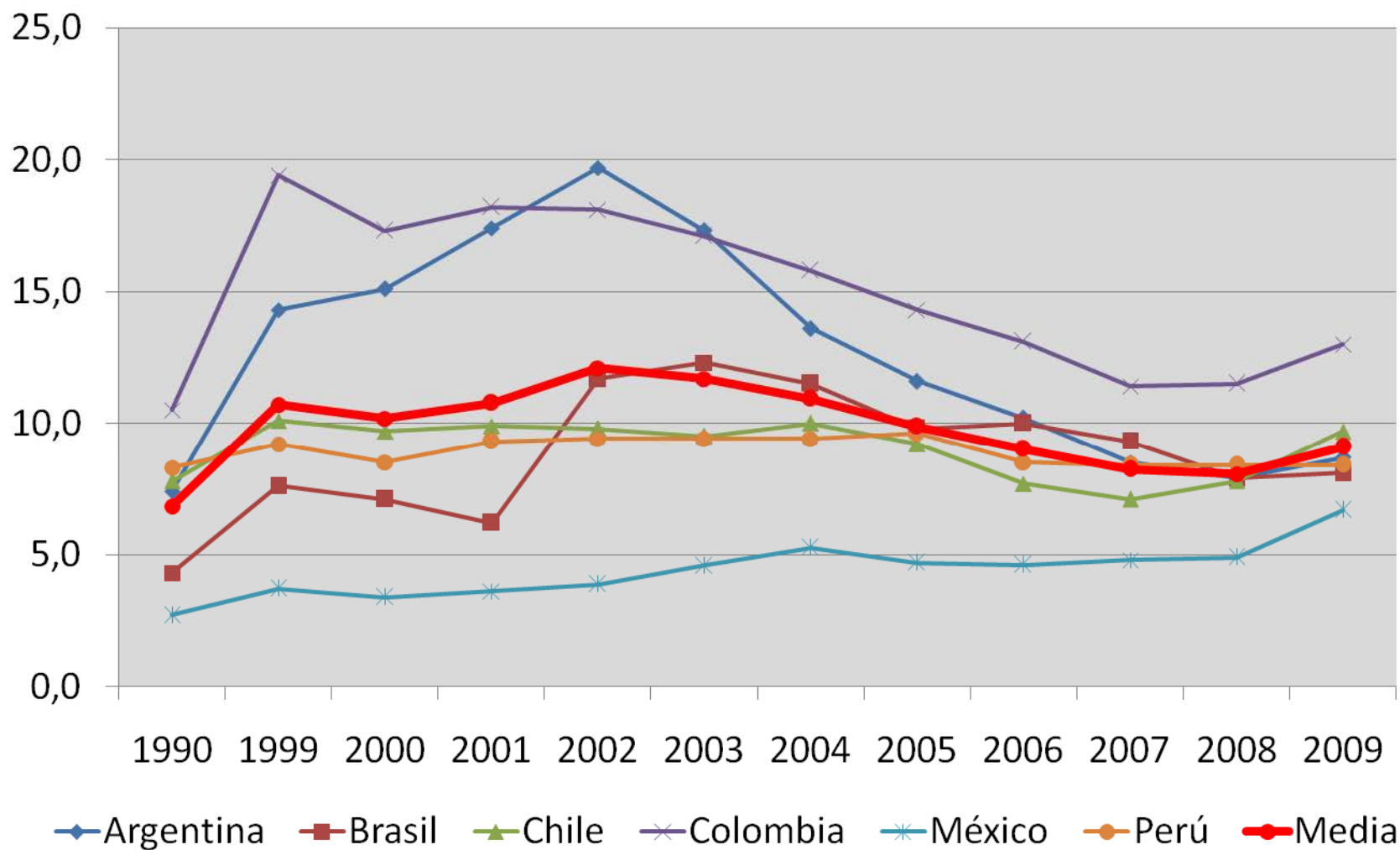


Fuente: CEPAL (sobre la base de tabulaciones especiales de encuestas de hogares de los respectivos países)

# Tasas de Actividad PEA 15 años y más 1990-2009

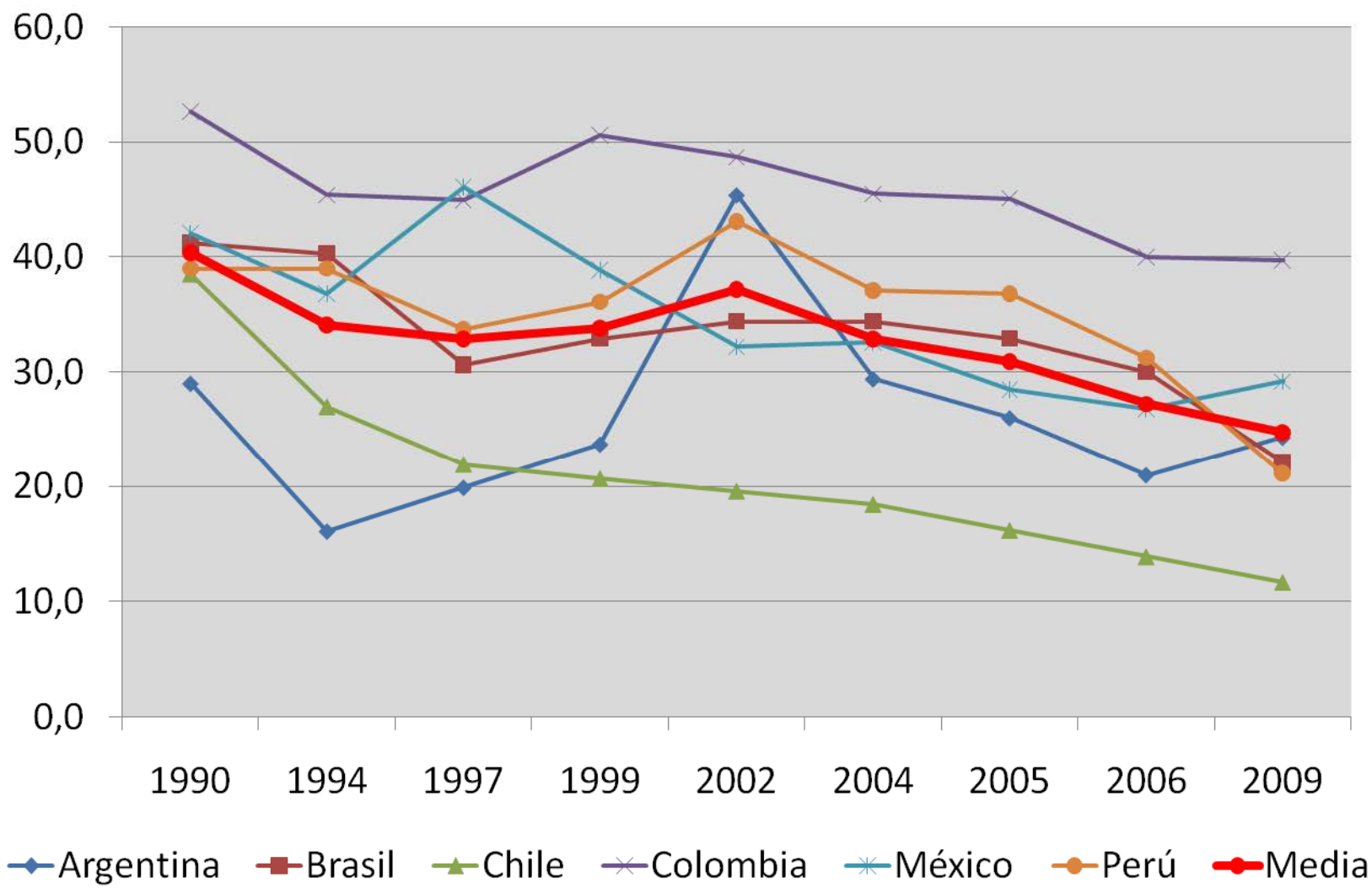


## Evolución de la Tasa de Desempleo 1990-2009



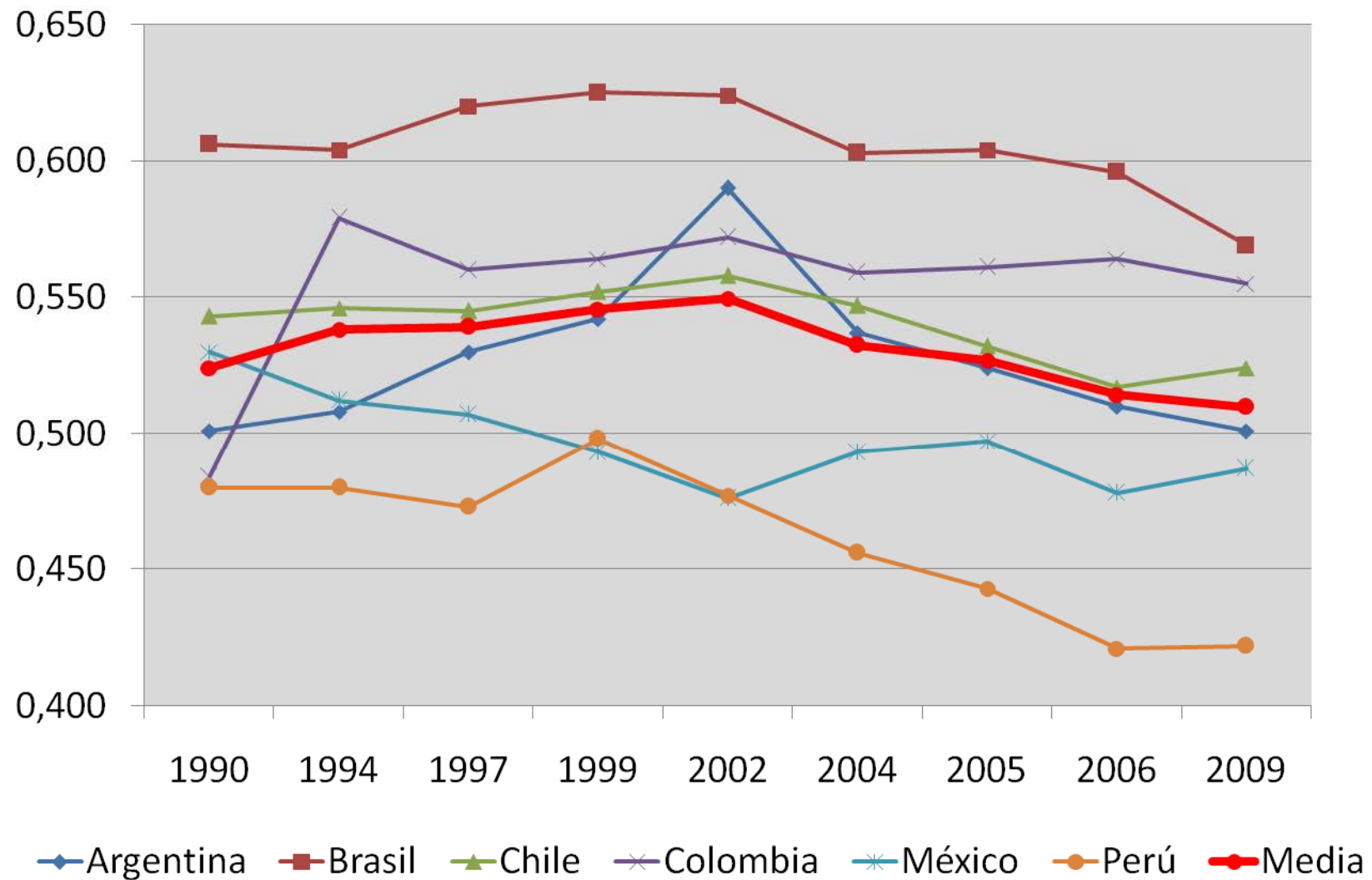
Fuente: CEPAL (sobre la base de tabulaciones especiales de encuestas de hogares de los respectivos países)

# Tasa de población bajo la línea de pobreza 1990-2009



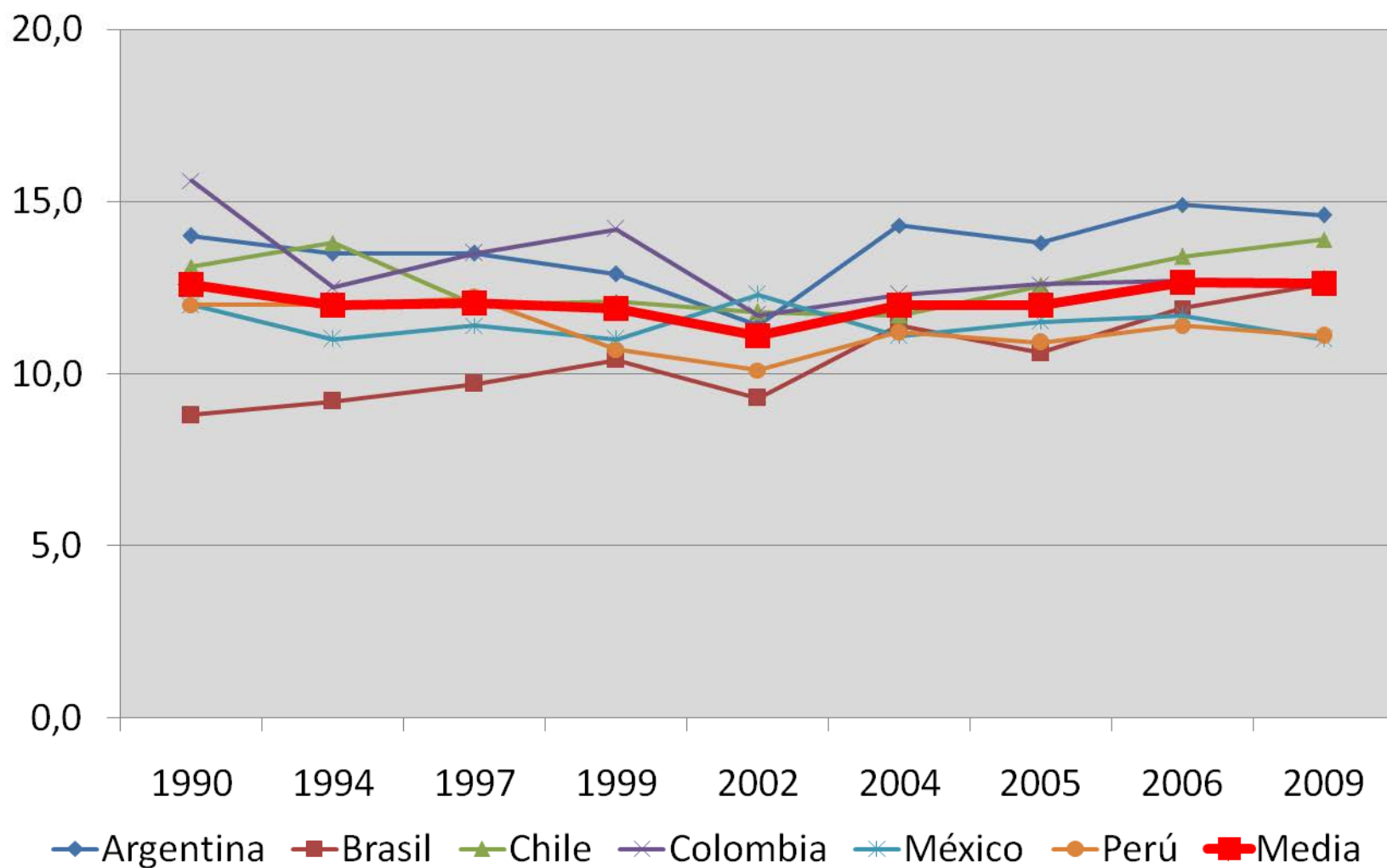
Fuente: CEPAL (sobre la base de tabulaciones especiales de encuestas de hogares de los respectivos países)

# Índice de concentración GINI 1990-2009



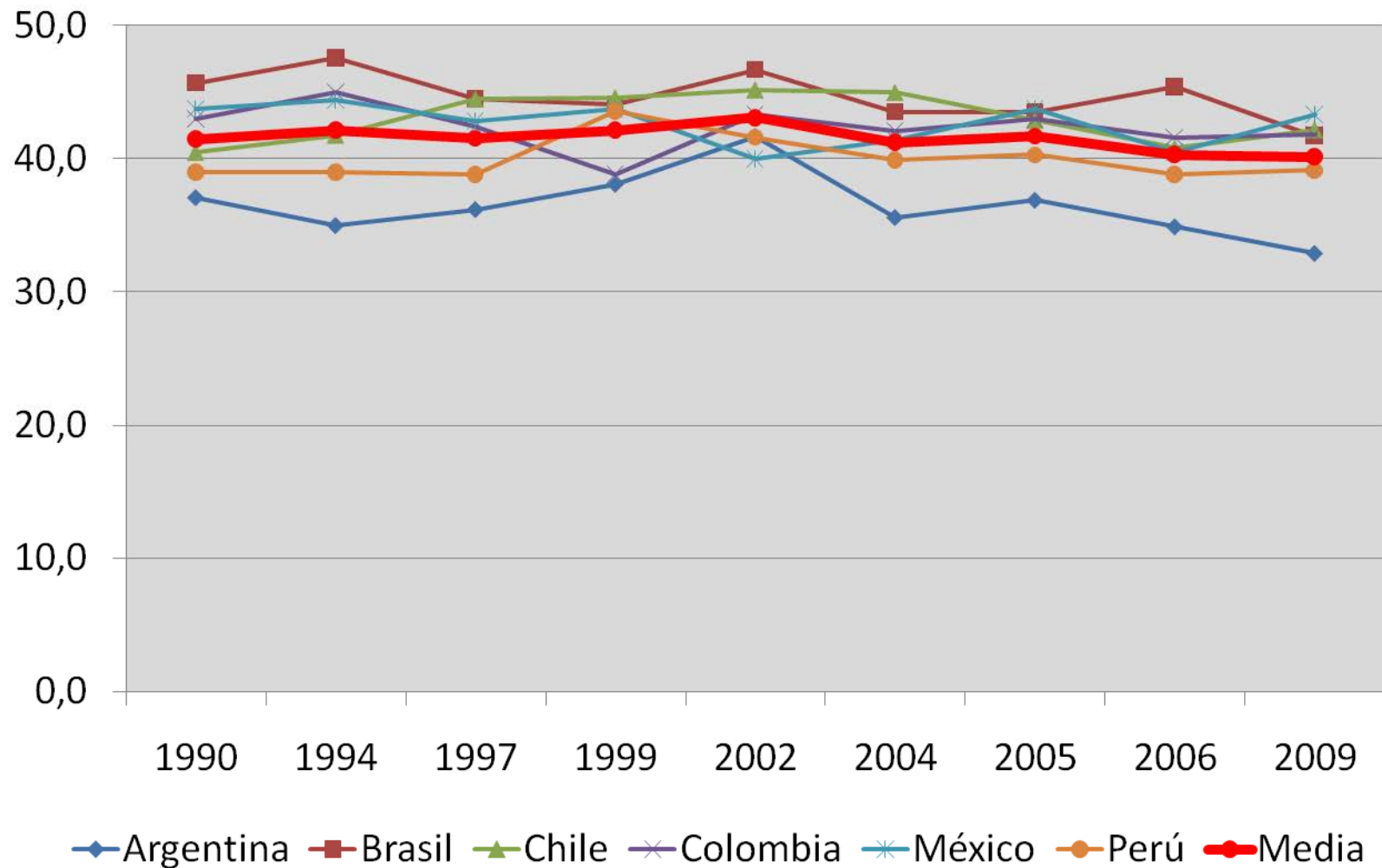
Fuente: CEPAL (sobre la base de tabulaciones especiales de encuestas de hogares de los respectivos países)

## Participación en el ingreso total del 40% más pobre 1990-2009



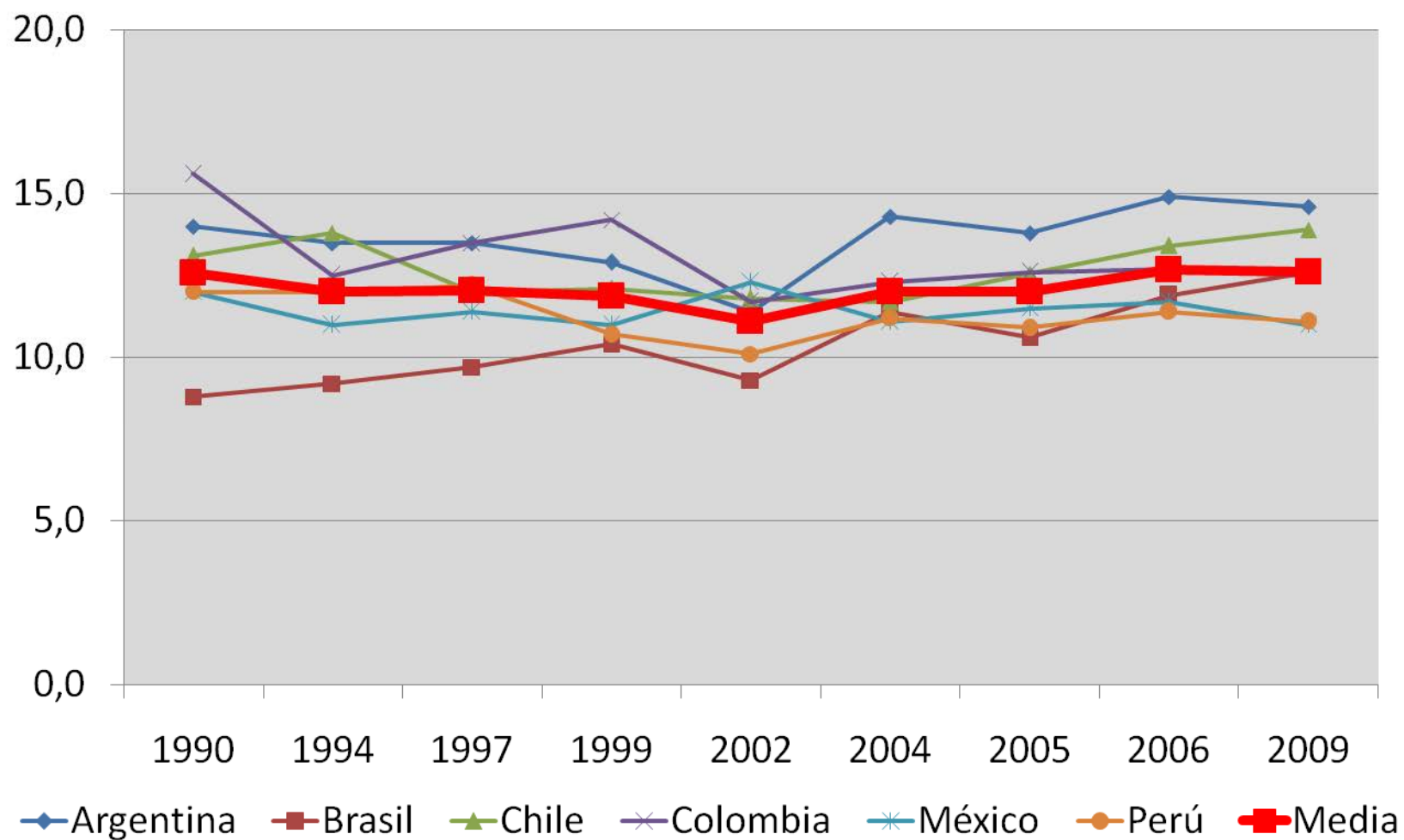
Fuente: CEPAL (sobre la base de tabulaciones especiales de encuestas de hogares de los respectivos países)

## Participación en el ingreso total del 10% más rico 1990-2009



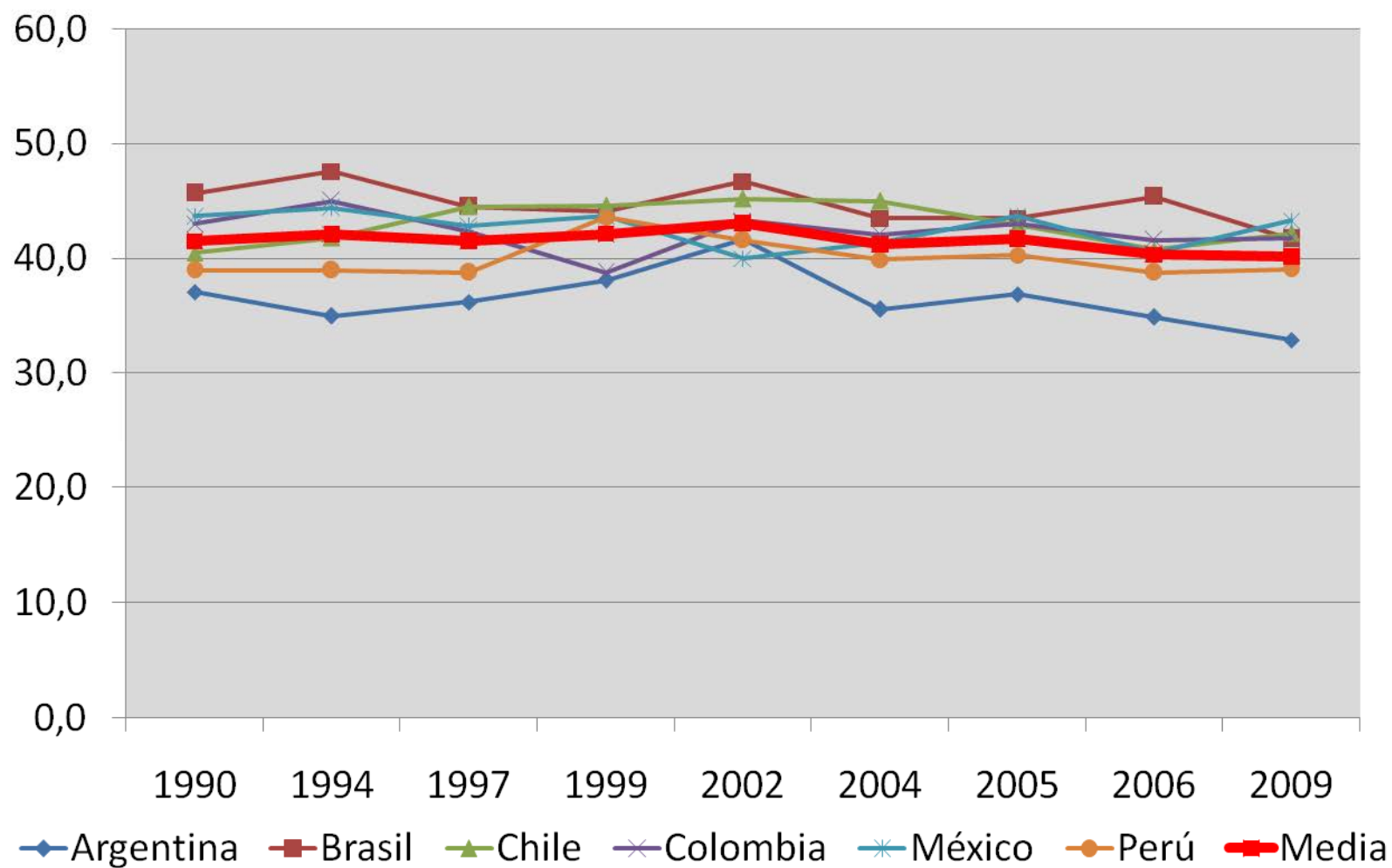
Fuente: CEPAL (sobre la base de tabulaciones especiales de encuestas de hogares de los respectivos países)

## Participación en el ingreso laboral del 40% más pobre: 1990-2009



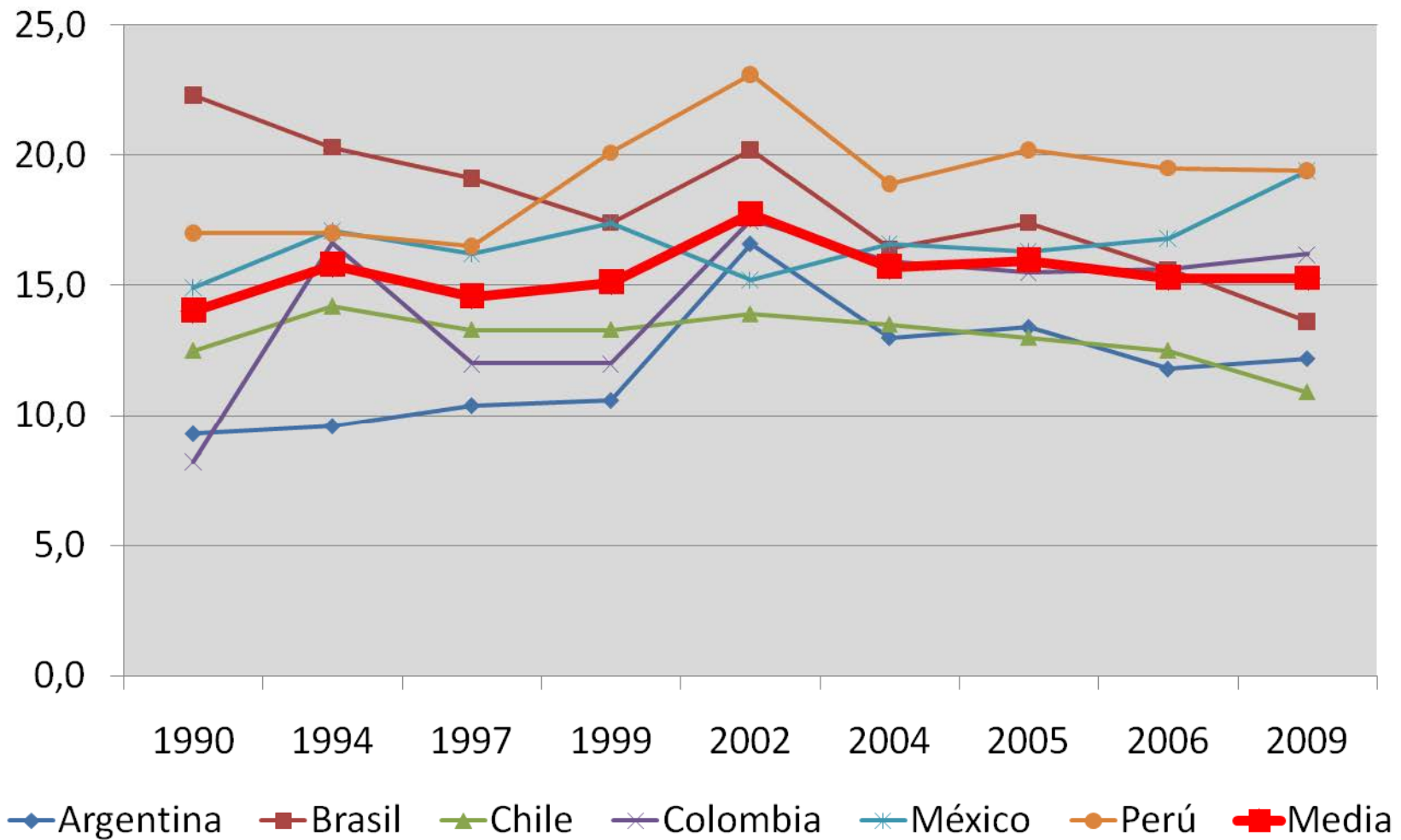
Fuente: CEPAL (sobre la base de tabulaciones especiales de encuestas de hogares de los respectivos países)

# Participación en el ingreso laboral del 10% más rico: 1990-2009



Fuente: CEPAL (sobre la base de tabulaciones especiales de encuestas de hogares de los respectivos países)

# Relación del ingreso laboral de los ocupados 5to Quintil / 1er Quintil 1990-2009

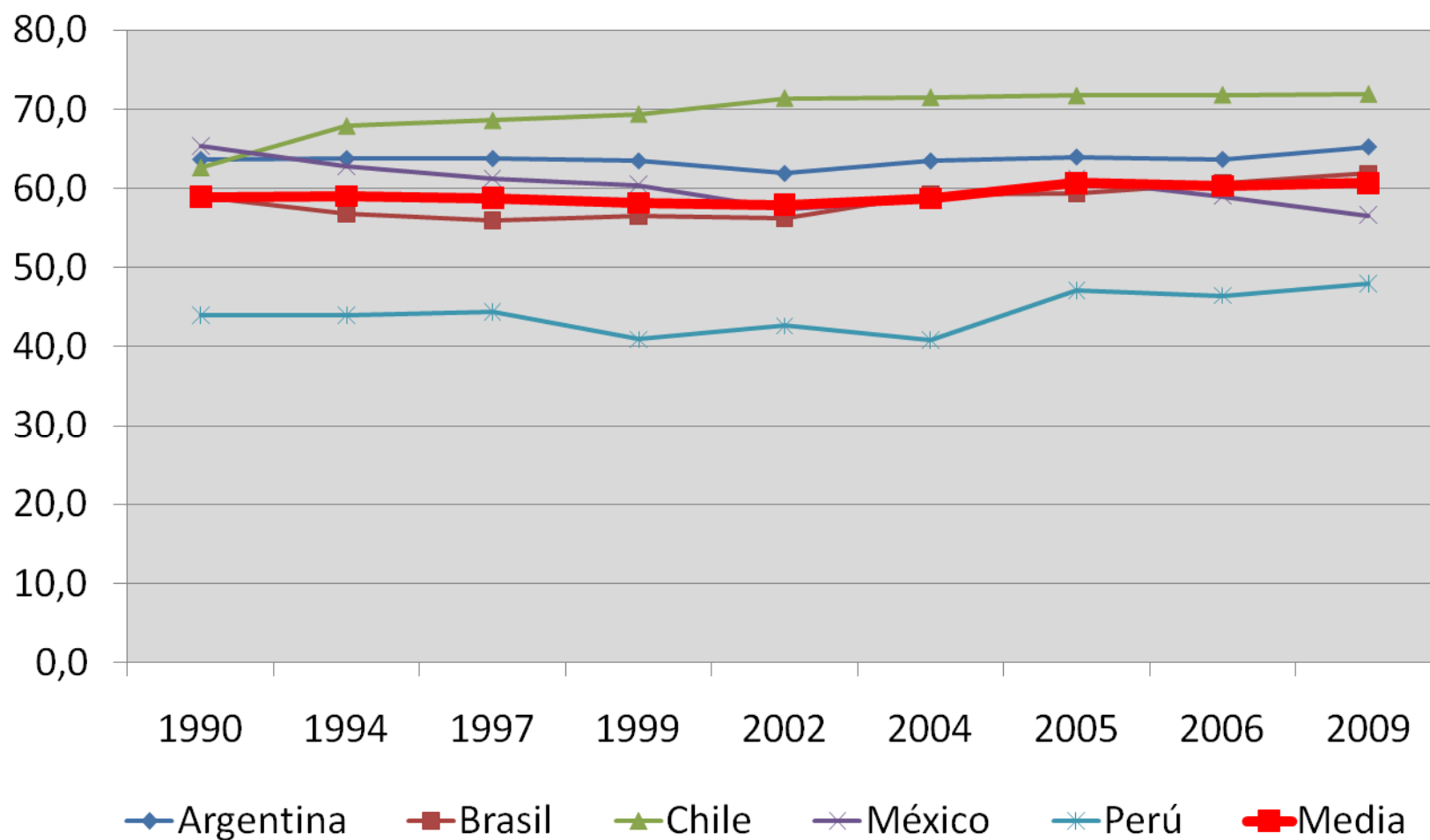


Fuente: CEPAL (sobre la base de tabulaciones especiales de encuestas de hogares de los respectivos países)

## ALGUNAS PREGUNTAS RELEVANTES

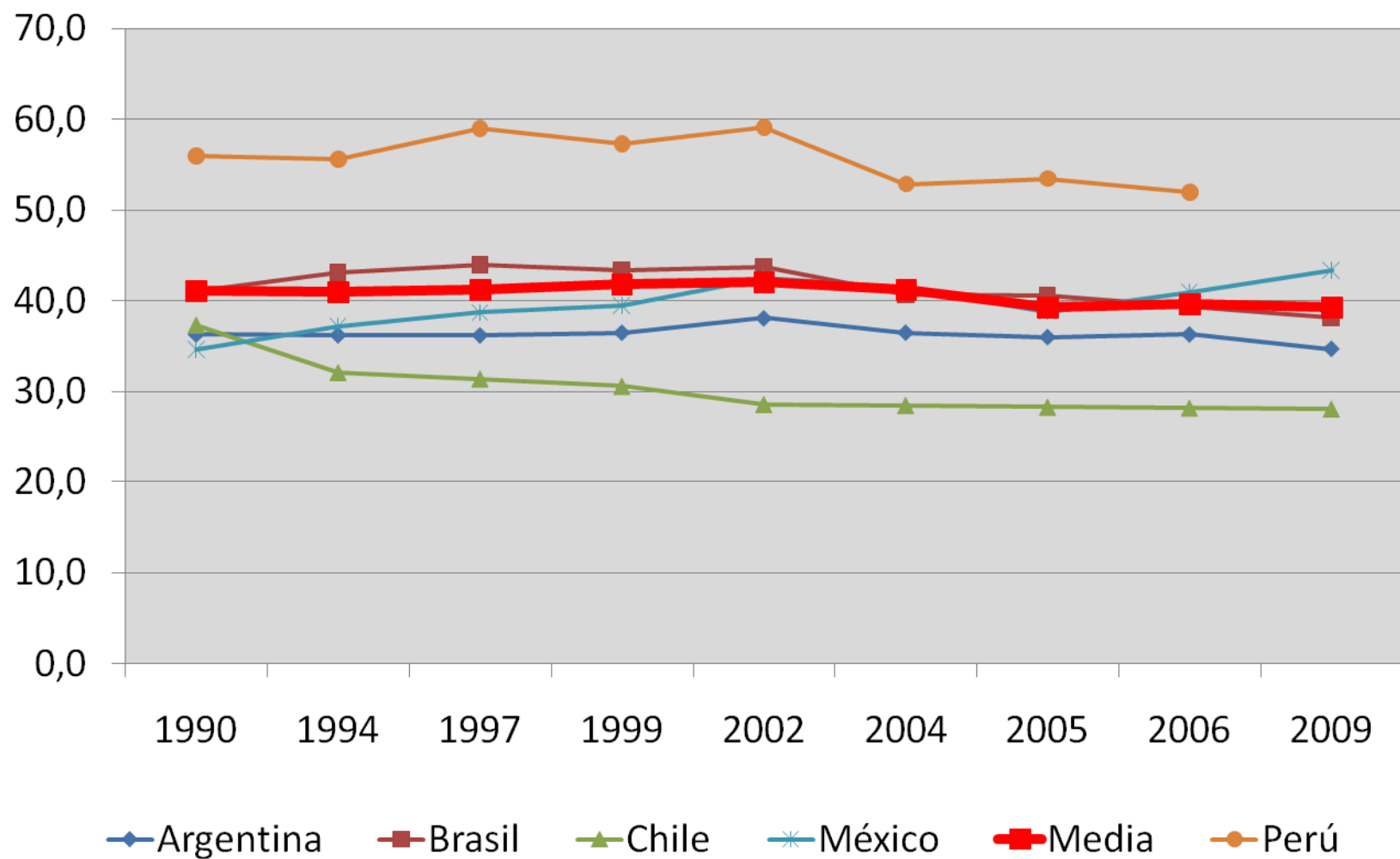
- ¿En qué medida la dinámica de crecimiento cambió la estructura sectorial y productiva del empleo?
- ¿Absorbió el sector formal la fuerza de trabajo del sector informal? ¿O aumentó la productividad del sector informal convergiendo con el formal?
- ¿Se redujo la brecha de productividad / ingresos al interior de la estructura sectorial del empleo?

## Ocupación en el Sector Formal (en porcentajes) 1990-2009



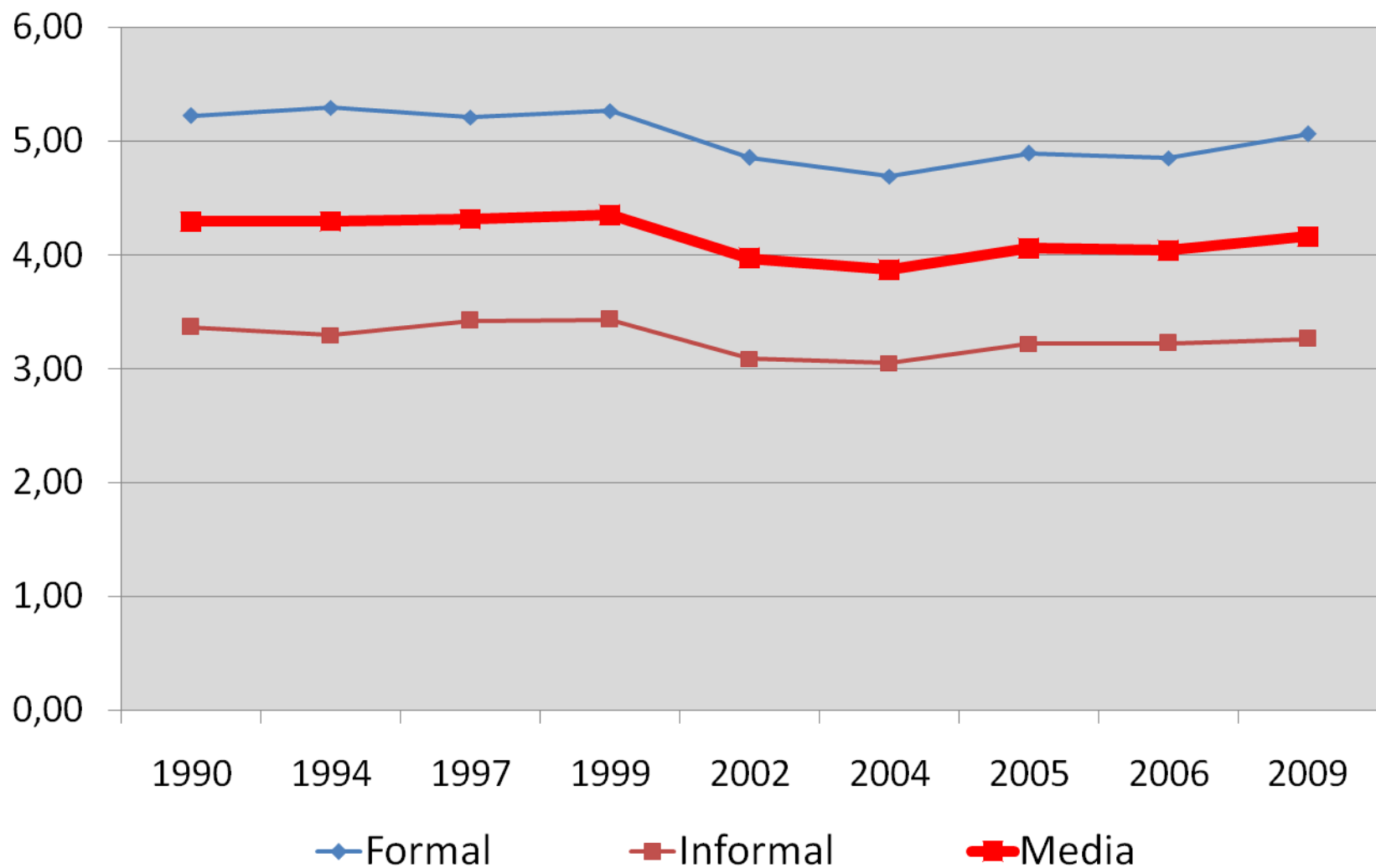
Fuente: CEPAL (sobre la base de tabulaciones especiales de encuestas de hogares de los respectivos países)

## Ocupación en el Sector Informal (en porcentajes) 1990-2009



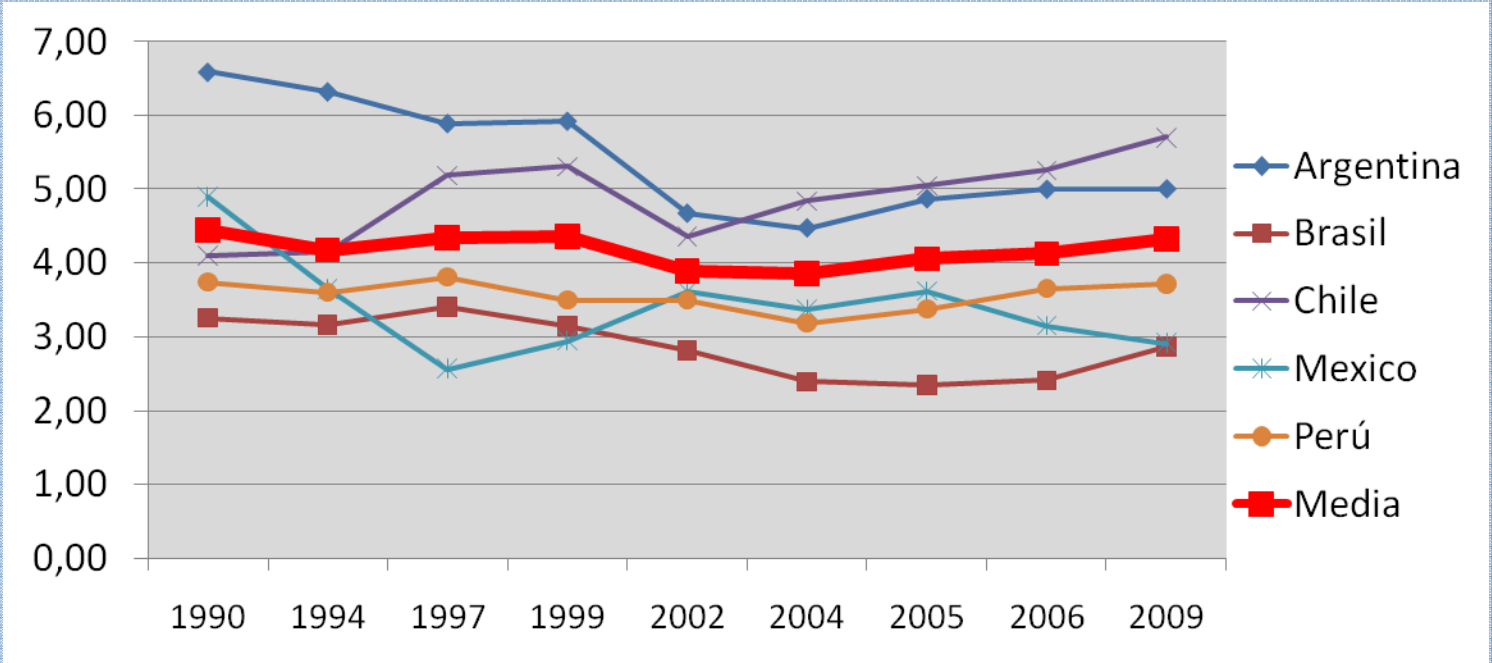
Fuente: CEPAL (sobre la base de tabulaciones especiales de encuestas de hogares de los respectivos países)

## Ingreso medio laboral según sectores: 1990-2009

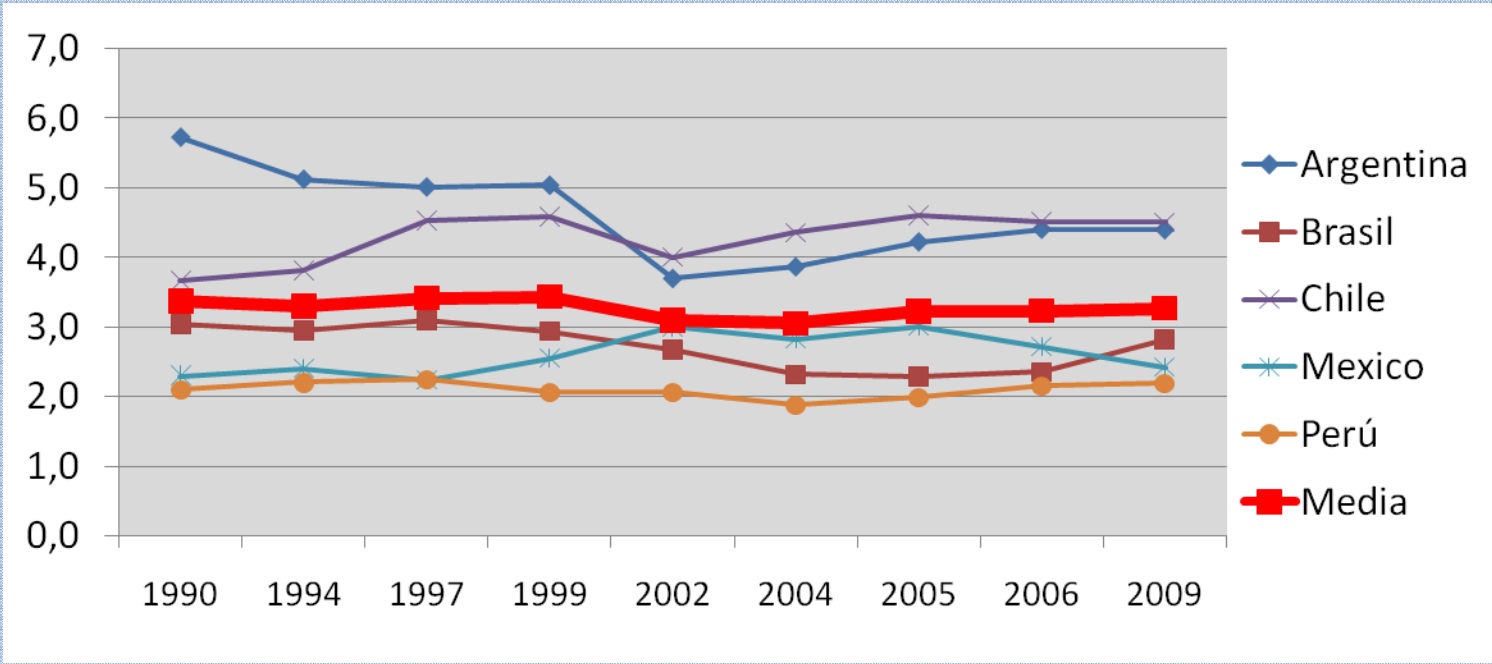


Fuente: CEPAL (sobre la base de tabulaciones especiales de encuestas de hogares de los respectivos países)

**Ingreso Salarial en el Sector Formal: 1990-2009**

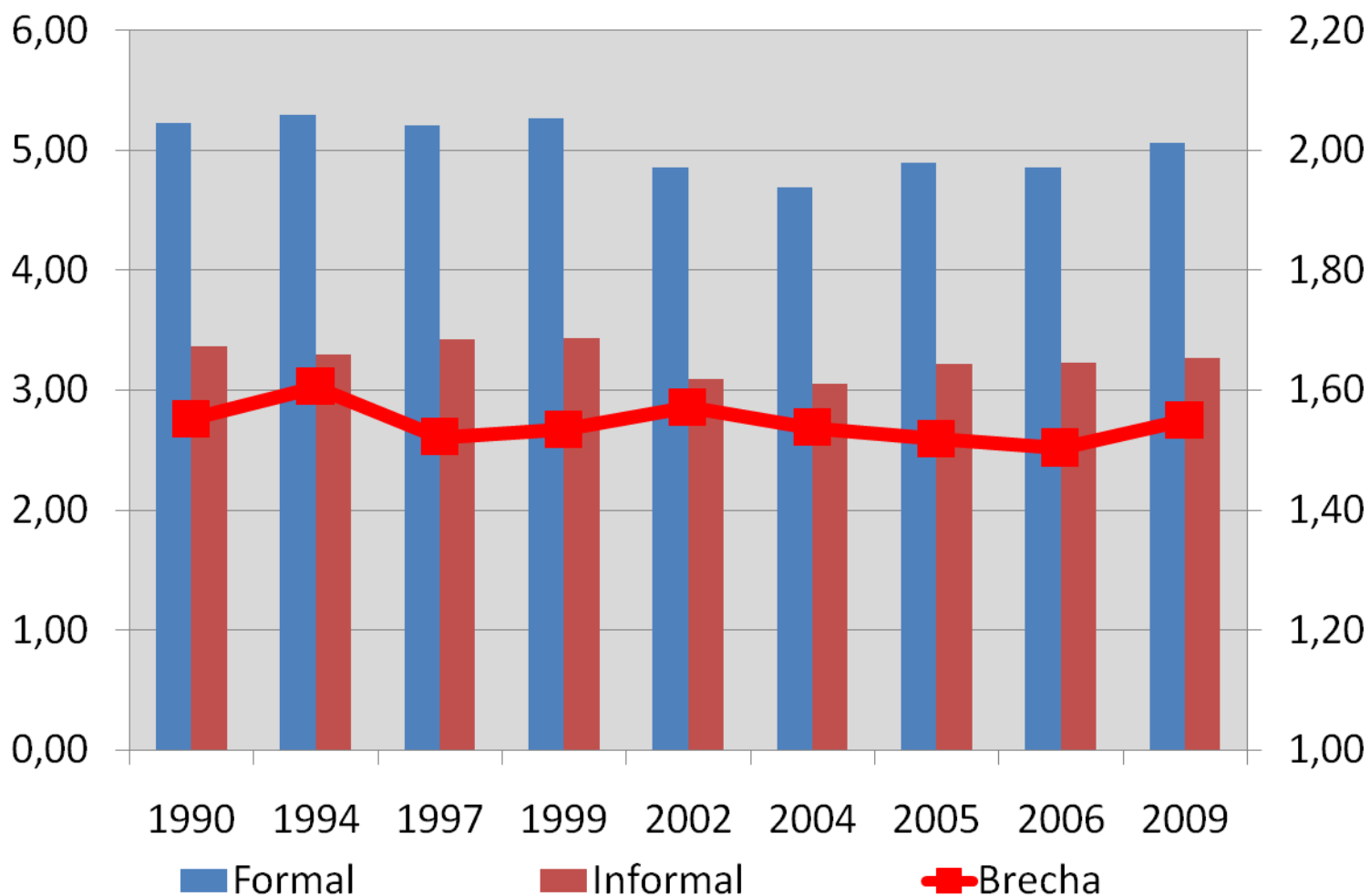


**Ingreso Salarial en el Sector Informal: 1990-2009**



Fuente: CEPAL (sobre la base de tabulaciones especiales de encuestas de hogares de los respectivos países)

## Remuneración según sector y brecha de ingreso laboral 1990-2009. Totales de América Latina



Fuente: CEPAL (sobre la base de tabulaciones especiales de encuestas de hogares de los respectivos países)

## COLORARIOS POSIBLES

- **El cambio en las condiciones macroeconómicas y en el campo de las regulaciones sociales, no son suficiente para alterar el modelo de desarrollo socio-económico. El modelo de concentración del capital que impone la globalización no hace posible un reflujo significativo en la desigualdad estructural a nivel nacional/regional.**
- **La posición relativamente más favorable de los países de AL en materia demográfica, comercial y equilibrio fiscal hace posible promover el crecimiento e incluso sortear con menor vulnerabilidad la crisis financiera, pero no impide que se agraven las condiciones de marginalidad y heterogeneidad estructural.**

## **¿CÓMO SE EXPLICA LA CAÍDA DE LA POBREZA EN AMÉRICA LATINA?**

- El crecimiento externo y la creciente concentración mejoraron los ingresos del sector formal con efectos de transferencia sobre el sector informal /vía demanda de servicios y asistencia pública.**
- Las familias pobres ampliaron su capacidad de trabajo, fuentes de ingresos y mejoraron su presupuesto interno en un contexto de cambio socio-demográfico (Bono Demográfico).**