

**Pontificia Universidad Católica Argentina**

**Observatorio de la Deuda Social  
Argentina: 2004-2012**

**Barómetro la Deuda Social  
Argentina frente al Bicentenario**



**• No son pocos los que afirman que aplicadas las reformas liberalización económica, gracias a la mayor participación de Argentina en el comercio mundial y dada la vigencia de políticas públicas más activas y distributivas, el país habría iniciado un sendero de desarrollo sustentable con inclusión social.**

## **DE LAS REFORMAS ESTRUCTURALES A LAS POLÍTICAS DE CRECIMIENTO EN LA ARGENTINA**

- ¿Se ha iniciado una nueva etapa de crecimiento o se está reeditando el modelo agro-minero exportador bajo el nuevo contexto de globalización mundial?**
- ¿Logra este crecimiento disminuir en efecto la pobreza e incluir a la población sobrante que sobrevive en la marginalidad?**
- ¿En qué medida el actual crecimiento económico se apoya en un mayor empleo productivo, una mejor distribución del ingreso, una menor desigualdad social y una mayor sustentabilidad ambiental?**

**¿CUÁL ES ESTADO DEL  
DESARROLLO HUMANO  
Y DE LA DEUDA SOCIAL  
EN LA ARGENTINA?**

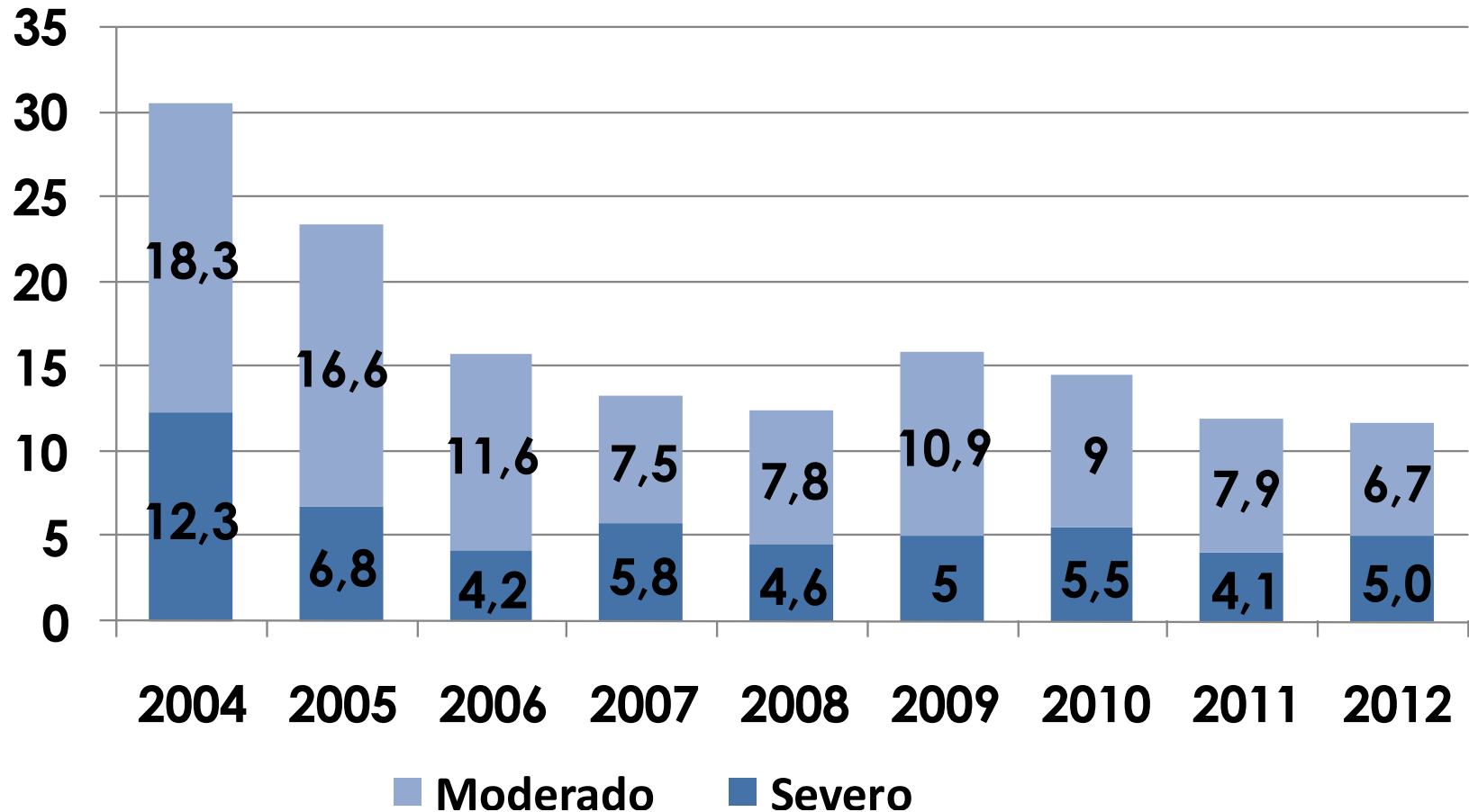
## Principales interrogantes del estudio...

- **¿Cuál ha sido la potencialidad del actual proceso político-económico en nuestro país para lograr mejoras en el Desarrollo Humano y Social?**
- **¿En qué medida la evolución de los indicadores de Desarrollo se han traducido en una disminución de las brechas sociales y de la marginalidad estructural?**
- **¿En qué medida el mayor bienestar material ha generado un proceso de mayor integración ciudadana.**

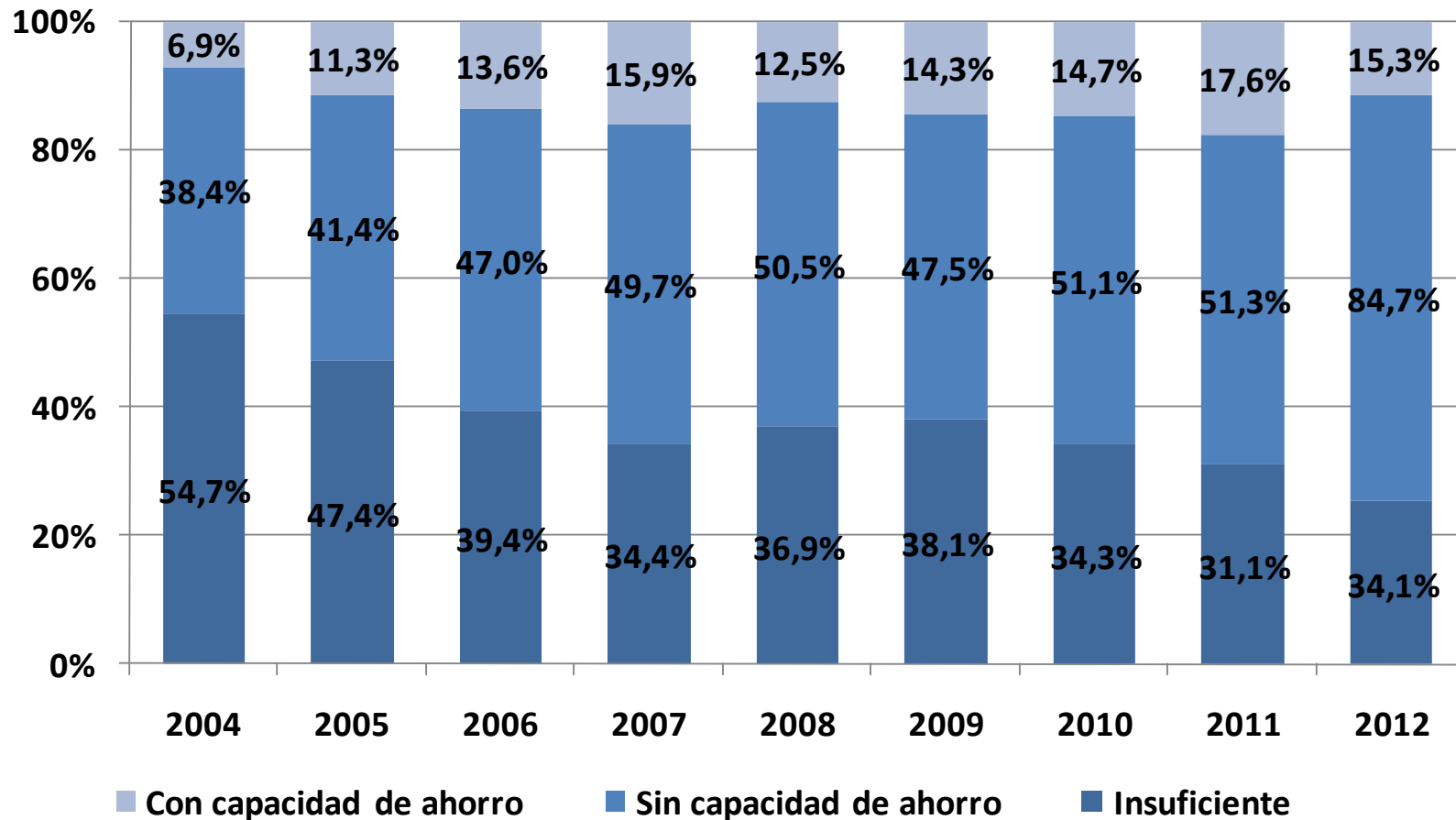


# **RECURSOS MATERIALES Y SOCIALES PARA EL DESARROLLO HUMANO**

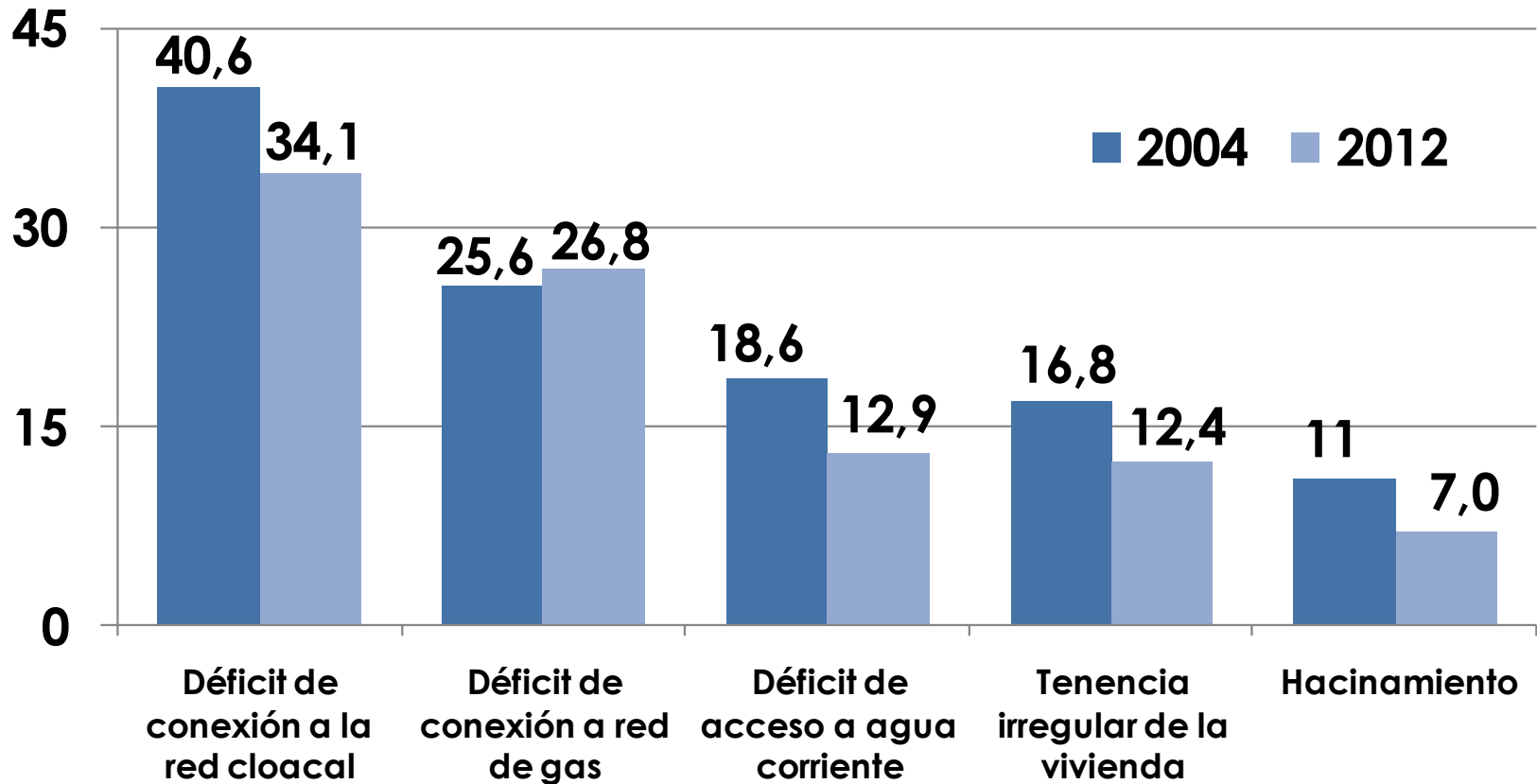
## Riesgo alimentario severo y moderado



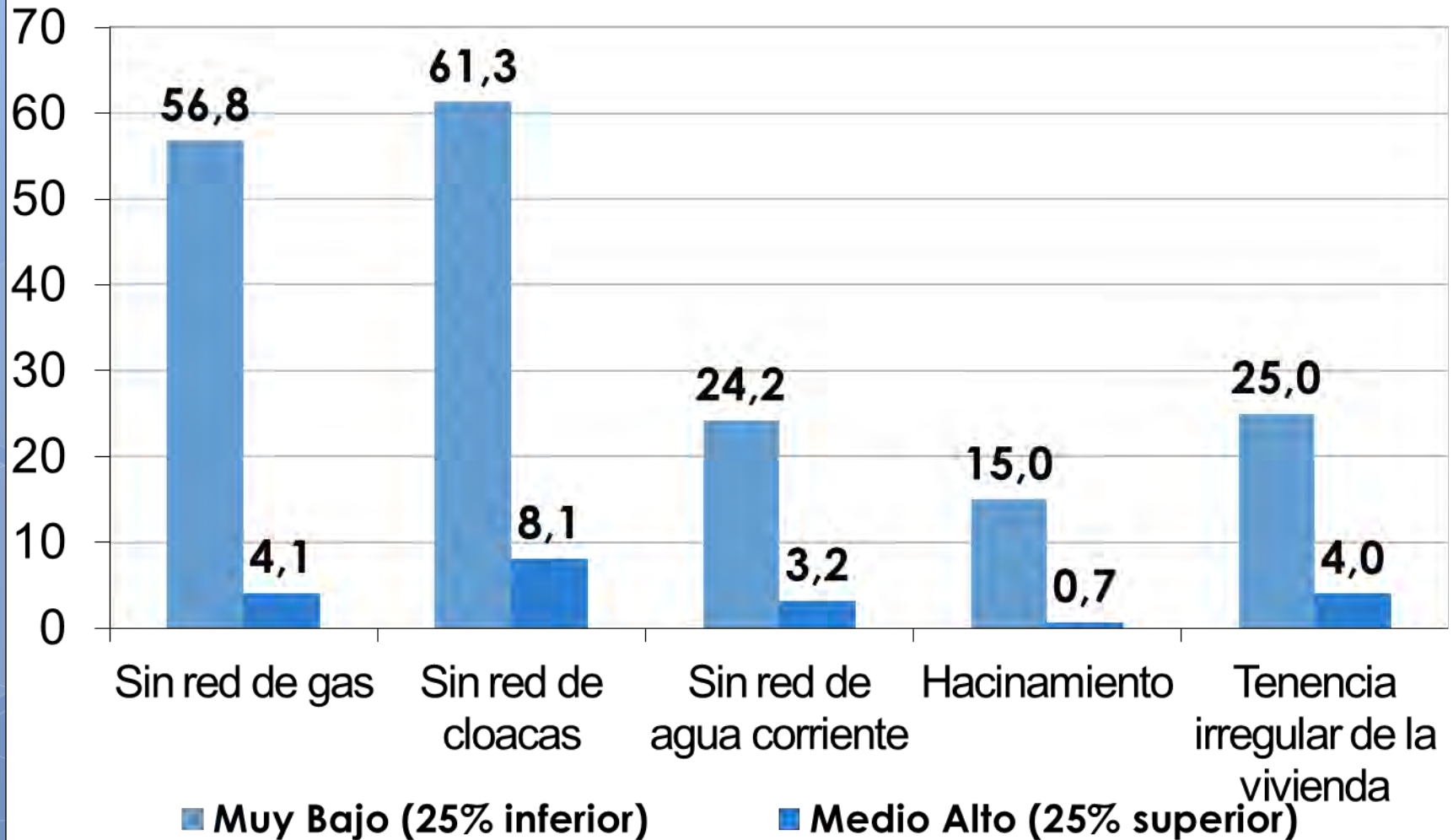
## Percepción de pobreza por ingreso según necesidades de consumo



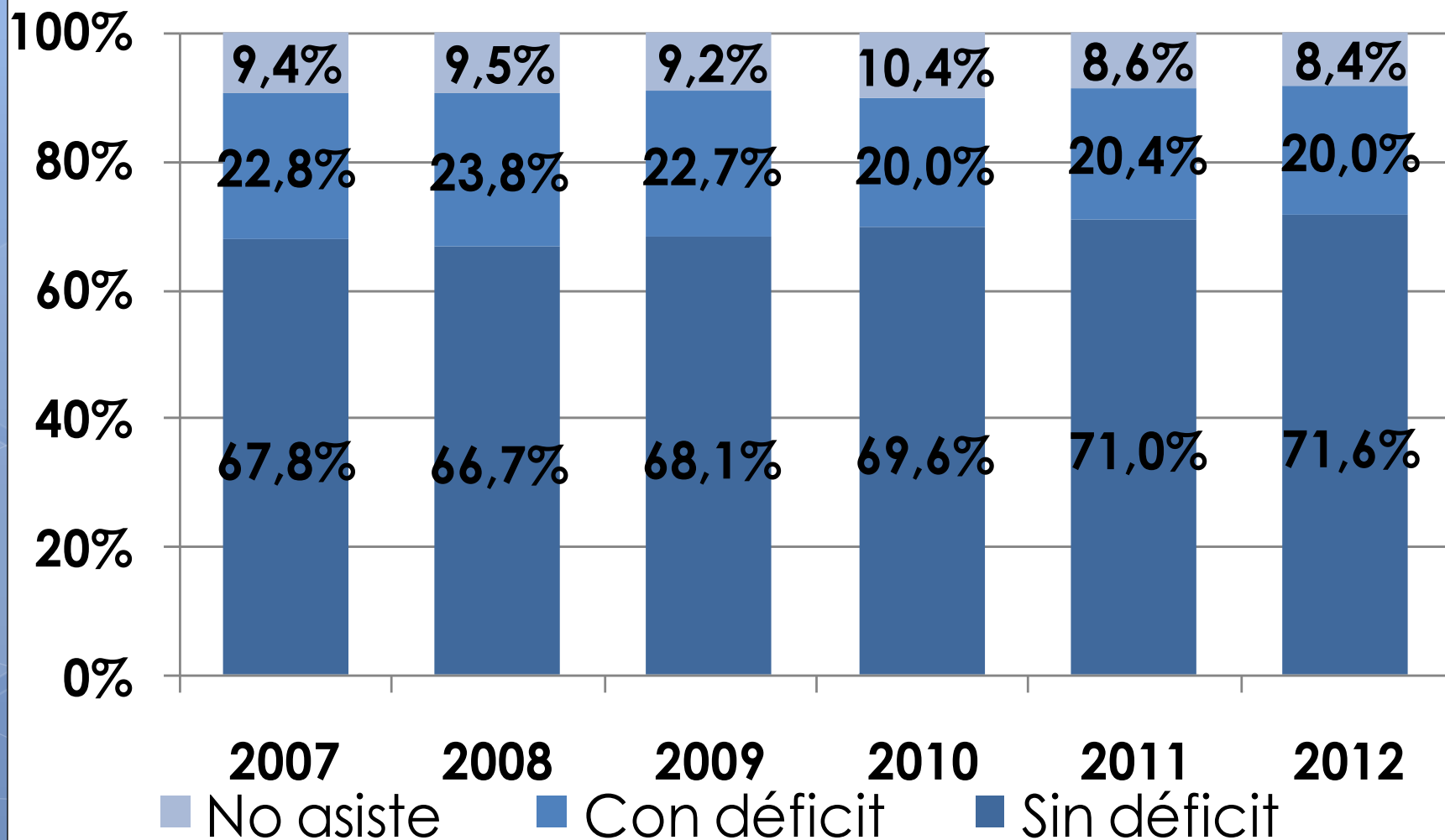
## Condiciones materiales de vida en los hogares urbanos



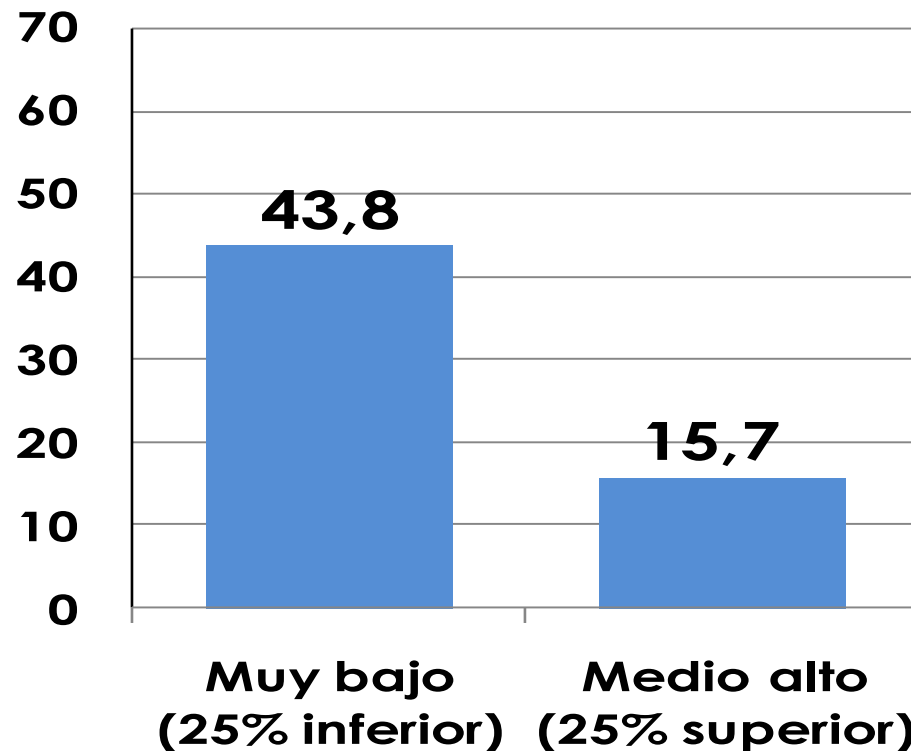
## Servicios urbanos por estrato social (2012)



## Niños con déficit educativo en el nivel secundario



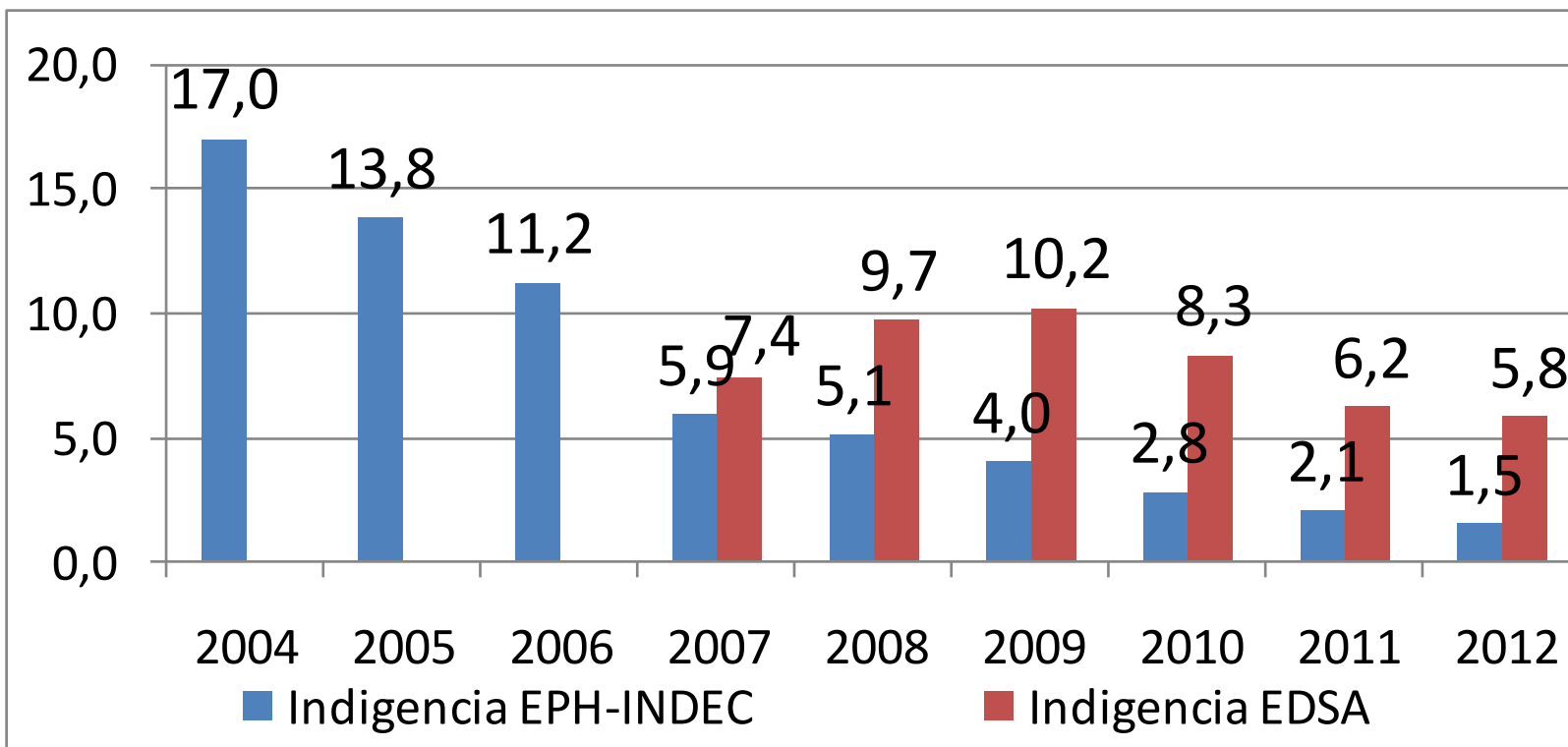
## Déficit educativo en el nivel secundario según estrato social (2012)



# **EVOLUCIÓN DE LA POBREZA DE INGRESOS EN LA ARGENTINA**

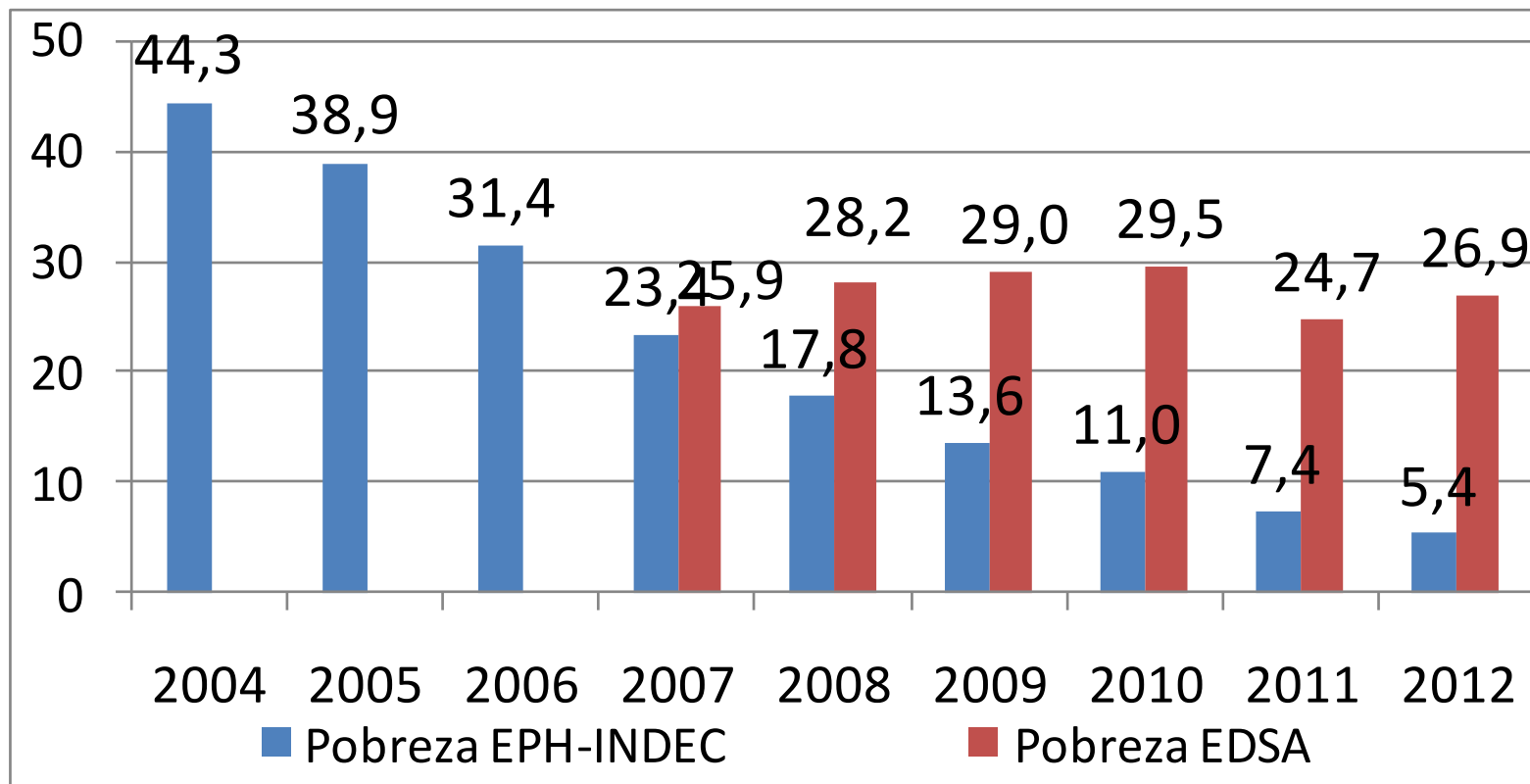
# Tasa de Indigencia Urbana (Personas)

## Actualización oficial de la CBA



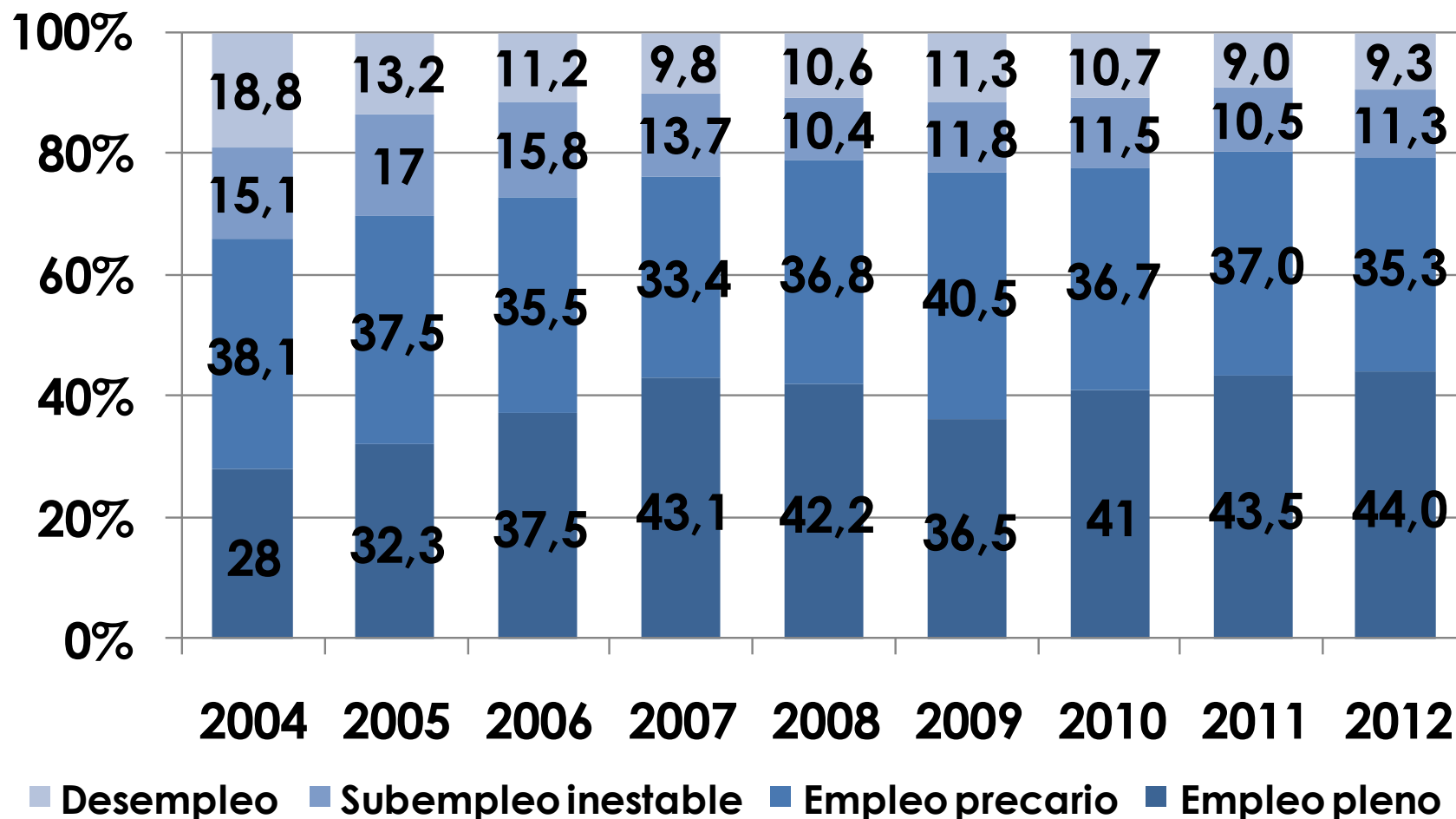
# Tasa de Pobreza Urbana (Personas)

Actualización oficial de la CBT



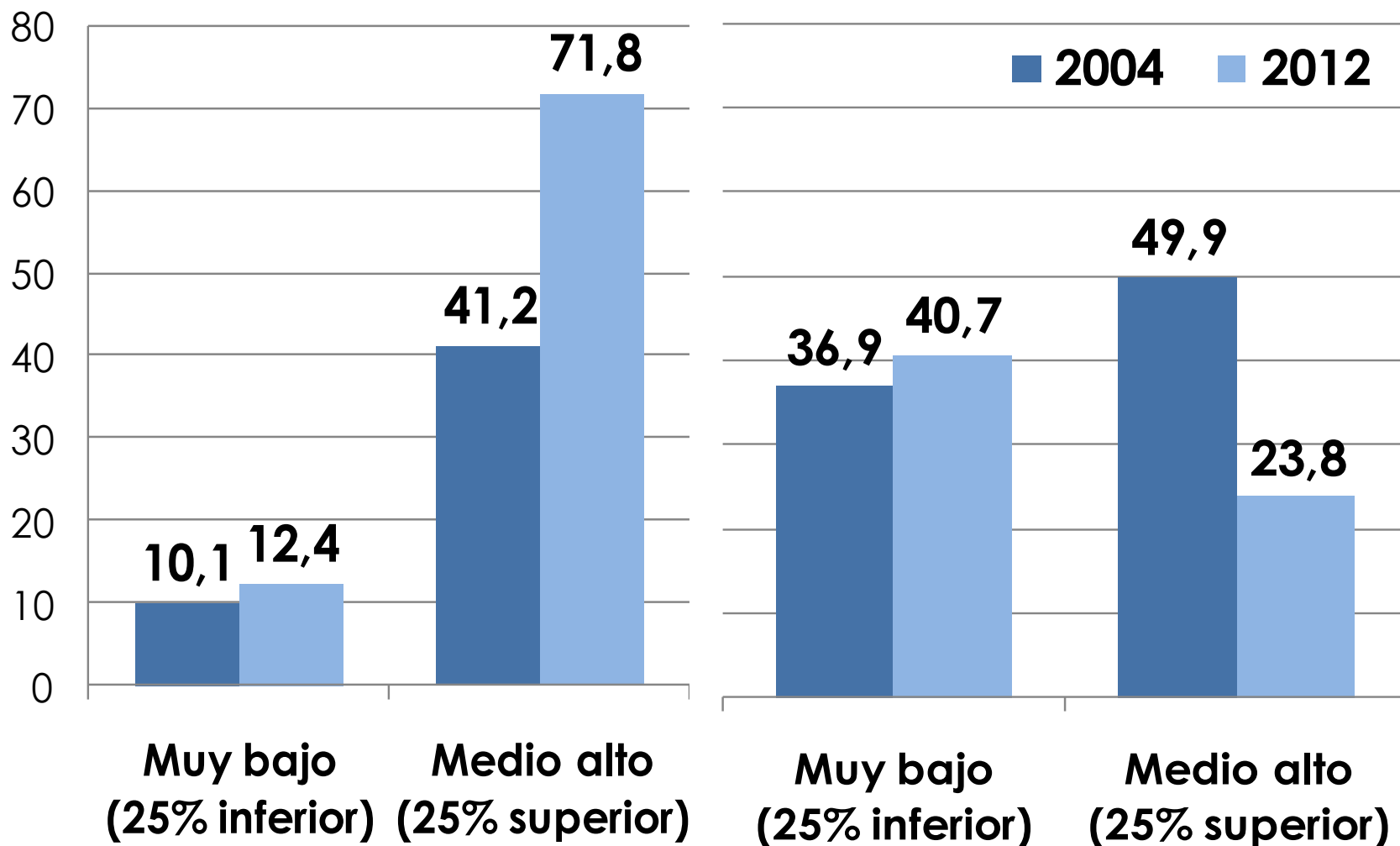
**EMPLEO DECENTE  
AUTONOMÍA  
ECONÓMICA Y  
SEGURIDAD SOCIAL**

## Composición de la población económicamente activa

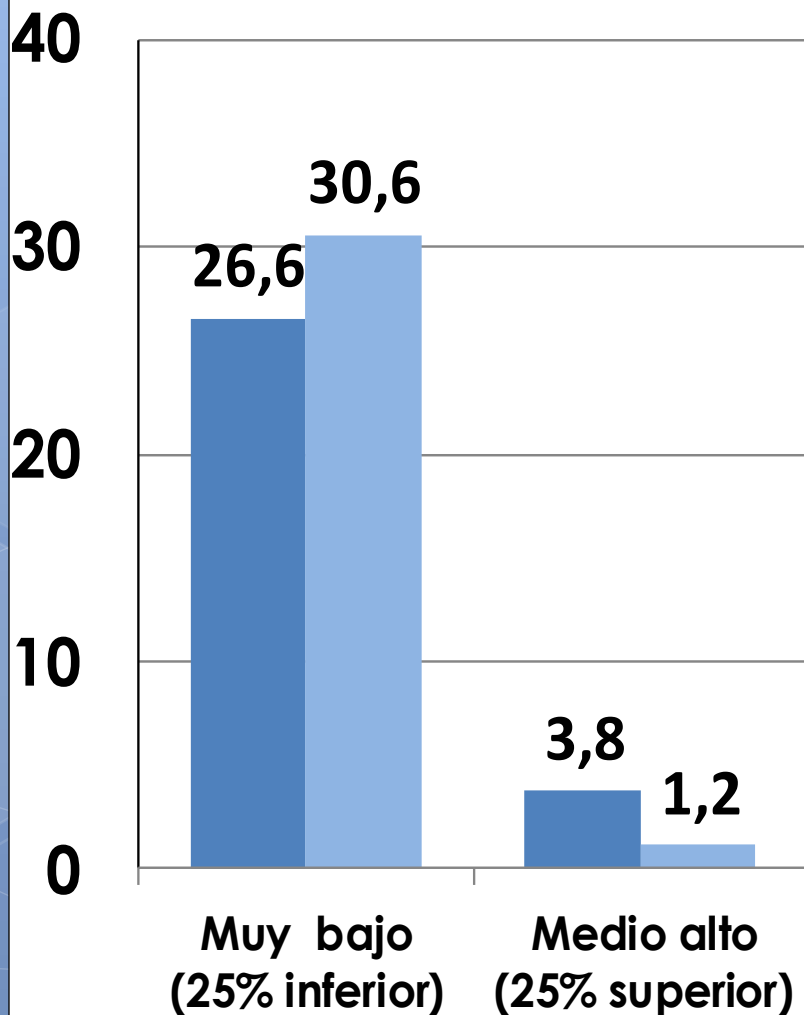


## Empleo pleno

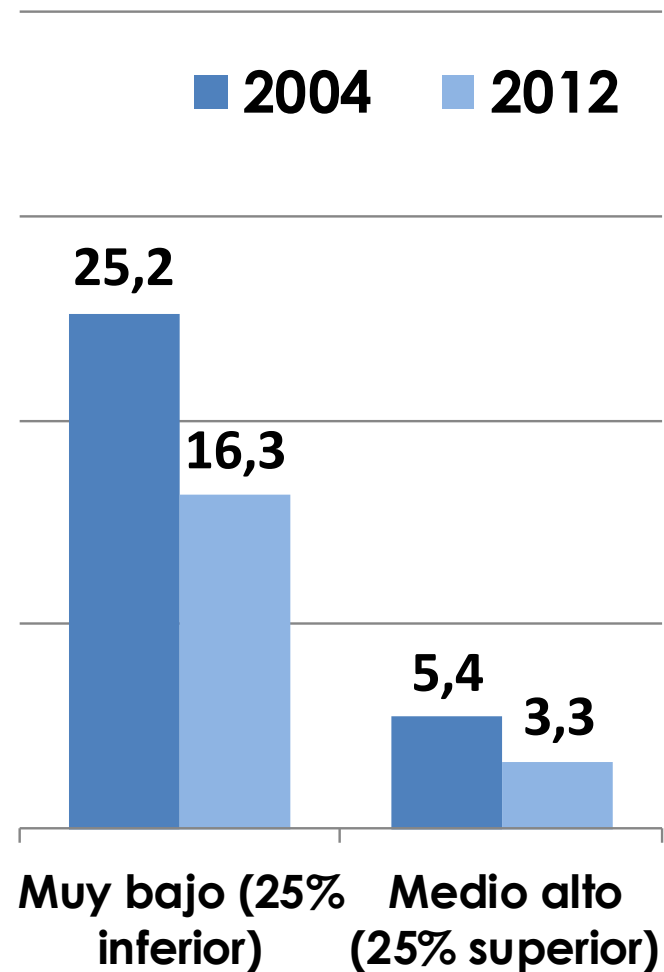
## Empleo precario



## Subempleo inestable

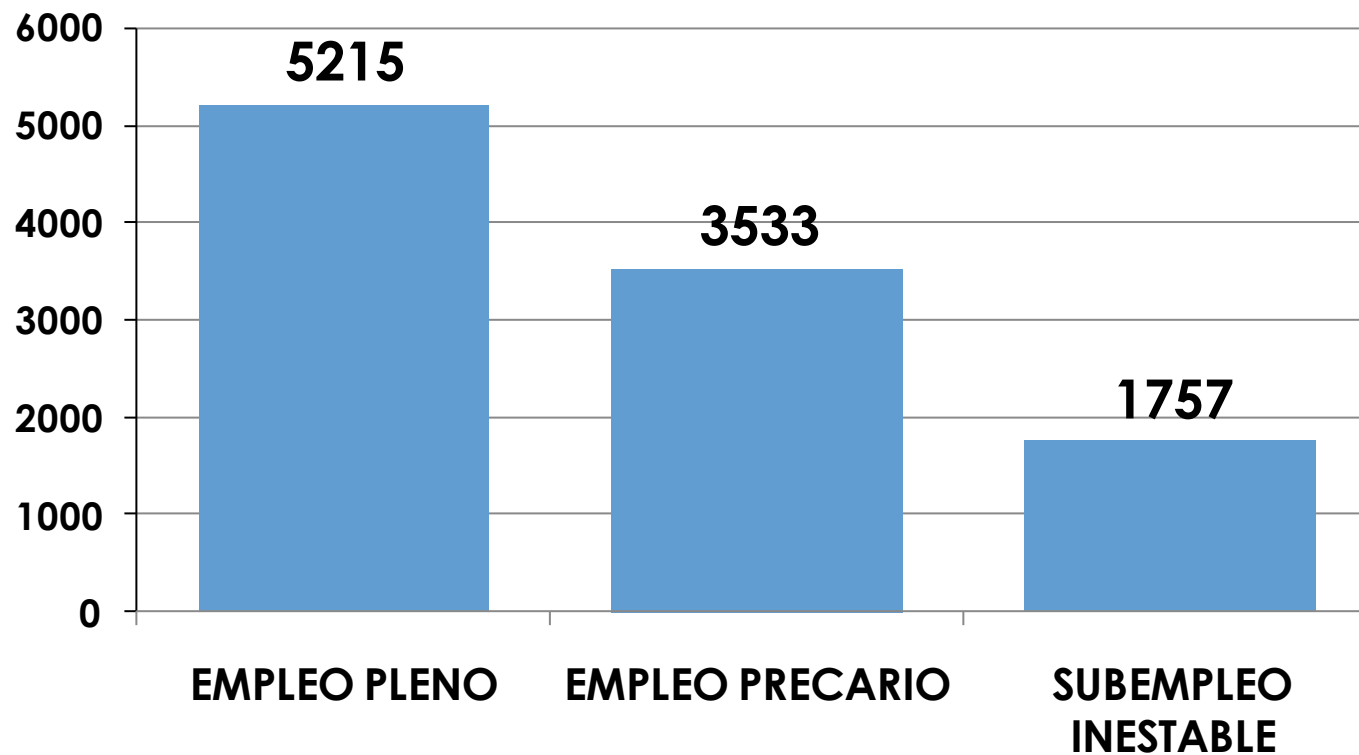


## Desempleo



## Media de Ingresos laborales mensuales

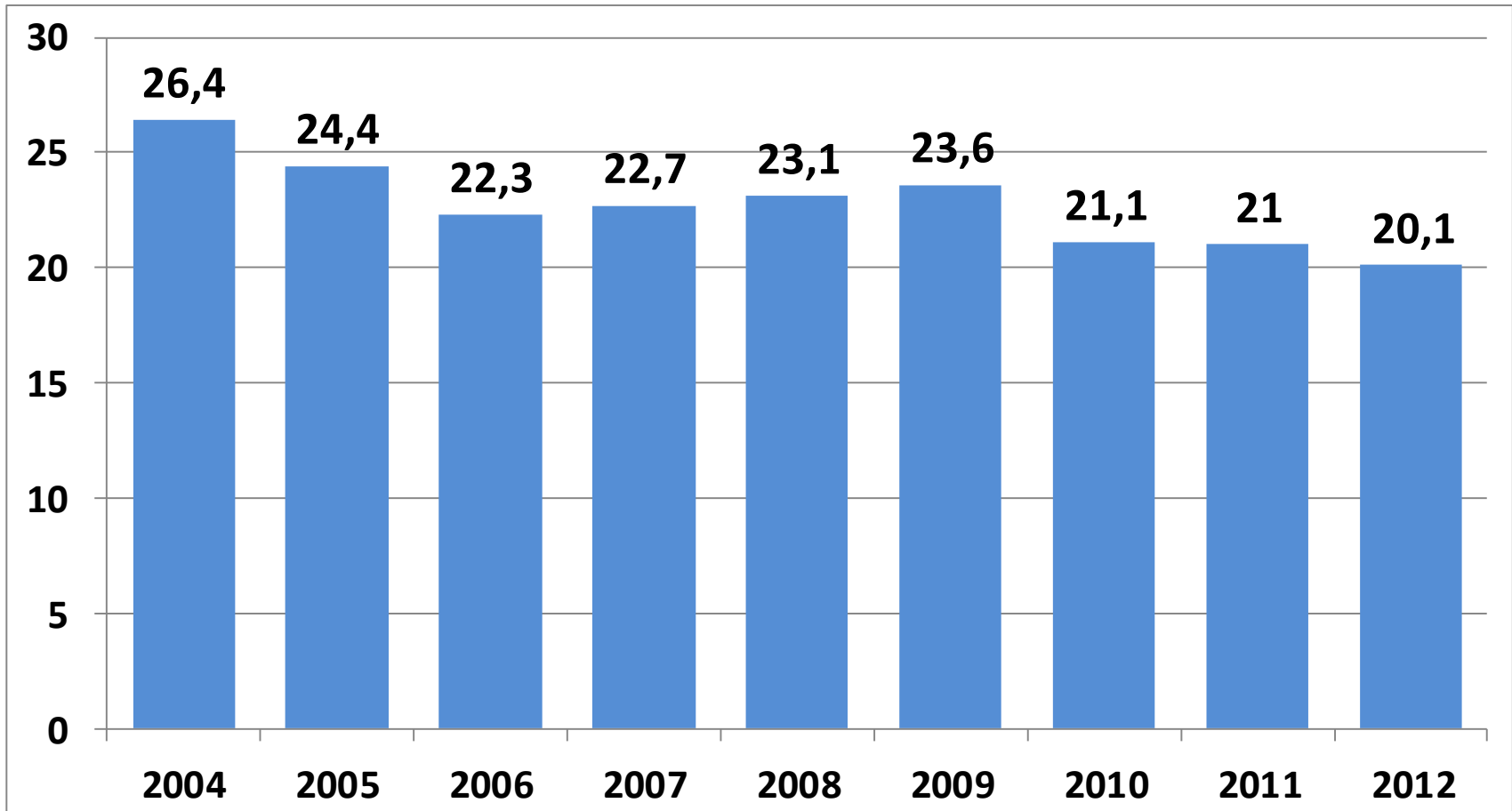
pesos de diciembre de 2012 (IPC 7 Provincias CENDA/IPC)



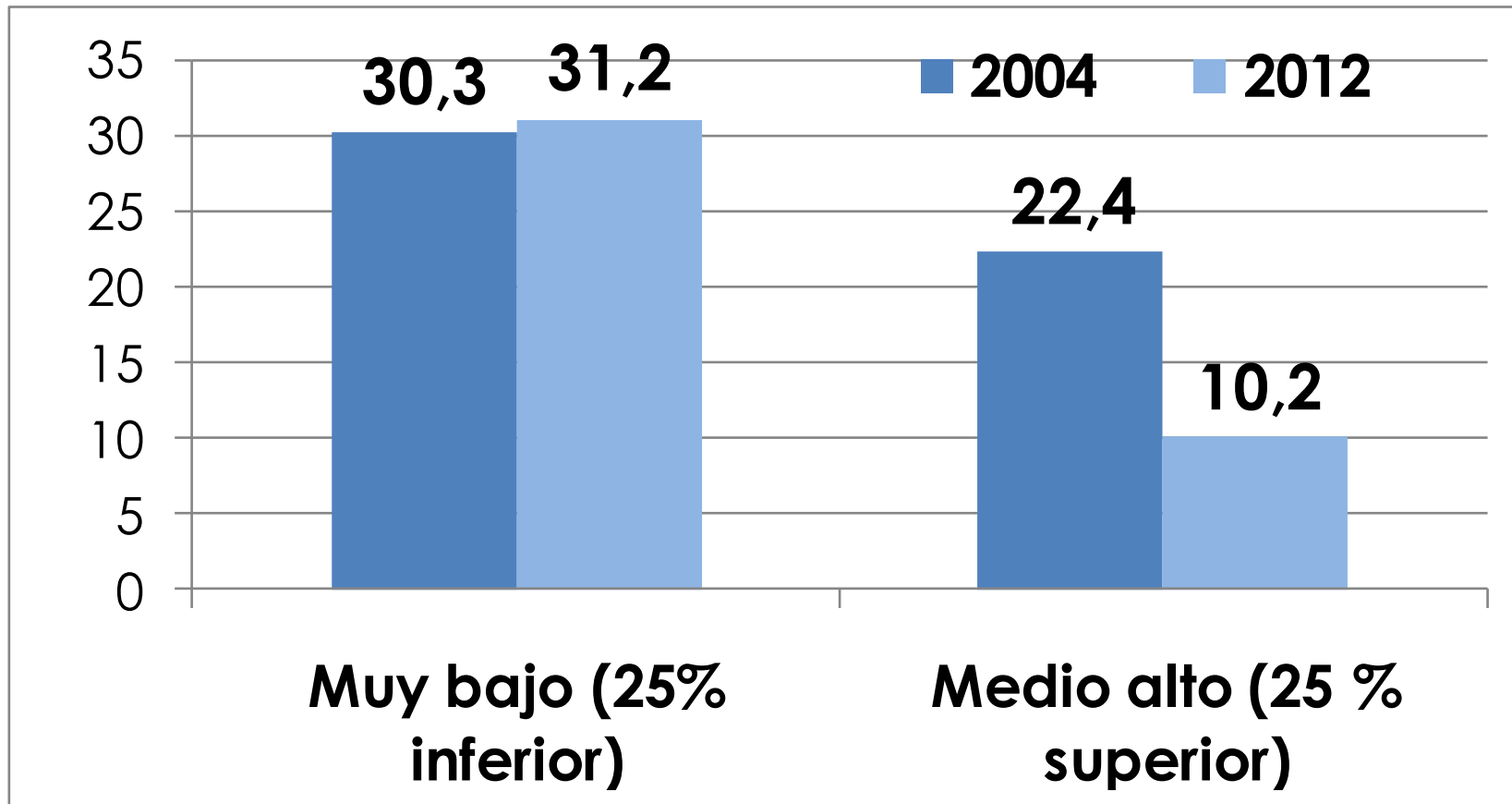


# **RECURSOS PSICOSOCIALES PARA EL DESARROLLO HUMANO**

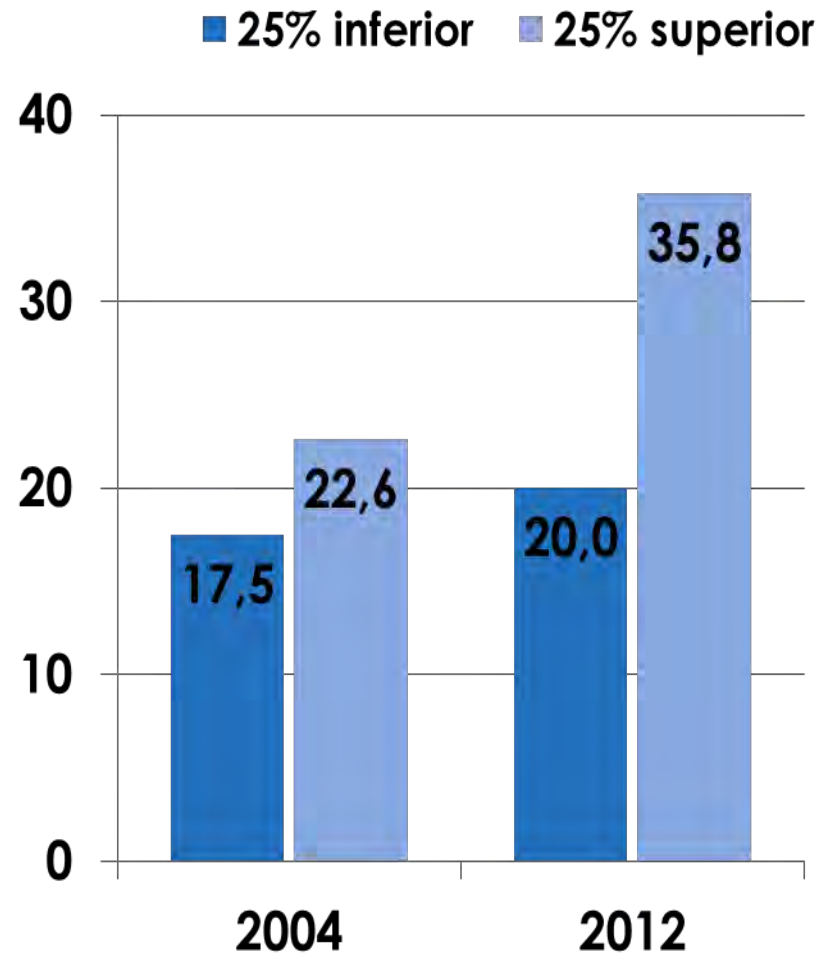
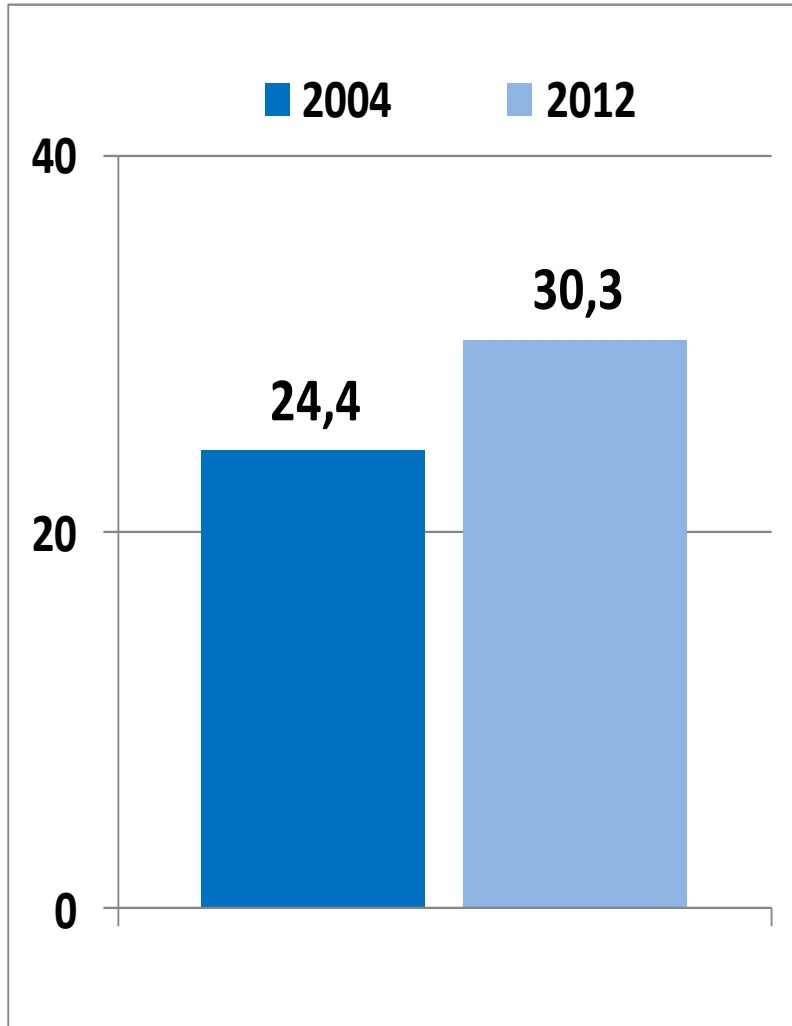
## Malestar psicológico: depresión y ansiedad



## Malestar psicológico según estrato social

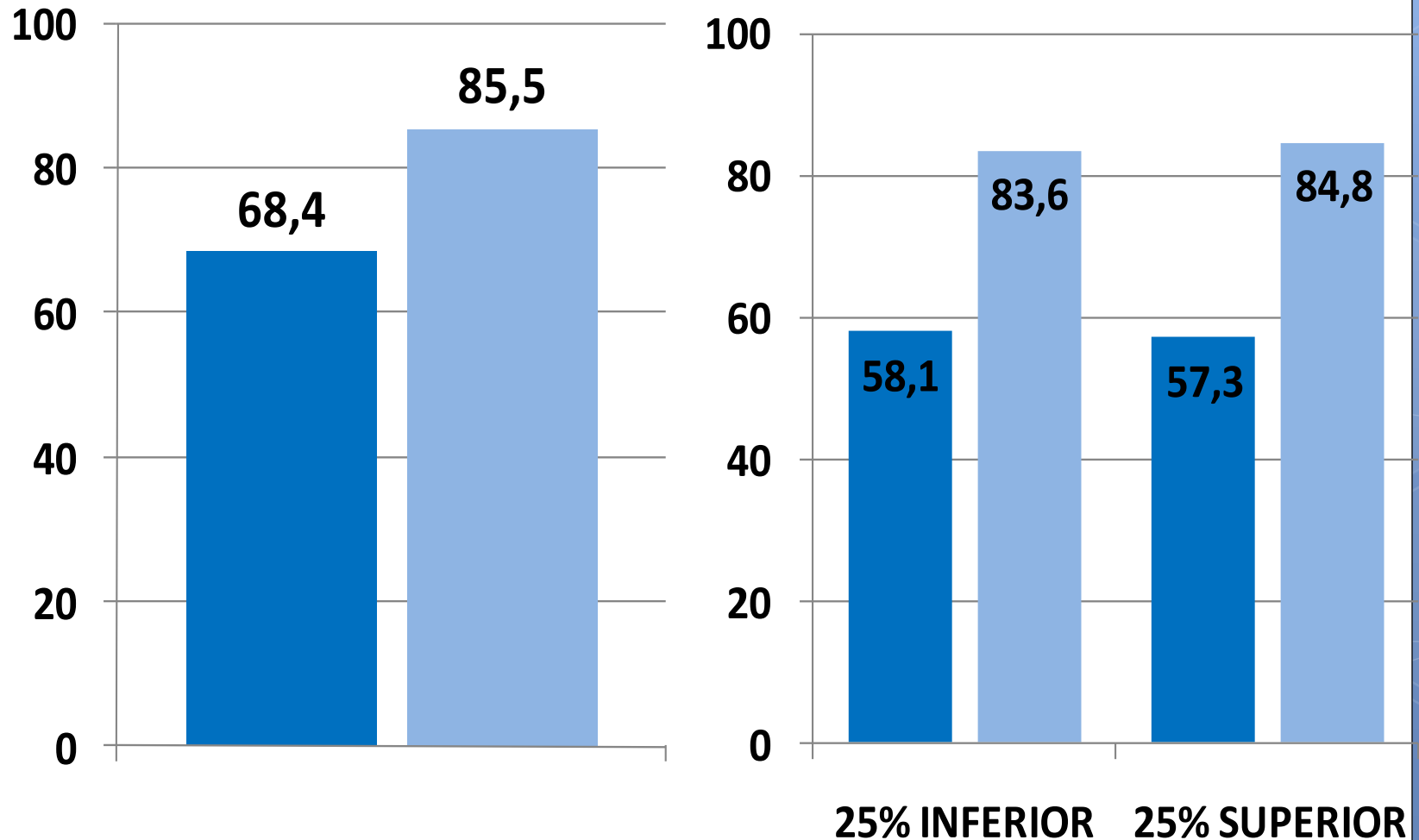


## Hechos de inseguridad



## Sensación de Inseguridad

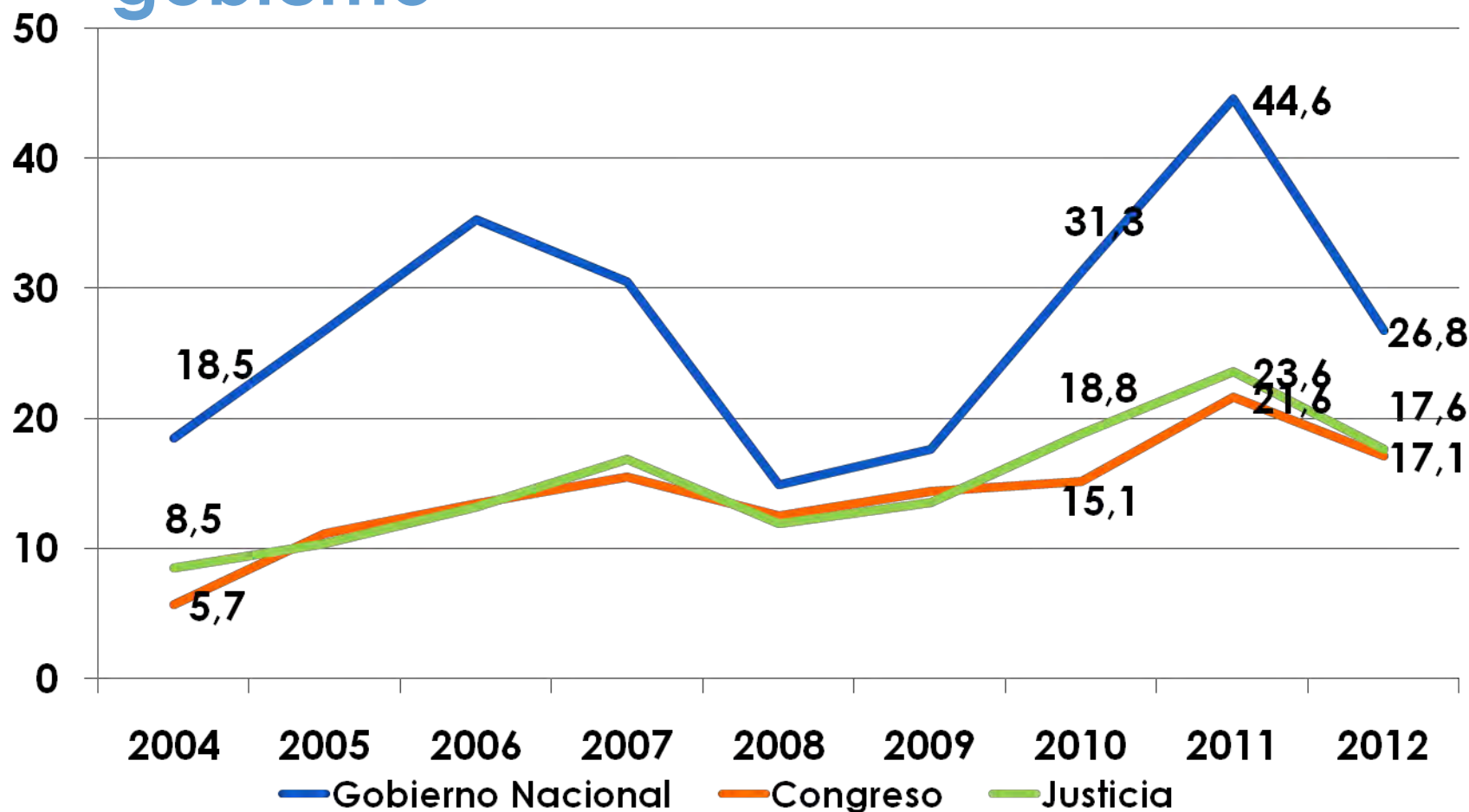
■ 2004 ■ 2012



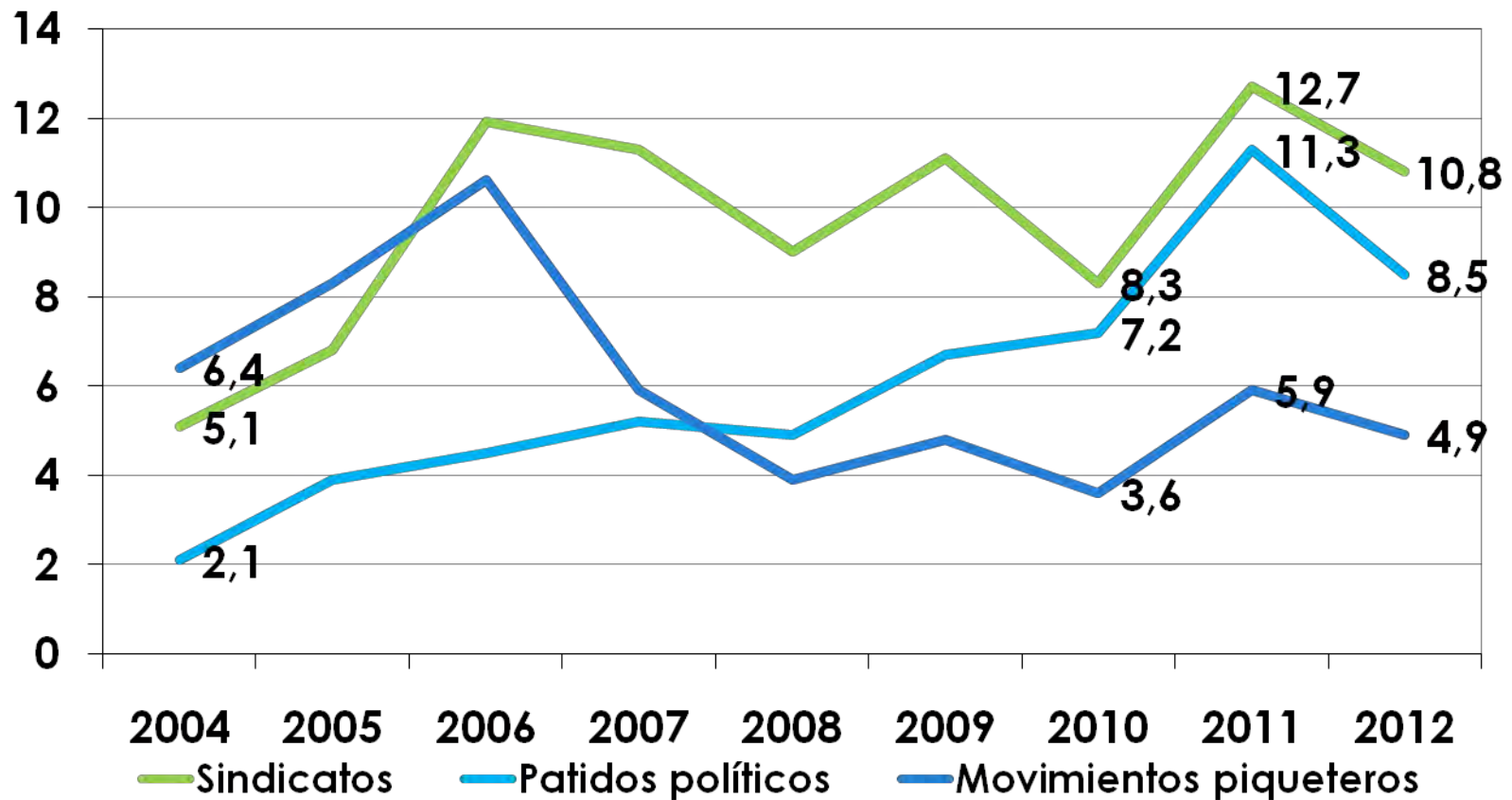


**CULTURA  
DEMOCRÁTICA,  
CONFIANZA Y VIDA  
CIUDADANA**

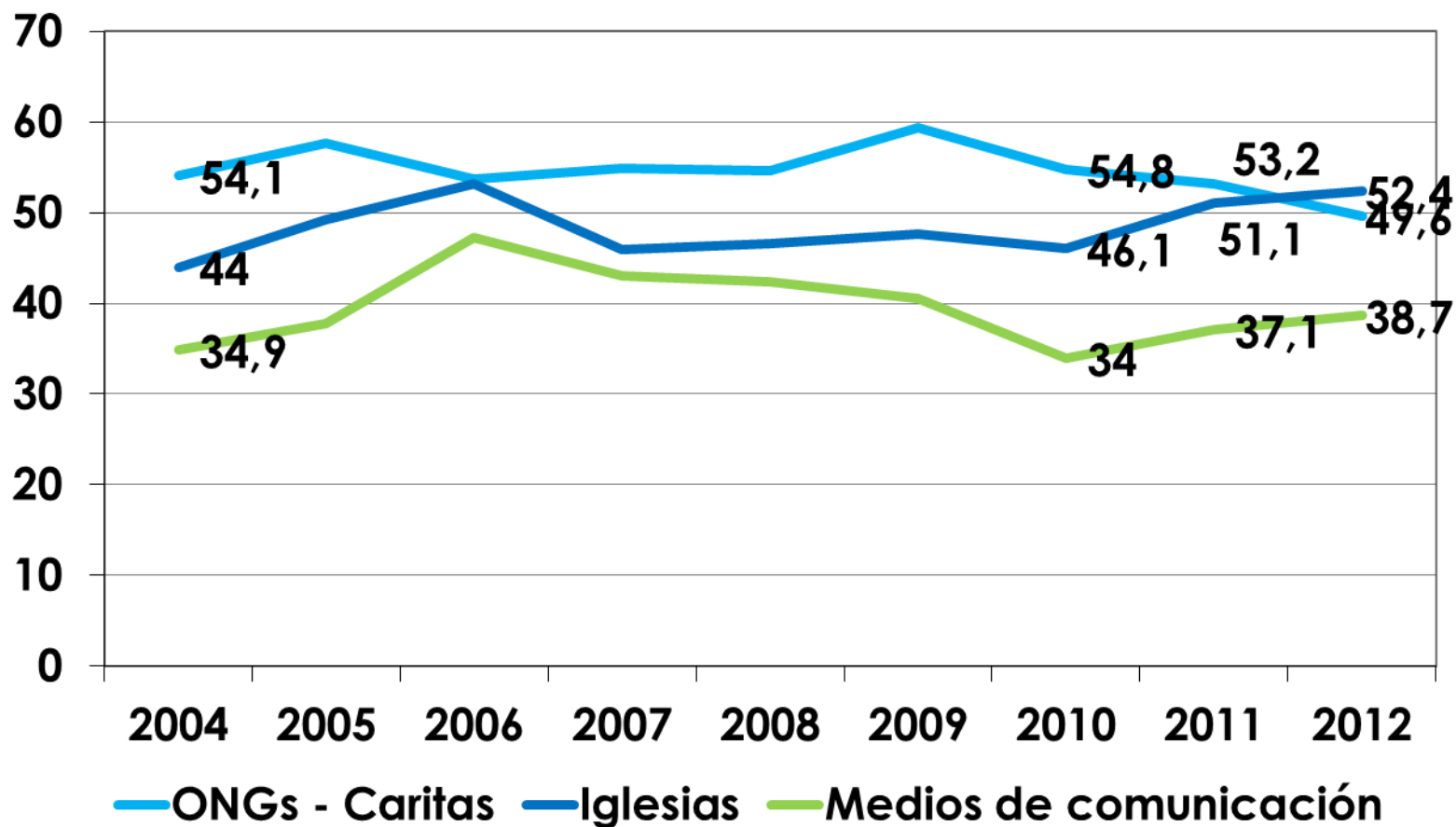
# Confianza en las instituciones de gobierno



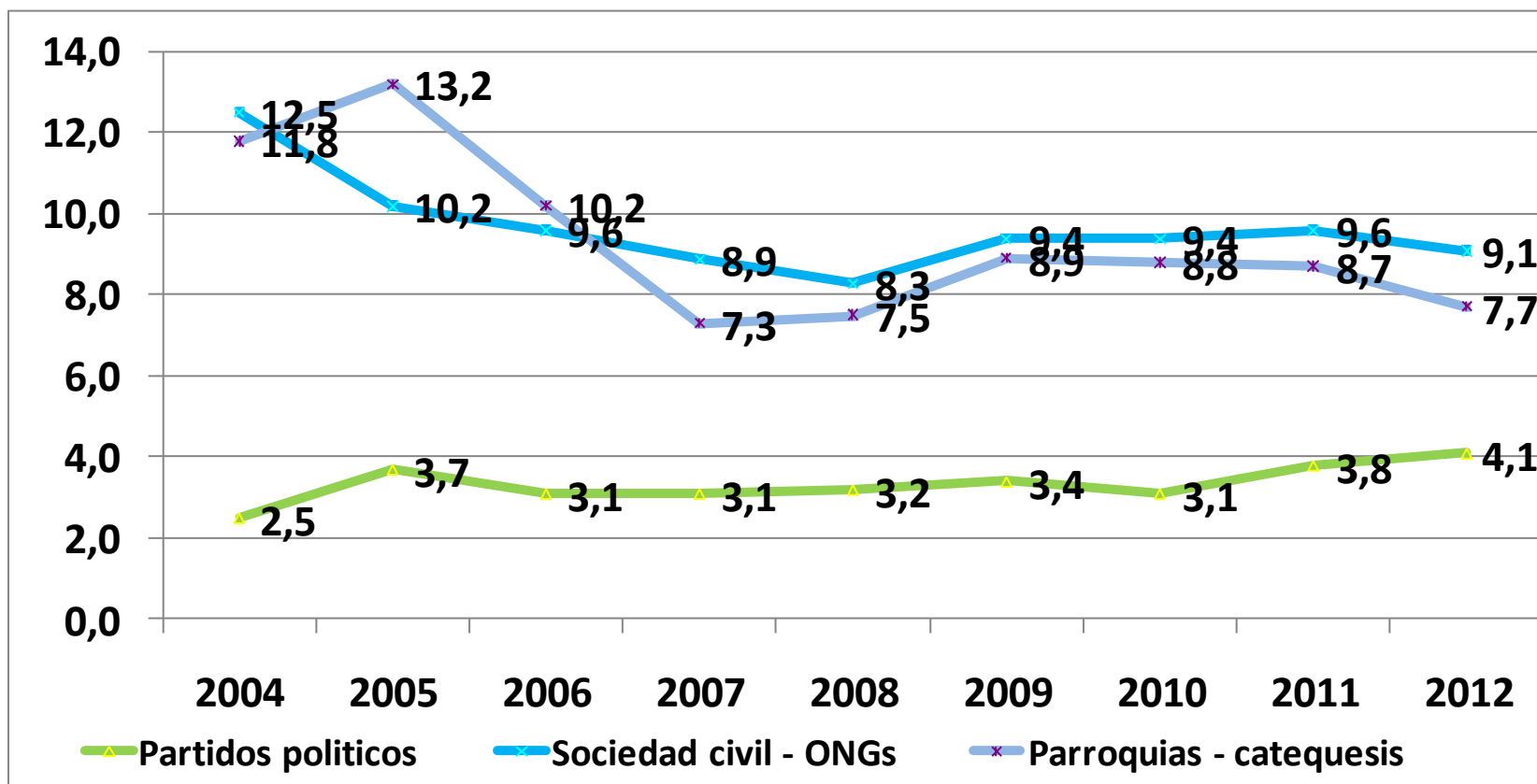
# Confianza en las instituciones de representación



# Confianza en las organizaciones de la sociedad civil



# Participación política, social, cultural y solidaria



# CONCLUSIONES

# Límites Estructurales al Crecimiento

- El modelo de crecimiento concentrado y no integrado que impone la globalización no permite un reflujo significativo de la segmentación social y de la desigualdad económica.
- La posición relativamente más favorable del país en materia socio-demográfica y económica mejora la situación pero no resuelve las condiciones de marginalidad y desigualdad estructurales.
- El cambio en las condiciones macroeconómicas y las mayores regulaciones sociales introducidas, no son suficientes para cambiar el modelo desigual y fragmentado de desarrollo socio-económico y reproducción social.

- **Los procesos de inclusión sustentable requieren de intervenciones públicas y privadas orientadas no sólo a garantizar la subsistencia de los excluidos sino a potenciar en el mediano plazo las capacidades de integración económica, social y ciudadana.**
- **Para ello son necesarias políticas integrales de inversión social en el marco de un plan de nacional/federal de desarrollo de mediano/largo plazo. Para dicho desafío también es necesario una redefinición del Estado y de sus prácticas, potenciando sus funciones a través de la sociedad civil.**