



**X Jornadas de Sociología de la UBA
20 años de pensar y repensar la sociología
FSOC – UBA**

**Mesa 13. El desafío de producir ciudades inclusivas y
el derecho a la ciudad**

**Segregación residencial
socioeconómica en 5 grandes
aglomerados urbanos del país**

**Dan Adaszko
Observatorio de la Deuda Social Argentina
Pontificia Universidad Católica Argentina**

Segregación residencial socioeconómica en 5 grandes aglomerados urbanos del país

Objetivos generales

■ Aportar mediante los resultados de una investigación empírica al estudio de la segregación residencial socioeconómica en la Argentina urbana de comienzos del nuevo milenio.

■ Mostrar cómo no solo prevalecen importantes niveles de desigualdad económica entre los hogares localizados en diferentes aglomerados urbanos y en cada uno de ellos, sino que esa desigualdad también asume una expresión espacial dentro de la propia ciudad, manifestándose en el fenómeno de la segregación residencial socioeconómica (SRS)

Dan Adaszko

Observatorio de la Deuda Social Argentina. UCA

Segregación residencial socioeconómica en 5 grandes aglomerados urbanos del país

Objetivos específicos

■ Indagar en los modos en que la desigualdad socioeconómica se expresa espacialmente en la SRS en 5 aglomerados metropolitanos del país: Gran Buenos Aires, Gran Rosario, Gran Córdoba, Gran Mendoza y Gran Tucumán.

■ Medir el nivel de SRS en cada uno de los aglomerados.

■ Identificar a los subespacios intraurbanos (radios censales / vecindarios) más y menos segregados en cada uno de los dominios bajo estudio.

■ Mostrar que la SRS puede ser estudiada por encuestas por muestreo probabilístico, independientemente de la utilización de fuentes censales o de encuestas a gran escala (como la EPH).

Dan Adaszko

Observatorio de la Deuda Social Argentina. UCA

Segregación residencial socioeconómica en 5 grandes aglomerados urbanos del país

- **Fuente de datos:** Encuesta de la Deuda Social Argentina. UCA.
- **Tipo de estudio:** longitudinal de tipo panel.
- **Periodicidad:** anual desde 2004.
- **Muestreo:** probabilístico, multietápico y estratificado con probabilidades propocionales.
- **Dominio:** 20 aglomerados del país.
- **Instrumento de recolección de datos:** encuesta estructurada multipropósito.

Dan Adaszko
Observatorio de la Deuda Social Argentina. UCA

Segregación residencial socioeconómica en 5 grandes aglomerados urbanos del país

Para esta ponencia

Trieño 2010 / 2012

12.692 hogares

730 radios censales

Aglomerados: Gran Buenos Aires

Gran Rosario

Gran Córdoba

Gran Mendoza

Gran Tucumán

Variable dependiente: ingreso per cápita familiar (IPCF)

Nivel de agregación para la medición de la segregación: radio censal

Dan Adaszko

Observatorio de la Deuda Social Argentina. UCA

Segregación residencial socioeconómica en 5 grandes aglomerados urbanos del país

Segregación residencial

A nivel general, la segregación residencial, cualquiera sea su índole, puede definirse como un patrón de asentamiento y localización de la población en espacios diferenciados dentro de la ciudad (manzanas, vecindarios, barrios, áreas, etcétera), de acuerdo con determinados atributos de esa población (étnicos, culturales, económicos, religiosos, entre otros).

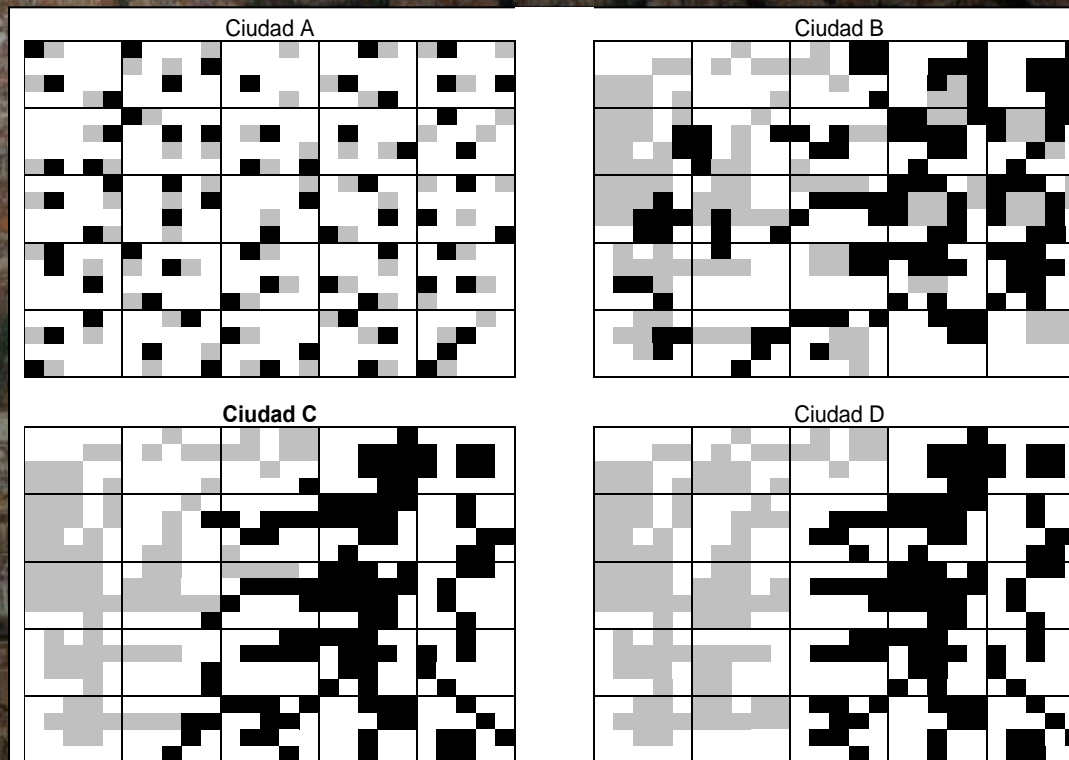
El resultado de este proceso es la conformación de una ciudad segmentada espacialmente en clusters socioespaciales de población, con cierta homogeneidad interna y un mayor grado de heterogeneidad entre sí en cuanto al atributo que se esté considerando.

Dan Adaszko

Observatorio de la Deuda Social Argentina. UCA

Segregación residencial socioeconómica en 5 grandes aglomerados urbanos del país

Esquema de hipótesis de cuatro ciudades en las que, para simplificar, habitan dos grupos sociales con diferente grado de segregación residencial



NOTA: elaboración propia en base a esquema propuesto por Taeuber y Taeuber (2009).

Segregación residencial socioeconómica en 5 grandes aglomerados urbanos del país

La segregación residencial atenta directamente contra la integración social entre los distintos segmentos sociales, habida cuenta de que *"una de sus consecuencias más negativas [...] es que sitúa a los estratos sociales en un contexto de socialización e interacción uniforme que propicia la naturalización de las diferencias en la estructura social"* (Suárez et al., 2009, p. 432).

Segregación residencial socioeconómica

El tipo de segregación predominante en la urbanización argentina ha sido de índole socioeconómico. Diversas investigaciones han mostrado que mediante el uso de diferentes metodologías es posible mensurar dicho fenómeno y comparar su intensidad en los distintos aglomerados del país.

Dan Adaszko

Observatorio de la Deuda Social Argentina. UCA

An aerial photograph of a city, likely Buenos Aires, showing a dense grid of buildings and a prominent river (the Río de la Plata) winding through the urban landscape. The text is overlaid on the image.

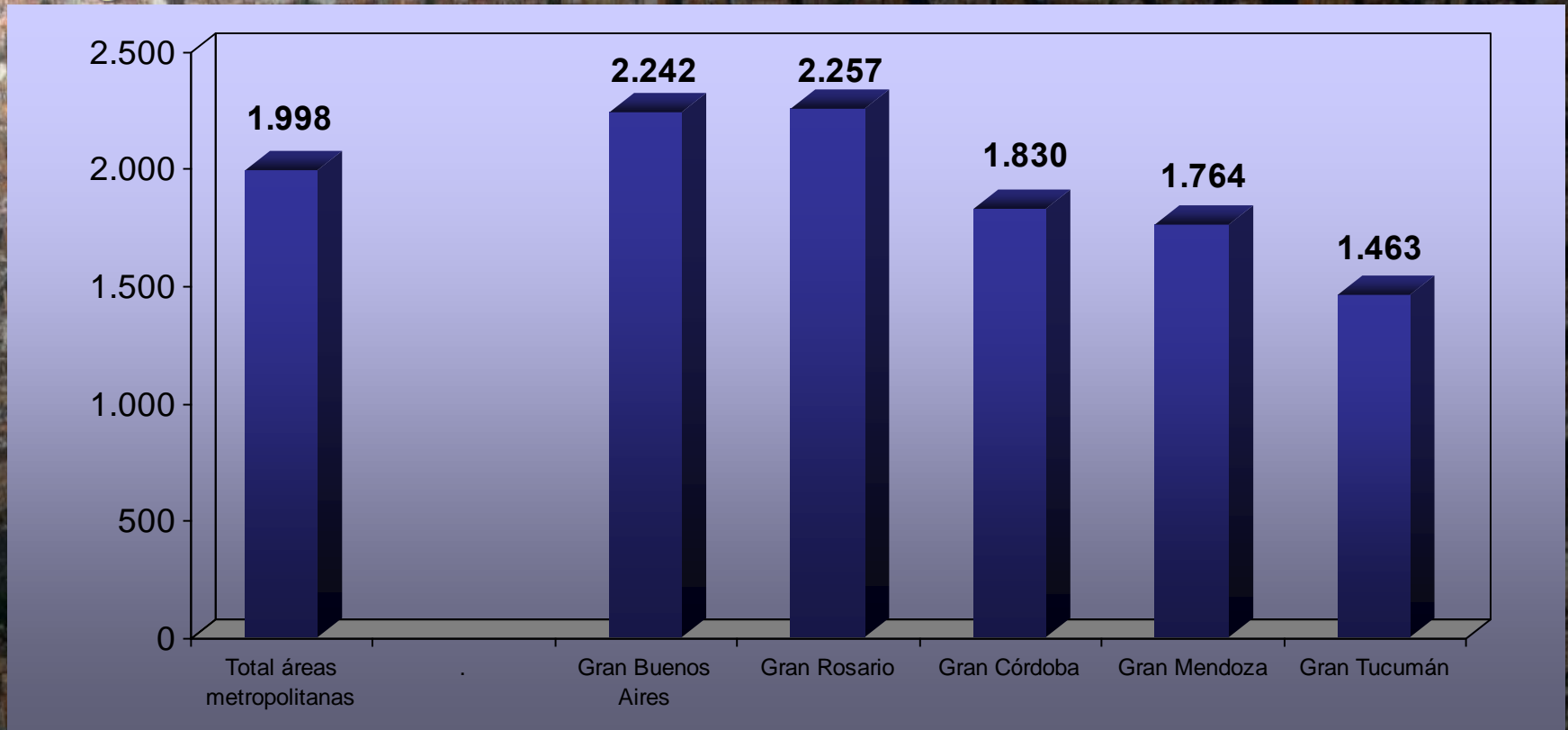
**Segregación residencial socioeconómica en 5 grandes
aglomerados urbanos del país**

**Breve examen de la desigualdad
socioeconómica sin tomar en cuenta la
localización diferencial intraurbana**

**Dan Adaszko
Observatorio de la Deuda Social Argentina. UCA**

Segregación residencial socioeconómica en 5 grandes aglomerados urbanos del país

Ingreso per cápita familiar a precios constantes de 2012 según aglomerado. Período 2010 / 2012

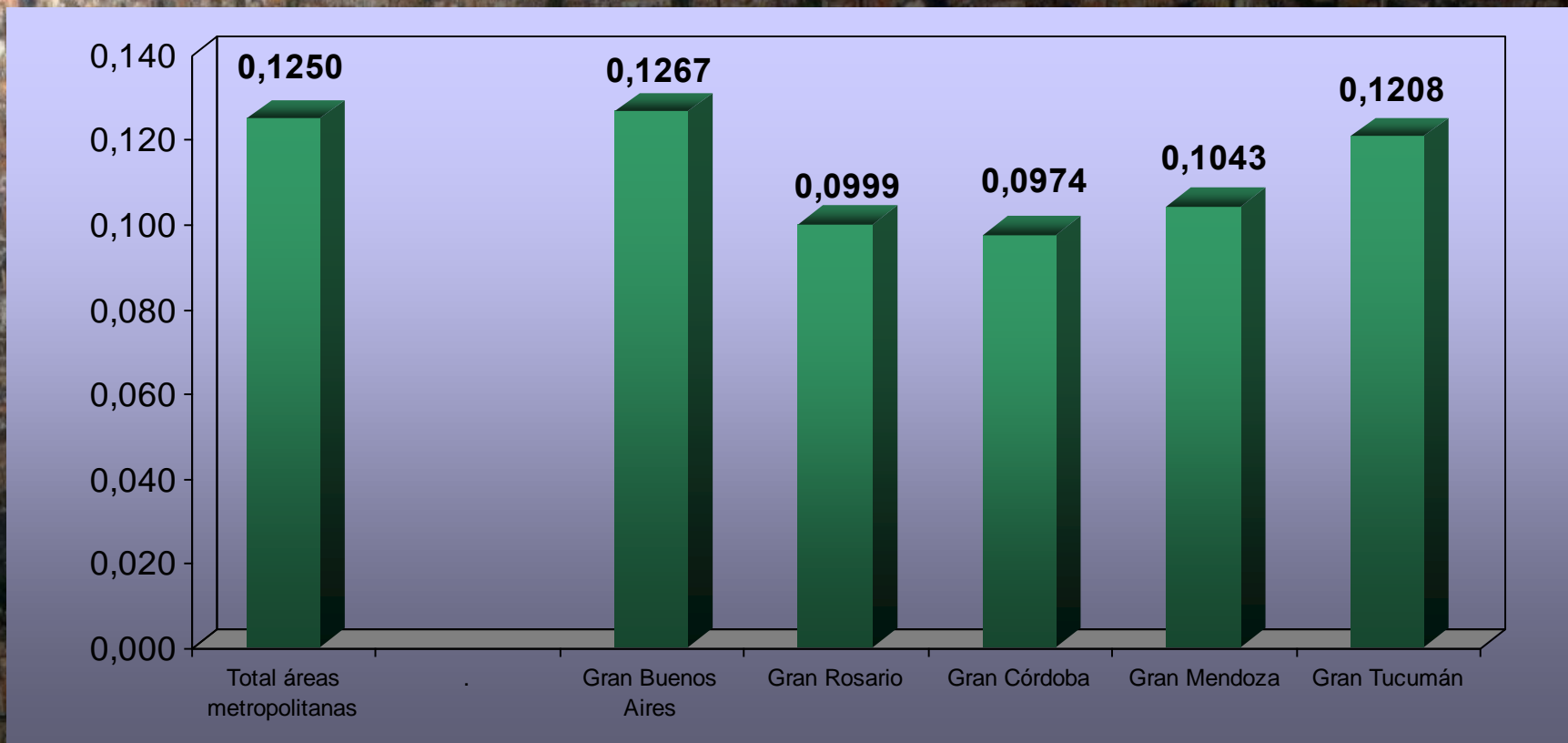


FUENTE: elaboración propia en base a datos del ODSA. UCA.

Dan Adaszko
Observatorio de la Deuda Social Argentina. UCA

Segregación residencial socioeconómica en 5 grandes aglomerados urbanos del país

Desigualdad socioeconómica entre los hogares. Índice de entropía de Theil normalizado según aglomerado. Período 2010 / 2012

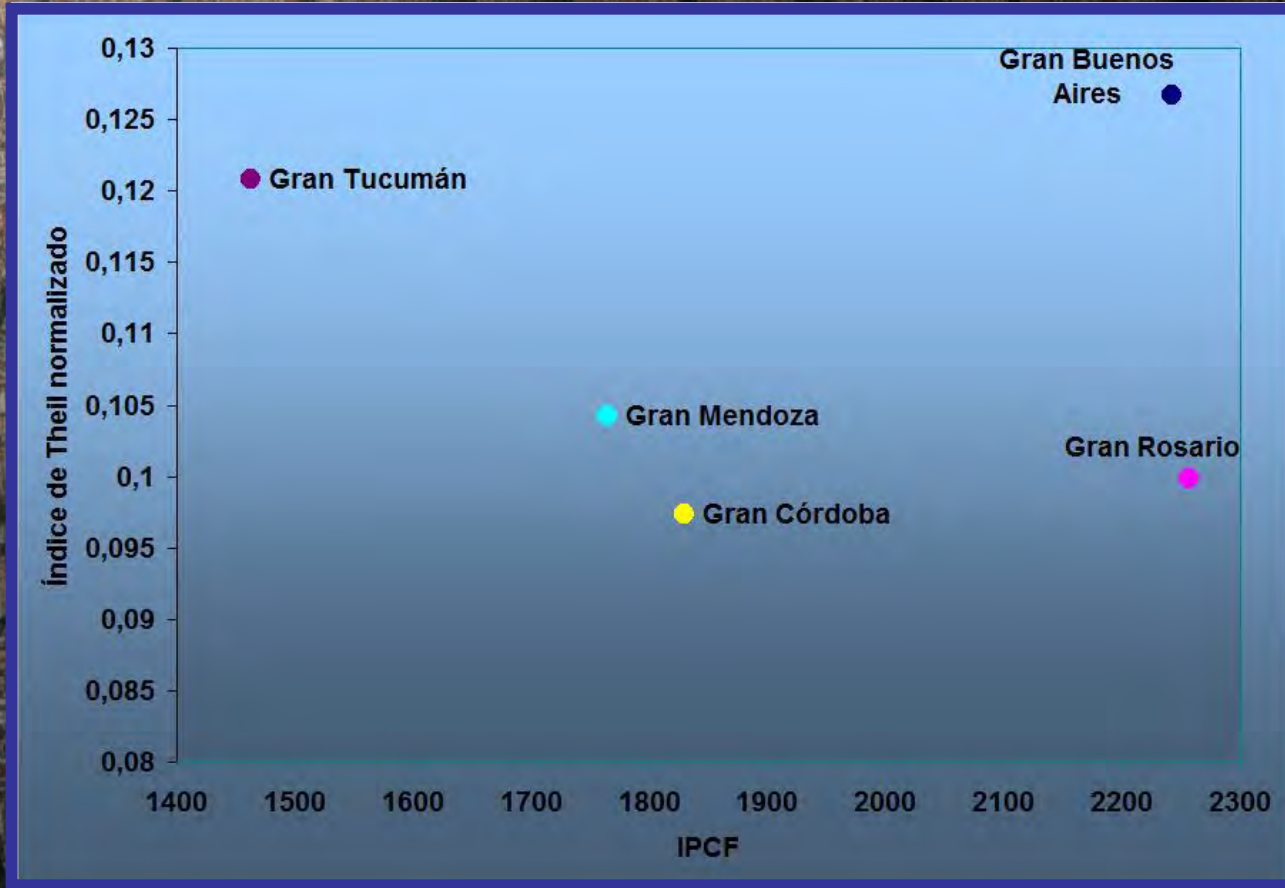


FUENTE: elaboración propia en base a datos del ODSA. UCA.

Dan Adaszko
Observatorio de la Deuda Social Argentina. UCA

Segregación residencial socioeconómica en 5 grandes aglomerados urbanos del país

Ingreso per cápita familiar e índice de Theil normalizado según aglomerado. Período 2010 / 2012



FUENTE: elaboración propia en base a datos del ODSA. UCA.

Dan Adaszko
Observatorio de la Deuda Social Argentina. UCA

An aerial photograph of a city, likely Buenos Aires, showing a dense grid of buildings and a prominent river (the Río de la Plata) winding through the urban landscape. The text is overlaid on the image.

**Segregación residencial socioeconómica en 5 grandes
aglomerados urbanos del país**

**Examen de la segregación
residencial socioeconómica**

Dan Adaszko
Observatorio de la Deuda Social Argentina. UCA

Segregación residencial socioeconómica en 5 grandes aglomerados urbanos del país

Vamos a focalizarnos en solo una de las múltiples formas de estudiar la segregación residencial socioeconómica.

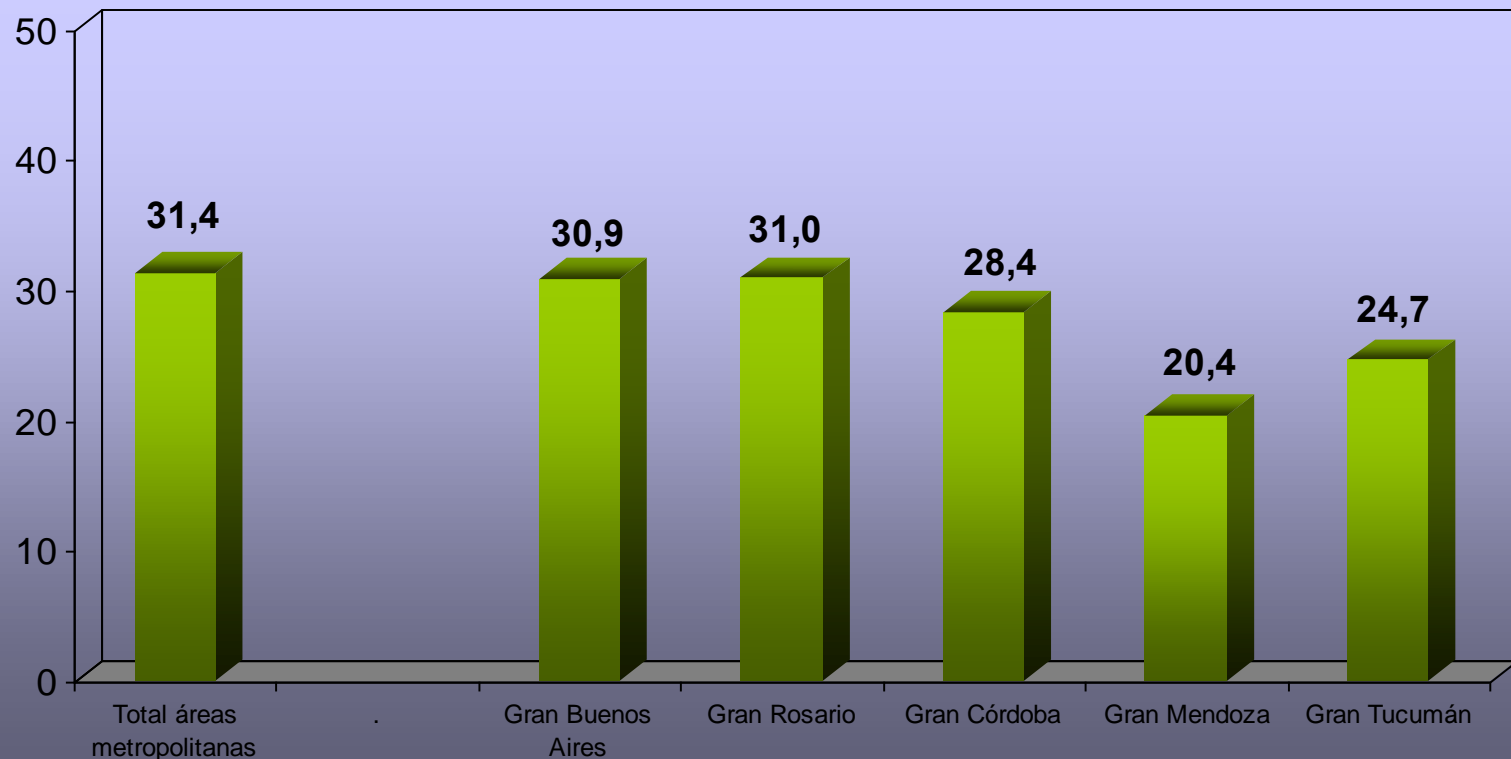


Homogeneidad / heterogeneidad

Dan Adaszko
Observatorio de la Deuda Social Argentina. UCA

Segregación residencial socioeconómica en 5 grandes aglomerados urbanos del país

Índice de segregación residencial de Rodríguez Vignoli según aglomerado (expresado en %). Período 2010 / 2012

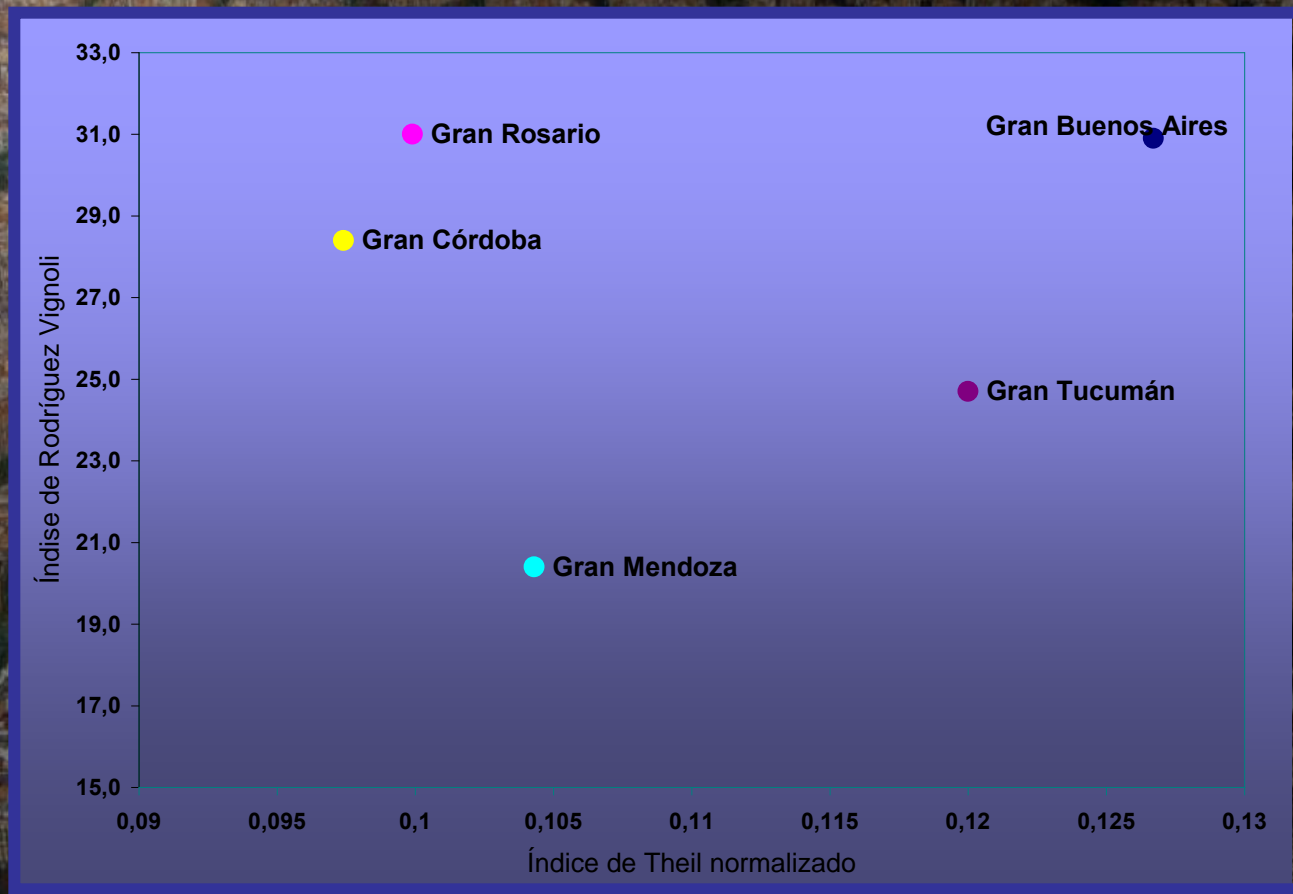


FUENTE: elaboración propia en base a datos del ODSA. UCA.

Dan Adaszko
Observatorio de la Deuda Social Argentina. UCA

Segregación residencial socioeconómica en 5 grandes aglomerados urbanos del país

Índice de Theil normalizado e índice de Segregación residencial de Rodríguez Vignoli según aglomerado. Período 2010 / 2012



FUENTE: elaboración propia en base a datos del ODSA. UCA.

Dan Adaszko

Observatorio de la Deuda Social Argentina. UCA

Segregación residencial socioeconómica en 5 grandes aglomerados urbanos del país

Vamos a dividir a los radios censales de cada aglomerado en 5 grupos, ordenados según el nivel socioeconómico promedio de su población residente

Quintil I

Quintil II

Quintil III

Quintil IV

Quintil V

¿Cuáles son los radios censales con mayor y menor nivel de segregación residencial socioeconómica?

Dan Adaszko
Observatorio de la Deuda Social Argentina. UCA

Segregación residencial socioeconómica en 5 grandes aglomerados urbanos del país

Coefficientes de variación del IPCF entre hogares y entre vecindarios según quintiles y aglomerados. Período 2010 / 2012

ÁREA METROPOLITANA	INDICADOR	Total	QUINTILES DE VECINDARIOS				
			I	II	III	IV	V
Total áreas metropolitanas	CV entre hogares	0,942	0,616	0,634	0,673	0,684	0,783
	CV entre vecindarios	0,531	0,146	0,107	0,136	0,170	0,251
	Cociente (en %)	56,4	23,7	16,8	20,2	24,9	32,1
Gran Buenos Aires	CV entre hogares	0,946	0,596	0,640	0,669	0,666	0,773
	CV entre vecindarios	0,529	0,109	0,082	0,100	0,086	0,209
	Cociente (en %)	55,9	18,4	12,9	15,0	12,9	27,0
Gran Rosario	CV entre hogares	0,811	0,713	0,552	0,583	0,570	0,683
	CV entre vecindarios	0,453	0,146	0,077	0,038	0,085	0,217
	Cociente (en %)	55,8	20,4	14,0	6,5	14,9	31,8
Gran Córdoba	CV entre hogares	0,798	0,645	0,634	0,617	0,581	0,665
	CV entre vecindarios	0,429	0,216	0,081	0,048	0,070	0,179
	Cociente (en %)	53,7	33,4	12,7	7,7	12,0	26,9
Gran Mendoza	CV entre hogares	0,876	0,601	0,523	0,686	0,735	0,807
	CV entre vecindarios	0,399	0,177	0,062	0,065	0,060	0,177
	Cociente (en %)	45,5	29,4	11,8	9,4	8,2	21,9
Gran Tucumán	CV entre hogares	0,947	0,640	0,662	0,710	0,686	0,828
	CV entre vecindarios	0,470	0,144	0,065	0,055	0,124	0,190
	Cociente (en %)	49,7	22,5	9,8	7,8	18,1	22,9

FUENTE: elaboración propia en base a datos del ODSA. UCA.

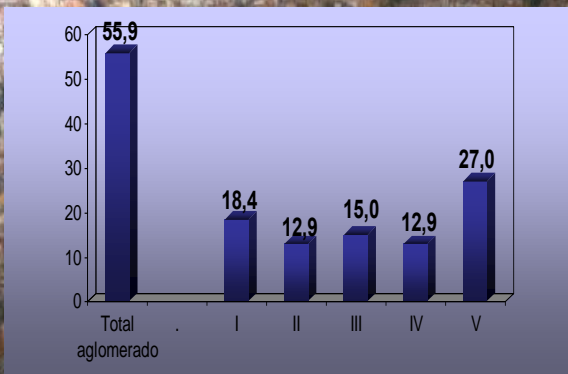
Dan Adaszko

Observatorio de la Deuda Social Argentina. UCA

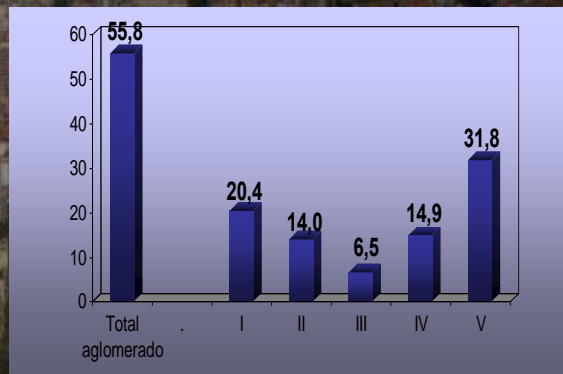
Segregación residencial socioeconómica en 5 grandes aglomerados urbanos del país

Razón de coeficientes de variación del IPCF entre hogares y entre vecindarios según quintiles y aglomerados. Período 2010 / 2012

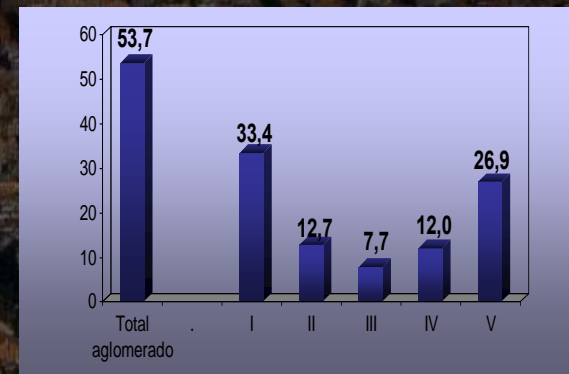
Gran Buenos Aires



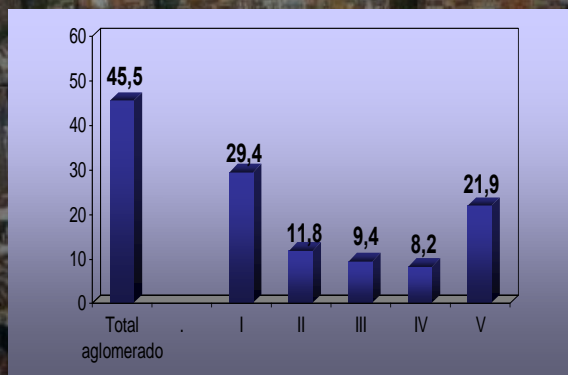
Gran Rosario



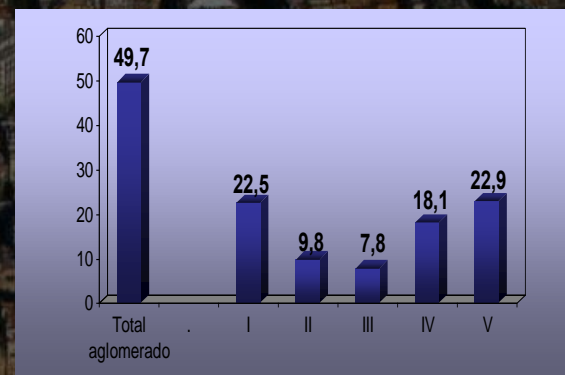
Gran Córdoba



Gran Mendoza



Gran Tucumán



FUENTE: elaboración propia en base a datos del ODSA. UCA.

Dan Adaszko

Observatorio de la Deuda Social Argentina. UCA

Segregación residencial socioeconómica en 5 grandes aglomerados urbanos del país

Algunas conclusiones

En los 5 aglomerados bajo estudio, los hogares se encuentran asentados de acuerdo a un patrón de segregación residencial socioeconómica claramente identificable según la metodología propuesta.

Cada aglomerado también puede ser subdividido en diferentes tipos de vecindarios, radios, barrios, etc., donde reside población con distinto nivel socioeconómico promedio, a la vez que esos mismos agrupamientos experimentan sus propios procesos internos de segregación socioespacial.

Pueden encontrarse aglomerados donde predomina un nivel de segregación importante entre vecindarios, pero cuando se examina al interior de los mismos, clasificándolos en quintiles, en algunos casos esa segregación se diluye en los barrios típicos de clase media, concentrándose, por el contrario, en los vecindarios más pobres y en los más ricos.

Dan Adaszko

Observatorio de la Deuda Social Argentina. UCA

Segregación residencial socioeconómica en 5 grandes aglomerados urbanos del país

Algunas conclusiones

- En los 5 aglomerados los radios censales en los que habitan los estratos medios son los que experimentan el menor nivel de segregación.
- En el Gran Buenos Aires y en Gran Rosario los radios con mayor segregación son los de estratos altos.
- En Gran Córdoba y Gran Mendoza, los radios con mayor segregación son los más pobres.
- En Gran Tucumán, los radios más ricos y más pobres se encuentran segregados en un nivel similar.
- Gran Rosario es el aglomerado donde el quintil superior presenta el mayor nivel de segregación y Gran Mendoza, el que experimenta el menor nivel para el mismo tipo de radio.

Dan Adaszko

Observatorio de la Deuda Social Argentina. UCA

Segregación residencial socioeconómica en 5 grandes aglomerados urbanos del país

Algunas conclusiones

- Los datos permiten apreciar que no existe una relación lineal o unívoca entre segregación residencial y desigualdad socioeconómica, Esto es, si bien podría presuponerse que a mayor desigualdad socioeconómica, mayor segregación residencial, esto no se corrobora en los datos.
- La segregación residencial socioeconómica puede ser estudiada por encuestas por muestreo probabilístico, independientemente de la utilización de fuentes censales o de encuestas a gran escala (como la EPH).
- No se hizo referencia a los motivos que producen la segregación residencial socioeconómica, ya que escapa a los objetivos de la presente ponencia.

Dan Adaszko

Observatorio de la Deuda Social Argentina. UCA

An aerial photograph of a city with a dense grid street pattern and a river winding through it. The buildings are mostly multi-story and have a reddish-brown roof color. The text is overlaid on the image.

**Segregación residencial
socioeconómica en 5 grandes
aglomerados urbanos del país**

Dan Adaszko
Observatorio de la Deuda Social Argentina
Pontificia Universidad Católica Argentina