

Estado del Desarrollo Humano y Social en la Argentina en 2012

XVI ENCUENTRO ANUAL DE ACDE

“¿CÓMO RESPONDEMOS A FRANCISCO?”

Buenos Aires, 3 de julio de 2013



Observatorio de la
Deuda Social Argentina



Algunas preguntas necesarias...

- ¿Estamos haciendo bien las cosas en materia de desarrollo social o debemos pensar en un cambio de estrategia?
- ¿Cuáles son los principales desafíos de inclusión que interpelan la agenda pública y al compromiso político-empresarial?
- ¿Cuál es el real estado de situación en materia de desarrollo humano? ¿En qué medida el crecimiento es suficiente para resolver las deudas sociales?

Los significados de la Deuda Social...

- Privaciones materiales y simbólicas que afectan las capacidades esenciales para el desarrollo personal y social, a la vez que constituyen una violación a derechos individuales y colectivos fundamentales.
- Las normas establecidas por diversos instrumentos internacionales y por la propia Constitución Nacional constituyen umbrales civilizatorios a partir de los cuales es exigible el derecho a no sufrir pobreza, marginalidad y subdesarrollo.


INTEGRACIÓN HUMANA Y SOCIAL

- Integración social y participación ciudadana
- Capacidades y oportunidades psicosociales

CONDICIONES MATERIALES DE VIDA

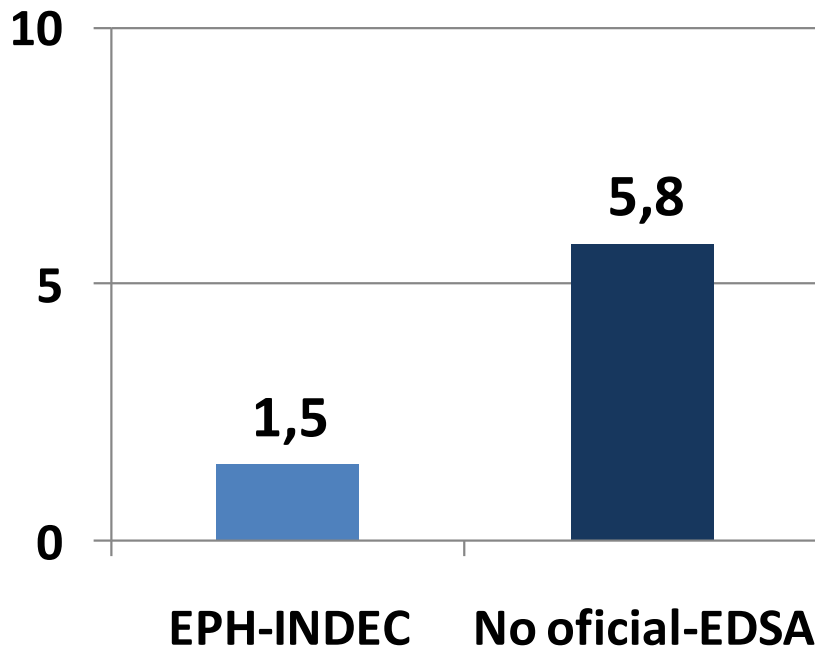
- Trabajo, autonomía y seguridad social
- Capacidades de subsistencia, hábitat y vivienda

- ❑ La Encuesta de la Deuda Social Argentina del Bicentenario 2010-2016 surge de un diseño muestral probabilístico de tipo polietápico estratificado y con selección sistemática de viviendas, hogares y población adulta en cada punto muestra (5712 hogares).
- ❑ El universo geográfico del estudio abarca a una serie de grandes y medianos aglomerados urbanos: Área Metropolitana del Gran Buenos Aires, Córdoba, Rosario, Mendoza, Salta, Neuquén: Plottier - Cipoletti, Mar Del Plata, Salta, Tucumán y Tafi Viejo, Paraná, Resistencia, San Juan, Zárate, La Rioja, Goya, san Rafael, Comodoro Rivadavia, Ushuaia y Río Grande.

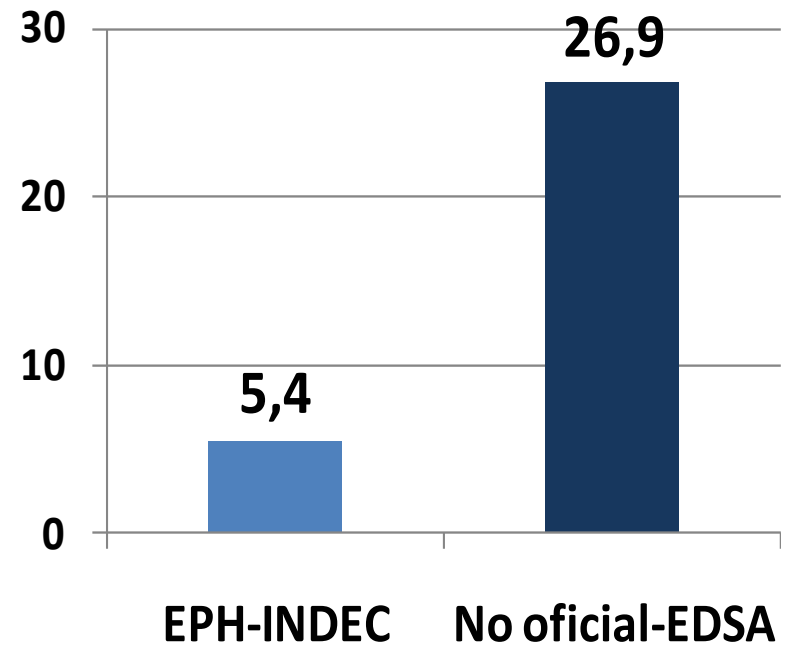


CAPACIDADES DE SUBSISTENCIA ECONÓMICA DE LOS HOGARES

Tasa de Indigencia y Pobreza Urbana (personas) Estimaciones oficiales y no oficiales de CBA y CBT



600 mil (INDEC)
2,3 millones (no oficial)

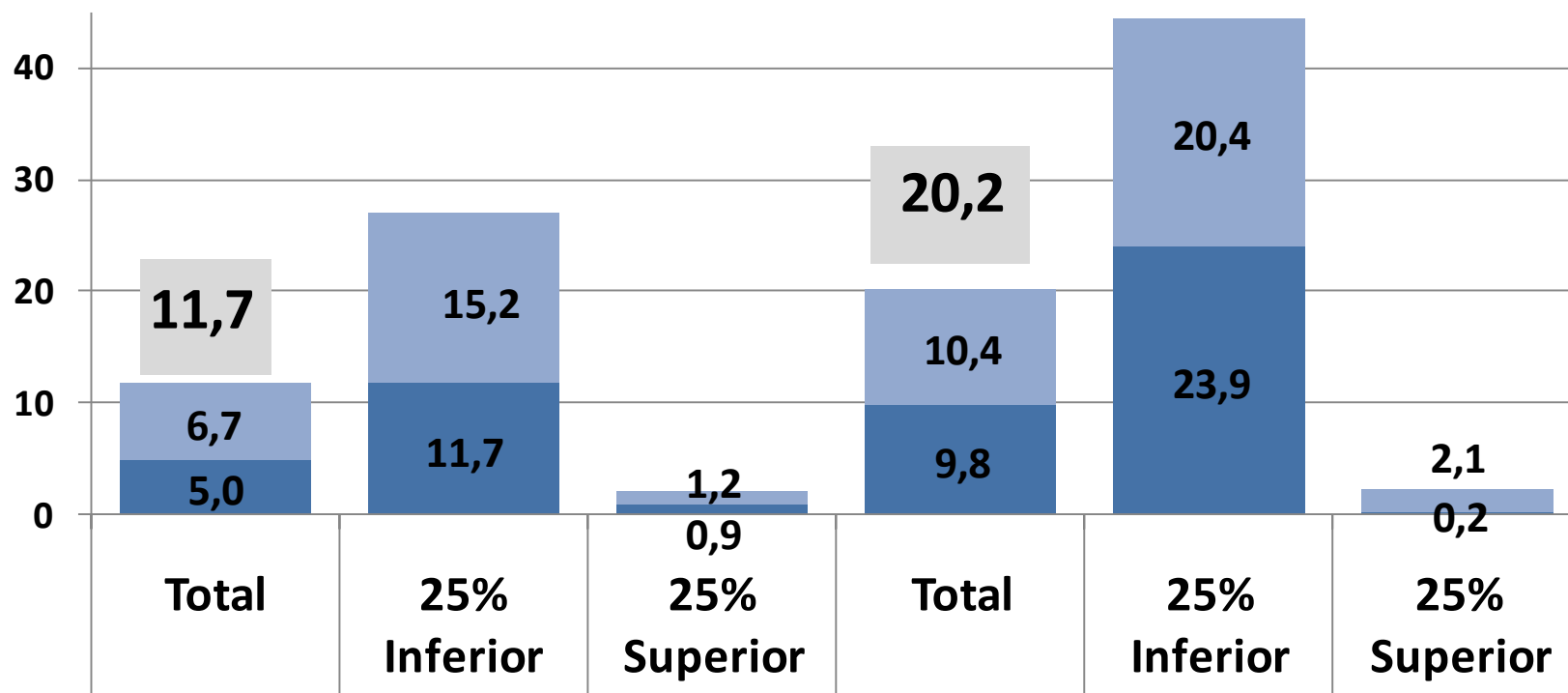


2 millones (INDEC)
10,7 millones (no oficial)

INSEGURIDAD ALIMENTARIA

■ Severo

■ Moderado

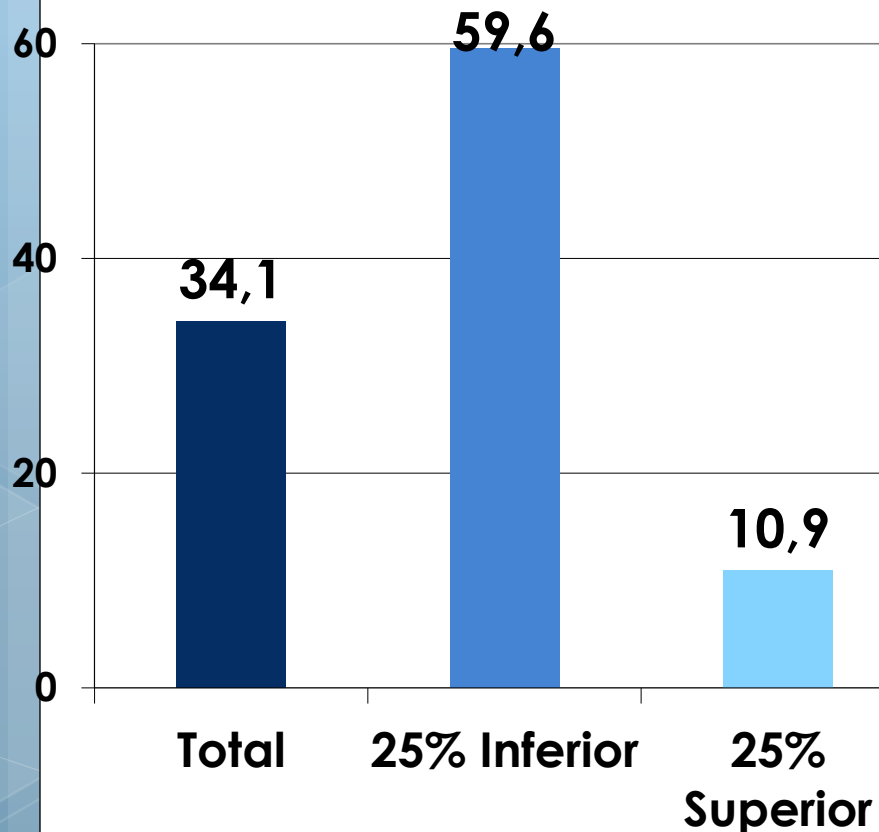


1,2 millones de hogares

2,5 millones de niños

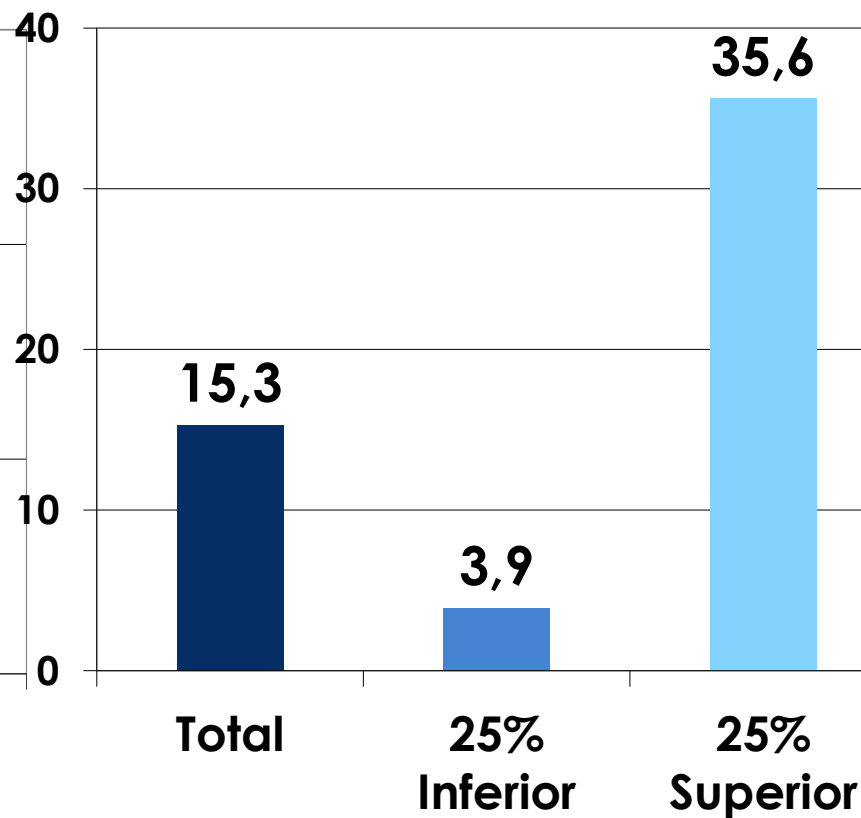
CAPACIDAD DE CONSUMO Y DE AHORRO MONETARIO

INSUFICIENCIA DE INGRESOS



3,5 millones de hogares

CAPACIDAD DE AHORRO



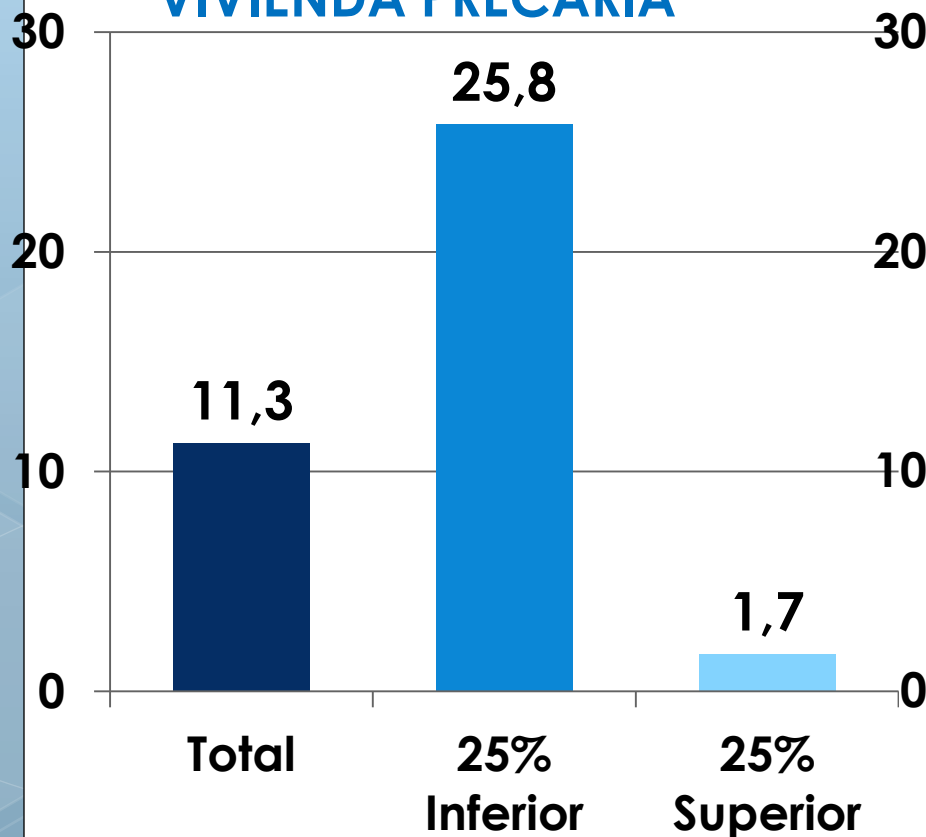
1,6 millones de hogares



CONDICIONES DE VIDA EN EL HÁBITAT URBANO

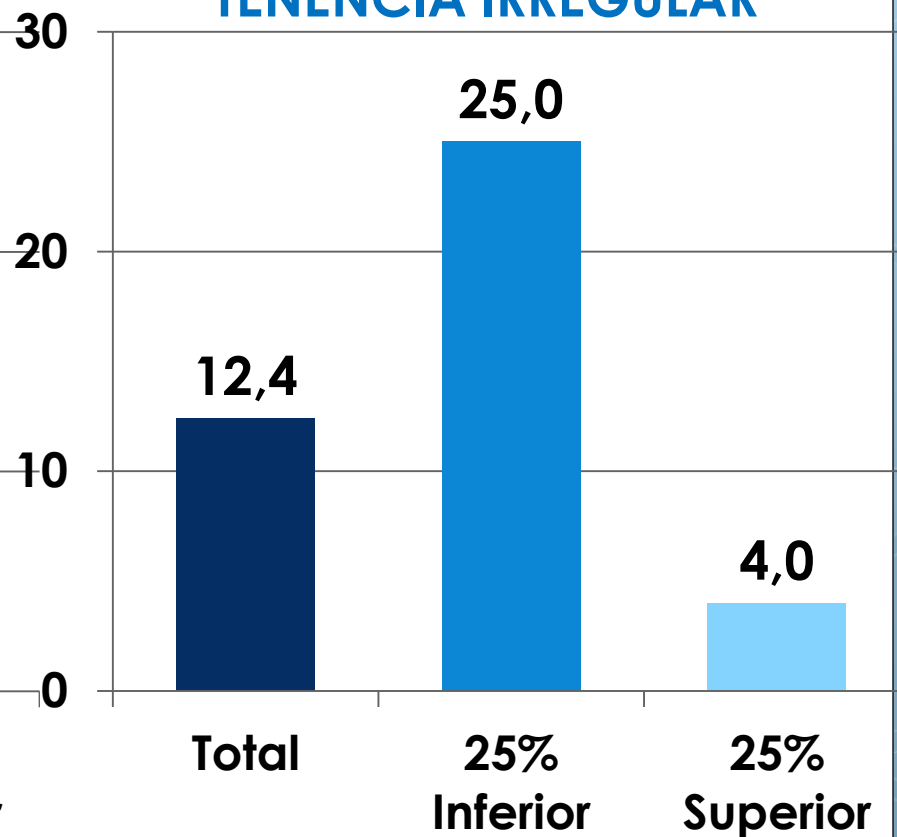
ACCESO A UNA VIVIENDA DIGNA Y SEGURA

VIVIENDA PRECARIA



1,2 millones de hogares

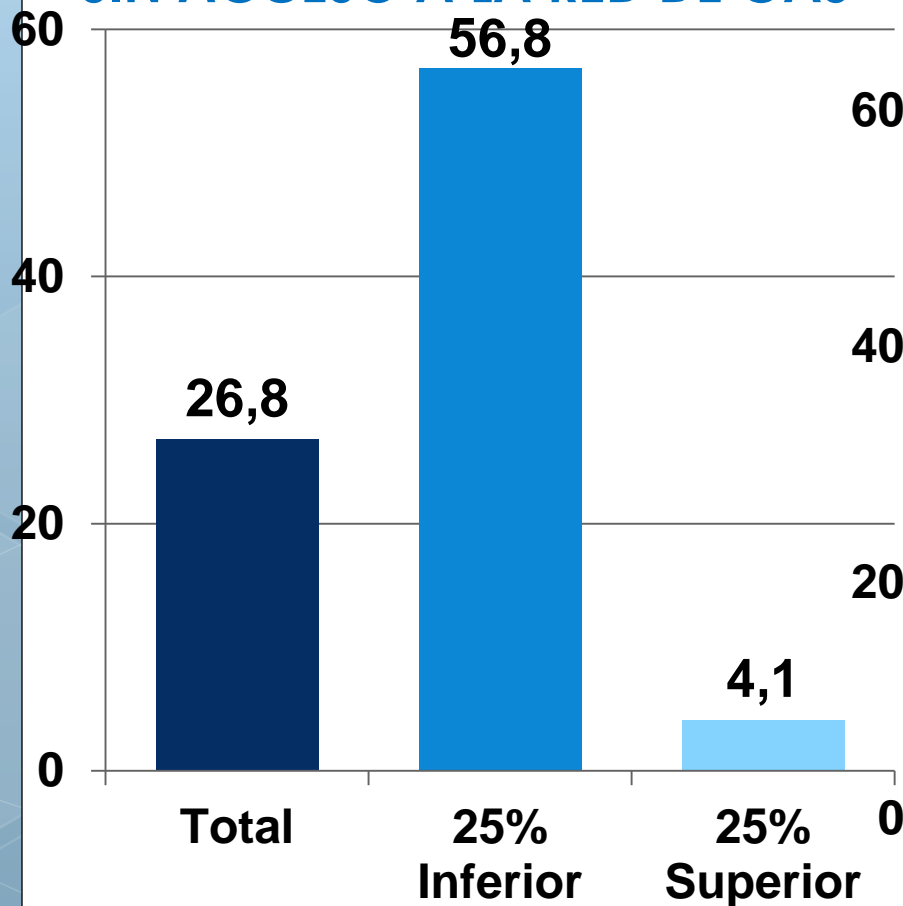
TENENCIA IRREGULAR



1,3 millones de hogares

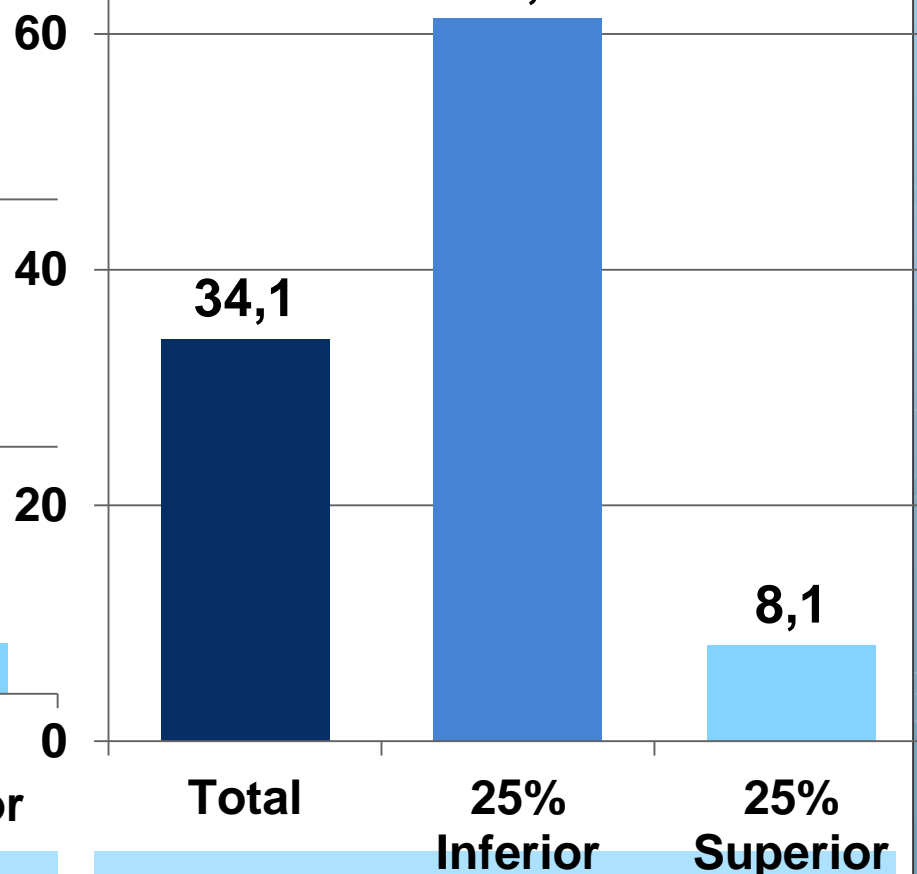
ACCESO A SERVICIOS DOMICILIARIOS

SIN ACCESO A LA RED DE GAS



2,8 millones de hogares

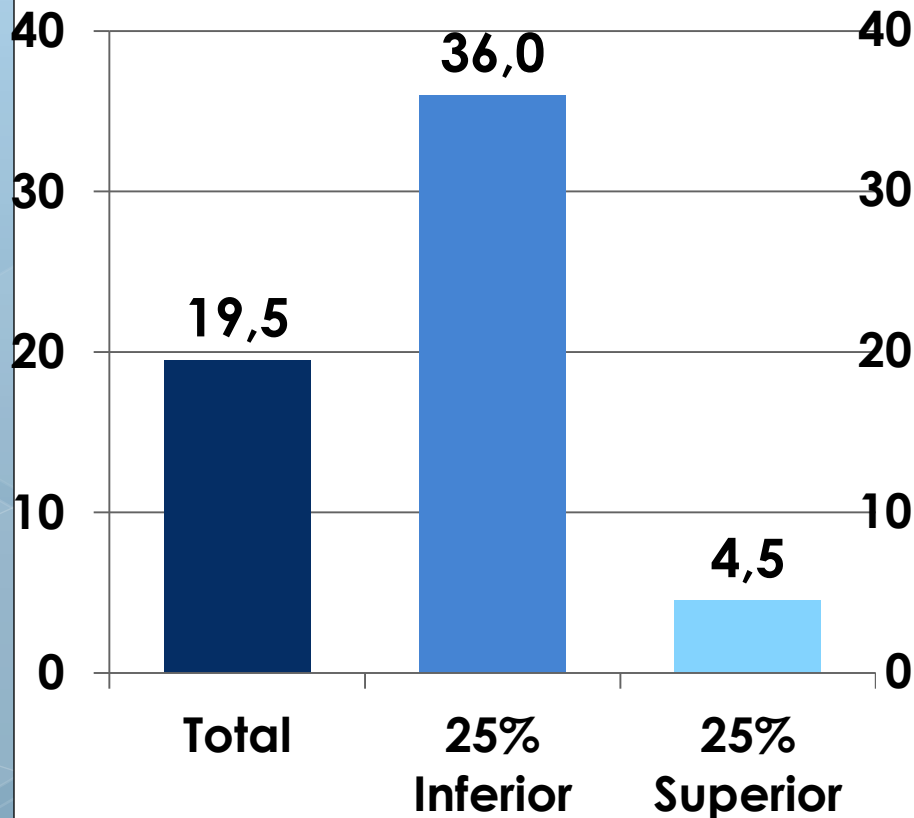
SIN ACCESO A LA RED DE CLOACAS



3,5 millones de hogares

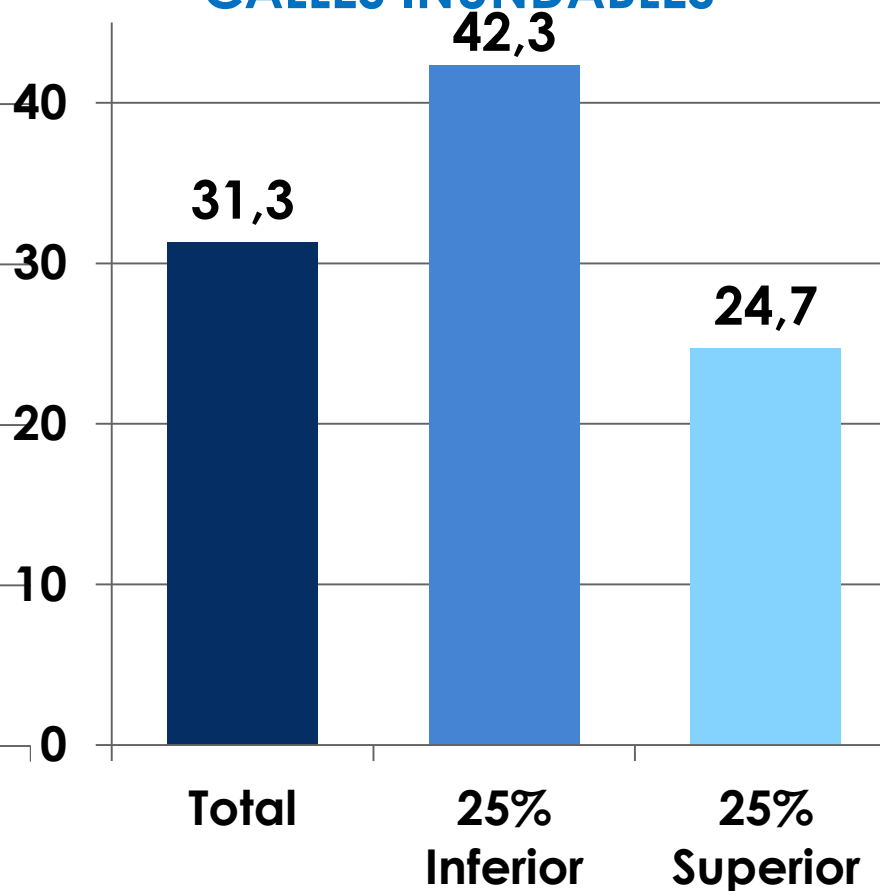
ACCESO A INFRAESTRUCTURA URBANA BÁSICA

SIN PAVIMENTO



2 millones de hogares

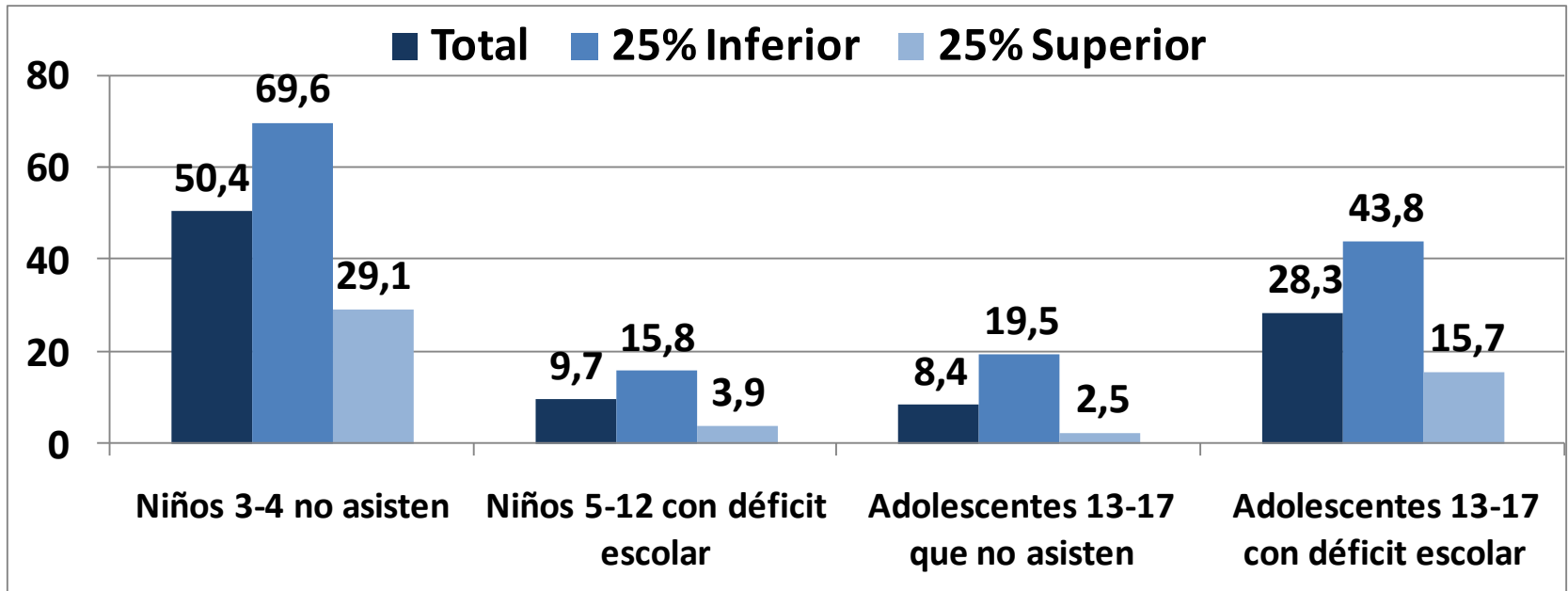
CALLES INUNDABLES



3,3 millones de hogares

ACCESO A LA EDUCACIÓN

EDUCACIÓN DE LA INFANCIA

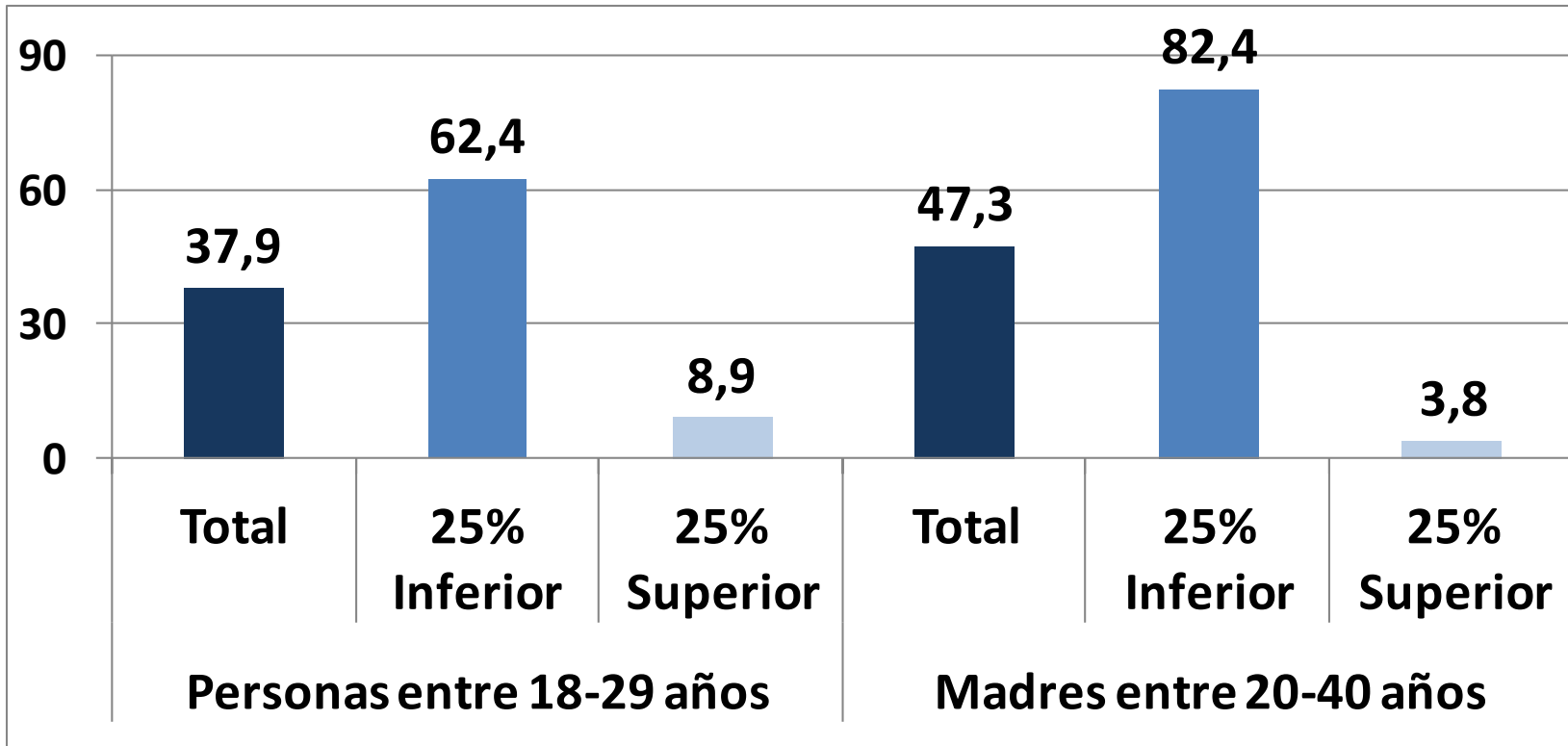


600 mil niños entre 3-4 años

530 mil niños entre 5-12 años

3,5 millones no asisten o asisten con sobre edad

ADULTOS SIN SECUNDARIO COMPLETO



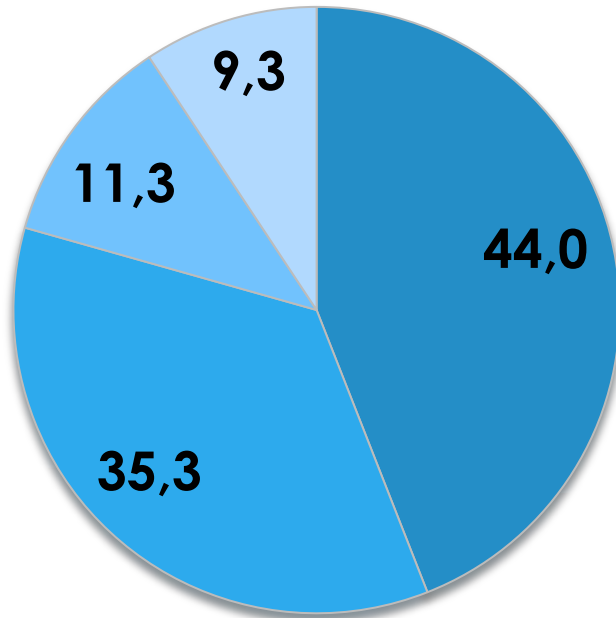
2,9 millones de jóvenes

4 millones de madres



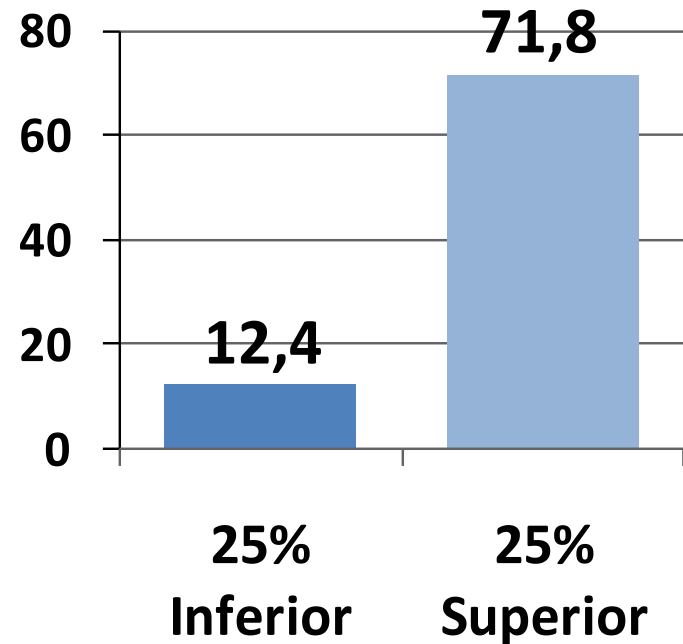
SATISFACTORES LABORALES Y DE PROTECCIÓN SOCIAL

COMPOSICIÓN DE LA POBLACIÓN ECONÓMICAMENTE ACTIVA



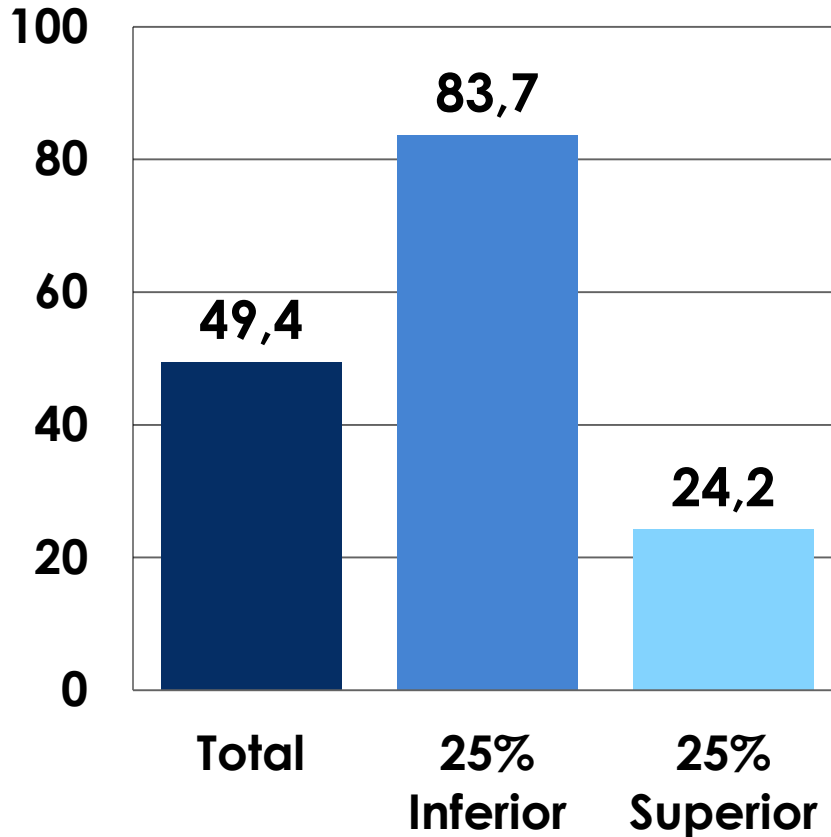
- Empleo Pleno
- Empleo Precario
- Subempleo Inestable
- Desempleo

EMPLEO PLENO



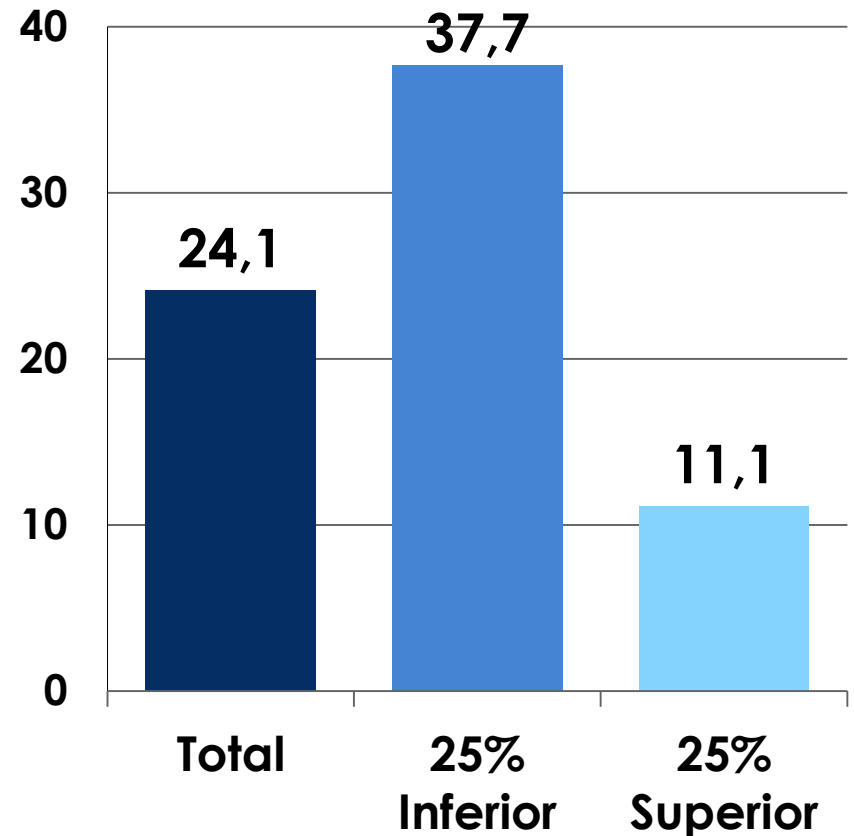
7,3 millones empleos plenos 1,8 millones subempleos inestables
5,8 millones empleos precarios 1,5 millones desempleados

NO ACCESO AL SISTEMA DE SEGURIDAD SOCIAL



8,2 millones trabajadores sin protección

AL MENOS UNA VEZ DESEMPLEADO EL ÚLTIMO AÑO

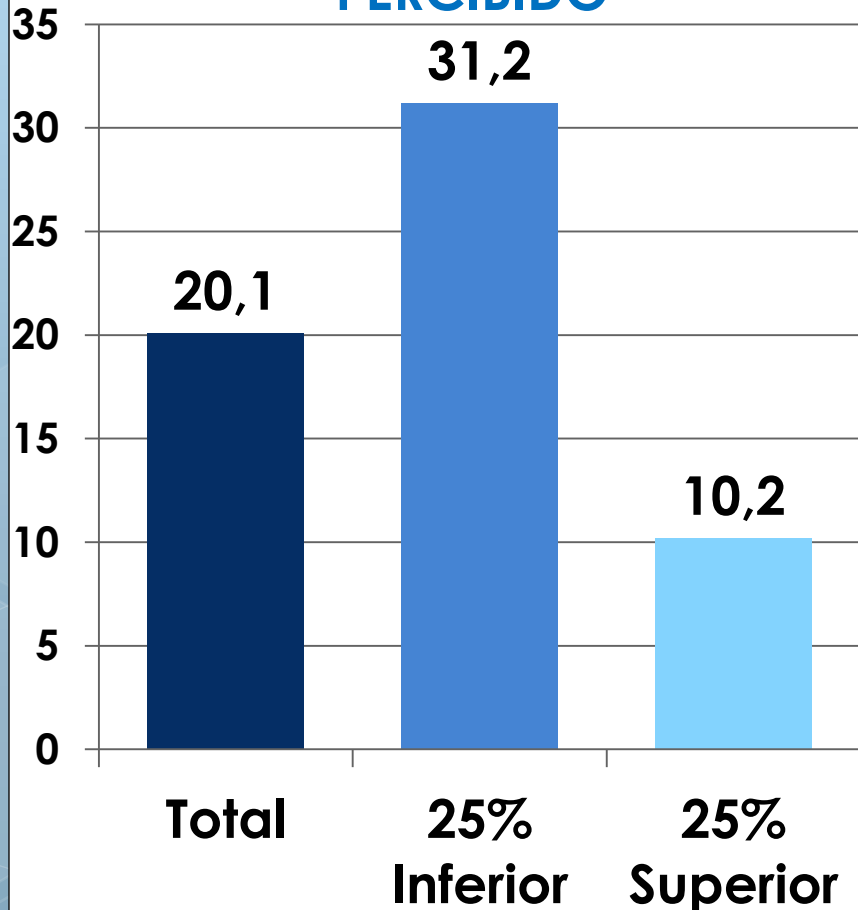


4 millones de trabajos inestables



SALUD, RECURSOS PSICOLÓGICOS Y VIDA SOCIAL

DÉFICIT DE ESTADO DE SALUD PERCIBIDO



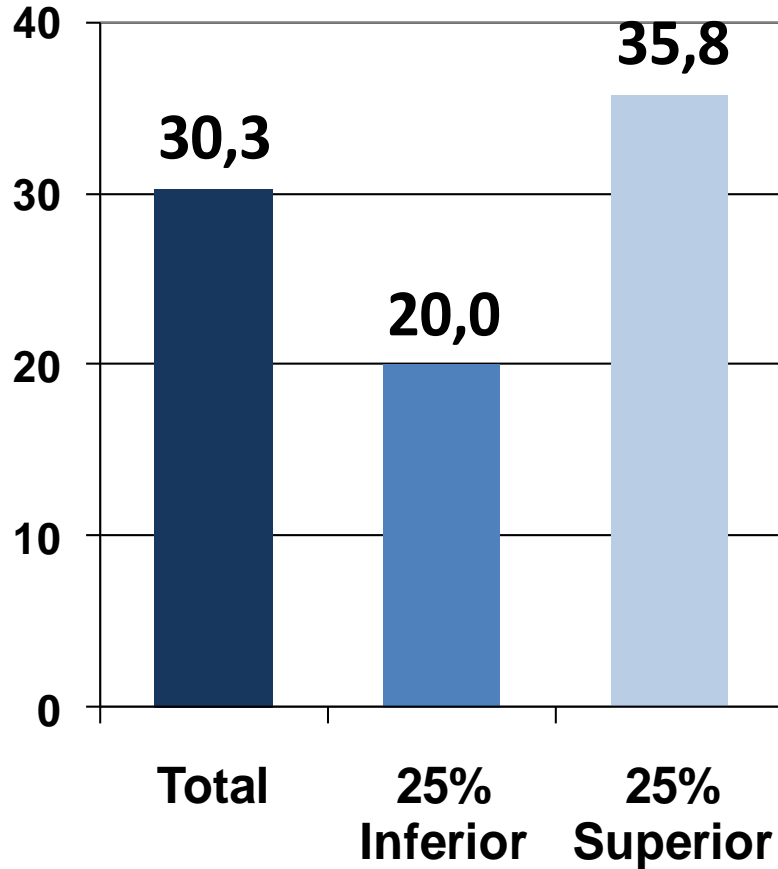
10,9 millones de personas

NO CONTAR CON GENTE QUE LE AYUDE



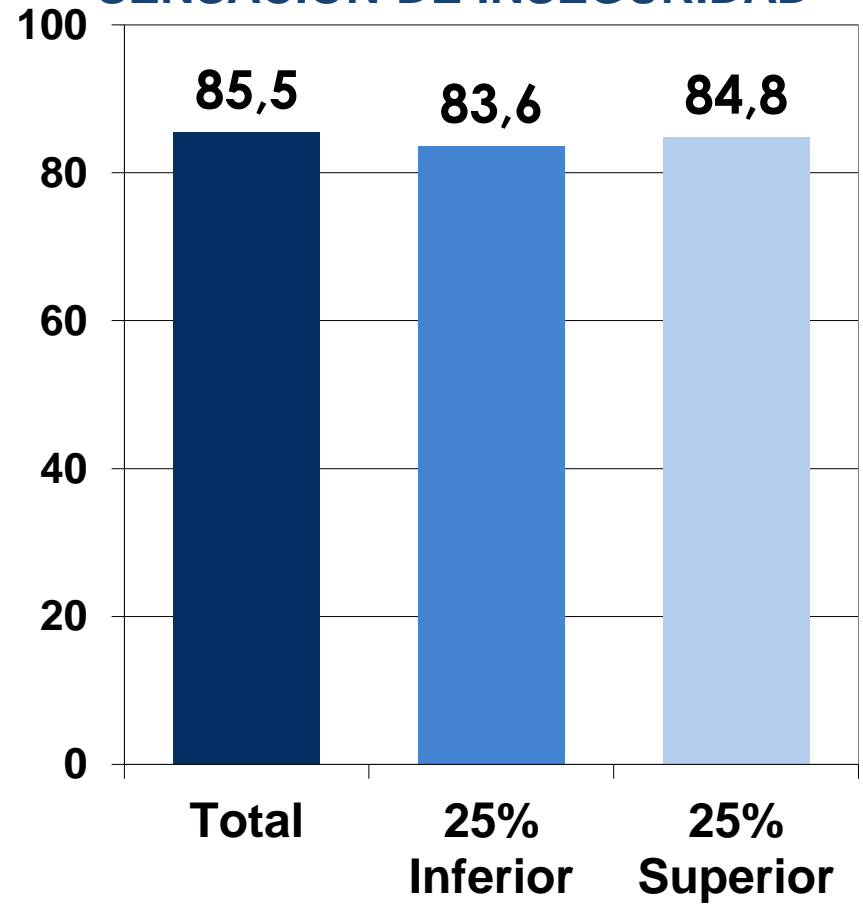
4,7 millones de personas

HECHOS DE INSEGURIDAD



3,3 millones de familias por año

SENSACIÓN DE INSEGURIDAD



El miedo está instalado en la vida social

Límites Estructurales al Desarrollo

- La vigencia de un modelo de crecimiento concentrado y no integrado no permite un reflujó significativo de la desigualdad económica.
- La posición relativamente más favorable del país en materia socio-demográfica y económica mejora la situación pero no resuelve las marginalidades y desigualdad estructurales.
- Las condiciones macroeconómicas, la asistencia pública y las mayores regulaciones introducidas, no son suficientes para cambiar el esquema fragmentado de desarrollo socio-económico y de reproducción social.

- Si bien los indicadores sociales han registrado mejoras todavía estamos lejos de saldar la deuda social con una parte importante de la sociedad (una de cada tres familia es vulnerable a la pobreza o la marginalidad estructural).
- Resulta necesario un programa estratégico de desarrollo económico y social, nacional y regional, junto con una renovación política y ciudadana capaz de sostener un cambio político-económico más distributivo y sustentable.

Observatorio de la Deuda Social Argentina. Serie Bicentenario

AGUSTÍN SALVIA

Tel. (11) 4338-0810/0615

www.uca.edu.ar/observatorio

observatorio_deudasocial@uca.edu.ar

