

Desajustes en el desarrollo humano y social.

Una interpelación a la agenda política.

Barómetro de la Deuda Social Argentina / Serie Bicentenario – Año III



MONITOREANDO LA DEUDA SOCIAL

- Preguntas que interpelan y una tesis incómoda
- La integralidad del desarrollo humano y social
- Algunas deudas sociales en cifras
- Balance y desafíos abiertos

Algunas preguntas necesarias...

- Dejadas atrás las políticas liberales y la crisis financiera, luego de un década de fuerte crecimiento económico y ganados importantes derechos sociales, por qué persiste un estado de subdesarrollo y pobreza.
- ¿Cuál es la naturaleza de las desigualdades estructurales y de las marginalidades sociales que ponen una barrera a un proceso de desarrollo sustentable y a una efectiva integración social?
- ¿Cuáles son los costos sociales de no reunir esfuerzos detrás de una política estratégica de desarrollo y un acuerdo social y político en función de dar respuesta a estos problemas?

Hacia un diagnóstico más realista...


- La reproducción de un modelo de crecimiento económico heterogéneo no integrado impide un reflujo significativo de las desigualdades sociales y regionales.
- La situación relativamente más favorable del país en materia demográfica, económica y comercial crea ficciones de bienestar pero no resuelve heterogeneidades estructurales.
- Los equilibrios macroeconómicos, la asistencia pública y las regulaciones comerciales, no son suficientes para cambiar un modelo fragmentado de desarrollo económico y reproducción social.

INTEGRACIÓN HUMANA Y SOCIAL

- Integración social y participación ciudadana
- Capacidades y oportunidades psicosociales

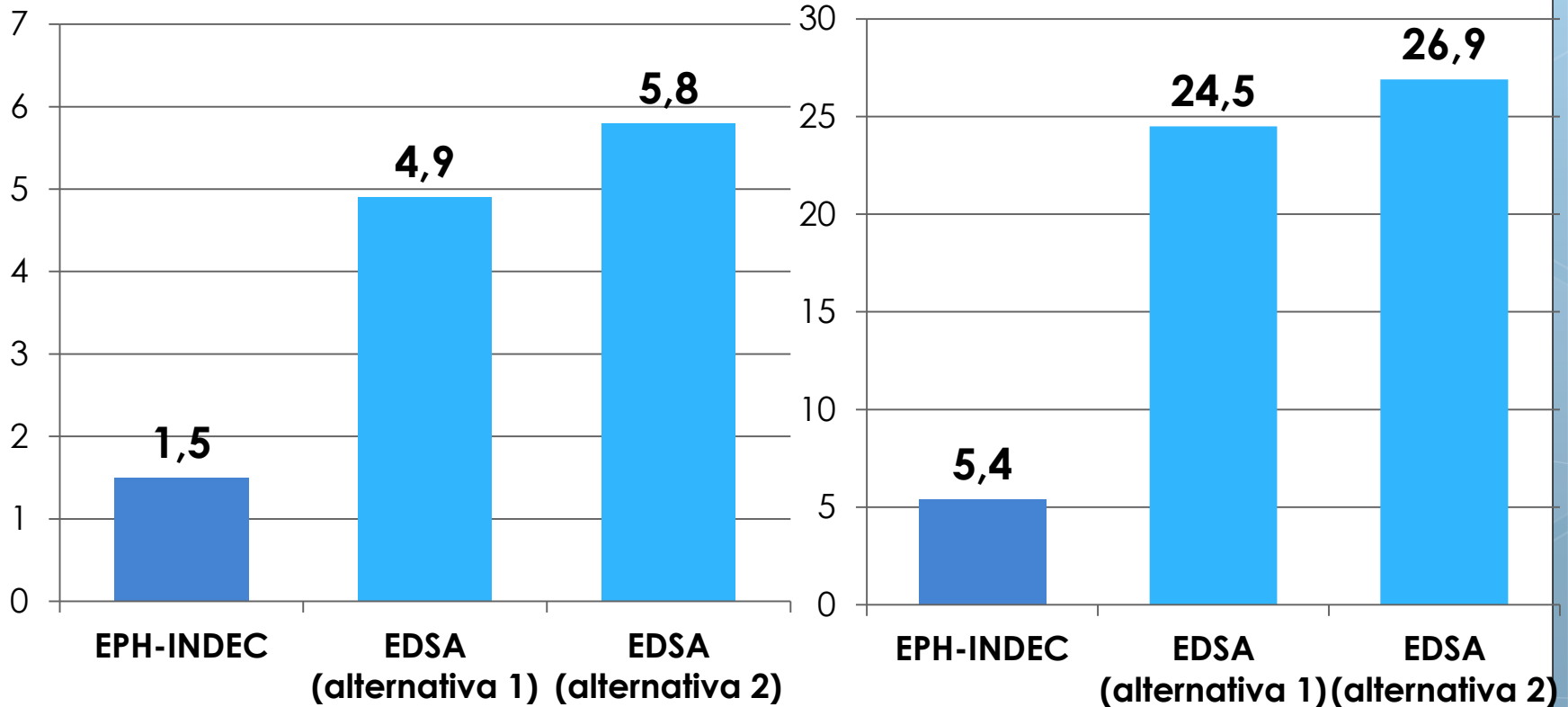
CONDICIONES MATERIALES DE VIDA

- Trabajo, autonomía y seguridad social
- Capacidades de subsistencia, hábitat y vivienda



CAPACIDADES DE SUBSISTENCIA ECONÓMICA DE LOS HOGARES

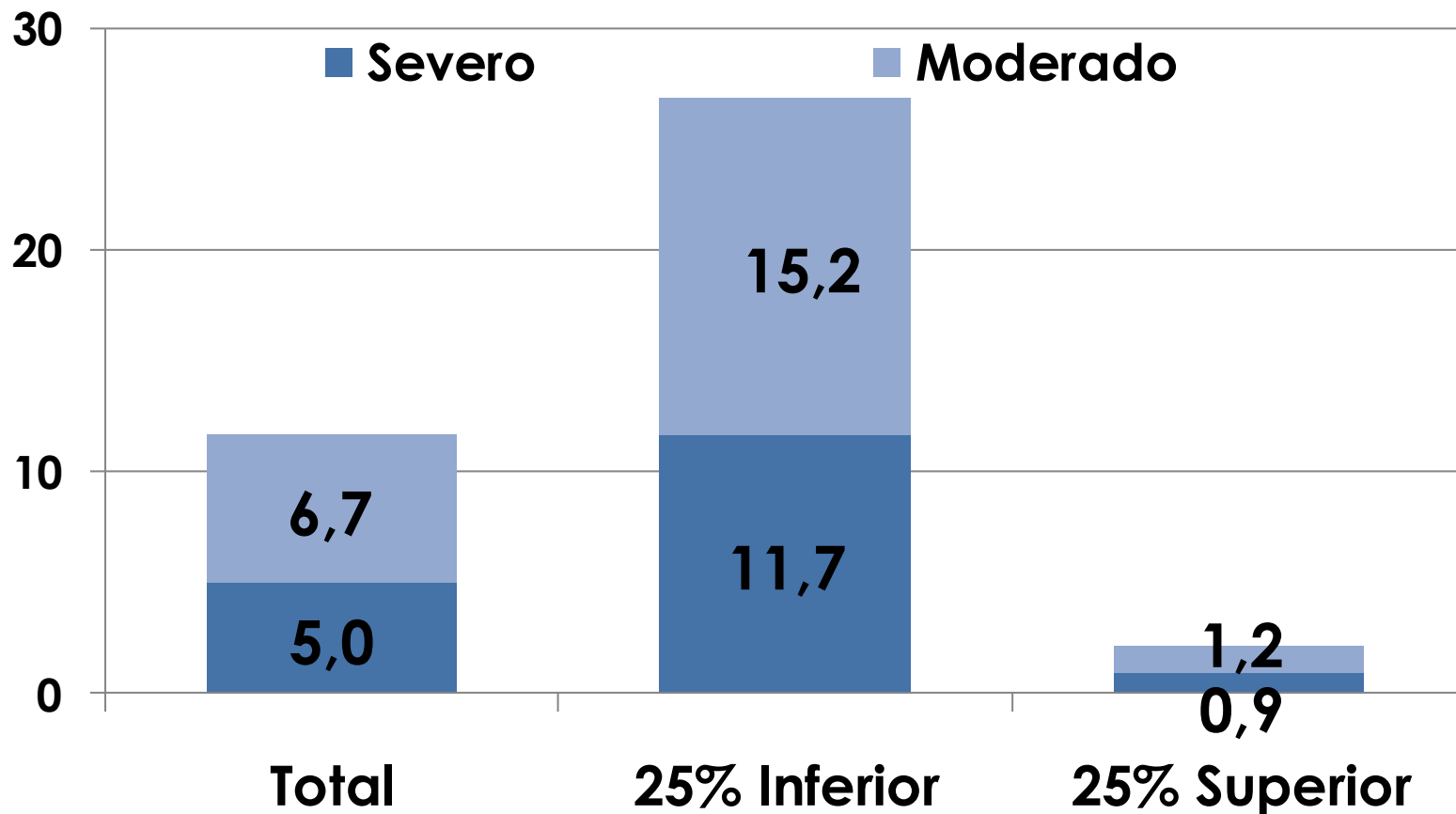
Tasa de Indigencia y Pobreza Urbana (personas) Estimaciones oficiales y no oficiales de CBA y CBT



600 mil (INDEC)
2,3 millones (no oficial)

2 millones (INDEC)
10,7 millones (no oficial)

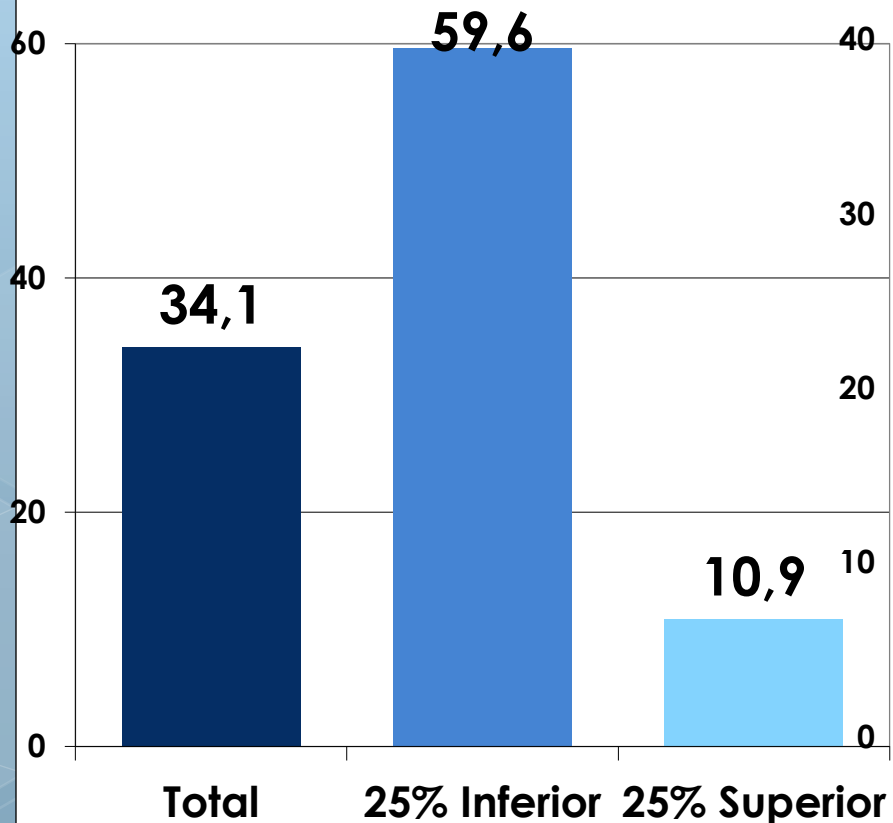
INSEGURIDAD ALIMENTARIA



1,2 millones de hogares

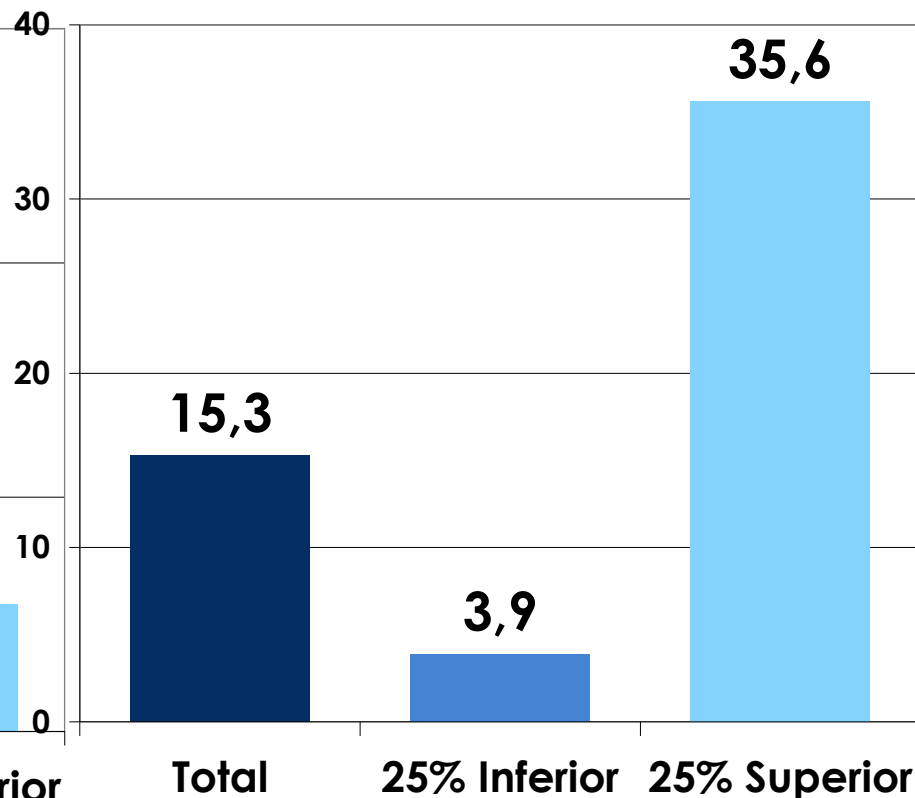
CAPACIDAD DE CONSUMO Y DE AHORRO MONETARIO

INSUFICIENCIA DE INGRESOS



3,5 millones de hogares

CAPACIDAD DE AHORRO



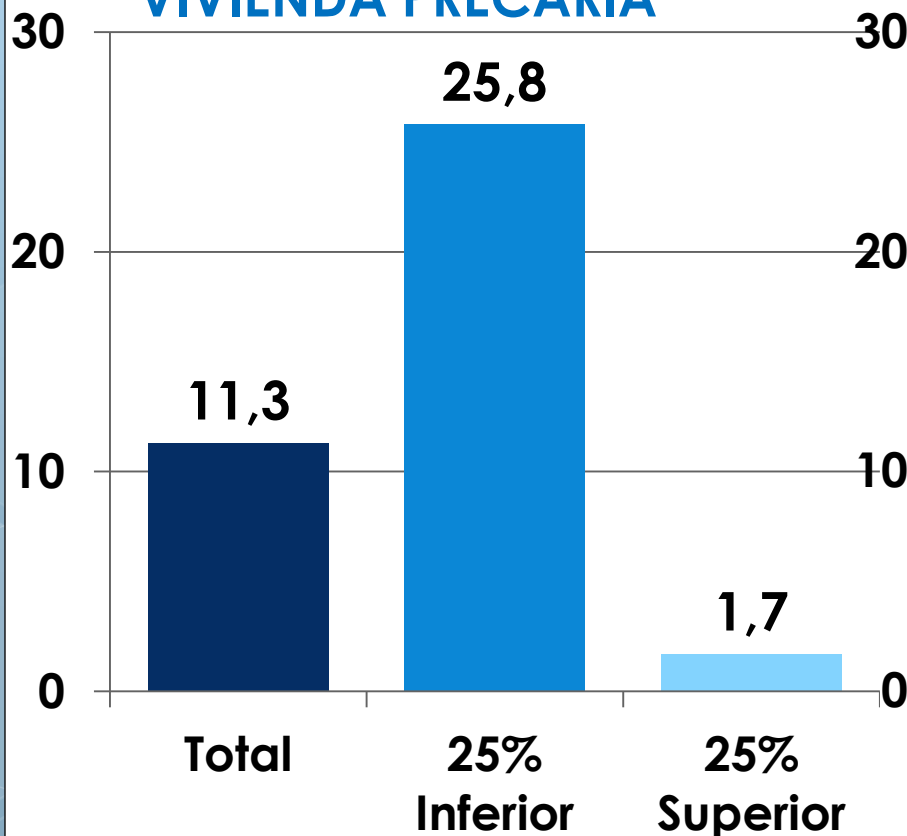
1,6 millones de hogares



CONDICIONES DE VIDA EN EL HÁBITAT URBANO

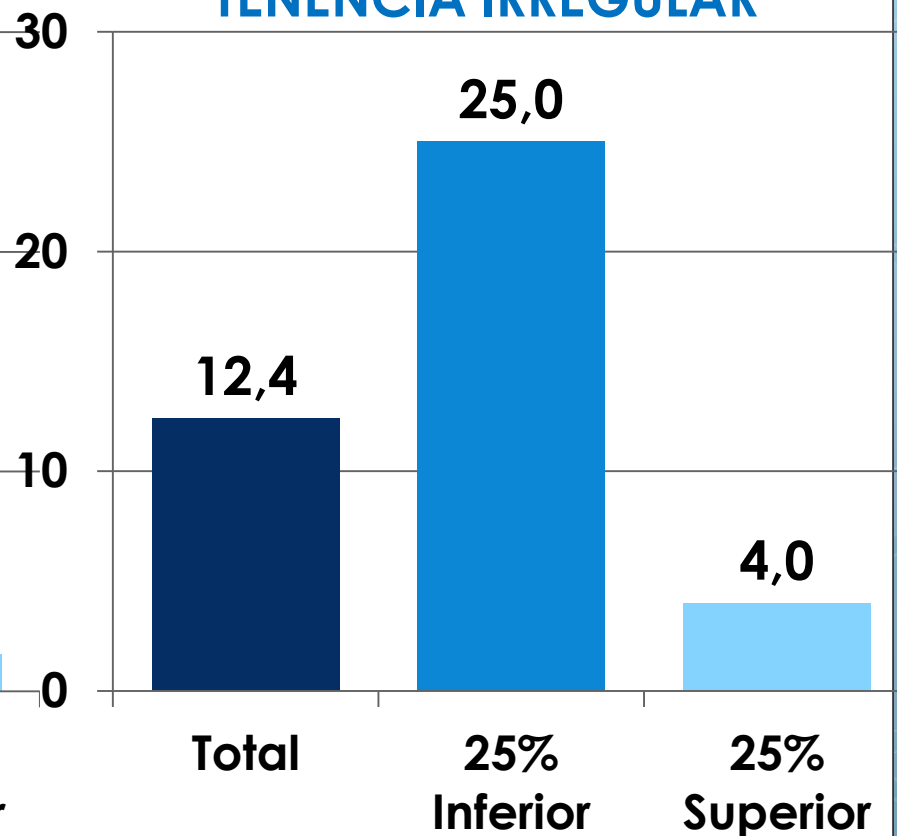
ACCESO A UNA VIVIENDA DIGNA Y SEGURA

VIVIENDA PRECARIA



1,2 millones de hogares

TENENCIA IRREGULAR

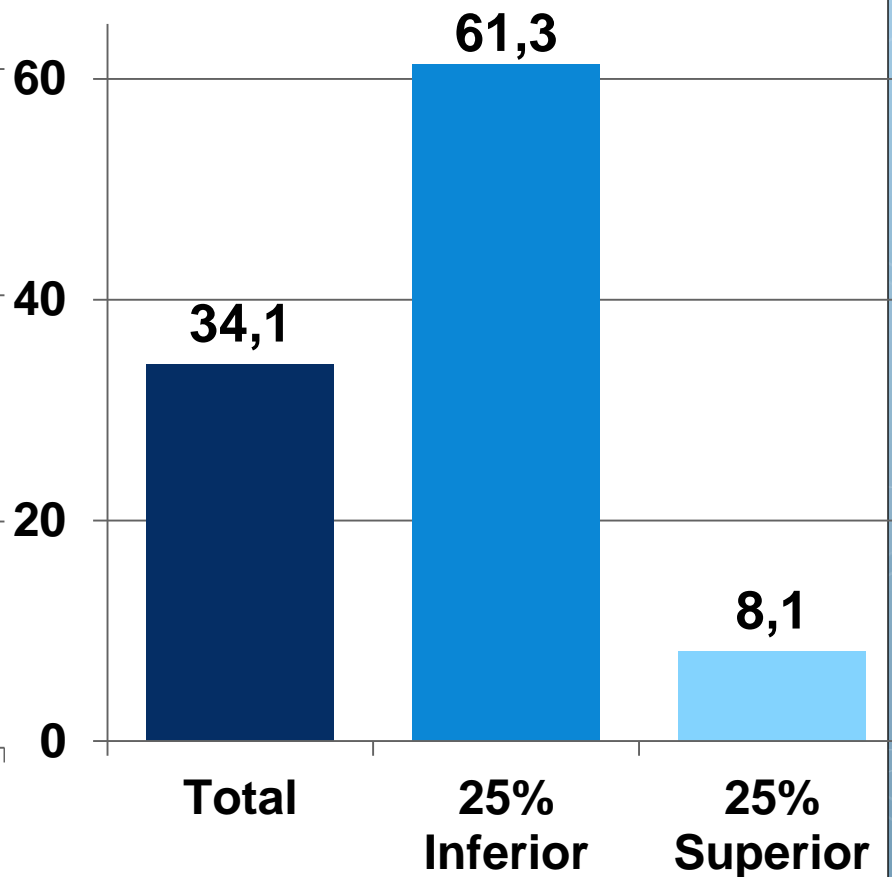
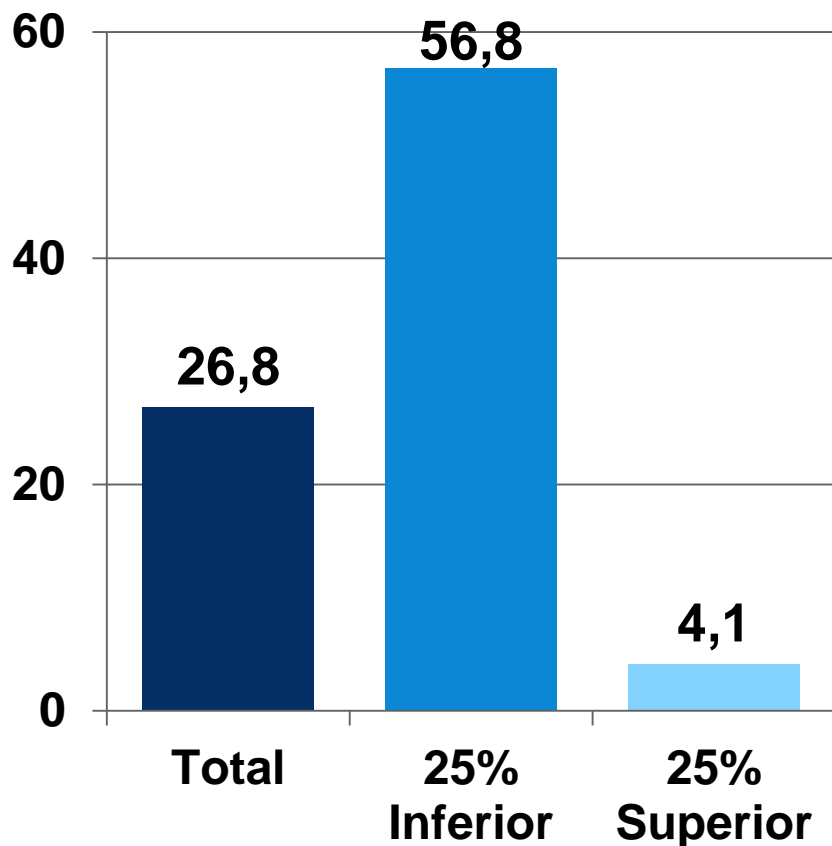


1,3 millones de hogares

ACCESO A INFRAESTRUCTURA URBANA

SIN ACCESO A LA RED DE GAS

SIN ACCESO A RED DE CLOACAS



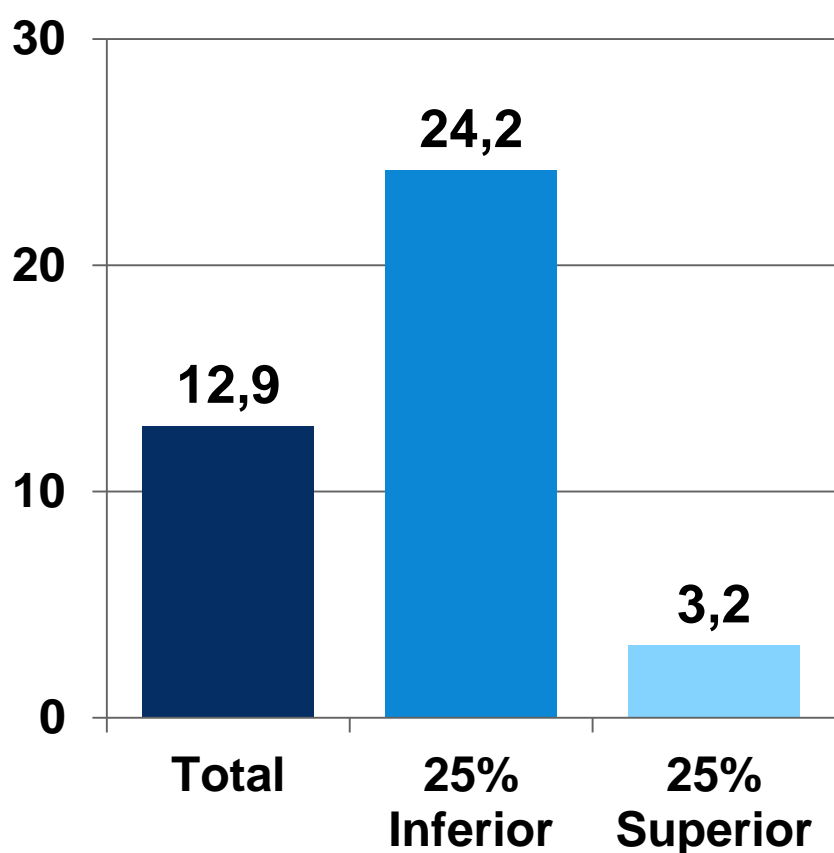
2,8 millones de hogares

3,5 millones de hogares

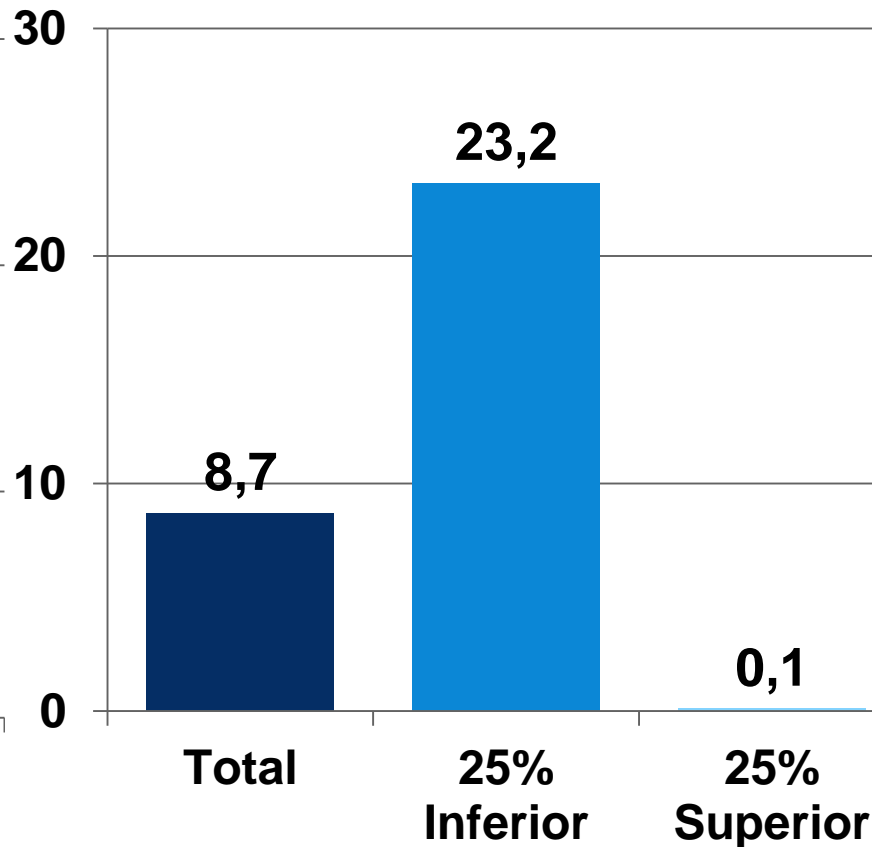
ACCESO A SERVICIOS DOMICILIARIOS

SIN ACCESO A LA RED DE AGUA

SIN BAÑO CON DESCARGA

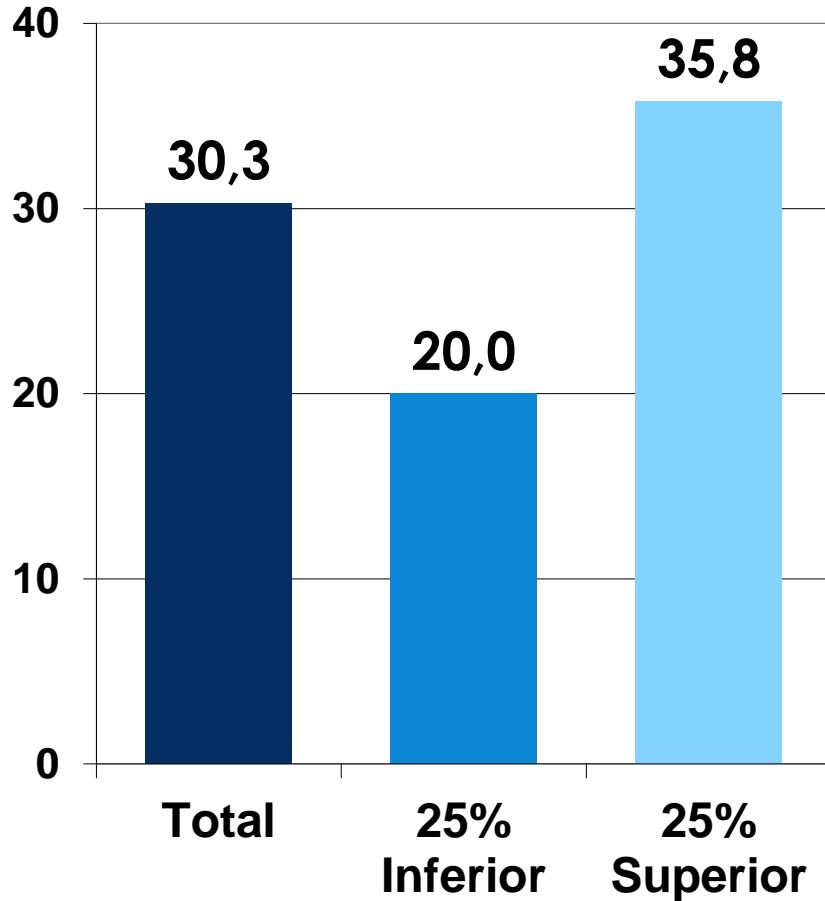


1,4 millones de hogares



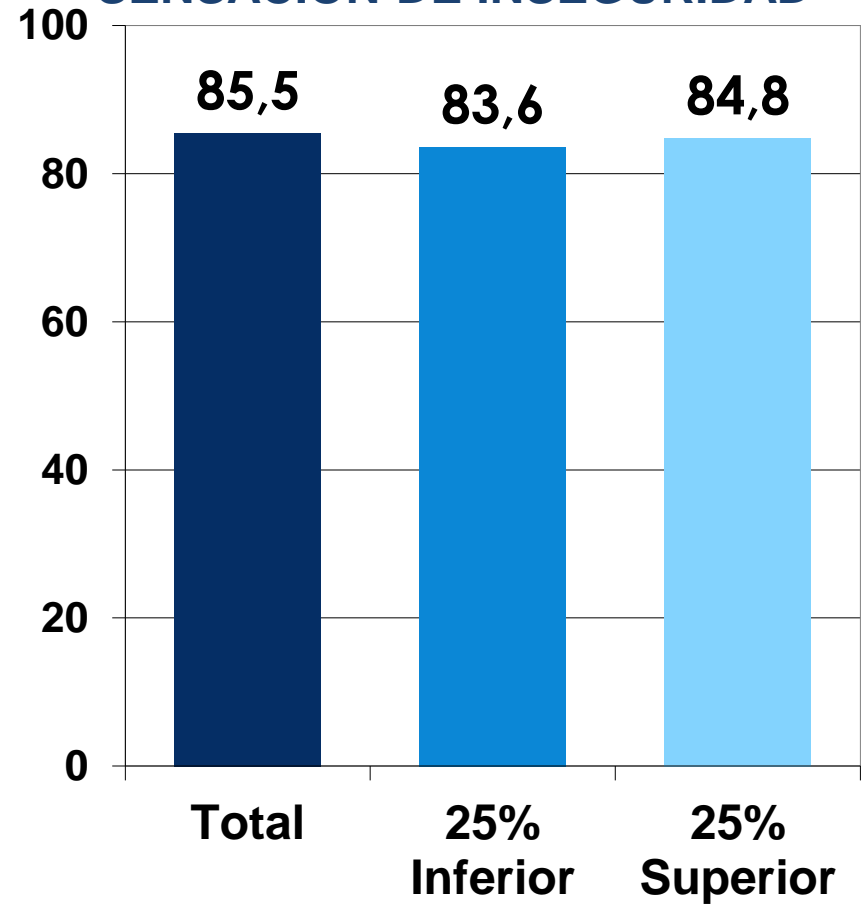
900 mil hogares

HECHOS DE INSEGURIDAD



3,3 millones de familias por año

SENSACIÓN DE INSEGURIDAD

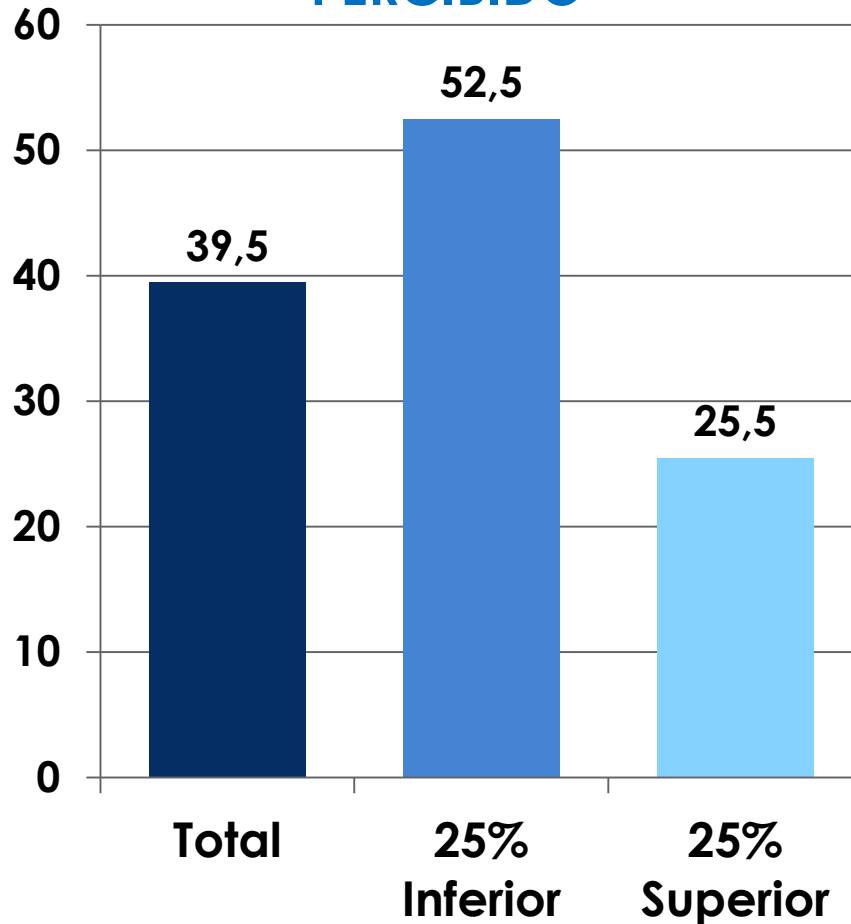


Un indicador de fractura social



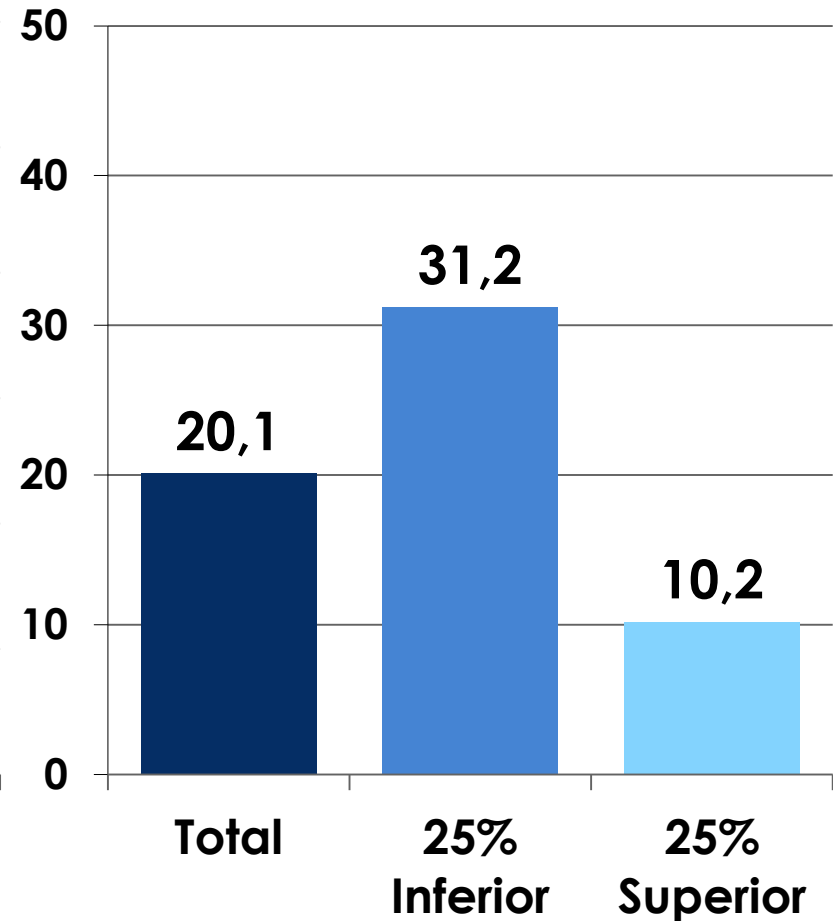
SALUD, RECURSOS PSICOLÓGICOS Y VIDA SOCIAL

DÉFICIT DE ESTADO DE SALUD PERCIBIDO



10,9 millones de personas

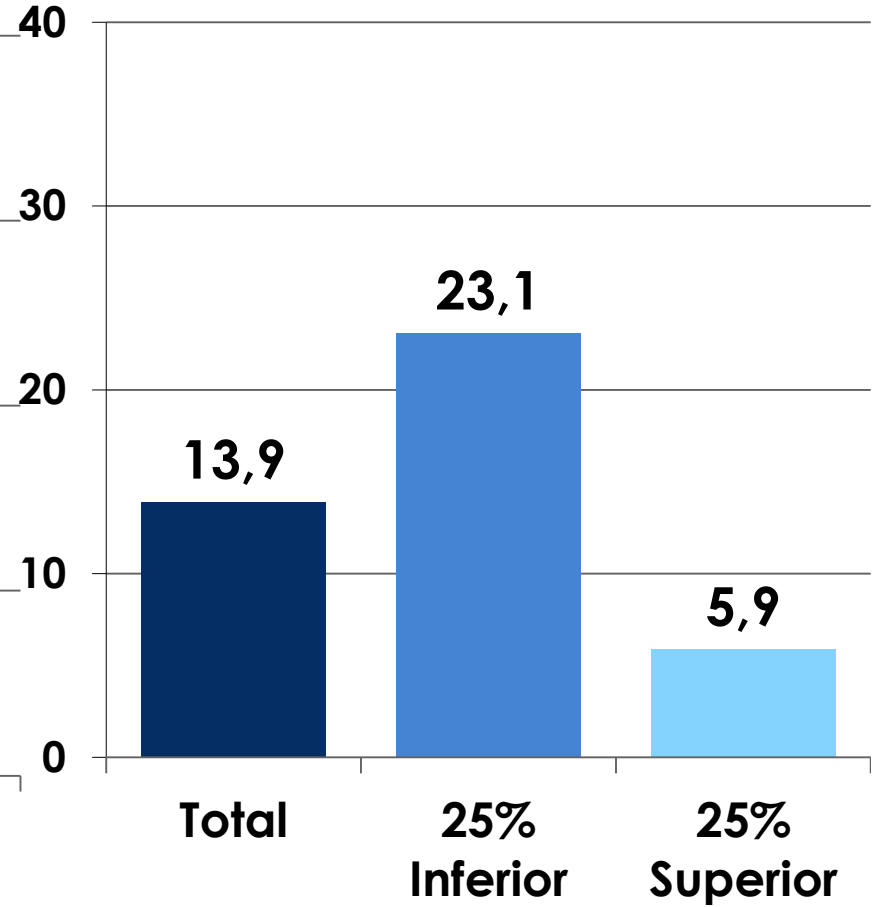
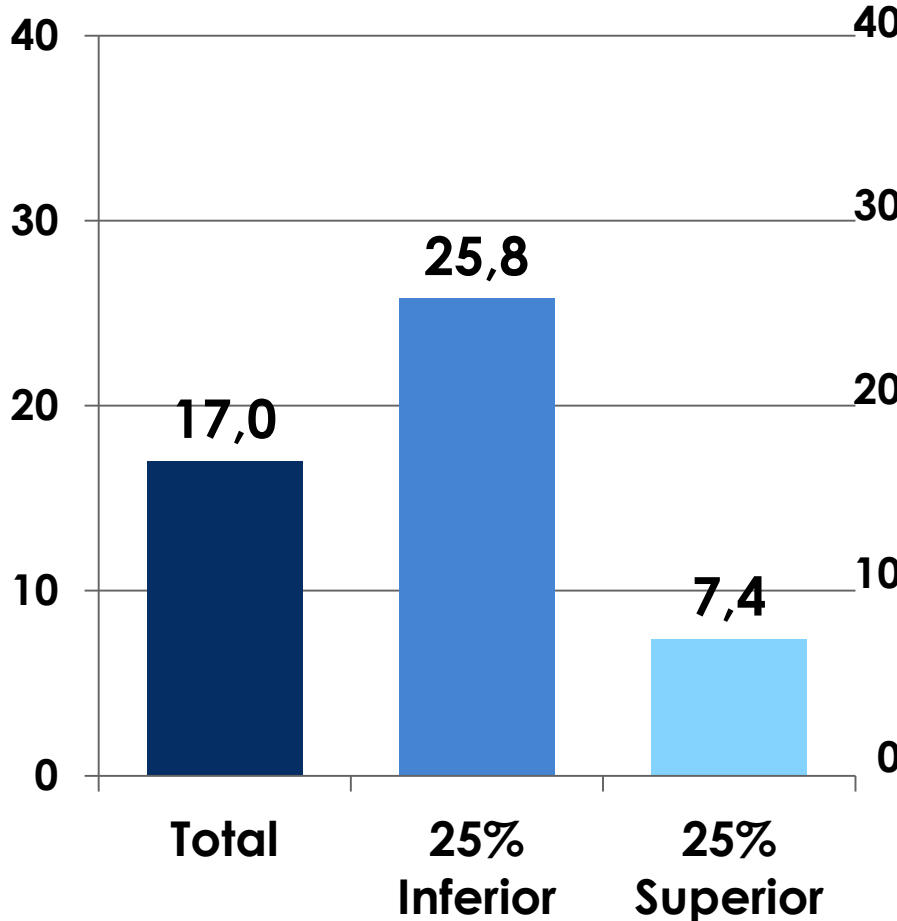
MALESTAR PSICOLÓGICO



5,6 millones de personas

LOCUS DE CONTROL EXTERNO

SIN PROYECTO FUTURO



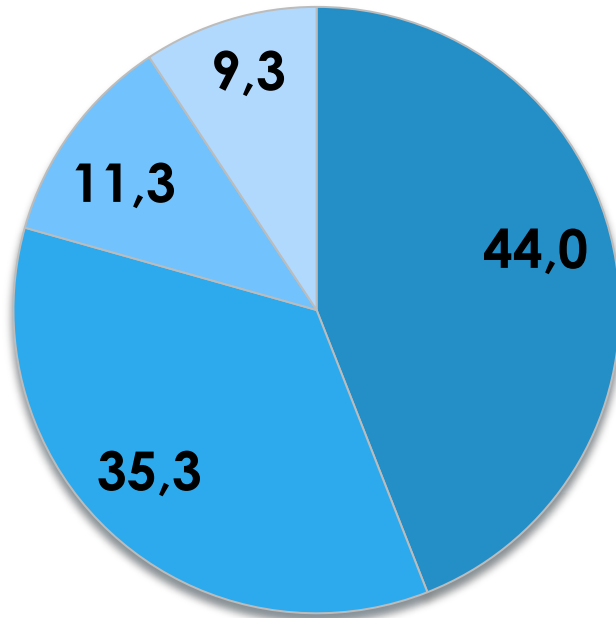
4,7 millones de personas

3,8 millones de personas

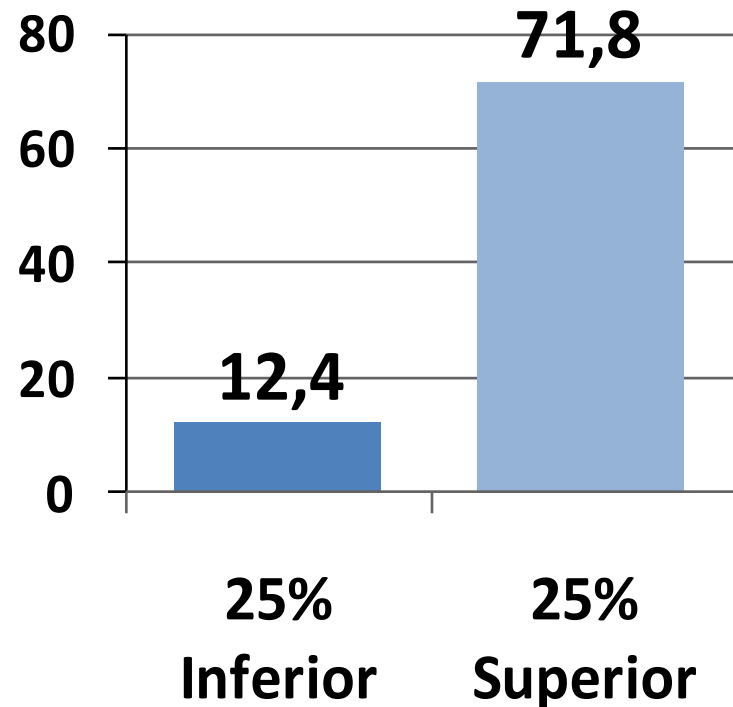


DERECHOS LABORALES Y DE PROTECCIÓN SOCIAL

COMPOSICIÓN DE LA POBLACIÓN ECONÓMICAMENTE ACTIVA



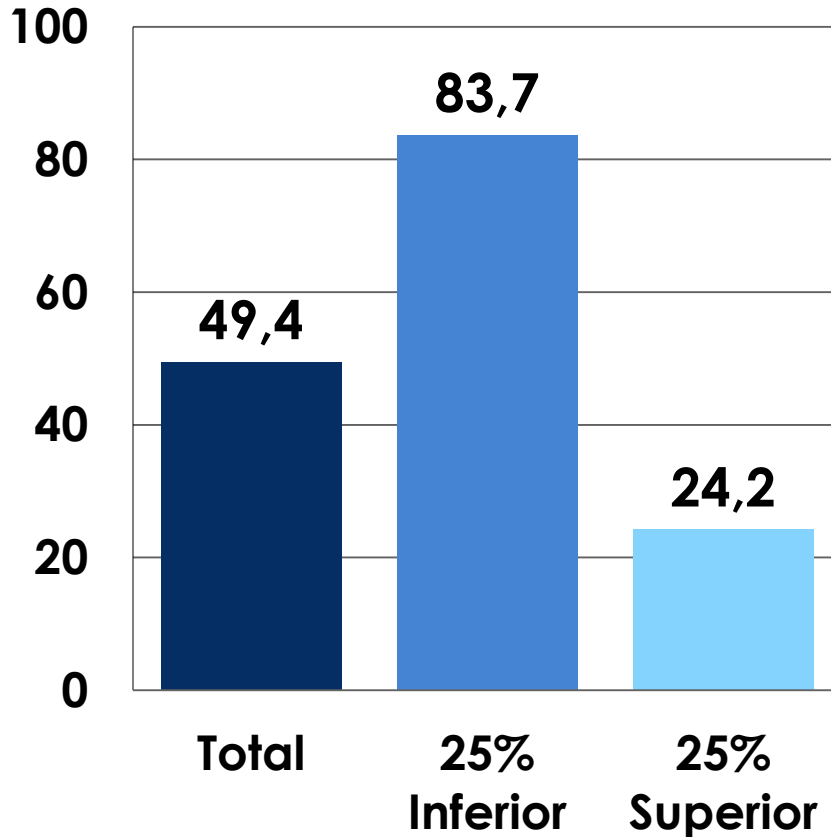
EMPLEO PLENO



- Empleo Pleno
- Empleo Precario
- Subempleo Inestable
- Desempleo

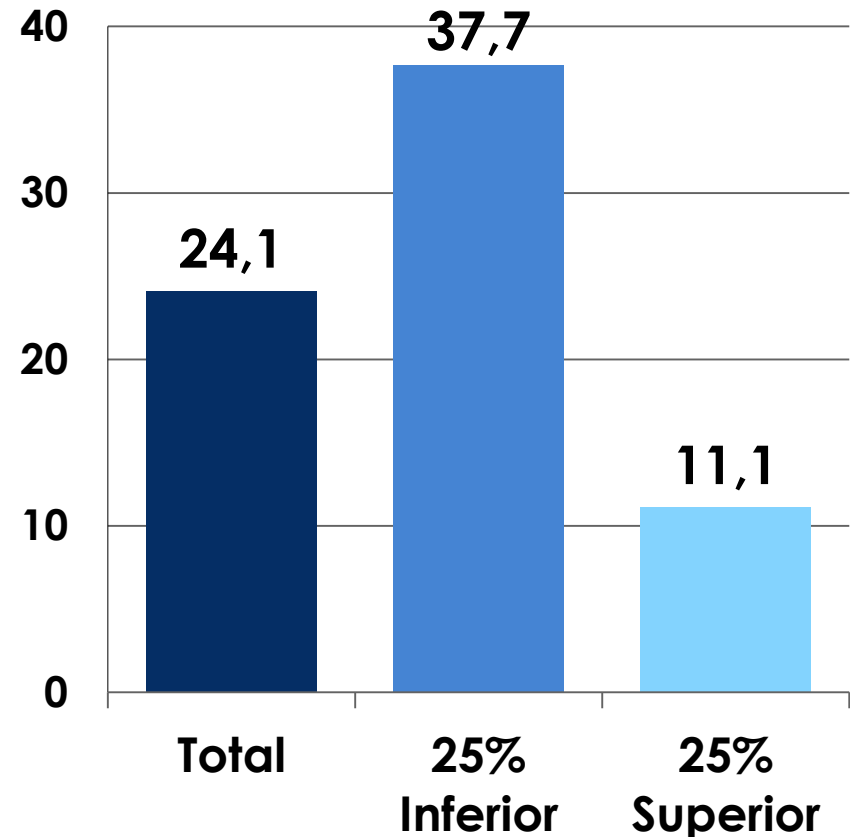
7,3 millones empleos plenos 1,8 millones subempleos inestables
5,8 millones empleos precarios 1,5 millones desempleados

NO ACCESO AL SISTEMA DE SEGURIDAD SOCIAL



8,2 millones trabajadores sin protección

AL MENOS UNA VEZ DESEMPLEADO EL ÚLTIMO AÑO

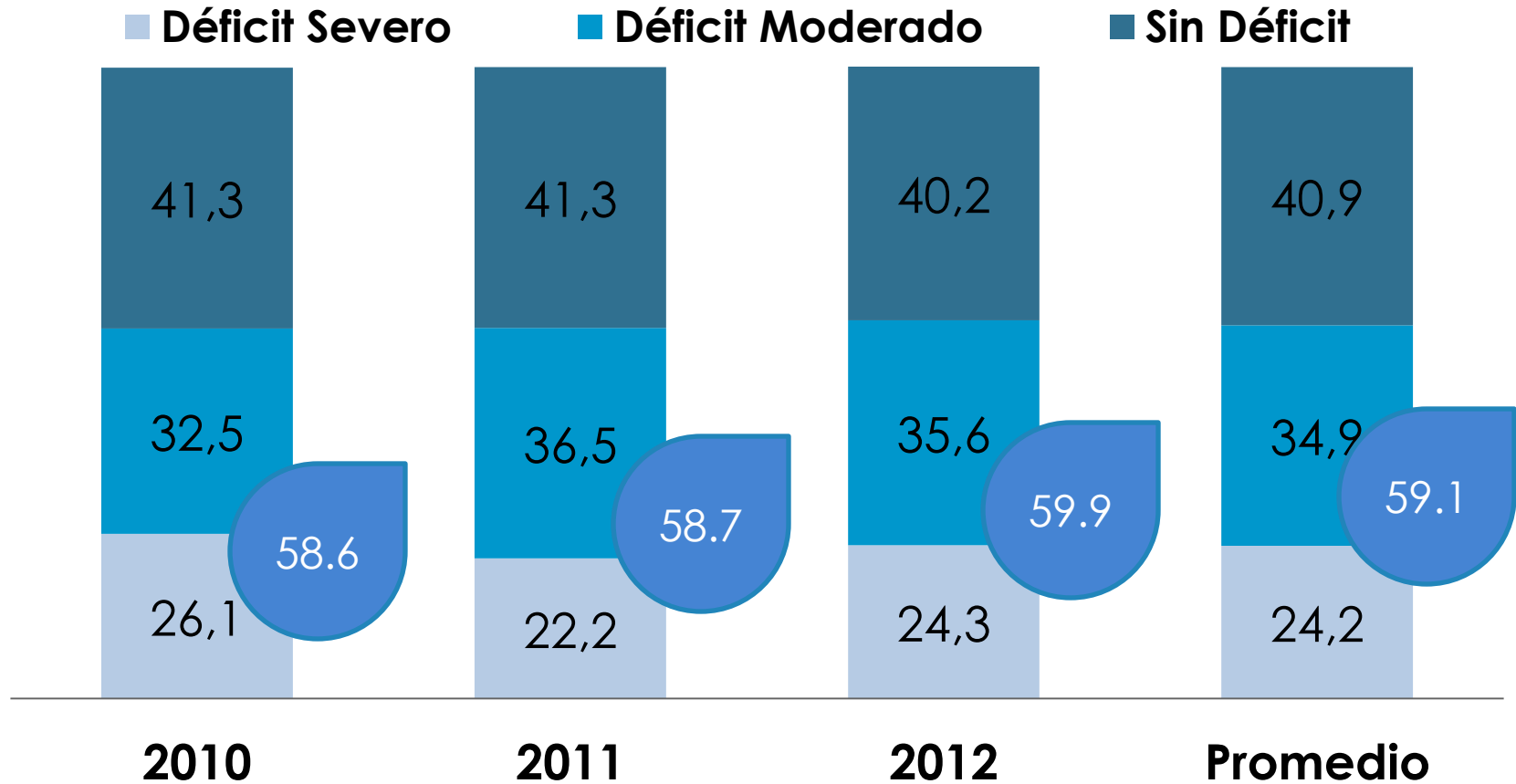


4 millones de trabajos inestables

INCUMPLIMIENTO DE DERECHOS SOCIALES DE LA INFANCIA

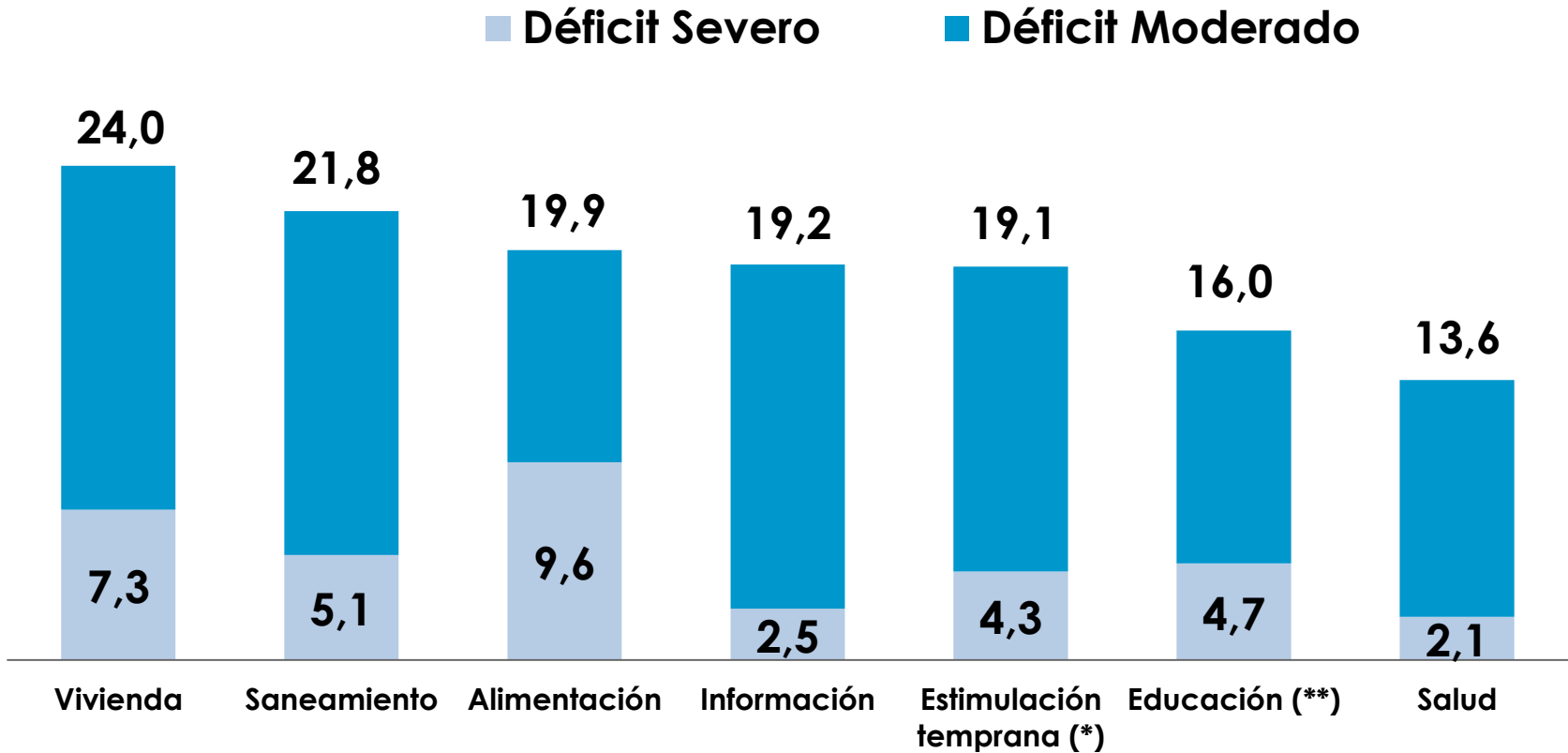
Índice de cumplimiento de derechos sociales

Años 2010-2012. En porcentajes.



Incidencia del déficit

Años 2010-2012. En porcentajes.

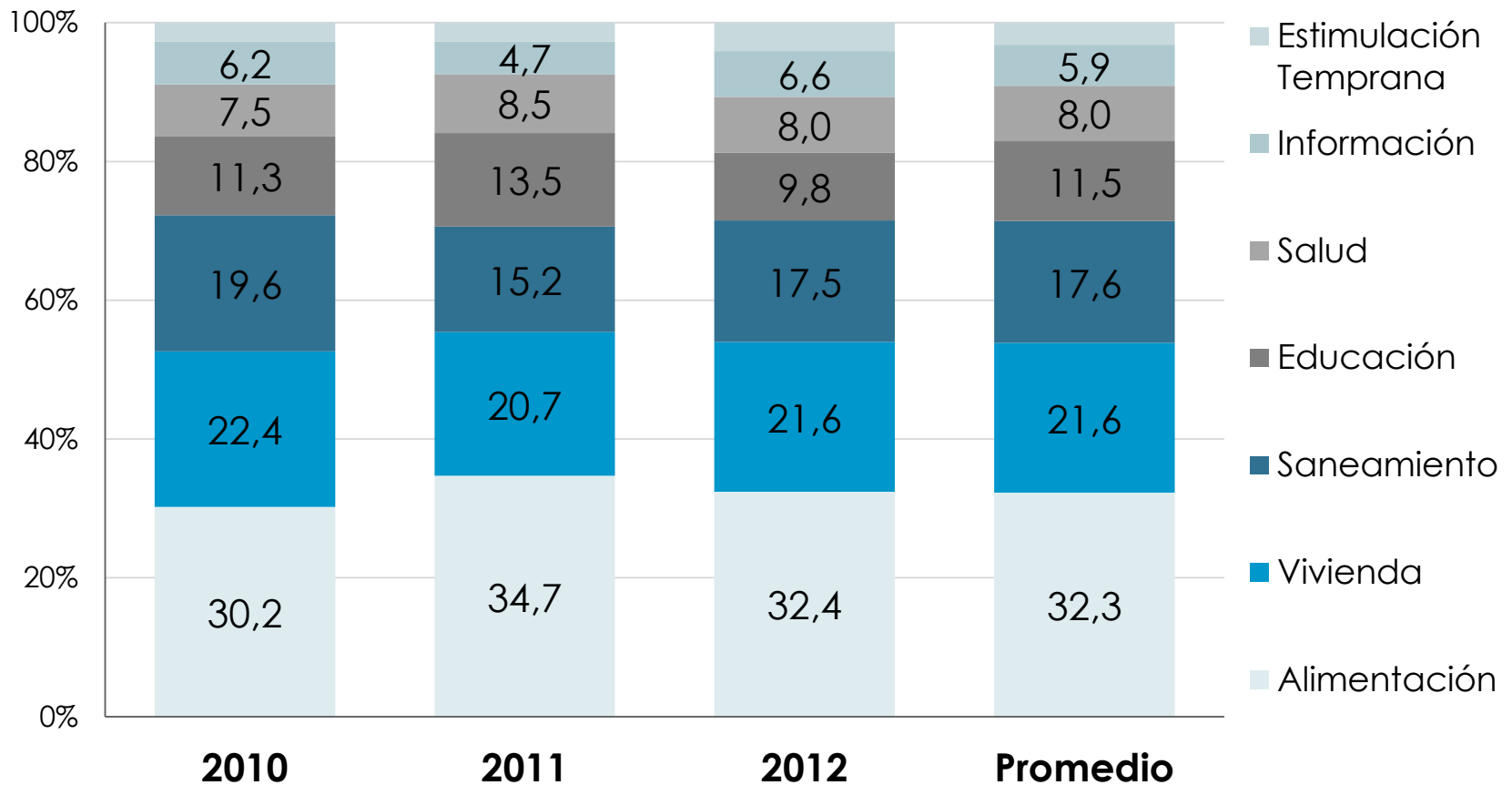


(*) Sólo para niños de 0 a 4 años.

(**) Sólo para niños de 5 a 17 años.

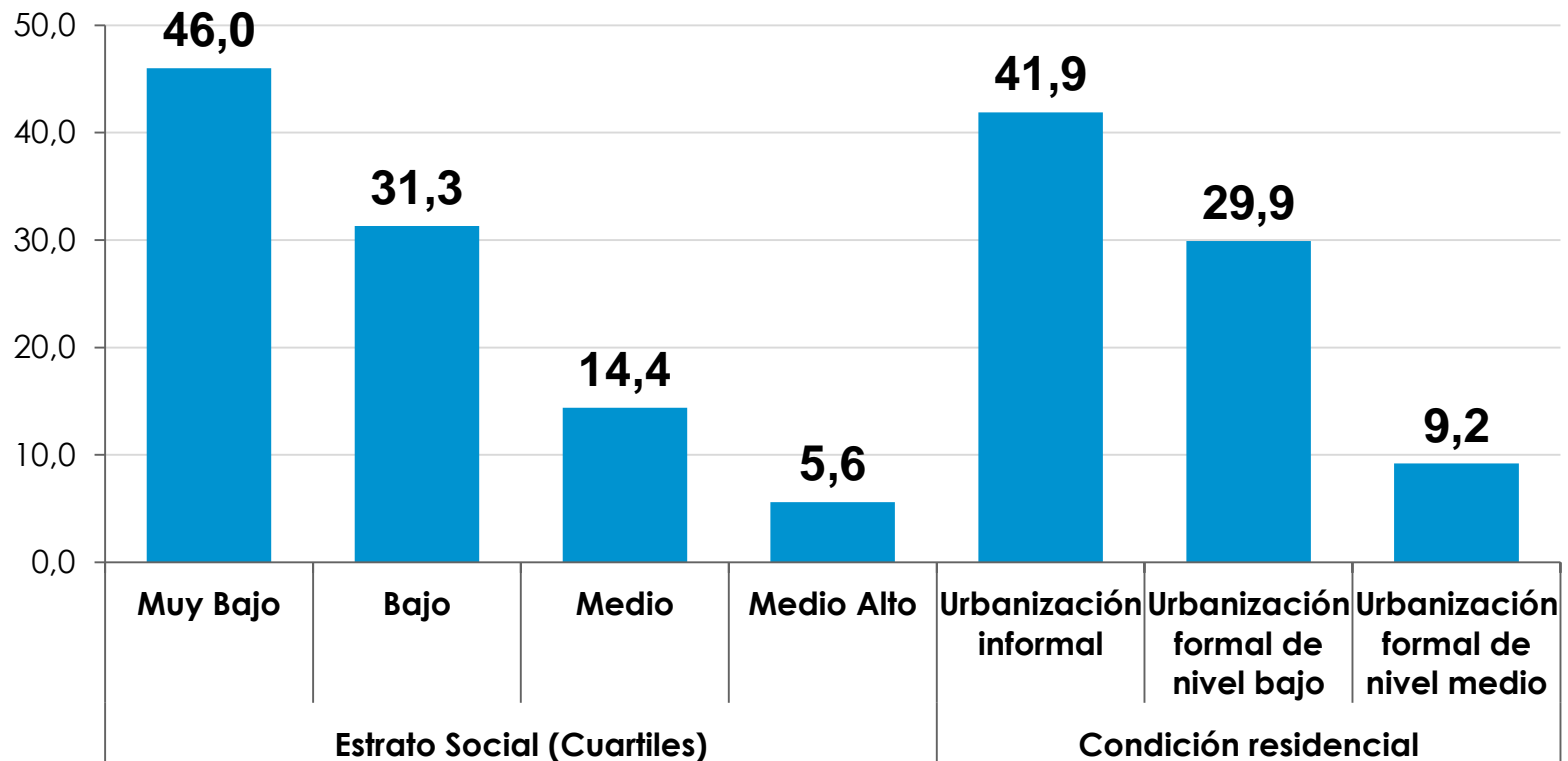
Fuente: EDSA-Bicentenario (2010-2016), Observatorio de la Deuda Social Argentina (ODSA-UCA). Año 2010-2012

Contribución a la intensidad del déficit severo Años 2010-2012. En porcentajes.



Déficit severo de derechos sociales de la infancia según características socioeconómicas.

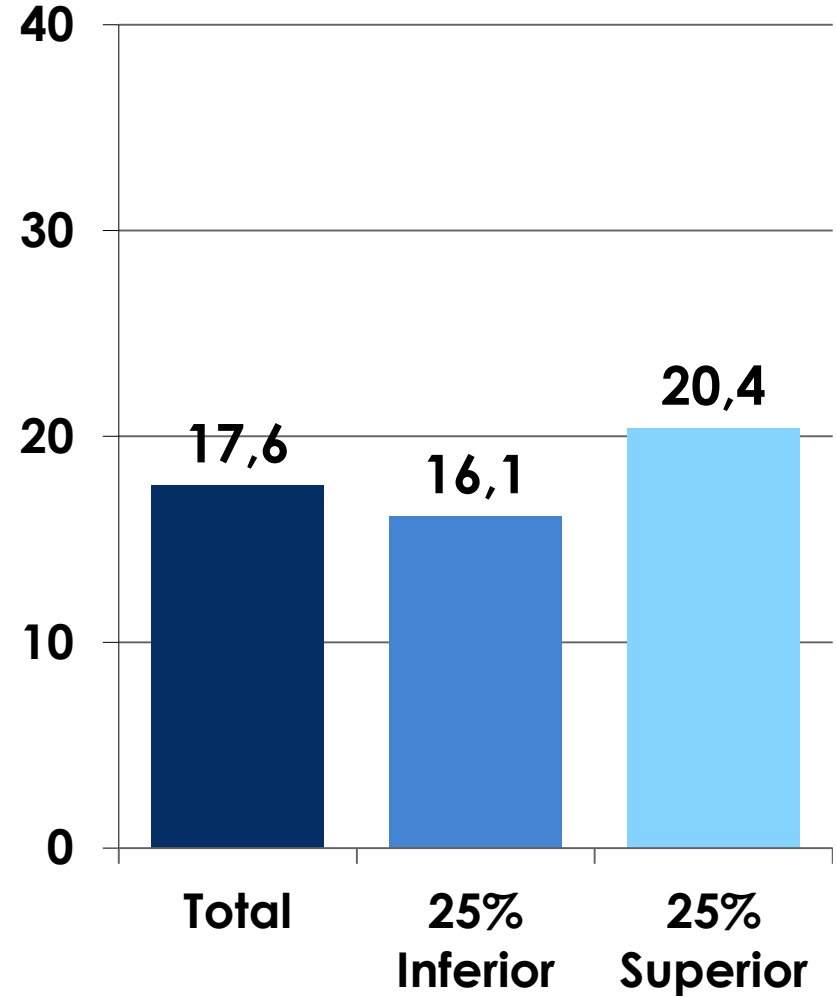
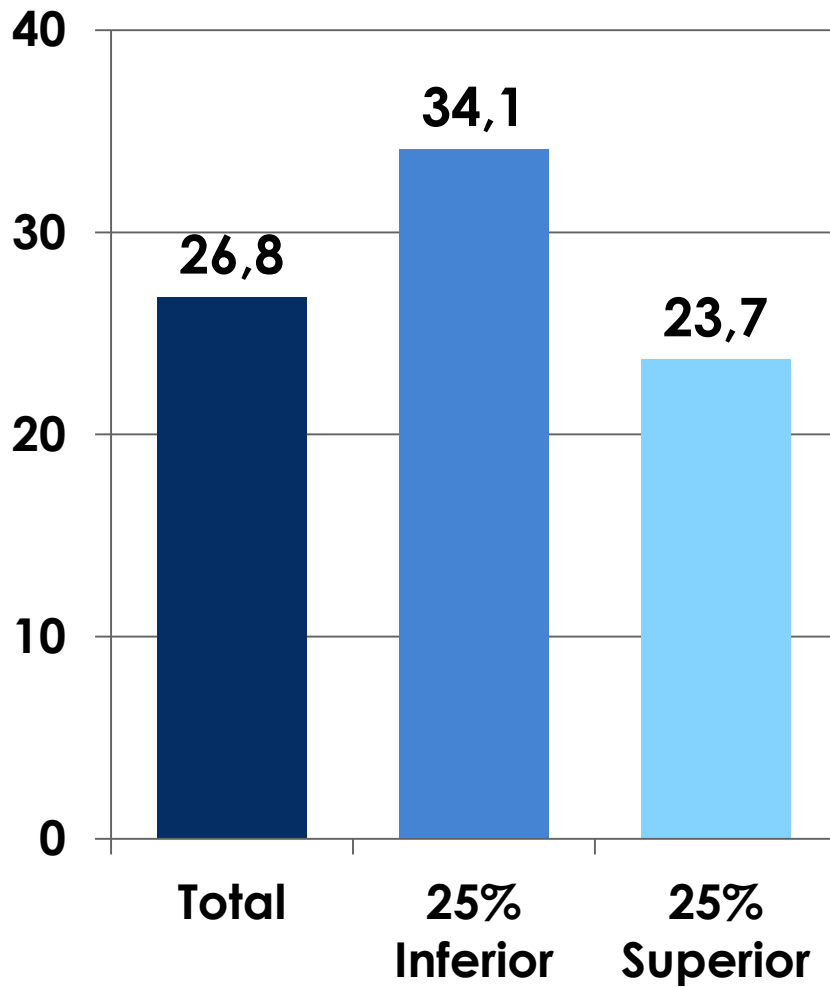
Años 2010-2012. En porcentajes.



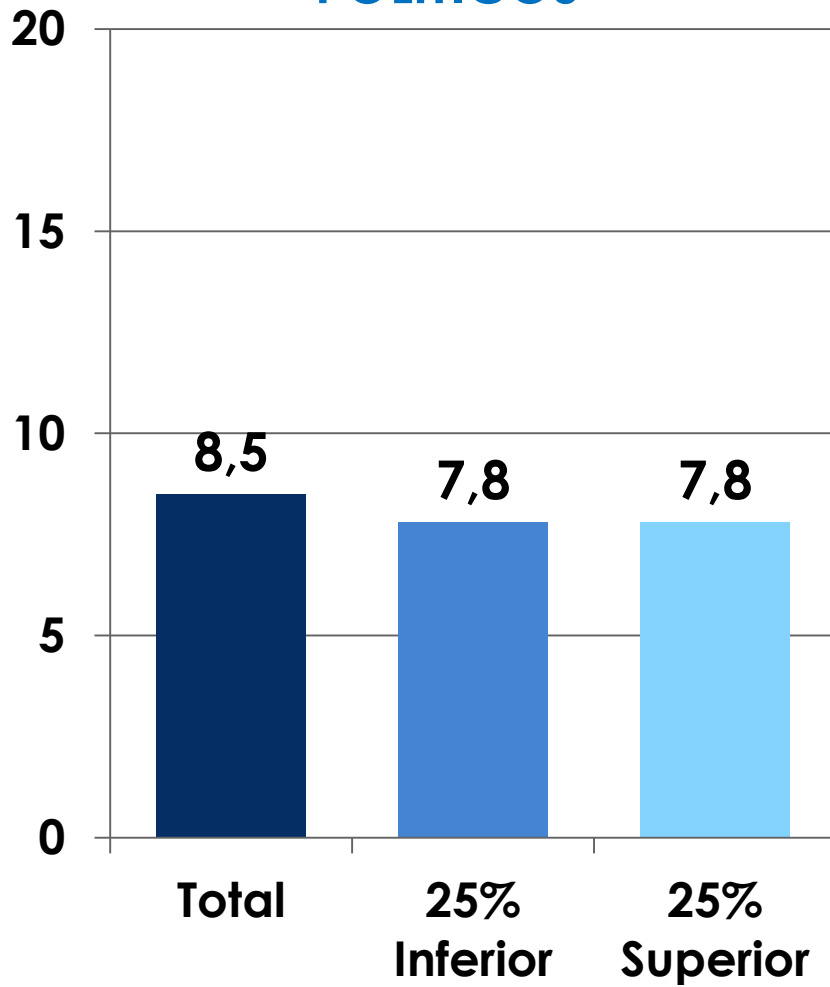
CONFIANZA POLÍTICA Y VIDA CIUDADANA

CONFIANZA EN EL GOBIERNO

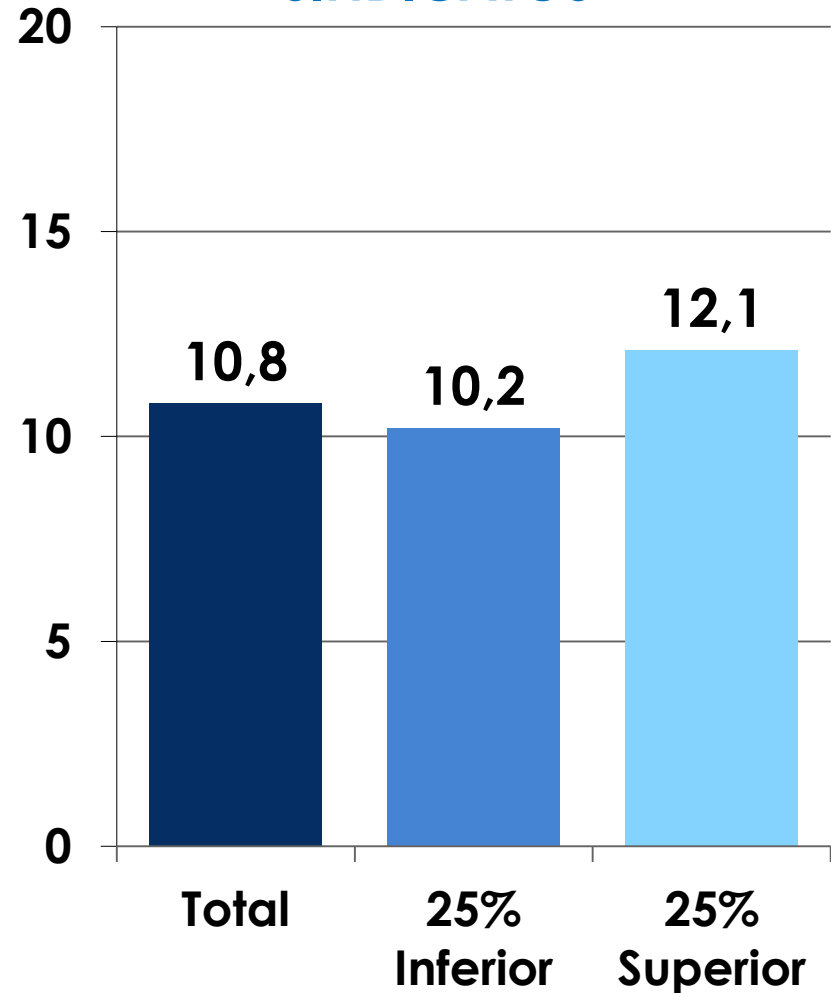
CONFIANZA EN LA JUSTICIA



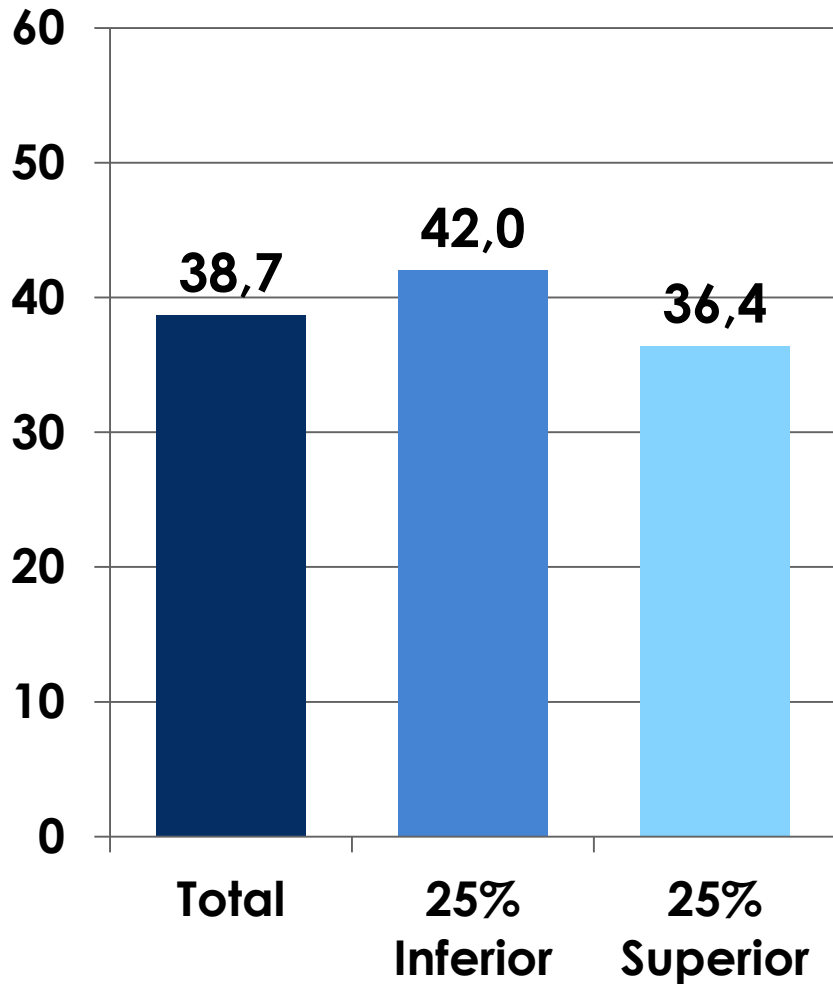
CONFIANZA EN PARTIDOS POLÍTICOS



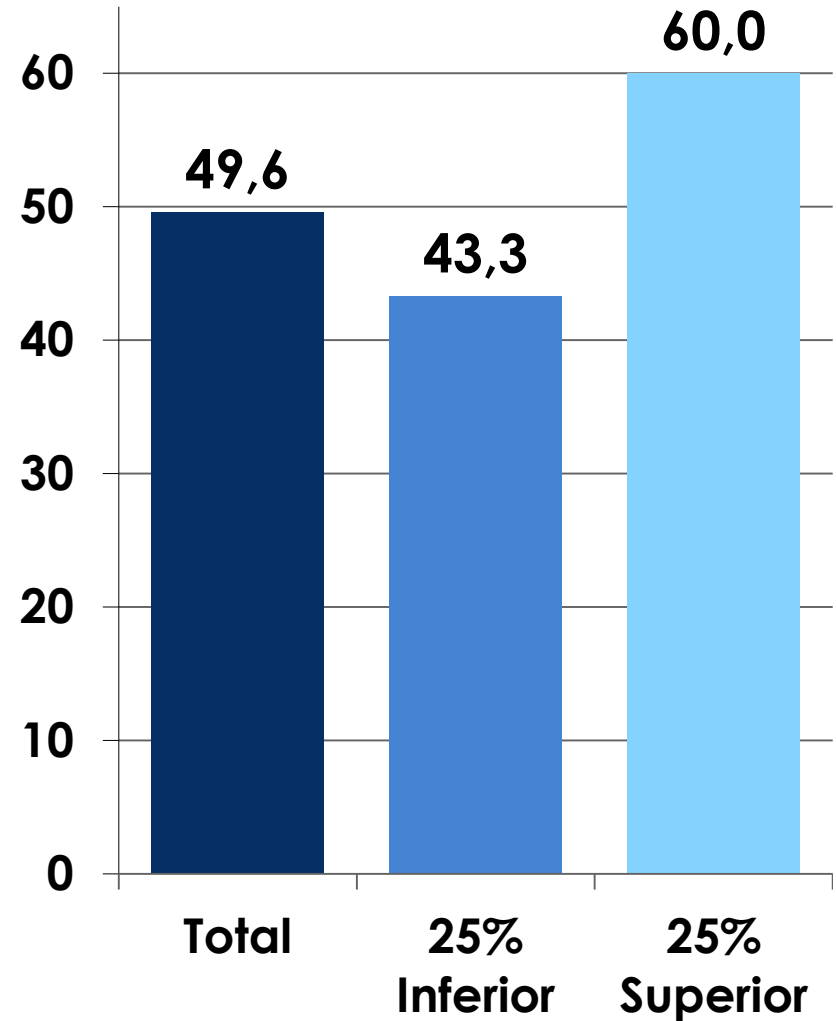
CONFIANZA EN LOS SINDICATOS



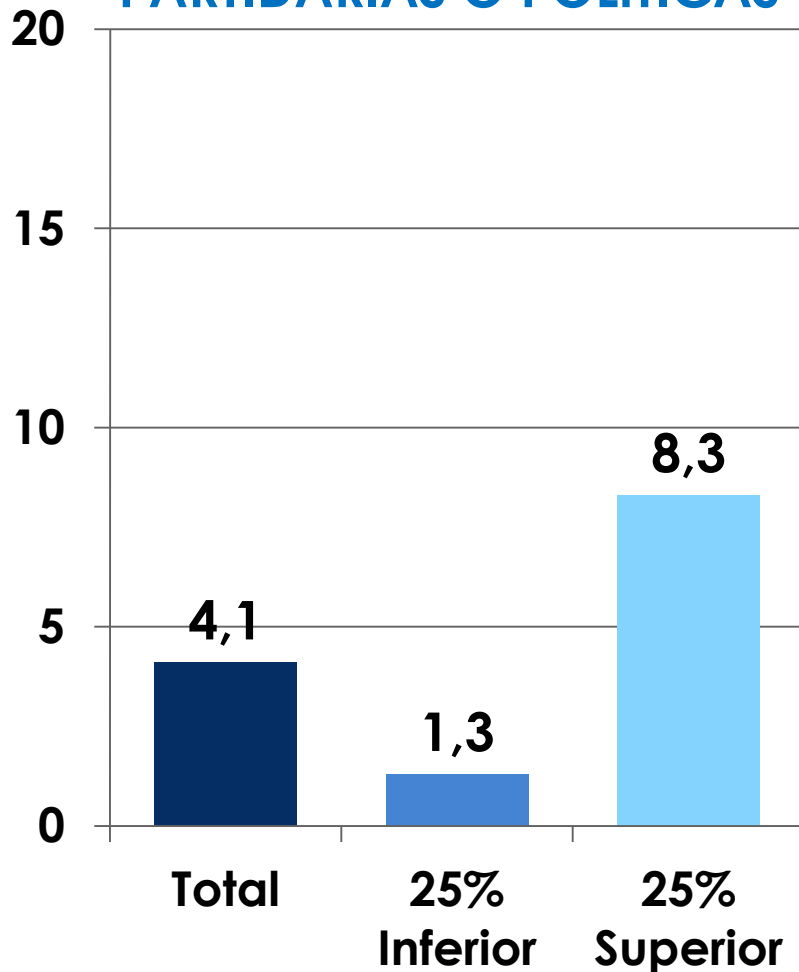
CONFIANZA EN LOS MEDIOS DE COMUNICACIÓN



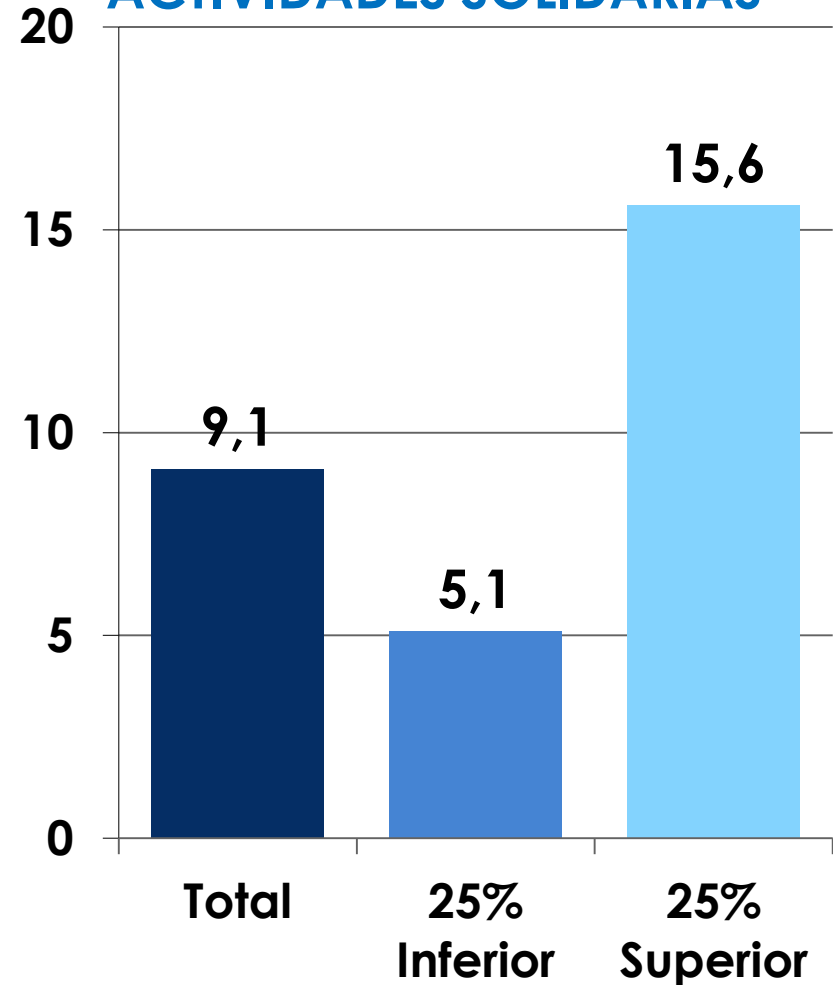
CONFIANZA EN ONGs



PARTICIPACIÓN EN ACTIVIDADES PARTIDARIAS O POLÍTICAS



PARTICIPACIÓN EN ACTIVIDADES SOLIDARIAS



- A pesar de las mejoras económicas y sociales todavía persiste una población “sobrante” que sufre múltiples formas de exclusión estructural.
- No contamos con un proyecto estratégico de desarrollo integral capaz de generar un acuerdo político amplio en favor de generar crecimiento con equidad social.
- Requerimos una profunda renovación de las estructuras productivas y estatales en base a acuerdos políticos-institucionales y compromisos sociales y fiscales.

Observatorio de la Deuda Social Argentina. Serie Bicentenario

AGUSTÍN SALVIA

Tel. (11) 4338-0810/0615

www.uca.edu.ar/observatorio

observatorio_deudasocial@uca.edu.ar

