

# Desajustes en el desarrollo humano y social (2010-2011-2012).

Una interpelación a la agenda política.

Barómetro de la Deuda Social Argentina / Serie Bicentenario – Año III



## Algunas preguntas necesarias...

- Superadas las reformas liberales y la crisis financiera 2001-2002, después de un fuerte crecimiento y logrados importantes derechos sociales, corresponde seguir preguntarse cuáles son las deudas sociales en materia de inclusión?
- ¿Qué características presentan las desigualdades y las marginalidades que ponen un freno estructural a un proceso de desarrollo sustentable y a una efectiva integración social?
- ¿No es necesario reunir esfuerzos detrás de una política estratégica de desarrollo social y un nuevo acuerdo político nacional en función de dar respuesta a estos problemas?

## Hacia un diagnóstico más realista...

- La reproducción de un modelo de crecimiento concentrado y no integrado impide un reflujó significativo de las desigualdades económicas.
- La situación relativamente más favorable del país en materia demográfica, económica y comercial crea ficciones de bienestar pero no resuelve heterogeneidades estructurales.
- Los equilibrios macroeconómicos, la asistencia pública y las regulaciones comerciales, no son suficientes para cambiar un modelo fragmentado de desarrollo socio-económico y de reproducción social.


## **INTEGRACIÓN HUMANA Y SOCIAL**

- Integración social y participación ciudadana
- Capacidades y oportunidades psicosociales

## **CONDICIONES MATERIALES DE VIDA**

- Trabajo, autonomía y seguridad social
- Capacidades de subsistencia, hábitat y vivienda

- ❑ La Encuesta de la Deuda Social Argentina del Bicentenario 2010-2016 surge de un diseño muestral probabilístico de tipo polietápico estratificado y con selección sistemática de viviendas, hogares y población adulta en cada punto muestra (5712 hogares).
- ❑ El universo geográfico del estudio abarca a una serie de grandes y medianos aglomerados urbanos: Área Metropolitana del Gran Buenos Aires, Córdoba, Rosario, Mendoza, Salta, Neuquén: Plottier - Cipoletti, Mar Del Plata, Salta, Tucumán y Tafi Viejo, Paraná, Resistencia, San Juan, Zárate, La Rioja, Goya, san Rafael, Comodoro Rivadavia, Ushuaia y Río Grande.

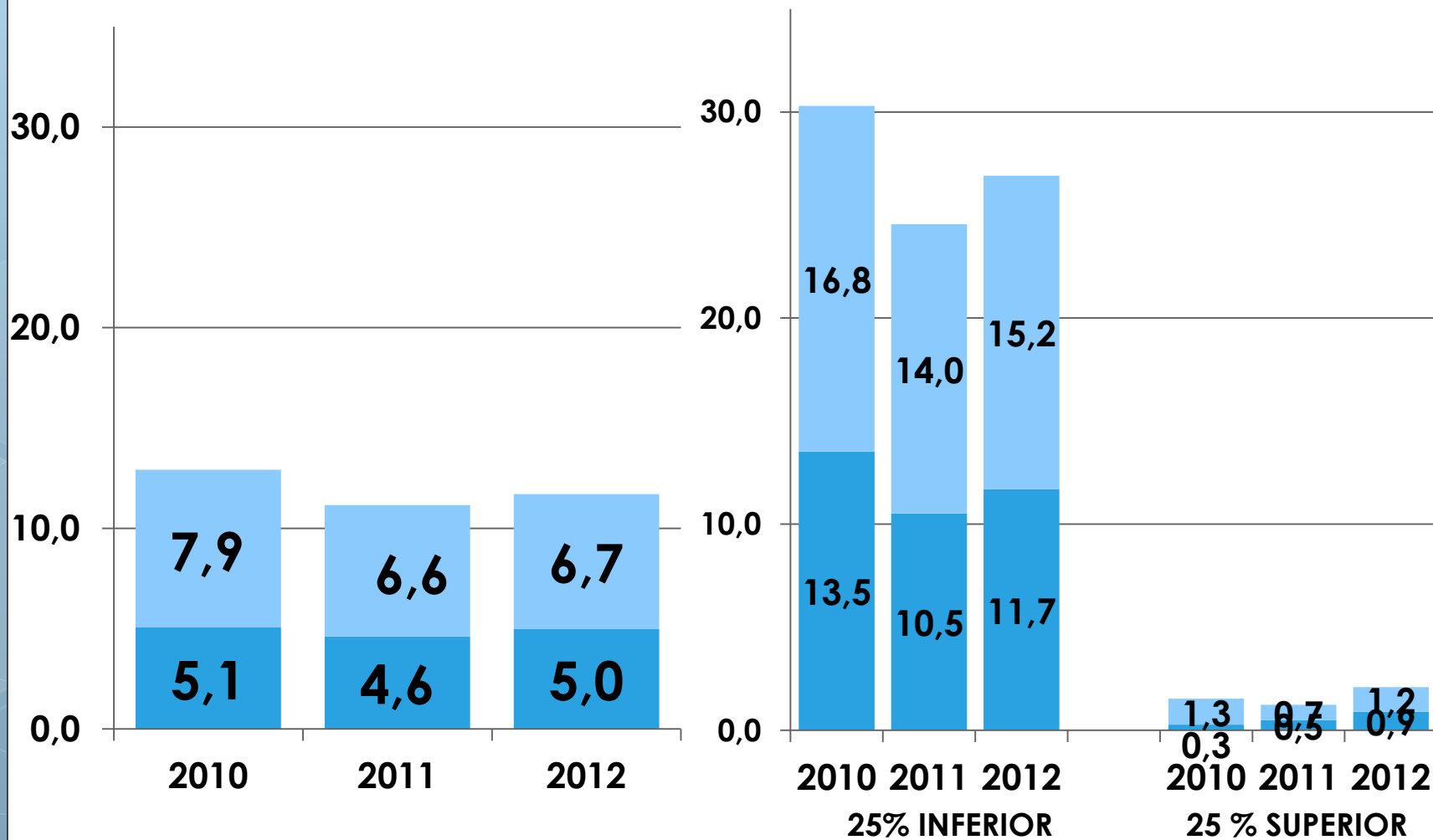


# **CAPACIDADES DE SUBSISTENCIA ECONÓMICA DE LOS HOGARES**

## INSEGURIDAD ALIMENTARIA

■ Severo

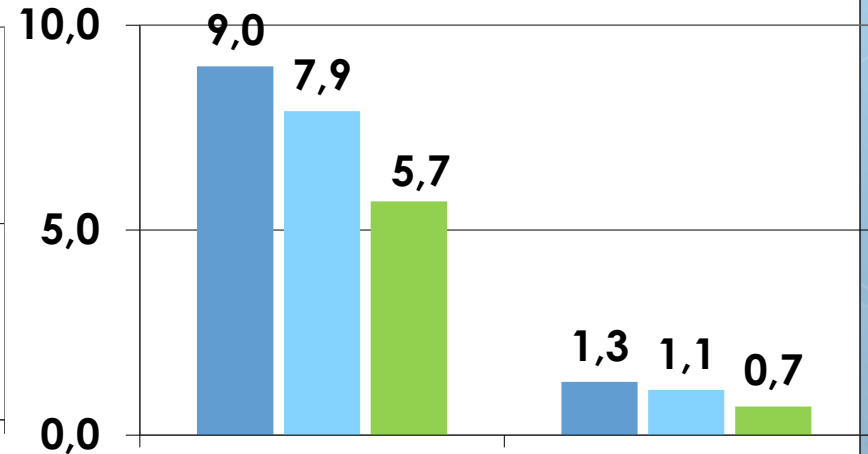
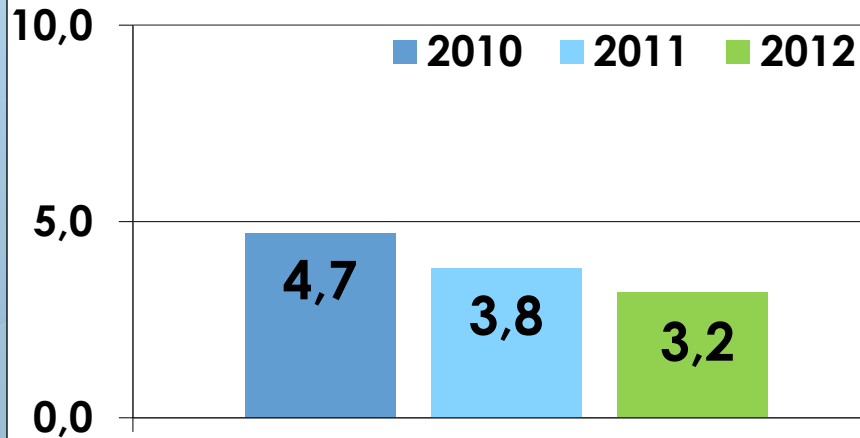
■ Moderado



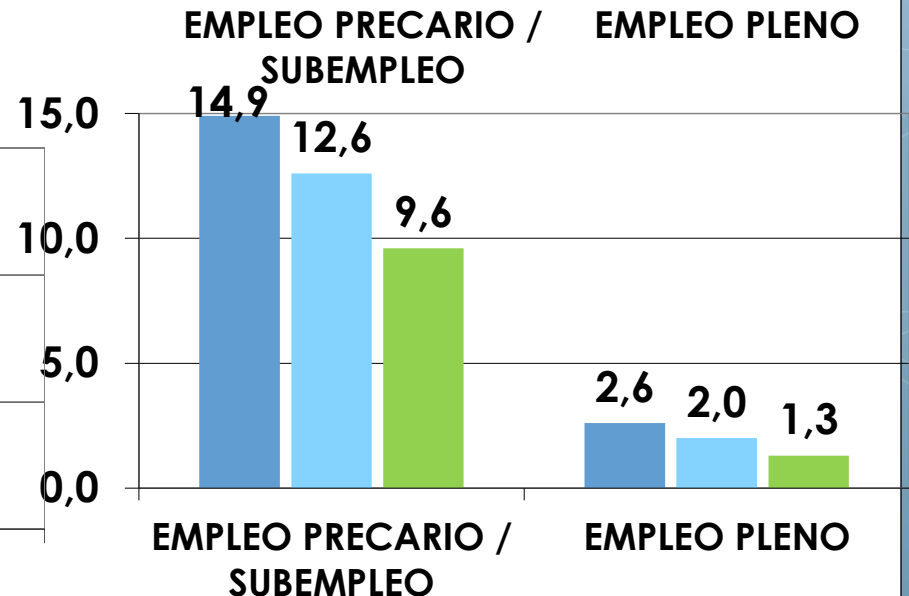
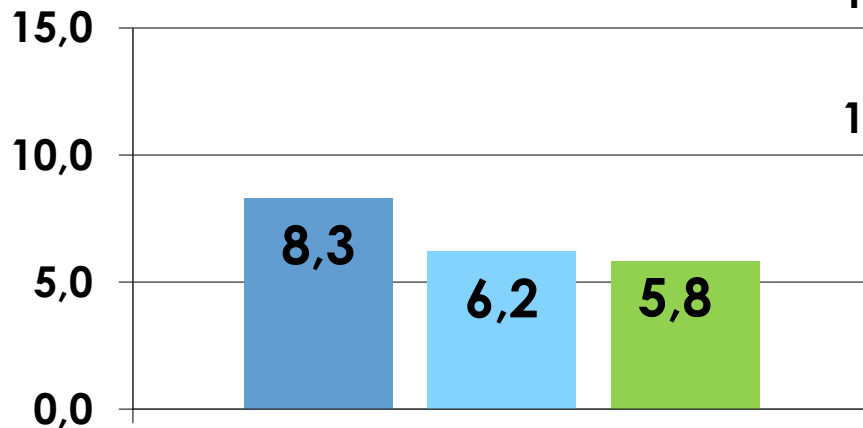
## TASA DE INDIGENCIA (EDSA 2)

Valor de la CBA por adulto equivalente en 4 trimestre de 2012 = \$ 469

### HOGARES



### PERSONAS

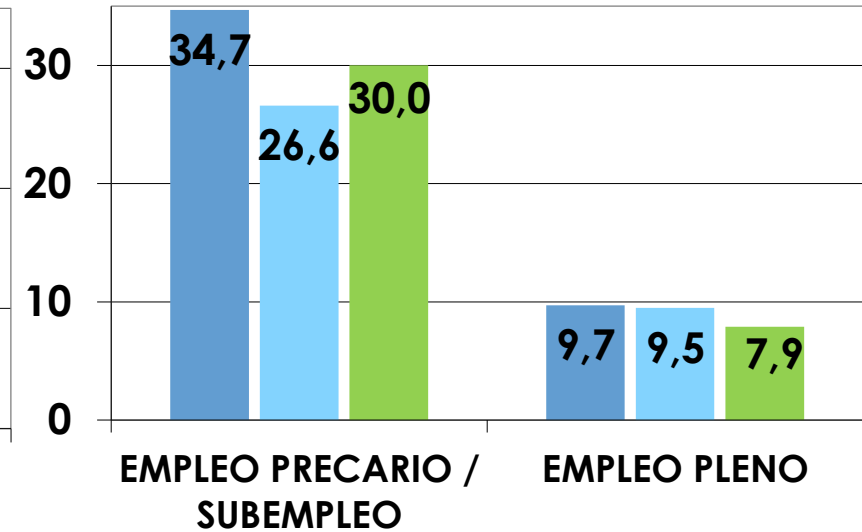
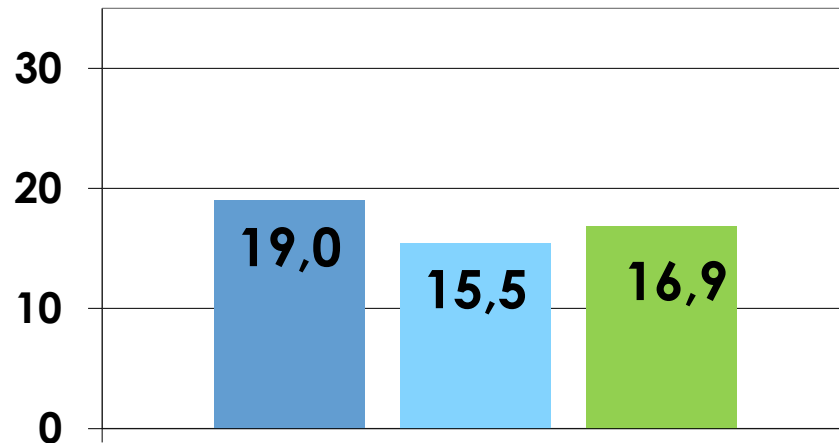


## TASA DE POBREZA (EDSA 2)

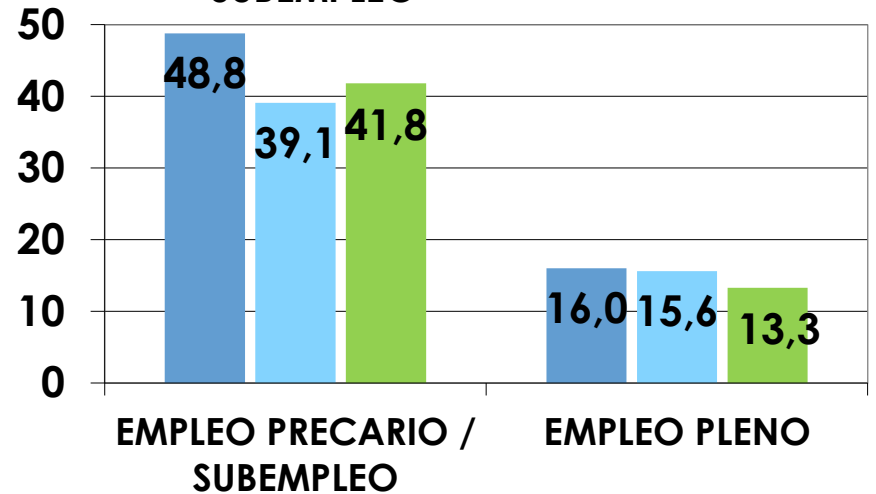
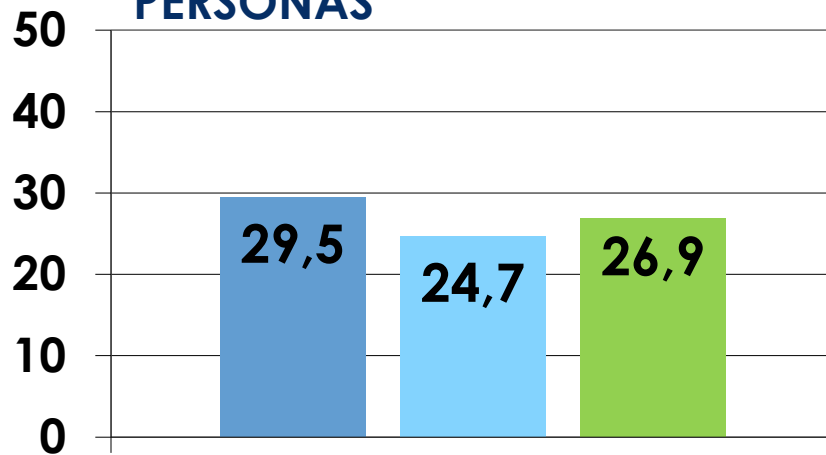
Valor de la CBT por adulto equivalente en 4 trimestre de 2012 = \$ 978

■ 2010 ■ 2011 ■ 2012

### HOGARES

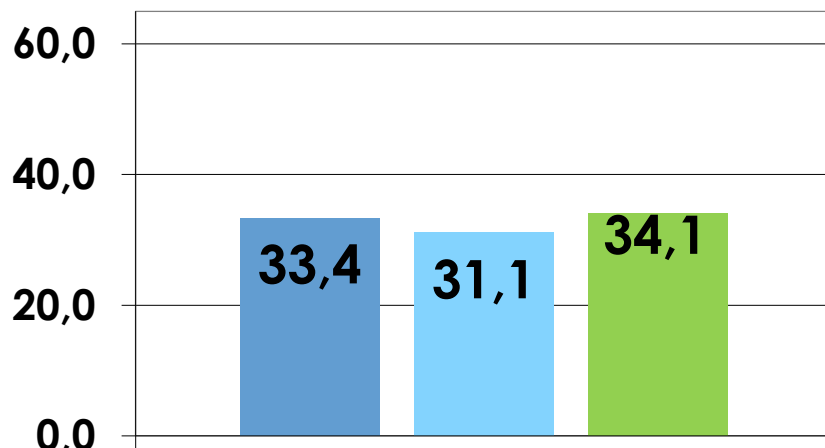


### PERSONAS

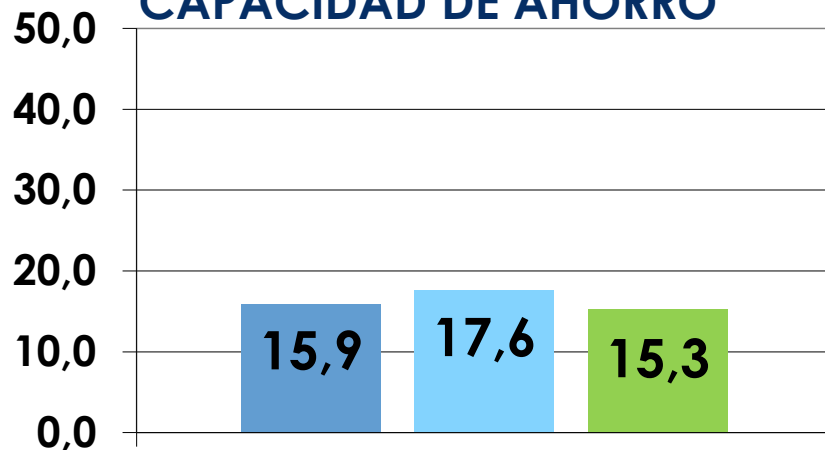


## CAPACIDAD DE CONSUMO Y DE AHORRO MONETARIO

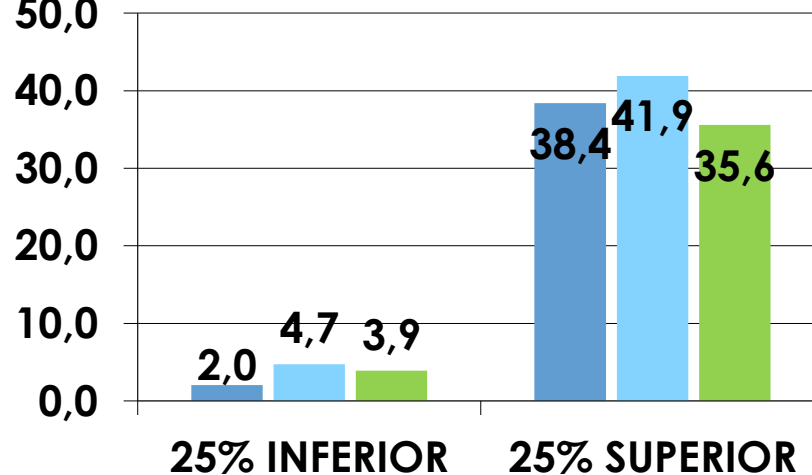
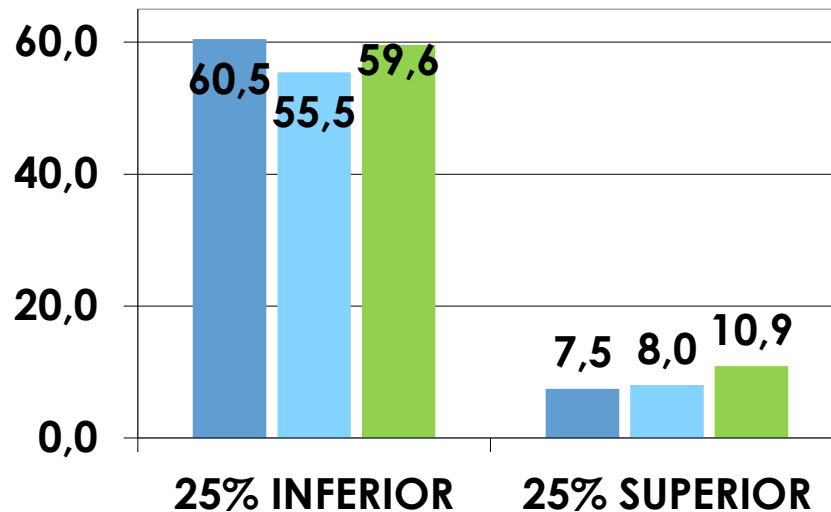
### INSUFICIENCIA DE INGRESOS



### CAPACIDAD DE AHORRO

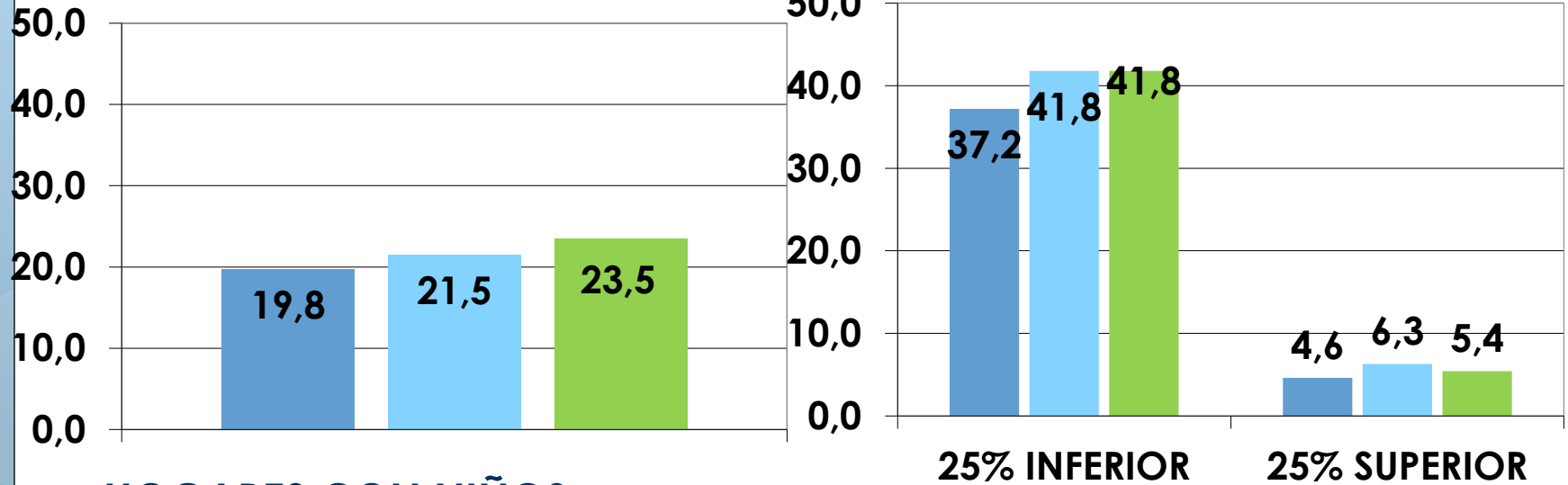


2010 2011 2012

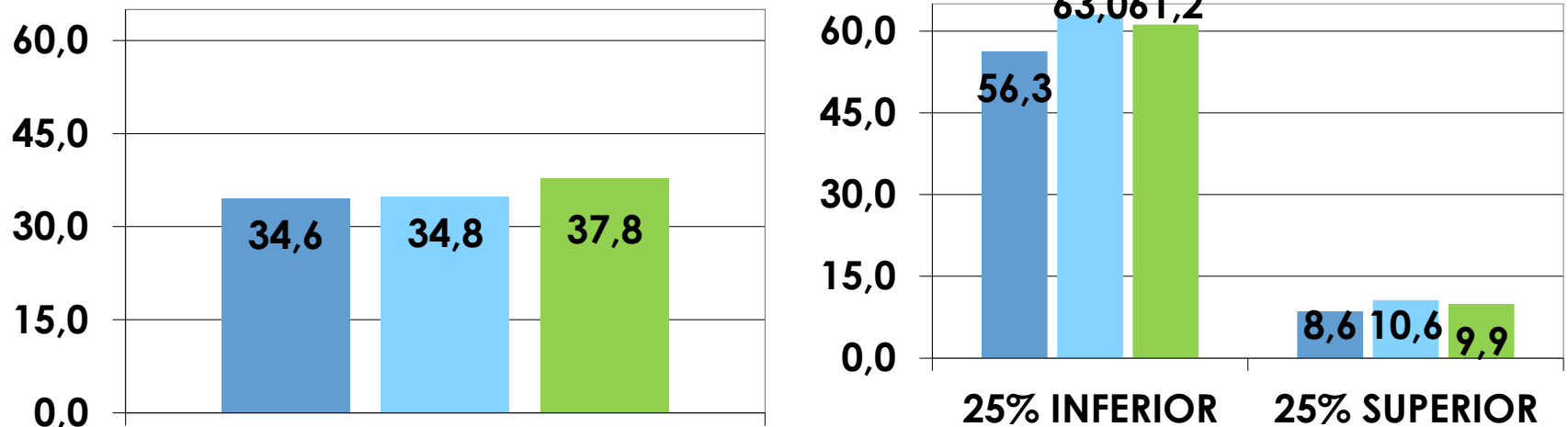


## HOGARES CON PROGRAMAS SOCIALES

■ 2010 ■ 2011 ■ 2012



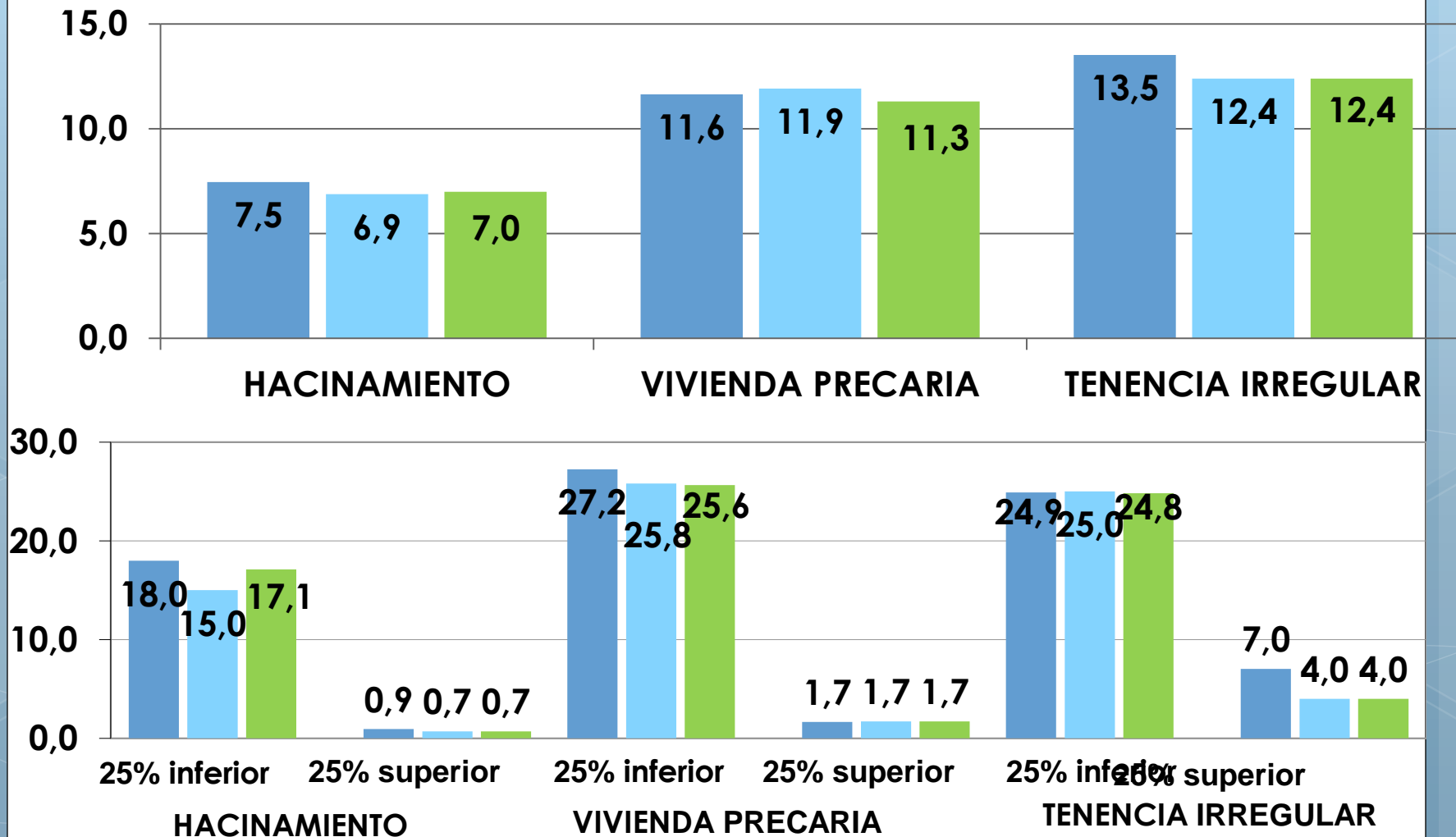
## HOGARES CON NIÑOS



# **CONDICIONES DE VIDA EN EL HÁBITAT URBANO**

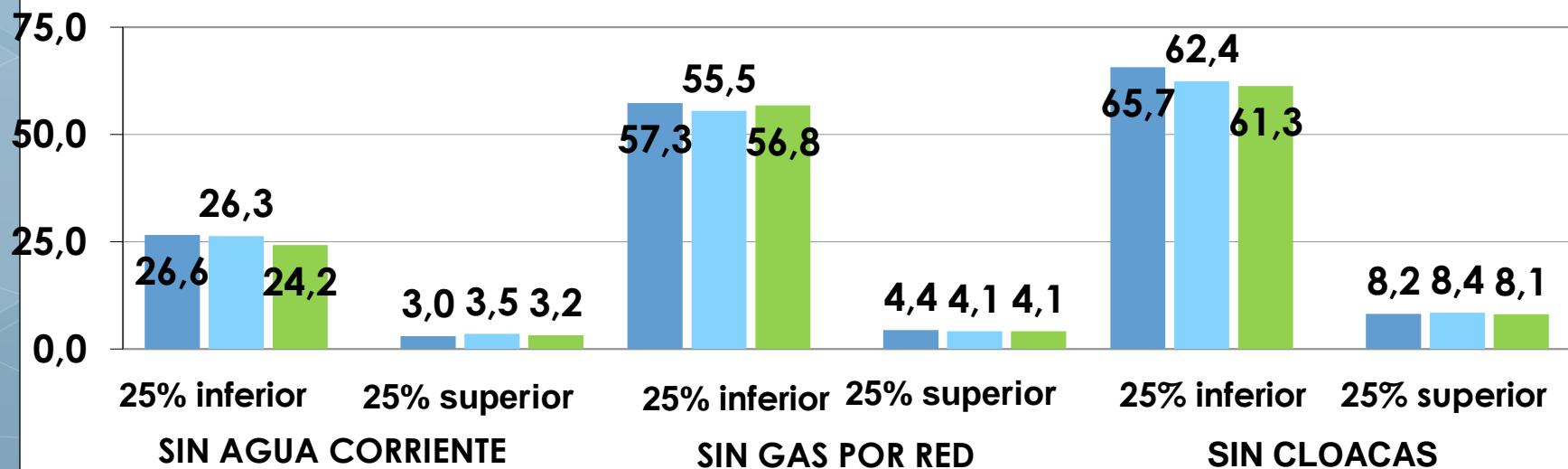
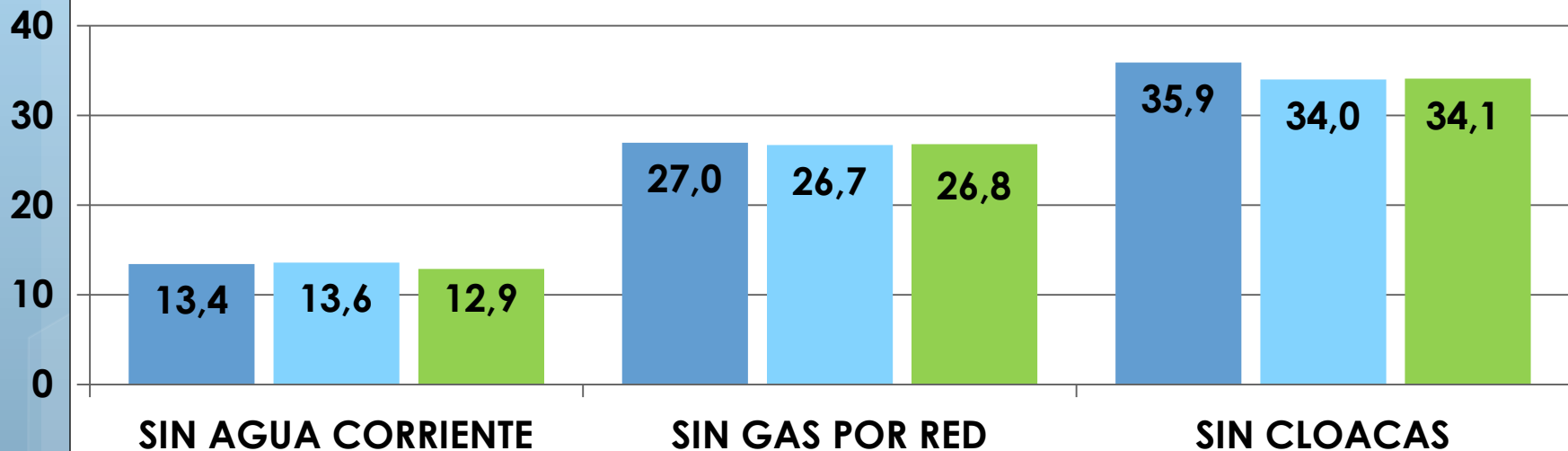
## ACCESO A UNA VIVIENDA DIGNA

■ 2010 ■ 2011 ■ 2012

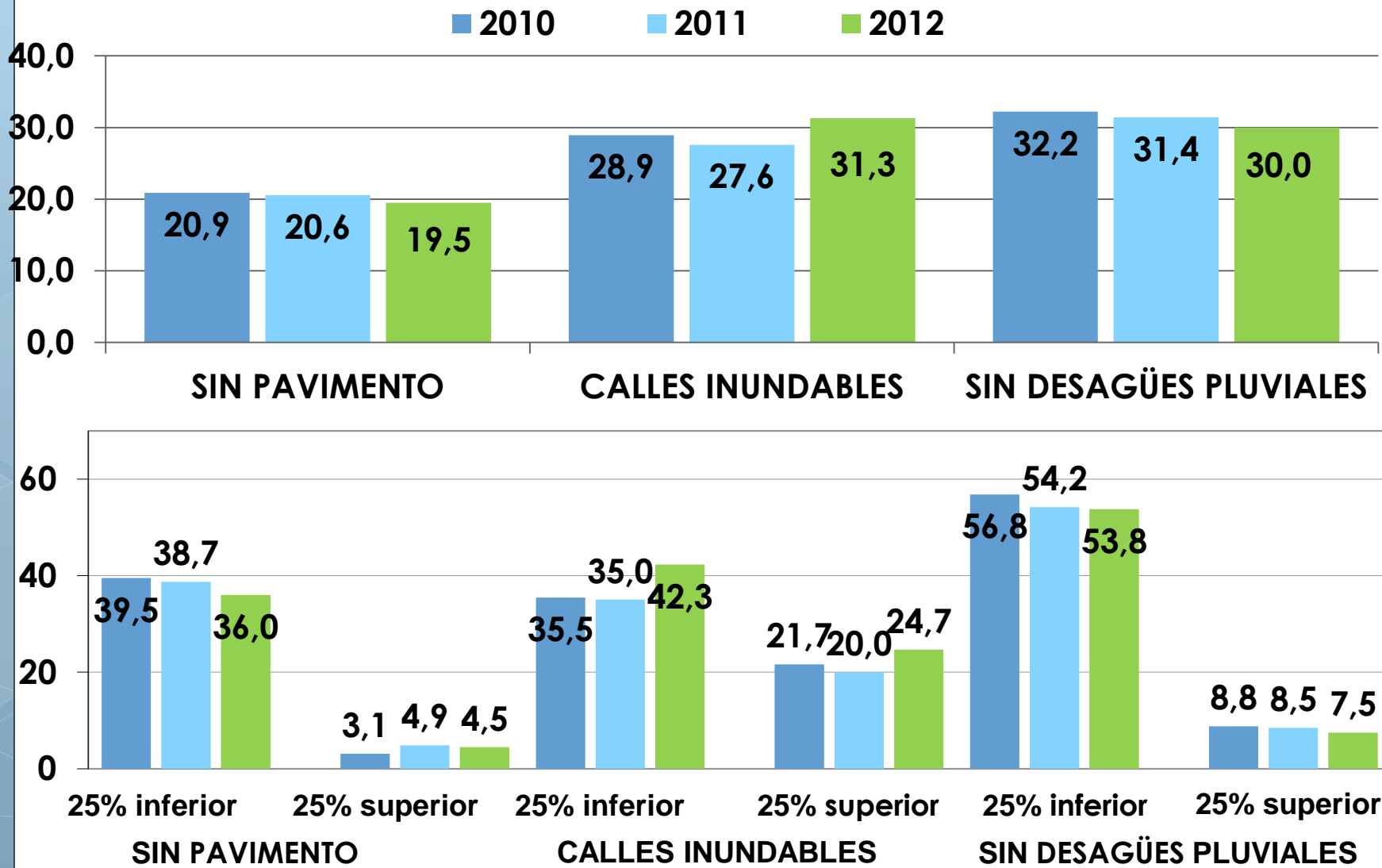


## ACCESO A SERVICIOS DOMICILIARIOS

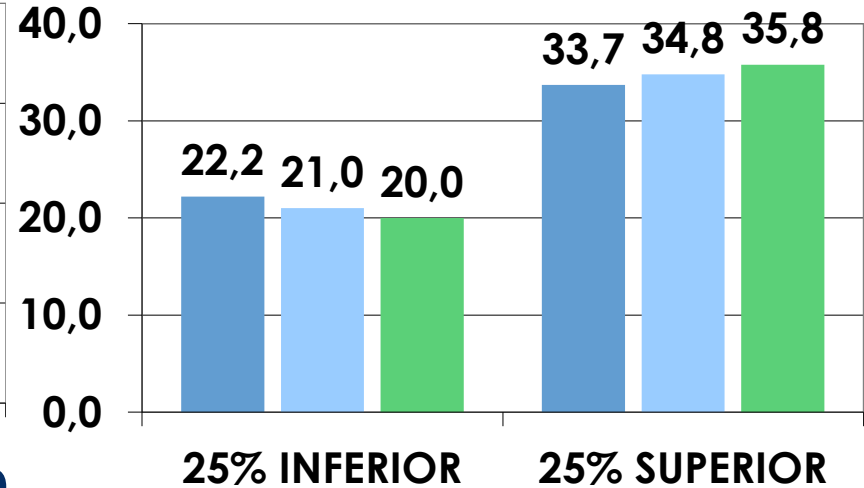
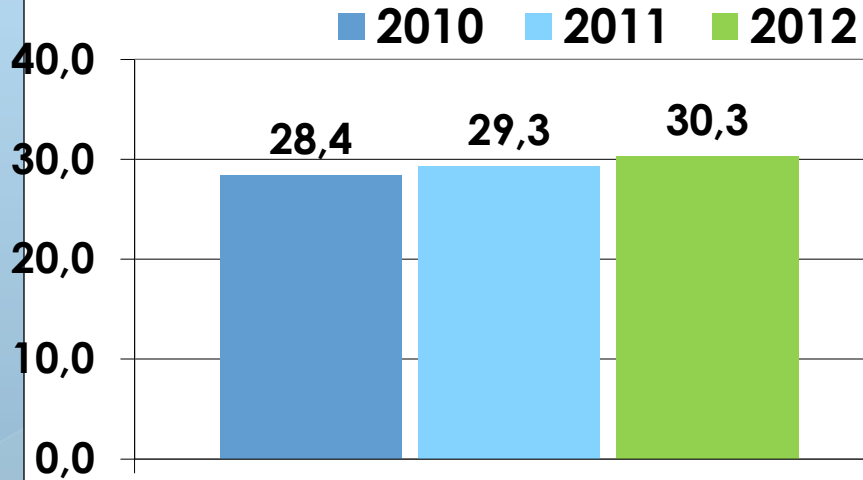
■ 2010 ■ 2011 ■ 2012



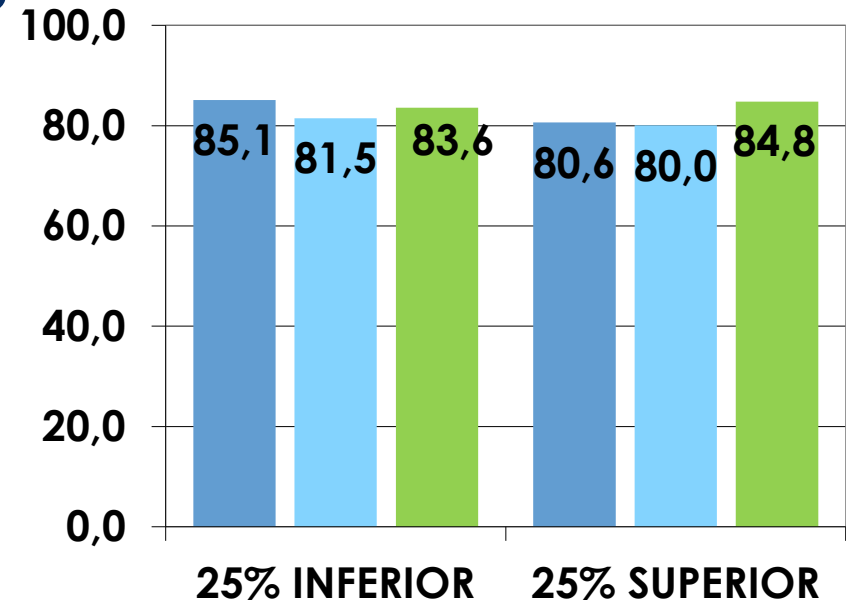
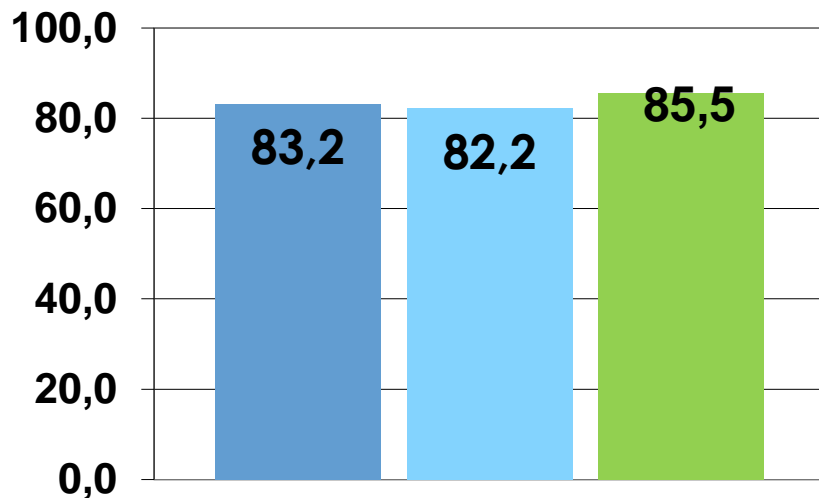
## ACCESO A INFRAESTRUCTURA URBANA BÁSICA



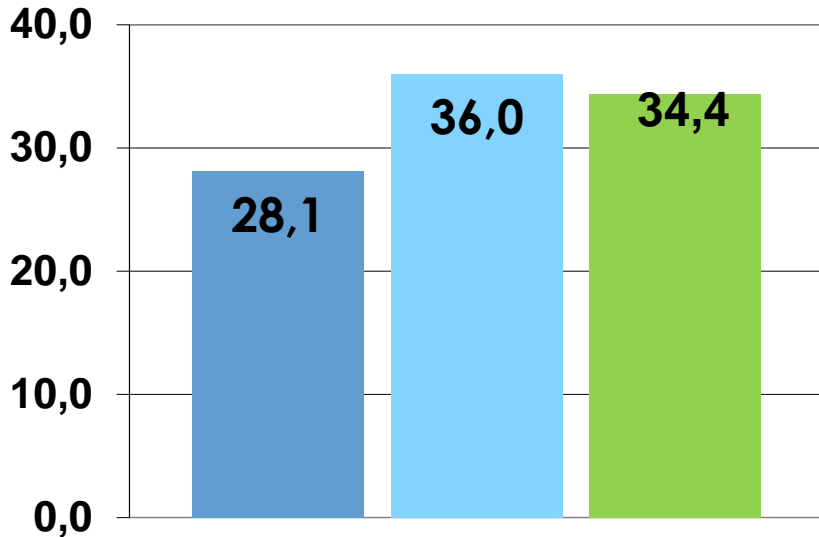
## HECHOS DE INSEGURIDAD



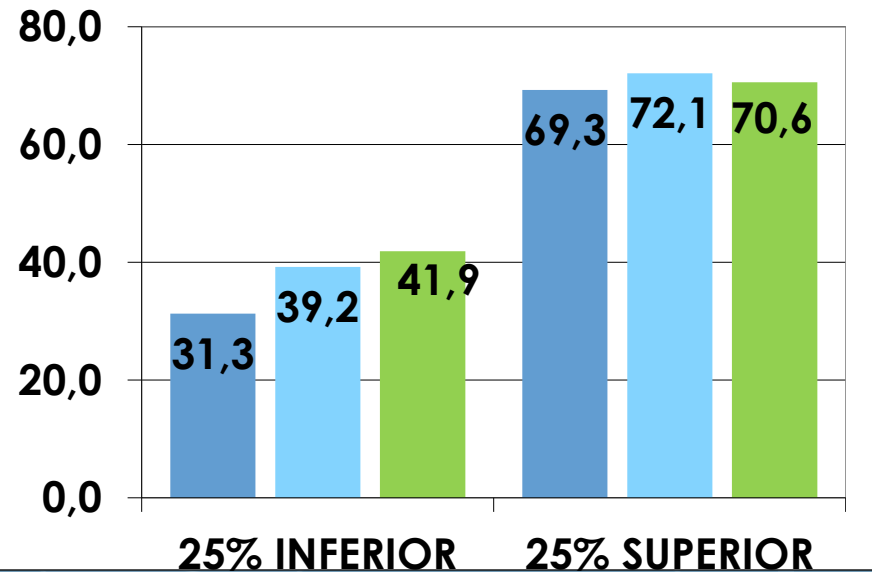
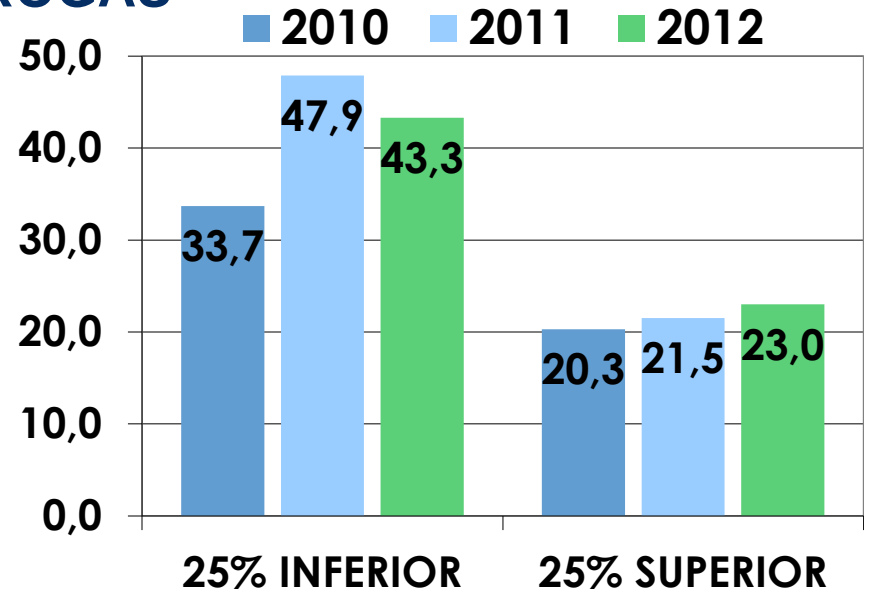
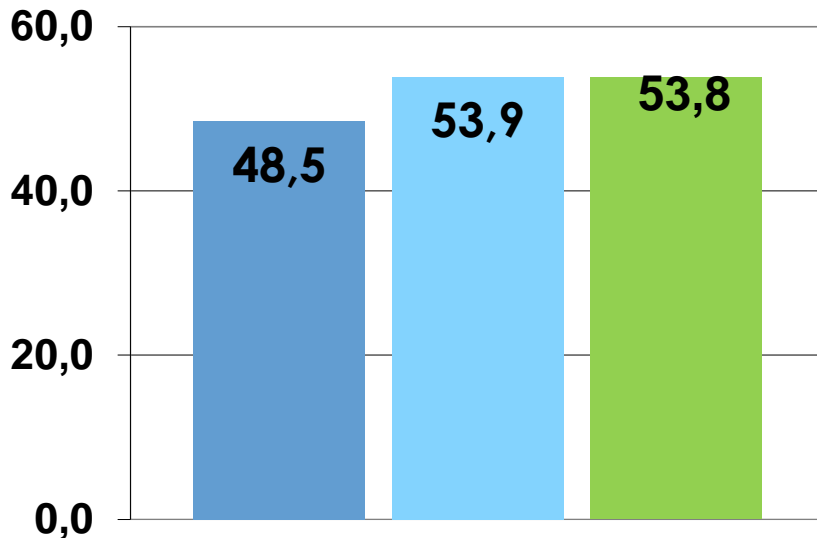
## SENSACIÓN DE INSEGURIDAD



## PRESENCIA DE TRÁFICO DE DROGAS

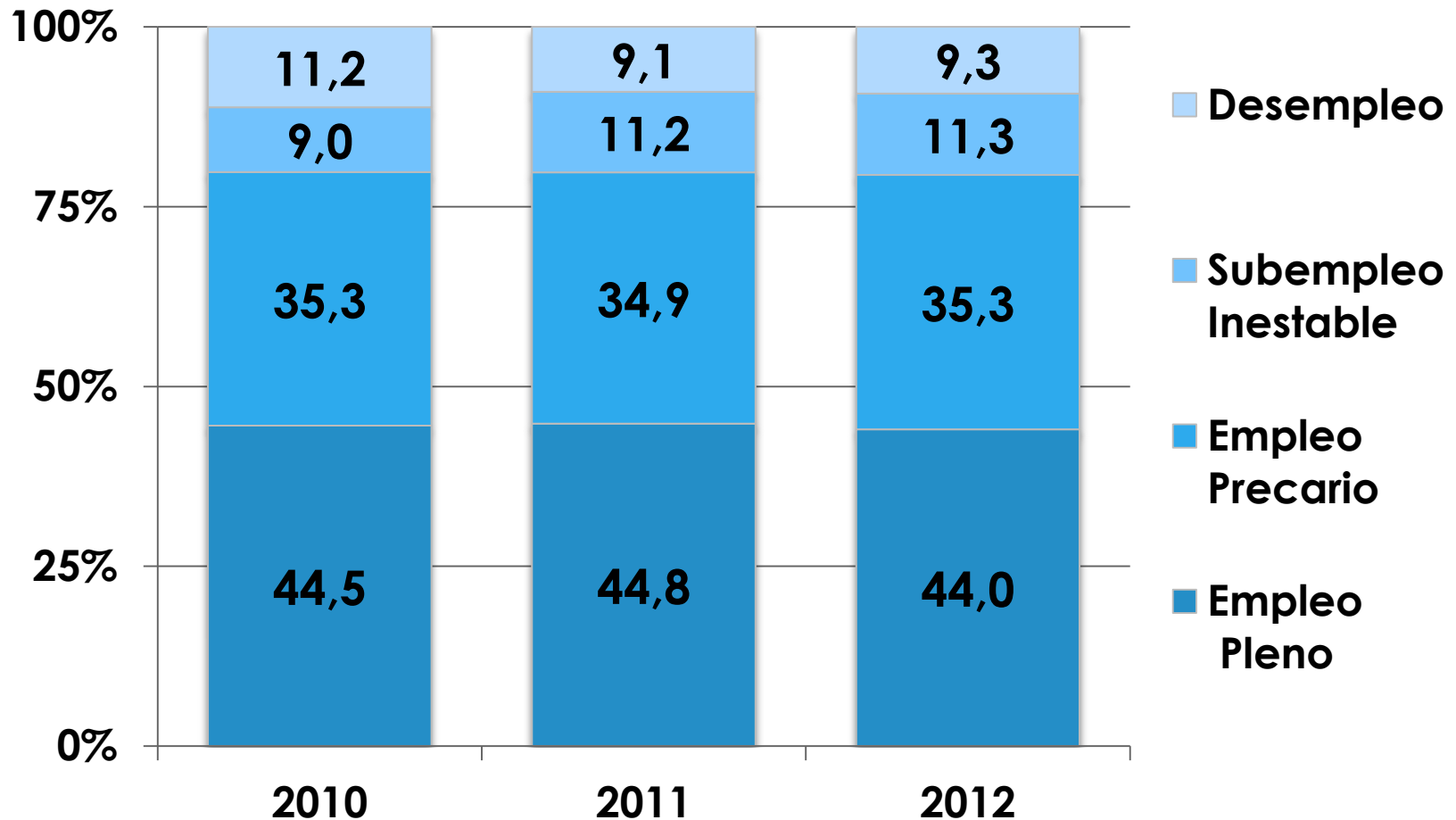


## CON VIGILANCIA POLICIAL



# **DERECHOS LABORALES Y DE PROTECCIÓN SOCIAL**

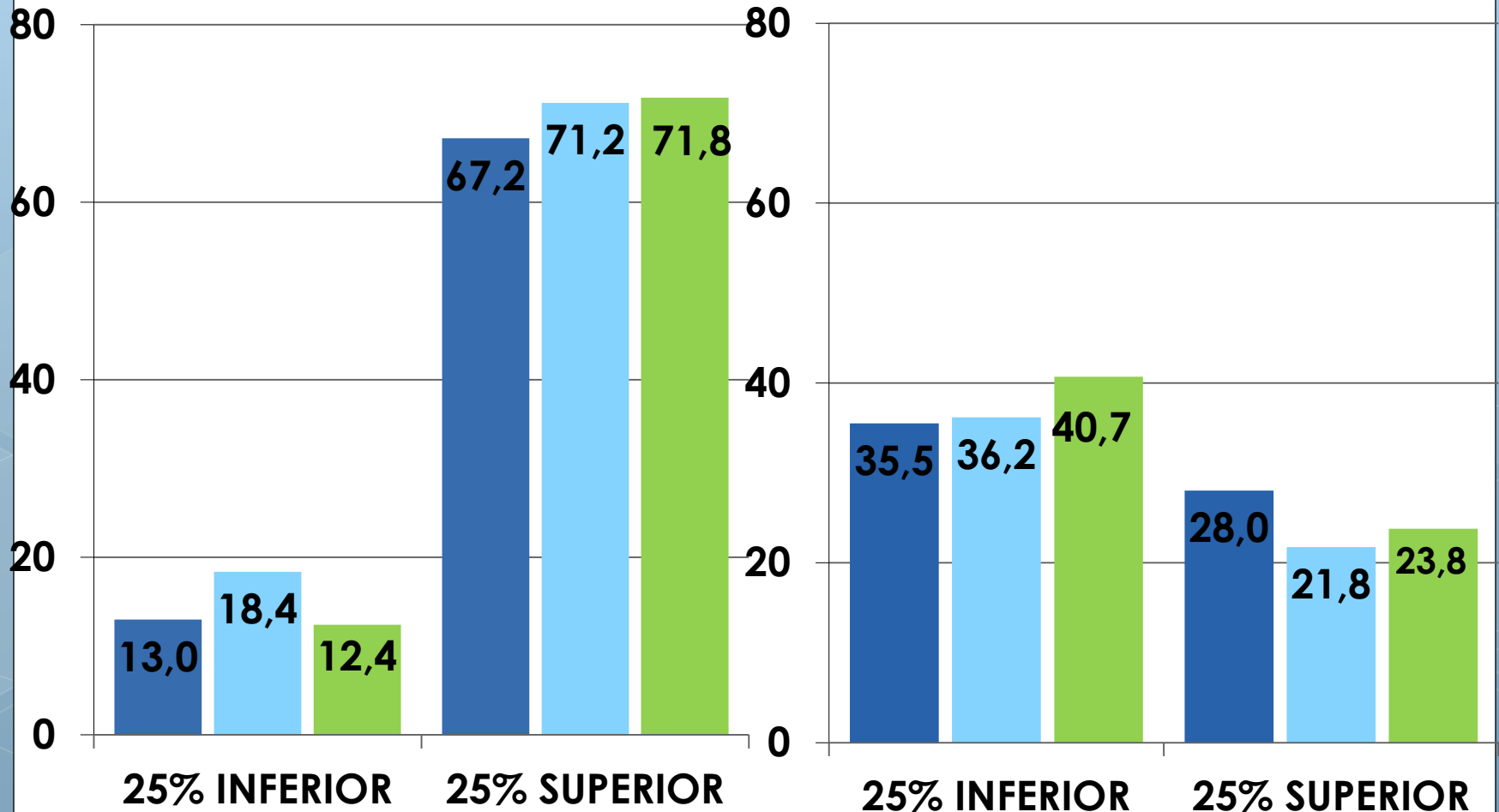
## COMPOSICIÓN DE LA POBLACIÓN ECONÓMICAMENTE ACTIVA



## EMPLEO PLENO

## EMPLEO PRECARIO

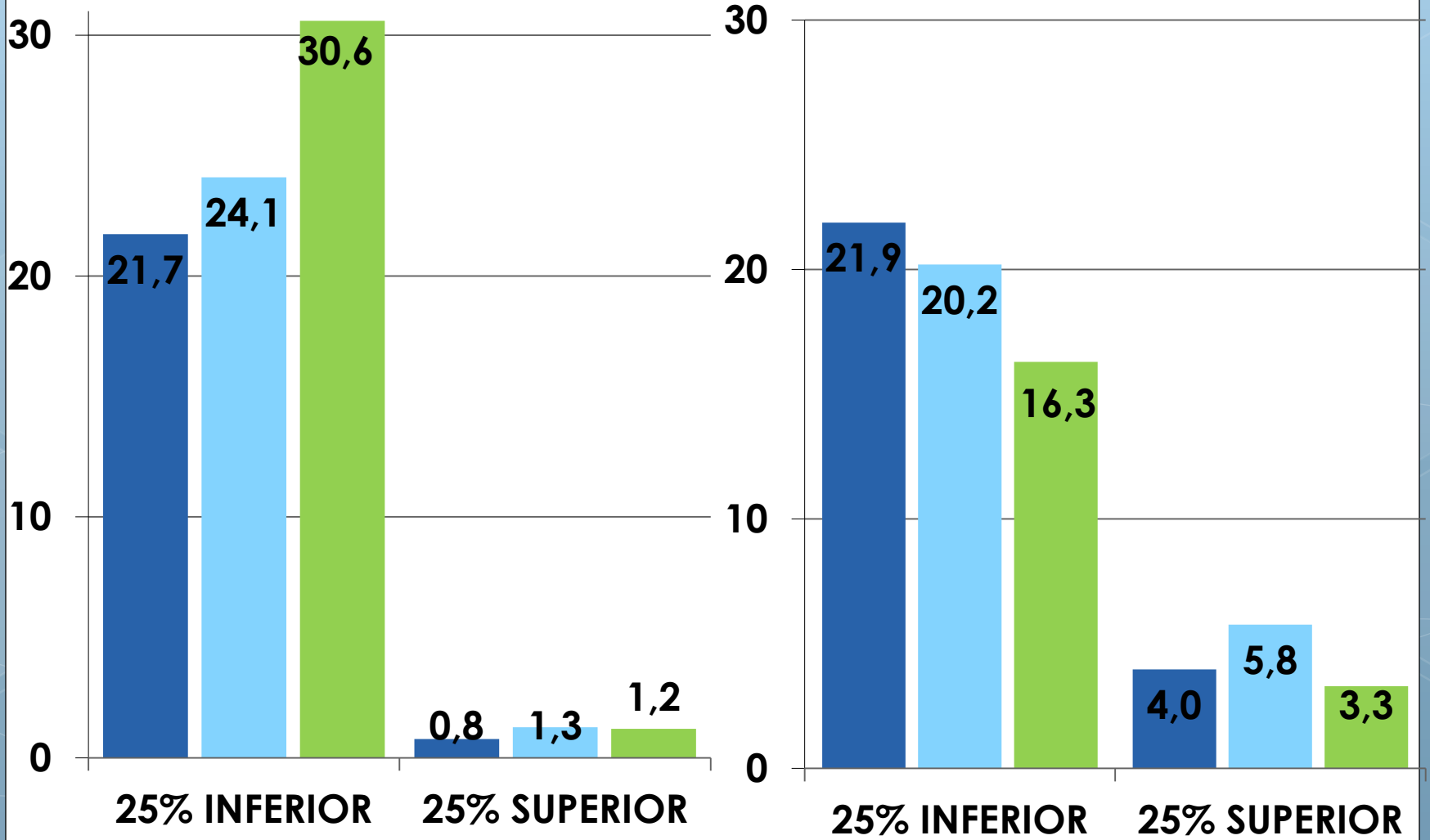
■ 2010 ■ 2011 ■ 2012



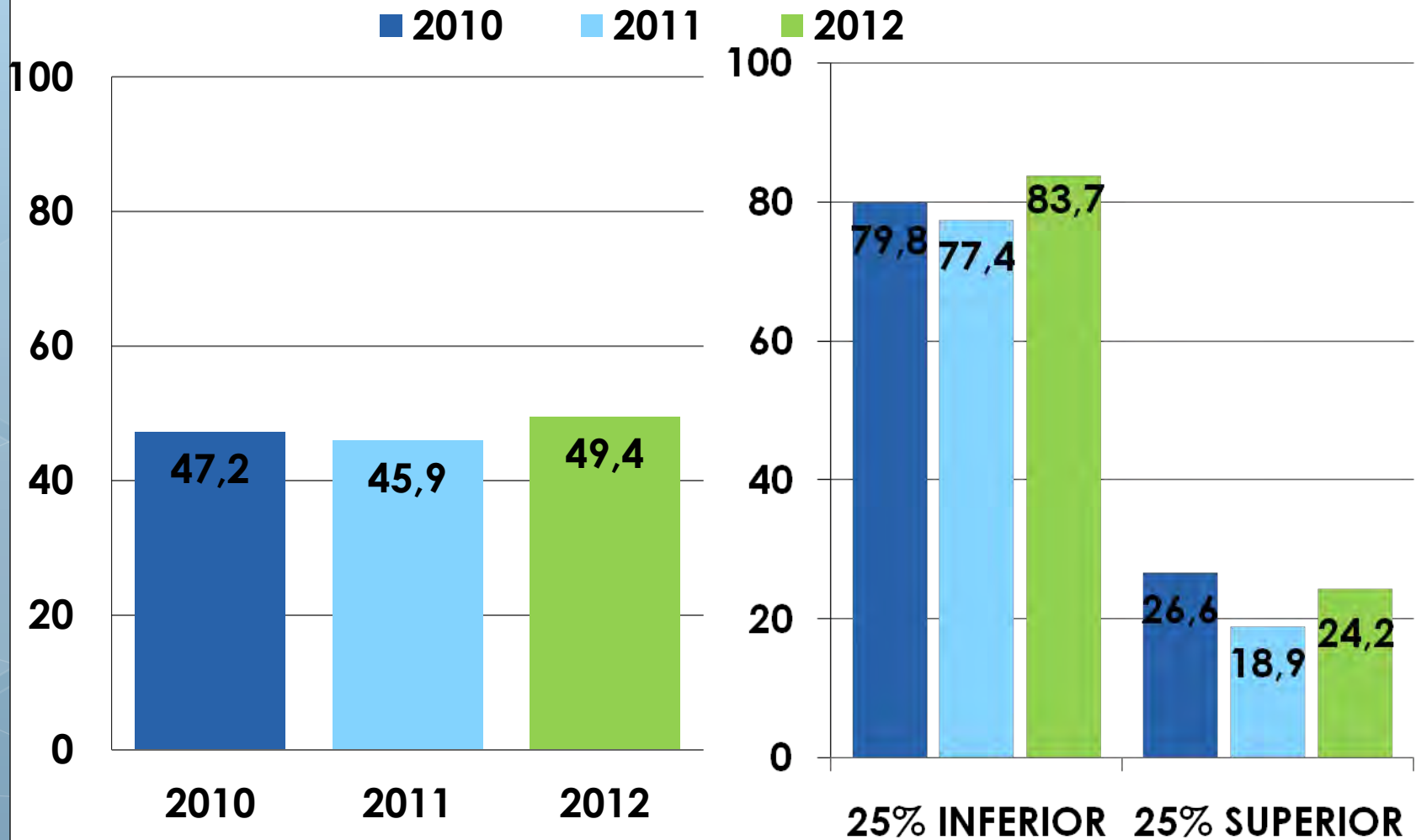
### SUBEMPLEO INESTABLE

### DESEMPLEO

■ 20102 ■ 2011 ■ 2012

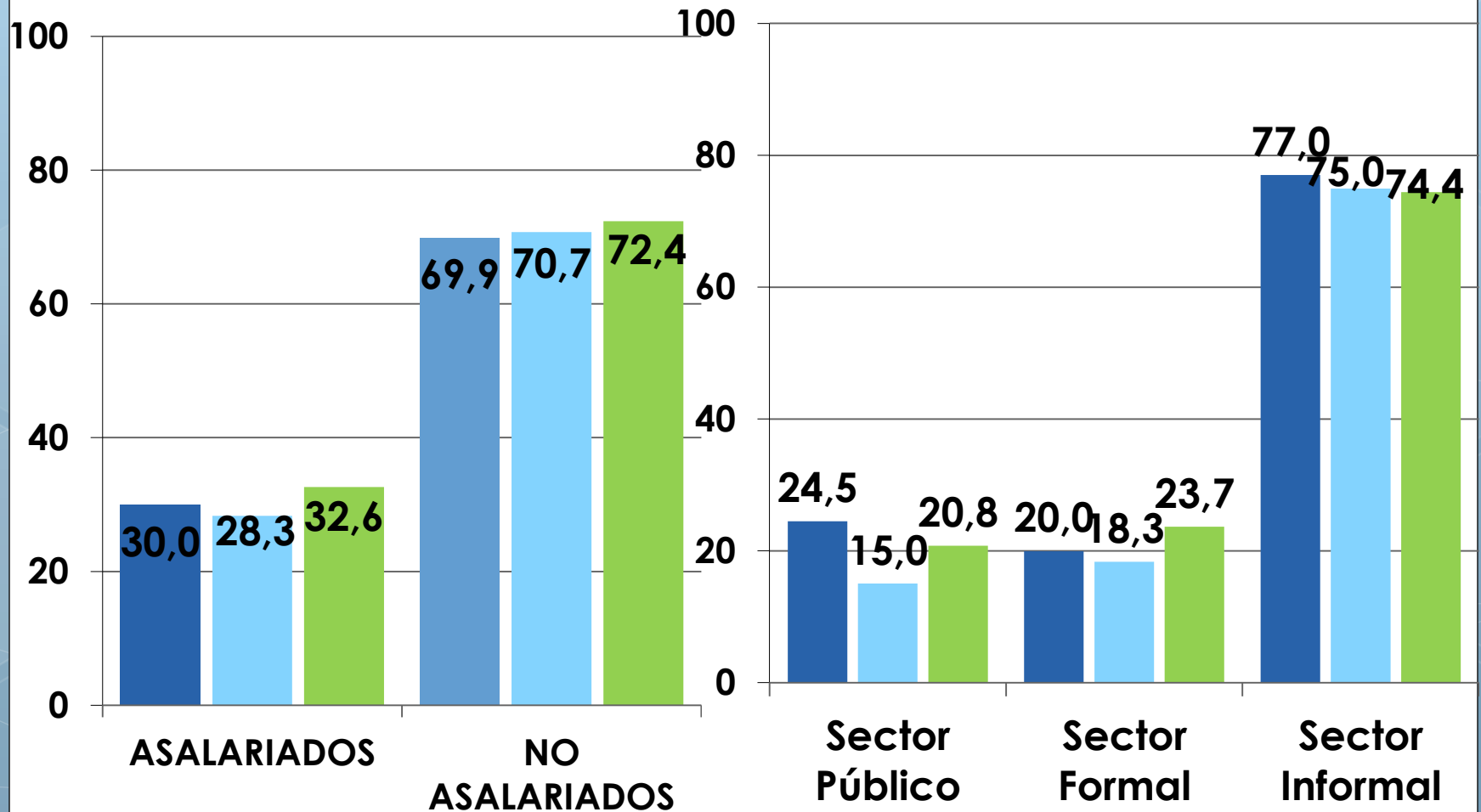


## NO ACCESO AL SISTEMA DE SEGURIDAD SOCIAL



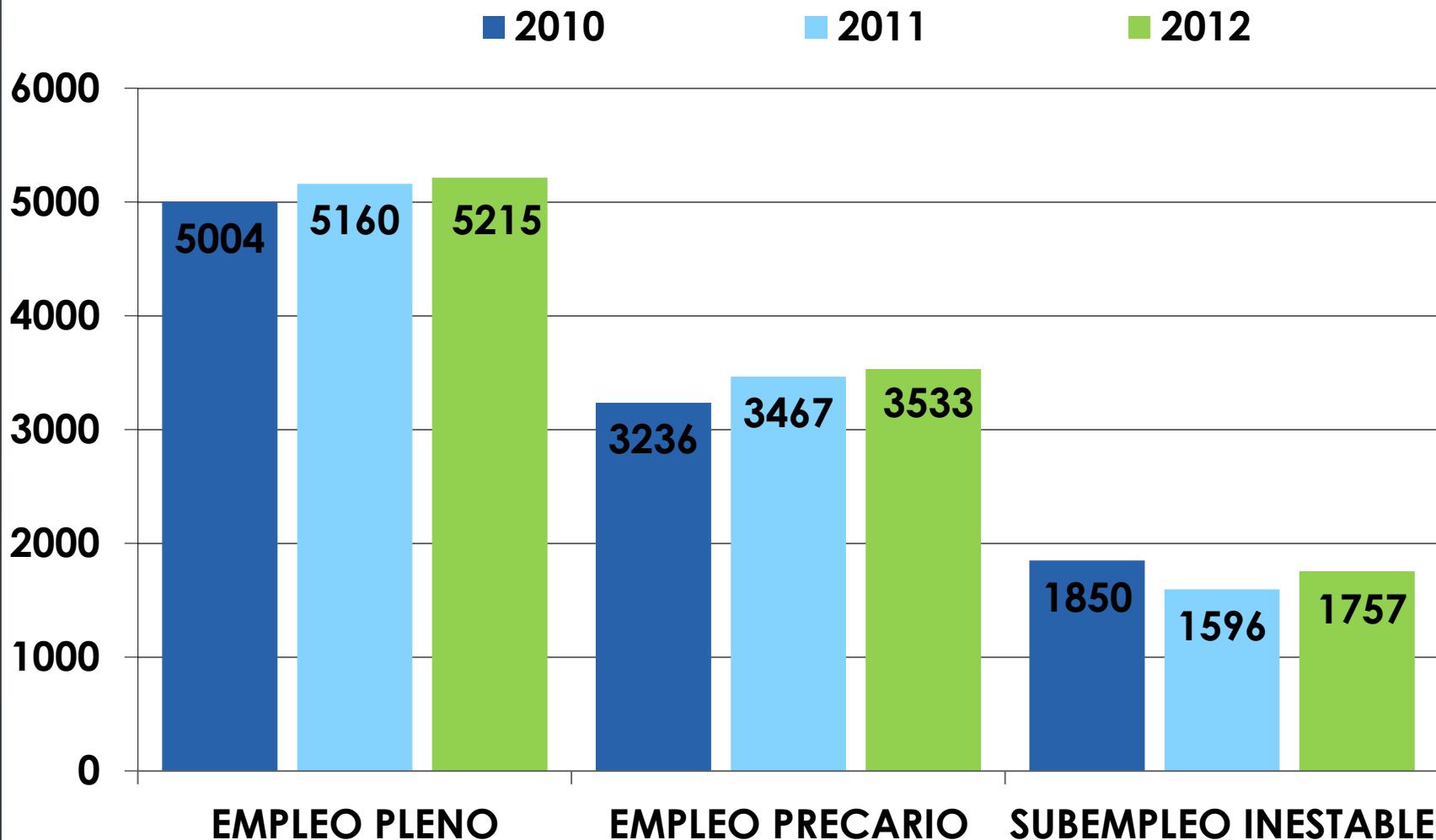
## NO ACCESO AL SISTEMA DE SEGURIDAD SOCIAL

■ 2010 ■ 2011 ■ 2012



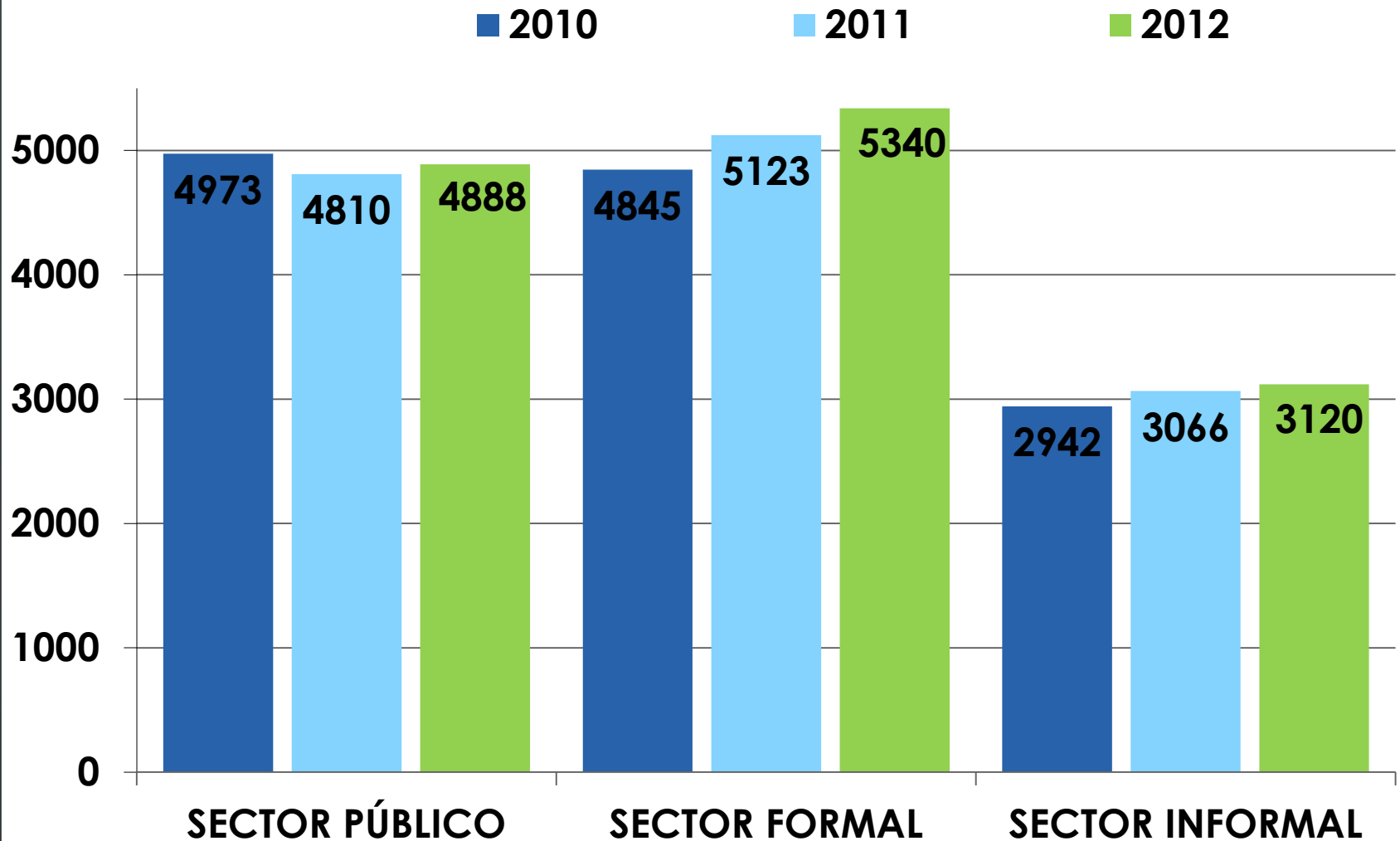
## MEDIA DE INGRESOS LABORALES MENSUALES

PESOS DE DICIEMBRE DE 2012 (IPC 7 PROVINCIAS CENDA / IPC)



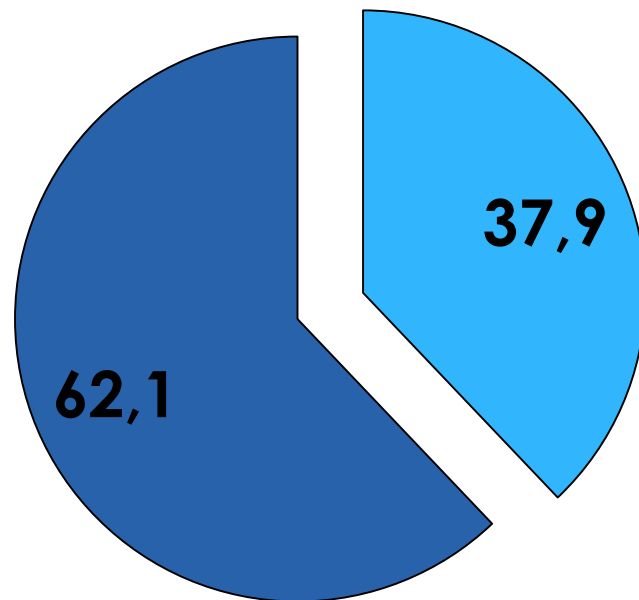
## MEDIA DE INGRESOS LABORALES MENSUALES

PESOS DE DICIEMBRE DE 2012 (IPC 7 PROVINCIAS CENDA / IPC)



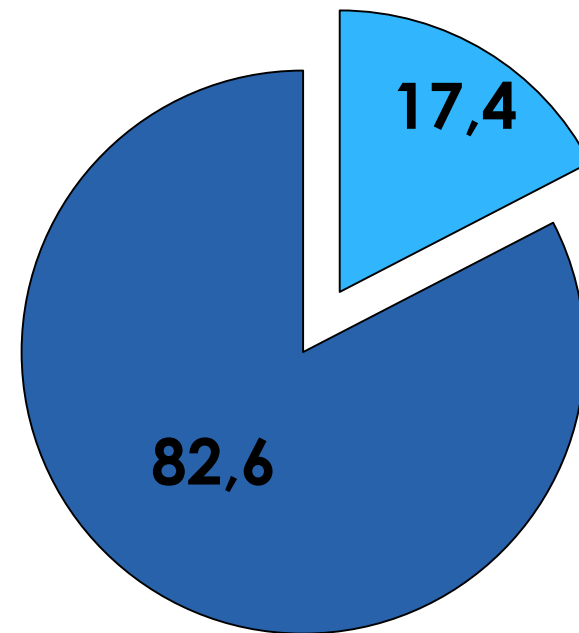
# JÓVENES EN RIESGO DE EXCLUSIÓN

- Secundario incompleto
- Secundario completo



2,9 millones de jóvenes

- No estudian ni trabajan
- Estudian y/o trabajan



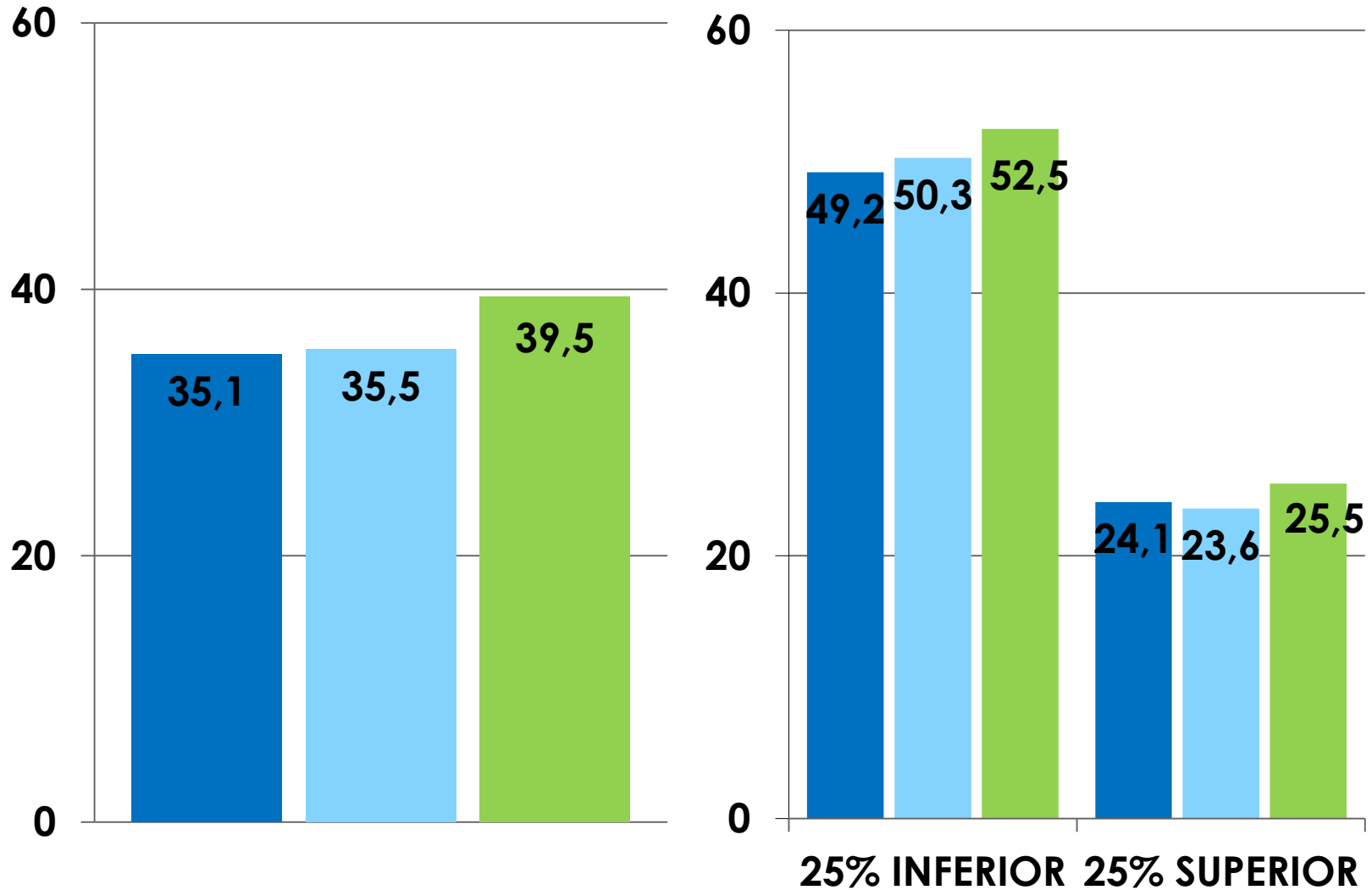
1,3 millones de jóvenes



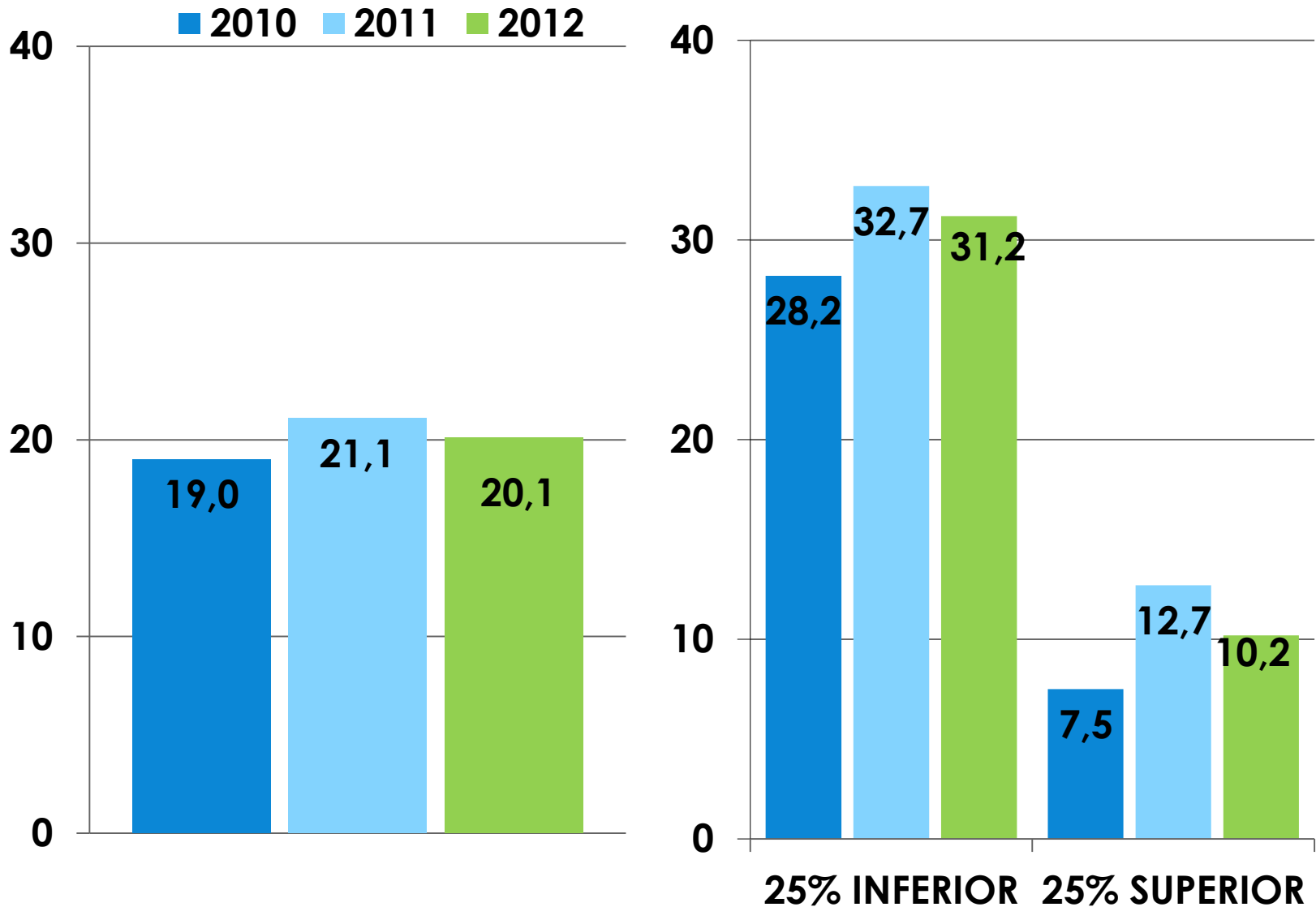
# **SALUD, RECURSOS PSICOLÓGICOS Y VIDA SOCIAL**

# DÉFICIT DE ESTADO DE SALUD PERCIBIDO

■ 2010 ■ 2011 ■ 2012

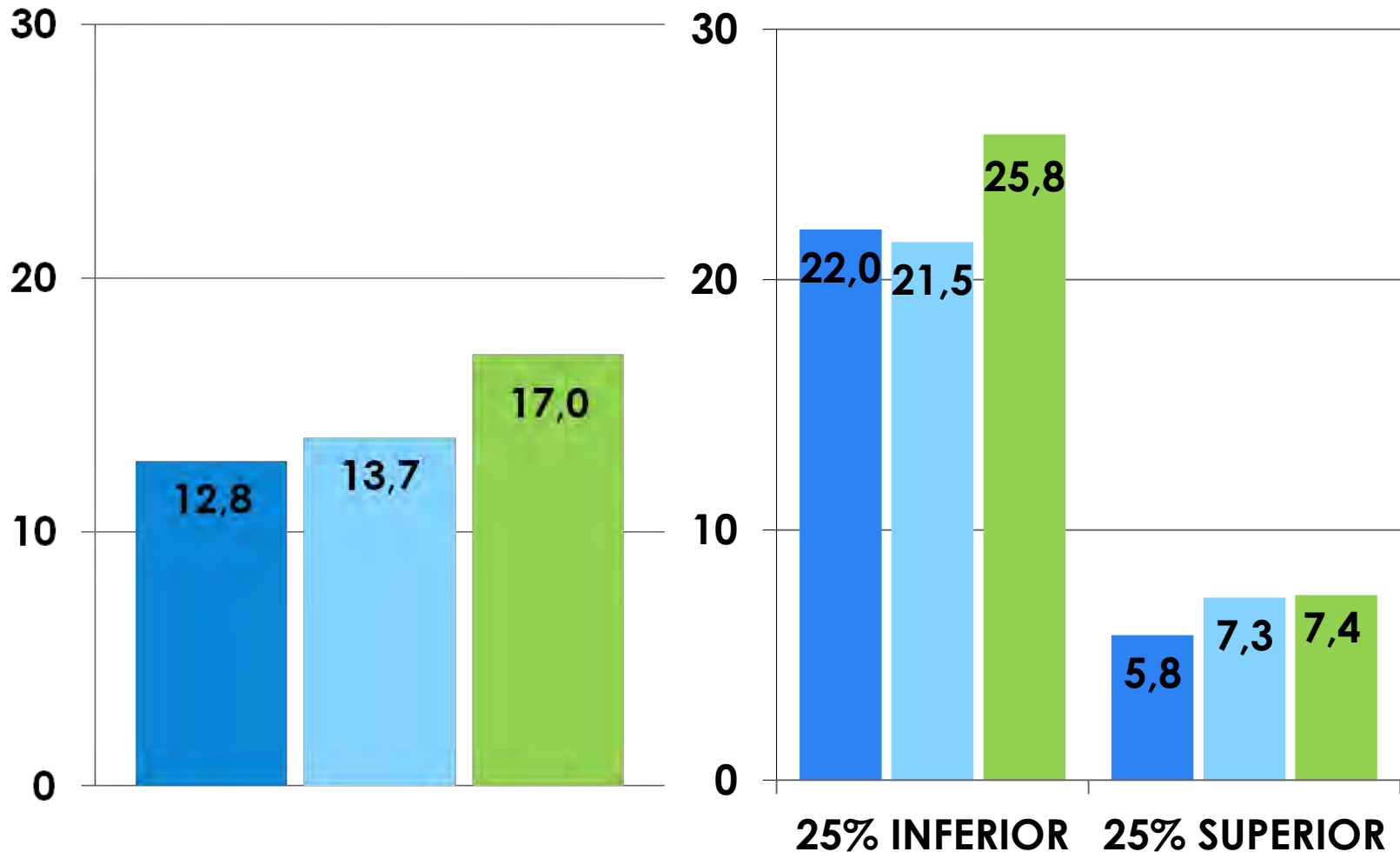


# MALESTAR PSICOLÓGICO

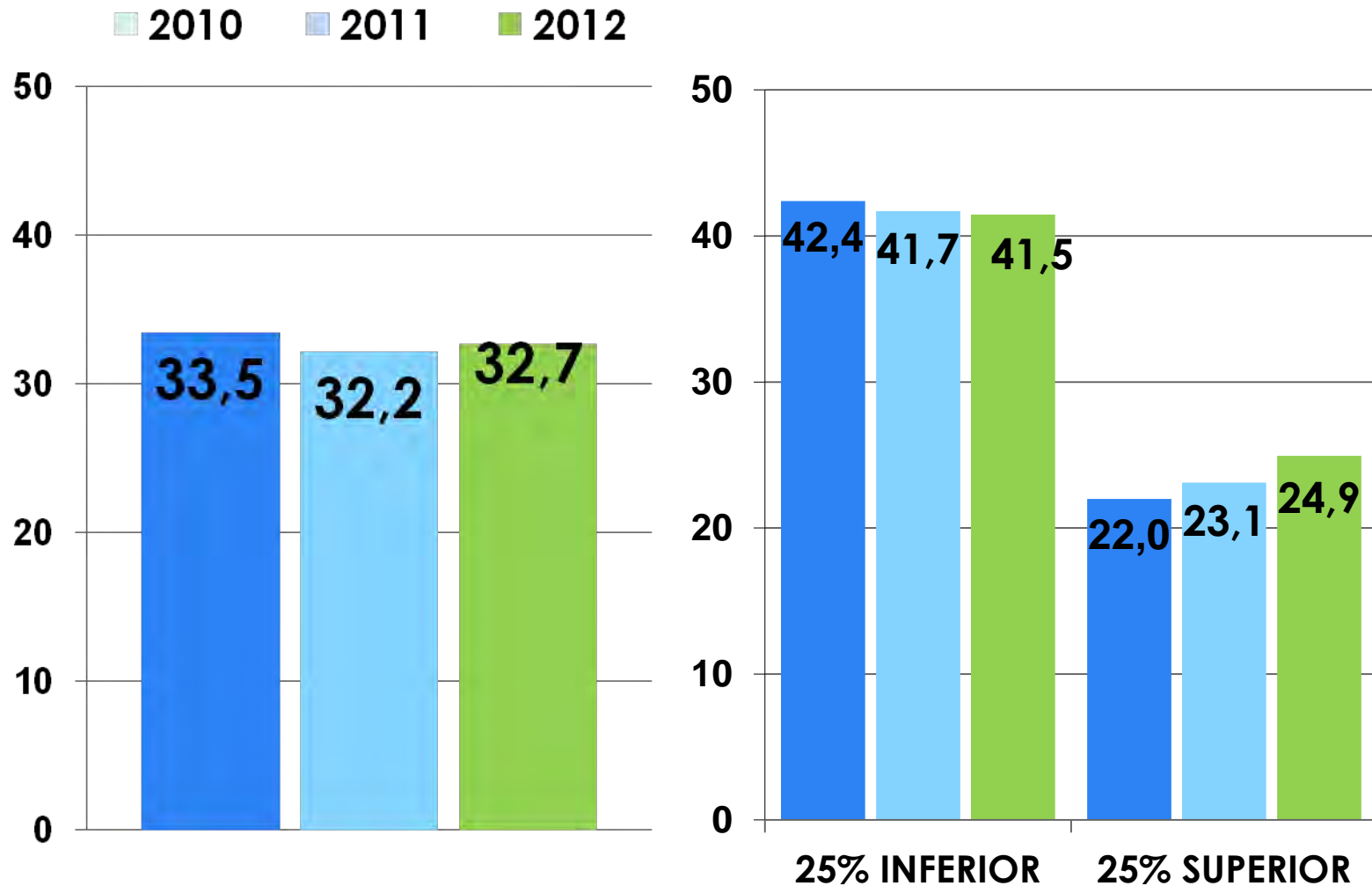


## CREENCIA DE CONTROL EXTERNO

■ 2010 ■ 2011 ■ 2012



## NO CONTAR CON GENTE QUE LE AYUDE ANTE UN PROBLEMA



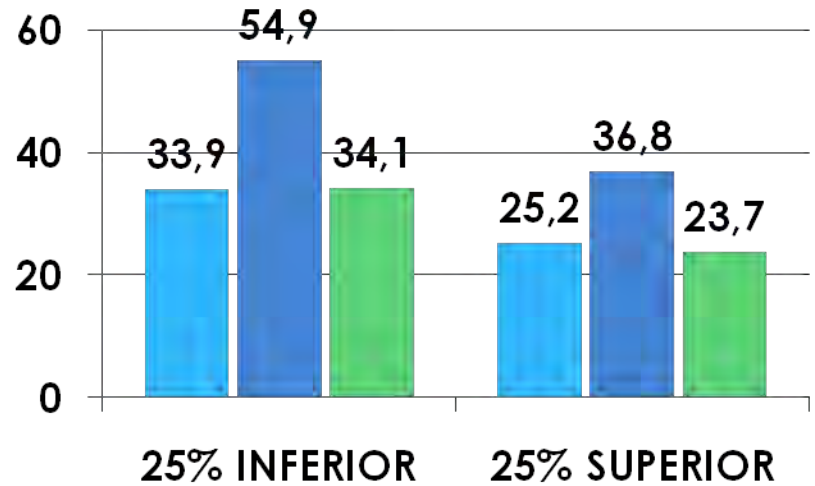
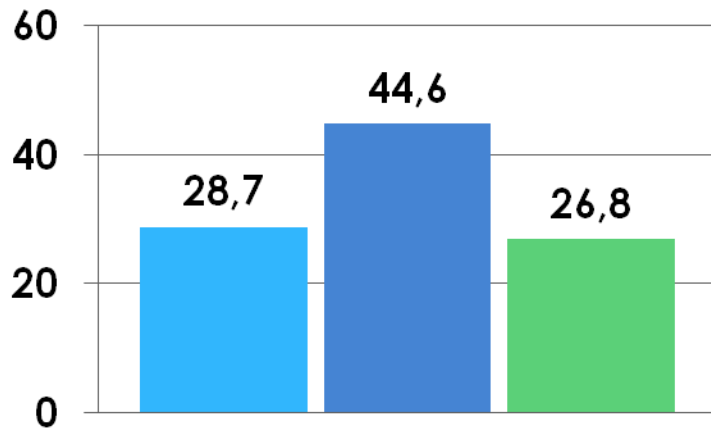


**CULTURA  
DEMOCRÁTICA,  
CONFIANZA  
INSTITUCIONAL Y VIDA  
CIUDADANA**

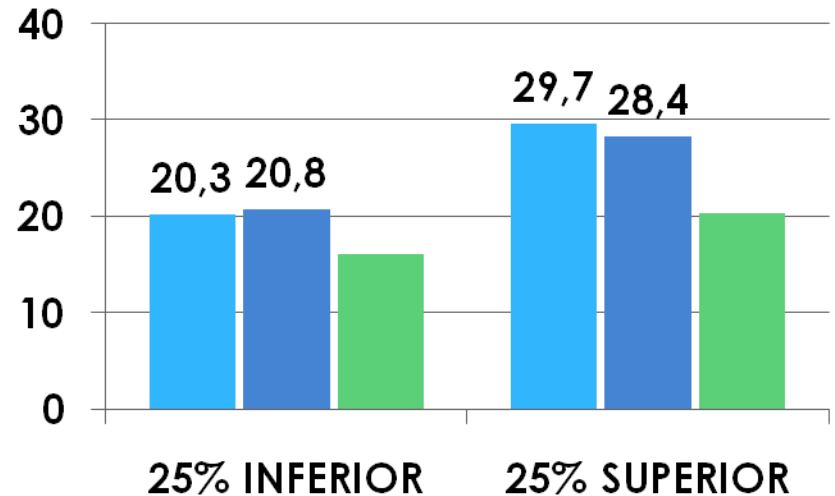
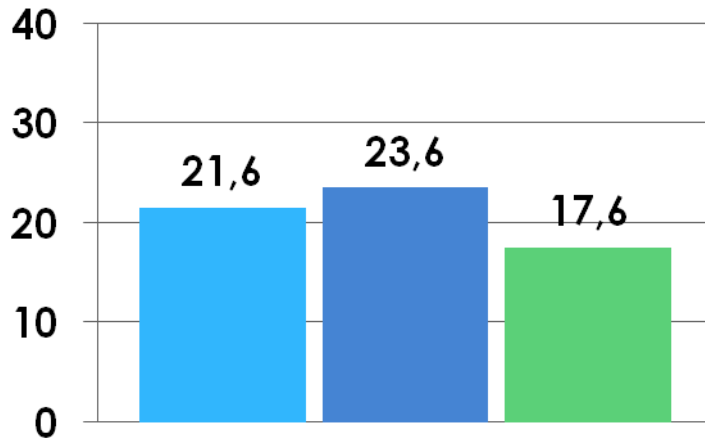
# CONFIANZA EN LAS INSTITUCIONES DE GOBIERNO

■ 2010 ■ 2011 ■ 2012

## GOBIERNO NACIONAL



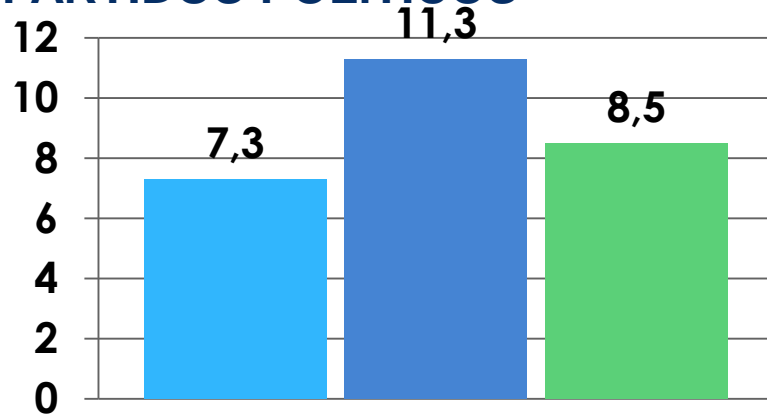
## JUSTICIA



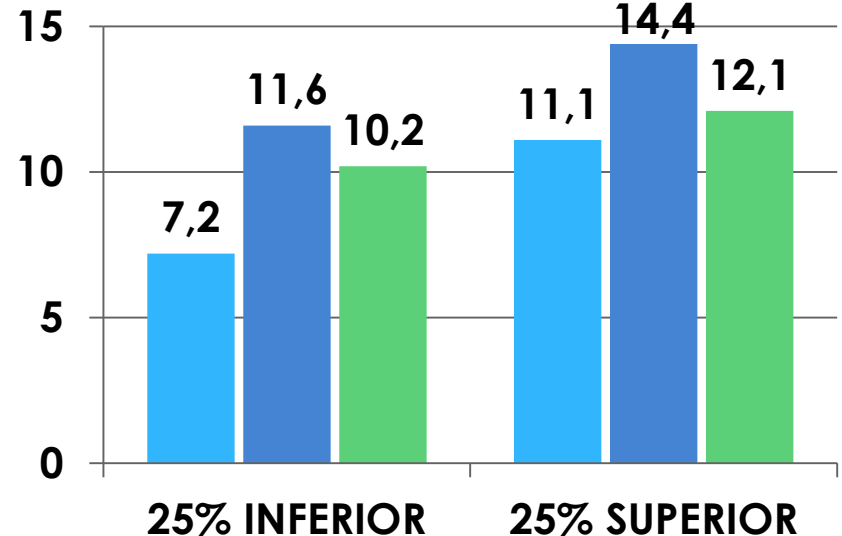
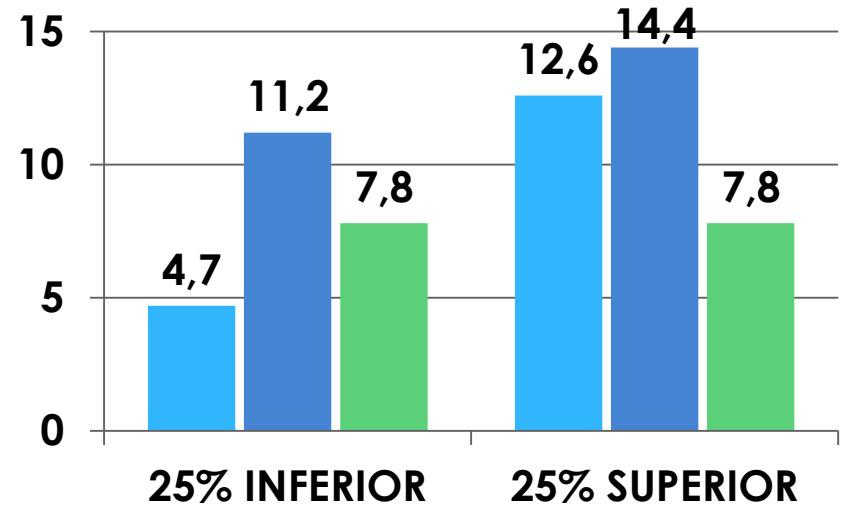
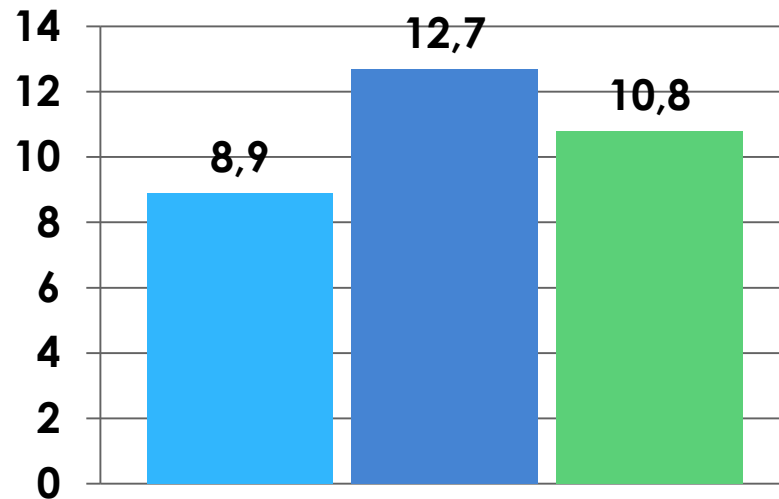
# CONFIANZA EN LAS INSTITUCIONES

■ 2010 ■ 2011 ■ 2012

## PARTIDOS POLÍTICOS



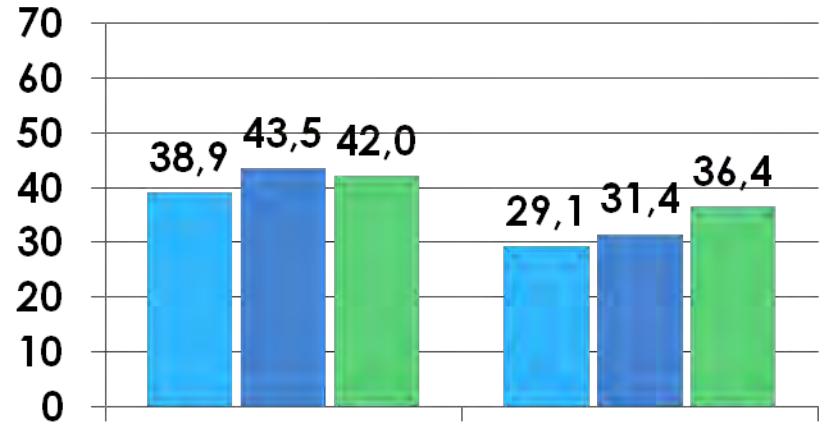
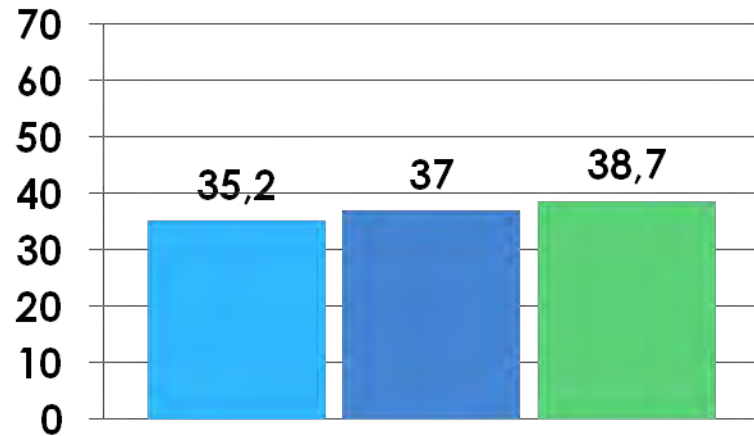
## SINDICATOS



# CONFIANZA EN LAS INSTITUCIONES

■ 2010 ■ 2011 ■ 2012

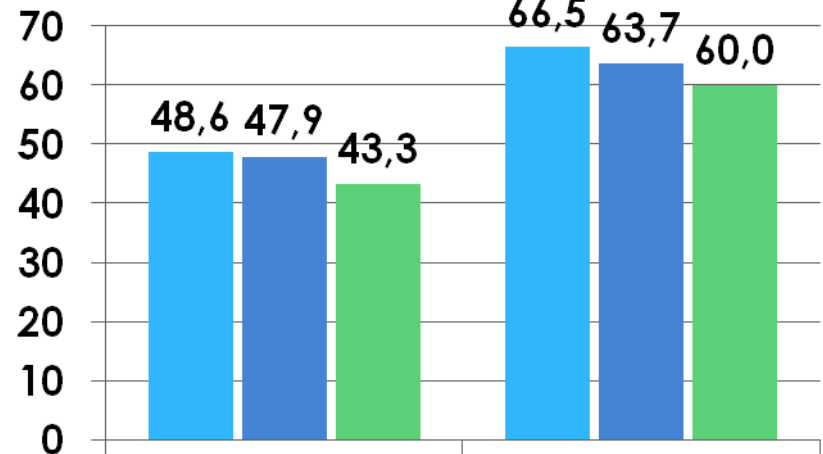
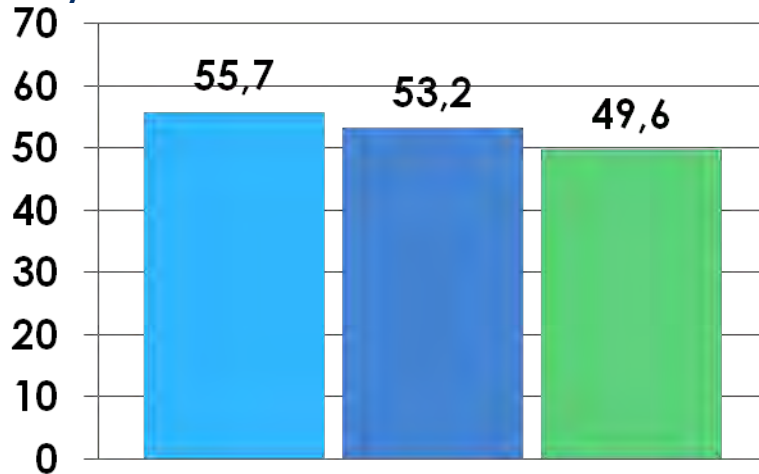
## MEDIOS



25% INFERIOR

25% SUPERIOR

## ONGs/CARITAS



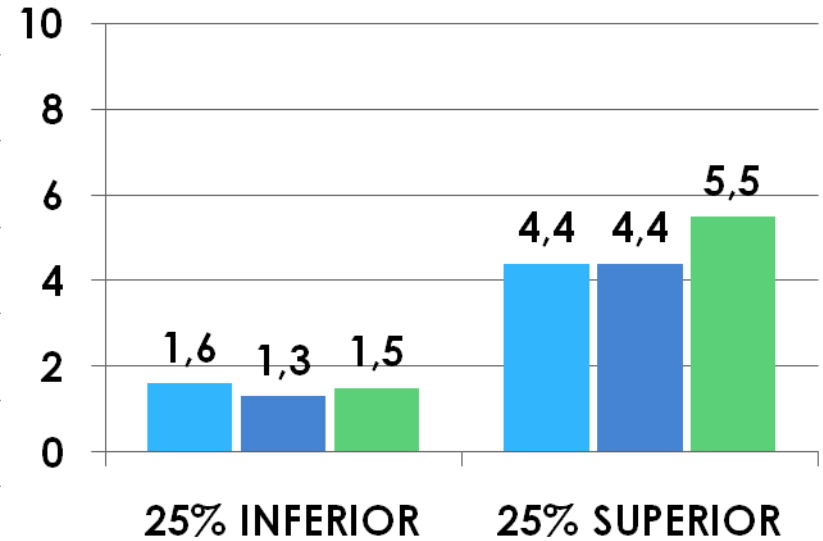
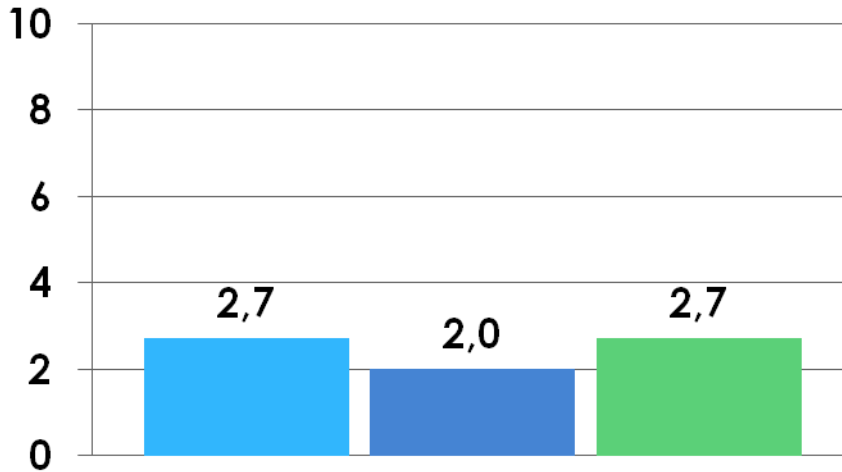
25% INFERIOR

25% SUPERIOR

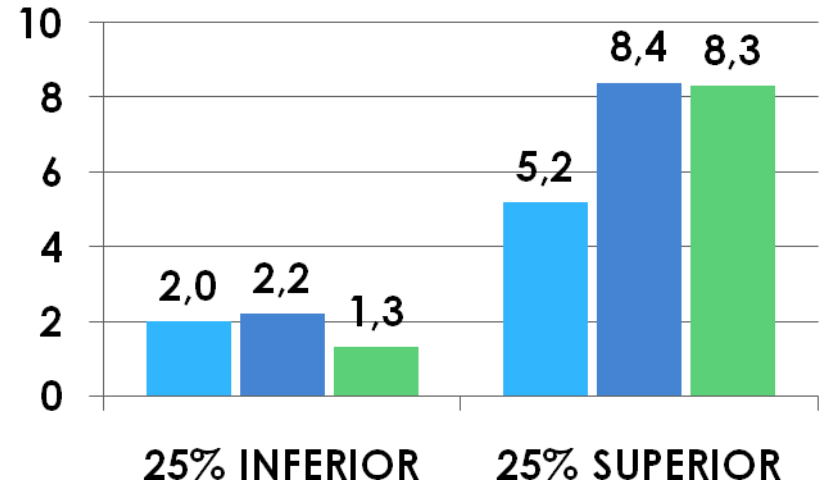
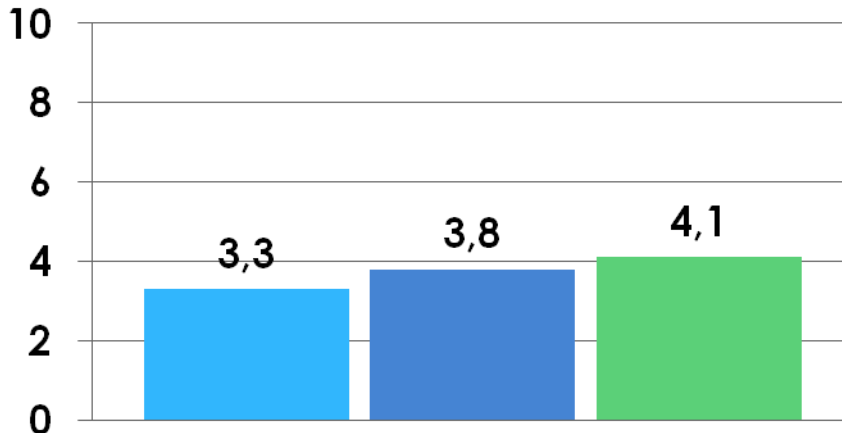
# PARTICIPACIÓN CIUDADANA

■ 2010 ■ 2011 ■ 2012

## GRUPOS PROTESTA



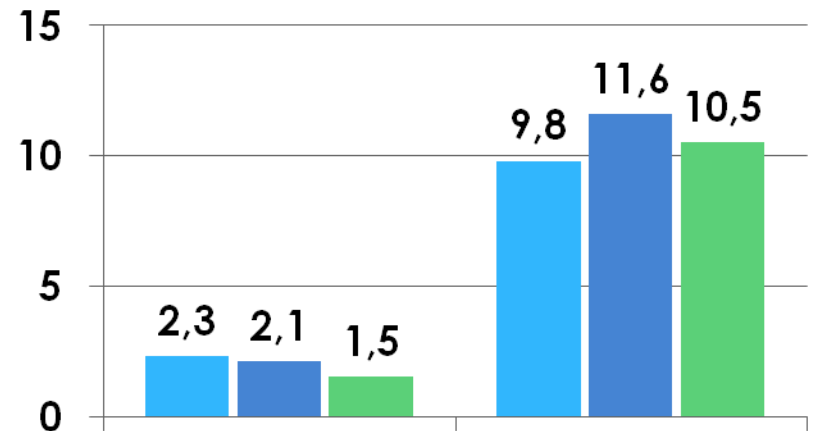
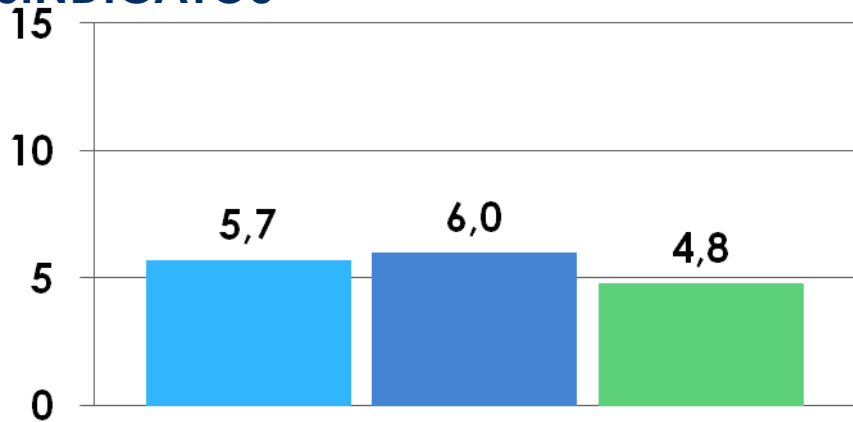
## PARTIDOS POLITICOS



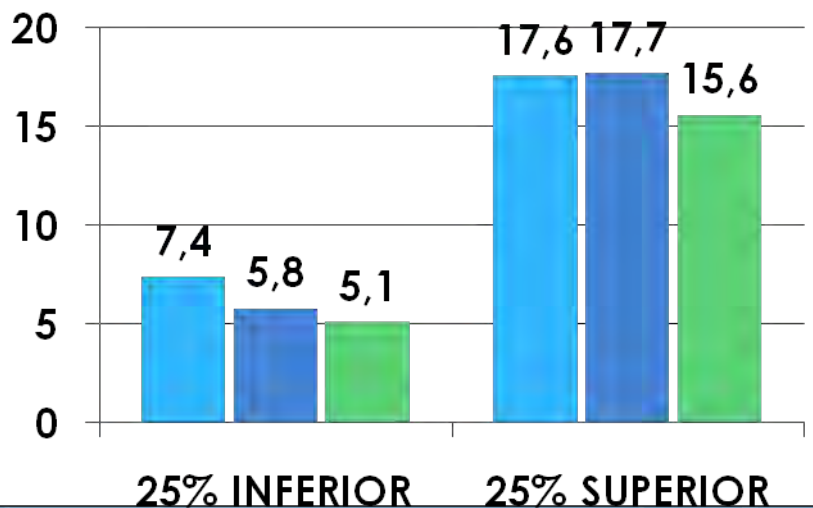
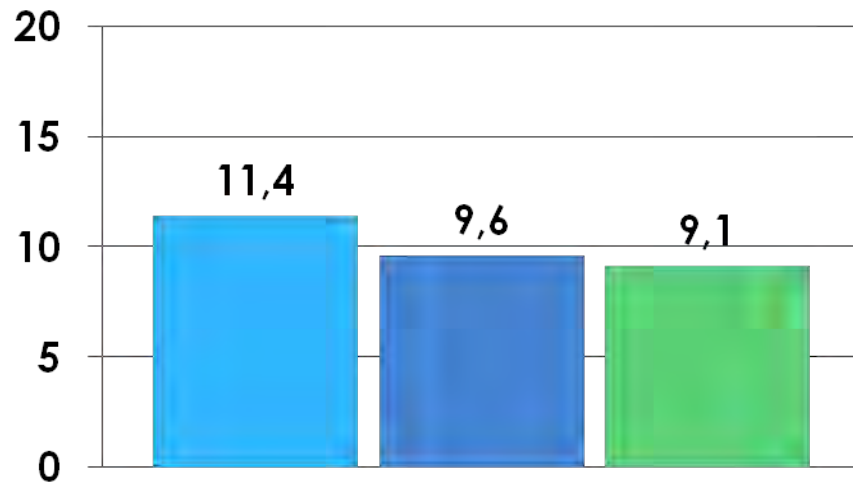
# PARTICIPACIÓN CIUDADANA

■ 2010 ■ 2011 ■ 2012

## SINDICATOS



## GRUPOS SOLIDARIOS



- **A pesar de las mejoras sociales todavía persiste una sociedad “excluida” que sufre condiciones múltiples de injusta marginalidad estructural.**
- **No tenemos un proyecto estratégico de desarrollo integral de carácter nacional-regional-local convocante a nuevos y necesarios acuerdos sociales.**
- **Requerimos una profunda renovación de las estructuras estatales, los acuerdos políticos-institucionales y los compromisos sociales y fiscales.**

# Observatorio de la Deuda Social Argentina

AGUSTÍN SALVIA

Tel. (11) 4338-0810/0615

[www.uca.edu.ar/observatorio](http://www.uca.edu.ar/observatorio)

[observatorio\\_deudasocial@uca.edu.ar](mailto:observatorio_deudasocial@uca.edu.ar)

