

ODSA

Observatorio
de la Deuda
Social Argentina



**OBSERVATORIO
DE LA DEUDA SOCIAL
ARGENTINA**

**Encuentro de debate hacia una sociedad
más libre e igualitaria: el ingreso ciudadano o
renta básica**

27 Octubre 2016

**¿INGRESO CIUDADANO:
CONDICIÓN O RESULTADO
DE UN DESARROLLO CON
INCLUSIÓN SOCIAL?**



DIMENSIONES DE DERECHOS SOCIALES



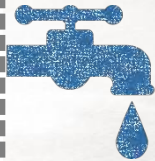
ALIMENTACIÓN SEGURA

Acceso por parte del hogar a una alimentación suficiente y adecuada que evite el hambre entre sus miembros



PROTECCIÓN DE LA SALUD

Acceso a una dotación de recursos públicos o privados suficientes para hacer frente a situaciones de riesgo respecto a la salud



ACCESO A SERVICIOS BÁSICOS

Acceso a servicios básicos en materia de saneamiento y calidad de vida (no incluye información)



VIVIENDA DIGNA

Acceso a una vivienda segura en condiciones y espacio adecuados para el refugio, el descanso y la convivencia



ACCESOS EDUCATIVOS

Acceso a credenciales otorgadas por instituciones educativas formales según ciclo de vida / cohorte etaria de la población

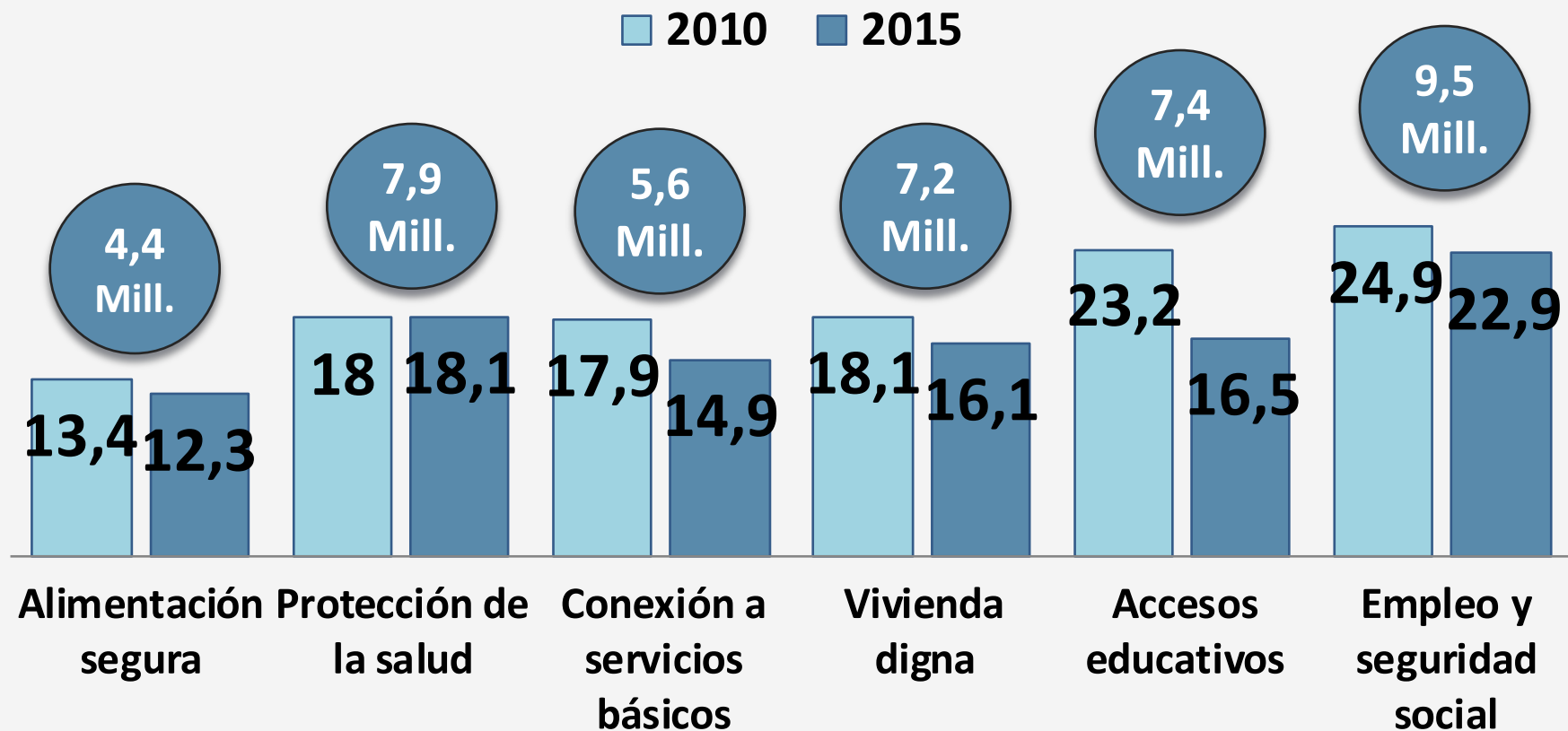


EMPLEO Y SEGURIDAD SOCIAL

Acceso a un empleo decente y/o a un sistema de seguridad social no asistencial que provea de protección integral

DERECHOS SOCIALES

Carencias en derechos sociales y económicos En porcentaje de hogares y totales de población urbana



CARENCIAS EN LAS DISTINTAS DIMENSIONES DE DERECHOS SOCIALES

Porcentaje de Hogares Urbanos. 2010-2015

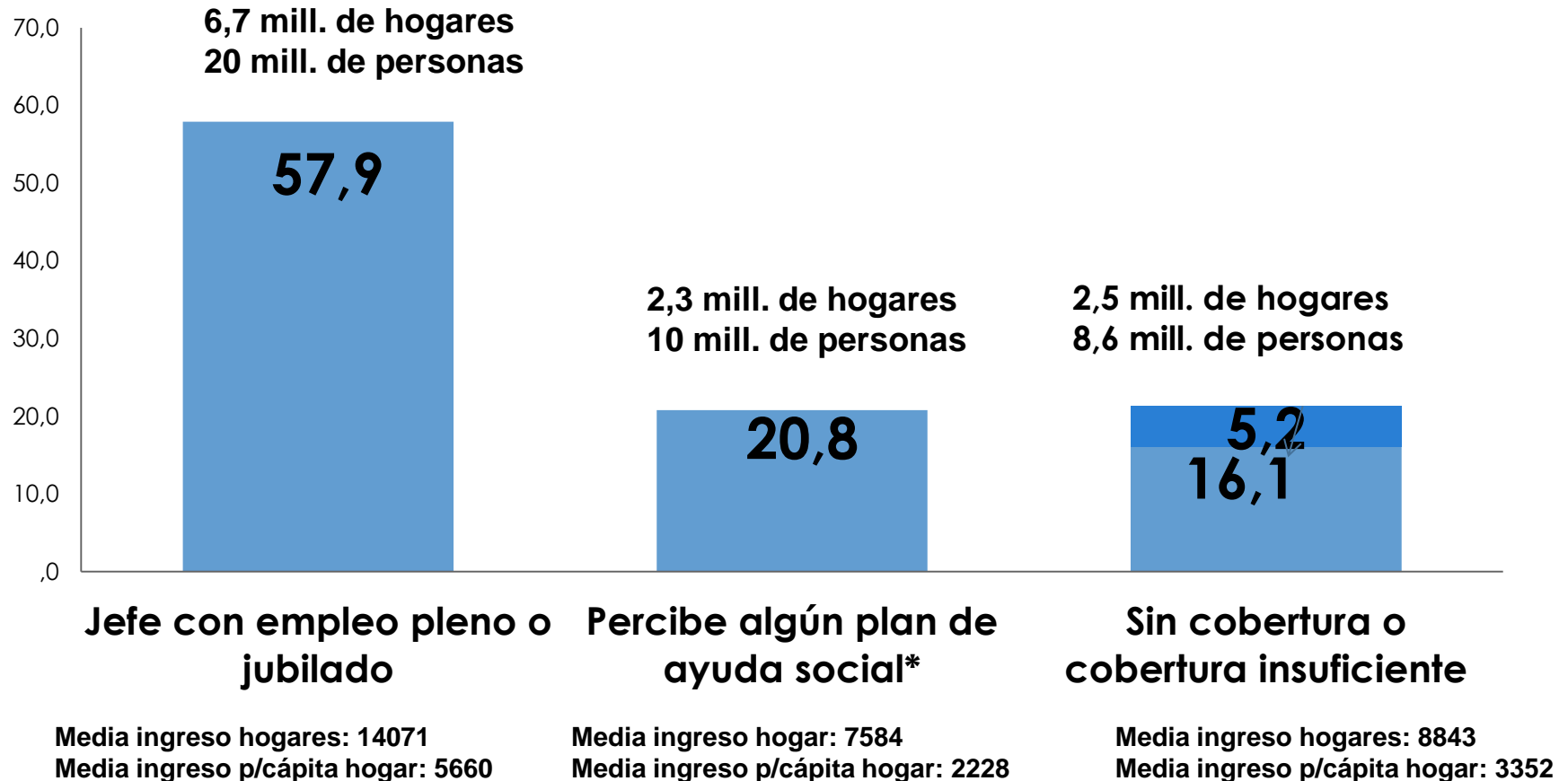
	2010	2011	2012	2013	2014	2015	Var pp. 2015-10	
Sin acceso a seguridad alimentaria	13,4	11,2	11,6	12,6	13,4	12,3	-1,1	*
Sin acceso a cobertura de salud	18,0	15,9	16,9	16,2	18,4	18,1	0,1	-
Sin conexión a servicios básicos	17,9	17,9	17,0	15,3	14,9	14,9	-3,0	***
Sin acceso a una vivienda digna	18,1	16,8	17,5	17,7	16,7	16,1	-2,0	**
Sin accesos educativos	23,2	19,8	20,9	18,6	17,9	16,5	-6,7	***
Sin acceso a empleo decente o seguridad social	24,9	25,3	24,2	24,4	23,3	22,9	-2,0	*

SIN ACCESO A EMPLEO DECENTE NI SEGURIDAD SOCIAL SEGÚN NIVEL SOCIOECONÓMICO

Porcentaje de Hogares Urbanos. 2010-2015

	2010	2011	2012	2013	2014	2015	Var pp. 2015-10
Medio alto	9,5	7,0	5,6	6,5	3,4	5,0	-4,5 ***
Medio bajo	17,9	16,6	17,9	14,4	13,9	13,9	-4,1 ***
Bajo	31,0	35,9	33,5	34,7	33,4	32,9	1,9 -
Muy bajo	41,1	41,8	39,7	41,9	42,6	39,6	-1,5 -

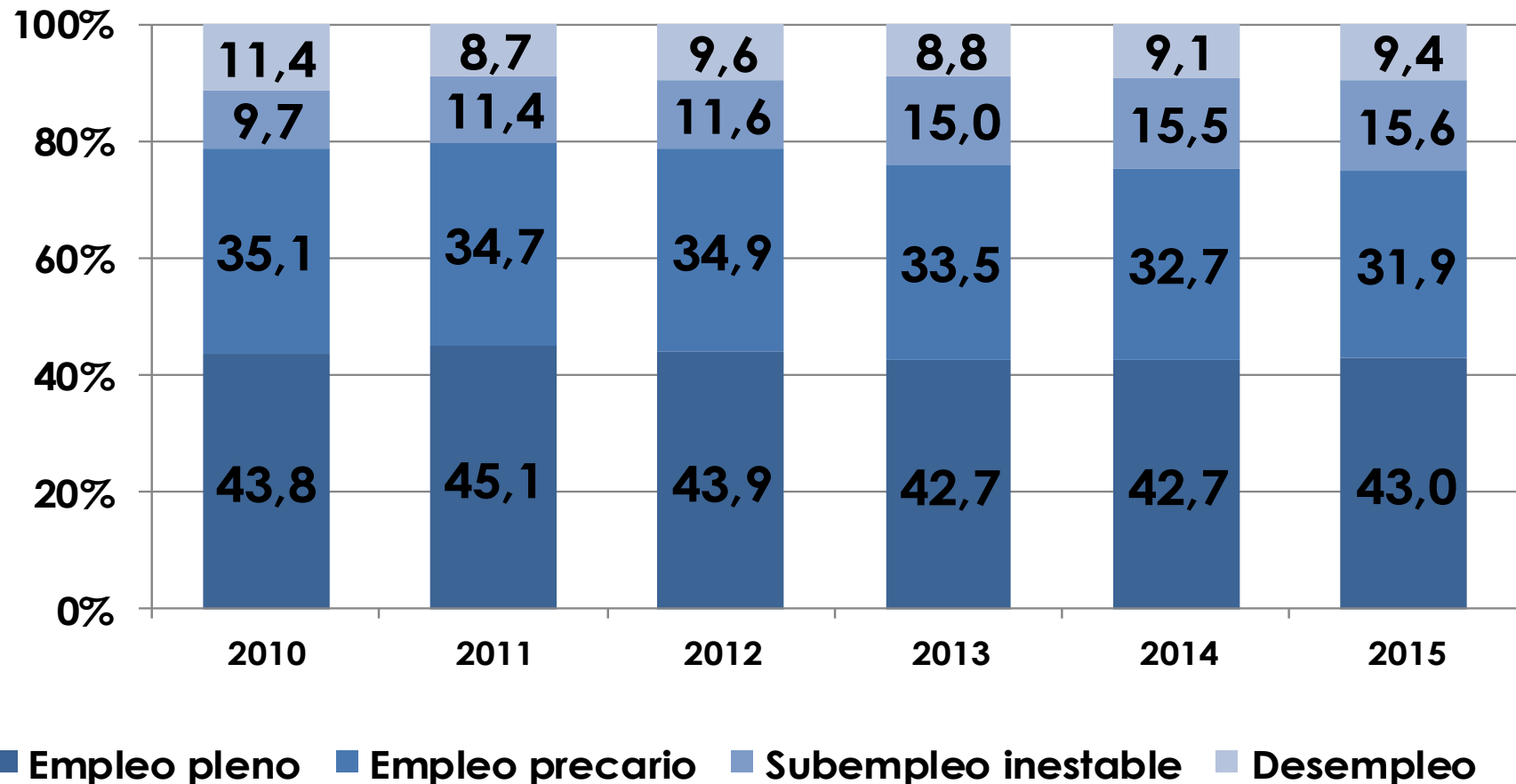
Hogares sin Cobertura Social (2015)



REPRODUCCIÓN DE LA MARGINALIDAD ECONÓMICA

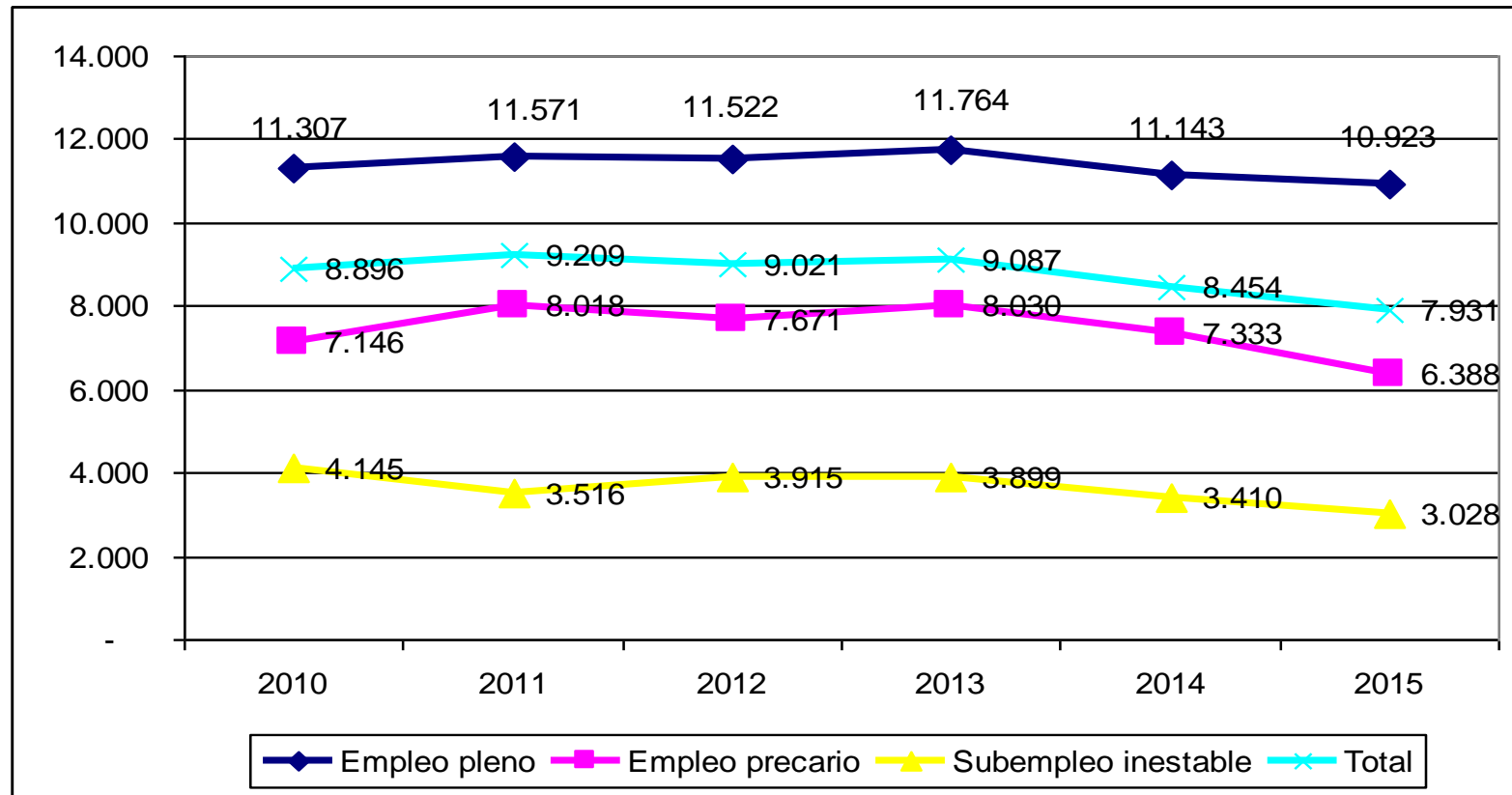
- A pesar del crecimiento y de la ampliación de las políticas sociales persisten barreras estructurales que impiden la inclusión de los núcleos duros de marginalidad económica.
- Tanto la desigualdad persistente como la pobreza estructural son resultado de un modelo económico-productivo desarticulado con efectos de exclusión y desigualdad a nivel socio-laboral e integración social.

Composición de la población económicamente activa



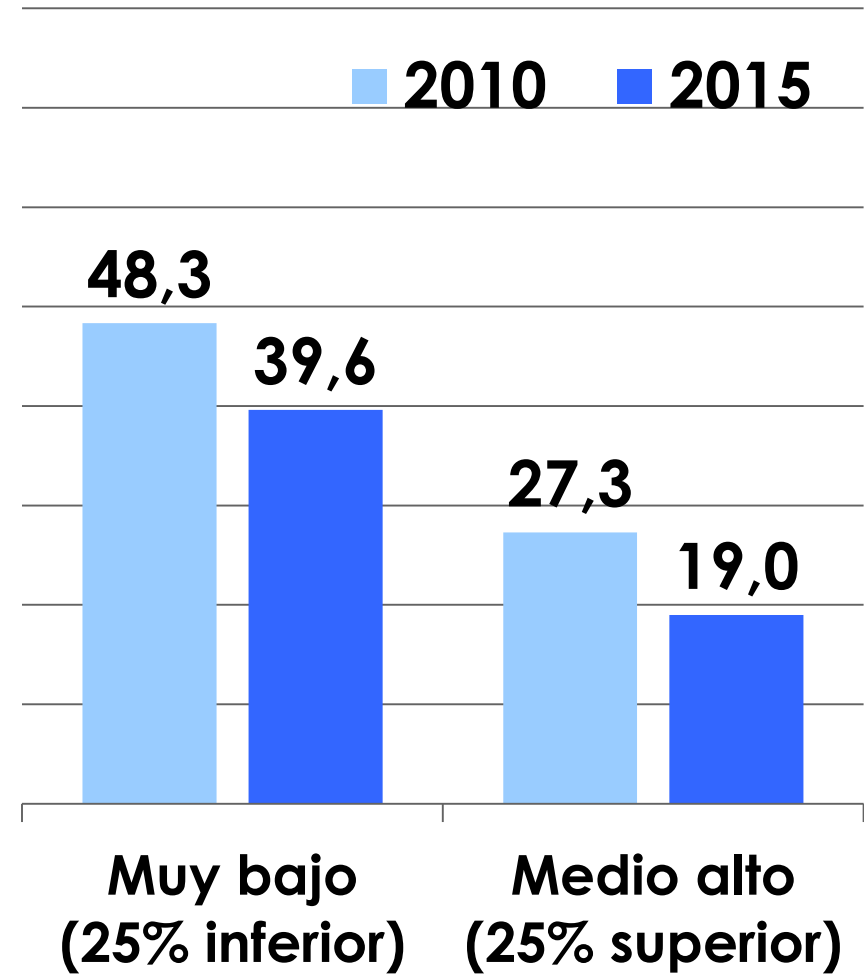
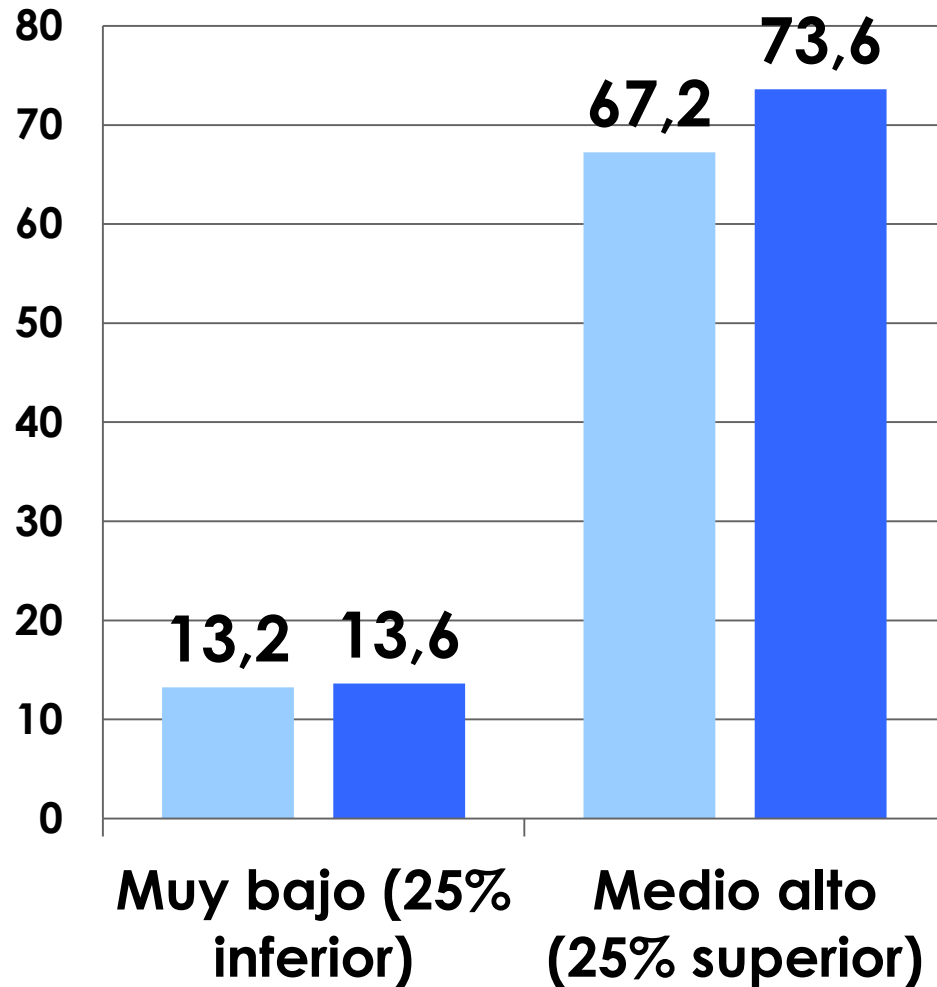
Media de Ingresos laborales mensuales

Pesos de diciembre de 2015

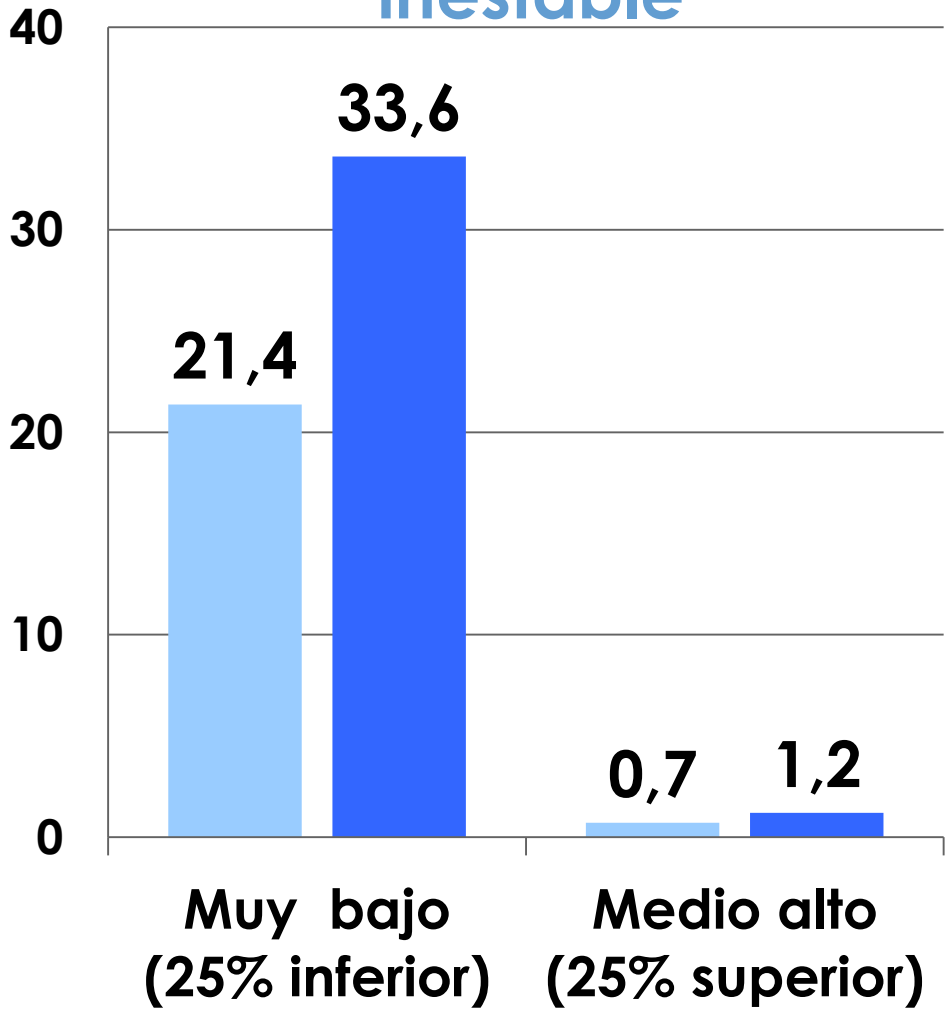


Empleo pleno

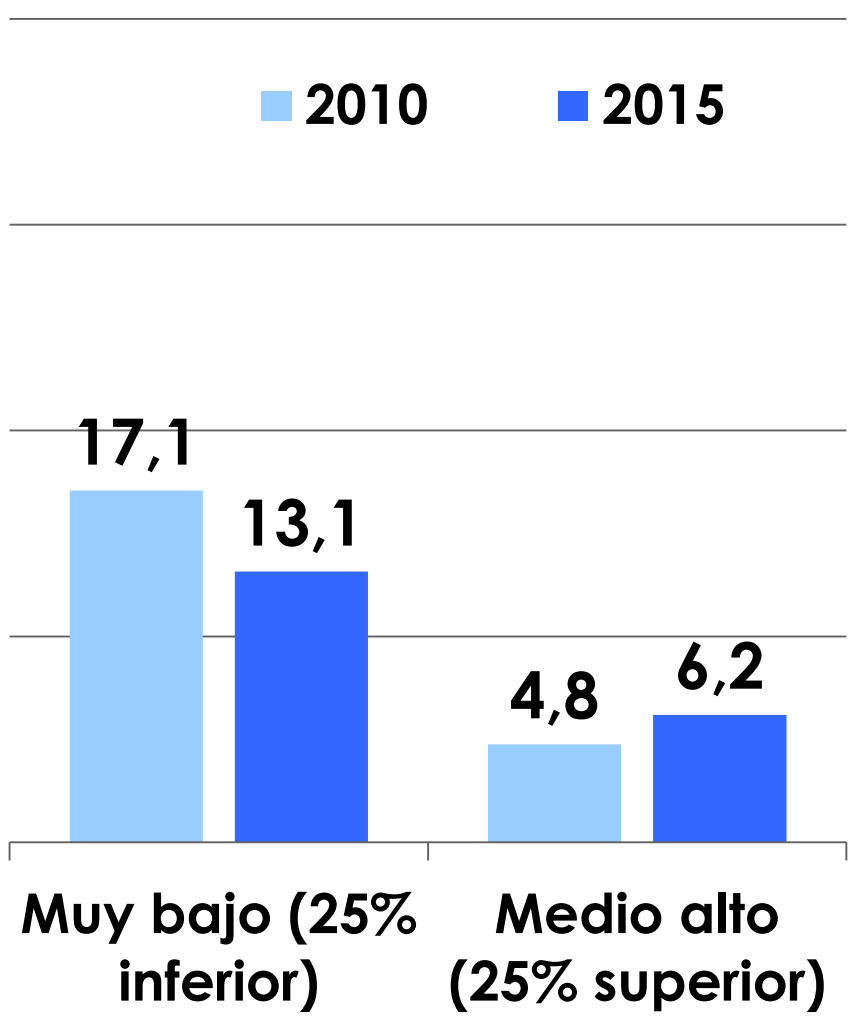
Empleo precario



Subempleo inestable

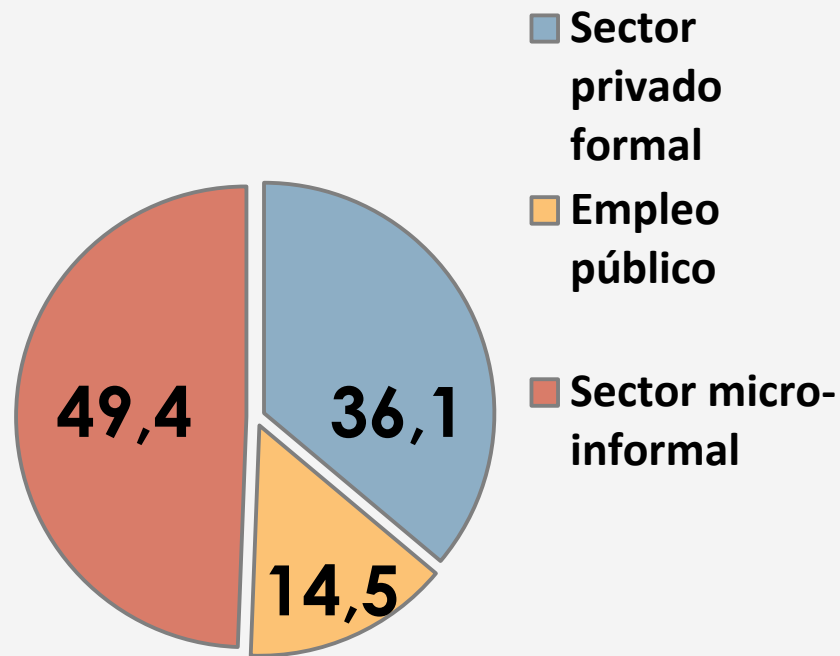


Desempleo

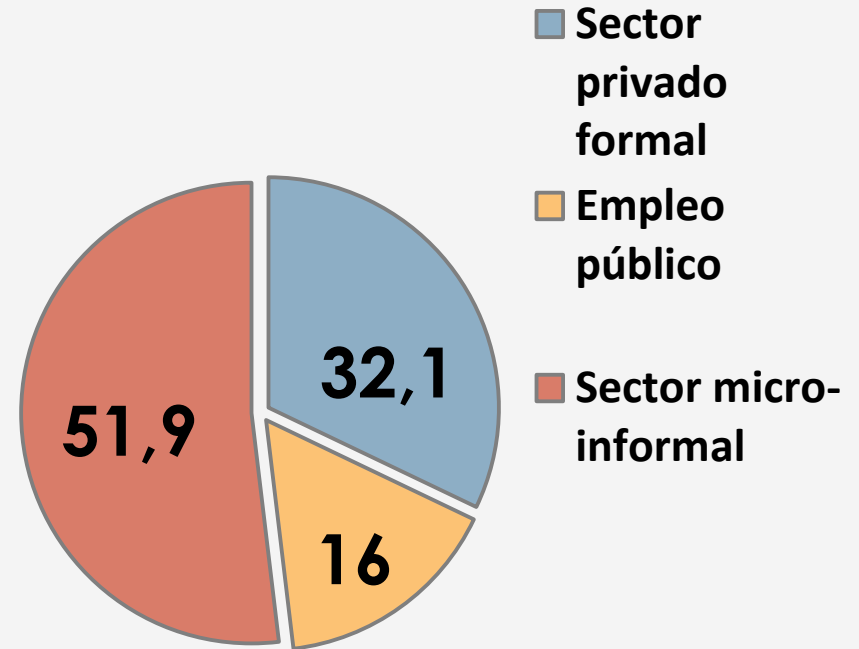


POBLACIÓN OCUPADA 18 Y MÁS AÑOS

ESTRUCTURA OCUPACIONAL URBANA En porcentaje de ocupados / EDSA-UCA



Estructura sectorial del empleo 2010



Estructura sectorial del empleo 2015

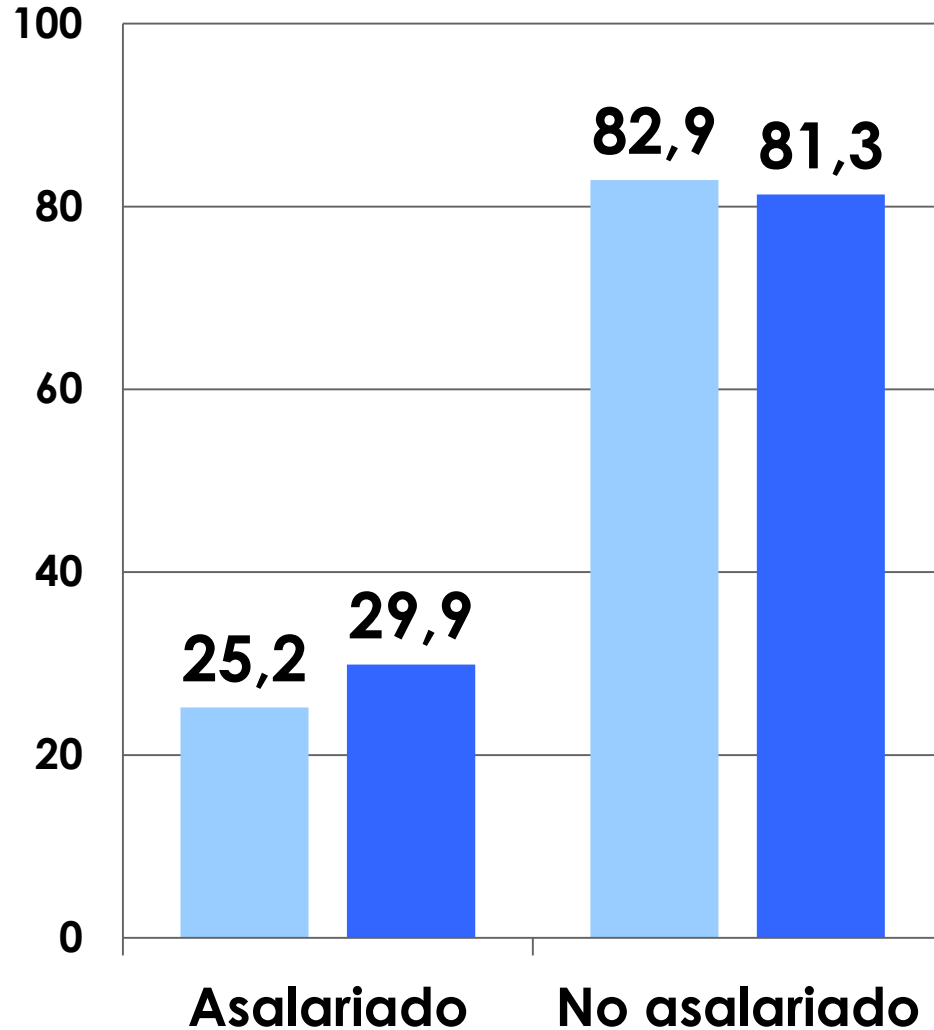
Evolución del empleo de baja calidad

- Porcentaje de empleo precario y subempleo inestable respecto de la población ocupada -

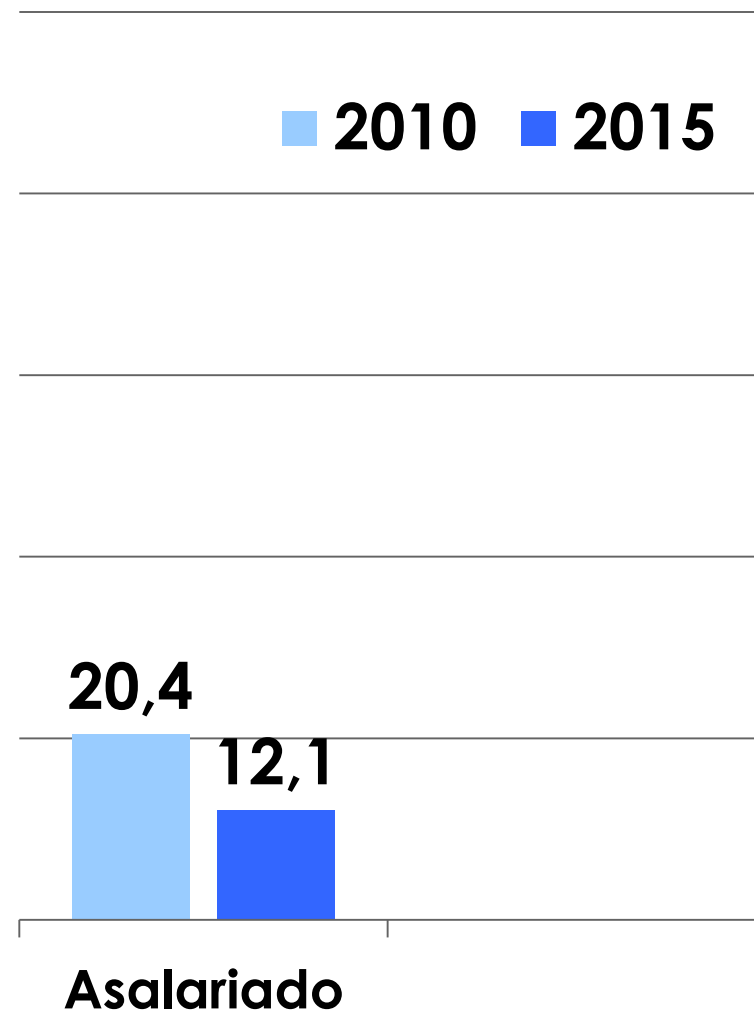
	2010	2011	2012	2013	2014	2015
SECTOR PÚBLICO	20,4	14,8	20,0	19,9	11,9	12,1
SECTOR FORMAL	17,9	19,2	21,9	22,6	21,7	20,5
ASALARIADO	14,7	15,9	18,4	18,3	19,4	17,8
NO ASALARIADO	32,6	32,1	36,2	34,4	30,1	31,1
SECTOR MICRO-INFORMAL	85,6	83,7	79,2	81,3	81,5	82,2
ASALARIADO	62,9	65,4	57,4	50,3	58,6	64,5
NO ASALARIADO	92,0	92,1	89,6	92,1	90,3	89,9
EMPLEO TOTAL	50,4	50,6	51,5	53,2	53,0	52,5
ASALARIADO	25,2	28,8	30,1	27,1	28,5	29,9
NO ASALARIADO	82,9	81,6	81,3	81,8	81,8	81,3

Empleo Precario 18 años y más

Empleo total



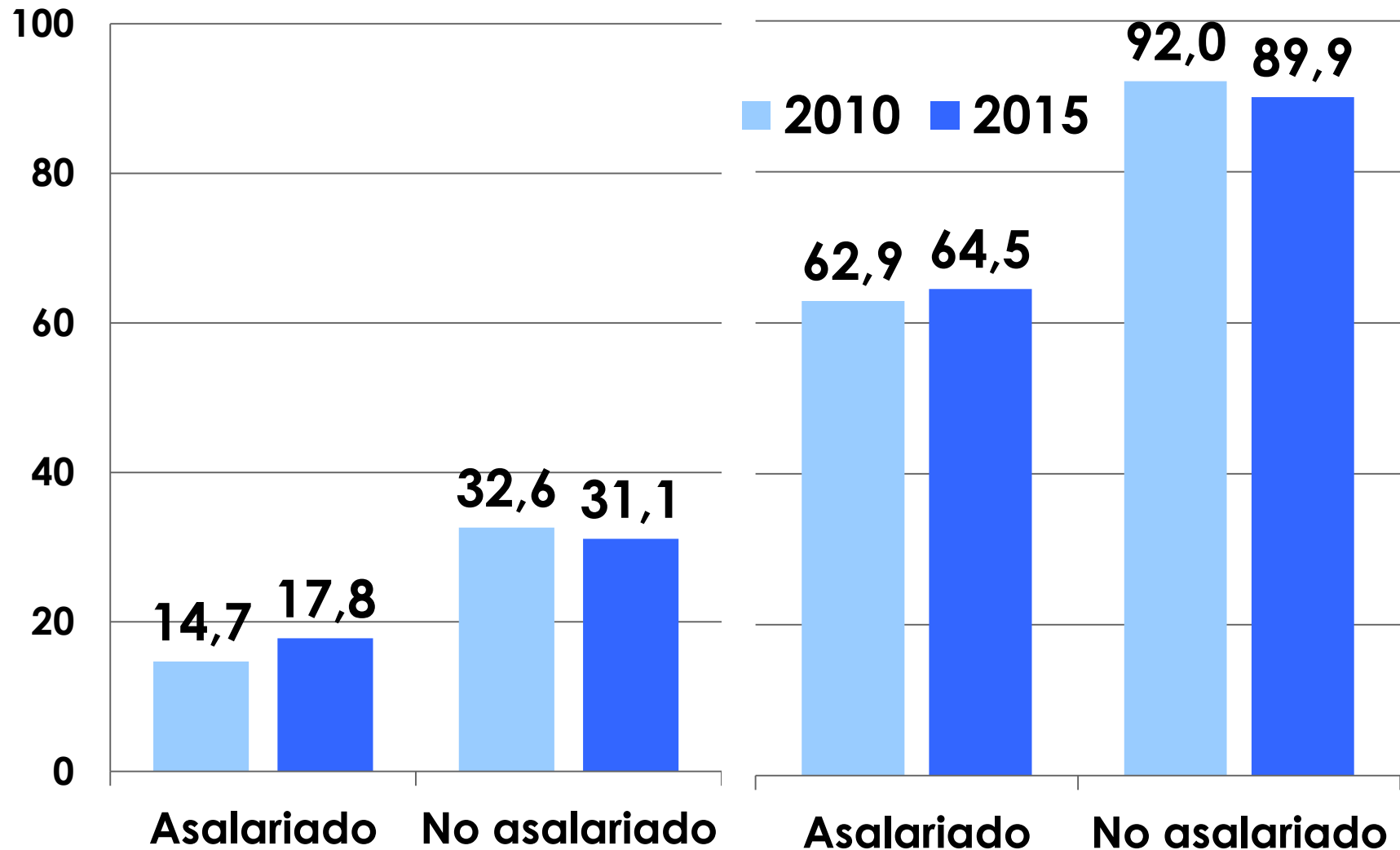
Sector público



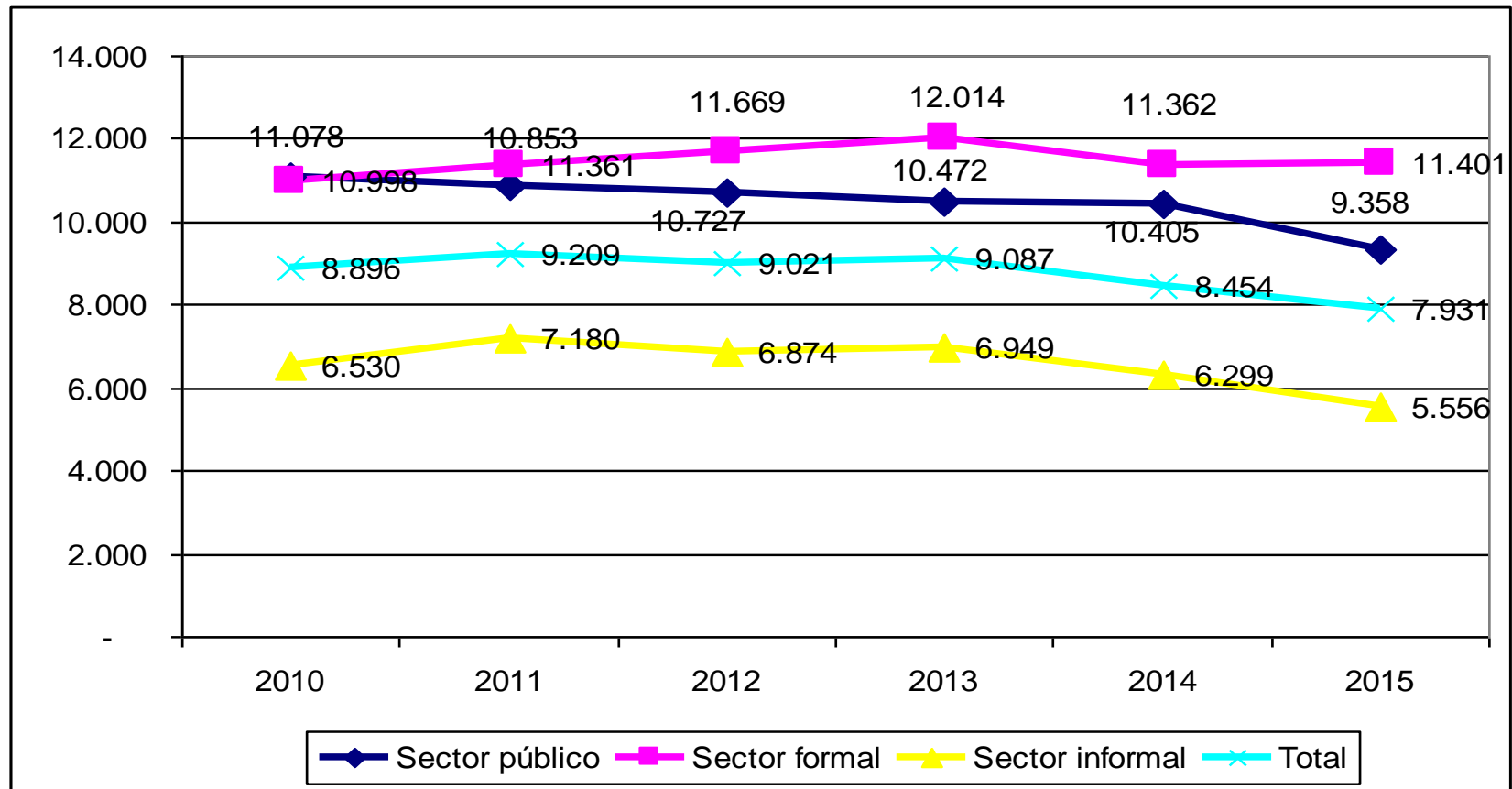
Empleo Precario 18 años y más

Sector privado formal

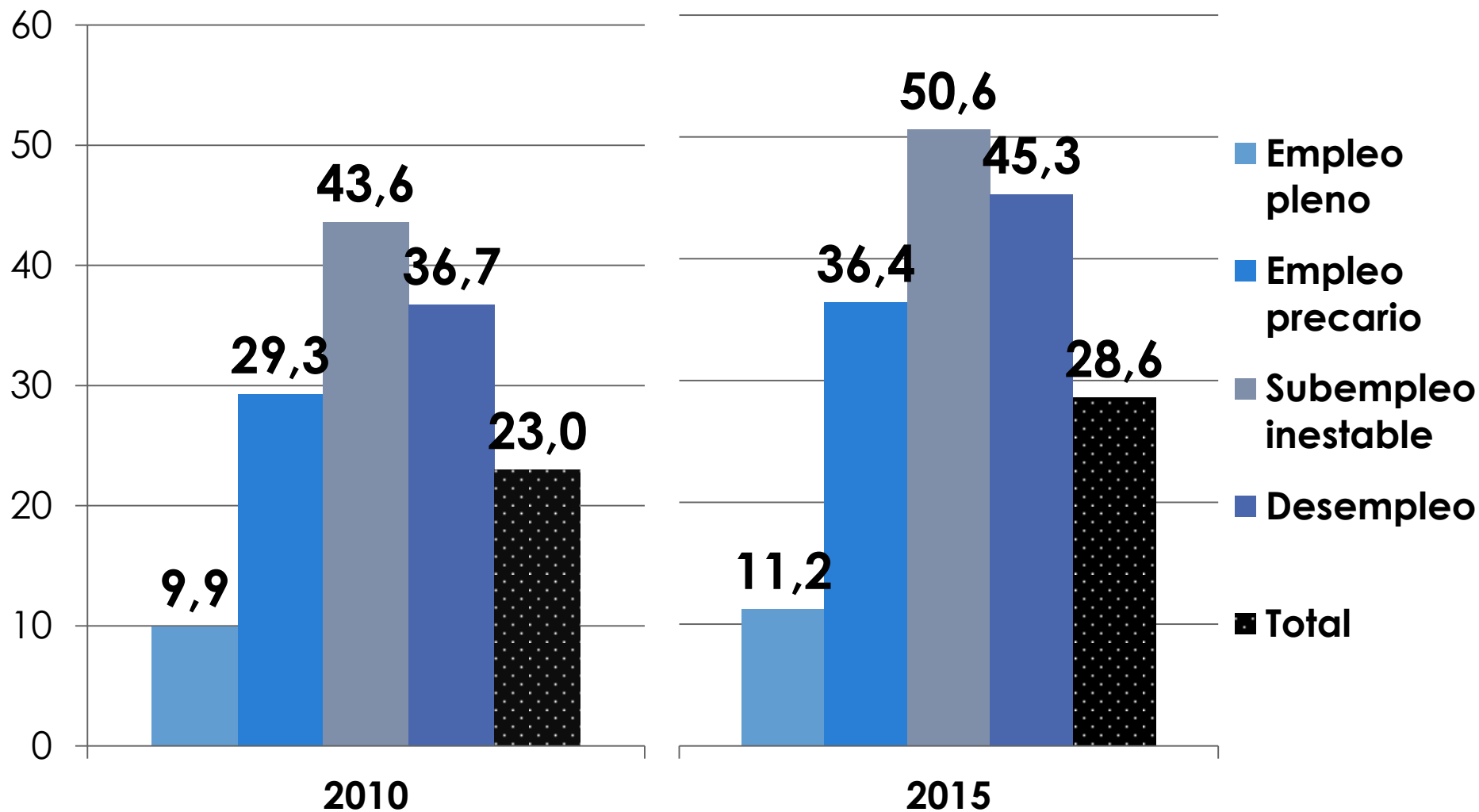
Sector micro-informal



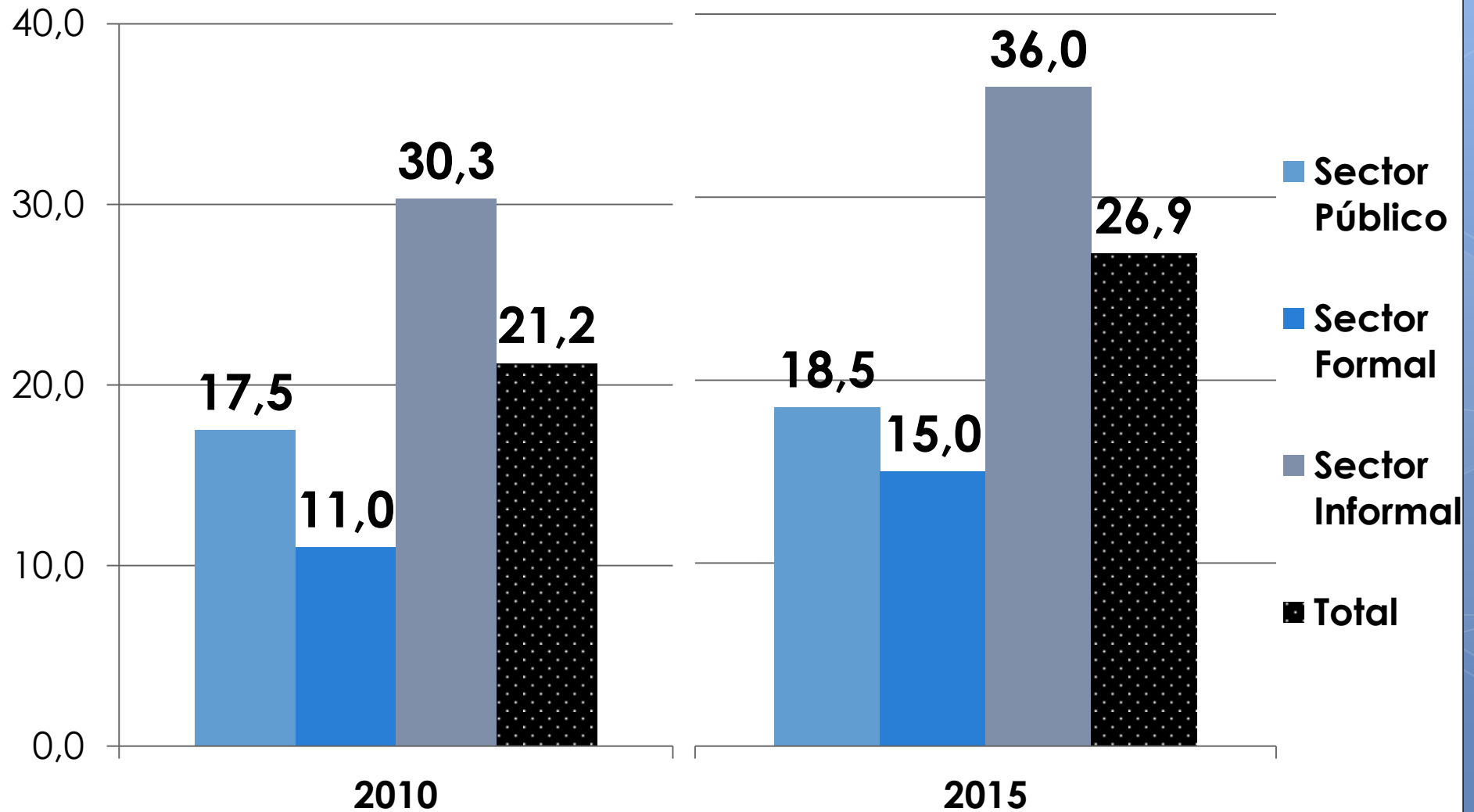
Media de Ingresos laborales mensuales por sector Pesos de diciembre de 2015



Activos que habitan hogares que reciben programa de ingresos o asistencia alimentaria por calidad del empleo

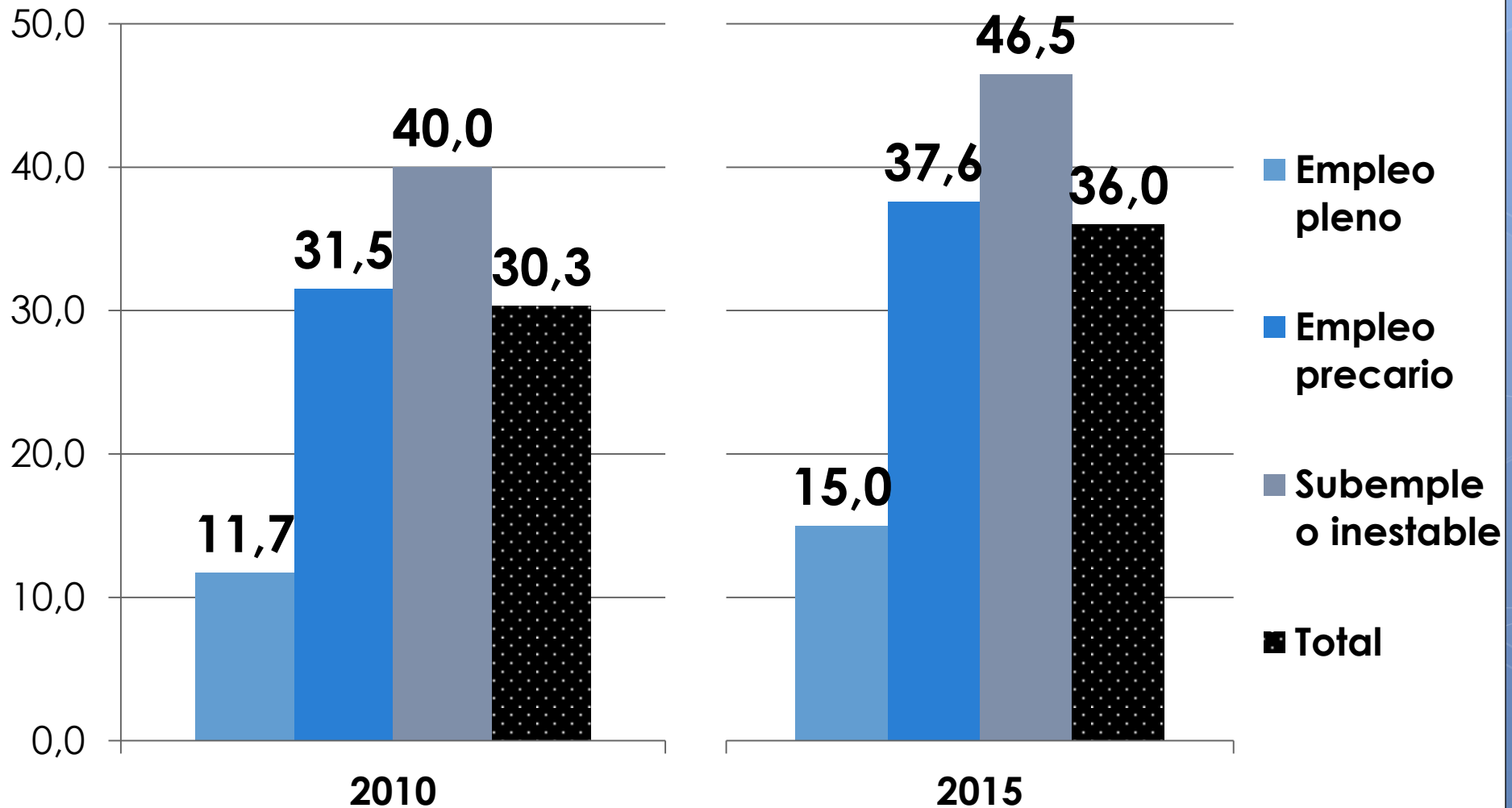


Ocupados que habitan hogares que reciben programa de ingresos o asistencia alimentaria por sector



SECTOR INFORMAL

Ocupados que habitan hogares que reciben programa de ingresos o asistencia alimentaria por sector según calidad del empleo



RIESGOS ESTRUCTURALES

- Las políticas de expansión del mercado interno y de protección social amplían y mejoran las condiciones de vida de sectores informales, pero no logran hacer de ellos sectores autosustentables integrados.
- Las políticas de ajuste, apertura y recesión del mercado interno agravan las condiciones de empleo, trabajo e ingresos de los sectores informales, transformándolos en los nuevos pobres.
- En ningún caso, un ingreso ciudadano como política universal puede activar el desarrollo con inclusión social, pero sí puede constituirse en una herramienta de **NO EXCLUSIÓN** en un proceso de transición.



ODSA

Observatorio
de la Deuda
Social Argentina



UCA

www.uca.edu.ar/observatorio



observatorio_deudasocial@uca.edu.ar



[@ODSAUCA](https://twitter.com/ODSAUCA)