

ODSA

Observatorio
de la Deuda
Social Argentina



UCA

BARÓMETRO DE LA DEUDA SOCIAL ARGENTINA

Serie del Bicentenario (2010-2016)/ Año VI

POBREZA Y ECONOMÍA SOCIAL Deudas Persistentes al Final del Bicentenario



ENCUESTA DE LA DEUDA SOCIAL

- La EDSA Bicentenario 2010-2016 tiene un diseño muestral probabilístico de tipo polietápico estratificado y con selección aleatoria de viviendas, hogares y población (5700 hogares).
- El universo geográfico del estudio abarca 20 aglomerados urbanos con más de 80 mil habitantes, con representación de las áreas metropolitanas de las grandes ciudades.

LA POBREZA Y LA DESIGUALDAD COMO TEMAS CENTRALES DE LA AGENDA

**ALGUNOS RESULTADOS Y
EXPLICACIONES SEGÚN DISTINTAS
METODOLOGÍAS**

CARENCIAS EN LAS DISTINTAS DIMENSIONES DE DERECHOS SOCIALES

Porcentaje de población urbana en hogares con carencias. 2010-2015

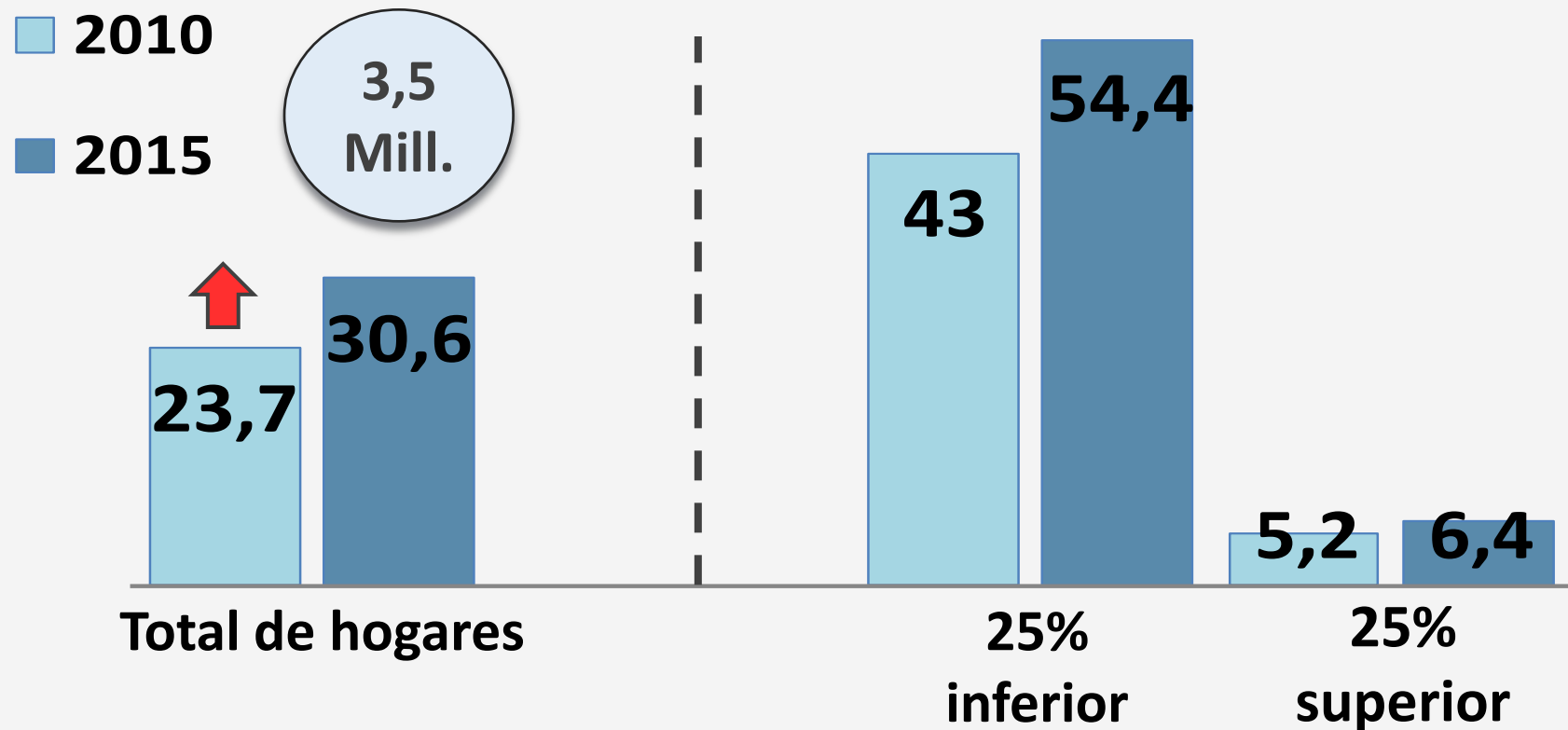
	2010	2011	2012	2013	2014	2015	Var pp. 2015-10
Sin acceso a un alimentación adecuada	15,8	13,2	14,0	14,7	15,9	14,7	-1,1 ***
Sin acceso a cobertura de salud	21,8	19,0	20,8	19,8	23,2	22,3	0,5 -
Sin conexión a servicios básicos	20,7	19,9	18,6	16,6	16,9	16,9	-3,8 ***
Sin acceso a una vivienda digna	23,1	22,0	22,3	21,8	22,2	20,3	-2,8 ***
Sin accesos educativos	30,7	25,8	27,0	24,1	23,5	20,2	-10,5 ***
Sin acceso a un empleo decente o seguridad social	26,7	29,7	26,3	27,6	26,3	25,2	-1,5 ***

CANTIDAD DE CARENCIAS EN DIMENSIONES DE DERECHOS SOCIALES

Porcentaje de Población Urbana. 2010-2015

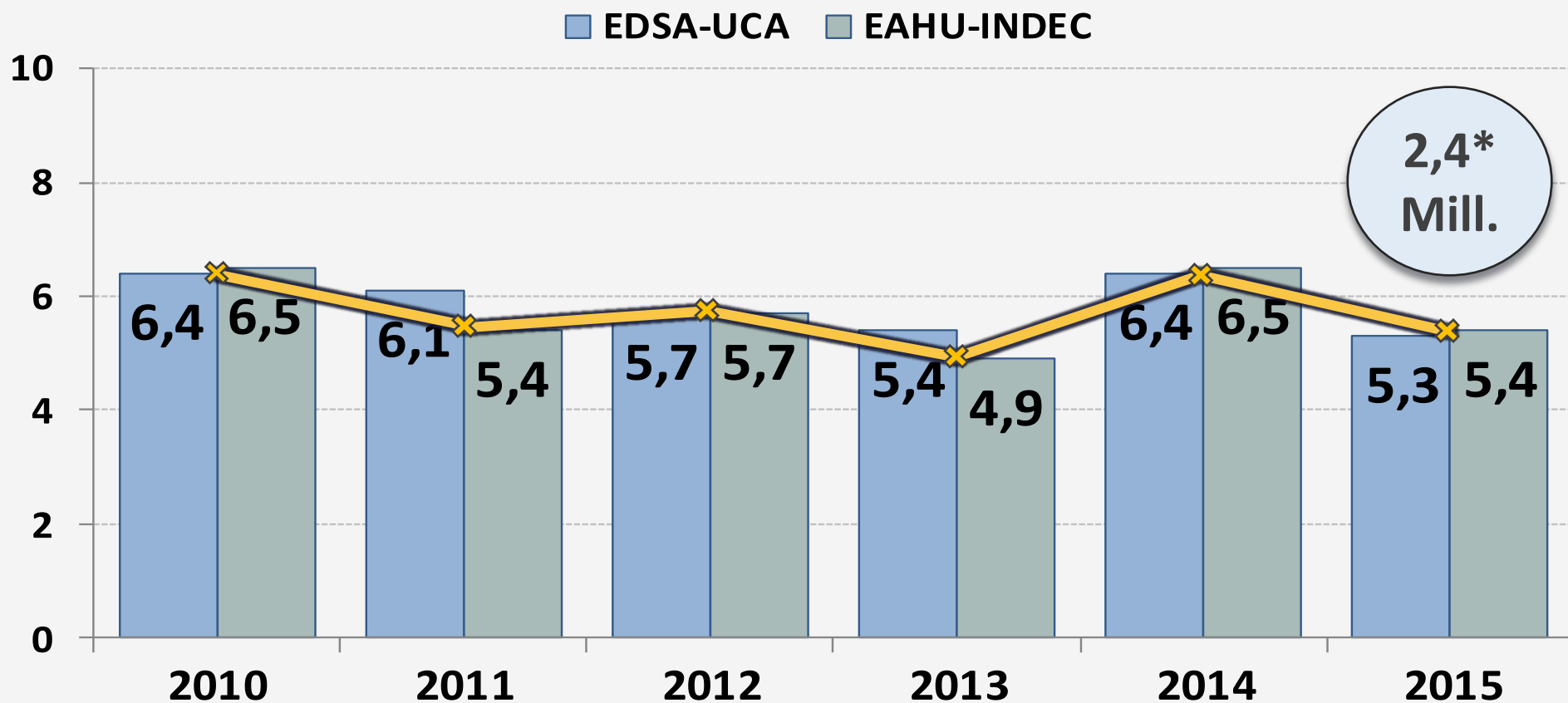
	2010	2011	2012	2013	2014	2015	Var pp. 2015-10
Hogares sin carencias	40,0	41,5	41,3	42,6	44,2	46,3	6,3 ***
Al menos 1 carencia	60,0	58,5	58,7	57,4	55,8	53,7	-6,3 ***
2 y más carencias	37,7	35,3	34,5	33,2	33,1	31,7	-6,0 ***
3 y más carencias	22,5	20,7	19,7	19,7	20,5	19,1	-3,4 ***

Cobertura de los programas sociales Años 2010-2015. En porcentaje de hogares



INDIGENCIA POR INGRESOS

Personas en situación de INDIGENCIA por ingresos Años 2010-2015. En porcentaje de población

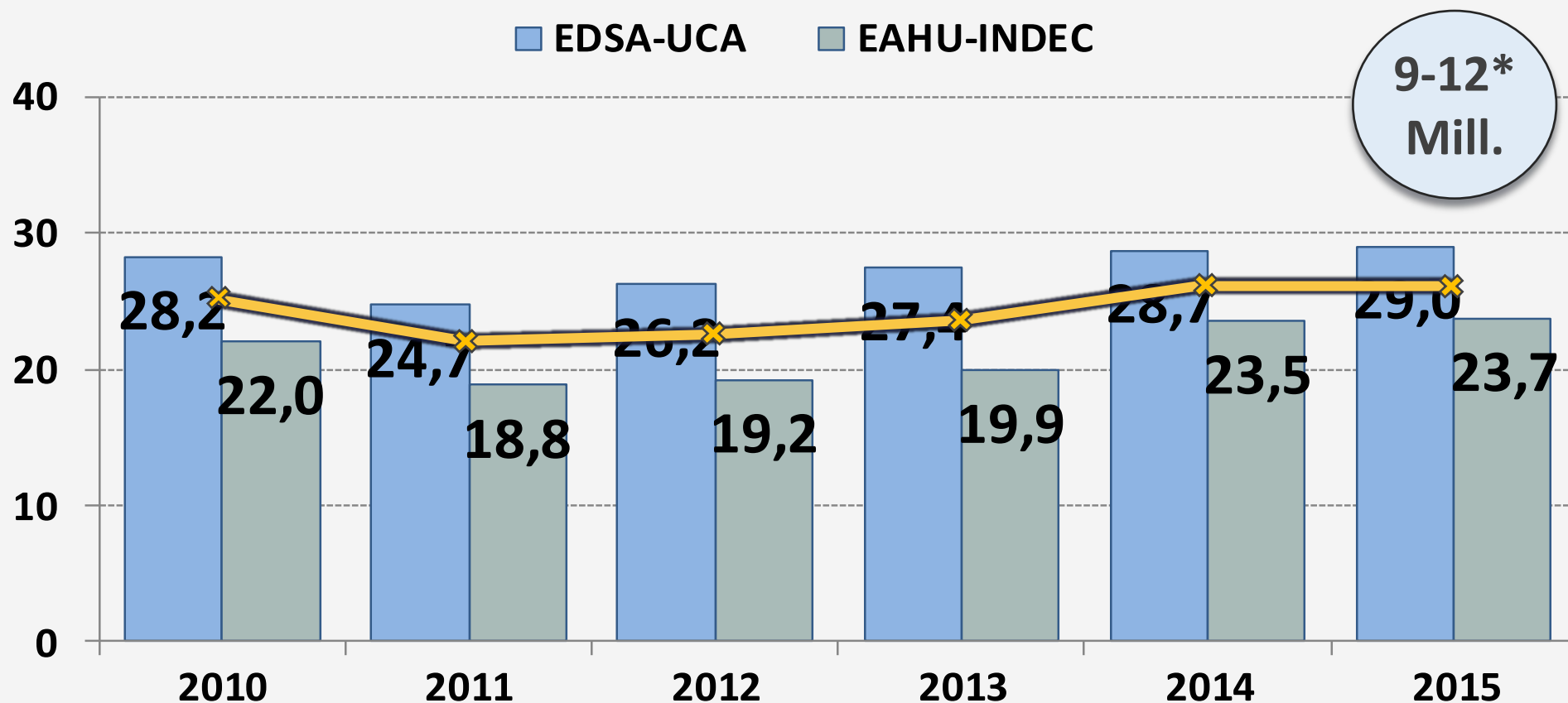


Fuente: EDSA-Bicentenario (2010-2016) y elaboración propia en base a la EAHU-INDEC.

* Se realizó una proyección al 2015 en la serie correspondiente a microdatos de ingresos de la EAHU-INDEC por falta de disponibilidad de la información al momento de la generación del dato.

POBREZA POR INGRESOS

Personas en situación de POBREZA por ingresos En porcentaje de población



Fuente: EDSA-Bicentenario (2010-2016) y elaboración propia en base a la EAHU-INDEC

* Se realizó una proyección al 2015 en la serie correspondiente a microdatos de ingresos de la EAHU-INDEC por falta de disponibilidad de la información al momento de la generación del dato.

Información actualizada

Año 2015 y estimación a Abril 2016. En porcentaje de población

Indigencia

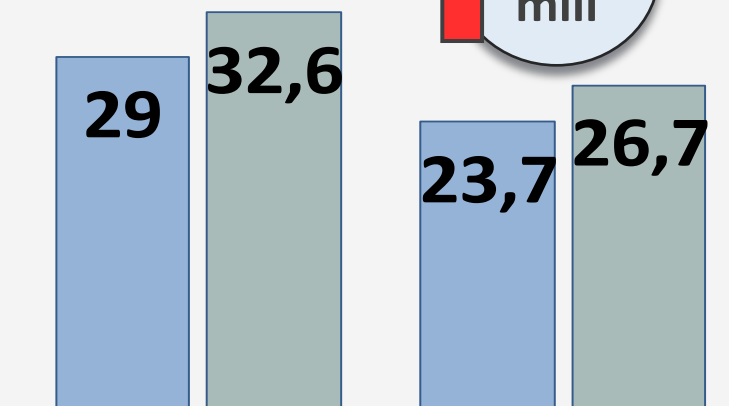
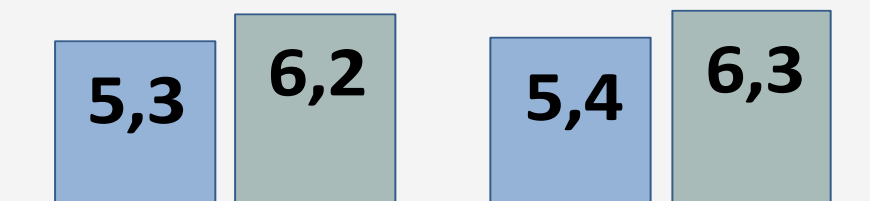
Pobreza

■ DIC - 15

■ ABR - 16

↑ 400 mil

↑ 1,4 mill



EDSA-UCA

EAHU-INDEC

EDSA-UCA

EAHU-INDEC

Indigencia	2015	Abr-2016
Brecha	1,3	1,5

Pobreza	2015	Abr-2016
Brecha	9,3	10,5

La capacidad de subsistencia de la población: tasas de indigencia y pobreza por ingresos

Total de aglomerados relevados: 2015 y proyección a abril de 2016. En porcentaje de personas

	PERSONAS					
	INDIGENCIA			POBREZA		
	4° Trim. 2015	Abril 2016	Var. p.p.	4° Trim. 2015	Abril 2016	Var. p.p.
TOTALES	5,3	6,2	0,9	29	32,6	3,6
ESTRATO ECONÓMICO-OCUPACIONAL						
Clase media profesional	0	0	0	0,4	0,5	0,1
Clase media no profesional	0,6	0,9	0,3	10,7	13,0	2,3
Clase obrera intermedia	5,5	6,9	1,4	35,5	40,6	5,1
Clase trabajadora marginal	15,6	16,0	0,4	56,4	59,8	3,4

La capacidad de subsistencia de la población: tasas de indigencia y pobreza por ingresos

Total de aglomerados relevados: 2015 y proyección a abril de 2016. En porcentaje de personas

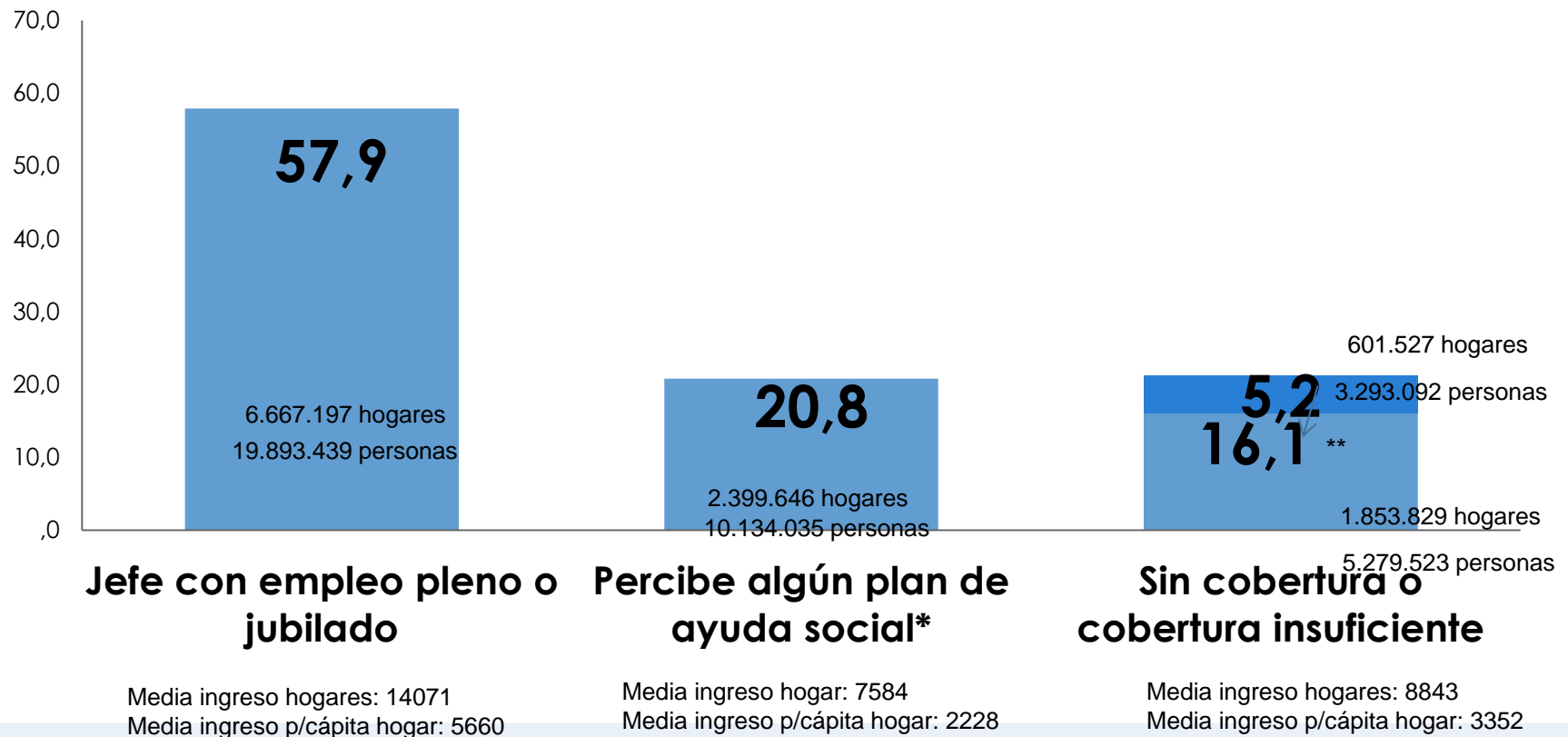
	PERSONAS					
	INDIGENCIA			POBREZA		
	4° Trim. 2015	Abril 2016	Var. p.p.	4° Trim. 2015	Abril 2016	Var. p.p.
TOTALES	5,3	6,2	0,9	29	32,6	3,6
NIVEL SOCIO-ECONÓMICO						
Medio alto	0,4	0,4	0	2,8	3,7	0,9
Medio bajo	0,7	0,9	0,2	13,7	16,3	2,6
Bajo	5,4	7,2	1,8	39,2	44,4	5,2
Muy bajo	13,6	14,5	0,9	54,1	59,2	5,1

La capacidad de subsistencia de la población: tasas de indigencia y pobreza por ingresos

Total de aglomerados relevados: 2015 y proyección a abril de 2016. En porcentaje de personas

	PERSONAS					
	INDIGENCIA			POBREZA		
	4° Trim. 2015	Abril 2016	Var. p.p.	4° Trim. 2015	Abril 2016	Var. p.p.
TOTALES	5,3	6,2	0,9	29	32,6	3,6
CONDICIÓN SOCIO-RESIDENCIAL						
NSE Medio alto	1,4	1,4	0	10,0	10,7	0,7
NSE Medio y Medio bajo	3,9	4,3	0,4	26,1	30,5	4,4
NSE Bajo / vulnerable	8,8	10,7	1,9	45,6	50,3	4,7
Villas y asentamientos precarios	16,2	18,4	2,2	55,9	60,8	4,9

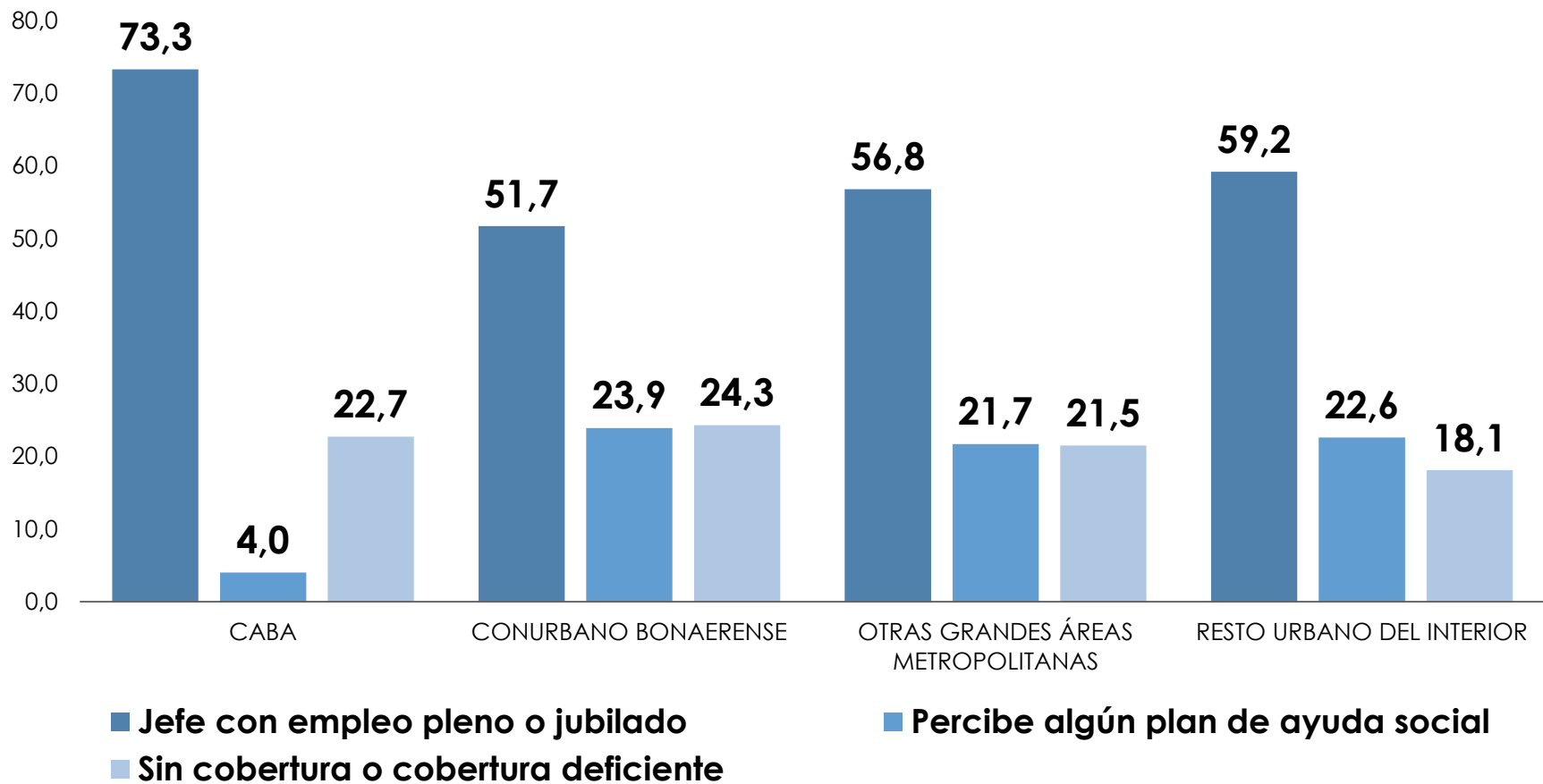
Hogares sin Cobertura Social (2015)



*Porcentaje de hogares que reciben programas sociales de transferencias monetarias, asignaciones familiares no contributivas o asistencia alimentaria directa.

** Hogares con jefe con empleo pleno o jubilado debajo de la línea de pobreza

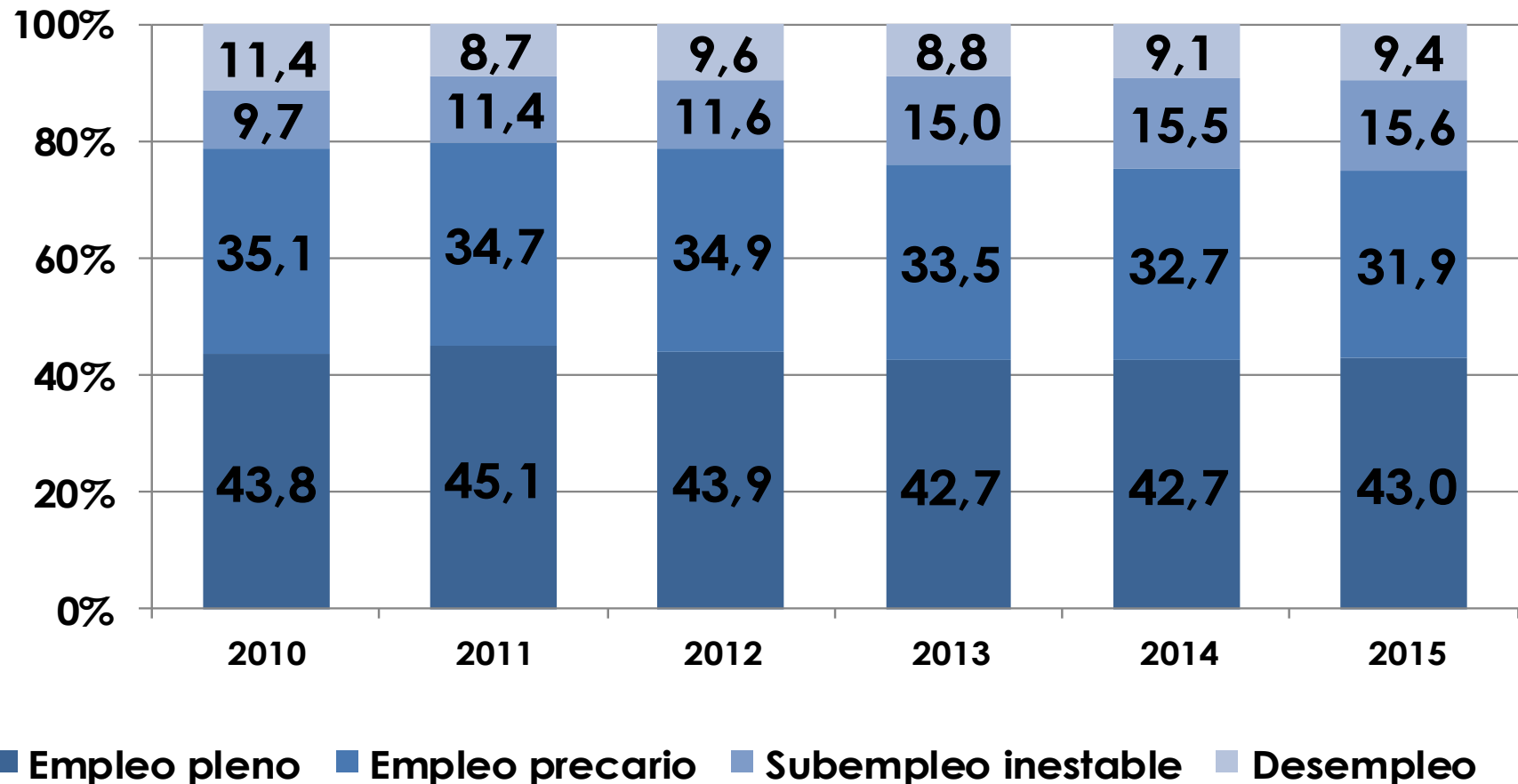
Cobertura social de los hogares según aglomerado urbano



LÍMITES ESTRUCTURALES

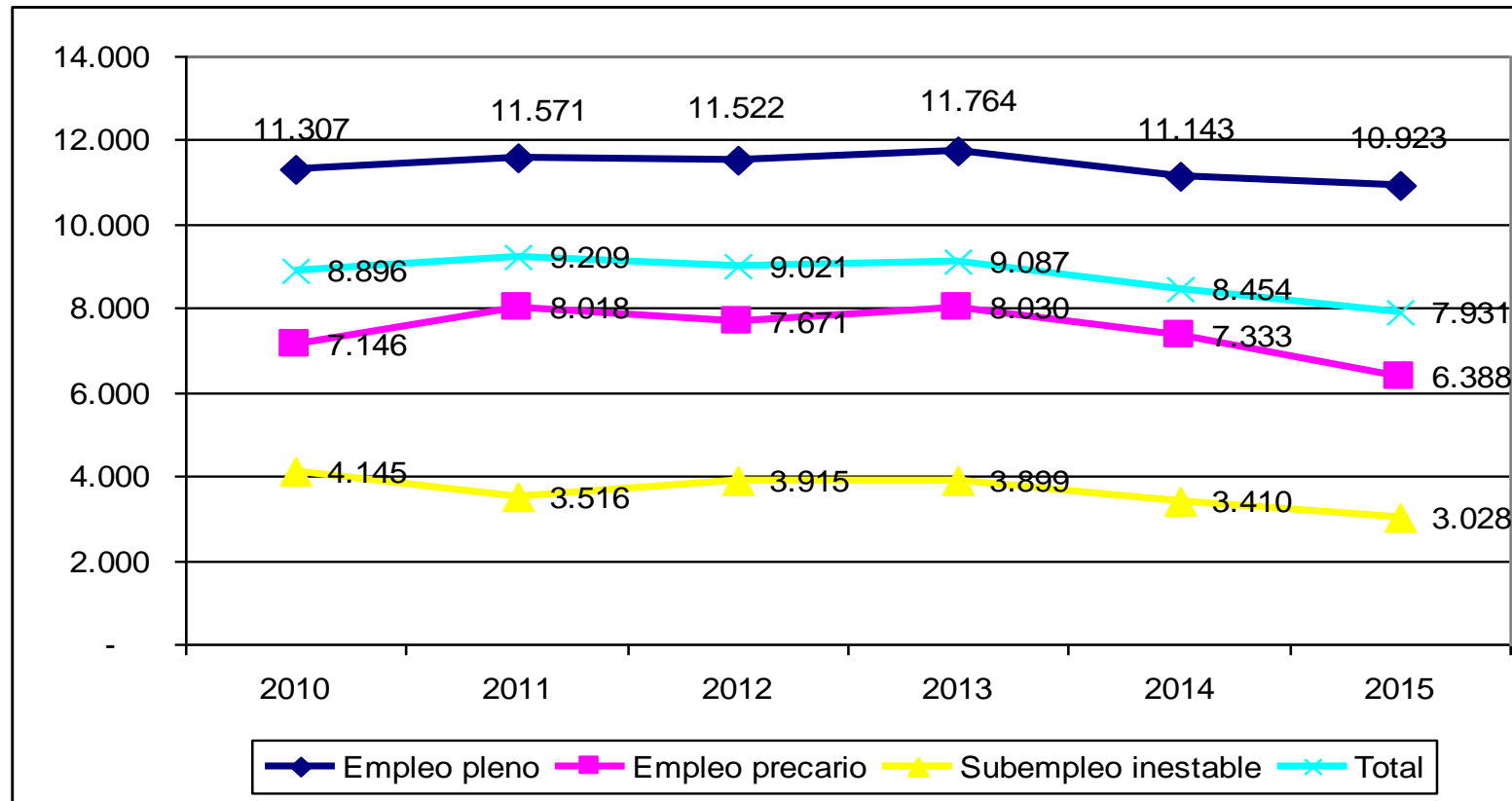
- Existen barreras estructurales de orden socio-productivo que impiden la inclusión de los núcleos duros de marginalidad que persisten a pesar de los ciclos de bonanza y las políticas de seguridad social.
- Tanto la desigualdad como la pobreza estructural son una función de un modelo económico no integrador con efectos de ineficiencia y desigualdad a nivel ocupacional y socio-productivo. Es clave el desarrollo productivo de la economía social informal.

Composición de la población económicamente activa



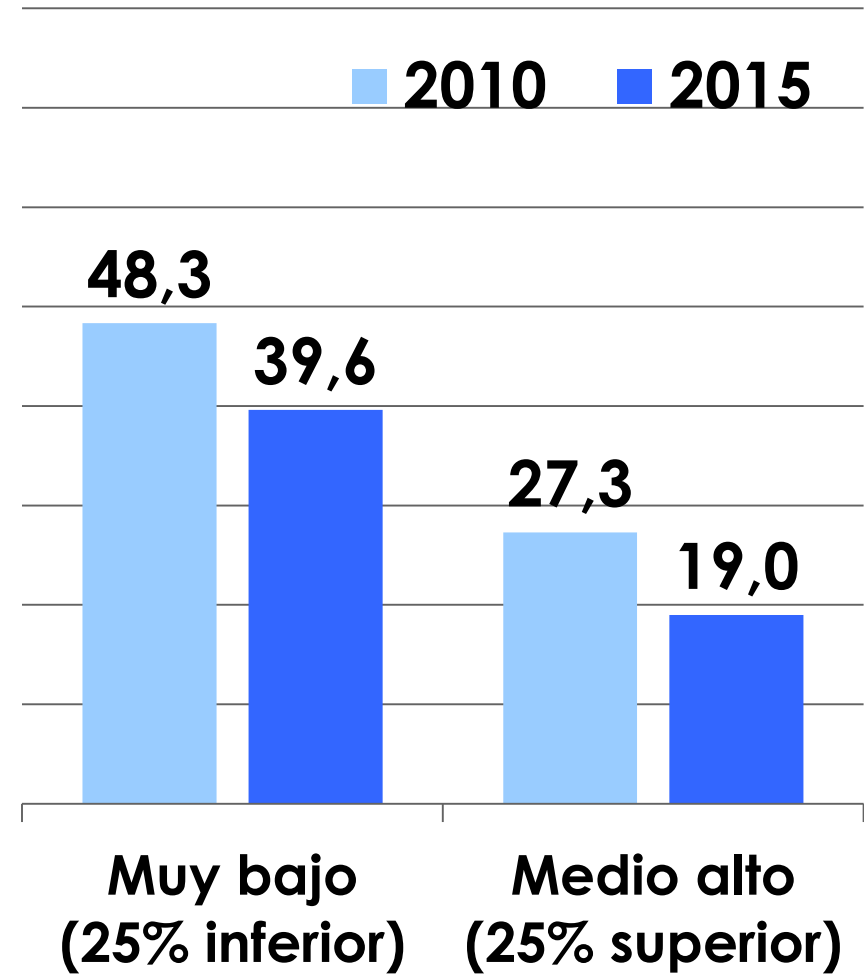
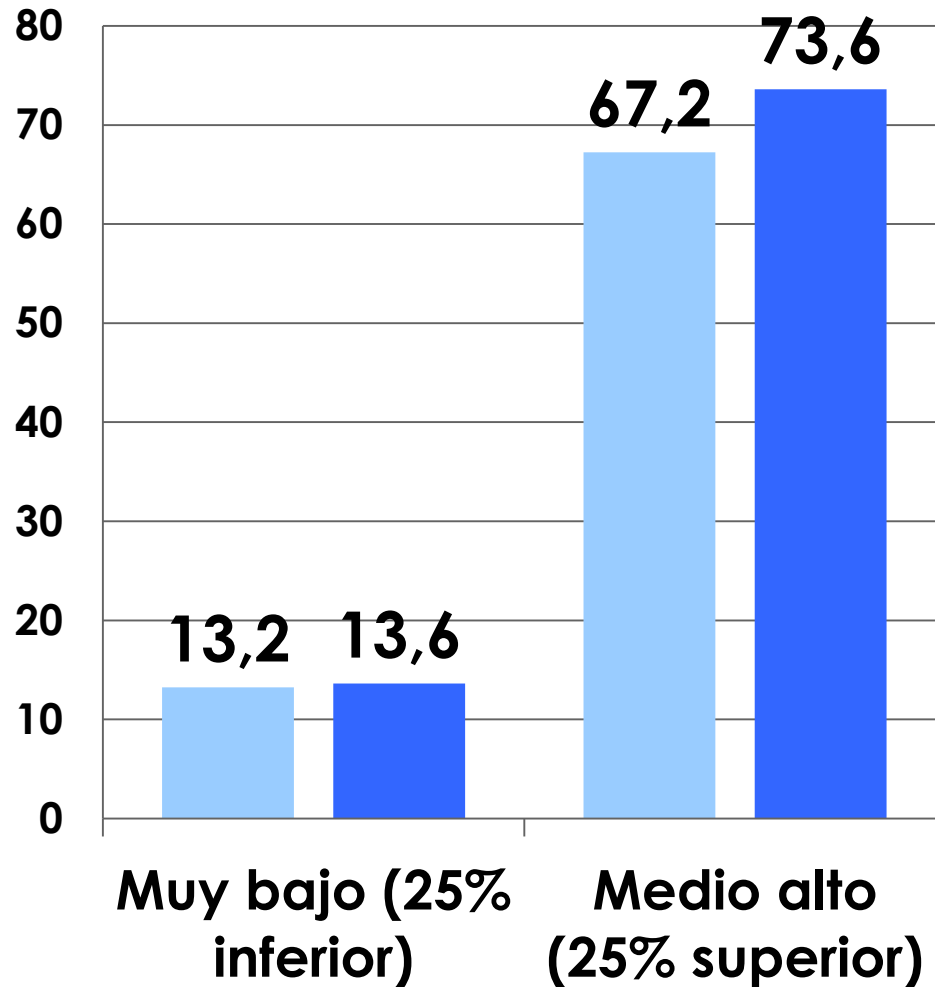
Media de Ingresos laborales mensuales

Pesos de diciembre de 2015

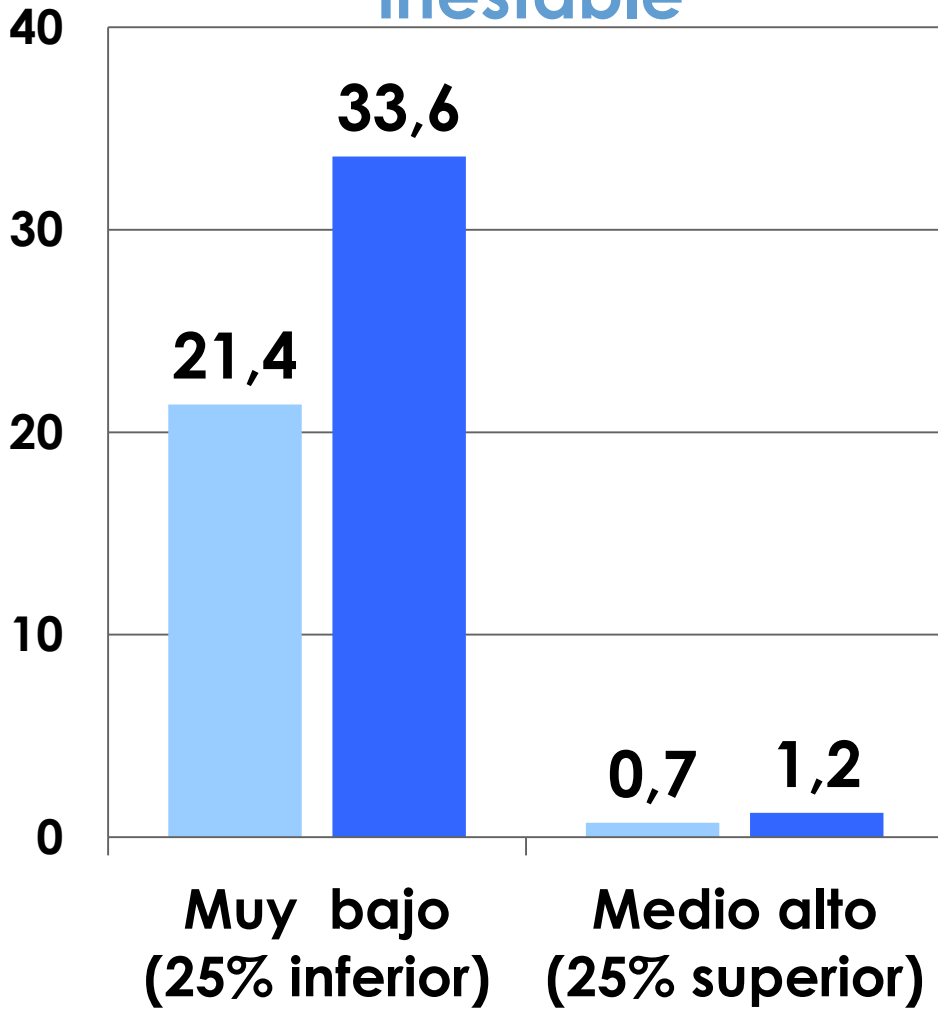


Empleo pleno

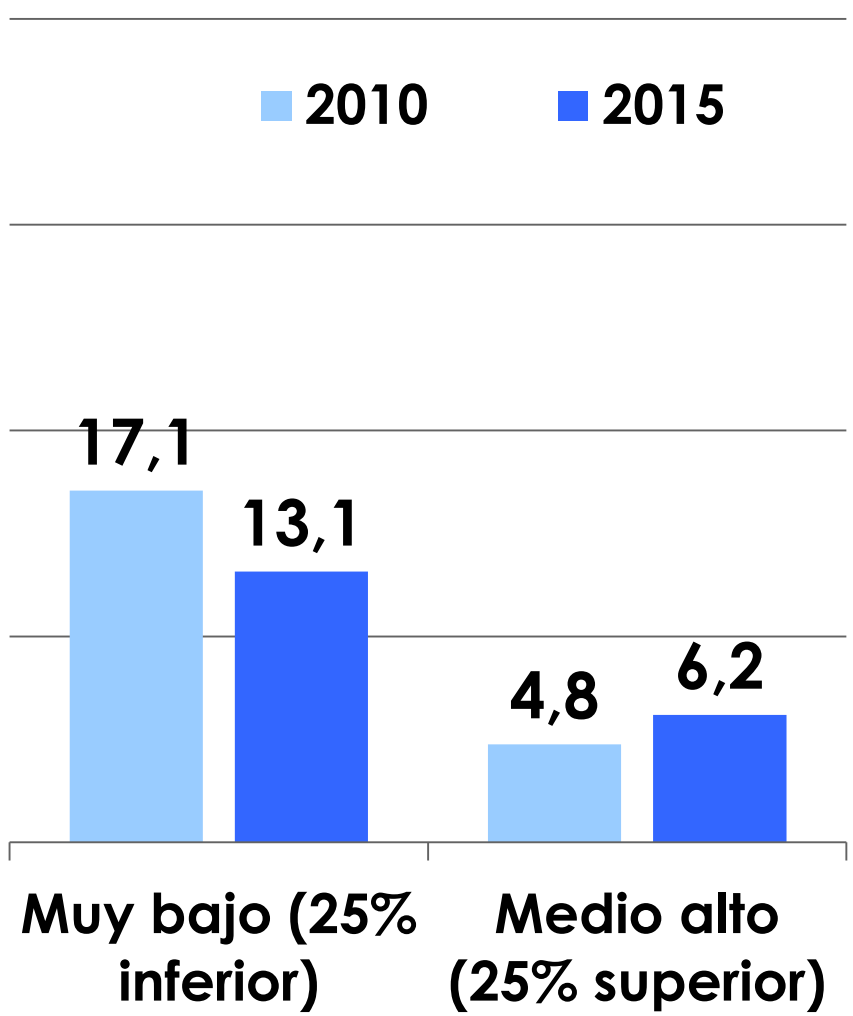
Empleo precario



Subempleo inestable

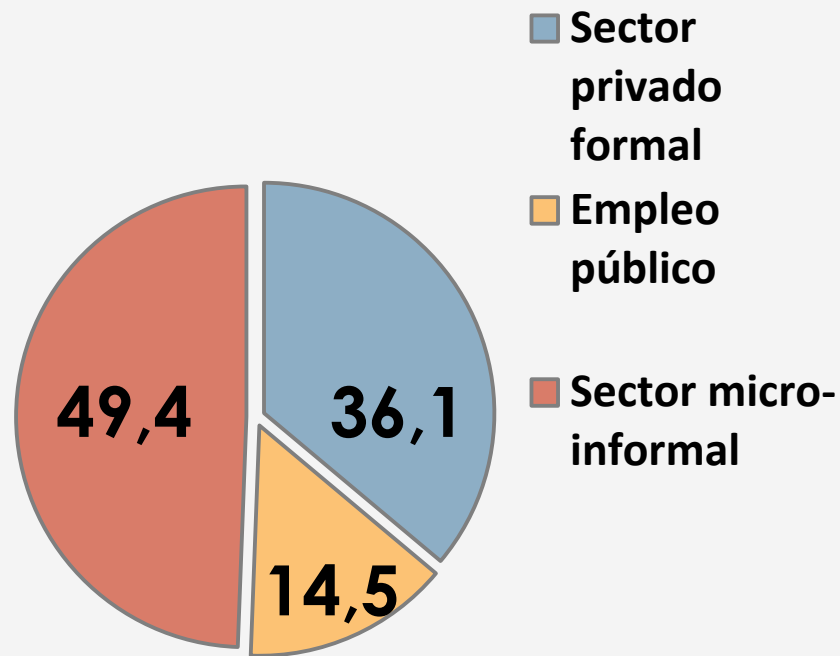


Desempleo

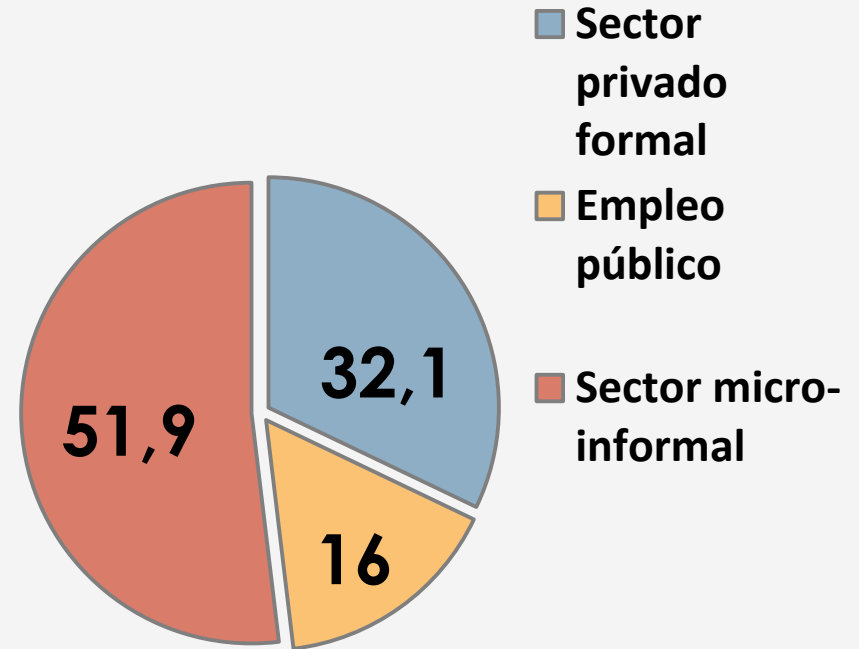


POBLACIÓN OCUPADA 18 Y MÁS AÑOS

ESTRUCTURA OCUPACIONAL URBANA En porcentaje de ocupados / EDSA-UCA



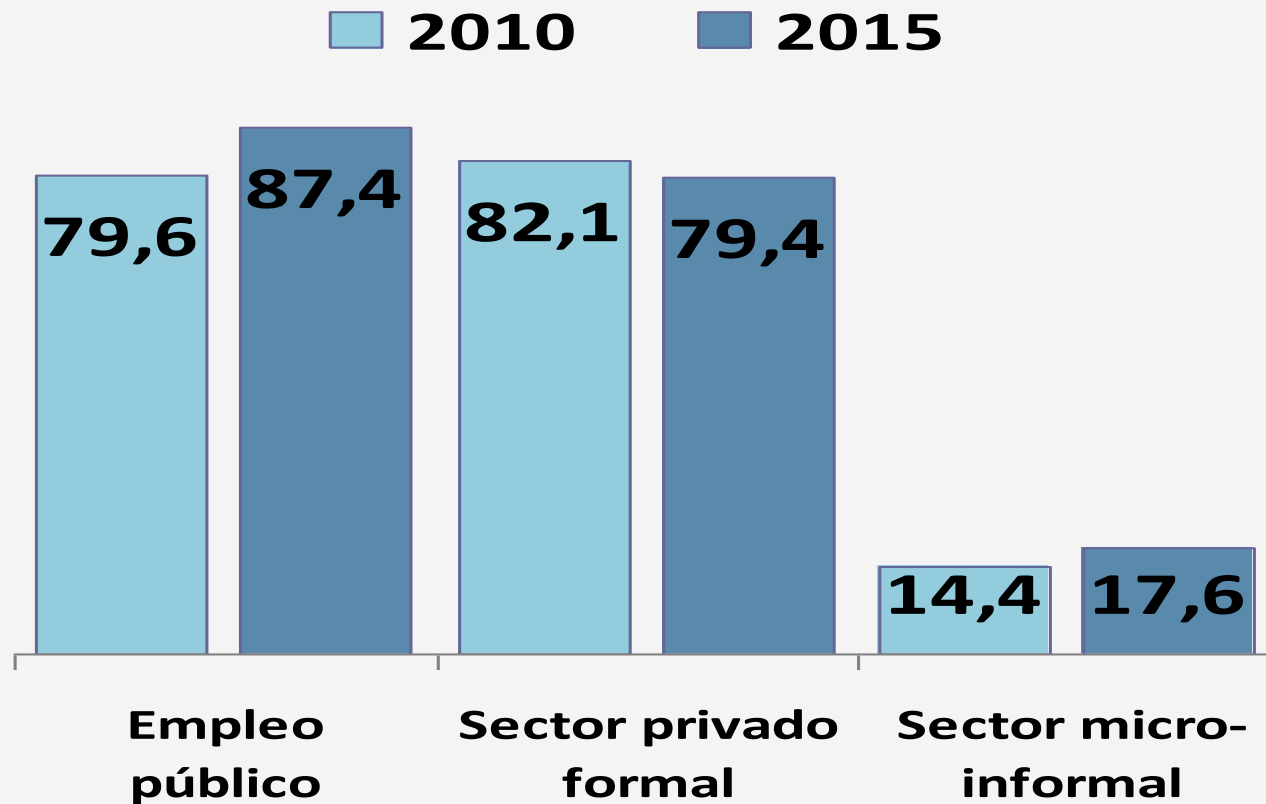
Estructura sectorial del empleo 2010



Estructura sectorial del empleo 2015

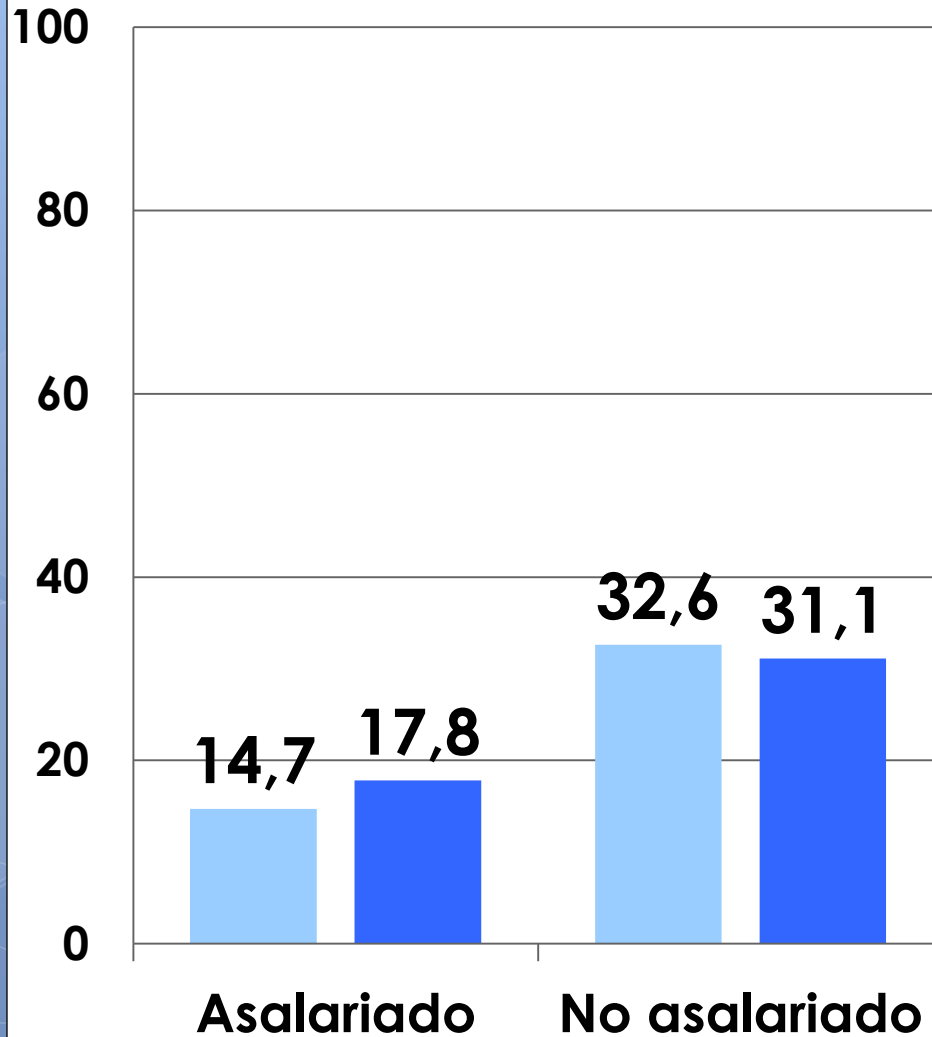
POBLACIÓN OCUPADA DE 18 Y MÁS

Empleo pleno según sector ocupacional Años 2010-2015. En porcentaje de ocupados

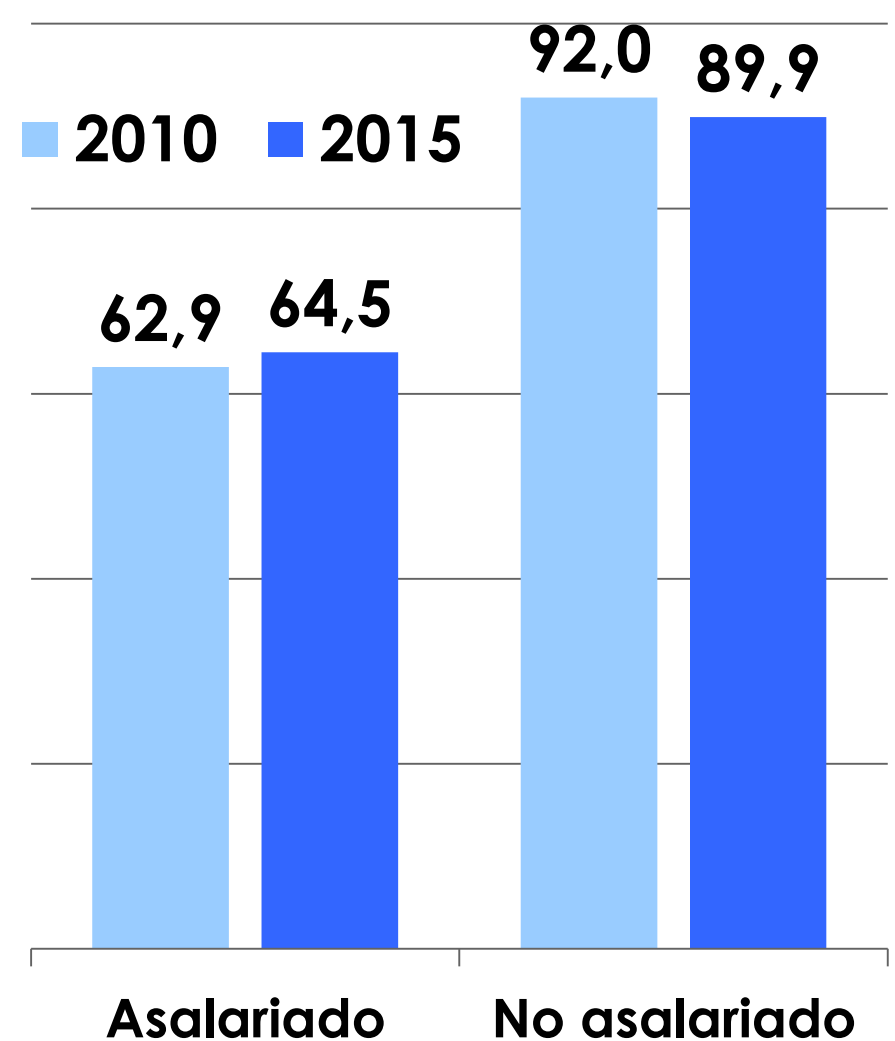


Empleo Precario 18 años y más

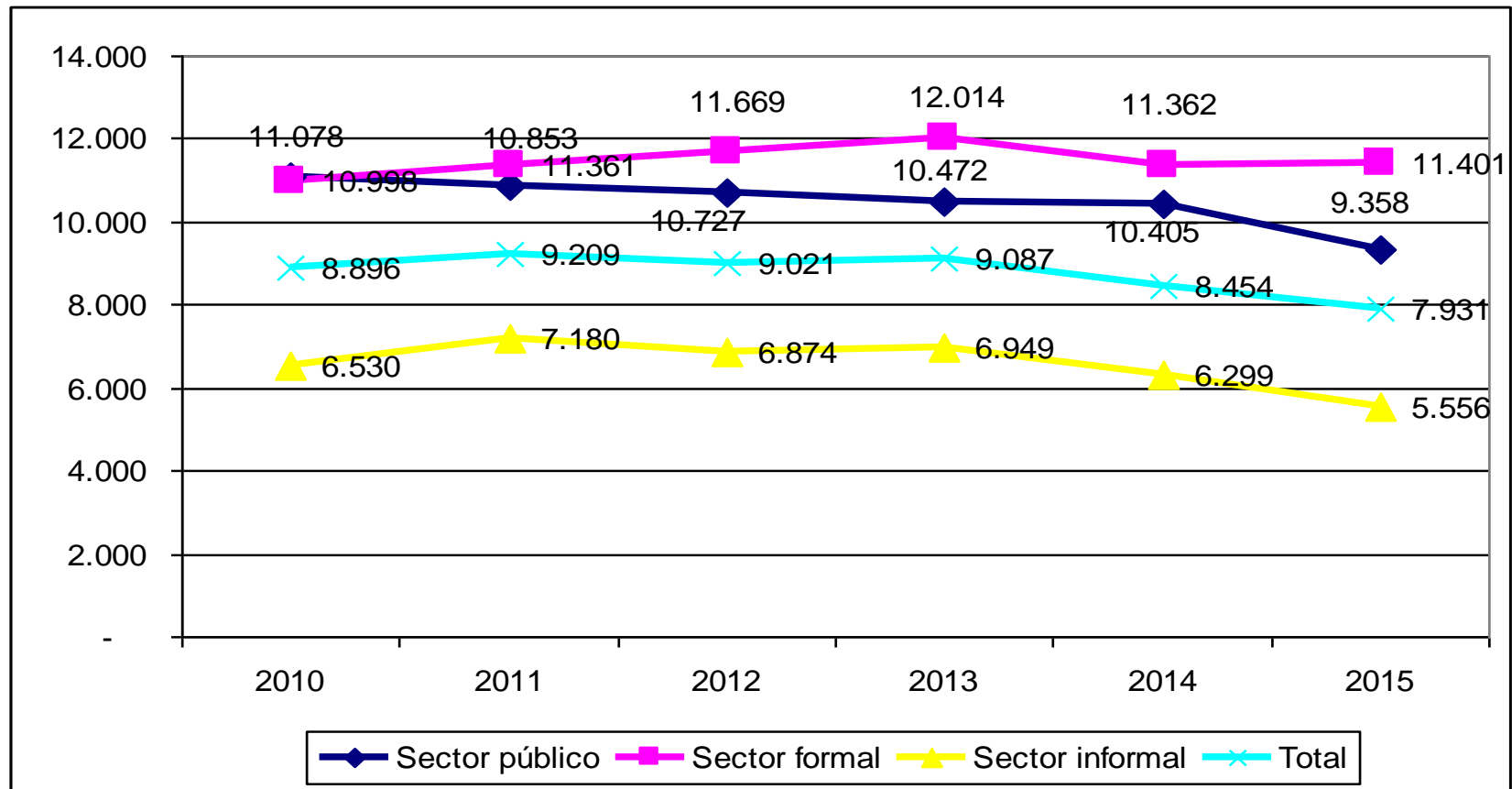
Sector privado formal



Sector micro-informal



Media de Ingresos laborales mensuales por sector Pesos de diciembre de 2015





ODSA

Observatorio
de la Deuda
Social Argentina



UCA

www.uca.edu.ar/observatorio



observatorio_deudasocial@uca.edu.ar



[@ODSAUCA](https://twitter.com/ODSAUCA)