

TIEMPOS DE BALANCE: DEUDAS SOCIALES AL FINAL DEL BICENTENARIO.

*MARGINALIDAD LABORAL,
POBREZA Y EXCLUSIÓN SOCIAL EN
LA ARGENTINA URBANA (2010-
2016)*

Universidad Nacional de Río
Cuarto, 24 de abril de 2017



UCA

Observatorio de la Deuda
Social Argentina



@ODSAUCA



PRINCIPALES INTERROGANTES

- ¿Cuál ha sido la capacidad de las políticas económicas, laborales y sociales para generar mejoras y convergencias sustentables en términos de desarrollo humano e integración social?
- ¿Cómo explicar las deudas sociales persistentes que atraviesan al sistema social argentino de manera independiente de los giros en materia de política económica?

- ❑ La Encuesta de la Deuda Social Argentina del Bicentenario 2010-2016 cuenta con un diseño muestral probabilístico de tipo polietápico con estratificación no proporcional y selección sistemática de viviendas y hogares en cada punto muestra.
- ❑ El universo geográfico del estudio abarca 17 aglomerados urbanos de más de 80.000 habitantes: Ciudad de Buenos Aires y Partidos del Conurbano de Buenos Aires, Gran Córdoba, Gran Rosario, Gran Mendoza, Gran Salta, Neuquén: Plottier - Cipoletti, Mar Del Plata, Gran Salta, Gran Tucumán y Tafi Viejo, Gran Paraná, Gran Resistencia, Gran San Juan, Zárate, La Rioja, Goya, san Rafael, Comodoro Rivadavia, Ushuaia y Río Grande.
- ❑ Se relevaron datos de alrededor de 5.700 hogares cada año. En el 4^a trimestre entre 2010 y 2015 y el 3^a trimestre del 2016 (abriendo una nueva serie de estudios: Período Post-Bicentenario 2016-2020).

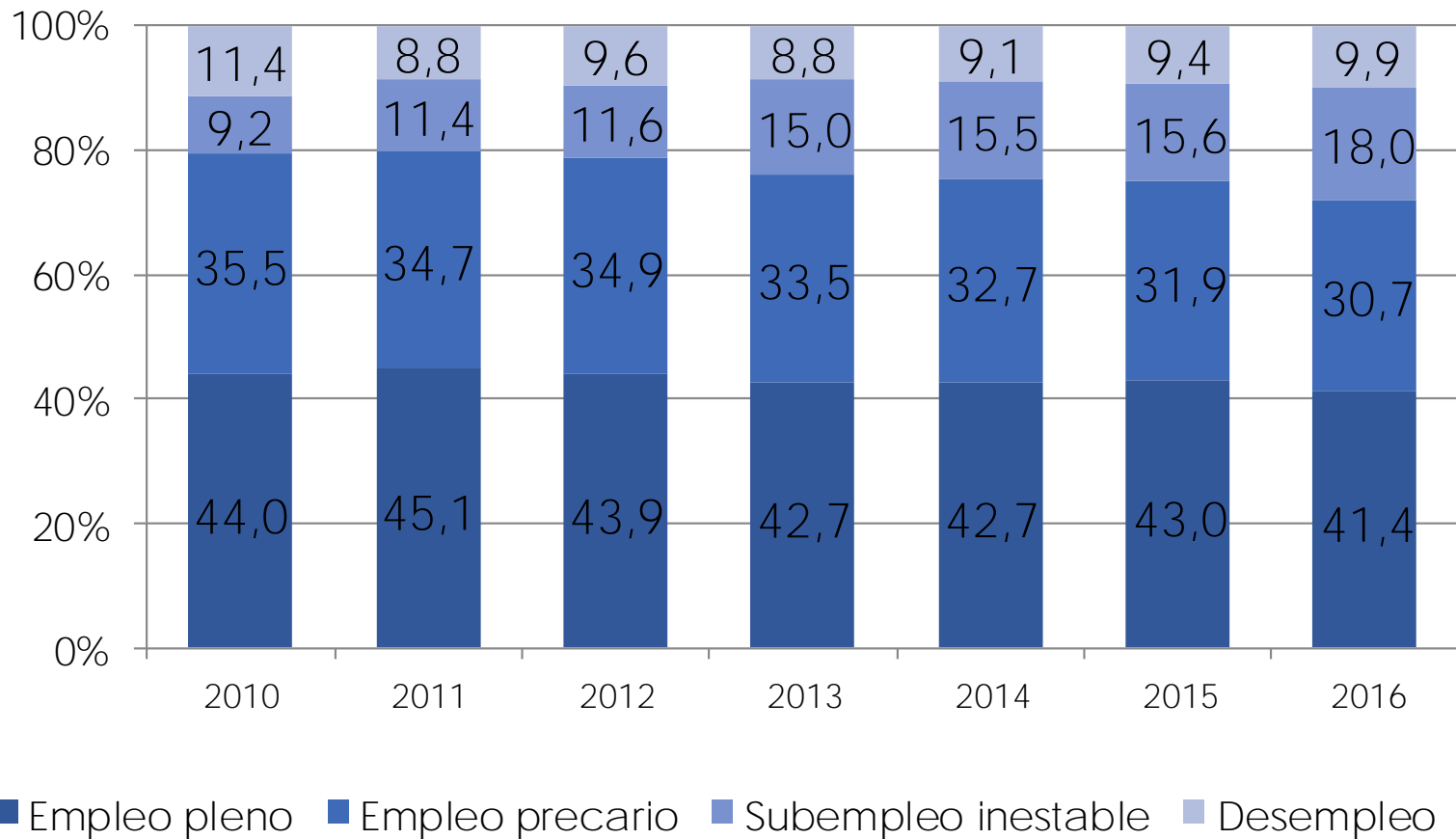


DEMANDA DE EMPLEO DE CALIDAD

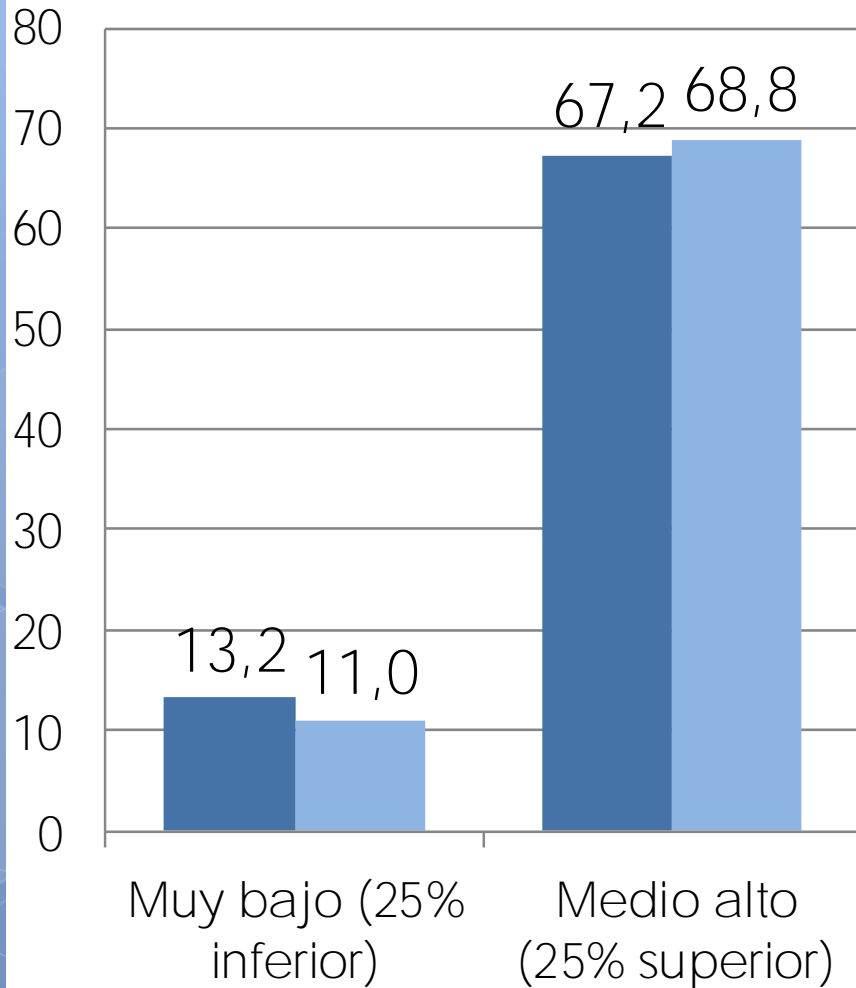
Contexto Económico-laboral 2010-2016

- Entre 2010 y 2015, a pesar de políticas contra cíclicas, en el marco de un modelo con bajo nivel de inversiones, en un contexto adverso a nivel internacional y restricciones monetarias, se desaceleró la creación de puestos de trabajo y se estancaron las mejoras sociales.
- A partir de 2016, la devaluación de fines de 2015 y sus efectos inflacionarios, seguidos por medidas contractivas, ajustes en las tarifas y la falta de inversión privada y pública, generaron un escenario todavía más recesivo en materia laboral y social.

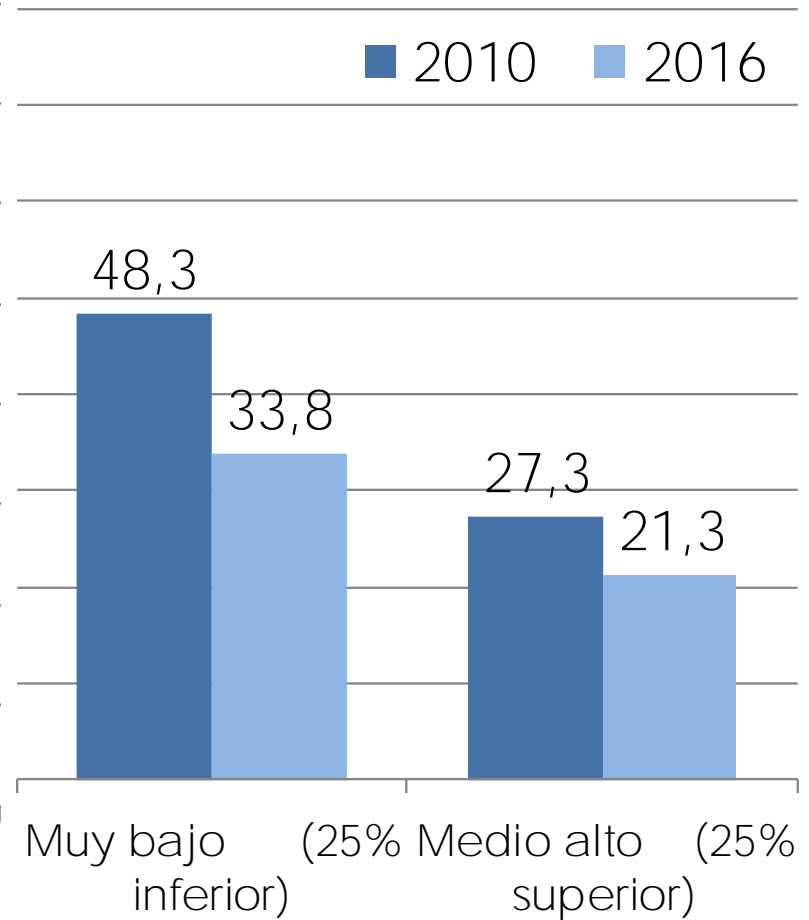
Composición de la población económicamente activa 2010-2016



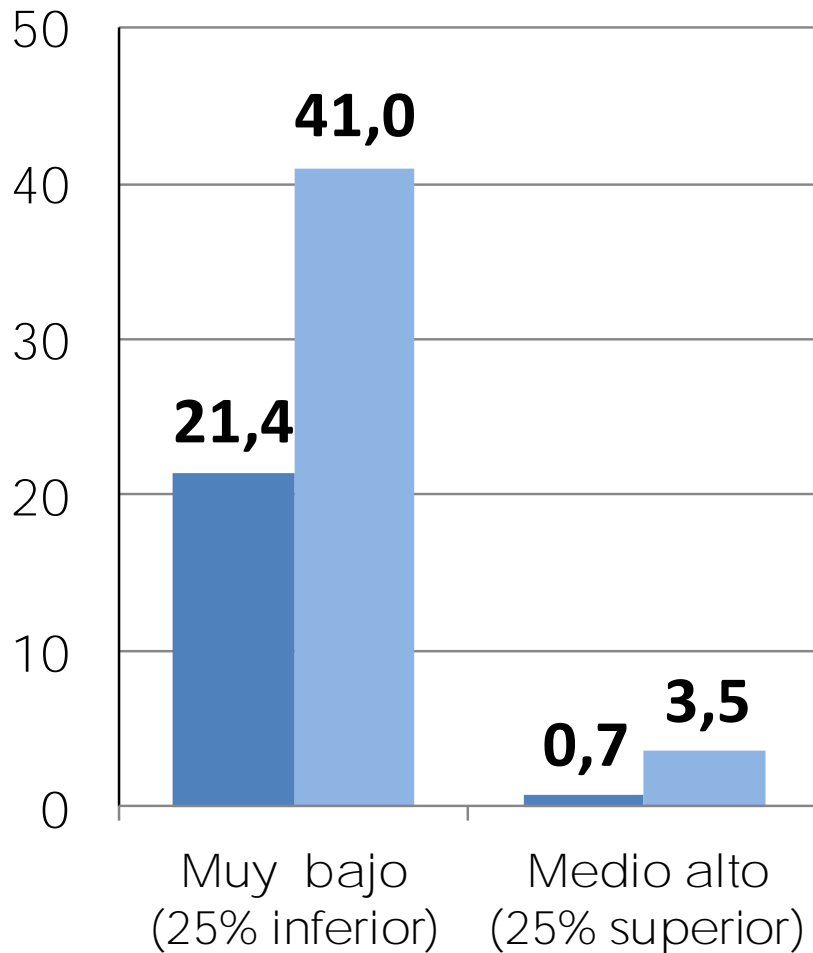
Empleo pleno



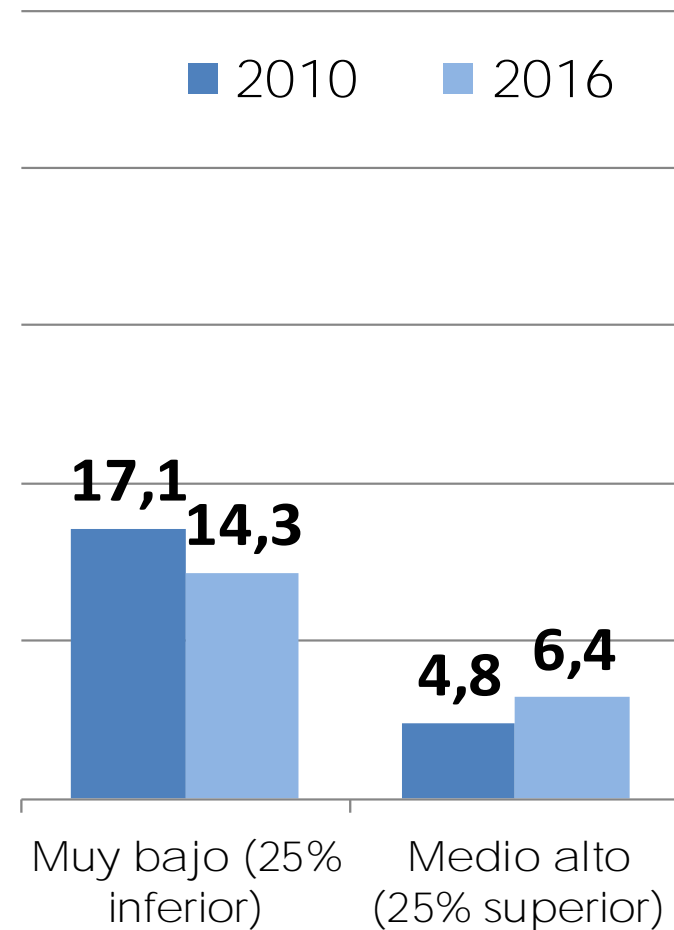
Empleo precario



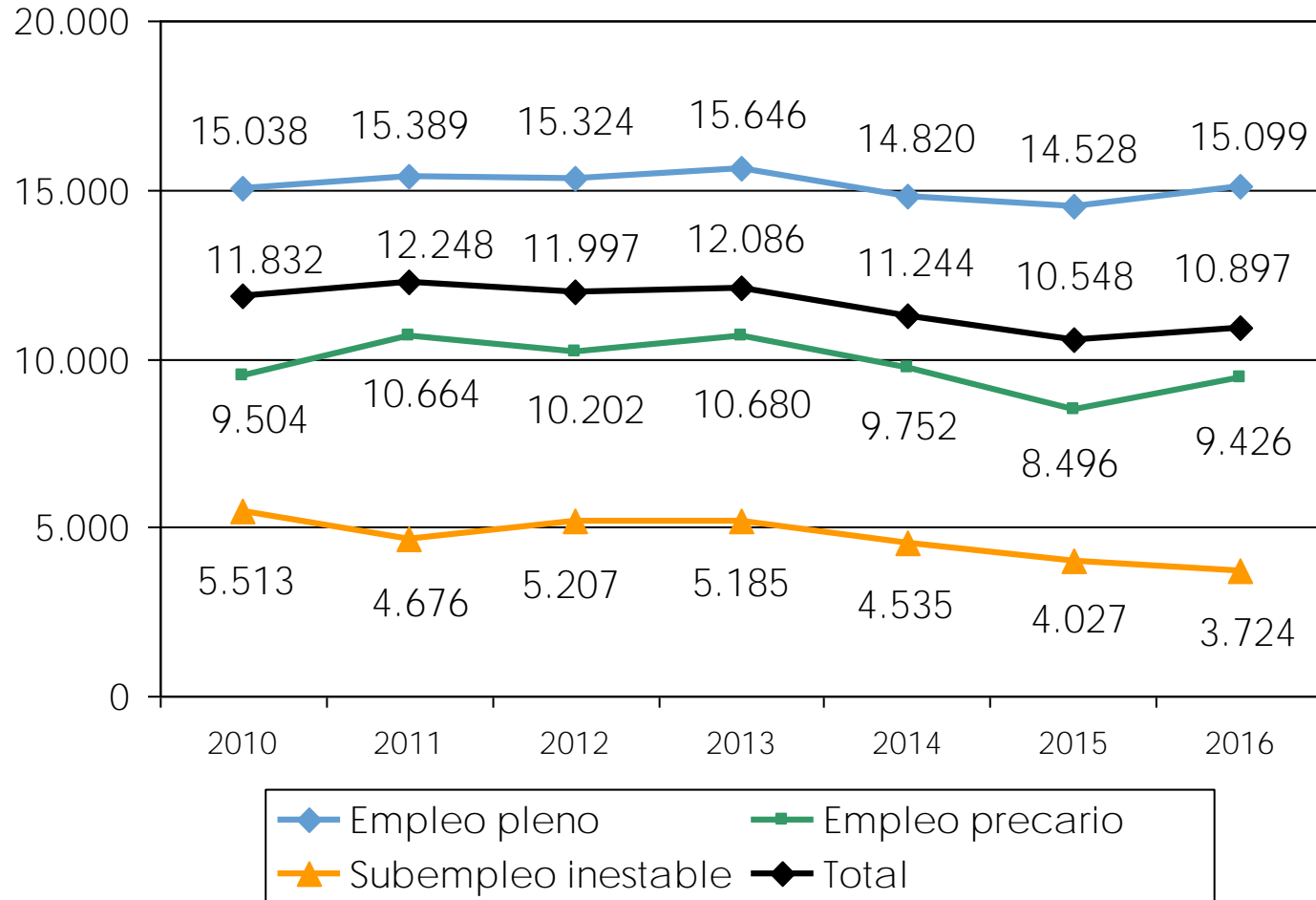
Subempleo inestable



Desempleo

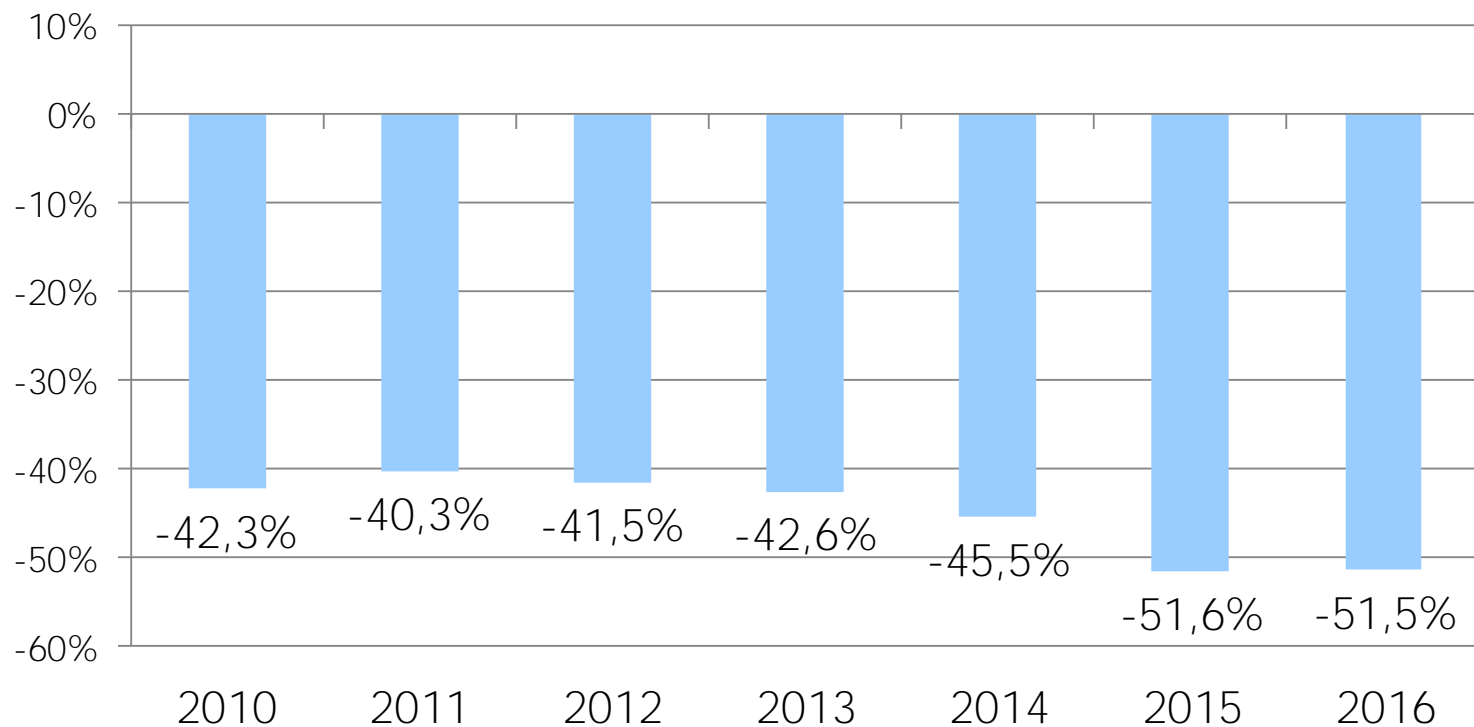


Media de Ingresos laborales mensuales por calidad del empleo. Pesos del 3° trimestre de 2016



En % respecto ingreso
empleo pleno

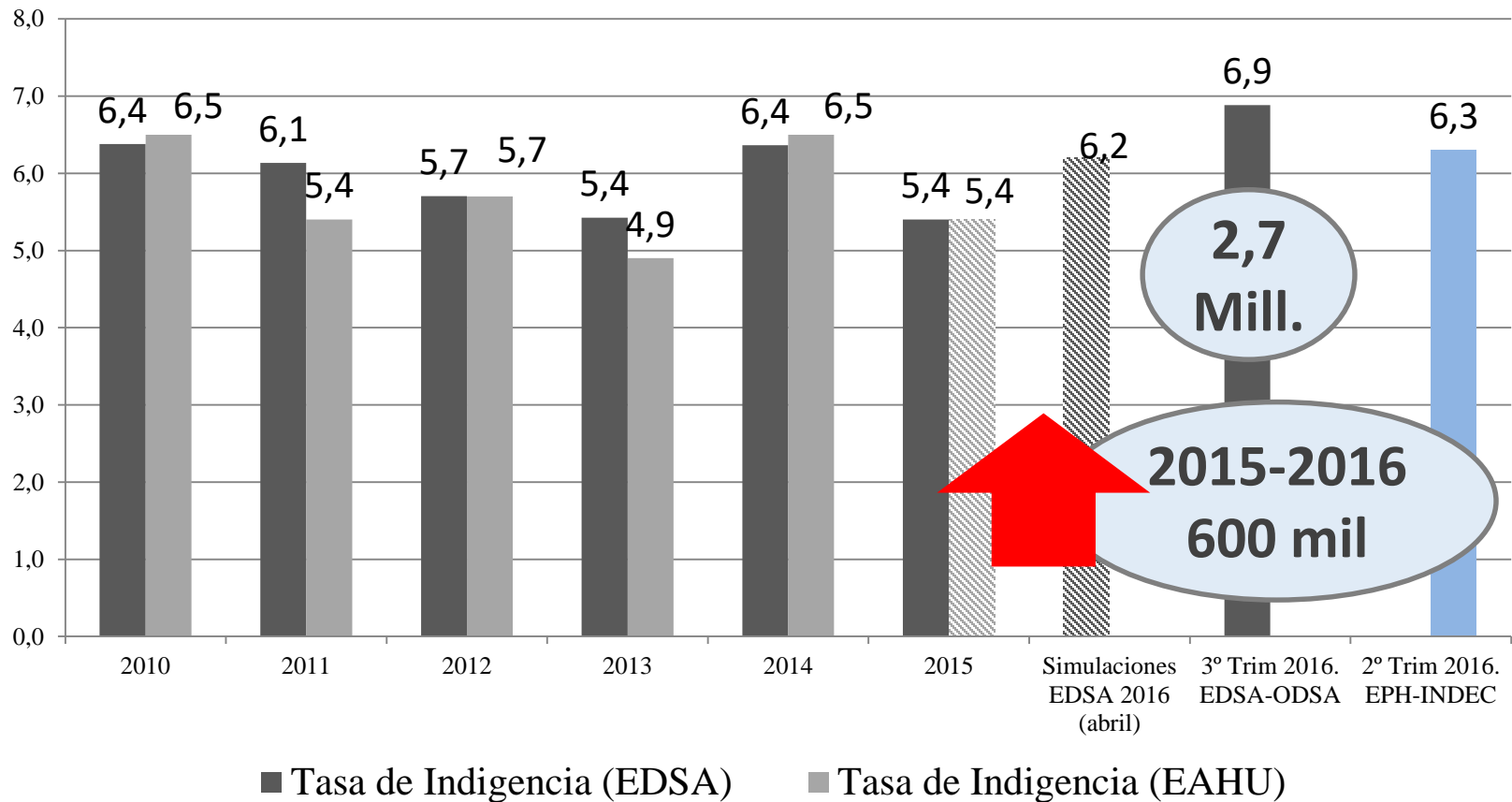
Brecha entre ingresos mensuales de trabajadores con empleo pleno y el resto de los ocupados





MEDIDAS INDIRECTAS Y UNIDIMENSIONALES DE MEDICIÓN DE BIENESTAR POR INGRESOS

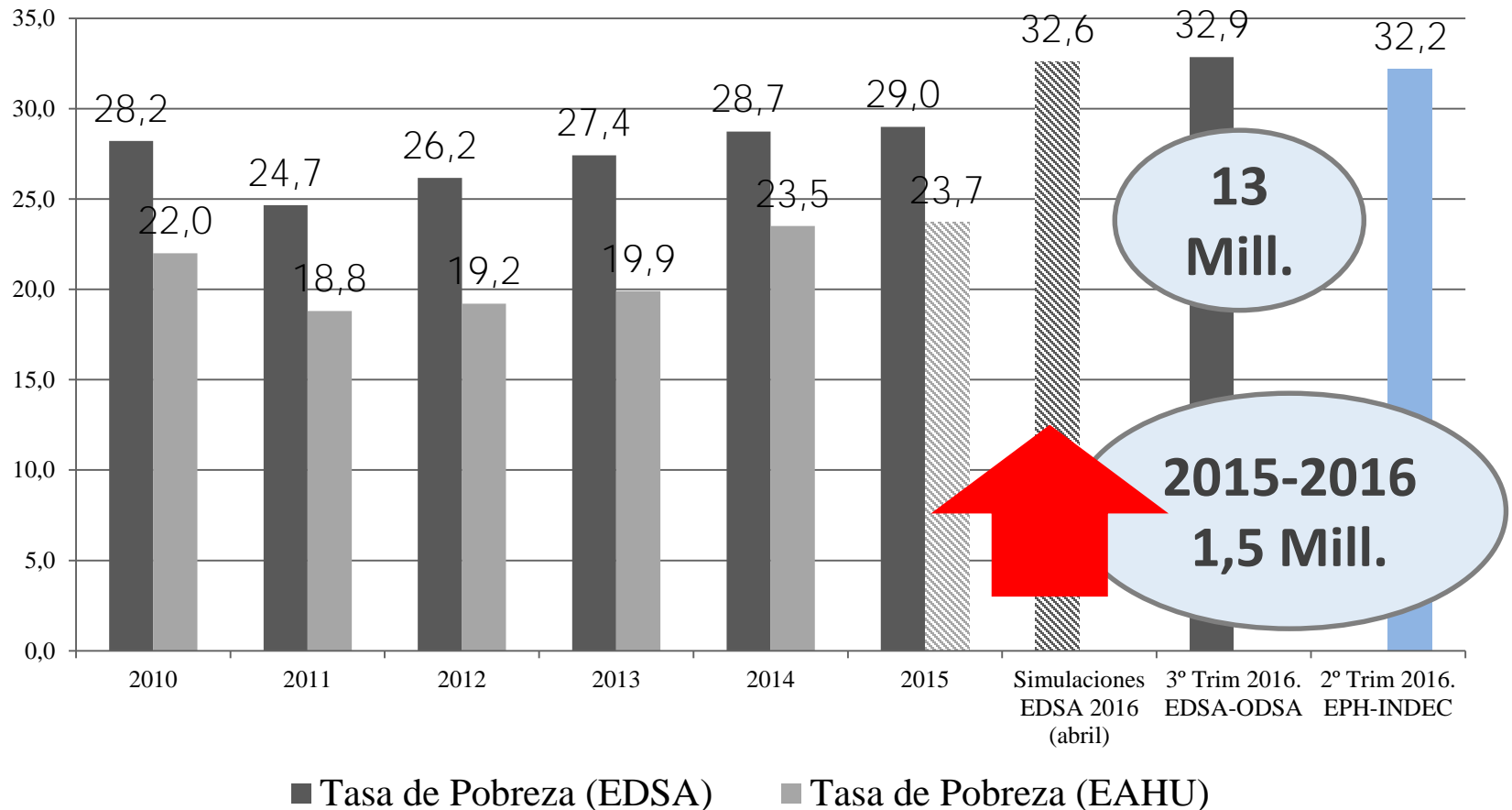
Personas en situación de INDIGENCIA por ingresos Años 2010-2016. En porcentaje de población



Fuente: EDSA-Bicentenario (2010-2016) y elaboración propia en base a la EAHU-INDEC (2010-2014). La proyección 2015 correspondiente a la serie con fuente EAHU se realizó teniendo en cuenta la variación 2014/2015 con fuente EDSA/ODSA debido a la falta de disponibilidad de los micro datos respectivos.

Personas en situación de POBREZA por ingresos

Años 2010-2016. En porcentaje de población.



Fuente: EDSA-Bicentenario (2010-2016) y elaboración propia en base a la EAHU-INDEC (2010-2014). La proyección 2015 correspondiente a la serie con fuente EAHU se realizó teniendo en cuenta la variación 2014/2015 con fuente EDSA/ODSA debido a la falta de disponibilidad de los micro datos respectivos.

BRECHAS DE LA INDIGENCIA Y LA POBREZA

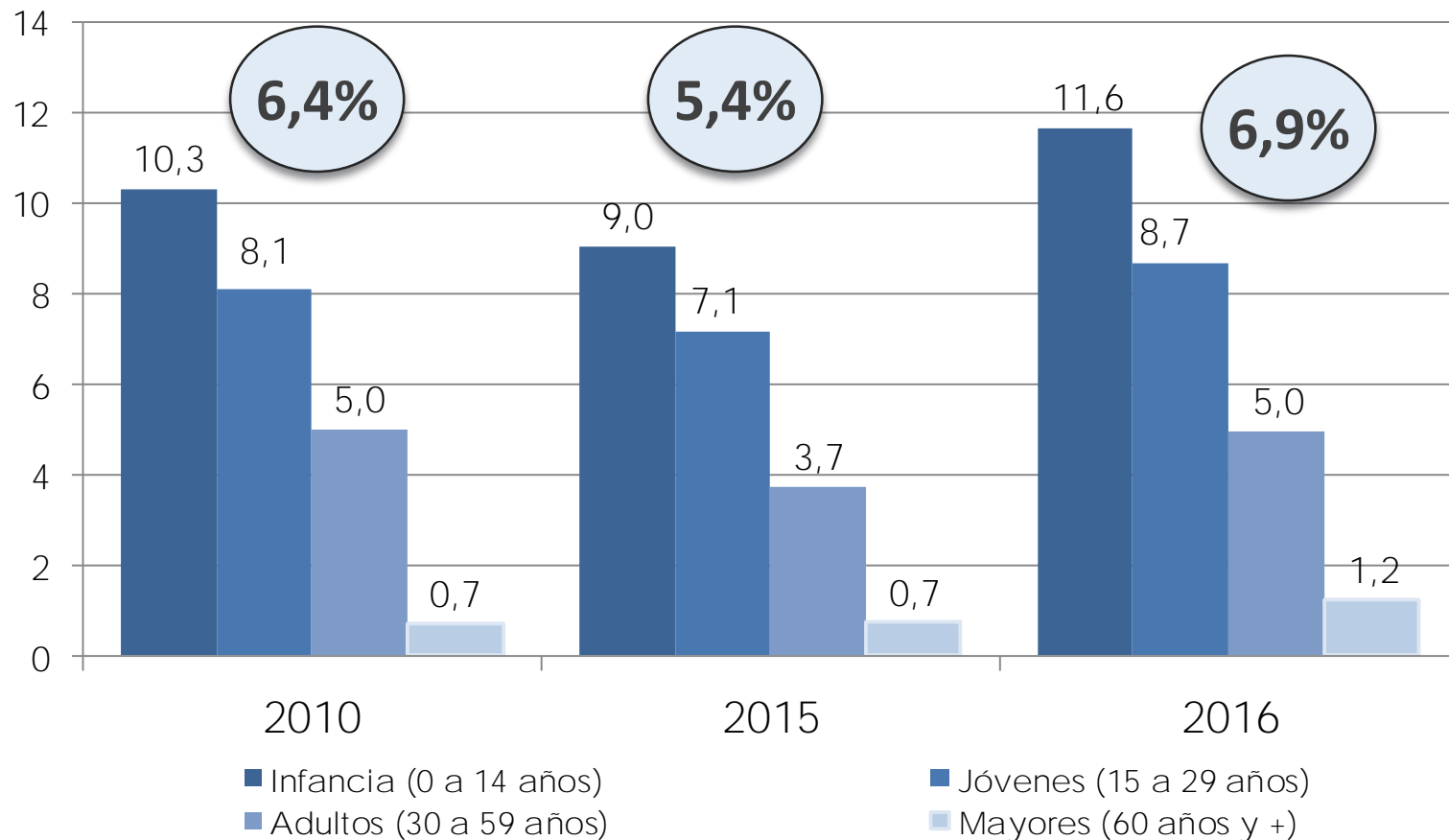
En porcentajes de la Canasta Básica Alimentaria y Total promedio de los hogares pobres/indigentes

	2010	2011	2012	2013	2014	2015	2016
BRECHA PROMEDIO DE LOS HOGARES INDIGENTES							
Brecha LI – ITF Indigentes	22,5	20,4	23,6	26,0	21,0	23,7	34,7
BRECHA PROMEDIO DE LOS HOGARES POBRES							
Brecha LP – ITF Pobres	33,3	31,4	27,6	31,1	32,3	32,2	34,9

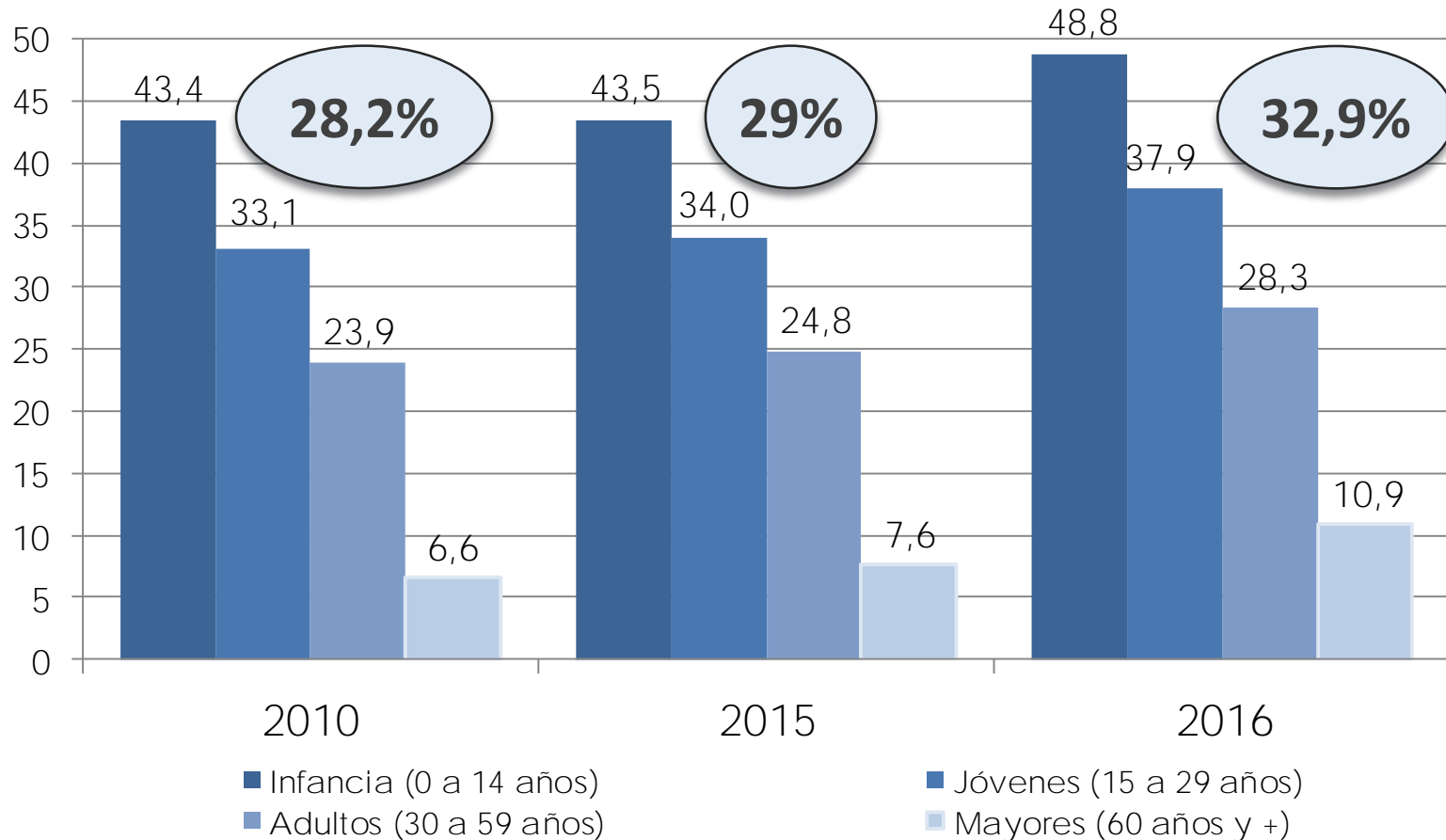
2016
LI- ITF Indigentes
-\$2200

2016
LP- ITF Pobres
-\$4100

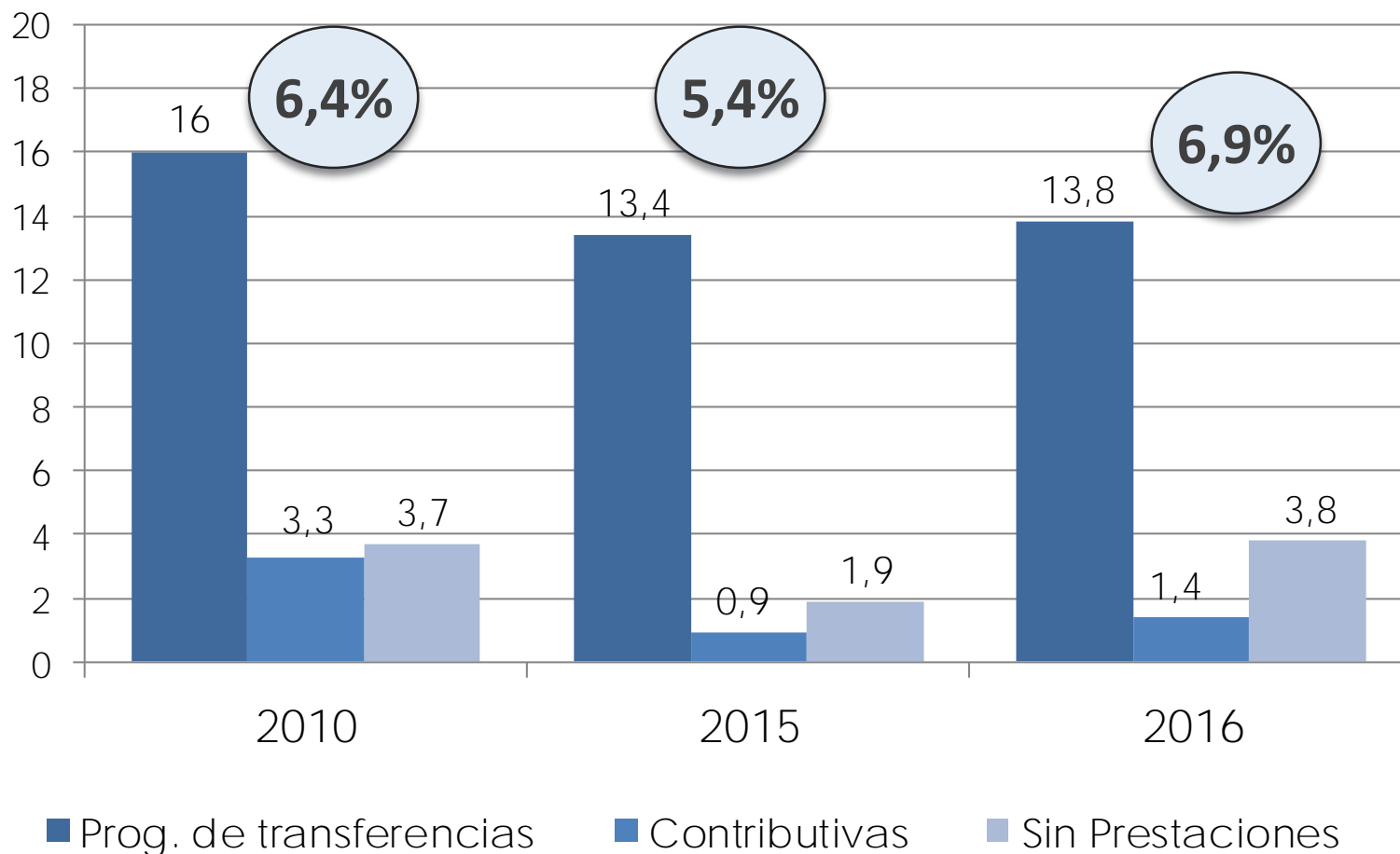
Tasas de indigencia por ingresos según grupos de edad



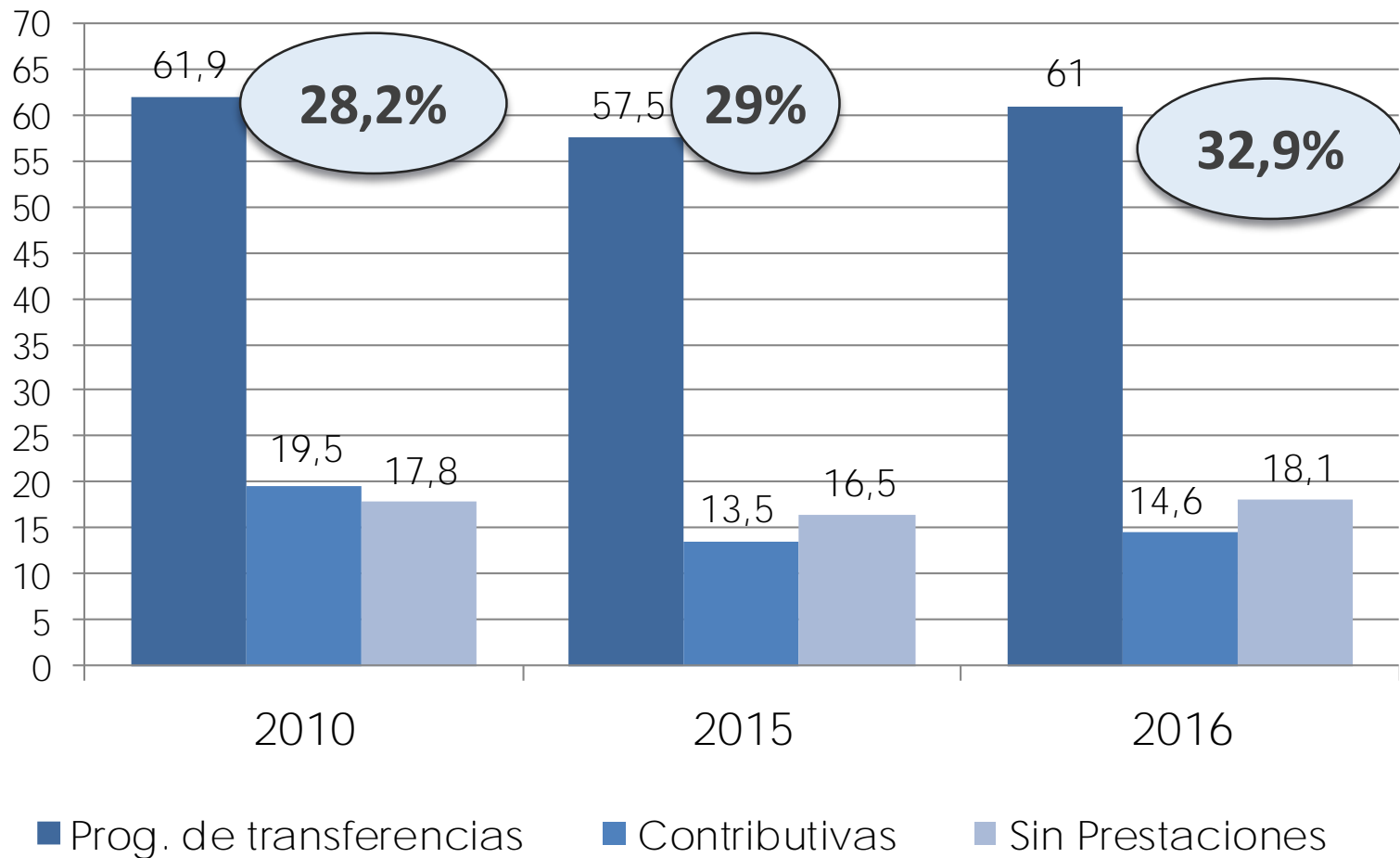
Tasas de pobreza por ingresos según grupos de edad



Tasas de indigencia por ingresos según transferencias sociales en el hogar



Tasas de pobreza por ingresos según transferencias sociales en el hogar



CANASTA BÁSICA ALIMENTARIA (CBA) Y CANASTA BÁSICA TOTAL (CBT) NO OFICIAL

En pesos corrientes. 2010-2016

	2010	2011	2012	2013	2014	2015	2016
CANASTA BÁSICA ALIMENTARIA (CBA)							
Equivalente adulto	295	369	469	641	885	1089	1437
Familia Tipo	912	1140	1449	1982	2735	3365	4442
CANASTA BÁSICA TOTAL (CBT)							
Equivalente adulto	614	769	978	1341	1850	2276	3004
Familia Tipo	1897	2376	3022	4142	5717	7033	9283

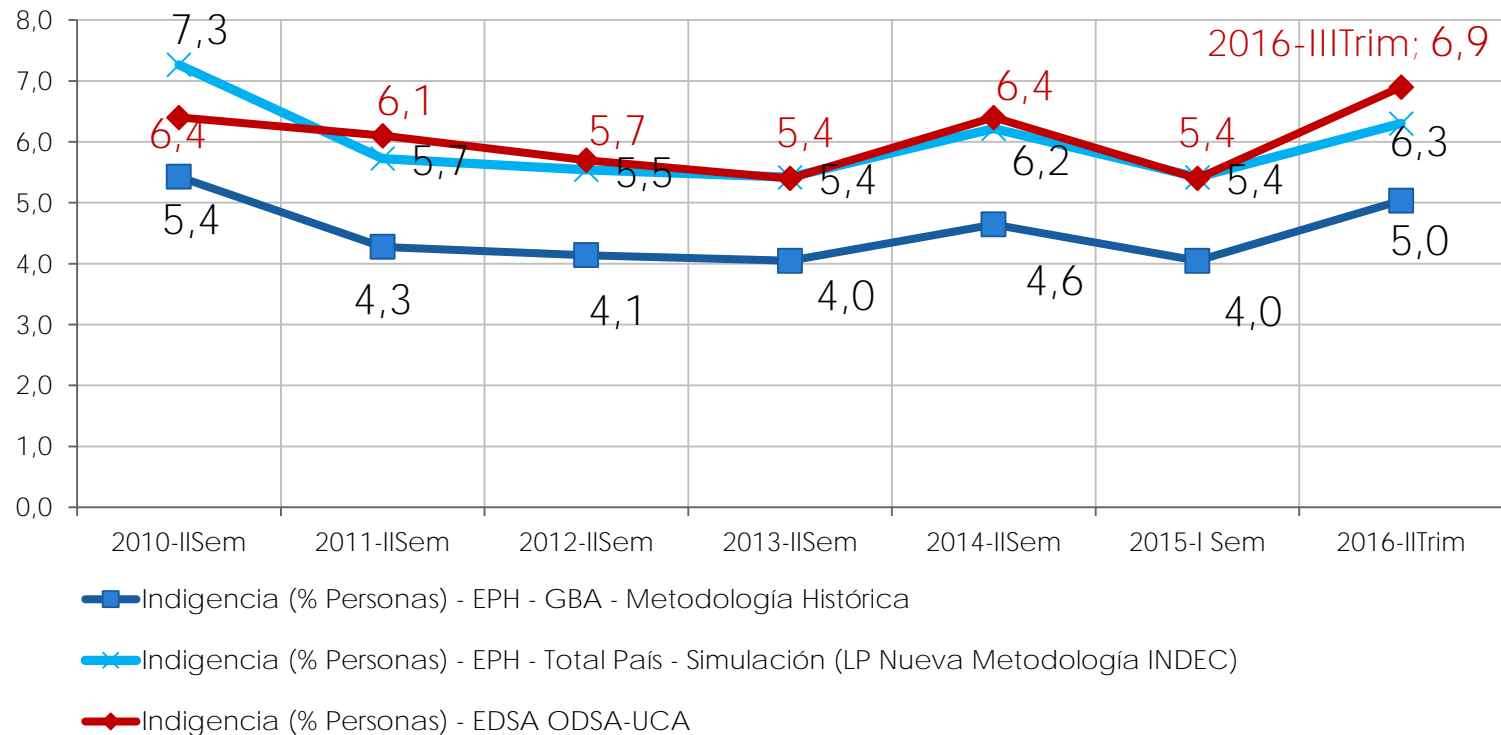
Fuente: EDSA-Bicentenario (2010-2016) y elaboración propia en base a fuentes secundarias de información.



UNA MIRADA DE LARGO PLAZO DE LA POBREZA EN LA ARGENTINA

Evolución de la tasa de indigencia (% personas) bajo diferentes estimaciones.

Gran Buenos Aires y Total de Aglomerados, 2010-2016.



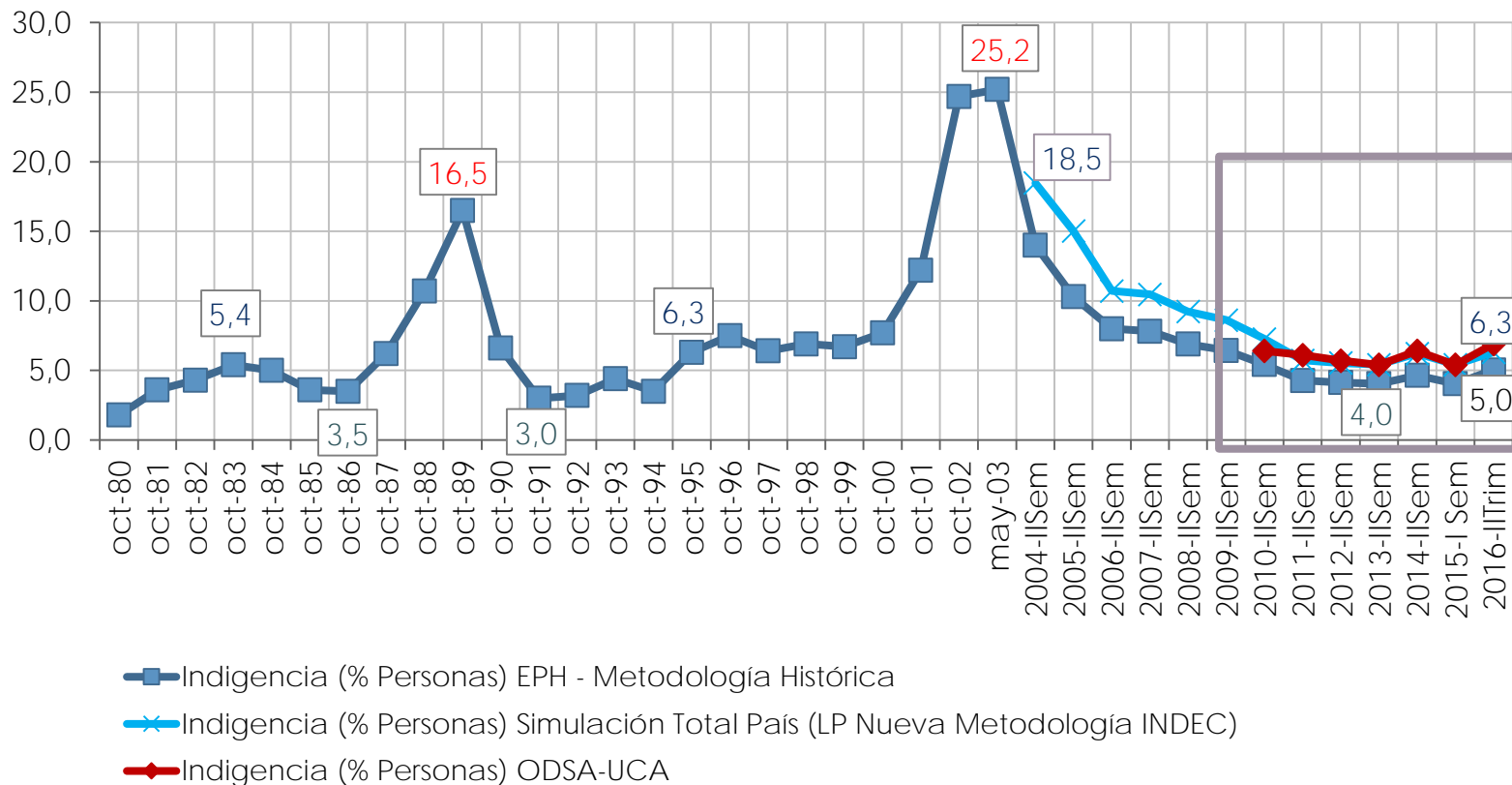
Para EPH-GBA Metodología Histórica: Elaboración en base a: Hasta 1988: Beccaria (2007), Jorge (2009), Arakaki (2011). Entre 1988 y 2006: INDEC Serie histórica sobre Pobreza e indigencia. Entre 2007 y 2015: CIFRA en base a EPH INDEC: CIFRA (2016). Año 2016: INDEC - Nueva metodología, y empalme a partir del Informe "Metodología para la estimación de la pobreza y la indigencia". Se aplica sobre la serie de CIFRA un coeficiente de empalme correspondiente a la relación entre pobreza en Total de Aglomerados en II Semestre 2006 y GBA en el mismo período. Tal coeficiente se aplica para 2007-2015.

Para EPH-Total País Simulación LP Nueva Metodología: Consiste en aplicar el coeficiente de empalme de "cambio metodológico" a la serie de INDEC (hasta 2006) y CIFRA (desde 2007 en adelante). Antes de 2003, no se empalma porque no hay datos para total país

INDIGENCIA 1980-2016

Evolución de la tasa de indigencia (% personas) bajo diferentes estimaciones.

Área Gran Buenos Aires y Total de Aglomerados, 1980-2016

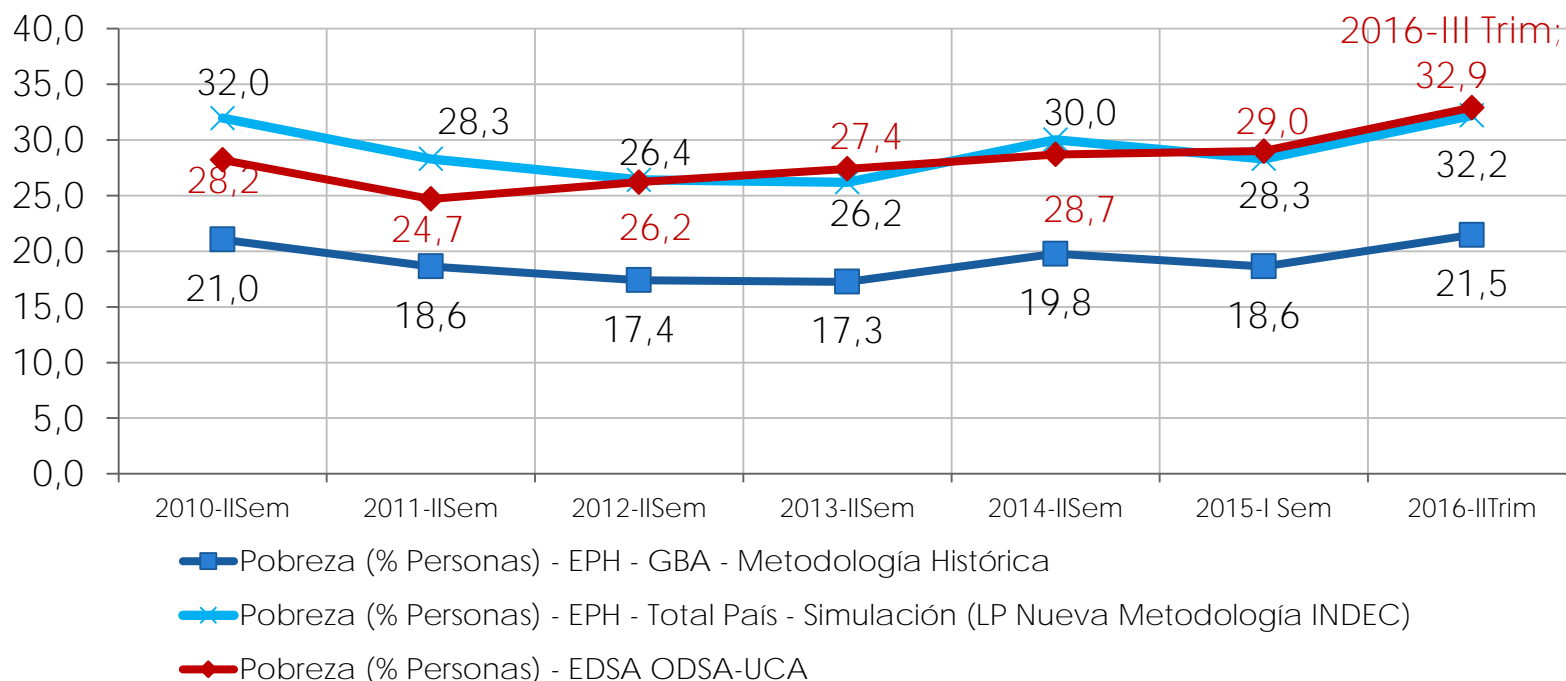


Para EPH-GBA Metodología Histórica: Elaboración en base a: Hasta 1988: Beccaria (2007), Jorge (2009), Arakaki (2011). Entre 1988 y 2006: INDEC Serie histórica sobre Pobreza e indigencia. Entre 2007 y 2015: CIFRA en base a EPH INDEC: CIFRA (2016). Año 2016: INDEC - Nueva metodología, y empalme a partir del Informe "Metodología para la estimación de la pobreza y la indigencia". Se aplica sobre la serie de CIFRA un coeficiente de empalme correspondiente a la relación entre indigencia en Total de Aglomerados en II Semestre 2006 y GBA en el mismo período. Tal coeficiente se aplica para 2007-2015.

Para EPH-Total País Simulación LP Nueva Metodología: Consiste en aplicar el coeficiente de empalme de "cambio metodológico" a la serie de INDEC (hasta 2006) y CIFRA (desde 2007 en adelante).

Evolución de la tasa de pobreza (% personas) bajo diferentes estimaciones.

Gran Buenos Aires y Total de Aglomerados, 2010-2016.



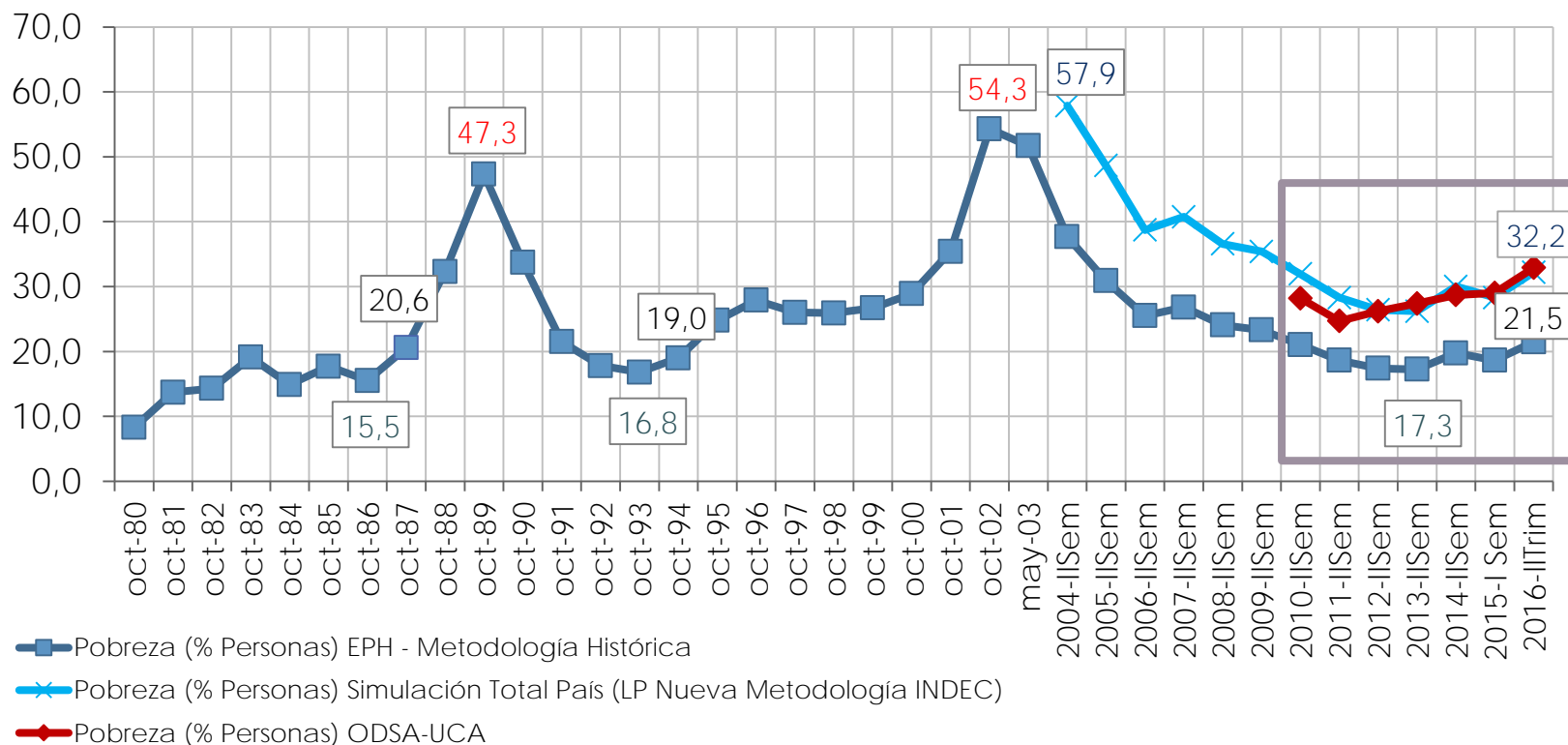
Para EPH-GBA Metodología Histórica: Elaboración en base a: Hasta 1988: Beccaria (2007), Jorge (2009), Arakaki (2011). Entre 1988 y 2006: INDEC Serie histórica sobre Pobreza e indigencia. Entre 2007 y 2015: CIFRA en base a EPH INDEC: CIFRA (2016). Año 2016: INDEC - Nueva metodología, y empalme a partir del Informe "Metodología para la estimación de la pobreza y la indigencia". Se aplica sobre la serie de CIFRA un coeficiente de empalme correspondiente a la relación entre pobreza en Total de Aglomerados en II Semestre 2006 y GBA en el mismo período. Tal coeficiente se aplica para 2007-2015.

Para EPH-Total País Simulación LP Nueva Metodología: Consiste en aplicar el coeficiente de empalme de "cambio metodológico" a la serie de INDEC (hasta 2006) y CIFRA (desde 2007 en adelante). Antes de 2003, no se empalma porque no hay datos para total país

POBREZA 1980-2016

Evolución de la tasa de pobreza (% personas) bajo diferentes estimaciones.

Área Gran Buenos Aires y Total de Aglomerados, 1980-2016

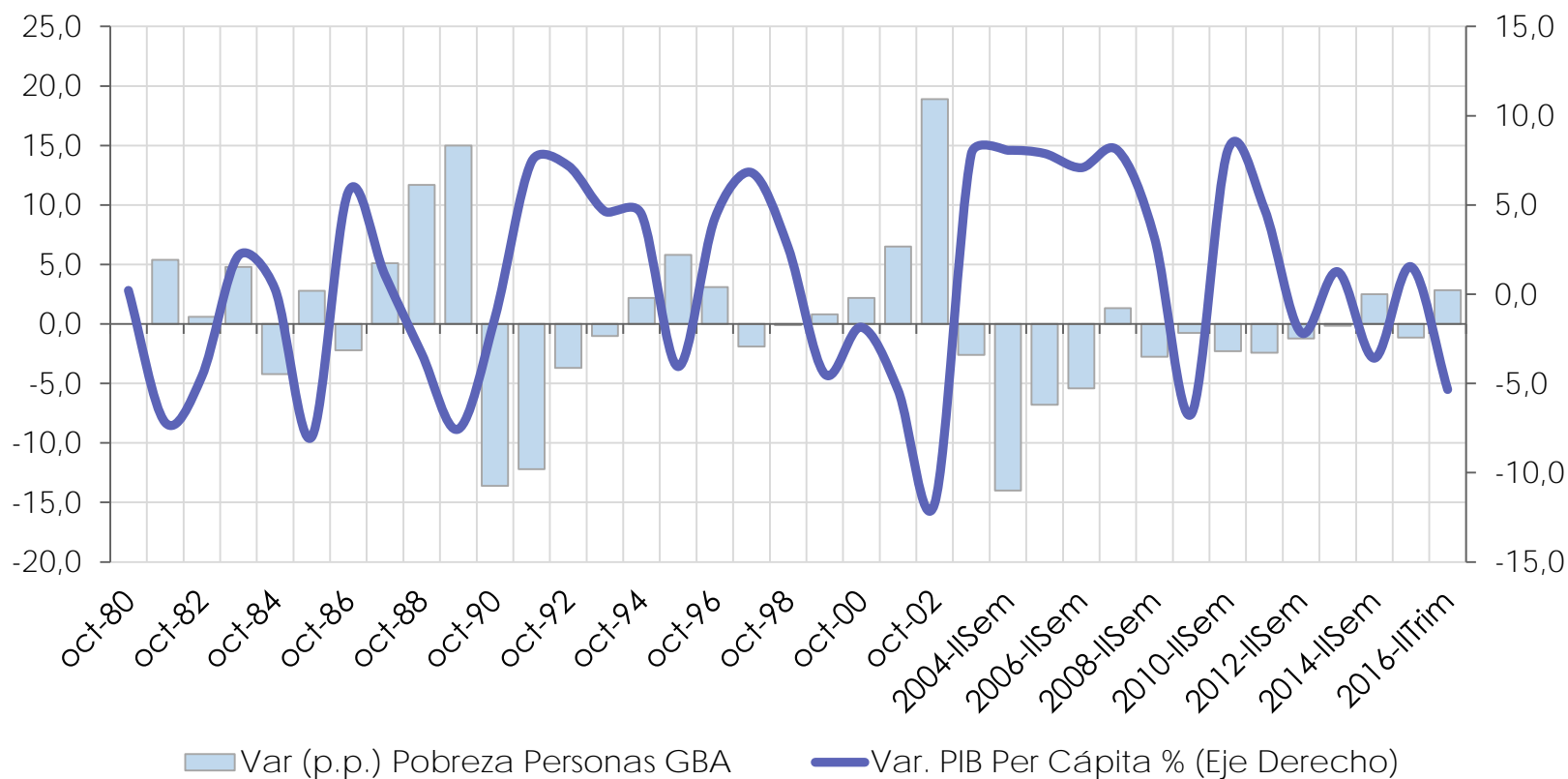


Para EPH-GBA Metodología Histórica: Elaboración en base a: Hasta 1988: Beccaria (2007), Jorge (2009), Arakaki (2011). Entre 1988 y 2006: INDEC Serie histórica sobre Pobreza e indigencia. Entre 2007 y 2015: CIFRA en base a EPH INDEC: CIFRA (2016). Año 2016: INDEC - Nueva metodología, y empalme a partir del Informe "Metodología para la estimación de la pobreza y la indigencia". Se aplica sobre la serie de CIFRA un coeficiente de empalme correspondiente a la relación entre pobreza en Total de Aglomerados en II Semestre 2006 y GBA en el mismo período. Tal coeficiente se aplica para 2007-2015.

Para EPH-Total País Simulación LP Nueva Metodología: Consiste en aplicar el coeficiente de empalme de "cambio metodológico" a la serie de INDEC (hasta 2006) y CIFRA (desde 2007 en adelante).

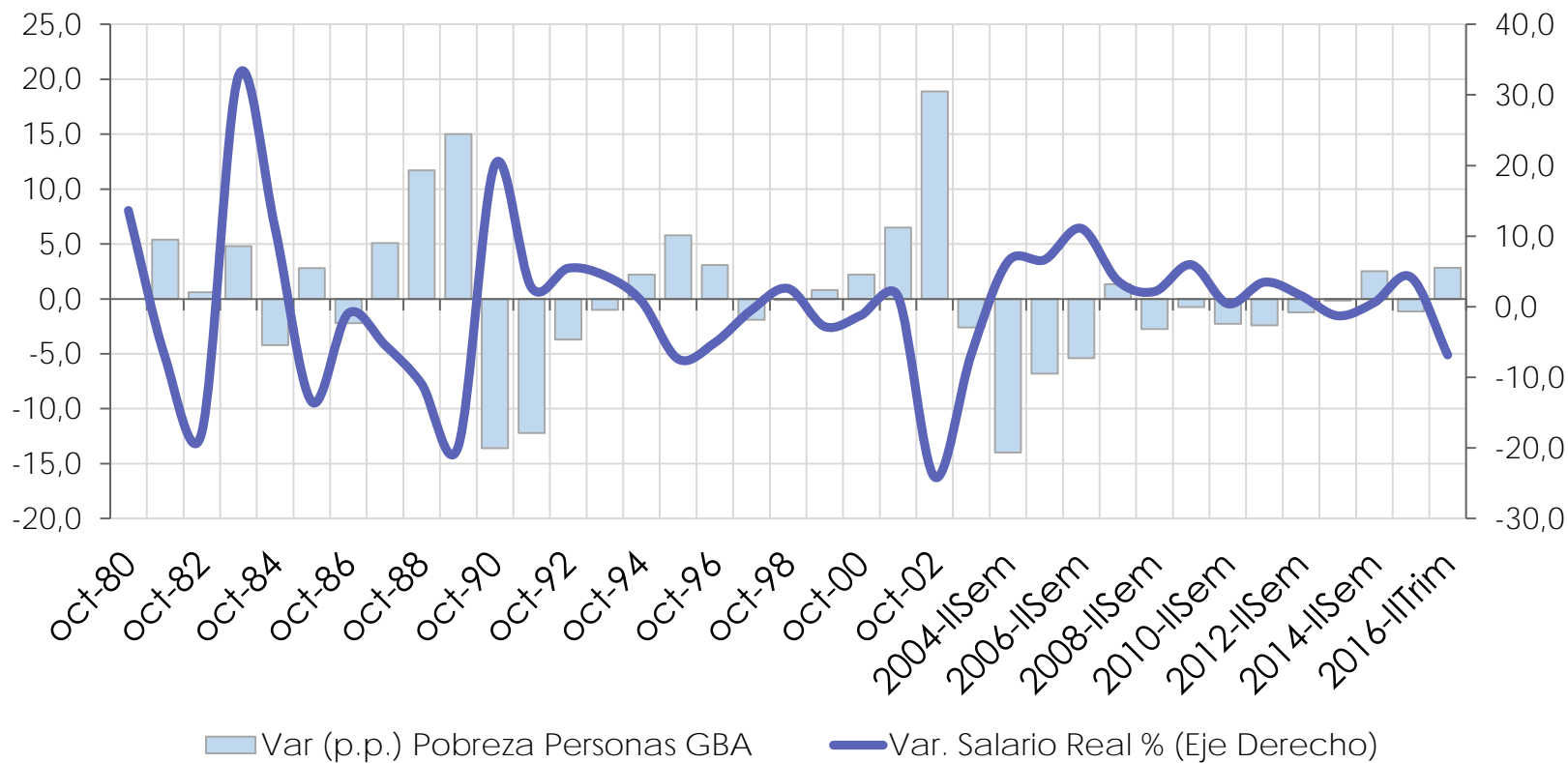
POBREZA 1980-2016

Evolución de la tasa de pobreza (% personas) y variación del PIB Per Cápita
Área Gran Buenos Aires, 1980-2016.



POBREZA 1980-2016

Evolución de la tasa de pobreza (% personas) y variación del Salario Real. 1980-2016.



Algunas reflexiones de largo plazo...

- Las tasas de pobreza e indigencia retomaron los niveles de 2010, cualquiera sea la medición aplicada, pero en todos los casos, muy lejos de crisis sociales atravesadas históricamente por el país (1988-1990 o 2001-2002).
- Los niveles actuales de pobreza se asemejan a escenarios como los de 1983, 1987, 1994 o 2009-2010. La actual coyuntura parece remitir a procesos recesivos generados por efectos de crisis financieras (**“Crisis del Tequila”**) o dinámicas inflacionarias post-devaluación como en los ‘80 o en 2014.
- La dinámica de la pobreza correlaciona estrechamente con las variaciones del PBI per cápita y del salario real (controlado por inflación). En cualquier caso, destaca la dificultad histórica de **“perforar”** un piso estructural de pobreza de 25-30% (a escala de las metodologías actualmente utilizadas por la EPH-INDEC o la EDSA-ODSA).



ENFOQUE DE POBREZA MULTIDIMENSIONAL BASADO EN DERECHOS

Los significados de la Deuda Social...

- Privaciones materiales y subjetivas que afectan las capacidades esenciales para el desarrollo personal y social, significando una violación a derechos individuales y colectivos fundamentales.
- Las normas establecidas por diversos instrumentos internacionales y por la propia Constitución Nacional constituyen umbrales civilizatorios a partir de los cuales es exigible el derecho a no sufrir la injusticia de la pobreza, la marginalidad y el subdesarrollo.

DIMENSIONES DE DERECHOS SOCIALES



ALIMENTACIÓN SEGURA

Acceso por parte del hogar a una alimentación suficiente que evite el hambre entre sus miembros



PROTECCIÓN DE LA SALUD

Acceso a una dotación de recursos públicos o privados suficientes para hacer frente a situaciones de riesgo respecto a la salud



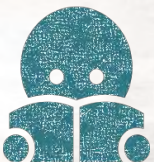
ACCESO A SERVICIOS BÁSICOS

Acceso a servicios básicos en materia de saneamiento y calidad de vida (no incluye información)



VIVIENDA DIGNA

Acceso a una vivienda segura en condiciones y espacio adecuados para el refugio, el descanso y la convivencia



ACCESOS EDUCATIVOS

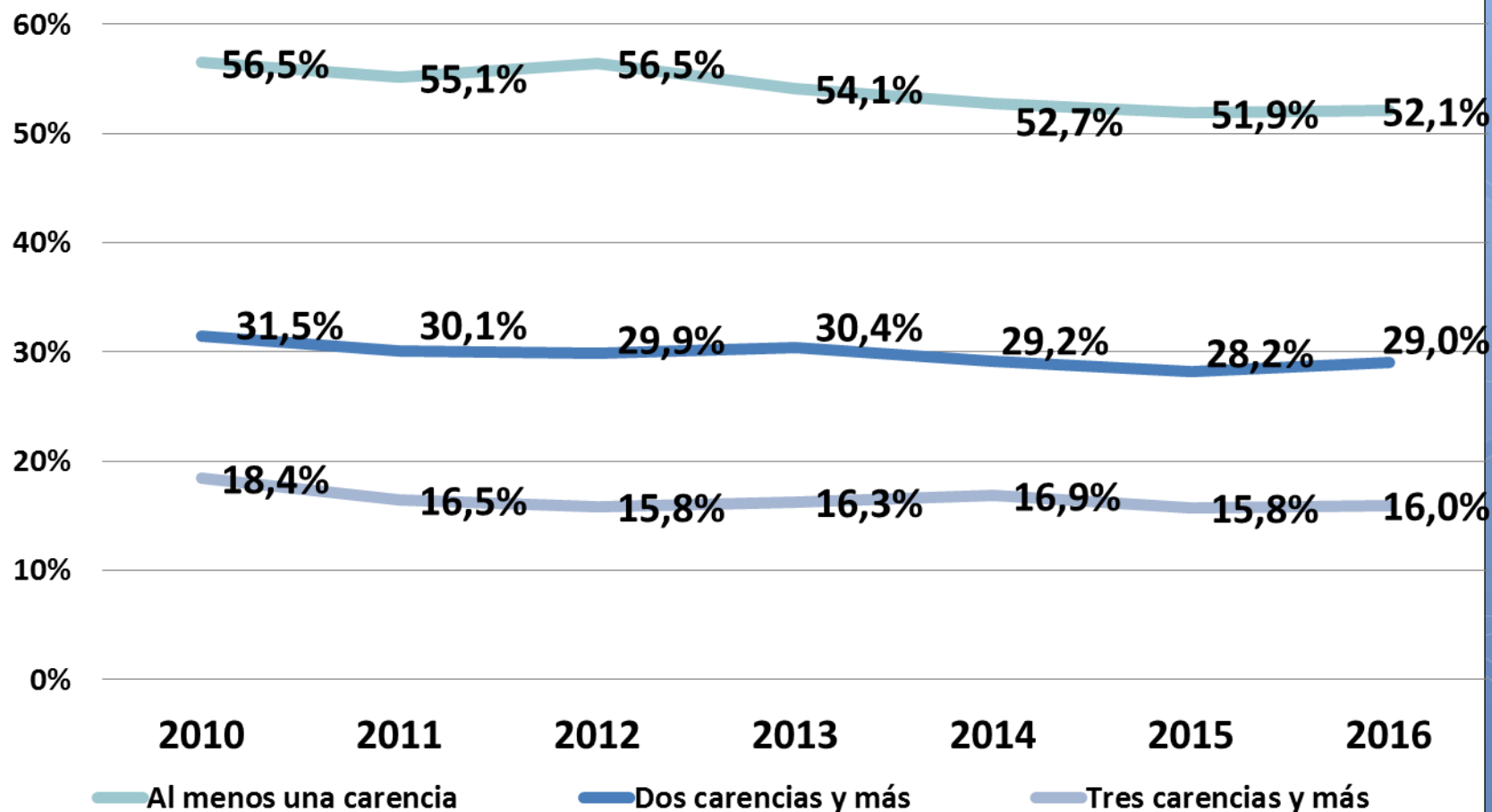
Acceso a credenciales otorgadas por instituciones educativas formales según ciclo de vida / cohorte etaria de la población



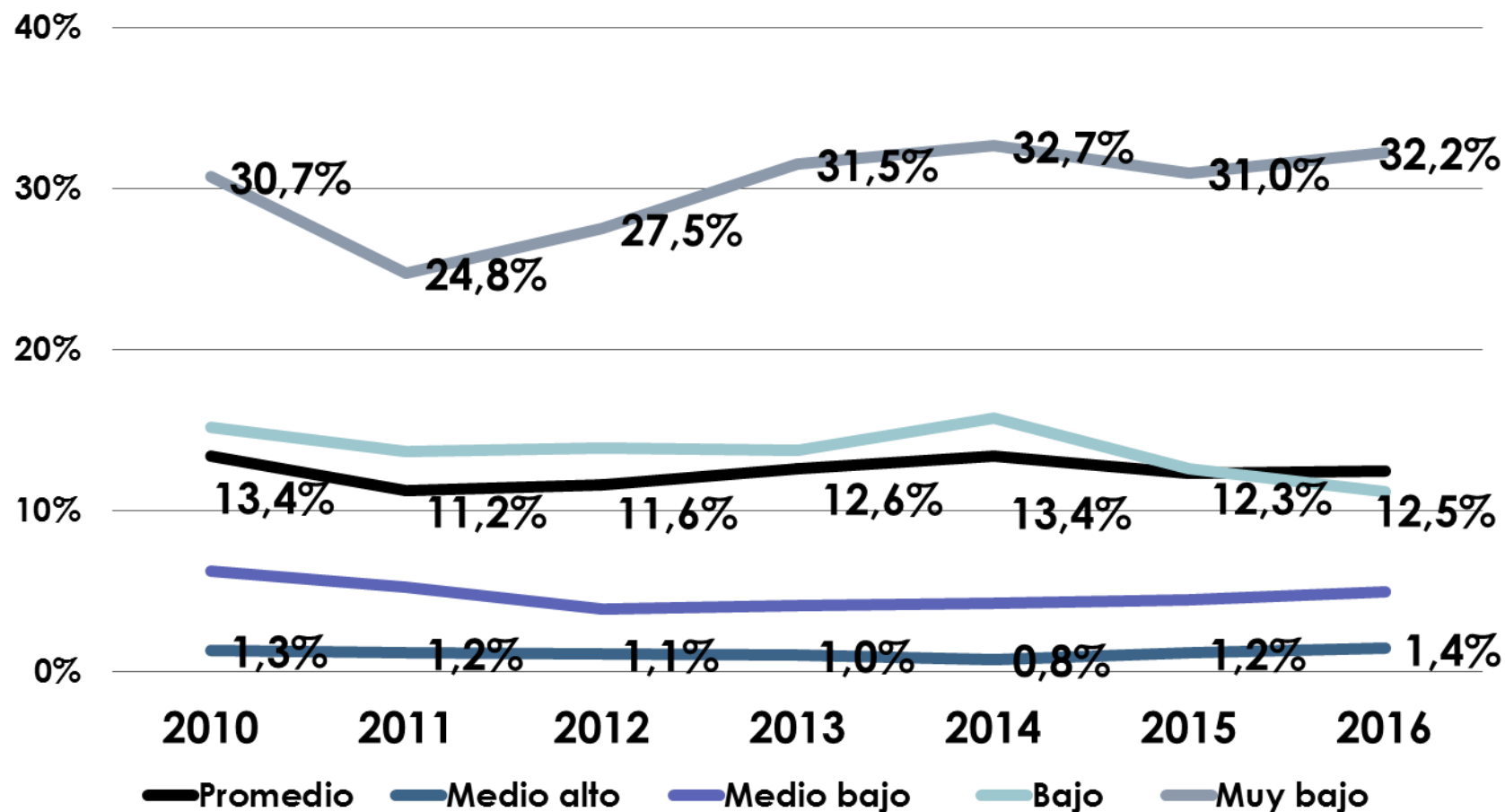
EMPLEO Y SEGURIDAD SOCIAL

Acceso a un empleo decente y/o a un sistema de seguridad social no asistencial que provea de protección integral

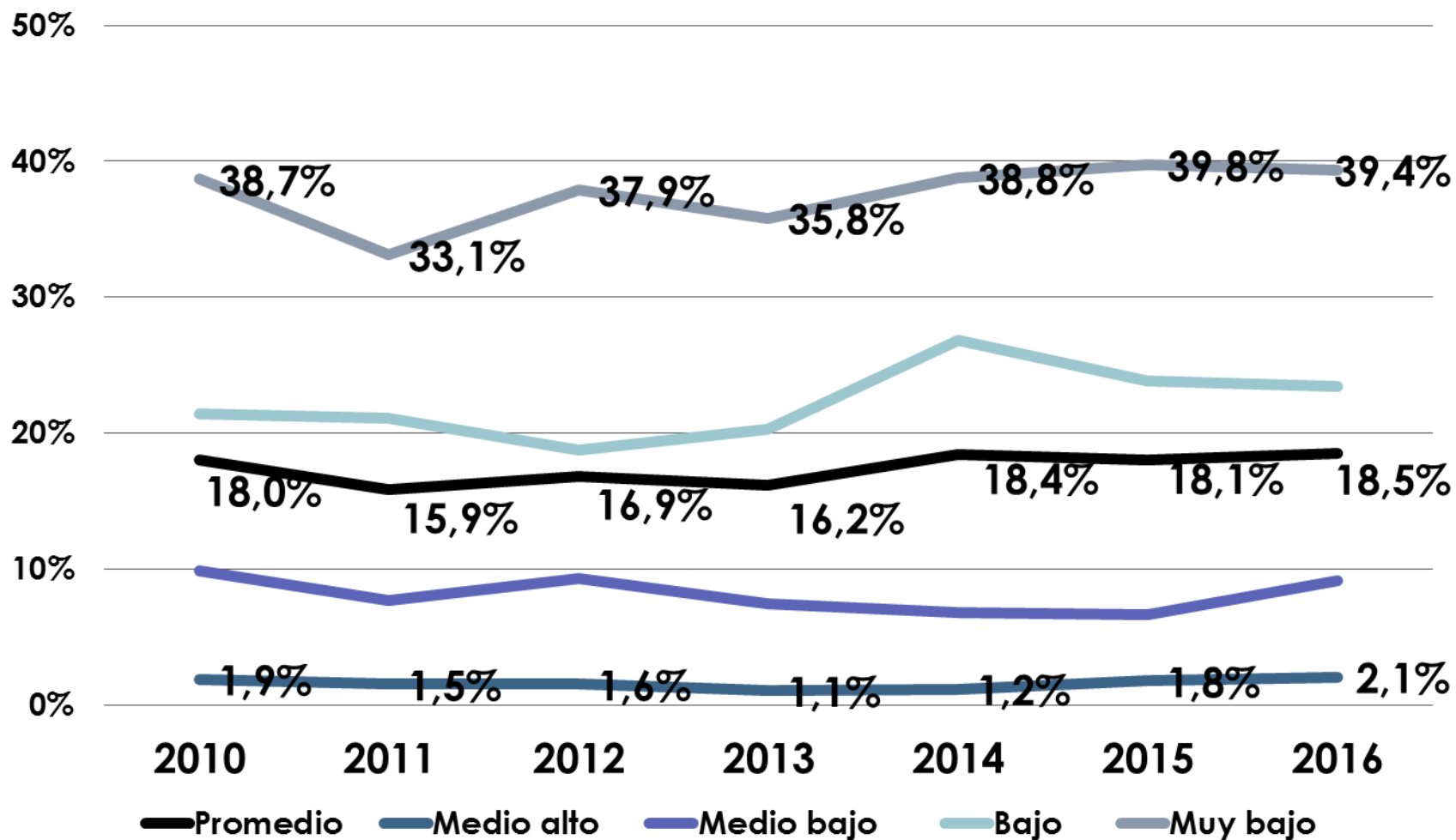
Cantidad de carencias en dimensiones de derechos sociales



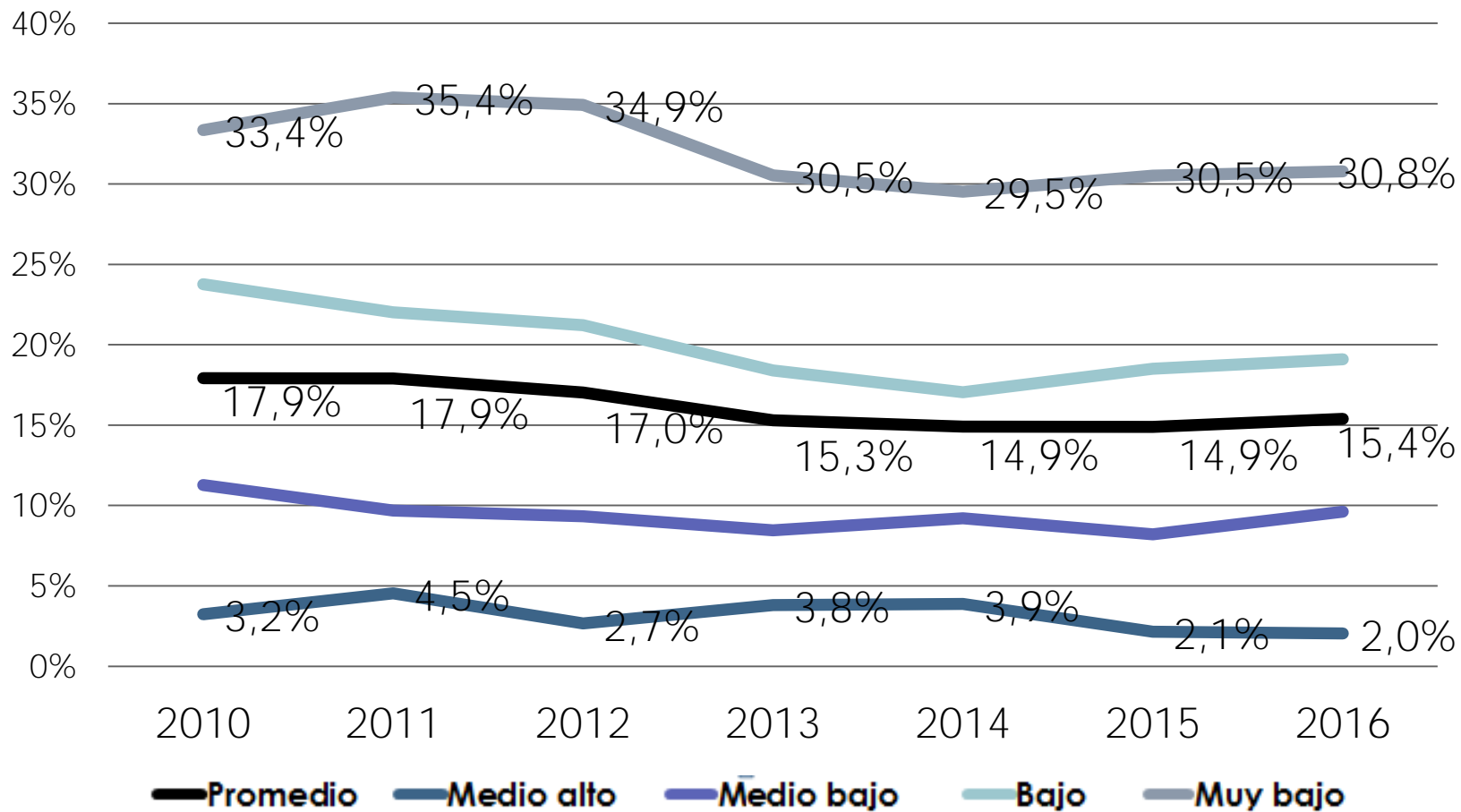
Sin acceso a una alimentación suficiente según nivel socioeconómico



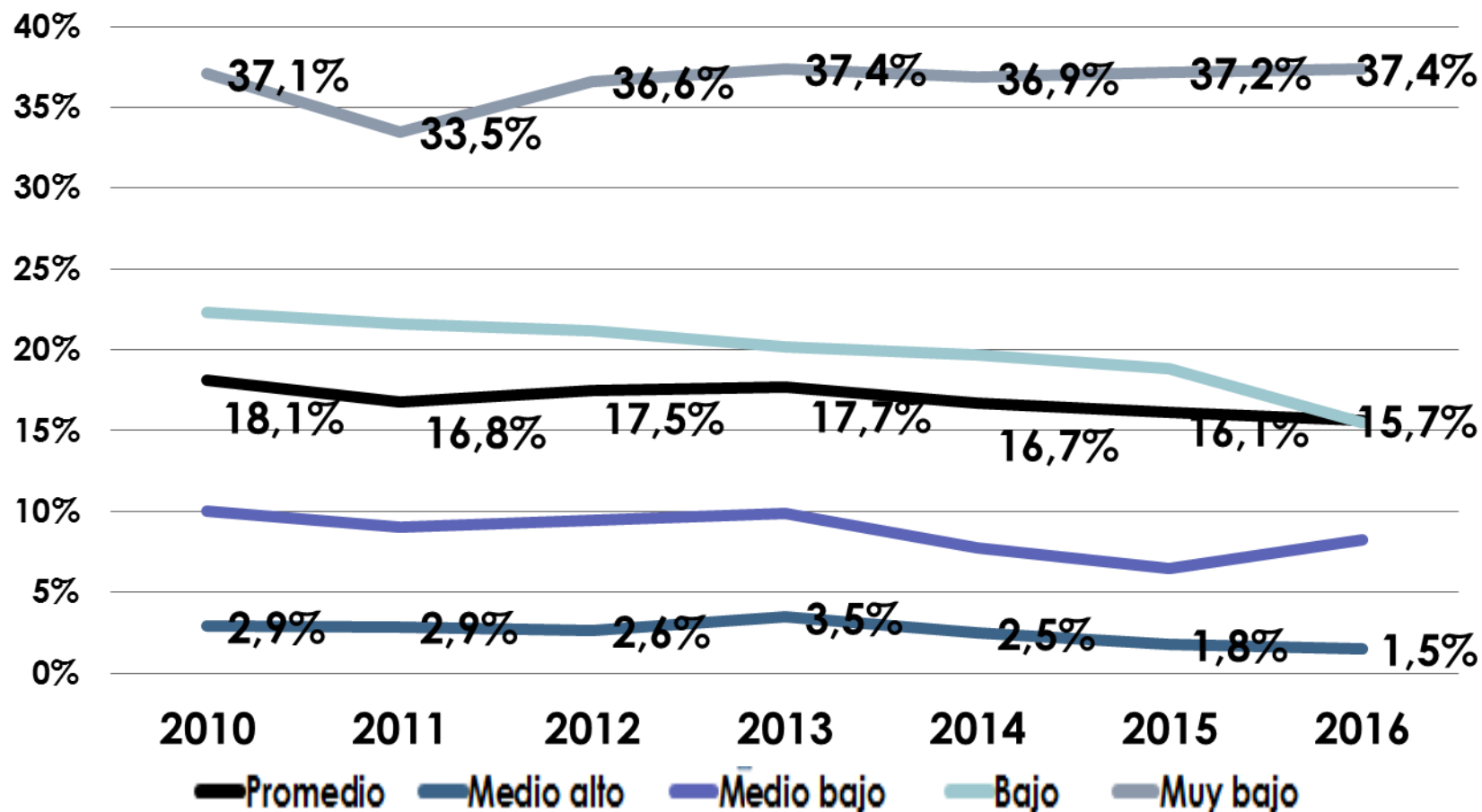
Sin acceso a cobertura de salud según nivel socioeconómico



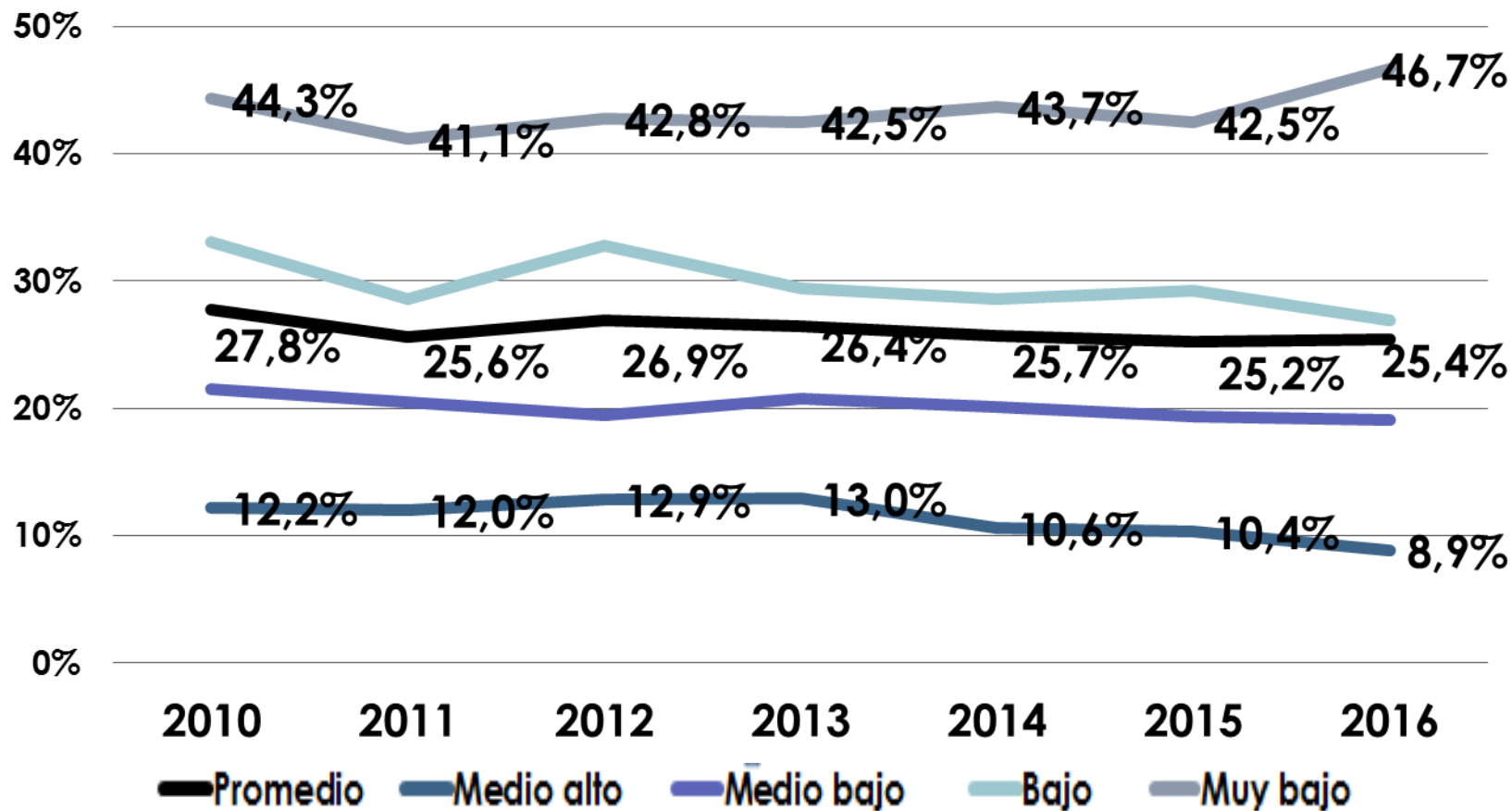
Sin acceso a servicios básicos según nivel socioeconómico



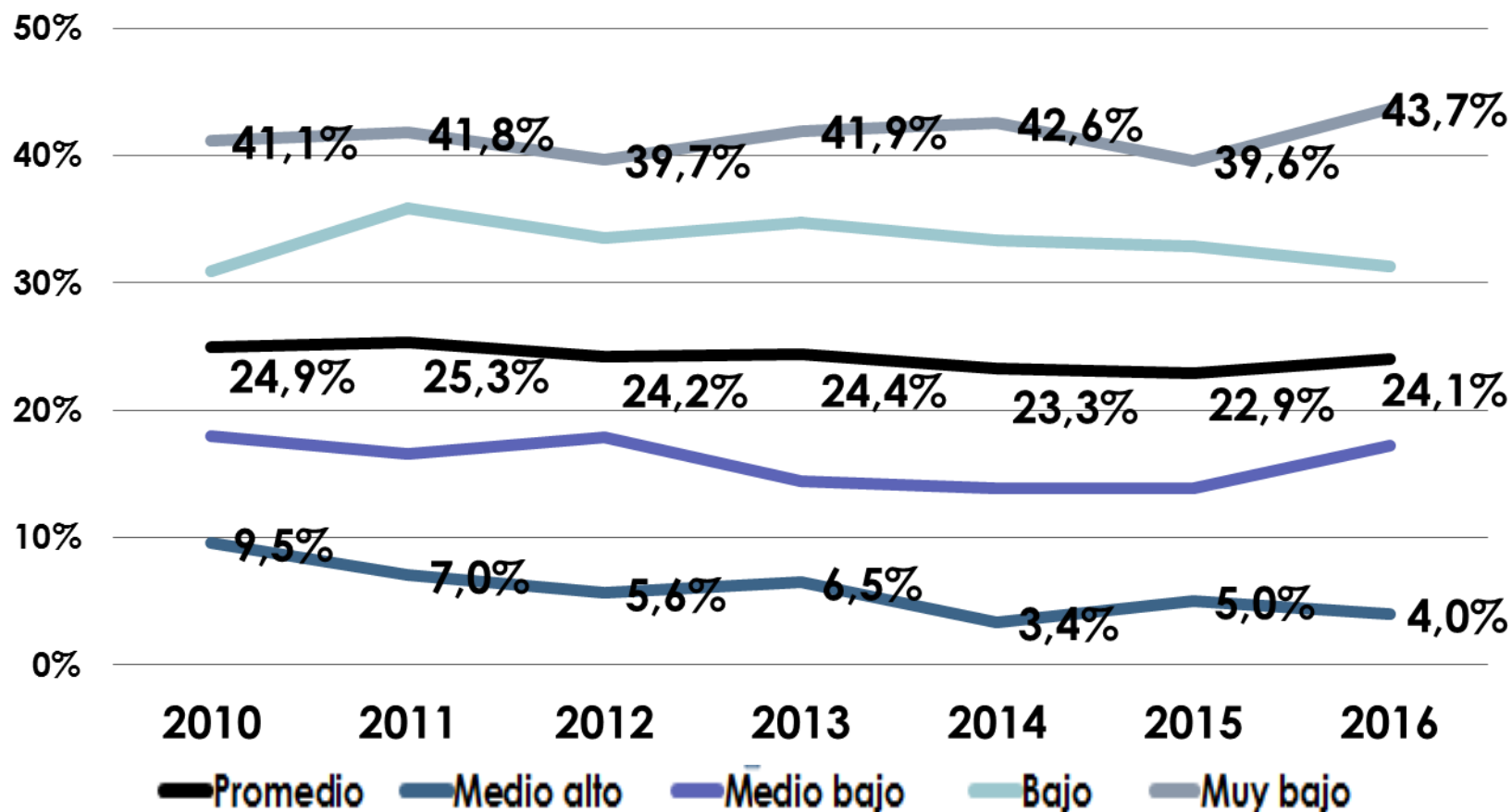
Sin acceso a una vivienda digna según nivel socioeconómico



Sin accesos educativos según nivel socioeconómico



Sin acceso a empleo registrado y seguridad social según nivel socioeconómico



CONCLUSIONES Y APORTES PARA EL DEBATE

- Durante el período del Bicentenario, los indicadores laborales muestran la persistencia de la pobreza y desigualdades estructurales. Todavía estamos lejos de garantizar los derechos mínimos de inclusión social para una parte importante de la sociedad.
- La evolución de distintos indicadores de las condiciones materiales no ha sido equitativa al interior de la estructura social. Los más perjudicados en lo que respecta a las capacidades de subsistencia fueron los hogares de estratos muy bajos y de espacios segregados.
- Las brechas en la subsistencia material y el bienestar económico de los hogares no han disminuido, persisten en el tiempo y se presentan como estructurales, resultando central y explicativa la falta de oportunidades laborales de calidad.

- Durante el último año, las medidas de ajuste económico, el contexto internacional adverso, la política anti-inflacionaria y la rezagada inversión privada y pública habrían agravado el escenario de crisis, más recesivo y adverso en materia de empleo y poder adquisitivo para amplios sectores sociales.
- Si bien este shock habría sido mucho más fuerte durante el primer semestre del año, la situación no se habría revertido durante la segunda parte del año. El proceso habría generado un mayor deterioro laboral y en los ingresos de los sectores medios bajos informales, así como una profundización de la indigencia en los sectores más vulnerables.

- En análisis histórico muestra que de manera independiente del crecimiento económico o de la ampliación de las políticas sociales existen barreras productivas estructurales que impiden la inclusión de los núcleos de marginalidad.
- Tanto la desigualdad persistente como la pobreza estructural son resultado de un modelo económico-productivo concentrado y desequilibrado con efectos de exclusión y desigualdad a nivel socio-laboral.
- Por mucho que devengan importes flujos de inversiones, no habrá derrame hacia los sectores menos dinámicos si no hay políticas activas de desarrollo local-regional, hacia el sector informal y las economías sociales.



ODSA

Observatorio
de la Deuda
Social Argentina



UCA

www.uca.edu.ar/observatorio



observatorio_deudasocial@uca.edu.ar



[@ODSAUCA](https://twitter.com/ODSAUCA)