



Informe de Investigación: Estratificación socioeconómico- residencial de CABA y AMBA

EN EL MARCO DEL CONVENIO CON
LA SUBSECRETARÍA DE ASUNTOS INTERJURISDICCIONALES Y
POLÍTICA METROPOLITANA DEL MINISTERIO DE GOBIERNO
DE LA CIUDAD AUTÓNOMA DE BUENOS AIRES

JULIO 2018

Segmentos SE

- Clase alta
- Clase media alta
- Clase media
- Clase media baja
- Populares
- Muy pobres
- Indigente
- TECHO

Criterio 1		Criterio 2		Criterio 3		Criterio 4		Segmento				
Calidad de construcción de la vivienda (INCALCONS)	<= 60% de los hogares con valores 'Básica' o 'Insuficiente'.	Jefes de nivel universitario y personal con cama	> 40% y > 3%	Calidad de vivienda y uso de PC	Piso precario < 10% y 18 a 29 utilizan computadora > 75%	Servicios y educación secundaria del jefe	Desague a hoyo o pozo < 10% y % jefe con secundaria > 60%	→	Clase alta			
			<= 40% o <= 3%					Piso precario >= 10% y 18 a 29 utilizan computadora > 75%	Calidad de vivienda y uso de PC	Desague a hoyo o pozo >= 10% o % jefe con secundaria <= 60%	→	Clase media alta
											Piso precario >= 10% o 18 a 29 utilizan computadora <= 75%	Calidad de vivienda y uso de PC
			> 60% de los hogares con valores 'Básica' o 'Insuficiente'..					Asistencia de jóvenes sin secundario de 14 a 25 años	≥ 60%	→		
	Piso precario > 90% o 18 a 29 utilizan computadora <= 75%	Calidad de vivienda y uso de PC		Piso precario > 90% o 18 a 29 utilizan computadora <= 75%	→	Clase media baja						
			> 60% de los hogares con valores 'Básica' o 'Insuficiente'..		Asistencia de jóvenes sin secundario de 14 a 25 años	< %60	→	→	→	Populares		
	Asistencia de jóvenes sin secundario de 14 a 25 años	< %60		→							→	→

Segmentos socioeconómicos residenciales en el Área Metropolitana de Buenos Aires en valores absolutos y porcentajes

AMBA

Variable	Segmento socioeconómico							
	Clase alta	Clase media alta	Clase media	Clase media baja	Populares	Muy pobres	Indigente	Total
Cantidad total de personas	235.627	3.106.584	2.690.527	1.905.837	2.408.552	2.399.868	1.132.735	13.879.730
Total de personas (%)	1,7	22,3	19,3	13,7	17,3	17,2	8,1	100
Cantidad total de hogares	85.787	1.278.850	914.049	577.842	668.653	619.689	290.011	4.434.881
Total de hogares (%)	1,9	28,8	20,6	13	15	13,9	6,5	100

Fuente: Censo Nacional de Población, Hogares y Viviendas 2010

Segmentos socioeconómicos residenciales en la Ciudad Autónoma de Buenos Aires y el Conurbano Bonaerense en valores absolutos y porcentajes

Ciudad de Buenos Aires

Variable	Segmento socioeconómico							
	Clase alta	Clase media alta	Clase media	Clase media baja	Populares	Muy pobres	Indigente	Total
Cantidad total de personas	133.915	2.021.619	384.049	73.454	43.624	106.461	63.928	2.827.050
Total de personas (%)	4,7	71,5	13,6	2,6	1,5	3,8	2,3	100,0
Cantidad total de hogares	56.090	868.433	135.803	26.027	13.309	31.350	18.942	1.149.954
Total de hogares (%)	4,9	75,5	11,8	2,3	1,2	2,7	1,6	100,0

Conurbano Bonaerense

Variable	Segmento socioeconómico							
	Clase alta	Clase media alta	Clase media	Clase media baja	Populares	Muy pobres	Indigente	Total
Cantidad total de personas	101.712	1.084.965	2.306.478	1.832.383	2.364.928	2.293.407	1.068.807	11.052.680
Total de personas (%)	0,9	9,8	20,8	16,5	21,4	20,7	9,6	100,0
Cantidad total de hogares	29.697	410.417	778.246	551.815	655.344	588.339	271.069	3.284.927
Total de hogares (%)	0,9	12,4	23,6	16,8	19,9	17,9	8,2	100,0

Fuente: Censo Nacional de Población, Hogares y Viviendas 2010

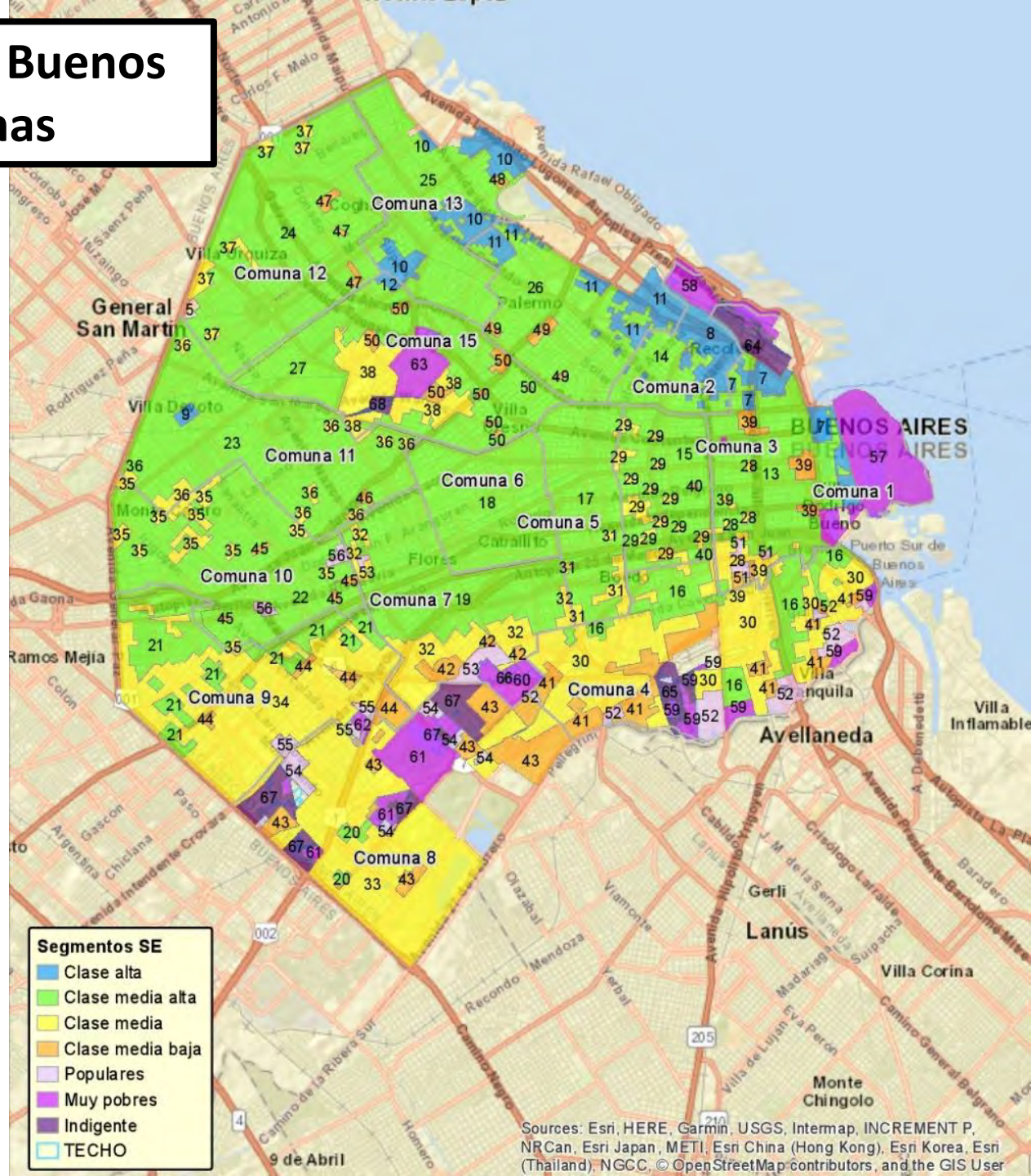
Ciudad Autónoma de Buenos Aires por Comunas

Segmentos SE

- Clase alta
- Clase media alta
- Clase media
- Clase media baja
- Populares
- Muy pobres
- Indigente
- TECHO

Segmentos SE

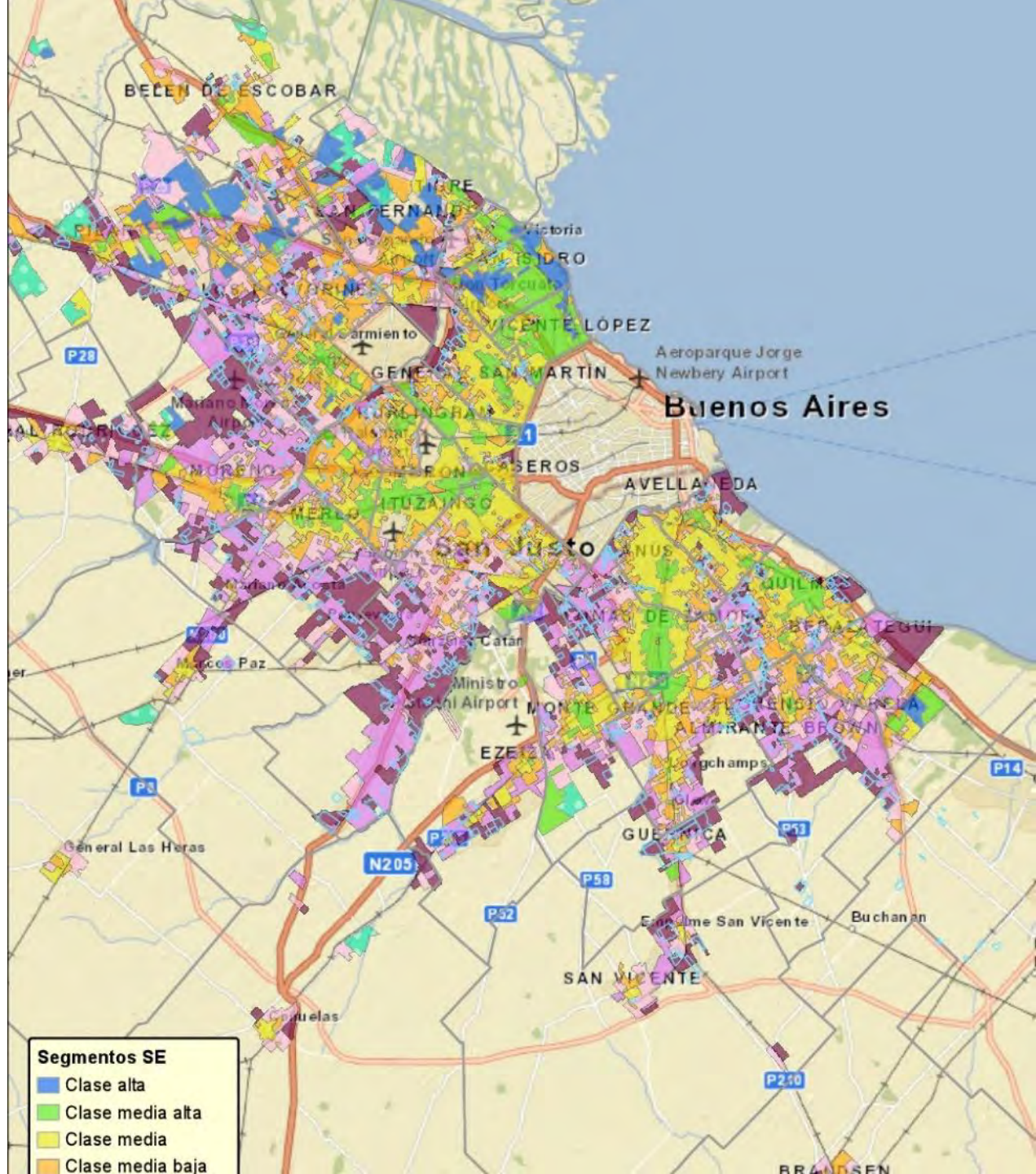
- Clase alta
- Clase media alta
- Clase media
- Clase media baja
- Populares
- Muy pobres
- Indigente
- TECHO



Conurbano Bonaerense

Segmentos SE

- Clase alta
- Clase media alta
- Clase media
- Clase media baja
- Populares
- Muy pobres
- Indigente
- Clase alta y media alta semi-dispersa
- TECHO



Segmentos SE

- Clase alta
- Clase media alta
- Clase media
- Clase media baja

Segmentos socioeconómicos residenciales en la Comuna 2: Recoleta

Comuna 2

Variable	Segmento socioeconómico							Total
	Clase alta	Clase media alta	Clase media	Clase media baja	Populares	Muy pobres	Indigente	
Cantidad total de personas	40.454	111.213	-	-	-	516	-	152.183
Total de personas (%)	26,6	73,1	-	-	-	0,3	-	100,0
Cantidad total de hogares	17.795	55.207	-	-	-	133	-	73.135
Total de hogares (%)	24,3	75,5	-	-	-	0,2	-	100,0

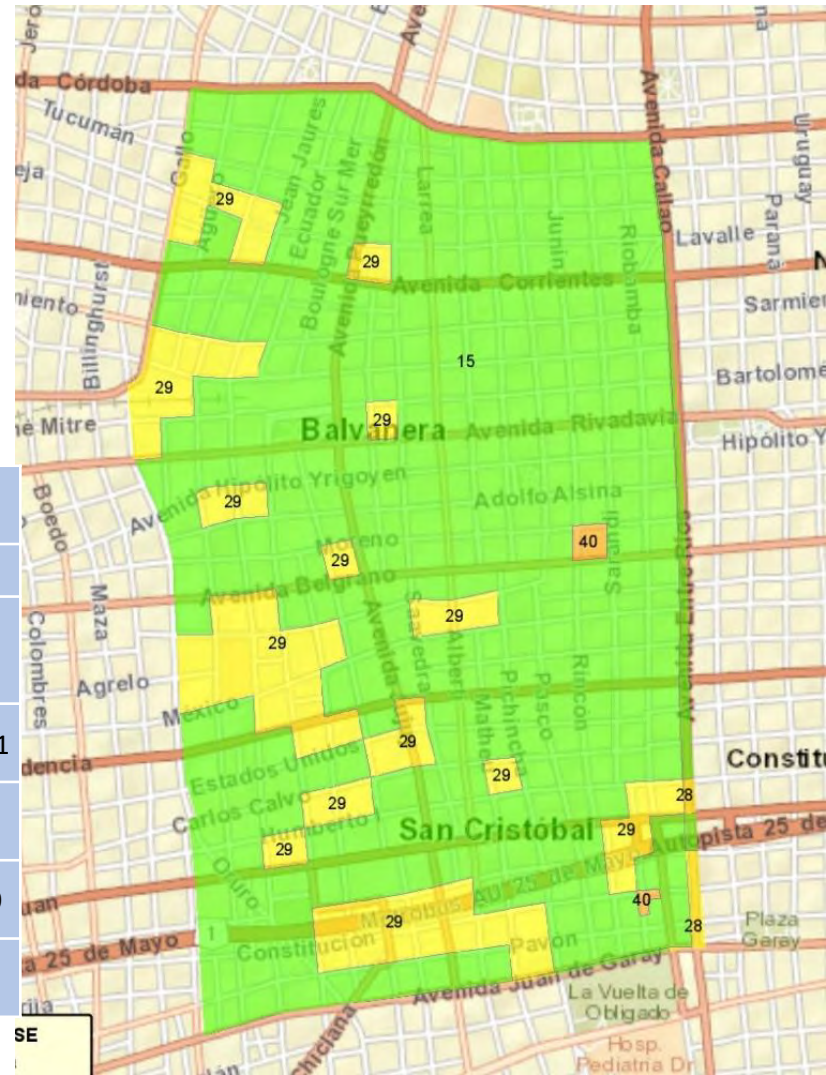


Fuente: Censo Nacional de Población, Hogares y Viviendas 2010

Segmentos socioeconómicos residenciales en la Comuna 3: San Cristóbal y Balvanera

Comuna 3

Variable	Segmento socioeconómico							Total
	Clase alta	Clase media alta	Clase media	Clase media baja	Populares	Muy pobres	Indigente	
Cantidad total de personas	-	160.132	20.630	1.109	-	-	-	181.871
Total de personas (%)	-	88,0	11,3	0,6	-	-	-	100,0
Cantidad total de hogares	-	71.577	8.409	503	-	-	-	80.489
Total de hogares (%)	-	88,9	10,4	0,6	-	-	-	100,0



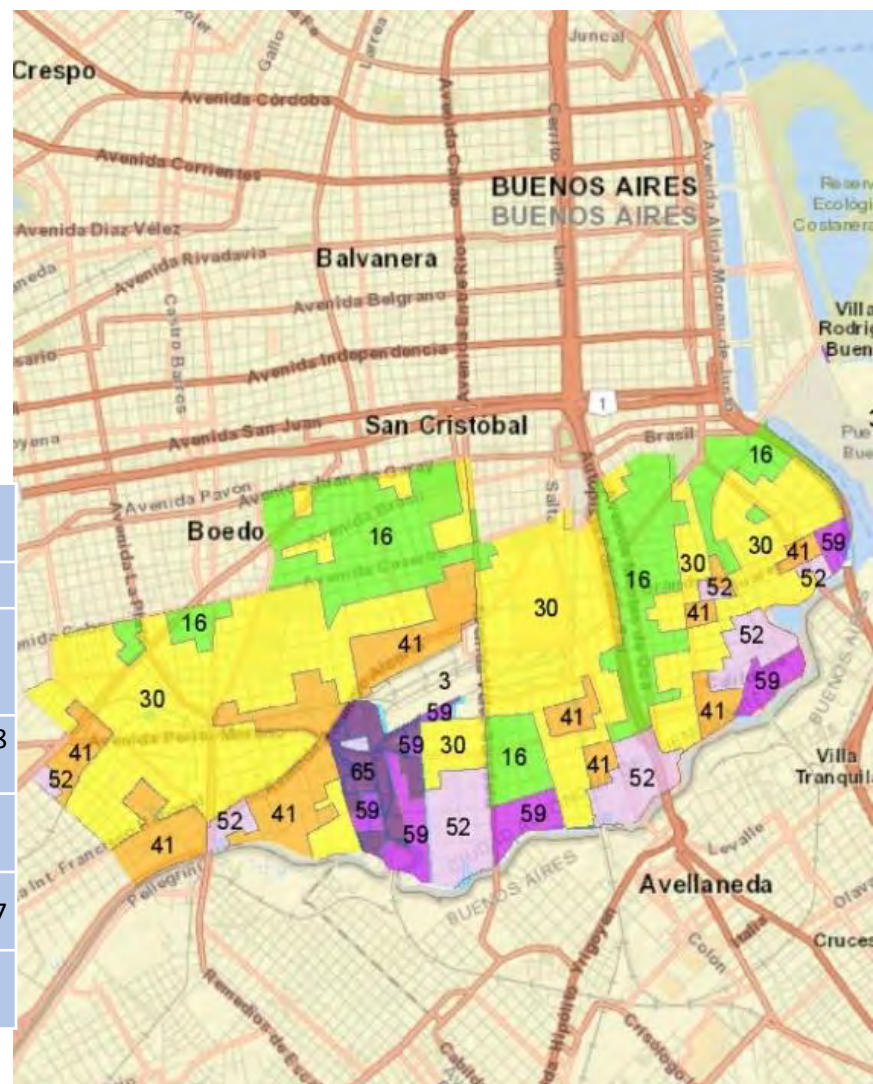
Fuente: Censo Nacional de Población, Hogares y Viviendas 2010

Segmentos socioeconómicos residenciales en la Comuna 4: Boca, Barracas, Parque Patricios y Nueva Pompeya

Comuna 4

Variable	Segmento socioeconómico							
	Clase alta	Clase media alta	Clase media	Clase media baja	Populares	Muy pobres	Indigente	Total
Cantidad total de personas	-	70.760	78.720	17.589	12.068	15.053	21.293	215.483
Total de personas (%)	-	32,8	36,5	8,2	5,6	7,0	9,9	100,0
Cantidad total de hogares	-	28.670	27.565	5.813	3.649	4.466	6.224	76.387
Total de hogares (%)	-	37,5	36,1	7,6	4,8	5,8	8,1	100,0

Fuente: Censo Nacional de Población, Hogares y Viviendas 2010

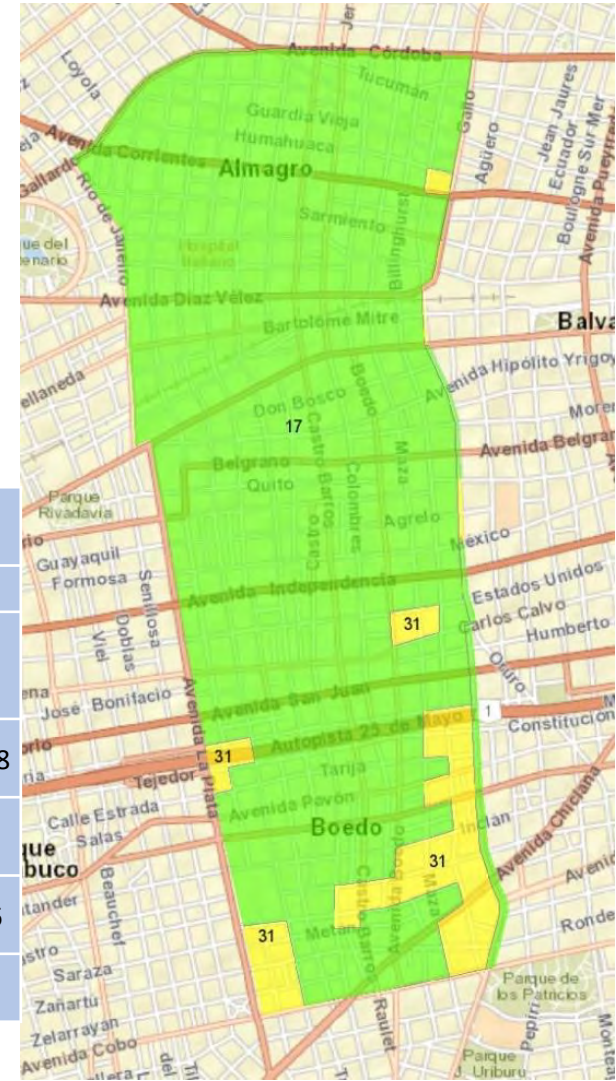


Segmentos socioeconómicos residenciales en la Comuna 5: Almagro y Boedo

Comuna 5

Variable	Segmento socioeconómico							Total
	Clase alta	Clase media alta	Clase media	Clase media baja	Populares	Muy pobres	Indigente	
Cantidad total de personas	-	166.806	8.532	-	-	-	-	175.338
Total de personas (%)	-	95,1	4,9	-	-	-	-	100,0
Cantidad total de hogares	-	73.720	3.126	-	-	-	-	76.846
Total de hogares (%)	-	95,9	4,1	-	-	-	-	100,0

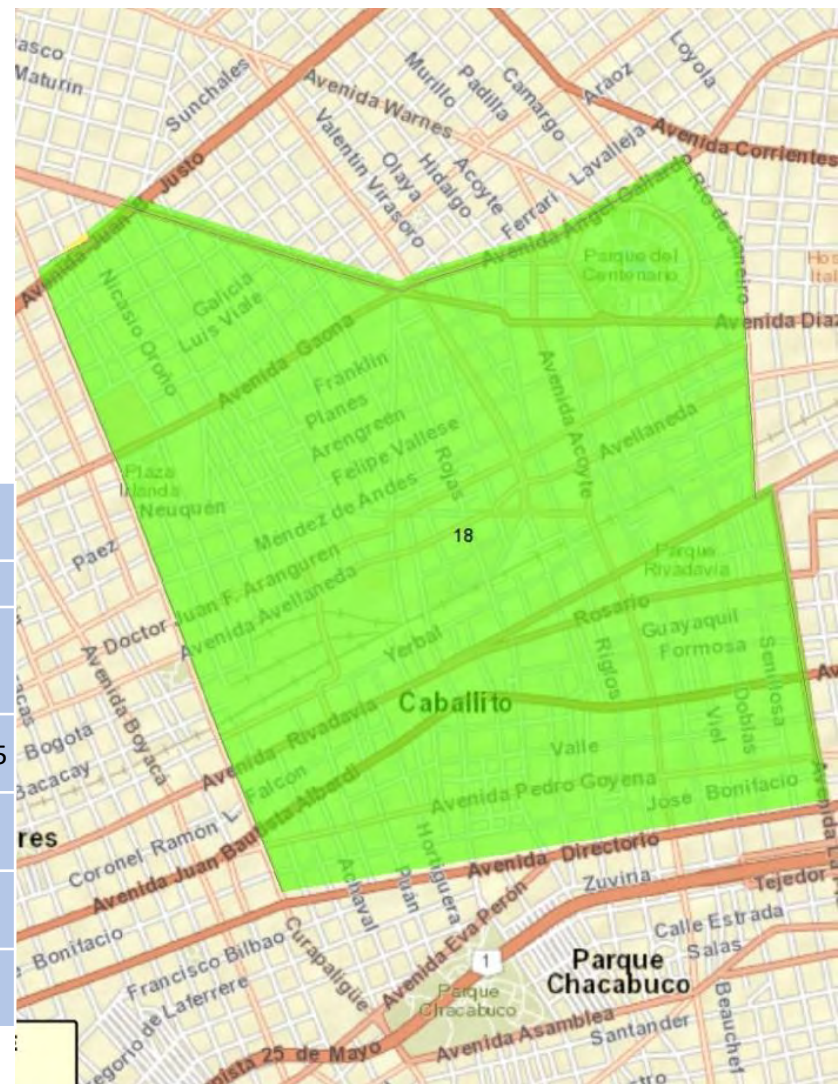
Fuente: Censo Nacional de Población, Hogares y Viviendas 2010



Segmentos socioeconómicos residenciales en la Comuna 6: Caballito

Comuna 6

Variable	Segmento socioeconómico							Total
	Clase alta	Clase media alta	Clase media	Clase media baja	Populares	Muy pobres	Indigente	
Cantidad total de personas	-	172.815	-	-	-	-	-	172.815
Total de personas (%)	-	100,0	-	-	-	-	-	100,0
Cantidad total de hogares	-	75.189	-	-	-	-	-	75.189
Total de hogares (%)	-	100,0	-	-	-	-	-	100,0



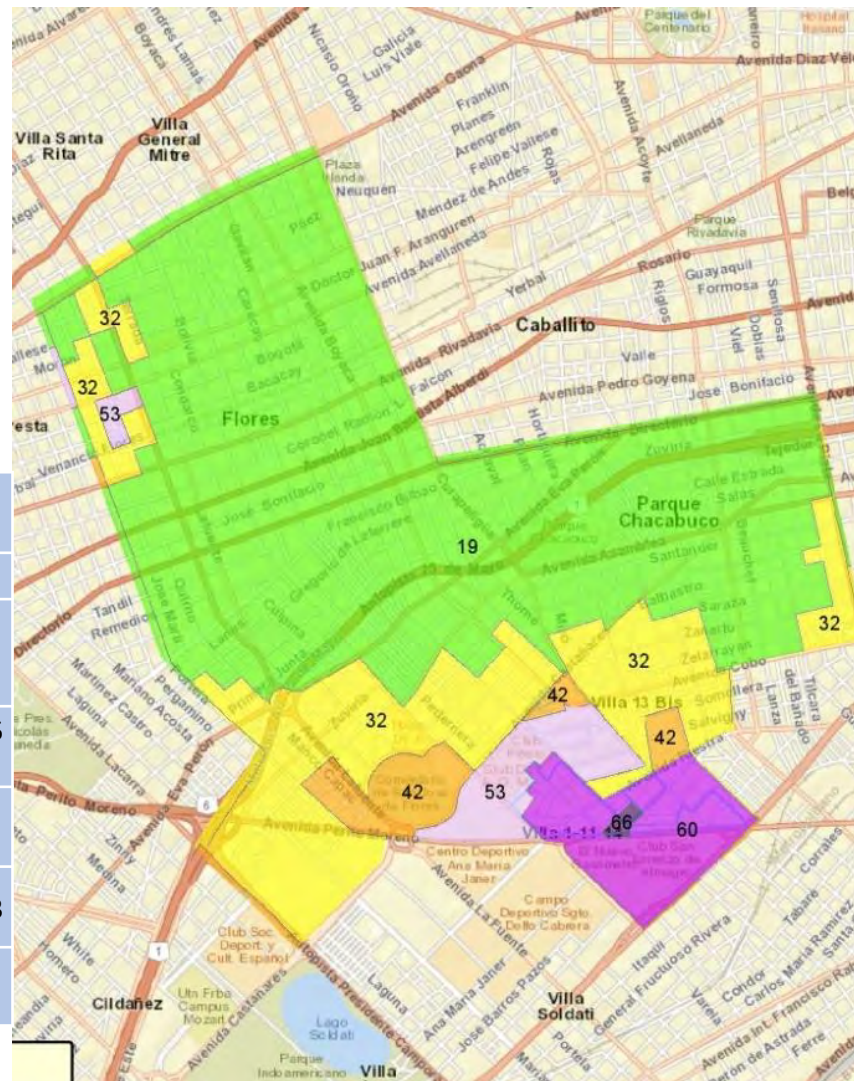
Fuente: Censo Nacional de Población, Hogares y Viviendas 2010

Segmentos socioeconómicos residenciales en la Comuna 7: Flores y Parque Chacabuco

Comuna 7

Variable	Segmento socioeconómico							Total
	Clase alta	Clase media alta	Clase media	Clase media baja	Populares	Muy pobres	Indigente	
Cantidad total de personas	-	148.612	29.616	3.509	8.311	25.965	942	216.955
Total de personas (%)	-	68,5	13,7	1,6	3,8	12,0	0,4	100,0
Cantidad total de hogares	-	59.736	10.104	1.176	2.425	7.754	288	81.483
Total de hogares (%)	-	73,3	12,4	1,4	3,0	9,5	0,4	100,0

Fuente: Censo Nacional de Población, Hogares y Viviendas 2010

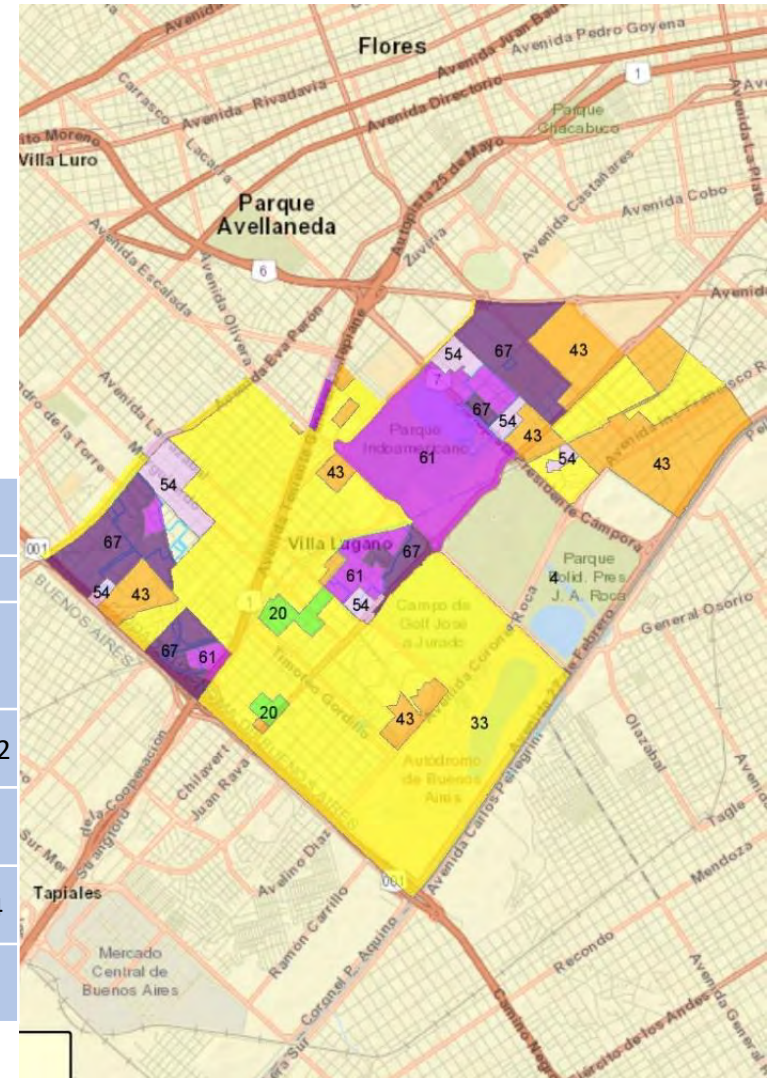


Segmentos socioeconómicos residenciales en la Comuna 8: Villa Soldati, Villa Riachuelo y Villa Lugano

Comuna 8

Variable	Segmento socioeconómico							
	Clase alta	Clase media alta	Clase media	Clase media baja	Populares	Muy pobres	Indigente	Total
Cantidad total de personas	-	2.605	80.552	24.256	14.684	36.287	28.448	186.832
Total de personas (%)	-	1,4	43,1	13,0	7,9	19,4	15,2	100,0
Cantidad total de hogares	-	993	26.790	8.079	4.086	10.154	8.082	58.184
Total de hogares (%)	-	1,7	46,0	13,9	7,0	17,5	13,9	100,0

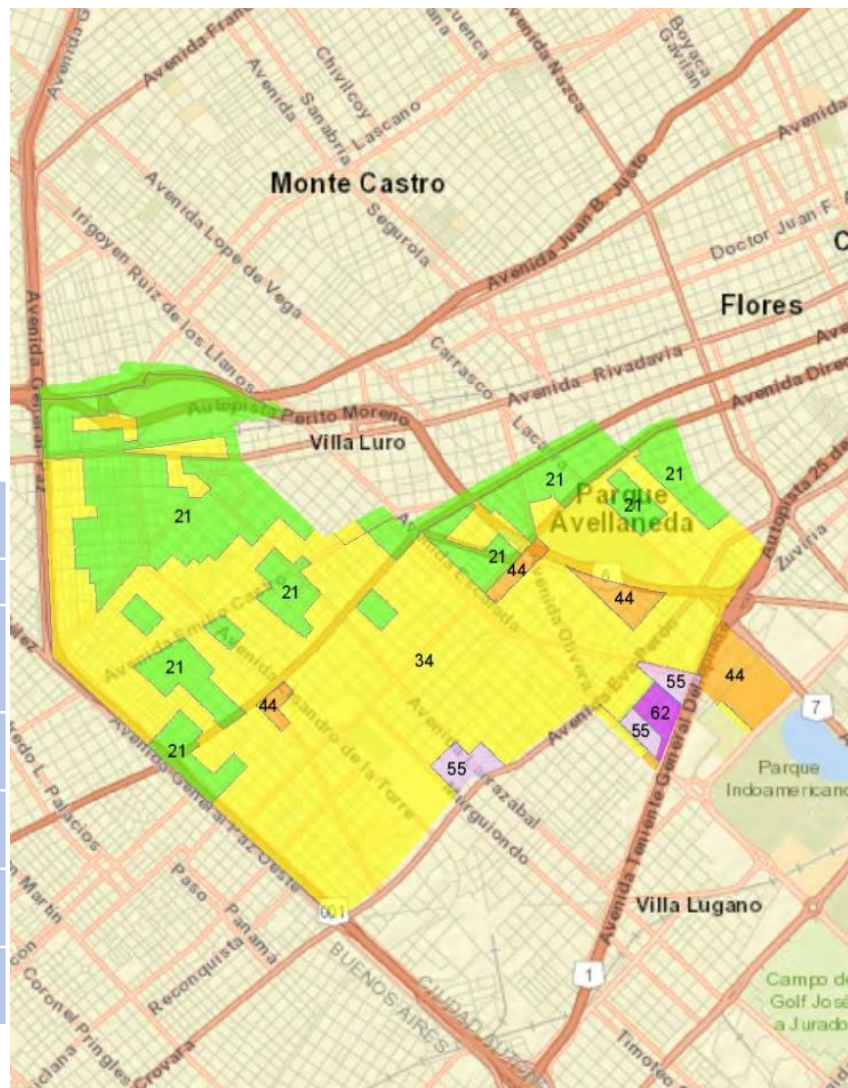
Fuente: Censo Nacional de Población, Hogares y Viviendas 2010



Segmentos socioeconómicos residenciales en la Comuna 9: Parque Avellaneda, Liniers y Mataderos

Comuna 9

Variable	Segmento socioeconómico							Total
	Clase alta	Clase media alta	Clase media	Clase media baja	Populares	Muy pobres	Indigente	
Cantidad total de personas	-	49.083	94.870	4.212	2.429	9.298	-	159.892
Total de personas (%)	-	30,7	59,3	2,6	1,5	5,8	-	100,0
Cantidad total de hogares	-	18.525	33.512	1.346	730	2.382	-	56.495
Total de hogares (%)	-	32,8	59,3	2,4	1,3	4,2	-	100,0



Fuente: Censo Nacional de Población, Hogares y Viviendas 2010

Segmentos socioeconómicos residenciales en la Comuna 10: Villa Real, Monte Castro, Versalles, Floresta, Vélez Sársfield y Villa Luro

Comuna 10								
Variable	Segmento socioeconómico							Total
	Clase alta	Clase media alta	Clase media	Clase media baja	Populares	Muy pobres	Indigente	
Cantidad total de personas	-	145.798	12.354	3.318	2.215	-	-	163.685
Total de personas (%)	-	89,1	7,5	2,0	1,4	-	-	100,0
Cantidad total de hogares	-	54.869	4.541	1.234	809	-	-	61.453
Total de hogares (%)	-	89,3	7,4	2,0	1,3	-	-	100,0

Fuente: Censo Nacional de Población, Hogares y Viviendas 2010



Segmentos socioeconómicos residenciales en la Comuna 11: Villa Gral. Mitre, Villa Devoto, Villa del Parque y Villa Santa Rita

Comuna 11

Variable	Segmento socioeconómico							Total
	Clase alta	Clase media alta	Clase media	Clase media baja	Populares	Muy pobres	Indigente	
Cantidad total de personas	809	171.896	12.290	837	-	-	-	185.832
Total de personas (%)	0,4	92,5	6,6	0,5	-	-	-	100,0
Cantidad total de hogares	296	66.405	4.458	301	-	-	-	71.460
Total de hogares (%)	0,4	92,9	6,2	0,4	-	-	-	100,0

Fuente: Censo Nacional de Población, Hogares y Viviendas 2010

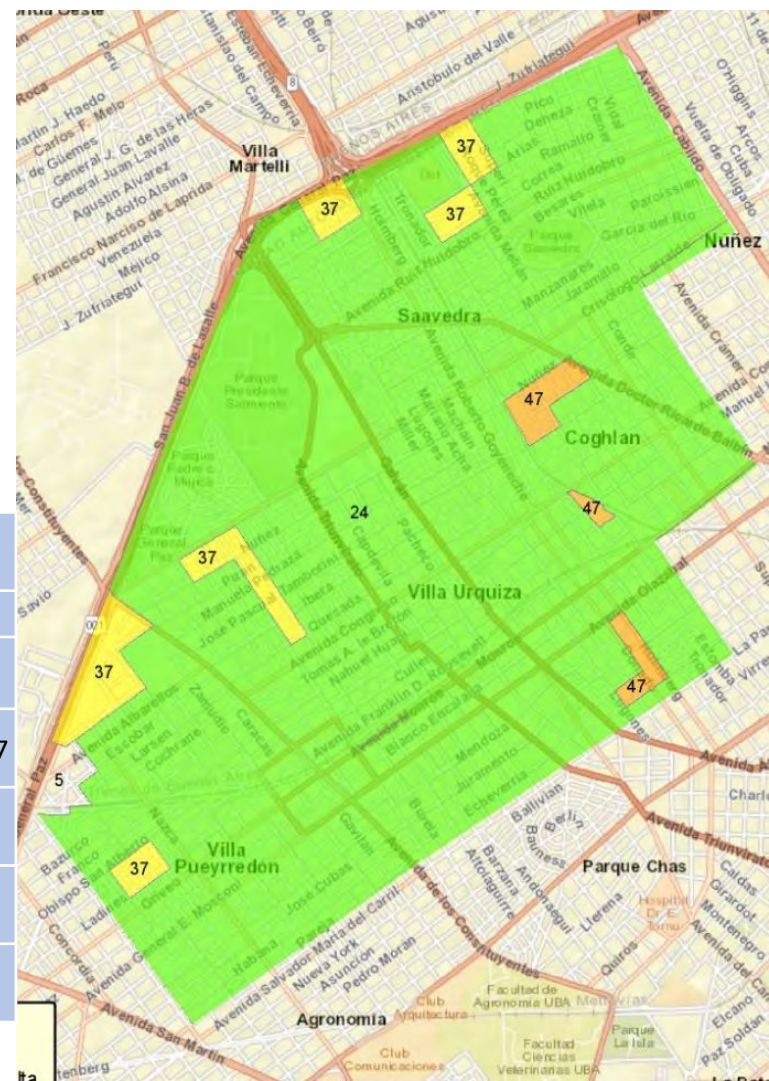


Segmentos socioeconómicos residenciales en la Comuna 12: Coghlan, Saavedra, Villa Urquiza y Villa Pueyrredón

Comuna 12

Variable	Segmento socioeconómico							Total
	Clase alta	Clase media alta	Clase media	Clase media baja	Populares	Muy pobres	Indigente	
Cantidad total de personas	-	185.958	9.127	3.072	-	-	-	198.157
Total de personas (%)	-	93,8	4,6	1,6	-	-	-	100,0
Cantidad total de hogares	-	74.324	3.078	1.145	-	-	-	78.547
Total de hogares (%)	-	94,6	3,9	1,5	-	-	-	100,0

Fuente: Censo Nacional de Población, Hogares y Viviendas 2010



Segmentos socioeconómicos residenciales en la Comuna 13: Belgrano, Núñez y Colegiales

Comuna 13

Variable	Segmento socioeconómico							Total
	Clase alta	Clase media alta	Clase media	Clase media baja	Populares	Muy pobres	Indigente	
Cantidad total de personas	27.726	199.317	-	821	-	-	-	227.864
Total de personas (%)	12,2	87,5	-	0,4	-	-	-	100,0
Cantidad total de hogares	10.667	89.498	-	341	-	-	-	100.506
Total de hogares (%)	10,6	89,0	-	0,3	-	-	-	100,0

Fuente: Censo Nacional de Población, Hogares y Viviendas 2010



Segmentos socioeconómicos residenciales en la Comuna 14: Palermo

Comuna 14

Variable	Segmento socioeconómico							Total
	Clase alta	Clase media alta	Clase media	Clase media baja	Populares	Muy pobres	Indigente	
Cantidad total de personas	49.034	170.100	-	2.102	-	-	-	221.236
Total de personas (%)	22,2	76,9	-	1,0	-	-	-	100,0
Cantidad total de hogares	20.520	81.416	-	976	-	-	-	102.912
Total de hogares (%)	19,9	79,1	-	0,9	-	-	-	100,0



Fuente: Censo Nacional de Población, Hogares y Viviendas 2010

ODSA

Observatorio
de la Deuda
Social Argentina

¡MUCHAS
GRACIAS!



www.uca.edu.ar/observatorio

Te invitamos a seguirnos en

@ODSAUCA

