

LA SOCIEDAD ARGENTINA: FIN DE CICLO, CRISIS Y TRANSICIÓN BAJÓ LA POBREZA, PERO NO SE SIENTE...

NECESIDAD DE ENTENDER PARA DISCERNIR Y PODER ACTUAR

Agustín Salvia

Director del Observatorio de la Deuda Social Argentina

ODSA

Observatorio
de la Deuda
Social Argentina



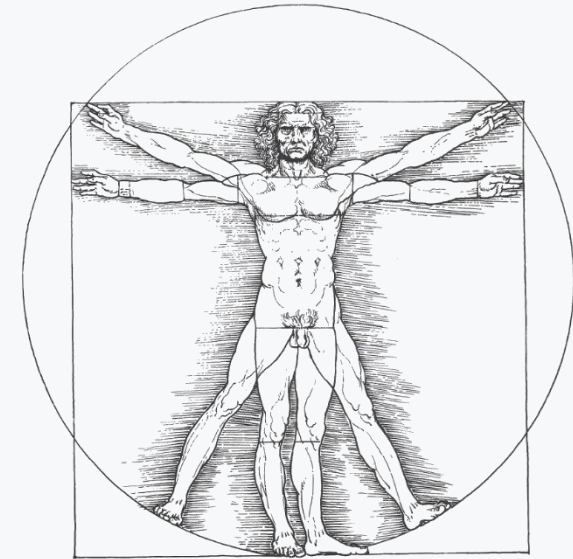
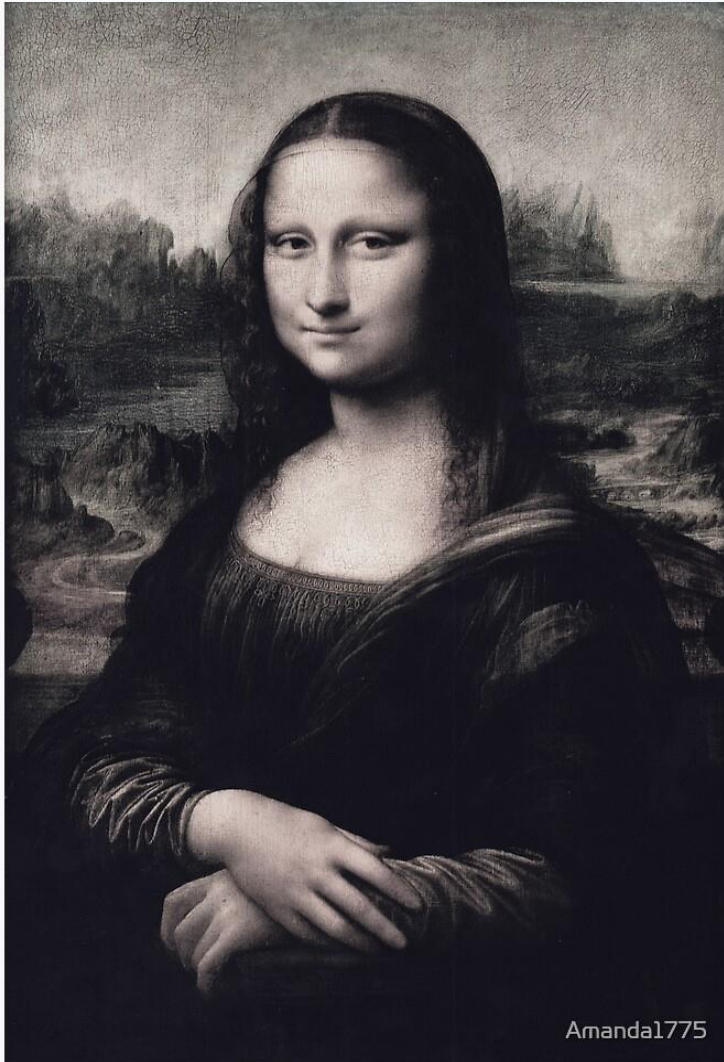
UCA

Pontificia Universidad Católica Argentina



PARTICIPANDO TODOS
PROYECTAMOS EL FUTURO
de las raíces a los frutos

MISIÓN Y FUNCIÓN DEL OBSERVATORIO DE LA DEUDA SOCIAL... ¿QUÉ.. Y PARA QUÉ?



**TOMA DE CONOCIMIENTO PARA
LA TOMA DE CONCIENCIA Y LA
TRANSFORMACIÓN DE LA
ACCIÓN**

PERSPECTIVA TEÓRICA



Las **deudas sociales** son privaciones socioeconómicas injustas que afectan el desarrollo de las capacidades humanas y de integración social en diferentes dimensiones de la ecología humana.

Estas privaciones **son injustas porque afectan derechos económicos y sociales** plasmados en la Constitución Nacional y en los pactos y acuerdos internacionales.

**UN PISO DE JUSTO BUEN VIVIR SUSTENTABLE
FORMAR PARTE DE UNA SOCIEDAD CON IGUALDAD DE
OPORTUNIDADES**

Es tan importante identificar las deudas sociales como comprender las causas subyacentes que las explican, esto **no con fines de denuncia social, sino para buscar superar las barreras estructurales que impiden un desarrollo humano justo e integral en nuestras sociedades**

EL DESARROLLO HUMANO INTEGRAL COMO UN LENGUAJE UNIVERSAL PARA LA PROMOCIÓN DE LA DIGNIDAD DE LAS PERSONAS Y LOS PUEBLOS

-  **HACER VISIBLES PRIVACIONES INJUSTAS QUE AFECTAN EL PLENO EJERCICIO DE LAS CAPACIDADES DE DESARROLLO HUMANO Y DE INTEGRACIÓN SOCIAL**
-  **DAR CUENTA DE LA VIOLACIÓN A NORMAS Y VALORES FUNDAMENTALES, ASÍ COMO DE LAS ACCIONES QUE FRENAN LOS SIGNOS DE LOS TIEMPOS, EN DONDE LA AGENCIA HUMANA ES UNA ACTIVA PROTAGONISTA DEL CAMBIO SOCIAL**

**CONTEXTO HISTÓRICO
CRISIS DEL RÉGIMEN POST
CONVERTIBILIDAD**

**EXPANSIÓN, ESTANCAMIENTO Y
CRISIS DE UN RÉGIMEN POLÍTICO-
ECONÓMICO FALLIDO**

**(A CONTRA MANO DE LA GLOBALIZACIÓN, EL CAMBIO
PRODUCTIVO Y LAS OPORTUNIDADES SOCIALES)**

CRISIS SISTÉMICA DEL RÉGIMEN POLÍTICO-ECONÓMICO POSTCONVERTIBILIDAD

AUMENTO DE NUEVOS POBRES POR DESCENSO SOCIAL DE CLASES MEDIAS BAJAS, UNA POBREZA MÁS ESTRUCTURAL Y UNA MAYOR DEPENDENCIA DE LOS POBRES EXTREMOS Y LAS CLASES BAJAS DE LA ASISTENCIA PÚBLICA.

DESARROLLO DE ESTRUCTURAS DEFENSIVAS POR PARTE DE LAS CLASES MEDIAS EMPRESARIAS, OPERANDO POR FUERA DE LOS SISTEMAS DE REGULACIÓN FORMAL EN MATERIA FINANCIERA, OCUPACIONAL Y COMERCIAL

CRECIMIENTO DEL TRABAJO INFORMAL Y DE LA ECONOMÍA SOCIAL DE SUBSISTENCIA CON MAYOR AUTOEXPLOTACIÓN FAMILIAR Y DETERIORO DE LA SALUD, LA EDUCACIÓN, EL HÁBITAT, LA SEGURIDAD Y EL ACCESO A JUSTICIA DE LOS SECTORES POBRES

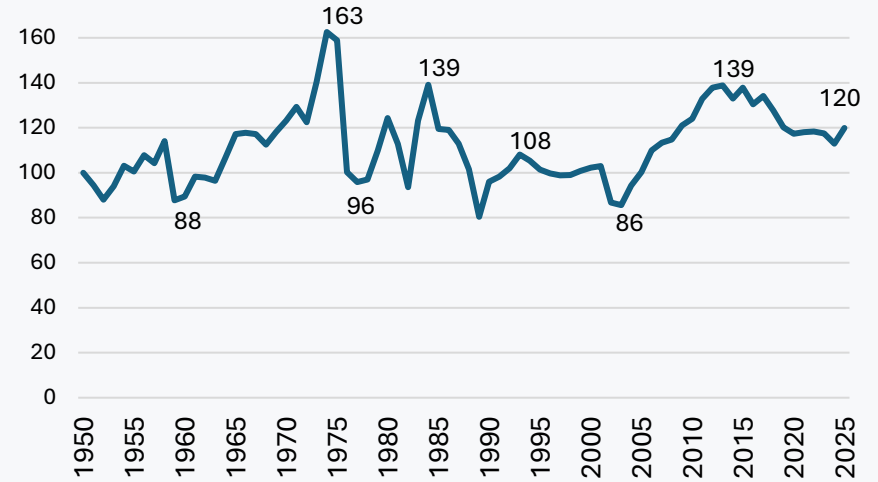
UNA SOCIEDAD MÁS DESIGUAL NO SOLO EN MATERIA ECONÓMICA, SINO QUE TAMBIÉN EN OPORTUNIDADES DE MOVILIDAD SOCIAL, INVERSIÓN DE CAPITAL HUMANO Y VALORES SOCIO CULTURALES.

Argentina - PBI per cápita 1950-2023

año base 1950 = 1



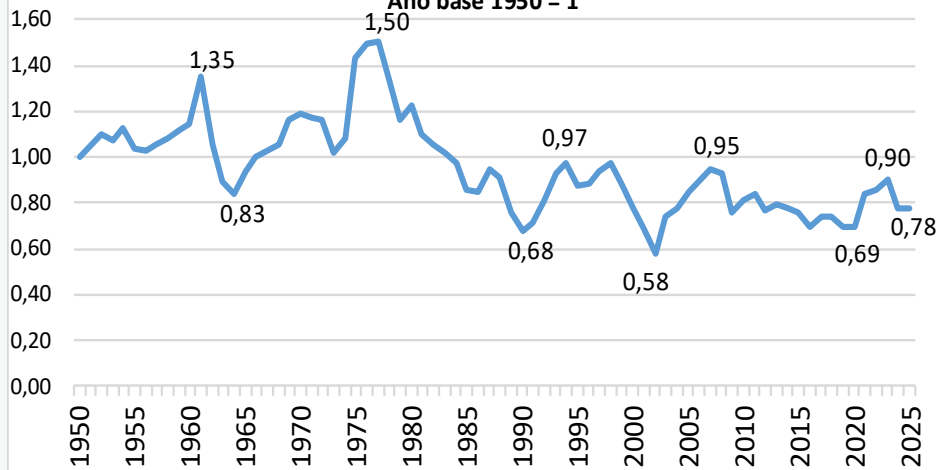
Salario registrado privado. 1950-2025



Fuente: Elaboración propia en base a SIPA y empalme con

Inversión (como % del PBI). 1950-2025

Año base 1950 = 1



Fuente: Elaboración propia en base a Min. de Economía, Banco Mundial e INDEC.

Productividad Laboral 1950-2023

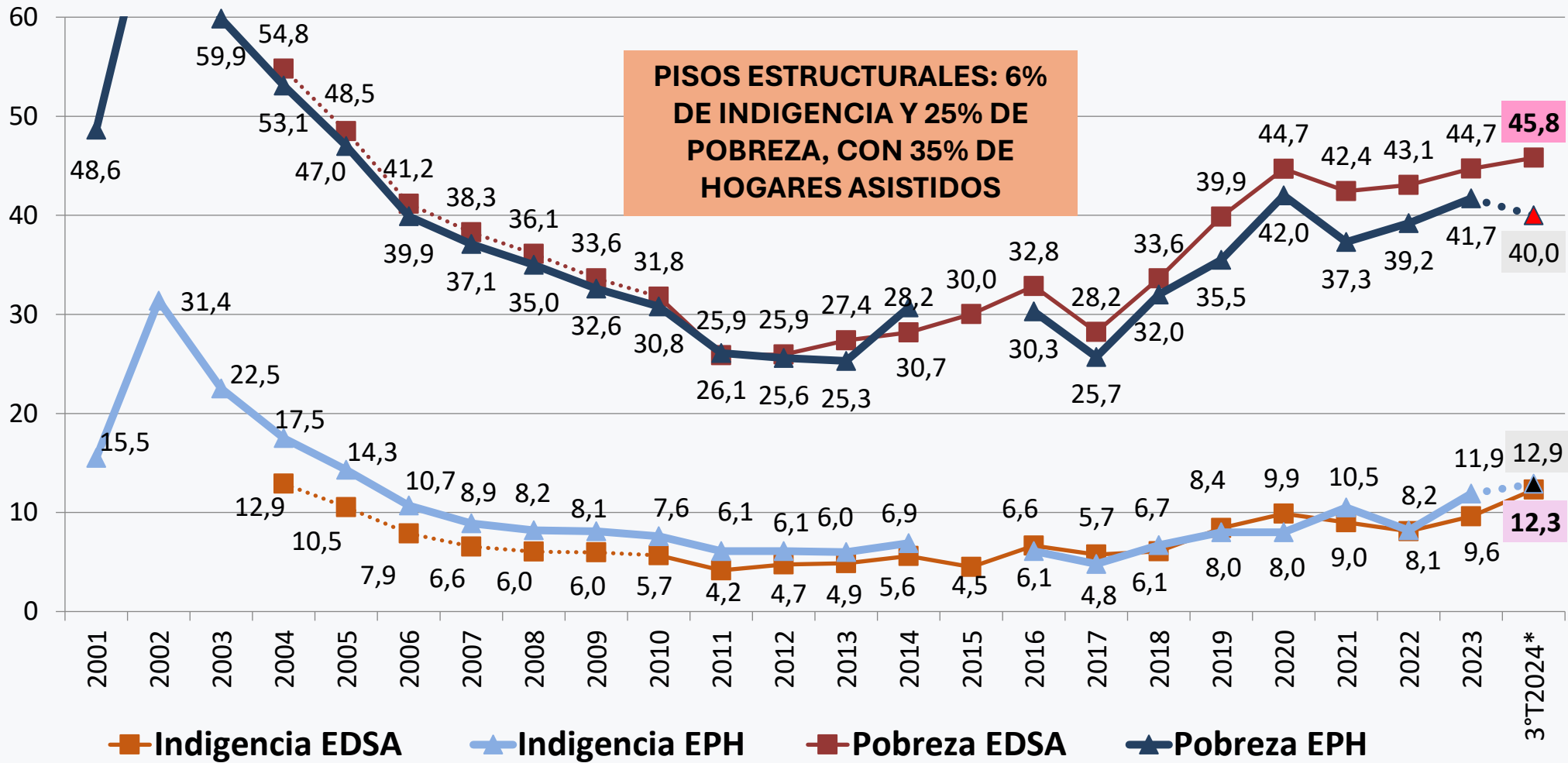
año base 1950 = 1



2023: La productividad laboral fue similar a la del año 1973 (50 años atrás)

TASAS DE INDIGENCIA Y DE POBREZA EPH-INDEC / EDSA-UCA 2001-2024

PORCENTAJE DE POBLACIÓN



(*) Estimaciones a partir de los microdatos de EPH-INDEC del 2° trimestre 2024, evolución de CBA y CBT, incrementos de transferencias por programas sociales e incrementos de ingresos de los hogares de fuentes laborales y no laborales. Para mayores detalles, ver anexo metodológico.

Nota: Los datos de la serie EDSA Bicentenario 2010-2016 fueron ajustados a la serie EDSA Agenda para la Equidad (2017-2023). La línea punteada indica que los valores de indigence y pobreza previos a 2010 corresponden a una reconstrucción hacia atrás de las series EDSA/ODSA (2010-2023), empleando para tal fin estimaciones de dichos indicadores en base a EPH/INDEC.

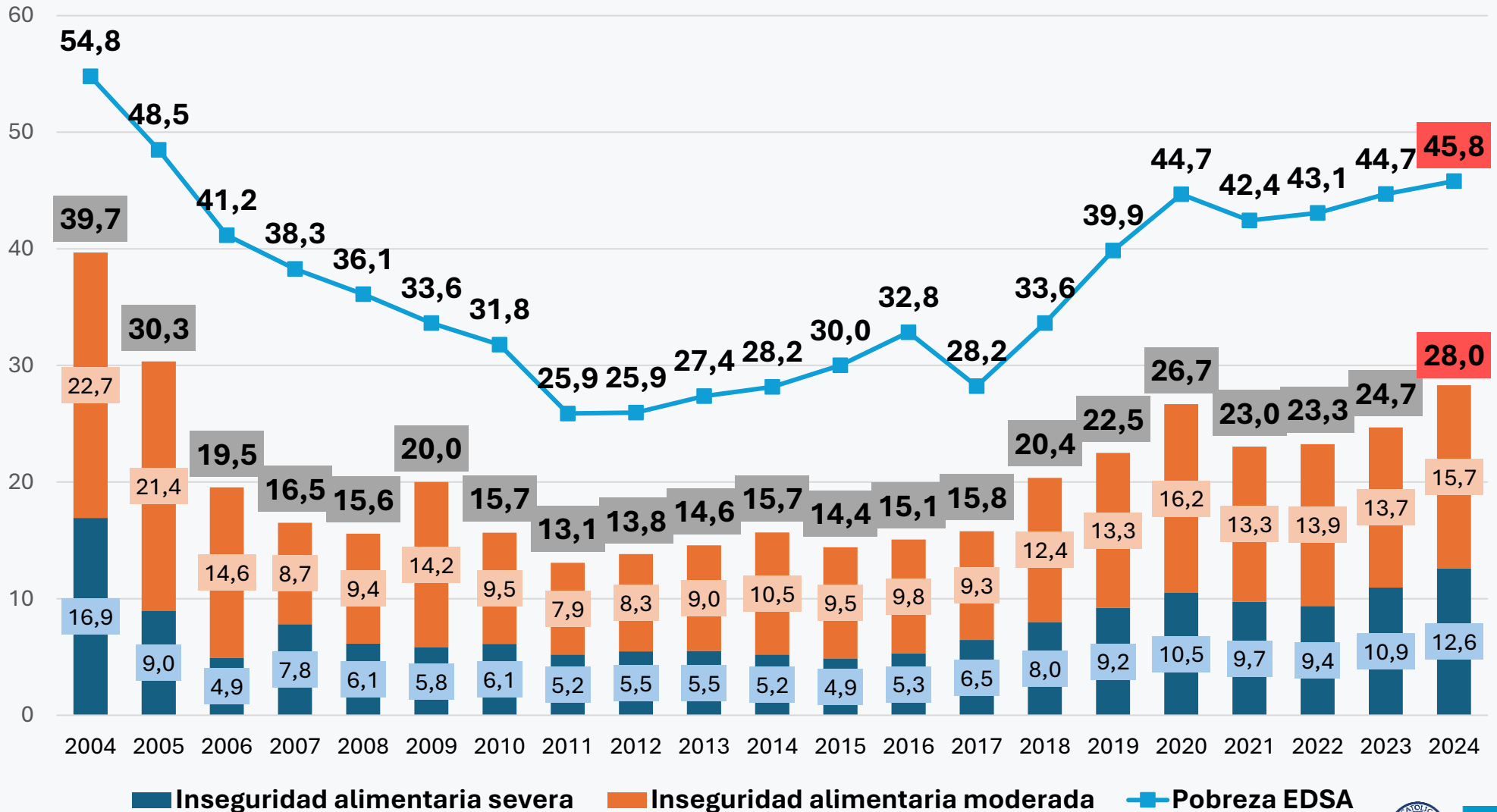
Fuente: EDSA Bases Históricas (2004-2009), EDSA Bicentenario (2010-2016) y EDSA Agenda para la Equidad (2017-2023), Observatorio de la Deuda Social Argentina, UCA.



EDSA-ODSA: UN CICLO POLÍTICO-ECONÓMICO AGOTADO

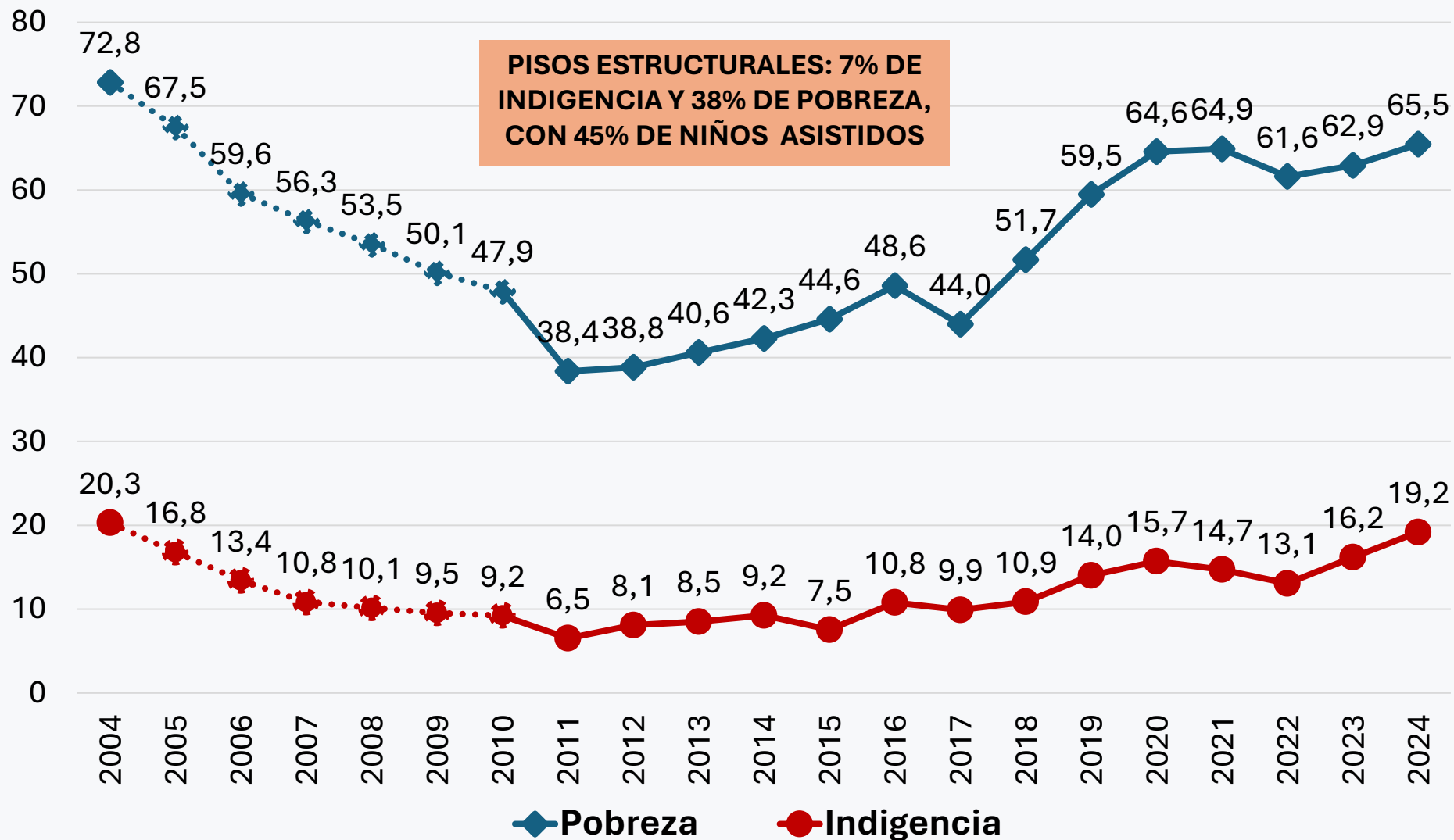
POBREZA E INSEGURIDAD ALIMENTARIA. PORCENTAJE DE PERSONAS.

2004-2024



POBREZA E INDIGENCIA EN LA INFANCIA

PORCENTAJE DE NIÑOS/AS 0-17 AÑOS. 2004-2024.



Nota: Los datos de la serie EDSA Histórica 2004-2009 y de la serie EDSA Bicentenario 2010-2016 fueron empalmados a los valores de la serie EDSA Agenda para la Equidad (2017-2024). Fuente: EDSA Bases históricas (2004-2009), EDSA Bicentenario (2010-2016) y EDSA Agenda para la Equidad (2017-2024), Observatorio de la Deuda Social Argentina, UCA..



**CONTEXTO HISTÓRICO
TRANSICIÓN LIBERTARIA
ANTÍTESIS POLÍTICO-ECONÓMICA**

**SISTEMA POLÍTICO-ECONÓMICO-
SOCIAL ABIERTO ALEJADO DEL
EQUILIBRIO – FUTURO NO PREDECIBLE**

**(MOVIDO POR LOS CAMBIOS DE LA GLOBALIZACIÓN, EL
CAMBIO PRODUCTIVO Y LAS DEMANDAS SOCIALES)**

EL PROYECTO LIBERTARIO: UN SISTEMA SOCIAL EN TRANSICIÓN

¿ES EL PRINCIPIO DE UN NUEVO ORDEN O EL FIN DEL CICLO ANTERIOR?

- ❖ DEFINICIÓN DE NUEVO ESCENARIO ECONÓMICO INTERNACIONAL. REDEFINICIÓN DEL PAPEL DE ARGENTINA EN EL COMERCIO MUNDIAL CON UN PERFIL DE ALTA ESPECIALIZACIÓN PRIMARIA.
- ❖ DESARME DEL MODELO DISTRIBUTIVO Y DE SUS INSTITUCIONES REGULADORAS. LIMITACIONES PARA MOTORIZAR INVERSIÓN INTERNA Y CREACIÓN DE EMPLEO
- ❖ AJUSTE Y ESTABILIZACIÓN ECONÓMICA CON DISCIPLINAMIENTO SOCIAL EN CLAVE A LA LUCHA COMPETITIVA POR LA SUPERVIVENCIA.
- ❖ NUEVAS FORMAS DE COORDINACIÓN ENTRE ACTORES Y AGENTES ECONÓMICO Y SOCIALES. SISTEMA CENTRALIZADO, CON TRANSFERENCIA DE RESPONSABILIDADES Y COSTOS SOCIALES A ESPACIOS SUBNACIONALES.
- ❖ CRISTALIZACIÓN DE LA DESIGUALDAD ECONÓMICA, SOCIAL Y CULTURAL. FRACTURA DEL DIÁLOGO SOCIAL NI POLÍTICO. CRISIS DEL ORDEN Y LAS REPRESENTACIONES POLÍTICAS.

UN NUEVO RÉGIMEN POLÍTICO-ECONÓMICO EN TRANSICIÓN

RELATIVO EQUILIBRIO MACRO

- Menor inflación (25-35% anual)
- Equilibrio fiscal/Necesidad de más ajuste
- Mercado interno recesivo
- Recomposición del gasto familiar

CRECIMIENTO HETEROGÉNEO

- Basado en sectores primarios capital intensivos
- Mayor demanda técnico-profesional
- Cadenas de producción extra-locales
- Aumento de nuevas actividades de servicios

RECONVERSIÓN ECONÓMICA Y RECONFIGURACIÓN DE LA ESTRUCTURA SOCIAL DEL TRABAJO

- Se pierden empleos industriales
- Expansión del trabajo autónomo
- Aumenta la informalidad laboral
- Caída de las remuneraciones reales

PROCESOS SOCIO-ECONÓMICOS

DESIGUALDADES SOCIALES ESTRUCTURALES

PROCESOS PSICO-SOCIALES

MAYOR MERCANTILISMO SOCIAL



DIMENSIONES DE DERECHOS SOCIALES



ALIMENTACIÓN

Acceso por parte del hogar a una alimentación suficiente.



VIVIENDA DIGNA

Acceso a una vivienda segura en condiciones y espacios adecuados para el refugio, el descanso y la convivencia.



ACCESOS EDUCATIVOS

Acceso a credenciales otorgadas por instituciones educativas formales según ciclo de vida/cohorte etaria de la población.



SALUD

Acceso a una dotación de recursos públicos o privados suficientes para hacer frente a situaciones de riesgo respecto a la salud.



ACCESO A SERVICIOS BÁSICOS

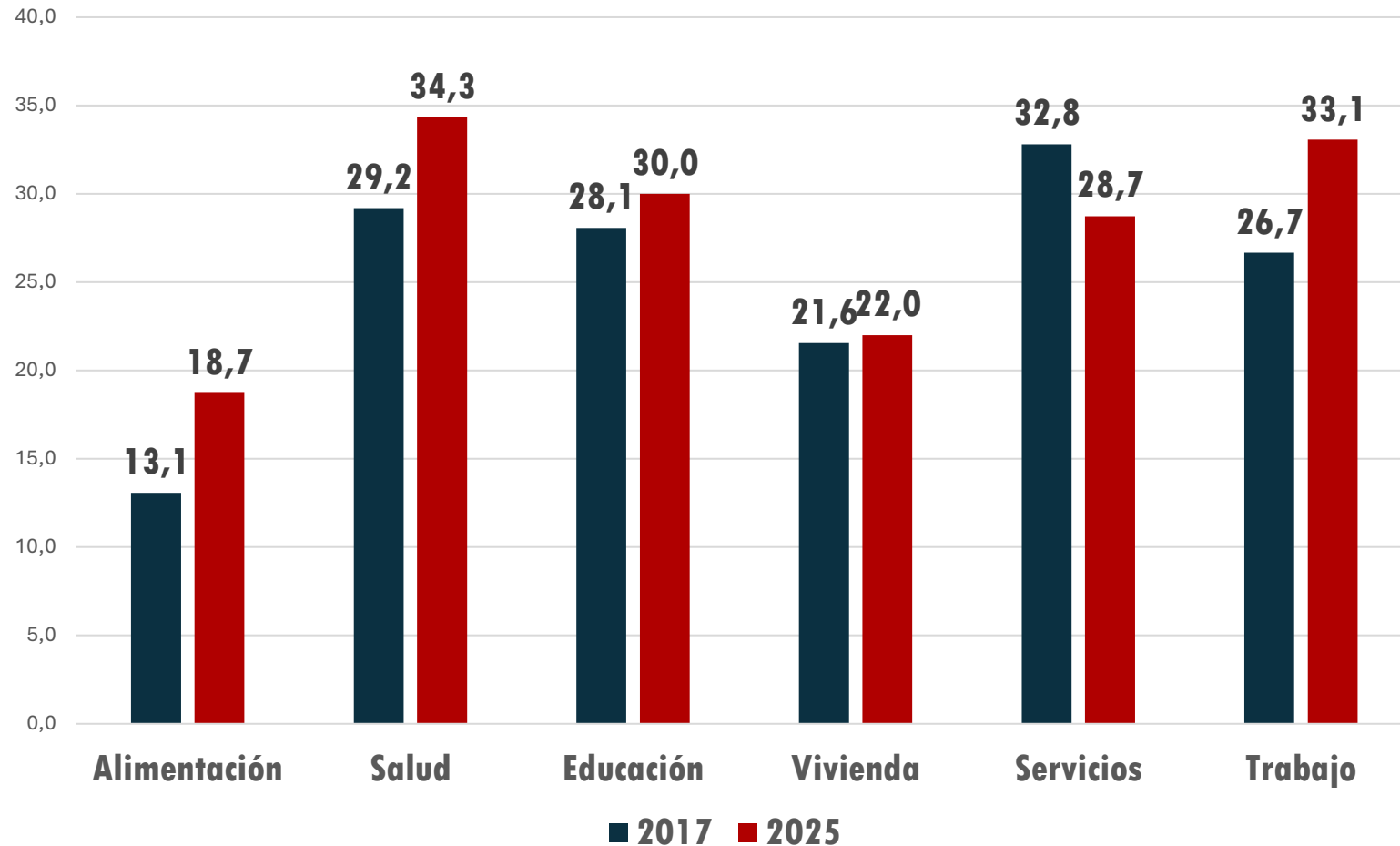
Acceso a servicios básicos en materia de saneamiento y calidad de vida (no incluye información).



EMPLEO Y SEGURIDAD SOCIAL

Acceso a un empleo decente y/o a un sistema de seguridad social no asistencial que provea de protección integral.

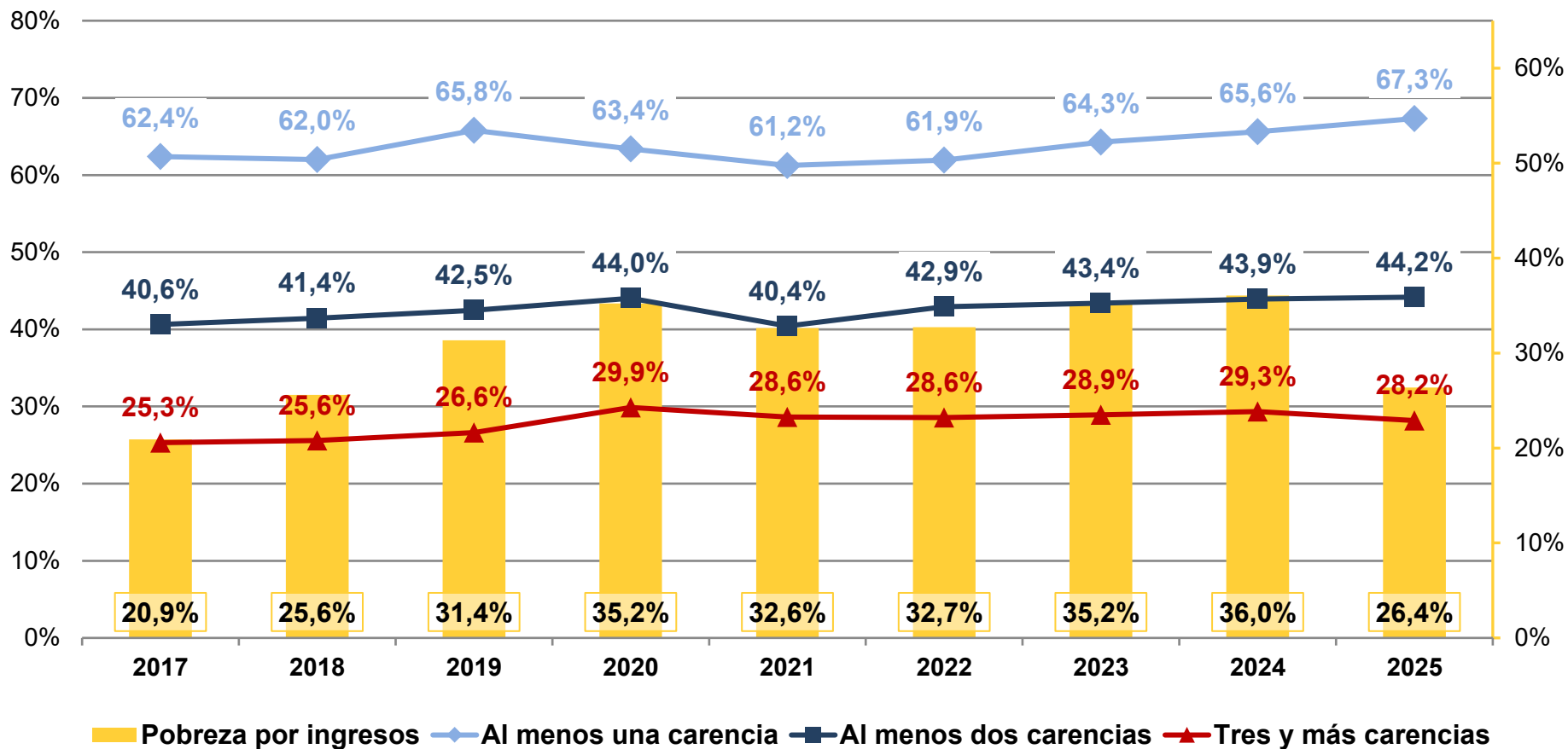
PRIVACIONES EN DIMENSIONES DE DERECHOS SOCIALES Y ECONÓMICOS PORCENTAJE DE HOGARES. 2027-2025.



Fuente: EDSA Agenda para la Equidad (2017-2023), Observatorio de la Deuda Social Argentina, UCA.

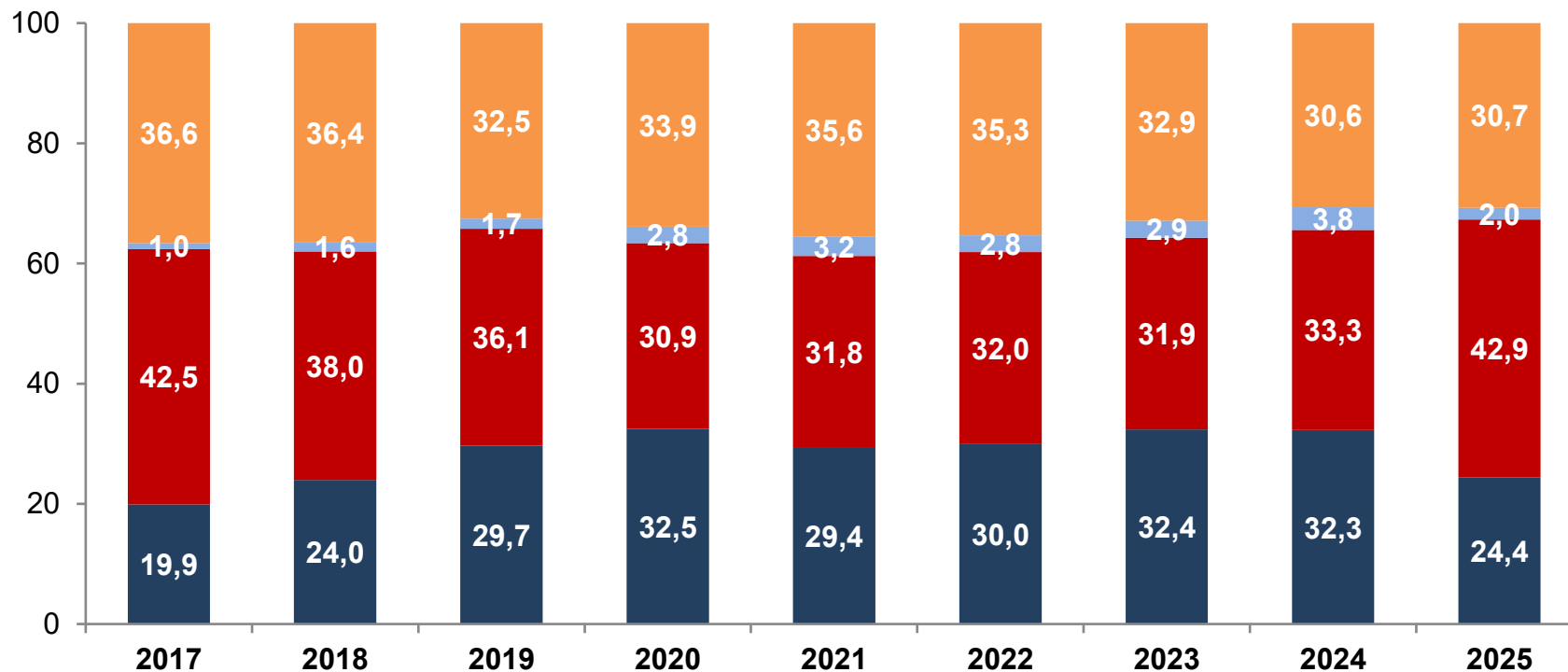


CARENCIAS NO MONETARIAS Y POBREZA POR INGRESOS PORCENTAJE DE HOGARES. 2017-2025



Fuente: EDSA Bicentenario (2010-2016) y EDSA Agenda para la Equidad (2017-2025), Observatorio de la Deuda Social Argentina, UCA

MATRIZ DE POBREZA MULTIDIMENSIONAL PORCENTAJE DE HOGARES. 2017-2025



- No pobres y sin carencias no monetarias
- Pobres por ingreso sin privaciones no monetarias
- No pobres por ingreso pero con privaciones no monetarias

Fuente: EDSA Bicentenario (2010-2016) y EDSA Agenda para la Equidad (2017-2025), Observatorio de la Deuda Social Argentina, UCA



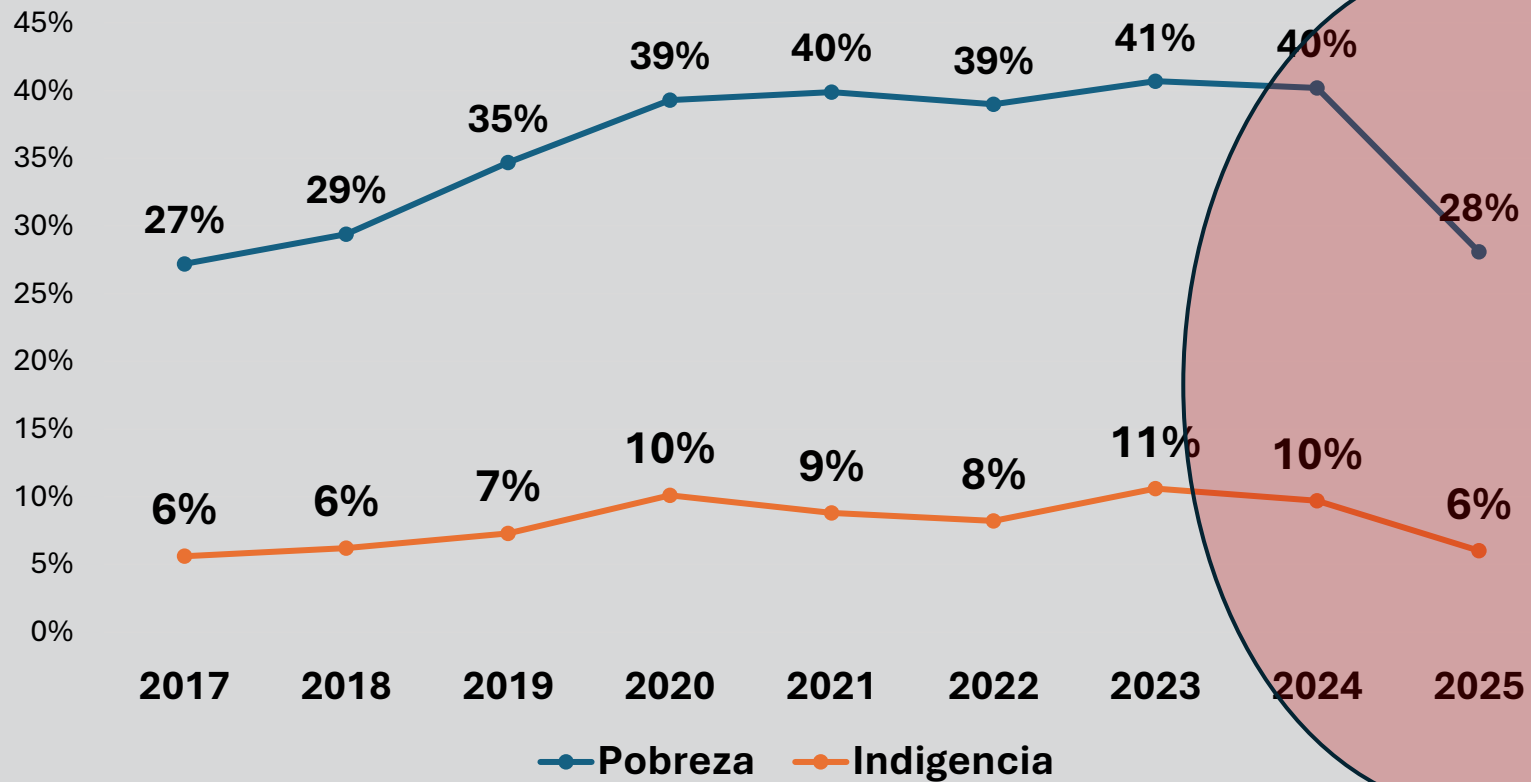
LA ESTADÍSTICA LIBERTARIA:

**BAJA LA INFLACION, CAE LA POBREZA,
TAMBIÉN LA INDIGENCIA, PERO LOS
BOLSILLOS NO LO SIENTEN**

**NO ES MAGIA, NO ES MANIPULACIÓN DE
LOS DATOS... SON “FINOS” SESGOS
METODOLÓGICOS Y AJUSTES SOCIALES**

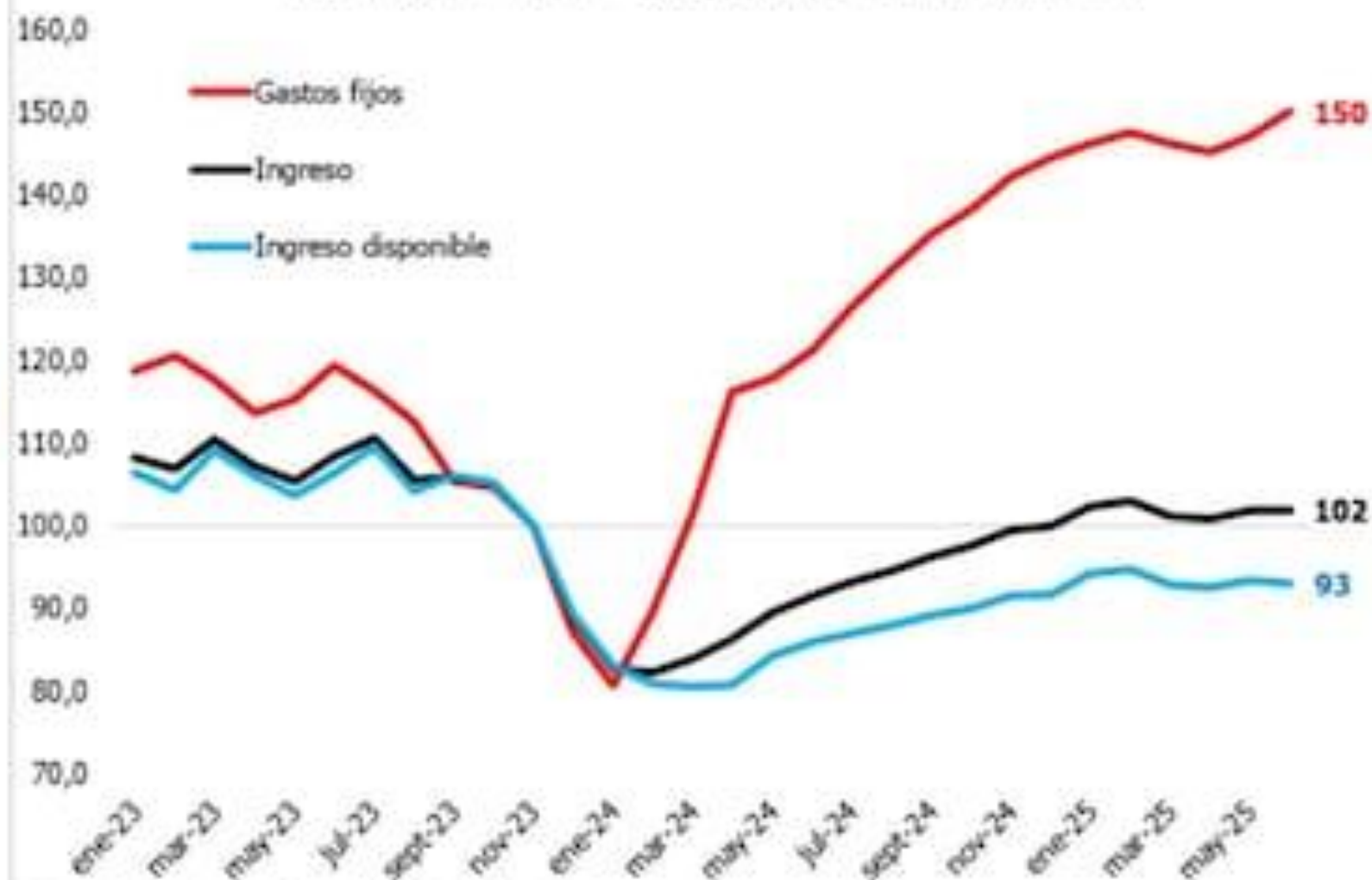
SOBRE ESTIMACIÓN DE LA CADÍA ESTADÍSTICA DE LA INDIGENCIA Y LA POBREZA EN LA ARGENTINA URBANA

Tasas de pobreza e indigencia. 2017 - 2025.



Gastos e ingresos de hogares

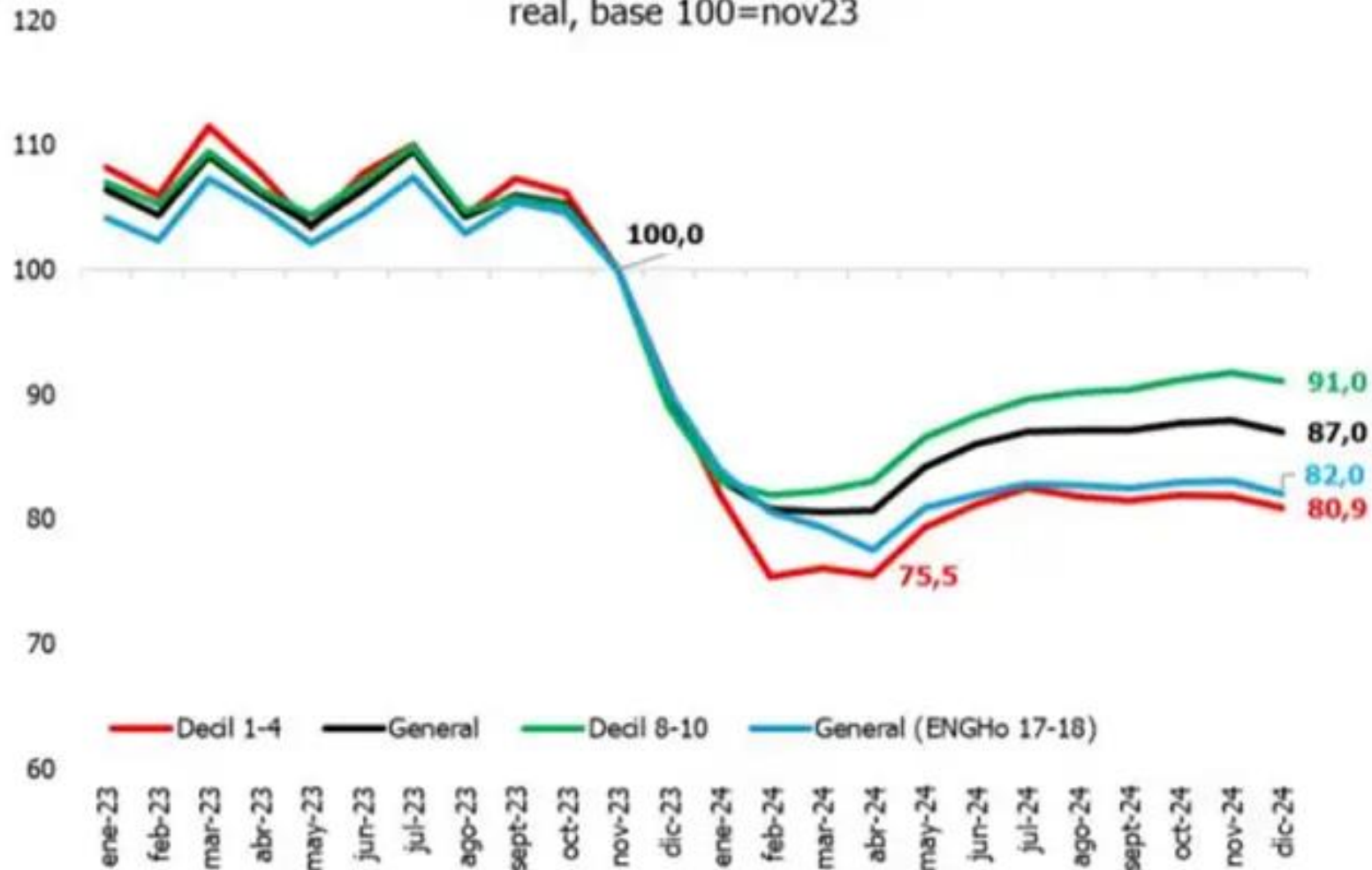
Ing. disp, base 100 = nov 2023, ajustado por inflación



Fuente: Empiría en base a INDEC y DGEyC

Ingreso disponible

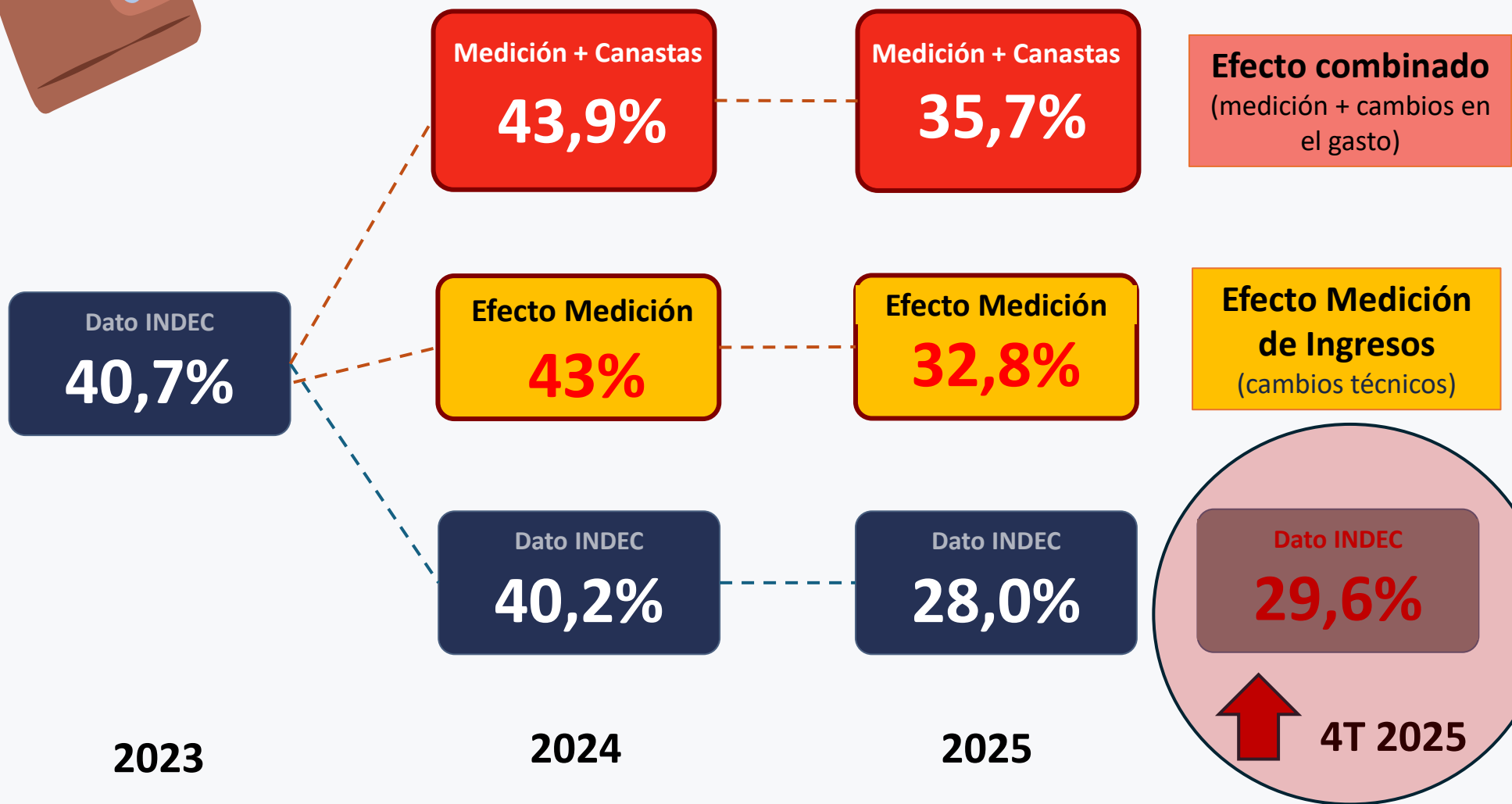
real, base 100=nov23



Fuente: Empiria en base a INDEC y DGEyC

TASAS DE POBREZA OFICIAL INDEC Y AJUSTADAS

TOTAL URBANO (3° trimestre)



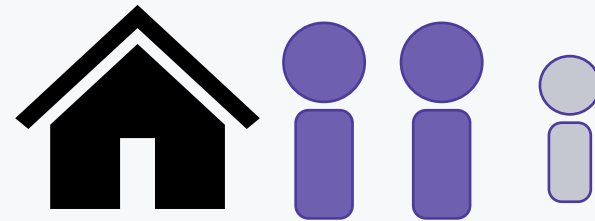
CAMBIO DEMOGRÁFICO: TENEMOS HOGARES MÁS PEQUEÑOS

Hogar típico hace 10 años



≈4,5 personas · ≈ 3,5 adultos equivalentes

Hogar típico actual



≈ 3,1 personas · ≈ 2,7 adultos equivalentes

¿Cómo incide en la medición de pobreza?

Canasta básica por hogar
baja con menos adultos equivalentes



Umbral de pobreza
más fácil de superar con el mismo ingreso

LA REDUCCIÓN DEL TAMAÑO DEL HOGAR EXPLICA UNA PARTE DE LA CAÍDA ESTADÍSTICA DE LA POBREZA, AUN CUANDO EL INGRESO REAL POR PERSONA NO HAYA MEJORADO PROPORCIONALMENTE

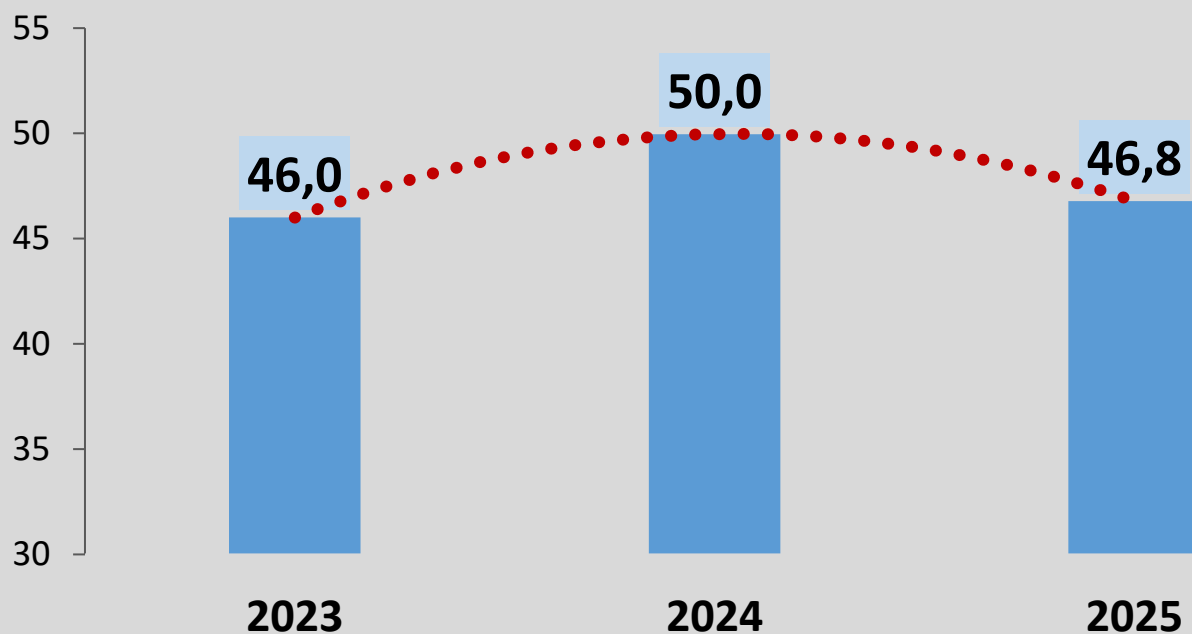
MÁS ALLÁ DE LOS INGRESOS...

**ESTRÉS ECONÓMICO, INSEGURIDAD
ALIMENTARIA, INVERSIÓN EN LA
PRIMERA INFANCIA**

NECESIDAD DE OTROS INDICADORES DE PRIVACIONES EN RECURSOS, LOGRAS Y CAPACIDADES DE DESARROLLO HUMANO

EVOLUCIÓN DEL ESTRÉS ECONÓMICO (ODSA-UCA)

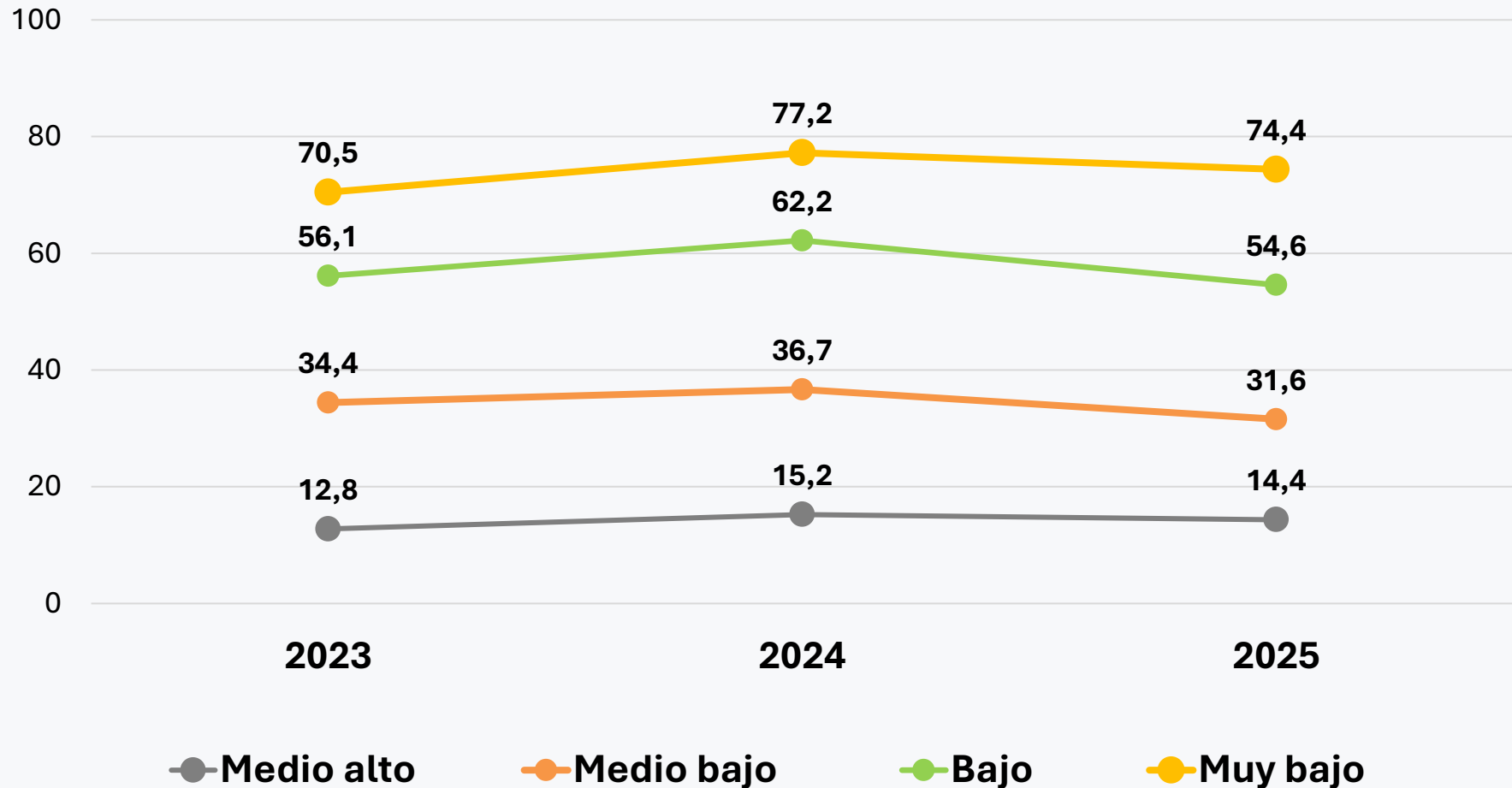
EN PORCENTAJE DE POBLACIÓN. 2023-2025



Los ingresos no les alcanzan para cubrir sus gastos básicos ni pueden ahorrar

EVOLUCIÓN DEL ESTRÉS ECONÓMICO (ODSA-UCA) SEGÚN NIVEL SOCIOECONÓMICO

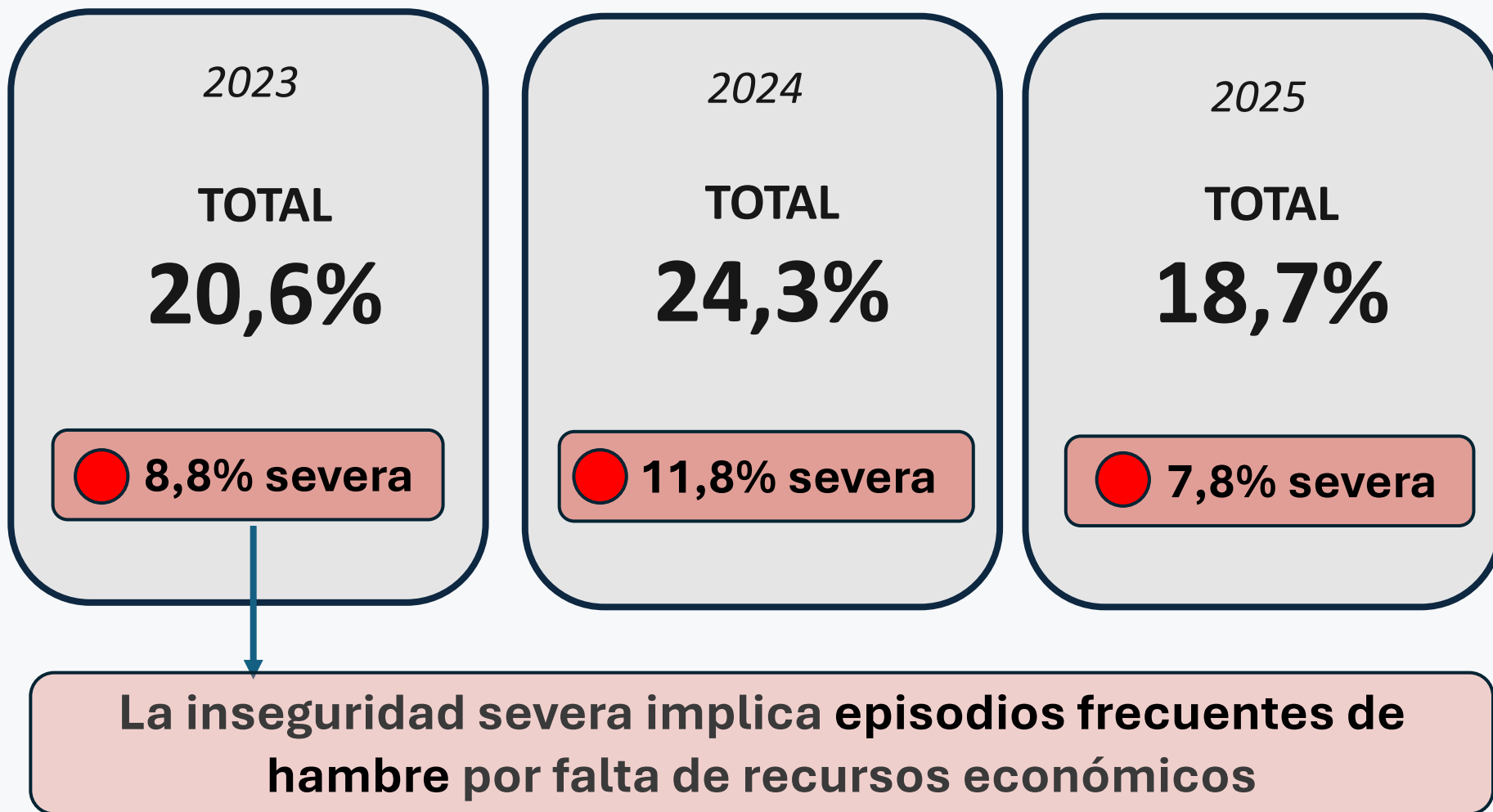
EN PORCENTAJE DE POBLACIÓN. 2023-2025.



Fuente: Elaboración propia en base a la Encuesta de la Deuda Social Argentina (EDSA), Serie Agenda para la Equidad (2017-2025), Observatorio de la Deuda Social Argentina, UCA.

INSEGURIDAD ALIMENTARIA (ODSA-UCA)

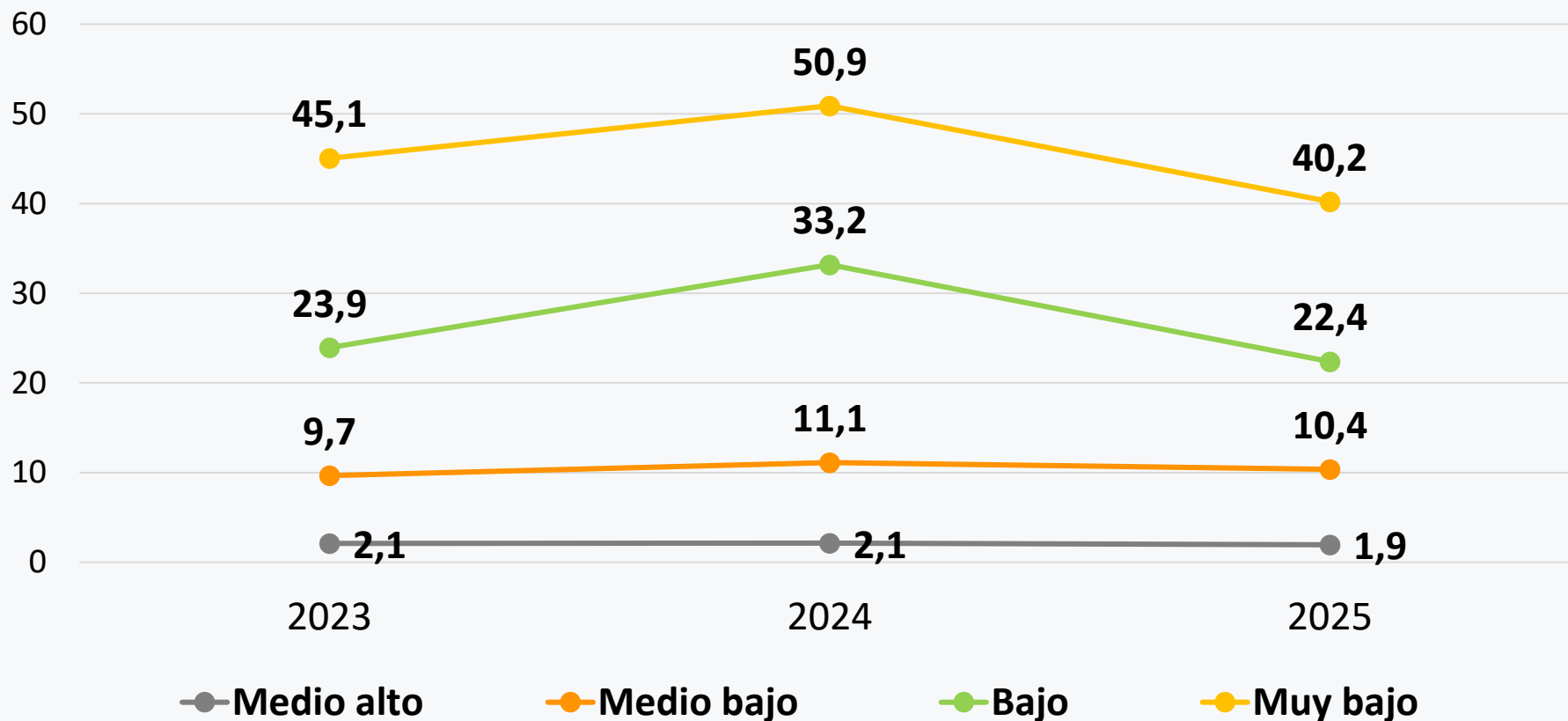
EN PORCENTAJE DE HOGARES. 2023-2025.



Fuente: Elaboración propia en base a la Encuesta de la Deuda Social Argentina (EDSA), Serie Agenda para la Equidad (2017-2025), Observatorio de la Deuda Social Argentina, UCA.

INSEGURIDAD ALIMENTARIA TOTAL (ODSA-UCA) SEGÚN NIVEL SOCIOECONÓMICO

EN PORCENTAJE DE HOGARES. 2023-2025.



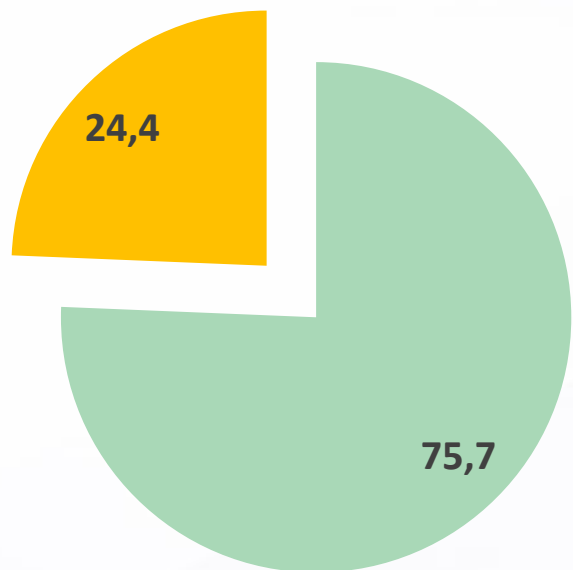
Un hogar del estrato muy bajo tiene 21 veces más probabilidad de sufrir inseguridad alimentaria que uno del estrato medio alto

**UNA INVERSIÓN DE FUTURO CIERTO
DESARROLLO HUMANO INFANTIL...**

**CRIANZA, EDUCACIÓN Y
SOCIALIZACIÓN DESDE LA PRIMERA
INFANCIA HASTA LA JUVENTUD**

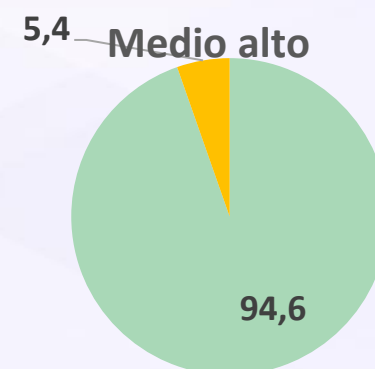
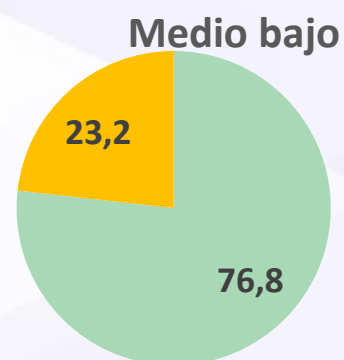
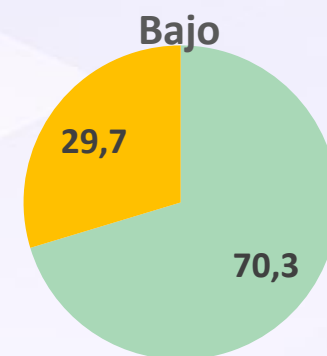
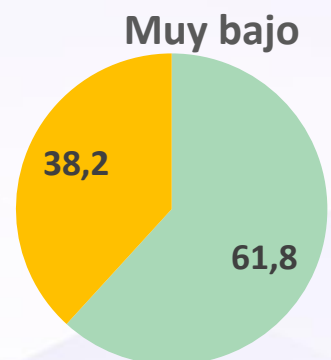
No asiste al nivel inicial

En % de niños/as de 3 a 5 años. Año 2025



■ Asiste ■ No asiste

Según nivel socioeconómico
(cuartiles de hogares)



Fuente: EDSA Agenda para la Equidad (2017-2025), Observatorio de la Deuda Social Argentina, UCA.

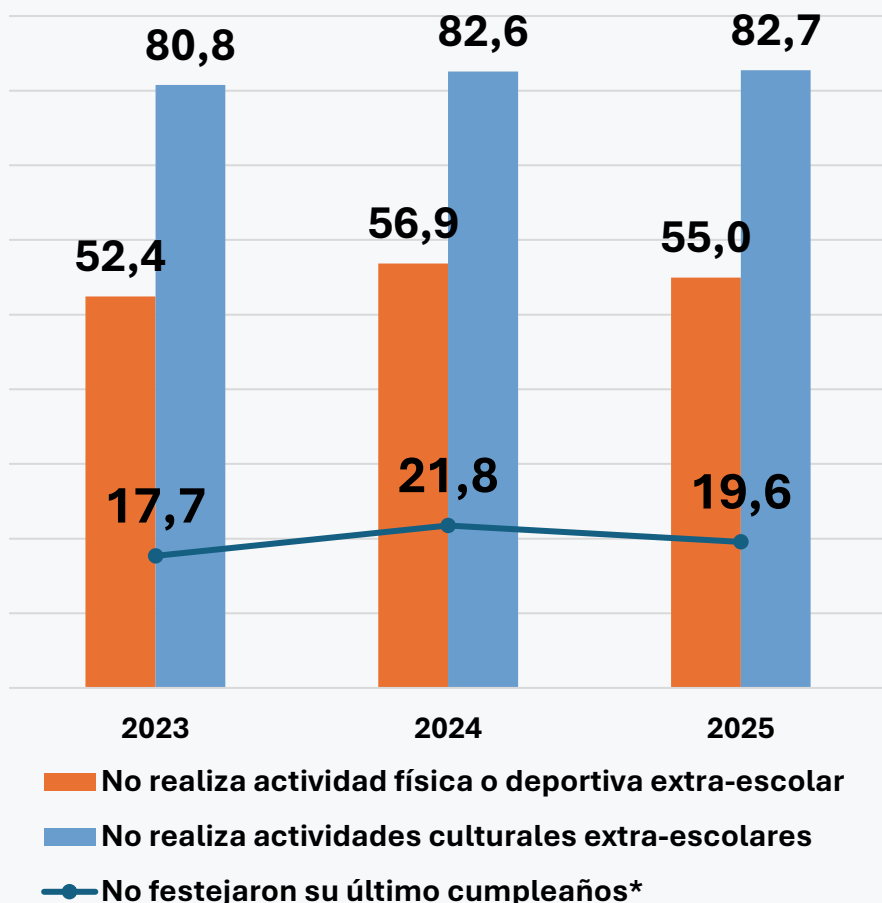


ODSA

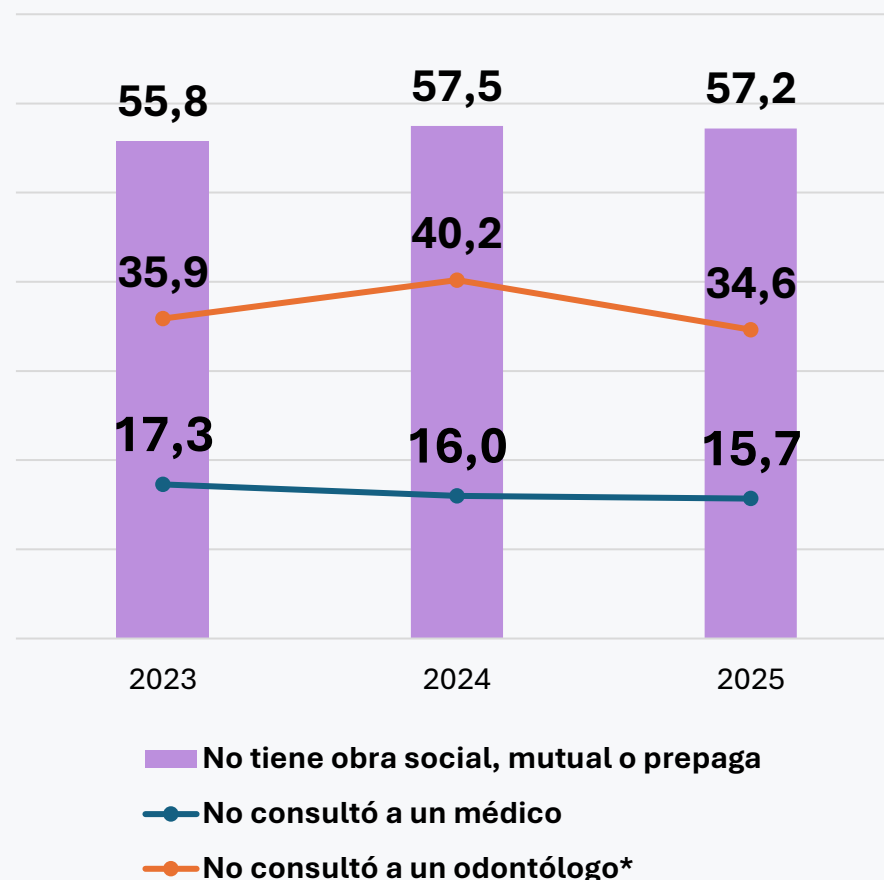
AVANCES Y DEUDAS PENDIENTES CON LA INFANCIA

NIÑOS/AS DE 0/4 A 17 AÑOS. Argentina urbana, 3° trimestre 2023–2025.

DÉFICIT EN EL ESPACIO DE SOCIALIZACIÓN

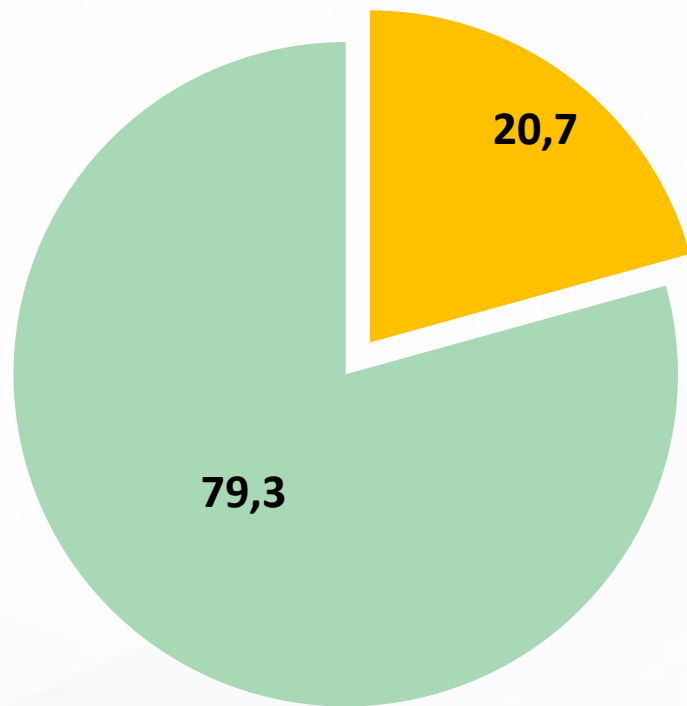


DÉFICIT EN EL ESPACIO DE LA SALUD



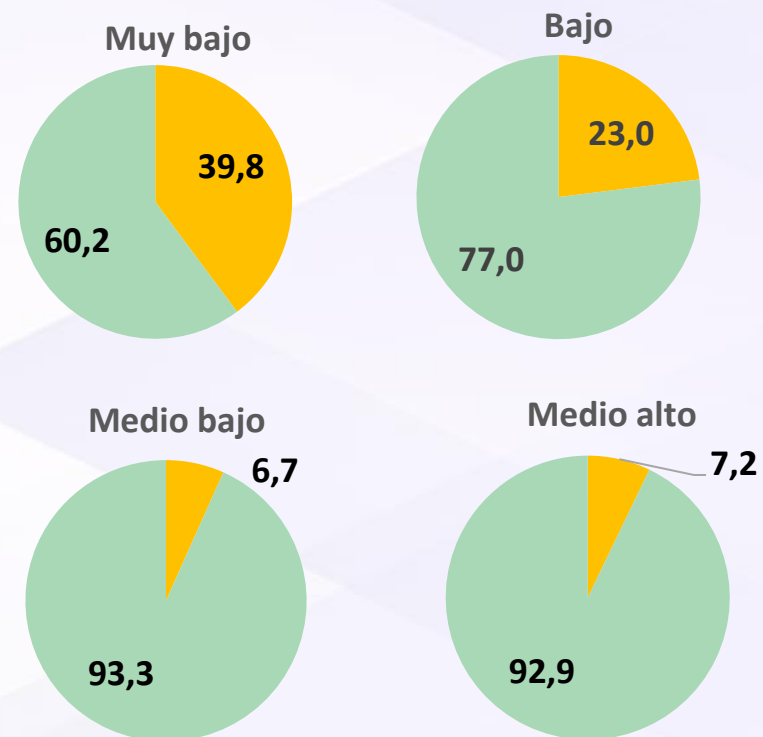
No se le festejó su cumpleaños por motivos económicos

En % de niños/as de 1 a 4 años. Año 2025



■ No suele festejar su cumpleaños
■ Suele festejarlo

Según nivel socioeconómico
(cuartiles de hogares)



Fuente: EDSA Agenda para la Equidad (2017-2025), Observatorio de la Deuda Social Argentina, UCA.

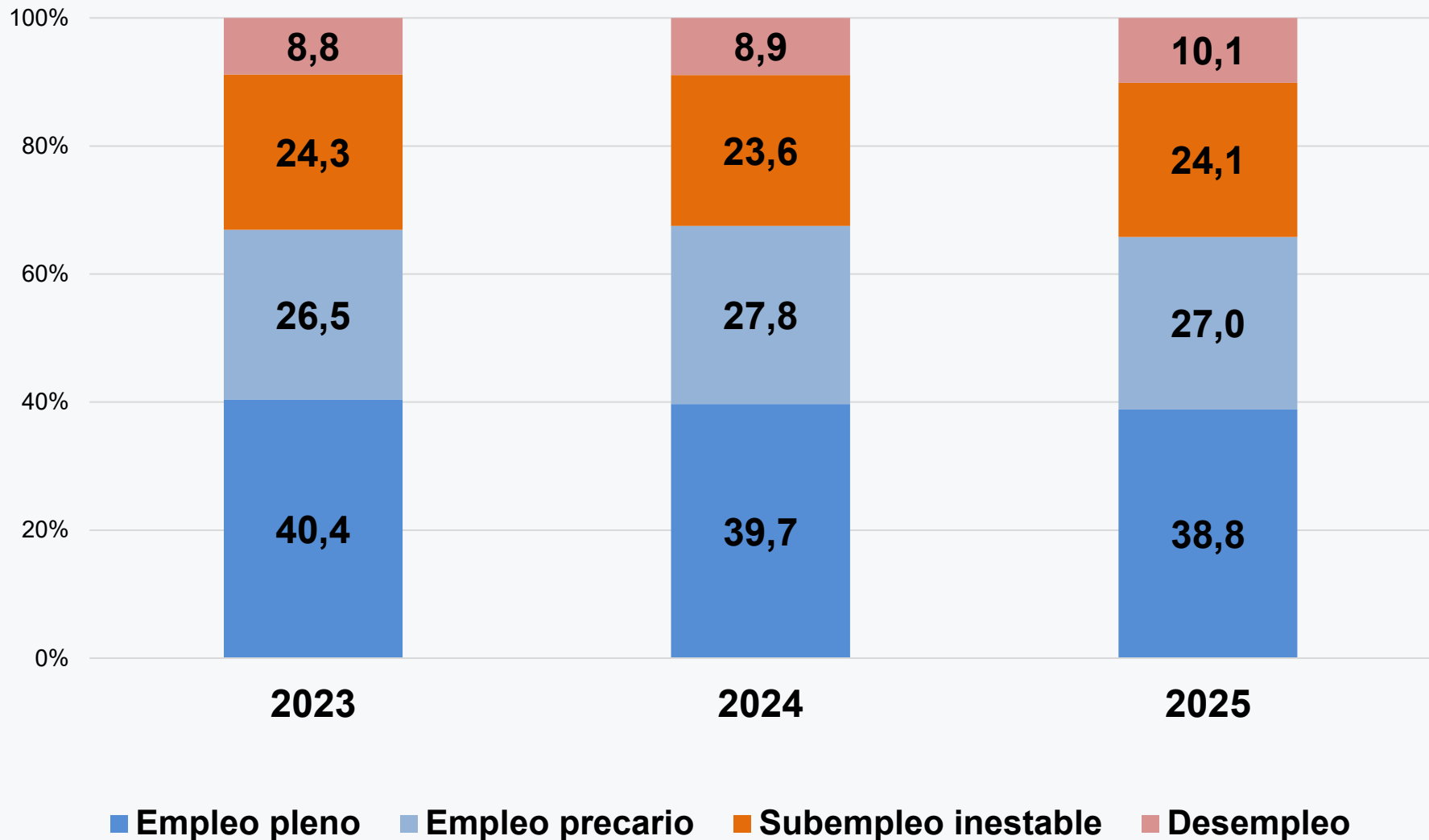


**LA PRINCIPAL CLAVE PARA EL
DESARROLLO HUMANO Y LA
INTEGRACIÓN SOCIAL**

**FORMAR PARA EL TRABAJO
Y ACCEDER A UN TRABAJO
... O A UN EMPLEO?**

SITUACIÓN OCUPACIONAL DE LA PEA (ODSA-UCA)

EN PORCENTAJE DE POBLACIÓN ACTIVA. 2023-2025.

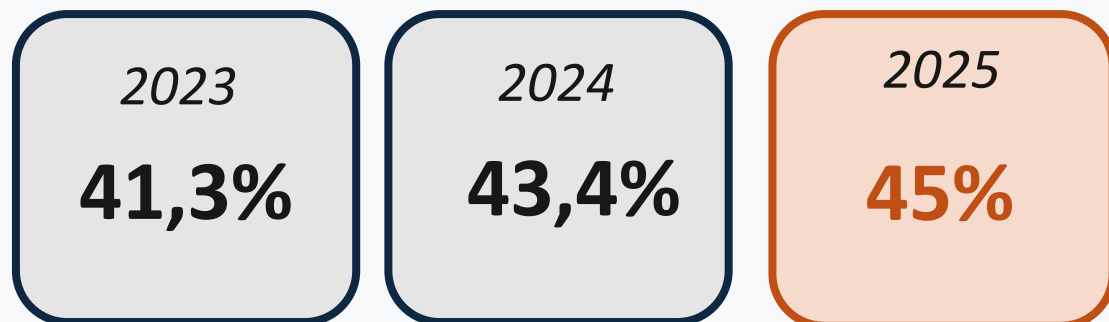


Fuente: Elaboración propia en base a la Encuesta de la Deuda Social Argentina (EDSA), Serie Agenda para la Equidad (2017-2025), Observatorio de la Deuda Social Argentina, UCA.

CASI 1 DE CADA 2 TRABAJADORES SIN REGISTRO NI PROTECCIÓN

EMPLEO NO REGISTRADO COMO PORCENTAJE DEL TOTAL DE OCUPADOS.

3° trim. EPH Total Urbano. 2023–2025



➔ Ingreso medio de los **INFORMALES: \$622.803 mensuales** (4°T 2025)
vs. **FORMALES: \$1.394.751 mensuales** EPH-INDEC

¿QUÉ EXPLICA EL AUMENTO DE LA INFORMALIDAD?

**MENOS TRABAJO
SALARIADO PRIVADO**
-3,2% (-200 mil puestos)

MENOS EMPLEO PÚBLICO
-2% (-70 mil puestos)

MÁS AUTOEMPLEO
+7% (+170 mil puestos)

Ajuste estatal sin dinamismo privado

Distribución de la población ocupada (18 años y más) según posición y sector ocupacional. Argentina, total urbano (En porcentaje). 3° Trimestres EPH-TU 2023-2025

SECTOR Y POSICIÓN ECONÓMICO-OCUPACIONAL		Año		
		2023	2024	2025
Sector Formal Privado	Total formal privado	34,0%	33,7%	34,9%
	Empleador/TCP (Alta calificación)	3,0%	3,2%	3,7%
	Asalariado del sector formal	31,0%	30,5%	31,3%
Sector Público	Total público	20,1%	18,8%	16,7%
	Empleado público	18,8%	17,9%	16,1%
	Planes de Empleo	1,3%	1,0%	0,6%
Sector Micro-informal	Total micro-informal	45,9%	47,5%	48,3%
	Empleador/TCP (Baja calificación)	28,8%	30,2%	31,7%
	Asalariado del sector informal	17,1%	17,3%	16,6%

Fuente: Elaboración propia en base a los microdatos EPH-INDEC Total Urbano

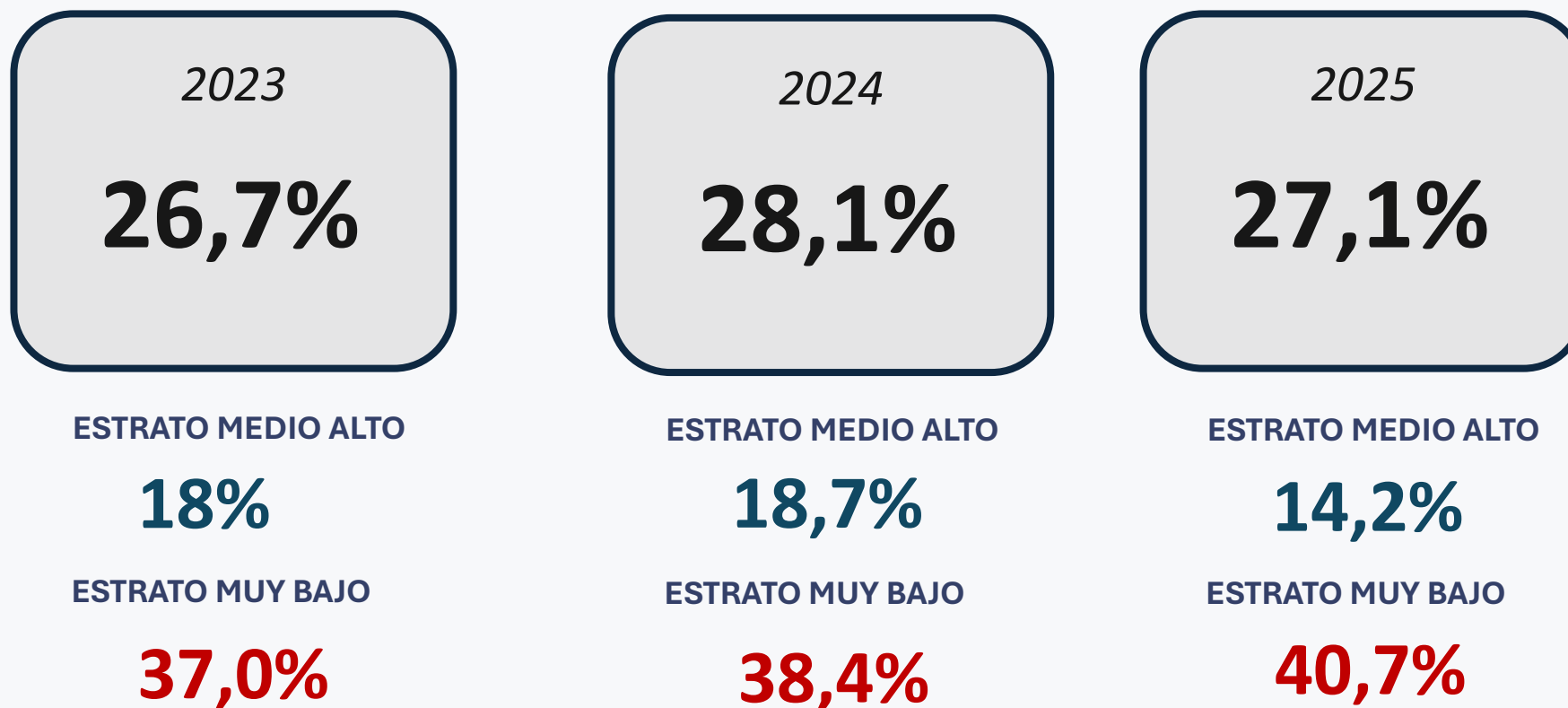
**DATOS ADICIONALES AL
DESEARROLLO HUMANO INTEGRAL
Y EL BIENESTAR PSICOLÓGICO?**

CRECIMIENTO DEL MALESTAR PSICOLÓGICO

EN PORCENTAJE DE POBLACIÓN DE 18 AÑOS Y MÁS. 2023-2025.



PRESENTAN SINTOMATOLOGÍA ANSIOSA O DEPRESIVA

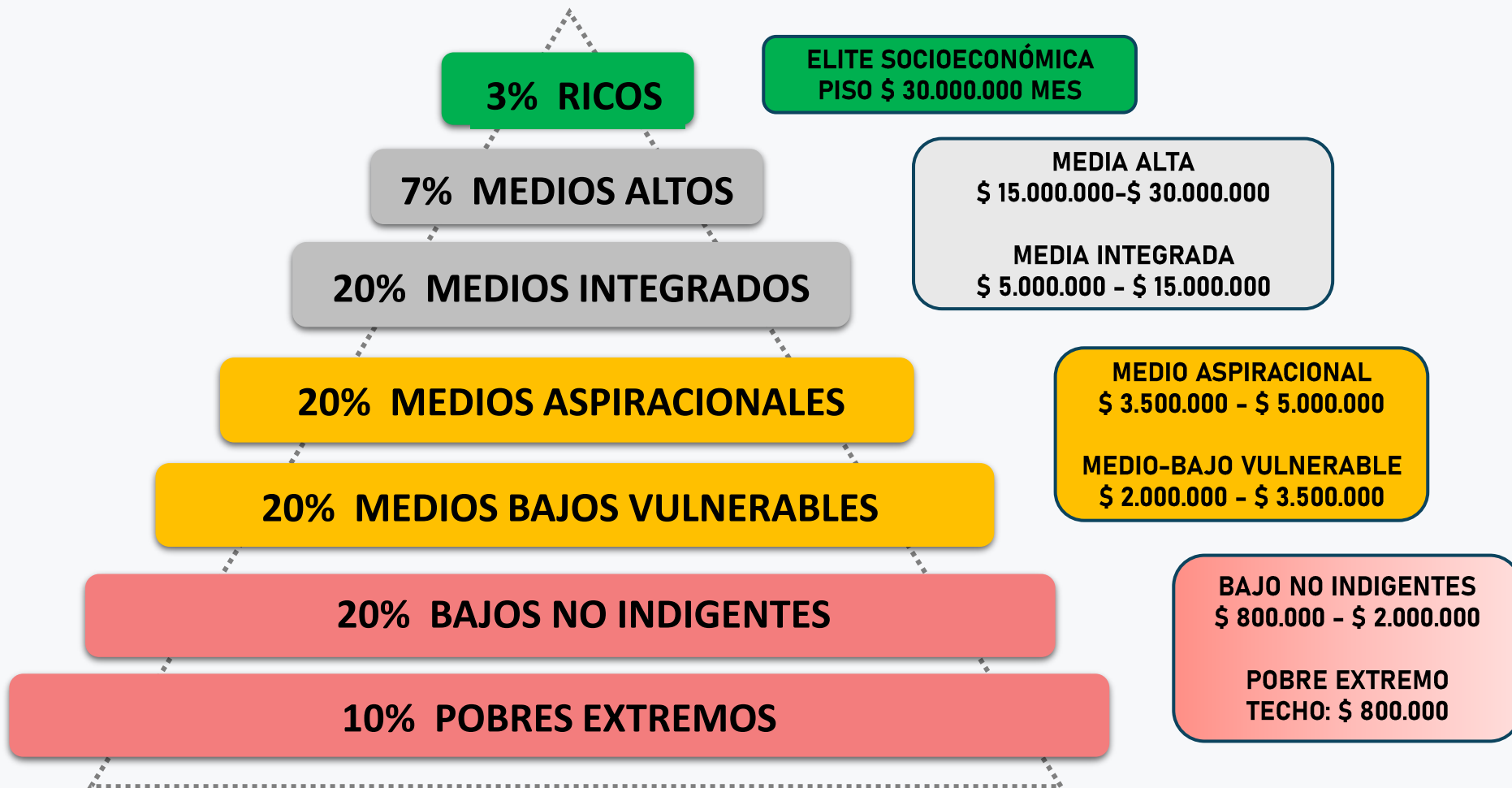


LA FRAGMENTADA ESTRUCTURA SOCIO- ECONÓMICA-POLÍTICA ARGENTINA

**¿PÉRDIDA DE MOVILIDAD SOCIAL Y
ESPECTATIVAS PARA EL FUTURO DE LA
SOCIEDAD ARGENTINA?**

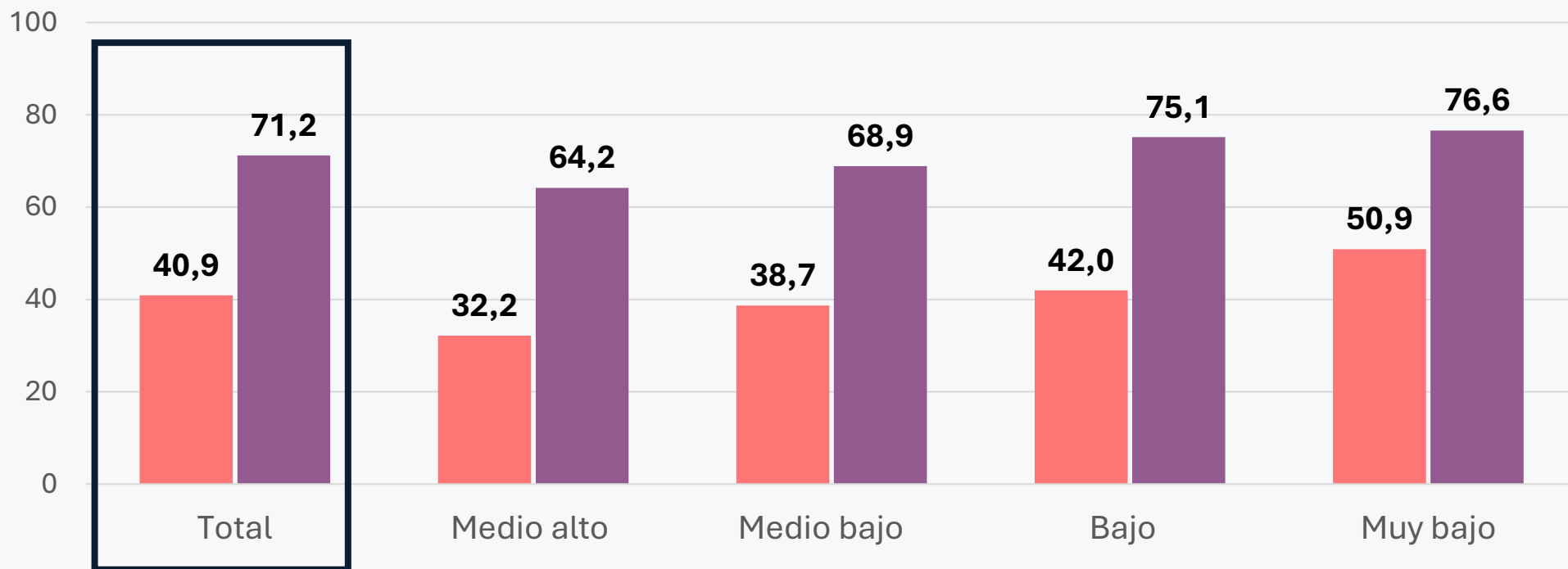
TRES ARGENTINAS EN ETAPAS DE TRANSICIÓN Y MOVILIDAD SOCIAL DIVERGENTES

EN PORCENTAJES DE HOGARES FAMILIARES. EN PESOS DE OCTUBRE 2025



PERCEPCIONES ECONÓMICAS SOBRE MOVILIDAD INTERGENERACIONAL

EN PORCENTAJE DE HOGARES. AÑO 2025.



■ **Mi situación económica es peor que la de mis padres**

■ **Mis hijos o nietos tendrán más oportunidades que las que yo tuve**

¡Muchas gracias!

Observatorio de la Deuda Social Argentina

ODSA

Observatorio
de la Deuda
Social Argentina

Números de Contacto:

ODSA: Tel.: (+54-11)-7078-0615

Prensa, Natalia Ramil: 0810-2200-822

Int.2814

Cel: 1163576293



www.uca.edu.ar/observatorio



observatorio_deudasocial@uca.edu.ar



@ODSAUCA



@odsa_uca

Informes de fin de año 2025



ODSA

42