

ODSA

Observatorio
de la Deuda
Social Argentina

60 Años 1958-2018
UCA

POBREZA DE DERECHOS PARA EL DESARROLLO HUMANO Y LA INTEGRACIÓN SOCIAL EN LA ARGENTINA URBANA: 2010-2018.

La Plata, 15-07-2019



- En la actualidad, la Argentina mide oficialmente la pobreza de su población a través de los ingresos corrientes de los hogares. Este tipo de medición de pobreza se basa en el supuesto de que los ingresos permiten a los hogares adquirir los bienes y servicios que necesitan para garantizar su calidad de vida y bienestar.
- Actualmente existe consenso sobre la necesidad de revisar las definiciones conceptuales del fenómeno como de desarrollar nuevas metodologías para su medición. Se afirma que la pobreza es mucho más amplia que la sola falta de ingresos y que tanto la pobreza como las condiciones de vida que experimentan las personas y los hogares no pueden ser medidas por un sólo indicador.
- Asimismo, no son pocos los actores sociales que denuncian que las exclusiones sociales incluyen privaciones en distintas dimensiones, tales como: educación, salud, vivienda, empleo, empoderamiento, discriminación, seguridad personal, y muchas otras que difícilmente pueden ser identificadas por el nivel de ingresos.

- La erradicación de la pobreza constituye un tema de agenda relevante en términos de política pública. Necesidad de acordar criterios, definiciones y métodos de medición, monitoreo y evaluación. En la Argentina: Pobreza Cero...¿Erradicación de qué pobreza?
- El Observatorio de la Deuda Social Argentina, tiene entre sus objetivos el monitoreo de la evolución de la Deuda Social entendida como privaciones injustas que afectan el nivel de vida y las estructuras de oportunidades de integración social. El Enfoque de Derechos aparece como criterio válido para definir el marco normativo de la deuda social.
- El enfoque de Derechos remite a un conjunto amplio de Tratados Internacionales y a la propia Constitución Nacional que destacan el valor normativo de derechos económicos, políticos, sociales y culturales. Los derechos son inherentes al ser humano, universales, inalienables, absolutos e indivisibles, y obligan a que los Estados garanticen su cumplimiento.

- **En el presente documento se analiza la evolución de las condiciones materiales de vida de la población urbana en la Argentina a partir de un enfoque multidimensional fundado en Derechos.**
- **Para ello se estima la pobreza multidimensional aplicando una metodología inspirada en la matriz bienestar/derechos que desarrolló CONEVAL (Consejo Nacional de Evaluación de la Política de Desarrollo Social).**

OBLIGACIONES DEL ESTADO ARGENTINO



Nivelando el terreno para todos

América Latina no es la región más pobre del mundo, pero sí "la más desigual"



OBJETIVOS DE DESARROLLO SOSTENIBLE

17 OBJETIVOS PARA TRANSFORMAR NUESTRO MUNDO

LISTADO DE DERECHOS SOCIALES CONSTITUTIVOS DEL DESARROLLO HUMANO Y SOCIAL

Derecho a una alimentación adecuada / Declaración Universal de Derechos Humanos, artículo 25; Pacto Internacional de Derechos Económicos, Sociales y Culturales, artículo 11; Protocolo de San Salvador, artículo 12. Objetivo 2 de ONU-ODS 2030.

Derecho a un nivel de vida digno (estándar mínimo socialmente valorado) / Declaración Universal de Derechos Humanos, artículo 25. Objetivo 1 ONU-ODS 2030.

Derecho al cuidado y desarrollo de la salud / Declaración Universal de Derechos Humanos, artículo 25; Pacto Internacional de Derechos Económicos, Sociales y Culturales, artículo 12. Protocolo de San Salvador, artículo 13. Objetivo 3 ONU-ODS 2030.

Derecho un hábitat seguro y saludable y una vivienda digna / Pacto Internacional de Derechos Económicos, Sociales y Culturales, artículo 11; Convención sobre los derechos del Niño, artículo 27. Objetivos 6 y 11 ONU-ODS 2030.

Derecho a un medio ambiente sano y sostenible / Carta mundial por el Derecho a la Ciudad. Foro Social de las Américas- Quito, Julio 2004; Foro Mundial Urbano- Barcelona, Octubre 2004; Foro Social Mundial, Porto Alegre 2005; visión previa a Barcelona, Septiembre 2005. Artículo XVI. Derecho a un medio ambiente sano y sostenible. Protocolo de San Salvador, artículo 11. Objetivos 6 y 11 ONU-ODS 2030.

Derecho a la educación y a la formación profesional / Declaración Universal de Derechos Humanos, artículo 26; Pacto Internacional de Derechos Económicos, Sociales y Culturales, artículos 13 y 14. Protocolo de San Salvador, artículo 13. Objetivo 4 ONU-ODS 2030.

Derecho a un trabajo decente, socialmente útil y protección social y laboral / Declaración Universal de Derechos Humanos, artículo 23; Pacto Internacional de Derechos Económicos, Sociales y Culturales, artículos 6, 7, 8 y 9. Protocolo de San Salvador, artículos 6, 7, 8 y 9. Objetivo 8 ONU-ODS 2030.

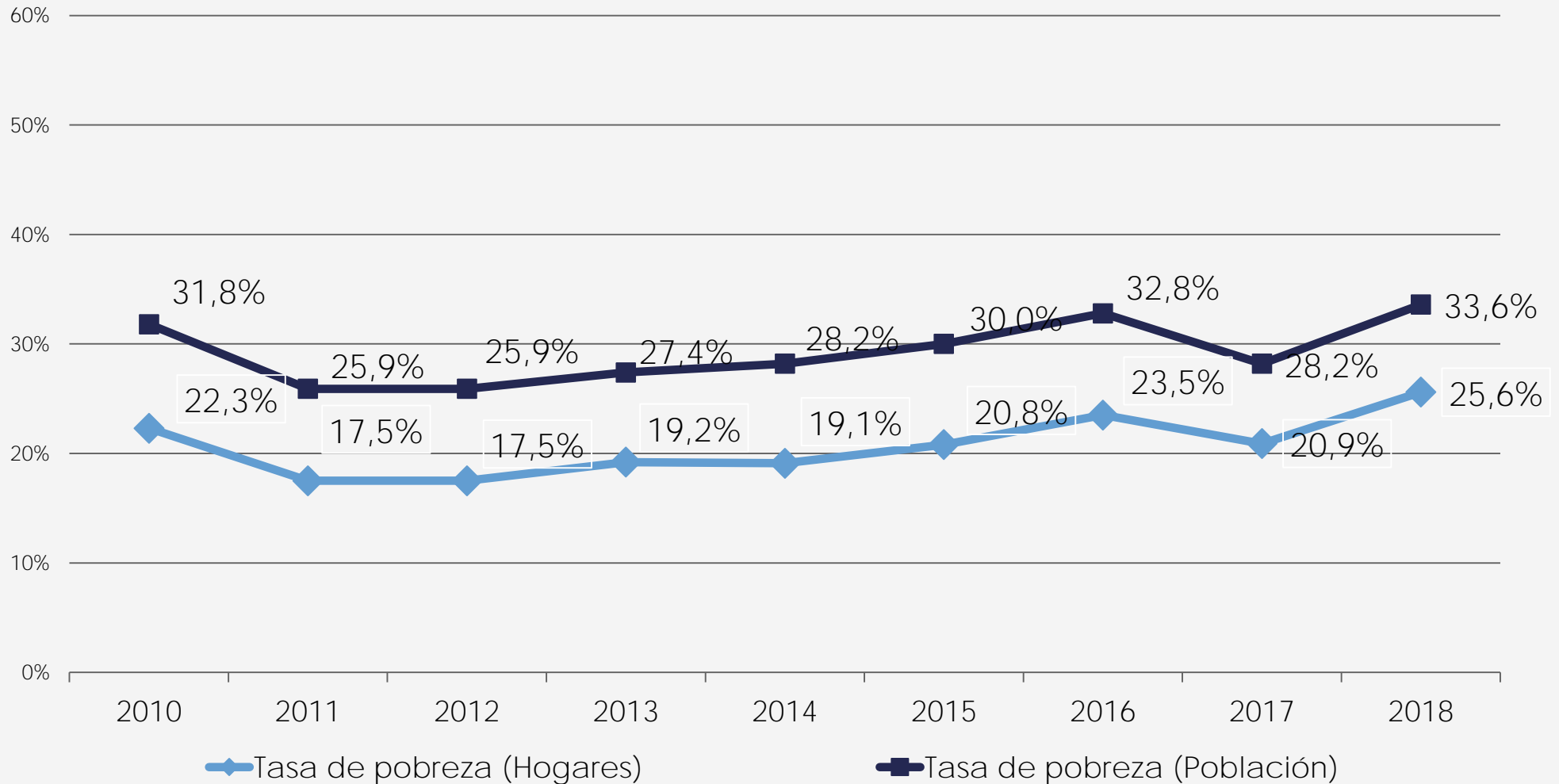
LA ENCUESTA DE LA DEUDA SOCIAL

- **La Encuesta de la Deuda Social Argentina surge de un diseño muestral probabilístico de tipo polietápico estratificado y con selección sistemática de viviendas, hogares y población en cada punto muestra (5760 hogares). Se complementa con un módulo de infancia que se aplica para todos los miembros del hogar menores de 18 años.**
- **El universo geográfico de la EDSA abarca a una serie de grandes y medianos aglomerados urbanos: Área Metropolitana del Gran Buenos Aires Córdoba Rosario Mendoza, Salta, Neuquén: Plottier - Cipoletti, Mar Del Plata, Salta, Tucumán y Tafi Viejo Paraná Resistencia, San Juan, Zárate, La Rioja, Goya, San Rafael, Comodoro Rivadavia, Ushuaia y Río Grande.**

ESPACIO DEL BIENESTAR ECONÓMICO - INGRESOS

POBREZA POR INGRESOS

En porcentaje de HOGARES y POBLACIÓN. 2010-2018



Dimensión	Indicadores	Definiciones
ALIMENTACIÓN Y SALUD	-Inseguridad alimentaria	Redujeron de manera involuntaria la porción de comida y/o la percibieron de manera frecuente experiencias de hambre de algún componente del hogar por problemas económicos durante los últimos 12 meses.
	-Sin cobertura de salud y sin acceso a atención médica	No tienen cobertura de salud y que no han podido acceder a atención médica por falta de recursos económicos
	-Sin cobertura de salud y sin acceso a medicamentos	No tiene cobertura de salud y no han podido acceder a medicamentos por falta de recursos económicos
SERVICIOS BÁSICOS	-Sin conexión a red de agua corriente	No dispone de acceso a conexión de agua corriente de red. Se excluyen los hogares en barrios de NSE Medio Alto y Alto.
	-Sin conexión a red cloacal	Registra ausencia de conexión a red cloacal. Se excluyen los hogares en barrios de NSE Medio Alto y Alto.
	-Sin acceso a red de energía	No dispone de conexión de red de energía eléctrica ni a red de gas natural
VIVIENDA DIGNA	-Hacinamiento	Registran hacinamiento (residen 3 y más personas por cuarto)
	-Vivienda precaria	Habitan viviendas que por su tipo (casillas, ranchos, piezas de hotel) o sus materiales resultan deficitarias (se evalúa la calidad de los materiales de las paredes de la vivienda).
	-Déficit en el servicio sanitario	No disponen de retrete en la vivienda o disponen de retrete sin descarga mecánica de agua

Dimensión	Indicadores	Definiciones
MEDIO AMBIENTE	-Sin recolección de residuos y cerca de basurales	Ausencia de recolección de residuos y cercanía de basurales
	-Presencia de fábricas contaminantes	Hay presencia de fábricas contaminantes en las cercanías de la vivienda
	-Espejos de agua contaminada	Cerca de la vivienda hay lagos, arroyos o ríos contaminados.
ACCESOS EDUCATIVOS	-Inasistencia (0 a 17 años)	O bien en el hogar hay al menos 1 niño o adolescente de entre 4 y 17 años de edad que no asiste, o algún adulto de 18 años sin secundario ni asistencia.
	-Rezago educativo escuela media (19 a 36 años)	Los criterios en relación a la asistencia y a los niveles mínimos para la población de 19 años y mayor se establecen en virtud de las normativas vigentes por lo que las edades varían año a año. Los que forman parte de la cohorte de nacimiento 1989 y las siguientes deberán tener finalizado el nivel medio, los que pertenecen a la cohorte de nacimiento 1983 hasta 1989 deberán haber completado hasta segundo año de la escuela media. En el caso de que tengan entre 19 y 24 años y asistan a instituciones educativas formales no se considerará déficit de rezago educativo.
	-Rezago Educativo escuela primaria (37 años en adelante)	Los criterios en relación a la asistencia y a los niveles mínimos se establecen en virtud de las normativas vigentes por lo que los que tuvieron para todas las cohortes de nacimiento anteriores a 1983 se considerará como nivel mínimo requerido el nivel primario completo.
EMPLEO Y SEGURIDAD SOCIAL	-Sin afiliación al sistema de seguridad social	El hogar debe cumplir con al menos una de las siguientes condiciones. 1- El hogar no cuenta con ningún ingreso registrado en la seguridad social proveniente de a) empleos en relación de dependencia o por cuenta propia. b) jubilaciones o pensiones.

En todos los casos se considerará que la presencia de déficit en una dimensión si se registra déficit en al menos uno de los indicadores correspondientes a la misma

CARENCIAS EN LAS DISTINTAS DIMENSIONES DE DERECHOS SOCIALES

Porcentaje de HOGARES Urbanos. 2010-2018. EDSA. Agenda para la Equidad 2017-2025

	2010	2011	2012	2013	2014	2015	2016	2017	2018
ALIMENTACIÓN Y SALUD	20,4	18,2	19,3	18,1	20,7	19,0	20,3	21,6	22,8
Inseguridad alimentaria severa	6,0	5,3	5,6	5,6	5,4	4,8	5,1	5,0	6,0
No accedió a atención médica	15,8	13,5	15,0	14,2	16,4	14,6	16,5	17,1	17,5
No accedió a medicamentos	15,4	13,2	12,4	13,2	14,8	13,5	15,1	15,0	17,3
SERVICIOS BÁSICOS	38,1	36,8	37,0	35,6	34,9	35,3	35,3	32,8	30,2
Sin agua corriente	15,1	14,1	13,4	11,9	11,7	12,1	12,1	10,8	10,3
Sin cloacas	38,3	34,8	35,5	34,2	33,4	33,2	32,6	31,8	29,1
Sin fuentes de energía	0,5	0,9	0,7	0,6	0,6	1,2	1,1	0,0	0,0
VIVIENDA DIGNA	28,8	27,7	25,7	25,5	23,0	22,4	22,2	21,4	21,1
Vivienda precaria	17,3	16,5	17,0	17,2	16,8	16,3	15,3	14,8	14,1
Hacinamiento	9,0	7,9	8,7	8,2	8,3	7,9	8,8	8,0	8,0
Déficit del Servicio sanitario	11,9	11,5	11,2	10,2	9,1	10,1	9,4	10,0	8,6

CARENCIAS EN LAS DISTINTAS DIMENSIONES DE DERECHOS SOCIALES

Porcentaje POBLACIÓN en Hogares urbanos. 2010-2018. EDSA. Agenda para la Equidad

	2010	2011	2012	2013	2014	2015	2016	2017	2018
ALIMENTACIÓN Y SALUD	24,2	21,5	23,2	21,5	25,2	23,2	25,3	26,6	28,2
Inseguridad alimentaria severa	7,6	6,5	6,8	6,9	6,5	6,1	6,6	6,2	7,9
No accedió a atención médica	18,5	15,7	18,1	17,0	20,4	17,3	20,9	20,8	22,3
No accedió a medicamentos	18,5	15,4	15,2	15,6	18,5	16,5	19,1	18,8	21,6
SERVICIOS BÁSICOS	43,4	41,0	41,0	39,9	39,7	39,1	40,2	37,7	34,0
Sin agua corriente	16,9	15,1	14,1	12,7	12,4	13,2	12,8	12,3	11,2
Sin cloacas	43,6	39,0	39,4	38,5	38,3	37,1	37,5	36,7	32,9
Sin fuentes de energía	0,5	1,0	0,8	0,6	0,6	1,3	1,3	0,7	0,6
VIVIENDA DIGNA	34,9	33,5	31,3	30,5	29,6	27,8	28,9	26,6	27,1
Vivienda precaria	19,7	19,3	19,4	19,2	19,6	18,8	18,2	17,4	16,8
Hacinamiento	14,7	13,7	14,0	13,0	14,4	13,0	15,8	12,6	13,5
Déficit del Servicio sanitario	14,7	13,5	13,0	11,6	11,3	12,6	12,7	12,0	10,9

CARENCIAS EN LAS DISTINTAS DIMENSIONES DE DERECHOS SOCIALES

Porcentaje de HOGARES Urbanos. 2010-2018. EDSA. Agenda para la Equidad 2017-2025

	2010	2011	2012	2013	2014	2015	2016	2017	2018
MEDIO AMBIENTE	24,8	24,3	25,2	22,8	22,2	23,0	21,3	21,1	19,0
Sin recolección de residuos y basurales	2,6	3,8	3,5	2,5	2,6	4,0	4,0	3,3	3,7
Presencia de fábricas contaminantes	11,6	11,0	11,4	9,7	11,0	11,0	9,7	9,1	8,4
Espejos de agua contaminados	17,8	17,4	17,2	16,9	14,7	15,8	14,6	14,9	13,4
ACCESOS EDUCATIVOS	29,2	29,6	31,3	29,0	30,3	30,2	33,1	32,3	31,9
Déficit de asistencia infancia	5,2	5,2	4,8	4,6	3,5	3,1	2,8	2,5	3,1
Rezago nivel medio	17,3	16,2	19,5	18,4	21,1	21,9	23,7	23,0	22,8
Rezago nivel primario	13,8	14,5	13,3	12,1	11,6	10,6	13,2	12,1	12,1
EMPLEO Y SEGURIDAD SOCIAL	30,1	28,0	27,8	27,7	27,3	26,2	28,5	29,2	30,2
Empleo y seguridad social	26,6	27,0	25,8	26,0	24,9	24,5	25,7	26,7	28,2
Desempleo de largo plazo	5,9	3,1	3,5	3,2	4,1	3,3	5,2	4,6	4,1

CARENCIAS EN LAS DISTINTAS DIMENSIONES DE DERECHOS SOCIALES

Porcentaje de POBLACIÓN en Hogares Urbanos. 2010-2018. Agenda para la Equidad.

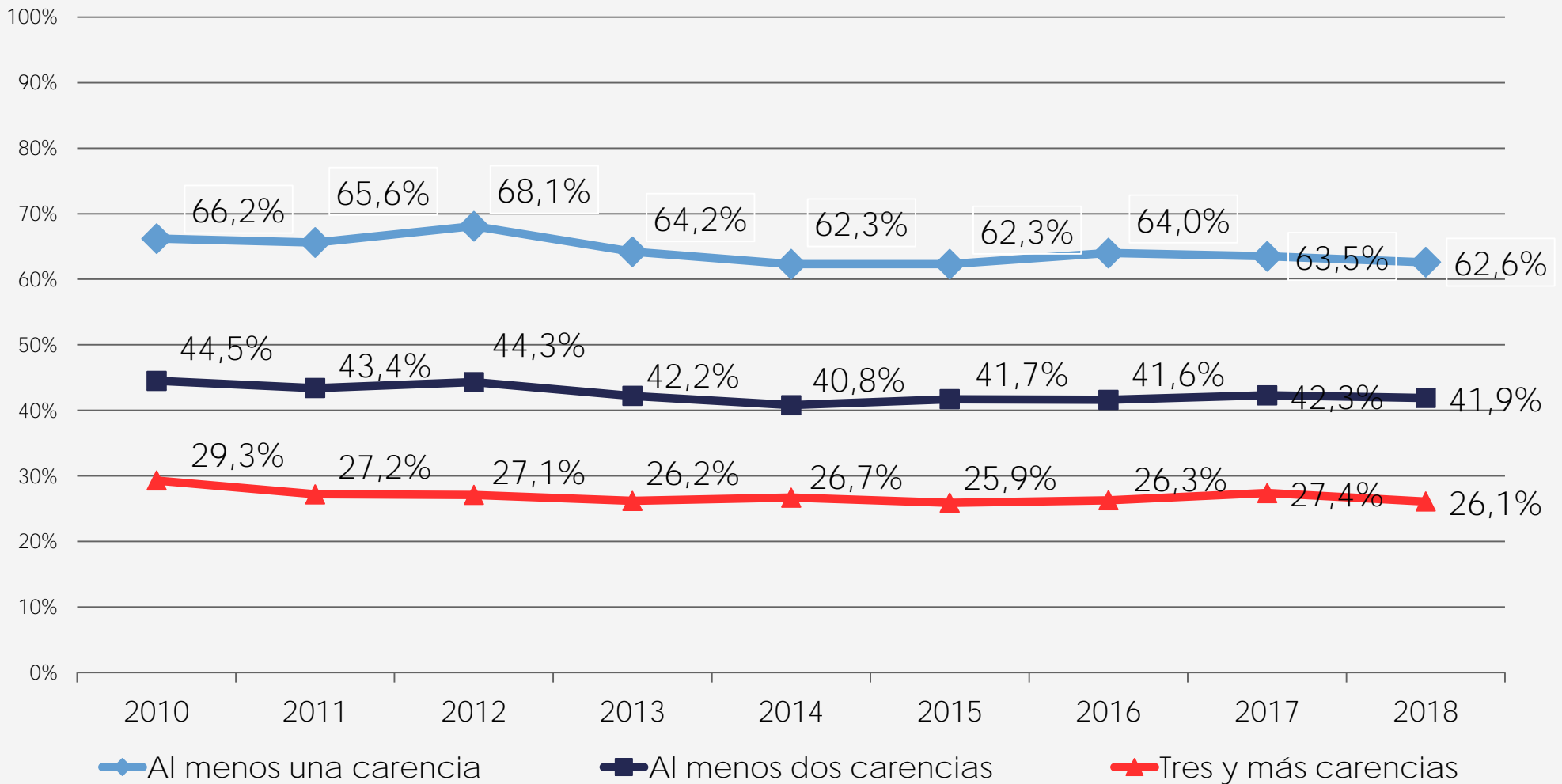
	2010	2011	2012	2013	2014	2015	2016	2017	2018
MEDIO AMBIENTE	28,4	27,1	28,3	26,0	24,9	26,0	25,0	22,7	22,0
Sin recolección de residuos y basurales	3,0	4,9	4,3	2,8	3,2	4,8	4,8	3,5	4,5
Presencia de fábricas contaminantes	12,9	11,9	12,3	11,1	12,1	12,2	10,8	9,5	9,6
Espejos de agua contaminados	20,8	19,8	19,9	19,3	16,8	18,0	18,0	16,5	15,9
ACCESOS EDUCATIVOS*	11,0	11,4	11,7	10,9	11,8	11,2	12,6	11,9	12,3
Déficit de asistencia infancia	8,0	8,3	7,1	6,7	5,1	4,6	4,2	3,7	4,6
Rezago nivel medio	23,6	24,4	26,6	23,1	28,4	27,1	27,2	25,6	25,4
Rezago nivel primario	9,3	10	9,6	8,9	8,8	8,1	10,5	9,7	9,8
EMPLEO Y SEGURIDAD SOCIAL	32,9	32,4	30,8	31,5	31,4	28,8	32,2	33,5	34,3
Empleo y seguridad social	27,9	31,1	27,5	28,9	27,5	26,4	28,1	29,9	31,3
Desempleo de largo plazo	7,7	4,0	5,2	4,4	6,2	4,5	7,3	6,5	6,0

*Los datos sobre el acceso educativo refieren a la tasa de población en déficit correspondiente a cada grupo etario sobre el total de población del grupo correspondiente.

DIMENSIONES DE DERECHOS SOCIALES

CANTIDAD DE CARENCIAS EN DIMENSIONES DE DERECHOS SOCIALES

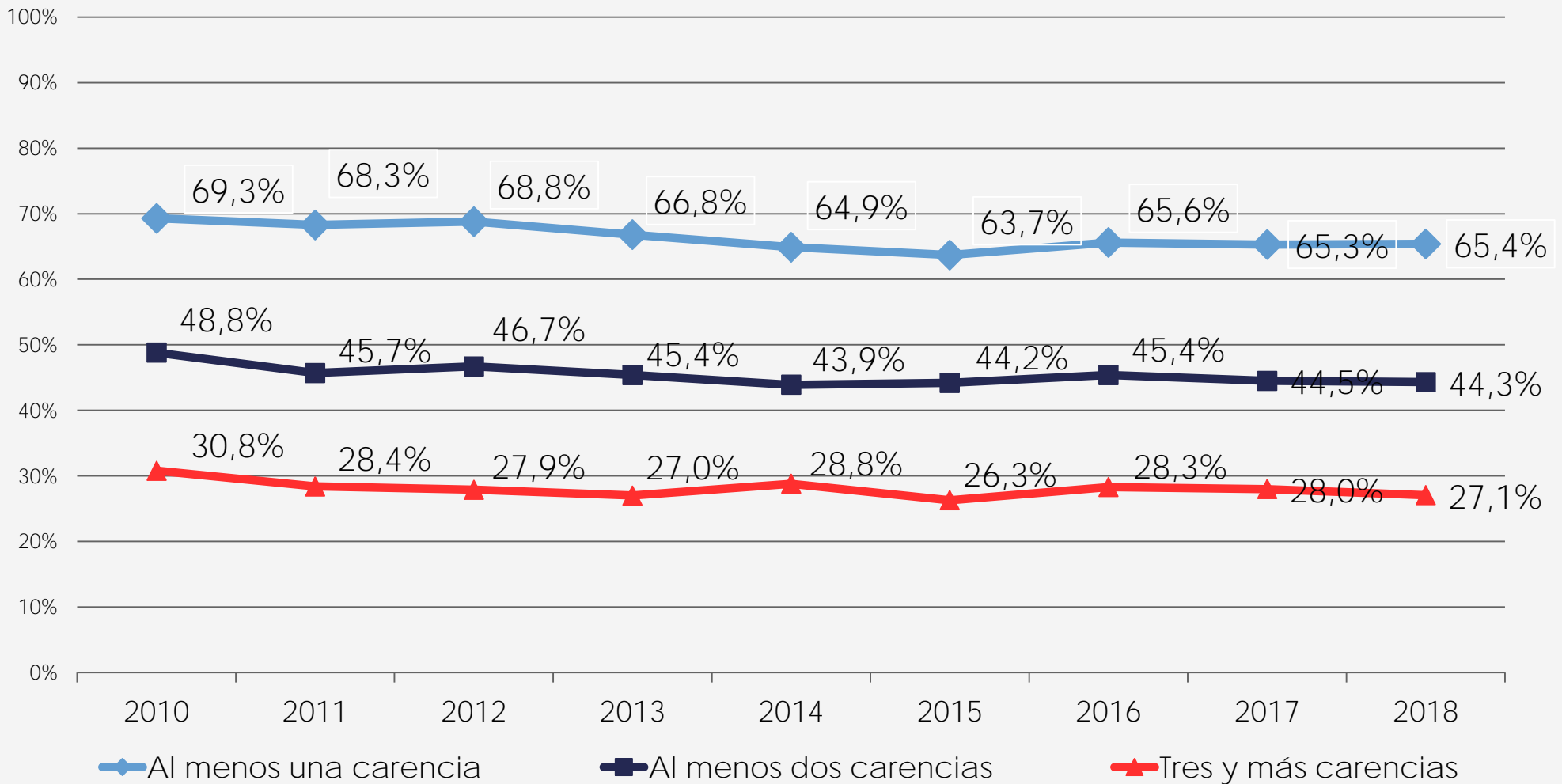
Porcentaje de HOGARES urbanos. 2010-2018.



DIMENSIONES DE DERECHOS SOCIALES

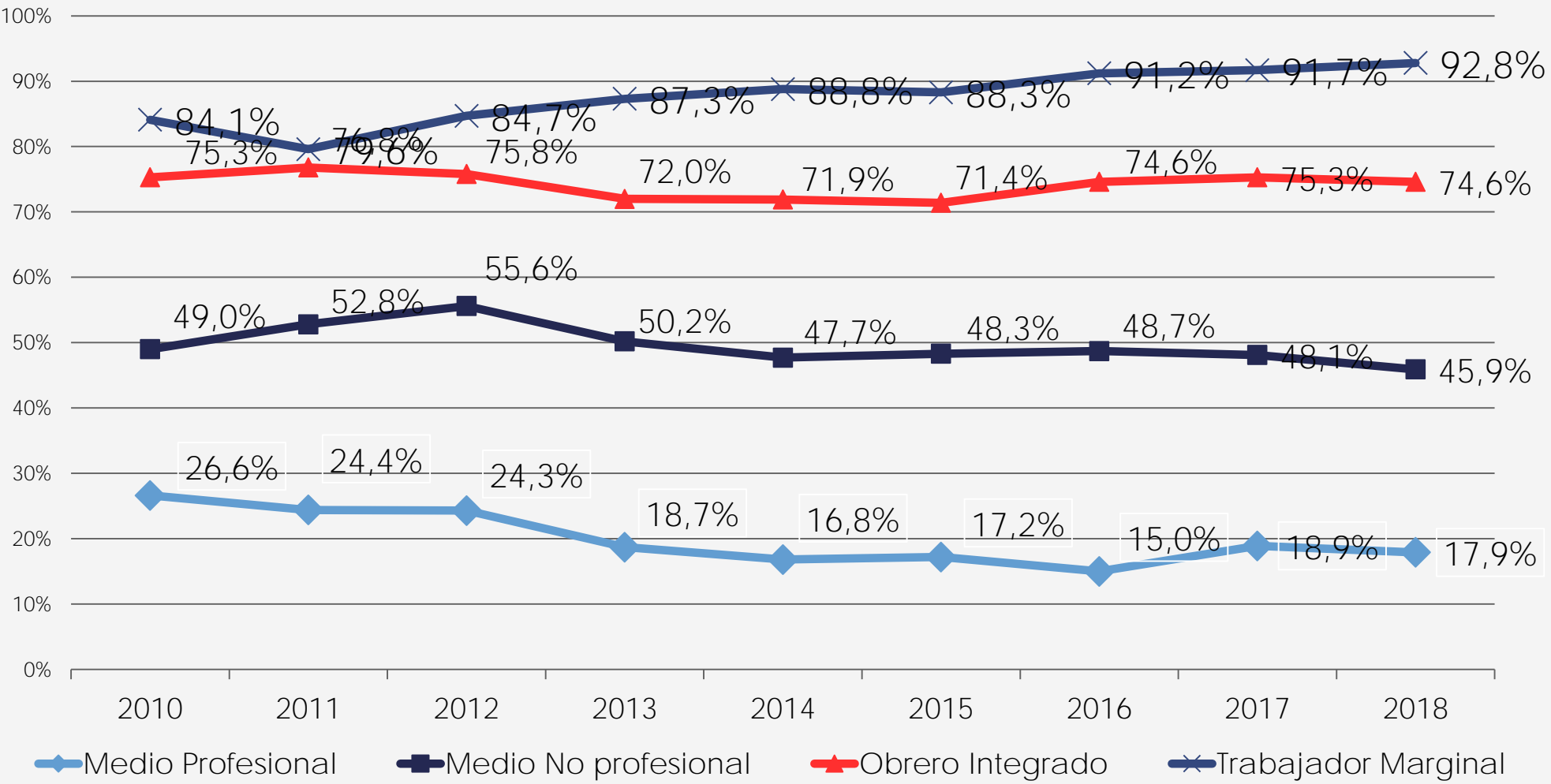
CANTIDAD DE CARENCIAS EN DIMENSIONES DE DERECHOS SOCIALES

Porcentaje de POBLACIÓN en Hogares con carencias. 2010-2018.



DIMENSIONES DE DERECHOS SOCIALES

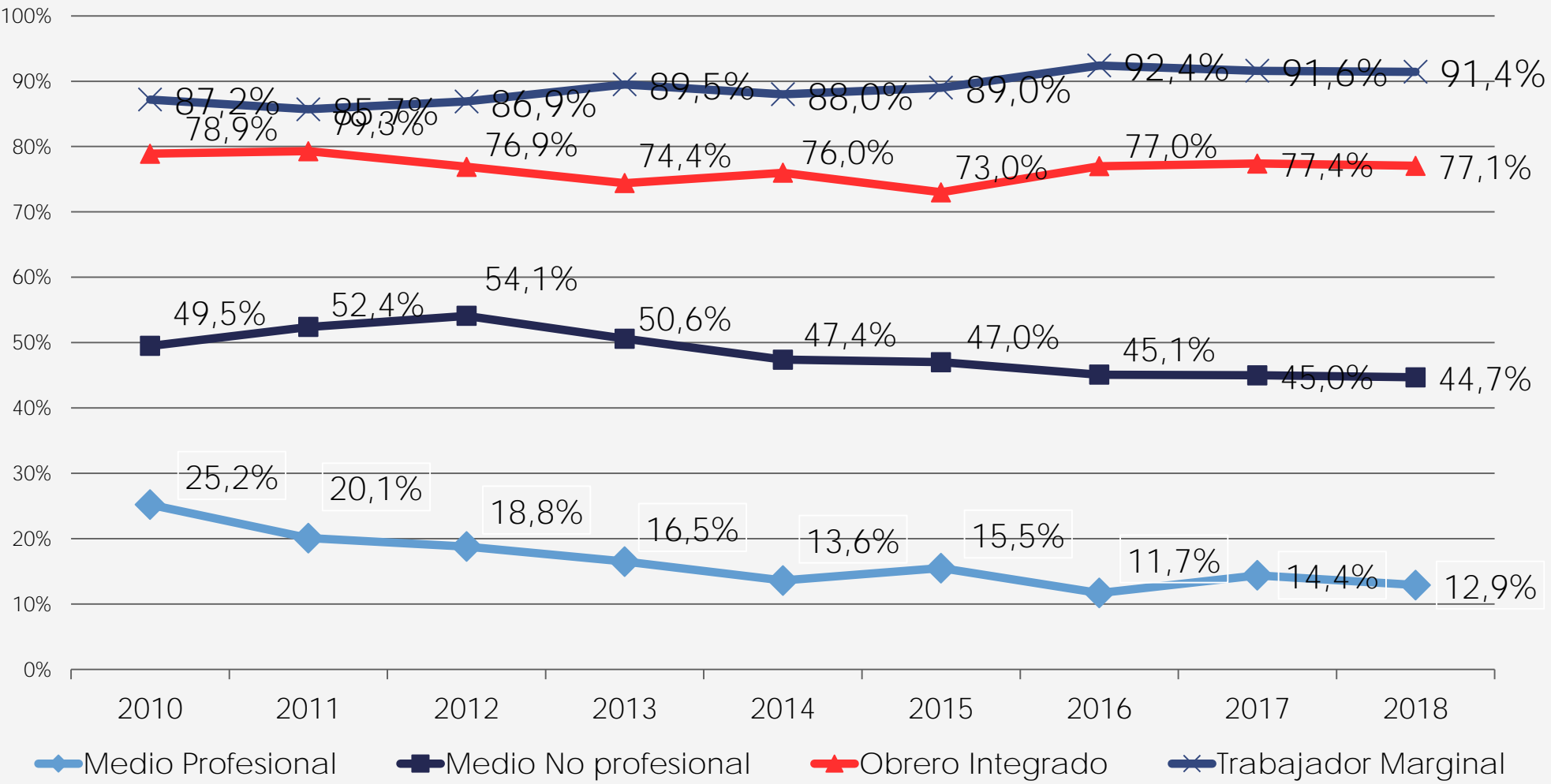
CON AL MENOS 1 CARENCIA EN DERECHOS SEGÚN ESTRATO
 Porcentaje de HOGARES urbanos. 2010-2018.



Fuente: Observatorio de la Deuda Social Argentina. EDSA – Universidad Católica Argentina

DIMENSIONES DE DERECHOS SOCIALES

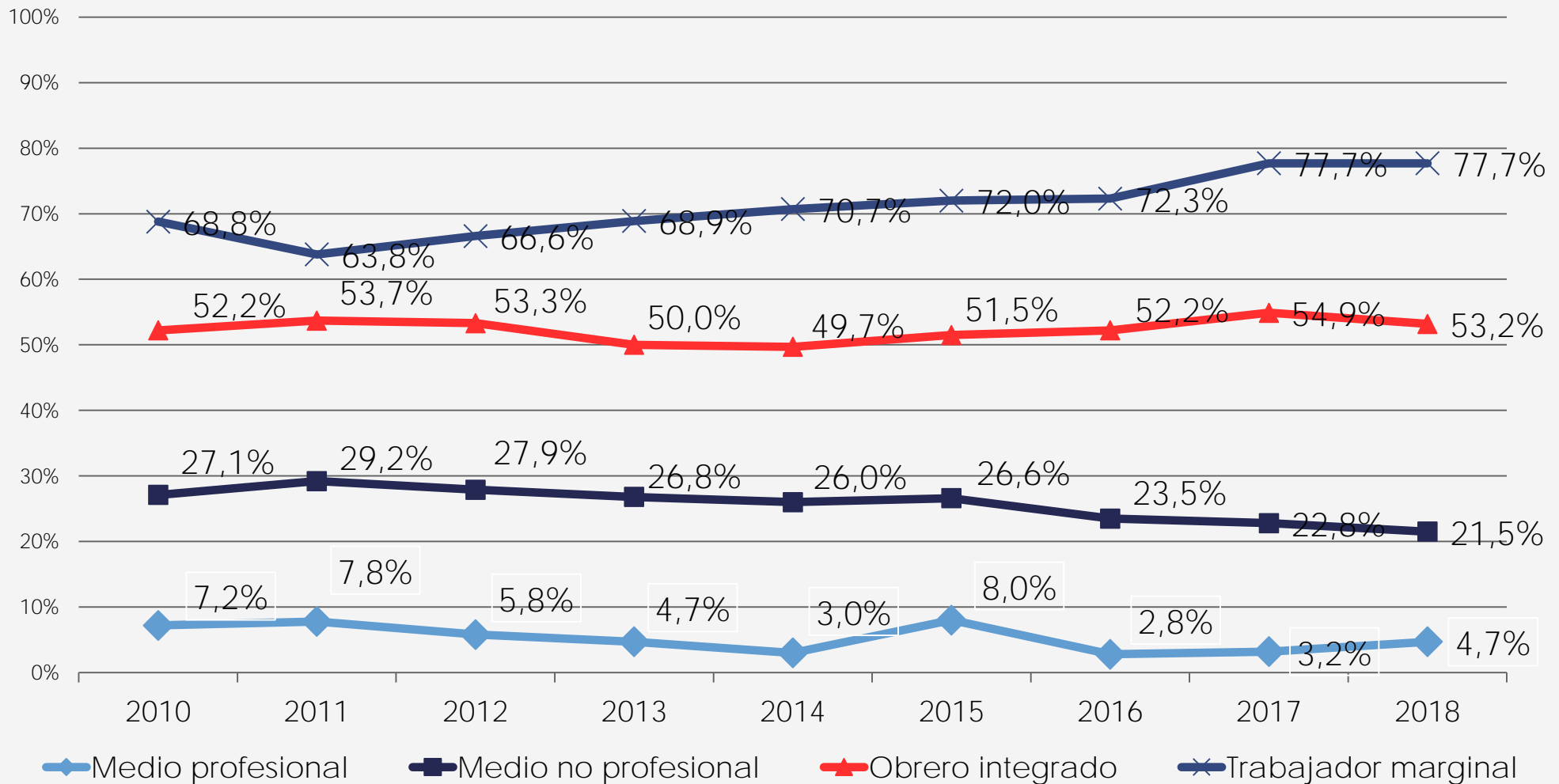
CON AL MENOS 1 CARENCIA EN DERECHOS SEGÚN ESTRATO
 Porcentaje de POBLACIÓN en Hogares con carencias. 2010-2018.



Fuente: Observatorio de la Deuda Social Argentina. EDSA – Universidad Católica Argentina

DIMENSIONES DE DERECHOS SOCIALES

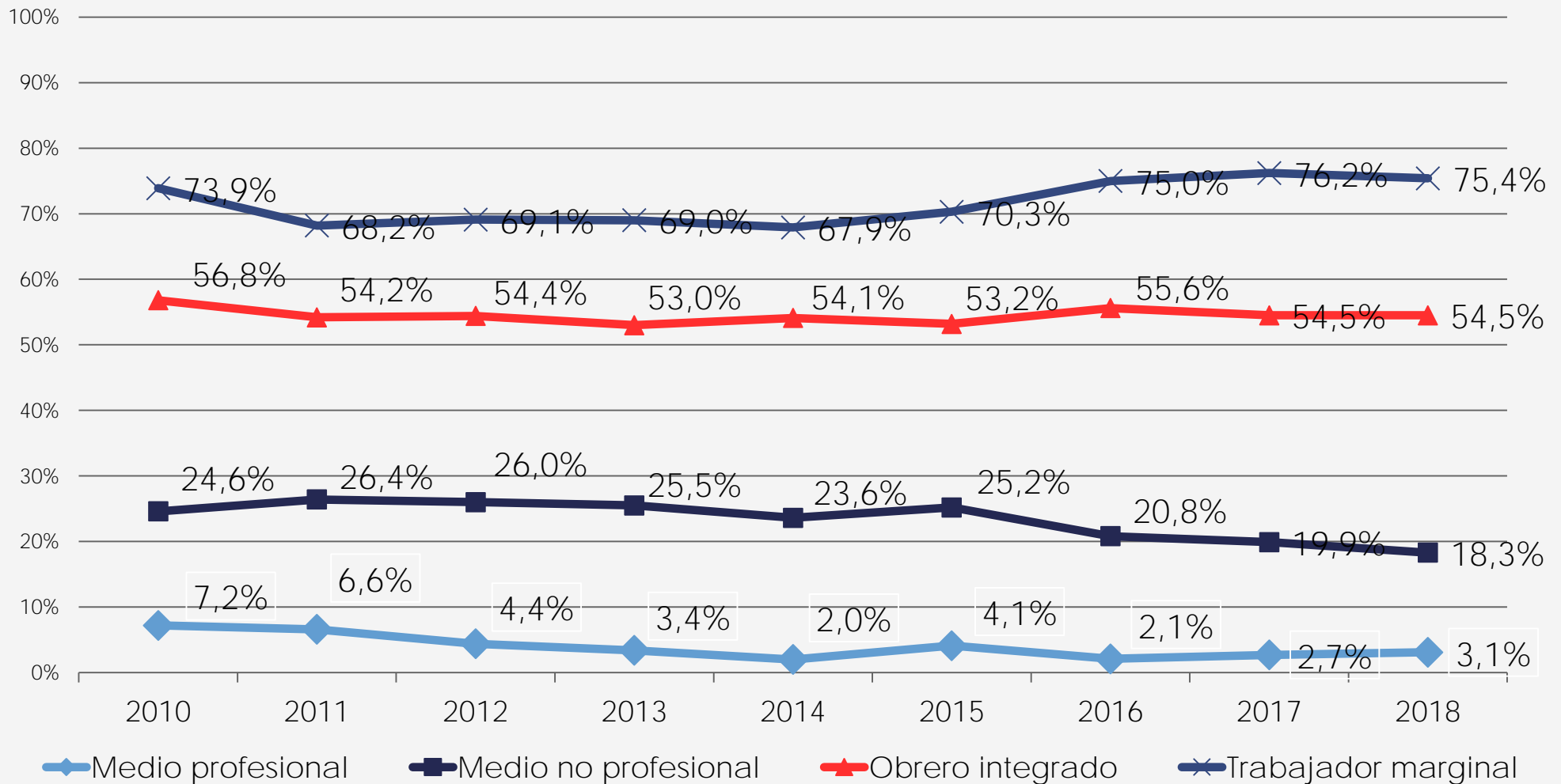
CON AL MENOS 2 CARENCIAS EN DERECHOS SEGÚN ESTRATO
Porcentaje de HOGARES urbanos. 2010-2018.



DIMENSIONES DE DERECHOS SOCIALES

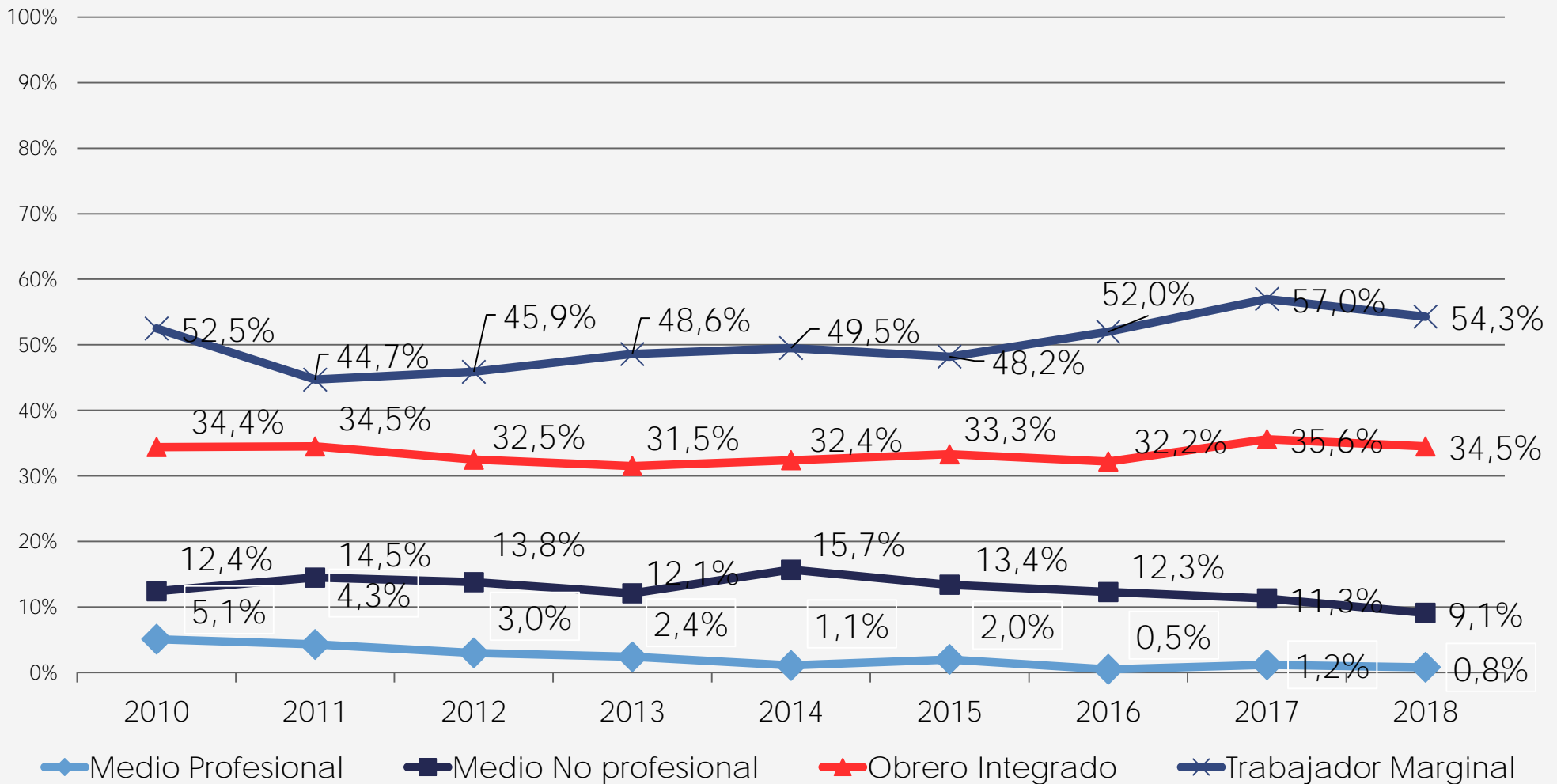
CON AL MENOS 2 CARENCIAS EN DERECHOS SEGÚN ESTRATO

Porcentaje de POBLACIÓN en Hogares con carencias. 2010-2018



DIMENSIONES DE DERECHOS SOCIALES

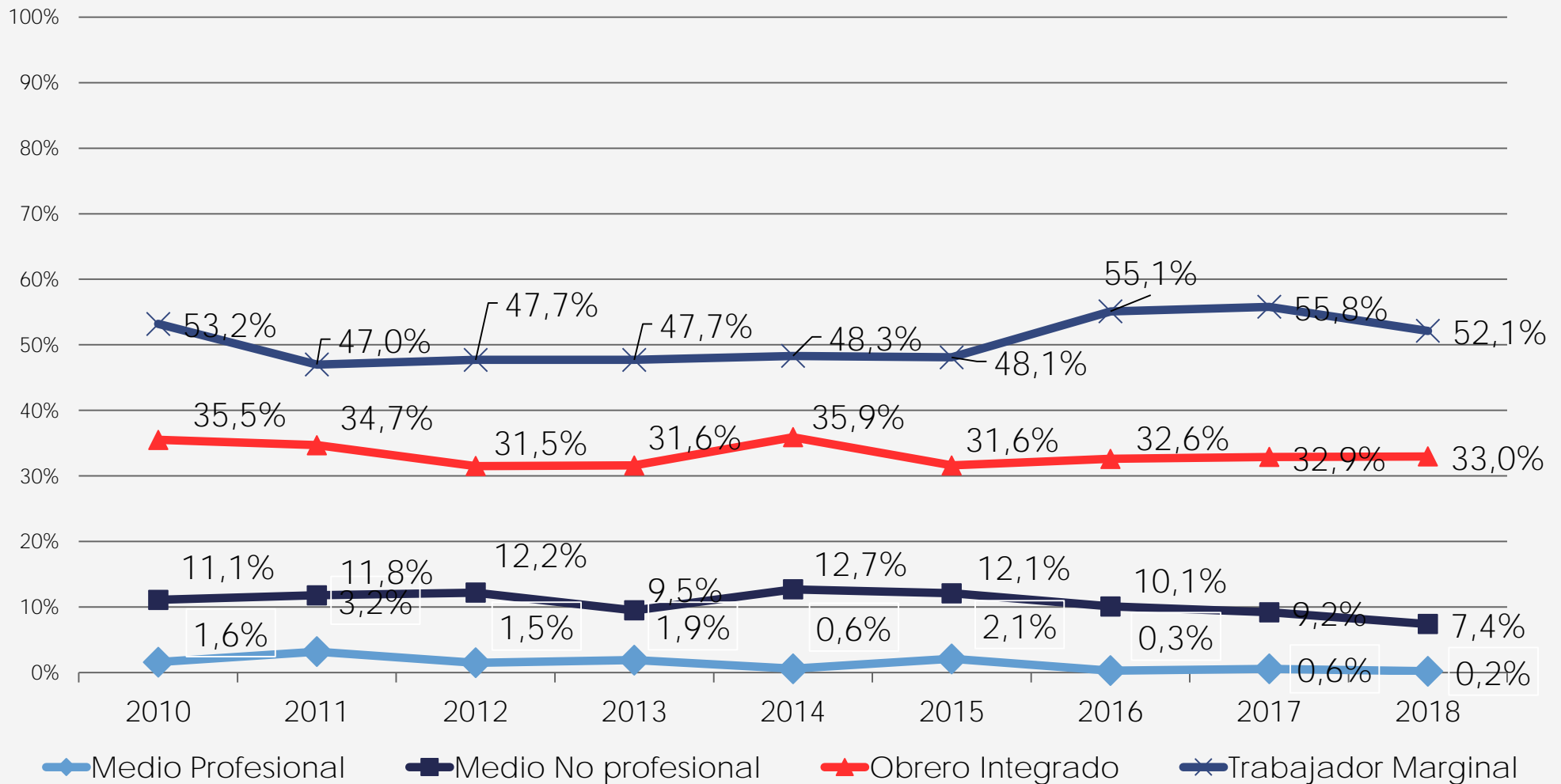
CON AL MENOS 3 CARENCIA EN DERECHOS SEGÚN ESTRATO
Porcentaje de HOGARES urbanos. 2010-2018.



DIMENSIONES DE DERECHOS SOCIALES

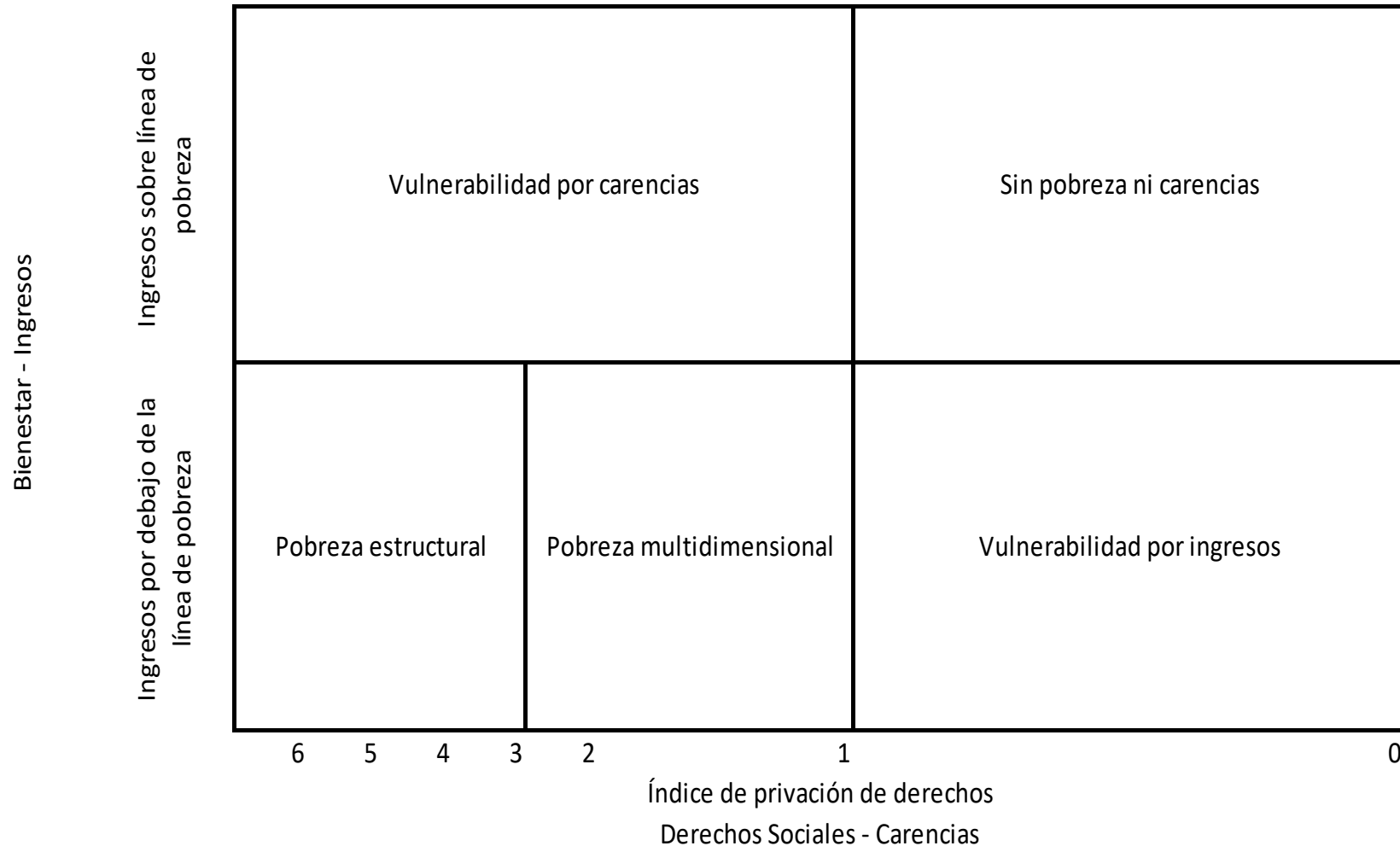
CON AL MENOS 3 CARENCIA EN DERECHOS SEGÚN ESTRATO

Porcentaje de POBLACIÓN en Hogares con carencias. 2010-2018



POBREZA MULTIDIMENSIONAL

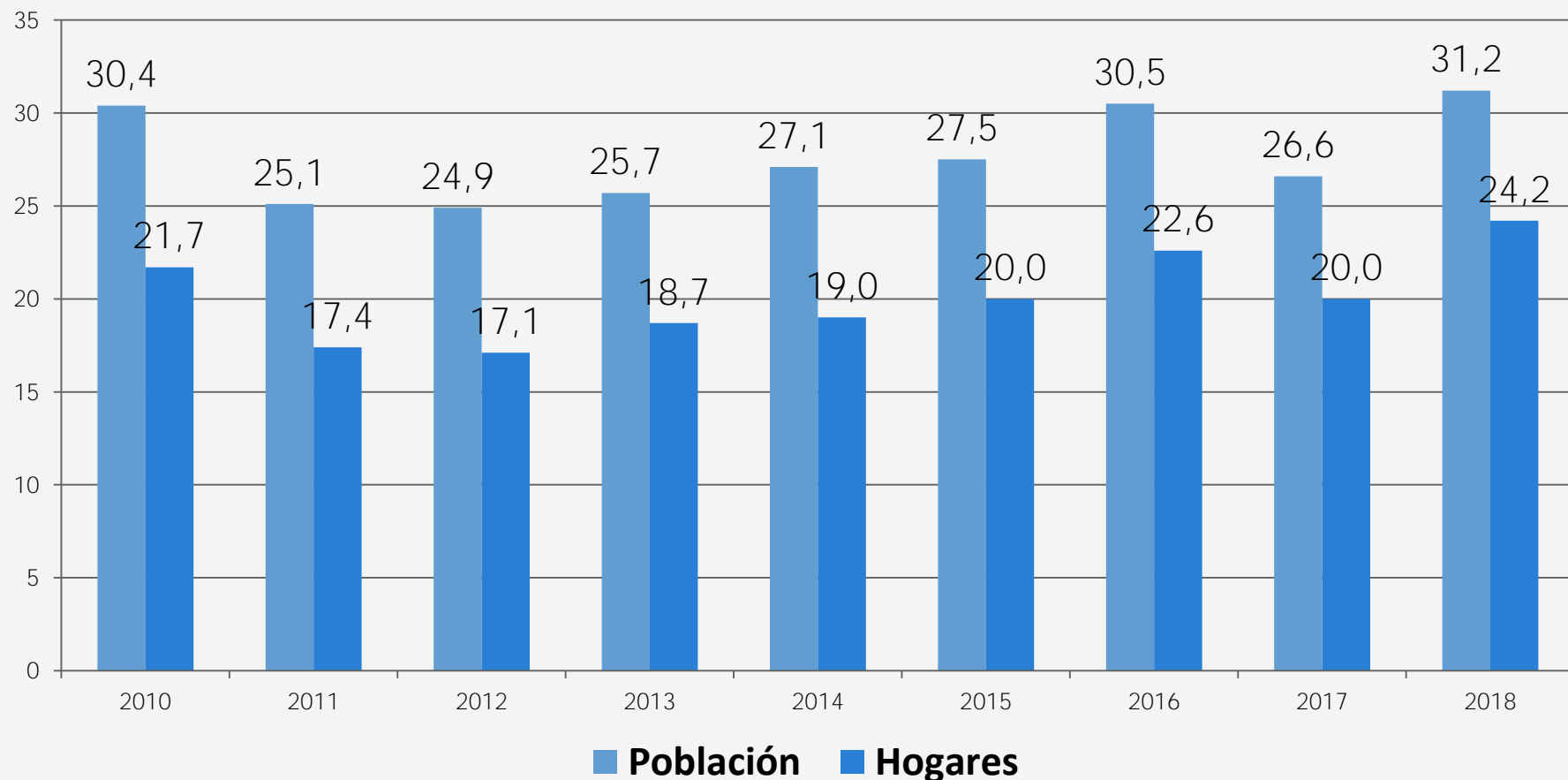
MATRIZ DE POBREZA MULTIDIMENSIONAL. BIENESTAR ECONÓMICO DERECHOS SOCIALES



POBREZA MULTIDIMENSIONAL

Pobreza multidimensional

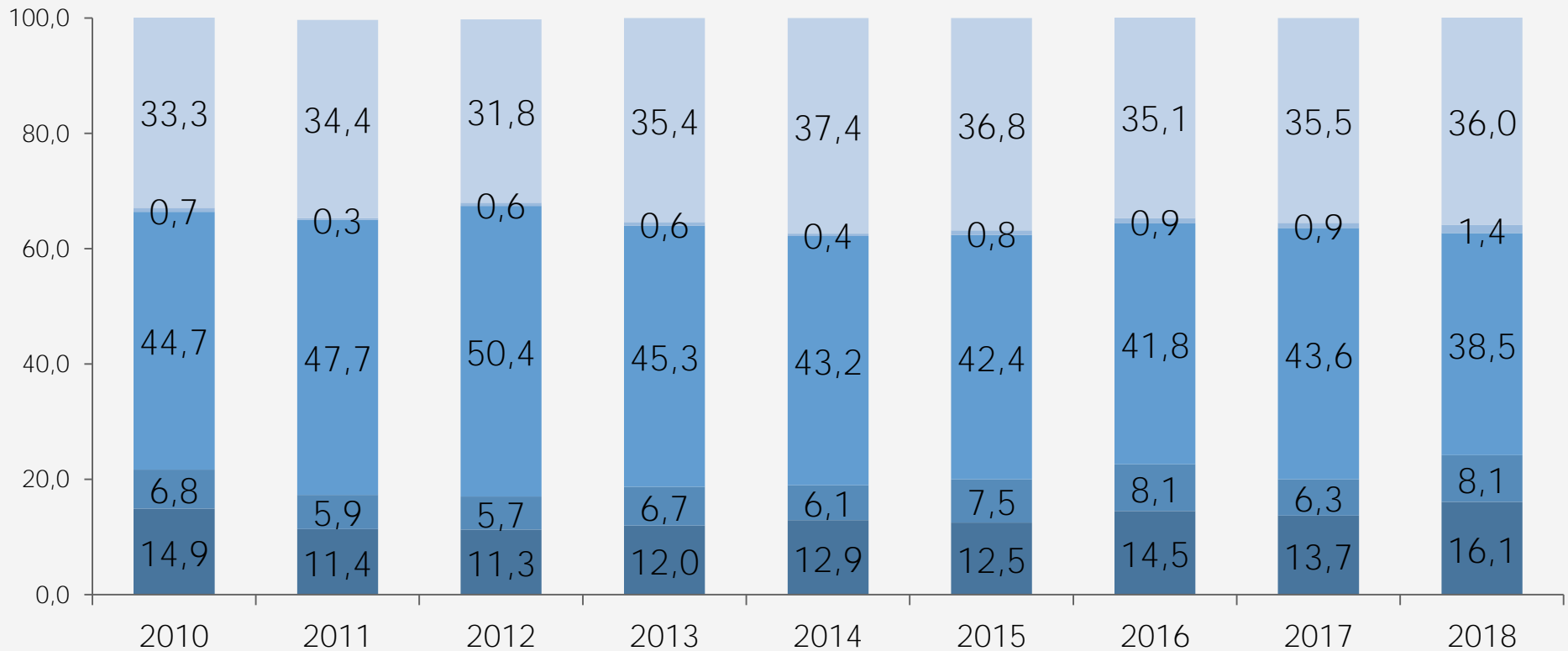
Años 2010-2018. En % de hogares y de población.



POBREZA MULTIDIMENSIONAL

Matriz de pobreza multidimensional.

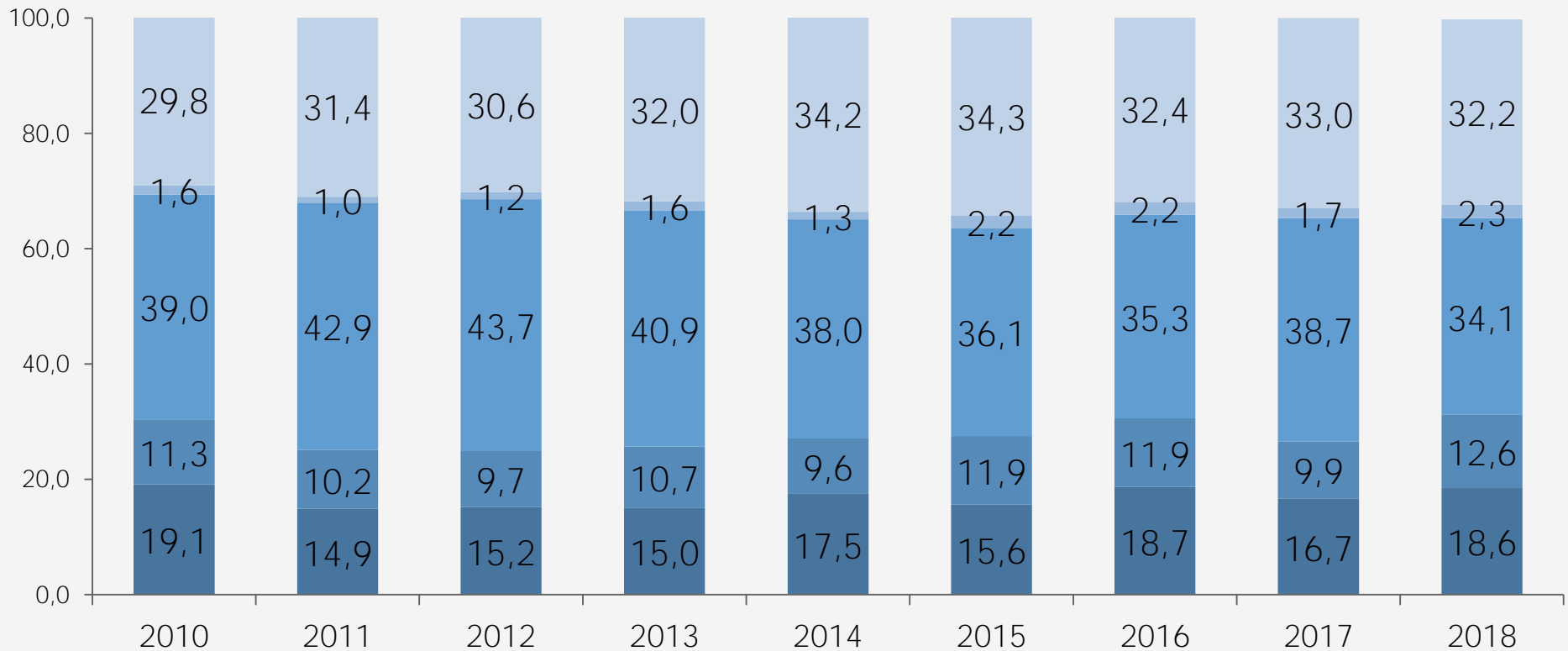
Años 2010-2018. En % de hogares.



- No pobres ni vulnerables
- Vulnerabilidad por ingresos
- Vulnerabilidad por carencias
- Pobres no estructurales
- Pobres estructurales

POBREZA MULTIDIMENSIONAL

Matriz de pobreza multidimensional.
Años 2010-2018. En % de población.

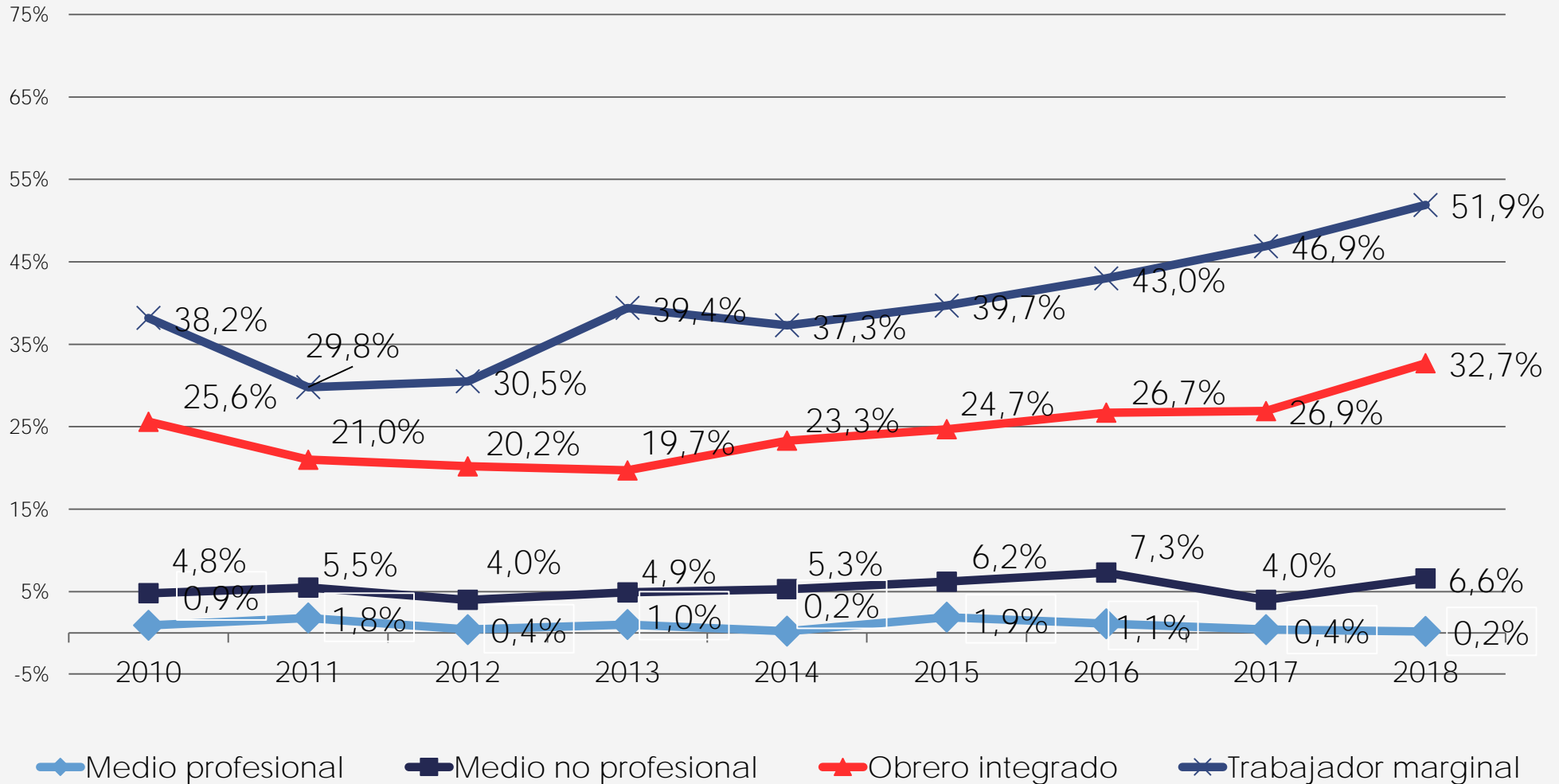


- No pobres ni vulnerables
- Vulnerabilidad por ingresos
- Vulnerabilidad por carencias
- Pobres no estructurales
- Pobres estructurales

DIMENSIONES DE DERECHOS SOCIALES

POBREZA MULTIDIMENSIONAL SEGÚN ESTRATO

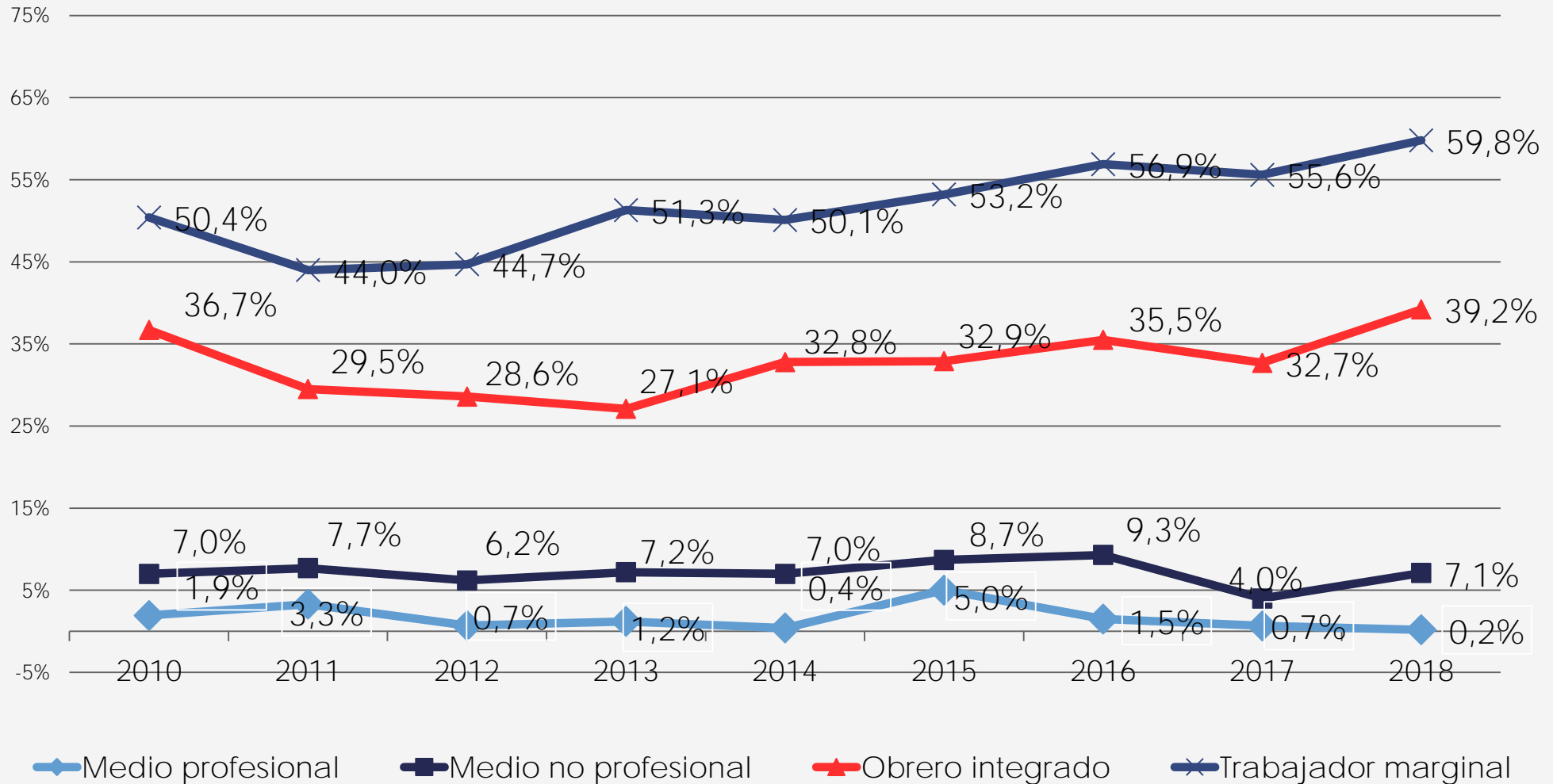
Porcentaje de hogares. 2010-2018.



DIMENSIONES DE DERECHOS SOCIALES

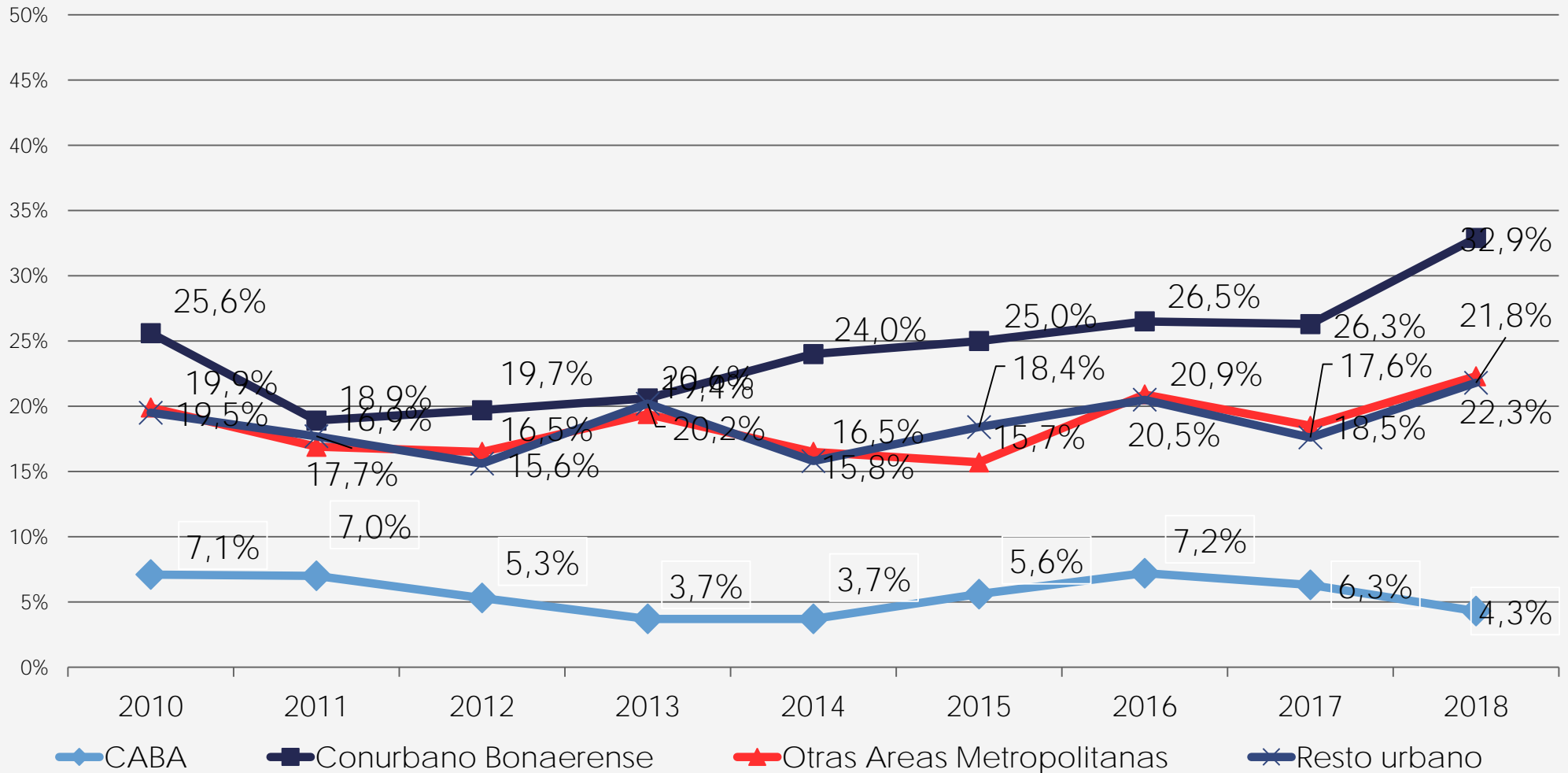
POBREZA MULTIDIMENSIONAL SEGÚN ESTRATO

Porcentaje de población. 2010-2018.



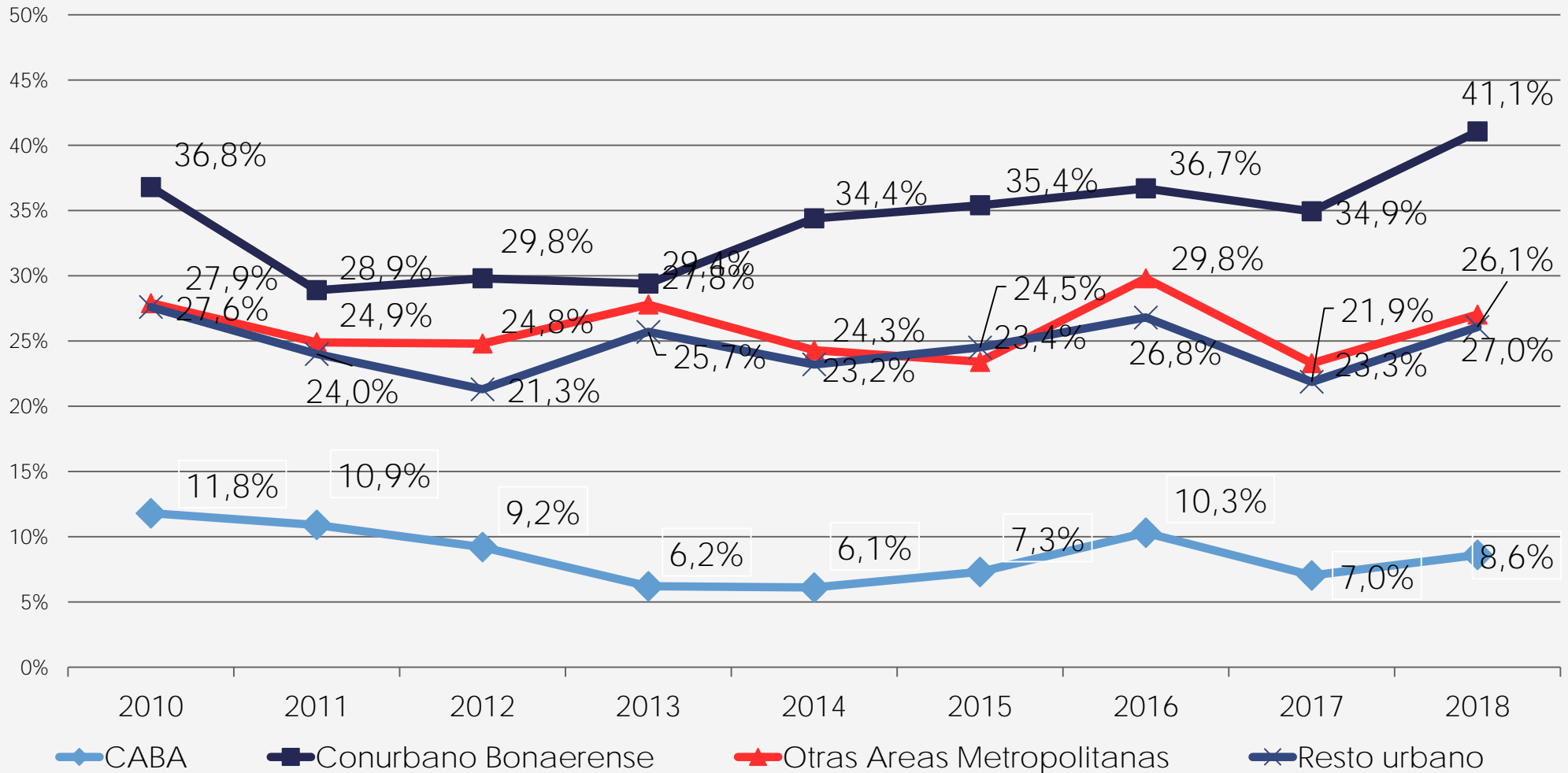
DIMENSIONES DE DERECHOS SOCIALES

POBREZA MULTIDIMENSIONAL SEGÚN REGION URBANA Porcentaje de hogares. 2010-2018.



DIMENSIONES DE DERECHOS SOCIALES

POBREZA MULTIDIMENSIONAL SEGÚN REGION URBANA Porcentaje de población. 2010-2018.



ENCUESTA DE LA DEUDA SOCIAL ARGENTINA - BICENTENARIO 2010-2016 Y ENCUESTA DE LA DEUDA SOCIAL ARGENTINA - AGENDA PARA LA EQUIDAD 2017-2018

Dominio	Aglomerados urbanos con 80.000 habitantes o más de la República Argentina.
Universo	Hogares particulares. Población de 18 años o más.
Tamaño de la muestra	Muestra puntual hogares: aproximadamente 5.800 casos por año.
Tipo de encuesta	Multipropósito longitudinal.
Asignación de casos	No proporcional post-calibrado.
Puntos de muestreo	952 radios censales (EDSA - Bicentenario 2010-2016). 960 radios censales (Censo Nacional 2010) (EDSA – Agenda para la Equidad 2017-2018).
Dominio de la muestra	Aglomerados urbanos agrupados en 3 grandes áreas según tamaño de los mismos: 1) Gran Buenos Aires: Ciudad Autónoma de Buenos Aires y Conurbano Bonaerense (30 PARTIDOS: Zona Norte, Zona Oeste y Zona Sur); 2) Otras Áreas Metropolitanas: Gran Rosario, Gran Córdoba, San Miguel de Tucumán y Tafí Viejo, y Gran Mendoza; y 3) Resto urbano: Mar del Plata, Gran Salta, Gran Paraná, Gran Resistencia, Gran San Juan, Neuquén-Plottier-Cipoletti, Zárate, La Rioja, Goya, San Rafael, Comodoro Rivadavia y Ushuaia-Río Grande.
Procedimiento de muestreo	Polietápico
Fecha de realización	Cuarto trimestre de 2010 a 2015 y tercer trimestre de 2016 a 2018.
Error muestral	+/- 1,3%, con una estimación de una proporción poblacional del 50% y un nivel de confianza del 95%.



ODSA

Observatorio
de la Deuda
Social Argentina



UCA

www.uca.edu.ar/observatorio



observatorio_deudasocial@uca.edu.ar



[@ODSAUCA](https://twitter.com/ODSAUCA)