

ODSA

Observatorio
de la Deuda
Social Argentina



UCA

Simposio “Cerebro y Sociedad”

Centro CITES INECO, Buenos Aires, 8 de octubre de 2019

Pobreza humana y desigualdades injustas en una sociedad desquebrajada.

Agustín Salvia
(CONICET-UCA-UBA)



SABEMOS ALGO IMPORTANTE



LA POBREZA RETRASA EL CRECIMIENTO Y EL DESARROLLO HUMANO, PERO TAMBIÉN EL CRECIMIENTO Y EL DESARROLLO ECONÓMICO DE UN PAÍS.



LA EQUIDAD DE RESULTADOS ES FUENTE DE CRECIMIENTO CON DESARROLLO Y ES FACTOR DE INTEGRACIÓN SOCIAL (BM, BID, CEPAL).

DEFINICIÓN DE DEUDA SOCIAL



PRIVACIONES INJUSTAS QUE AFECTAN EL PLENO DESARROLLO DE LAS CAPACIDADES Y LIBERTADES HUMANAS Y DE LOS PUEBLOS



INJUSTAS EN TANTO IMPLICAN UNA VIOLACIÓN A DERECHOS FIJADOS POR NORMAS NACIONALES E INTERNA-CIONALES

- Esta presentación busca mostrar evidencias de algunos de los efectos regresivos acumulativos que generan en nuestro país las trampas del crecimiento inestable y desigual, mucho más ante la ausencia de políticas sustentables de desarrollo económico, social y ambiental.
- Existen una forma diferente de hacer política pública, en donde la pregunta relevante para que todos ganemos es cómo hacer para que con cada intervención tengan y logren más los que menos tienen. Es necesario crecer, pero el crecimiento económico no es suficiente, y por sí solo no derrama desarrollo.

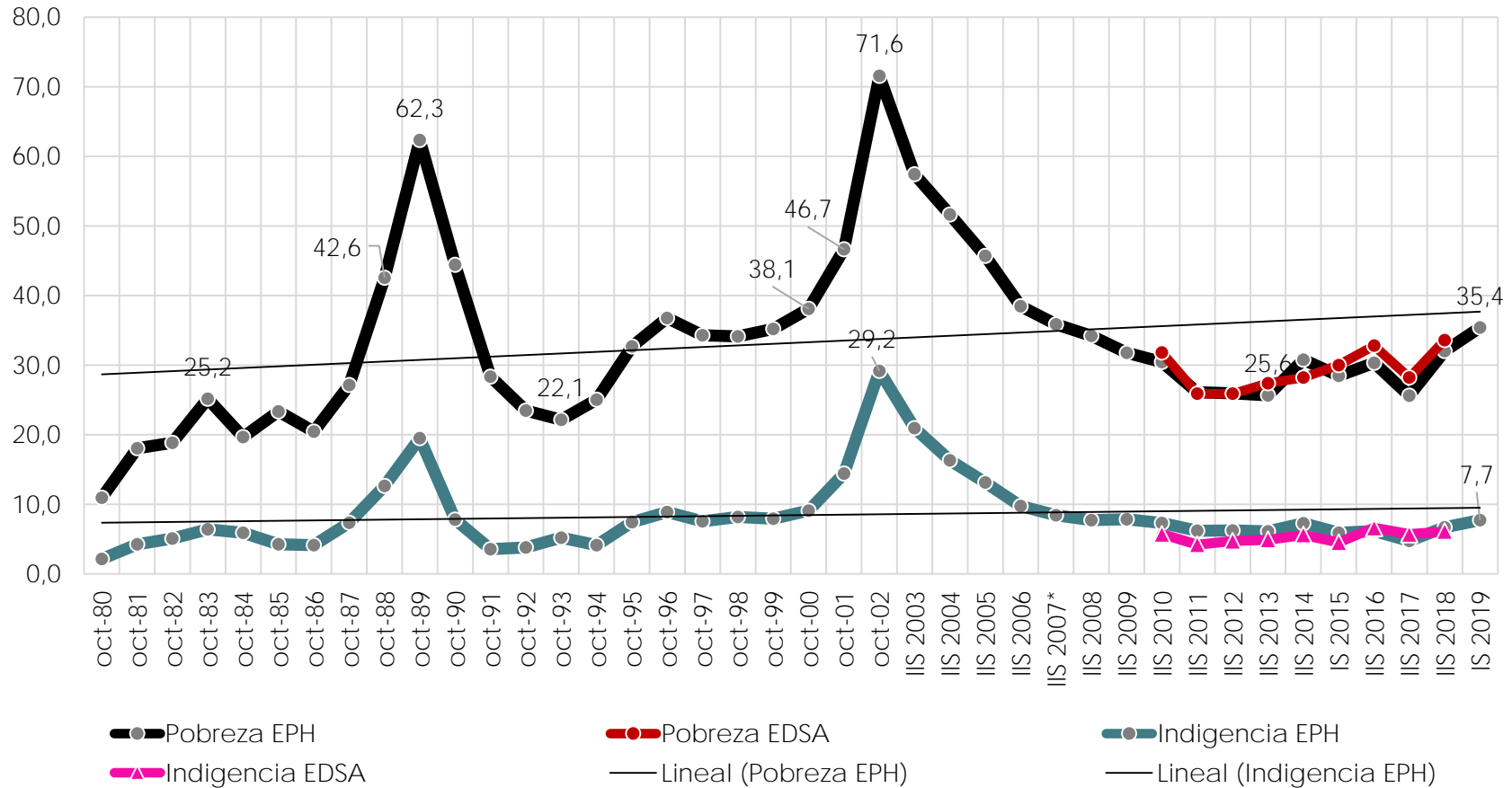
ARGENTINA: 1974-2019

EL CASO ARGENTINO: LA POBREZA POR INGRESOS DURANTE LAS ÚLTIMAS DÉCADAS

POBREZA 1980-2019

Tasa de pobreza e indigencia (% personas), Total Urbano (1980-2019), a partir de EPH-INDEC y EDSA-UCA (2010-2018).

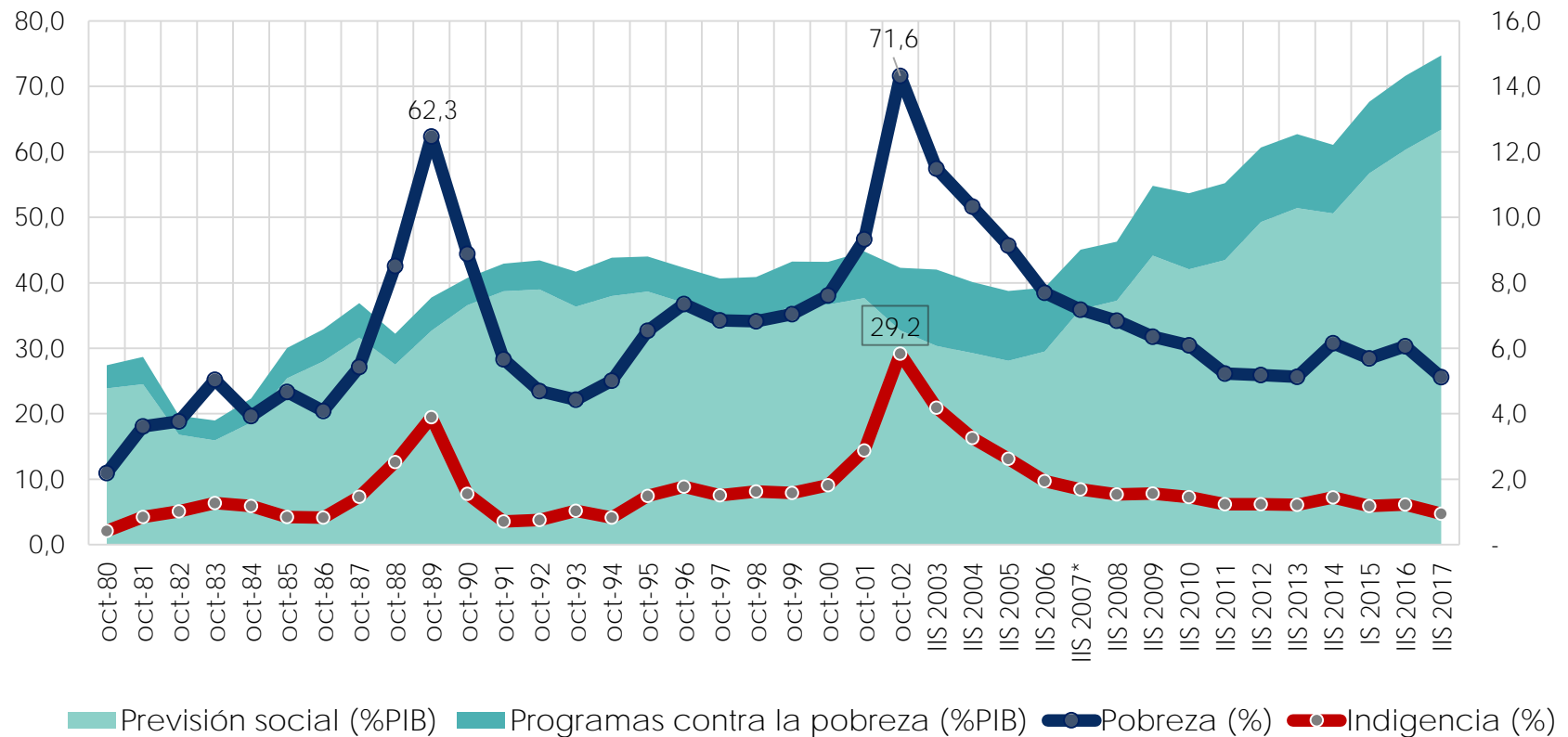
Serie octubre y segundos semestres. Nueva metodología INDEC (empalmada al total de aglomerados)



Fuente: Observatorio de la Deuda Social Argentina. EDSA – Universidad Católica Argentina

POBREZA Y GASTO

Tasa de pobreza (% personas) y gasto en transferencias sociales (1980-2017). Serie octubre y segundos semestres. Nueva metodología INDEC (empalmada al total de aglomerados)

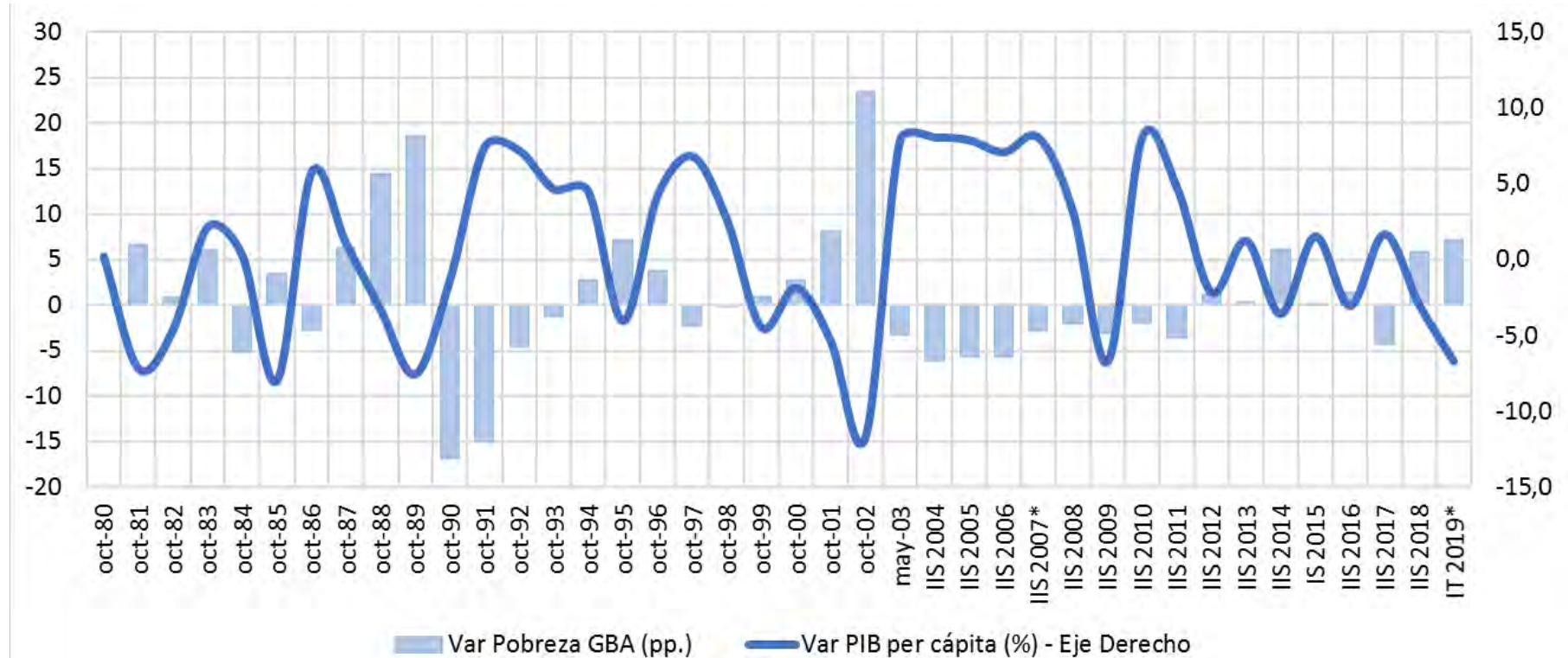


Fuente: Observatorio de la Deuda Social Argentina. EDSA – Universidad Católica Argentina

POBREZA 1980-2019

Evolución interanual de la tasa de pobreza (pp.) y del PIB per cápita (%). Argentina: 1980-2019.

Serie octubre y segundos semestres. Nueva metodología INDEC (empalmada), Aglomerado Gran Buenos Aires.

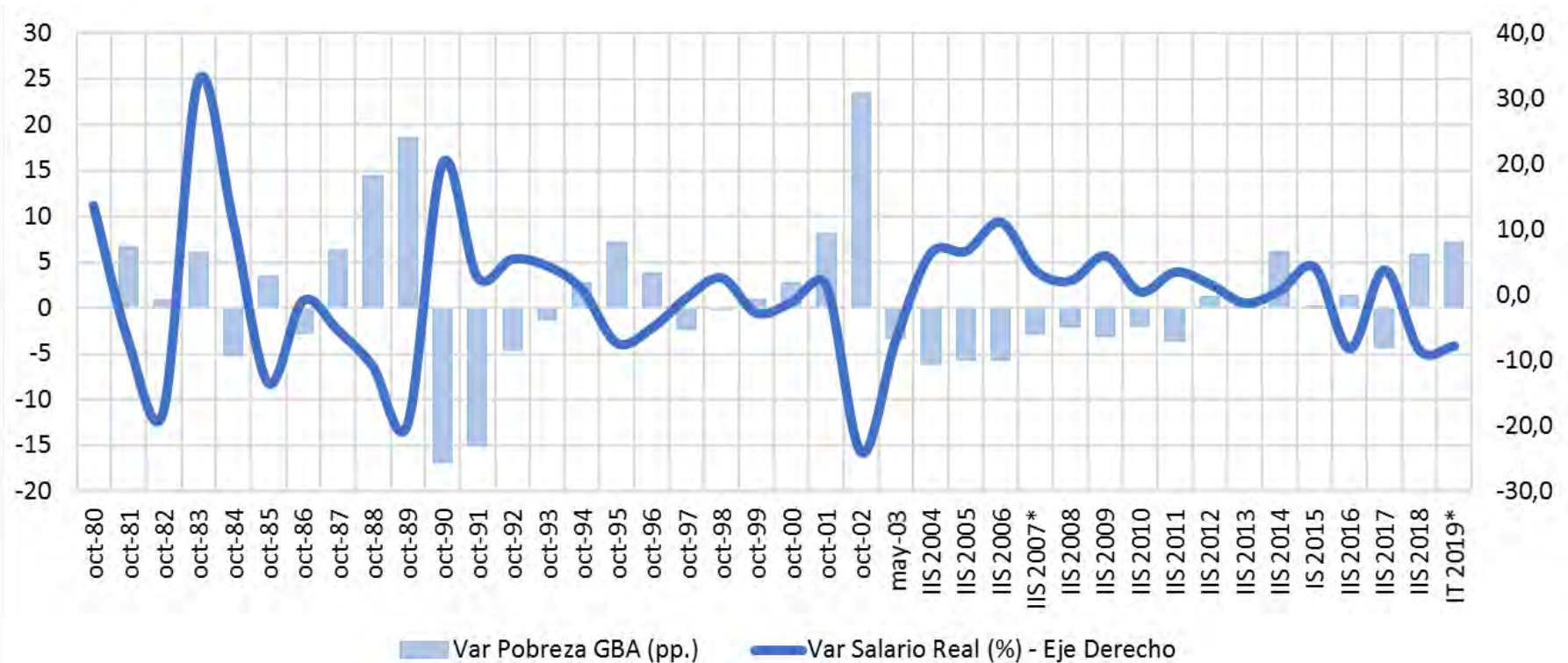


Fuente: Observatorio de la Deuda Social Argentina. EDSA – Universidad Católica Argentina

POBREZA 1980-2019

Evolución interanual de la tasa de pobreza (pp.) y del salario real (%). Argentina: 1980-2019.

Serie octubre y segundos semestres. Nueva metodología INDEC (empalmada), Aglomerado Gran Buenos Aires.



Fuente: Observatorio de la Deuda Social Argentina. EDSA – Universidad Católica Argentina

ARGENTINA: 2010-2018

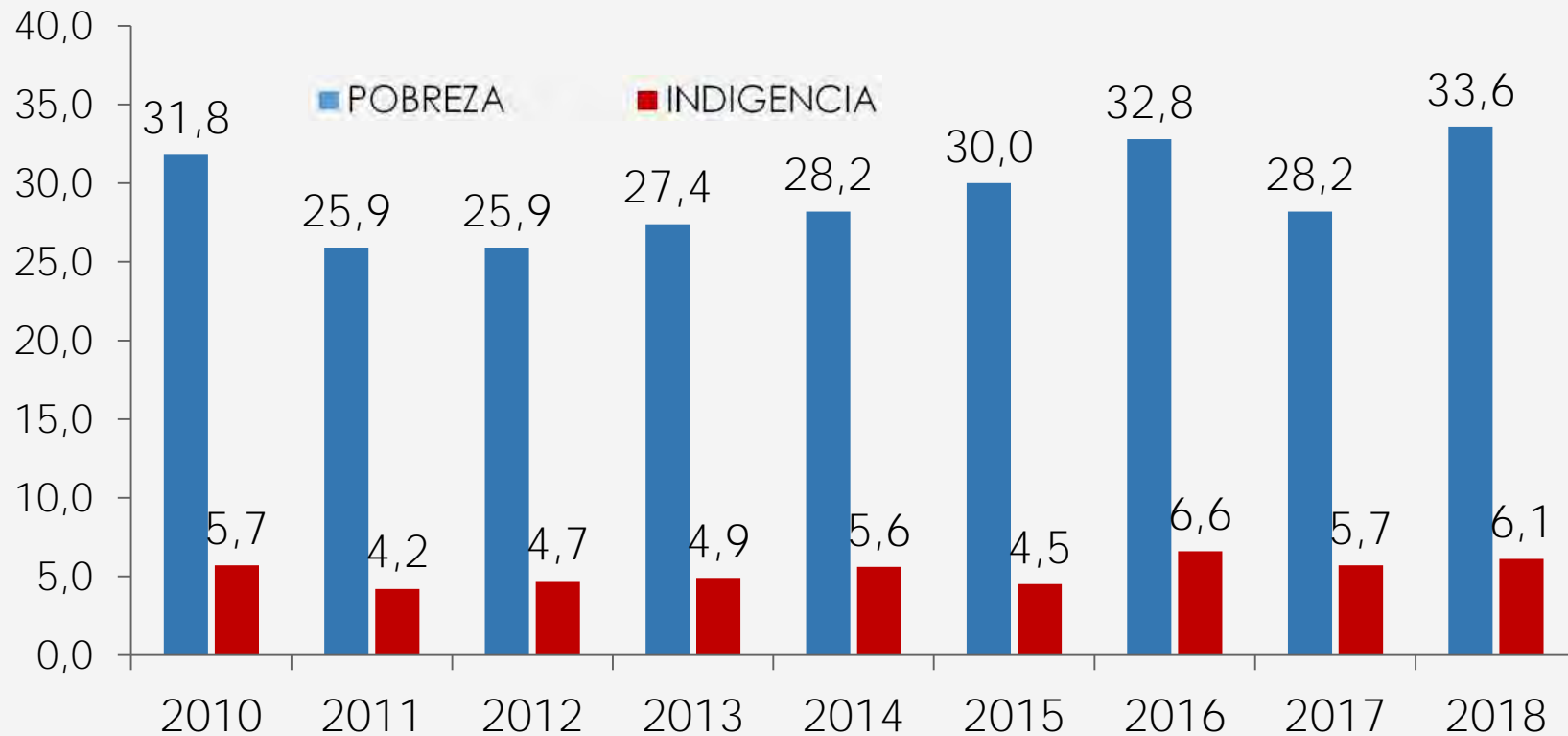
MEDICIÓN DE LA POBREZA
Y LA DESIGUALDAD A
TRAVÉS DE LA ENCUESTA
DE LA DEUDA SOCIAL
ARGENTINA

LA ENCUESTA DE LA DEUDA SOCIAL

- La Encuesta de la Deuda Social Argentina surge de un diseño muestral probabilístico de tipo polietápico estratificado y con selección sistemática de viviendas, hogares y población en cada punto muestra (5760 hogares). Se complementa con un módulo de infancia que se aplica para todos los miembros del hogar menores de 18 años.
- El universo geográfico de la EDSA abarca a una serie de grandes y medianos aglomerados urbanos: Área Metropolitana del Gran Buenos Aires Córdoba Rosario Mendoza, Salta, Neuquén: Plottier - Cipoletti, Mar Del Plata, Salta, Tucumán y Tafi Viejo Paraná Resistencia, San Juan, Zárate, La Rioja, Goya, San Rafael, Comodoro Rivadavia, Ushuaia y Río Grande.

POBREZA - INDIGENCIA

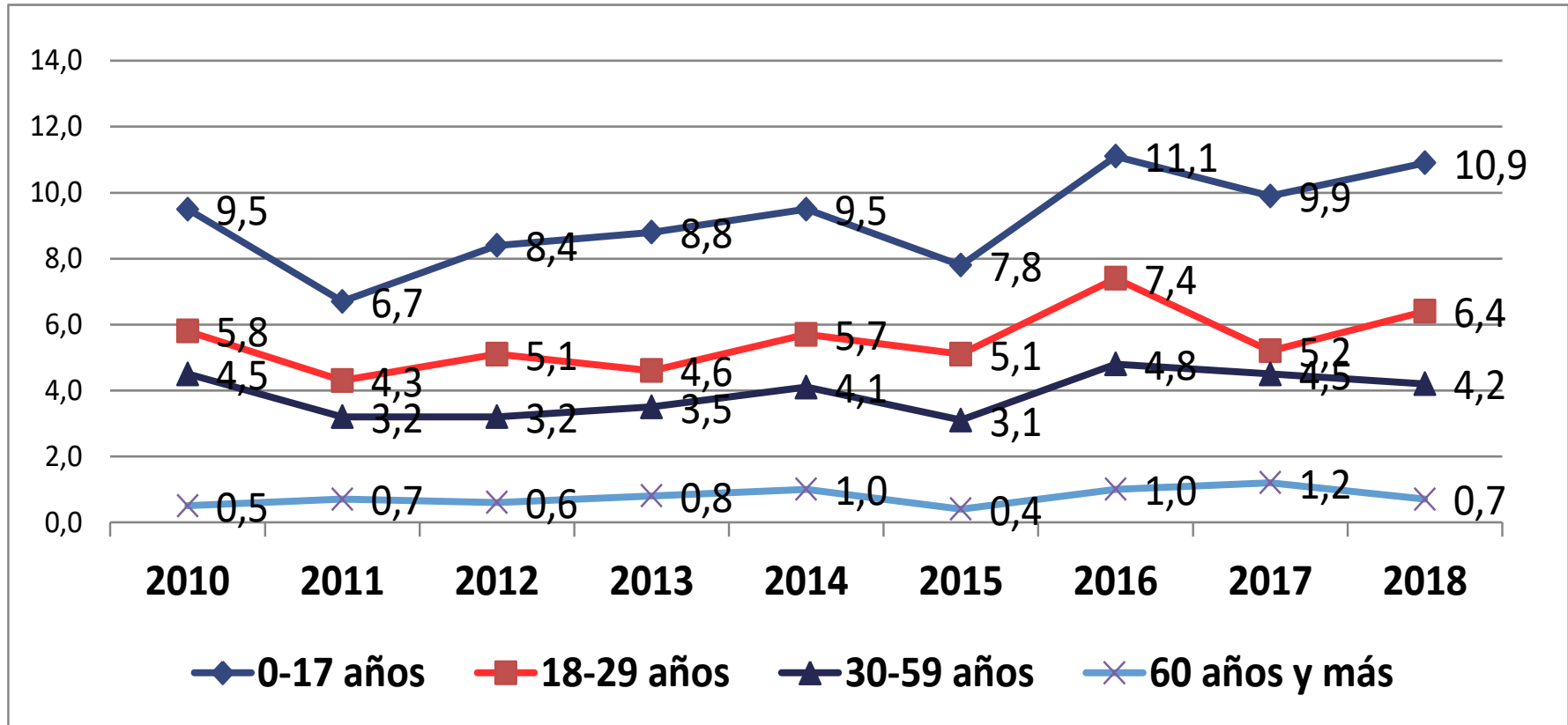
Personas en situación de POBREZA e INDIGENCIA por ingresos.
Años 2010-2018. En porcentaje de población.



Fuente: Observatorio de la Deuda Social Argentina. EDSA – Universidad Católica Argentina

TASAS DE INDIGENCIA SEGÚN SELECCIÓN DE VARIABLES DE CORTE

Tasas de indigencia por ingresos según grupos de edad con base en micro datos de la EDSA/UCA. Años 2010-2018. En porcentaje de población.

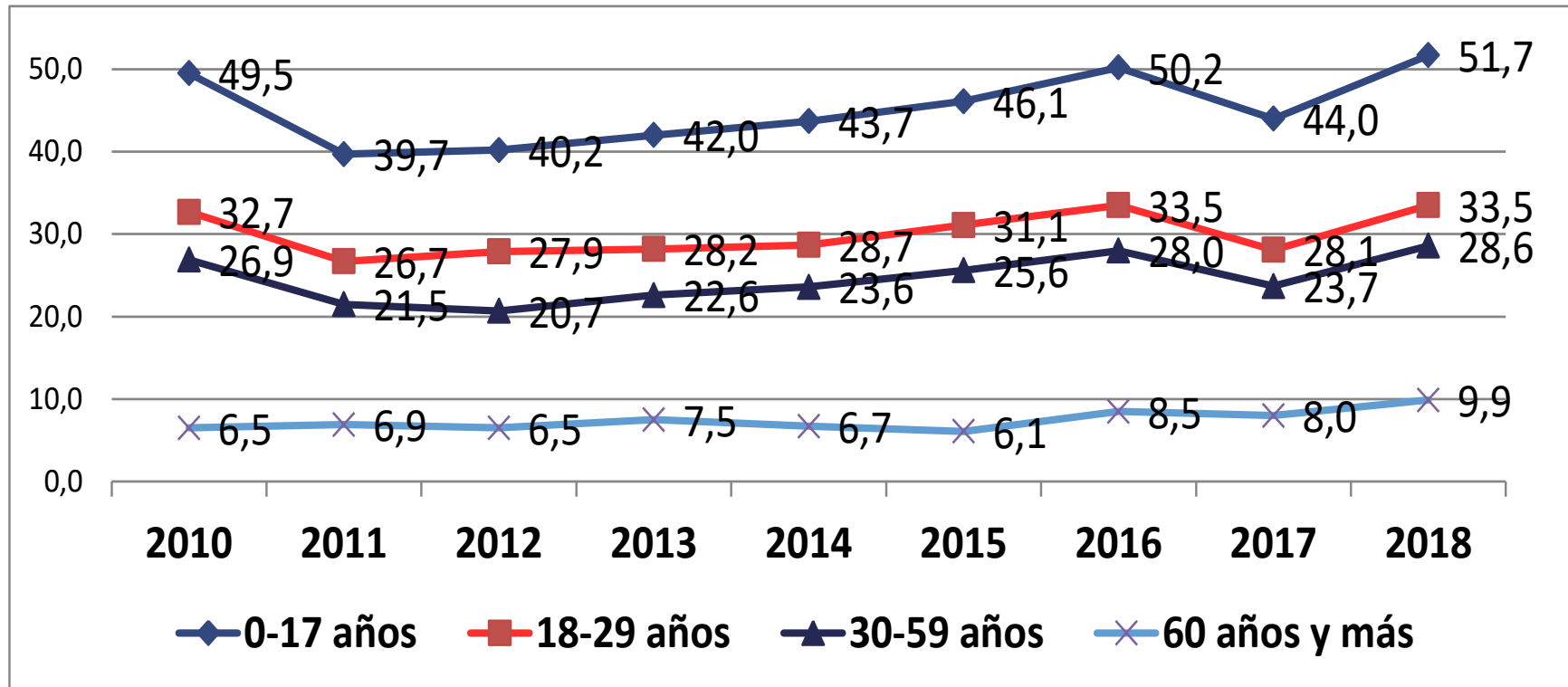


¥ Los resultados incluyen estimaciones por no respuesta o falta de datos comparables.

Fuente: EDSA- Bicentenario (2010-2016) - EDSA-Equidad (2017-2025), Observatorio de la Deuda Social Argentina, UCA.

TASAS DE POBREZA SEGÚN SELECCIÓN DE VARIABLES DE CORTE

Tasas de pobreza por ingresos según grupos de edad con base en micro datos de la EDSA/UCA. Años 2010-2018. En porcentaje de población.

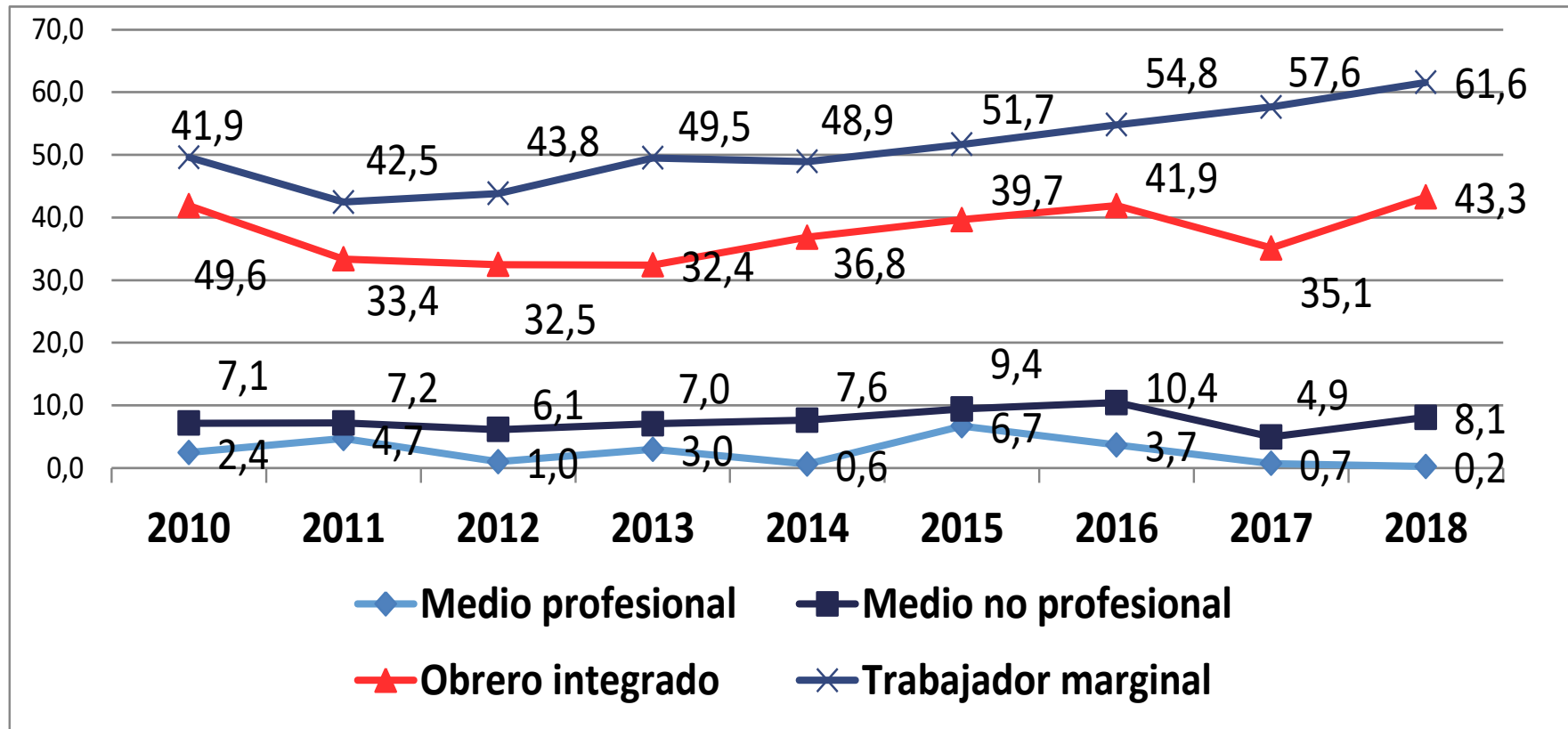


¥ Los resultados incluyen estimaciones por no respuesta o falta de datos comparables.

Fuente: EDSA- Bicentenario (2010-2016) - EDSA-Equidad (2017-2025), Observatorio de la Deuda Social Argentina, UCA.

TASAS DE POBREZA SEGÚN SELECCIÓN DE VARIABLES DE CORTE

Tasas de pobreza por ingresos según estrato económico-ocupacional con base en micro datos de la EDSA/UCA. Años 2010-2018. En porcentaje de población.

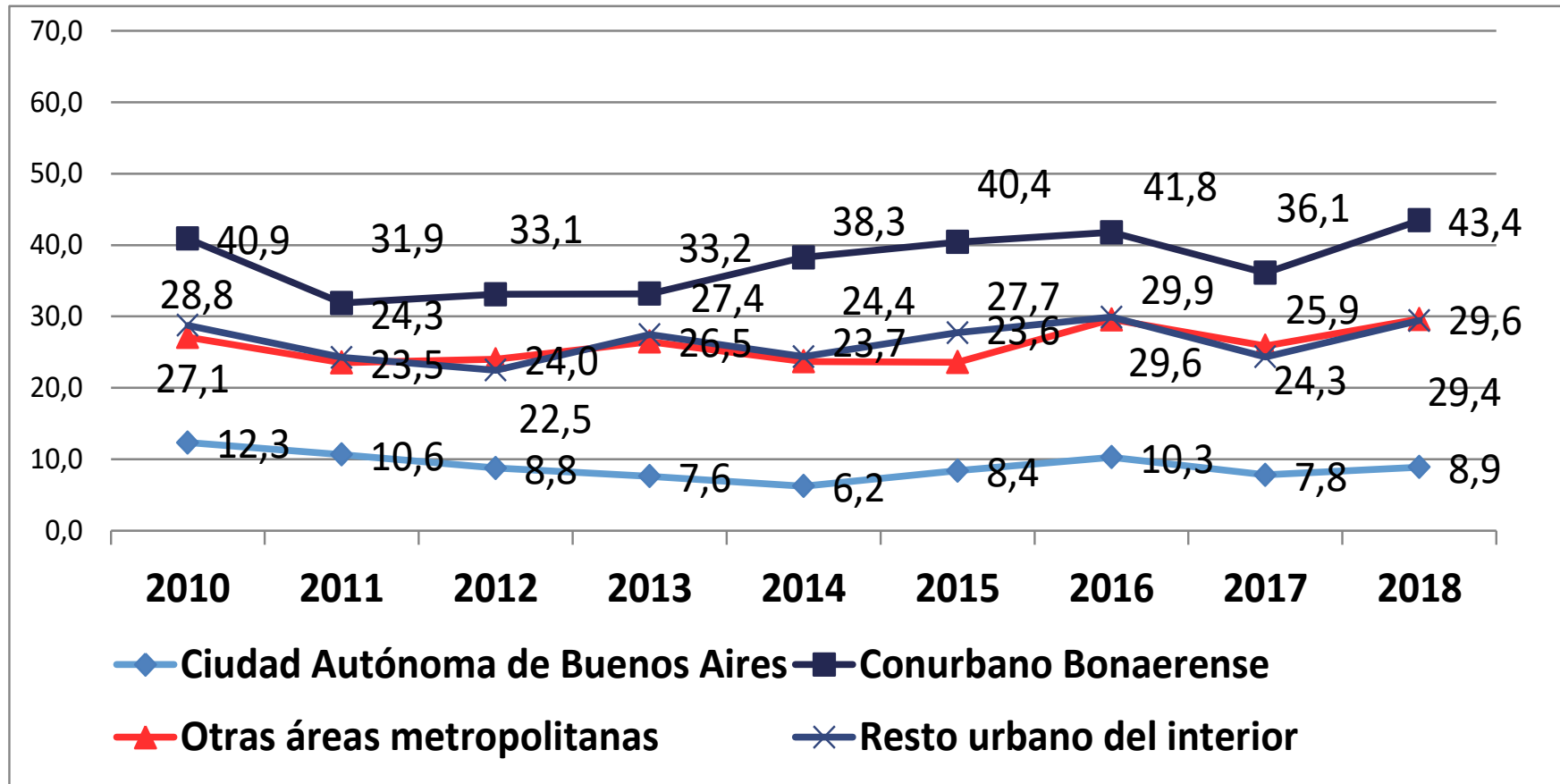


¥ Los resultados incluyen estimaciones por no respuesta o falta de datos comparables.

Fuente: EDSA- Bicentenario (2010-2016) - EDSA-Equidad (2017-2025), Observatorio de la Deuda Social Argentina, UCA.

TASAS DE POBREZA SEGÚN SELECCIÓN DE VARIABLES DE CORTE

Tasas de pobreza por ingresos según regiones urbanas con base en micro datos de la EDSA/UCA. Años 2010-2018. En porcentaje de población.

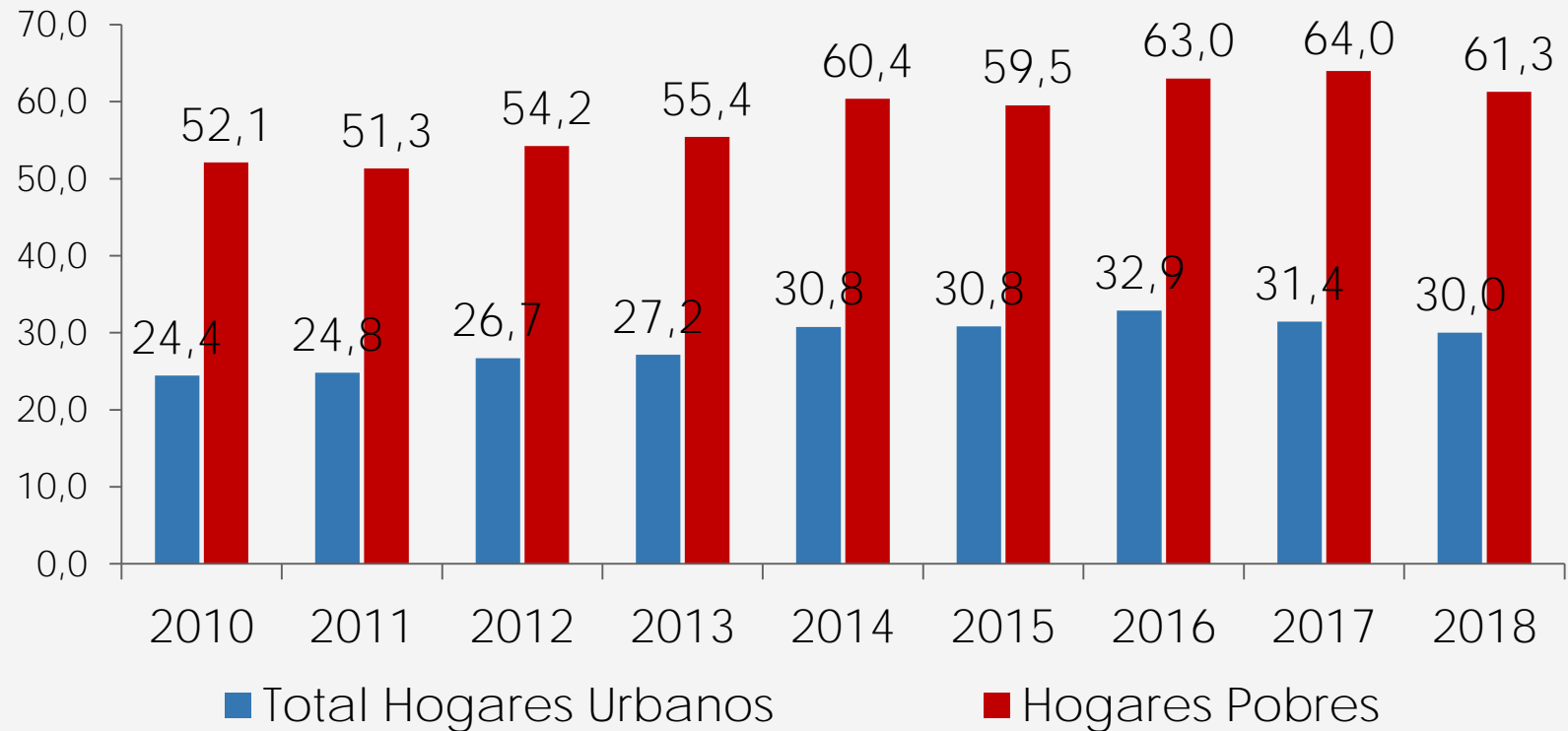


¥ Los resultados incluyen estimaciones por no respuesta o falta de datos comparables.

Fuente: EDSA- Bicentenario (2010-2016) - EDSA-Equidad (2017-2025), Observatorio de la Deuda Social Argentina, UCA.

PROGRAMAS SOCIALES

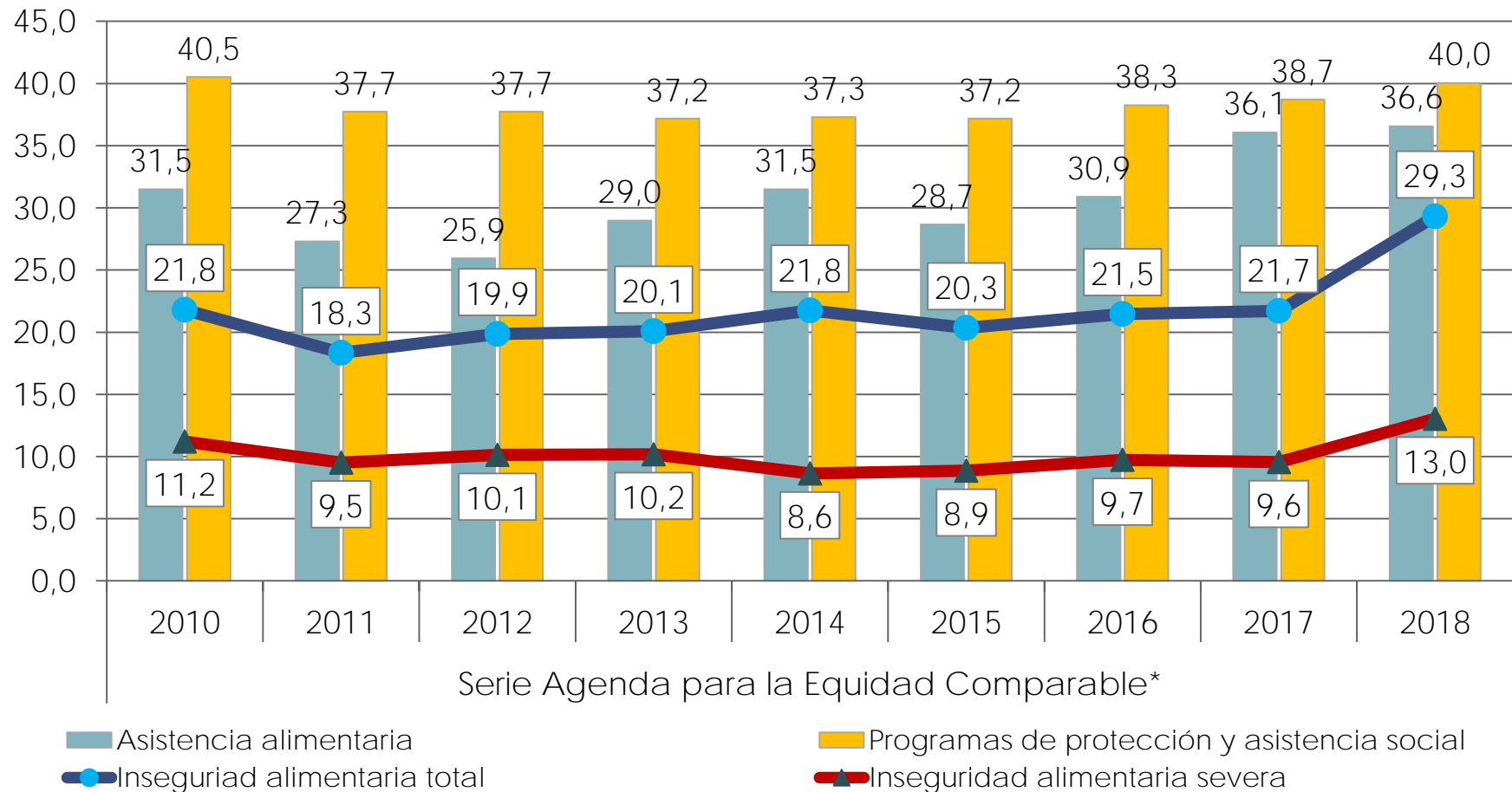
Cobertura de PROGRAMAS SOCIALES.
Años 2010-2018. En porcentaje de hogares urbanos.



Fuente: Observatorio de la Deuda Social Argentina. EDSA – Universidad Católica Argentina

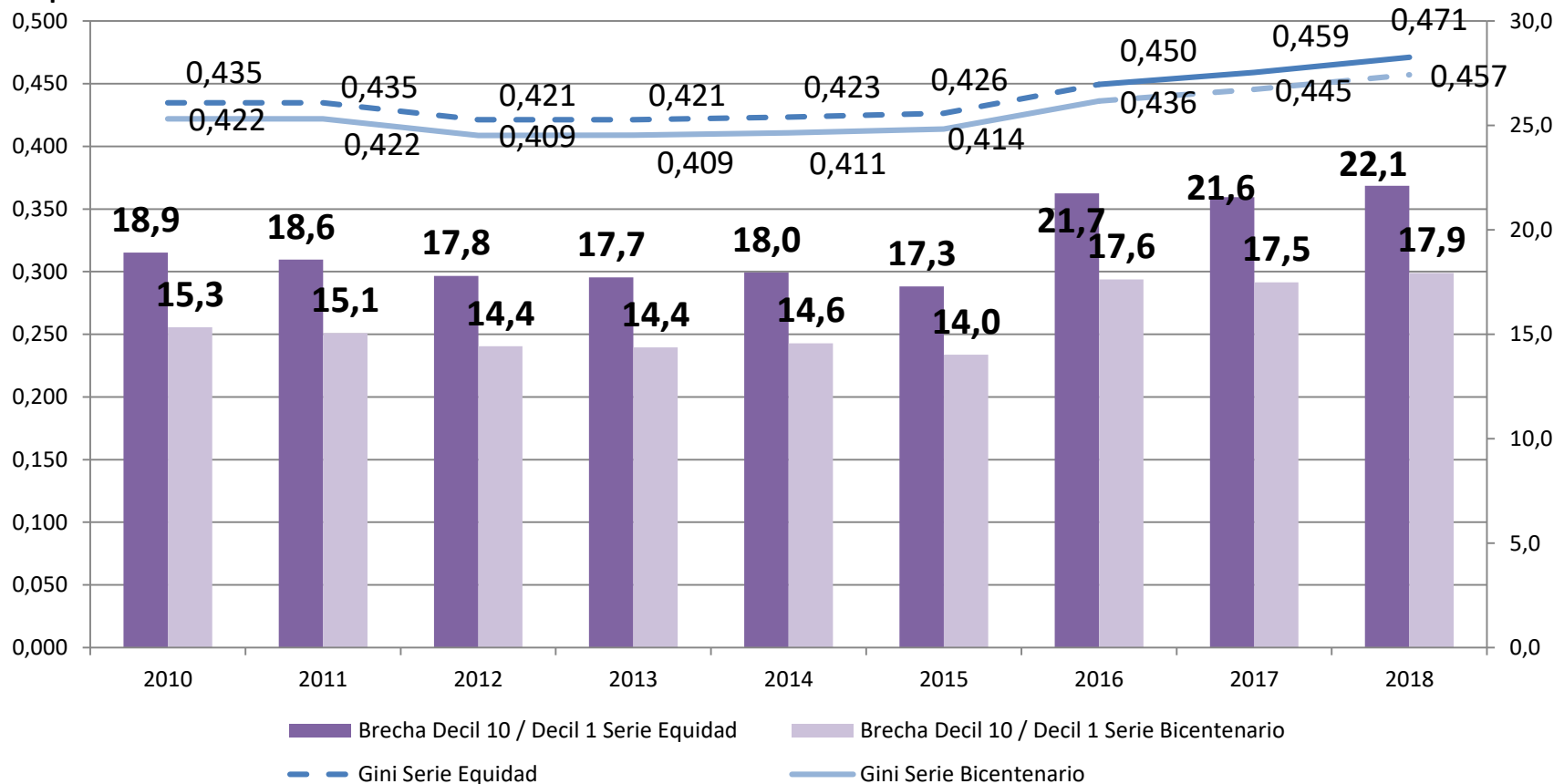
PROGRAMAS SOCIALES

Déficit alimentario, asistencia alimentaria y protección social. En % de niños/as de 0-17 años. 2010-2018



Fuente: EDSA Bicentenario (2010-2016) - EDSA Agenda para la Equidad (2017-2025), Observatorio de la Deuda Social Argentina, UCA.

Distribución del ingreso: Coeficiente de Gini y brecha entre deciles extremos del Ingreso per cápita Familiar (IPCF) de la población, con base en micro datos de la EDSA/UCA¥. Serie empalmada a parámetros Serie Bicentenario y parámetros Serie Equidad. Años 2010-2018



¥ Los resultados incluyen estimaciones por no respuesta o falta de datos comparables.

Fuente: EDSA- Bicentenario (2010-2016) - EDSA-Equidad (2017-2025), Observatorio de la Deuda Social Argentina, UCA.

- El Estado argentino mide oficialmente la pobreza de la población a través de los ingresos corrientes de los hogares. Este tipo de medición de pobreza se basa en el supuesto de que los ingresos permiten a los hogares adquirir los bienes y servicios que necesitan para garantizar su calidad de vida y bienestar.
- Actualmente existe consenso sobre la necesidad de revisar las definiciones conceptuales del fenómeno como de desarrollar nuevas metodologías para su medición. Se afirma que la pobreza es mucho más amplia que la sola falta de ingresos y que tanto la pobreza como las condiciones de vida que experimentan las personas y los hogares no pueden ser medidas por un sólo indicador.
- Asimismo, no son pocos los actores sociales que denuncian que las exclusiones sociales incluyen privaciones en distintas dimensiones, tales como: educación, salud, vivienda, empleo, empoderamiento, discriminación, seguridad personal, y muchas otras que difícilmente pueden ser identificadas por el nivel de ingresos.

- La erradicación de la pobreza constituye un tema de agenda relevante en términos de política pública. Necesidad de acordar criterios, definiciones y métodos de medición, monitoreo y evaluación. En la Argentina: Pobreza Cero...¿Erradicación *de qué pobreza?*
- El Observatorio de la Deuda Social Argentina, tiene entre sus objetivos el monitoreo de la evolución de la Deuda Social entendida como privaciones injustas que afectan el nivel de vida y las estructuras de oportunidades de integración social. El Enfoque de Derechos aparece como criterio válido para definir el marco normativo de la deuda social.
- El enfoque de Derechos remite a un conjunto amplio de Tratados Internacionales y a la propia Constitución Nacional que destacan el valor normativo de derechos económicos, políticos, sociales y culturales. Los derechos son inherentes al ser humano, universales, inalienables, absolutos e indivisibles, y obligan a que los Estados garanticen su cumplimiento.

LISTADO DE DERECHOS SOCIALES CONSTITUTIVOS DEL DESARROLLO HUMANO Y SOCIAL

Derecho a una alimentación adecuada / Declaración Universal de Derechos Humanos, artículo 25; Pacto Internacional de Derechos Económicos, Sociales y Culturales, artículo 11; Protocolo de San Salvador, artículo 12. Objetivo 2 de ONU-ODS 2030.

Derecho a un nivel de vida digno (estándar mínimo socialmente valorado) / Declaración Universal de Derechos Humanos, artículo 25. Objetivo 1 ONU-ODS 2030.

Derecho al cuidado y desarrollo de la salud / Declaración Universal de Derechos Humanos, artículo 25; Pacto Internacional de Derechos Económicos, Sociales y Culturales, artículo 12. Protocolo de San Salvador, artículo 13. Objetivo 3 ONU-ODS 2030.

Derecho un hábitat seguro y saludable y una vivienda digna / Pacto Internacional de Derechos Económicos, Sociales y Culturales, artículo 11; Convención sobre los derechos del Niño, artículo 27. Objetivos 6 y 11 ONU-ODS 2030.

Derecho a un medio ambiente sano y sostenible / Carta mundial por el Derecho a la Ciudad. Foro Social de las Américas- Quito, Julio 2004; Foro Mundial Urbano- Barcelona, Octubre 2004; Foro Social Mundial, Porto Alegre 2005; visión previa a Barcelona, Septiembre 2005. Artículo XVI. Derecho a un medio ambiente sano y sostenible. Protocolo de San Salvador, artículo 11. Objetivos 6 y 11 ONU-ODS 2030.

Derecho a la educación y a la formación profesional / Declaración Universal de Derechos Humanos, artículo 26; Pacto Internacional de Derechos Económicos, Sociales y Culturales, artículos 13 y 14. Protocolo de San Salvador, artículo 13. Objetivo 4 ONU-ODS 2030.

Derecho a un trabajo decente, socialmente útil y protección social y laboral / Declaración Universal de Derechos Humanos, artículo 23; Pacto Internacional de Derechos Económicos, Sociales y Culturales, artículos 6, 7, 8 y 9. Protocolo de San Salvador, artículos 6, 7, 8 y 9. Objetivo 8 ONU-ODS 2030.

Dimensión	Indicadores	Definiciones
ALIMENTACIÓN Y SALUD	-Inseguridad alimentaria	Redujeron de manera involuntaria la porción de comida y/o la percibieron de manera frecuente experiencias de hambre de algún componente del hogar por problemas económicos durante los últimos 12 meses.
	-Sin cobertura de salud y sin acceso a atención médica	No tienen cobertura de salud y que no han podido acceder a atención médica por falta de recursos económicos
	-Sin cobertura de salud y sin acceso a medicamentos	No tiene cobertura de salud y no han podido acceder a medicamentos por falta de recursos económicos
SERVICIOS BÁSICOS	-Sin conexión a red de agua corriente	No dispone de acceso a conexión de agua corriente de red. Se excluyen los hogares en barrios de NSE Medio Alto y Alto.
	-Sin conexión a red cloacal	Registra ausencia de conexión a red cloacal. Se excluyen los hogares en barrios de NSE Medio Alto y Alto.
	-Sin acceso a red de energía	No dispone de conexión de red de energía eléctrica ni a red de gas natural
VIVIENDA DIGNA	-Hacinamiento	Registran hacinamiento (residen 3 y más personas por cuarto)
	-Vivienda precaria	Habitan viviendas que por su tipo (casillas, ranchos, piezas de hotel) o sus materiales resultan deficitarias (se evalúa la calidad de los materiales de las paredes de la vivienda).
	-Déficit en el servicio sanitario	No disponen de retrete en la vivienda o disponen de retrete sin descarga mecánica de agua

Dimensión	Indicadores	Definiciones
MEDIO AMBIENTE	-Sin recolección de residuos y cerca de basurales	Ausencia de recolección de residuos y cercanía de basurales
	-Presencia de fábricas contaminantes	Hay presencia de fábricas contaminantes en las cercanías de la vivienda
	-Espejos de agua contaminada	Cerca de la vivienda hay lagos, arroyos o ríos contaminados.
ACCESOS EDUCATIVOS	-Inasistencia (4 a 17 años)	O bien en el hogar hay al menos 1 niño o adolescente de entre 4 y 17 años de edad que no asiste, o algún adulto de 18 años sin secundario ni asistencia.
	-Rezago educativo escuela media (19 a 36 años)	Los criterios en relación a la asistencia y a los niveles mínimos para la población de 19 años y mayor se establecen en virtud de las normativas vigentes por lo que las edades varían año a año. Los que forman parte de la cohorte de nacimiento 1989 y las siguientes deberán tener finalizado el nivel medio, los que pertenecen a la cohorte de nacimiento 1983 hasta 1989 deberían haber completado hasta segundo año de la escuela media. En el caso de que tengan entre 19 y 24 años y asistan a instituciones educativas formales no se considerará déficit de rezago educativo.
	-Rezago Educativo escuela primaria (37 años en adelante)	Los criterios en relación a la asistencia y a los niveles mínimos se establecen en virtud de las normativas vigentes por lo que los que tuvieron para todas las cohortes de nacimiento anteriores a 1983 se considerará como nivel mínimo requerido el nivel primario completo.
EMPLEO Y SEGURIDAD SOCIAL	-Sin afiliación al sistema de seguridad social	El hogar debe cumplir con al menos una de las siguientes condiciones. 1- El hogar no cuenta con ningún ingreso registrado en la seguridad social proveniente de a) empleos en relación de dependencia o por cuenta propia. b) jubilaciones o pensiones.
	-Desempleo de larga duración	Hay al menos un integrante que se encuentra desempleado durante un período mayor a 6 meses.

CARENCIAS EN LAS DISTINTAS DIMENSIONES DE DERECHOS SOCIALES

Porcentaje POBLACIÓN en Hogares urbanos. 2010-2018. EDSA. Agenda para la Equidad

	2010	2011	2012	2013	2014	2015	2016	2017	2018
ALIMENTACIÓN Y SALUD	24,2	21,5	23,2	21,5	25,2	23,2	25,3	26,6	28,2
Inseguridad alimentaria severa	7,6	6,5	6,8	6,9	6,5	6,1	6,6	6,2	7,9
No accedió a atención médica	18,5	15,7	18,1	17,0	20,4	17,3	20,9	20,8	22,3
No accedió a medicamentos	18,5	15,4	15,2	15,6	18,5	16,5	19,1	18,8	21,6
SERVICIOS BÁSICOS	43,4	41,0	41,0	39,9	39,7	39,1	40,2	37,7	34,0
Sin agua corriente	16,9	15,1	14,1	12,7	12,4	13,2	12,8	12,3	11,2
Sin cloacas	43,6	39,0	39,4	38,5	38,3	37,1	37,5	36,7	32,9
Sin fuentes de energía	0,5	1,0	0,8	0,6	0,6	1,3	1,3	0,7	0,6
VIVIENDA DIGNA	34,9	33,5	31,3	30,5	29,6	27,8	28,9	26,6	27,1
Vivienda precaria	19,7	19,3	19,4	19,2	19,6	18,8	18,2	17,4	16,8
Hacinamiento	14,7	13,7	14,0	13,0	14,4	13,0	15,8	12,6	13,5
Déficit del Servicio sanitario	14,7	13,5	13,0	11,6	11,3	12,6	12,7	12,0	10,9

CARENCIAS EN LAS DISTINTAS DIMENSIONES DE DERECHOS SOCIALES

Porcentaje de POBLACIÓN en Hogares Urbanos. 2010-2018. Agenda para la Equidad.

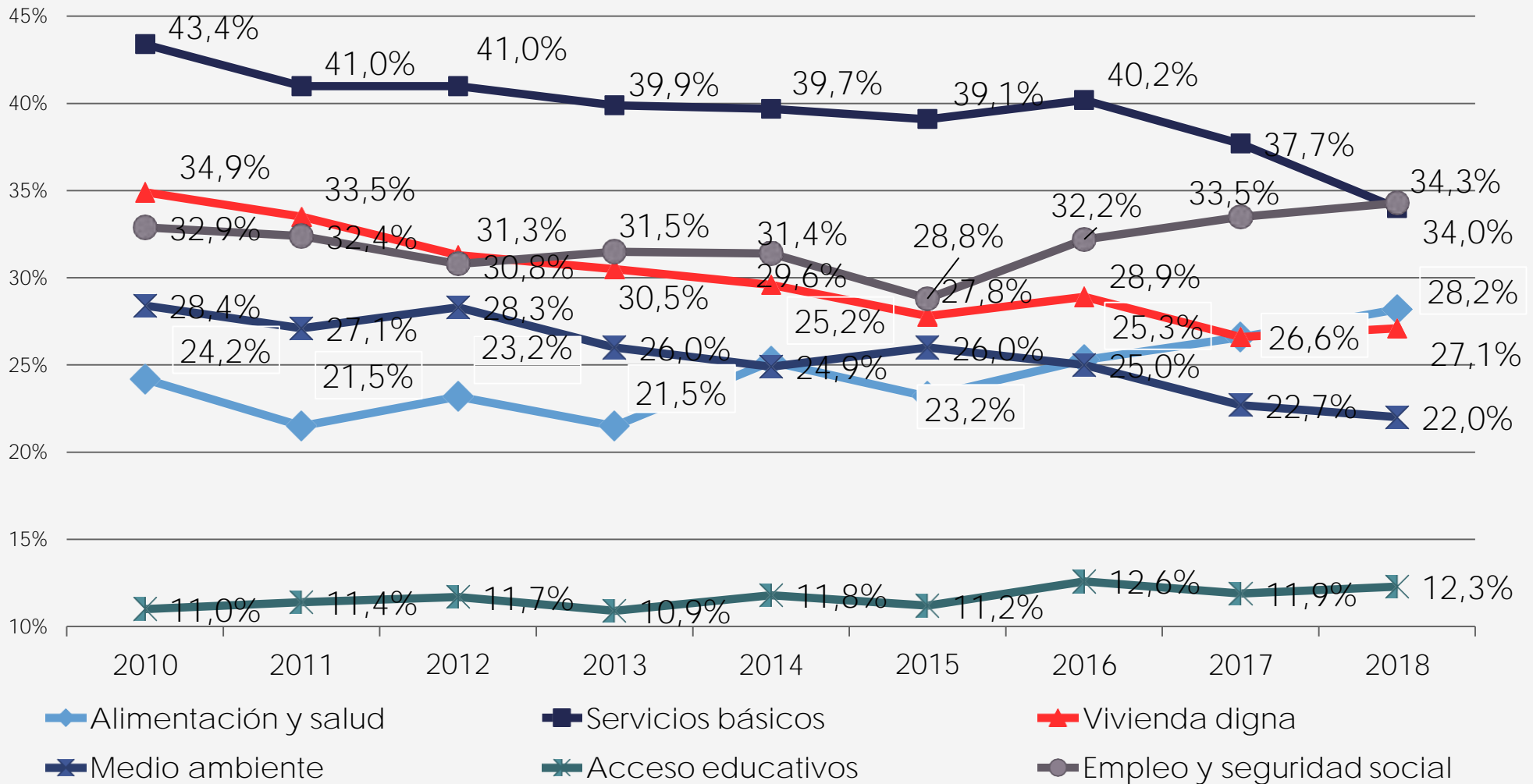
	2010	2011	2012	2013	2014	2015	2016	2017	2018
MEDIO AMBIENTE	28,4	27,1	28,3	26,0	24,9	26,0	25,0	22,7	22,0
Sin recolección de residuos y basurales	3,0	4,9	4,3	2,8	3,2	4,8	4,8	3,5	4,5
Presencia de fábricas contaminantes	12,9	11,9	12,3	11,1	12,1	12,2	10,8	9,5	9,6
Espejos de agua contaminados	20,8	19,8	19,9	19,3	16,8	18,0	18,0	16,5	15,9
ACCESOS EDUCATIVOS*	11,0	11,4	11,7	10,9	11,8	11,2	12,6	11,9	12,3
Déficit de asistencia infancia	8,0	8,3	7,1	6,7	5,1	4,6	4,2	3,7	4,6
Rezago nivel medio	23,6	24,4	26,6	23,1	28,4	27,1	27,2	25,6	25,4
Rezago nivel primario	9,3	10	9,6	8,9	8,8	8,1	10,5	9,7	9,8
EMPLEO Y SEGURIDAD SOCIAL	32,9	32,4	30,8	31,5	31,4	28,8	32,2	33,5	34,3
Empleo y seguridad social	27,9	31,1	27,5	28,9	27,5	26,4	28,1	29,9	31,3
Desempleo de largo plazo	7,7	4,0	5,2	4,4	6,2	4,5	7,3	6,5	6,0

*Los datos sobre el acceso educativo refieren a la tasa de población en déficit correspondiente a cada grupo etario sobre el total de población del grupo

DIMENSIONES DE DERECHOS SOCIALES

DÉFICIT EN DIMENSIONES DE DERECHOS SOCIALES

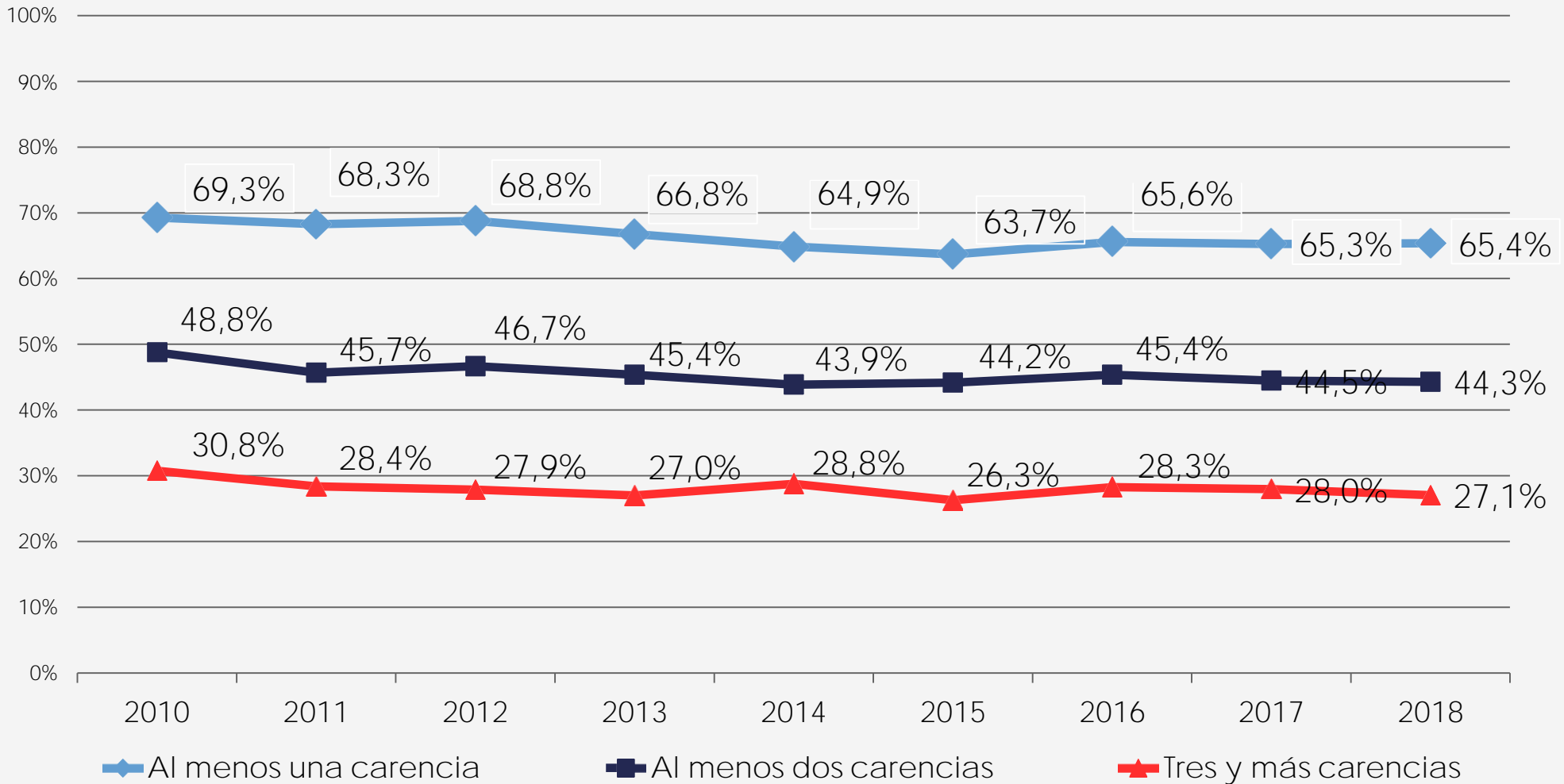
Porcentaje de POBLACIÓN en hogares urbanos. 2010-2018.



DIMENSIONES DE DERECHOS SOCIALES

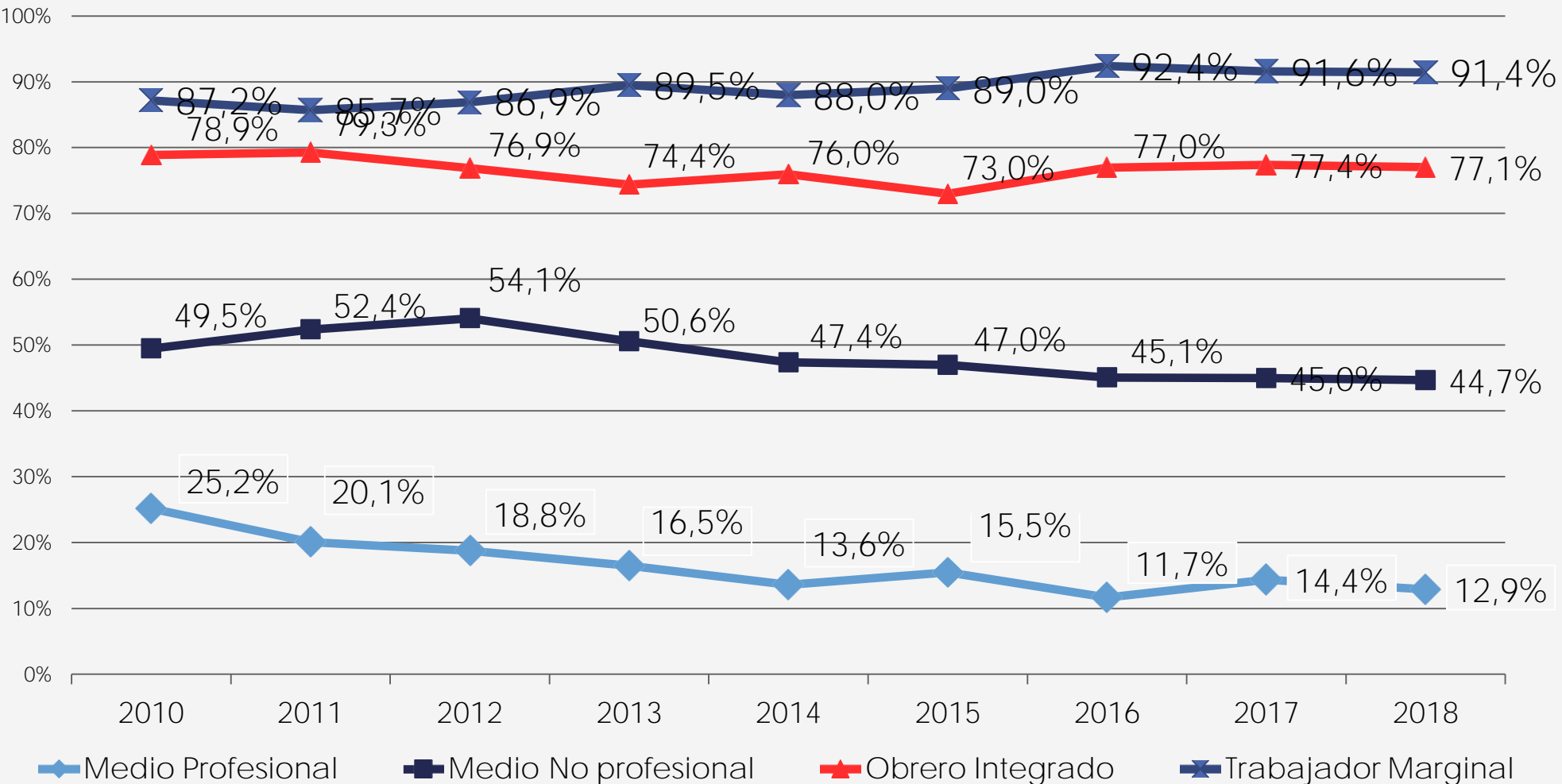
CANTIDAD DE CARENCIAS EN DIMENSIONES DE DERECHOS SOCIALES

Porcentaje de POBLACIÓN en Hogares con carencias. 2010-2018.



DIMENSIONES DE DERECHOS SOCIALES

CON AL MENOS 1 CARENCIA EN DERECHOS SEGÚN ESTRATO
 Porcentaje de POBLACIÓN en Hogares con carencias. 2010-2018.

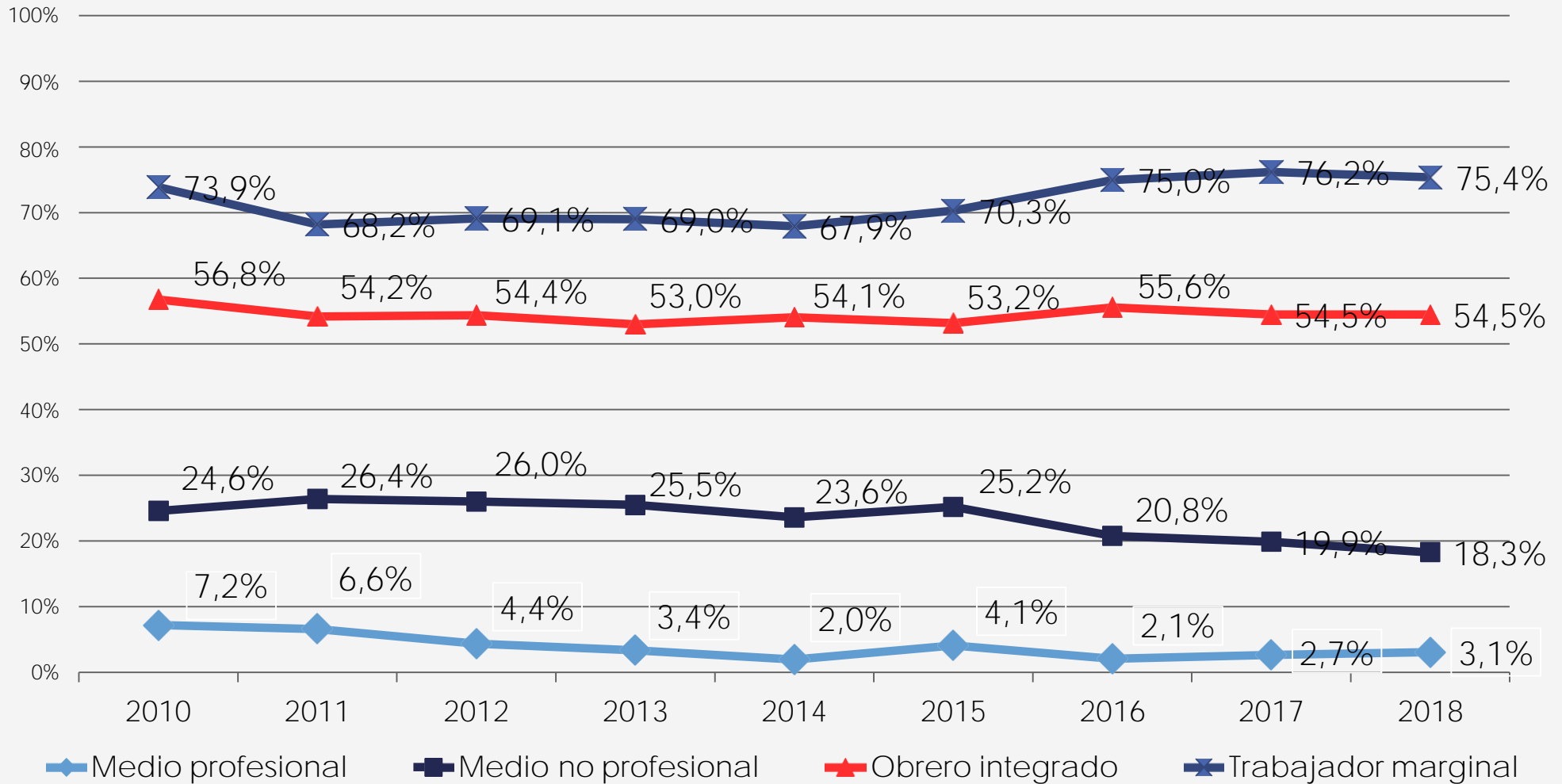


Fuente: Observatorio de la Deuda Social Argentina. EDSA – Universidad Católica Argentina

DIMENSIONES DE DERECHOS SOCIALES

CON AL MENOS 2 CARENCIAS EN DERECHOS SEGÚN ESTRATO

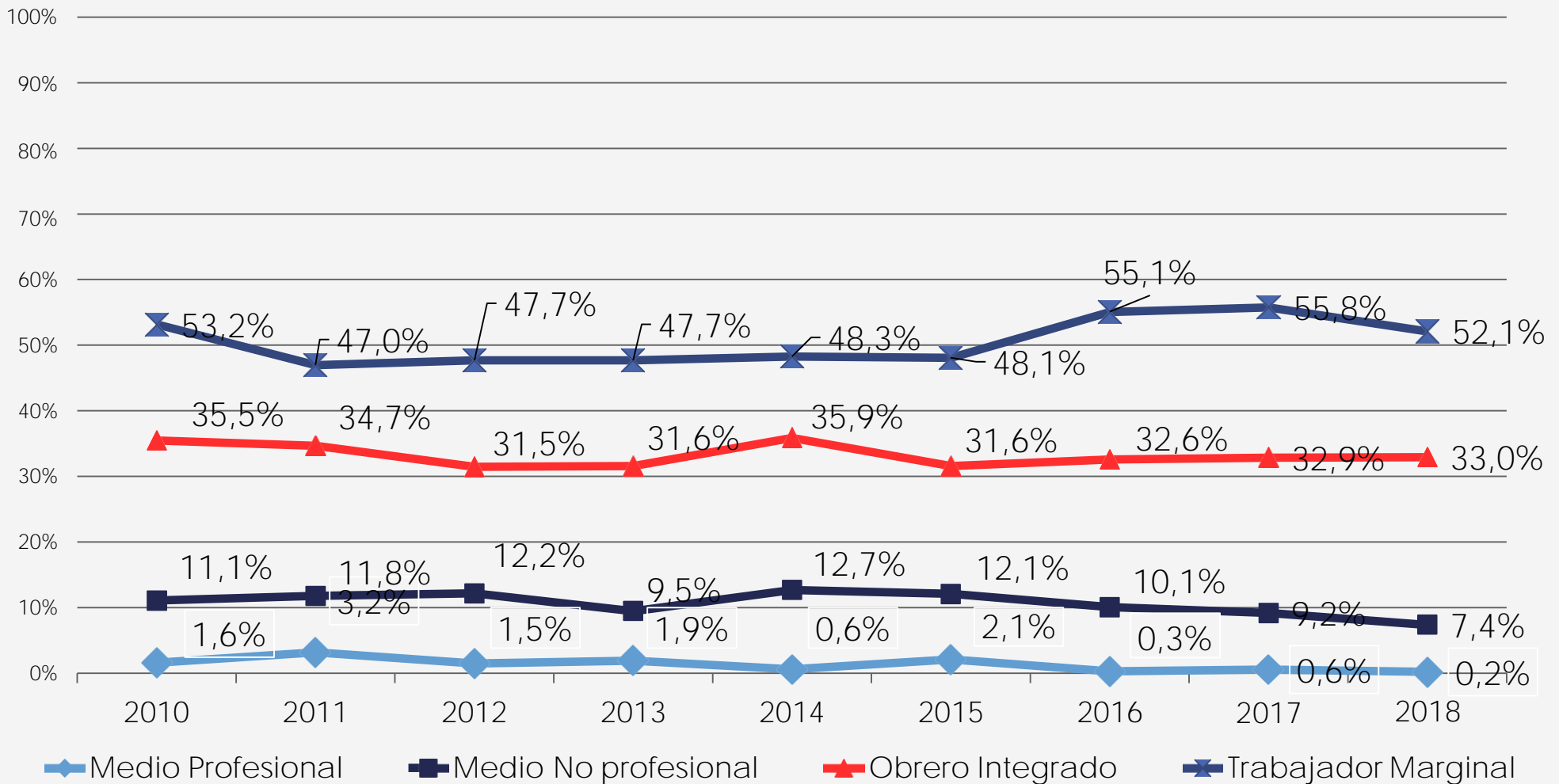
Porcentaje de POBLACIÓN en Hogares con carencias. 2010-2018



DIMENSIONES DE DERECHOS SOCIALES

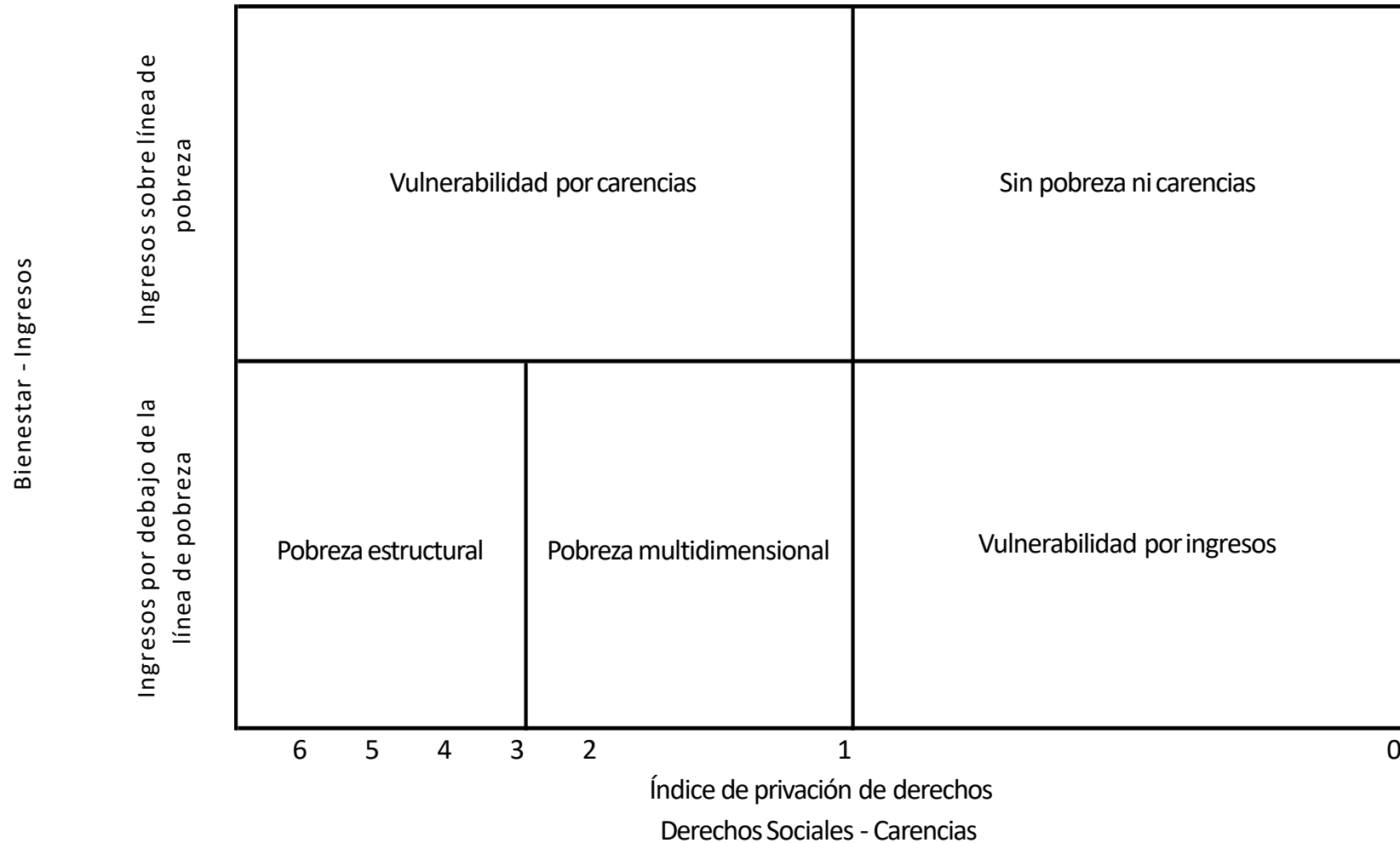
CON AL MENOS 3 CARENCIA EN DERECHOS SEGÚN ESTRATO

Porcentaje de POBLACIÓN en Hogares con carencias. 2010-2018



POBREZA MULTIDIMENSIONAL

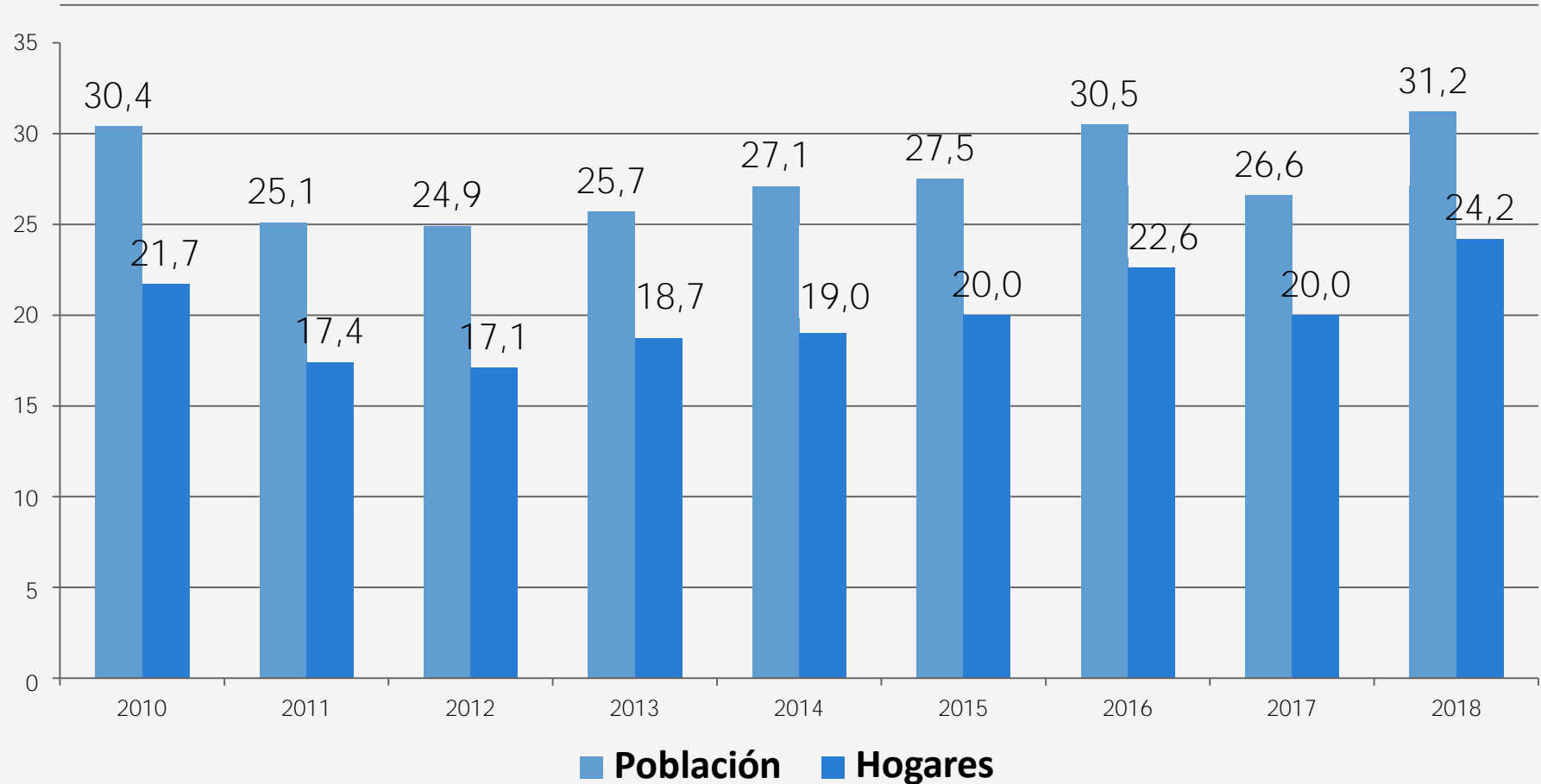
MATRIZ DE POBREZA MULTIDIMENSIONAL. BIENESTAR ECONÓMICO DERECHOS SOCIALES



POBREZA MULTIDIMENSIONAL

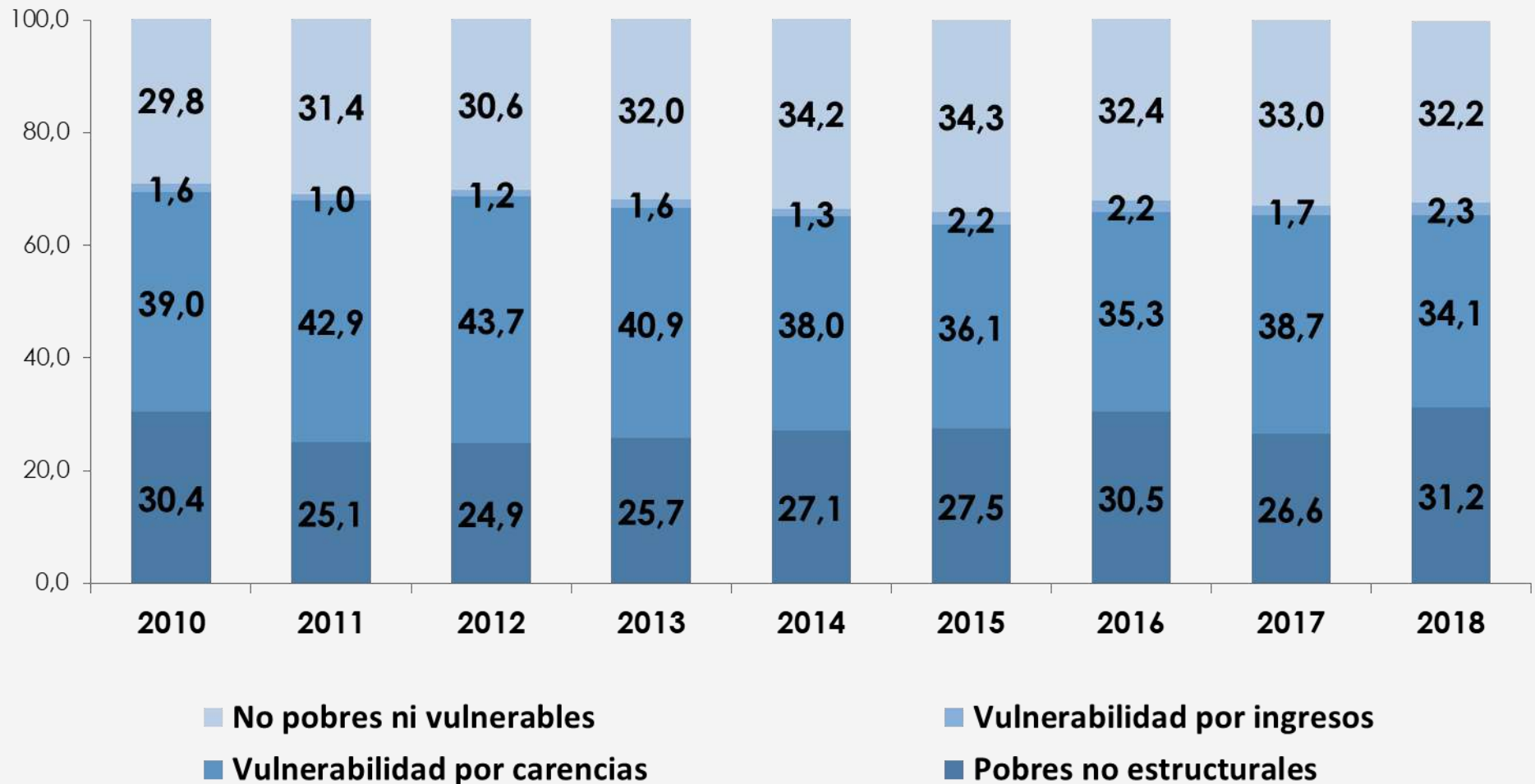
Pobreza multidimensional

Años 2010-2018. En % de hogares y de población.



POBREZA MULTIDIMENSIONAL

Matriz de pobreza multidimensional
Porcentaje de POBLACIÓN. 2010-2018.



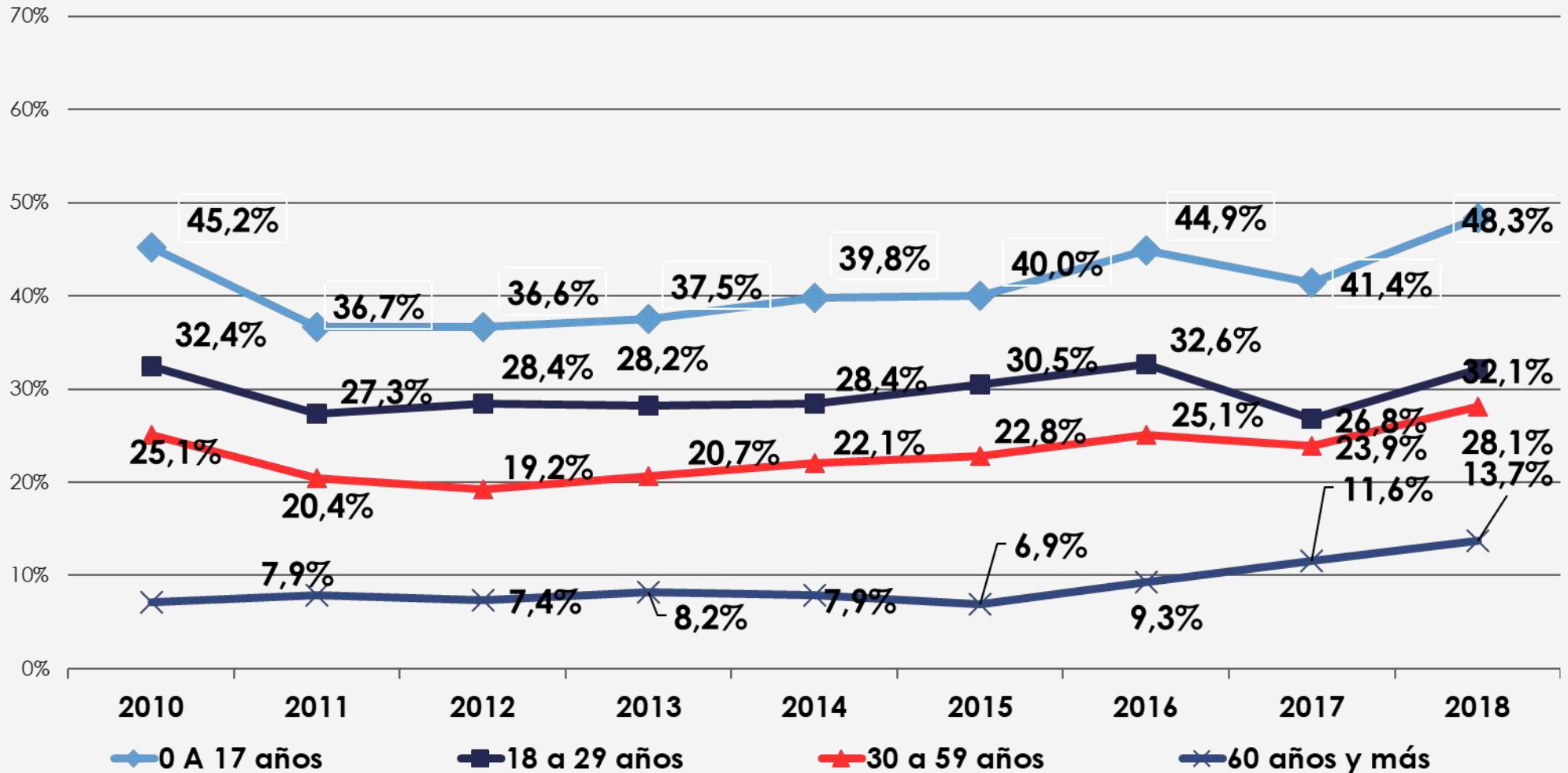
POBREZA MULTIDIMENSIONAL

Matriz de pobreza multidimensional
Porcentaje de POBLACIÓN. 2010-2018.



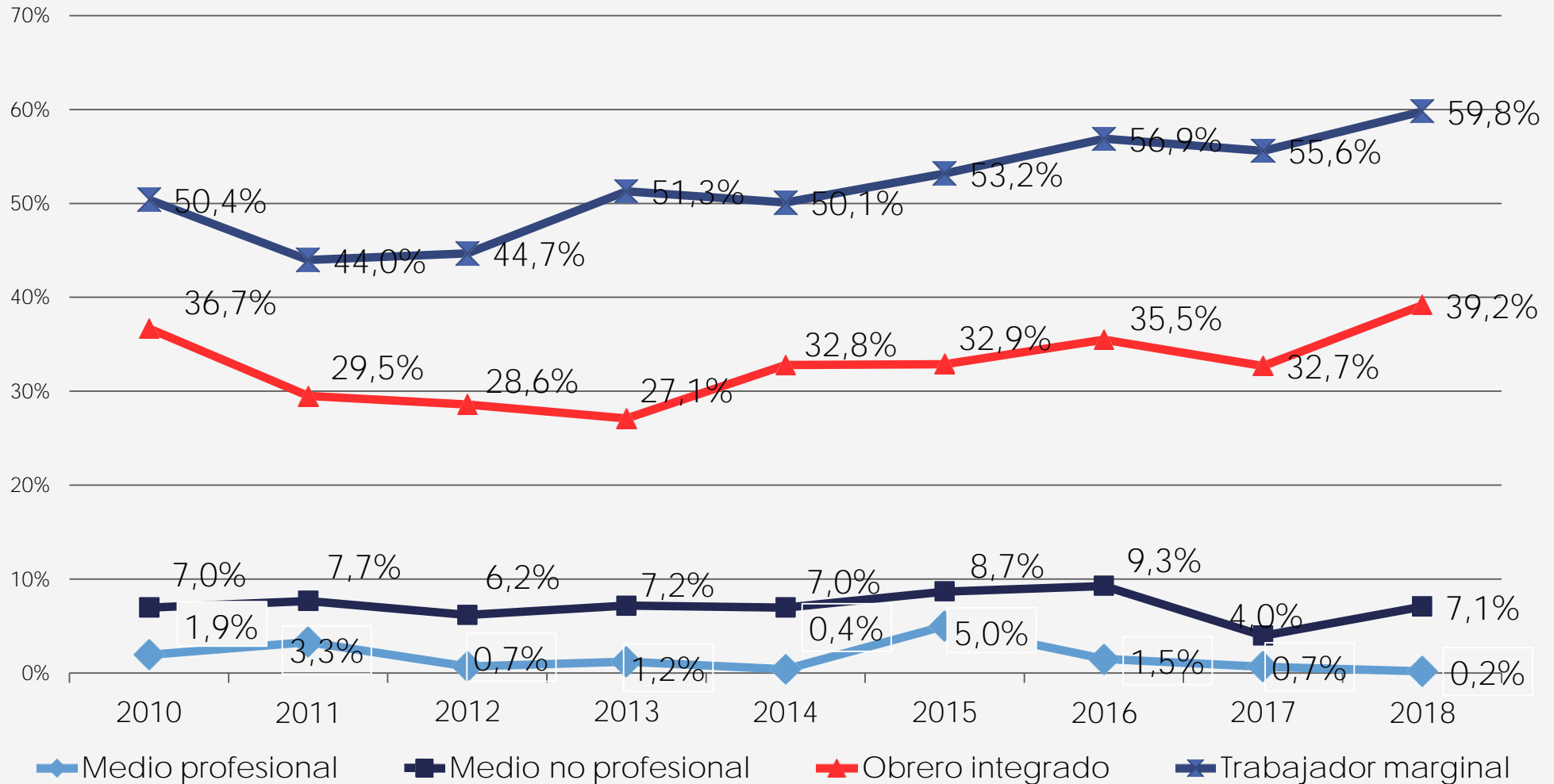
DIMENSIONES DE DERECHOS SOCIALES

POBREZA MULTIDIMENSIONAL SEGÚN GRUPOS DE EDAD
Porcentaje de **POBLACIÓN**. 2010-2018.



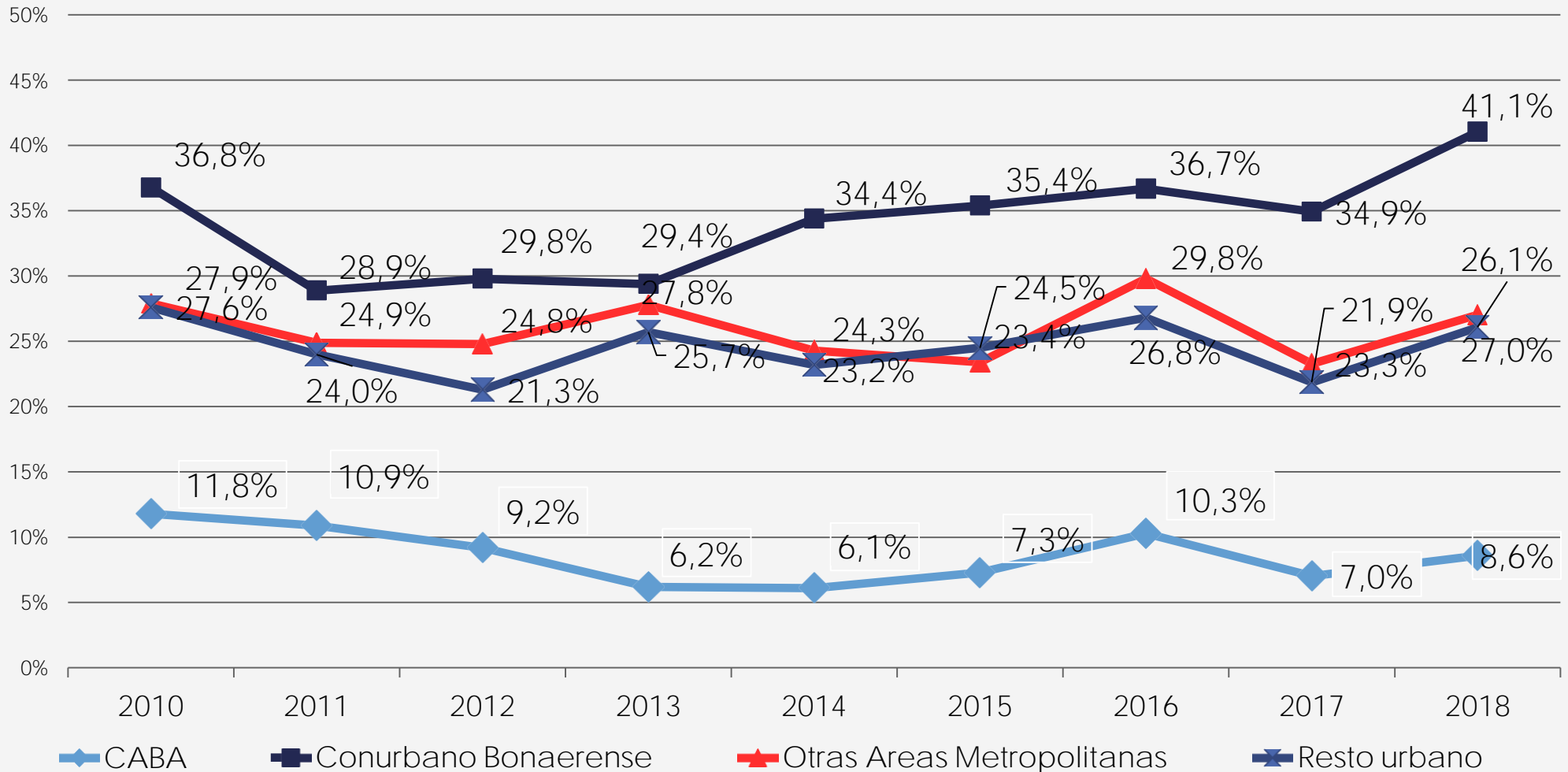
DIMENSIONES DE DERECHOS SOCIALES

POBREZA MULTIDIMENSIONAL SEGÚN ESTRATO Porcentaje de POBLACIÓN. 2010-2018.



DIMENSIONES DE DERECHOS SOCIALES

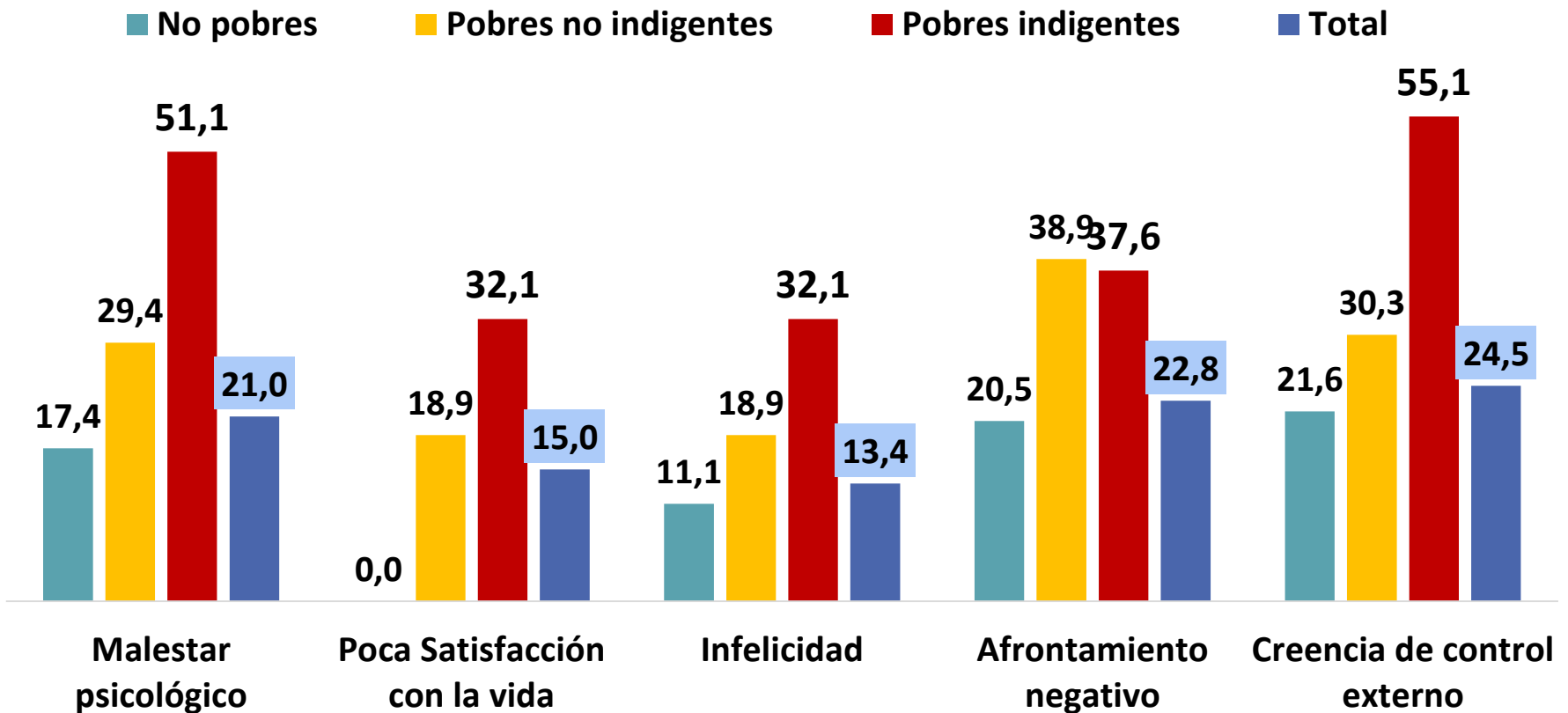
POBREZA MULTIDIMENSIONAL SEGÚN REGION URBANA Porcentaje de POBLACIÓN. 2010-2018.



INDICADORES DEL BIENESTAR SUBJETIVO

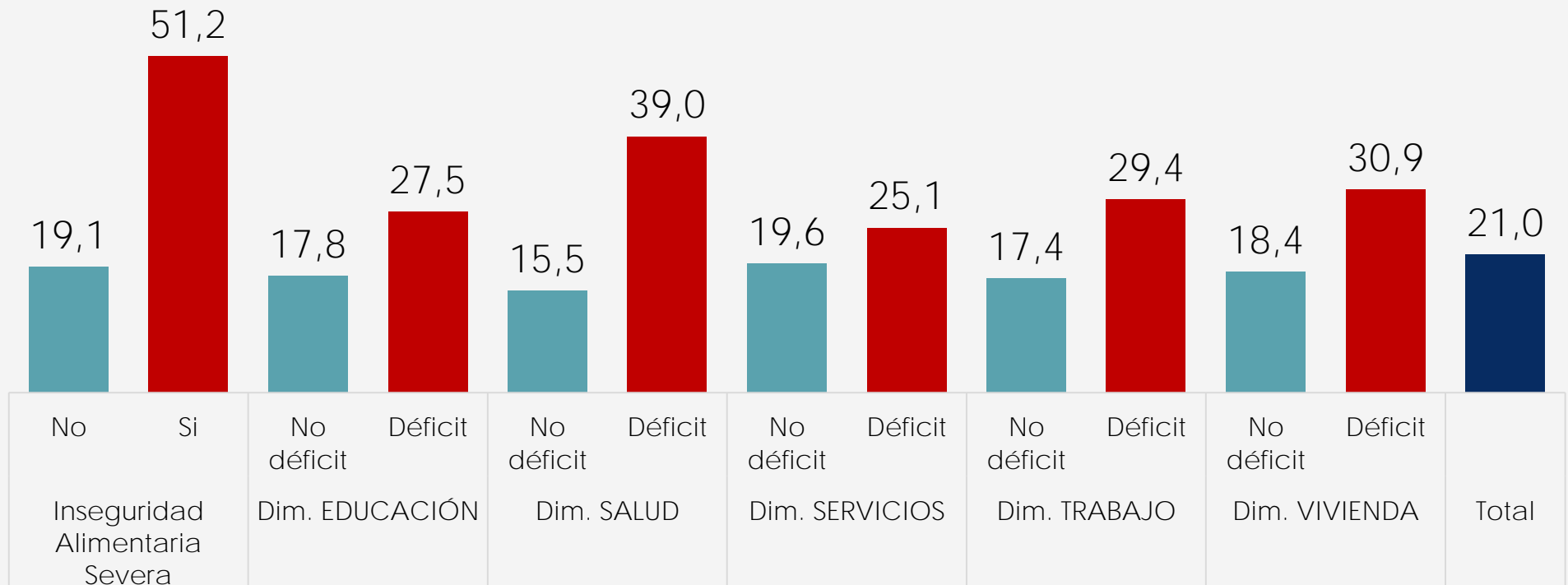
INDICADOR	DEFINICIÓN
MALESTAR PSICOLÓGICO	Mide el déficit de las capacidades emocionales a través de sintomatología ansiosa y depresiva. El malestar psicológico dificulta responder a las demandas ordinarias de la vida cotidiana, desenvolverse socialmente y tener relaciones satisfactorias con los otros.
POCA SATISFACCIÓN CON LA VIDA	Percepción negativa producto de la evaluación subjetiva respecto a las aspiraciones personales y resultados.
SENTIRSE NADA O POCO FELIZ	Percepción negativa del estado de ánimo que produce en la persona una sensación de insatisfacción y tristeza en su vida.
AFRONTAMIENTO NEGATIVO	Afrontamiento de situaciones de estrés en que predominan conductas destinadas a evadir o negar la situación, sin realizar intentos activos por afrontar o tratar de resolver la situación.
CREENCIA DE CONTROL EXTERNO	Creencia acerca del grado en que la propia conducta es o no eficaz para modificar positivamente el entorno. Sensación de estar a merced del destino y considerar que sus conductas están exteriormente dirigidas.

Indicadores de bienestar subjetivo según condición de pobreza por ingresos. Año 2018. En % de población urbana de 18 años y más.



BIENESTAR SUBJETIVO Y POBREZAS DE DERECHOS

Malestar psicológico según carencias en dimensiones de derechos económicos y sociales seleccionados. Año 2018. En porcentaje de población urbana de 18 años y más



INDICADORES DE INTEGRACIÓN SOCIAL Y DESARROLLO HUMANO SEGÚN TIPO DE SITUACIÓN DE POBREZA. ENCUESTADOS PRINCIPAL SOSTÉN DEL HOGAR DE 25 A 64 AÑOS. Total de aglomerados urbanos, Argentina, 2017 (en porcentajes).

Tipo de pobreza	Brecha de pobreza (%)	Déficit de estado de salud (%)	Sentirse poco o nada feliz (%)	Malestar psicológico (%)
Pobres persistentes	45,2	20,2	24,6	37,4
Pobres transitorios	33,6	13,5	11,9	29,3
No pobres	//	8,4	10,8	14,8
Total	37,6	10,3	12,6	18,7

RIESGO DE POBREZA SEGÚN TIPOLOGÍA DE MOVILIDAD SOCIAL

RIESGO DE POBREZA SEGÚN POSICIÓN DE ORIGEN Y DE DESTINO. ENCUESTADOS PRINCIPAL SOSTÉN DEL HOGAR DE 25 A 64 AÑOS, Total de aglomerados urbanos, Argentina, 2017 (en porcentajes).

		Clase de destino			Total
		Clase superior	Clase intermedia	Clase inferior	
Clase de origen	Clase superior	0,0	7,8	//	2,9
	Clase intermedia	3,1	18,8	39,9	20,6
	Clase inferior	14,8	22,9	41,0	28,3
Total		3,5	18,7	39,4	20,1

¿EN QUÉ Y CUÁNTO
NECESITAMOS INVERTIR
PARA SALIR DE LA
POBREZA?

Inversión Social para Erradicar la Pobreza. En millones de U\$S (2019).

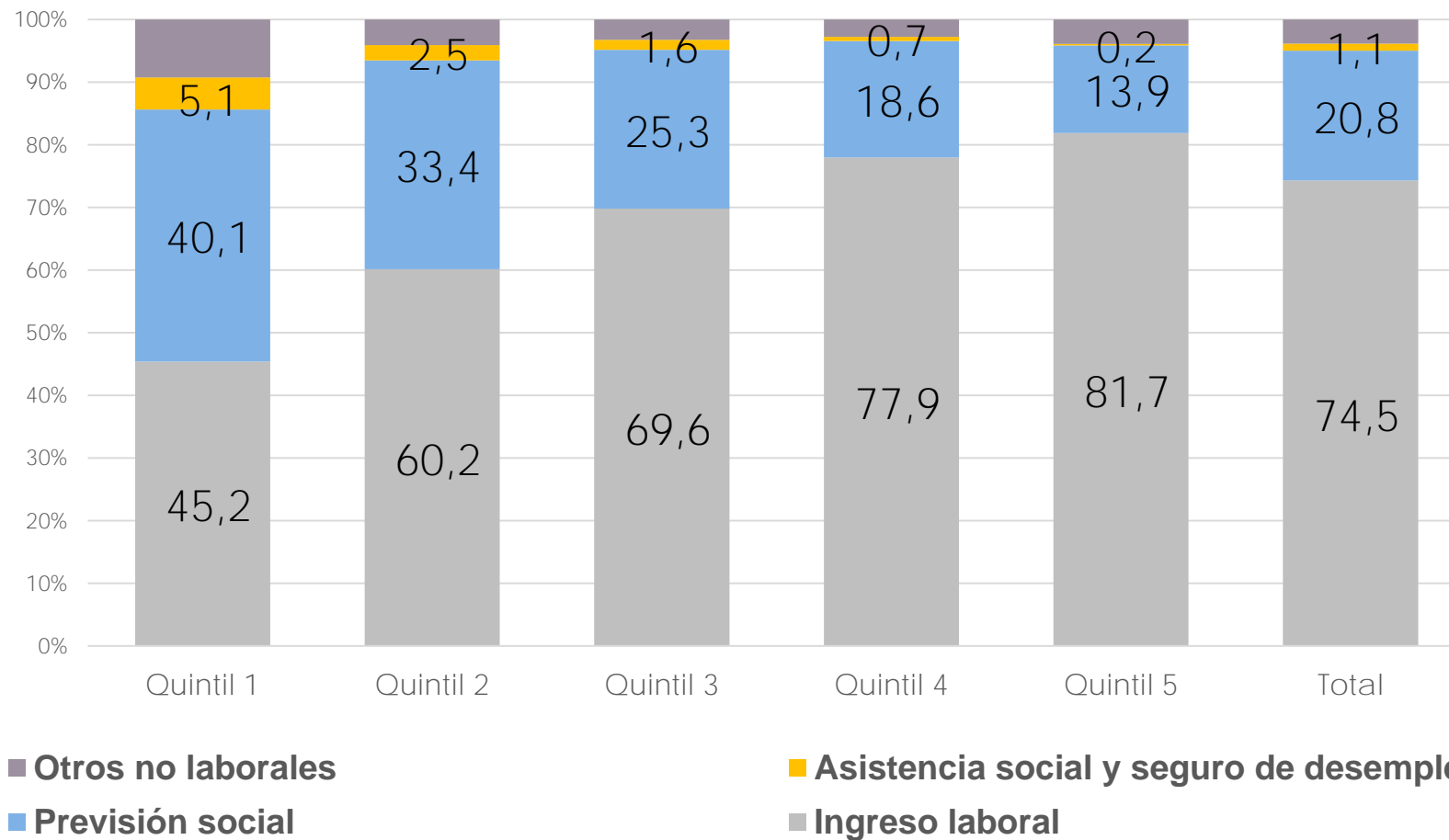
Inversión Social Actual (2019)	Inversión (mill. USD)	Inversión (% PBI)
Sistema Contributivo de la Seguridad Social	59.161,1	12,7%
Programas de Protección Social	10.714,2	2,3%
Total en Transferencias Sociales	69.409,7	14,9%

Inversión para la Erradicación de la Pobreza (2019-I semestre)	Inversión (mill. USD)	Inversión (% PBI)
Indigencia total de la población	1.397,5	0,3%
Pobreza total de la infancia (0-17)	5.590,2	1,2%
Pobreza total de la población	16.304,3	3,5%

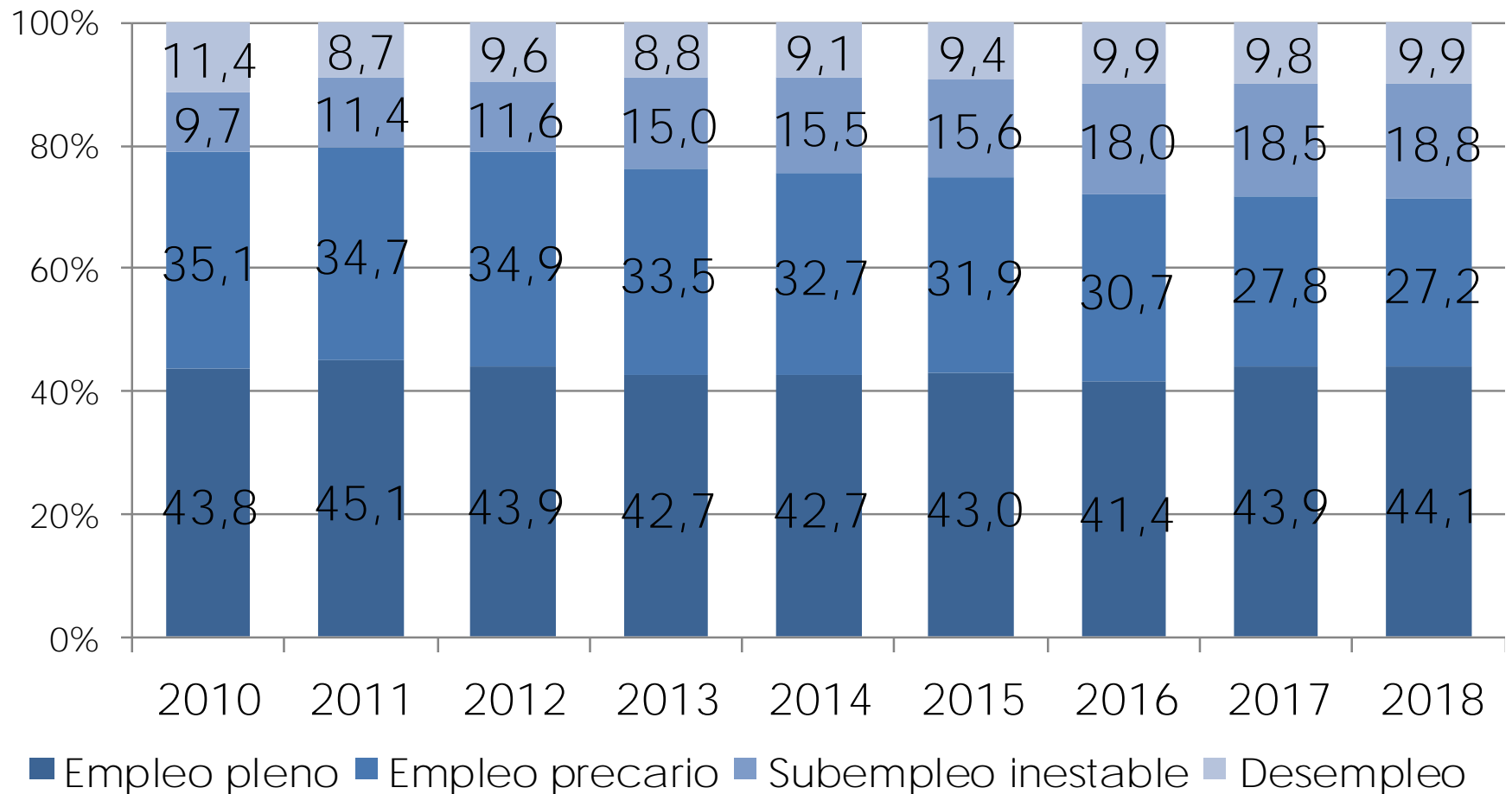
Fuente: Ensayo sobre Desarrollo Sostenible – PNUD. Elaboración propia en base Min. Hacienda y Presupuesto Nacional 2019.

FUENTES DE INGRESOS DE LOS HOGARES

PARTICIPACIÓN DE LAS FUENTES DE INGRESO POR QUINTIL DE INGRESO PER CÁPITA FAMILIAR. EPH-INDEC. ARGENTINA (%).



Composición de la población económicamente activa



INVERSIÓN PARA EL DESARROLLO



INVERSIÓN EN CAPITAL HUMANO Y SOCIAL: MÁS Y MEJOR EDUCACIÓN, SALUD, SISTEMAS DE CRIANZA Y HÁBITAT SOSTENIBLE PARA LOS MÁS POBRES.



INVERSIÓN EN DESARROLLOS SOCIO-PRODUCTIVOS: SISTEMAS DE EMPLEO SOCIO-PRODUCTIVOS Y PROMOCIÓN DE MICRO-PEQUEÑAS EMPRESAS.

LOS SECTORES MÁS CONCENTRADOS DEBEN INVERTIR PARTE DE SUS EXCEDENTES EN EL MARCO DE UN PROYECTO ESTRATÉGICO WIN-WIN

- Hacer de nuestra sociedad, una sociedad menos desigual es bueno en sí mismo: sirve al desarrollo de las personas y a la integración social. En ese contexto, se convoca a repensar políticas redistributivas de alto impacto sobre el desarrollo humano de los que menos tienen.
- Deberemos promover intervenciones estatales que ayuden a que los mercados y las interacciones entre agentes sociales logren mayor equilibrio y bienestar a favor de los más pobres. En ese escenario, lejos de perder eficiencia social y económica habríamos de ganarla.

FICHA TÉCNICA

ENCUESTA DE LA DEUDA SOCIAL ARGENTINA - ICENTENARIO 2010-2016 Y ENCUESTA DE LA DEUDA SOCIAL ARGENTINA - AGENDA PARA LA EQUIDAD 2017-2018

Dominio	Aglomerados urbanos con 80.000 habitantes o más de la República Argentina.
Universo	Hogares particulares. Población de 18 años o más.
Tamaño de la muestra	Muestra puntual hogares: aproximadamente 5.800 casos por año.
Tipo de encuesta	Multipropósito longitudinal.
Asignación de casos	No proporcional post-calibrado.
Puntos de muestreo	952 radios censales (EDSA - Bicentenario 2010-2016). 960 radios censales (Censo Nacional 2010) (EDSA – Agenda para la Equidad 2017-2018).
Dominio de la muestra	Aglomerados urbanos agrupados en 3 grandes áreas según tamaño de los mismos: 1) Gran Buenos Aires: Ciudad Autónoma de Buenos Aires y Conurbano Bonaerense (30 PARTIDOS: Zona Norte, Zona Oeste y Zona Sur); 2) Otras Áreas Metropolitanas: Gran Rosario, Gran Córdoba, San Miguel de Tucumán y Tafí Viejo, y Gran Mendoza; y 3) Resto urbano: Mar del Plata, Gran Salta, Gran Paraná, Gran Resistencia, Gran San Juan, Neuquén-Plottier-Cipoletti, Zárate, La Rioja, Goya, San Rafael, Comodoro Rivadavia y Ushuaia-Río Grande.
Procedimiento de muestreo	Polietápico
Fecha de realización	Cuarto trimestre de 2010 a 2015 y tercer trimestre de 2016 a 2018.
Error muestral	+/- 1,3%, con una estimación de una proporción poblacional del 50% y un nivel de confianza del 95%.

The logo for ODSA (Observatorio de la Deuda Social Argentina) is a blue square with the letters "ODSA" in white, bold, sans-serif font. The square has a white shadow effect on its bottom-left corner.

ODSA

Observatorio
de la Deuda
Social Argentina



UCA

www.uca.edu.ar/observatorio



observatorio_deudasocial@uca.edu.ar



[@ODSAUCA](https://twitter.com/ODSAUCA)