

PRIMERA INFANCIA Y TERRITORIO

Primera infancia: pobreza de capacidades y desigualdades sociales en la Argentina urbana

Privaciones, protección social y oportunidades para una política territorial de cuidado

19 DE MAYO DE 2026

OBSERVATORIO DE LA DEUDA SOCIAL ARGENTINA



Observatorio
de la Deuda
Social Argentina



Pontificia Universidad Católica Argentina



MUNICIPALIDAD DE
TAFI VIEJO
INTENDENCIA ALEJANDRA RODRIGUEZ

Ministerio de
Gobierno y Justicia
Secretaría de Estado de Relaciones
Internacionales y Empresariales



GOBIERNO DE
TUCUMÁN

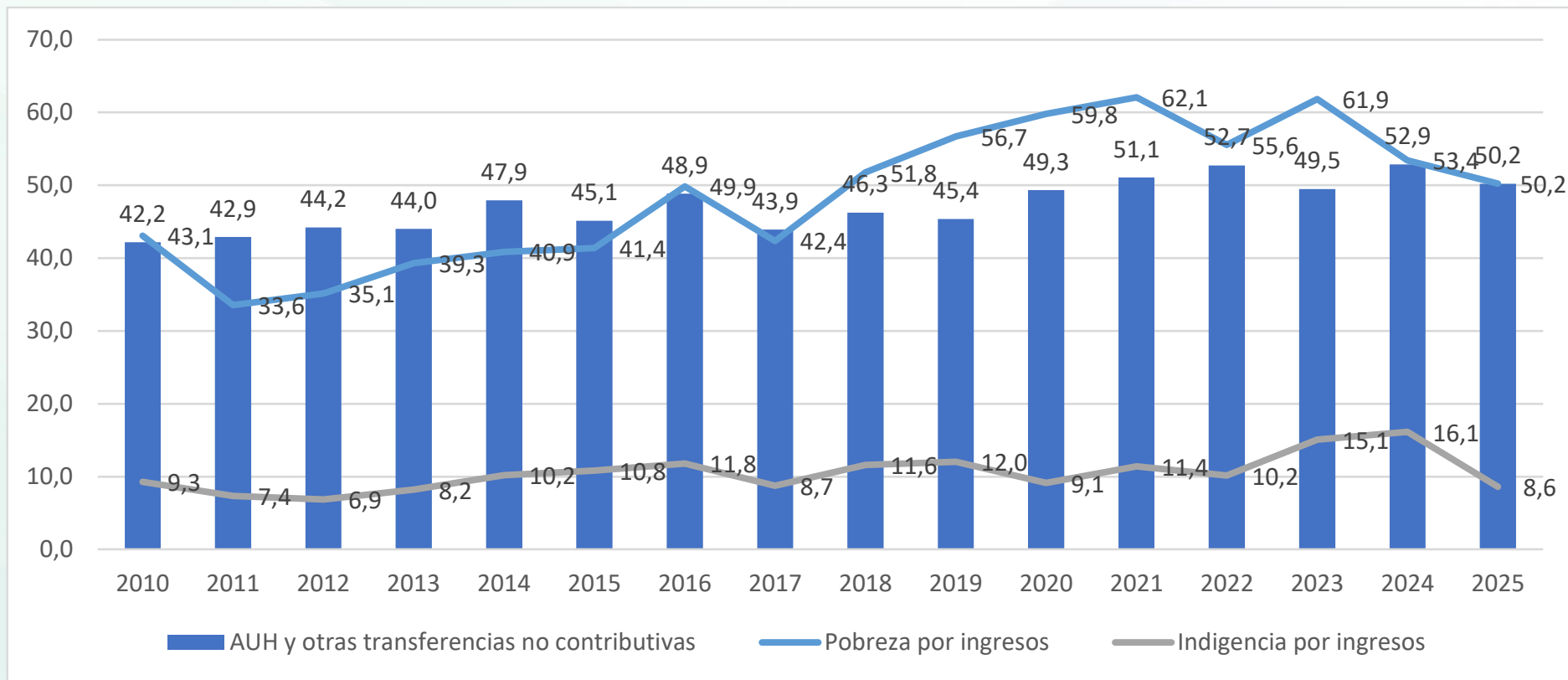
Mejoras, barreras y deterioros de recursos y capacidades para el desarrollo humano de NNyA

Desigualdades en las condiciones de vida infantil



Indicadores de pobreza y protección social a través de AUH

Evolución en % de niños/as de 0 a 4 años. Años 2010-2025



Fuente: EDSA Agenda para la Equidad (2017-2025), Observatorio de la Deuda Social Argentina, UCA.

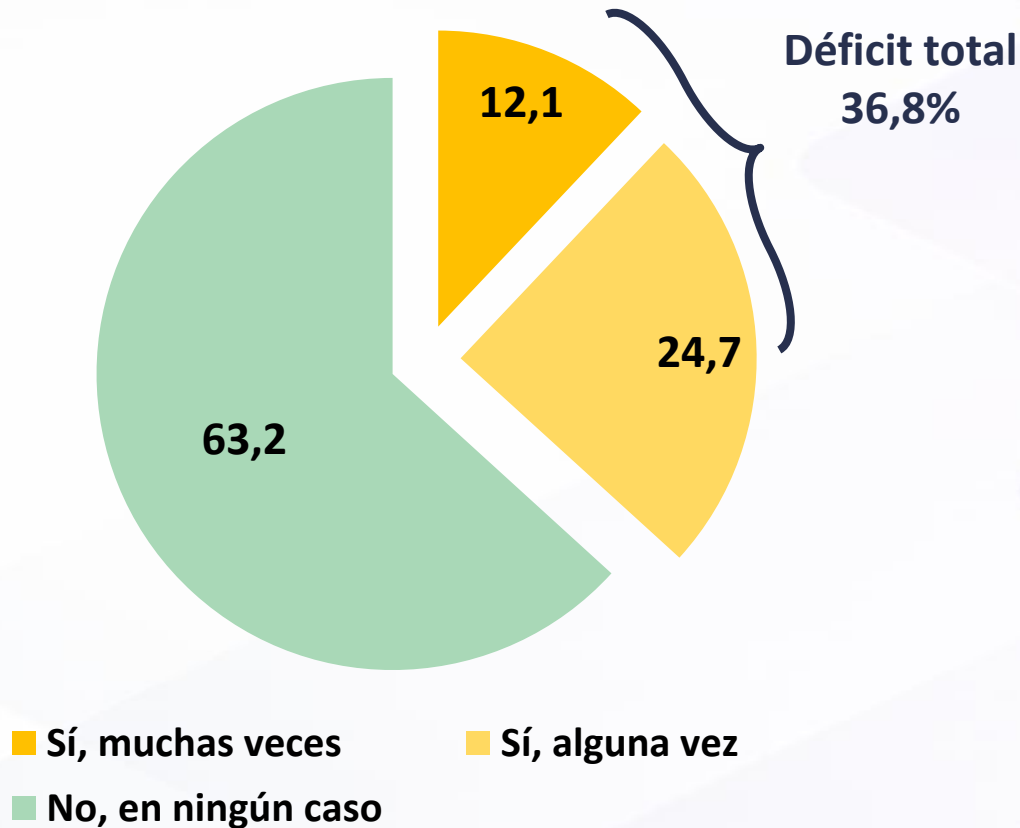


La niñez sigue siendo la más afectada por la pobreza monetaria

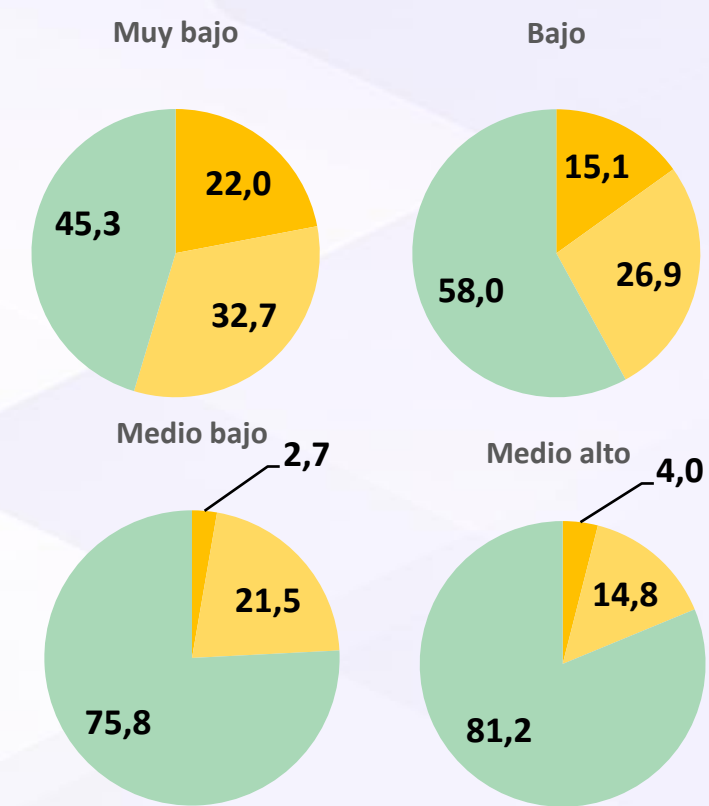
- Las tendencias recientes no alteran las desigualdades estructurales por edad, sino que reproducen un patrón histórico en el cual los hogares con presencia de niños y adolescentes enfrentan mayores riesgos de privación monetaria, aun en contextos de mejora agregada de los indicadores macro económicos.
- La pobreza y la indigencia afectan de manera desproporcionada a niños, niñas y adolescentes, consolidando un proceso persistente de infantilización de las privaciones. En 2025, más del 50% de los menores continúa en situación de pobreza monetaria, proporción que duplica ampliamente la registrada entre los adultos mayores.
- Igualmente, la medición de la tasa de pobreza por ingresos está afectada cuestiones metodológicas que tienden a sobre estimar la caída de los últimos dos años. No así la tasa de indigencia, cuya mejora tendría mayor realismo y robustez metodológica (aumento de las prestaciones sociales y caída de la inflación).
- Si bien entre 2024 y 2025 se observa una reducción de los estadísticos de pobreza por ingreso en todos los grupos etarios, la estructura relativa no se modifica: los niveles más altos de pobreza e indigencia siguen concentrándose en la infancia y adolescencia.

Dificultades para comprarle ropa por motivos económicos

En % de niños/as de 0 a 4 años. Año 2025



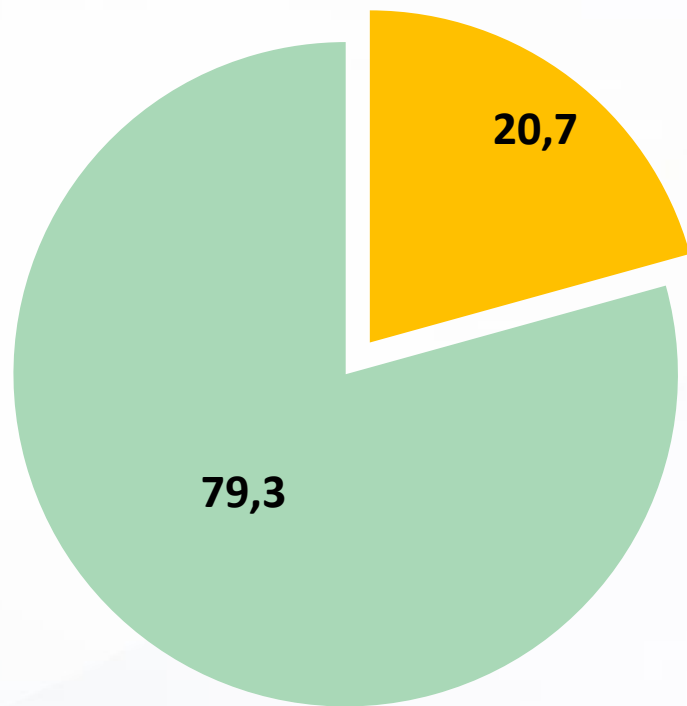
Según nivel socioeconómico (cuartiles de hogares)



Fuente: EDSA Agenda para la Equidad (2017-2025), Observatorio de la Deuda Social Argentina, UCA.

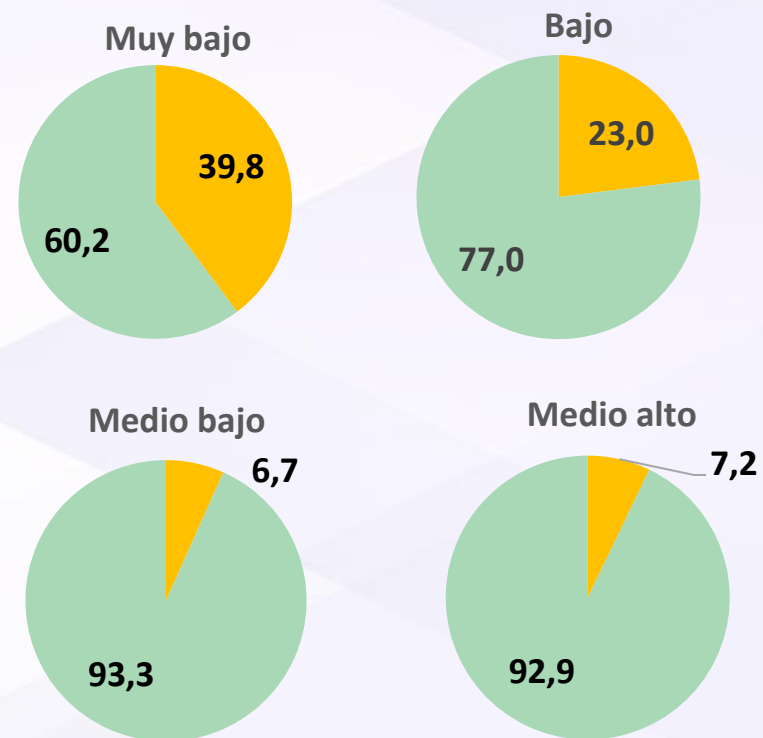
No se le festejó su cumpleaños por motivos económicos

En % de niños/as de 1 a 4 años. Año 2025



■ No suele festejar su cumpleaños
■ Suele festejarlo

Según nivel socioeconómico (cuartiles de hogares)

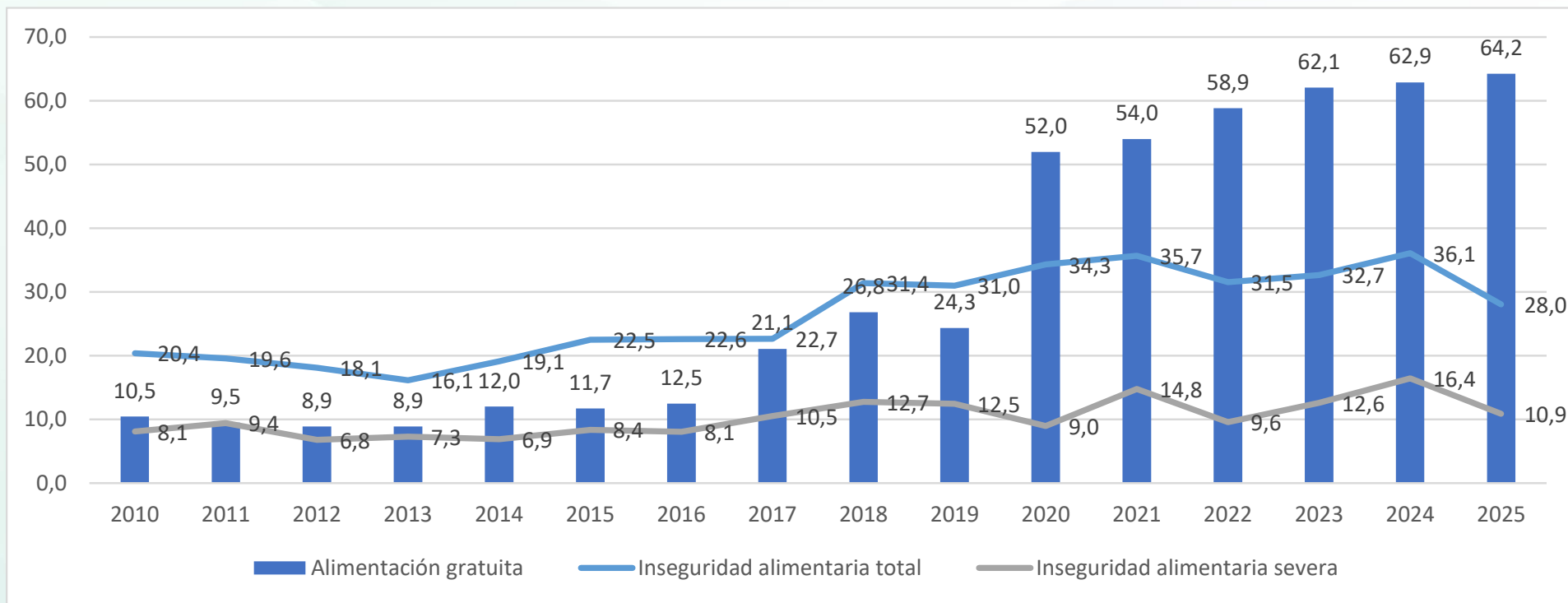


Fuente: EDSA Agenda para la Equidad (2017-2025), Observatorio de la Deuda Social Argentina, UCA.



Inseguridad alimentaria y asistencia alimentaria

Evolución en % de niños/as de 0 a 4 años. Años 2010-2025

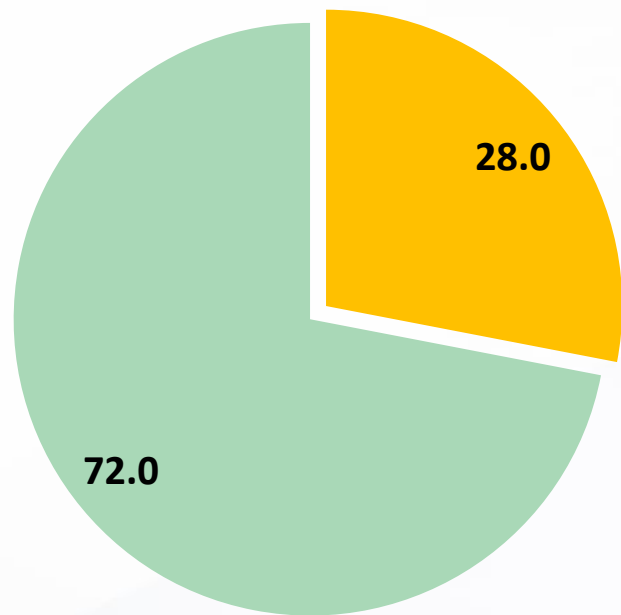


Fuente: EDSA Agenda para la Equidad (2017-2025), Observatorio de la Deuda Social Argentina, UCA.



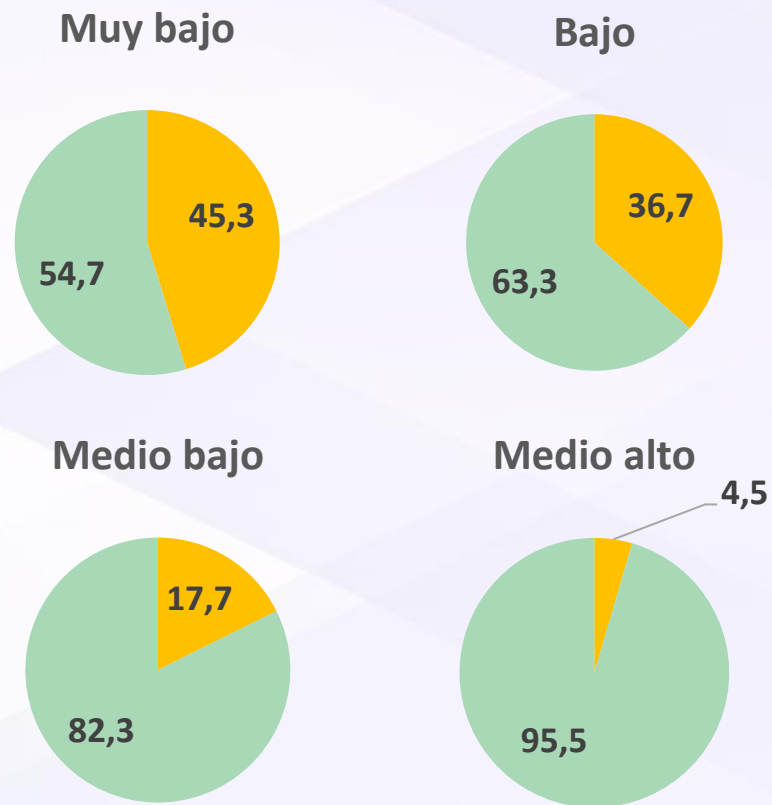
Inseguridad Alimentaria total

En % de niños/as de 0 a 4 años. Año 2025



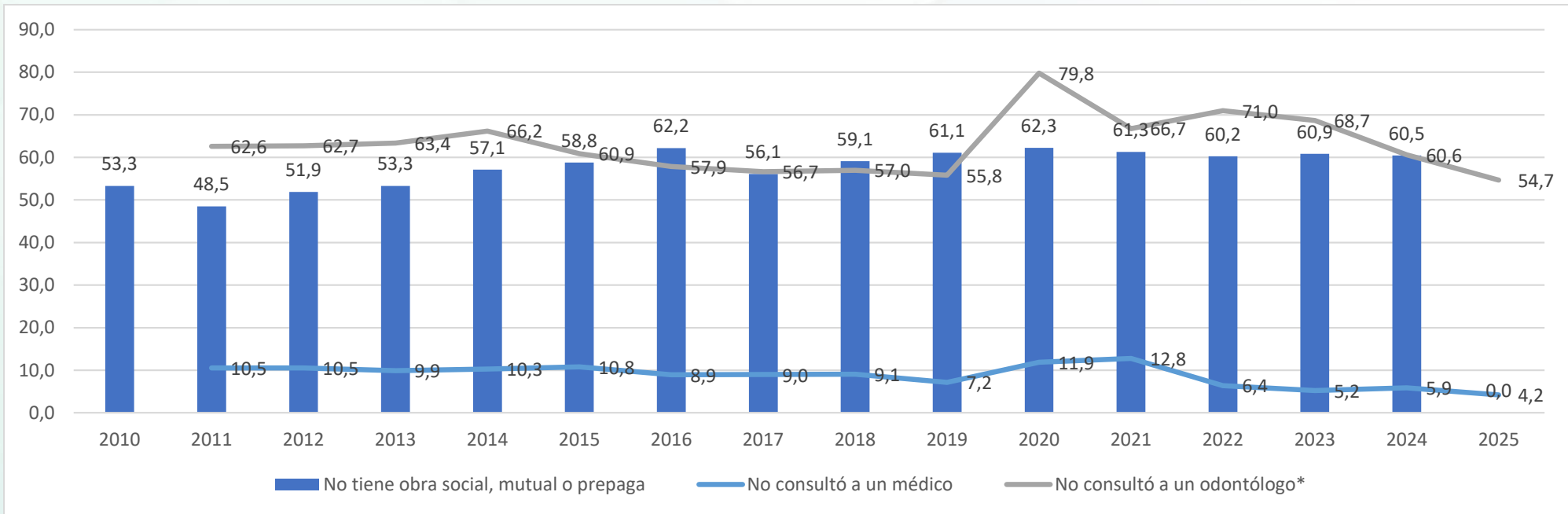
- Con inseguridad alimentaria total
- Sin inseguridad alimentaria total

Según nivel socioeconómico (cuartiles de hogares)



Indicadores en el espacio de la salud

Evolución en % de niños/as de 0 a 4 años. Años 2010-2025

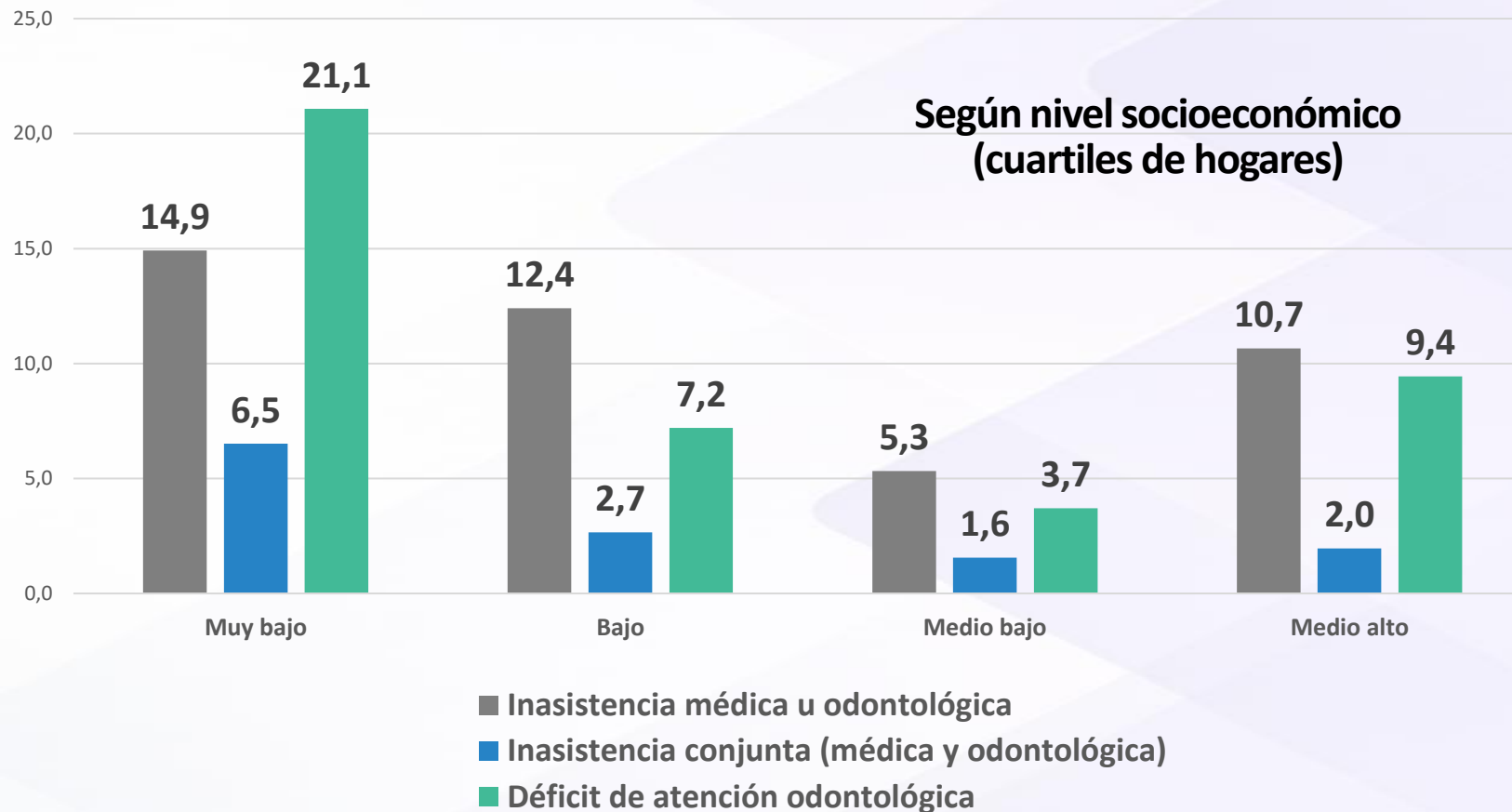


Fuente: EDSA Agenda para la Equidad (2017-2025), Observatorio de la Deuda Social Argentina, UCA.



Indicadores de déficit en la atención de la salud

En % de niños/as de 3 a 4 años. Año 2025



*Se considera no asistencia al odontólogo entre niños/as de 3 a 4 años.

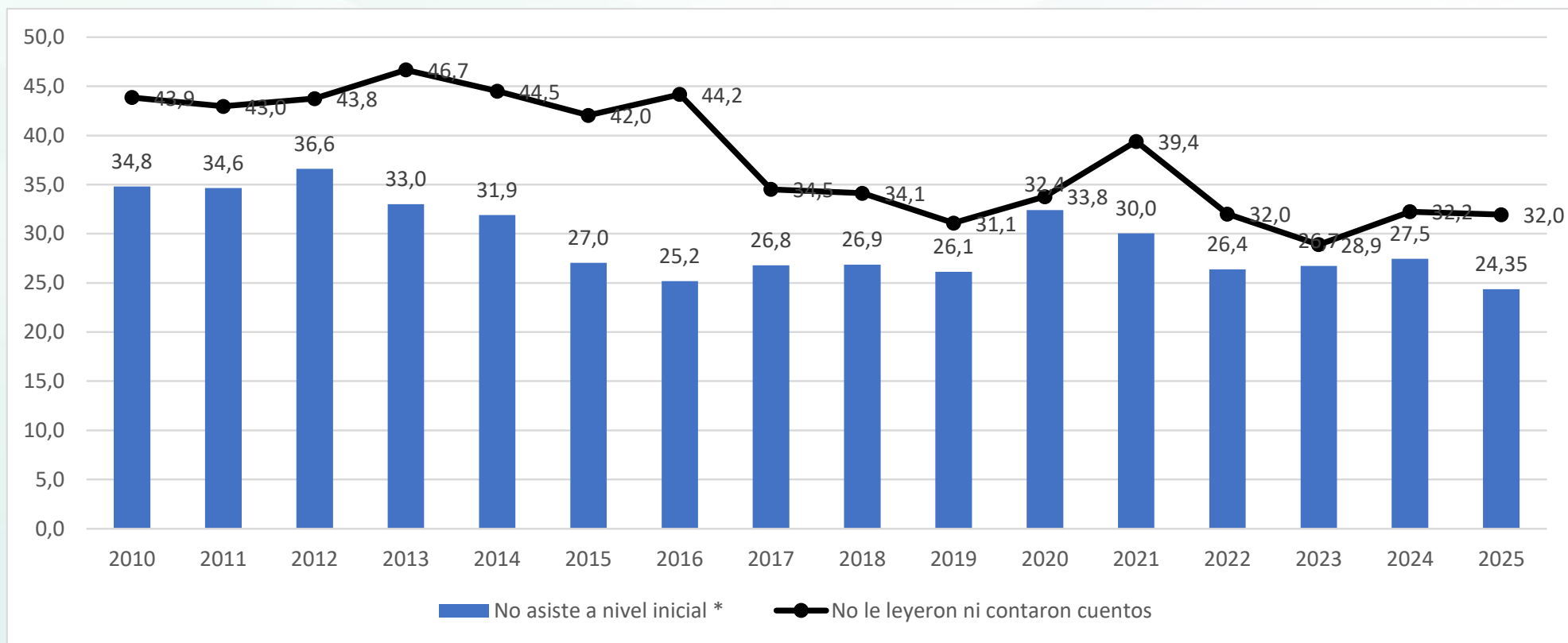
Fuente: EDSA Agenda para la Equidad (2017-2025), Observatorio de la Deuda Social Argentina, UCA.



ODSA

Indicadores de déficit en el espacio de la educación

Evolución en % de niños/as de 3 a 5 años. Años 2010-2025



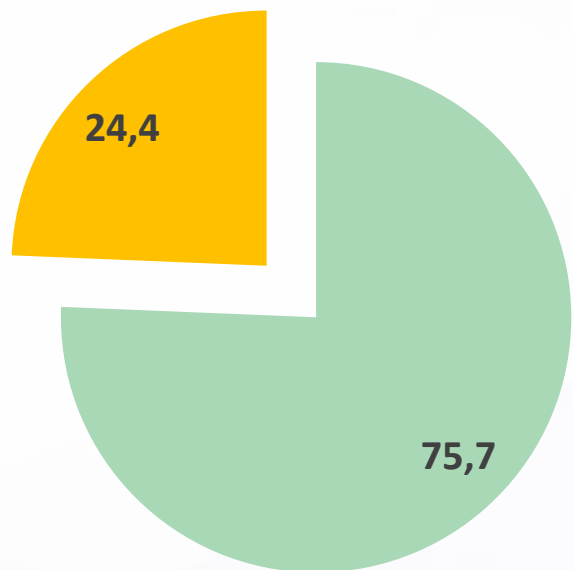
*El indicador abarca a niños/as de 3 a 5 años.

Fuente: EDSA Agenda para la Equidad (2017-2025), Observatorio de la Deuda Social Argentina, UCA.



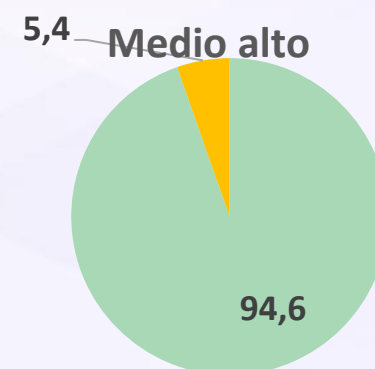
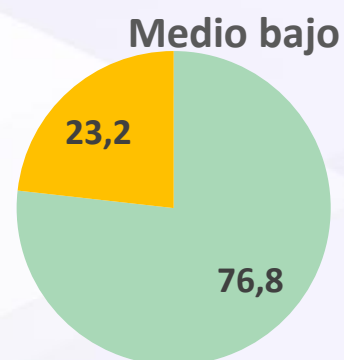
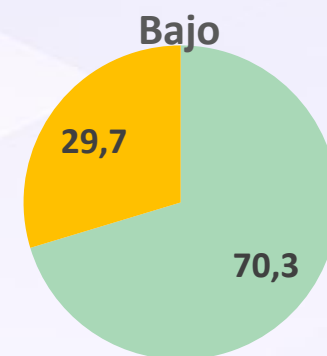
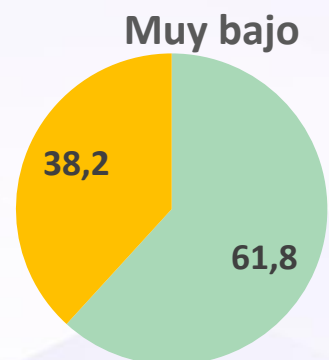
No asiste al nivel inicial

En % de niños/as de 3 a 5 años. Año 2025



■ Asiste ■ No asiste

Según nivel socioeconómico
(cuartiles de hogares)



Fuente: EDSA Agenda para la Equidad (2017-2025), Observatorio de la Deuda Social Argentina, UCA.



ODSA

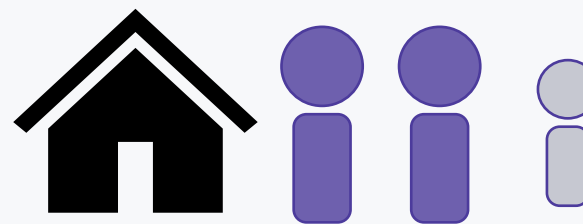
CAMBIO DEMOGRÁFICO: TENEMOS HOGARES MÁS PEQUEÑOS

Hogar típico hace 10 años



≈4,5 personas · ≈ 3,5 adultos equivalentes

Hogar típico actual



≈ 3,1 personas · ≈ 2,7 adultos equivalentes

¿Cómo incide en la medición de pobreza?

Canasta básica por hogar
baja con menos adultos equivalentes



Umbral de pobreza
más fácil de superar con el mismo ingreso

LA REDUCCIÓN DEL TAMAÑO DEL HOGAR EXPLICA UNA PARTE DE LA CAÍDA ESTADÍSTICA DE LA POBREZA, EL MENOR HACINAMIENTO DE LOS HOGARES Y LA REDUCCIÓN DEL DÉFICIT PRE-ESCOLAR, AUN CUANDO LAS CONDICIONES REALES DE VIDA NO HAYAN CAMBIADO SUSTANTIVAMENTE

Reflexiones Finales

- **La mejora estadística de algunos indicadores debe leerse con cautela.** La reducción del tamaño de los hogares puede incidir en la medición de la pobreza y otras privaciones, porque baja la canasta requerida por hogar y facilita superar el umbral.
- **La pobreza monetaria no agota el diagnóstico y arrastra problemas de fidelidad que distorsionan su evaluación.** En 2025 persisten privaciones concretas en la vida cotidiana: dificultades para comprar ropa, inseguridad alimentaria, déficits de hábitat, barreras en salud y desigual acceso al nivel inicial.
- **La alimentación y el cuidado aparecen como un núcleo crítico de vulnerabilidad.** El 28% de los niños/as de 0 a 4 años registra inseguridad alimentaria total, con una brecha muy marcada por nivel socioeconómico: 45,3% en el estrato muy bajo frente a 4,5% en el medio alto. A más de 2 de cada 10 no se le festeja su cumpleaños por razones económicas (45% en el segmento de más bajo capital socioeducativo).
- **Las desigualdades se instalan desde los primeros años en clave de formación en capital humano, la estimulación temprana y la alimentación adecuada.** La no asistencia al nivel inicial alcanza al 24,4% de los niños/as de 3 a 5 años, pero sube a 38,2% en el nivel socioeconómico muy bajo y baja a 5,4% en el medio alto.
- **La caída de la natalidad abre una oportunidad histórica.** Si hay menos niños/as, el país debería poder invertir más y mejor en cada uno: alimentación, cuidado, salud, hábitat, educación inicial y acompañamiento familiar.
- **El desafío no es solo asistir económicamente, sino garantizar trayectorias de desarrollo.** La primera infancia requiere una estrategia integral y territorial que combine ingresos, protección social, nutrición, salud, educación inicial y condiciones dignas de vida.



www.uca.edu.ar/observatorio



observatorio_deudasocial@uca.edu.ar



@ODSAUCA



odsa_uca



PARTICIPANDO TODOS
PROYECTAMOS EL FUTURO
de las raíces a los frutos

Números de Contactos:

ODSA: Tel.: (+54-11)-7078-0615

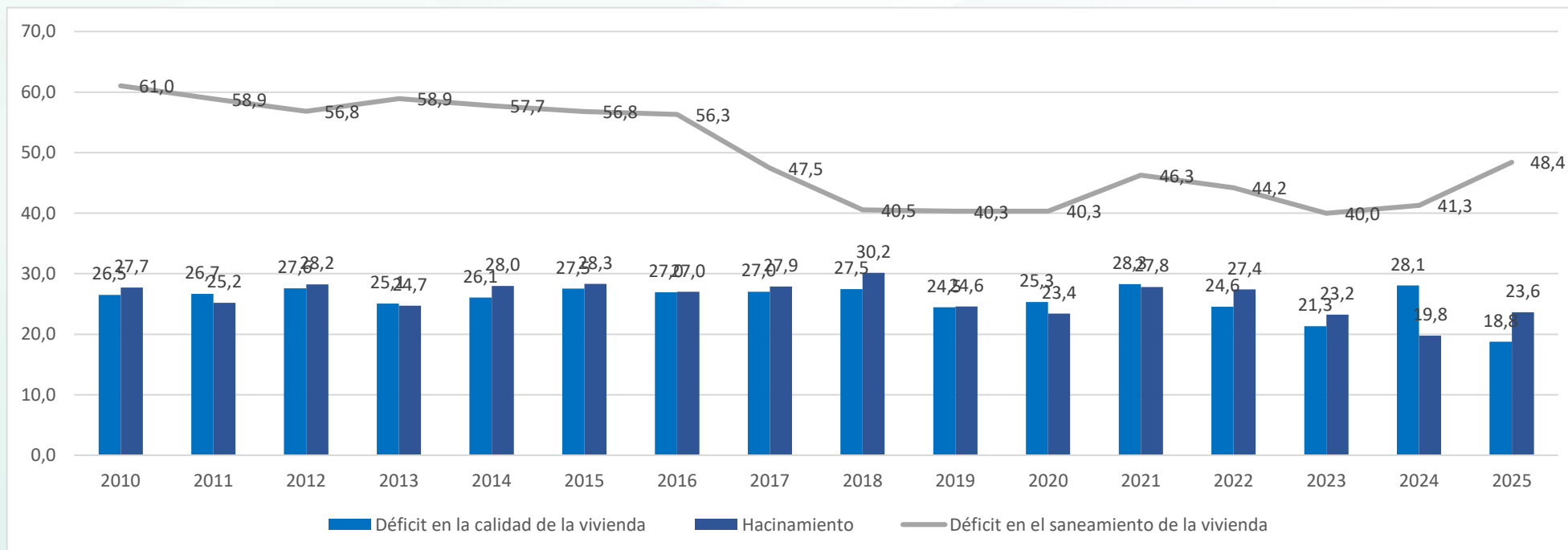
Prensa, Natalia Ramil: 0810-2200-822 Int.2814 Cel: 1163576293

ODSA

Observatorio
de la Deuda
Social Argentina

Indicadores de déficit en el espacio de hábitat de vida

Evolución en % de niños/as de 0 a 4 años. Años 2010-2025



Fuente: EDSA Agenda para la Equidad (2017-2025), Observatorio de la Deuda Social Argentina, UCA.

