



# LA PROBLEMÁTICA DE LA POBREZA ESTRUCTURAL PRE-COVID19 SEGÚN EL OBSERVATORIO DE LA DEUDA SOCIAL ARGENTINA



@ODSAUCA

- El Observatorio de la Deuda Social Argentina es un centro de investigación, extensión y formación de recursos humanos de la Universidad Católica Argentina, formado por investigadores, becarios y pasantes de las ciencias sociales, que procuran la máxima excelencia académica.
- Los estudios del ODSA-UCA tienen como finalidad dotar de bases científicas al reconocimiento y debate ciudadano de la pobreza, la marginalidad y las desigualdades sociales que afectan a la sociedad.
- Su misión es poner en discusión pública las causas estructurales del problema y evaluar la calidad de las políticas que emprende el Estado para su superación, a pesar de los intentos que -por ignorancia o estrategia política- busca

- La actual emergencia sanitaria pone en estado de crisis agravada a un sistema socioeconómico desigual, estructuralmente empobrecido desde hace décadas.
- El nuevo escenario paraliza a la economía informal y a una parte de la economía formal, a la vez que diluye toda expectativa de reactivación en el corto plazo, prolongando un estancamiento estructural, y profundizando las desigualdades.
- La situación afectando especialmente a la pequeña y mediana empresa, profundizando la relación entre informalidad económica, pobreza y exclusión social. Si la situación

➤ A los efectos sanitarios y económicos regresivos que genera la pandemia se suman déficits estructurales: el hacinamiento, la degradación residencial, la falta de servicios públicos sanitarios (agua, cloacas, etc.), la mal nutrición persistente, la insuficiencia de los servicios de educación y de salud, la fragilidad de los capitales sociales, la ausencia de información valiosa, el mayor riesgo a sufrir de ansiedad y estrés, la violencia intrafamiliar, entre otras múltiples padecimientos sociales que

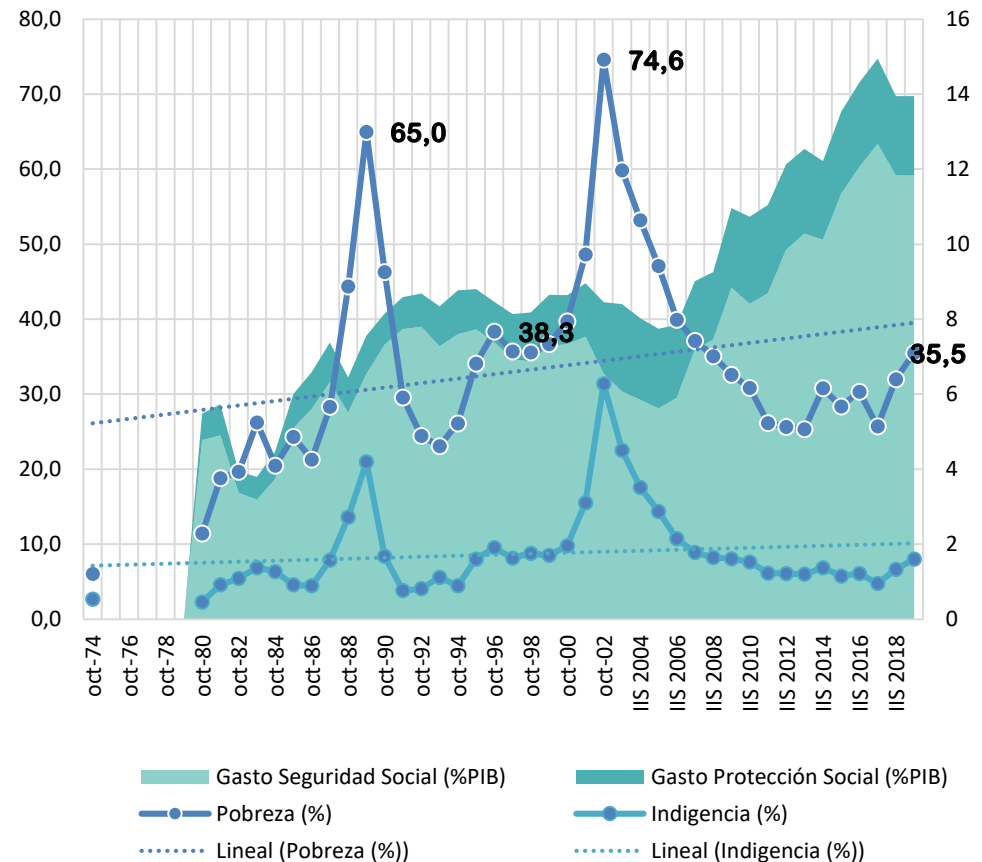
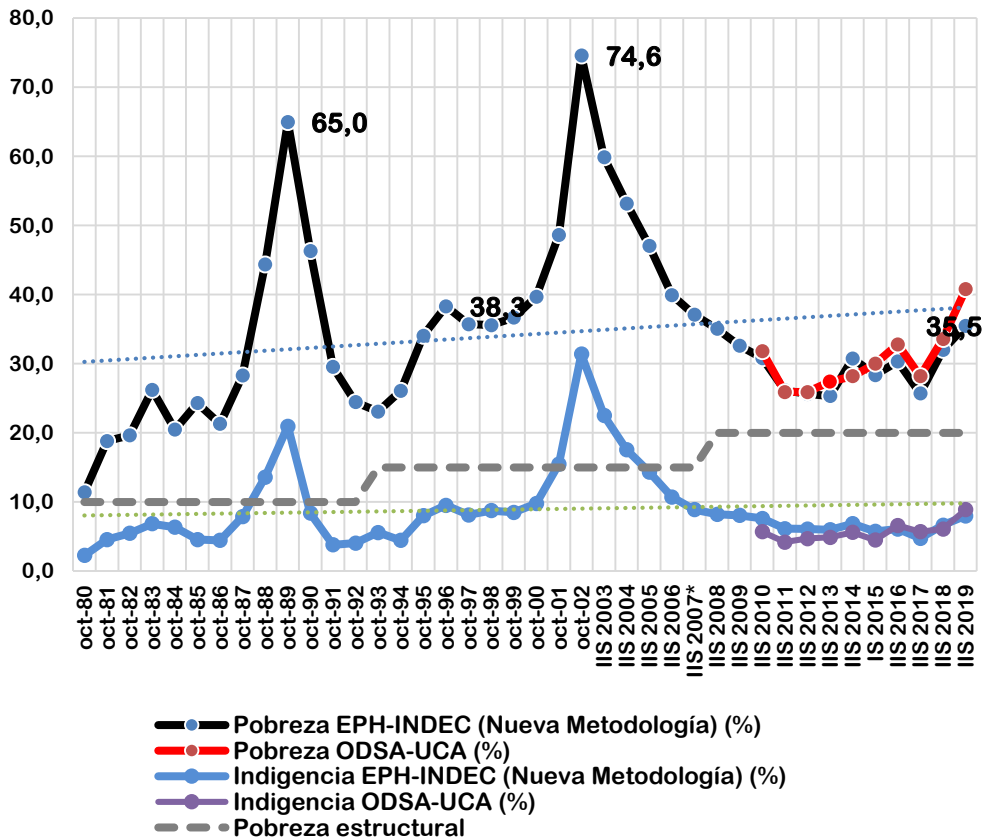
# LAS ENCUESTAS DE LA DEUDA SOCIAL

- La Encuesta de la Deuda Social Argentina surge de un diseño muestral probabilístico de tipo polietápico estratificado y con selección sistemática de viviendas, hogares y población en cada punto muestra (5760 hogares). Se complementa con un módulo de infancia que se aplica para todos los miembros del hogar menores de 18 años.
- El universo geográfico de la EDSA abarca a una serie de grandes y medianos aglomerados urbanos: Área Metropolitana del Gran Buenos Aires Córdoba Rosario Mendoza, Salta, Neuquén: Plottier - Cipoletti, Mar Del Plata, Salta, Tucumán y Tafi Viejo Paraná Resistencia, San Juan, Zárate, La Rioja, Goya, San Rafael, Comodoro Rivadavia, Ushuaia y Río Grande.

# **LA MEDICIÓN DE LA POBREZA POR INGRESOS A TRAVÉS DEL INDEC-EPH Y EL ODSA-ENCUESTA DE LA DEUDA SOCIAL ARGENTINA**

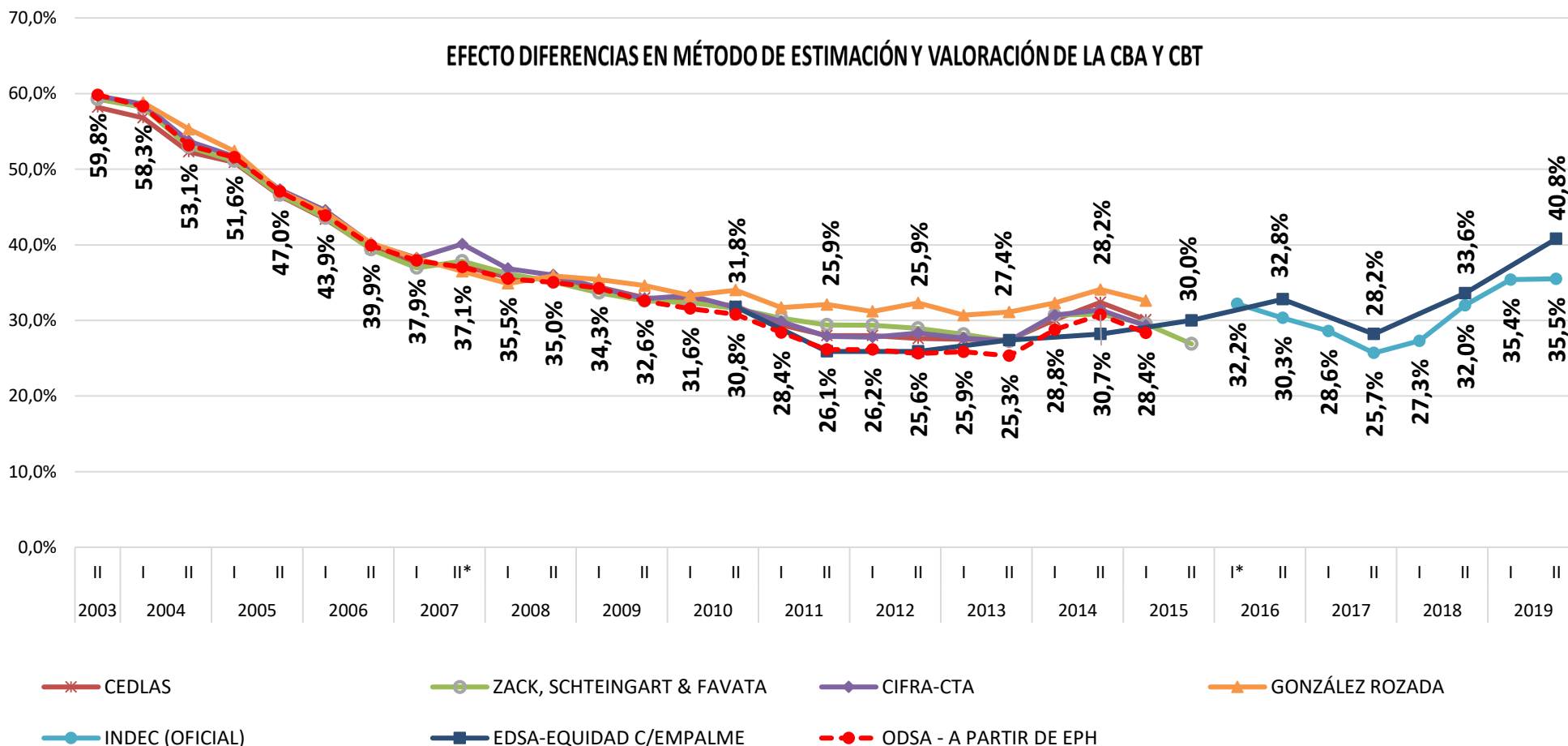
# LAS DEUDAS SOCIALES EN LA ARGENTINA: UN PROBLEMA CRÓNICO Y ACUMULATIVO

Reconstrucción ODSA-UCA de la serie histórica de las tasas de indigencia y de pobreza en la Argentina urbana con la nueva metodología del INDEC y análisis comparado con % del Gasto Social Previsional y de Programas de Protección Social



# TASA DE POBREZA A PARTIR DE MICRODATOS DE LA EPH-INDEC Y DE LA EDSA-ODSA-UCA SEGÚN DISTINTAS ESTIMACIONES.

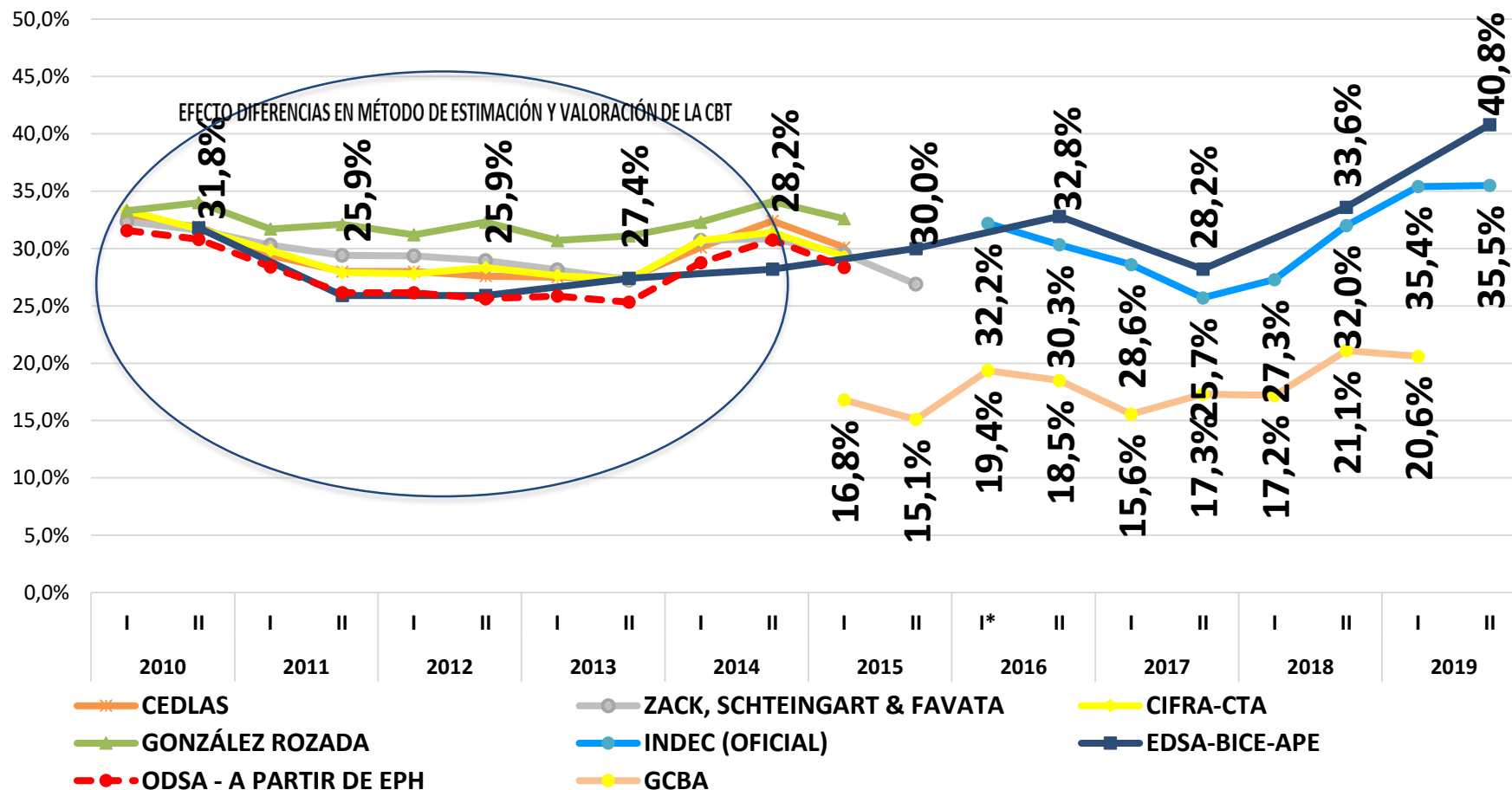
En porcentaje de personas. Semestres 2010-2019



(\*) En el segundo semestre de 2007 no se dispone de las bases de micro datos de la EPH del III trimestre, por lo que la series recogen distintas estrategias desplegadas por los investigadores desde la construcción de semestres móviles (promediando dos trimestres adyacentes) hasta la utilización única de micro datos del IV trimestre. El dato oficial del INDEC del I semestre del 2016 solo incluye el II trimestre.

# TASA DE POBREZA A PARTIR DE MICRODATOS DE LA EPH-INDEC Y DE LA EDSA-ODSA-UCA SEGÚN DISTINTAS ESTIMACIONES.

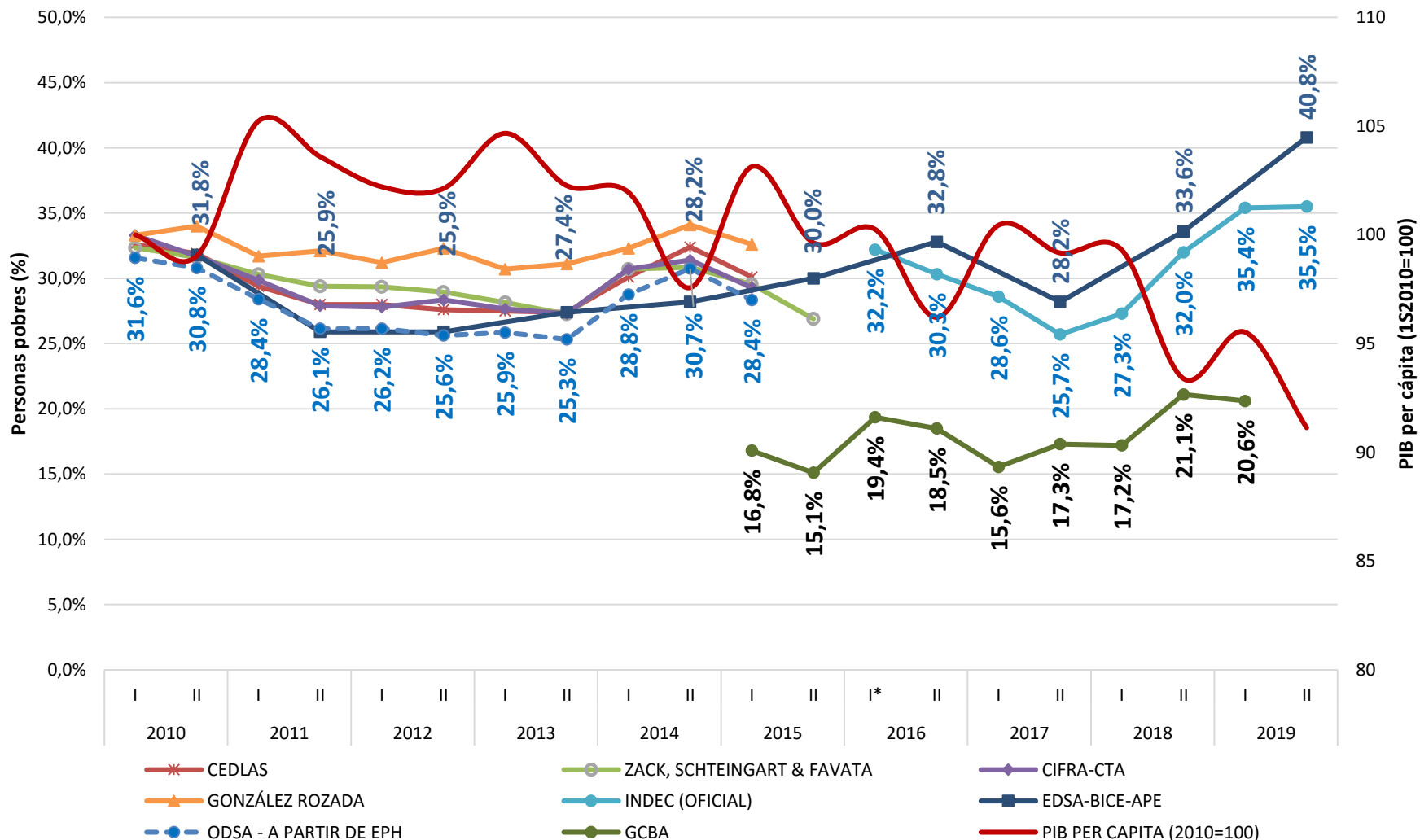
En porcentaje de personas. Semestres 2010-2019



(\*) En el segundo semestre de 2007 no se dispone de las bases de micro datos de la EPH del III trimestre, por lo que la series recogen distintas estrategias desplegadas por los investigadores desde la construcción de semestres móviles (promediando dos trimestres adyacentes) hasta la utilización única de micro datos del IV trimestre. El dato oficial del INDEC del I semestre del 2016 solo incluye el II trimestre.

# TASA DE POBREZA A PARTIR DE MICRODATOS DE LA EPH-INDEC Y DE LA EDSA-ODSA-UCA SEGÚN DISTINTAS ESTIMACIONES.

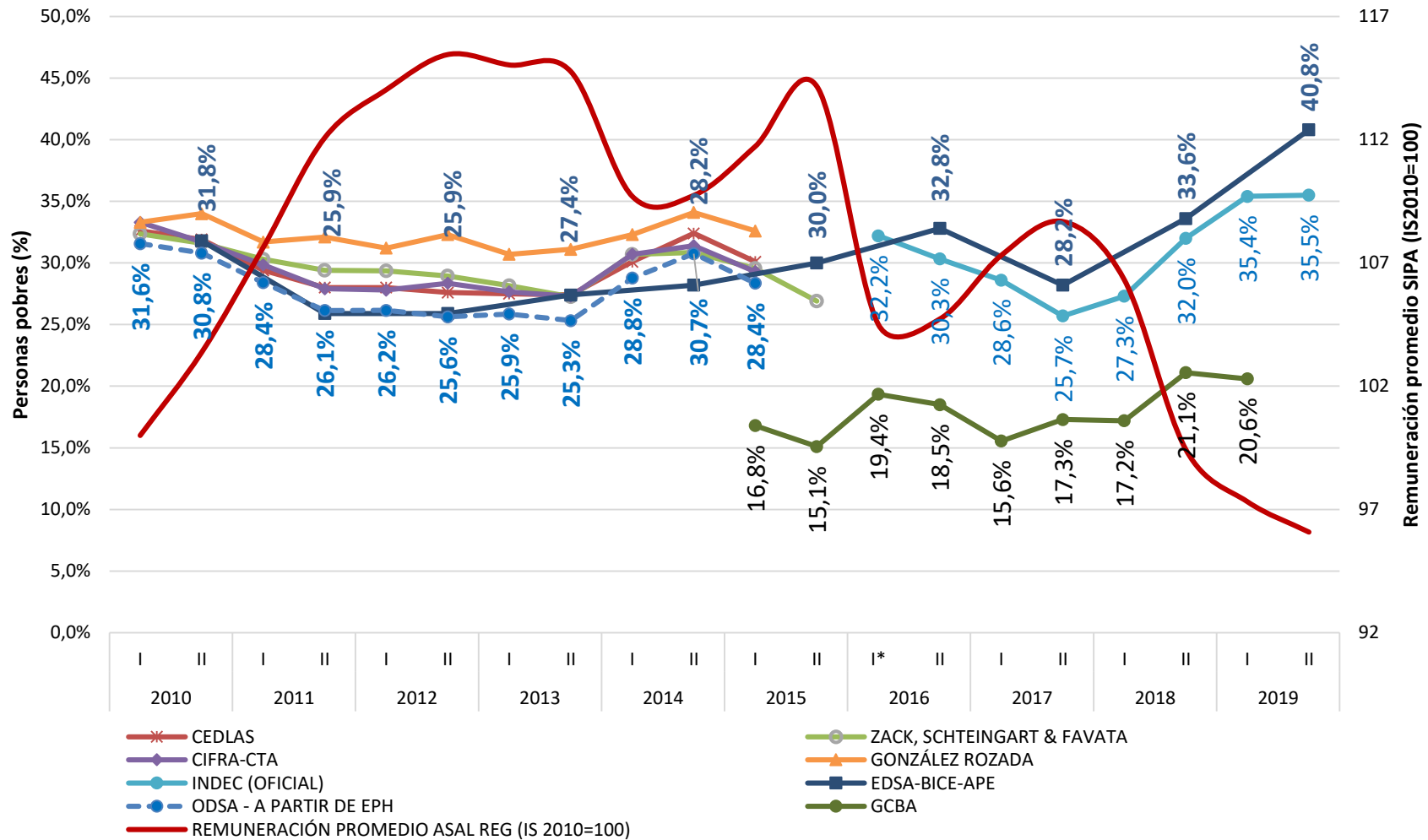
En porcentaje de personas. Semestres 2010-2019



(\*) El dato oficial del INDEC del I semestre del 2016 solo incluye el II trimestre.

# TASA DE POBREZA A PARTIR DE MICRODATOS DE LA EPH-INDEC Y DE LA EDSA-ODSA-UCA SEGÚN DISTINTAS ESTIMACIONES.

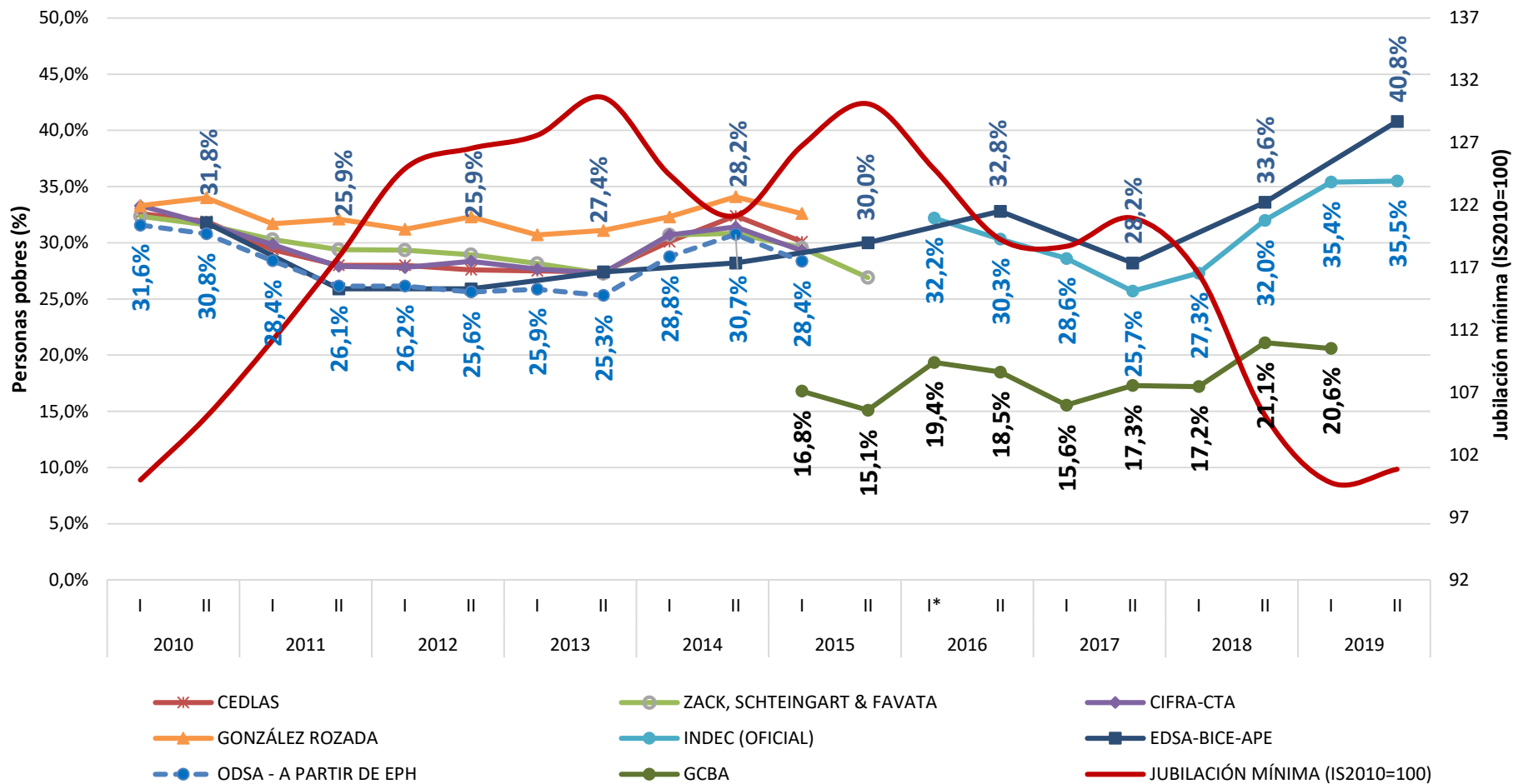
En porcentaje de personas. Semestres 2010-2019



(\*) El dato oficial del INDEC del I semestre del 2016 solo incluye el II trimestre.

# TASA DE POBREZA A PARTIR DE MICRODATOS DE LA EPH-INDEC Y DE LA EDSA-ODSA-UCA SEGÚN DISTINTAS ESTIMACIONES.

En porcentaje de personas. Semestres 2010-2019



(\*) El dato oficial del INDEC del I semestre del 2016 solo incluye el II trimestre.

# **LA POBREZA MULTIDIMENSIONAL A PARTIR DE LOS MICRO DATOS DE LA EDSA / ODSA-UCA**



## DIMENSIONES DE DERECHOS SOCIALES Y ECONÓMICOS



### ALIMENTACIÓN Y SALUD

Acceso por parte del hogar a una alimentación suficiente y a una dotación de recursos públicos o privados suficientes para hacer frente a situaciones de riesgo respecto a la salud.



### ACCESO A SERVICIOS BÁSICOS

Acceso a servicios básicos en materia de saneamiento y calidad de vida (no incluye información).



### VIVIENDA DIGNA

Acceso a una vivienda segura en condiciones y espacios adecuados para el refugio, el descanso y la convivencia.



### ACCESO A UN MEDIO AMBIENTE SALUDABLE

Acceso a un medio ambiente que no presente factores contaminantes que afectan la salud en las cercanías de la vivienda.



### ACCESOS EDUCATIVOS

Acceso a credenciales otorgadas por instituciones educativas formales según ciclo de vida/cohorte etaria de la población.



### EMPLEO Y SEGURIDAD SOCIAL

Acceso a un empleo decente y/o a un sistema de seguridad social no asistencial que provea de protección integral.

# DIMENSIONES DE DERECHOS. DEFINICIONES

Dimensión	Indicadores	Definiciones
<b>ALIMENTACIÓN Y SALUD</b>	<b>-Inseguridad alimentaria</b>	Redujeron de manera involuntaria la porción de comida y/o la percibieron de manera frecuente experiencias de hambre de algún componente del hogar por problemas económicos durante los últimos 12 meses.
	<b>-Sin cobertura de salud y sin acceso a atención médica</b>	No tienen cobertura de salud y que no han podido acceder a atención médica por falta de recursos económicos.
	<b>-Sin cobertura de salud y sin acceso a medicamentos</b>	No tiene cobertura de salud y no han podido acceder a medicamentos por falta de recursos económicos.
<b>SERVICIOS BÁSICOS</b>	<b>-Sin conexión a red de agua corriente</b>	No dispone de acceso a conexión de agua corriente de red. Se excluyen los hogares en barrios de NSE Medio Alto y Alto.
	<b>-Sin conexión a red cloacal</b>	Registra ausencia de conexión a red cloacal. Se excluyen los hogares en barrios de NSE Medio Alto y Alto.
	<b>-Sin acceso a red de energía</b>	No dispone de conexión de red de energía eléctrica ni a red de gas natural.
<b>VIVIENDA DIGNA</b>	<b>-Hacinamiento</b>	Registran hacinamiento (residen 3 y más personas por cuarto).
	<b>-Vivienda precaria</b>	Habitan viviendas que por su tipo (casillas, ranchos, piezas de hotel) o sus materiales resultan deficitarias (se evalúa la calidad de los materiales de las paredes de la vivienda).
	<b>-Déficit en el servicio sanitario</b>	No disponen de retrete en la vivienda o disponen de retrete sin descarga mecánica de agua.



<b>Dimensión</b>	<b>Indicadores</b>	<b>Definiciones</b>
<b>MEDIO AMBIENTE</b>	<b>-Presencia de basurales</b>	Hay presencia de basurales en las cercanías de la vivienda.
	<b>-Presencia de fábricas contaminantes</b>	Hay presencia de fábricas contaminantes en las cercanías de la vivienda.
	<b>-Espejos de agua contaminada</b>	Cerca de la vivienda hay lagos, arroyos o ríos contaminados.
<b>ACCESOS EDUCATIVOS</b>	<b>-Inasistencia (4 a 17 años)</b>	O bien en el hogar hay al menos 1 niño o adolescente de entre 4 y 17 años de edad que no asiste, o algún adulto de 18 años sin secundario ni asistencia.
	<b>-Rezago educativo escuela media (19 a 36 años)</b>	Los criterios en relación a la asistencia y a los niveles mínimos para la población de 19 años y mayor se establecen en virtud de las normativas vigentes por lo que las edades varían año a año. Los que forman parte de la cohorte de nacimiento 1989 y las siguientes deberán tener finalizado el nivel medio, los que pertenecen a la cohorte de nacimiento 1983 hasta 1989 deberían haber completado hasta segundo año de la escuela media. En el caso de que tengan entre 19 y 24 años y asistan a instituciones educativas formales no se considerará déficit de rezago educativo.
	<b>-Rezago Educativo escuela primaria (37 años en adelante)</b>	Los criterios en relación a la asistencia y a los niveles mínimos se establecen en virtud de las normativas vigentes por lo que los que tuvieron para todas las cohortes de nacimiento anteriores a 1983 se considerará como nivel mínimo requerido el nivel primario completo.
<b>EMPLEO Y SEGURIDAD SOCIAL</b>	<b>-Sin afiliación al sistema de seguridad social</b>	El hogar debe cumplir con al menos una de las siguientes condiciones. 1- El hogar no cuenta con ningún ingreso registrado en la seguridad social proveniente de a) empleos en relación de dependencia o por cuenta propia. b) jubilaciones o pensiones.

En todos los casos se considerará déficit en una dimensión si se registra déficit en al menos uno de los indicadores correspondientes a la misma.



DIMENSIONES DE POBREZA MULTIDIMENSIONAL. DÉFICIT EN DIMENSIONES DE DERECHOS Y POBREZA. En % de Hogares y Población. Totales urbanos: 2010-2019

		2010	2011	2012	2013	2014	2015	2016	2017	2018	2019
<b>Inseguridad alimentaria o no acceso a atención médica o a medicamentos</b>	Hogares	<b>20,4</b>	18,2	19,3	18,1	20,7	19	20,3	21,6	22,8	<b>26,6</b>
	Personas	<b>24,2</b>	21,5	23,2	21,5	25,2	23,2	25,3	26,6	28,2	<b>32,2</b>
<b>Sin conexión a cloacas, agua corriente y energía</b>	Hogares	<b>38,1</b>	36,8	37	35,6	34,9	35,3	35,3	32,8	30,2	<b>29,9</b>
	Personas	<b>43,4</b>	41	41	39,9	39,7	39,1	40,2	37,7	34	<b>33,5</b>
<b>Vivienda inadecuada en su tipo, materiales o sin servicio sanitario y espacio</b>	Hogares	<b>28,8</b>	27,7	25,7	25,5	23	22,4	22,2	21,4	21,1	<b>21,6</b>
	Personas	<b>34,9</b>	33,5	31,3	30,5	29,6	27,8	28,9	26,6	27,1	<b>27,2</b>
<b>Presencia de basurales, fábricas contaminantes o espejos de agua contaminada</b>	Hogares	<b>32,8</b>	32,7	33,2	30	30,3	29,9	31,1	31,6	29,1	<b>28,0</b>
	Personas	<b>35,9</b>	35,6	36,4	33,4	33	32,9	35,1	34,5	33,8	<b>31,2</b>
<b>Inasistencia a instituciones educativas o rezago educativo</b>	Hogares	<b>29,2</b>	29,6	31,3	29	30,3	30,2	33,1	32,3	31,9	<b>30,1</b>
	Personas	<b>11</b>	11,4	11,7	10,9	11,8	11,2	12,6	11,9	12,3	<b>12,5</b>
<b>Sin empleo registrado o jubilaciones o pensiones contributivas</b>	Hogares	<b>26,6</b>	27	25,8	26	24,9	24,5	25,7	26,7	28,1	<b>30,3</b>
	Personas	<b>33,2</b>	32,7	31,2	31,8	31,8	29,1	32,6	29,9	31,3	<b>33,0</b>

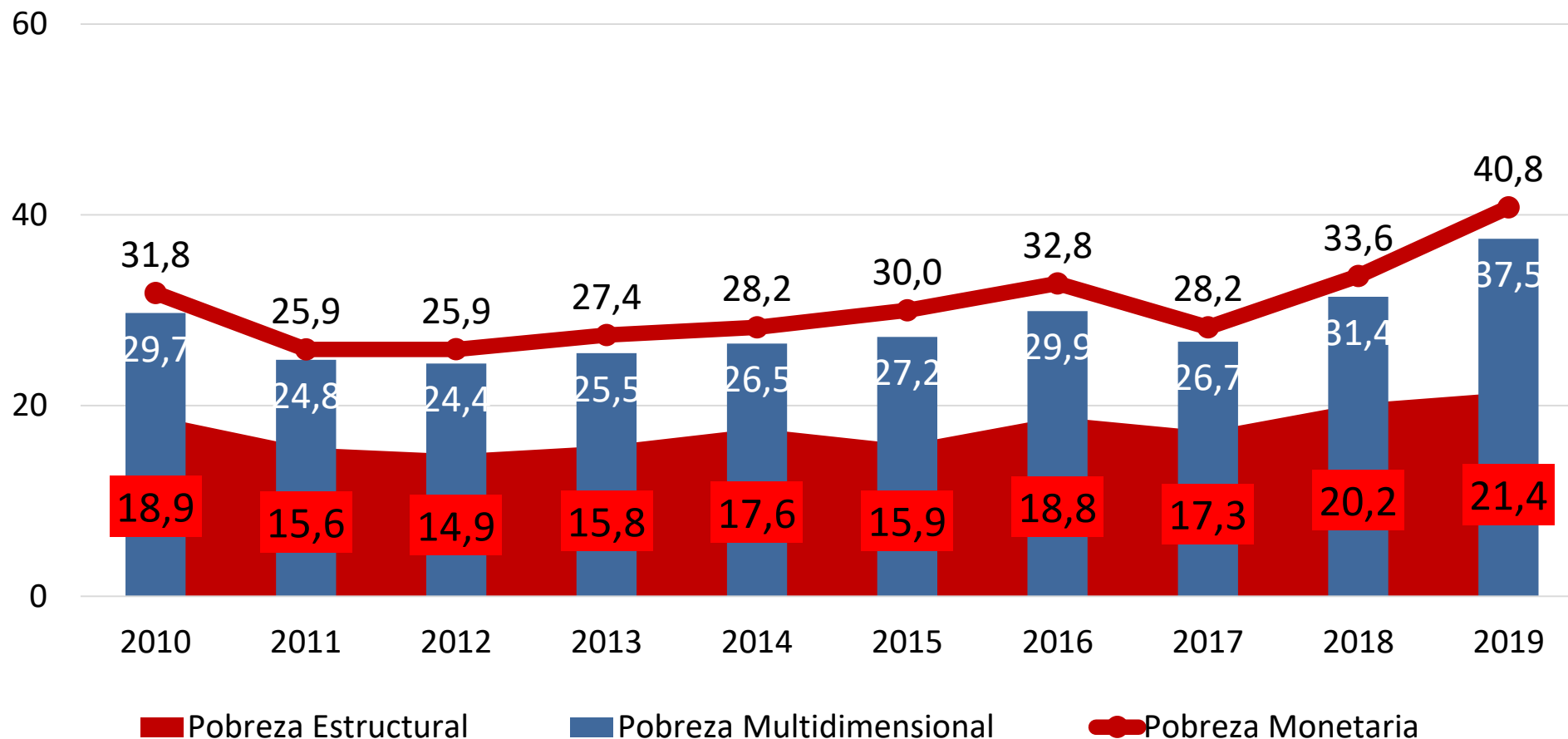
<b>Pobreza por ingresos</b>	Hogares	<b>22.3</b>	17.5	17.5	19.2	19.1	20.8	23.5	20.9	25.6	<b>32.1</b>
	Personas	<b>31.8</b>	25.9	25.9	27.4	28.2	30	32.8	28.2	33.6	<b>40.8</b>

Fuente: EDSA Bicentenario (2010-2016) y Agenda para la Equidad (2017-2025), Observatorio de la Deuda Social Argentina, UCA



# Pobreza multidimensional de ingresos y carencias de derechos

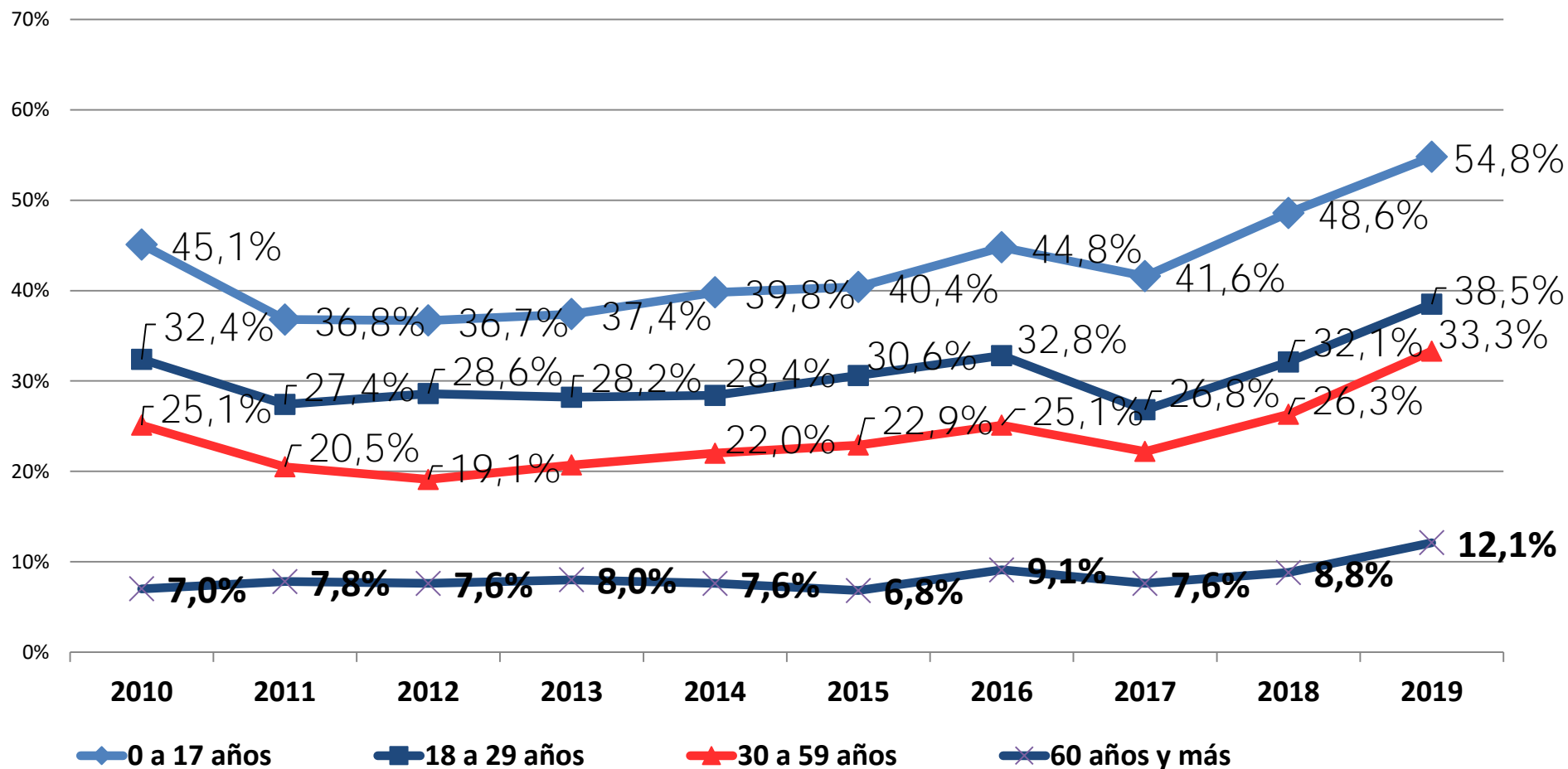
## Porcentaje de POBLACIÓN. 2010-2019



Fuente: EDSA Bicentenario (2010-2016) y Agenda para la Equidad (2017-2025), Observatorio de la Deuda Social Argentina, UCA

# POBREZA MULTIDIMENSIONAL SEGÚN GRUPOS DE EDAD

## Porcentaje de POBLACIÓN. 2010-2019.

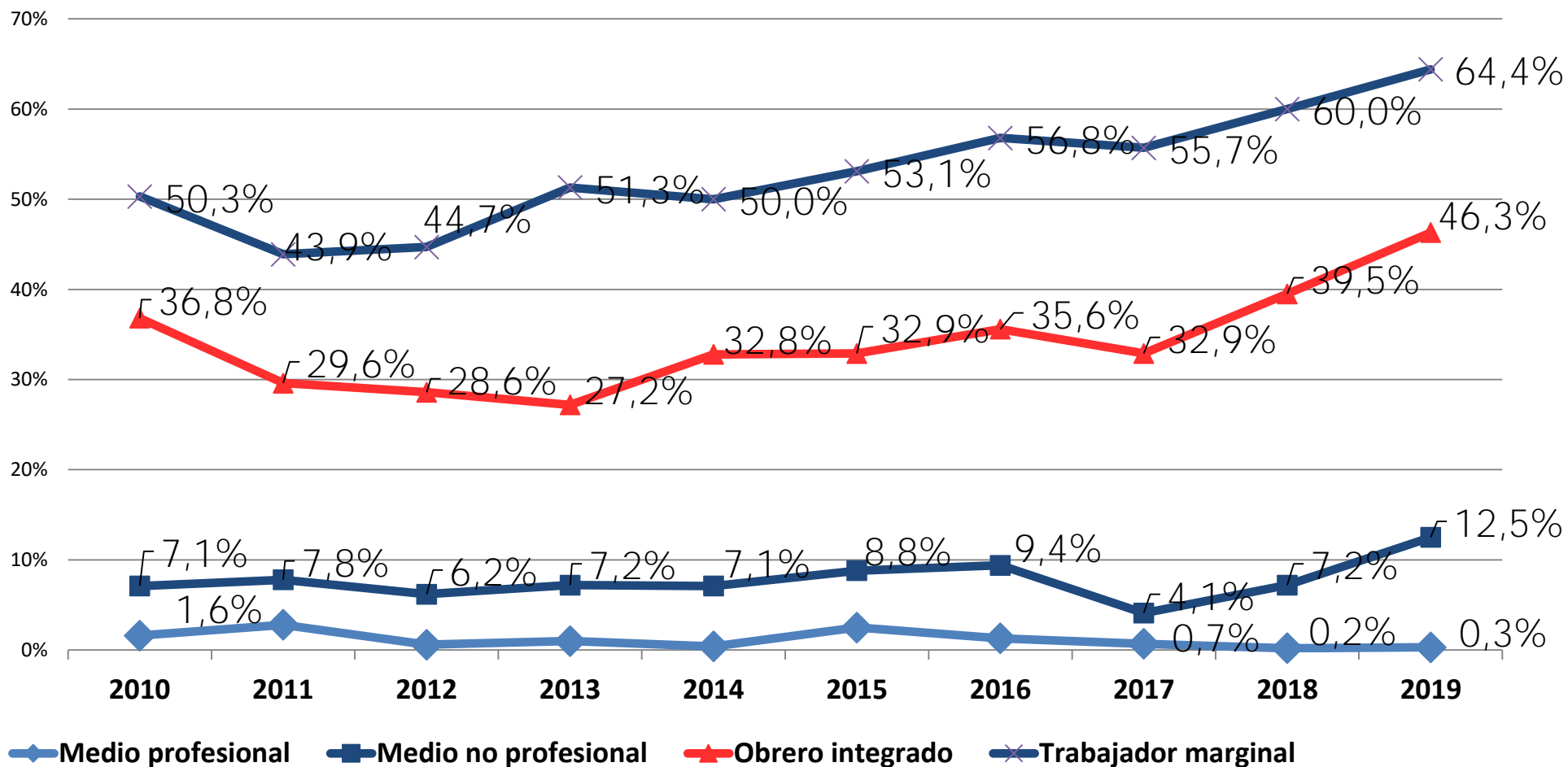


Fuente: EDSA Bicentenario (2010-2016) y Agenda para la Equidad (2017-2025), Observatorio de la Deuda Social Argentina, UCA



# POBREZA MULTIDIMENSIONAL SEGÚN ESTRATO OCUPACIONAL

## Porcentaje de POBLACIÓN. 2010-2019.

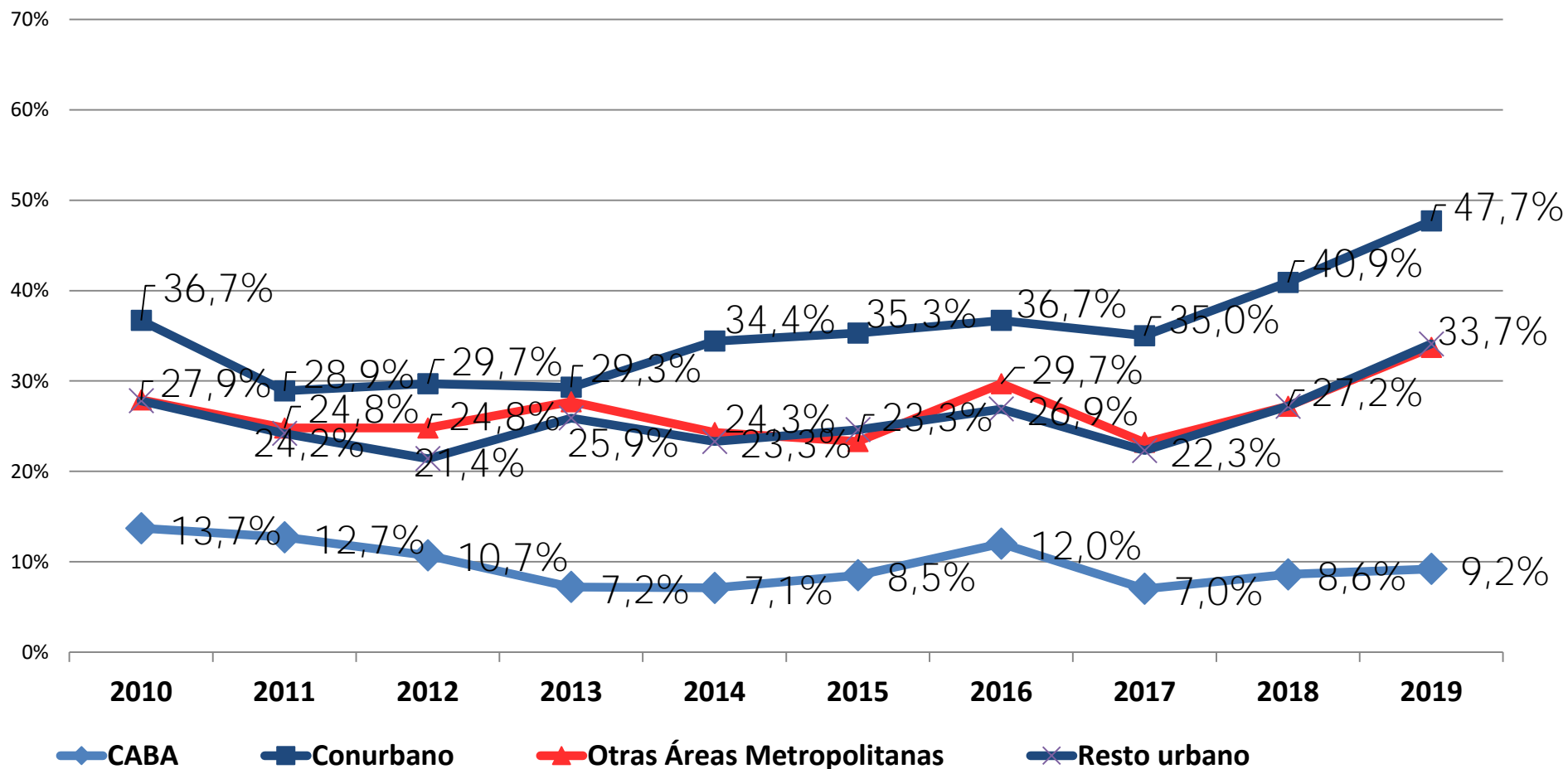


Fuente: EDSA Bicentenario (2010-2016) y Agenda para la Equidad (2017-2025), Observatorio de la Deuda Social Argentina, UCA



# POBREZA MULTIDIMENSIONAL SEGÚN REGIONES URBANAS

## Porcentaje de POBLACIÓN. 2010-2019.

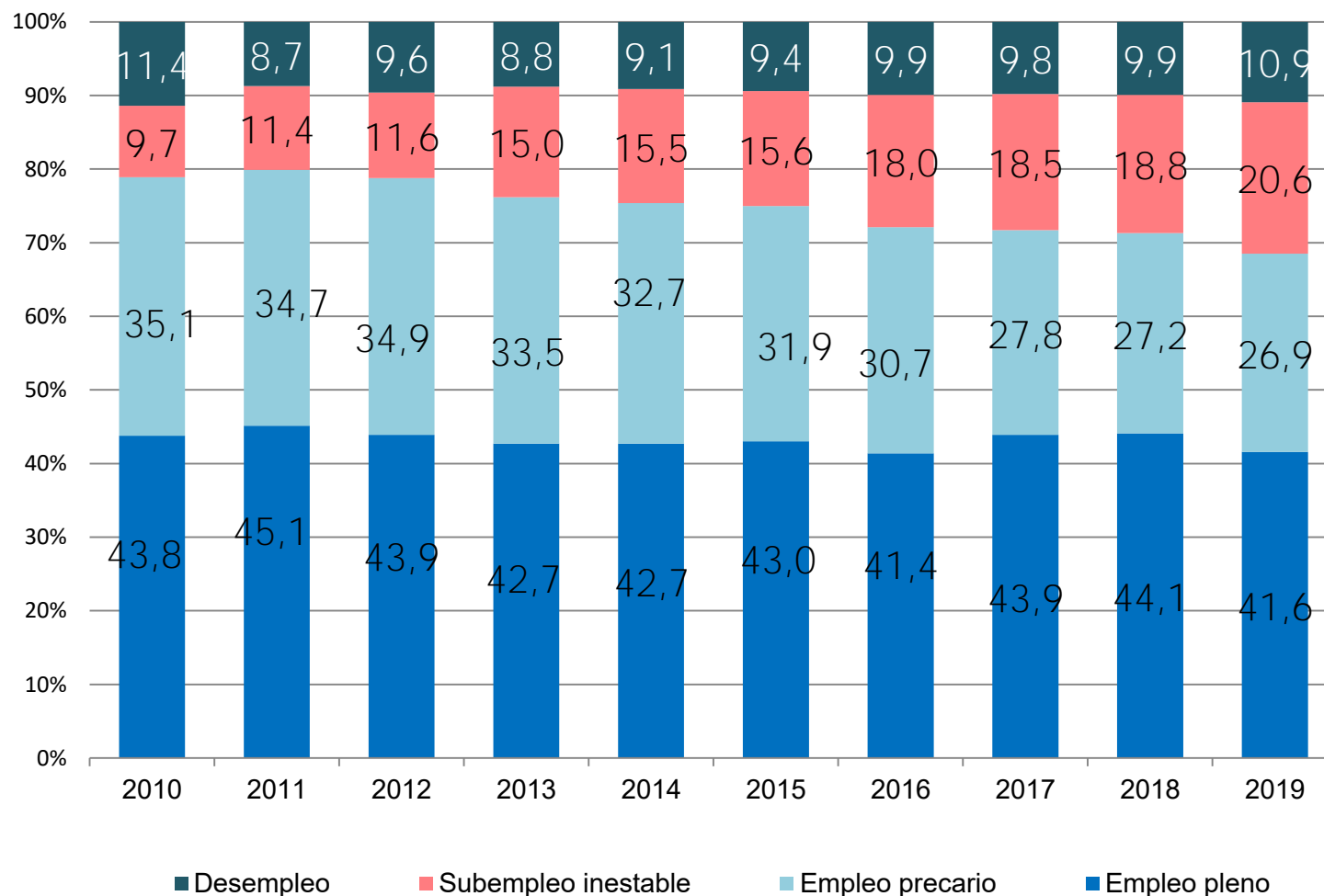


Fuente: EDSA Bicentenario (2010-2016) y Agenda para la Equidad (2017-2025), Observatorio de la Deuda Social Argentina, UCA



# COMPOSICIÓN DE LA POBLACIÓN ECONÓMICAMENTE ACTIVA

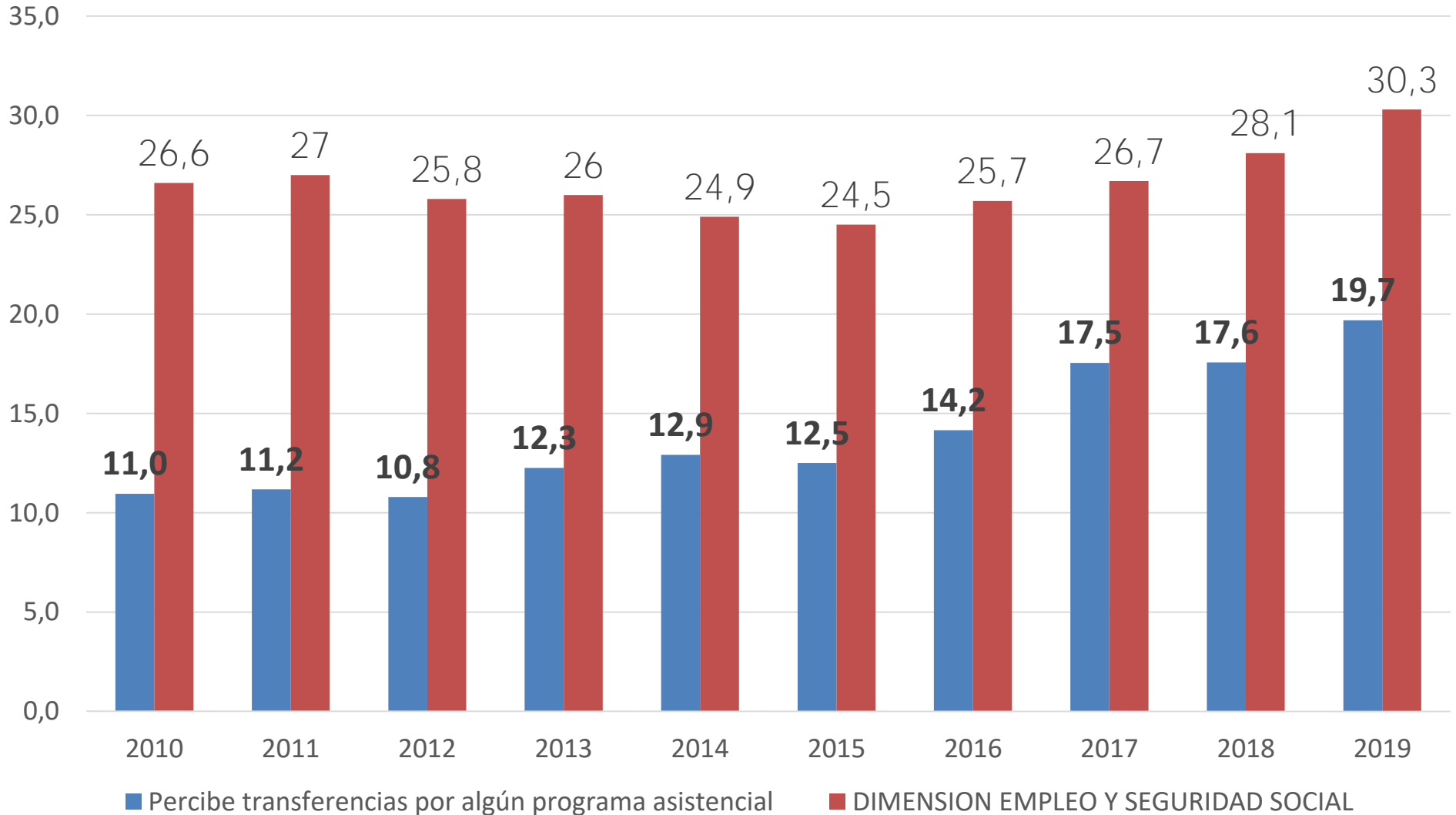
En porcentaje de población de 18 años y más. Años 2010-2019.



Fuente: EDSA Bicentenario (2010-2016) - EDSA Agenda para la Equidad (2017-2025), Observatorio de la Deuda Social Argentina, UCA.

# DÉFICIT EN DIMENSIONES DE DERECHOS. ACCESO AL EMPLEO Y LA SEGURIDAD SOCIAL

Porcentaje de HOGARES. 2010-2019.



- El actual contexto de cuarentena sanitaria es dramático para muchísimas personas y niños/as en situación de pobreza o vulnerabilidad, sea por la soledad o por los peligros de una convivencia forzada, o por la imposibilidad de realizar trabajos informales fundamentales para el presupuesto familiar; así como también por la objetiva imposibilidad de contar con condiciones que se suponen necesarias para cumplir con los cuidados sanitarios.
- En este marco, el aislamiento social obligatorio -aunque necesario- tiende a profundizar efectos de exclusión para los cuales no ha habido antes ni hay todavía políticas de efectiva protección social; con el agravante que en el día después de la cuarentena, la propia economía formal estará sumamente debilitada para emprender una rápida e imperiosa reactivación.
- La crisis de la deuda, la recesión y la estanflación, junto al aumento del desempleo y de la pobreza, continuarán siendo temas centrales de la agenda política. Por todo ello, no sólo hay más pobres, sino que los pobres crónicos son más pobres, y no hay no como no pronosticar un empeoramiento en los próximos meses.

- **Si bien, la mayor parte de las medidas de gobierno adoptadas buscan reducir los efectos de la parálisis económica, sin las cuales la situación social sería peor, no hay nada que realmente logre cambiar el presente estructuralmente crítico de los sectores más vulnerables, así como tampoco para poner en marcha un plan de reactivación para el sector formal.**
- **En este contexto, lejos de constituirnos en una sociedad más igualitaria gracias a un virus que más allá de sus actuales alcances no distingue orígenes sociales, cabe advertir que la situación amplia desigualdades materiales, sociales y simbólicas. Es por ello que a la necesidad de coordinar políticas activas para atender la emergencia, crecen los desafíos políticos para el día después de la misma.**
- **La situación demanda al gobierno y a la oposición poner en juego un marco de gestos y acciones a partir de los cuales se definan políticas públicas innovadoras, tanto para la emergencia como para el día después, para el cual un acuerdo político y social que cierre grietas constituye una condición necesaria para su éxito, así como una oportunidad extraordinaria para comenzar a desandar nuestra historia de fracasos.**



[www.uca.edu.ar/observatorio](http://www.uca.edu.ar/observatorio)



[observatorio\\_deudasocial@uca.edu.ar](mailto:observatorio_deudasocial@uca.edu.ar)



[@ODSAUCA](https://twitter.com/ODSAUCA)



[odsa\\_uca](https://www.instagram.com/odsa_uca)



# UCA

**ODSA**

Observatorio  
de la Deuda  
Social Argentina