



Observatorio
de la Deuda
Social Argentina

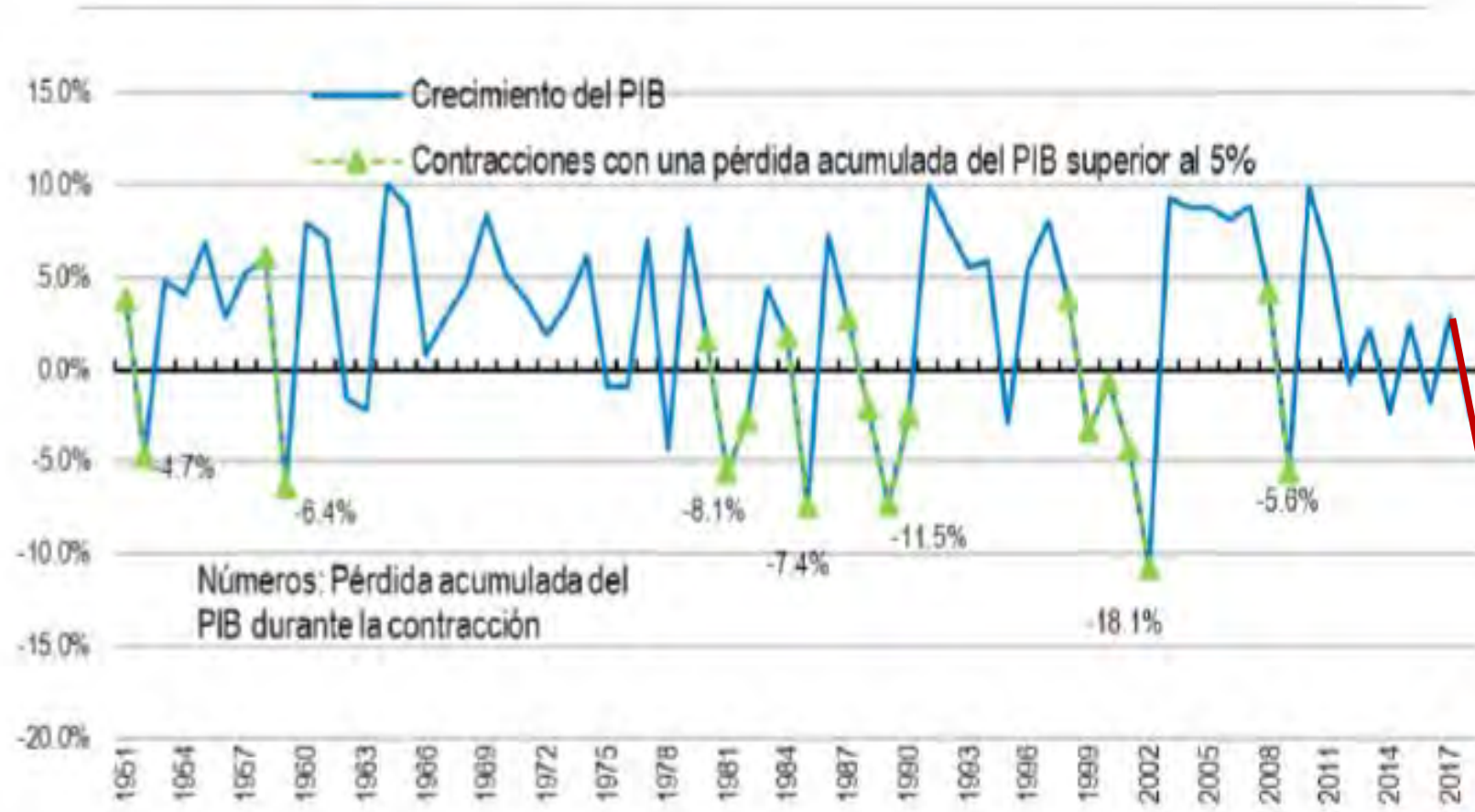
LA POBREZA ECONÓMICA Y DE DERECHOS DE INCLUSIÓN SOCIAL EN LA ARGENTINA: UN PROBLEMA ESTRUCTURAL

AGUSTÍN SALVIA
CONICIET-UBA-UCA



ODSA

LA INESTABILIDAD ECONÓMICA: UN PROBLEMA SISTÉMICO



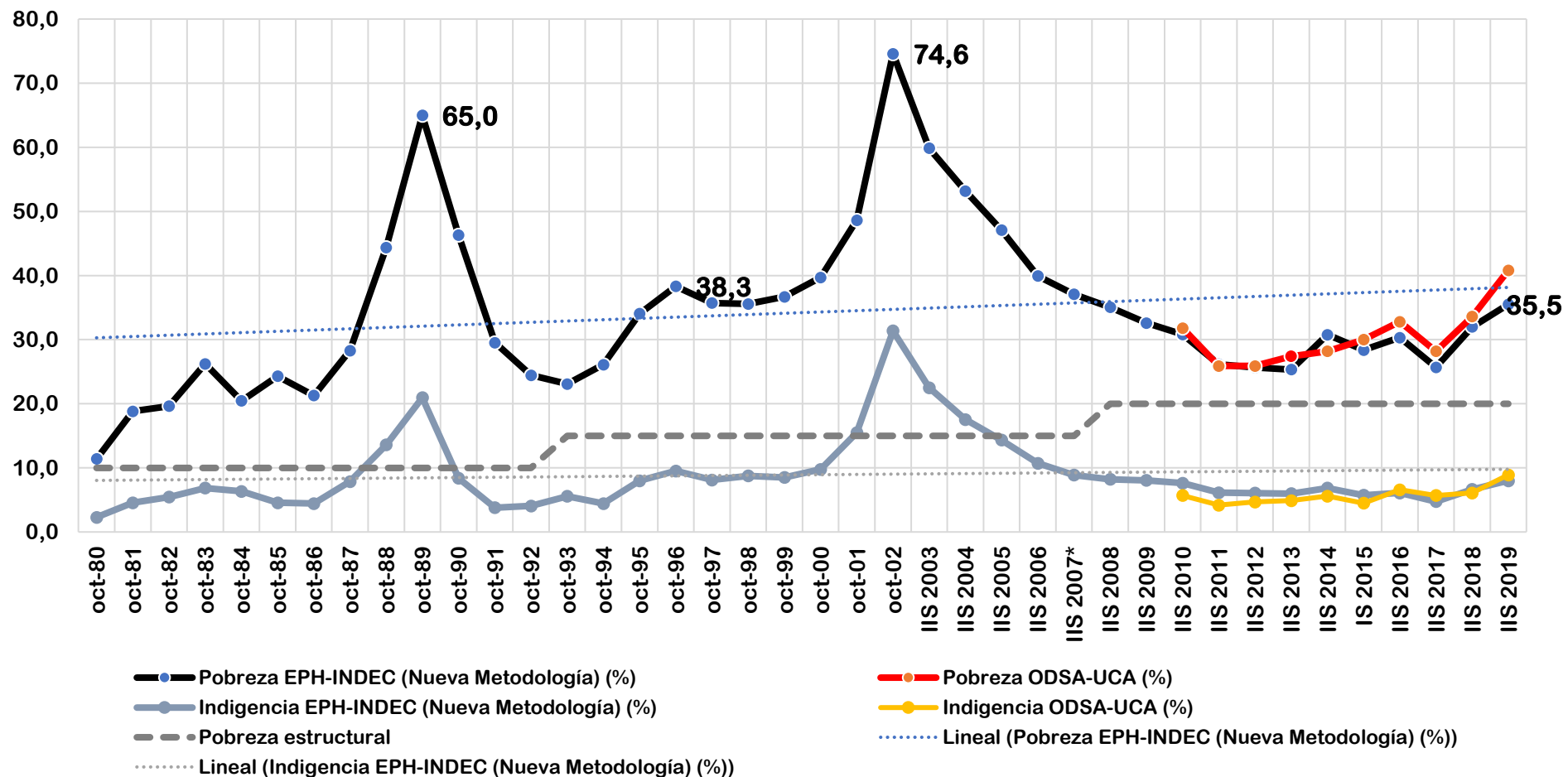
Un sistema económico atravesado por ciclos inestables de recuperación y contracción

2018-2020
-17,5%

Fuente: Kidyba, S y Suárez, L (2017) Aplicación de índices encadenados al empalme de series. Argentina 1950 – 2015. Programa de investigación en cuentas nacionales (PICNA) – FCE – UBA; Cálculos de la OCDE.

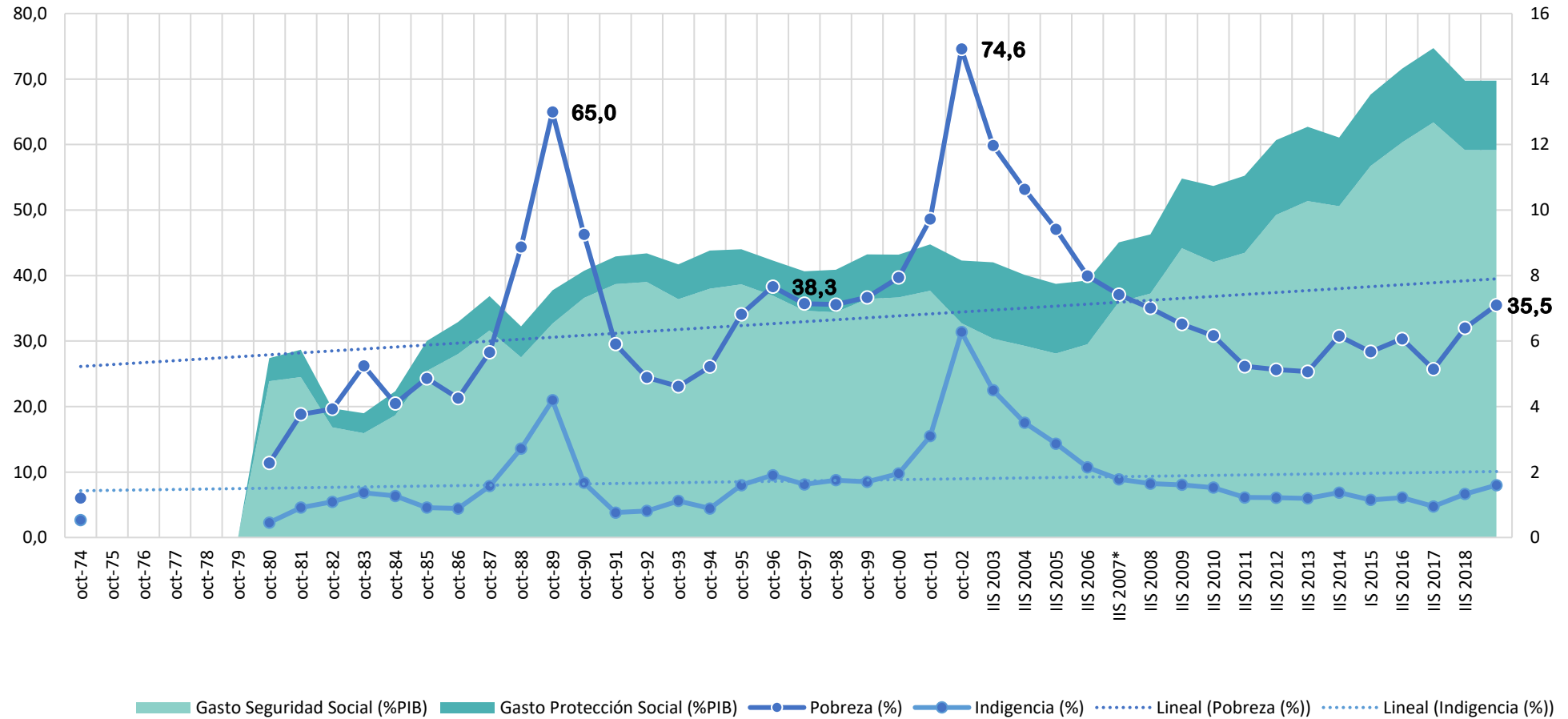
LA POBREZA: UN PROBLEMA CRÓNICO Y ACUMULATIVO

Reconstrucción ODSA-UCA de la serie histórica de las tasas de indigencia y de pobreza en la Argentina urbana con la nueva metodología del INDEC



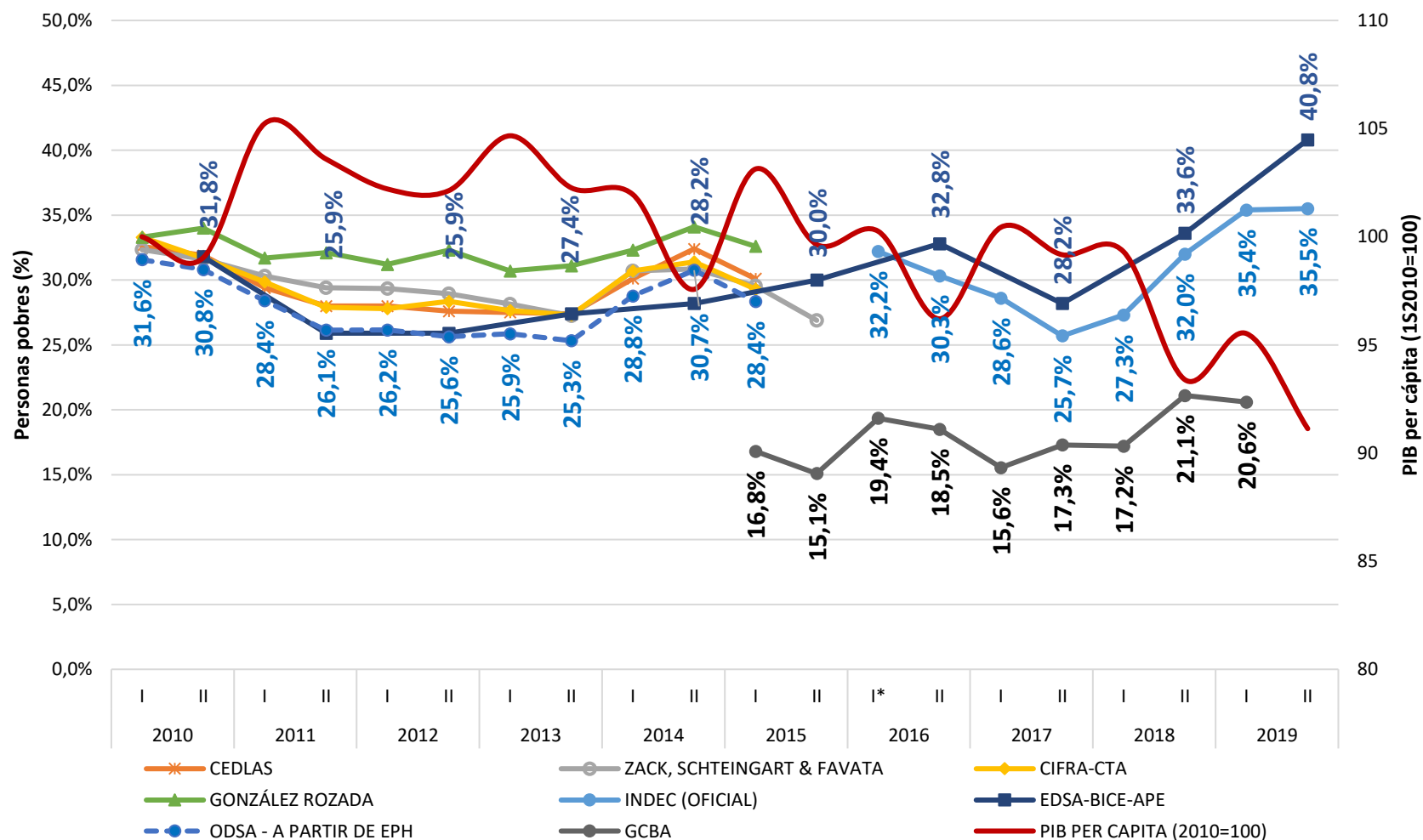
AMPLIACIÓN DE LA SEGURIDAD SOCIAL PARA DETENER EL AUMENTO SISTÉMICO DE LA POBREZA

UN GASTO NECESARIO PERO INSUFICIENTE. SIN ESTAS TRANSFERENCIAS LA POBREZA SERÍA AÚN MAYOR



TASA DE POBREZA A PARTIR DE MICRODATOS DE LA EPH-INDEC Y DE LA EDSA-ODSA-UCA SEGÚN DISTINTAS ESTIMACIONES.

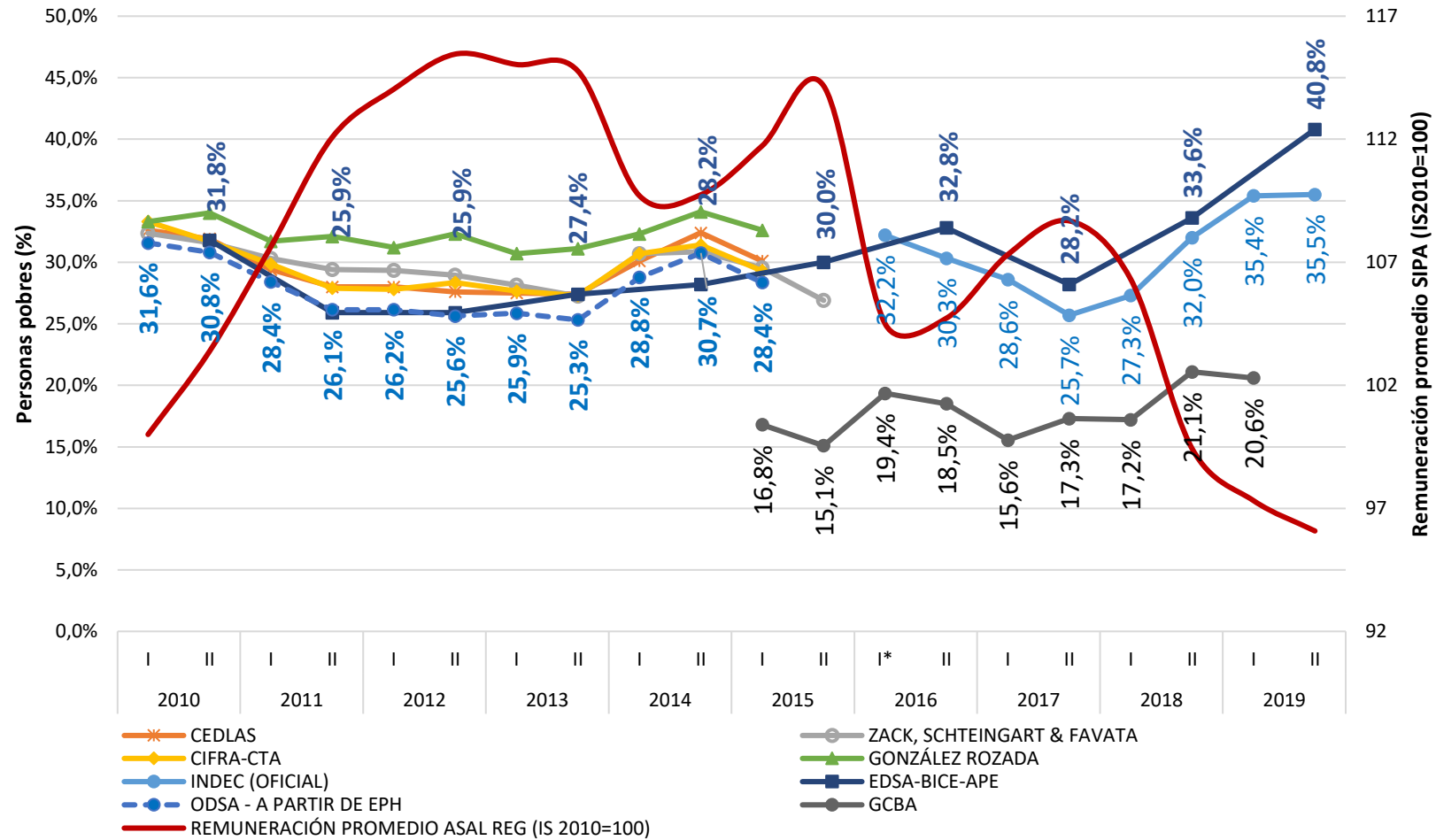
En porcentaje de personas. Semestres 2010-2019



(*) El dato oficial del INDEC del I semestre del 2016 solo incluye el II trimestre.

TASA DE POBREZA A PARTIR DE MICRODATOS DE LA EPH-INDEC Y DE LA EDSA-ODSA-UCA SEGÚN DISTINTAS ESTIMACIONES.

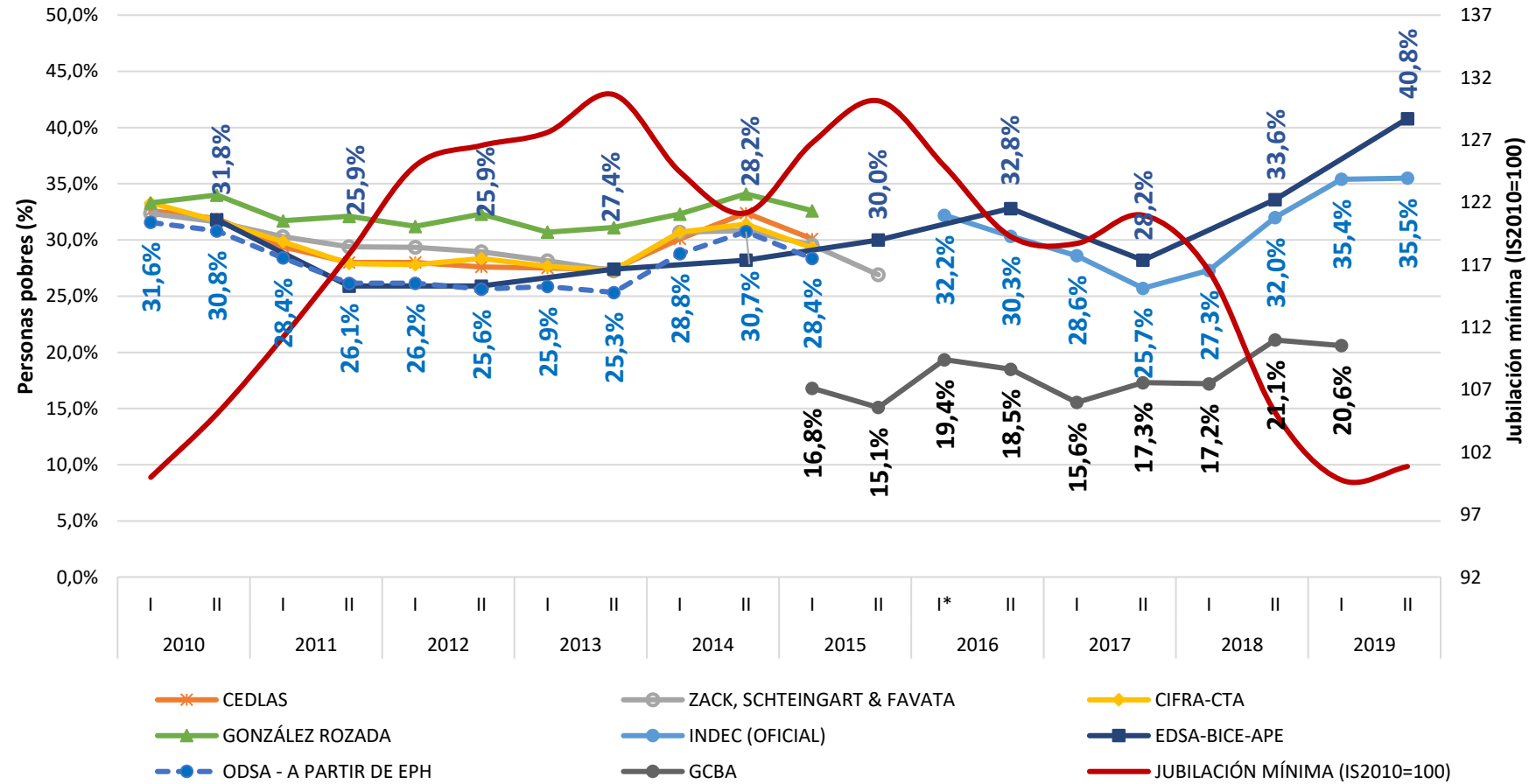
En porcentaje de personas. Semestres 2010-2019



(*) El dato oficial del INDEC del I semestre del 2016 solo incluye el II trimestre.

TASA DE POBREZA A PARTIR DE MICRODATOS DE LA EPH-INDEC Y DE LA EDSA-ODSA-UCA SEGÚN DISTINTAS ESTIMACIONES.

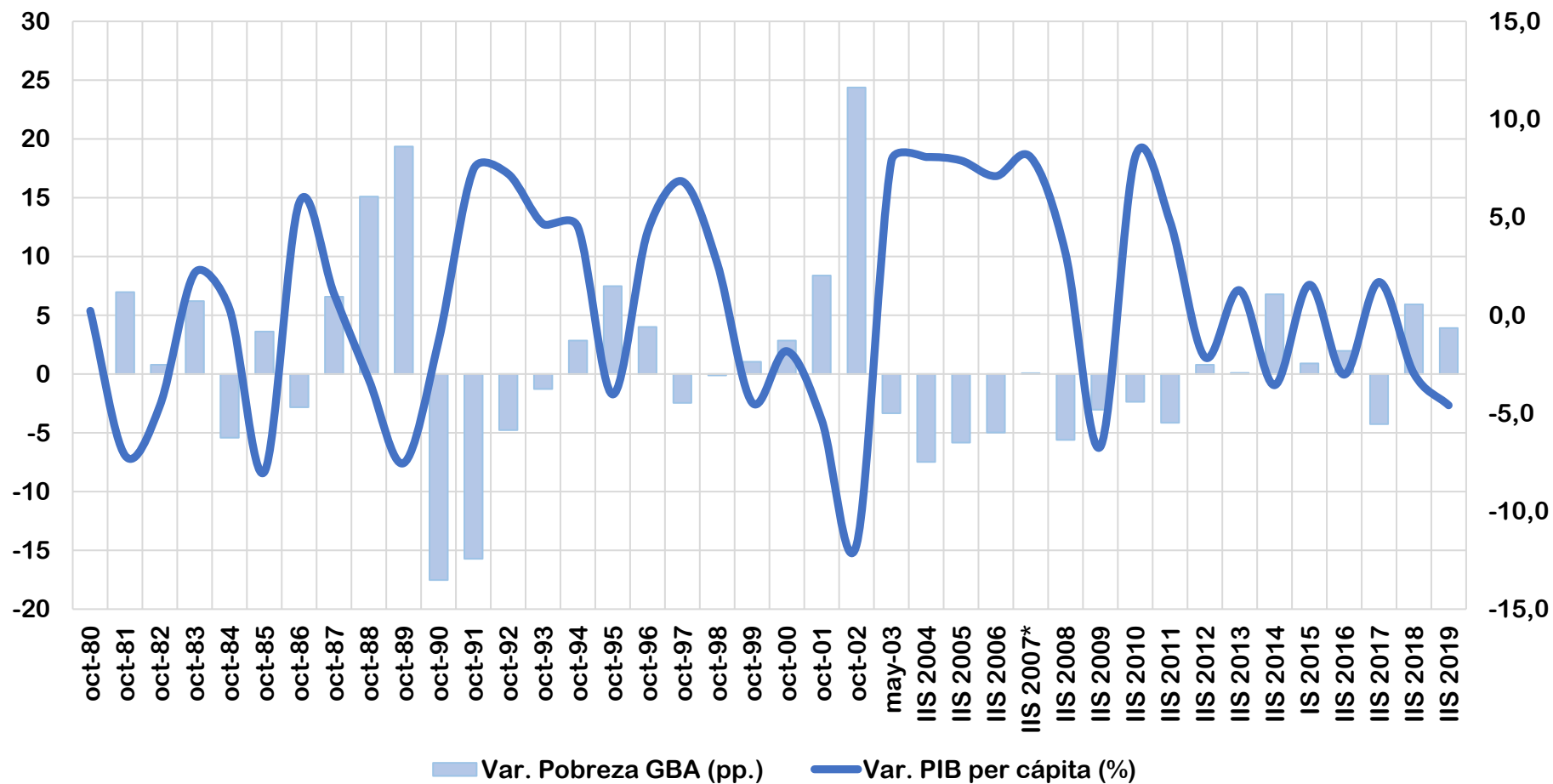
En porcentaje de personas. Semestres 2010-2019



(*) El dato oficial del INDEC del I semestre del 2016 solo incluye el II trimestre.

Evolución interanual de la tasa de pobreza (pp.) y del PIB per cápita (%) Argentina, 1980-2019

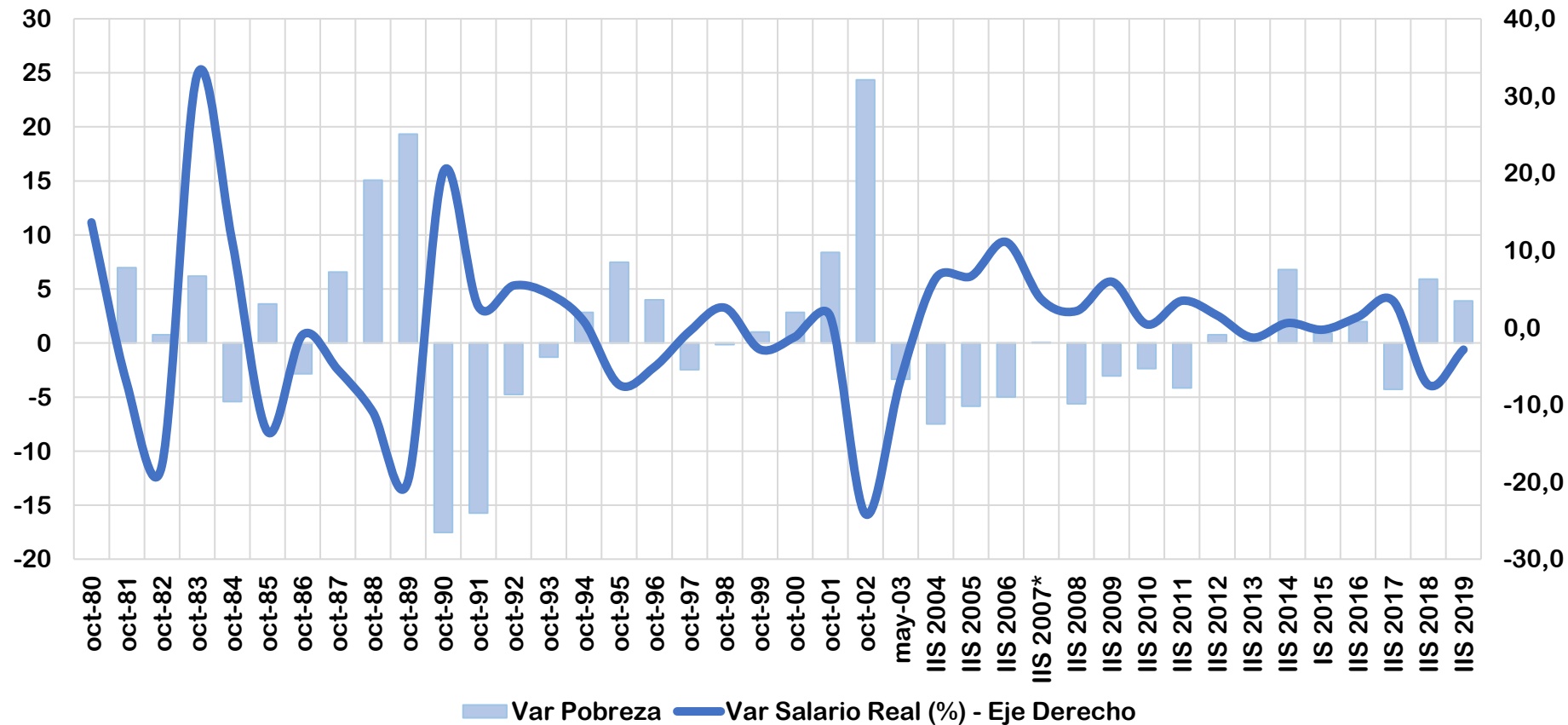
Serie octubre y segundos semestres. Nueva metodología INDEC (empalmada), Aglomerado Gran Bs. As



Fuente: Observatorio de la Deuda Social Argentina, UCA, sobre la base de EPH-INDEC y Ministerio de Hacienda.

Evolución interanual de la tasa de pobreza (pp.) y del salario real (%) Argentina, 1980-2019

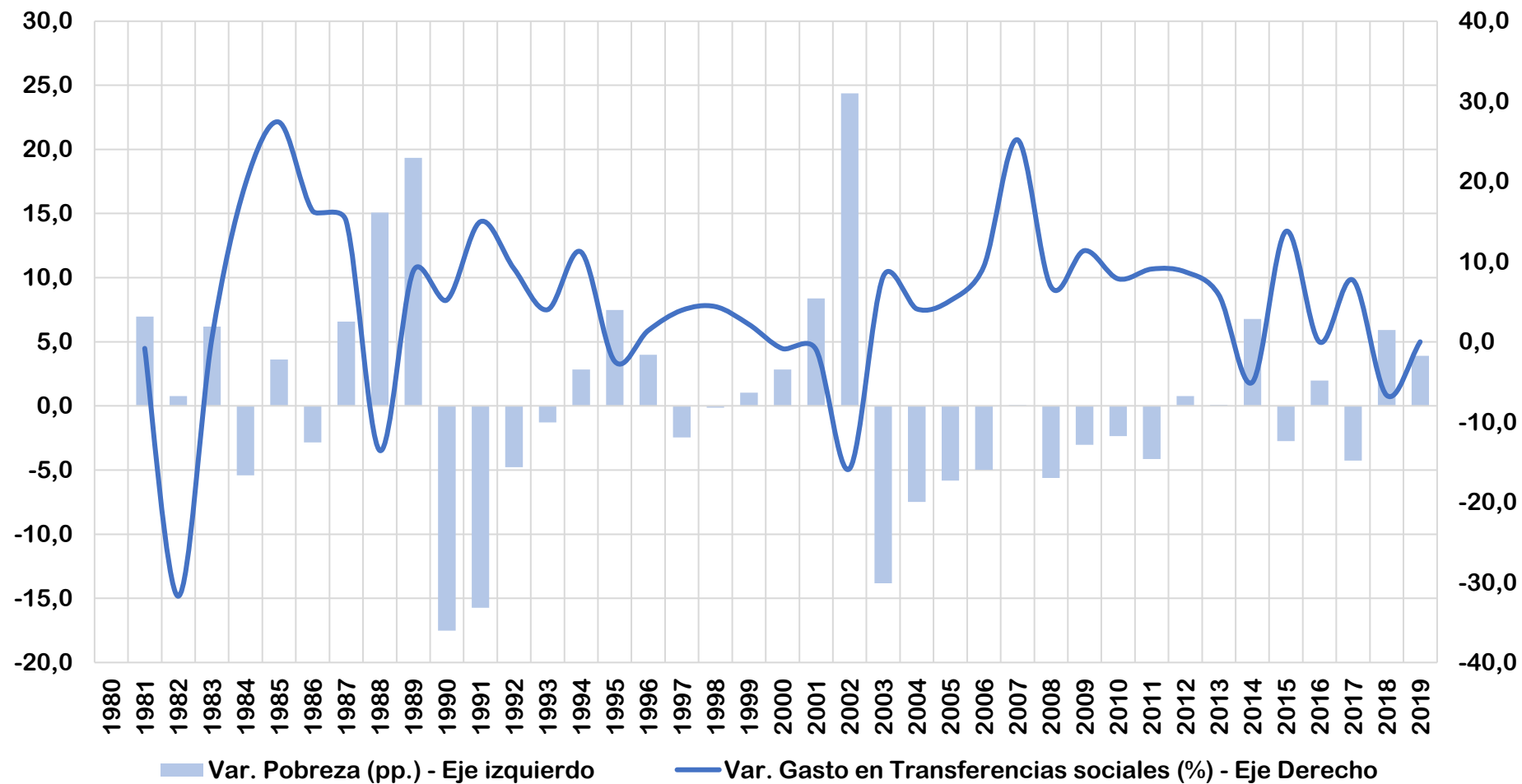
Serie octubre y segundos semestres. Nueva metodología INDEC (empalmada), Aglomerado Gran Bs. As



Fuente: Observatorio de la Deuda Social Argentina, UCA, sobre la base de EPH-INDEC, Ministerio de Hacienda y SIPA.

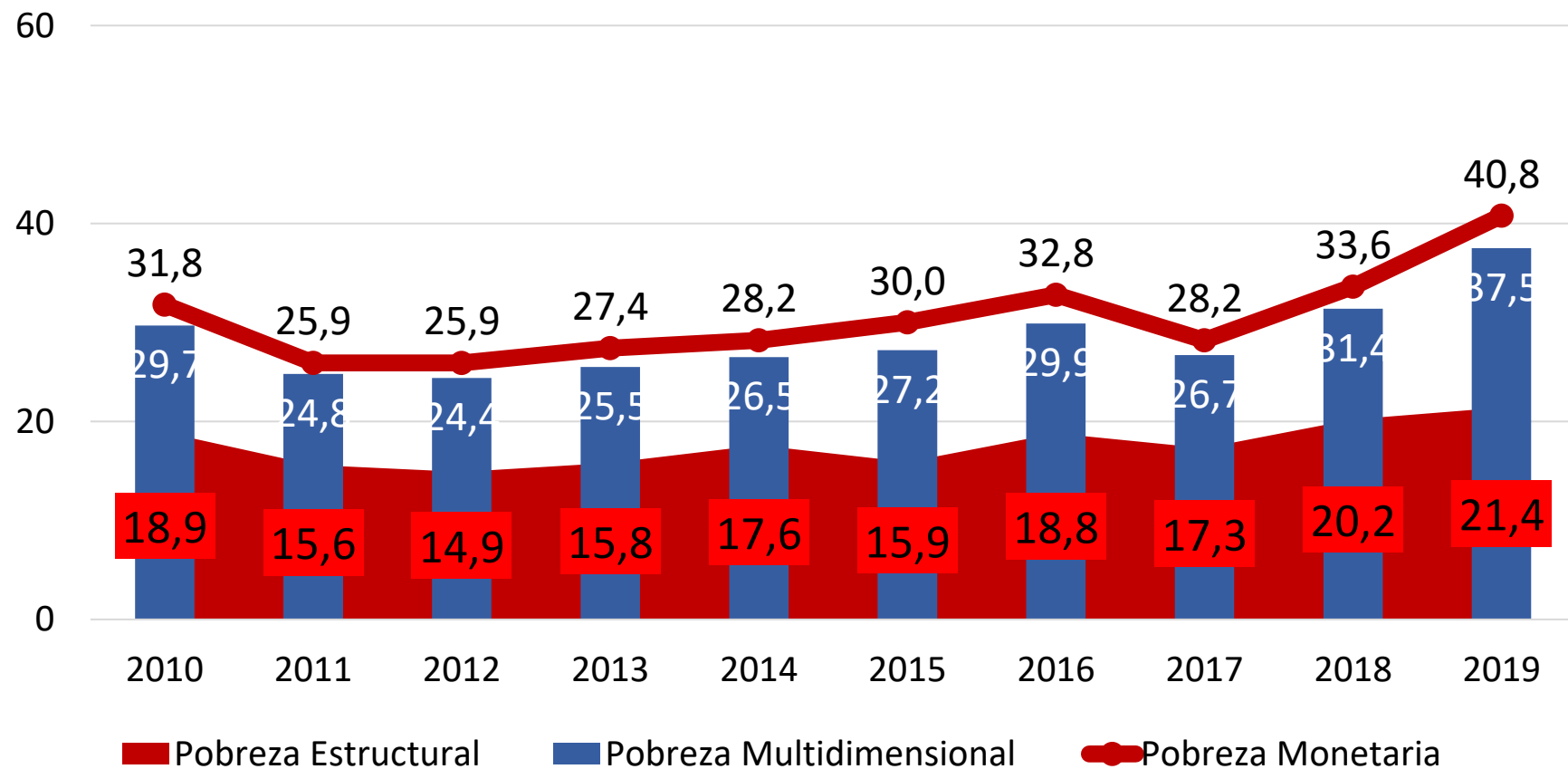
Evolución interanual de la tasa de pobreza y del gasto en transferencias sociales Argentina, 1980-2019

En porcentajes y puntos porcentuales.



Fuente: Observatorio de la Deuda Social Argentina, UCA, sobre la base de EPH-INDEC y Ministerio de Hacienda.

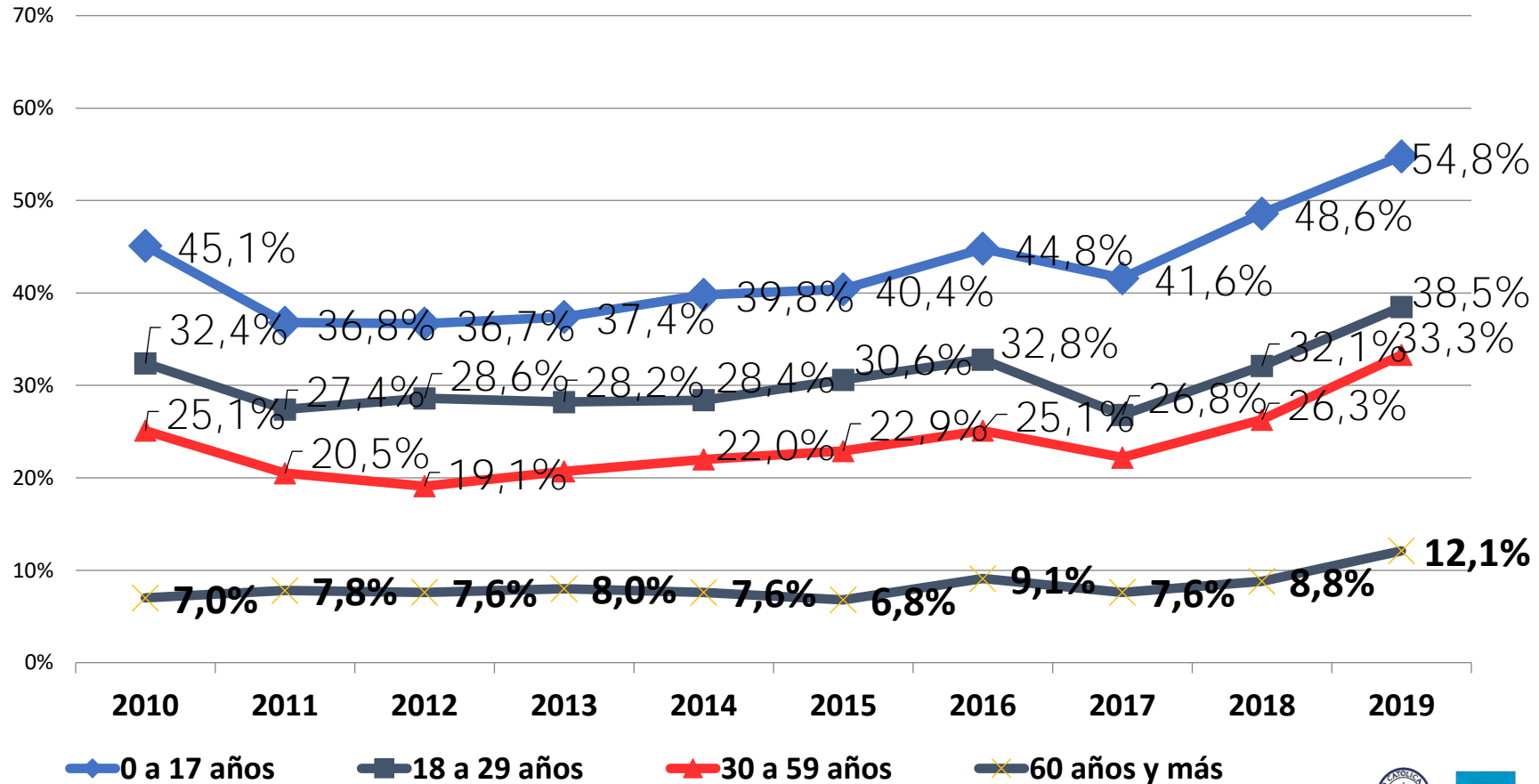
Pobreza multidimensional de ingresos y carencias de derechos Porcentaje de POBLACIÓN. 2010-2019



Fuente: EDSA Bicentenario (2010-2016) y Agenda para la Equidad (2017-2025), Observatorio de la Deuda Social Argentina, UCA



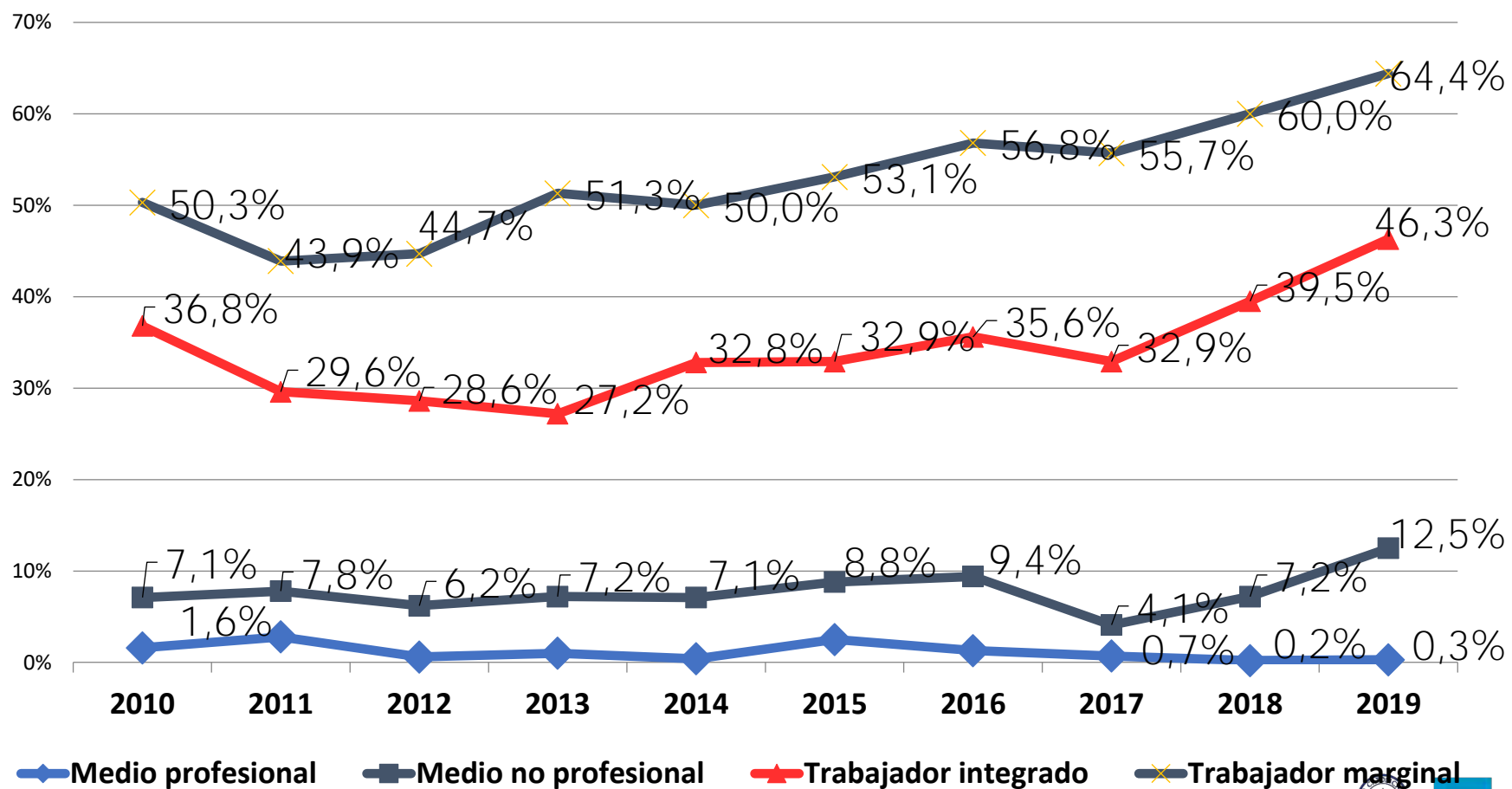
POBREZA MULTIDIMENSIONAL SEGÚN GRUPOS DE EDAD Porcentaje de POBLACIÓN. 2010-2019.



Fuente: EDSA Bicentenario (2010-2016) y Agenda para la Equidad (2017-2025), Observatorio de la Deuda Social Argentina, UCA



POBREZA MULTIDIMENSIONAL SEGÚN ESTRATO OCUPACIONAL Porcentaje de POBLACIÓN. 2010-2019.

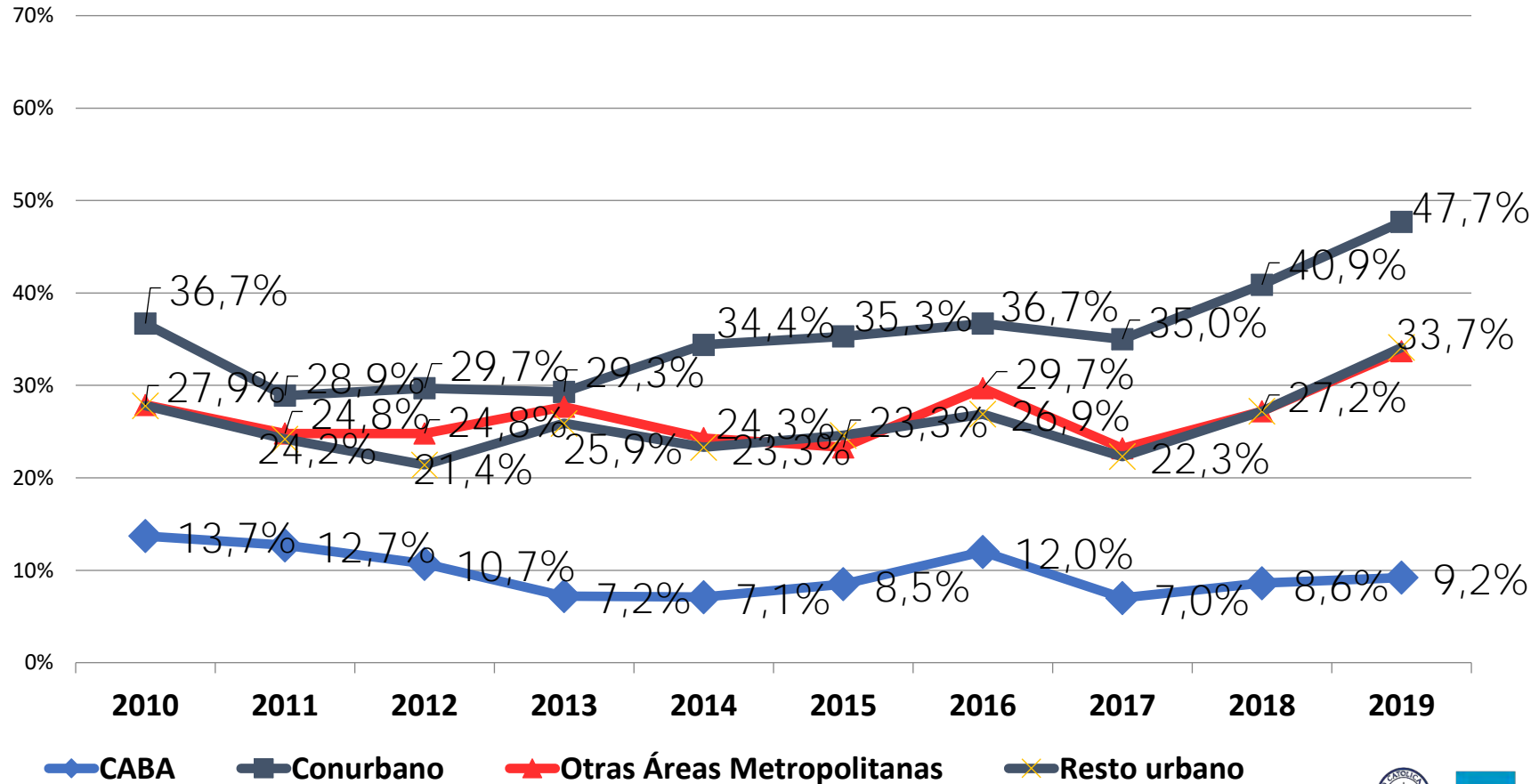


Fuente: EDSA Bicentenario (2010-2016) y Agenda para la Equidad (2017-2025), Observatorio de la Deuda Social Argentina, UCA



POBREZA MULTIDIMENSIONAL SEGÚN REGIONES URBANAS

Porcentaje de POBLACIÓN. 2010-2019.



Fuente: EDSA Bicentenario (2010-2016) y Agenda para la Equidad (2017-2025), Observatorio de la Deuda Social Argentina, UCA



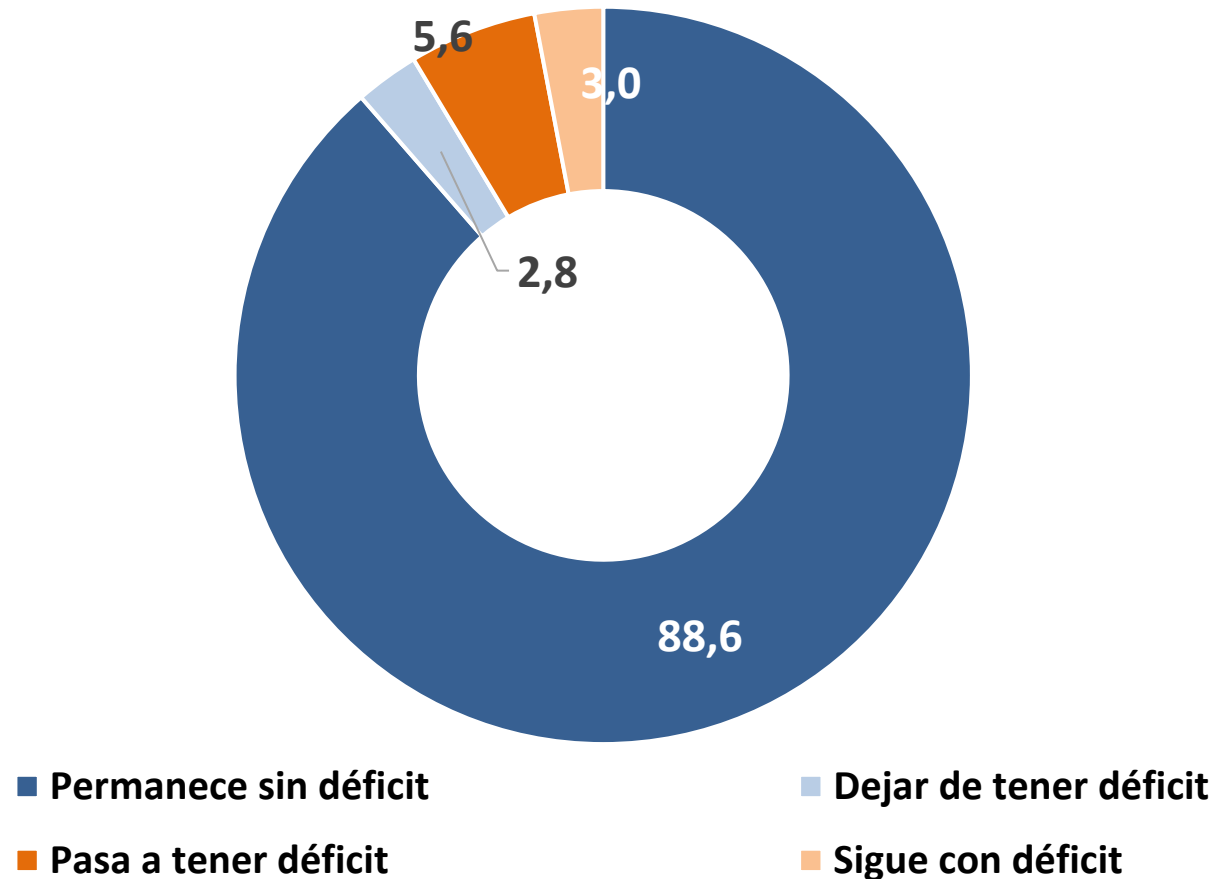
- **La actual emergencia sanitaria pone en estado de crisis agravada a un sistema socioeconómico desigual, estructuralmente empobrecido desde hace décadas.**
- **El nuevo escenario paraliza a la economía informal y a una parte de la economía formal, a la vez que diluye toda expectativa de reactivación en el corto plazo, prolongando un estancamiento estructural, y profundizando las desigualdades.**
- **La situación afectando especialmente a la pequeña y mediana empresa, profundizando la relación entre informalidad económica, pobreza y exclusión social. Si la situación social ya era “delicada” a finales de 2019, es de esperar que todo se haya agravado aún más**



- **¿En qué medida la sociedad argentina es más desigual en el marco de los efectos generados por las políticas de aislamiento social preventivo y obligatorio a las que ha obligado la crisis sanitaria generada por el COVID19?**
- **¿Qué efectos socialmente estructurantes está generando la actual crisis sanitaria sobre la estructura social, ocupacional y el capital humano de los hogares y de la población?**
- **¿Cuánto de los efectos sociales regresivos que está generando la actual crisis habrá de perdurar en el futuro inmediato, o incluso deben considerarse como base de un piso más alto de pobreza estructural?**

TRANSICIONES INSEGURIDAD ALIMENTARIA SEVERA

Julio-octubre 2019 - Mayo 2020. Panel de 500 hogares del Área Metropolitana de Buenos Aires* - EDSA-UCA. En porcentaje de hogares En porcentaje de hogares.



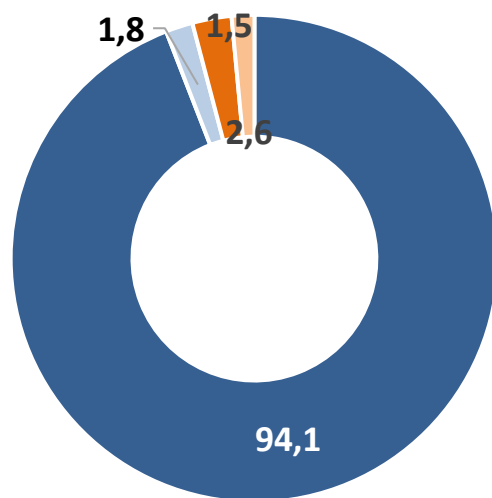
Fuente: EDSA COVID19, mayo 2020; empalme EDSA Agenda para la Equidad (2017-2025), Observatorio de la Deuda Social Argentina (UCA)

*Área Metropolitana de Buenos Aires (Ciudad de Buenos Aires y 30 partidos del conurbano bonaerense)

TRANSICIONES INSEGURIDAD ALIMENTARIA SEVERA SEGÚN CONDICIÓN DE POBREZA

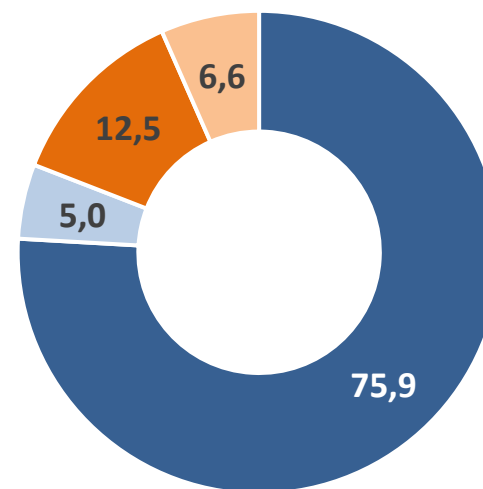
Julio-octubre 2019 - Mayo 2020. Panel de 500 hogares del Área Metropolitana de Buenos Aires* - EDSA-UCA. En porcentaje de hogares En porcentaje de hogares.

No pobres en 2019



■ Permanece sin déficit ■ Dejar de tener déficit
■ Pasa a tener déficit ■ Sigue con déficit

Pobres en 2019



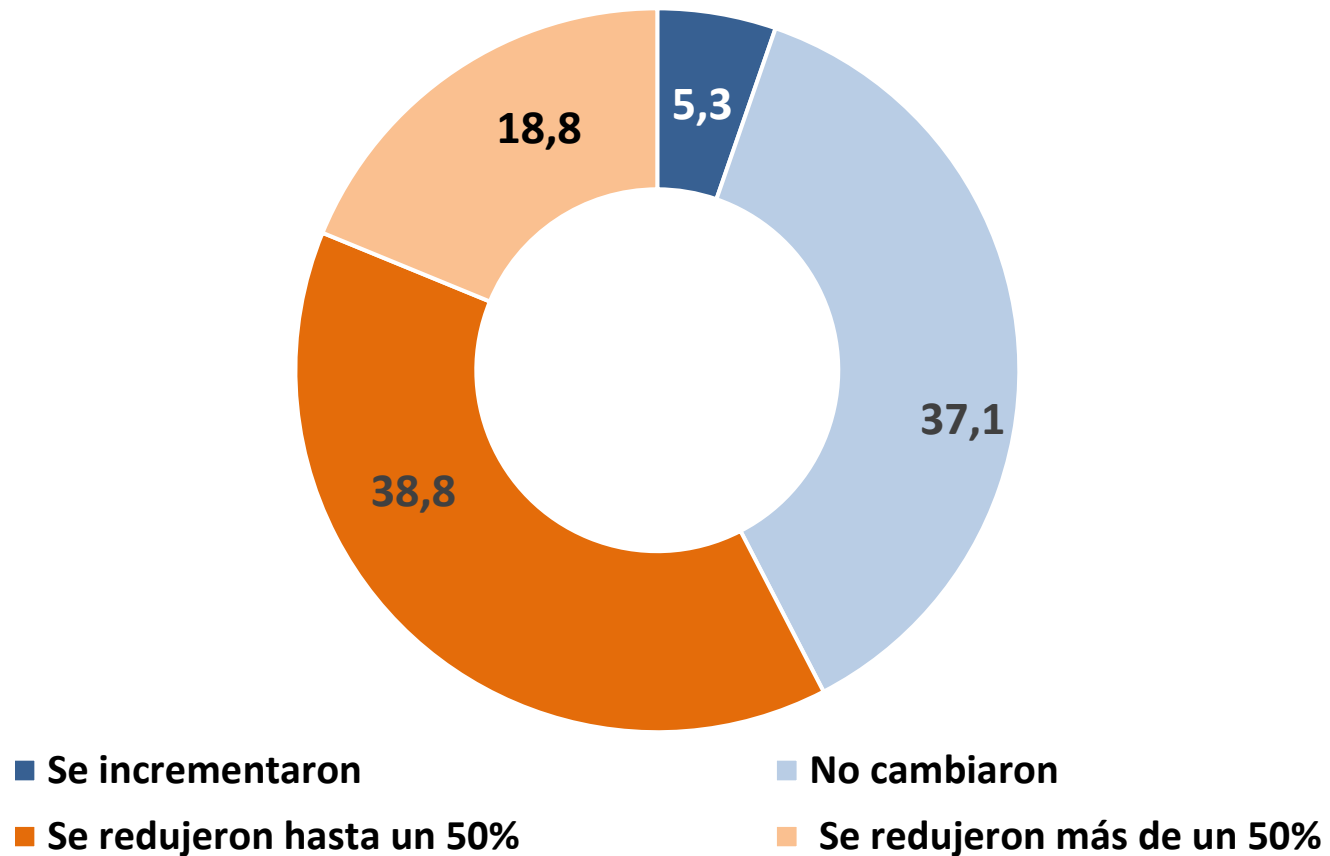
■ Permanece sin déficit ■ Dejar de tener déficit
■ Pasa a tener déficit ■ Sigue con déficit

Fuente: EDSA COVID19, mayo 2020; empalme EDSA Agenda para la Equidad (2017-2025), Observatorio de la Deuda Social Argentina (UCA)

*Área Metropolitana de Buenos Aires (Ciudad de Buenos Aires y 30 partidos del conurbano bonaerense)

REDUCCIÓN DE LOS INGRESOS TOTALES DEL HOGAR DURANTE LA CUARENTENA.

Panel de 500 hogares del Área Metropolitana de Buenos Aires*. EDSA-UCA. Mayo 2020. En porcentaje de hogares.

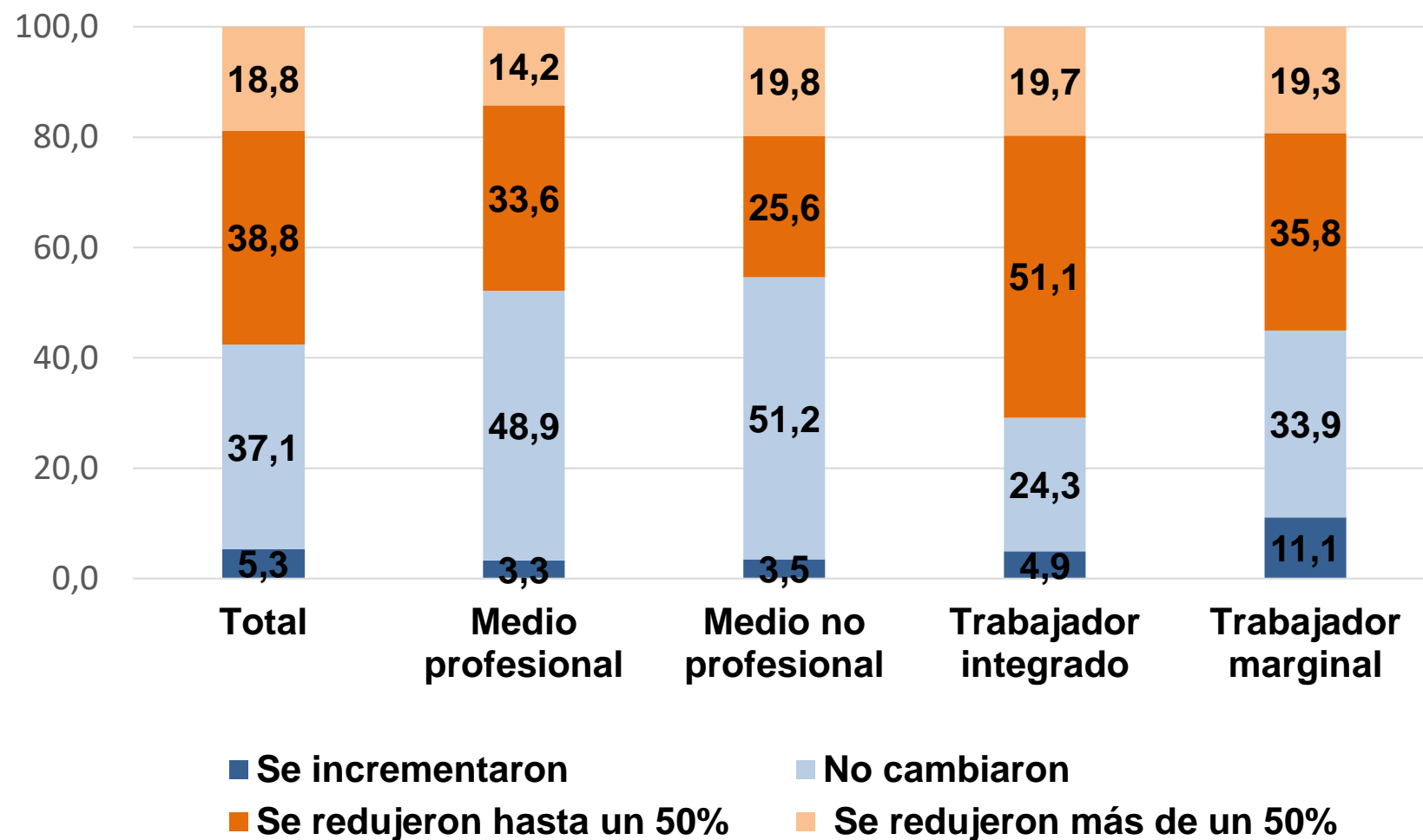


Fuente: EDSA COVID19, mayo 2020; empalme EDSA Agenda para la Equidad (2017-2025), Observatorio de la Deuda Social Argentina (UCA)

*Área Metropolitana de Buenos Aires (Ciudad de Buenos Aires y 30 partidos del conurbano bonaerense)

REDUCCIÓN DE LOS INGRESOS TOTALES DEL HOGAR DURANTE LA CUARENTENA

Panel de 500 hogares del Área Metropolitana de Buenos Aires*. EDSA-UCA. Mayo 2020.
En porcentaje de hogares.

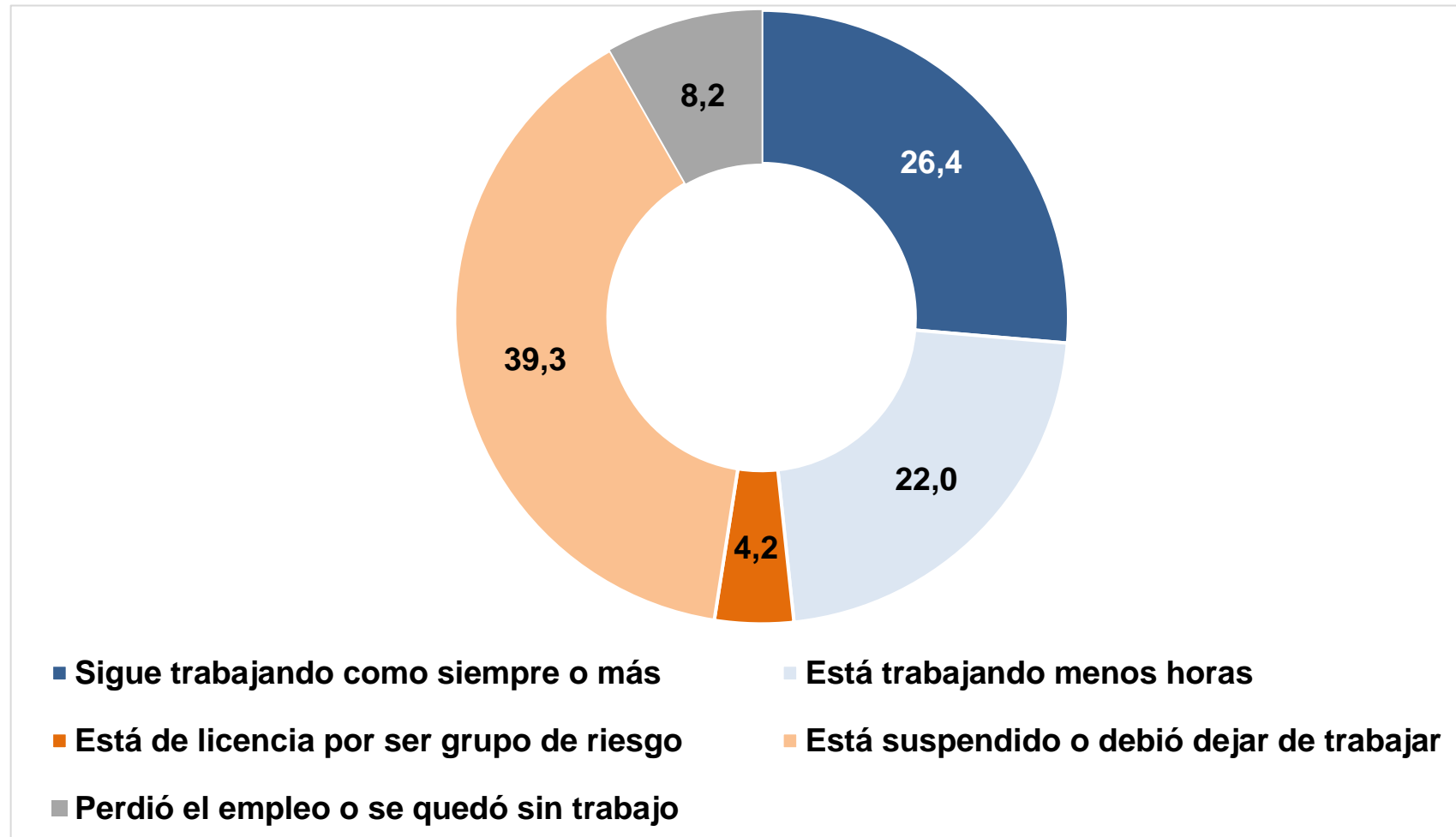


Fuente: EDSA COVID19, mayo 2020; empalme EDSA Agenda para la Equidad (2017-2025), Observatorio de la Deuda Social Argentina (UCA)

*Área Metropolitana de Buenos Aires (Ciudad de Buenos Aires y 30 partidos del conurbano bonaerense)

SITUACIÓN LABORAL ACTUAL RESPECTO A LA QUE POSEÍA ANTES DE LA CUARENTENA

En porcentaje de población ocupada de 18 años y más. Mayo 2020. AMBA*

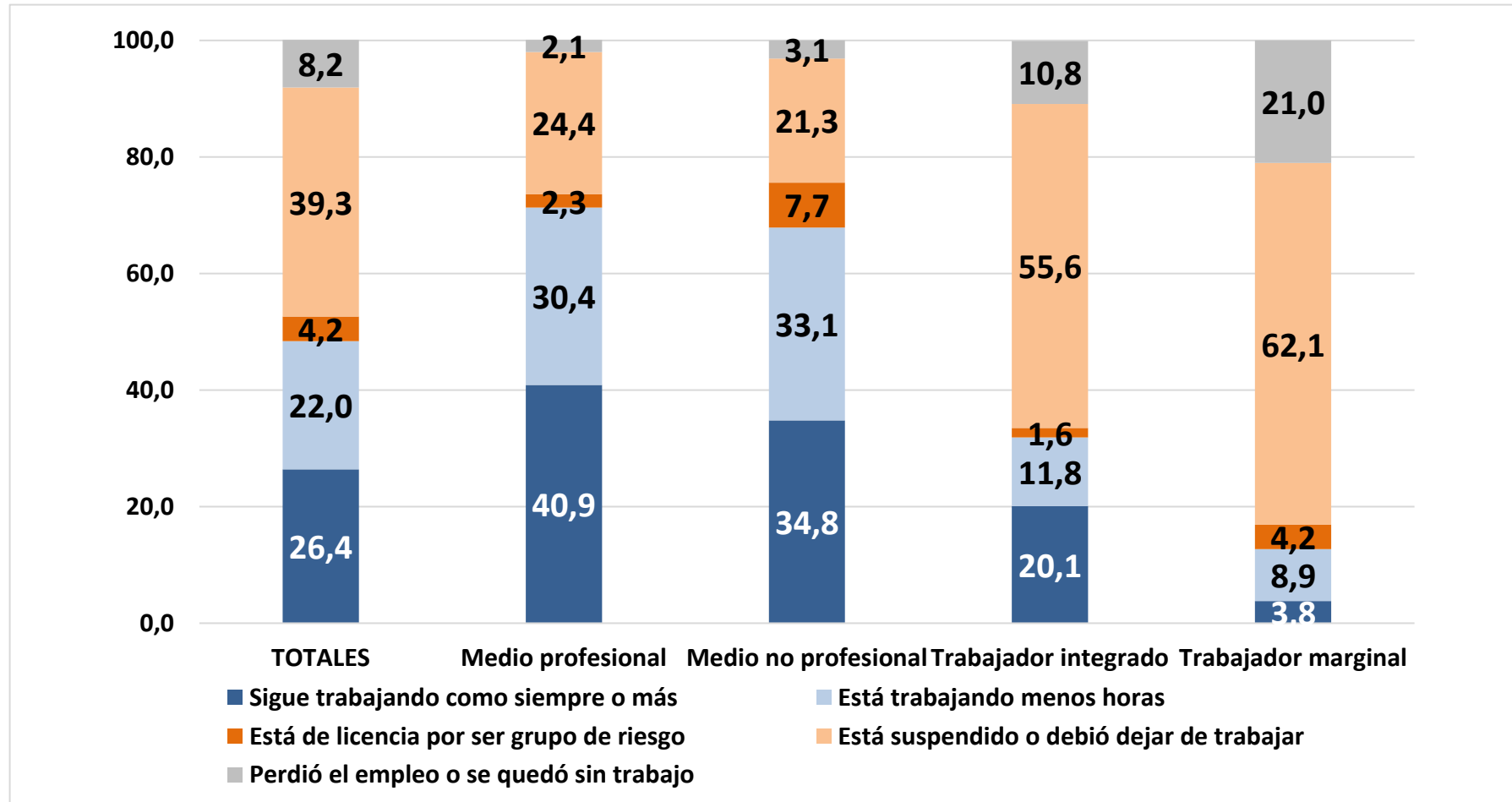


Fuente: EDSA COVID19, mayo 2020; empalme EDSA Agenda para la Equidad (2017-2025), Observatorio de la Deuda Social Argentina (UCA)

*Área Metropolitana de Buenos Aires (Ciudad de Buenos Aires y 30 partidos del conurbano bonaerense)

SITUACIÓN LABORAL ACTUAL RESPECTO A LA QUE POSEÍA ANTES DE LA CUARENTENA SEGÚN OCUPACIÓN

En porcentaje de población ocupada de 18 años y más. Mayo 2020. AMBA*

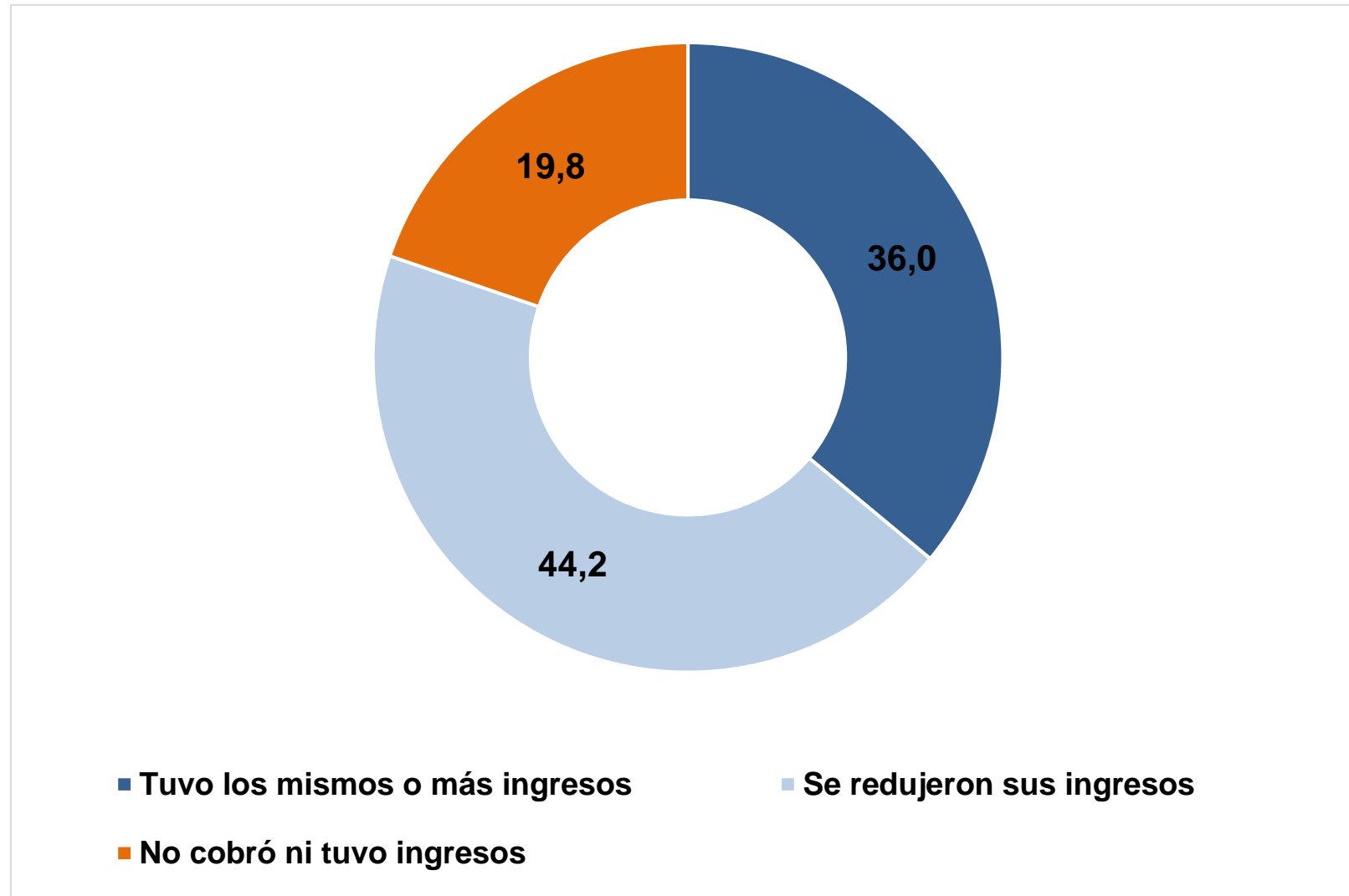


Fuente: EDSA COVID19, mayo 2020; empalme EDSA Agenda para la Equidad (2017-2025), Observatorio de la Deuda Social Argentina (UCA)

*Área Metropolitana de Buenos Aires (Ciudad de Buenos Aires y 30 partidos del conurbano bonaerense)

INGRESOS ACTUALES EN COMPARACIÓN CON LOS DE ANTES DE LA CUARENTENA

En porcentaje de población ocupada de 18 años y más. Mayo 2020. AMBA*



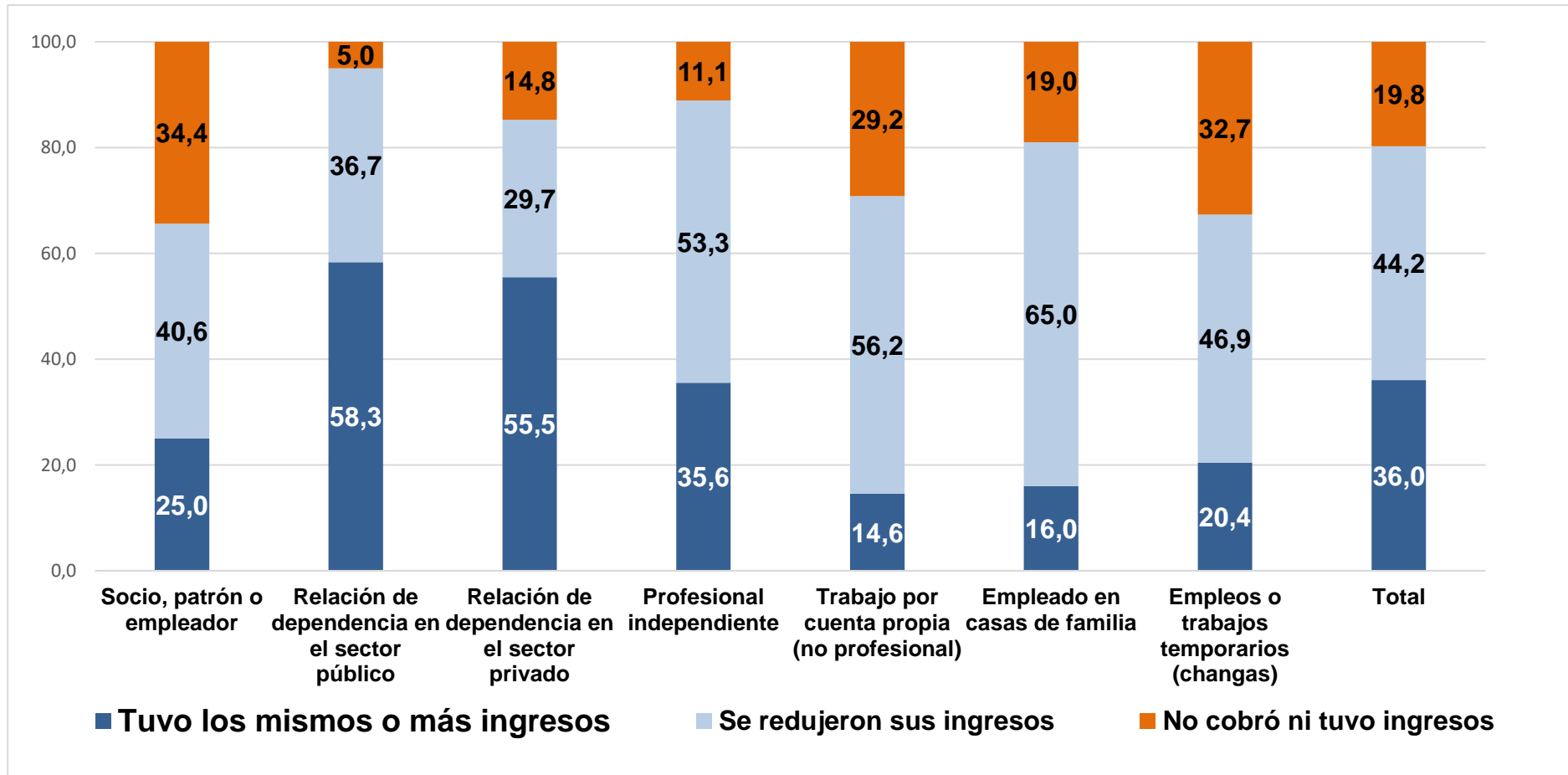
Fuente: EDSA COVID19, mayo 2020; empalme EDSA Agenda para la Equidad (2017-2025), Observatorio de la Deuda Social Argentina (UCA)

*Área Metropolitana de Buenos Aires (Ciudad de Buenos Aires y 30 partidos del conurbano bonaerense)

Figura III.2.3

VARIACIÓN DE LOS INGRESOS LABORALES. INGRESOS ACTUALES EN COMPARACIÓN CON LOS DE ANTES DE LA CUARENTENA

En porcentaje de población ocupada de 18 años y más. Mayo 2020. AMBA*



Fuente: EDSA COVID19, mayo 2020; empalme EDSA Agenda para la Equidad (2017-2025), Observatorio de la Deuda Social Argentina (UCA)

*Área Metropolitana de Buenos Aires (Ciudad de Buenos Aires y 30 partidos del conurbano bonaerense)

FICHA TÉCNICA DE LA ENCUESTA DE LA DEUDA SOCIAL ARGENTINA–EQUIDAD (2019) /AMBA

Universo	Hogares particulares y población residente en dichos hogares del Área Metropolitana de Buenos Aires urbanizada (AMBA).
Tamaño de la muestra	1776 hogares.
Dominio de la muestra	Ciudad Autónoma de Buenos Aires y 30 partidos del Conurbano Bonaerense.
Procedimiento de muestreo	Muestreo polietápico con una primera etapa de conglomeración y una segunda de estratificación. La selección de los radios muestrales dentro de cada aglomerado y estrato es aleatoria y ponderada por la cantidad de hogares de cada radio. Las manzanas al interior de cada punto muestral y los hogares de cada manzana se seleccionan aleatoriamente a través de un muestro sistemático, mientras que los individuos dentro de cada vivienda son seleccionados mediante un sistema de cuotas de sexo y edad.
Criterio de Estratificación	Estratificación socioeconómica efectuada por clasificación y ordenación de los radios censales según promedio de nivel educativo del jefe/a de hogar en cada radio.
Fecha de realización	Tercer trimestre de cada año.

FICHA TÉCNICA DE LA ENCUESTA DE LA DEUDA SOCIAL ARGENTINA – COVID-19

Universo	Hogares particulares del Área Metropolitana de Buenos Aires urbanizada (AMBA) relevados en la EDSA 2019.
Tamaño de la muestra	500 hogares.
Dominio de la muestra	Ciudad Autónoma de Buenos Aires y 30 partidos del Conurbano Bonaerense.
Procedimiento de muestreo	Selección aleatoria, estratificada y con cuotas de sexo y nivel socio económico: 500 hogares relevados en 2019 (casos panel), con reemplazo.
Criterio de Estratificación	Por Aglomerado (CABA-Conurbano).
Fecha de realización	7 al 12 de mayo de 2020.





www.uca.edu.ar/observatorio



observatorio_deudasocial@uca.edu.ar



[@ODSAUCA](https://twitter.com/ODSAUCA)



[odsa_uca](https://www.instagram.com/odsa_uca)



UCA

ODSA

Observatorio
de la Deuda
Social Argentina