



**DÍA NACIONAL DE LA INDUSTRIA**

**UIER, Ciudad de Paraná, 2023**

# **Nuevas oportunidades, nuevas realidades**

Agustín Salvia (CONICET/UCA-UBA)

Director del Observatorio de la Deuda Social Argentina



Observatorio  
de la Deuda  
Social Argentina



PARTICIPANDO TODOS  
PROYECTAMOS EL FUTURO  
de los frutos a los frutos

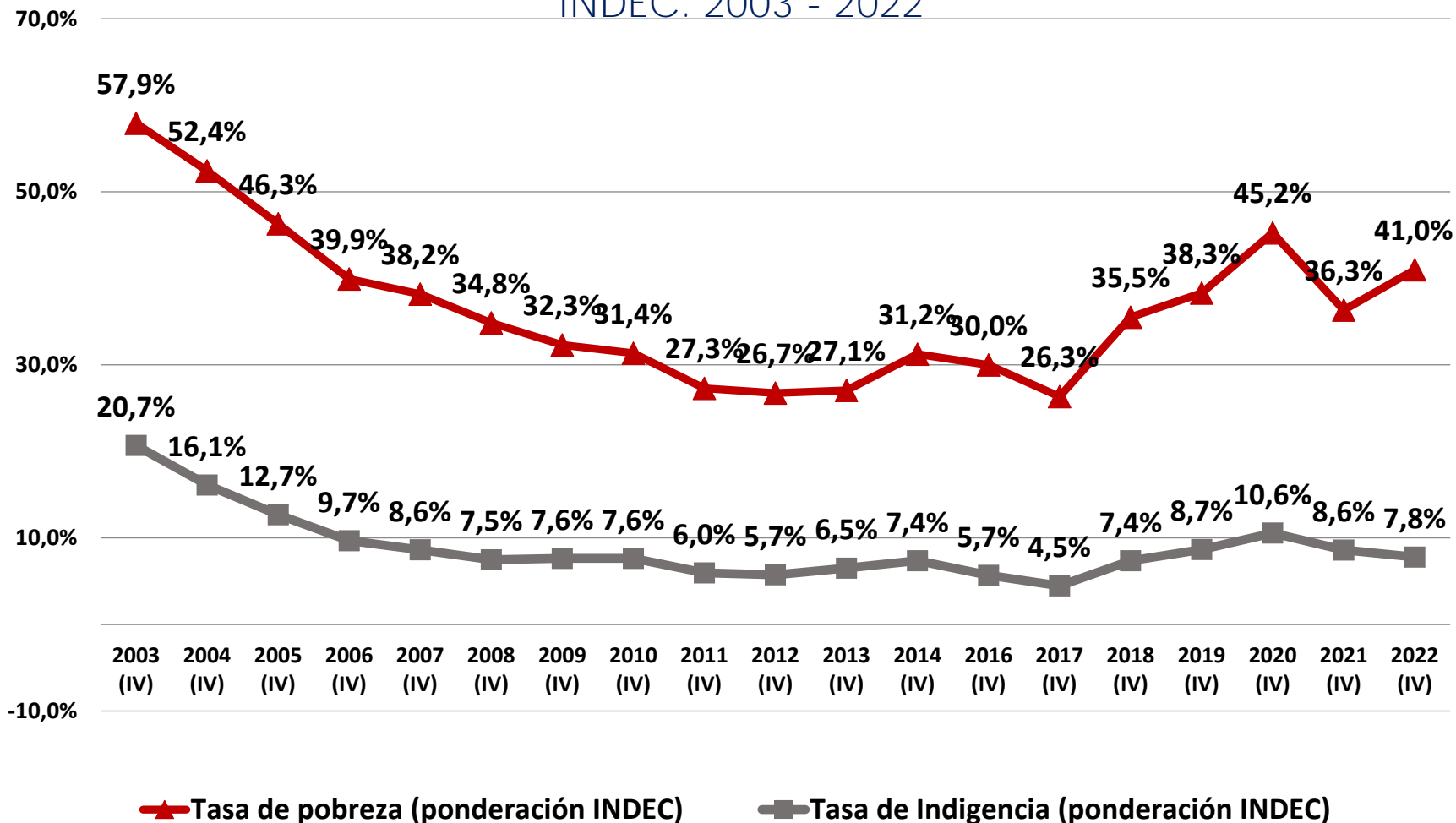
# TEMARIO

- ❖ **¿DÓNDE ESTAMOS Y DE DÓNDE VENIMOS EN MATERIA SOCIO OCUPACIONAL?**
- ❖ **FUTURO CERCANO: ¿QUÉ PODEMOS ESPERAR SI NO CAMBIAMOS EL RUMBO?**
- ❖ **¿QUÉ HACER PARA REVERTIR LAS TENDENCIAS ESTRUCTURALES?**

# CRISIS SISTÉMICA

- ❖ **CRISIS ECONÓMICA, SOCIAL Y POLÍTICA DE CARÁCTER SISTÉMICA**
- ❖ **SUPERPOSICIÓN DE CRISIS: FIN DE UN CICLO CORTO (2017-2023), MEDIO (2002-2023) Y LARGO PLAZO (1975-2003)**
- ❖ **LA SALIDA SOLO HACIA ADELANTE, SOLUCIONES NO INFINITAS, CON REFORMAS Y NUEVAS REGLAS DE JUEGO.**

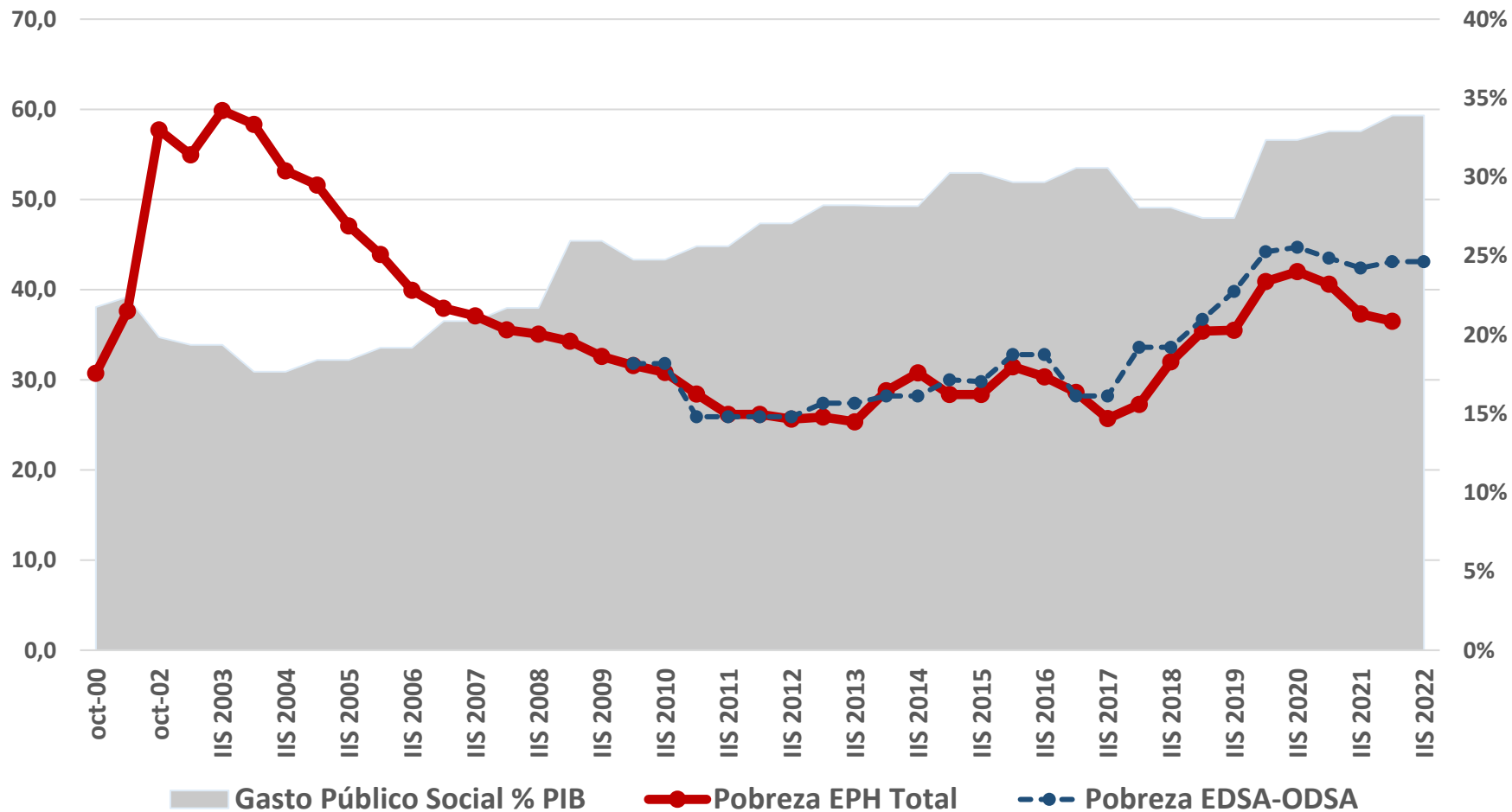
# Evolución de la incidencia de la pobreza y la indigencia medida por ingresos. Total 31 aglomerados urbanos EPH-INDEC. 2003 - 2022



Fuente: elaboración del Programa Cambio Estructural y Desigualdad Social (IIGG – UBA) y Observatorio de la Deuda Social Argentina (ODSA-UCA) a partir de los micro-datos de la EPH-INDEC, 4° trimestres de cada año. [www.indec.gov.ar](http://www.indec.gov.ar)

# EVOLUCIÓN DE LA POBREZA Y EL GASTO EN TRANSFERENCIAS SOCIALES EN PORCENTAJE DEL PIB

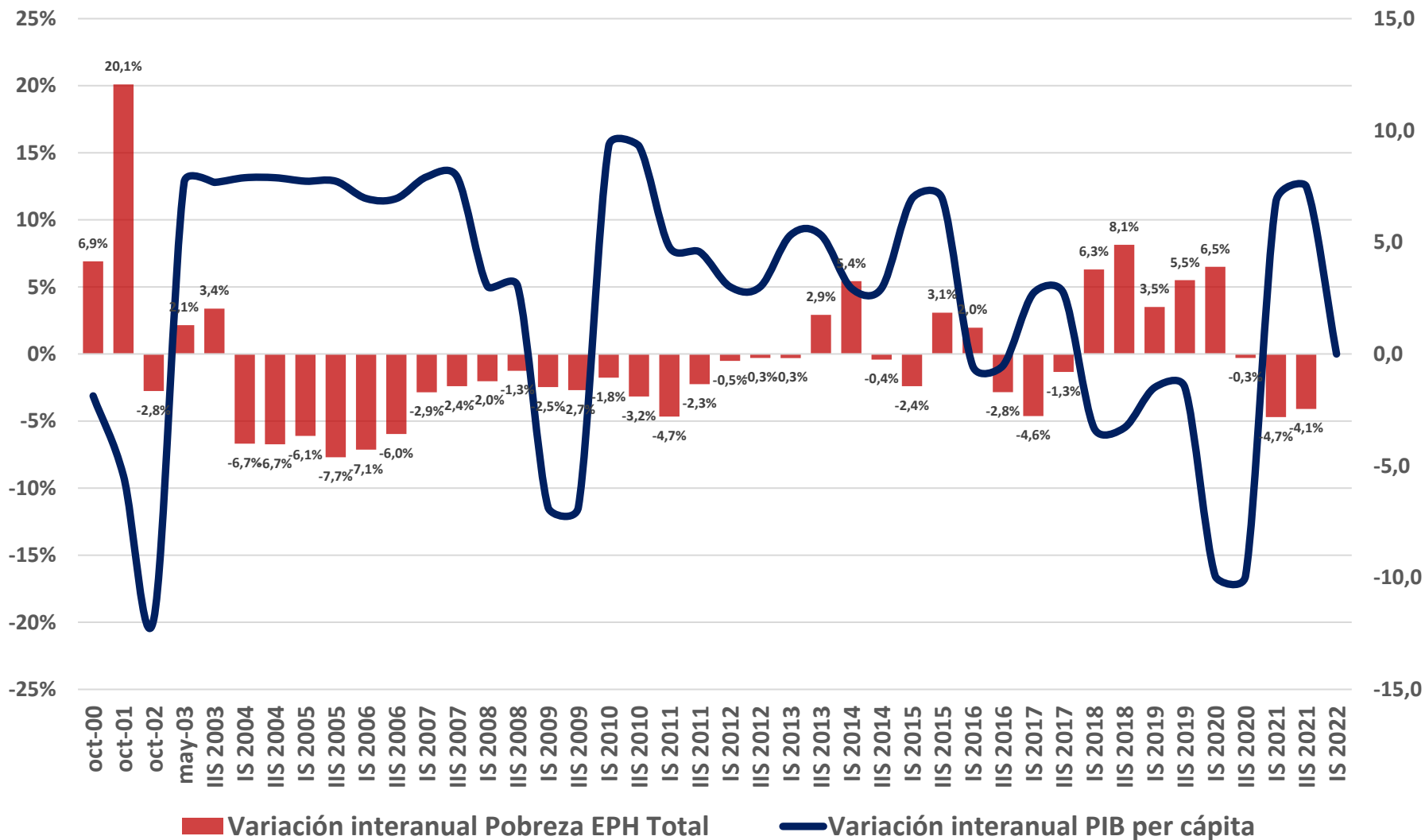
En porcentajes. Años: 2000-2022



Fuente: Elaboración propia en base a datos del Indic

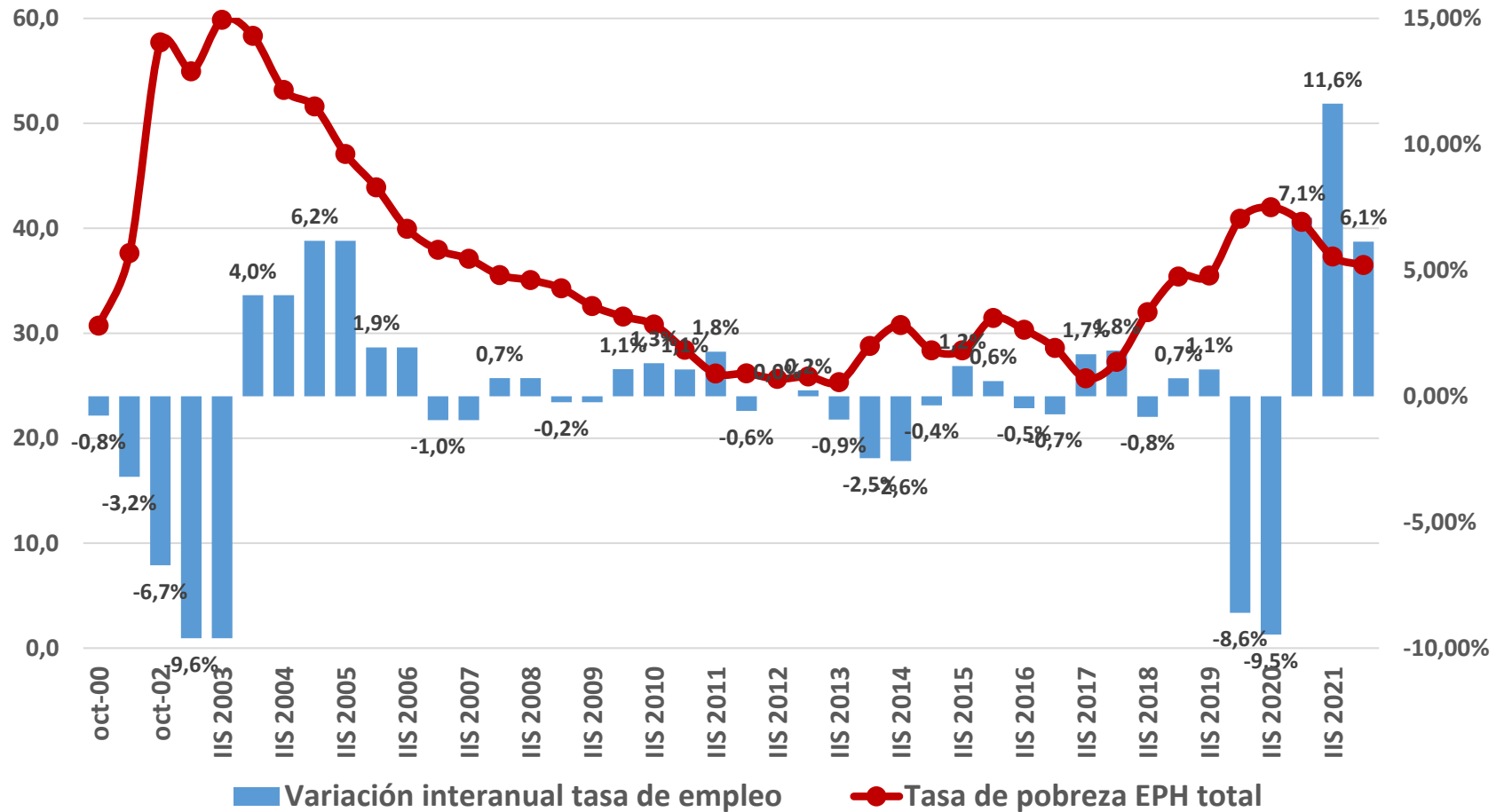
# EVOLUCIÓN INTERANUAL DE LA TASA DE POBREZA Y DEL PIB PER CÁPITA

Serie octubre y segundos semestres. Nueva metodología INDEC (empalmada), Total País



Fuente: Elaboración propia en base a datos del Indec

# EVOLUCIÓN INTERANUAL DE LA TASA DE POBREZA Y DE LA TASA DE EMPLEO, 2000-2022 - Serie octubre y segundos semestres. Nueva metodología INDEC (empalmada), Aglomerado Gran Buenos Aires.

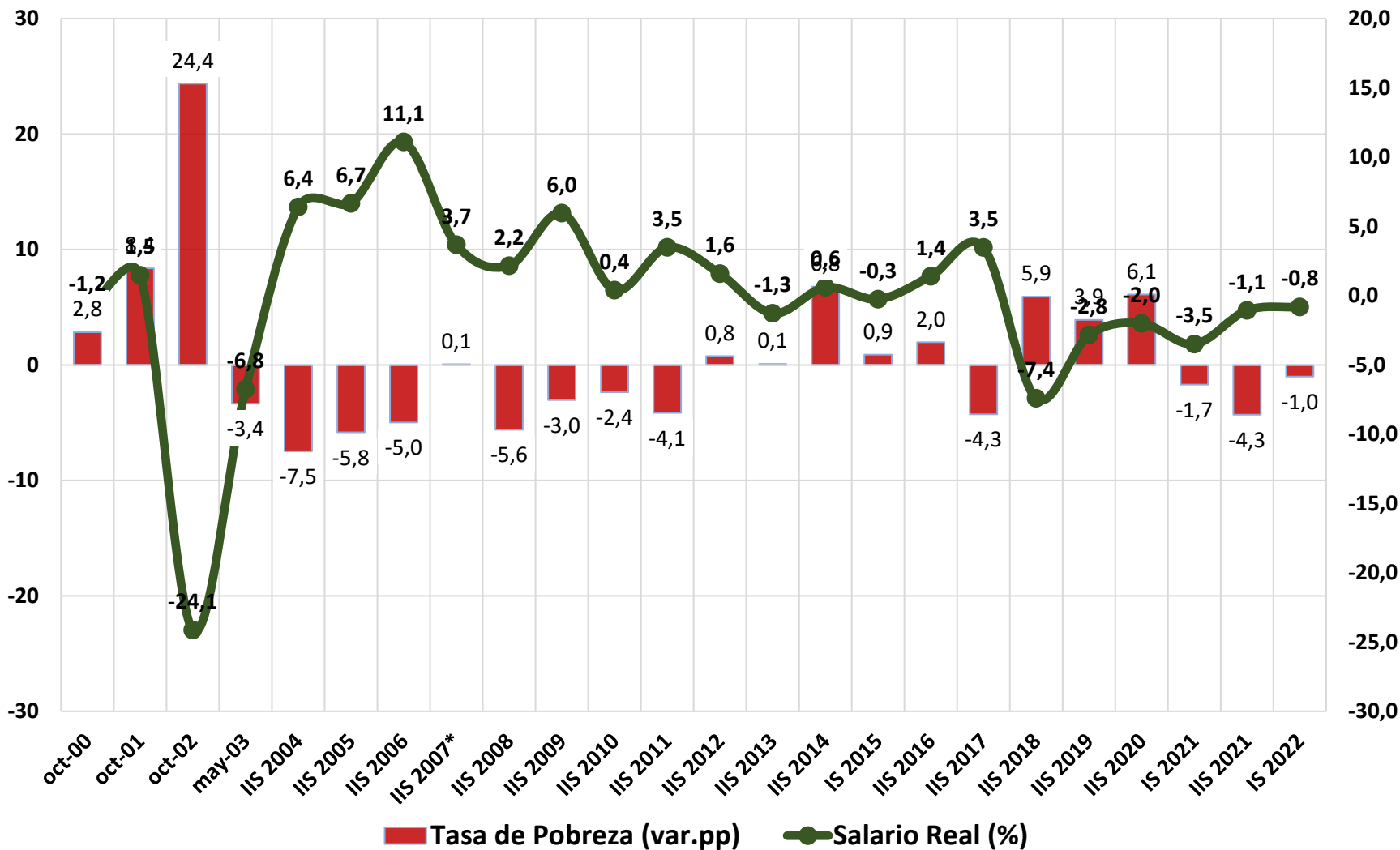


Fuente: Elaboración propia en base a datos del Indec



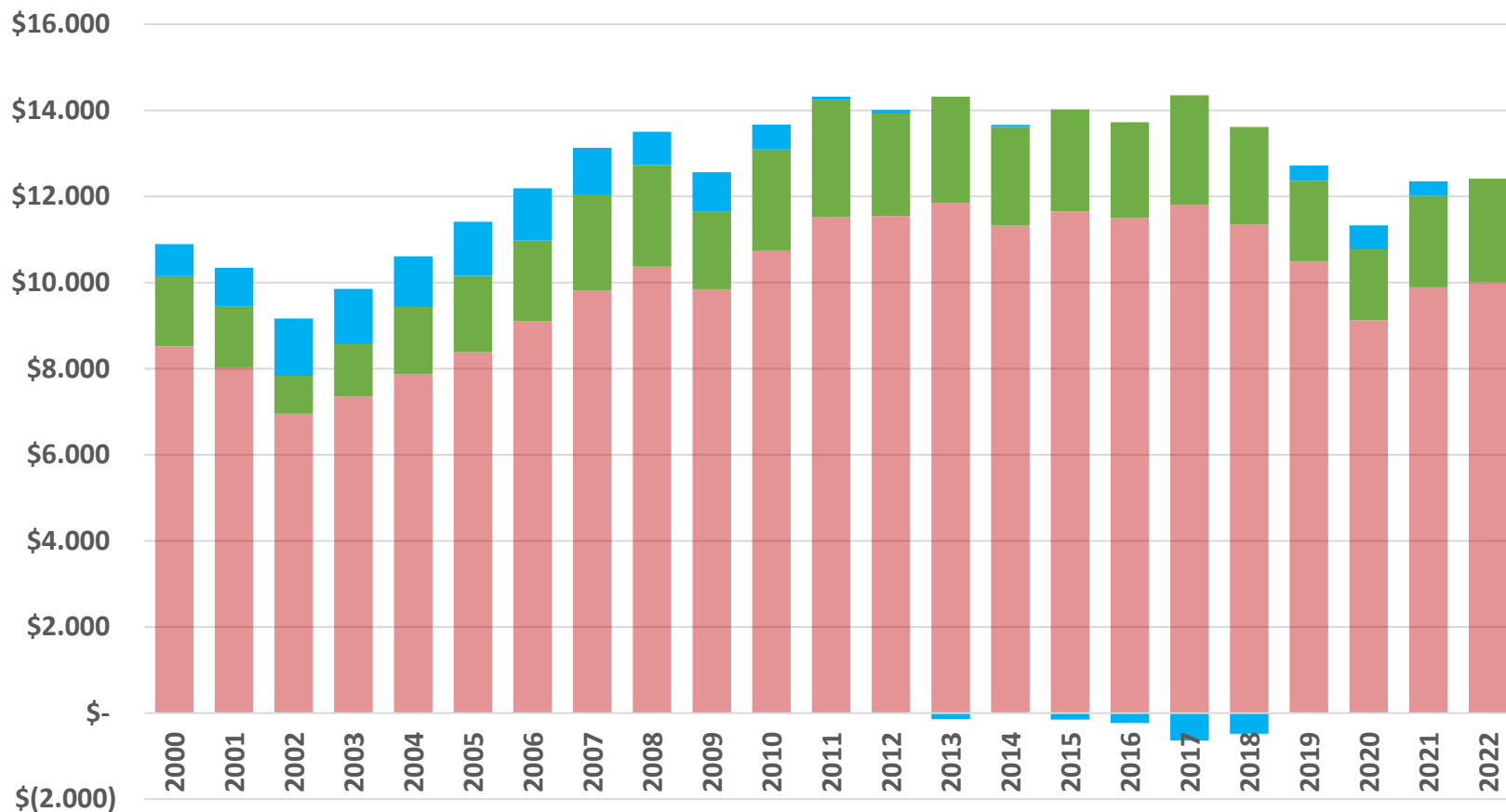
# EVOLUCIÓN INTERANUAL DE LA TASA DE POBREZA Y DEL SALARIO REAL

Serie octubre y segundos semestres. Nueva metodología INDEC (empalmada), Aglomerado Gran Buenos Aires.



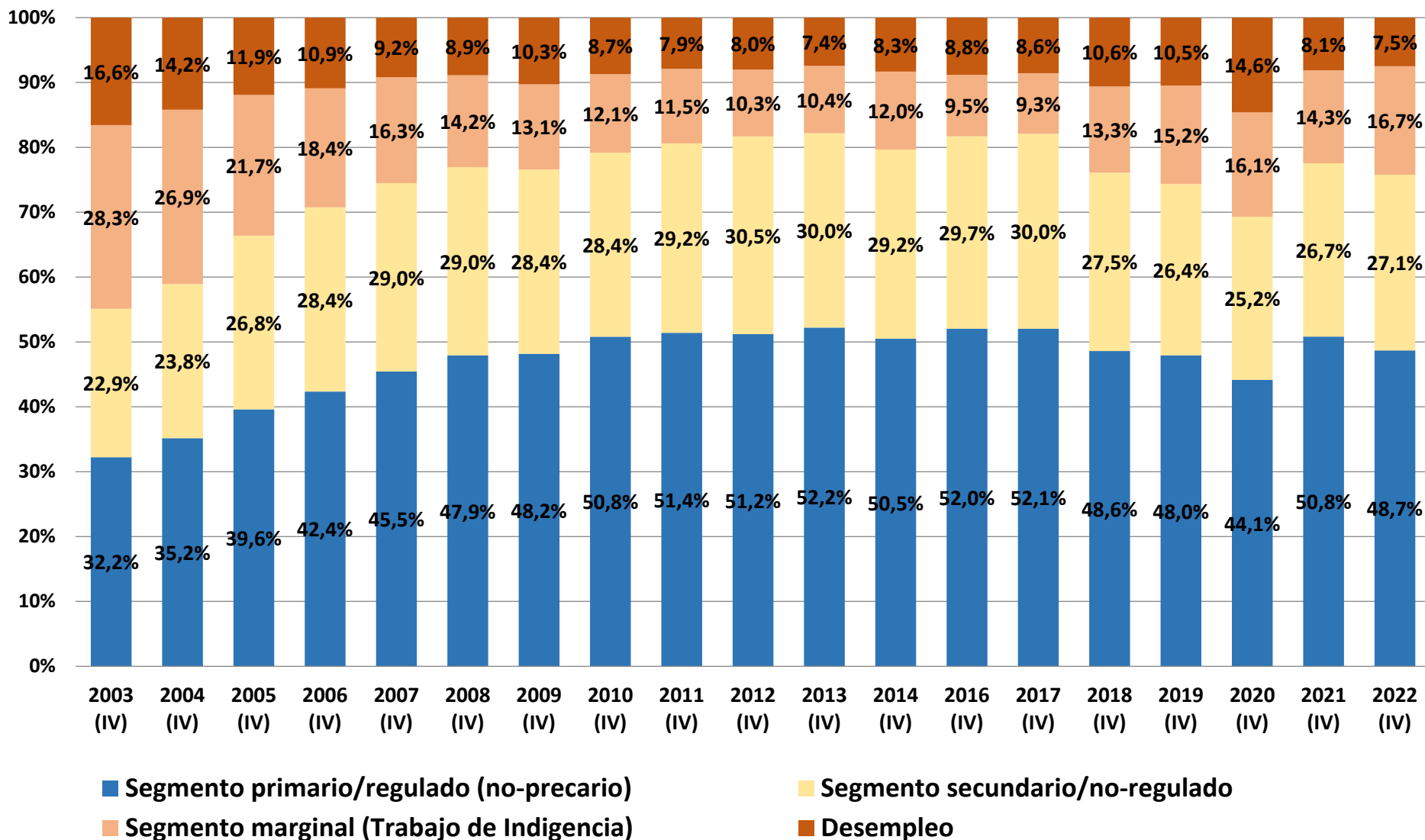
# EVOLUCIÓN DE LOS COMPONENTES DEL PIB PER CÁPITA: INVERSIÓN PER CÁPITA, CONSUMO TOTAL PER CÁPITA Y EXPORTACIONES NETAS PER CÁPITA. 1974-2022

En dólares constantes del año 2010



- Exportaciones netas per cápita (USD 2010)
- Inversión per cápita (USD 2010)
- Consumo total per cápita (USD 2010)

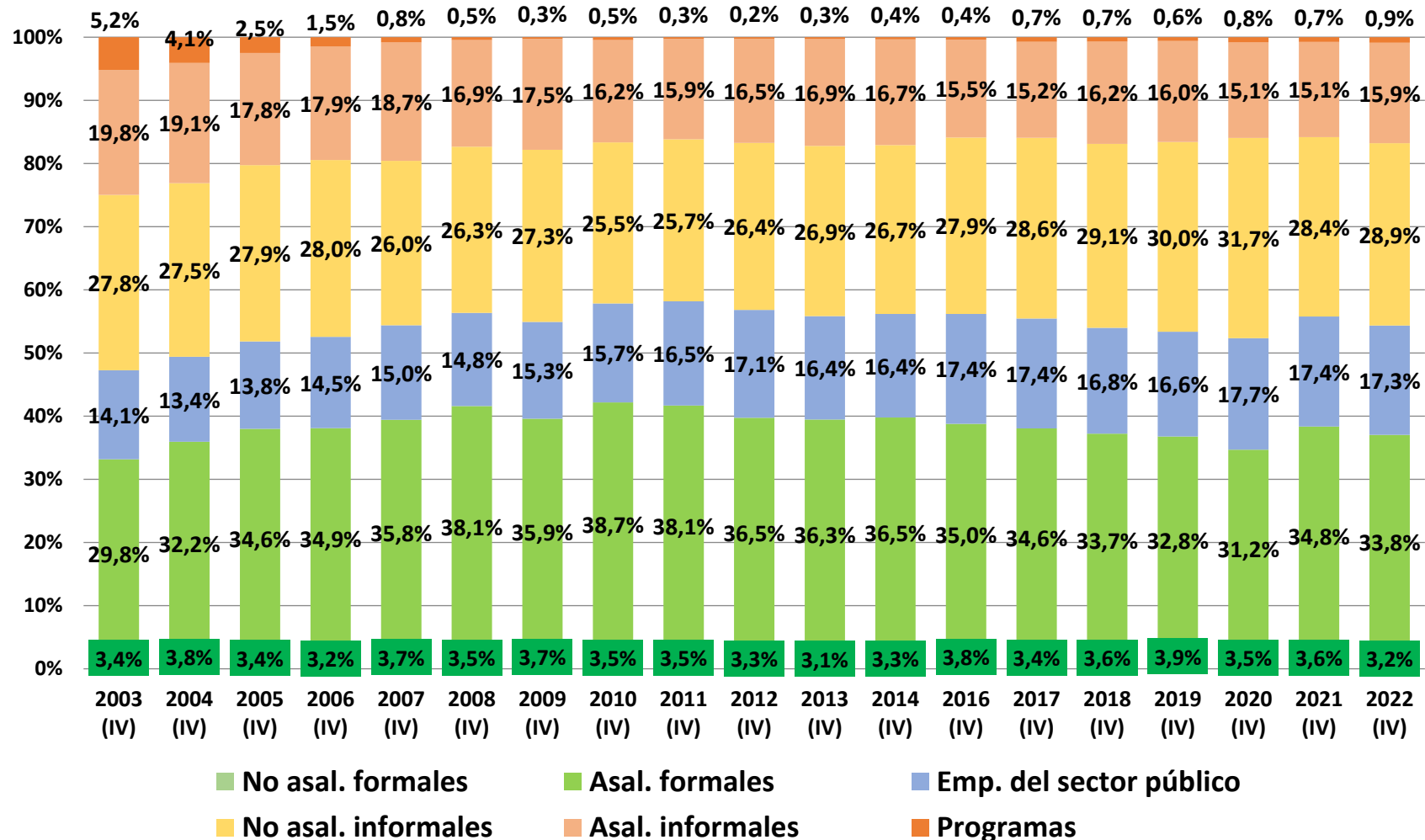
# Distribución de la fuerza laboral urbana argentina según segmento de empleo\*. Total 31 aglomerados urbanos EPH. 2003 - 2022



\*Distingue a los empleos según su mayor o menor calidad en términos de estabilidad, regulación y umbral de remuneración.

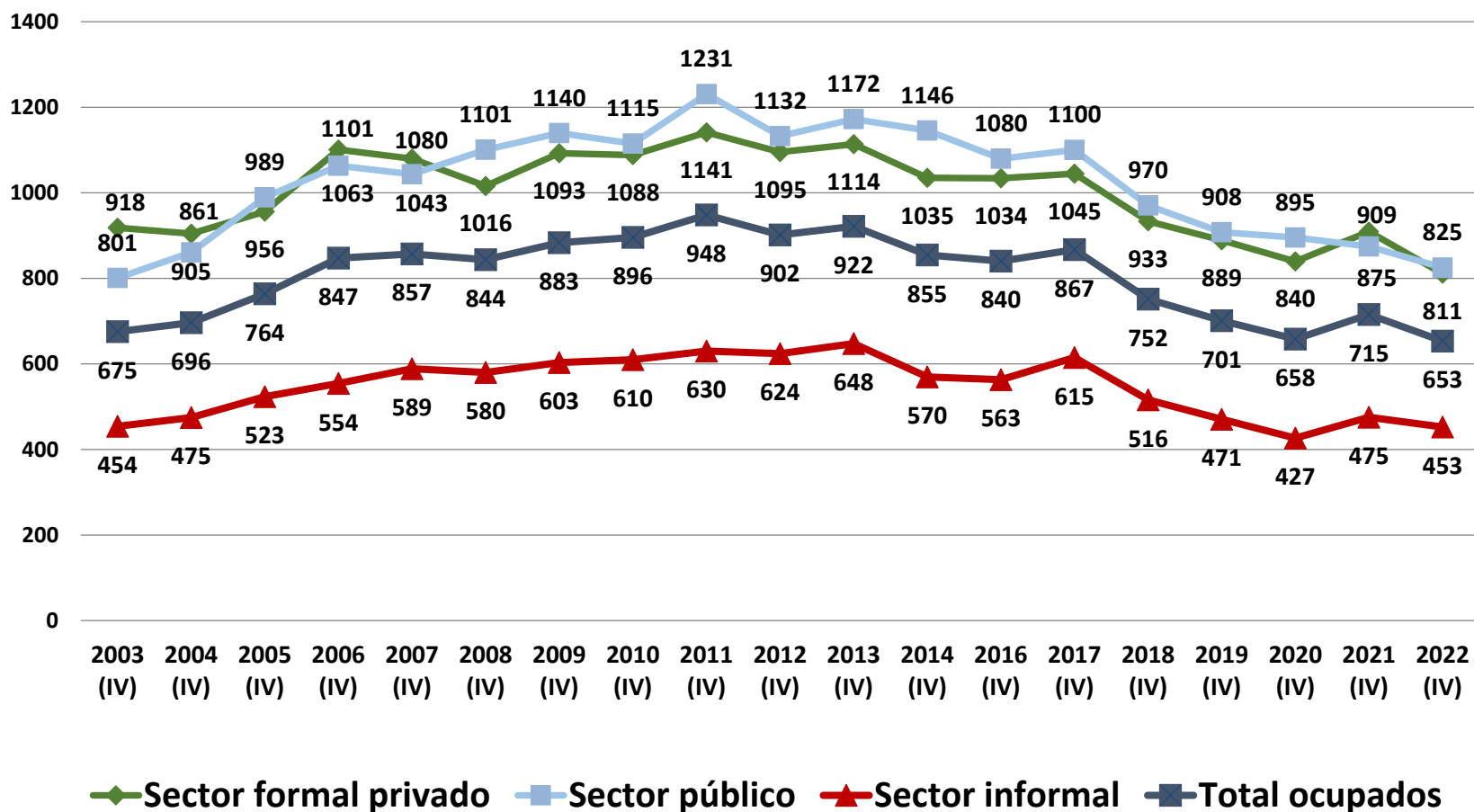
Fuente: elaboración del Programa Cambio Estructural y Desigualdad Social (IIGG – UBA) y Observatorio de la Deuda Social Argentina (ODSA-UCA) a partir de los micro-datos de la EPH-INDEC, 4° trimestres de cada año. [www.indec.gob.ar](http://www.indec.gob.ar)

## Gráfico 2. Distribución de la fuerza de trabajo urbana ocupada según tipo de unidad productiva y categoría ocupacional. Total 31 aglomerados urbanos EPH-INDEC. 2003 - 2022



Fuente: elaboración del Programa Cambio Estructural y Desigualdad Social (IIGG – UBA) y Observatorio de la Deuda Social Argentina (ODSA-UCA) a partir de los micro-datos de la EPH-INDEC, 4° trimestres de cada año. [www.indec.gov.ar](http://www.indec.gov.ar)

## Gráfico 5. Evolución del ingreso de la ocupación principal\* según sector productivo. Total 31 aglomerados urbanos EPH. 2003 - 2022



\*Ingreso de bolsillo mensual en valores del 4° trimestre de 2004, deflactados según distintos IPC

Fuente: elaboración del Programa Cambio Estructural y Desigualdad Social (IIGG – UBA) y Observatorio de la Deuda Social Argentina (ODSA-UCA) a partir de los micro-datos de la EPH-INDEC, 4° trimestres de cada año. [www.indec.gov.ar](http://www.indec.gov.ar)

# DIMENSIONES DE DERECHOS SOCIALES

---



## ALIMENTACIÓN Y SALUD

Acceso por parte del hogar a una alimentación suficiente y a una dotación de recursos públicos o privados suficientes para hacer frente a situaciones de riesgo respecto a la salud.



## VIVIENDA DIGNA

Acceso a una vivienda segura en condiciones y espacios adecuados para el refugio, el descanso y la convivencia.



## ACCESOS EDUCATIVOS

Acceso a credenciales otorgadas por instituciones educativas formales según ciclo de vida/cohorte etaria de la población.



## ACCESO A SERVICIOS BÁSICOS

Acceso a servicios básicos en materia de saneamiento y calidad de vida (no incluye información).



## ACCESO A UN MEDIO AMBIENTE SALUDABLE

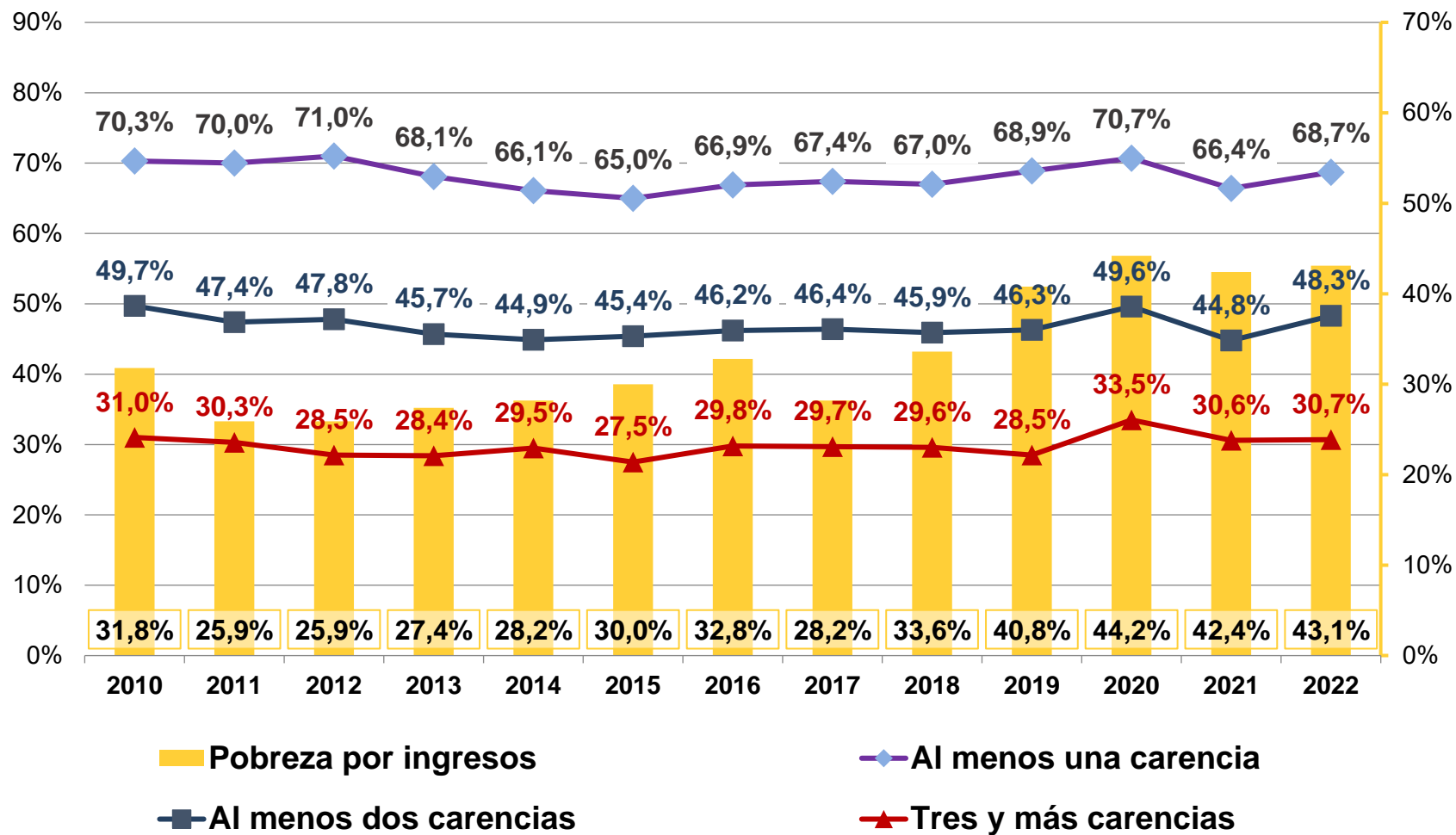
Acceso a un medio ambiente que no presente factores contaminantes que afectan la salud en las cercanías de la vivienda.



## EMPLEO Y SEGURIDAD SOCIAL

Acceso a un empleo decente y/o a un sistema de seguridad social no asistencial que provea de protección integral.

# CARENCIAS NO MONETARIAS Y POBREZA POR INGRESOS PORCENTAJE DE POBLACIÓN. 2010-2022

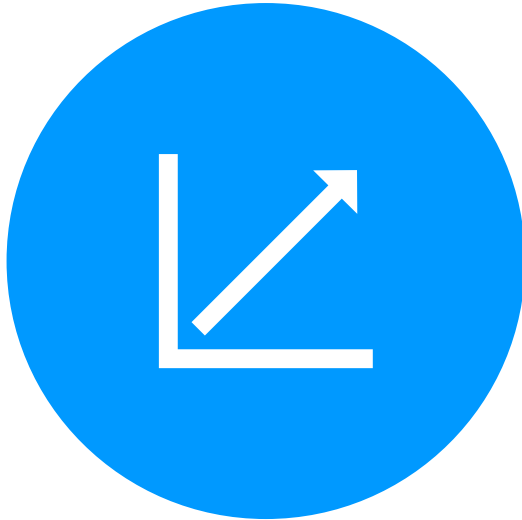


Fuente: EDSA Bicentenario (2010-2016) - EDSA Agenda para la Equidad (2017-2025), Observatorio de la Deuda Social Argentina, UCA.

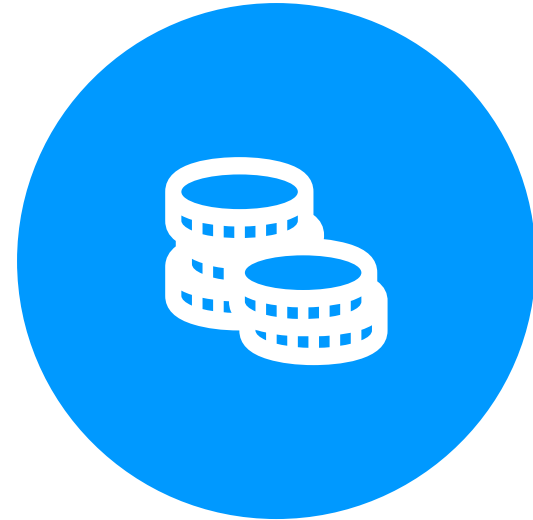
# ¿QUÉ PODEMOS ESPERAR?

- ❖ **AUMENTO DE LOS NUEVOS POBRES A PARTIR POR DESCENSO DE CLASES MEDIAS BAJAS, POBREZA MÁS ESTRUCTURAL EN LOS SECTORES VULNERABLES Y MAYOR DEPENDENCIA DE LOS POBRES EXTREMOS Y CLASES BAJAS DE LA ASISTENCIA PÚBLICA**
- ❖ **DESARROLLO DE ESTRUCTURAS DEFENSIVAS POR PARTE DE LAS CLASES MEDIAS EMPRESARIAS OPERANDO, POR FUERA DE LOS SISTEMAS DE REGULACIÓN FORMAL EN MATERIA FINANCIERA, OCUPACIONAL Y COMERCIAL**
- ❖ **CRECIMIENTO DEL TRABAJO INFORMAL Y DE LA ECONOMÍA SOCIAL DE SUBSISTENCIA CON MAYOR AUTOEXPLOTACIÓN FAMILIAR Y DETERIORO DE LA SALUD, LA EDUCACIÓN, EL HÁBITAT, LA SEGURIDAD Y EL ACCESO A JUSTICIA DE LOS SECTORES POBRES**
- ❖ **UNA SOCIEDAD MÁS DESIGUAL NO SOLO EN MATERIA ECONÓMICA SI NO QUE TAMBIÉN EN OPORTUNIDADES DE MOVILIDAD SOCIAL, INVERSIÓN DE CAPITAL HUMANO Y PROYECCIONES SOCIO CULTURALES**

# ¿QUE HACER? (I)



**Crecimiento con estabilidad macro económica que baje la inflación y permita planificar el desarrollo con acuerdos redistributivos sectoriales y sociales**



**Promover el crecimiento de los sectores dinámicos pero articulando el desarrollo de economías locales/regionales y la multiplicando la formación de Micro-PyMES**

# ¿QUE CABE HACER? (II)



**Invertir en el capital humano y social de los excluidos: alimentación, salud, cuidado, educación, hábitat y espacios de socialización inclusiva.**



**Invertir en la generación de empleos de calidad mínima en la micro empresa y en el sector de la economía social que contribuyan al desarrollo social-comunitario (capital humano y social).**

## UNA CLAVE QUE NO ESTÁ EN LA ECONOMÍA

- ❖ **EL DESEQUILIBRIO MACRO ECONÓMICO SISTÉMICO QUE ATRAVIESA AL SISTEMA PRODUCTIVO ARGENTINO CONSTITUYE UNA ECUACIÓN FACTIBLE DE RESOLUCIÓN.**
- ❖ **EL PRINCIPAL PROBLEMA NO ES ECONÓMICO, SINO POLÍTICO: LA AUSENCIA DE COALICIONES CON CAPACIDAD DE LIDERAZGO, GESTIÓN POLÍTICA Y COMPROMISO PATRIÓTICO PARA CONSTRUIR SOLUCIONES ESTRATÉGICAS DE CONSENSO.**



[www.uca.edu.ar/observatorio](http://www.uca.edu.ar/observatorio)



[observatorio\\_deudasocial@uca.edu.ar](mailto:observatorio_deudasocial@uca.edu.ar)



[@ODSAUCA](https://twitter.com/ODSAUCA)



[odsa\\_uca](https://www.instagram.com/odsa_uca)



Observatorio  
de la Deuda  
Social Argentina