



EGAP

ESCUELA DE GOBIERNO Y ADMINISTRACIÓN PÚBLICA  
FACULTAD DE CS. ECONÓMICAS Y SOCIALES | UNMDP



# JORNADA “UN TIEMPO DE DIÁLOGO”

## MAR DEL PLATA: HACIA UN DESARROLLO CON INCLUSIÓN SOCIAL



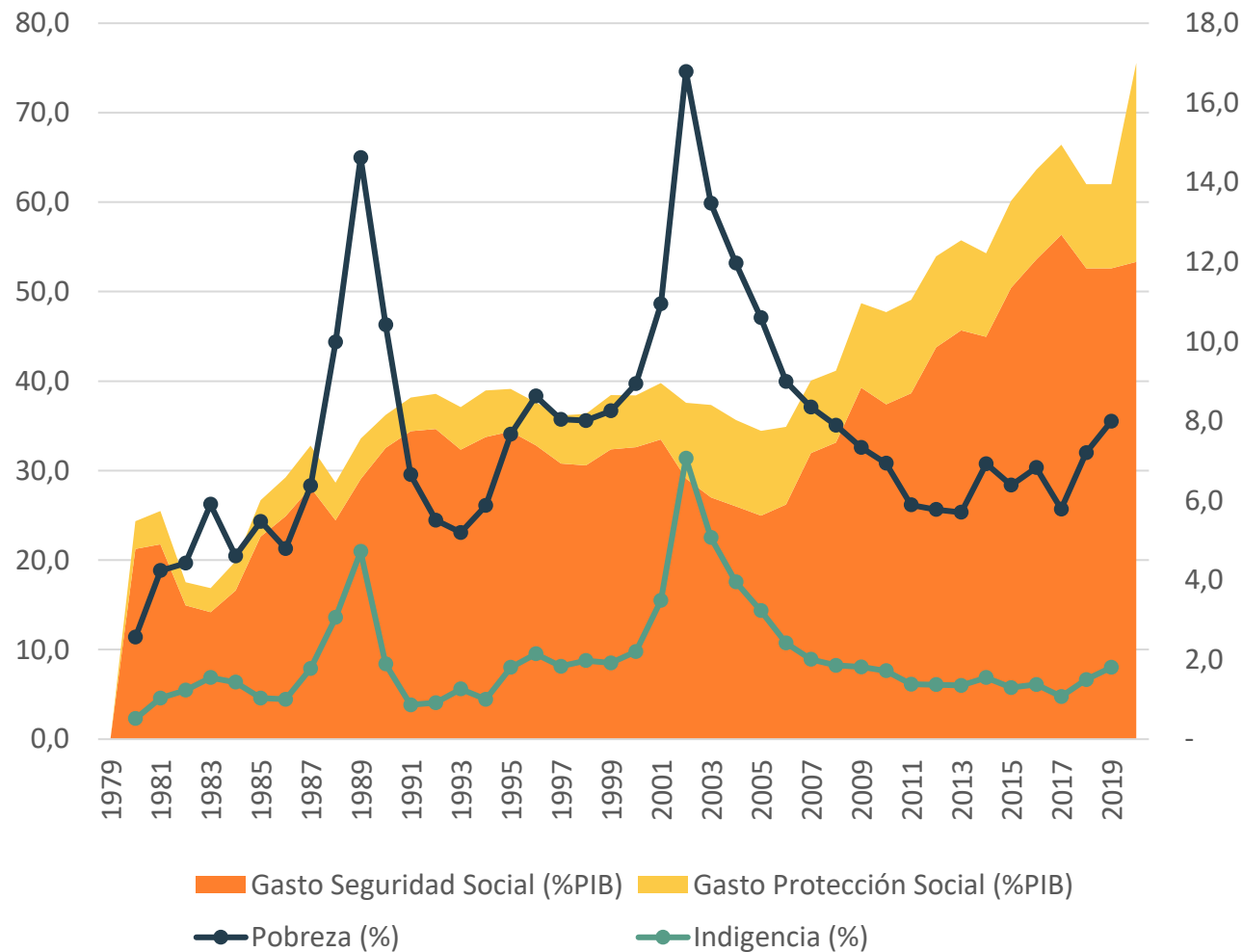
Secretaría de Relaciones  
con la Sociedad Civil  
y Desarrollo Comunitario

# LA ARGENTINA DE LA POSPANDEMIA

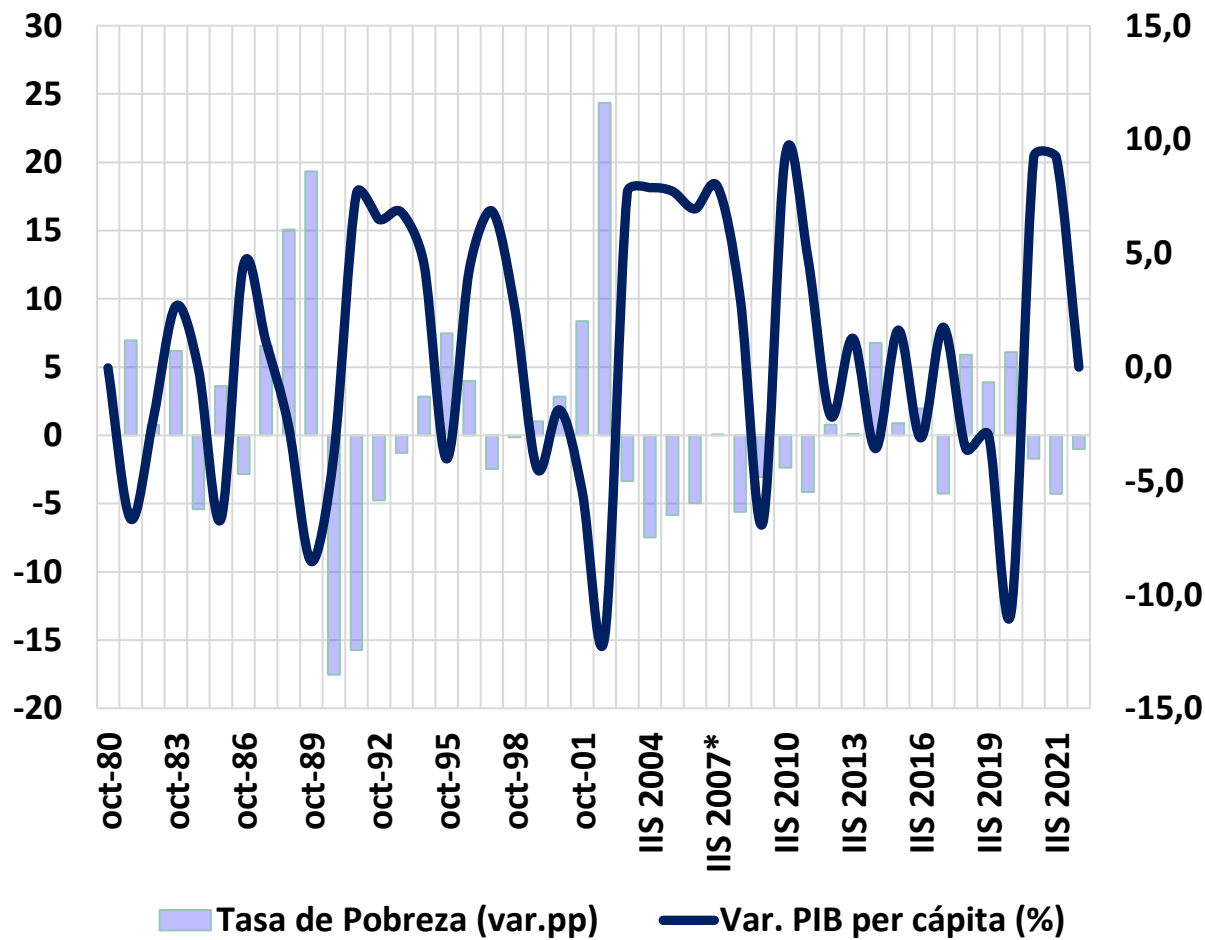
## BARRERAS ESTRUCTURALES, DEUDAS SOCIALES PERSISTENTES Y DESIGUALDADES CRECIENTES



EVOLUCIÓN DEL GASTO SOCIAL Y TASAS DE POBREZA E INDIGENCIA, 1980-2020  
En porcentaje del PBI



EVOLUCIÓN INTERANUAL DE LA TASA DE POBREZA Y DEL PIB PER CÁPITA, 1980-2022  
 Serie octubre y segundos semestres. Nueva metodología INDEC (empalmada), Aglomerado Gran Buenos Aires.

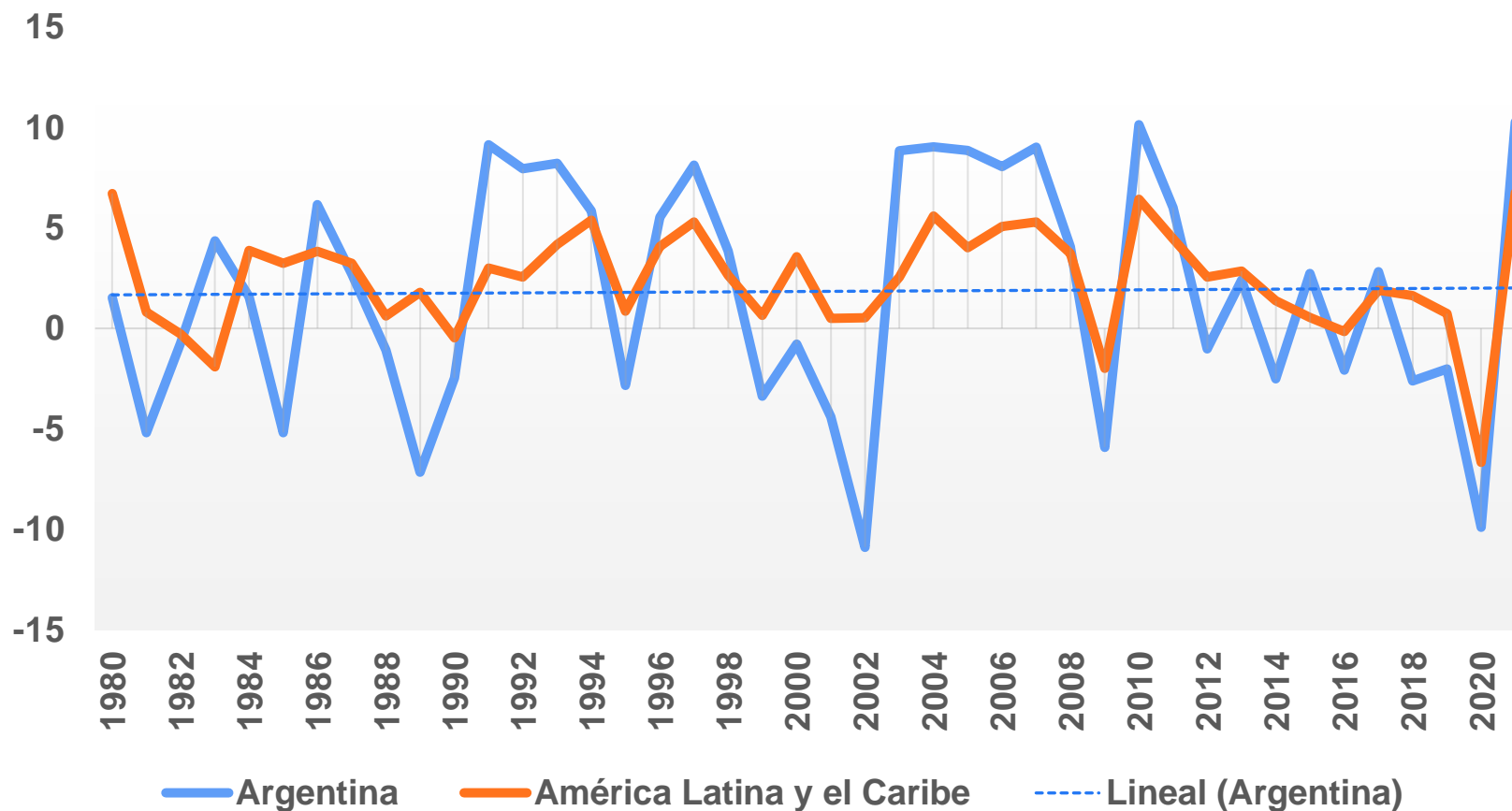


Fuente: Elaboración propia en base a datos del Indec



# TASA DE CRECIMIENTO DEL PRODUCTO INTERNO BRUTO (PBI). ARGENTINA VERSUS AMÉRICA LATINA Y EL CARIBE: 1980-2021

En porcentajes

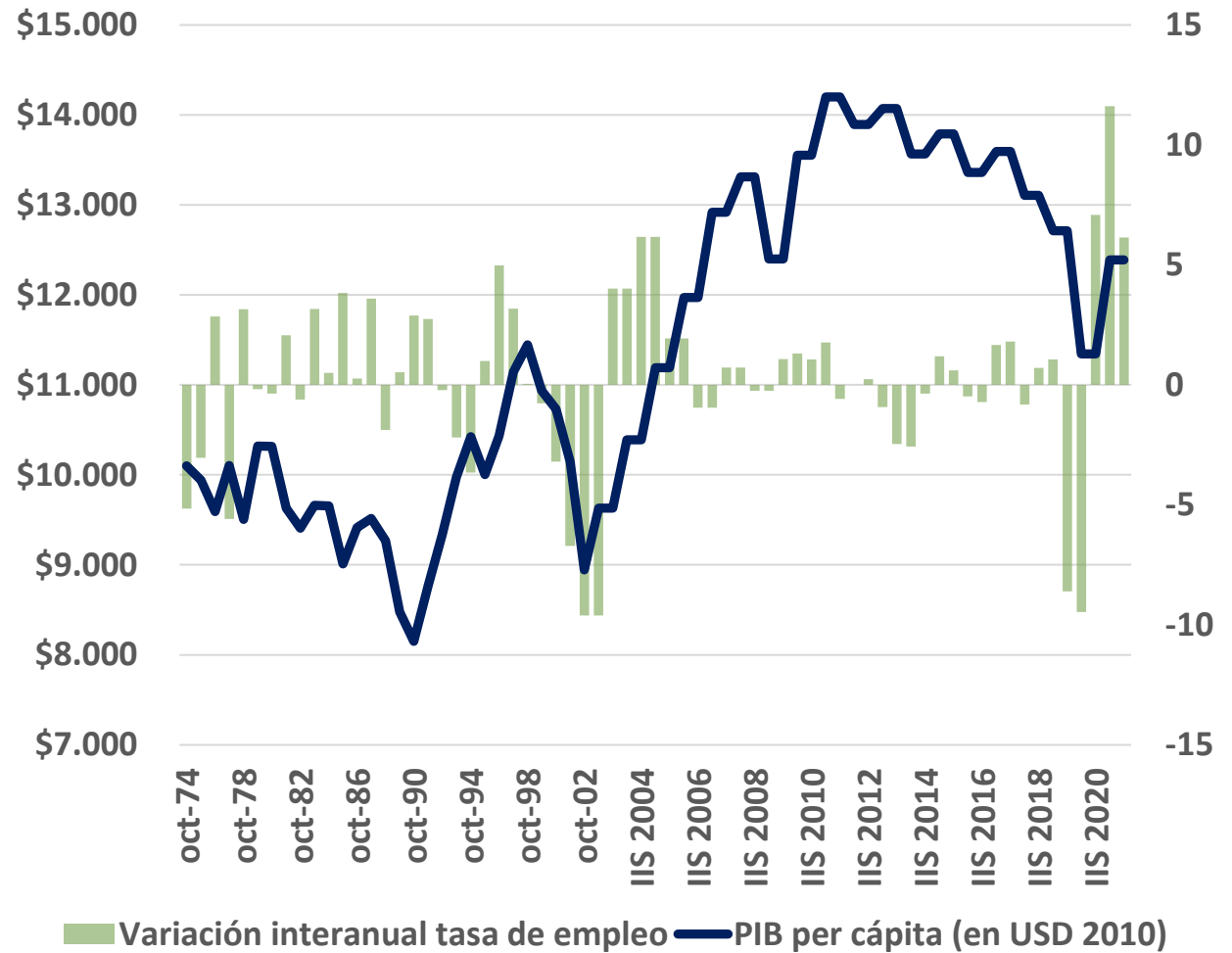


Fuente: Elaboración propia en base a datos del Banco Mundial (<https://datos.bancomundial.org/indicador/NY.GDP.MKTP.KD.ZG?end=2021&locations=AR-ZI&start=1980>)



ODSA

PBI PER CÁPITA Y VARIACIÓN INTERANUAL DE LA TASA DE EMPLEO, 1974-2022  
 Eje izquierdo: variación interanual de la tasa de empleo, en porcentajes. Eje derecho: PIB per cápita, en dólares 2010

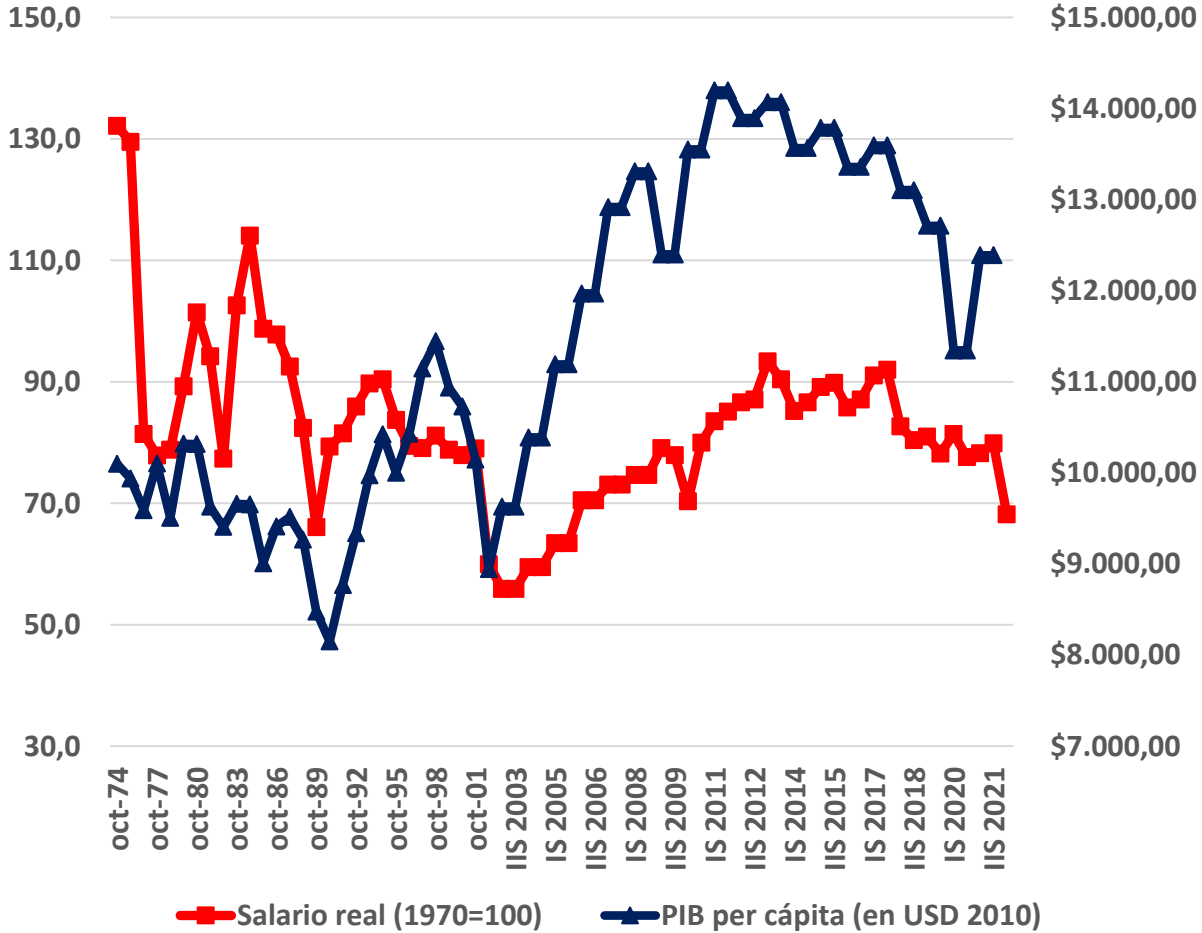


Fuente: Elaboración propia en base a datos del Indec y de la Encuesta de la Deuda Social Argentina (EDSA)



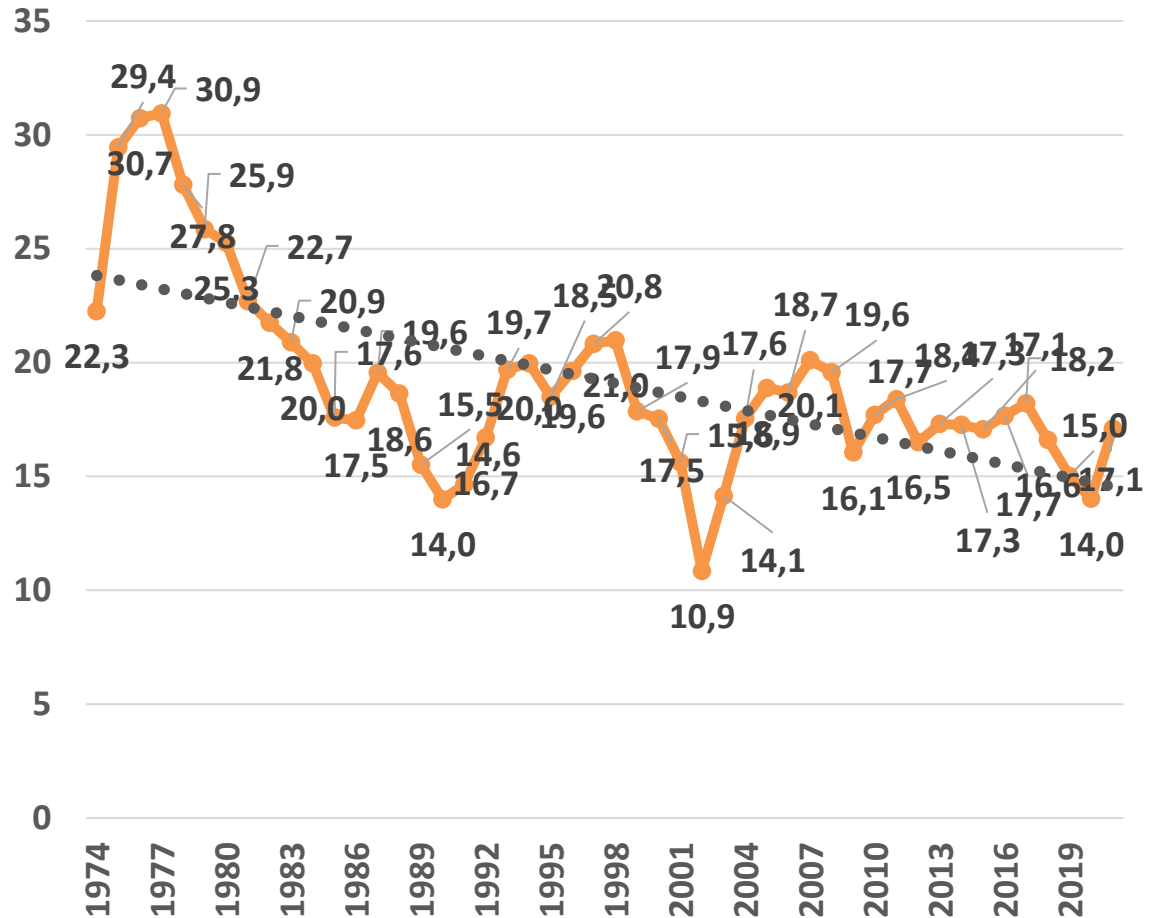
EVOLUCIÓN DEL SALARIO REAL Y EL PIB PER CÁPITA, 1974-2022

Eje izquierdo: salario real (1970 = 100). Eje derecho: PIB per cápita en USD 2010



Fuente: Elaboración propia en base a datos del Banco Mundial y datos del Ministerio de Trabajo de la Nación

FORMACIÓN  
BRUTA DEL  
CAPITAL COMO  
PORCENTAJE DEL  
PIB, 1974-2021  
*En porcentajes*



Fuente: Elaboración propia en base a datos del Banco Mundial

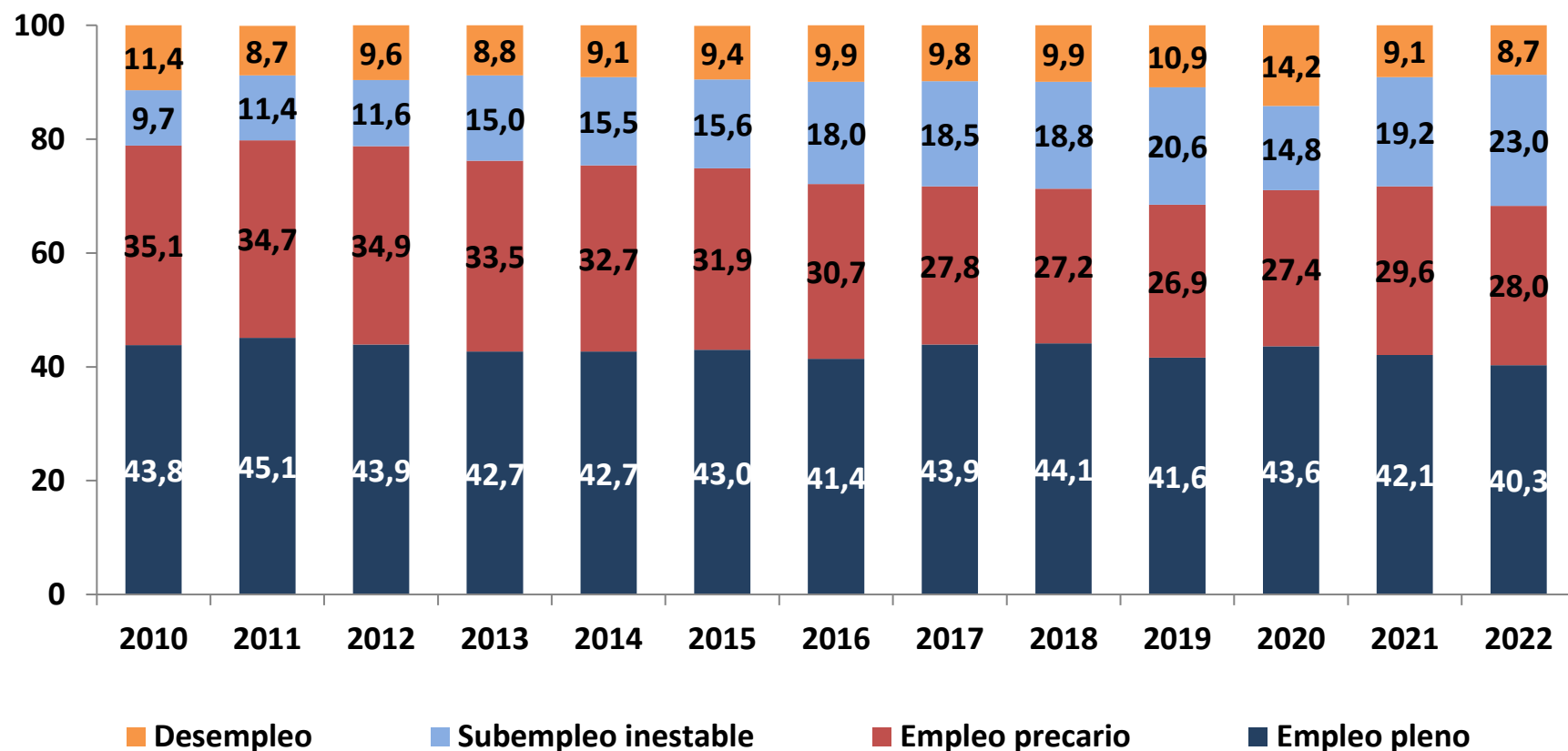


ODSA

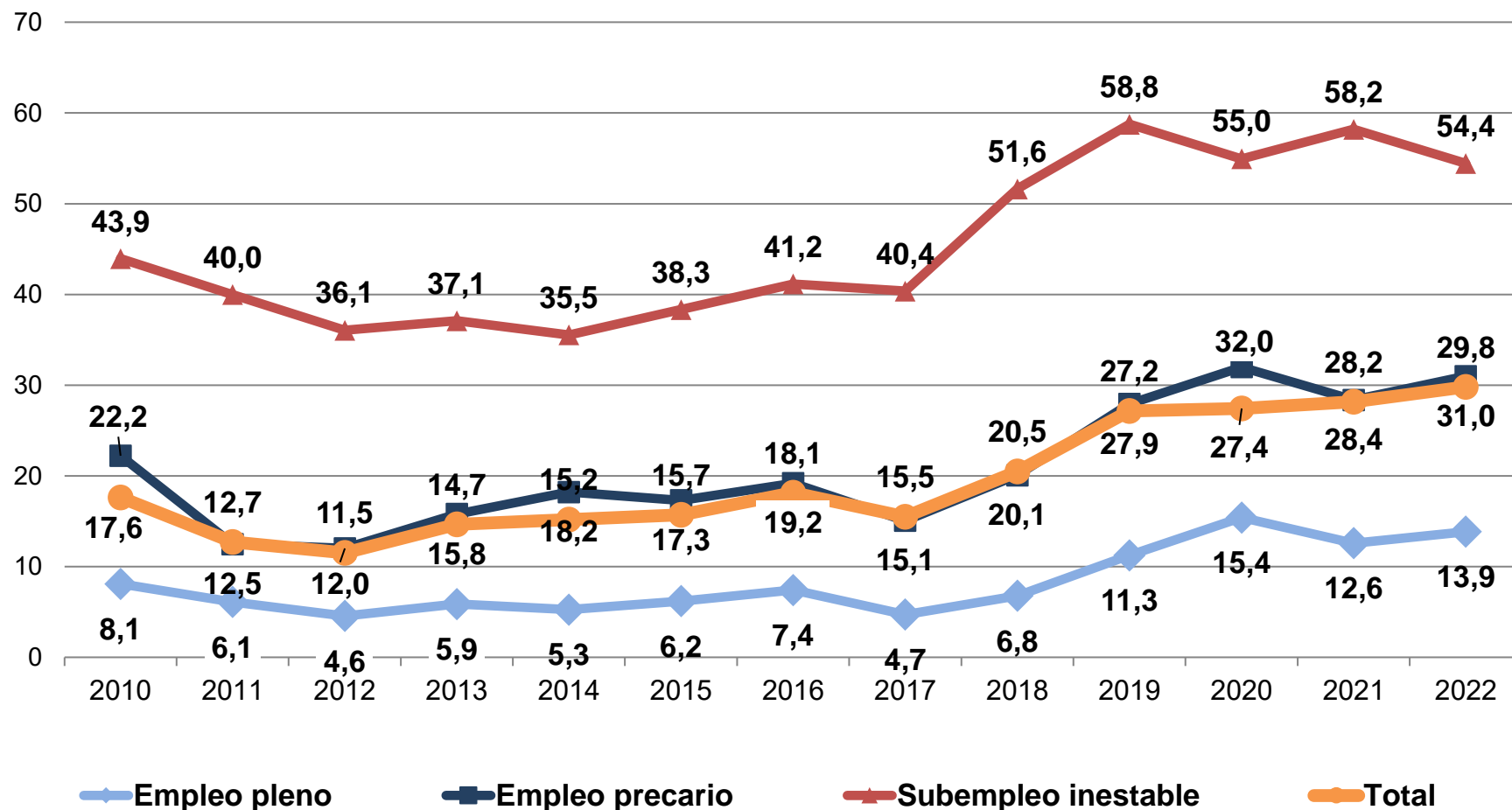
# **POBREZAS EN EL BIENESTAR Y EN DERECHOS SOCIALES**



# CALIDAD DEL EMPLEO DE LA POBLACIÓN ECONÓMICAMENTE ACTIVA EN PORCENTAJE DE POBLACIÓN ACTIVA DE 18 AÑOS Y MÁS. AÑOS 2010-2022



## TRABAJADORES POBRES SEGÚN CALIDAD DEL EMPLEO EN PORCENTAJE DE POBLACIÓN OCUPADA DE 18 AÑOS Y MÁS. 2010-2022.



# DIMENSIONES DE DERECHOS SOCIALES

---



## ALIMENTACIÓN Y SALUD

Acceso por parte del hogar a una alimentación suficiente

---



## SALUD

Acceso a una dotación de recursos públicos o privados suficientes para hacer frente a situaciones de riesgo respecto a la salud.

---



## VIVIENDA DIGNA

Acceso a una vivienda segura en condiciones y espacios adecuados para el refugio, el descanso y la convivencia.

---



## ACCESOS EDUCATIVOS

Acceso a credenciales otorgadas por instituciones educativas formales según ciclo de vida/cohorte etaria de la población.



## ACCESO A SERVICIOS BÁSICOS

Acceso a servicios básicos en materia de saneamiento y calidad de vida (no incluye información).

---



## ACCESO A UN MEDIO AMBIENTE SALUDABLE

Acceso a un medio ambiente que no presente factores contaminantes que afectan la salud en las cercanías de la vivienda.

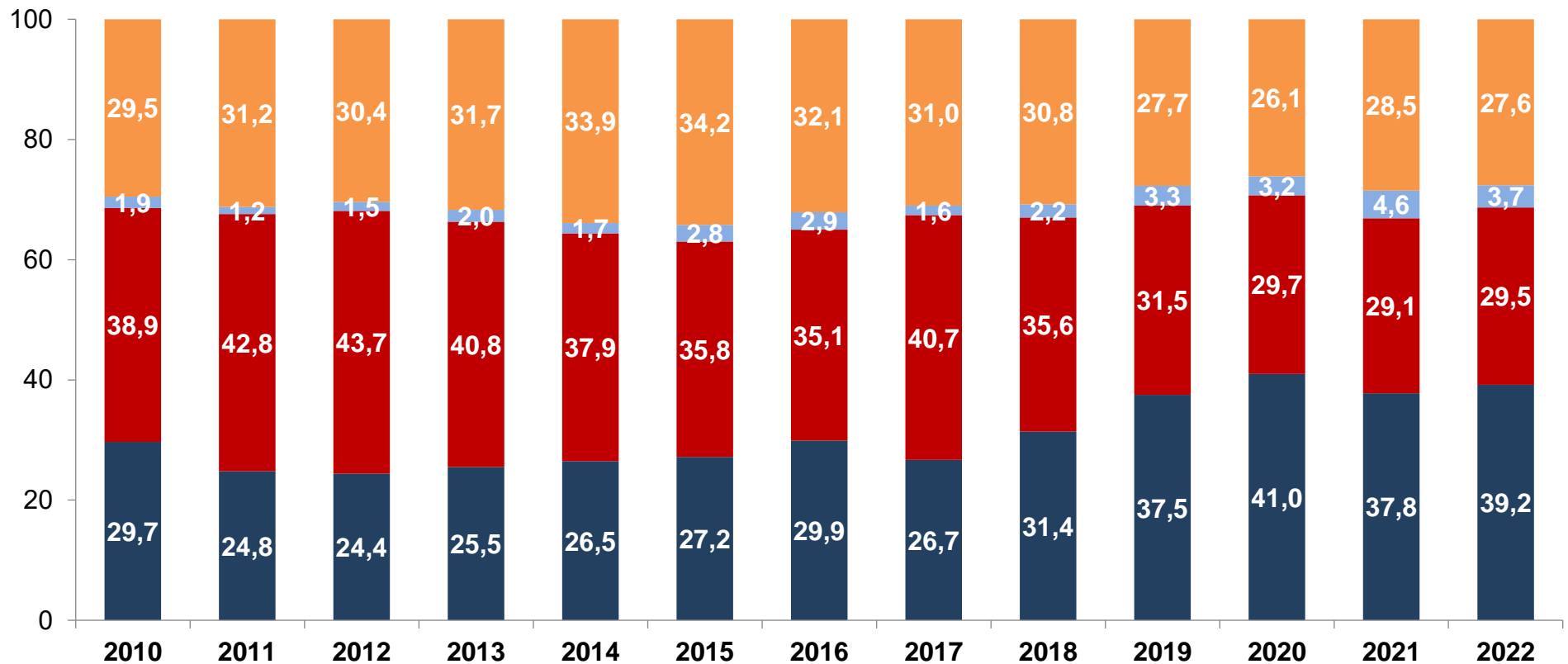
---



## EMPLEO Y SEGURIDAD SOCIAL

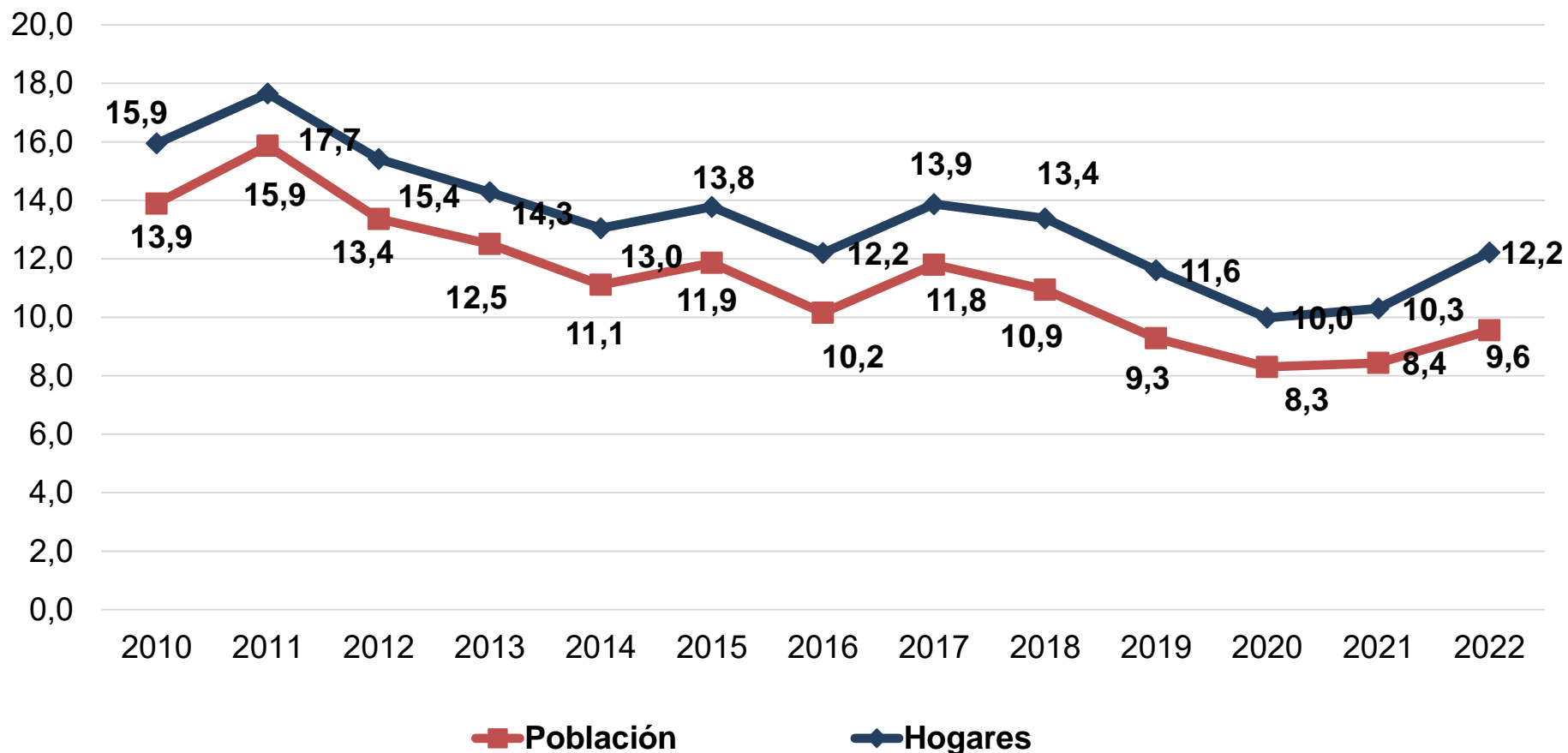
Acceso a un empleo decente y/o a un sistema de seguridad social no asistencial que provea de protección integral.

## MATRIZ DE POBREZA MULTIDIMENSIONAL PORCENTAJE DE POBLACIÓN. 2010-2022

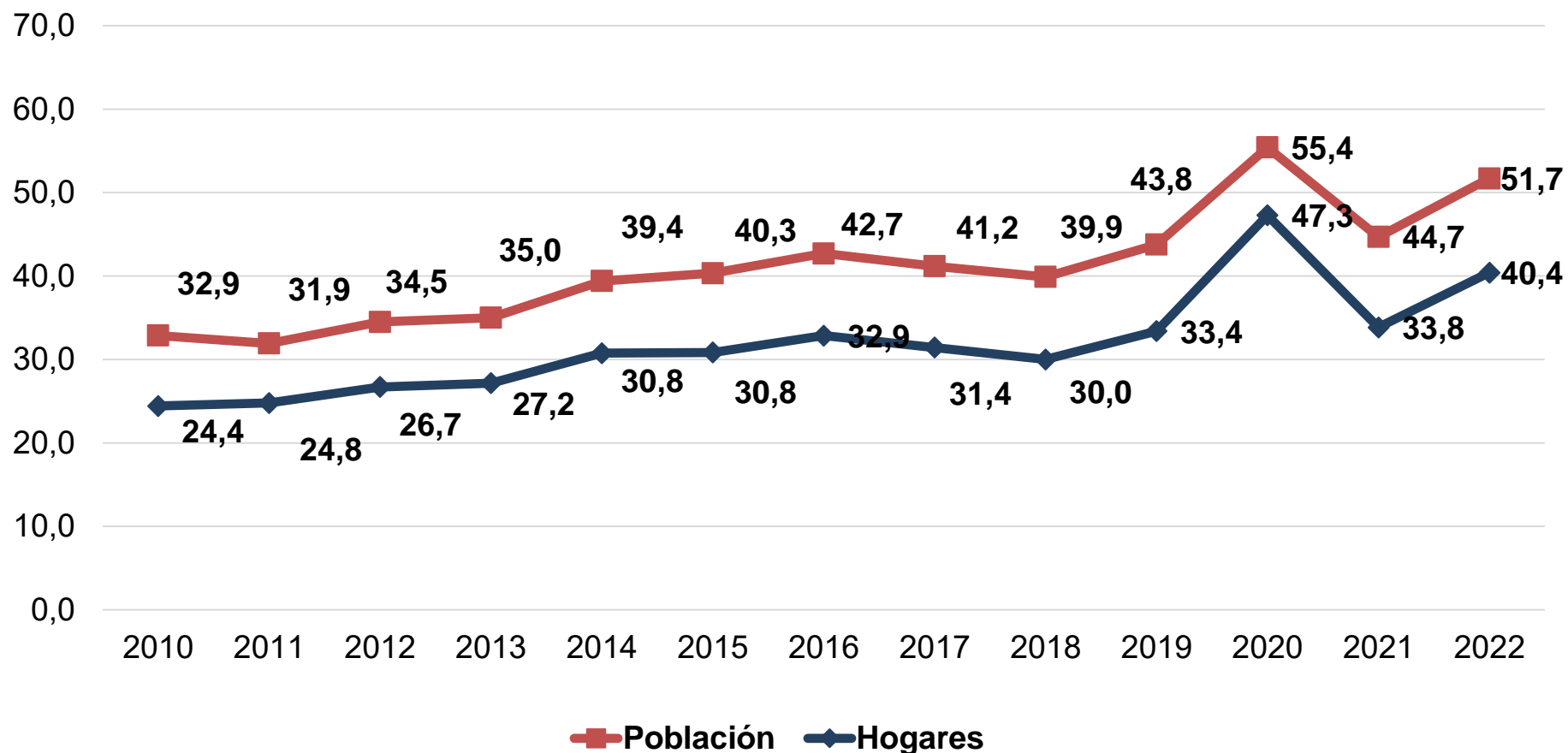


- No pobres y sin carencias no monetarias
- Pobres por ingreso sin privaciones no monetarias
- No pobres por ingreso pero con privaciones no monetarias
- Pobres y con al menos una carencia

## CAPACIDAD DE AHORRO. PORCENTAJE DE HOGARES Y POBLACIÓN. 2010-2022.



# COBERTURA DE PROGRAMAS SOCIALES DE TRANSFERENCIA DE INGRESOS Y ASISTENCIA ALIMENTARIA DIRECTA PORCENTAJE DE HOGARES Y POBLACIÓN. 2010-2022.



# RESPUESTAS ESTRUCTURALES

- ❖ **ES IMPERANTE CONSTRUIR UNA AGENDA DE REFORMAS PROGRESISTAS QUE ESTABILICEN LA MACROECONOMÍA, FOMENTEN LA INVERSIÓN Y HAGAN POSIBLE LA CREACIÓN DE MÁS Y MEJORES EMPLEOS, ASÍ COMO LA CONFORMACIÓN DE NUEVOS SISTEMAS DE SEGURIDAD SOCIAL. SE REQUIEREN CAMBIOS RADICALES. EL ACTUAL ESTATUS QUO ES EMPOBRECEDOR Y REGRESIVO.**
- ❖ **SE REQUIEREN POLÍTICAS ACTIVAS SUBSIDIARIAS HACIA EL DESARROLLO TÉCNICO-PRODUCTIVO LOCAL-INFORMAL, LA ECONOMÍA SOCIAL Y EL MERCADO INTERNO, CON MAYOR INVERSIÓN EN CONOCIMIENTO Y TECNOLOGÍA, PARA DAR UNA SALIDA ESTRATÉGICA A LOS PROBLEMAS ESTRUCTURALES.**



## UNA CLAVE QUE NO ESTÁ EN LA ECONOMÍA

- ❖ **EL DESEQUILIBRIO MACRO ECONÓMICO-SOCIAL SISTÉMICO QUE ATRAVIESA AL SISTEMA PRODUCTIVO ARGENTINO CONSTITUYE UNA ECUACIÓN ECONÓMICA FACTIBLE DE RESOLUCIÓN EN EL MEDIANO PLAZO.**
- ❖ **EL PRINCIPAL PROBLEMA NO ES ECONÓMICO, SINO POLÍTICO: LA AUSENCIA DE COALICIONES POLÍTICO-SOCIALES CON CAPACIDAD DE LIDERAZGO, GESTIÓN POLÍTICA Y COMPROMISO PATRIÓTICO PARA CONSTRUIR SOLUCIONES ESTRATÉGICAS DE CONSENSO.**

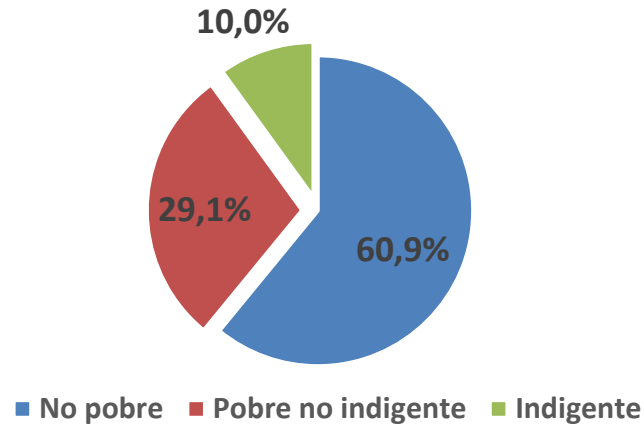


# **SITUACIÓN SOCIAL Y OCUPACIONAL CIUDAD DE MAR DEL PLATA**

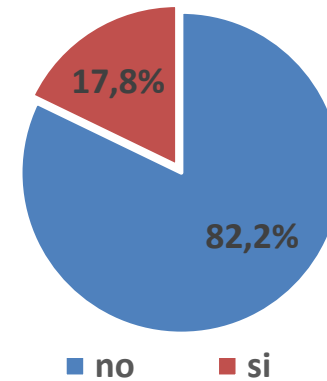


# TASAS DE POBREZA POR INGRESOS Y MULTIDIMENSIONALES. EDSA-ODSA / MAR DEL PLATA 2022

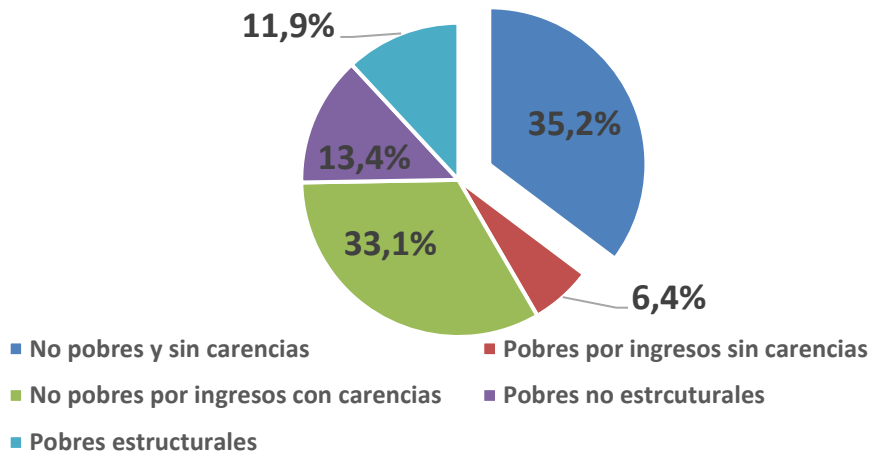
## POBREZA POR INGRESOS



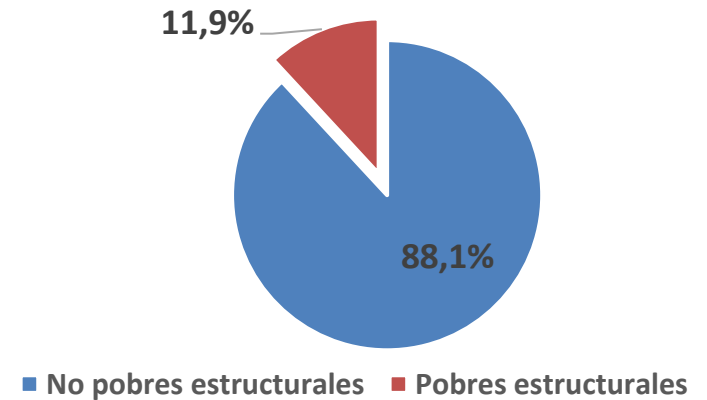
## CAPACIDAD DE AHORRO



## POBREZA MULTIDIMENSIONAL

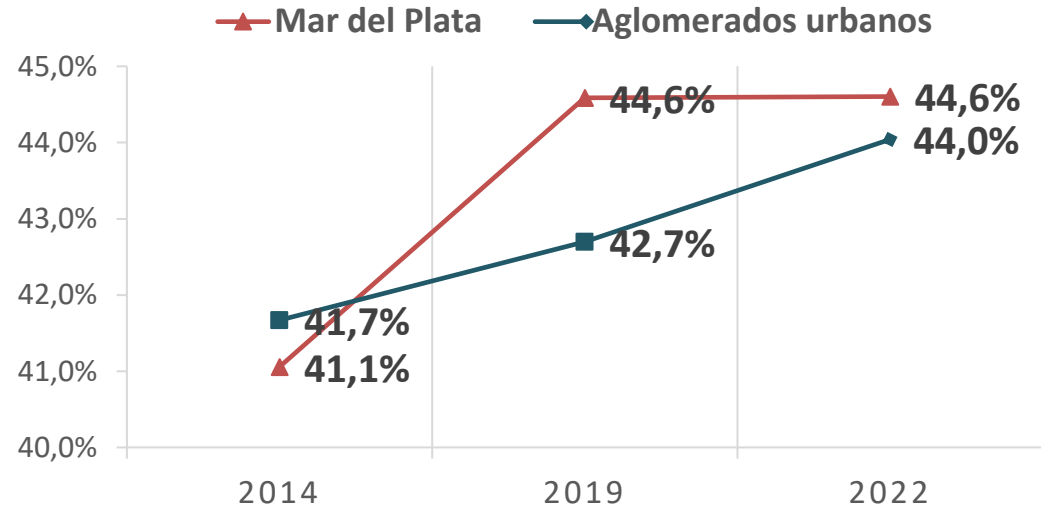


## POBREZA ESTRUCTURAL

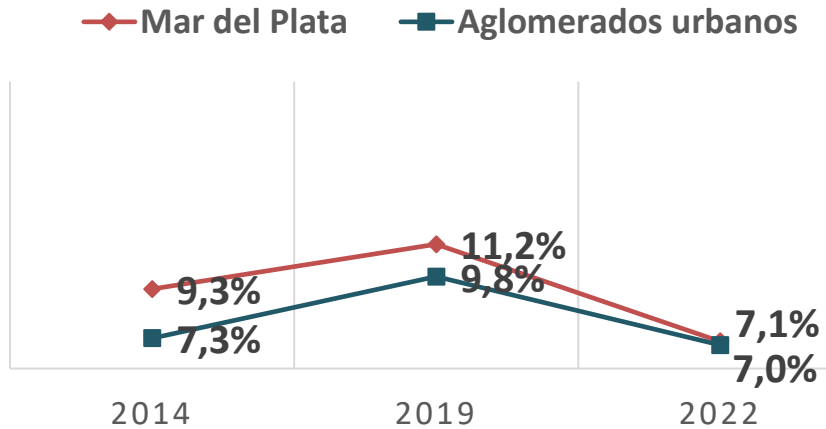


# TASAS DE EMPLEO, DESOCUPACIÓN Y SUBOCUPACIÓN. MAR DEL PLATA Y TOTAL URBANO EPH - AÑOS 2014, 2019 Y 2022

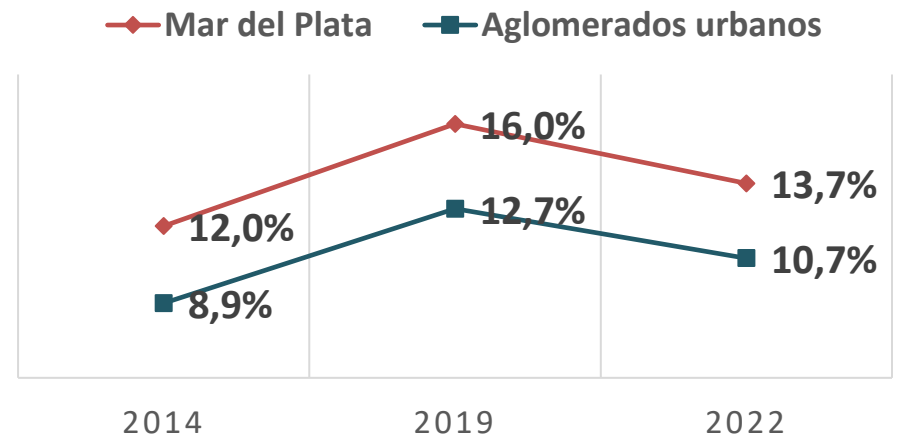
## TASA DE EMPLEO



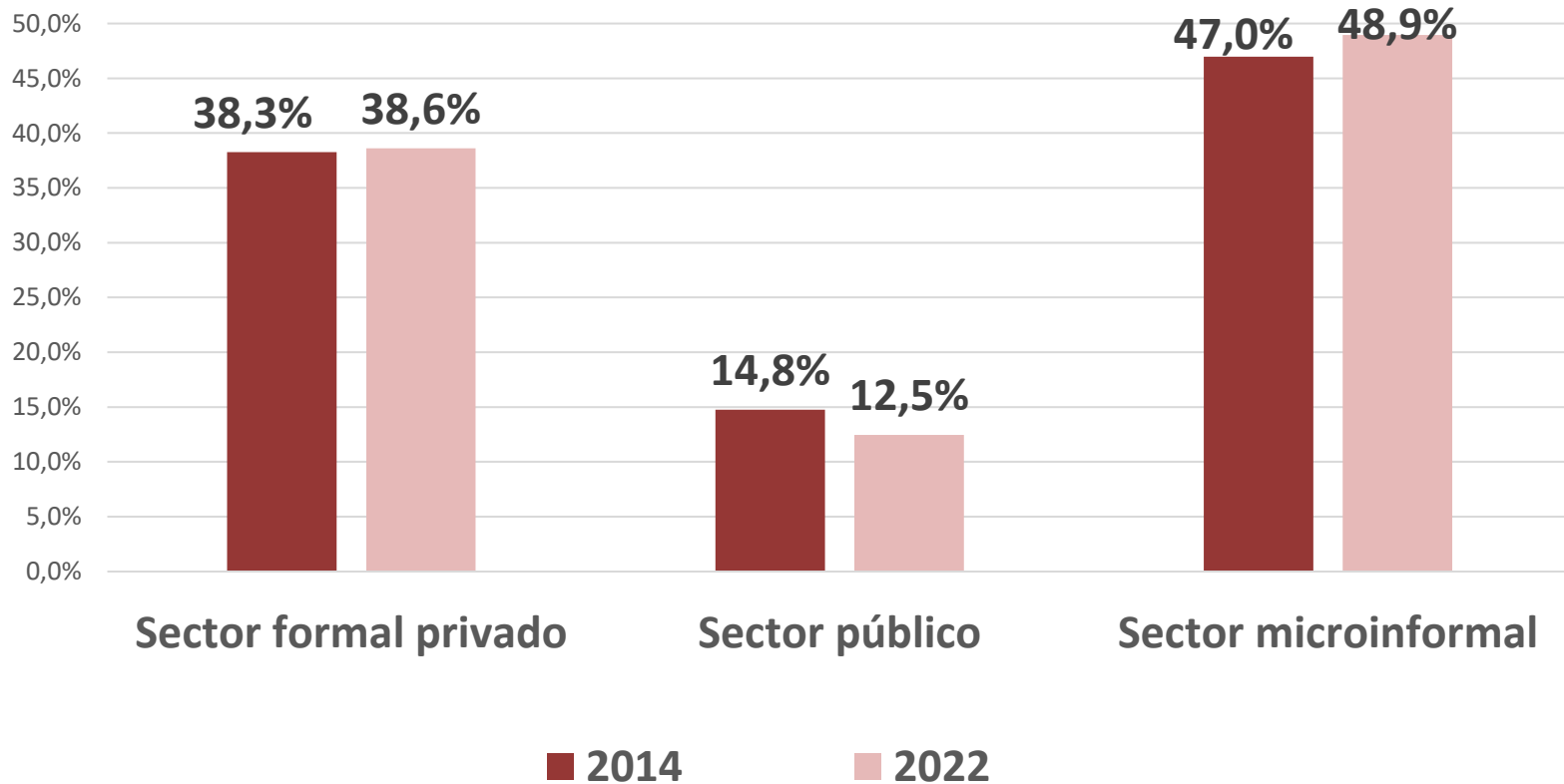
## TASA DE DESOCUPACIÓN



## TASA DE SUBOCUPACIÓN

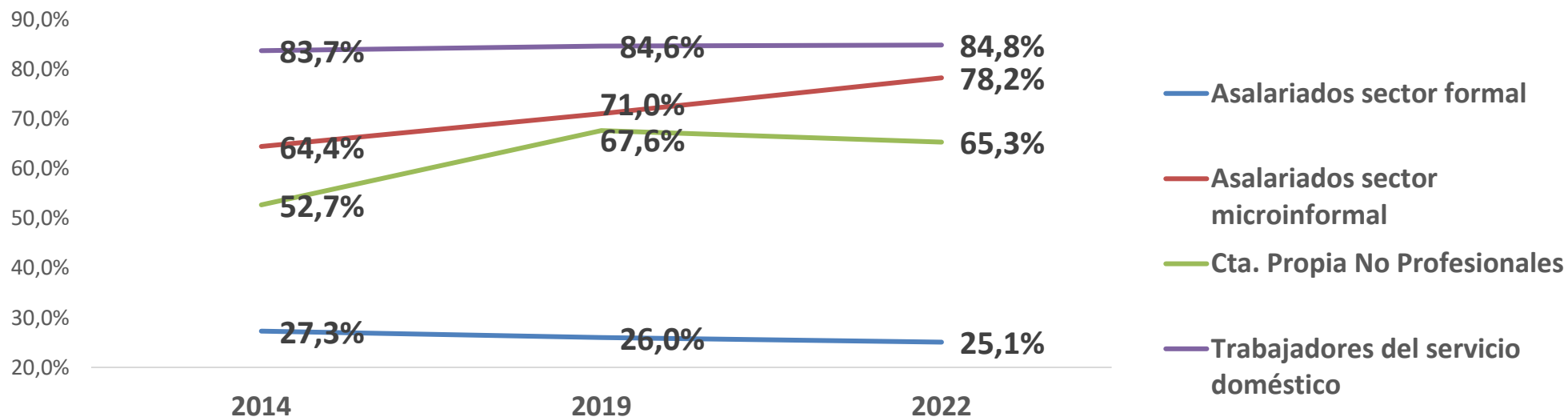
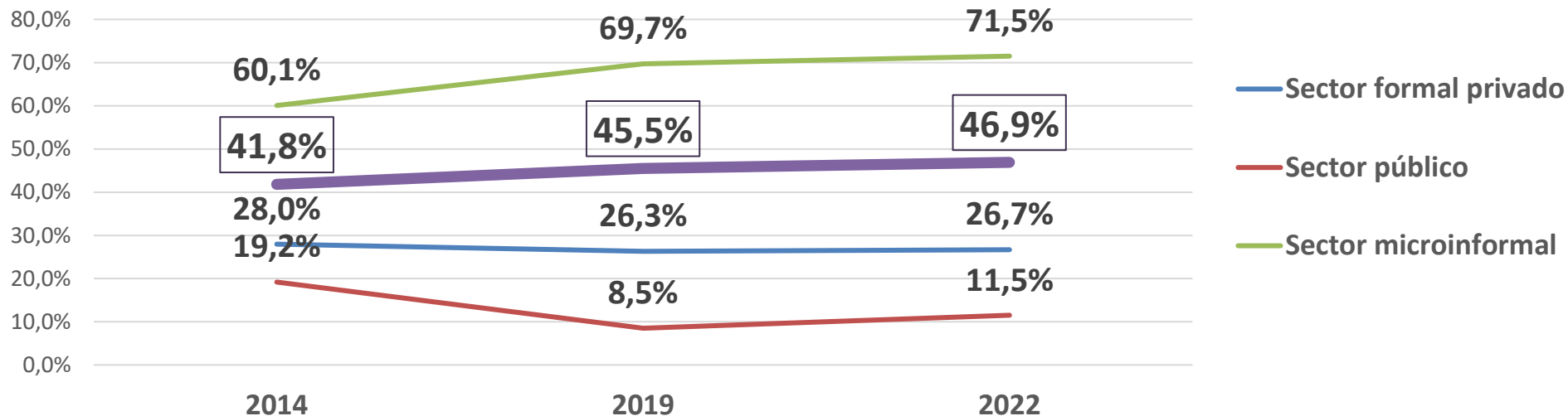


## COMPOSICIÓN DEL EMPLEO POR AGLOMERADO SEGÚN SECTOR. MAR DEL PLATA. AÑOS 2014 Y 2022



(2014=100)	2014	2019	2022
Volumen de empleo MDP	100	108	113
Volumen de empleo AGLO	100	107	116

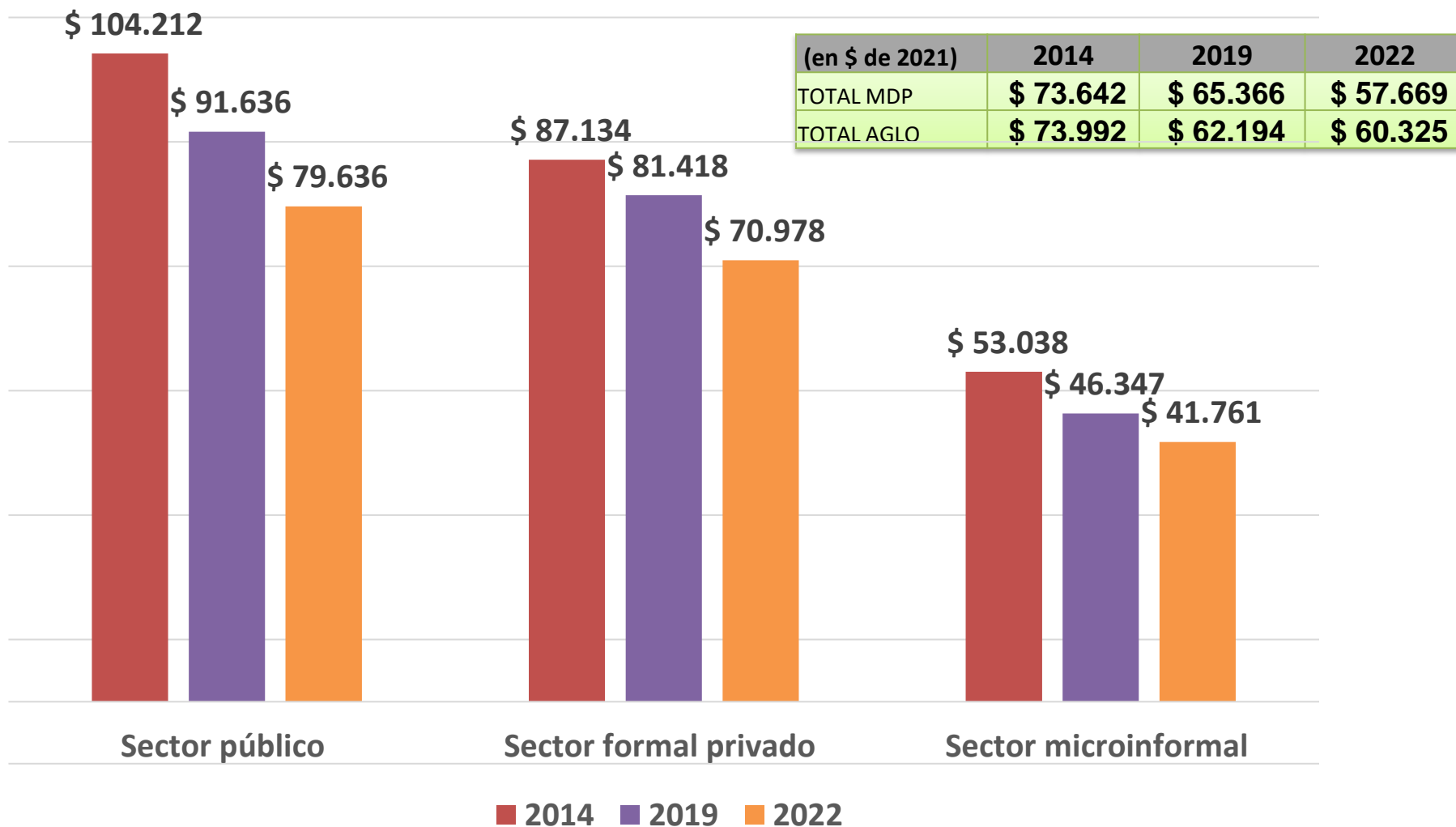
# TRABAJADORES PRECARIOS SEGÚN SECTOR Y CATEGORÍAS OCUPACIONALES. MAR DEL PLATA. AÑOS 2014, 2019 Y 2022



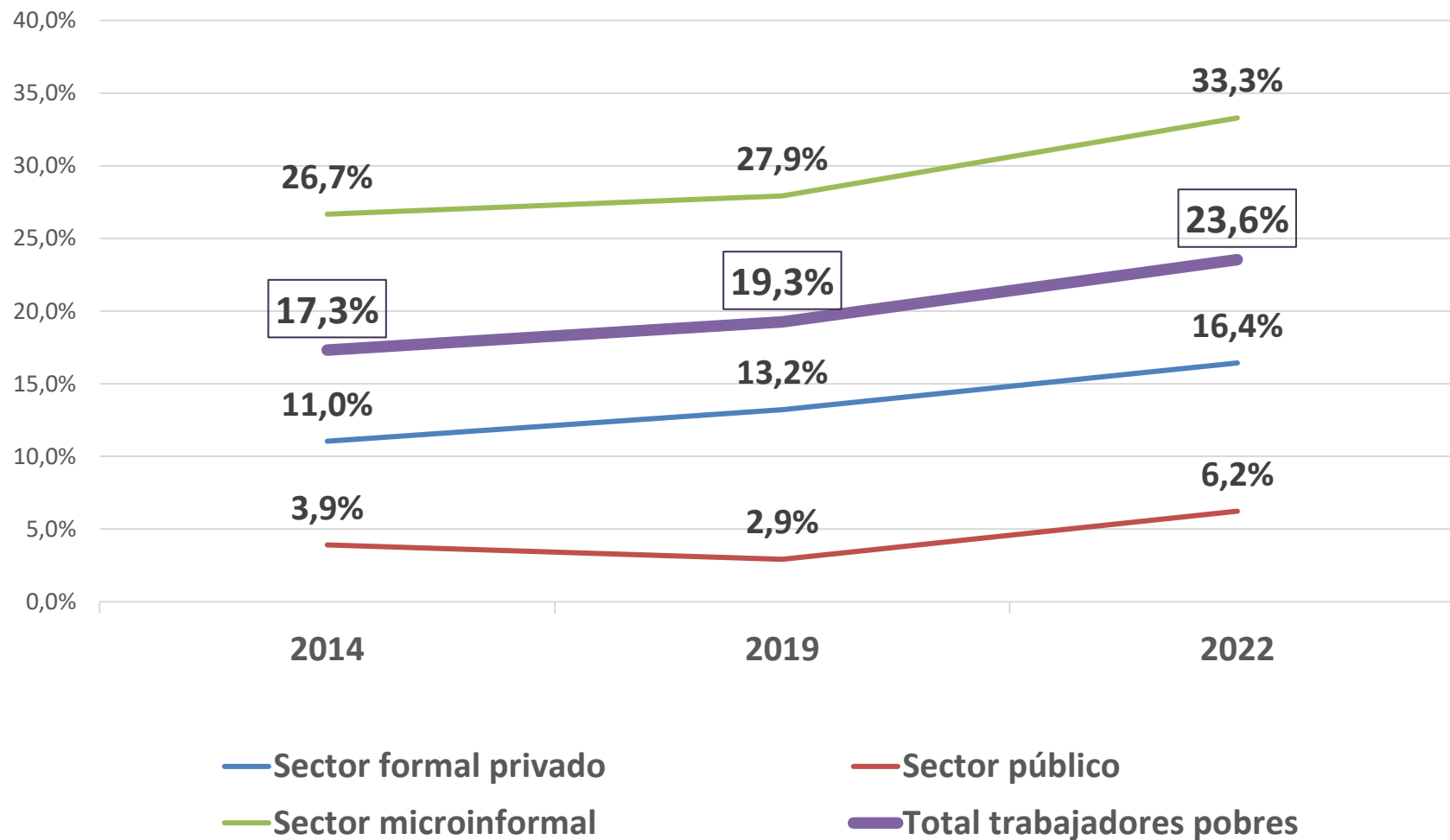
Fuente: PCEYDS-UBA y ODSA-UCA a partir de EPH-INDEC



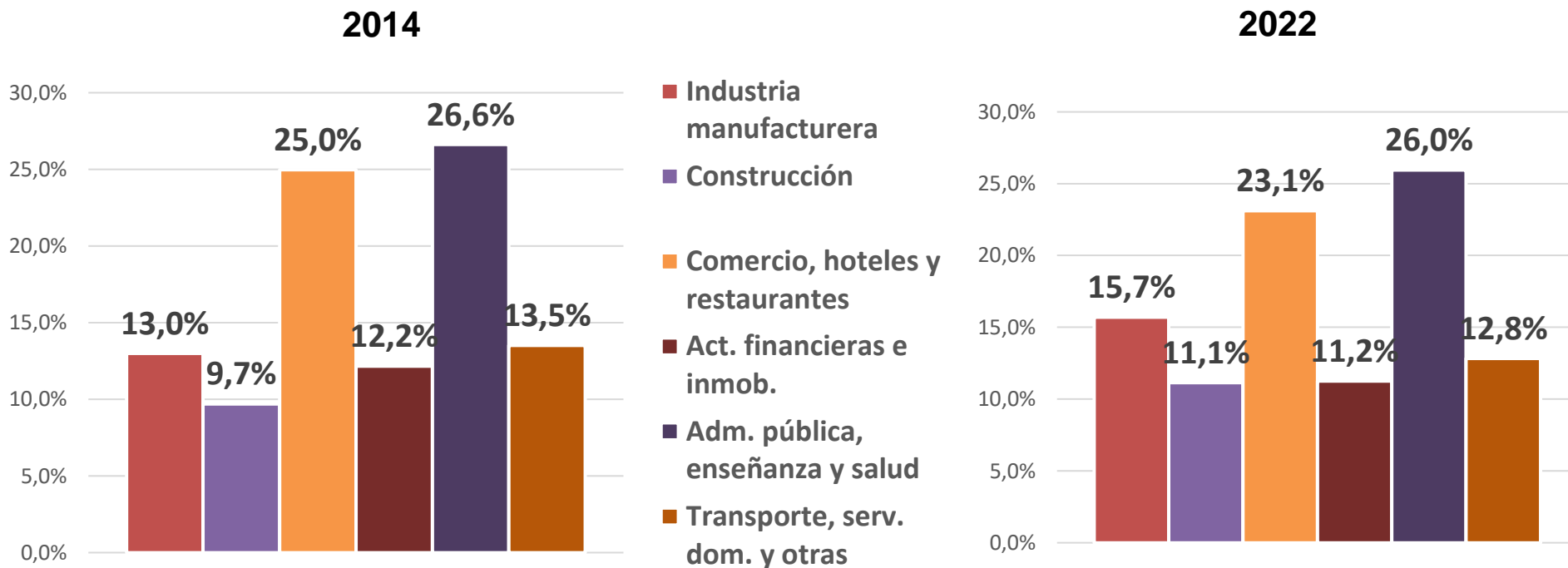
INGRESO MENSUAL PROMEDIO POR AGLOMERADO Y SECTOR,  
EN PESOS A PRECIOS DE 2021.  
MAR DEL PLATA. AÑOS 2014, 2019 Y 2022



## TRABAJADORES POBRES POR AGLOMERADO SEGÚN SECTORES OCUPACIONALES. MAR DEL PLATA. AÑOS 2014, 2019 Y 2022



# COMPOSICIÓN DEL EMPLEO POR AGLOMERADO Y RAMAS DE ACTIVIDAD. MAR DEL PLATA. AÑOS 2014 Y 2022

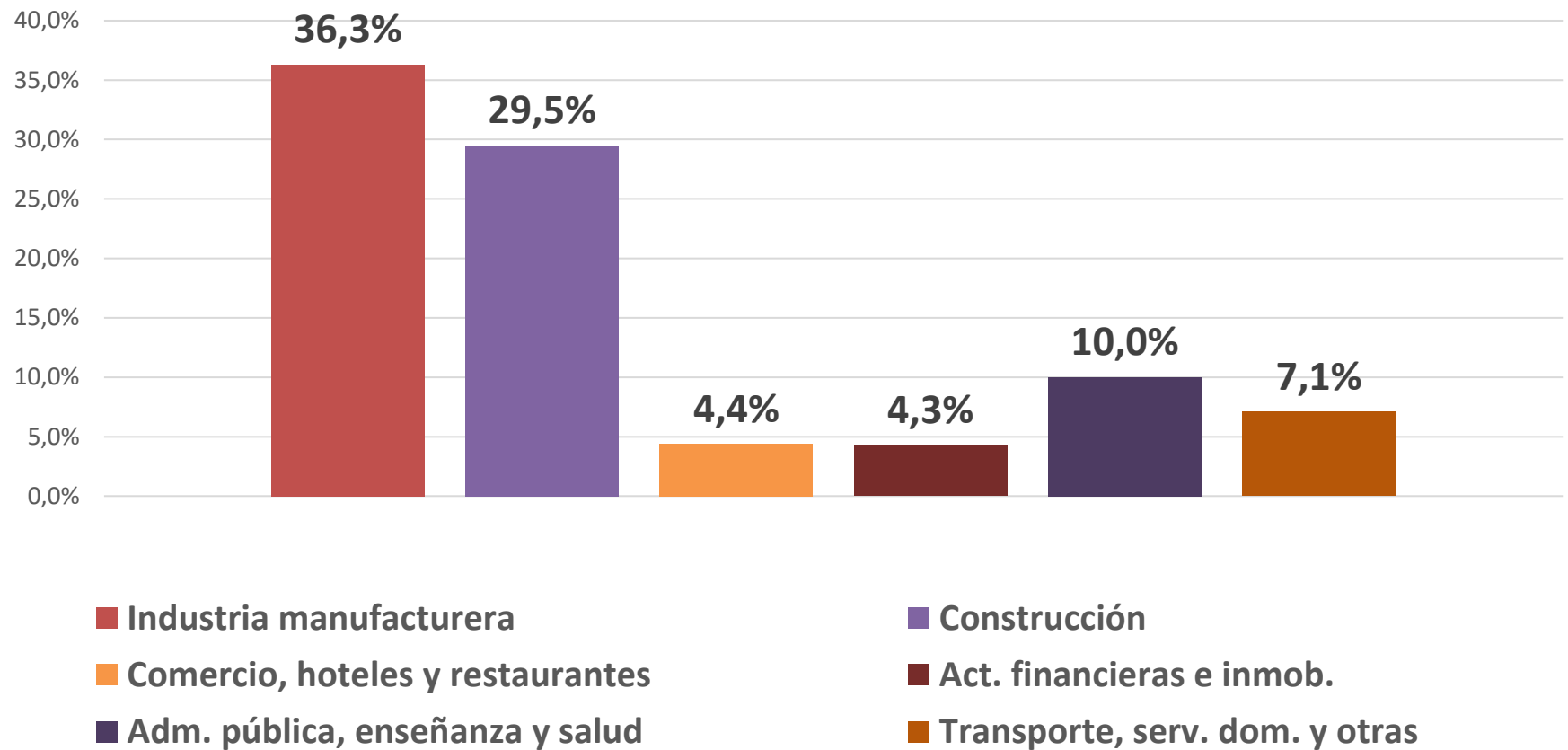


Fuente: PCEYDS-UBA y ODSA-UCA a partir de EPH-INDEC



ODSA

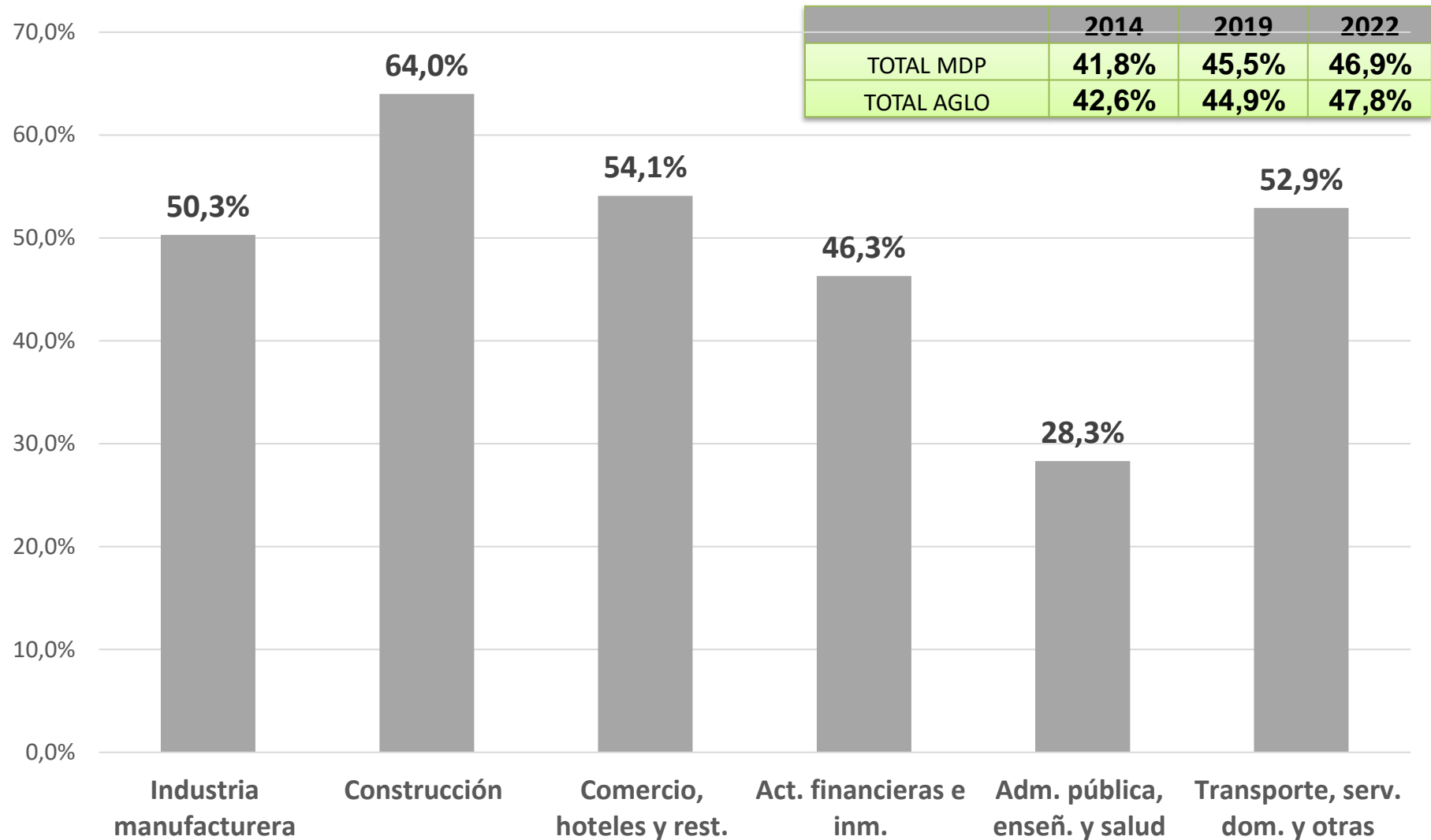
## VARIACIÓN EN EL TOTAL DE OCUPADOS POR RAMAS DE ACTIVIDAD MAR DEL PLATA. AÑO 2022 vs 2014



Fuente: PCEYDS-UBA y ODSA-UCA a partir de EPH-INDEC

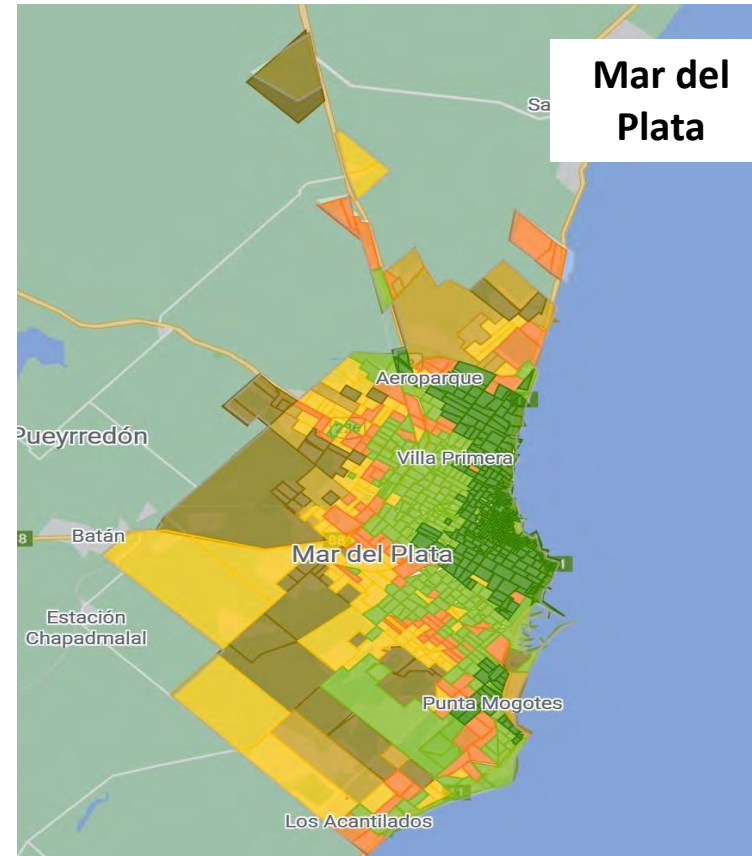
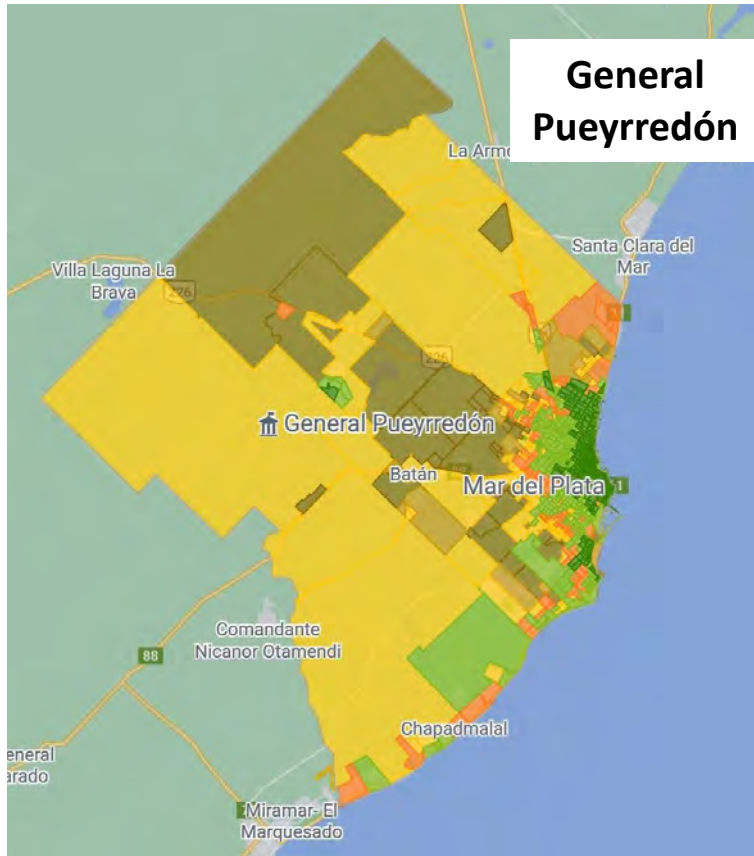


## TRABAJADORES PRECARIOS POR RAMA DE ACTIVIDAD. MAR DEL PLATA. AÑO 2022



# ESTRATO SOCIOECONÓMICO

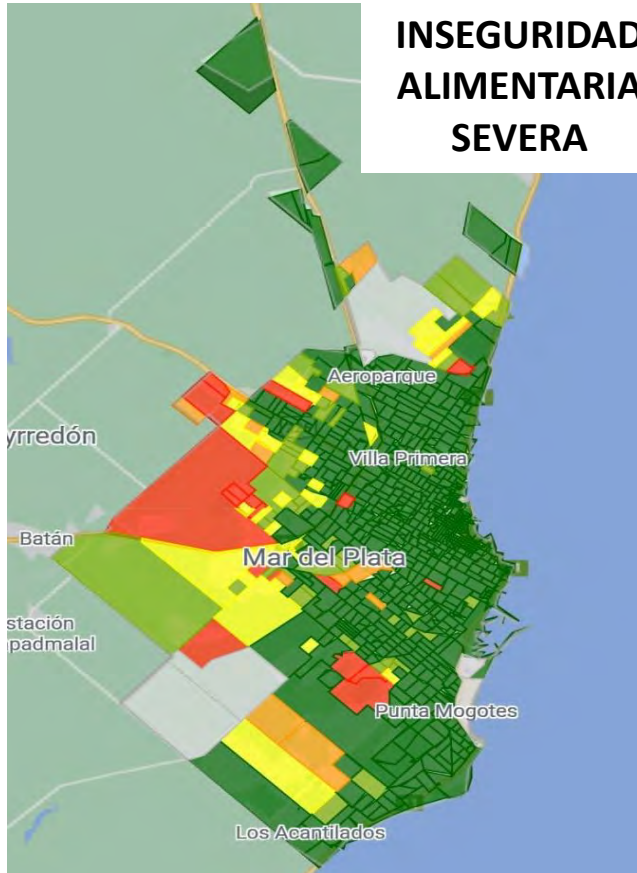
## ESTRATIFICACIÓN SOCIAL DE LOS HOGARES. CENSO 2010.



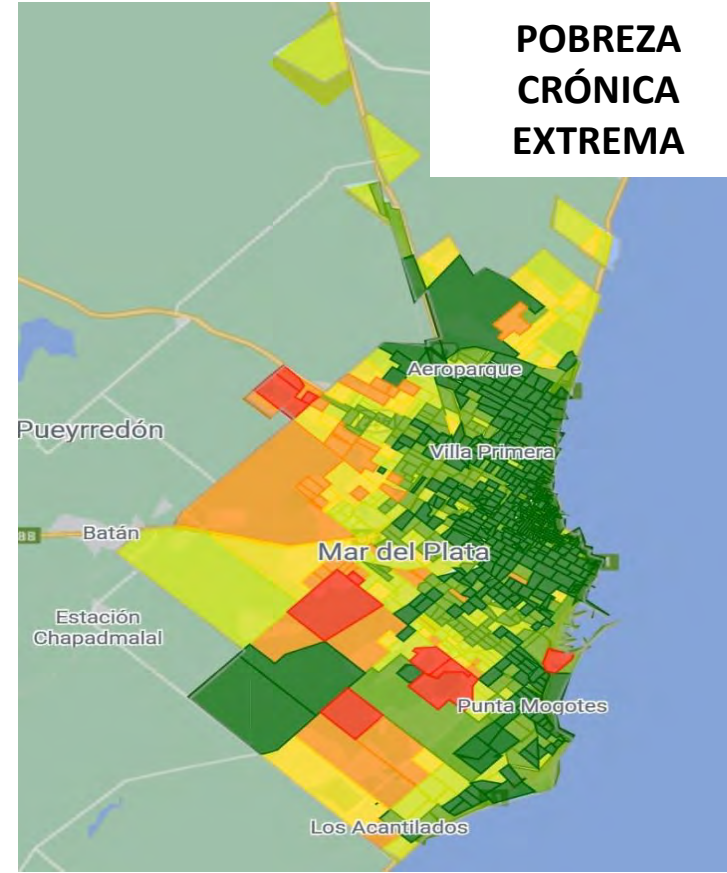
	RADIOS	N
● Clase media alta	365	73.284
● Clase media	239	62.919
● Clase media baja	99	24.935
● Clase baja integrada	122	31.587
● Clase baja	23	4708
● Clase muy baja	50	12.361
Total	898	209.794

	RADIOS	N
● Clase media alta	364	73.217
● Clase media	229	62.157
● Clase media baja	92	24.512
● Clase baja integrada	100	28.142
● Clase baja	17	3864
● Clase muy baja	41	10.928
Total	843	202.820

# INSEGURIDAD ALIMENTARIA SEVERA Y POBREZA CRÓNICA EXTREMA HOGARES POR RADIO. CENSO 2010.



	RADIOS	N
● Sin valores	6	0
● Menor que 5	733	300
● 5 a 10	47	318
● 10 a 15	26	314
● 15 a 20	13	219
● 20 y más	18	531
Total	843	1682



	RADIOS	N
● Muy bajo (0 - 0,99%)	462	462
● Bajo (1 - 4,99%)	190	190
● Moderado (5 - 9,99%)	109	109
● Alto (10 - 14,99%)	33	33
● Muy alto (15 - 24,99%)	39	39
● Crítico (25 - 100%)	10	10
Total	843	843



**EGAP**

ESCUELA DE GOBIERNO Y ADMINISTRACIÓN PÚBLICA  
FACULTAD DE CS. ECONÓMICAS Y SOCIALES | UNMDP



# JORNADA “UN TIEMPO DE DIÁLOGO”

## MAR DEL PLATA: HACIA UN DESARROLLO CON INCLUSIÓN SOCIAL



Secretaría de Relaciones  
con la Sociedad Civil  
y Desarrollo Comunitario

## **LA DINÁMICA SOCIOECONÓMICA ACTUAL NOS LLEVA A UNA CRISIS DE SUBDESARROLLO Y POBREZA: ¿QUÉ HACER?**

- **MESA 1: Hacia un modelo productivo local integrado: Necesidad de promover un desarrollo económico, social y ambiental sustentable para la región.**
- **MESA 2: Reducción de la pobreza económica a través del trabajo digno y la inversión en capital humano. Necesidad de desarrollar fuentes de trabajo con remuneración justa, tanto en relación de dependencia como en la economía social, tanto en actividades productivas como de valor sociocultural.**
- **MESA 3: Hacia un modelo de protección social integral y solidario. Necesidad de asistir de manera prioritaria a las poblaciones excluidas, grupos vulnerables y descartados sociales respetando su dignidad, dando contención y fortaleciendo sus capacidades.**
- **MESA 4: Hacia un modelo de desarrollo territorial inclusivo: Necesidad de una planificación territorial que prevea el acceso a una vivienda digna y a servicios de educación, salud, conectividad, transporte y seguridad.**

**¿CÓMO PUEDEN Y DEBEN CONTRIBUIR A ESTE OBJETIVO EL MUNICIPIO/PROVINCIA, LOS ACTORES ECONÓMICOS LOCALES (CÁMARAS, SINDICATOS, BANCA PÚBLICA Y PRIVADA) Y LOS ACTORES SOCIALES LOCALES (ONGS, MOVIMIENTOS SOCIALES, UNIVERSIDADES)?**

