

# POBREZA DE INGRESOS EN LA ARGENTINA DE AYER Y DE HOY

*LA MANIFESTACIÓN DE UN  
PROBLEMA ESTRUCTURAL*

**Agustín Salvia**

Seminario UCA PNUD 22 de Octubre de 2019



Observatorio  
de la Deuda  
Social Argentina

- **Esta presentación busca llamar la atención sobre algunos de los efectos regresivos acumulativos que generan en nuestro país las trampas del crecimiento inestable, desequilibrado y desigual ante la ausencia de políticas sustentables de desarrollo económico, social y ambiental.**
- **Existe una forma diferente de hacer política pública, en donde la pregunta relevante para que todos ganemos es cómo hacer para que con cada intervención orientada al crecimiento logren más los que menos tienen. Es necesario crecer, pero el crecimiento económico no es suficiente, y por sí solo no derrama desarrollo.**

# SABEMOS ALGO IMPORTANTE

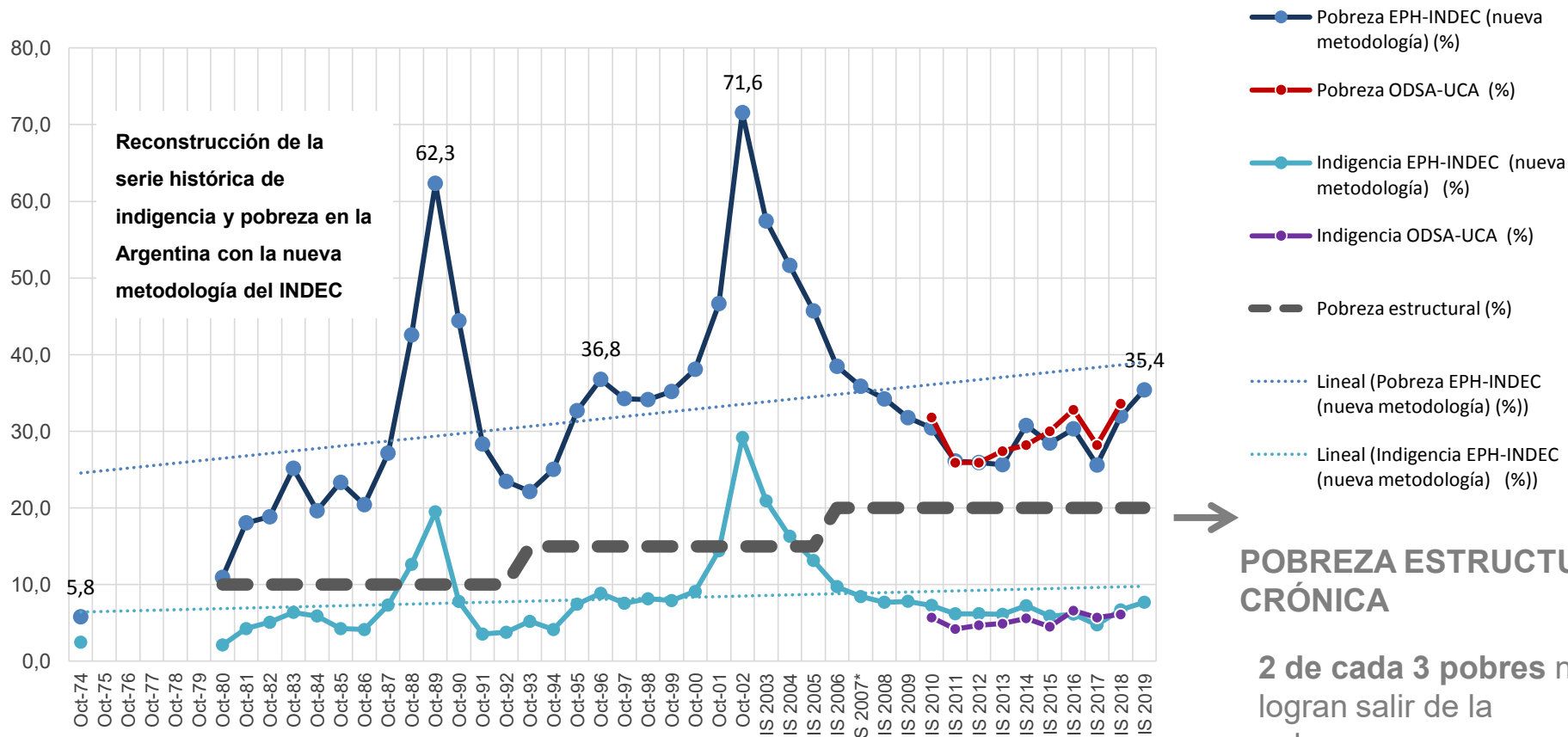


**LA POBREZA AFECTA LA INTEGRACIÓN SOCIAL Y FRENA EL DESARROLLO ECONÓMICO DE UNA SOCIEDAD.**



**LA EQUIDAD DE RESULTADOS ES FUENTE DE DESARROLLO Y ES FACTOR DE INTEGRACIÓN SOCIAL (BM, BID, CEPAL).**

# LA POBREZA COMO UN PROCESO CRÓNICO Y ACUMULATIVO



**POBREZA ESTRUCTURAL CRÓNICA**

**2 de cada 3 pobres no logran salir de la pobreza**

# POBREZA POR INGRESOS EN LA ARGENTINA

## UN PROBLEMA QUE NO ES NUEVO

**37%** POBREZA  
TOTAL


Ingresos familia tipo menores a  
\$35.000


**8%** INDIGENCIA

Ingresos familia tipo menores a  
\$14.000

**20-25%**

POBREZA  
ESTRUCTURAL  
PERSISTENTE

 4 millones

 14,0  
millones

 1 millón

 3,6 millones

 Aprox.  
3 millones

 10 millones

**54%** 

Más de 6 millones de niños/as y  
adolescentes en hogares pobres

Más de 1,5 millones de niños/as y  
adolescentes en hogares indigentes

**ODSA**

Observatorio  
de la Deuda  
Social Argentina

# LA POBREZA NO SÓLO SE EXPRESA EN DÉFICIT DE INGRESOS

## Déficit público y privado en inversión para el desarrollo social



El Estado que va por detrás de las necesidades de inversión social

34%

Déficit de Servicios

27%

Déficit de Viviendas

25%

Déficit Educativo

22%

Déficit de Salud

30%



De los hogares fuera del sistema de la seguridad social



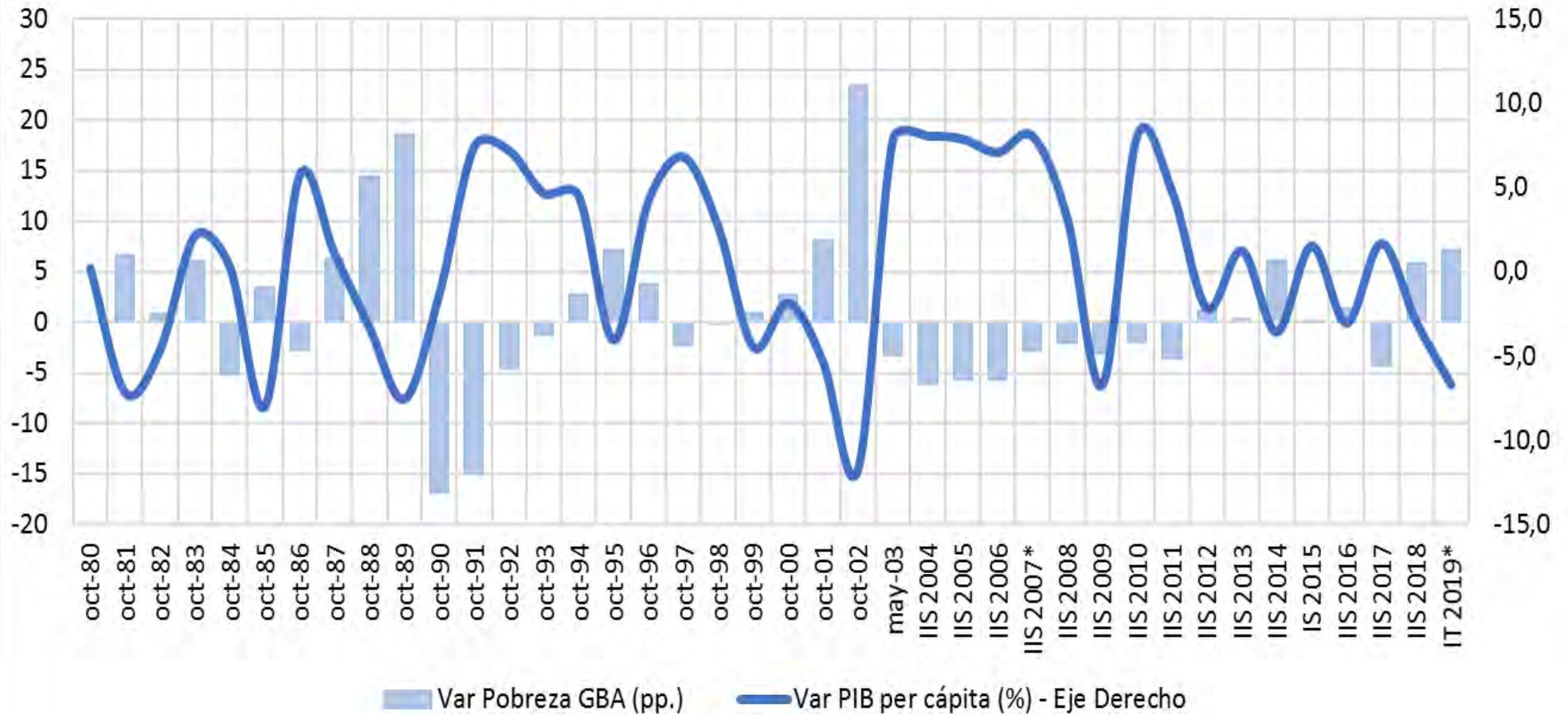
shutterstock - 682232752



Observatorio  
de la Deuda  
Social Argentina

# Evolución interanual de la tasa de pobreza (pp.) y del PIB per cápita (%). Argentina: 1980-2019.

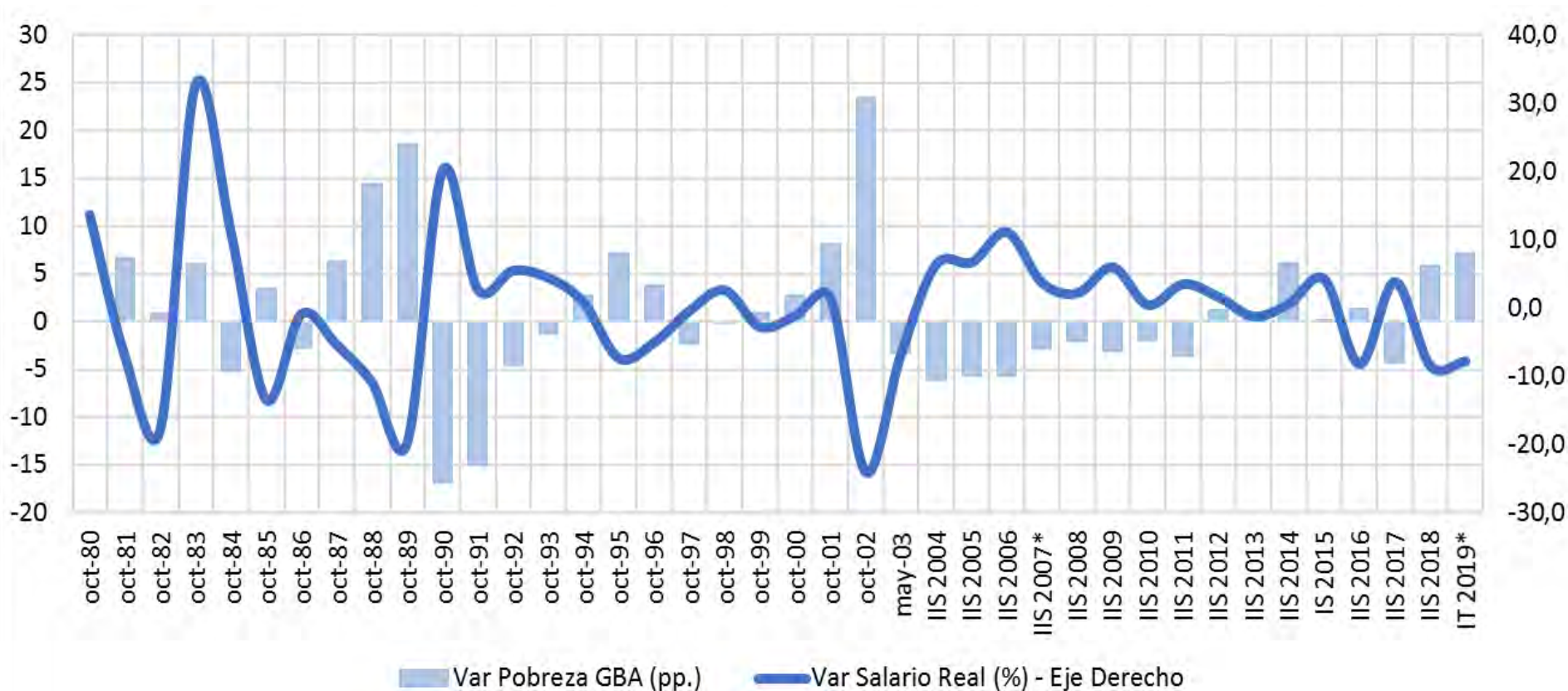
Serie octubre y segundos semestres. Nueva metodología INDEC (empalmada), Aglomerado Gran Buenos Aires.



Fuente: Observatorio de la Deuda Social Argentina. EDSA – Universidad Católica Argentina

# Evolución interanual de la tasa de pobreza (pp.) y del salario real (%). Argentina: 1980-2019.

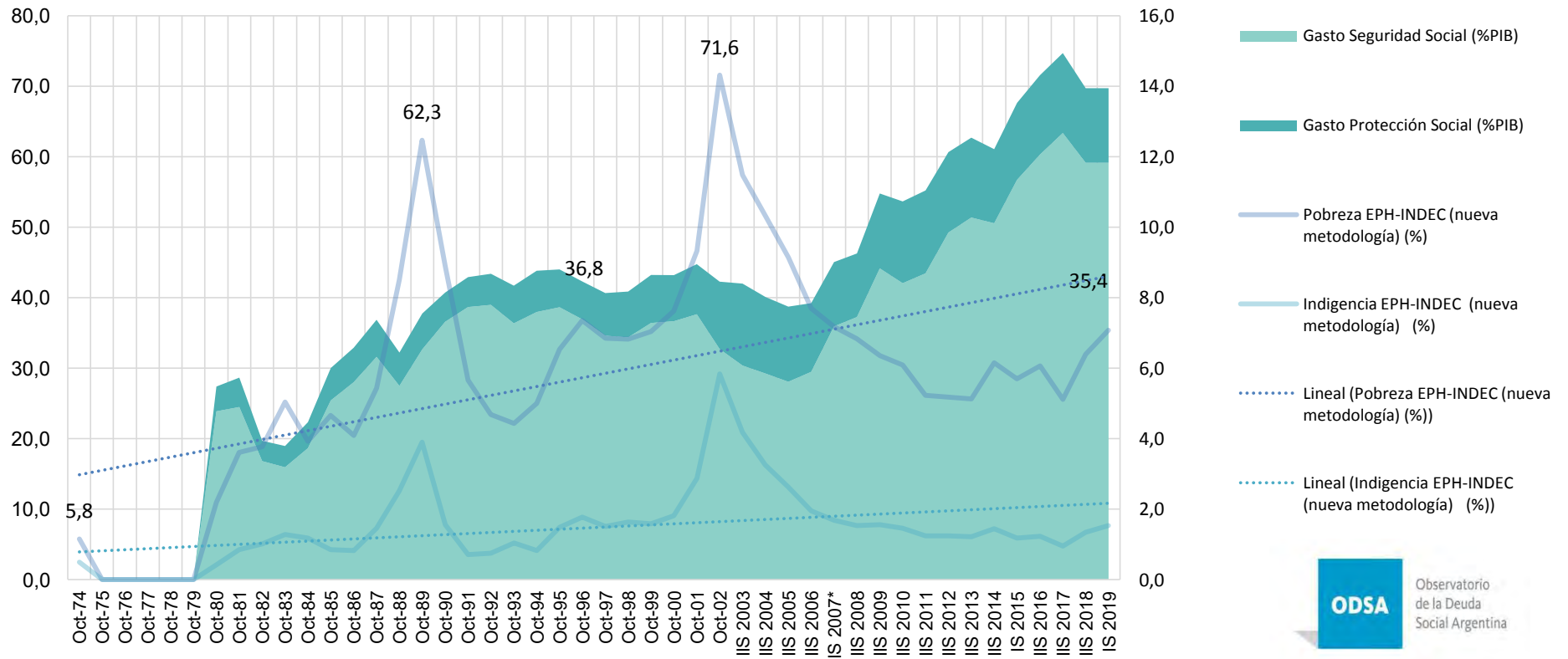
Serie octubre y segundos semestres. Nueva metodología INDEC (empalmada), Aglomerado Gran Buenos Aires.



Fuente: Observatorio de la Deuda Social Argentina. EDSA – Universidad Católica Argentina

# ESFUERZOS FISCALES PARA BAJAR LA POBREZA

UN GASTO NECESARIO PERO INSUFICIENTE  
SIN ESTAS TRANSFERENCIAS LA POBREZA SERÍA AÚN MAYOR

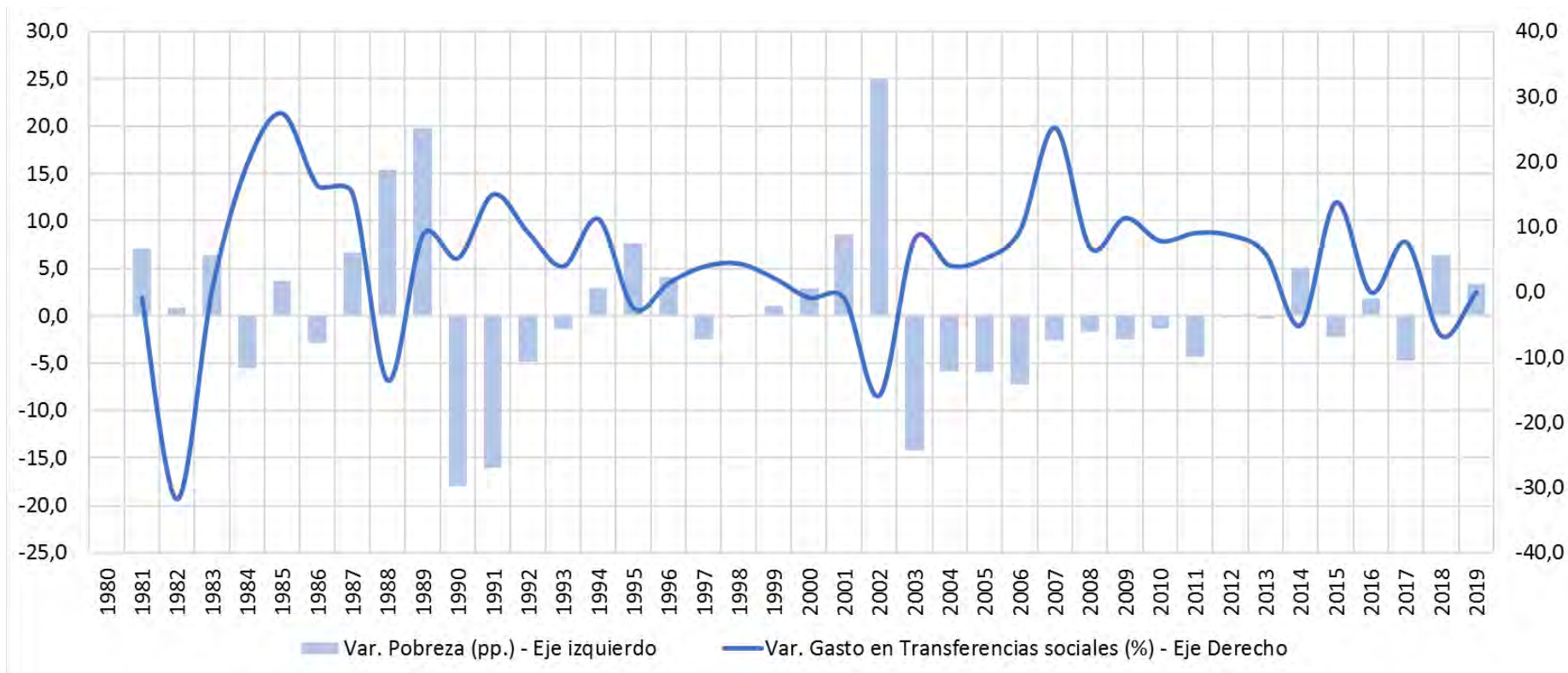


ODSA

Observatorio  
de la Deuda  
Social Argentina

# Evolución interanual de la tasa de pobreza y del gasto en transferencias sociales. Argentina: 1980-2019.

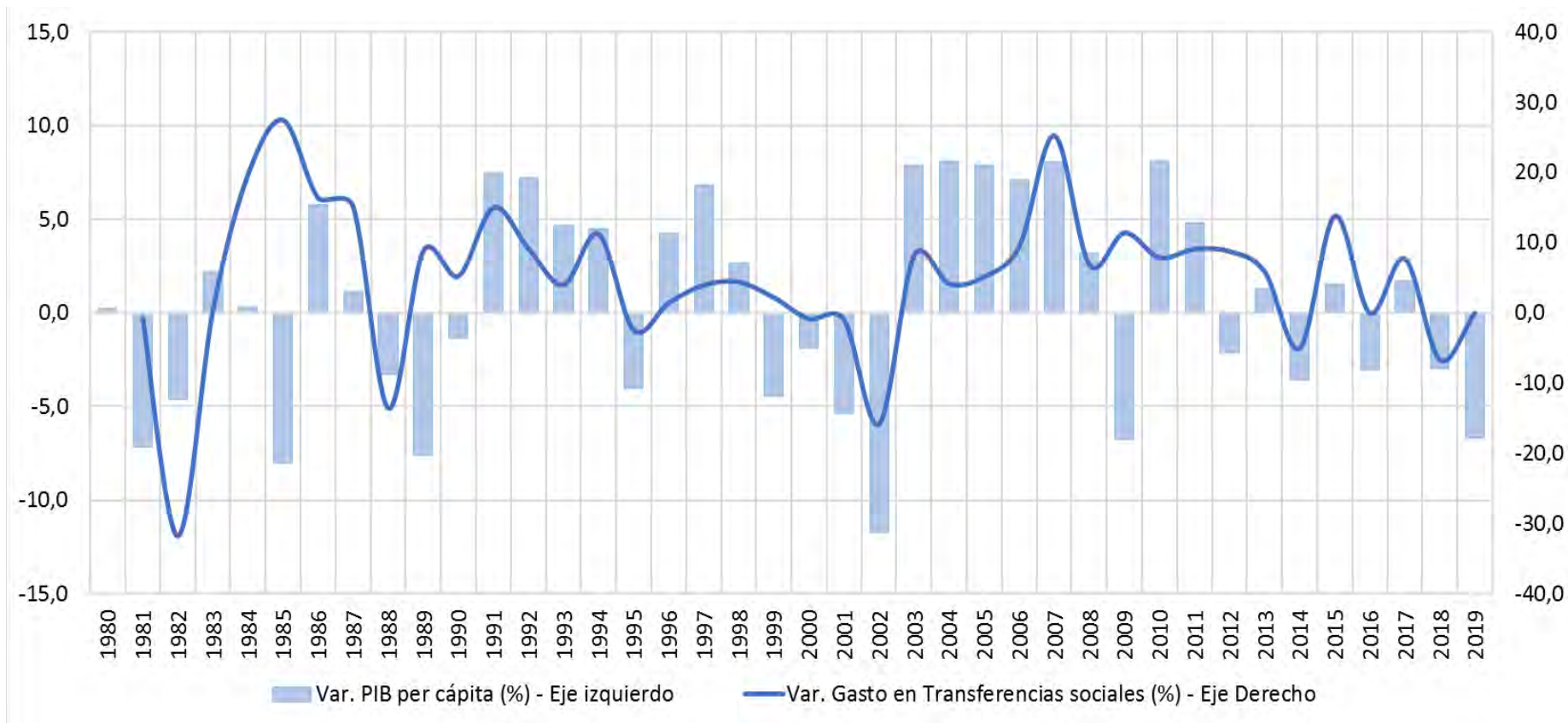
En porcentajes y puntos porcentuales.



Fuente: Observatorio de la Deuda Social Argentina. EDSA – Universidad Católica Argentina

# Evolución interanual del PIB per cápita y del gasto en transferencias sociales. Argentina: 1980-2019.

En porcentajes.



Fuente: Observatorio de la Deuda Social Argentina. EDSA – Universidad Católica Argentina

# UN MERCADO DE TRABAJO SEGMENTADO EN PRODUCTIVIDAD Y CALIDAD EN CUANTO A LOS EMPLEOS QUE DEMANDA

**Un modelo de crecimiento que no genera empleos de calidad SUFICIENTES ni emplea la fuerza de trabajo DISPONIBLE**



Una estructura social del trabajo conformado al menos por  $\frac{1}{4}$  de empleos de subsistencia (masa marginal)

45%

Empleos plenos de calidad

30%

Empleos precarios

15%

Empleos de indigencia

10%

De desempleo

50% 

De las mujeres en edad de trabajar está **fuera del mercado de trabajo**

ODSA

Observatorio de la Deuda Social Argentina

# UNA ESTRUCTURA PRODUCTIVA HETEROGÉNEA QUE GENERA EMPLEOS DE BAJA PRODUCTIVIDAD Y REMUNEACIÓN

**Un modelo de crecimiento dual, desigual y combinado que genera EXCEDENTES ABSOLUTOS de fuerza de trabajo**



Una economía que **CRECE** de manera **DESEQUILIBRADA** que no genera ni derrama los empleos productivos necesarios

**36%**

Empleos en el sector formal

**15%**

Empleos en el sector público

**49%**

Empleos en el sector micro-informal



**60%**

Cuenta propias no calificados

**50%**



Trabajadores con ingresos menores a un salario mínimo o desocupado

**40%**



La remuneración promedio de los trabajadores micro informales es 40% el salario medio de los empleados públicos

ODSA

Observatorio  
de la Deuda  
Social Argentina

# MERCADOS DE TRABAJO SEGMENTADOS

Razón de probabilidad de estar inserto en un empleo de calidad  
Total Urbano. EDSA-ODSA-UCA, 2018



**50%**  
**PRECARIEDAD**  
**LABORAL**



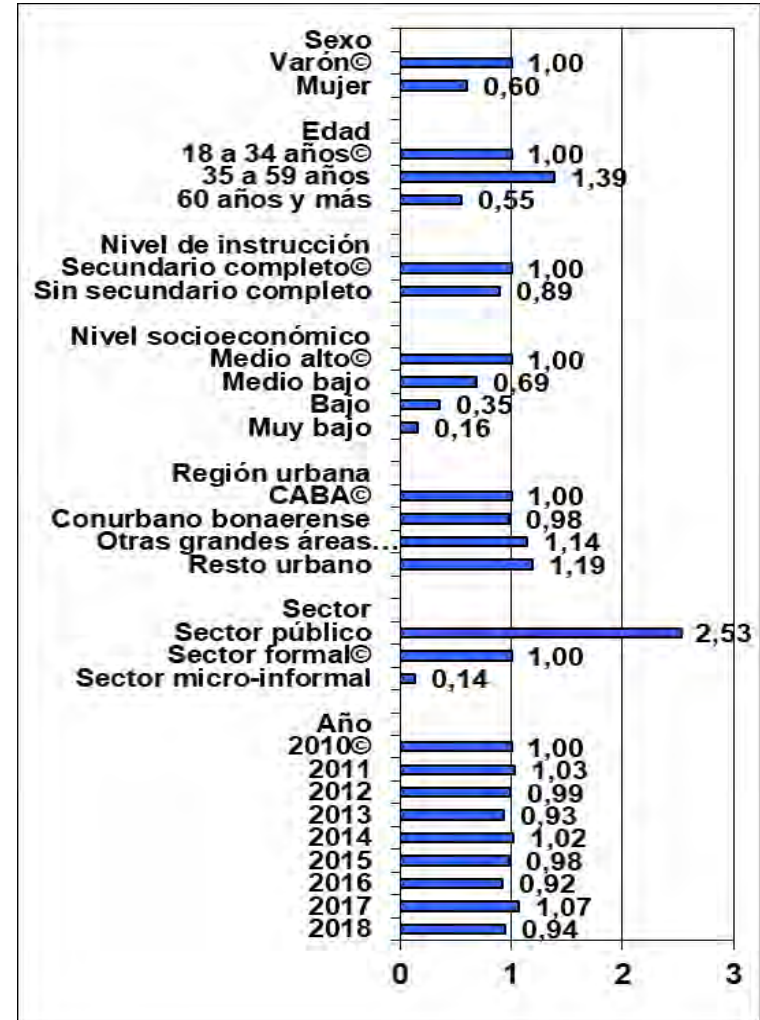
shutterstock - 778875718

**35% de los**  
**Asalariados**

**60% de los No**  
**Asalariados**



**8 de cada 10 trabajadores**  
**del sector Micro-informal es**  
**precario**



# **SALIR DE LA TRAMPA DE LA REPRODUCCIÓN DE LA POBREZA**



**CRECIMIENTO CON EQUILIBRIO MACRO  
ECONÓMICO QUE BAJE LA INFLACIÓN Y  
PERMITA PLANIFIAR EL DESARROLLO CON  
ACUERDOS REDISTRIBUTIVOS SECTORIALES Y  
SOCIALES.**



**CRECIMIENTO DE LOS SECTORES  
EXTERNOS CON IMPACTO EN LAS  
ECONOMÍAS REGIONALES Y MERCADOS  
INFORMALES MICRO-PYMES.**

# Inversión Social para Erradicar la Pobreza.

## En millones de U\$S (2019).

Inversión Social Actual (2019)	Inversión (mill. USD)	Inversión (% PBI)
Sistema Contributivo de la Seguridad Social	59.161,1	12,7%
Programas de Protección Social	10.714,2	2,3%
<b>TOTAL EN TRANSFERENCIAS SOCIALES</b>	<b>69.409,7</b>	<b>14,9%</b>

Inversión para la Erradicación de la Pobreza (2019-III trimestre)	Inversión (mill. USD)	Inversión (% PBI)
Indigencia total de la población	1.783,7	0,4%
Pobreza total población	19.407,3	4,4%

Fuente: Ensayo sobre Desarrollo Sostenible – PNUD. Elaboración propia en base Min. Hacienda y Presupuesto Nacional 2019.

# ¿Cuánto costaría superar el HAMBRE?

PROYECCIÓN TEÓRICA: INCREMENTO DE 50 MIL NUEVOS NIÑOS/NIÑAS INDIGENTES POR AÑO.

MEJOR ESCENARIO: 20-25 AÑOS 13% DE LA POBLACIÓN EN SITUACIÓN DE INDIGENCIA

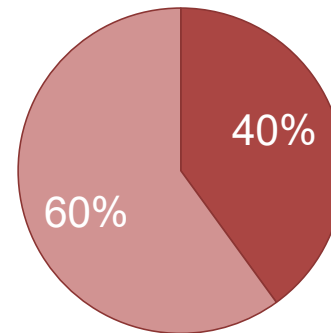
SUPUESTO: CRECIMIENTO DEL PBI 2% ANUAL SIN CAMBIO DEL MODELO DE CRECIMIENTO

SALIR DE LA  
INDIGENCIA

**\$7.500**

HOGAR  
PROMEDIO

HOY EN LOS  
HOGARES  
INDIGENTES



Ingresos de  
subsistencia

Transferencias  
sociales



1 PROGRAMA  
ALIMENTARIO POR  
HOGAR (\$7000)



Costo  
U\$S 1.300  
millones de  
dólares anuales



Se reduciría a

**1,5% LA INDIGENCIA**

La pobreza no cambiaría

1 millón de nuevas  
transferencias

(0,3% PBI)

ODSA

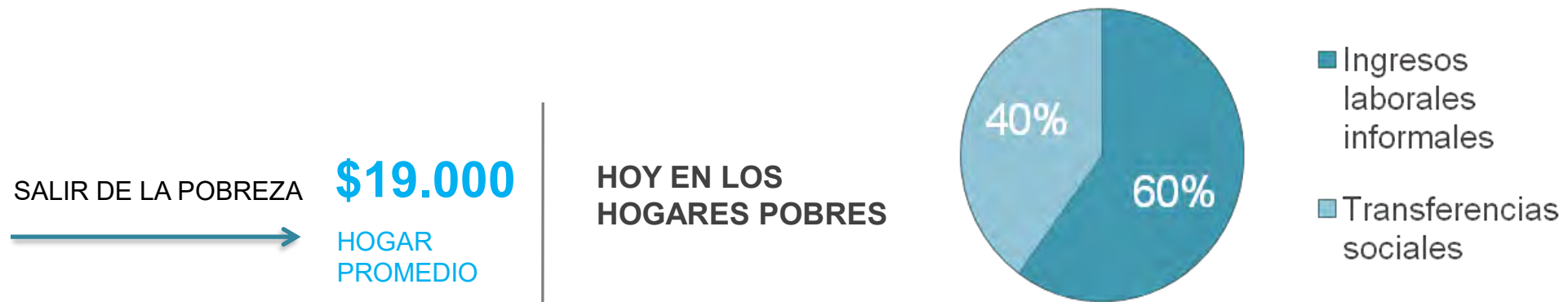
Observatorio  
de la Deuda  
Social Argentina

# ¿Cuánto costaría salir de la POBREZA?

PROYECCIÓN TEÓRICA: UN PBI CRECIENDO AL 3 % ANUAL, CREARÍA 250 MIL EMPLEOS.

MEJOR ESCENARIO: 20-25 AÑOS BAJA LA POBREZA AL 10%

SUPUESTO: FUERZA DE TRABAJO DISPONIBLE EN MERCADOS NO SEGMENTADOS



DOTAR DE 1 EMPLEO  
CON SALARIO MÍNIMO  
POR HOGAR (**\$16.000**)



Costo  
U\$S 12.000  
millones  
de dólares

(3% PBI)



**LA INDIGENCIA CAERÍA A CASI 0%**

**Y LA POBREZA A MENOS DE 8%**

**4 millones de nuevos  
empleos / 800 MIL POR  
AÑO EN 4-5 AÑOS  
(0,6% PBI)**

**CREAR EMPLEOS  
MÍNIMOS GARANTIZADOS  
EN LA ECONOMÍA SOCIAL  
ES UNA INVERSIÓN PARA  
EL DESARROLLO**

# CONTENIDOS PARA UNA AGENDA DE DESARROLLO

- Necesidad de una macroeconomía consistente: equilibrio fiscal, inflación controlada, movimiento de capitales y endeudamiento sostenible (incluye reforma fiscal-tributaria)
- Necesidad de un salto en inversiones micro-pymes, productividad, exportaciones y bienestar social orientado a los más pobres (políticas ‘dos bandas’)
- Necesidad de mayor desarrollo en ciencia y técnica e innovación productiva y social que aumente la productividad económica y social
- Necesidad de invertir en capital humano y capital social en clave intergeneracional: educación, salud, hábitat, comunicación, etc.
- Necesidad de superar la cíclica restricción externa a través de crear riqueza con una distribución interna de excedentes más equilibrada (incluyendo reformas previsional y laboral)

**NECESIDAD DE UN PACTO SOCIAL, POLÍTICO, PRODUCTIVO Y REDISTRIBUTIVO, CON ASISTENCIA Y MONITOREO CIENTÍFICO-TÉCNICO**



[www.uca.edu.ar/observatorio](http://www.uca.edu.ar/observatorio)



[observatorio\\_deudasocial@uca.edu.ar](mailto:observatorio_deudasocial@uca.edu.ar)



[@ODSAUCA](https://twitter.com/ODSAUCA)



[odsa\\_uca](https://www.instagram.com/odsa_uca)

**ODSA**

Observatorio  
de la Deuda  
Social Argentina