

HACIA EL DERECHO A UN EMPLEO DE INCLUSIÓN GARANTIZADO

Agustín Salvia

CONICET – UBA – UCA

22 de abril de 2021



@odsa_uca


QUINTAS JORNADAS
NACIONALES DE ECONOMÍA
22 Y 23 DE ABRIL 2021



@ODSAUCA

OBJETIVOS DE LA PRESENTACIÓN

 LLAMAR LA ATENCIÓN SOBRE LA URGENTE NECESIDAD DE REFORMULAR DE MANERA PRIORITARIA Y ESTRATÉGICA EL MODELO DE CRECIMIENTO Y LOS SISTEMAS DE SEGURIDAD Y PROTECCIÓN SOCIAL EN CLAVE DISTRIBUTIVA

 DAR CUENTA DE LA POSIBILIDAD / OPORTUNIDAD DE DAR CONTENIDO A UN SISTEMA DE PROTECCIÓN SOCIAL EN CLAVE AL VALOR Y LOS EFECTOS DE GARANTIZAR EL DERECHO A UN EMPLEO DE INCLUSIÓN SOCIAL DE ÚLTIMA INSTANCIA.

DIAGNÓSTICOS ESTRUCTURALES SOBRE EL NUESTRO MALESTAR SOCIOECONÓMICO



EL CARÁCTER ESTRUCTURAL DE LA PROBLEMÁTICA DE LA POBREZA, LA DESIGUALDAD Y LA MARGINALIDAD EN LA ARGENTINA.

UNA SOCIEDAD FRAGMENTADA QUE DEMANDA NO SÓLO INCLUSIÓN ECONÓMICA PARA LOS EXCLUIDOS SINO TAMBIÉN INTEGRACIÓN Y PROGRESO INTEGRAL.

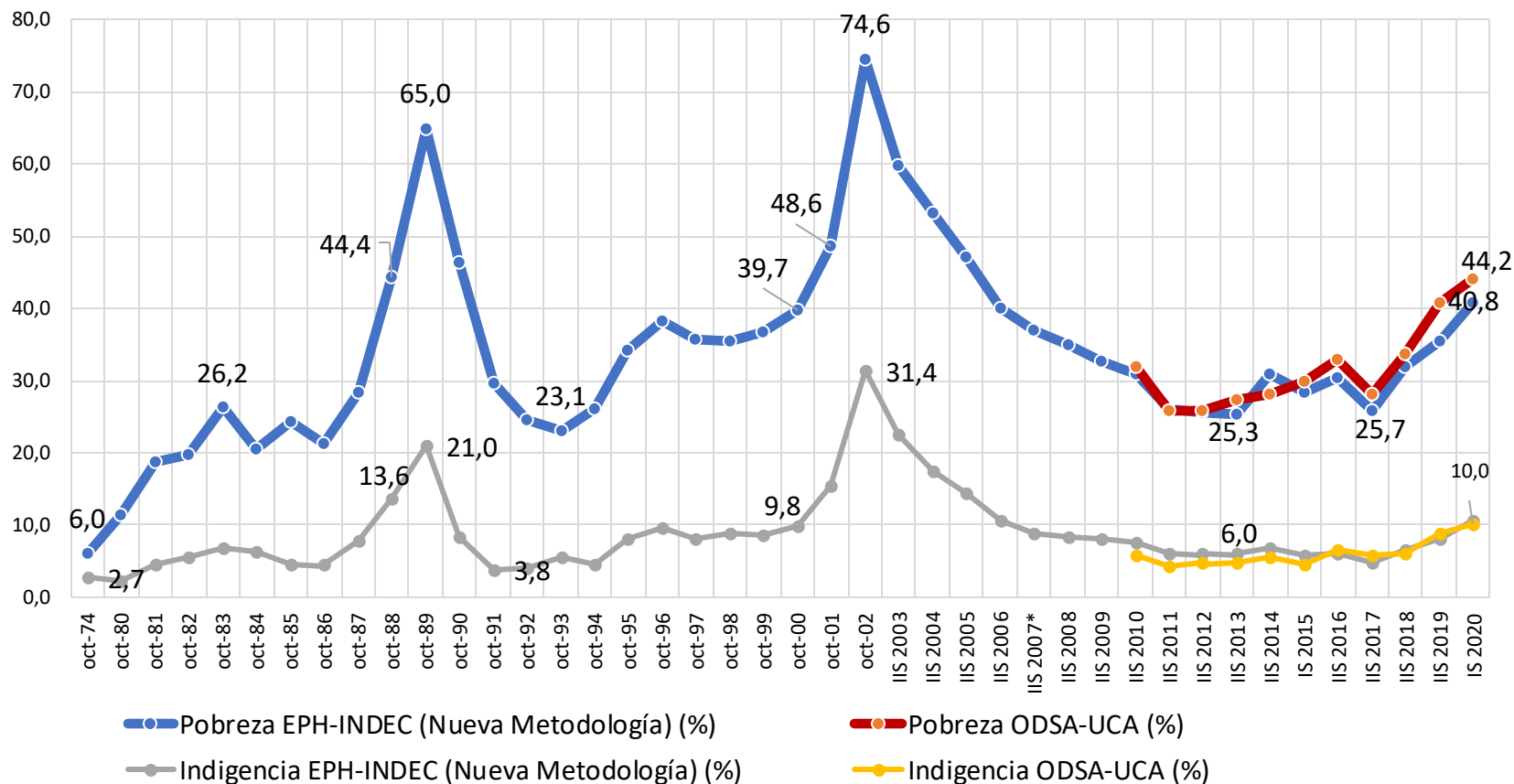


CRISIS ESTRUCTURAL DEL MODELO DE CRECIMIENTO, LOS SISTEMAS DE SEGURIDAD Y PROTECCIÓN SOCIAL Y DE LOS LIDERAZGOS POLÍTICOS Y SOCIALES.

NECESIDAD DE REPENSAR EL MODELO ECONÓMICO EN CLAVE PRODUCTIVA Y REDISTRIBUTIVA. EL LIDERAZGO POLÍTICO COMO CONDICIÓN ESTRATÉGICA.

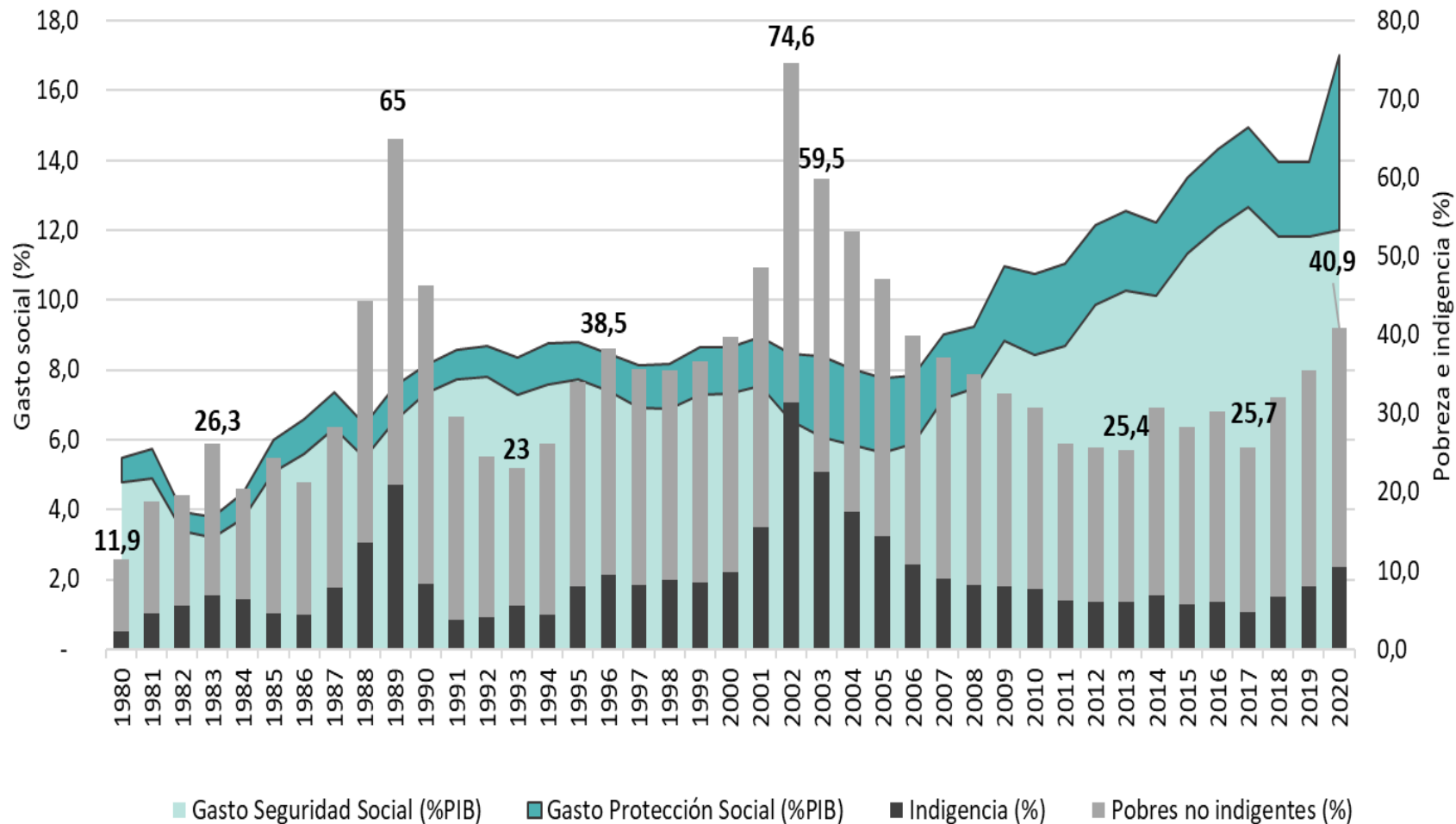
LA POBREZA : UN PROBLEMA ESTRUCTURAL

Reconstrucción ODSA-UCA de la serie histórica de las tasas de indigencia y de pobreza en la Argentina urbana con la nueva metodología del INDEC



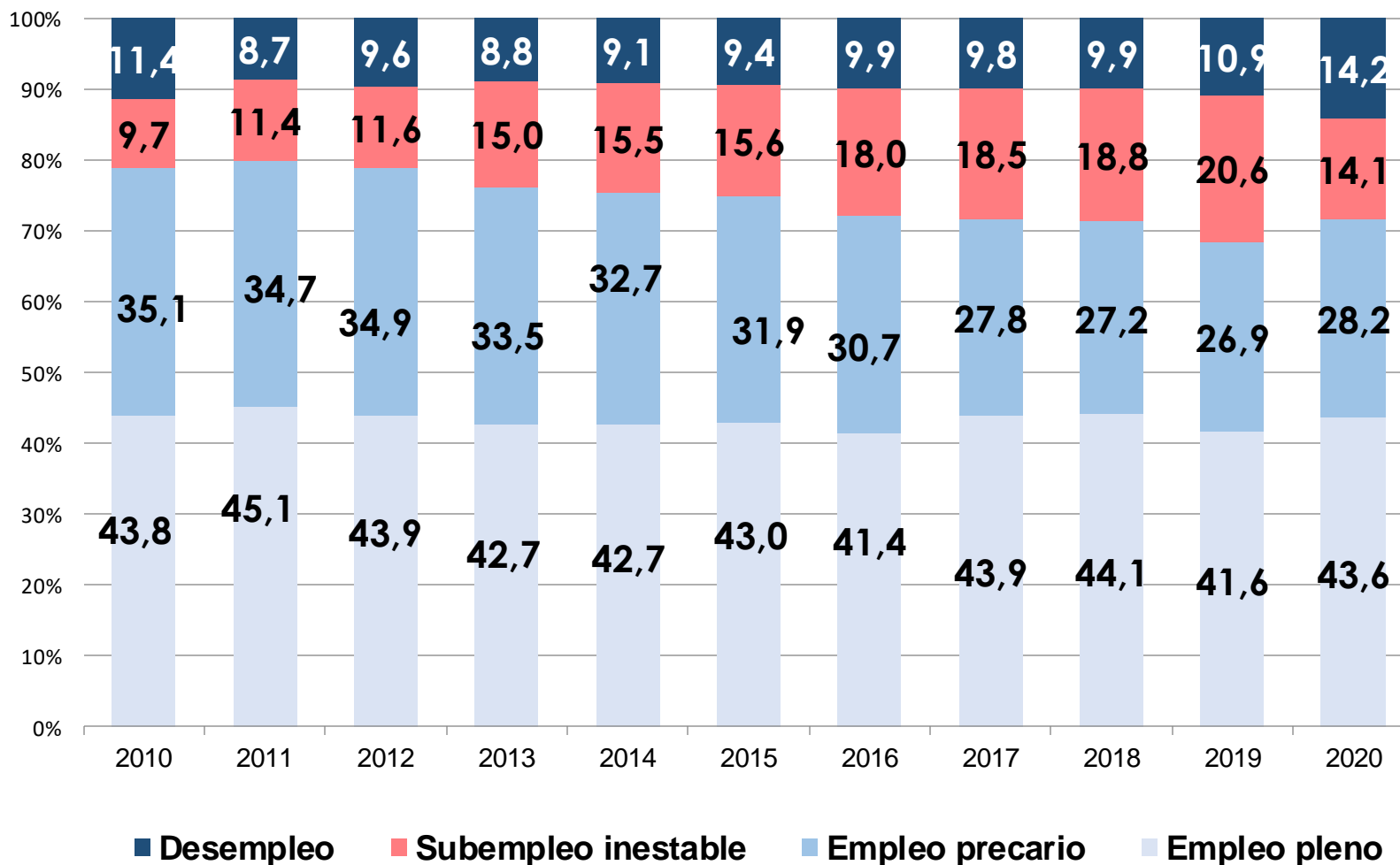
AMPLIACIÓN DE LA SEGURIDAD SOCIAL PARA DETENER EL AUMENTO SISTÉMICO DE LA POBREZA

UN GASTO NECESARIO PERO INSUFICIENTE. SIN ESTAS TRANSFERENCIAS LA POBREZA SERÍA AÚN MAYOR



COMPOSICIÓN DE LA POBLACIÓN ECONÓMICAMENTE ACTIVA

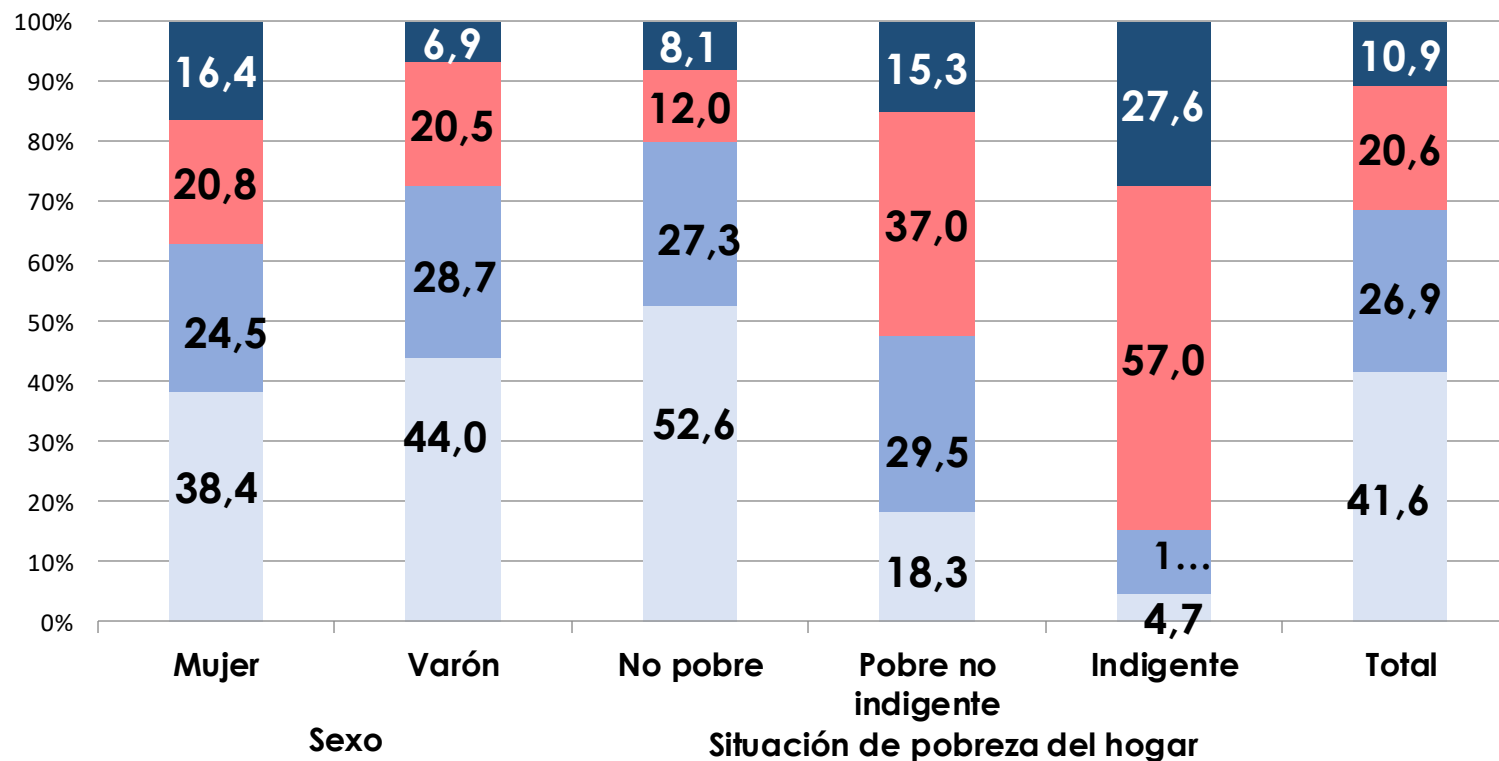
En porcentaje de población de 18 años y más. 2010-2020* (provisorio)



Fuente: EDSA Bicentenario (2010-2016) - EDSA Agenda para la Equidad (2017-2025), Observatorio de la Deuda Social Argentina, UCA.

COMPOSICIÓN DE LA POBLACIÓN ECONÓMICAMENTE ACTIVA POR SEXO E INTENSIDAD DE LA POBREZA EN EL HOGAR

En porcentaje de población de 18 años y más. Año 2020.



■ Desempleo ■ Subempleo inestable ■ Empleo precario ■ Empleo pleno

Fuente: EDSA Agenda para la Equidad (2017-2025), Observatorio de la Deuda Social Argentina, UCA



ODSA

UNA ESTRUCTURA PRODUCTIVA HETEROGÉNEA QUE GENERA EMPLEOS DE BAJA PRODUCTIVIDAD Y REMUNEACIÓN

UN MERCADO DE TRABAJO SEGMENTADO EN PRODUCTIVIDAD Y CALIDAD EN CUANTO A LOS EMPLEOS QUE DEMANDA

Un modelo de crecimiento dual, desigual y combinado que genera EXCEDENTES ABSOLUTOS de fuerza de trabajo



Una economía que **CRECE** de manera **DESEQUILIBRADA** que no genera ni derrama los empleos productivos necesarios

36%

Empleos en el sector formal

15%

Empleos en el sector público

49%

Empleos en el sector micro-informal



20%

Economía Social

40%



De los trabajadores con remuneraciones menores a un **SALARIO MÍNIMO**

40%



La remuneración promedio de los trabajadores micro informales es 40% el salario medio del resto de los ocupados

50%



De las mujeres en edad de trabajar está **fuera del mercado de trabajo**

ODSA

Observatorio de la Deuda Social Argentina

SALIR DE LA TRAMPA DE LA REPRODUCCIÓN DE LA POBREZA (1)

 **CRECIMIENTO CON EQUILIBRIO MACROECONÓMICO QUE BAJE LA INFLACIÓN Y PERMITA PLANIFIAR EL DESARROLLO CON ACUERDOS REDISTRIBUTIVOS SECTORIALES Y SOCIALES**

 **CRECIMIENTO DE LOS SECTORES EXTERNOS CON IMPACTO EN LAS ECONOMÍAS REGIONALES Y MERCADOS LABORALES INFORMALES MICRO-PYMES.**

SALIR DE LA TRAMPA DE LA REPRODUCCIÓN DE LA POBREZA (2)



INVERTIR EN EL CAPITAL HUMANO Y SOCIAL DE LA INFANCIA-JÓVENES, ALIMENTACIÓN, SALUD, CUIDADO, EDUCACIÓN, HÁBITAT Y ESPACIOS DE SOCIALIZACIÓN INCLUSIVA.



INVERTIR EN LA GENERACIÓN DE EMPLEOS DE CALIDAD MÍNIMA EN LA MICRO EMPRESA Y EN EL SECTOR DE LA ECONOMÍA SOCIAL QUE CONTRIBUYAN AL DESARROLLO SOCIAL-COMUNITARIO (CAPITAL HUMANO Y SOCIAL).

POBLACIÓN EXCEDENTE AL MODELO ACTUAL (SIN EFECTO PANDEMIA)

Empezar por jóvenes, mujeres y trabajadores indigentes de los hogares pobres

1 millón

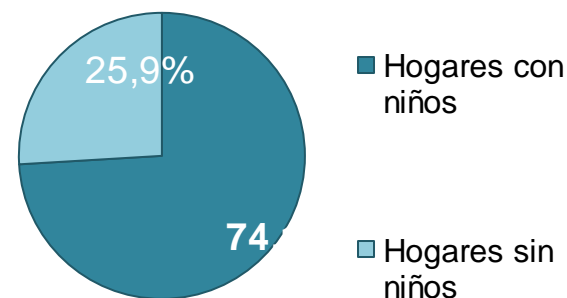
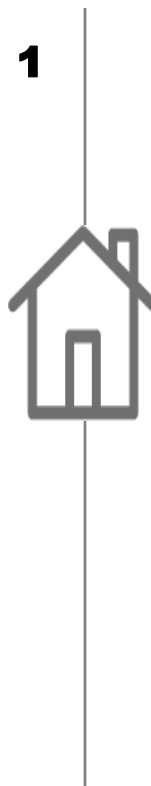
**Hogares pobres con al menos 1
desocupado de 18 a 64 años**

1,5 millones

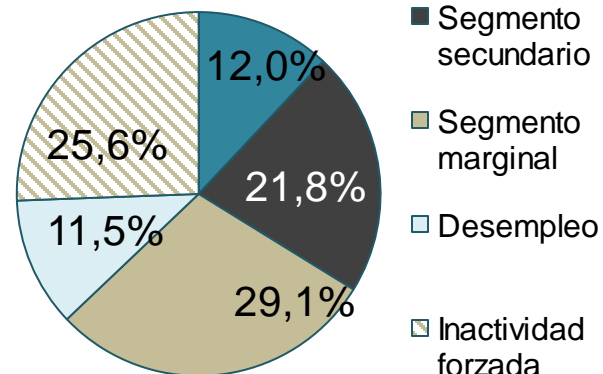
**Hogares pobres con al
menos 1 inactivo forzado de
18 a 65 años**

1,5 millones

**Hogares pobres con al
menos 1 trabajador del
segmento marginal – trabajo
indigente**



Jefes de hogar



PARA REDUCIR DE MANERA SIGNIFICATIVA LA POBREZA Y LA DESIGUALDAD SOCIAL EN UN CONTEXTO DE DÉFICIT ESTRUCTURAL DE CRECIMIENTO, DEMANDA DE EMPLEO DE BAJA CALIDAD Y RECURSOS FISCALES ESCASOS

DERECHO A UN EMPLEO MÍNIMO SOCIAL GARANTIZADO: UN SALTO DE PROGRESIVIDAD FUNDAMENTAL EN MÚLTIPLES DERECHOS

DEBE TENER COMO FUNCIÓN PROTEGER ANTE EL DESEMPLEO Y LA INACTIVIDAD INVOLUNTARIA (Y/O LOS TRABAJOS DE INDIGENCIA QUE DE ELLO SE DERIVAN) GARANTIZANDO EMPLEOS DE INCLUSIÓN SOCIAL DE ÚLTIMA INSTANCIA QUE BRINDEN UN SALARIO DIGNO Y DEMÁS DERECHOS SOCIALES PARA QUIENES LO NECESITEN.



EL DERECHO A UN EMPLEO GARANTIZADO

- **GARANTIZA EL DERECHO UNIVERSAL A UN TRABAJO DIGNO – DECENTE CON SEGURIDAD SOCIAL PARA TODOS Y TODAS QUE NECESITEN Y DEMANDEN PODER CREAR RIQUEZA A TRAVÉS DE SU TRABAJO.**
- **CONSTITUYE DE UNA POLÍTICA ESTRATÉGICA DE BIENESTAR Y DESARROLLO QUE PRIORIZA SALIR DE LA POBREZA A TRAVÉS DE LA PROMOCIÓN DE AGENTES PRODUCTORES DE RIQUEZA SOCIAL Y POLÍTICAMENTE AUTÓNOMOS .**
- **IMPLICA UNA TRANSFORMACIÓN ESTRUCTURAL DE LA POLÍTICA DE SEGURIDAD SOCIAL: NO ES UN GASTO SINO UNA INVERSIÓN EN DESARROLLO HUMANO Y SOCIAL QUE ROMPE CON LA REPRODUCCIÓN INTERGENERACIONAL DE LA POBREZA.**
- **CONSTITUYE UN MODO DE EFECTIVO DE GENERACIÓN DE BIENES Y SERVICIOS (RIQUEZA) QUE DINAMIZA LA ECONOMÍA SOCIAL Y PERMITE LUCHAR MÁS ACTIVAMENTE CONTRA LA POBREZA.**

PROGRAMA DE EMPLEO MÍNIMO GARANTIZADO – ODSA- UCA

DESARROLLO SOCIAL DESDE y PARA LA ECONOMÍA SOCIAL

- **Programa de empleo mínimo social garantizado con salario mínimo y afiliación a la seguridad social permitiría invertir en tareas reconstrucción comunitaria, recuperación ambiental, servicios de cuidado y capital humano en poblaciones de riesgo.**
- **A cargo de consorcios / ONG´S u organizaciones sociales – vecinales a través de proyectos de empleo social evaluados por organismos externos y bajo coordinación y supervisión municipal. Fondos administrados por un fideicomiso social con participación mixta.**
- **El programa debe convocar proyectos de inversión social reproductiva y/o de valor económico de mercado, y/o transiciones de uno a otro, en las comunidades pobres: servicios de cuidado, comedores, recuperación ambiental, orientación jurídico-institucional, servicios de reparación, servicios de recreación y deportes, mejoramiento social, etc.**

RÉGIMEN DE CUIDADO UNIVERSAL	
Cuidado de Niños: existen actualmente Jardines comunitarios (sería de gran importancia Valorización económica a quienes ahí trabajan) / Creación de nuevos lugares	JOVEN – ADULTO
Cuidado de Adolescentes mayores (teniendo en cuenta, acompañamiento asistencia a padres adolescentes)	ADULTO – MAYOR
Cuidado de enfermos y de personas mayores	ADULTO – MAYOR
Acompañamiento de personas con capacidades diferentes: teniendo en cuenta capacitaciones existentes en Centros de Formación (como los existentes en Prov. De Buenos Aires), o generando nuevos lugares de formación para que posean el expertis necesario	ADULTO – MAYOR
Cuidado de niños en Colegios secundarios (hijos de estudiantes, para que estos puedan cursar - actualmente concurren con sus hijos a las clases)	JOVEN – ADULTO
Servicios de prevención de la salud, vacunación, y relacionados. Acompañamiento de mujeres embarazadas con embarazo vulnerable	ADULTO – MAYOR
TRABAJO AGROPECUARIO – NUEVA RURALIDAD	
Cultivos agroecológicos en huertas (para consumo, materia prima en producción, por ejemplo, de dulces, y venta) / Plantas aromáticas / Viñedos / Plantado de árboles (Frutales y no frutales)	JOVEN - ADULTO - MAYOR
Campo: Granjas comunitarias, cooperativas de agricultores familiares, lugares, redes o sistemas de acopio y distribución de alimentos a escuelas, unidades de salud, comedores - Articulación con PROYECTO MARCHA AL CAMPO - Asociaciones de pequeños productores trabajando tierras fiscales - sin traslado de dominio de tierra y con requisito que solo sea utilizada a estos fines determinados.	JOVEN - ADULTO – MAYOR
Ciencia e Investigación: estímulo y acompañamiento para que puedan pensarse nuevas técnicas	JOVEN – ADULTO
RECICLADO – MEDIO AMBIENTE - MANUFACTURA	
Recolección y Reciclado: Aprovechamiento del material recolectado en las zonas recuperadas (plástico, papel) en necesidades propias del lugar o como proveedores de fábricas o talleres	JOVEN – ADULTO
Elaboración de Ladrillos ecológicos para la construcción de viviendas	JOVEN – ADULTO
Reciclado de madera para la construcción de muebles, decoración y artículos para el hogar	JOVEN - ADULTO – MAYOR
Producción, comercialización y aplicación de Maquillajes y cremas elaborados sin químicos tóxicos	JOVEN - ADULTO – MAYOR
Reciclado de telas para elaboración de bolsos y artículos varios	JOVEN - ADULTO – MAYOR
ENERGIAS RENOVABLES / ACCESO AL ALGUA en ámbitos urbanos y rurales - Articulación con INTI - Secretaria de Energía- Universidades	
Construcción de Calefones solares	JOVEN – ADULTO
Instalación de Paneles Solares para alimentación de electricidad	JOVEN – ADULTO
Instalación de Sistemas de Energía Eólica	JOVEN – ADULTO
Ciencia e Investigación: estímulo y acompañamiento para que puedan pensarse nuevas técnicas	JOVEN – ADULTO
Cuidado del Agua: Potabilización para consumo (utilización de sistemas ecológicos con materiales reciclados) / Instalación de Redes de Agua potable (realizado a través de empresas regionales) - Biorremediación	JOVEN – ADULTO

ALIMENTACION – PRODUCCIÓN Y DISTRIBUCIÓN

Elaboración y Comercialización alimentos saludables: panificados, elaboración de dulces caseros	JOVEN - ADULTO – MAYOR
Elaboración y Comercialización productos para celíacos (Sin TACC)	JOVEN - ADULTO – MAYOR
Elaboración y Comercialización Productos Regionales: Apicultura: producción de productos y subproductos para venta y consumo / Viñedos / Otros	JOVEN – ADULTO

SERVICIOS SOCIALES-COMUNITARIOS PÚBLICO-PRIVADOS

Construcción de viviendas sustentables y salones comunitarios	JOVEN – ADULTO
Limpieza de zonas comunes (parques, plazas, calles), plantado de árboles, recolección de materiales descartables para su posterior reciclado	JOVEN – ADULTO
Mantenimiento de edificios de uso común: colegios, clubs, parroquias	JOVEN – ADULTO
Servicios de mantenimiento urbano: Plomería, Electricidad, Reparaciones	ADULTO – MAYOR
Recuperación de Zonas Insalubres: Limpieza y recuperación de basurales / Limpieza de ríos, lagos y lagunas	JOVEN – ADULTO
Comedores Comunitarios: Valorización económica a quienes trabajan en los actuales / Creación de nuevos	JOVEN - ADULTO – MAYOR
Turismo Comunitario Ecológico: Avistaje de Pájaros / Visitas guiadas a zonas recuperadas	JOVEN – ADULTO
Instalación y servicio de Internet (a través de empresas locales): Incluye tareas de tendido y administrativas	JOVEN - ADULTO – MAYOR

INVERSIÓN EN CAPITAL HUMANO-CULTURAL

Enseñanza de deportes a niños y jóvenes	JOVEN - ADULTO
Organización de torneos y campeonatos para niños, jóvenes y adultos	JOVEN - ADULTO
Instrumentos musicales, canto, producción de videos	JOVEN - ADULTO - MAYOR
Talleres de arte: pintura, escultura	JOVEN - ADULTO – MAYOR
Artesanías con materiales naturales: Mimbtería – Arcilla	JOVEN - ADULTO – MAYOR
Serigrafía: en termos, mates, tazas, remeras, gorros, bolsos	JOVEN - ADULTO – MAYOR
Fabricación de juguetes y juegos para niños	JOVEN - ADULTO – MAYOR
Formación de profesionales de la salud y de la educación en los mismos grupos humanos	JOVEN - ADULTO – MAYOR
Lugares de entretenimiento para niños	JOVEN – ADULTO

EMPRESAS AUTOGESTIONADAS:

Existentes y las que surjan de la implementación de este Programa Articulación y acompañamiento Estatal en lo referido a:
Bienes de Uso - Insumos - Comercialización de Productos (por ejemplo, compras del estado, o de los sindicatos) - Gestión Económica-financiera



www.uca.edu.ar/observatorio



observatorio_deudasocial@uca.edu.ar



[@ODSAUCA](https://twitter.com/ODSAUCA)



[odsa_uca](https://www.instagram.com/odsa_uca)



UCA

ODSA

Observatorio
de la Deuda
Social Argentina