

INFORME SOBRE POBREZA MULTIDIMENSIONAL

Agustin Salvia CONICET-ODSA-UCA-UBA

Germán Santamaria MDPET – UNSAM - UTN



Observatorio
de la Deuda
Social Argentina



PARTICIPANDO TODOS
PROYECTAMOS EL FUTURO
de las raíces a los frutos



Mar del Plata
entre todos
Monitoreo Ciudadano



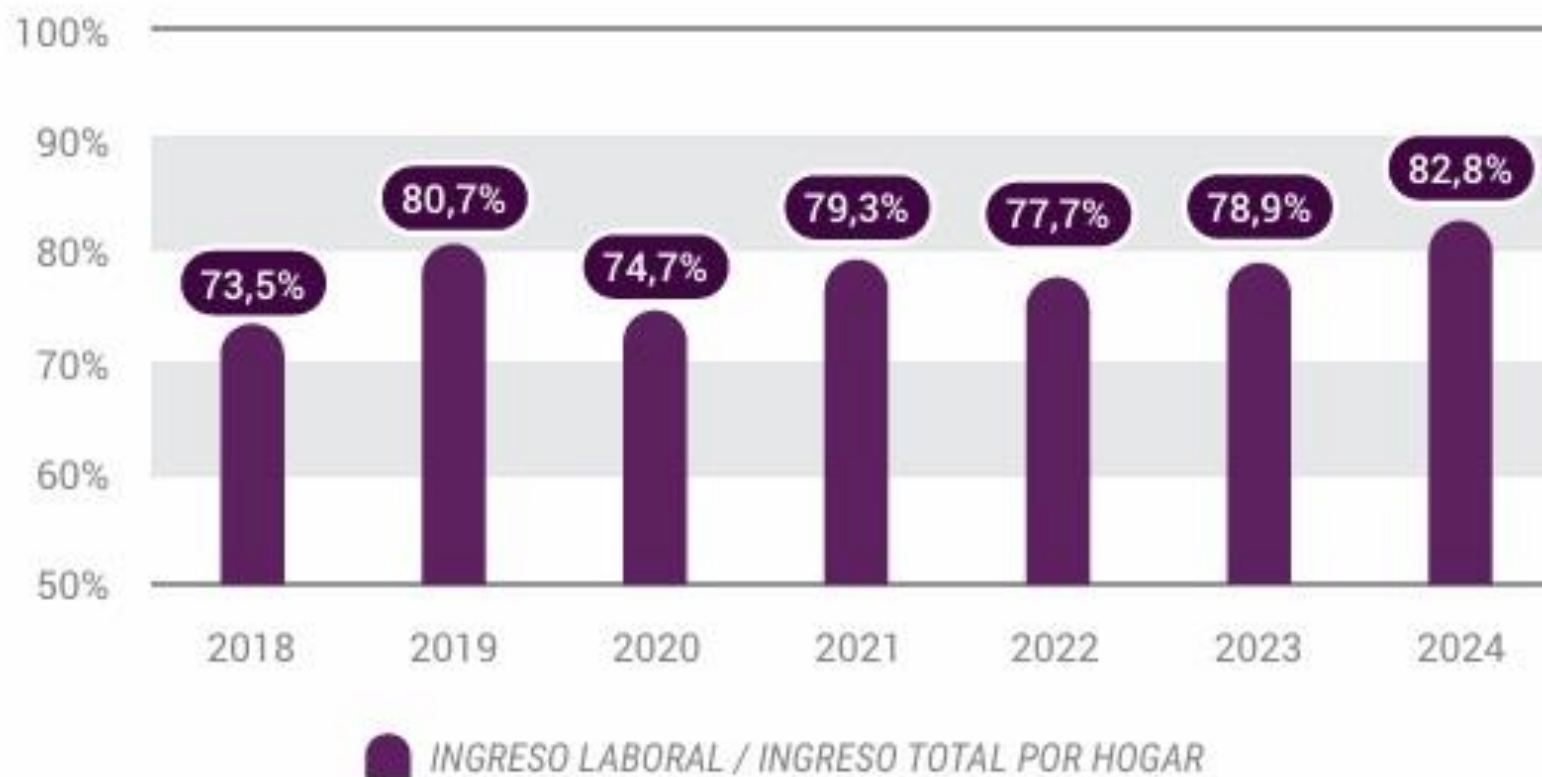
2025

Pobreza e Indigencia. En porcentaje de población. Aglomerado Mar del Plata - Batán



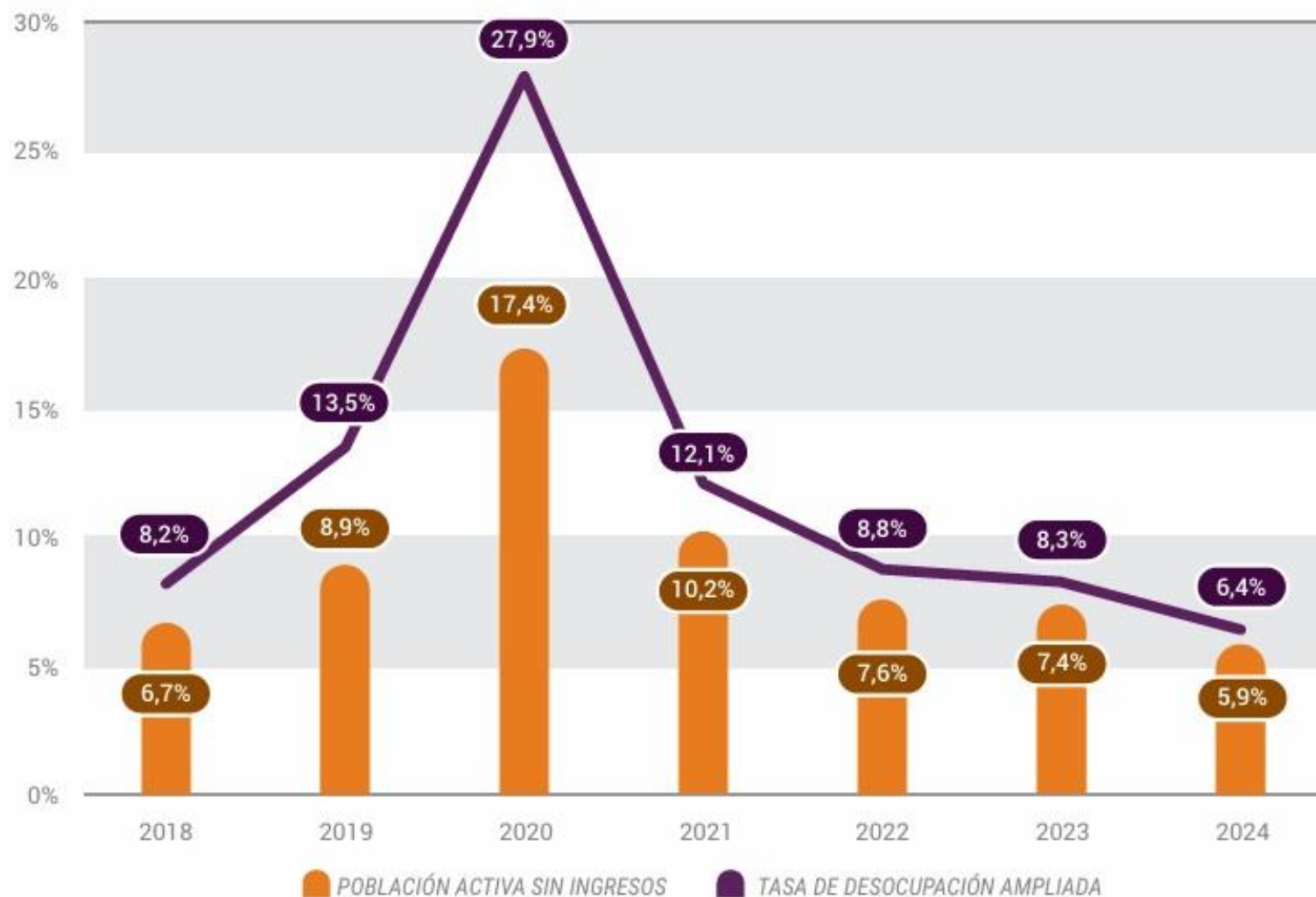
Fuente: INDEC (II Semestre 2024).

Ingreso laboral en proporción del ingreso total por hogar. Aglomerado Mar del Plata - Batán



Fuente: Elaboración propia en base a la EPH-INDEC (II Trimestre 2024).

Población Activa sin Ingresos - Tasa de Desocupación Ampliada. Aglomerado Mar del Plata - Batán



Fuente: Elaboración propia en base a la EPH-INDEC (II Trimestre 2024).

Brechas en la distribución del ingreso total familiar

Aglomerado Mar del Plata - Batán



Fuente: Elaboración propia en base a la EPH-INDEC (II Trimestre 2024).

DEFINICIONES GENERALES

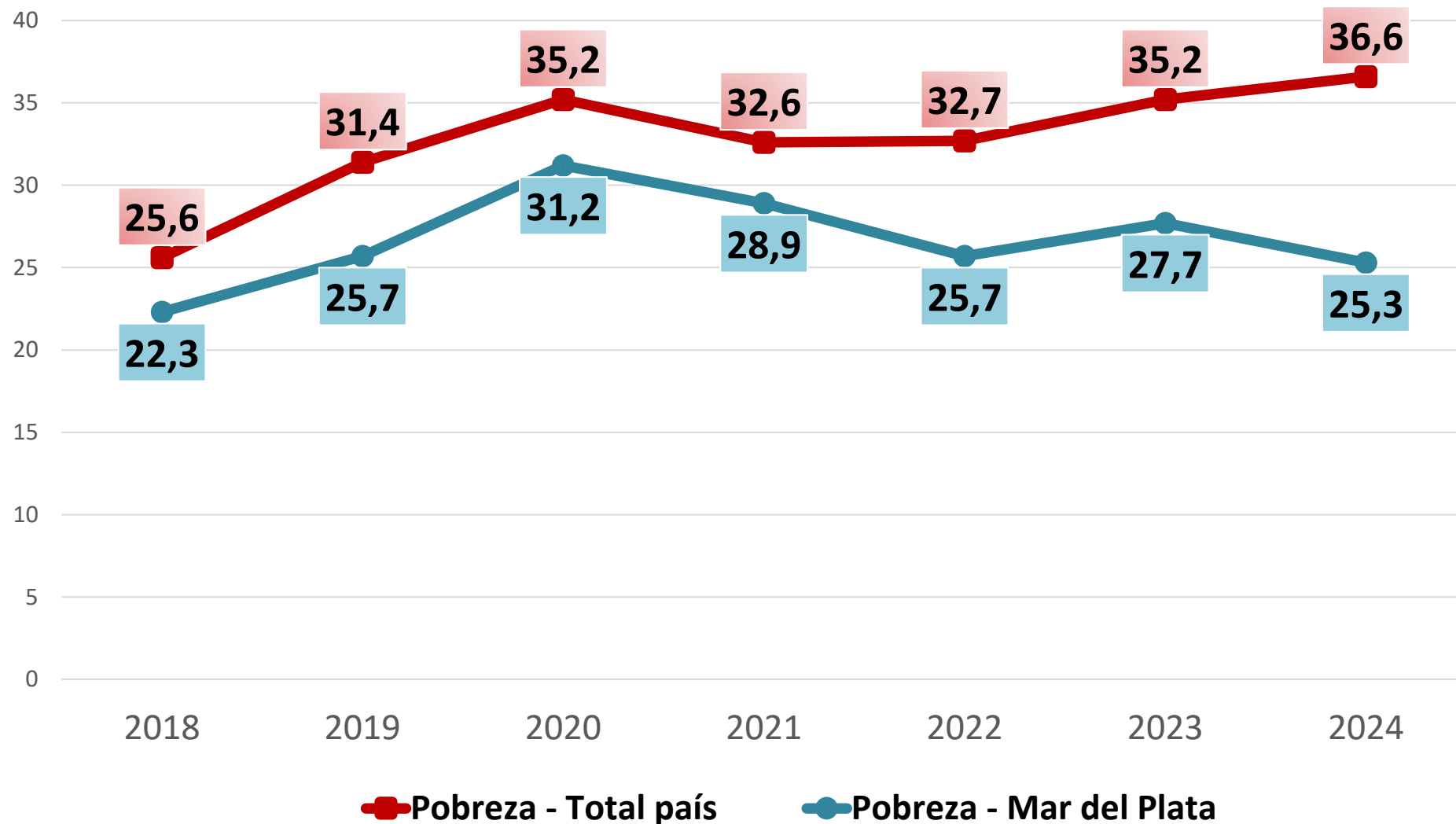
Las **deudas sociales** son privaciones socioeconómicas injustas que afectan el desarrollo de las capacidades humanas y de integración social en diferentes dimensiones de la ecología humana.

Estas privaciones **son injustas porque afectan derechos económicos y sociales** consagrados por nuestra Doctrina Social, en las Constituciones Nacionales y en los pactos internacionales de derechos humanos.

EL DERECHO A UN PISO DE JUSTO BUEN VIVIR SUSTENTABLE EL DERECHO A FORMAR PARTE DE UNA SOCIEDAD CON IGUALDAD DE OPORTUNIDADES

Es tan importante identificar la complejidad de las deudas sociales como comprender las causas subyacentes que las explican, esto **no con un fin de denuncia sino para contribuir con la toma de conciencia y al diseño de políticas que permitan superar las barreras estructurales que limitan el desarrollo humano integral en nuestras sociedades.**

Evolución de las tasas de pobreza. EDSA-ODSA-UCA. En porcentaje de Hogares 2018-2024. Total país y Mar del Plata



Fuente: Encuesta de la Deuda Social Argentina, ODSA-UCA Serie 2018-2024 (3er. Trimestre).



DIMENSIONES DE DERECHOS SOCIALES



ALIMENTACIÓN Y SALUD

Acceso por parte del hogar a una alimentación suficiente y a una dotación de recursos públicos o privados suficientes para hacer frente a situaciones de riesgo respecto a la salud.



VIVIENDA DIGNA

Acceso a una vivienda segura en condiciones y espacios adecuados para el refugio, el descanso y la convivencia.



ACCESOS EDUCATIVOS

Acceso a credenciales otorgadas por instituciones educativas formales según ciclo de vida/cohorte etaria de la población.



ACCESO A SERVICIOS BÁSICOS

Acceso a servicios básicos en materia de saneamiento y calidad de vida (no incluye información).



ACCESO A UN MEDIO AMBIENTE SALUDABLE

Acceso a un medio ambiente que no presente factores contaminantes que afectan la salud en las cercanías de la vivienda.

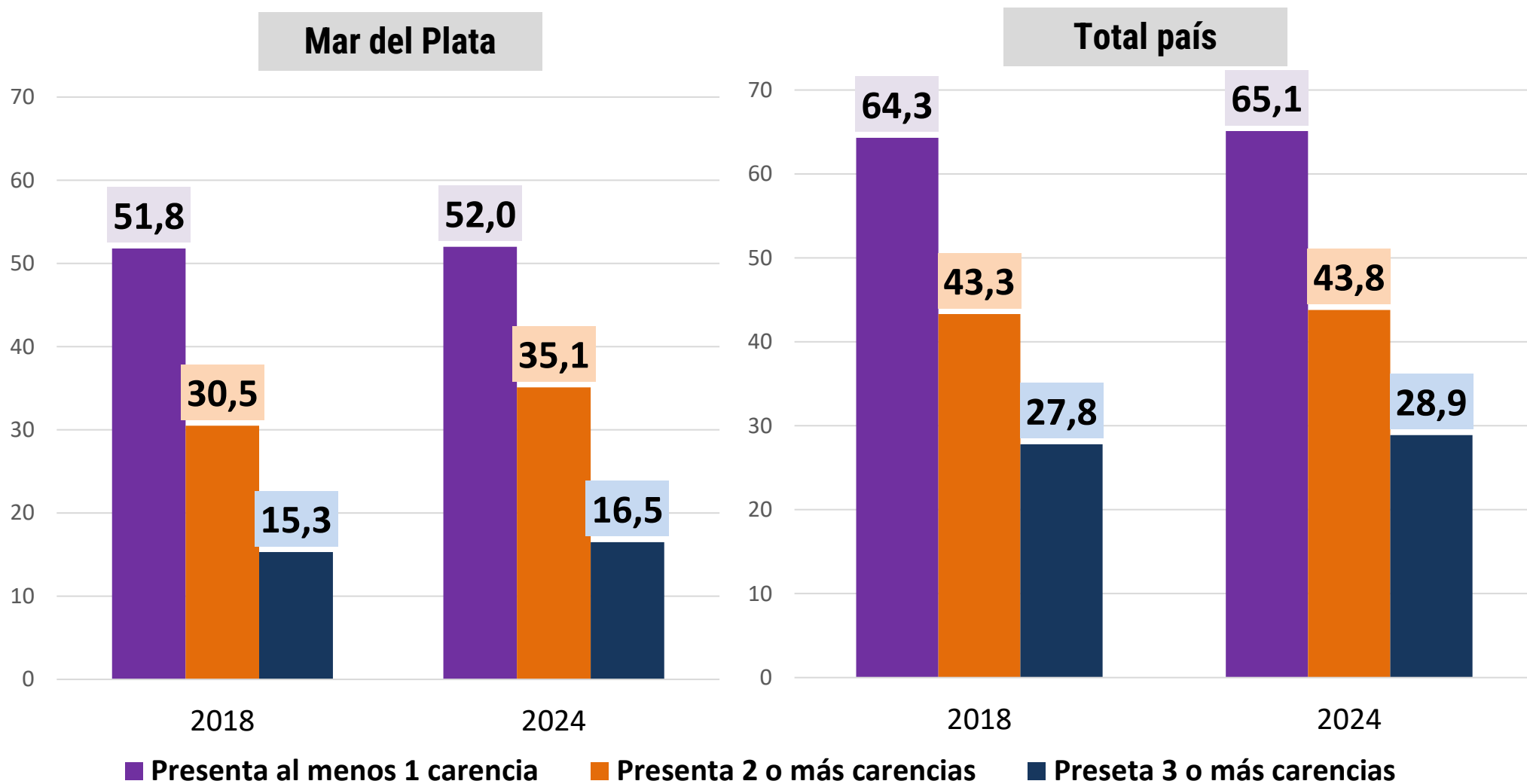


EMPLEO Y SEGURIDAD SOCIAL

Acceso a un empleo decente y/o a un sistema de seguridad social no asistencial que provea protección integral.

Cantidad de Carencias en Derechos Sociales y Económicos

En porcentaje de Hogares 2018-2024. Mar del Plata y Total país

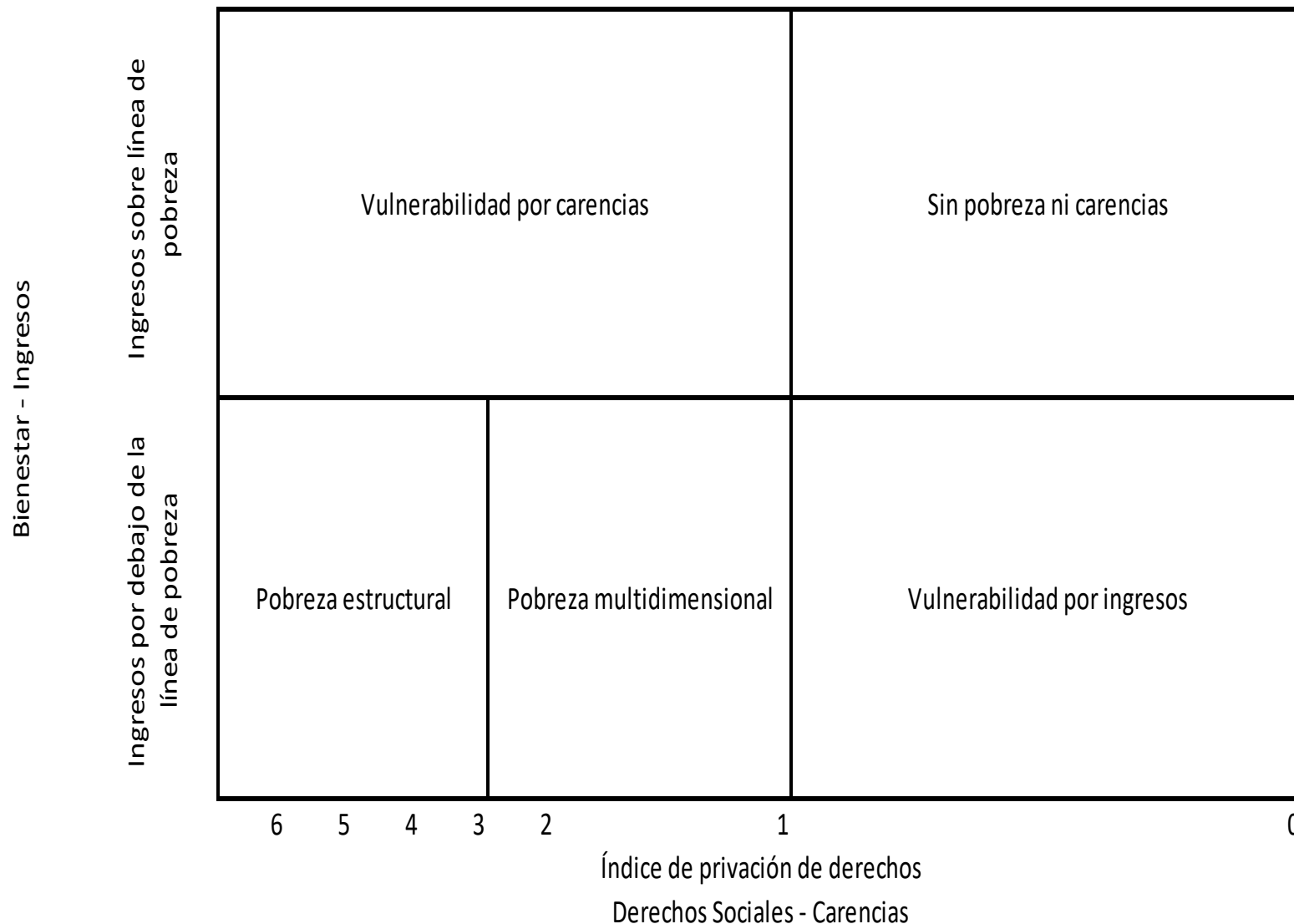


Fuente: Encuesta de la Deuda Social Argentina, ODSA-UCA Serie 2018-2024 (3er. Trimestre).



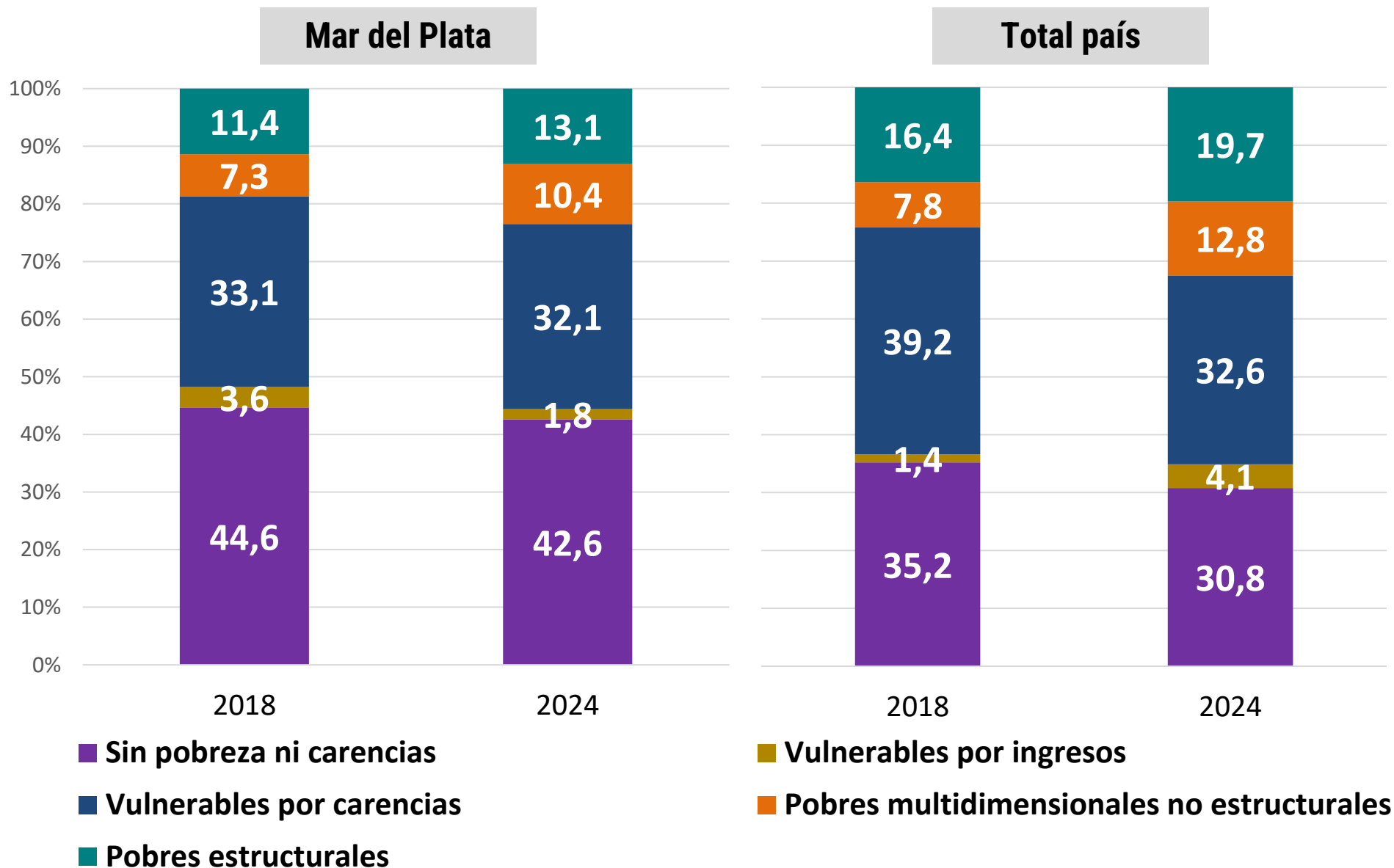
Este modelo de medición de la pobreza ofrece una mirada más integral de las deudas sociales, así como de sus derivaciones y alcances en diferentes niveles del desarrollo humano y social.

La concentración de **tres o más privaciones** en Derechos Sociales y de pobreza por ingresos describe a la población en situación de **POBREZA ESTRUCTURAL**



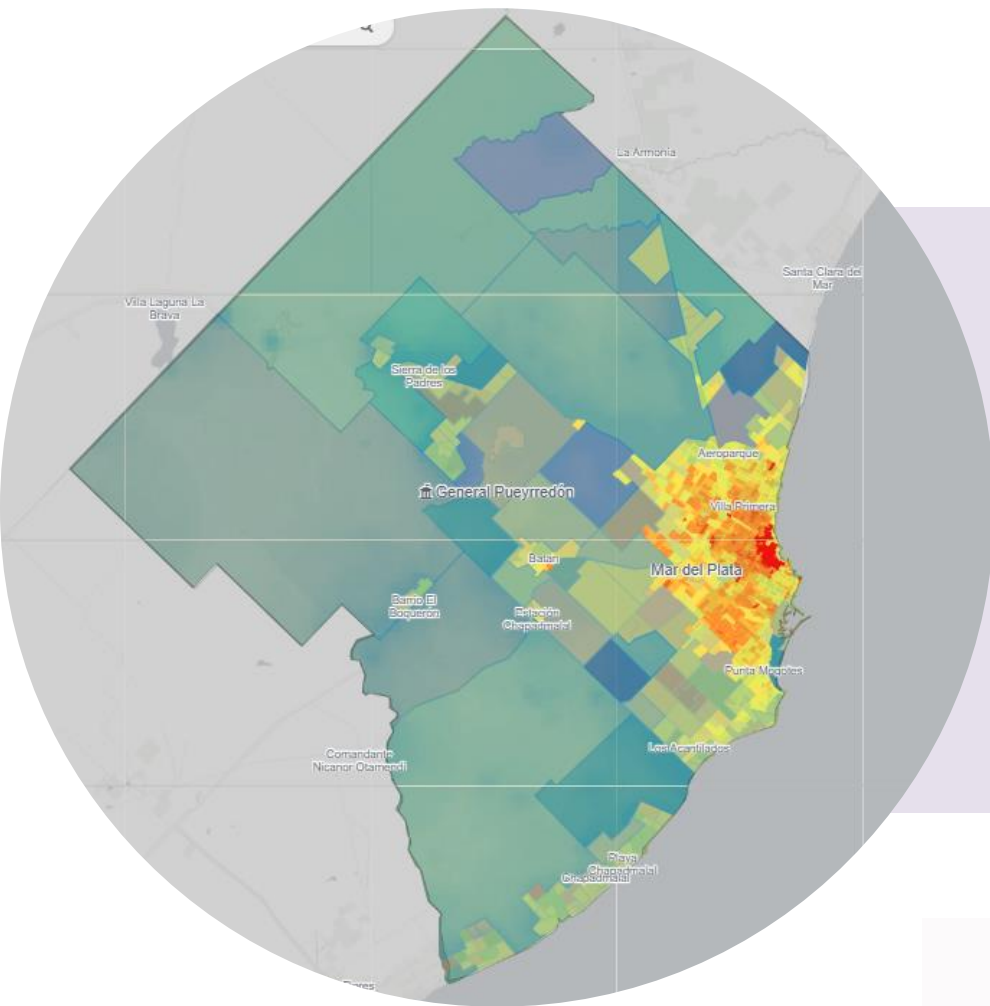
Matriz de Pobreza Multidimensional.

En porcentaje de Hogares 2018-2024. Mar del Plata y Total país.



Fuente: Encuesta de la Deuda Social Argentina, ODSA-UCA Serie 2018-2024 (3er. Trimestre).





Disponibilidad de información georreferenciada

Ciudad de Mar del Plata



POBLACIONES

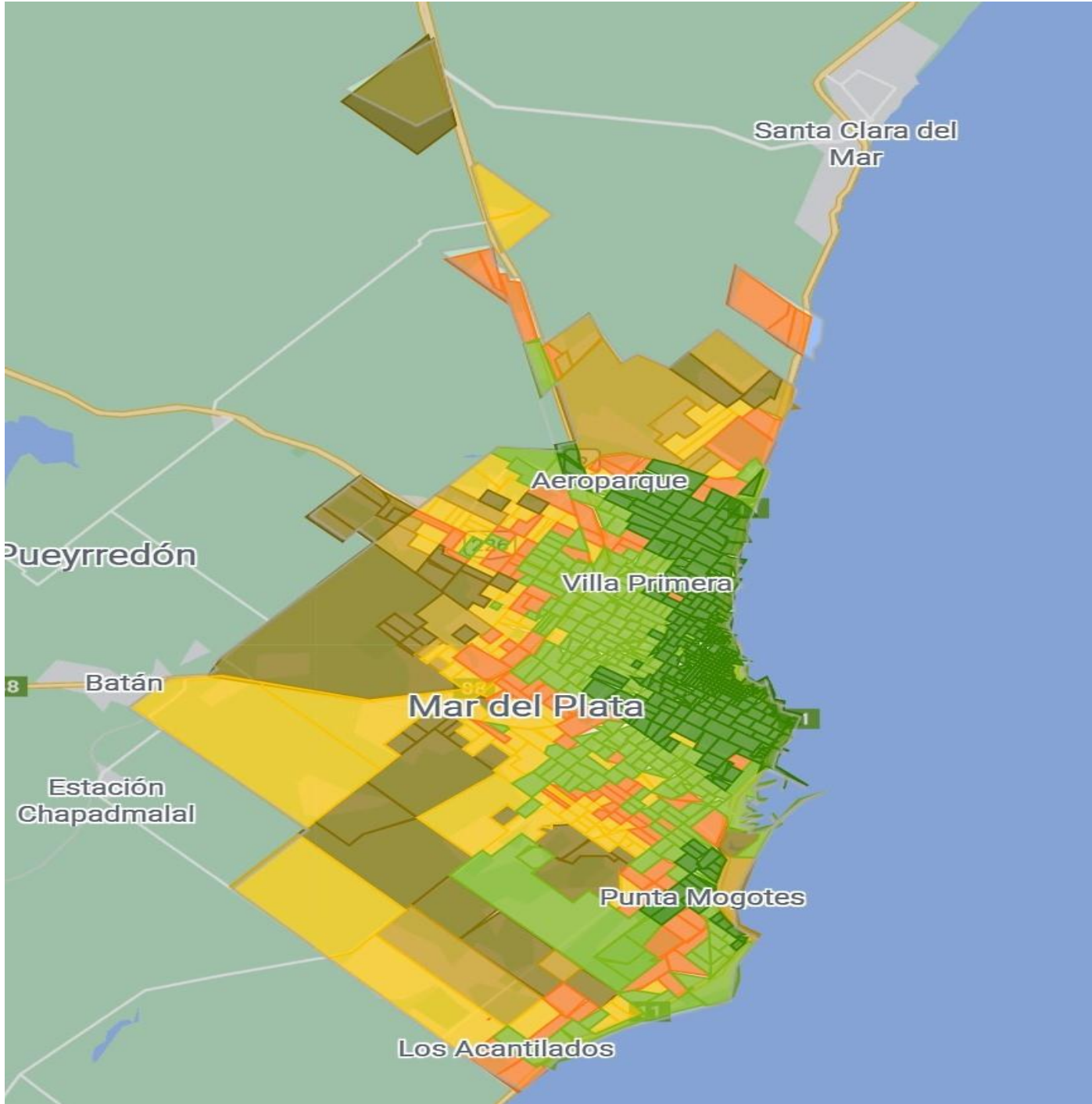
PLATAFORMA ABIERTA DE DATOS ESPACIALES DE LA ARGENTINA



ODSA

ESTRATO SOCIOECONÓMICO – CIUDAD DE MAR DEL PLATA

PLATAFORMA POBLACIONES. CENSO 2010.



ESTRATO SOCIOECONÓMICO

	RADIOS	N
● Clase media alta	364	73.217
● Clase media	229	62.157
● Clase media baja	92	24.512
● Clase baja integrada	100	28.142
● Clase baja	17	3864
● Clase muy baja	41	10.928
Total	843	202.820

HOGARES RESIDENTES

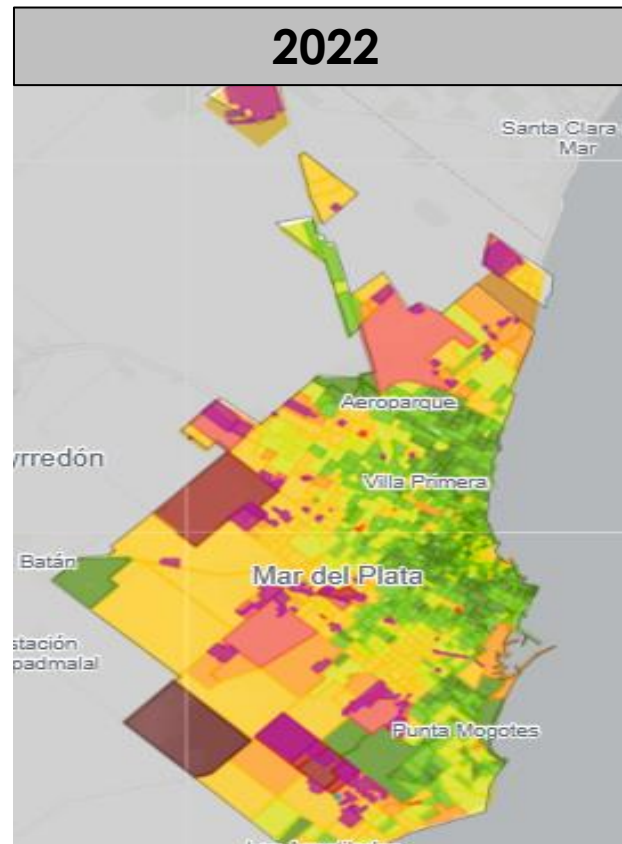
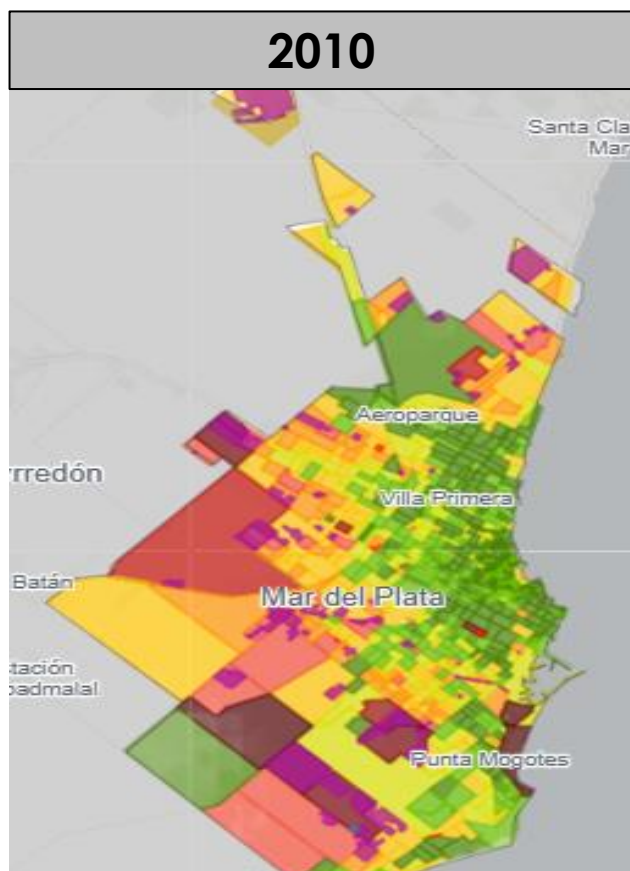
2010: 209.000 Hogares

2022: 249.000 Hogares



ODSA

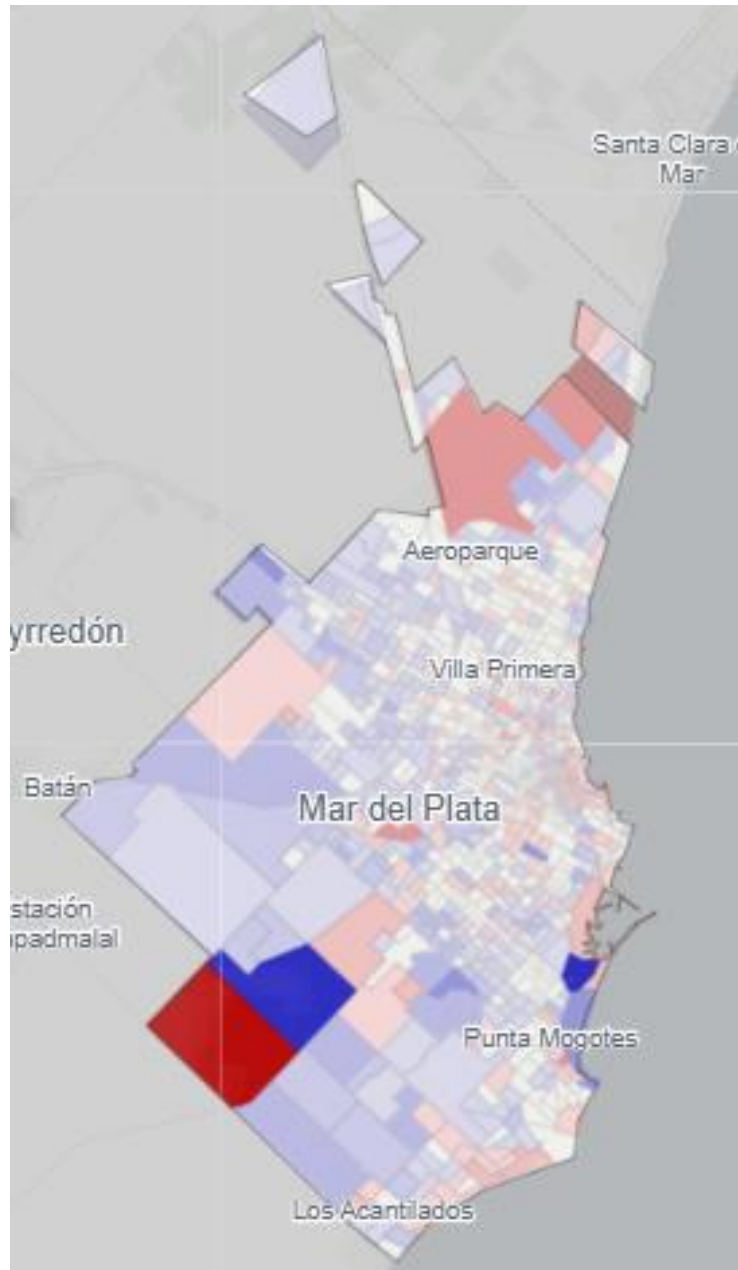
PORCENTAJE DE HOGARES CON NECESIDADES BÁSICAS INSATISFECHAS PLATAFORMA POBLACIONES. CENSOS 2010-2022. MAR DEL PLATA.



	RADIOS	N
Menor que 1%	293	244
1 a 2,5%	186	743
2,5 a 5%	125	1125
5 a 10%	132	2466
10 a 15%	67	2320
15 a 20%	25	1176
20 a 25%	3	162
25 a 30%	2	161
30 a 35%	6	427
35 y más%	4	113
Total	843	8937

	RADIOS	N
Menor que 1%	262	296
1 a 2,5%	293	1246
2,5 a 5%	218	2101
5 a 10%	152	2955
10 a 15%	38	1050
15 a 20%	11	482
20 a 25%	4	137
25 a 30%	2	54
35 y más%	1	9
Total	981	8330

PORCENTAJE DE HOGARES CON NECESIDADES BÁSICAS INSATISFECHAS PLATAFORMA POBLACIONES. VARIACIÓN INTERCENSAL 2010-2022. MAR DEL PLATA.



Necesidades Básicas Insatisfechas : X

Hogares con al menos un indicador NBI ^

	RADIOS	N
Disminuyó 50 pp. o más	2	1
< 20 a 50 pp.	6	131
< 10 a 20 pp.	26	485
< 5 a 10 pp.	72	1108
< 1 a 5 pp.	240	2425
Sin cambios	414	1943
> 1 a 5 pp.	198	1722
> 5 a 10 pp.	18	384
> 10 a 20 pp.	4	122
Aumentó 50 pp. o más	1	9
Total	981	8330

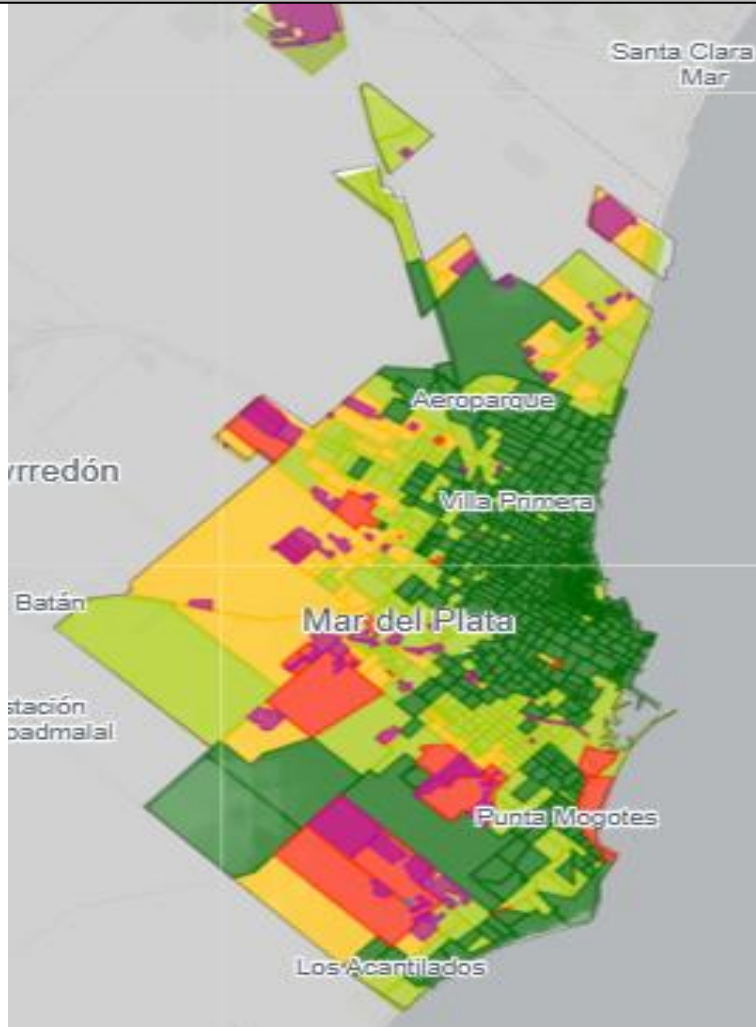
2001 | 2010 | 2022

Comparación 2010-2022

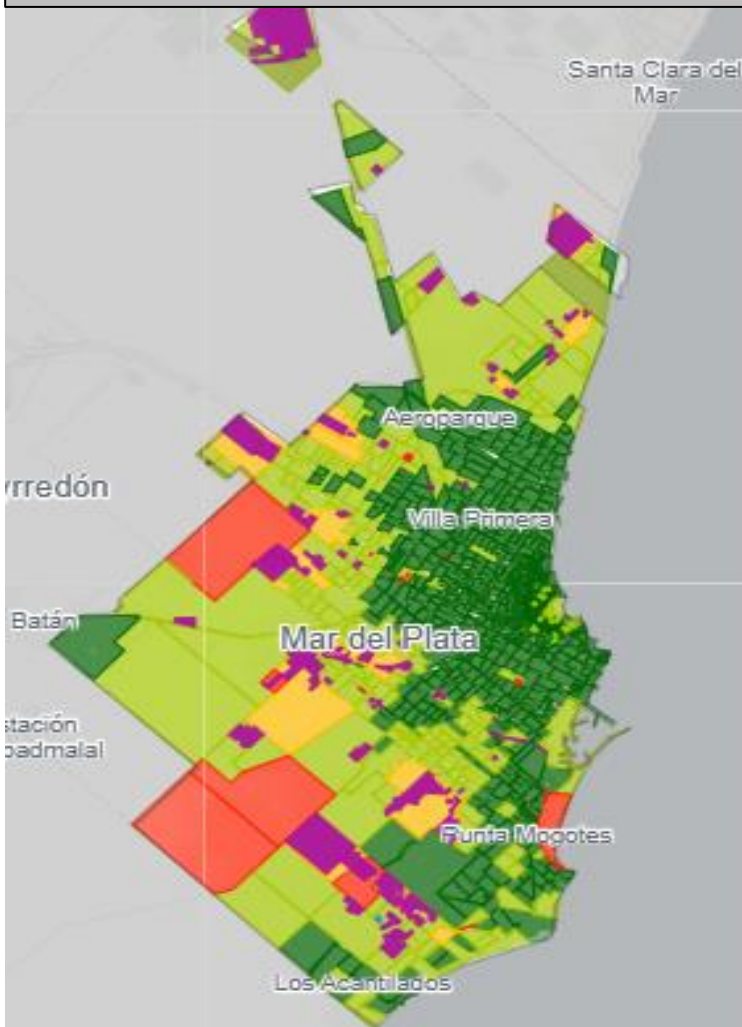
PORCENTAJE DE HOGARES CON HACINAMIENTO (+2 personas por cuarto) PLATAFORMA POBLACIONES. CENSOS 2010-2022. MAR DEL PLATA.



2010



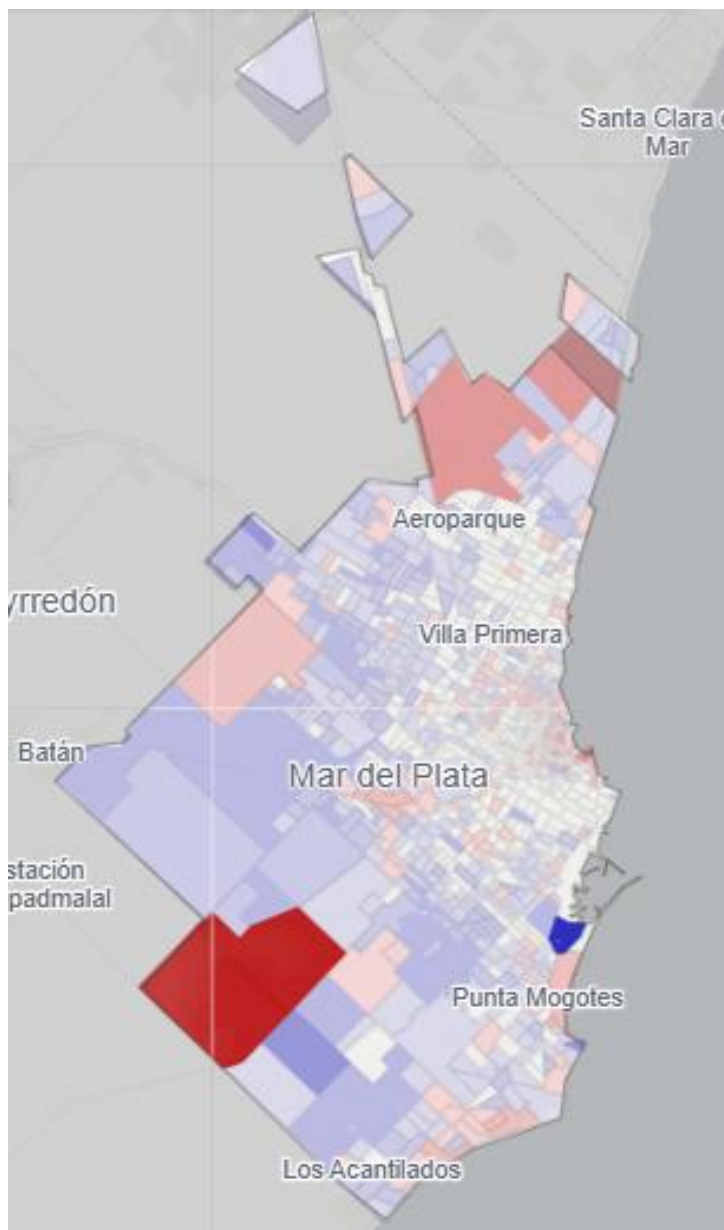
2022



	RADIOS Ψ	N
Menor que 5%	539	2541
5 a 15%	216	5089
15 a 25%	69	3912
25 y más%	19	1275
Total	843	12.817

	RADIOS Ψ	N
Menor que 5%	680	3407
5 a 15%	263	6221
15 a 25%	31	1580
25 y más%	7	157
Total	981	11.365

PORCENTAJE DE HOGARES CON HACINAMIENTO (+2 personas por cuarto) PLATAFORMA POBLACIONES. VARIACIÓN INTERCENSAL 2010-2022. MAR DEL PLATA.



Hacinamiento

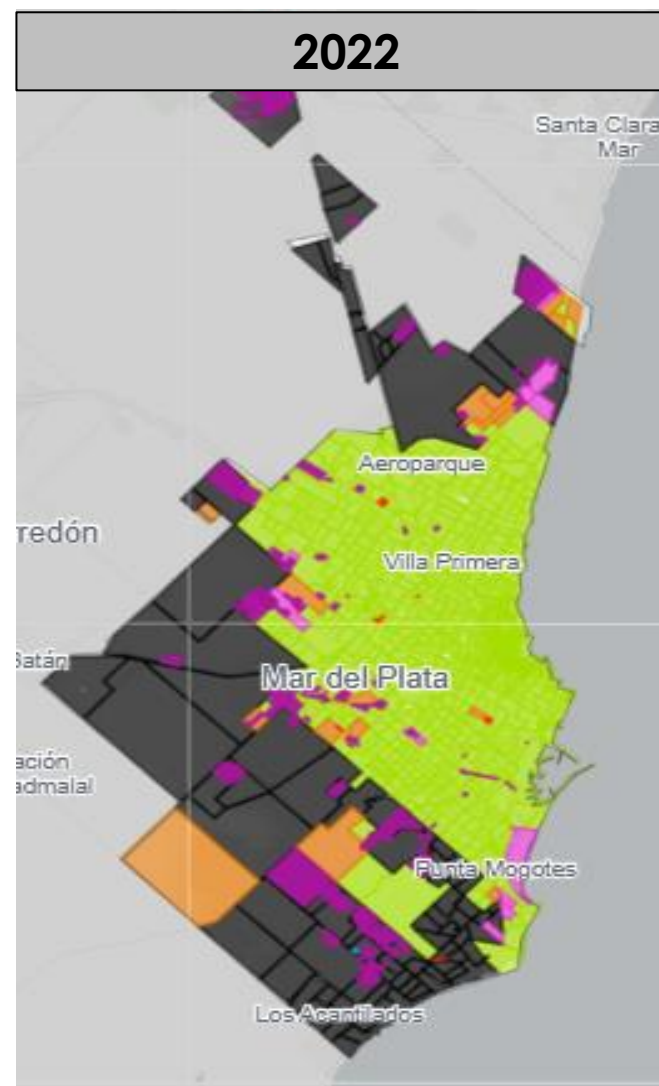
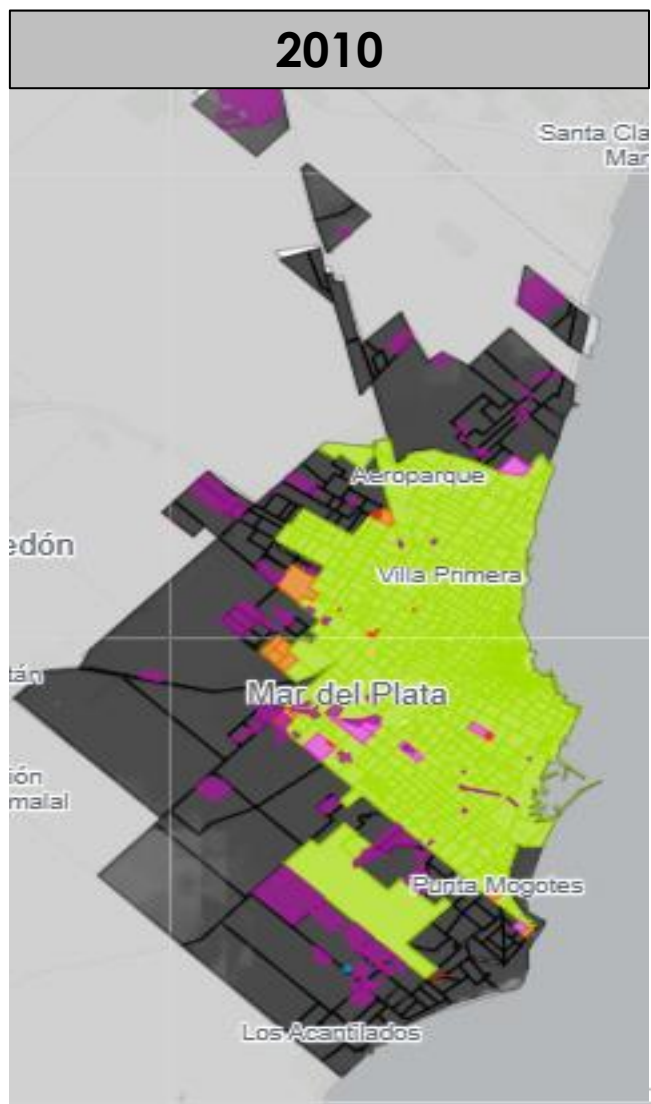
● Hogares con hacinamiento (más de 2 personas por cuarto)

	RADIOS ↕	N
● Disminuyó 50 pp. o más	1	0
● ↘ 20 a 50 pp.	3	56
● ↘ 10 a 20 pp.	42	1318
● ↘ 5 a 10 pp.	98	2174
● ↘ 1 a 5 pp.	314	3772
● Sin cambios	372	2074
● ↗ 1 a 5 pp.	133	1620
● ↗ 5 a 10 pp.	13	304
● ↗ 10 a 20 pp.	3	40
● ↗ 20 a 50 pp.	2	7
Total	981	11.365

● Hogares con hacinamiento crítico (más de 3 personas por cuarto)

1991 | 2001 | 2010 | 2022 Comparación 2010-2022 ↔

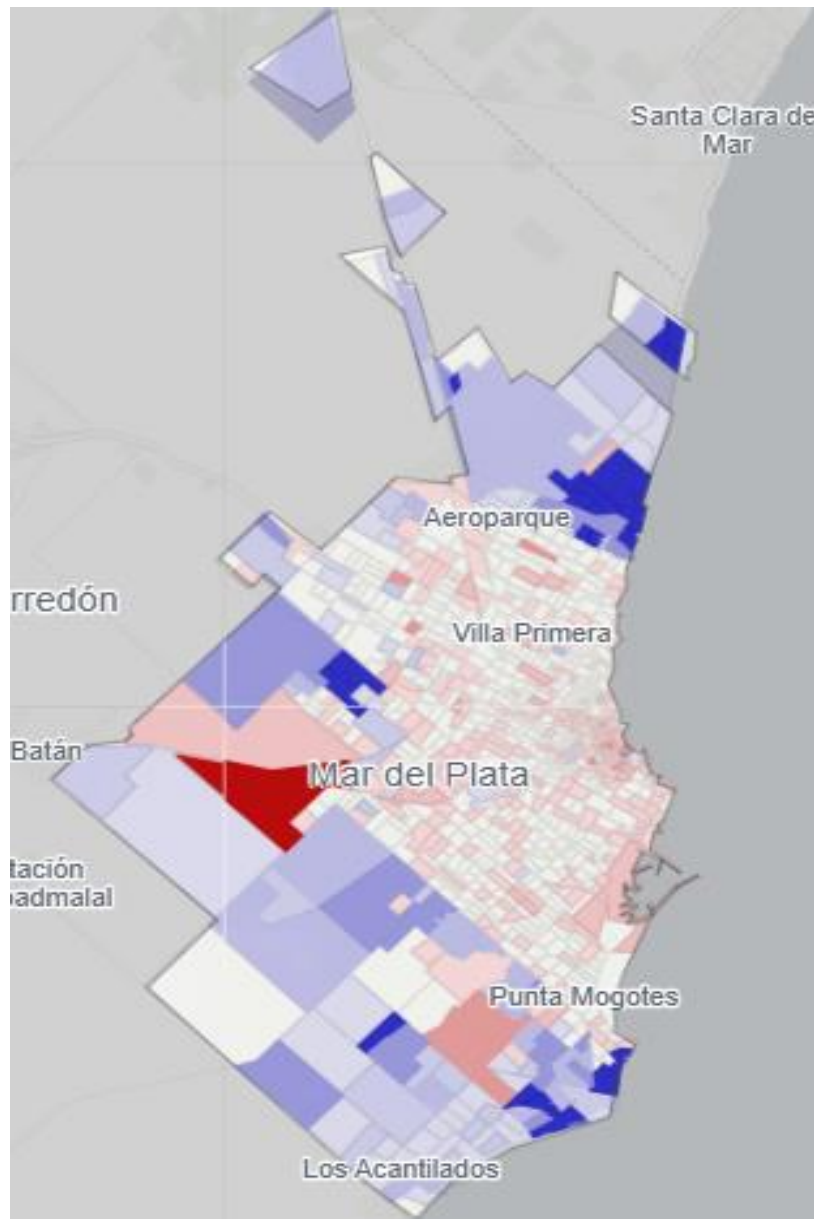
PORCENTAJE DE HOGARES SIN CONEXIÓN A RED CLOACAL PLATAFORMA POBLACIONES. CENSOS 2010-2022. MAR DEL PLATA.



	UNIDADES	N
Menor que 20%	692	4168
20 a 30%	10	716
30 a 40%	7	688
40 y más%	134	24.910
Total	843	30.482

	UNIDADES	N
Menor que 20%	856	7865
20 a 30%	17	1080
30 a 40%	12	1030
40 y más%	96	16.029
Total	981	26.004

PORCENTAJE DE HOGARES SIN CONEXIÓN A RED CLOACAL PLATAFORMA POBLACIONES. VARIACIÓN INTERCENSAL 2010-2022. MAR DEL PLATA.



Acceso a agua de red

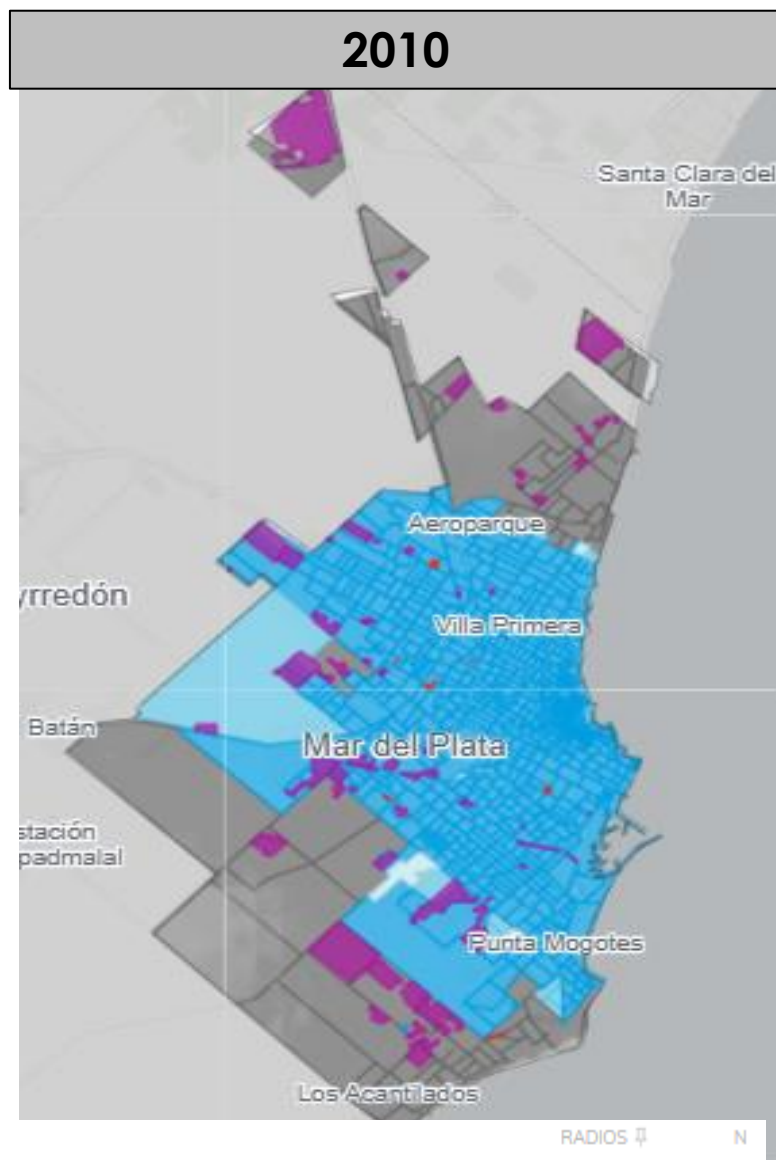
● Hogares sin agua para beber y cocinar proveniente de red pública ^

	RADIOS ↕	N
🔵 Disminuyó 50 pp. o más	29	737
🔵 < 20 a 50 pp.	19	941
🔵 < 10 a 20 pp.	34	2827
🔵 < 5 a 10 pp.	26	2307
🔵 < 1 a 5 pp.	53	4967
🟢 Sin cambios	517	1965
🔴 > 1 a 5 pp.	268	1456
🔴 > 5 a 10 pp.	25	727
🔴 > 10 a 20 pp.	9	530
🔴 Aumentó 50 pp. o más	1	62
Total	981	16.519

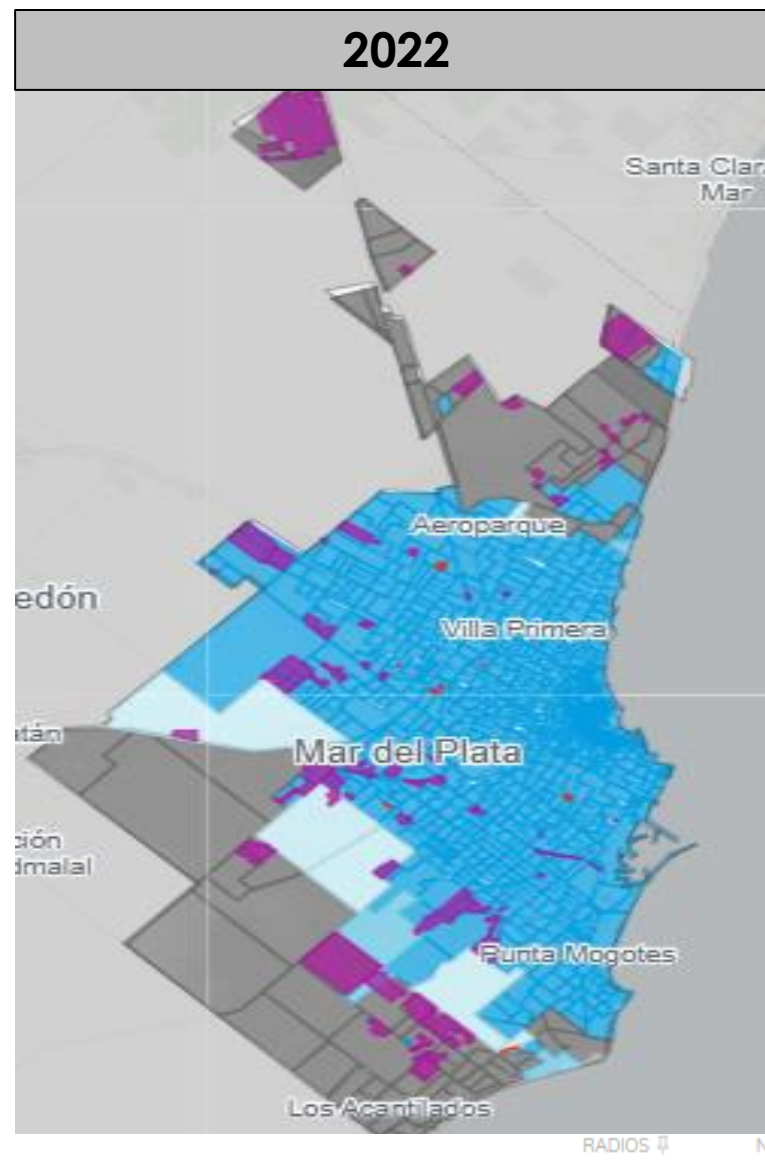
● Hogares sin cañería de agua en la vivienda

1991 | 2001 | 2010 | 2022 Comparación 2010-2022 ↻

PORCENTAJE DE HOGARES SIN ACCESO A AGUA DE RED PÚBLICA PLATAFORMA POBLACIONES. CENSOS 2010-2022. MAR DEL PLATA.

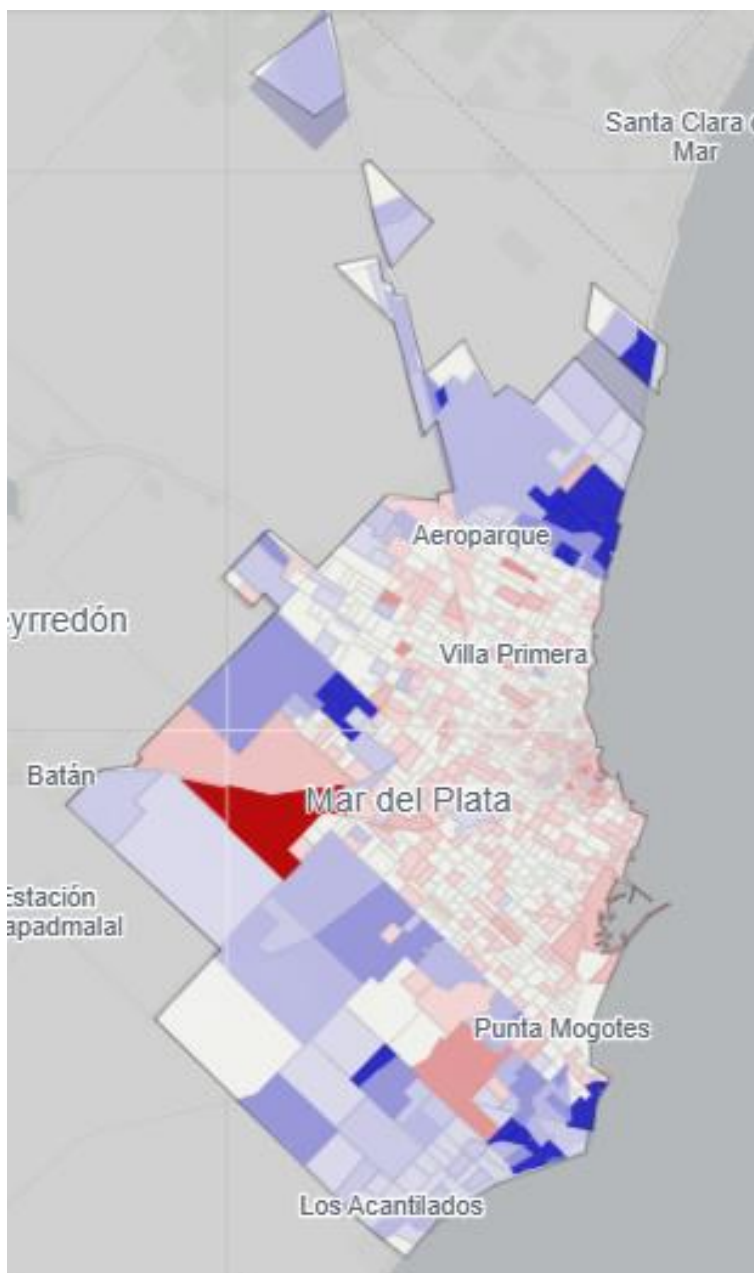


	RADIOS ↴	N
🔵 Menor que 20%	757	1573
🔵 20 a 30%	11	564
🔵 30 a 40%	3	228
🟪 40 y más%	72	10.155
Total	843	12.520



	RADIOS ↴	N
🔵 Menor que 20%	896	4123
🔵 20 a 30%	5	256
🔵 30 a 40%	6	496
🟪 40 y más%	74	11.644
Total	981	16.519

PORCENTAJE DE HOGARES SIN ACCESO A AGUA DE RED PÚBLICA PLATAFORMA POBLACIONES. VARIACIÓN INTERCENSAL 2010-2022. MAR DEL PLATA.



Acceso a agua de red

Hogares sin agua para beber y cocinar proveniente de red pública ^

	RADIOS ↕	N
Disminuyó 50 pp. o más	29	737
< 20 a 50 pp.	19	941
< 10 a 20 pp.	34	2827
< 5 a 10 pp.	26	2307
< 1 a 5 pp.	53	4967
Sin cambios	517	1965
> 1 a 5 pp.	268	1456
> 5 a 10 pp.	25	727
> 10 a 20 pp.	9	530
Aumentó 50 pp. o más	1	62
Total	981	16.519

Hogares sin cañería de agua en la vivienda

1991 | 2001 | 2010 | 2022 Comparación 2010-2022 ⇌



Observatorio de la Deuda Social Argentina



www.uca.edu.ar/observatorio



observatorio_deudasocial@uca.edu.ar



@ODSAUCA



@odsa_uca

Plataforma Poblaciones



www.poblaciones.org



@PoblacionesAr



/Poblaciones