



CONVERSATORIO:
**POR UN PAÍS
SIN HAMBRE**

Estrategias para
lograr la seguridad
alimentaria en
Argentina

**Inseguridad Alimentaria en la Argentina como problema estructural.
Estado de situación y medición del fenómeno**

**Agustín Salvia
Observatorio de la Deuda Social Argentina**

ODSA

Observatorio
de la Deuda
Social Argentina

 **UCA**
Pontificia Universidad Católica Argentina



LA INSEGURIDAD ALIMENTARIA

“Existe seguridad alimentaria cuando todas las personas tienen en todo momento acceso físico, social y económico a suficientes alimentos inocuos y nutritivos para satisfacer sus necesidades alimenticias y sus preferencias en cuanto a los alimentos a fin de llevar una vida activa y sana.”

Cumbre Mundial sobre la Alimentación (1996)

- **La medición de la inseguridad alimentaria busca identificar en forma directa situaciones de privación material de los hogares asociadas al hecho de que con relativa frecuencia al menos alguno de sus miembros debió reducir la porción de alimentos y/o experimentó hambre por razones económicas, de manera moderada o severa, dependiendo si esto afectó particularmente a los niños/as del grupo doméstico.**

CONSTRUCCIÓN DEL INDICADOR

- Se trata de un índice, construido a partir de un puntaje que refleja el grado de privación alimentaria experimentado en el hogar. Va de 0 a 13 según las respuestas a cuatro preguntas vinculadas con dificultades para acceder a alimentos en los últimos 12 meses.

EN LOS ÚLTIMOS 12 MESES...	Puntaje
¿Disminuyeron usted u otro adulto en su hogar la porción de alguna de sus comidas porque no hubo suficiente dinero para comprar alimentos?	Si (1)
	No (0)
Alguna vez usted u otro adulto del hogar sintió hambre, porque no hubo suficiente dinero para comprar alimentos	Si (2)
	No (0)
¿Disminuyó la porción de alguna de las comidas de los niños/as y adolescentes de su hogar porque no hubo suficiente dinero para comprar alimentos?	Si (3)
	No (0)
¿Tuvieron alguna vez hambre los niños/as y adolescentes de su hogar porque no hubo suficiente dinero para comprar alimentos?	Si (4)
	No (0)
¿Con qué frecuencia alguna vez usted o algún miembro de su hogar sintió hambre porque no tuvo que comer o tuvo poca cantidad de comida?	Muchas veces (3)
	Varias veces (2)
	En alguna ocasión (1)
	Nunca (0)

También se utiliza una versión categórica del índice, que clasifica los hogares en tres niveles según el puntaje obtenido:



GEORREFERENCIACIÓN DE LA INSEGURIDAD ALIMENTARIA EN ARGENTINA (2010)

POBLACIONES

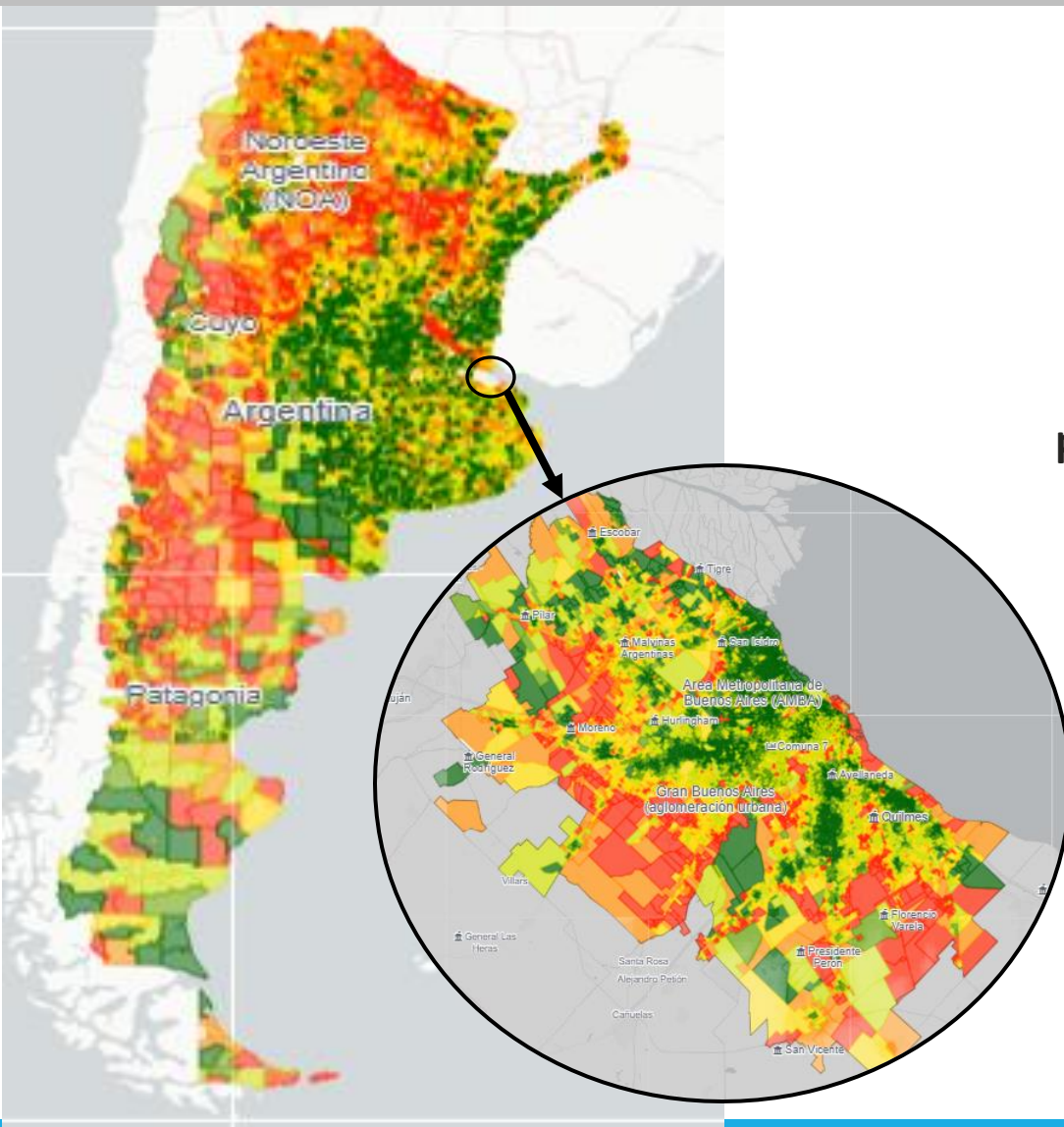
PLATAFORMA ABIERTA DE DATOS ESPACIALES DE LA ARGENTINA

Cartografía del territorio nacional que representa la probabilidad del riesgo de los hogares con niños menores de 5 años de padecer inseguridad alimentaria a nivel de los radios censales.

Fuentes de información

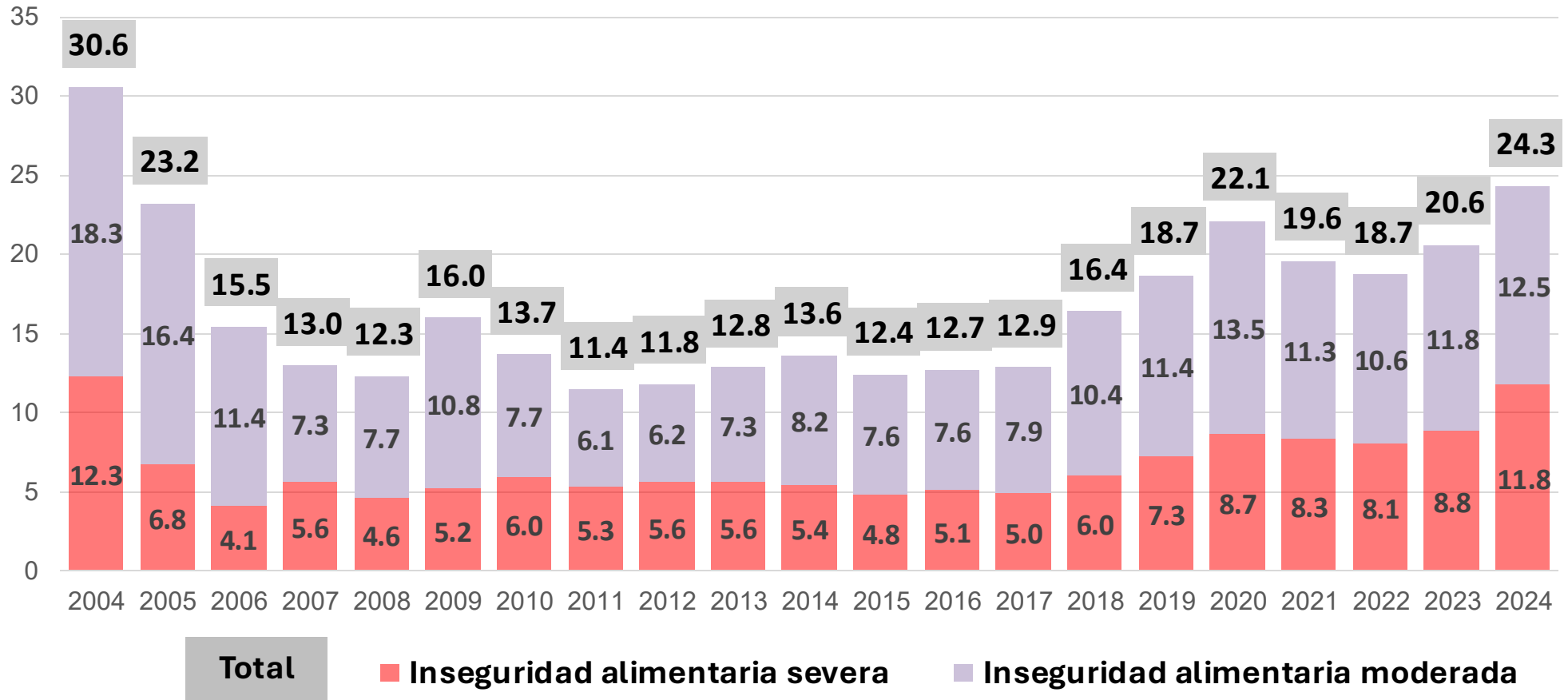
Censo 2010 y Encuesta de la Deuda Social Argentina

-  **Riesgo crítico**
-  **Riesgo alto**
-  **Riesgo medio**
-  **Riesgo bajo**
-  **Riesgo muy bajo**
-  **Riesgo casi nulo**



SERIE HISTÓRICA DE LA INSEGURIDAD ALIMENTARIA

PORCENTAJE DE HOGARES. 2004-2024.



Nota: Los datos de la serie EDSA Histórica 2004-2009 y de la serie EDSA Bicentenario 2010-2016 fueron empalmados a los valores de la serie EDSA Agenda para la Equidad (2017-2024).

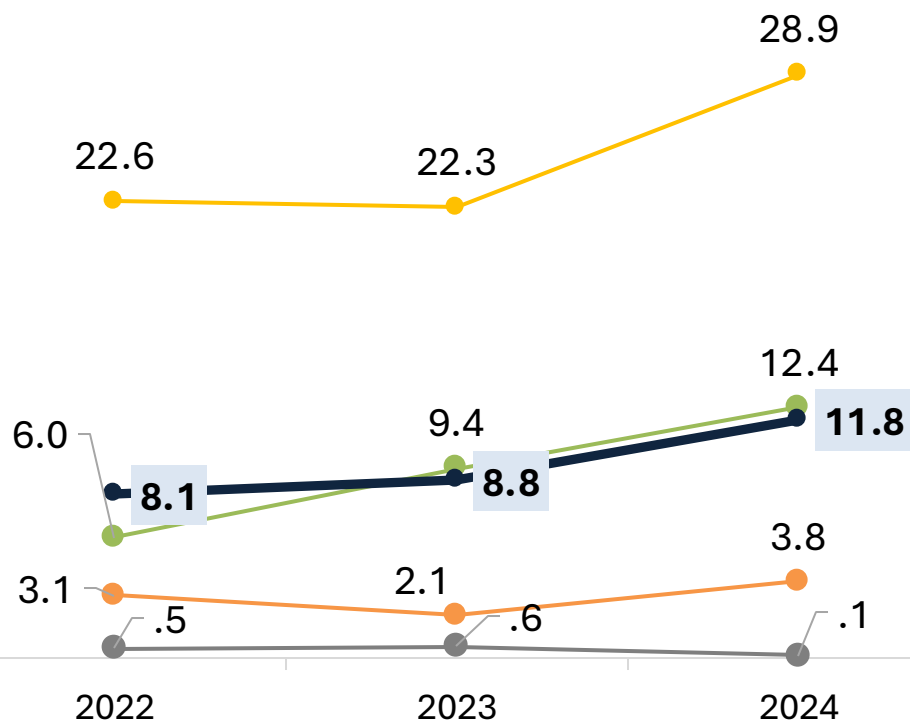
Fuente: EDSA Bases históricas (2004-2009), EDSA Bicentenario (2010-2016) y EDSA Agenda para la Equidad (2017-2024), Observatorio de la Deuda Social Argentina, UCA.

<https://ri.conicet.gov.ar/handle/11336/244989>

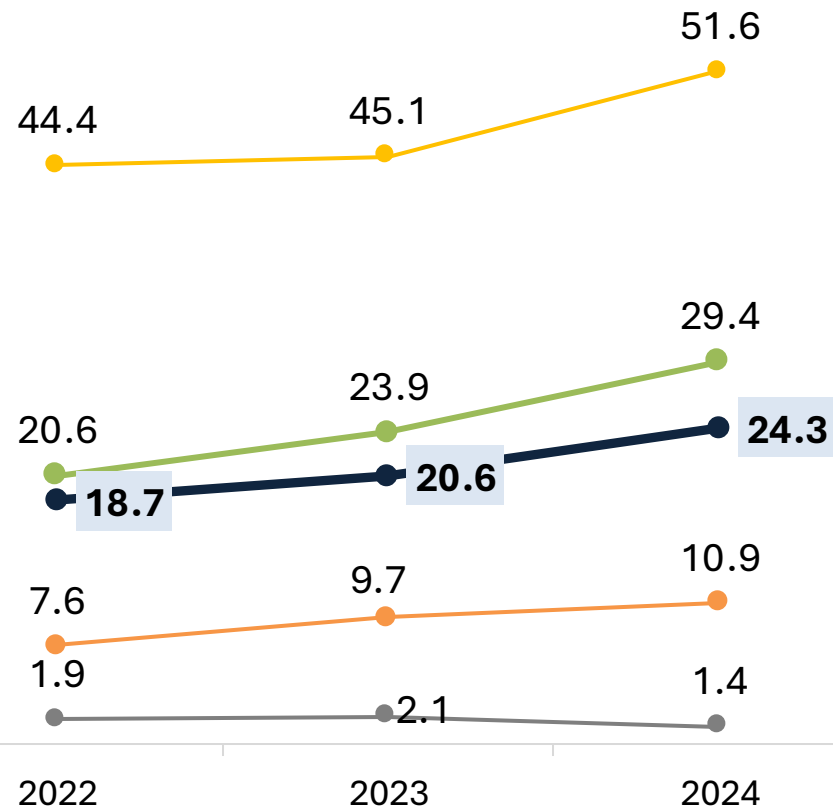
INSEGURIDAD ALIMENTARIA SEGÚN NIVEL SOCIOECONÓMICO

PORCENTAJE DE HOGARES. 2022-2024

INSEGURIDAD ALIMENTARIA SEVERA



INSEGURIDAD ALIMENTARIA TOTAL



● Medio alto ● Medio bajo ● Bajo ● Muy bajo ● Total

Nota: Los datos de la serie EDSA Histórica 2004-2009 y de la serie EDSA Bicentenario 2010-2016 fueron empalmados a los valores de la serie EDSA Agenda para la Equidad (2017-2024).

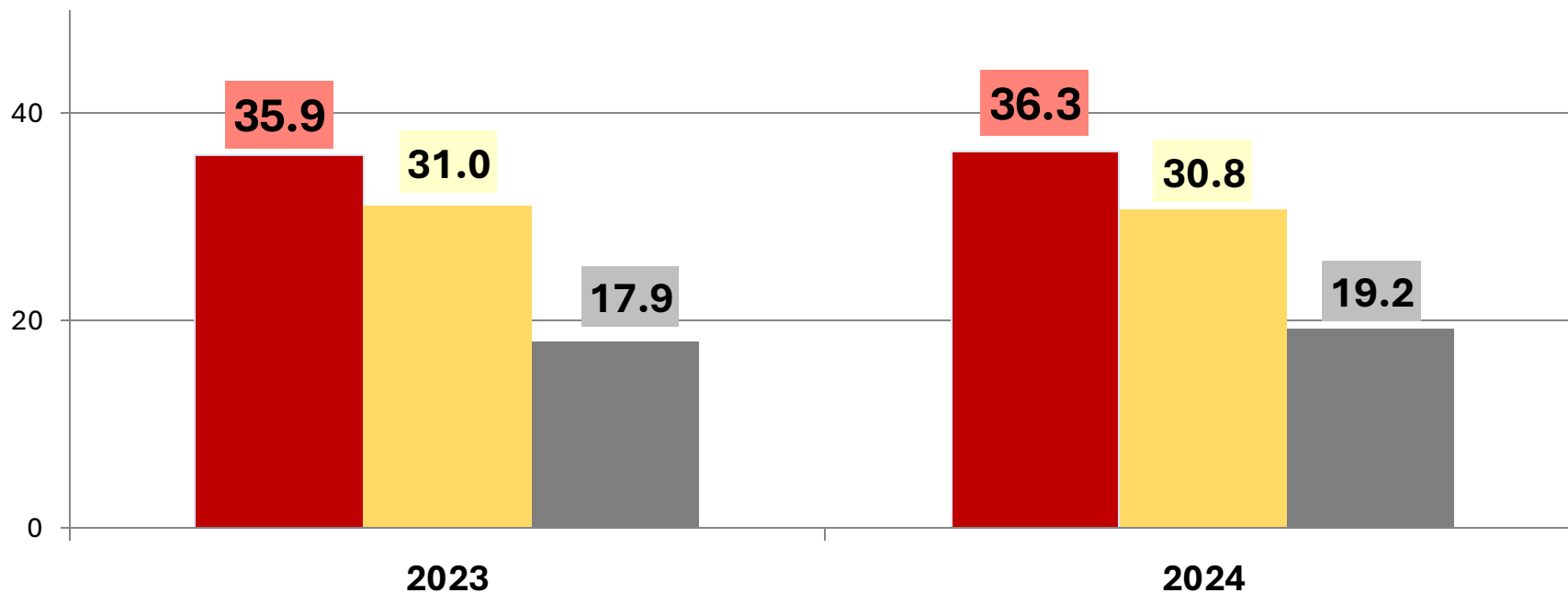
Fuente: EDSA Bases históricas (2004-2009), EDSA Bicentenario (2010-2016) y EDSA Agenda para la Equidad (2017-2024), Observatorio de la Deuda Social Argentina, UCA.

<https://ri.conicet.gov.ar/handle/11336/244989>



ODSA

TIPOS DE COBERTURA DE PROGRAMAS SOCIALES EN EL HOGAR PORCENTAJE DE HOGARES. 2023-2024

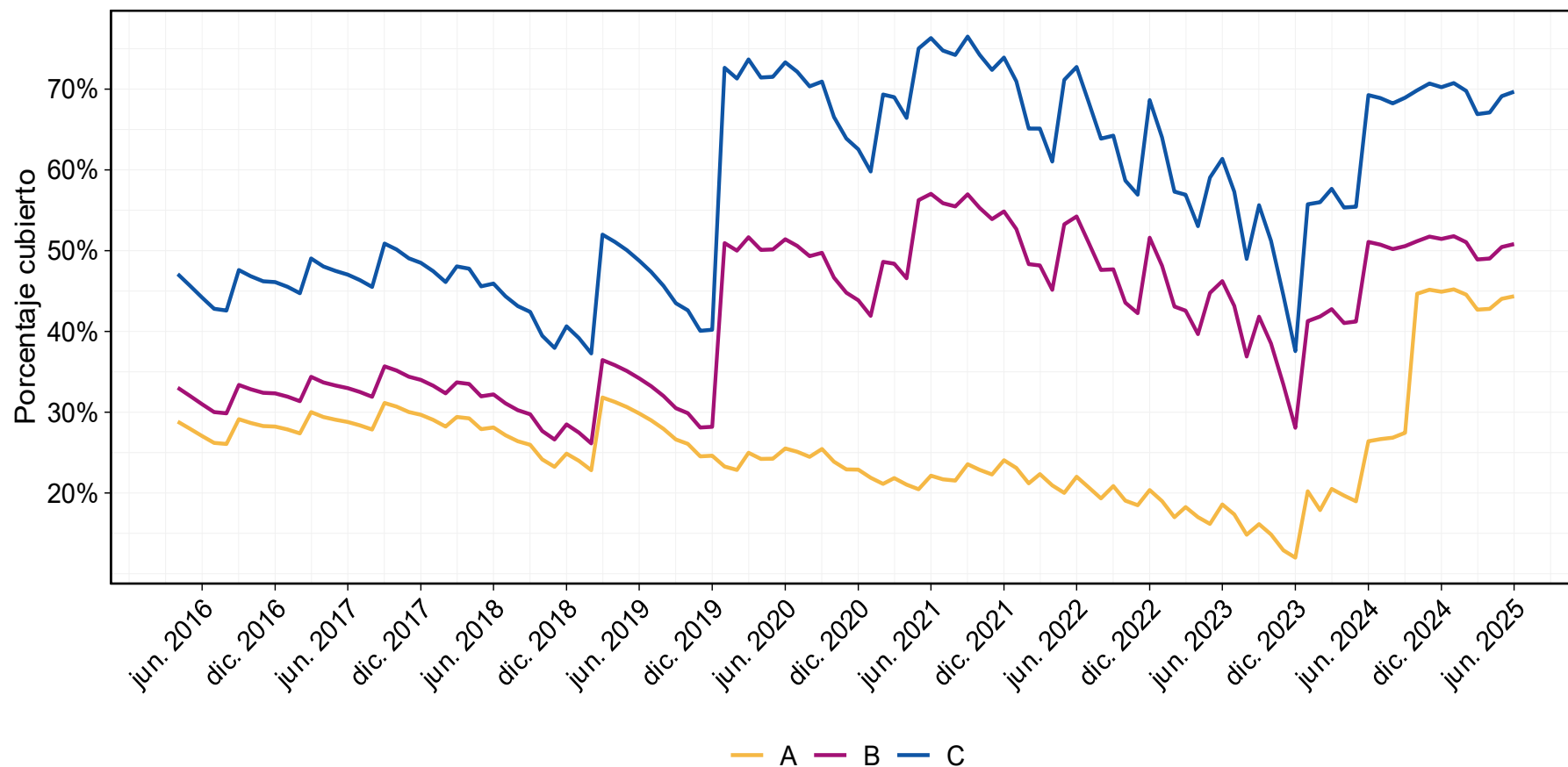


■ **Transfencias de ingreso y asistencia alimentaria directa**

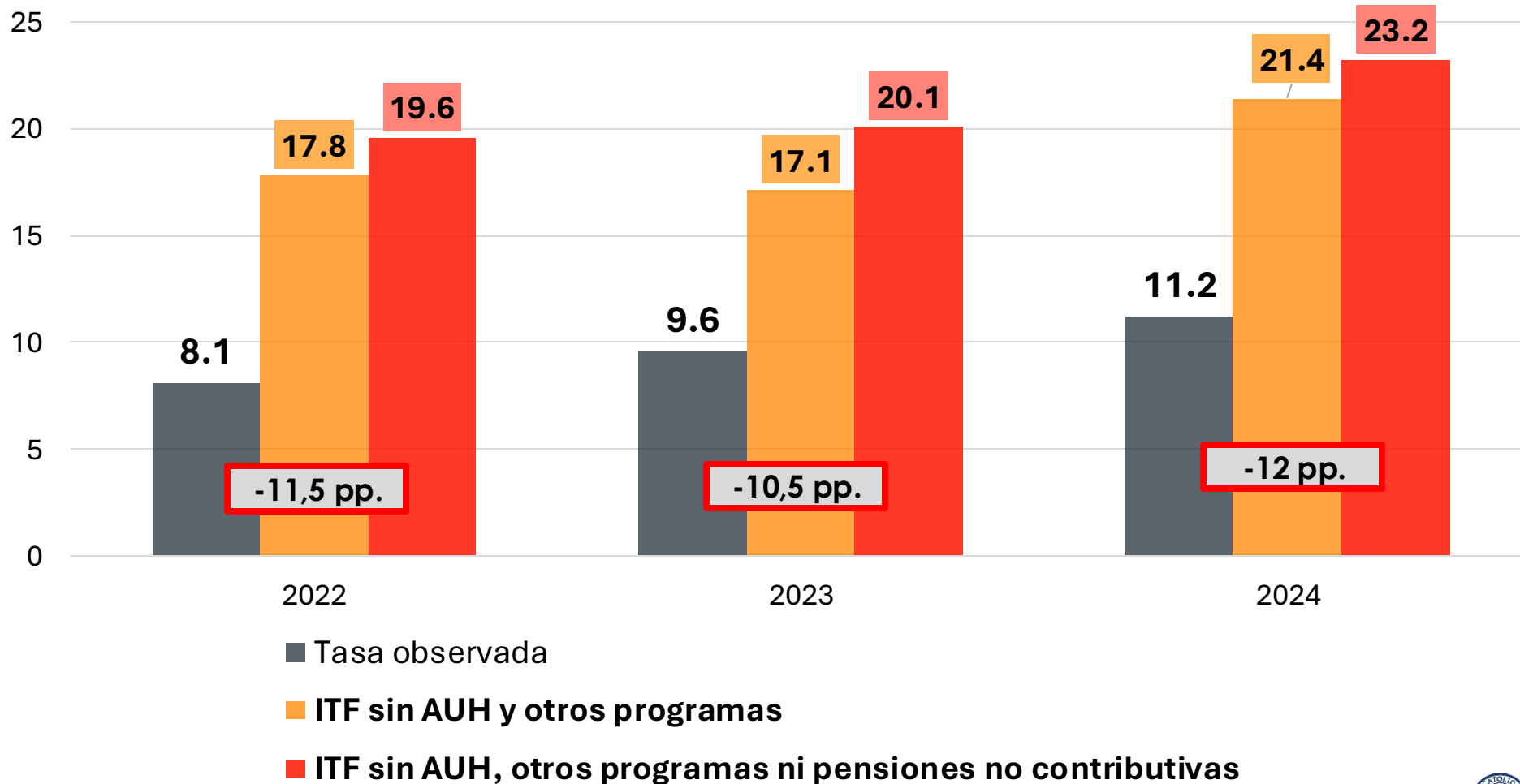
■ **Transfencias de ingreso**

■ **Asistencia alimentaria directa (cajas/bolsones de alimentos o viandas/comedores no escolares)**

COBERTURA MENSUAL DE LA AUH AL 80% Y LA TA SOBRE LA CANASTA BÁSICA ALIMENTARIA EN PORCENTAJE. ABRIL 2016 – JUNIO 2025



IMPACTO DE LOS PROGRAMAS DE TRANSFERENCIA DE INGRESOS. TASA DE INDIGENCIA OBSERVADA Y SIMULADAS. PORCENTAJE DE PERSONAS. 2022-2024

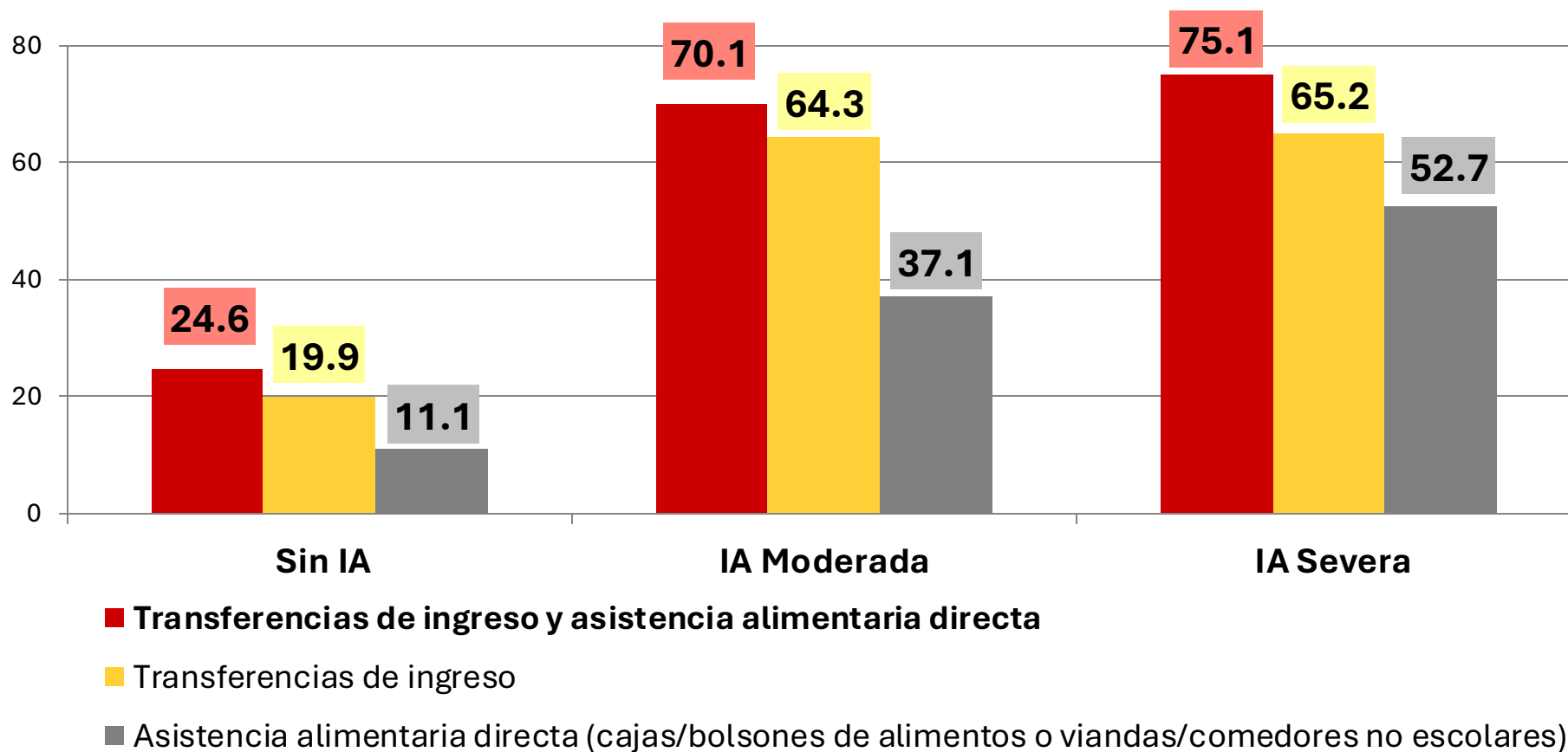


Fuente: EDSA Agenda para la Equidad (2017-2024), Observatorio de la Deuda Social Argentina, UCA.



ODSA

TIPOS DE COBERTURA DE PROGRAMAS SOCIALES EN EL HOGAR SEGÚN INSEGURIDAD ALIMENTARIA (IA) PORCENTAJE DE HOGARES. 2024.

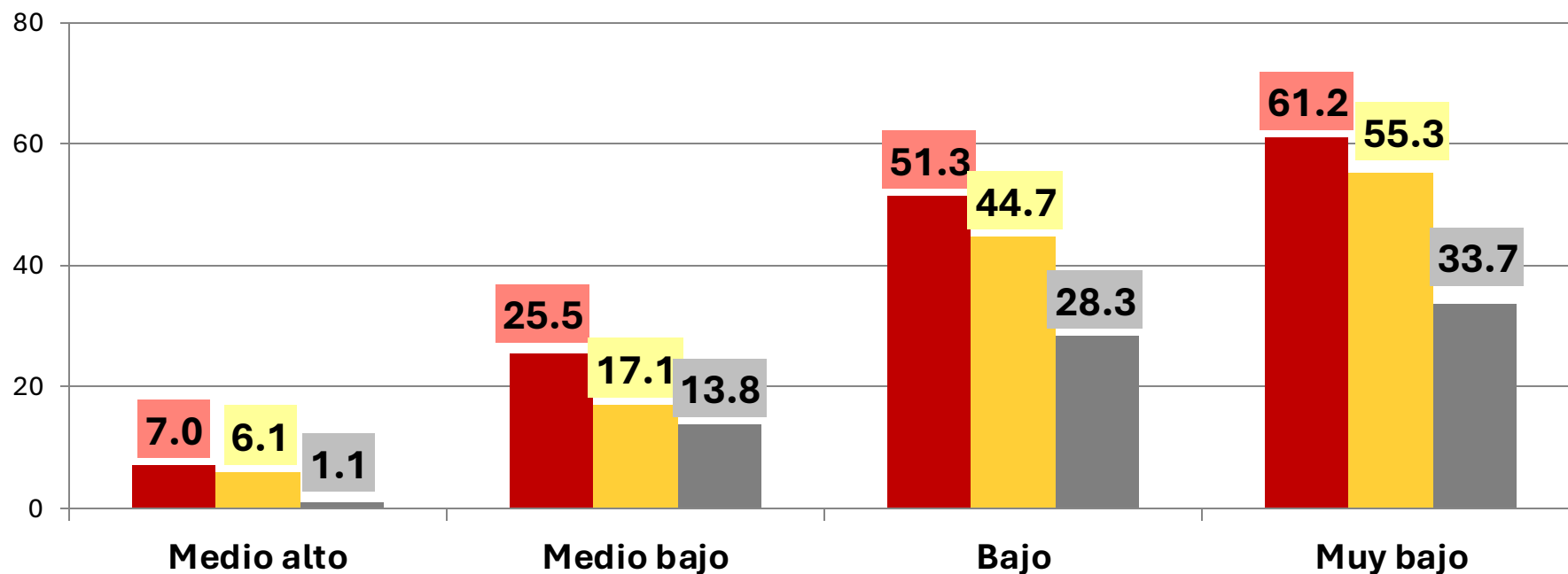


Fuente: EDSA Agenda para la Equidad (2017-2023), Observatorio de la Deuda Social Argentina, UCA.



ODSA

TIPOS DE COBERTURA DE PROGRAMAS SOCIALES SEGÚN NIVEL SOCIO-ECONÓMICO PORCENTAJE DE HOGARES. 2024.



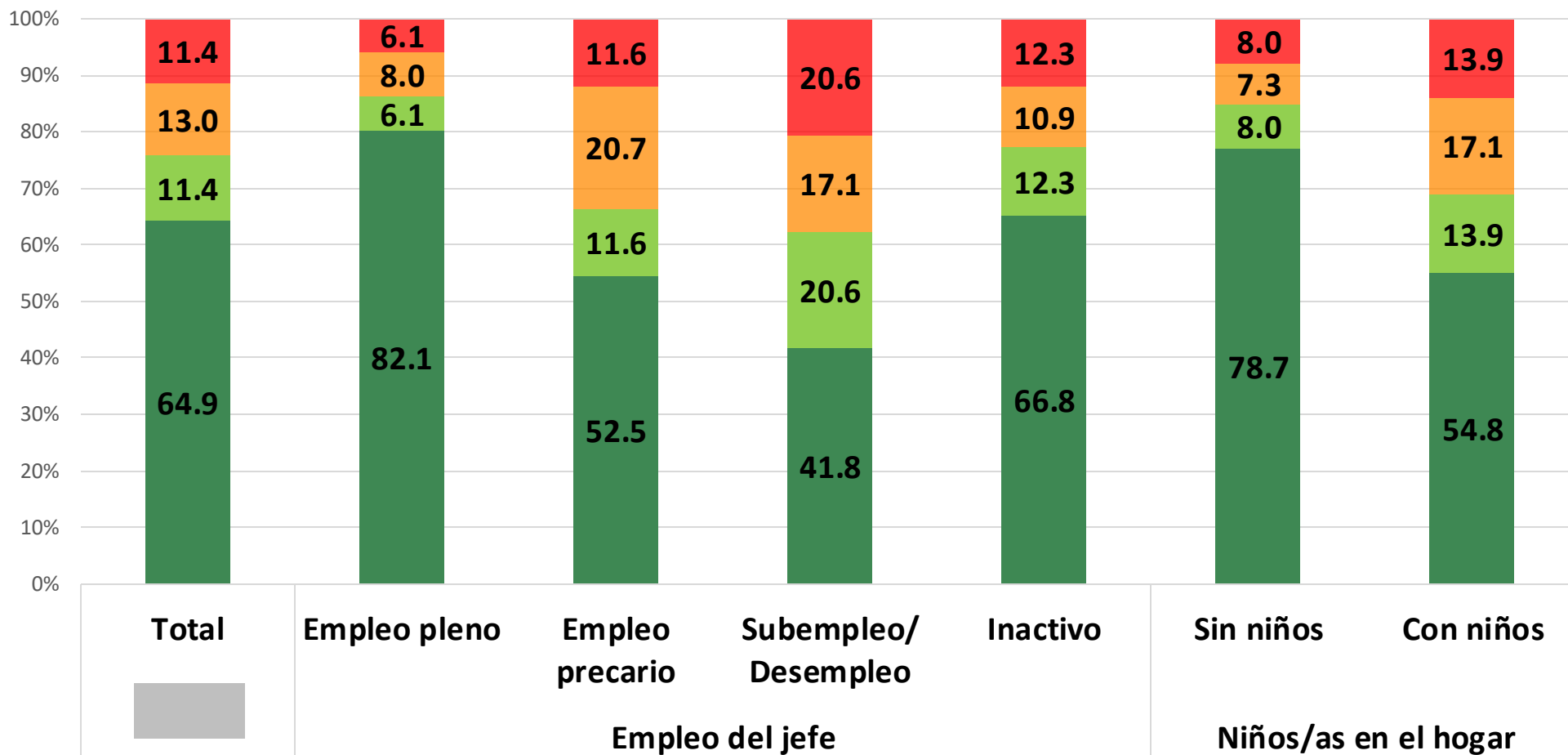
■ Transferencias de ingreso y asistencia alimentaria directa

■ Transferencias de ingreso

■ Asistencia alimentaria directa (cajas/bolsones de alimentos o viandas/comedores no escolares)

TRANSICIONES EN TORNO A LA INSEGURIDAD ALIMENTARIA

PORCENTAJE DE HOGARES PANEL (2022-2024)



■ Permanece fuera de IA

■ Sale de IA

■ Entra a IA

■ Siempre en IA



Impacto relativo de factores socioeconómicos y políticas públicas en la inseguridad alimentaria. Niños panel 2022-2024

*Regresión de efectos fijos con variable dependiente índice de inseguridad alimentaria (0-13 puntos).
Coeficientes: diferencias promedio respecto de una categoría base y efecto marginal (ingreso per cápita familiar)*

VARIABLES	Coeficientes
Hogar no recibe AUH ni TA ©	
Hogar recibe AUH+TA	-0.817*
Ingreso per cápita familiar (en log) †	-0.0429
Jefe/a con empleo pleno ©	
Jefe/a con empleo precario/desocupado/subempleo	1.804***
Jefe/a inactivo	1.443**

*** $p < 0.01$, ** $p < 0.05$, * $p < 0.1$

† Se descuenta el monto percibido por AUH y TA.



RECOMENDACIONES

- **La INSEGURIDAD ALIMENTARIA es un fenómeno dinámico y fuertemente influido por condiciones estructurales como el tipo de hogar, el nivel socioeconómico y la situación laboral / fuente de ingreso de los hogares.**
- **Comprender estas dinámicas es clave para diseñar políticas públicas integrales que enfrenten tanto las urgencias actuales como las causas profundas de la IA.**
- **Aunque políticas como Mil Días + AUH (+TA) + Comedores ayudan a mitigar el riesgo alimentario, su impacto es limitado frente a factores estructurales persistentes, especialmente la precariedad socio-laboral de los hogares pobres.**
- **Para enfrentar eficazmente la IA, es crucial implementar políticas públicas integrales e intersectoriales centradas en la inclusión socio-laboral a través de la inversión en hábitat, educación, salud y empleo comunitario.**
- **También es necesario encarar un mejor focalización y diferenciación de los programas de transferencia de ingresos, orientados al acceso de alimentos de calidad nutricional. Junto con esto, el clave el acceso a una alimentación escolar también más saludable y nutritiva.**
- **Estas estrategias deben priorizar a los hogares más vulnerables, revalorizar el rol de la escuela como espacio de contención y diseñarse con un enfoque territorial y federal. Además, es fundamental garantizar el derecho a una alimentación adecuada mediante la transformación de los sistemas alimentarios hacia modelos más sostenibles y equitativos.**



**CONVERSATORIO:
POR UN PAÍS
SIN HAMBRE**

**Estrategias para
lograr la seguridad
alimentaria en
Argentina**



Observatorio
de la Deuda
Social Argentina



ANÁLISIS DE LA COBERTURA DE LA AUH Y TARJETA ALIMENTAR SOBRE CANASTAS BÁSICAS.

COMPOSICIÓN DEMOGRÁFICA DE LOS HOGARES TIPO DE REFERENCIA

Tipo de hogar	Composición	Unidades de adulto equivalente
Hogar tipo A	Un varón de 44 años, una mujer de 40 años, <u>un hijo de 15 años y una hija de 17 años</u> (AUH y Tarjeta Alimentar por 2 niños/as)	3,54
Hogar tipo B	Un varón de 35 años, una mujer de 31 años, <u>un hijo de 6 años y una hija de 8 años</u> (AUH y Tarjeta Alimentar por 2 niños/as)	3,09
Hogar tipo C	Un varón y una mujer, ambos de 30 años, y <u>tres hijos de 5, 3 y 1 año</u> (AUH y Tarjeta Alimentar por 3 niños/as)	3,25