



48.ª Feria
Internacional
del Libro
de Buenos Aires

Panel: Erradicar la malnutrición infantil: un compromiso con la alimentación para un futuro sostenible

Evolución de la Inseguridad alimentaria, vulnerabilidad, brechas y distribución territorial

Juan Ignacio Bonfiglio— Observatorio de la Deuda Social (UCA)



Observatorio
de la Deuda
Social Argentina



UCA

Pontificia Universidad Católica Argentina

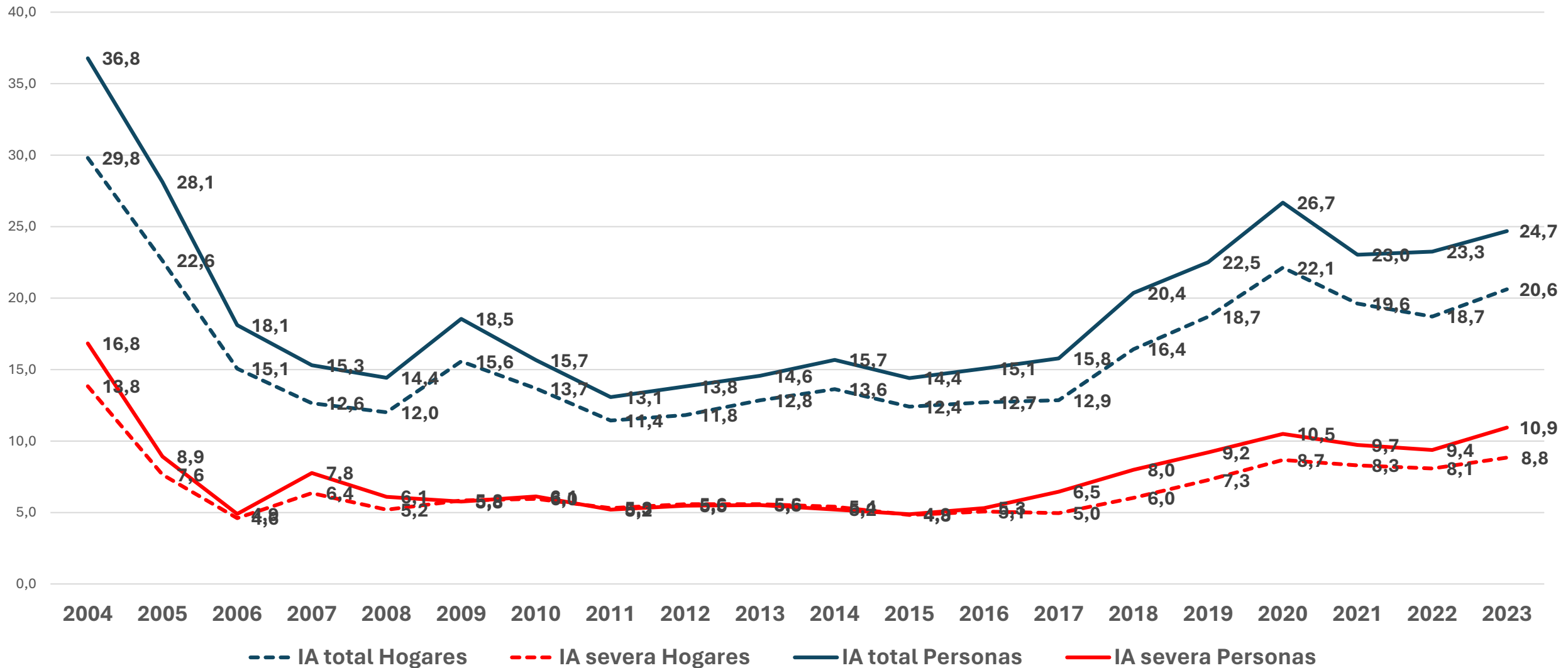


PARTICIPANDO TODOS
PROYECTAMOS EL FUTURO
de las raíces a los frutos

| Dimensión | Indicadores | Definiciones |
|---------------------------------------|--|---|
| INSEGURIDAD ALIMENTARIA | Expresa la reducción involuntaria de la porción de comida y/o la percepción de experiencias de hambre por problemas económicos durante los últimos 12 meses | Porcentaje de hogares que expresan tener inseguridad alimentaria total (más allá de la intensidad, sea la misma moderada o severa). |
| INSEGURIDAD ALIMENTARIA SEVERA | Expresa la reducción involuntaria de la porción de comida y/o la percepción frecuente de experiencias de hambre (en situaciones severas) por problemas económicos durante los últimos 12 meses | Hogares que expresan haber reducido porciones de comida de sus componentes por motivos económicos en los últimos 12 meses |

Inseguridad alimentaria e inseguridad alimentaria severa, 2004- 2023.

En porcentaje de hogares y personas.

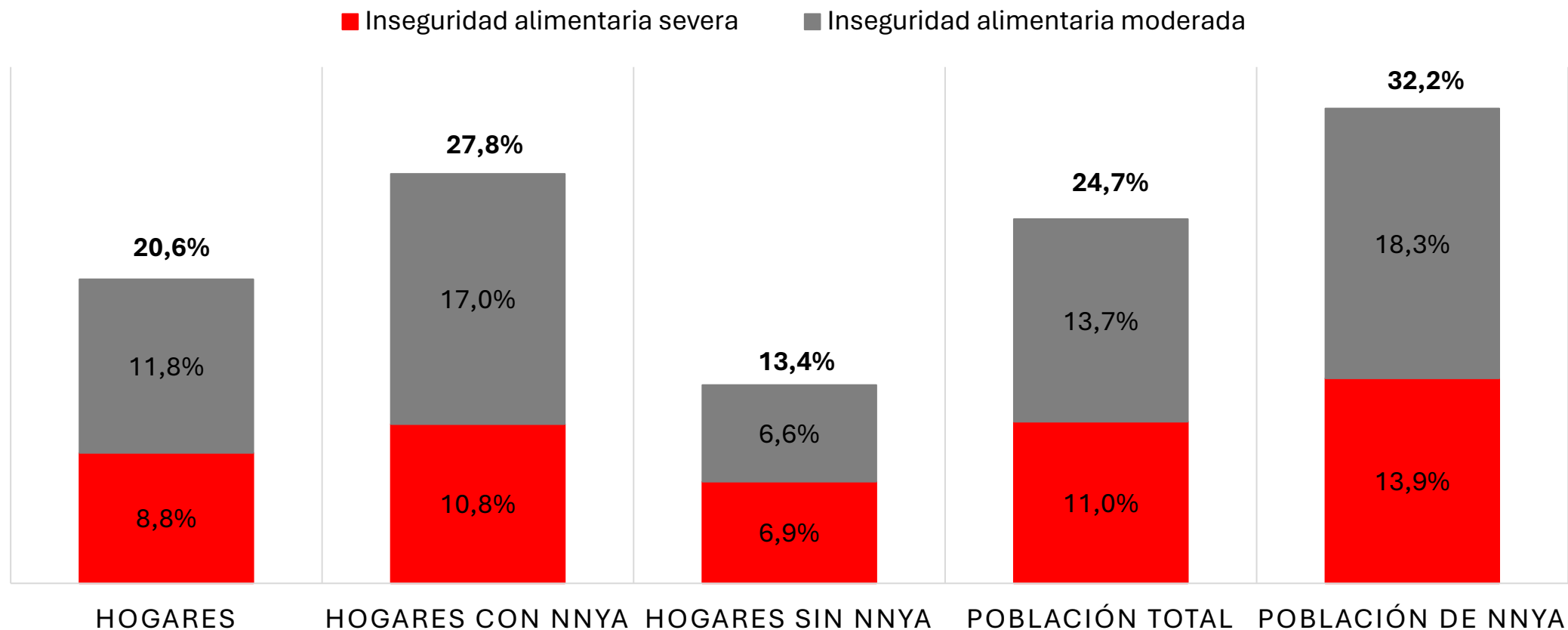


Nota: Los datos de la serie EDSA histórica 2004-2009 y de la serie EDSA Bicentenario 2010-2016 fueron empalmados a los valores de la serie EDSA Agenda para la Equidad (2017-2023).
Fuente: EDSA Bases Históricas (2004-2009), EDSA Bicentenario (2010-2016) y EDSA Agenda para la Equidad (2017-2023), Observatorio de la Deuda Social Argentina, UCA.



Inseguridad alimentaria, 2023.

En porcentaje del total de hogares, de hogares con y sin niños/as y adolescentes, del total de la población y de niños/as y adolescentes.

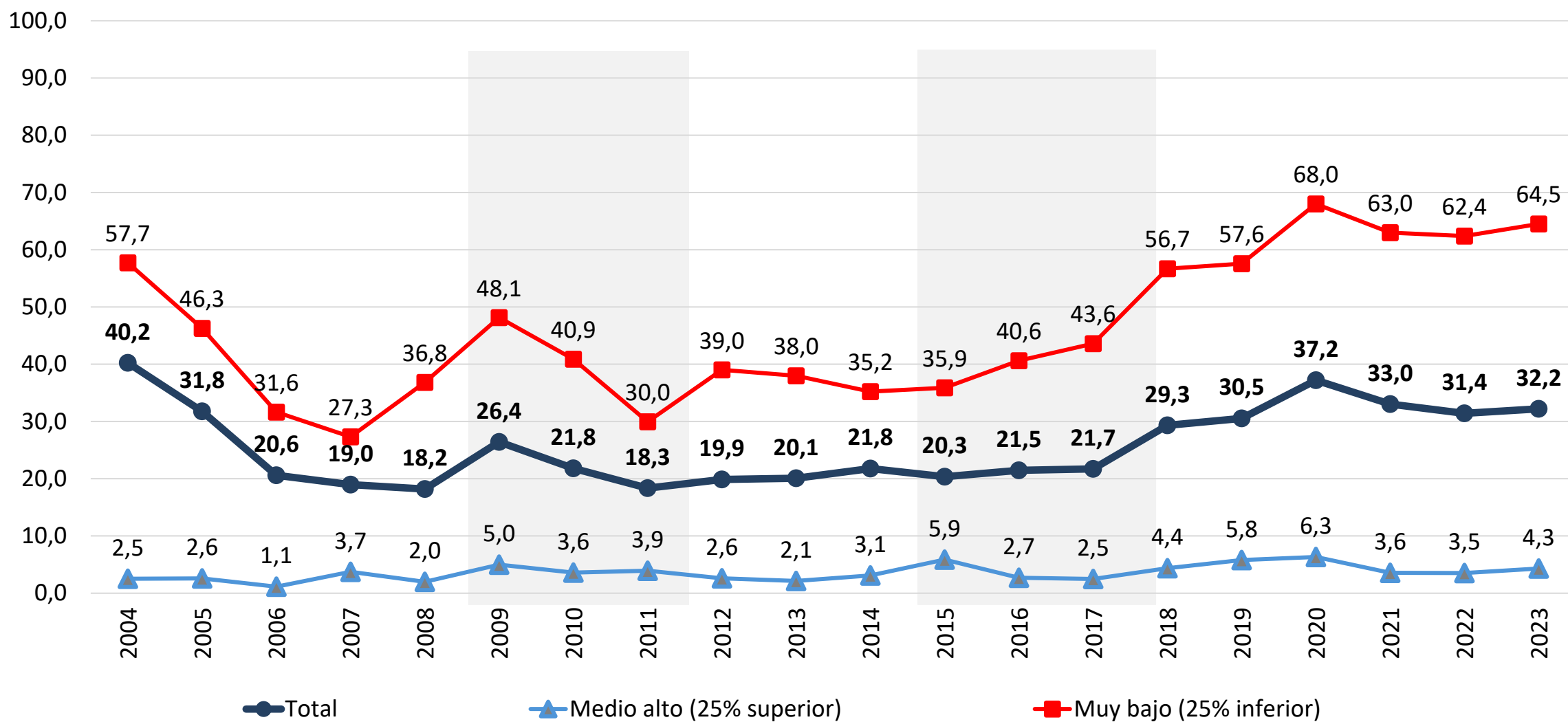


Fuente: Elaboración propia en base a la Encuesta de la Deuda Social Argentina – Serie Agenda para la Equidad (2017-2025), Observatorio de la Deuda Social Argentina, UCA.



Inseguridad alimentaria, 2004 - 2023.

En porcentaje de la población y de niños/as y adolescentes.



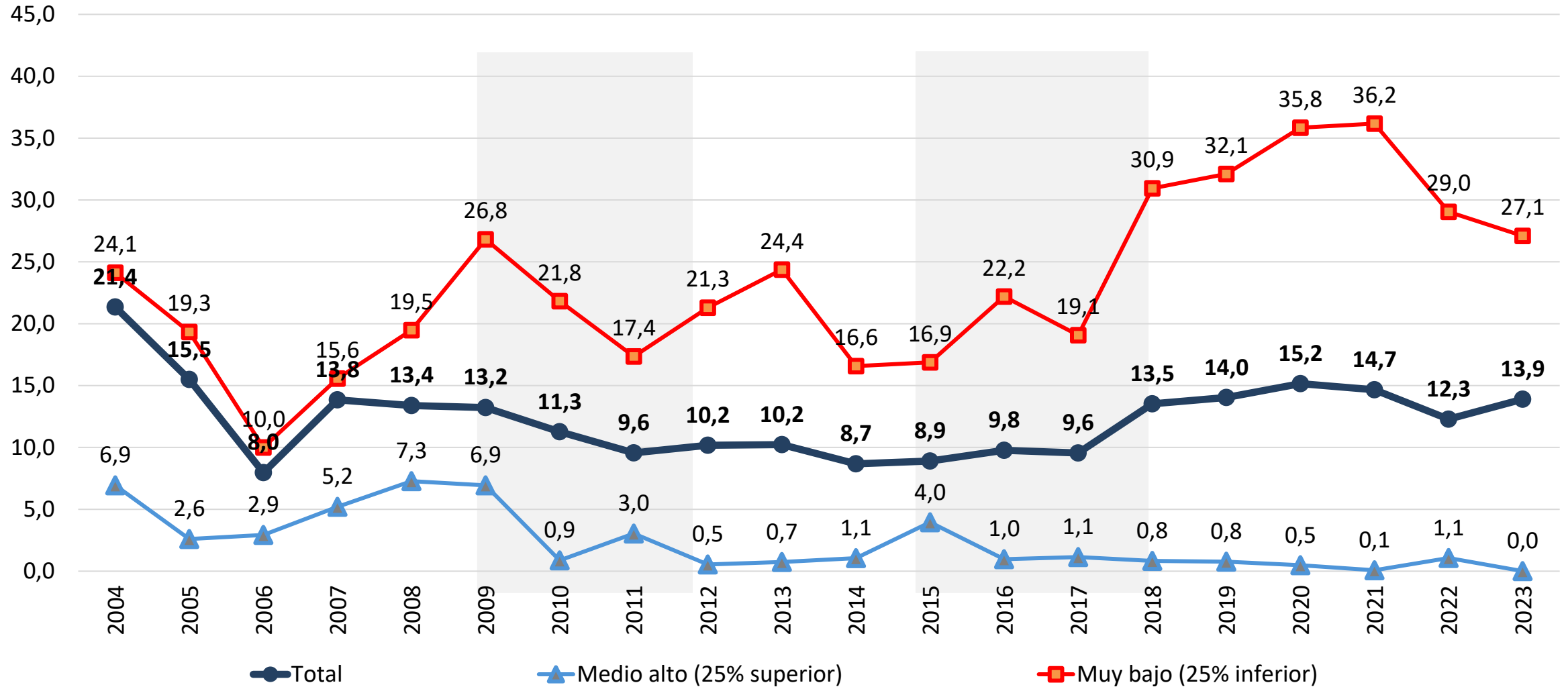
Nota: Los datos de la serie EDSA Histórica 2004-2009 y de la serie EDSA Bicentenario 2010-2016 fueron empalmados a los valores de la serie EDSA Agenda para la Equidad (2017-2023). Fuente: EDSA Bases históricas (2004-2009), EDSA Bicentenario (2010-2016) y EDSA Agenda para la Equidad (2017-2023), Observatorio de la Deuda Social Argentina, UCA.



ODSA

Inseguridad alimentaria severa, 2004 - 2023.

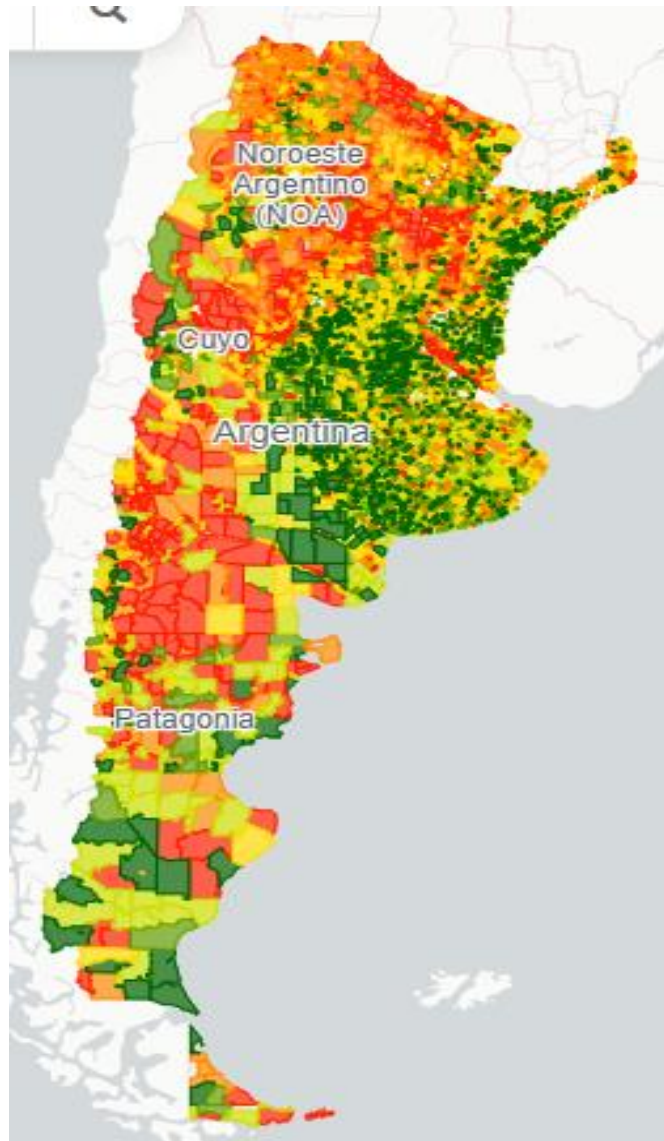
En porcentaje de la población y de niños/as y adolescentes.



Nota: Los datos de la serie EDSA Histórica 2004-2009 y de la serie EDSA Bicentenario 2010-2016 fueron empalmados a los valores de la serie EDSA Agenda para la Equidad (2017-2023). Fuente: EDSA Bases históricas (2004-2009), EDSA Bicentenario (2010-2016) y EDSA Agenda para la Equidad (2017-2023), Observatorio de la Deuda Social Argentina, UCA.

Distribución territorial del riesgo de inseguridad alimentaria, 2023.

En radios censales



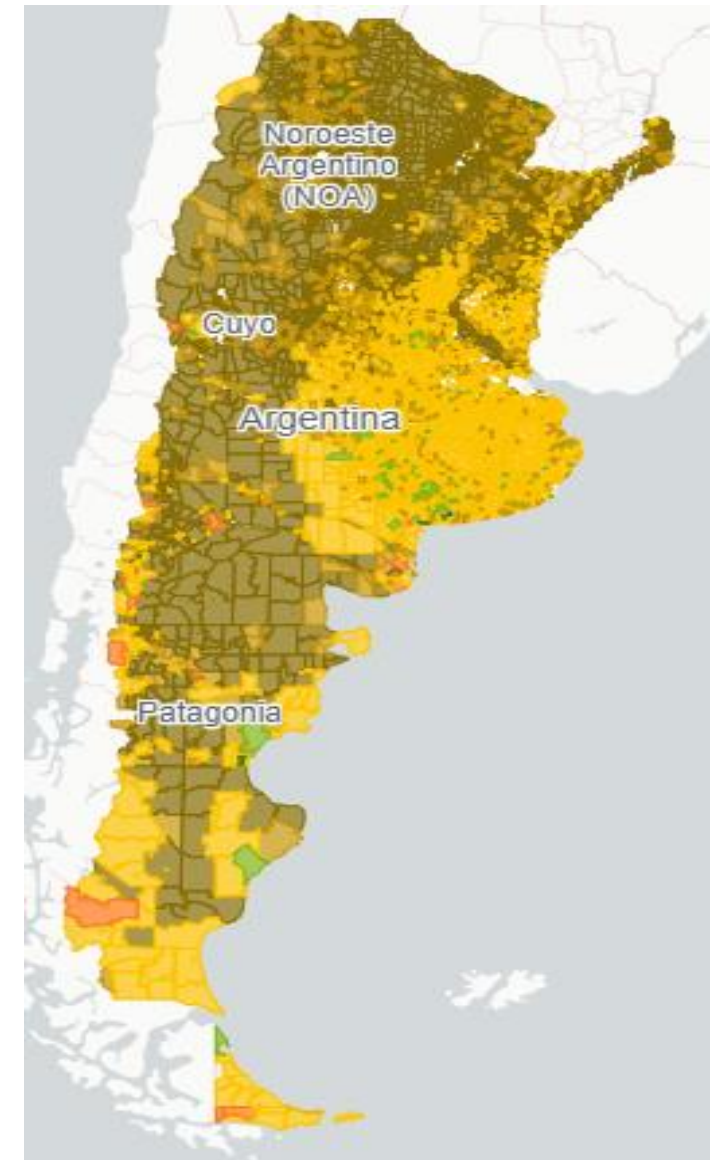
POBLACIONES

PLATAFORMA ABIERTA DE DATOS ESPACIALES DE LA ARGENTINA

← Inseguridad alimentaria severa

- | | |
|------------------|----------------------|
| Riesgo crítico | Clase alta |
| Riesgo alto | Clase media alta |
| Riesgo medio | Clase media |
| Riesgo bajo | Clase media baja |
| Riesgo muy bajo | Clase baja integrada |
| Riesgo casi nulo | Clase baja |
| | Clase muy baja |

Estratificación socioeconómica →



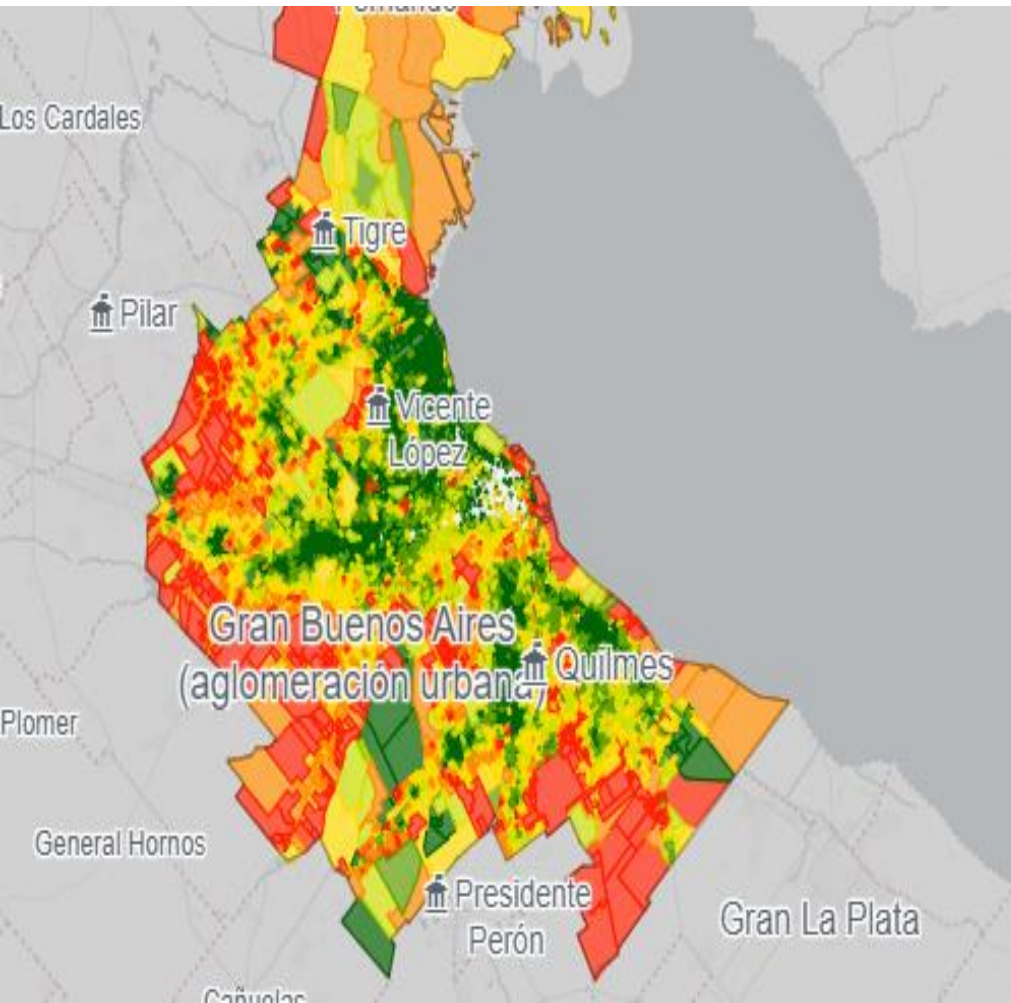
Distribución territorial del riesgo de inseguridad alimentaria, 2023.

En radios censales

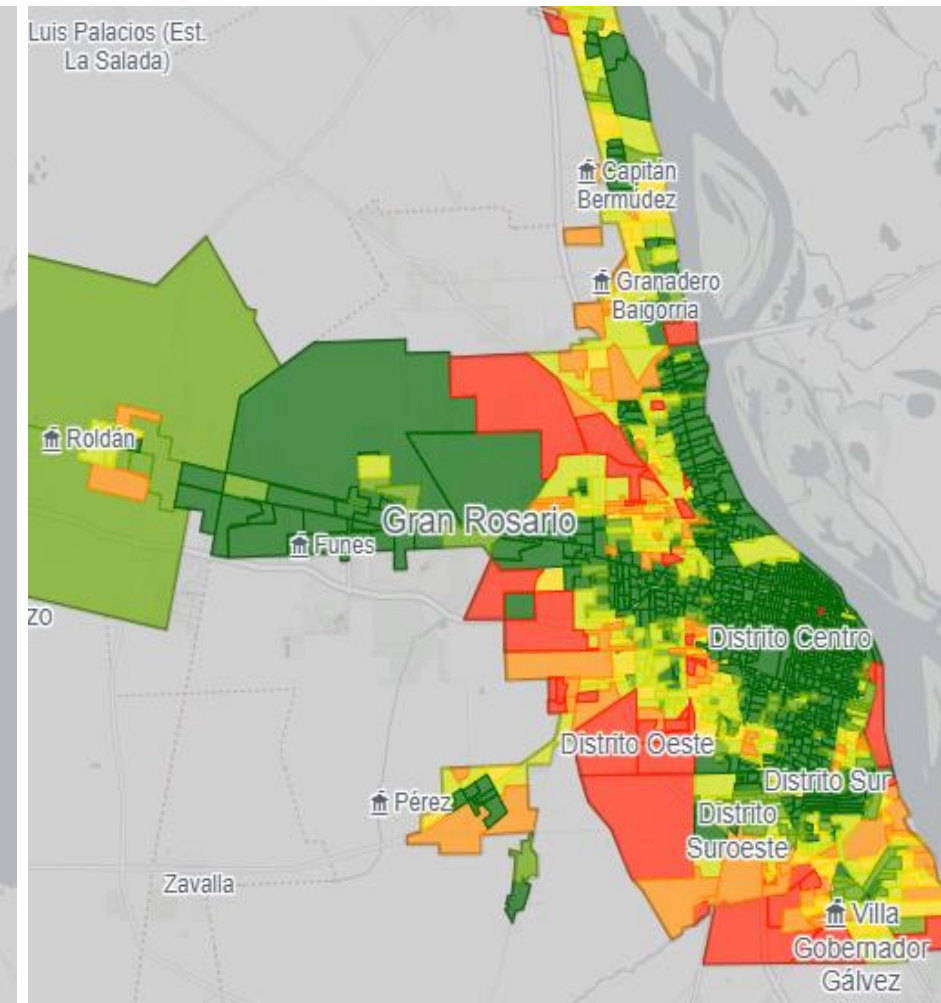
POBLACIONES

PLATAFORMA ABIERTA DE DATOS ESPACIALES DE LA ARGENTINA

AMBA



Gran Rosario



Incidencia

Ranking 10 departamentos

| | |
|------------------|--------------|
| La Matanza | Buenos Aires |
| Rosario | Santa Fe |
| Florencio Varela | Buenos Aires |
| Moreno | Buenos Aires |
| Merlo | Buenos Aires |
| Capital | Córdoba |
| Almirante Brown | Buenos Aires |
| Lomas de Zamora | Buenos Aires |
| Pilar | Buenos Aires |
| La Plata | Buenos Aires |

Riesgo crítico

Riesgo alto

Riesgo medio

Riesgo bajo

Riesgo muy bajo

Riesgo casi nulo



ODSA

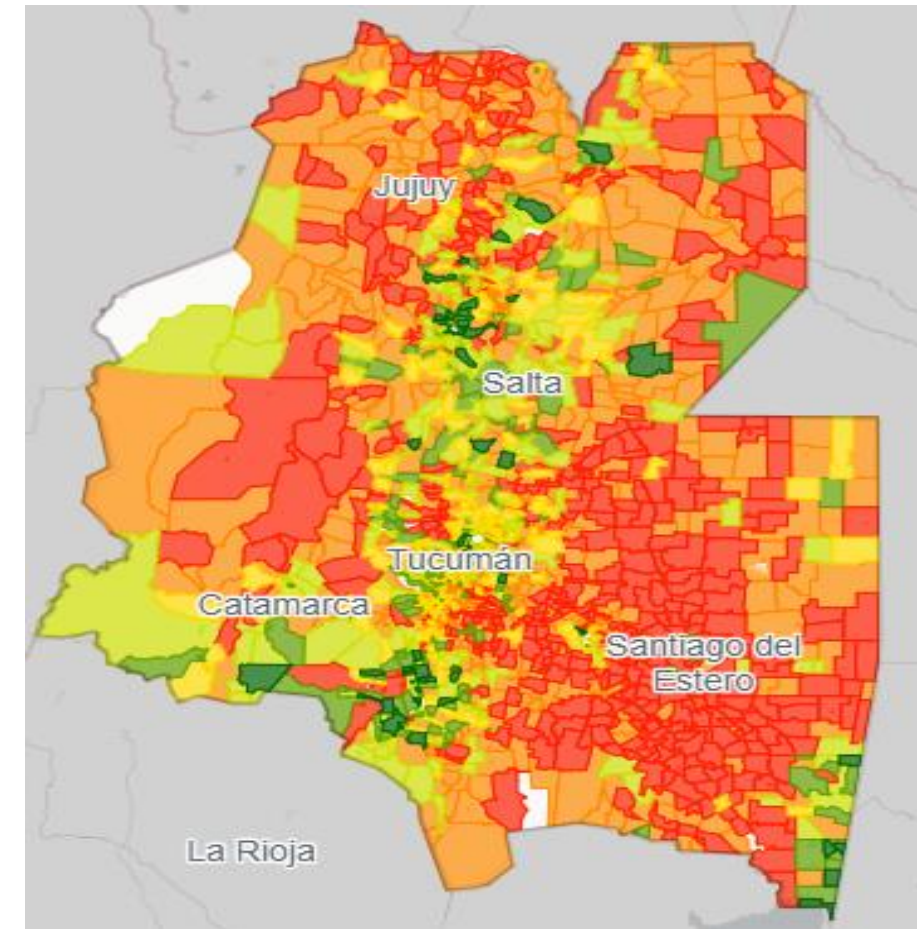
Distribución territorial del riesgo de inseguridad alimentaria, 2023.

En radios censales

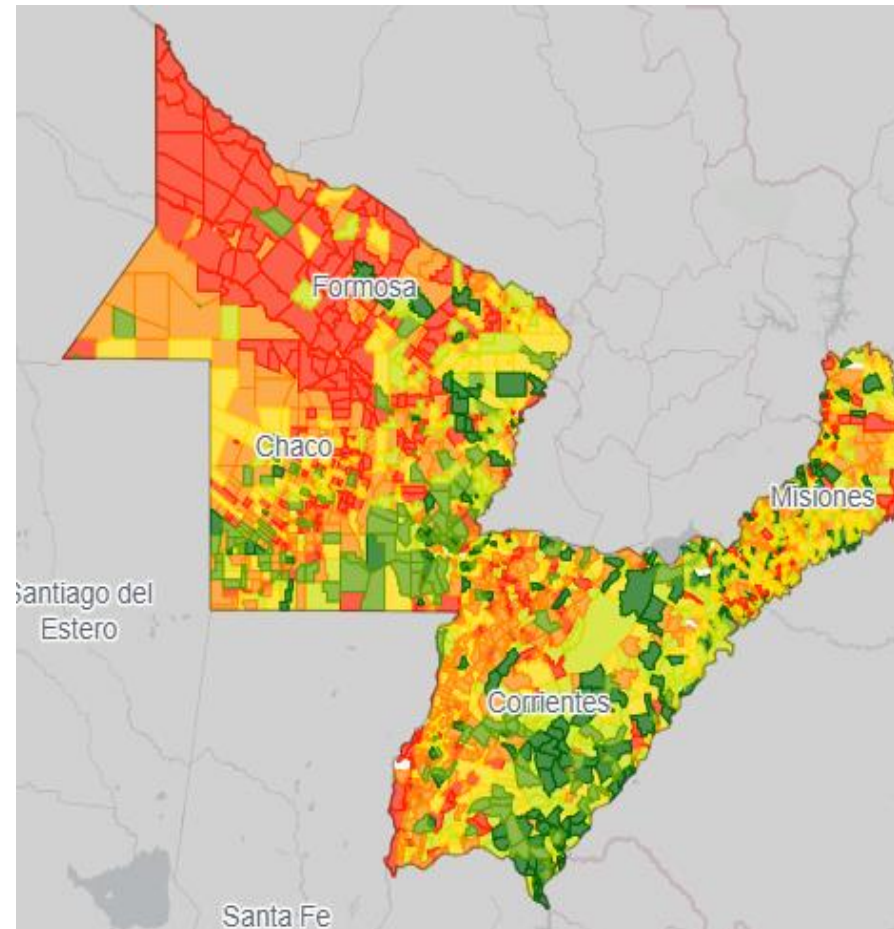
POBLACIONES

PLATAFORMA ABIERTA DE DATOS ESPACIALES DE LA ARGENTINA

NOA





NEA





Concentración Ranking 10 departamentos


| | |
|----------------|---------------------|
| Ramón Lista | Formosa |
| Figueroa | Santiago del Estero |
| San Martín | Santiago del Estero |
| Salavina | Santiago del Estero |
| Rivadavia | Salta |
| Atamisqui | Santiago del Estero |
| Santa Victoria | Salta |
| Mitre | Santiago del Estero |
| Sarmiento | Santiago del Estero |
| Molinos | Salta |


 Riesgo crítico

 Riesgo alto

 Riesgo medio

 Riesgo bajo

 Riesgo muy bajo

 Riesgo casi nulo