



EGAP

ESCUELA DE GOBIERNO Y ADMINISTRACIÓN PÚBLICA
FACULTAD DE CS. ECONÓMICAS Y SOCIALES | UNMDP



JORNADA “UN TIEMPO DE DIÁLOGO”

MAR DEL PLATA: HACIA UN DESARROLLO CON INCLUSIÓN SOCIAL



Secretaría de Relaciones
con la Sociedad Civil
y Desarrollo Comunitario

LA ARGENTINA DE LA POSPANDEMIA

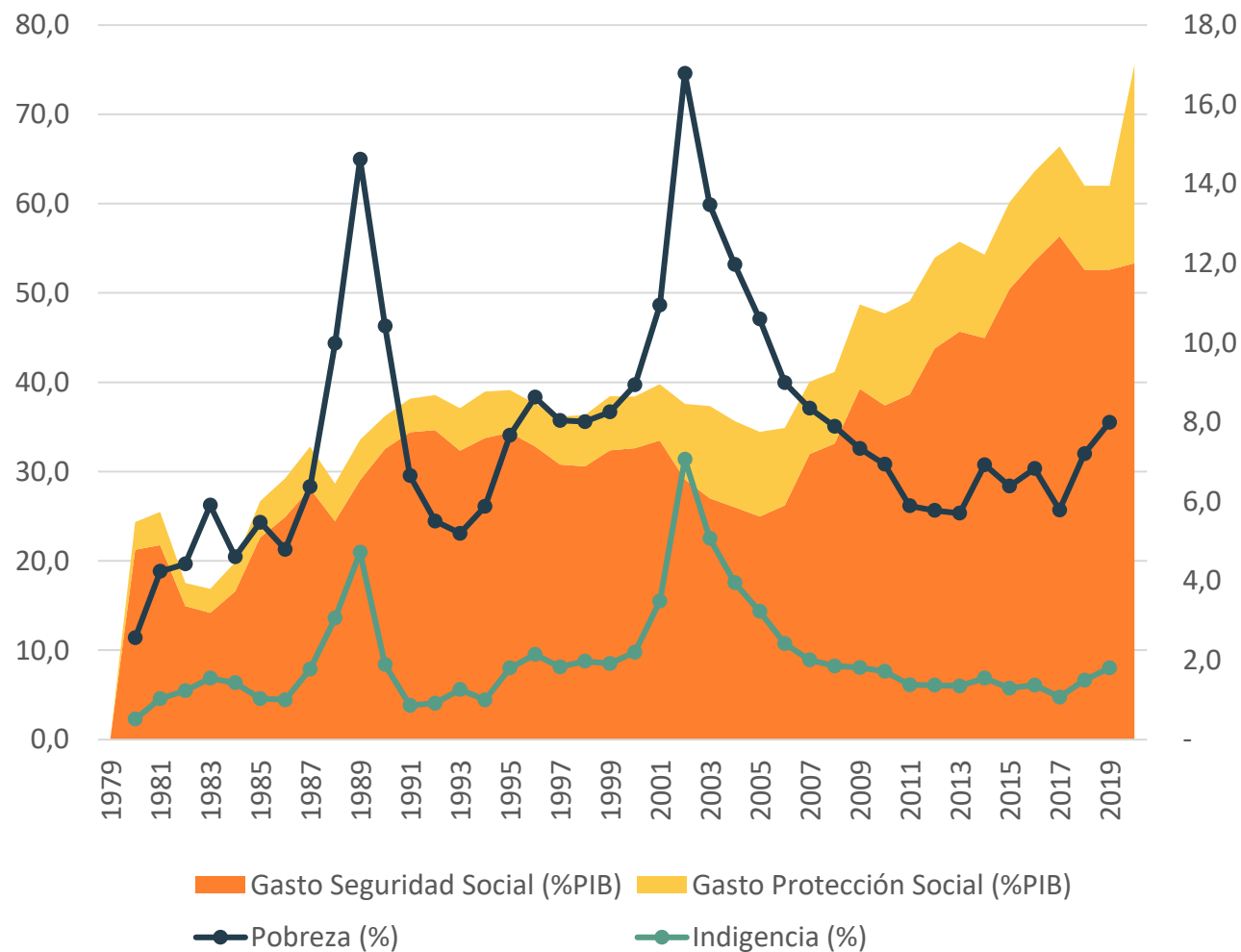
BARRERAS ESTRUCTURALES, DEUDAS SOCIALES

PERSISTENTES Y DESIGUALDADES CRECIENTES



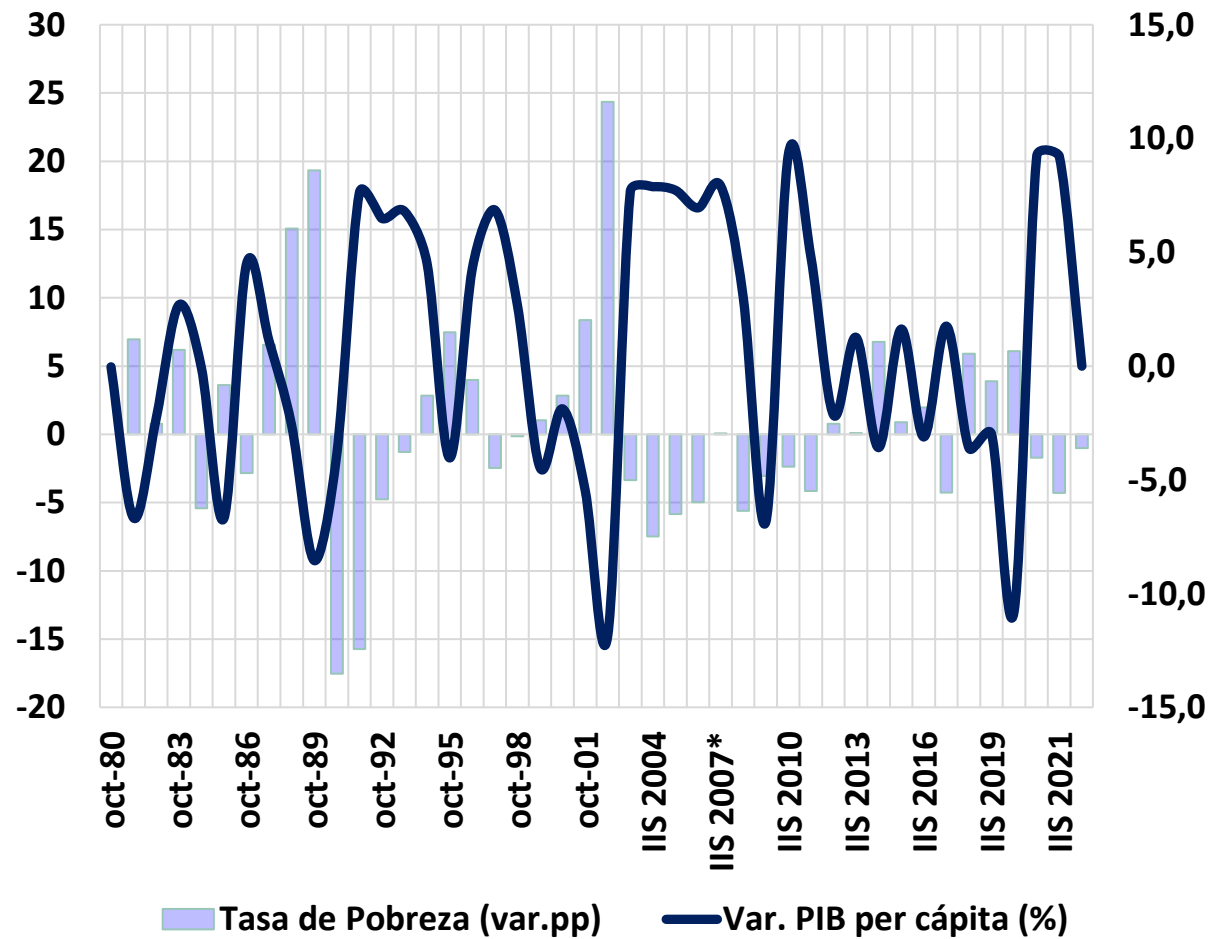
EVOLUCIÓN DEL GASTO SOCIAL Y TASAS DE POBREZA E INDIGENCIA, 1980-2020

En porcentaje del PBI



**EVOLUCIÓN INTERANUAL DE
LA TASA DE POBREZA Y DEL PIB
PER CÁPITA, 1980-2022**

*Serie octubre y segundos
semestres. Nueva
metodología INDEC
(empalmada), Aglomerado
Gran Buenos Aires.*

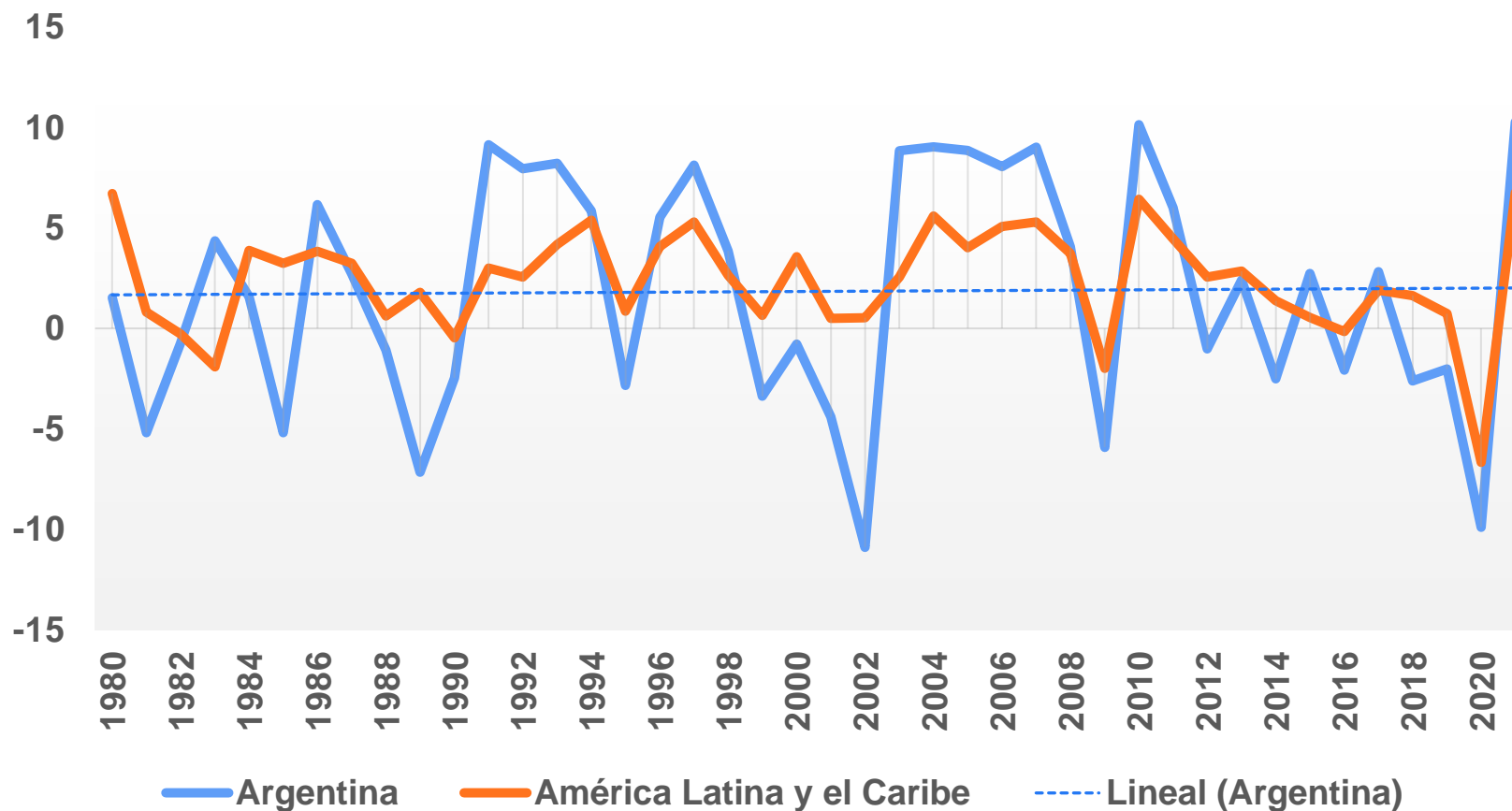


Fuente: Elaboración propia en base a datos del Indec



TASA DE CRECIMIENTO DEL PRODUCTO INTERNO BRUTO (PBI). ARGENTINA VERSUS AMÉRICA LATINA Y EL CARIBE: 1980-2021

En porcentajes

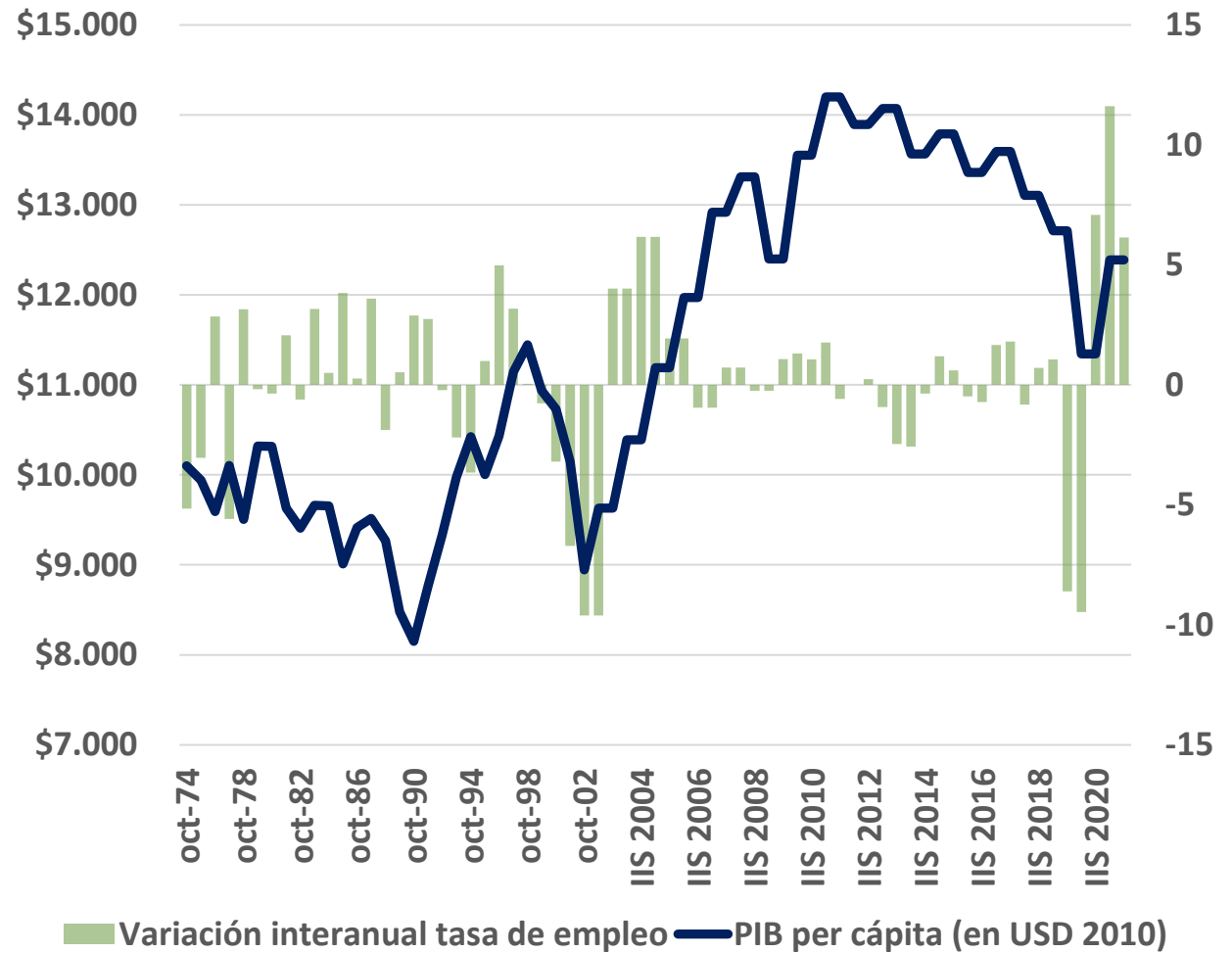


Fuente: Elaboración propia en base a datos del Banco Mundial (<https://datos.bancomundial.org/indicador/NY.GDP.MKTP.KD.ZG?end=2021&locations=AR-ZI&start=1980>)



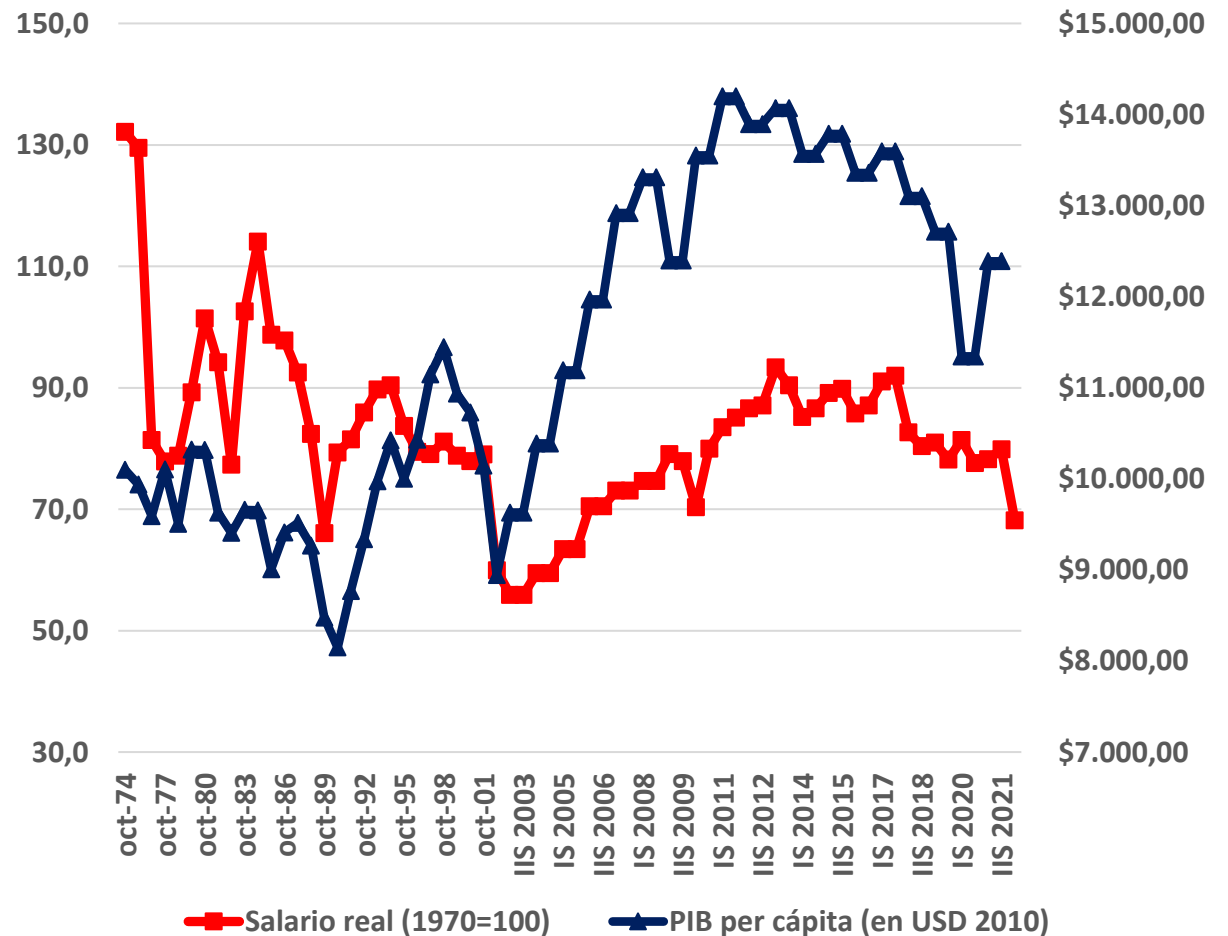
PBI PER CÁPITA Y VARIACIÓN INTERANUAL DE LA TASA DE EMPLEO, 1974-2022

Eje izquierdo: variación interanual de la tasa de empleo, en porcentajes. Eje derecho: PIB per cápita, en dólares 2010



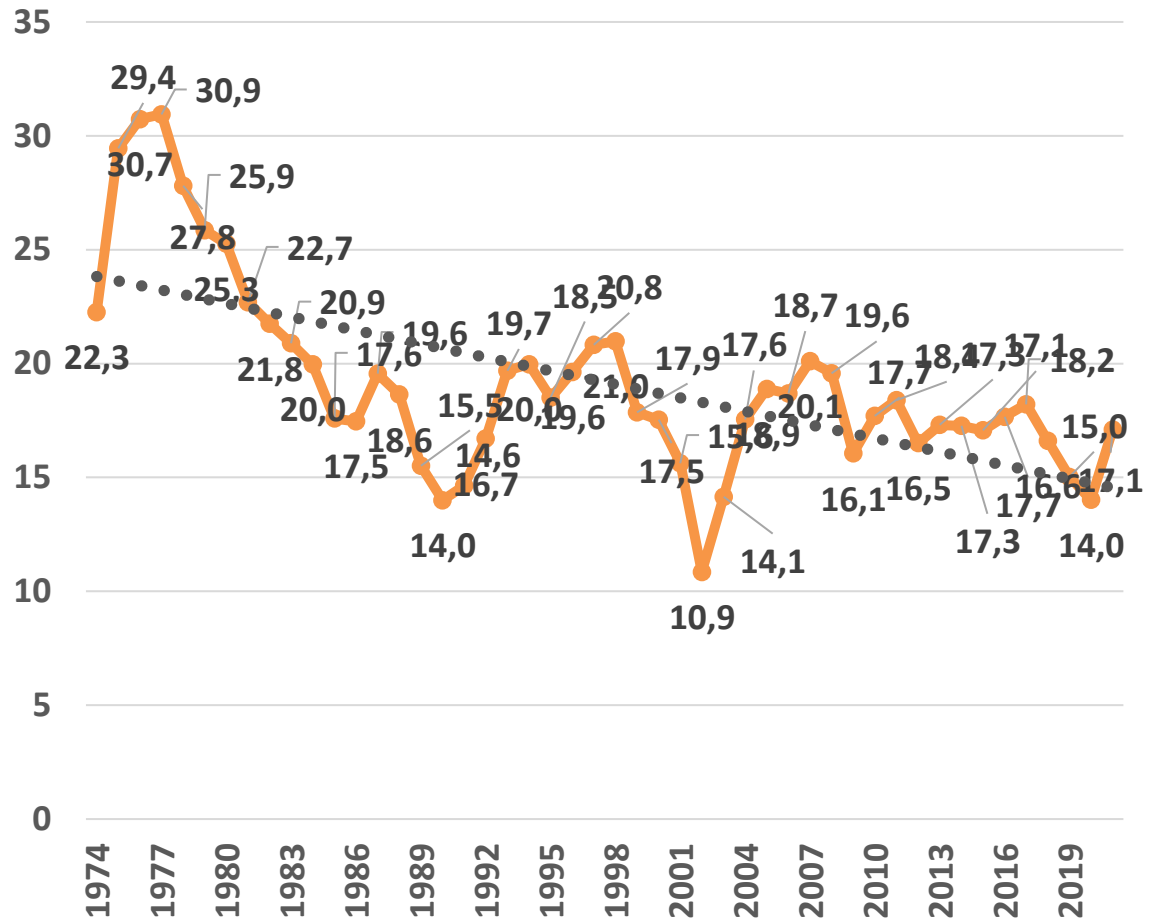
EVOLUCIÓN DEL SALARIO REAL Y EL PIB PER CÁPITA, 1974-2022

Eje izquierdo: salario real (1970 = 100). Eje derecho: PIB per cápita en USD 2010



FORMACIÓN BRUTA DEL CAPITAL COMO PORCENTAJE DEL PIB, 1974-2021

En porcentajes



Fuente: Elaboración propia en base a datos del Banco Mundial

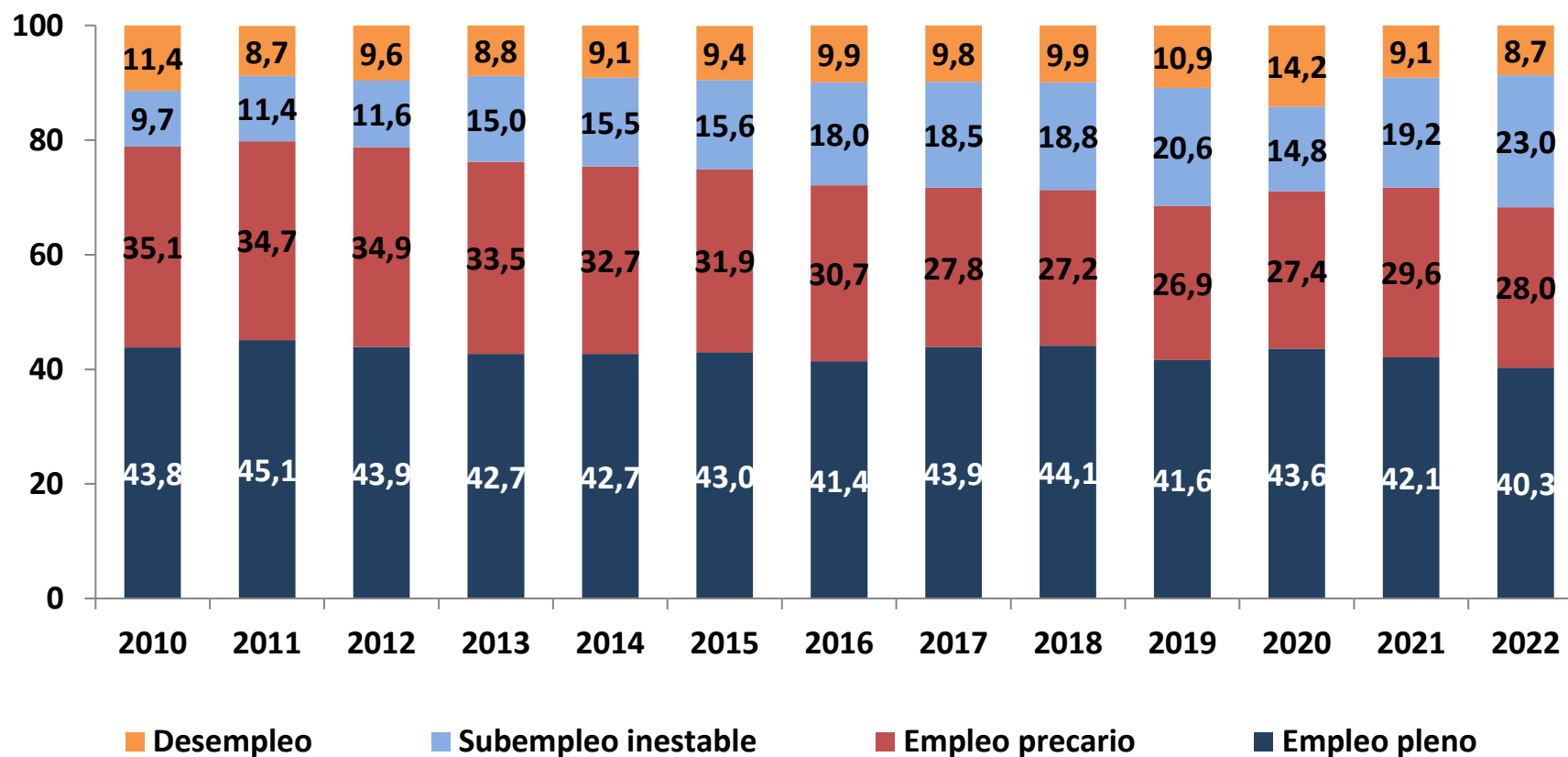


ODSA

POBREZAS EN EL BIENESTAR Y EN DERECHOS SOCIALES



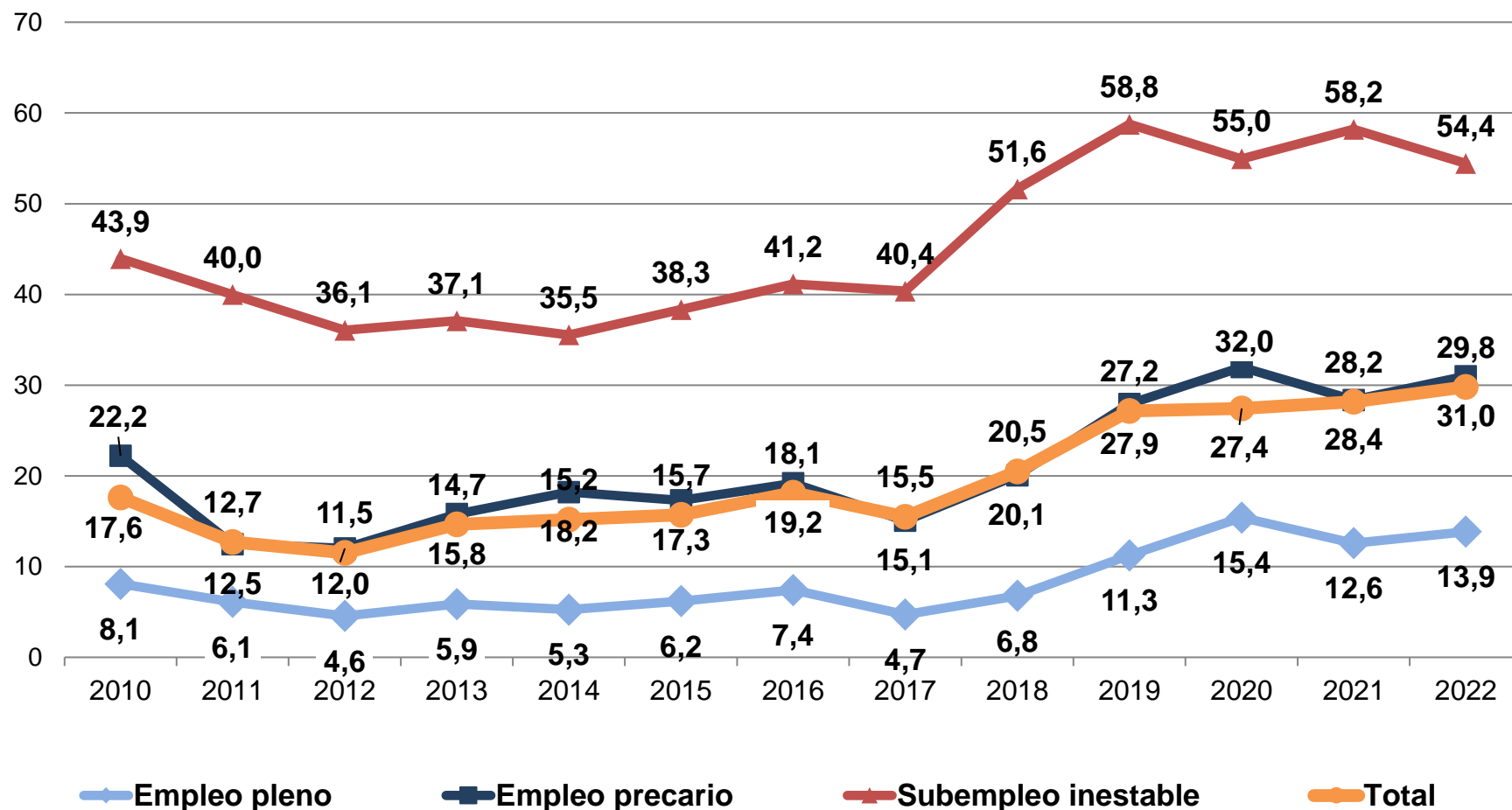
CALIDAD DEL EMPLEO DE LA POBLACIÓN ECONÓMICAMENTE ACTIVA EN PORCENTAJE DE POBLACIÓN ACTIVA DE 18 AÑOS Y MÁS. AÑOS 2010-2022



Fuente: EDSA Bicentenario (2010-2016) y Agenda para la Equidad (2017-2025), Observatorio de la Deuda Social Argentina, UCA



TRABAJADORES POBRES SEGÚN CALIDAD DEL EMPLEO EN PORCENTAJE DE POBLACIÓN OCUPADA DE 18 AÑOS Y MÁS. 2010-2022.



DIMENSIONES DE DERECHOS SOCIALES



ALIMENTACIÓN Y SALUD

Acceso por parte del hogar a una alimentación suficiente



SALUD

Acceso a una dotación de recursos públicos o privados suficientes para hacer frente a situaciones de riesgo respecto a la salud.



VIVIENDA DIGNA

Acceso a una vivienda segura en condiciones y espacios adecuados para el refugio, el descanso y la convivencia.



ACCESOS EDUCATIVOS

Acceso a credenciales otorgadas por instituciones educativas formales según ciclo de vida/cohorte etaria de la población.



ACCESO A SERVICIOS BÁSICOS

Acceso a servicios básicos en materia de saneamiento y calidad de vida (no incluye información).



ACCESO A UN MEDIO AMBIENTE SALUDABLE

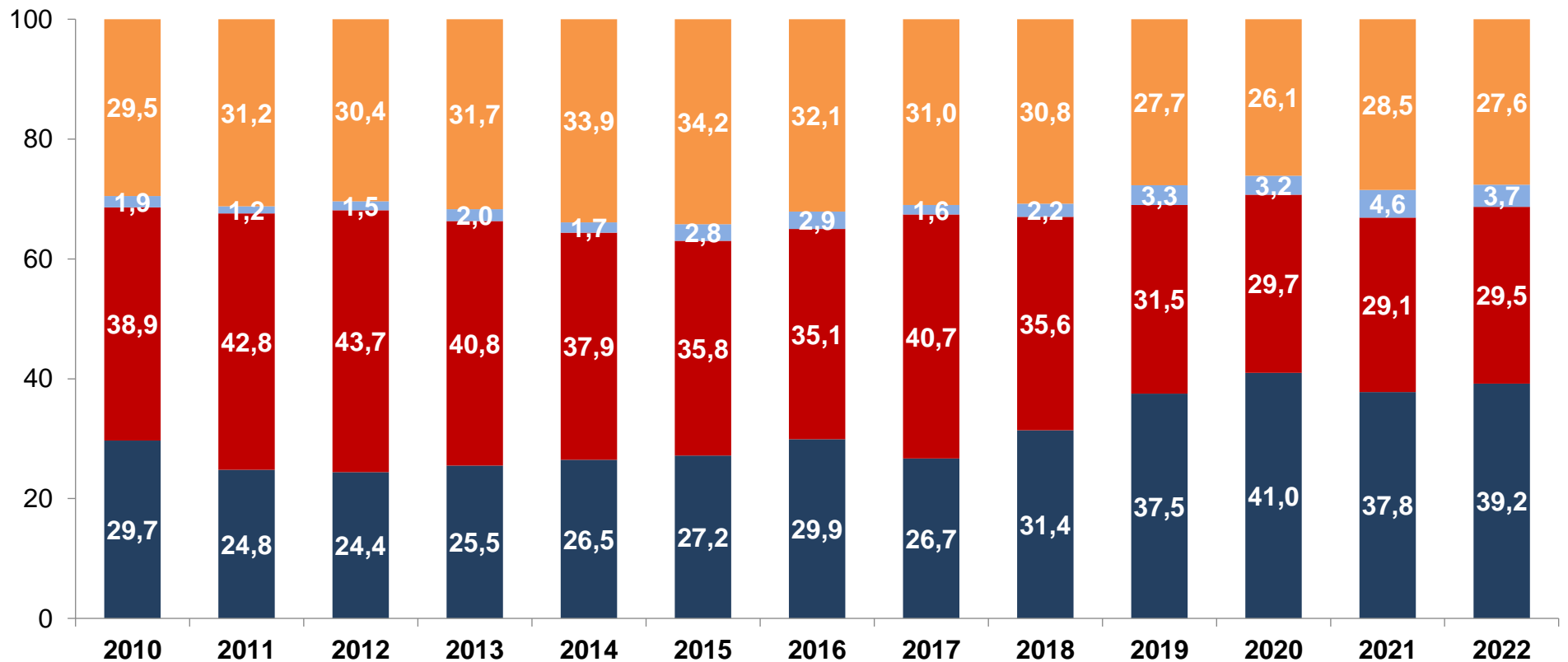
Acceso a un medio ambiente que no presente factores contaminantes que afectan la salud en las cercanías de la vivienda.



EMPLEO Y SEGURIDAD SOCIAL

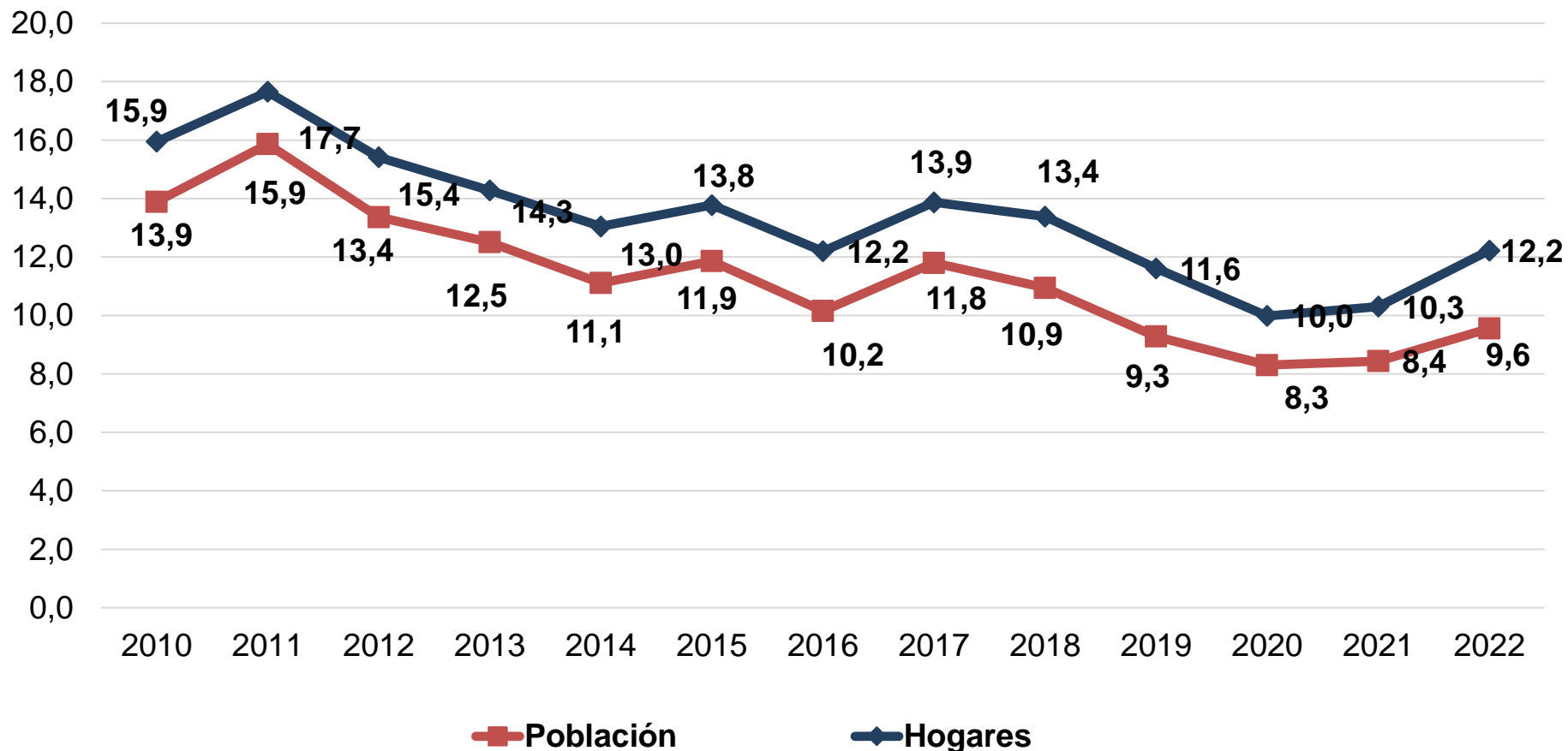
Acceso a un empleo decente y/o a un sistema de seguridad social no asistencial que provea de protección integral.

MATRIZ DE POBREZA MULTIDIMENSIONAL PORCENTAJE DE POBLACIÓN. 2010-2022



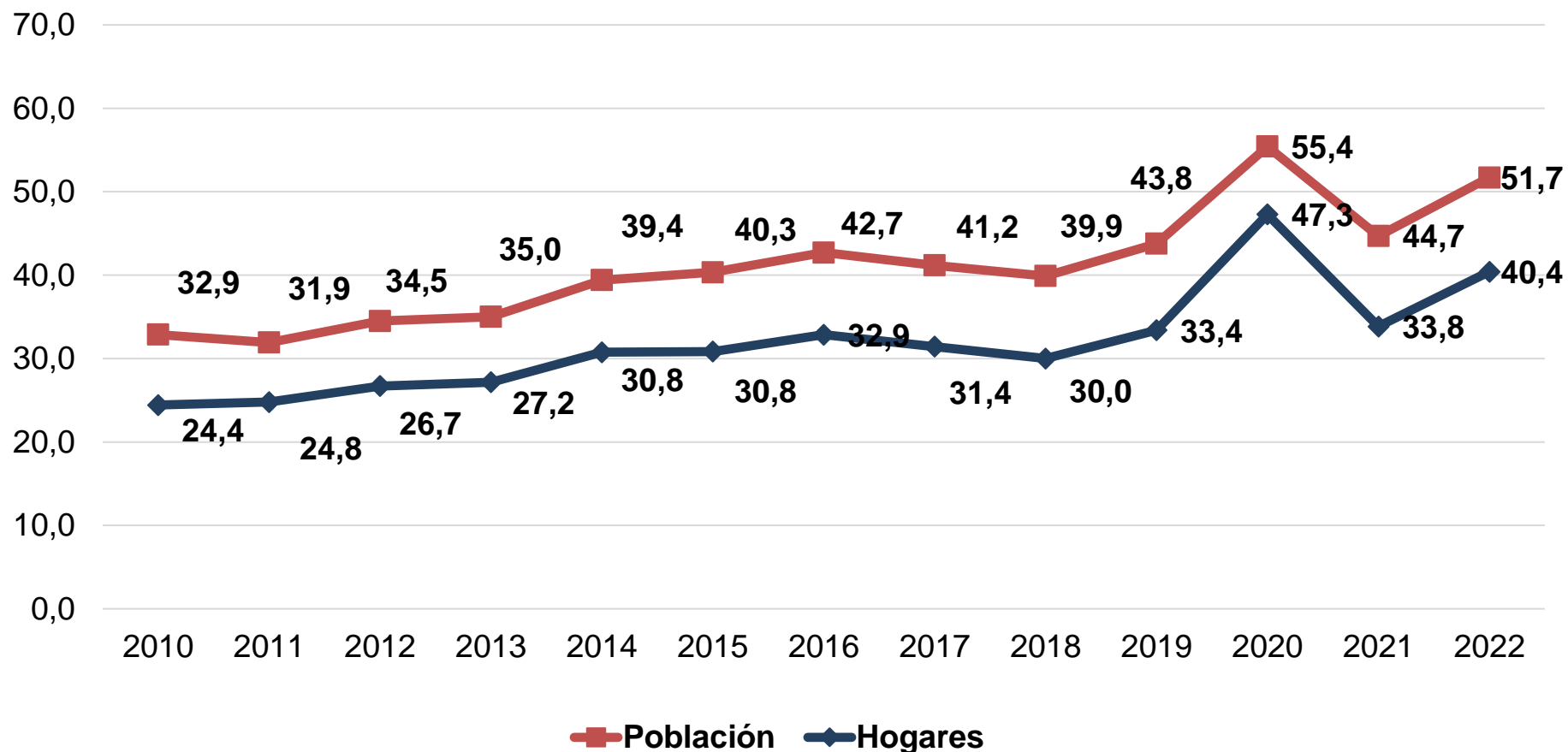
- No pobres y sin carencias no monetarias
- Pobres por ingreso sin privaciones no monetarias
- No pobres por ingreso pero con privaciones no monetarias
- Pobres y con al menos una carencia

CAPACIDAD DE AHORRO. PORCENTAJE DE HOGARES Y POBLACIÓN. 2010-2022.



COBERTURA DE PROGRAMAS SOCIALES DE TRANSFERENCIA DE INGRESOS Y ASISTENCIA ALIMENTARIA DIRECTA

PORCENTAJE DE HOGARES Y POBLACIÓN. 2010-2022.



RESPUESTAS ESTRUCTURALES

- ❖ **ES IMPERANTE CONSTRUIR UNA AGENDA DE REFORMAS PROGRESISTAS QUE ESTABILICEN LA MACROECONOMÍA, FOMENTEN LA INVERSIÓN Y HAGAN POSIBLE LA CREACIÓN DE MÁS Y MEJORES EMPLEOS, ASÍ COMO LA CONFORMACIÓN DE NUEVOS SISTEMAS DE SEGURIDAD SOCIAL. SE REQUIEREN CAMBIOS RADICALES. EL ACTUAL ESTATUS QUO ES EMPOBRECEDOR Y REGRESIVO.**
- ❖ **SE REQUIEREN POLÍTICAS ACTIVAS SUBSIDIARIAS HACIA EL DESARROLLO TÉCNICO-PRODUCTIVO LOCAL-INFORMAL, LA ECONOMÍA SOCIAL Y EL MERCADO INTERNO, CON MAYOR INVERSIÓN EN CONOCIMIENTO Y TECNOLOGÍA, PARA DAR UNA SALIDA ESTRATÉGICA A LOS PROBLEMAS ESTRUCTURALES.**



UNA CLAVE QUE NO ESTÁ EN LA ECONOMÍA

- ❖ **EL DESEQUILIBRIO MACRO ECONÓMICO-SOCIAL SISTÉMICO QUE ATRAVIESA AL SISTEMA PRODUCTIVO ARGENTINO CONSTITUYE UNA ECUACIÓN ECONÓMICA FACTIBLE DE RESOLUCIÓN EN EL MEDIANO PLAZO.**
- ❖ **EL PRINCIPAL PROBLEMA NO ES ECONÓMICO, SINO POLÍTICO: LA AUSENCIA DE COALICIONES POLÍTICO-SOCIALES CON CAPACIDAD DE LIDERAZGO, GESTIÓN POLÍTICA Y COMPROMISO PATRIÓTICO PARA CONSTRUIR SOLUCIONES ESTRATÉGICAS DE CONSENSO.**

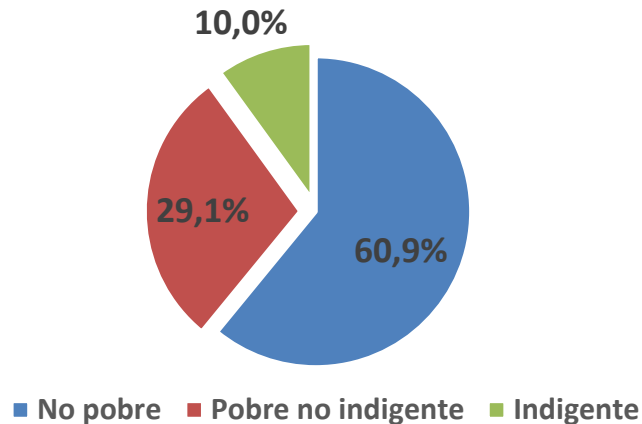


SITUACIÓN SOCIAL Y OCUPACIONAL CIUDAD DE MAR DEL PLATA

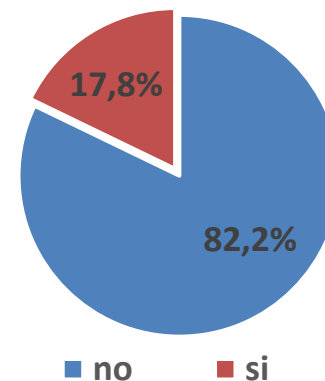


TASAS DE POBREZA POR INGRESOS Y MULTIDIMENSIONALES. EDSA-ODSA / MAR DEL PLATA 2022

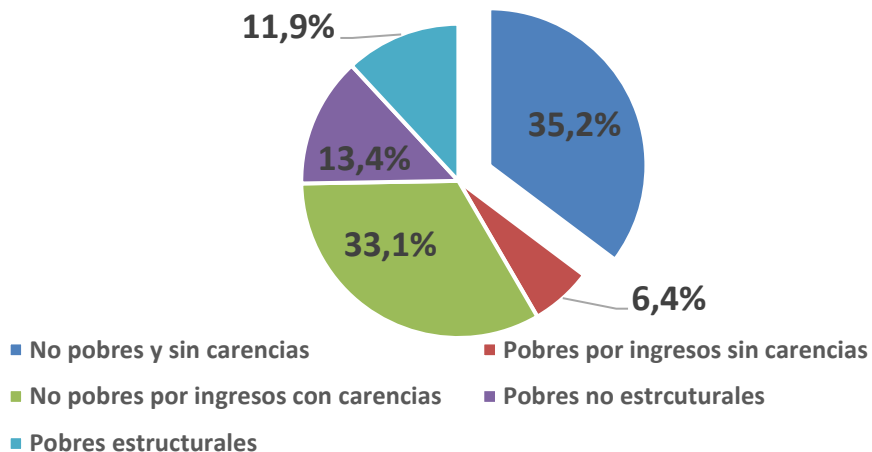
POBREZA POR INGRESOS



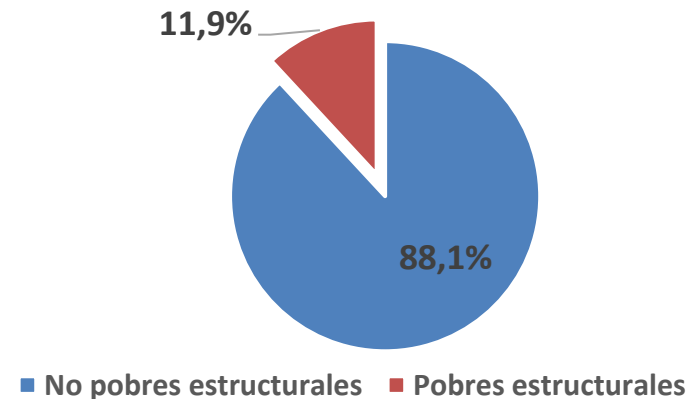
CAPACIDAD DE AHORRO



POBREZA MULTIDIMENSIONAL

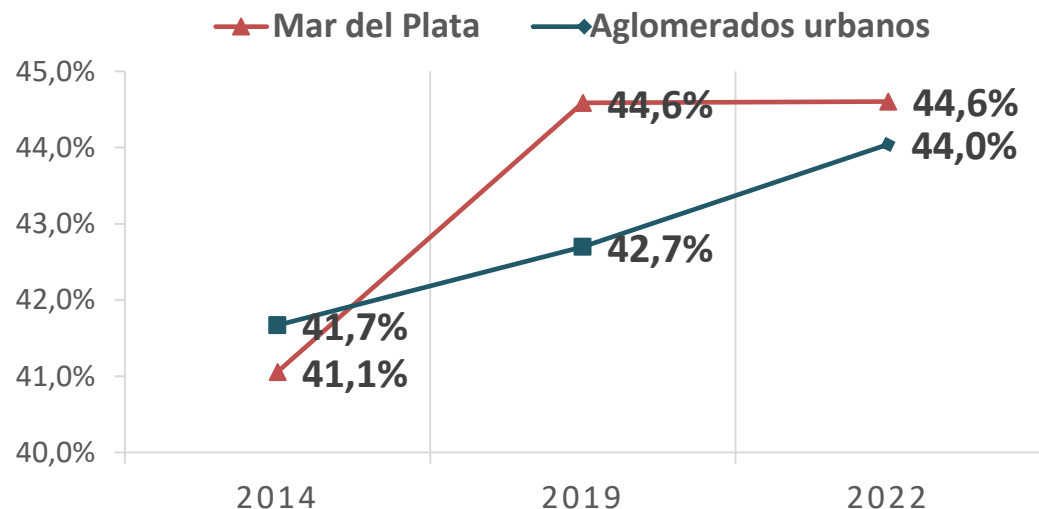


POBREZA ESTRUCTURAL

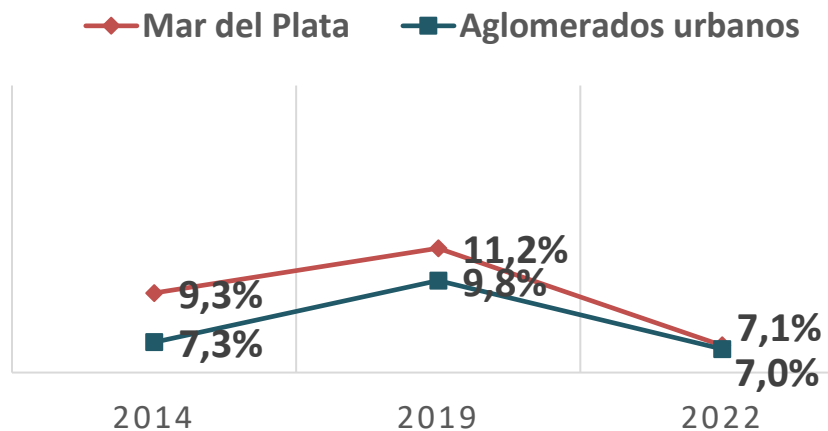


TASAS DE EMPLEO, DESOCUPACIÓN Y SUBOCUPACIÓN. MAR DEL PLATA Y TOTAL URBANO EPH - AÑOS 2014, 2019 Y 2022

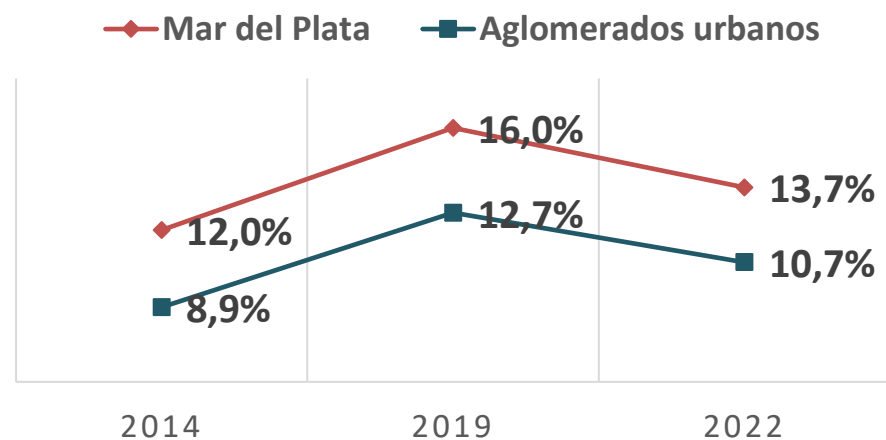
TASA DE EMPLEO



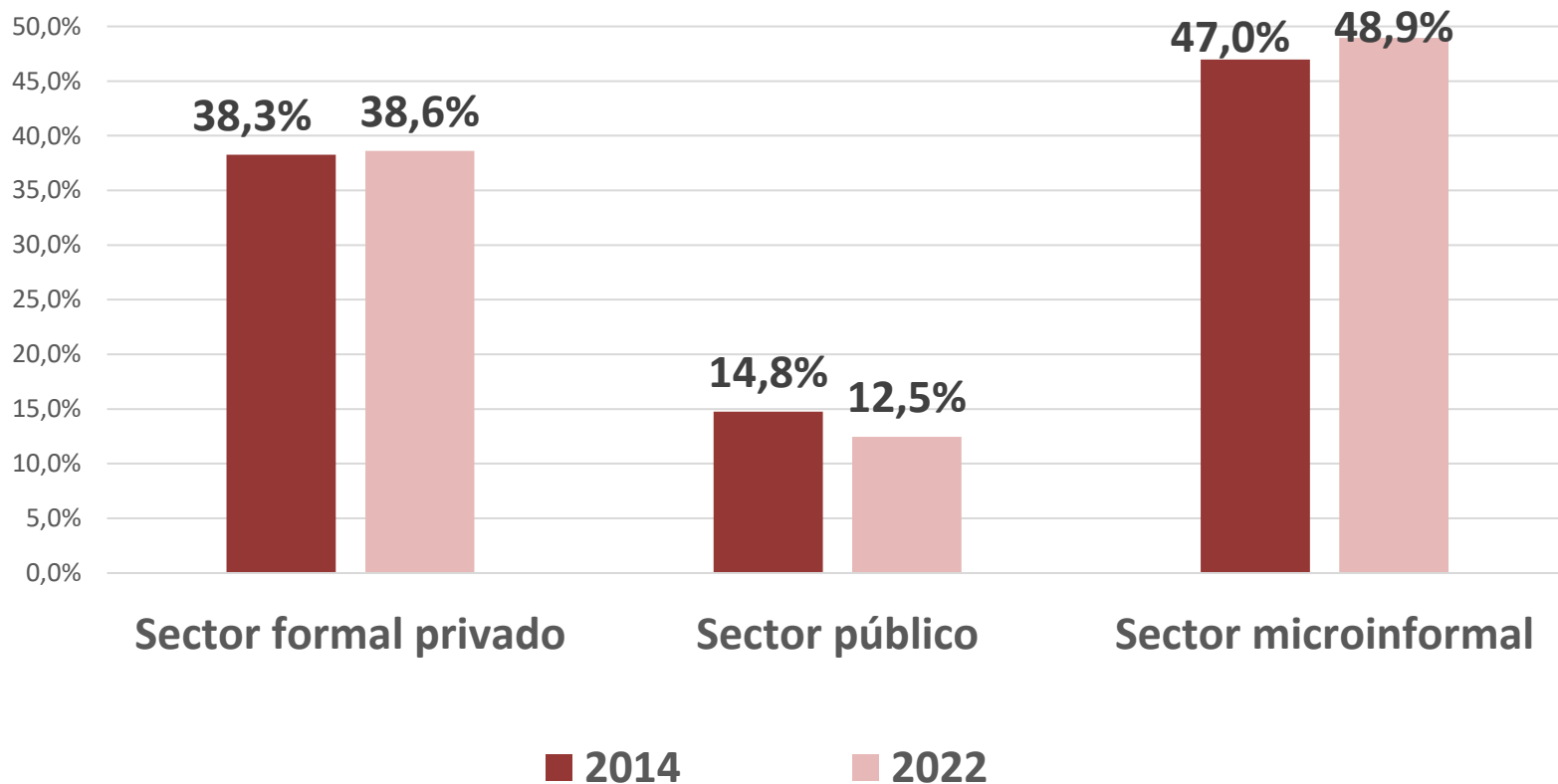
TASA DE DESOCUPACIÓN



TASA DE SUBOCUPACIÓN



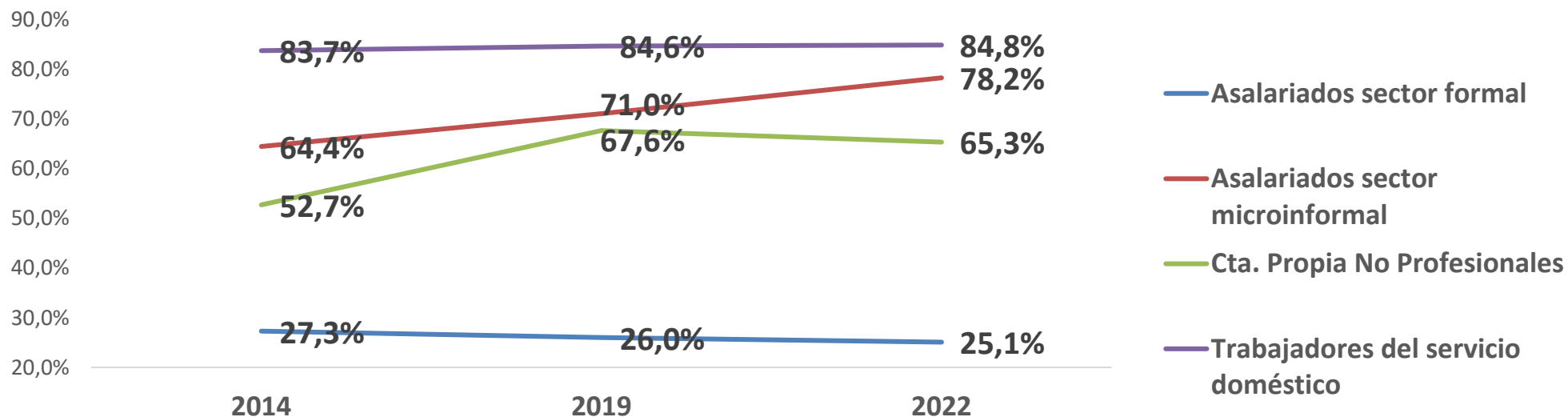
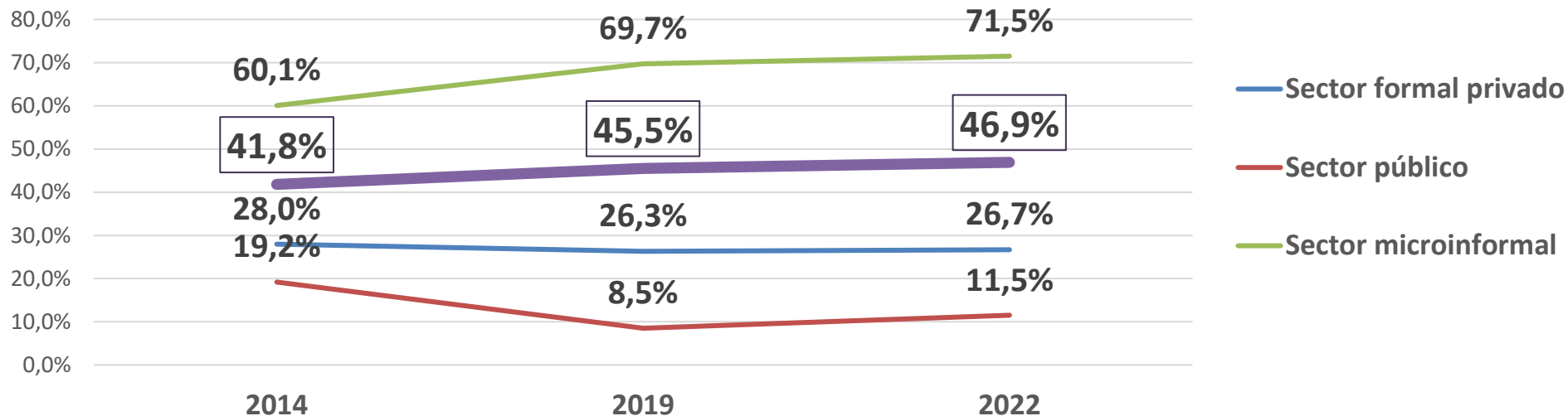
COMPOSICIÓN DEL EMPLEO POR AGLOMERADO SEGÚN SECTOR. MAR DEL PLATA. AÑOS 2014 Y 2022



(2014=100)	2014	2019	2022
Volumen de empleo MDP	100	108	113
Volumen de empleo AGLO	100	107	116

TRABAJADORES PRECARIOS SEGÚN SECTOR Y CATEGORÍAS OCUPACIONALES.

MAR DEL PLATA. AÑOS 2014, 2019 Y 2022

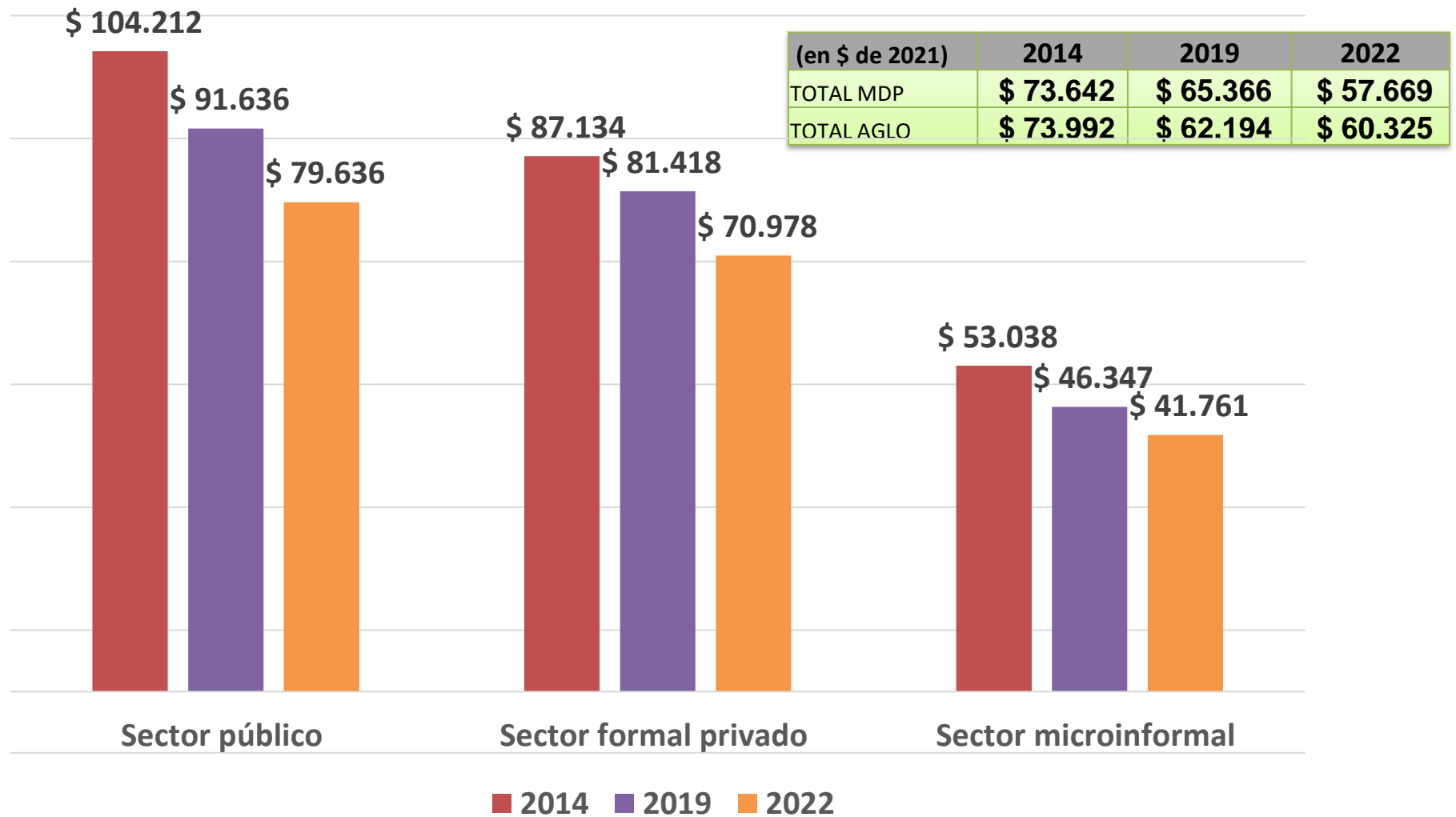


Fuente: PCEYDS-UBA y ODSA-UCA a partir de EPH-INDEC

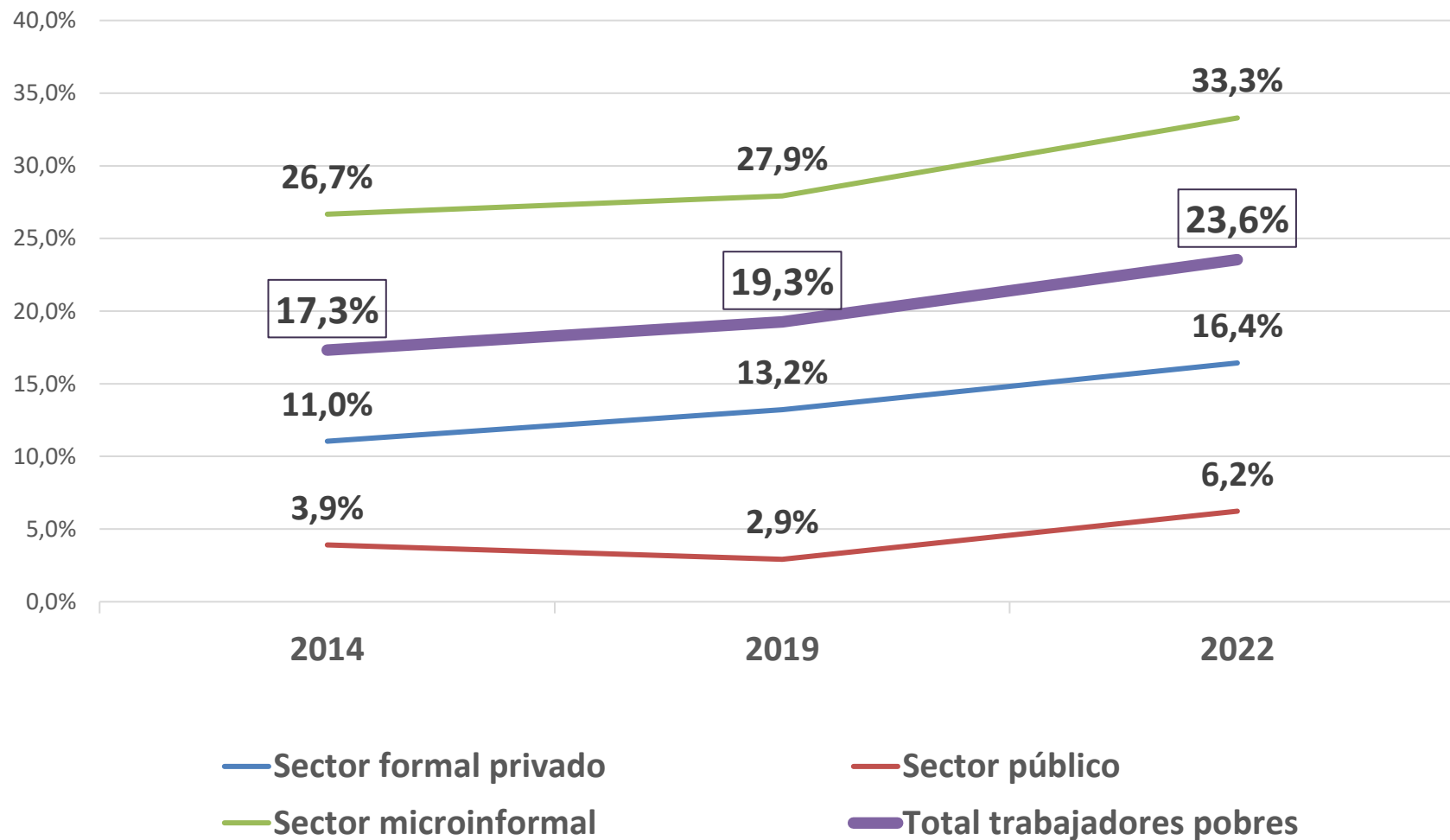


INGRESO MENSUAL PROMEDIO POR AGLOMERADO Y SECTOR, EN PESOS A PRECIOS DE 2021.

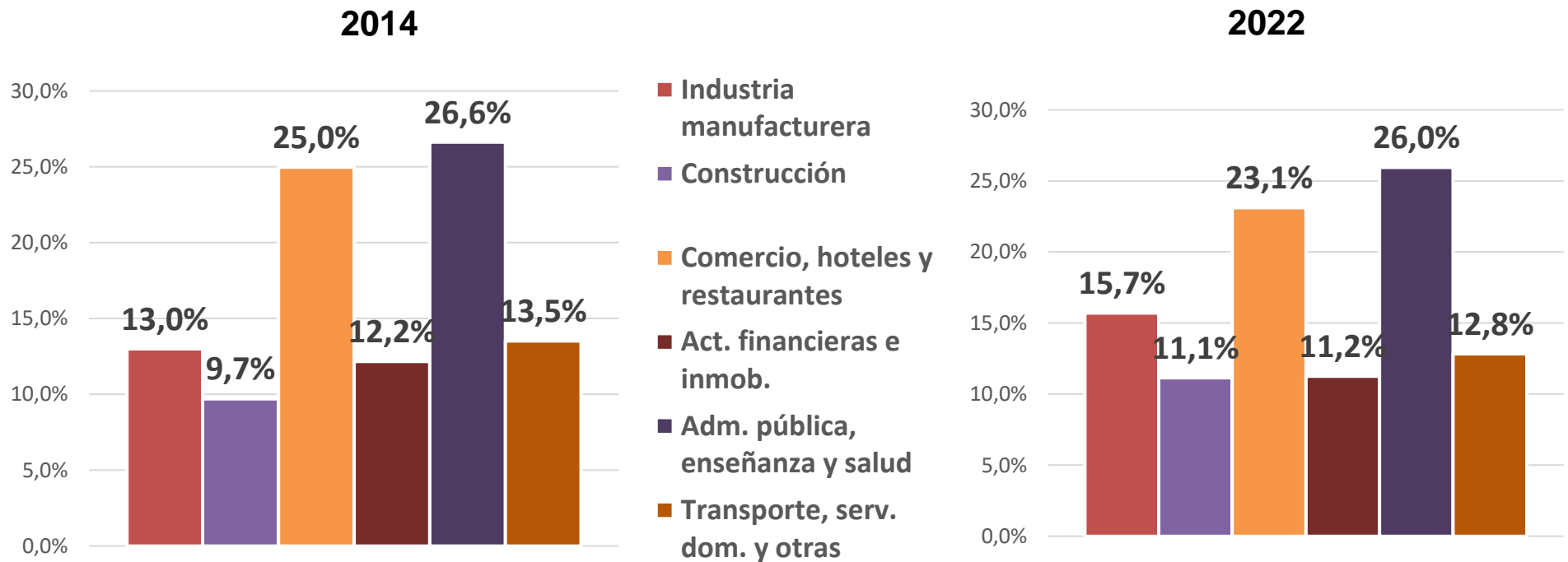
MAR DEL PLATA. AÑOS 2014, 2019 Y 2022



TRABAJADORES POBRES POR AGLOMERADO SEGÚN SECTORES OCUPACIONALES. MAR DEL PLATA. AÑOS 2014, 2019 Y 2022



COMPOSICIÓN DEL EMPLEO POR AGLOMERADO Y RAMAS DE ACTIVIDAD. MAR DEL PLATA. AÑOS 2014 Y 2022



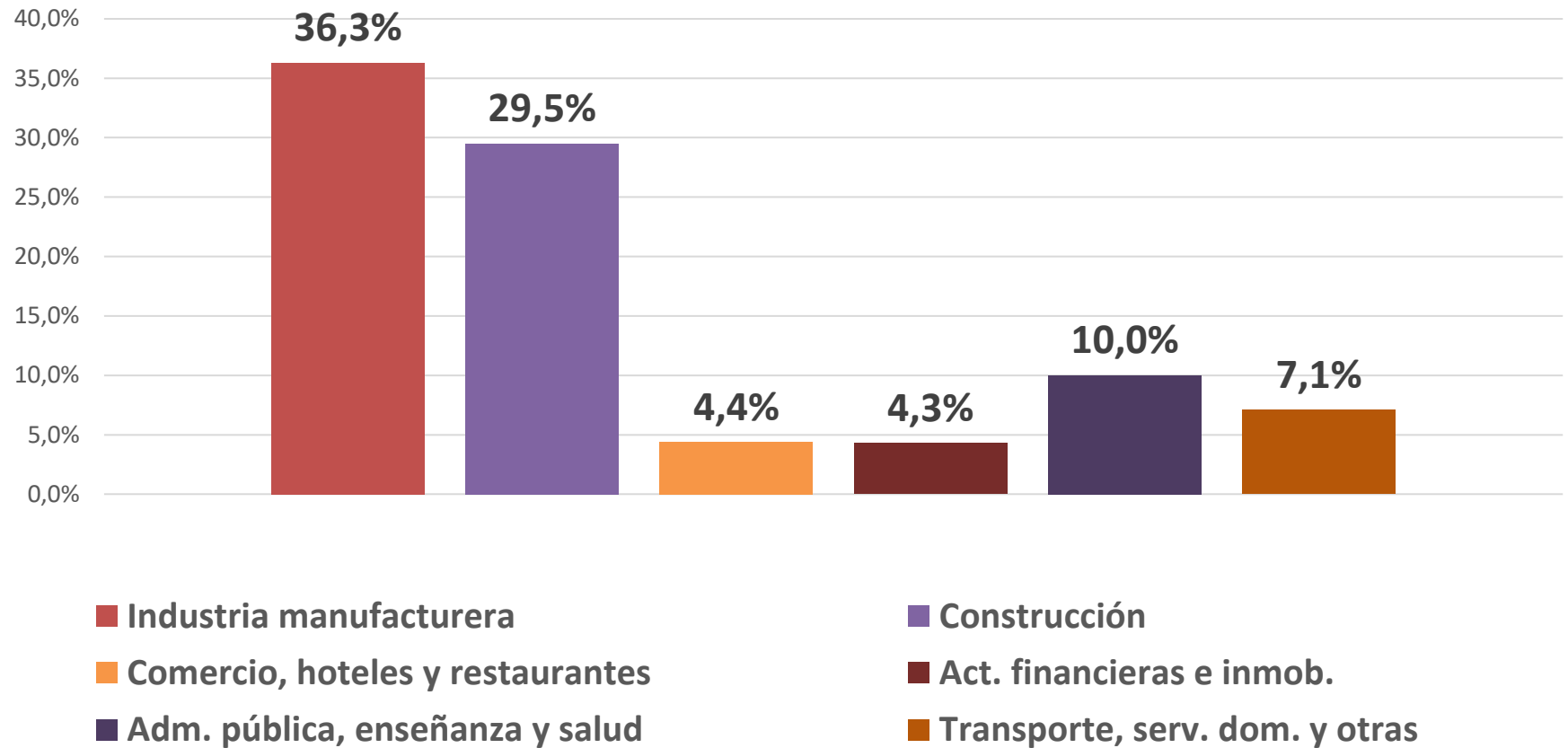
Fuente: PCEYDS-UBA y ODSA-UCA a partir de EPH-INDEC



ODSA

VARIACIÓN EN EL TOTAL DE OCUPADOS POR RAMAS DE ACTIVIDAD

MAR DEL PLATA. AÑO 2022 vs 2014



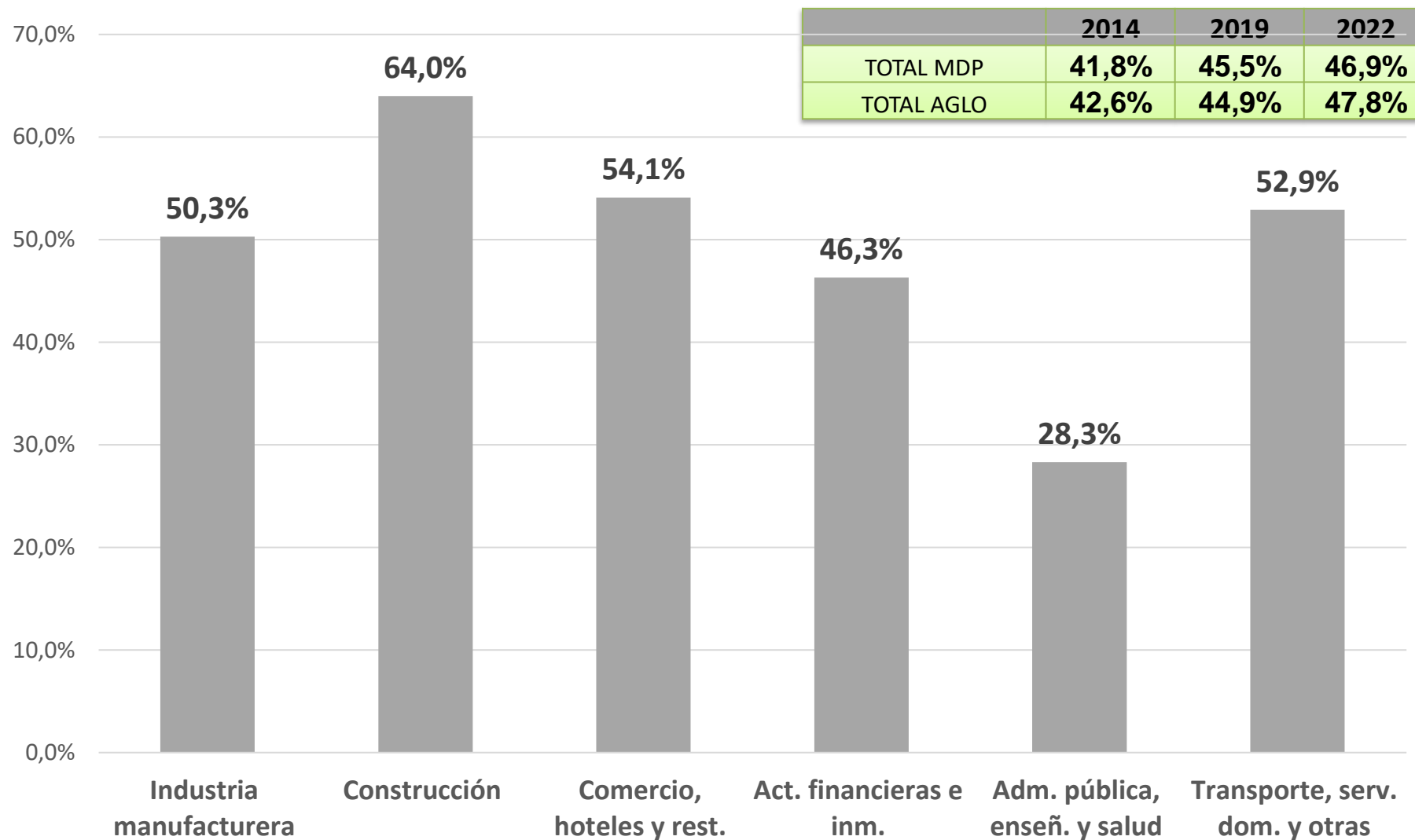
Fuente: PCEYDS-UBA y ODSA-UCA a partir de EPH-INDEC



ODSA

TRABAJADORES PRECARIOS POR RAMA DE ACTIVIDAD.

MAR DEL PLATA. AÑO 2022

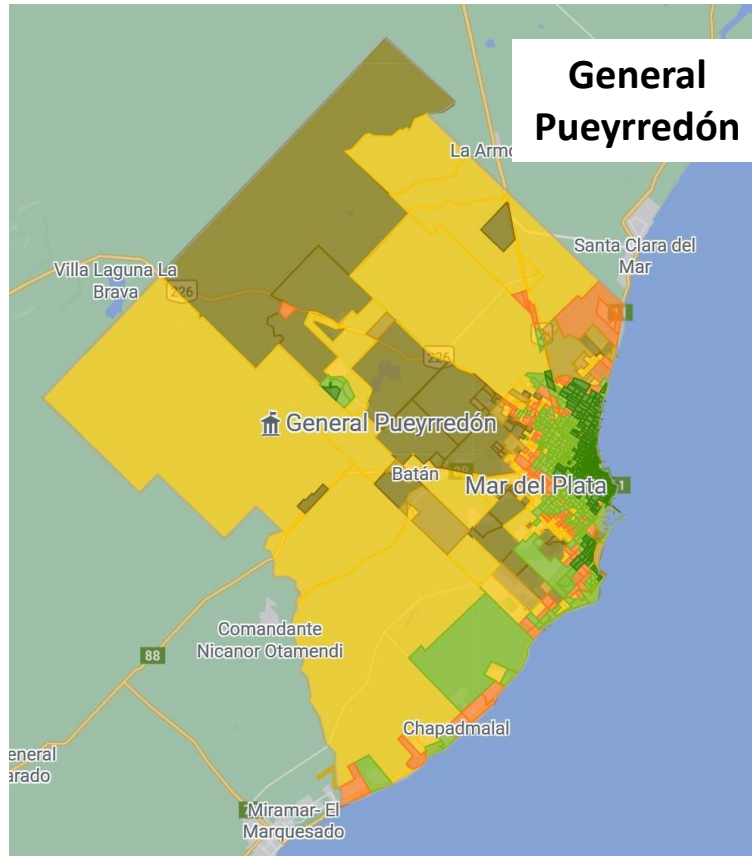


Fuente: PCEYDS-UBA y ODSA-UCA a partir de EPH-INDEC



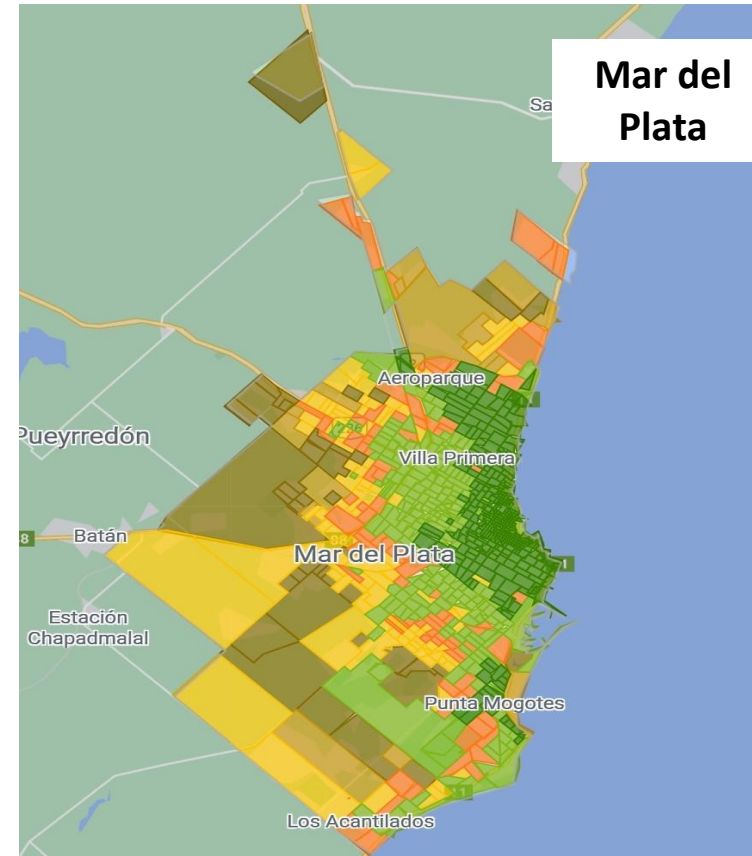
ESTRATO SOCIOECONÓMICO

ESTRATIFICACIÓN SOCIAL DE LOS HOGARES. CENSO 2010.



**General
Pueyrredón**

	RADIOS	N
● Clase media alta	365	73.284
● Clase media	239	62.919
● Clase media baja	99	24.935
● Clase baja integrada	122	31.587
● Clase baja	23	4708
● Clase muy baja	50	12.361
Total	898	209.794

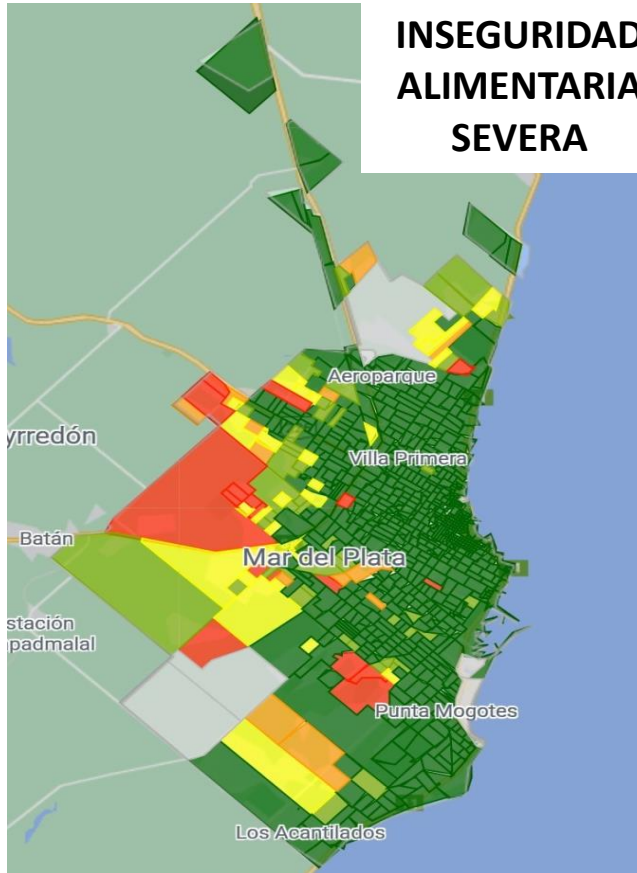


**Mar del
Plata**

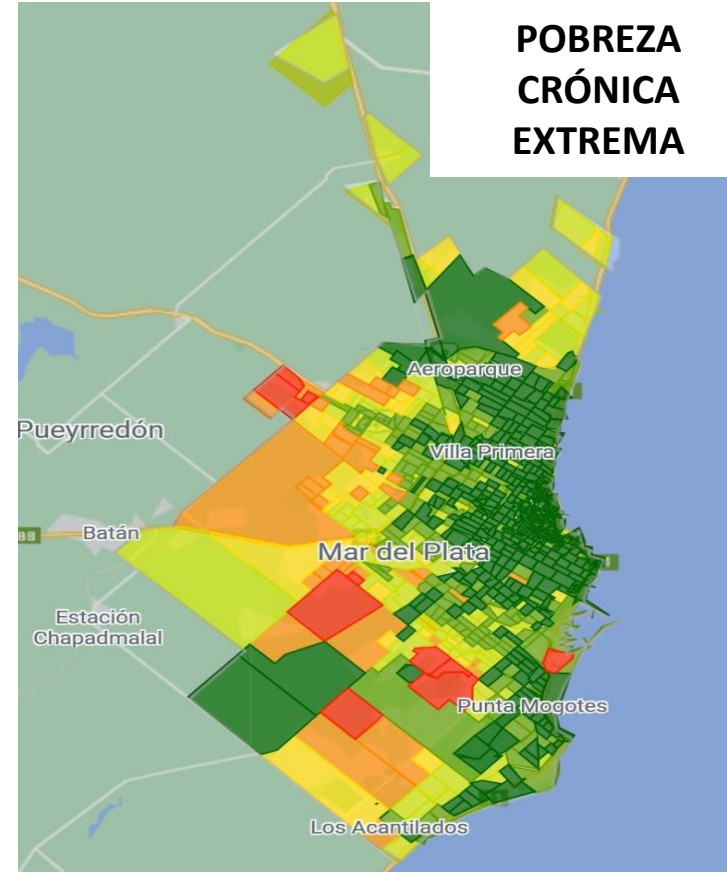
	RADIOS	N
● Clase media alta	364	73.217
● Clase media	229	62.157
● Clase media baja	92	24.512
● Clase baja integrada	100	28.142
● Clase baja	17	3864
● Clase muy baja	41	10.928
Total	843	202.820

INSEGURIDAD ALIMENTARIA SEVERA Y POBREZA CRÓNICA EXTREMA

HOGARES POR RADIO. CENSO 2010.



	RADIOS	N
● Sin valores	6	0
● Menor que 5	733	300
● 5 a 10	47	318
● 10 a 15	26	314
● 15 a 20	13	219
● 20 y más	18	531
Total	843	1682



	RADIOS	N
● Muy bajo (0 - 0,99%)	462	462
● Bajo (1 - 4,99%)	190	190
● Moderado (5 - 9,99%)	109	109
● Alto (10 - 14,99%)	33	33
● Muy alto (15 - 24,99%)	39	39
● Crítico (25 - 100%)	10	10
Total	843	843



EGAP

ESCUELA DE GOBIERNO Y ADMINISTRACIÓN PÚBLICA
FACULTAD DE CS. ECONÓMICAS Y SOCIALES | UNMDP



JORNADA “UN TIEMPO DE DIÁLOGO”

MAR DEL PLATA: HACIA UN DESARROLLO CON INCLUSIÓN SOCIAL



Secretaría de Relaciones
con la Sociedad Civil
y Desarrollo Comunitario

LA DINÁMICA SOCIOECONÓMICA ACTUAL NOS LLEVA A UNA CRISIS DE SUBDESARROLLO Y POBREZA: ¿QUÉ HACER?

- **MESA 1: Hacia un modelo productivo local integrado: Necesidad de promover un desarrollo económico, social y ambiental sustentable para la región.**
- **MESA 2: Reducción de la pobreza económica a través del trabajo digno y la inversión en capital humano. Necesidad de desarrollar fuentes de trabajo con remuneración justa, tanto en relación de dependencia como en la economía social, tanto en actividades productivas como de valor sociocultural.**
- **MESA 3: Hacia un modelo de protección social integral y solidario. Necesidad de asistir de manera prioritaria a las poblaciones excluidas, grupos vulnerables y descartados sociales respetando su dignidad, dando contención y fortaleciendo sus capacidades.**
- **MESA 4: Hacia un modelo de desarrollo territorial inclusivo: Necesidad de una planificación territorial que prevea el acceso a una vivienda digna y a servicios de educación, salud, conectividad, transporte y seguridad.**

¿CÓMO PUEDEN Y DEBEN CONTRIBUIR A ESTE OBJETIVO EL MUNICIPIO/PROVINCIA, LOS ACTORES ECONÓMICOS LOCALES (CÁMARAS, SINDICATOS, BANCA PÚBLICA Y PRIVADA) Y LOS ACTORES SOCIALES LOCALES (ONGS, MOVIMIENTOS SOCIALES, UNIVERSIDADES)?

